



GUERRERO
NOS NECESITA A TODOS



Secretaría
de Salud



GOBIERNO DEL ESTADO DE
GUERRERO
2015 - 2021

390 TRANSMISIONES



SEMÁFORO VERDE

RIESGO BAJO DE CONTAGIO COVID-19

EVOLUCIÓN DIARIA
#servirSinLímites

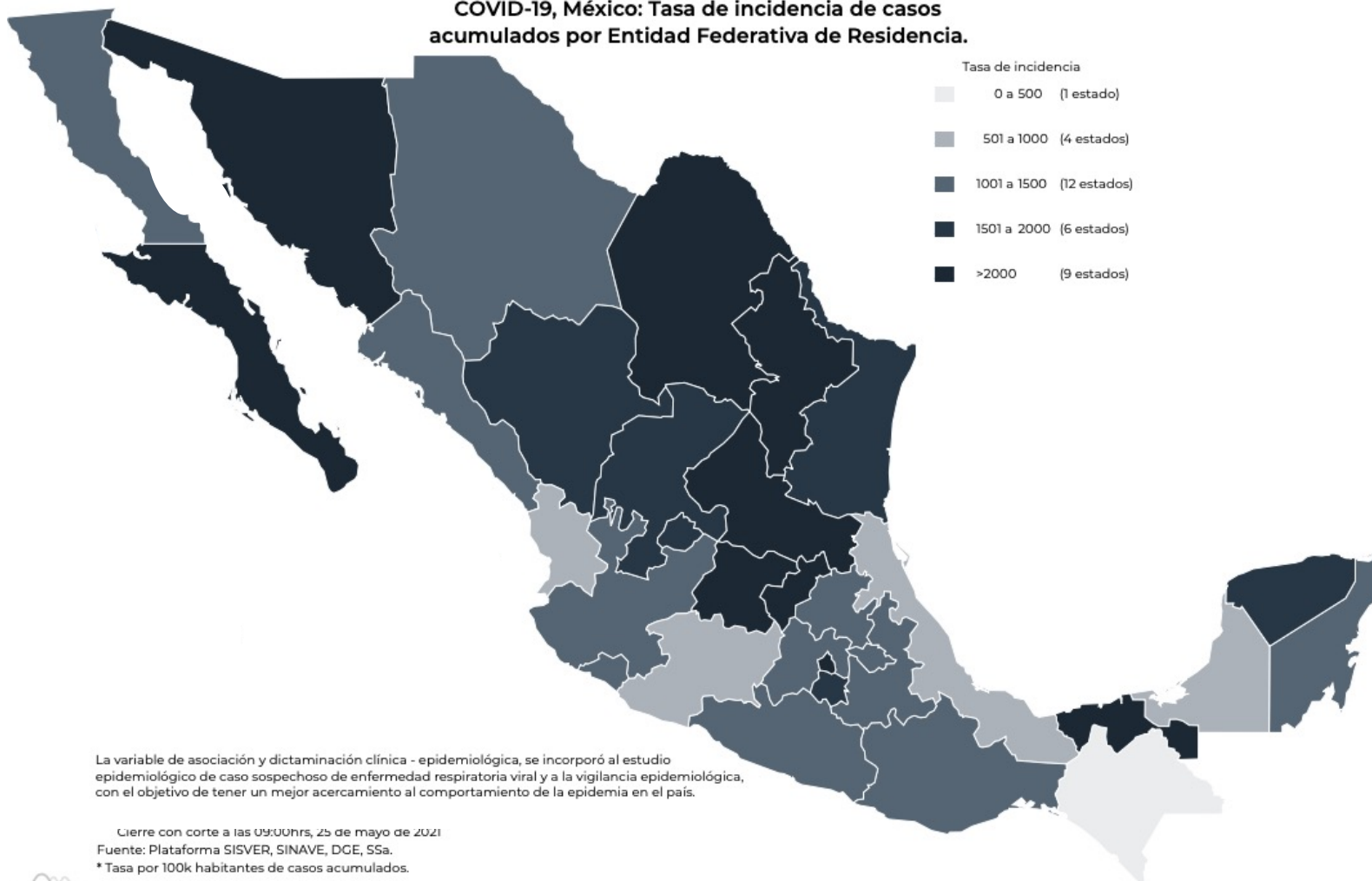
26 DE MAYO DE 2021



**RIESGO
BAJO**

PANORAMA NACIONAL (25-May-2021)

COVID-19, México: Tasa de incidencia de casos acumulados por Entidad Federativa de Residencia.



2,399,790

Confirmados

436,802

Sospechosos totales

4,128,423

Negativos

221,960

Defunciones

6,965,015

Personas notificadas

15,580

Activos

La variable de asociación y dictaminación clínica - epidemiológica, se incorporó al estudio epidemiológico de caso sospechoso de enfermedad respiratoria viral y a la vigilancia epidemiológica, con el objetivo de tener un mejor acercamiento al comportamiento de la epidemia en el país.

Cierre con corte a las 09:00hrs, 25 de mayo de 2021

Fuente: Plataforma SISVER, SINAVE, DCE, SSA.

* Tasa por 100k habitantes de casos acumulados.





GUERRERO
NOS NECESITA A TODOS



Secretaría
de Salud



GOBIERNO DEL ESTADO DE
GUERRERO
2015 - 2021

SEMÁFORO DE RIESGO EPIDÉMICO (Del 24 de mayo al 06 de junio de 2021)

**RIESGO
BAJO**

SE 21



0 estados

1 estados

15 estados

16 estados



MÁXIMO



ALTO



MEDIO



BAJO



PANORAMA ESTATAL (26-May-2021)

**RIESGO
BAJO**

40,996

Total de casos CONFIRMADOS

2,742

Total de casos SOSPECHOSOS

46,775

Total de casos NEGATIVOS

4,436

Total de DEFUNCIONES

90,513

Total de estudios realizados

31,708

Total de Recuperados

322

Total de Casos activos



Mesones Hidalgo (7)
Santa María Cortijo (2)



GUERRERO
NOS NECESITA A TODOS

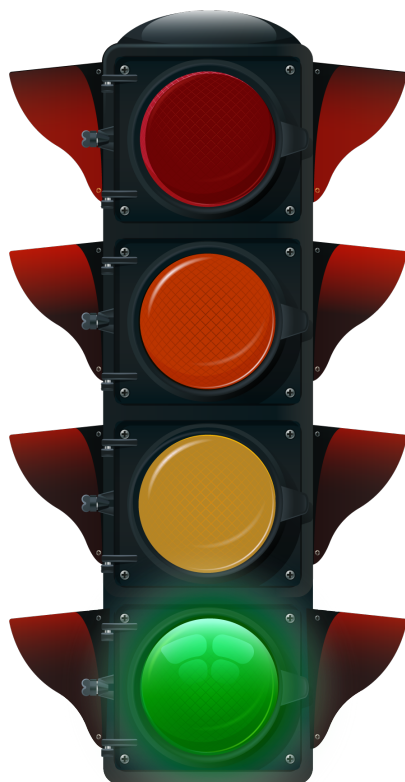


Secretaría
de Salud



GOBIERNO DEL ESTADO DE
GUERRERO
2015 - 2021

**RIESGO
BAJO**



DETECCIÓN DE CASOS NUEVOS

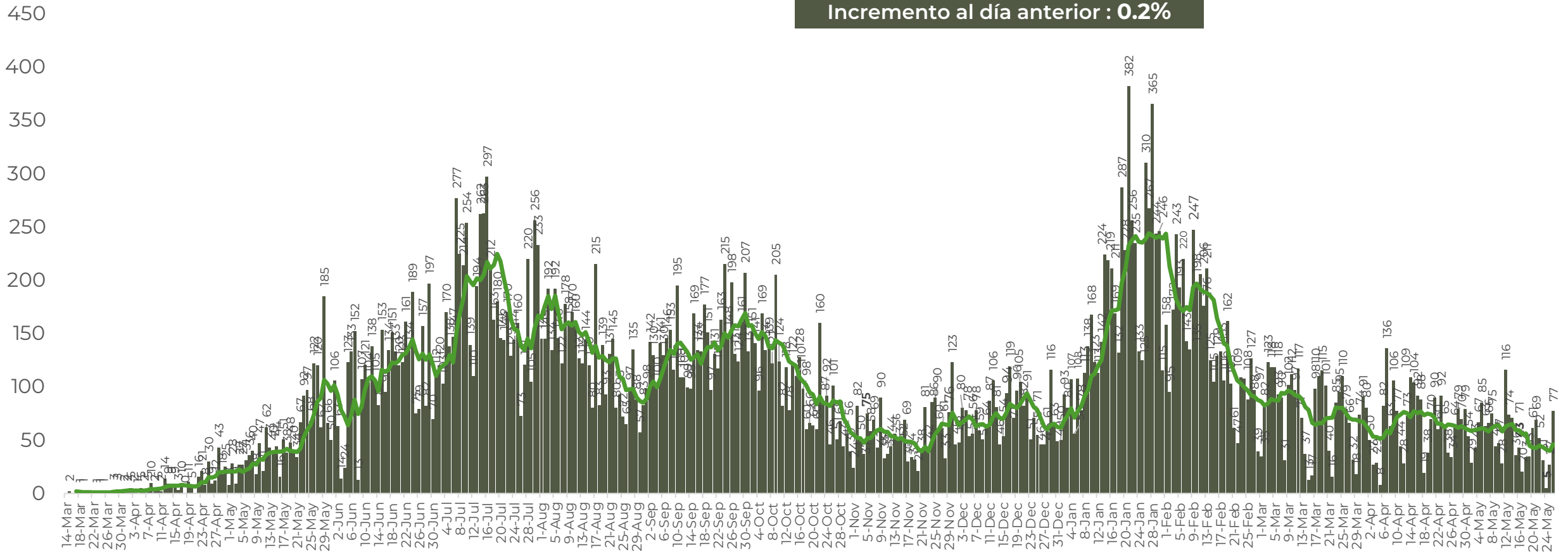


**RIESGO
BAJO**

REGISTRO DIARIO DE CASOS POSITIVOS (26-May-2021)

N= 40,996

Casos nuevos confirmados: **77**
Incremento al día anterior : **0.2%**

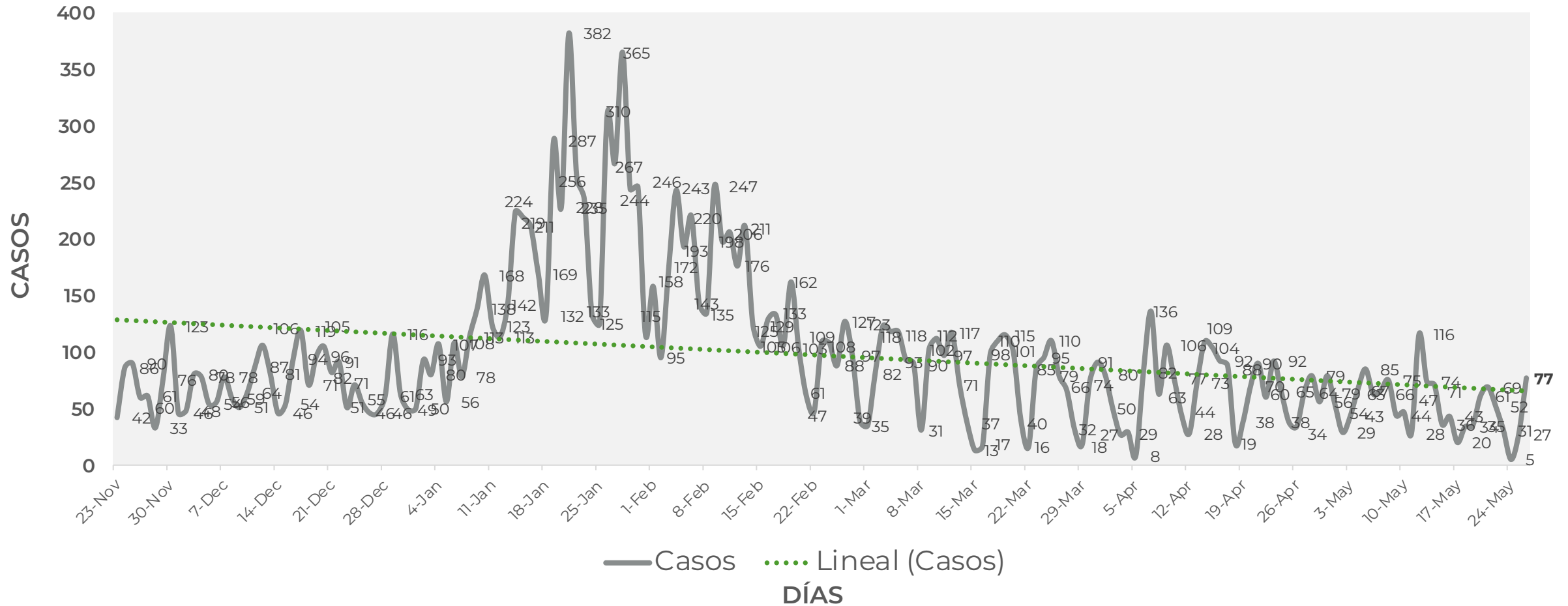


FUENTE: SINAVE/DGE/SS: Sistema de Vigilancia Epidemiológica de COVID-19 corte de las 08:00 hrs. al 26 de mayo del 2021.



COMPORTAMIENTO ESTATAL DE REGISTRO DIARIO DE CASOS POSITIVOS (Del 23 de Noviembre al 26 de mayo 2021)

**RIESGO
BAJO**



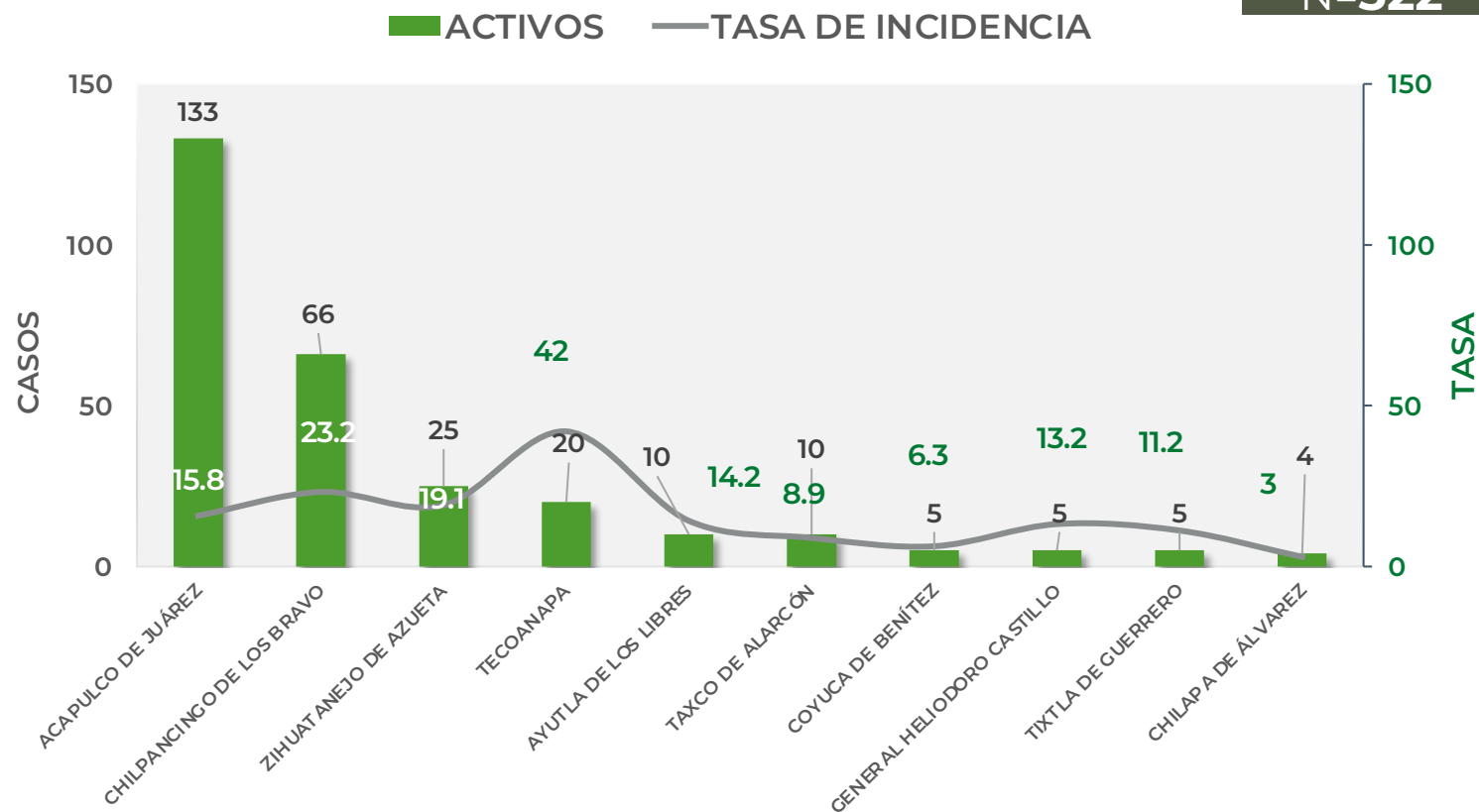


TASA DE INCIDENCIA DE CASOS ACTIVOS (Del 12 al 25 de mayo 2021)

**RIESGO
BAJO**

N=322

No. Prog.	MUNICIPIO	ACTIVOS	TASA DE INCIDENCIA
1	ACAPULCO DE JUÁREZ	133	15.8
2	CHILPANCINGO DE LOS BRAVO	66	23.2
3	ZIHUATANEJO DE AZUETA	25	19.1
4	TECOANAPA	20	42
5	AYUTLA DE LOS LIBRES	10	14.2
6	TAXCO DE ALARCÓN	10	8.9
7	COYUCA DE BENÍTEZ	5	6.3
8	GENERAL HELIODORO CASTILLO	5	13.2
9	TIXTLA DE GUERRERO	5	11.2
10	CHILAPA DE ÁLVAREZ	4	3



TASA DE INCIDENCIA= CASOS x 100,000 / POBLACION*

*Población: Inegi 2019(POBLACIÓN UTILIZADA POR EL NIVEL FEDERAL)



GUERRERO
NOS NECESITA A TODOS

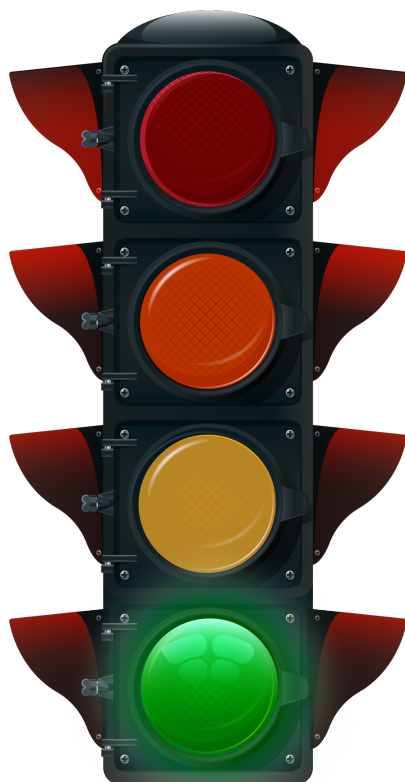


Secretaría
de Salud



GOBIERNO DEL ESTADO DE
GUERRERO
2015 - 2021

**RIESGO
BAJO**



TENDENCIA DE HOSPITALIZACIÓN



GUERRERO
NOS NECESITA A TODOS



Secretaría
de Salud



GOBIERNO DEL ESTADO DE
GUERRERO
2015 - 2021

ESTADO DE SALUD DE PACIENTES HOSPITALIZADOS TIEMPO REAL (Día a Día)

**RIESGO
BAJO**

ESTATUS	TOTAL
HOSPITALIZADO ESTABLE	9
HOSPITALIZADO GRAVE	68
HOSPITALIZADO CRÍTICO (INTUBADO)	25
TOTAL	102

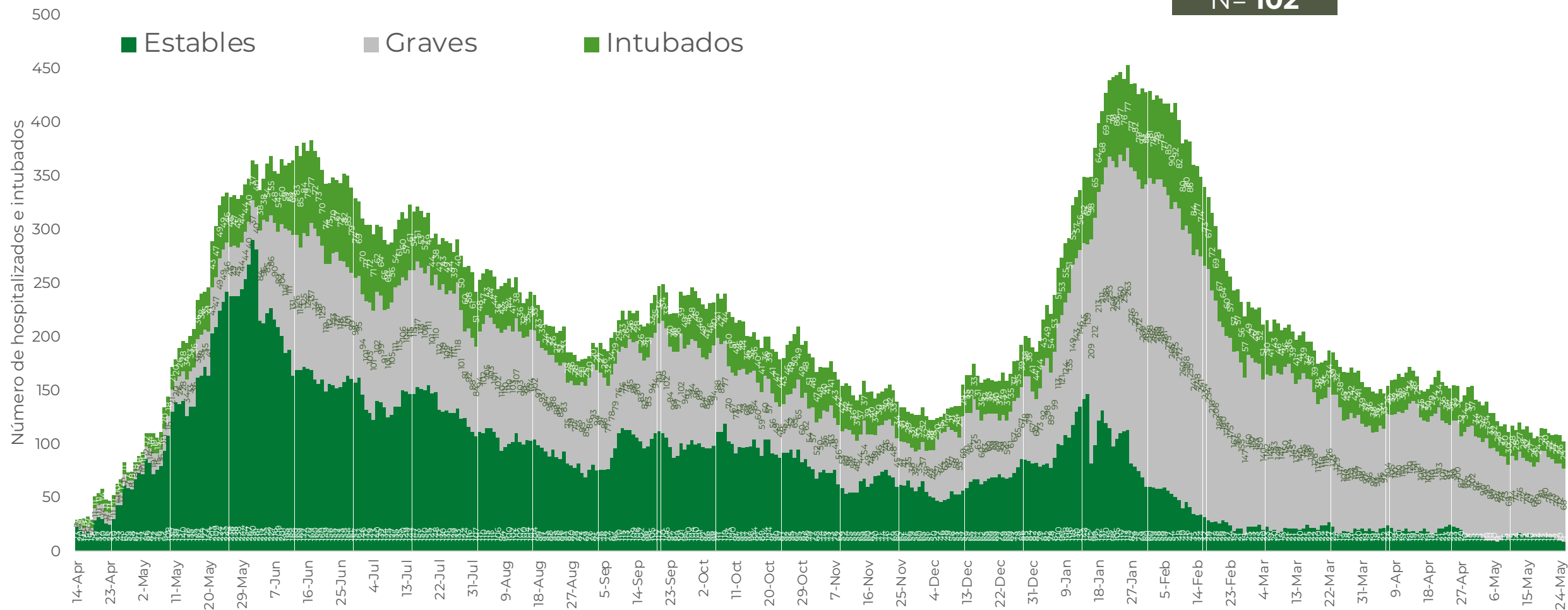
Corte: 26 de mayo de 2021



**RIESGO
BAJO**

TENDENCIA DE HOSPITALIZADOS COVID-19

N= 102





GUERRERO
NOS NECESITA A TODOS

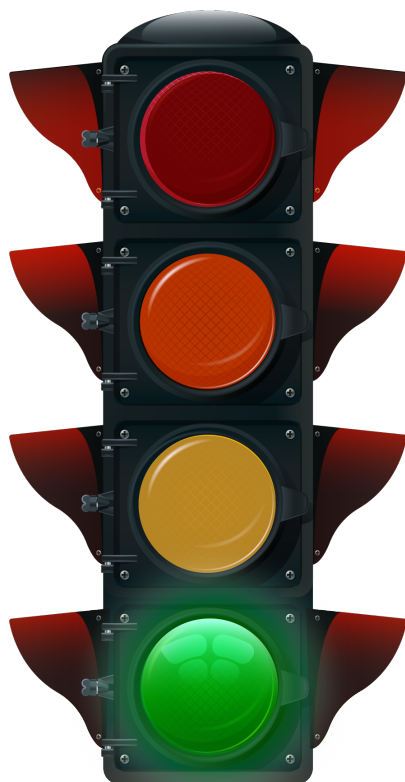


Secretaría
de Salud



GOBIERNO DEL ESTADO DE
GUERRERO
2015 - 2021

**RIESGO
BAJO**



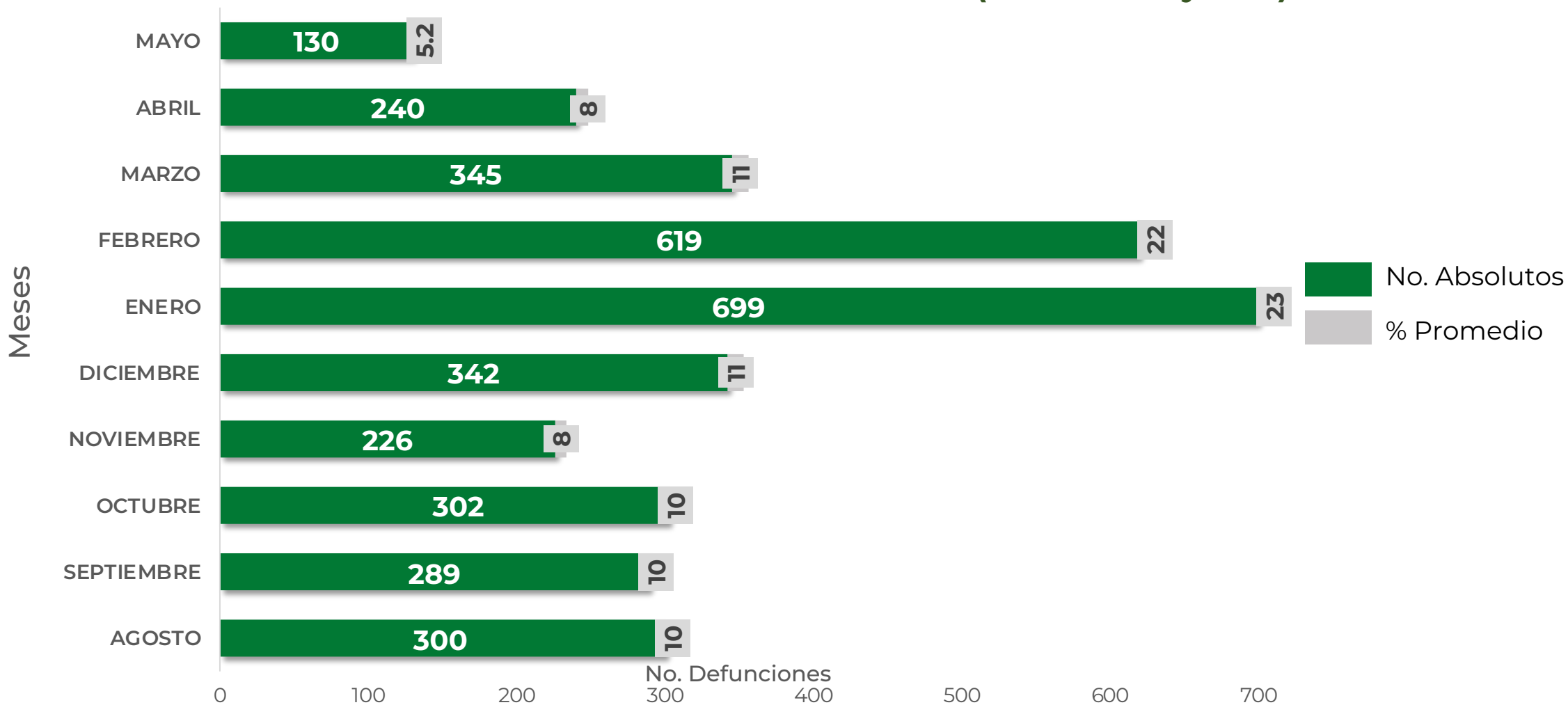
TENDENCIA DE DEFUNCIONES



**RIESGO
BAJO**

COMPARATIVO DE LAS DEFUNCIONES POR MES

NÚMEROS ABSOLUTOS VS PORCENTAJE DEL DÍA A DÍA (Corte: 25-May-2021)



FUENTE: SINAVE/DGE/SS: Sistema de Vigilancia Epidemiológica de COVID-19 corte de las 20:00 hrs. 25 de mayo de 2021.



GUERRERO
NOS NECESITA A TODOS

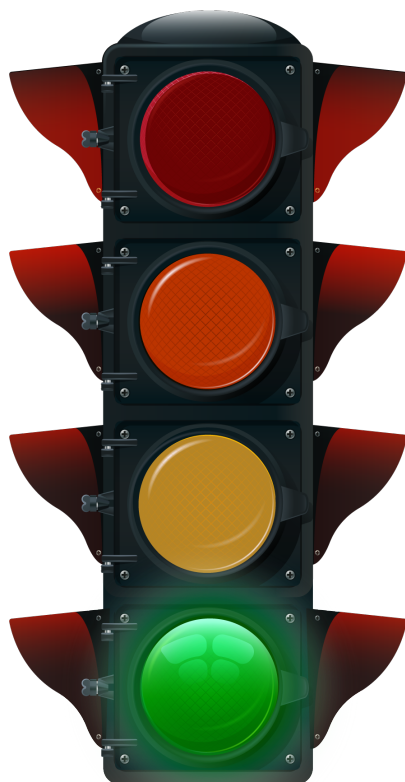


Secretaría
de Salud



GOBIERNO DEL ESTADO DE
GUERRERO
2015 - 2021

**RIESGO
BAJO**



PORCENTAJE DE OCUPACIÓN HOSPITALARIA



CONCENTRADO SECTORIAL, DISPONIBILIDAD DE CAMAS (26-May-2021)

**RIESGO
BAJO**

Corte (26-May-2021)	DESCRIPCIÓN	TOTAL SECTORIAL		
		NÚMERO	OCUPACIÓN	% DE OCUPACIÓN
	CAMAS COVID	604	102 (-6)	17%
	CAMAS NO COVID	966	619 (+31)	64%
	TOTAL	1,570	721	46%

Corte (25-May--2021)	DESCRIPCIÓN	TOTAL SECTORIAL		
		NÚMERO	OCUPACIÓN	% DE OCUPACIÓN
	CAMAS COVID	604	108	18%
	CAMAS NO COVID	966	588	61%
	TOTAL	1,570	696	44%