



GUERRERO
NOS NECESITA A TODOS



Secretaría
de Salud



GOBIERNO DEL ESTADO DE
GUERRERO
2015 - 2021

388 TRANSMISIONES



**SEMÁFORO
VERDE**

**RIESGO BAJO
DE CONTAGIO
COVID-19**

EVOLUCIÓN DIARIA
#servirSinLímites

24 DE MAYO DE 2021



**RIESGO
BAJO**

PANORAMA NACIONAL (23-May-2021)

COVID-19, México: Tasa de incidencia de casos acumulados por Entidad Federativa de Residencia.



2,396,604
Confirmados

435,241
Sospechosos totales

4,111,265
Negativos

221,647
Defunciones

6,943,110
Personas notificadas

16,856
Activos

La variable de asociación y dictaminación clínica - epidemiológica, se incorporó al estudio epidemiológico de caso sospechoso de enfermedad respiratoria viral y a la vigilancia epidemiológica, con el objetivo de tener un mejor acercamiento al comportamiento de la epidemia en el país.

Cierre con corte a las 09:00hrs, 23 de mayo de 2021

Fuente: Plataforma SISVER, SINAVE, DGE, SSA.

* Tasa por 100k habitantes de casos acumulados.





GUERRERO
NOS NECESITA A TODOS



Secretaría
de Salud



GOBIERNO DEL ESTADO DE
GUERRERO
2015 - 2021

SEMÁFORO DE RIESGO EPIDÉMICO (Del 24 de mayo al 06 de junio de 2021)

**RIESGO
BAJO**

SE 21



0 estados

1 estados

15 estados

16 estados



MÁXIMO



ALTO



MEDIO



BAJO



PANORAMA ESTATAL (24-May-2021)

**RIESGO
BAJO**

40,892

Total de casos CONFIRMADOS

2,775

Total de casos SOSPECHOSOS

46,584

Total de casos NEGATIVOS

4,435

Total de DEFUNCIONES

90,251

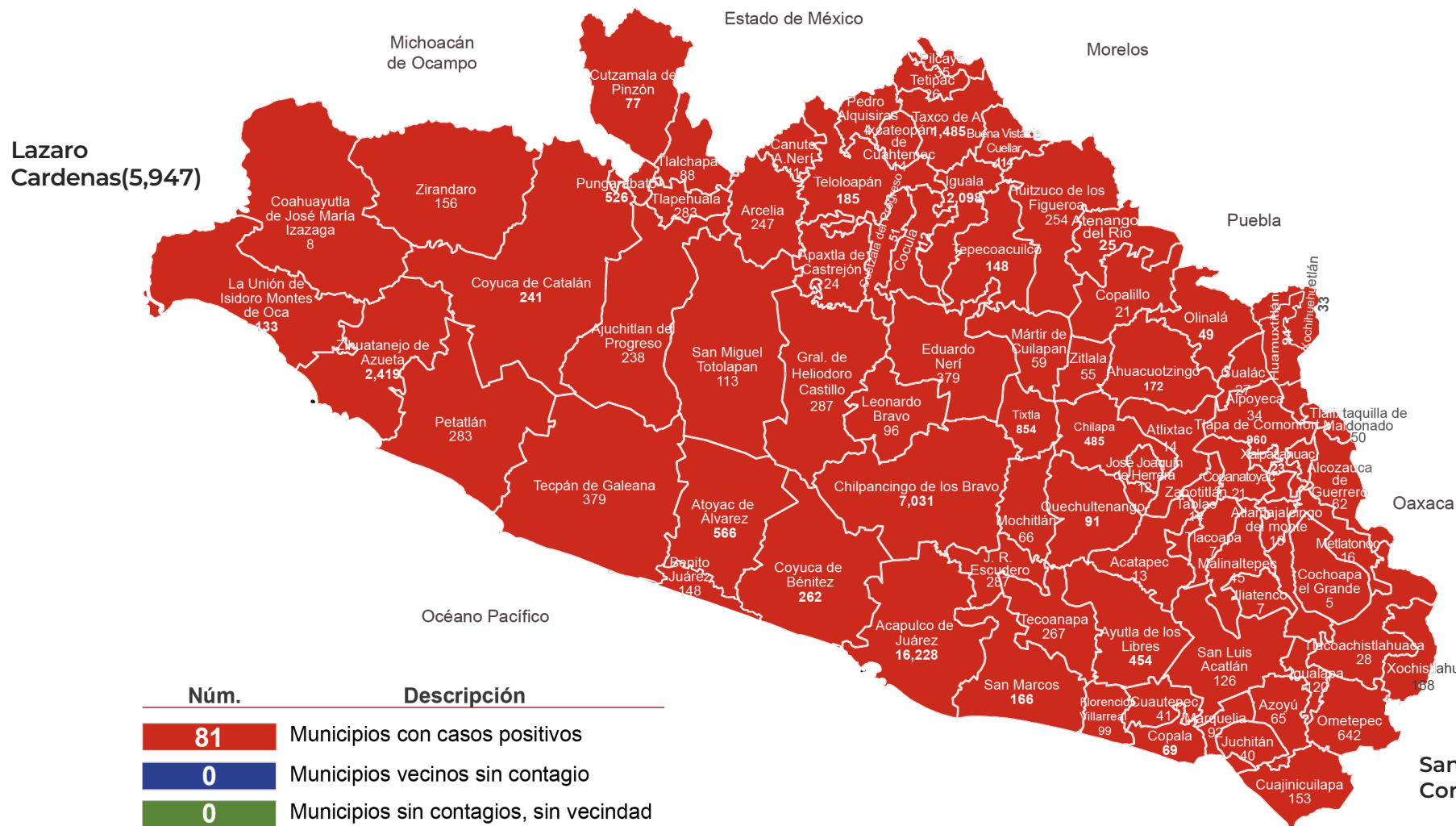
Total de estudios realizados

31,631

Total de Recuperados

316

Total de Casos activos



Lazaro Cardenas(5,947)

Núm.	Descripción
81	Municipios con casos positivos
0	Municipios vecinos sin contagio
0	Municipios sin contagios, sin vecindad

Mesones Hidalgo (7)

Santa María Cortijo (2)



GUERRERO
NOS NECESITA A TODOS

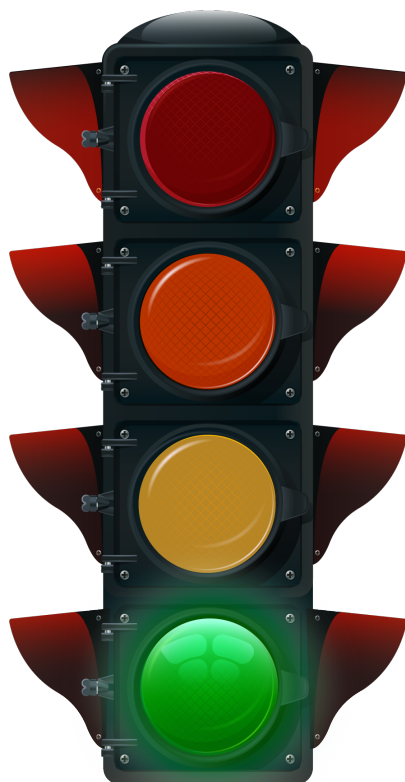


Secretaría
de Salud



GOBIERNO DEL ESTADO DE
GUERRERO
2015 - 2021

**RIESGO
BAJO**



DETECCIÓN DE CASOS NUEVOS

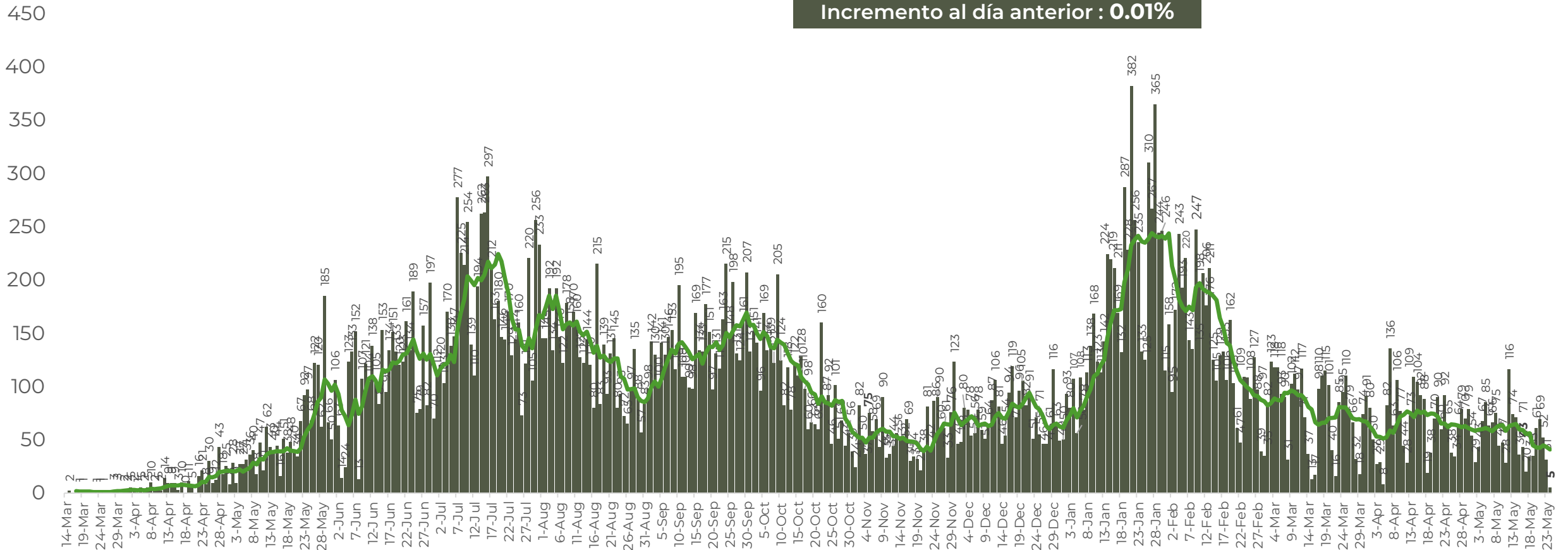


**RIESGO
BAJO**

REGISTRO DIARIO DE CASOS POSITIVOS (24-May-2021)

N= 40,892

Casos nuevos confirmados: **5**
Incremento al día anterior : **0.01%**

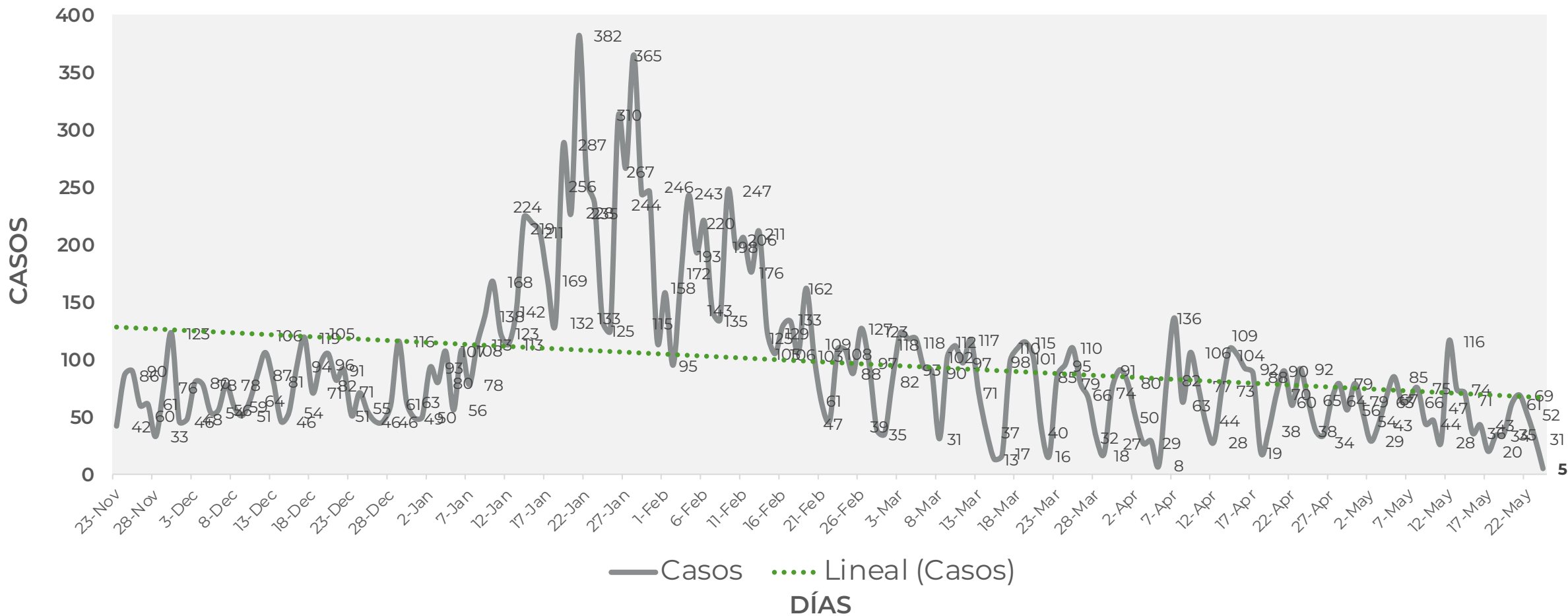


FUENTE: SINAVE/DGE/SS: Sistema de Vigilancia Epidemiológica de COVID-19 corte de las 08:00 hrs. al 24 de mayo del 2021.



COMPORTAMIENTO ESTATAL DE REGISTRO DIARIO DE CASOS POSITIVOS (Del 23 de Noviembre al 23 de mayo 2021)

**RIESGO
BAJO**



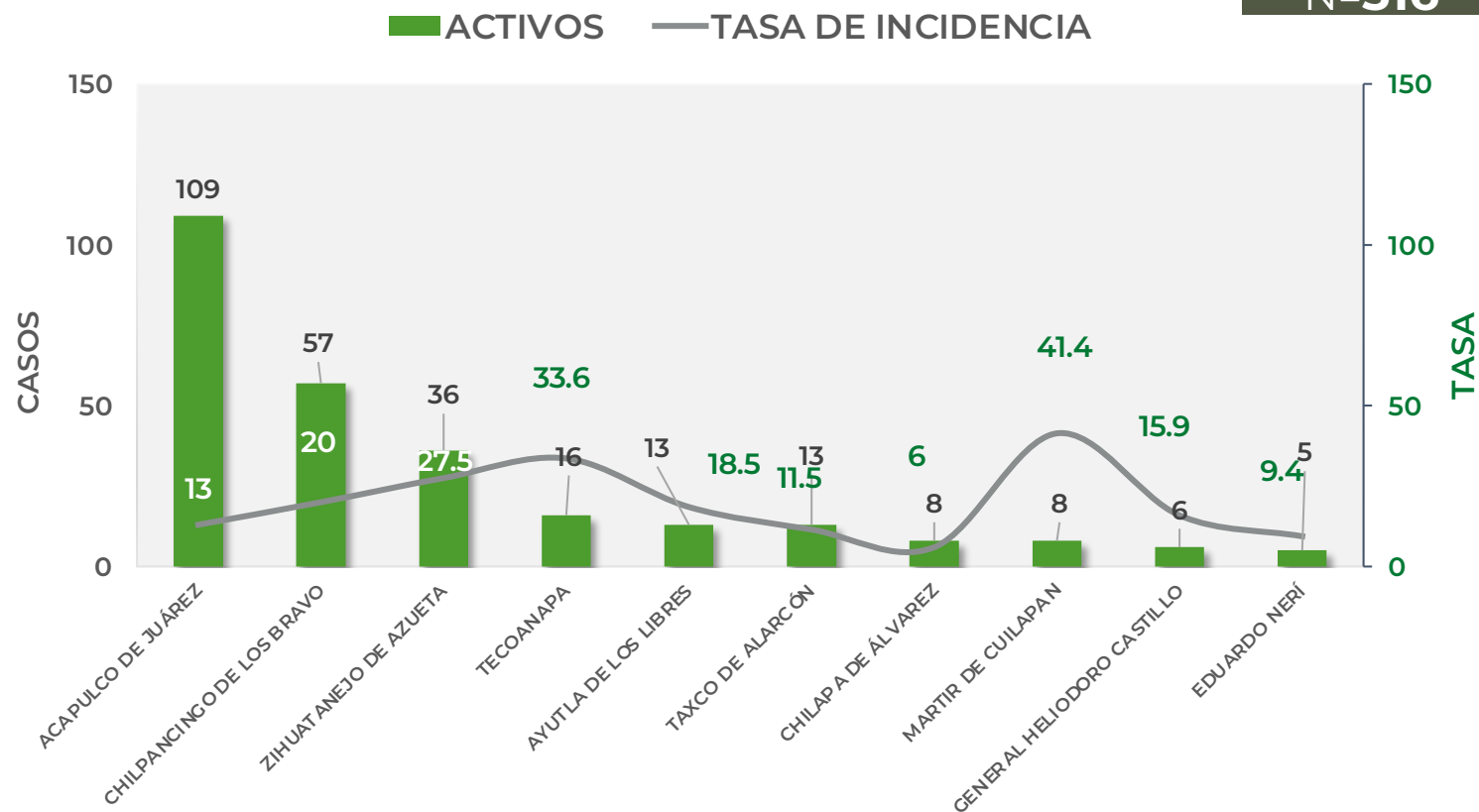


TASA DE INCIDENCIA DE CASOS ACTIVOS (Del 10 al 23 de mayo 2021)

**RIESGO
BAJO**

N=316

No. Prog.	MUNICIPIO	ACTIVOS	TASA DE INCIDENCIA
1	ACAPULCO DE JUÁREZ	109	13
2	CHILPANCINGO DE LOS BRAVO	57	20
3	ZIHUATANEJO DE AZUETA	36	27.5
4	TECOANAPA	16	33.6
5	AYUTLA DE LOS LIBRES	13	18.5
6	TAXCO DE ALARCÓN	13	11.5
7	CHILAPA DE ÁLVAREZ	8	6
8	MARTIR DE CUILAPAN	8	41.4
9	GENERAL HELIODORO CASTILLO	6	15.9
10	EDUARDO NERÍ	5	9.4



TASA DE INCIDENCIA= CASOS x 100,000 / POBLACION*

*Población: Inegi 2019(POBLACIÓN UTILIZADA POR EL NIVEL FEDERAL)



GUERRERO
NOS NECESITA A TODOS



Secretaría
de Salud



GOBIERNO DEL ESTADO DE
GUERRERO
2015 - 2021

**RIESGO
BAJO**



TENDENCIA DE HOSPITALIZACIÓN



GUERRERO
NOS NECESITA A TODOS



Secretaría
de Salud



GOBIERNO DEL ESTADO DE
GUERRERO
2015 - 2021

ESTADO DE SALUD DE PACIENTES HOSPITALIZADOS TIEMPO REAL (Día a Día)

**RIESGO
BAJO**

ESTATUS	TOTAL
HOSPITALIZADO ESTABLE	12
HOSPITALIZADO GRAVE	70
HOSPITALIZADO CRÍTICO (INTUBADO)	27
TOTAL	109

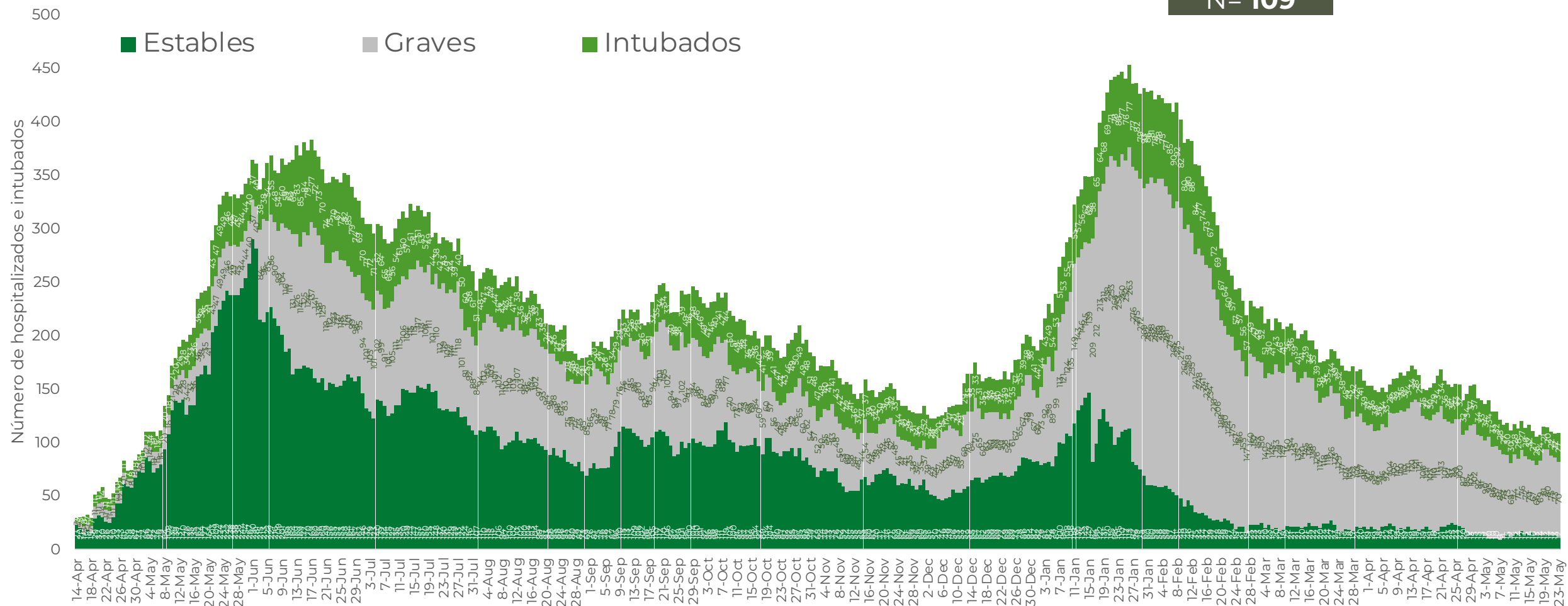
Corte: 24 de mayo de 2021



**RIESGO
BAJO**

TENDENCIA DE HOSPITALIZADOS COVID-19

N= 109





GUERRERO
NOS NECESITA A TODOS



Secretaría
de Salud



GOBIERNO DEL ESTADO DE
GUERRERO
2015 - 2021

**RIESGO
BAJO**



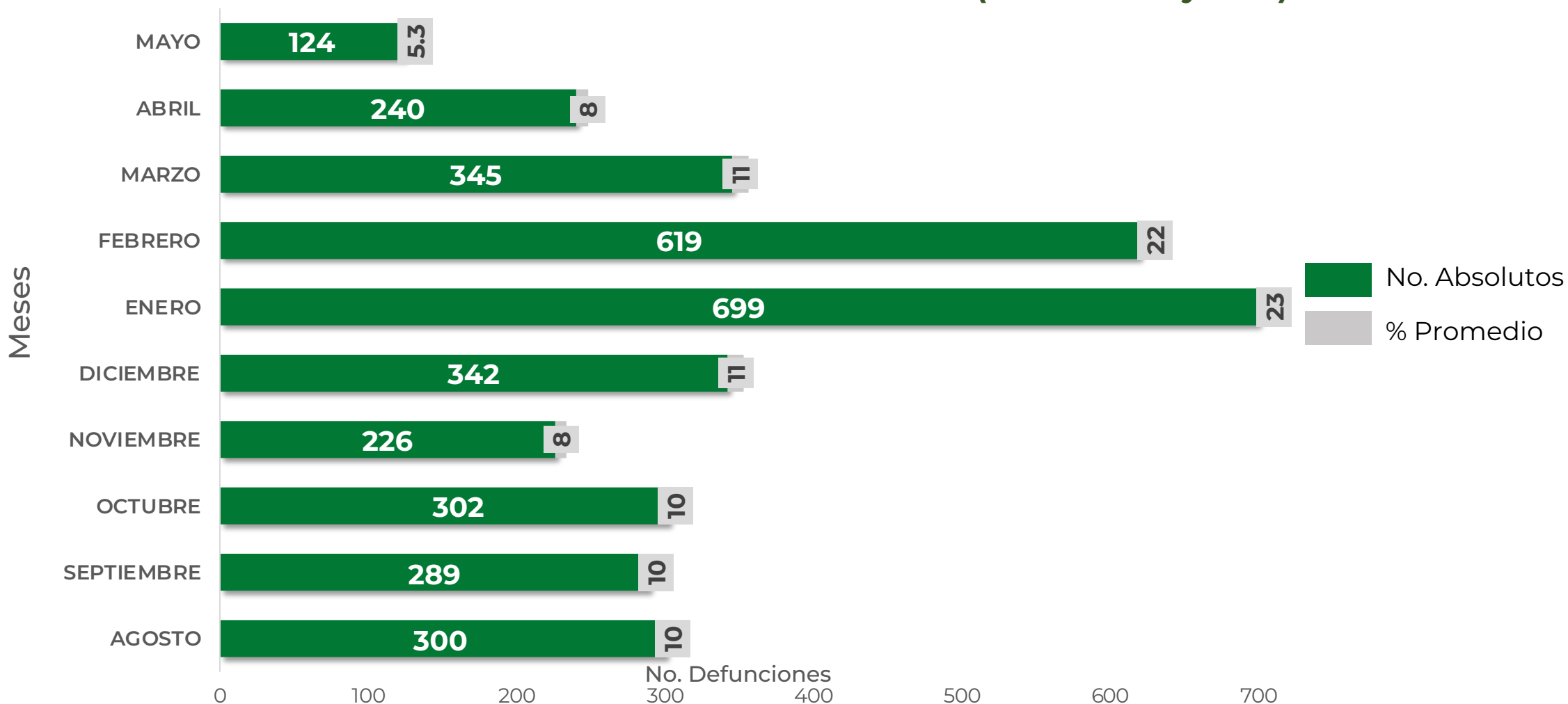
TENDENCIA DE DEFUNCIONES



**RIESGO
BAJO**

COMPARATIVO DE LAS DEFUNCIONES POR MES

NÚMEROS ABSOLUTOS VS PORCENTAJE DEL DÍA A DÍA (Corte: 23-May-2021)





GUERRERO
NOS NECESITA A TODOS

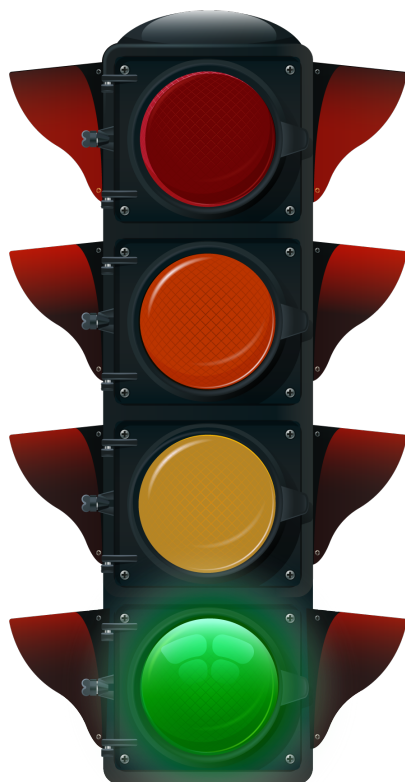


Secretaría
de Salud



GOBIERNO DEL ESTADO DE
GUERRERO
2015 - 2021

**RIESGO
BAJO**



PORCENTAJE DE OCUPACIÓN HOSPITALARIA



CONCENTRADO SECTORIAL, DISPONIBILIDAD DE CAMAS (24-May-2021)

**RIESGO
BAJO**

Corte (24-May-2021)	DESCRIPCIÓN	TOTAL SECTORIAL		
		NÚMERO	OCUPACIÓN	% DE OCUPACIÓN
	CAMAS COVID	604 (-106)	109 (+1)	18%
	CAMAS NO COVID	966	615 (+7)	64%
	TOTAL	1,570	724	46%

Corte (24-May--2021)	DESCRIPCIÓN	TOTAL SECTORIAL		
		NÚMERO	OCUPACIÓN	% DE OCUPACIÓN
	CAMAS COVID	710	108	15%
	CAMAS NO COVID	966	608	63%
	TOTAL	1,676	716	43%