



GUERRERO
NOS NECESITA A TODOS



Secretaría
de Salud



GOBIERNO DEL ESTADO DE
GUERRERO
2015 - 2021



**SEMÁFORO
VERDE**

**RIESGO BAJO
DE CONTAGIO
COVID-19**

EVOLUCIÓN DIARIA
#servirSinLímites

20 DE JUNIO DE 2021



**RIESGO
BAJO**

PANORAMA NACIONAL (19-Jun-2021)

COVID-19, México: Tasa de incidencia de casos acumulados por Entidad Federativa de Residencia.



2,475,705

Confirmados

435,953

Sospechosos totales

4,414,867

Negativos

231,151

Defunciones

7,326,525

Personas notificadas

26,829

Activos

La variable de asociación y dictaminación clínica - epidemiológica, se incorporó al estudio epidemiológico de caso sospechoso de enfermedad respiratoria viral y a la vigilancia epidemiológica, con el objetivo de tener un mejor acercamiento al comportamiento de la epidemia en el país.

Cierre con corte a las 09:00hrs, 19 de junio de 2021

Fuente: Plataforma SISVER, SINAVE, DGE, SSA.

* Tasa por 100k habitantes de casos acumulados.



GUERRERO
NOS NECESITA A TODOS



Secretaría
de Salud



GOBIERNO DEL ESTADO DE
GUERRERO
2015 - 2021

SEMÁFORO DE RIESGO EPIDÉMICO

(Del 21 de junio al 04 de julio de 2021)

**RIESGO
BAJO**

SE 25



0 estados

5 estados

8 estados

19 estados



MÁXIMO



ALTO



MEDIO



BAJO



PANORAMA ESTATAL (20-Jun-2021)

**RIESGO
BAJO**

41,608

Total de casos CONFIRMADOS

2,808

Total de casos SOSPECHOSOS

49,559

Total de casos NEGATIVOS

4,548

Total de DEFUNCIONES

93,975

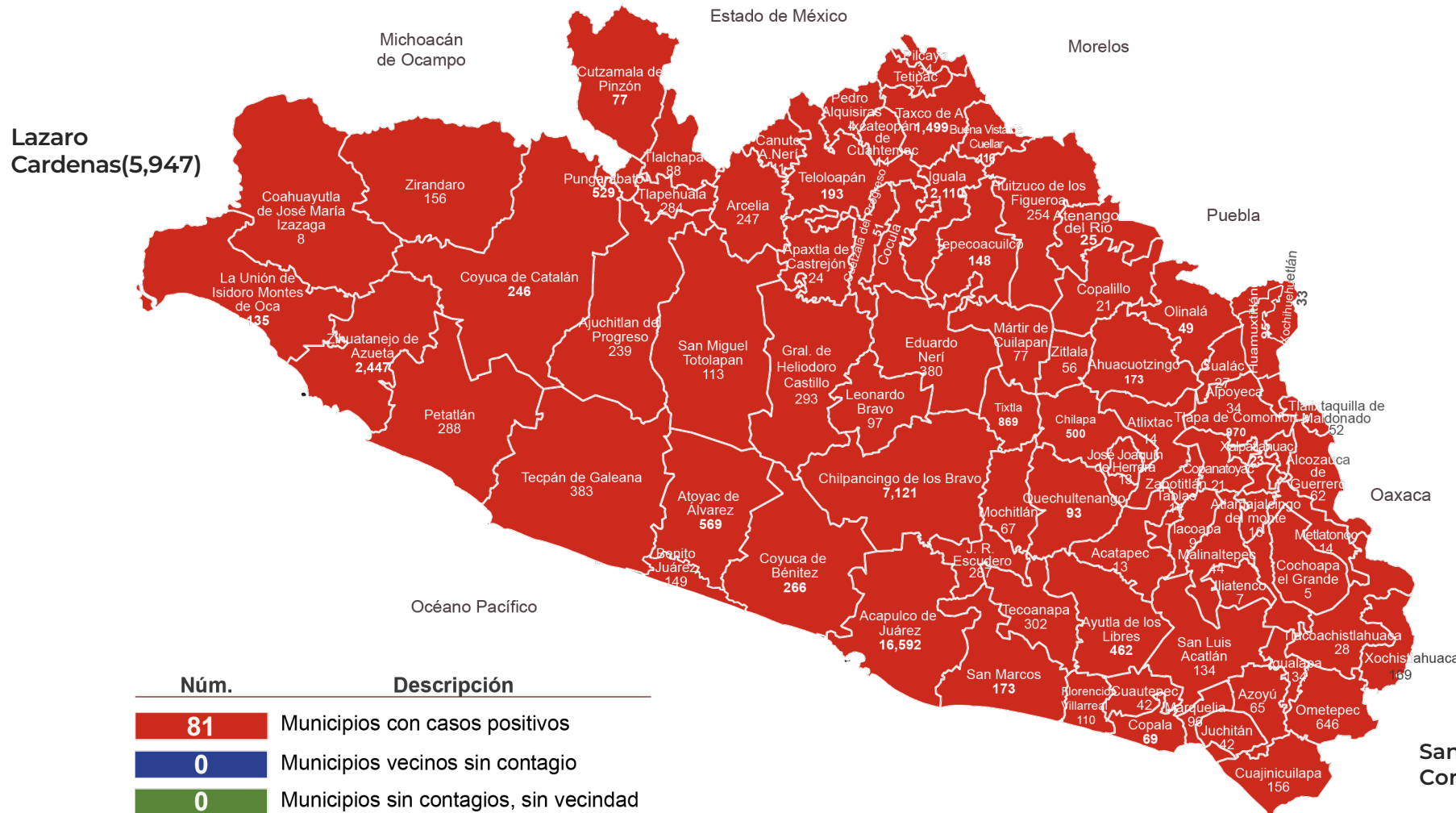
Total de estudios realizados

32,297

Total de Recuperados

170

Total de Casos activos



Lazaro Cardenas(5,947)

Mesones Hidalgo (7)

Santa María Cortijo (2)

Núm.	Descripción
81	Municipios con casos positivos
0	Municipios vecinos sin contagio
0	Municipios sin contagios, sin vecindad



GUERRERO
NOS NECESITA A TODOS

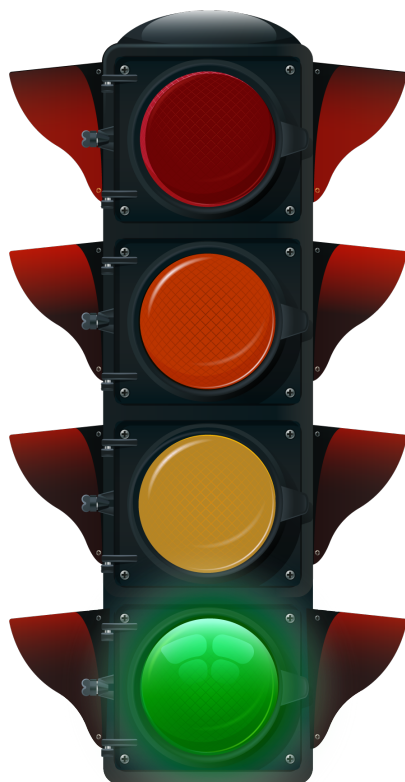


Secretaría
de Salud



GOBIERNO DEL ESTADO DE
GUERRERO
2015 - 2021

**RIESGO
BAJO**



DETECCIÓN DE CASOS NUEVOS

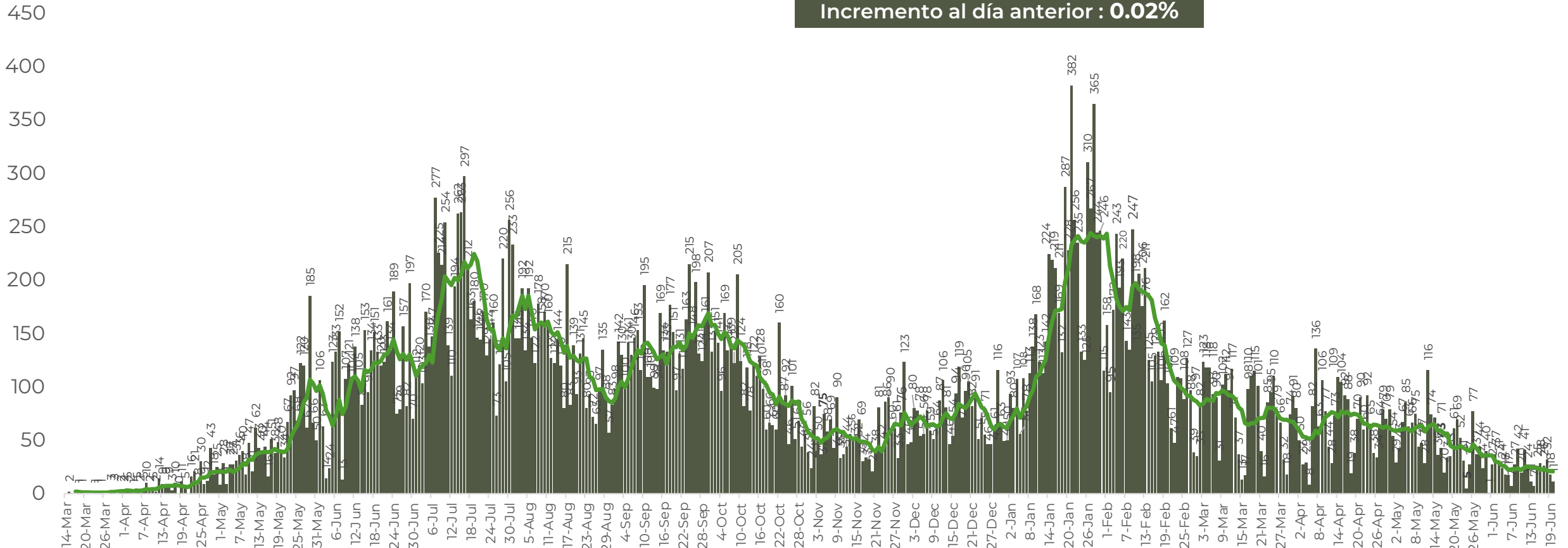


**RIESGO
BAJO**

REGISTRO DIARIO DE CASOS POSITIVOS (20-Jun-2021)

N= 41,608

Casos nuevos confirmados: **11**
Incremento al día anterior : **0.02%**



FUENTE: SINAVE/DGE/SS: Sistema de Vigilancia Epidemiológica de COVID-19 corte de las 08:00 hrs. al 20 de junio del 2021.



GUERRERO
NOS NECESITA A TODOS



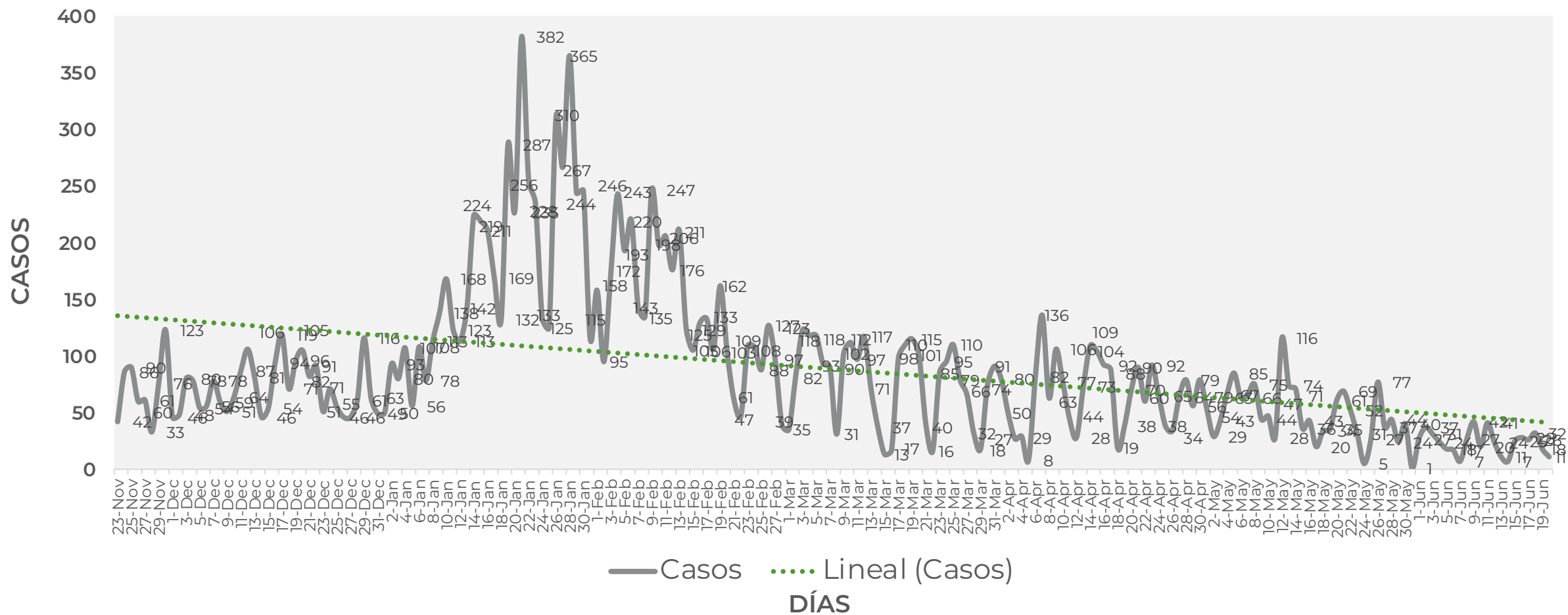
Secretaría
de Salud



GOBIERNO DEL ESTADO DE
GUERRERO
2015 - 2021

COMPORTAMIENTO ESTATAL DE REGISTRO DIARIO DE CASOS POSITIVOS (Del 23 de Noviembre al 20 de junio 2021)

**RIESGO
BAJO**





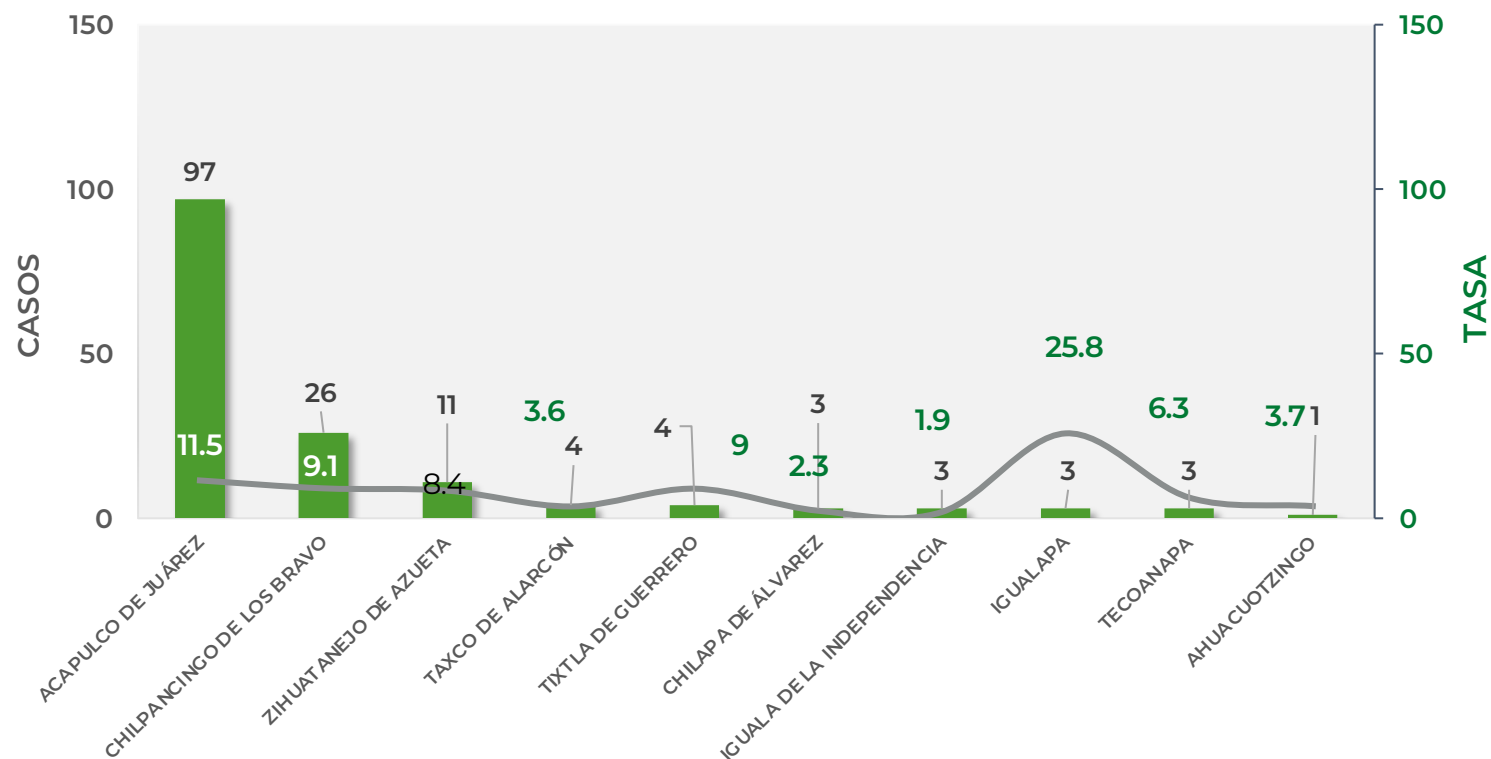
TASA DE INCIDENCIA DE CASOS ACTIVOS (Del 05 al 19 de junio 2021)

**RIESGO
BAJO**

N=170

■ ACTIVOS — TASA DE INCIDENCIA

No. Prog.	MUNICIPIO	ACTIVOS	TASA DE INCIDENCIA
1	ACAPULCO DE JUÁREZ	97	11.5
2	CHILPANCINGO DE LOS BRAVO	26	9.1
3	ZIHUATANEJO DE AZUETA	11	8.4
4	TAXCO DE ALARCÓN	4	3.6
5	TIXTLA DE GUERRERO	4	9
6	CHILAPA DE ÁLVAREZ	3	2.3
7	IGUALA DE LA INDEPENDENCIA	3	1.9
8	IGUALAPA	3	25.8
9	TECOANAPA	3	6.3
10	AHUACUOTZINGO	1	3.7



TASA DE INCIDENCIA= CASOS x 100,000 / POBLACION*

*Población: Inegi 2019(POBLACIÓN UTILIZADA POR EL NIVEL FEDERAL)



GUERRERO
NOS NECESITA A TODOS

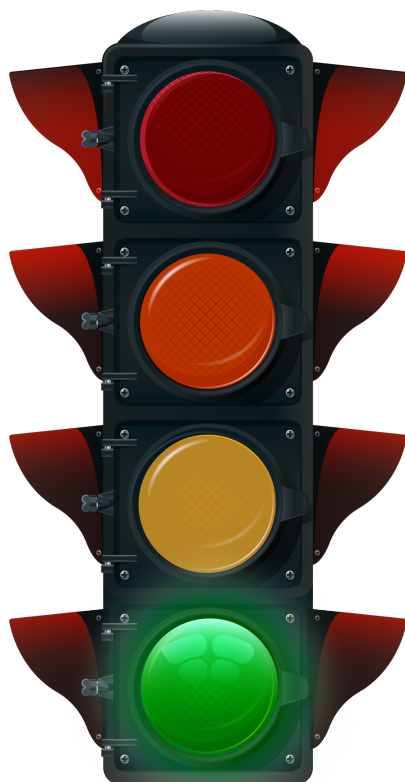


Secretaría
de Salud



GOBIERNO DEL ESTADO DE
GUERRERO
2015 - 2021

**RIESGO
BAJO**



TENDENCIA DE HOSPITALIZACIÓN



GUERRERO
NOS NECESITA A TODOS



Secretaría
de Salud



GOBIERNO DEL ESTADO DE
GUERRERO
2015 - 2021

ESTADO DE SALUD DE PACIENTES HOSPITALIZADOS TIEMPO REAL (Día a Día)

**RIESGO
BAJO**

ESTATUS	TOTAL
HOSPITALIZADO ESTABLE	0
HOSPITALIZADO GRAVE	32
HOSPITALIZADO CRÍTICO (INTUBADO)	13
TOTAL	45

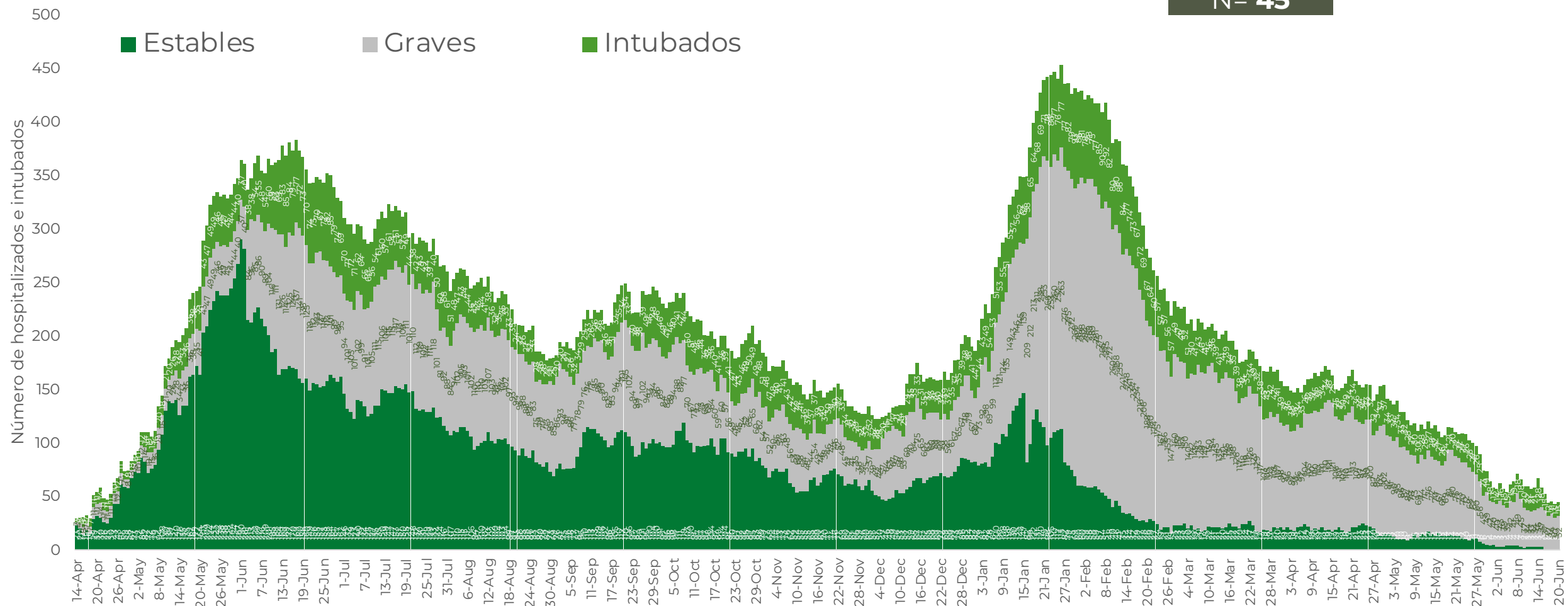
Corte: 20 de junio de 2021



**RIESGO
BAJO**

TENDENCIA DE HOSPITALIZADOS COVID-19

N= 45





GUERRERO
NOS NECESITA A TODOS

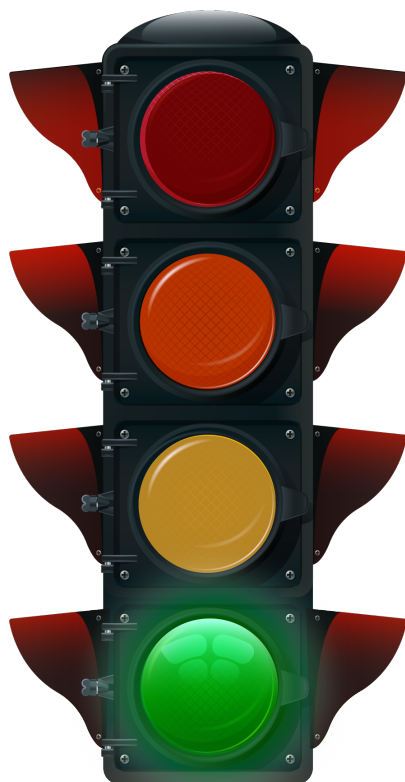


Secretaría
de Salud



GOBIERNO DEL ESTADO DE
GUERRERO
2015 - 2021

**RIESGO
BAJO**



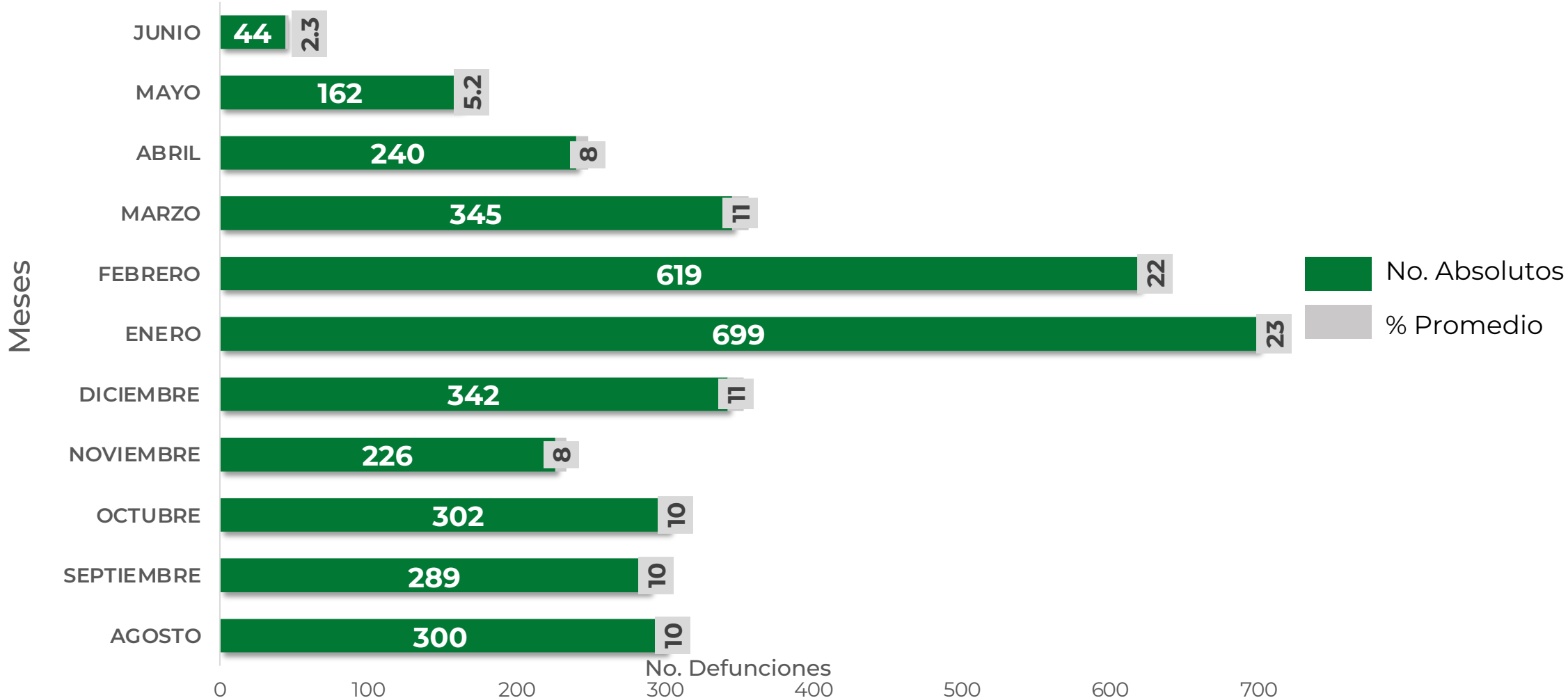
TENDENCIA DE DEFUNCIONES



**RIESGO
BAJO**

COMPARATIVO DE LAS DEFUNCIONES POR MES

NÚMEROS ABSOLUTOS VS PORCENTAJE DEL DÍA A DÍA (Corte: 19-Jun-2021)





GUERRERO
NOS NECESITA A TODOS

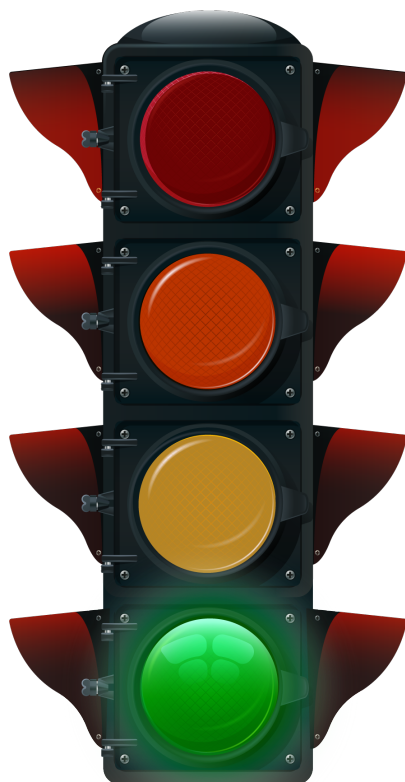


Secretaría
de Salud



GOBIERNO DEL ESTADO DE
GUERRERO
2015 - 2021

**RIESGO
BAJO**



PORCENTAJE DE OCUPACIÓN HOSPITALARIA



CONCENTRADO SECTORIAL, DISPONIBILIDAD DE CAMAS (20-Jun-2021)

**RIESGO
BAJO**

Corte (20-Jun-2021)	DESCRIPCIÓN	TOTAL SECTORIAL		
		NÚMERO	OCUPACIÓN	% DE OCUPACIÓN
	CAMAS COVID	583	45 (+2)	8%
	CAMAS NO COVID	973	682 (-4)	70%
	TOTAL	1,556	727	47%

Corte (19-Jun-2021)	DESCRIPCIÓN	TOTAL SECTORIAL		
		NÚMERO	OCUPACIÓN	% DE OCUPACIÓN
	CAMAS COVID	583	43	7%
	CAMAS NO COVID	973	686	71%
	TOTAL	1,556	729	47%



GUERRERO
NOS NECESITA A TODOS



Secretaría
de Salud



GOBIERNO DEL ESTADO DE
GUERRERO
2015 - 2021

SITUACIÓN DE HOSPITALIZACIÓN, CAMAS GENERALES Y CAMAS CON VENTILADOR MECÁNICO (19-Jun-2021)

**RIESGO
BAJO**

