



GUERRERO
NOS NECESITA A TODOS



Secretaría
de Salud



GOBIERNO DEL ESTADO DE
GUERRERO
2015 - 2021

206 TRANSMISIONES



SEMÁFORO NARANJA

**RIESGO ALTO DE
CONTAGIO COVID-19**

EVOLUCIÓN DIARIA
#ServirSinLímites

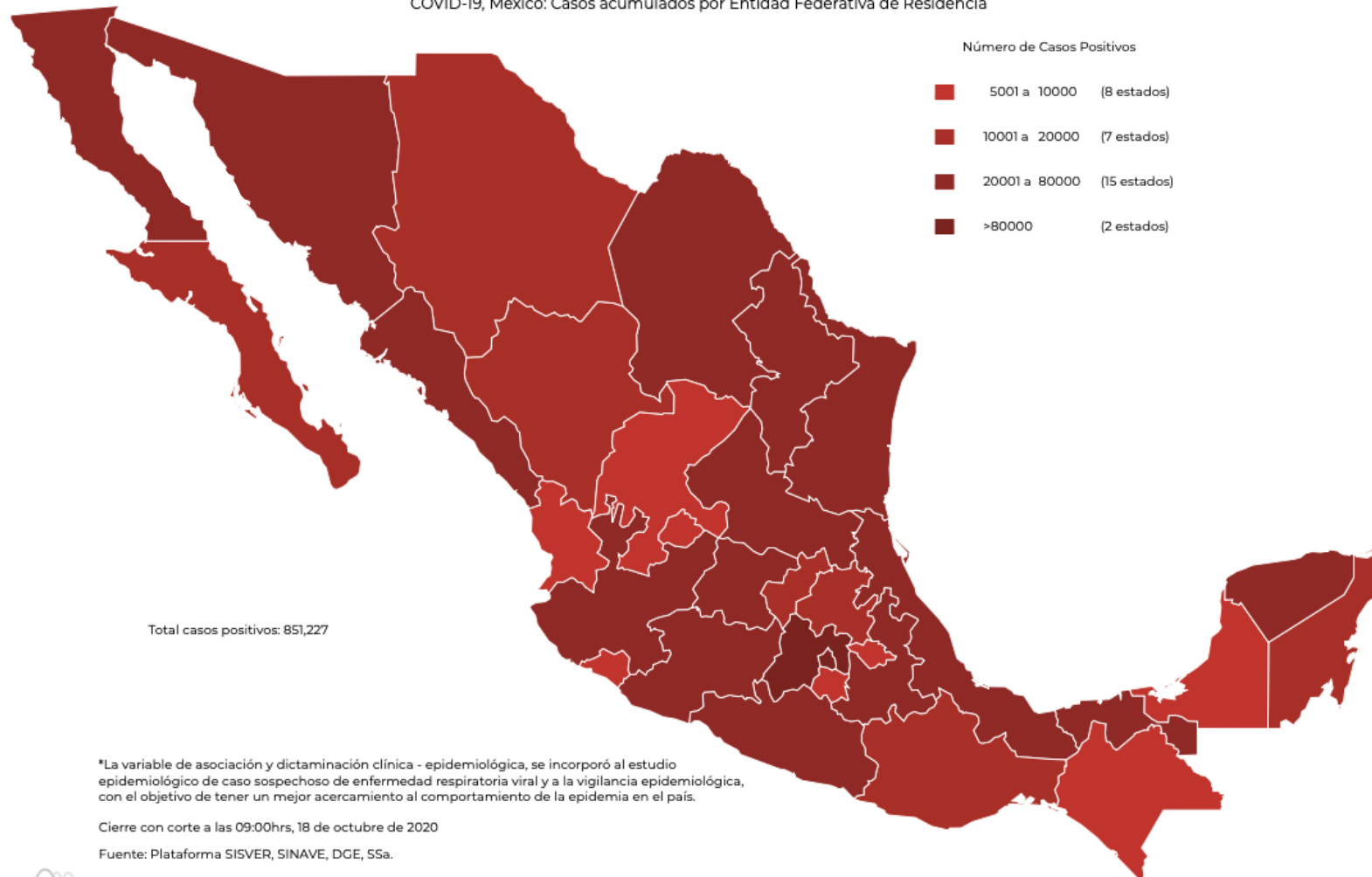
19 DE OCTUBRE DE 2020



PANORAMA NACIONAL (18-Oct-2020)

**RIESGO
ALTO**

COVID-19, México: Casos acumulados por Entidad Federativa de Residencia



826,576

Confirmados

312,224

Sospechosos totales

1,019,821

Negativos

86,167

Defunciones

2,183,272

Personas notificadas

29,279

Activos

851,227

Casos totales

Los **casos totales** se conforman de: **Casos confirmados** a SARS-CoV-2 por laboratorio (n=765,082), casos-defunciones por asociación o dictaminación clínica-epidemiológica a COVID-19 (n=24,698).

*La variable de asociación y dictaminación clínica - epidemiológica, se incorporó al estudio epidemiológico de caso sospechoso de enfermedad respiratoria viral y a la vigilancia epidemiológica, con el objetivo de tener un mejor acercamiento al comportamiento de la epidemia en el país.

Cierre con corte a las 09:00hrs, 18 de octubre de 2020

Fuente: Plataforma SISVER, SINAVE, DGE, SSA.





GUERRERO
NOS NECESITA A TODOS



Secretaría
de Salud



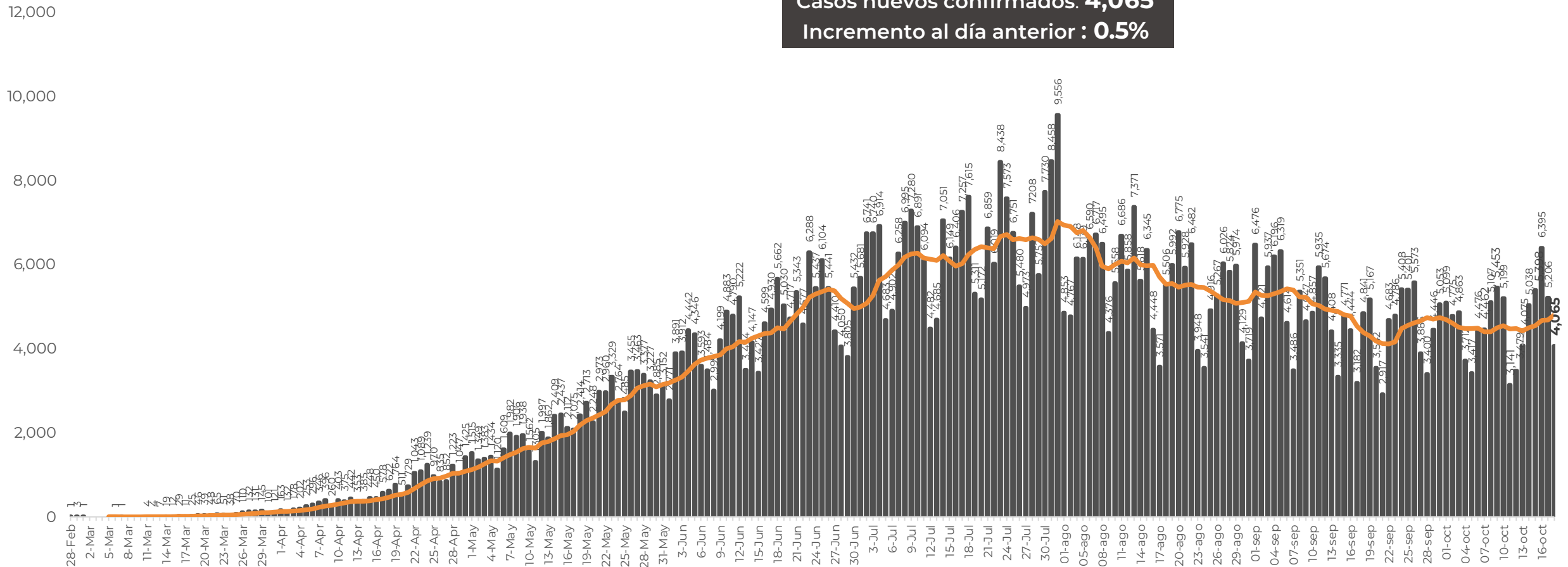
GOBIERNO DEL ESTADO DE
GUERRERO
2015 - 2021

**RIESGO
ALTO**

EVOLUCIÓN DE CASOS NUEVOS NIVEL NACIONAL (18-Oct-2020)

N= 826,576

Casos nuevos confirmados: **4,065**
Incremento al día anterior : **0.5%**





GUERRERO
NOS NECESITA A TODOS



Secretaría
de Salud



GOBIERNO DEL ESTADO DE
GUERRERO
2015 - 2021

SEMÁFORO DE RIESGO EPIDÉMICO (del 12 al 25 de octubre de 2020)

**RIESGO
ALTO**

SE 43



17 estados

14 estados

1 estado

Nivel de riesgo epidémico

- MÁXIMO
- ALTO
- MEDIO
- BAJO

MÁXIMO ALTO MEDIO BAJO



GUERRERO
NOS NECESITA A TODOS



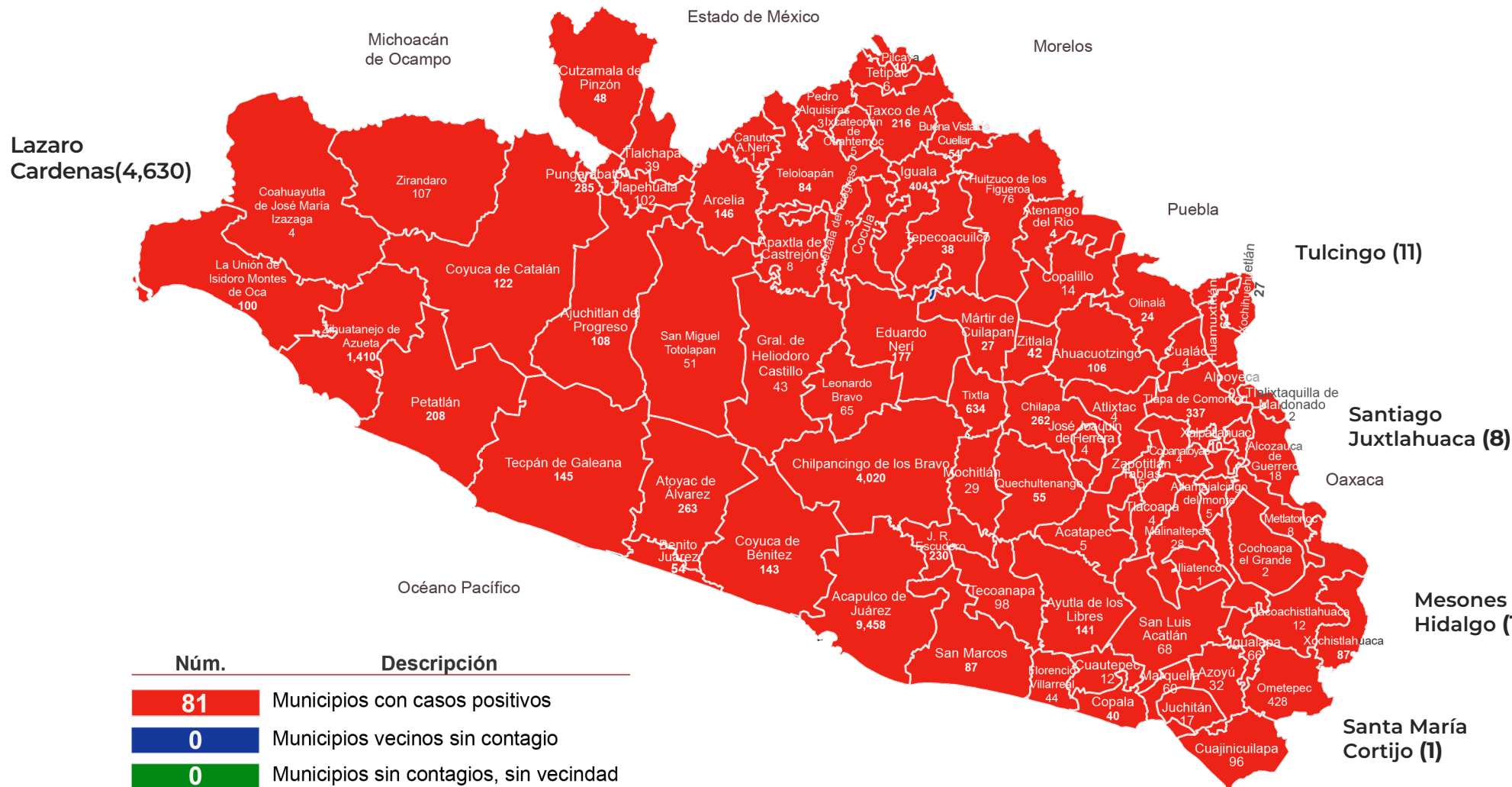
Secretaría
de Salud



GOBIERNO DEL ESTADO DE
GUERRERO
2015 - 2021

**RIESGO
ALTO**

PANORAMA ESTATAL (19-Oct-2020)



21,272

Total de casos CONFIRMADOS

2,632

Total de casos SOSPECHOSOS

14,807

Total de casos NEGATIVOS

2,142

Total de DEFUNCIONES

38,711

Total de estudios realizados

16,025

Total de Recuperados

586

Total de Casos activos

Núm.	Descripción
81	Municipios con casos positivos
0	Municipios vecinos sin contagio
0	Municipios sin contagios, sin vecindad



GUERRERO
NOS NECESITA A TODOS



Secretaría
de Salud



GOBIERNO DEL ESTADO DE
GUERRERO
2015 - 2021

**RIESGO
ALTO**



DETECCIÓN DE CASOS NUEVOS



GUERRERO
NOS NECESITA A TODOS



Secretaría
de Salud



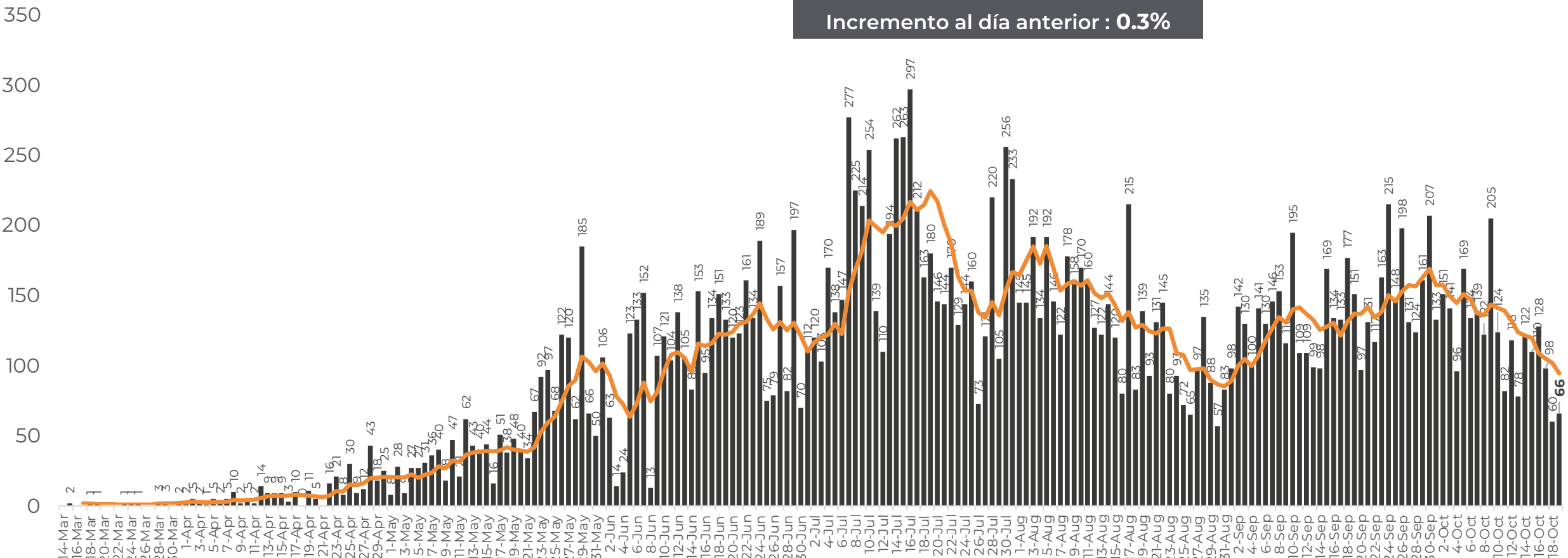
GOBIERNO DEL ESTADO DE
GUERRERO
2015 - 2021

**RIESGO
ALTO**

REGISTRO DIARIO DE CASOS POSITIVOS

N=21,272

Casos nuevos confirmados: **66**
Incremento al día anterior : **0.3%**



FUENTE: SINAVE/DGE/SS: Sistema de Vigilancia Epidemiológica de COVID-19 corte de las 20:00 hrs. al 18 de octubre del 2020.

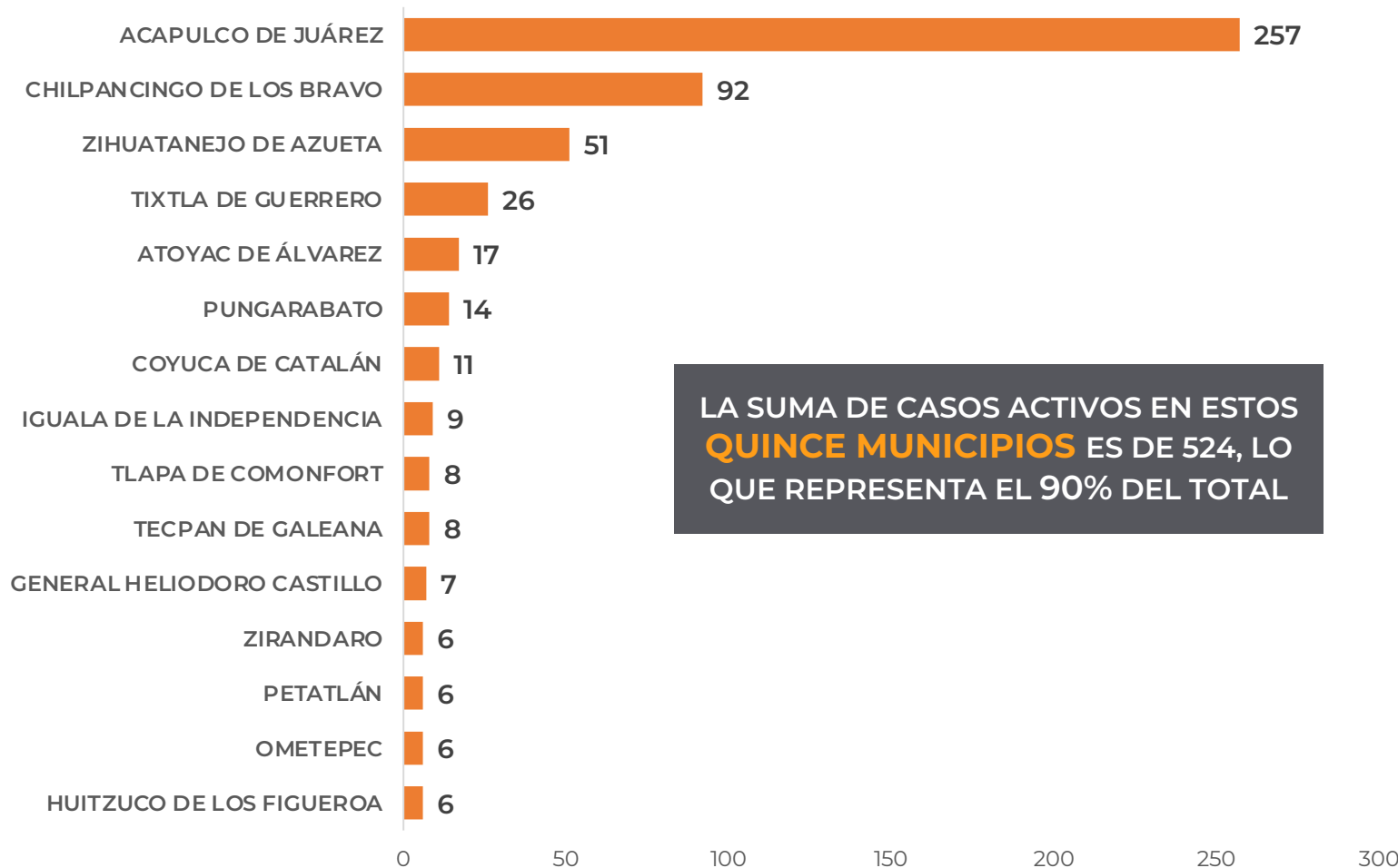


DISTRIBUCIÓN DE MUNICIPIOS CON MAYOR NÚMERO DE CASOS ACTIVOS (Del 05 al 18 de octubre 2020)

**RIESGO
ALTO**

N=586

Activos en los últimos 14 días



FUENTE: SINAVE/DGE/SS: Sistema de Vigilancia Epidemiológica de COVID-19 corte de las 20:00 hrs. al 18 de octubre del 2020.

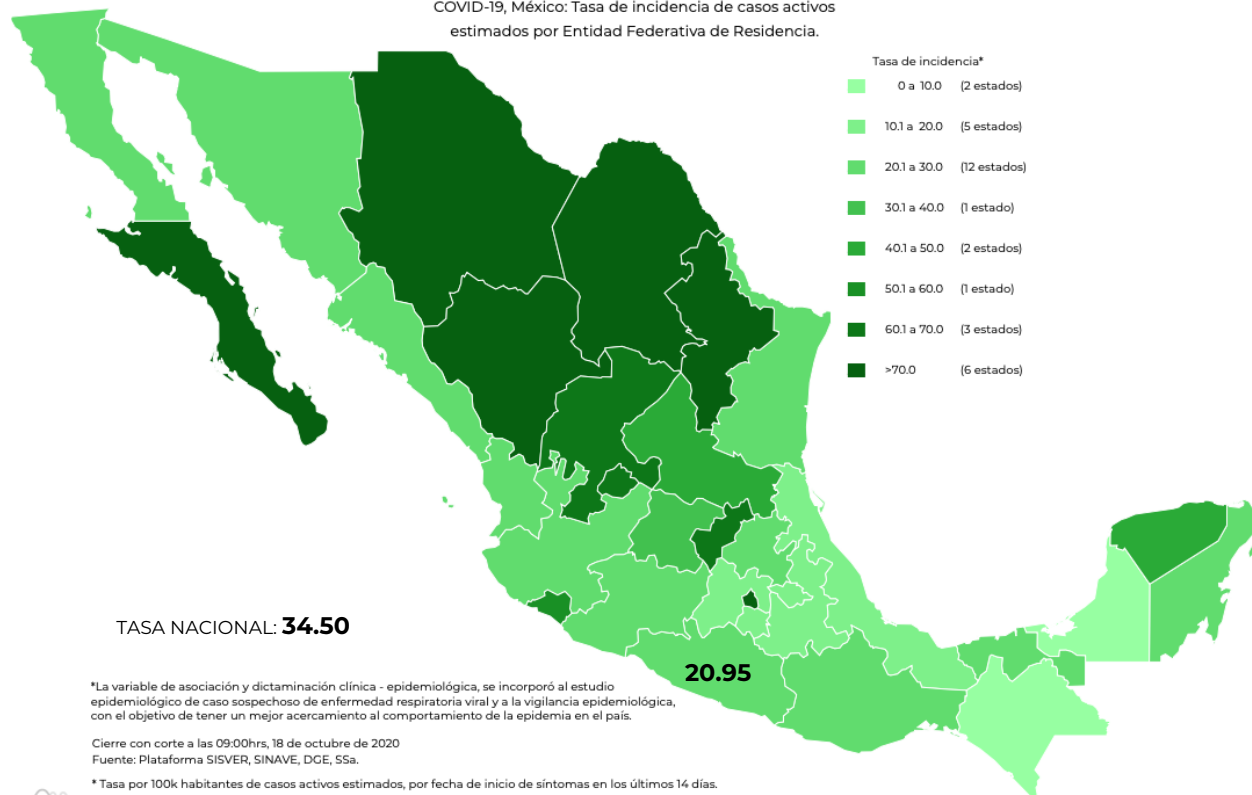
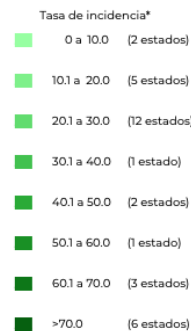


TASA DE INCIDENCIA DE CASOS ACTIVOS ESTIMADOS POR ENTIDAD FEDERATIVA (Del 05 al 18 de octubre 2020)

**RIESGO
ALTO**

N=586

COVID-19, México: Tasa de incidencia de casos activos
estimados por Entidad Federativa de Residencia.



*La variable de asociación y dictaminación clínica - epidemiológica, se incorporó al estudio epidemiológico de caso sospechoso de enfermedad respiratoria viral y a la vigilancia epidemiológica, con el objetivo de tener un mejor acercamiento al comportamiento de la epidemia en el país.

Cierre con corte a las 09:00hrs, 18 de octubre de 2020
Fuente: Plataforma SISVER, SINAVE, DGE, SSA.

*Tasa por 100k habitantes de casos activos estimados, por fecha de inicio de síntomas en los últimos 14 días.

Fecha de síntomas	Confirmados	Sospechosos	Total	Estimados (40%)	Tasa estimada
05/10/20	97	25	122	107	
06/10/20	87	14	101	93	
07/10/20	65	38	103	80	
08/10/20	73	54	127	95	
09/10/20	71	83	154	104	
10/10/20	65	77	142	96	
11/10/20	35	42	77	52	
12/10/20	41	48	89	60	
13/10/20	34	42	76	51	
14/10/20	12	13	25	17	
15/10/20	6	10	16	10	
16/10/20	0	1	1	0	
17/10/20	0	4	4	2	
18/10/20	0	0	0	0	
Total	586	451	1,037	766	20.95

TASA ESTIMADA DE INCIDENCIA= (TOTAL DE ESTIMADOS X 100,000 / POBLACIÓN TOTAL)



GUERRERO
NOS NECESITA A TODOS



Secretaría
de Salud



GOBIERNO DEL ESTADO DE
GUERRERO
2015 - 2021

**RIESGO
ALTO**

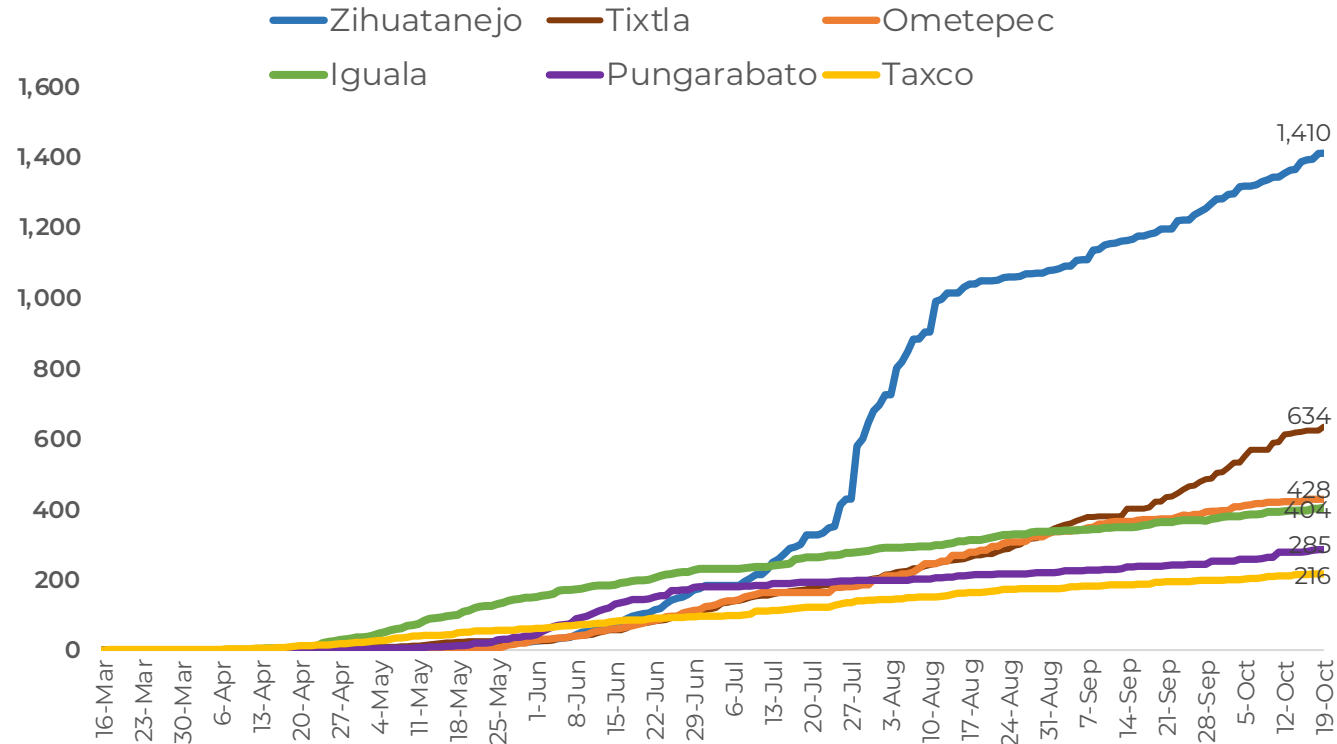
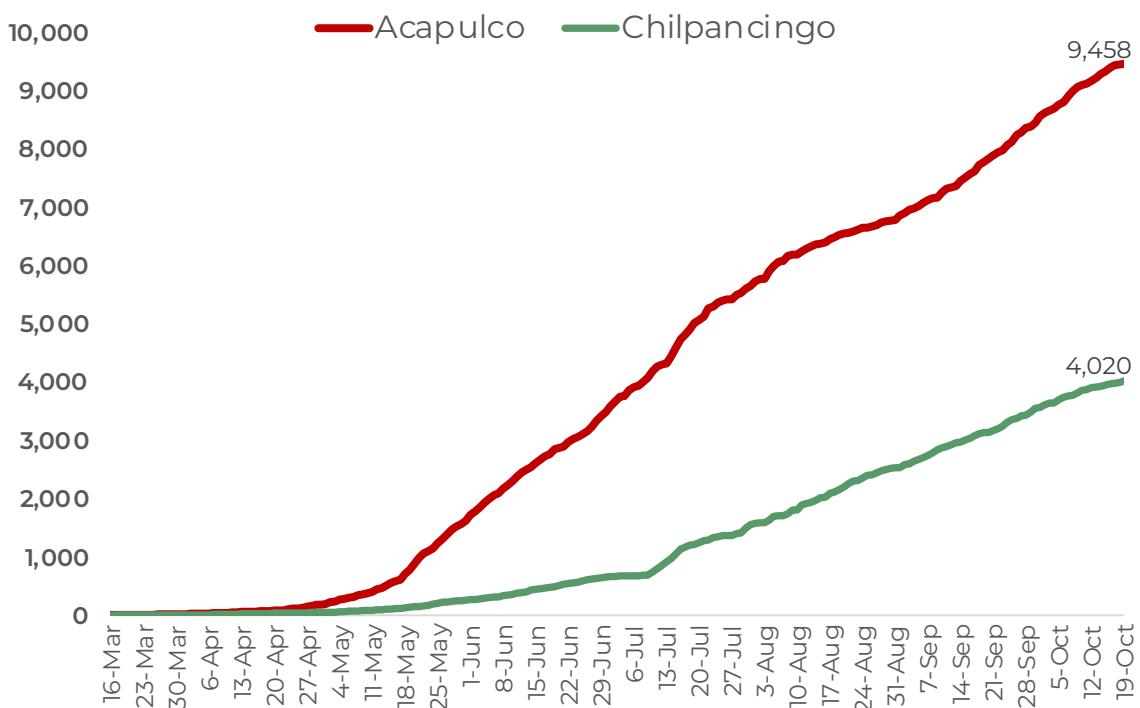


TENDENCIA DE OCURRENCIA DE CASOS



**RIESGO
ALTO**

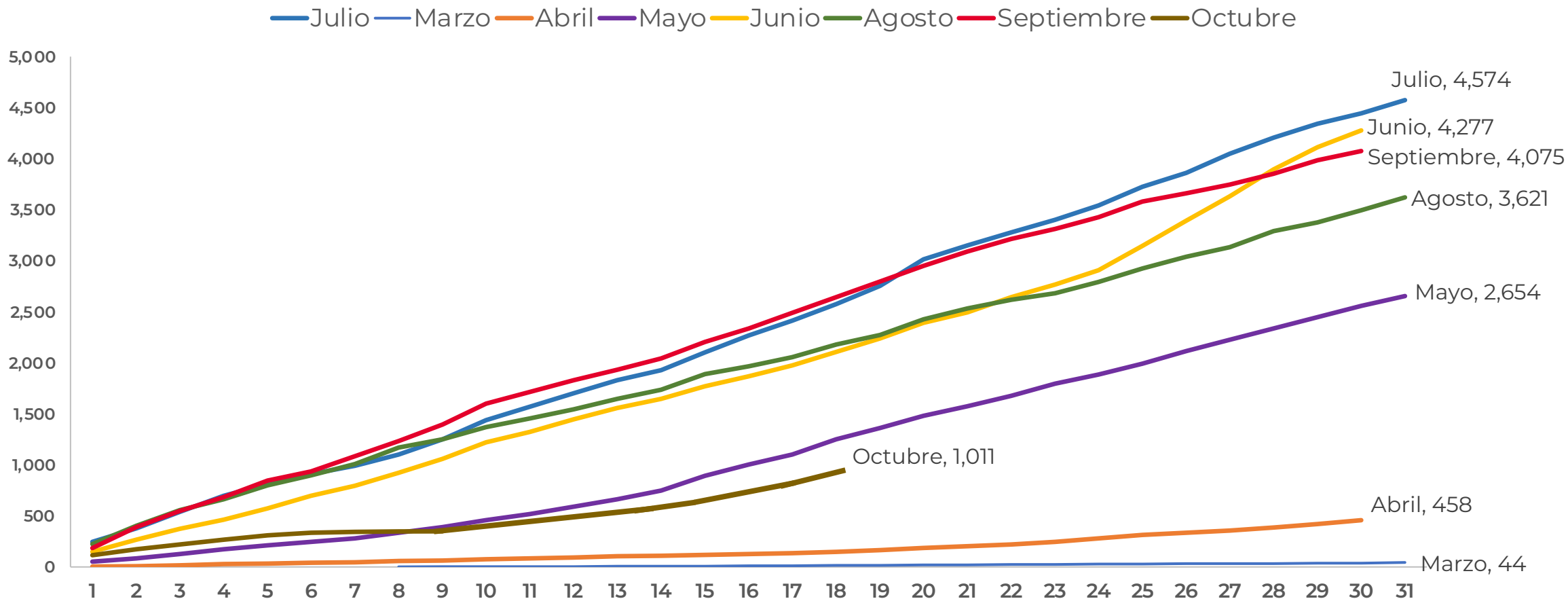
CASOS POSITIVOS DE MUNICIPIOS PRIORITARIOS (CORTE 19-Oct-2020)





**RIESGO
ALTO**

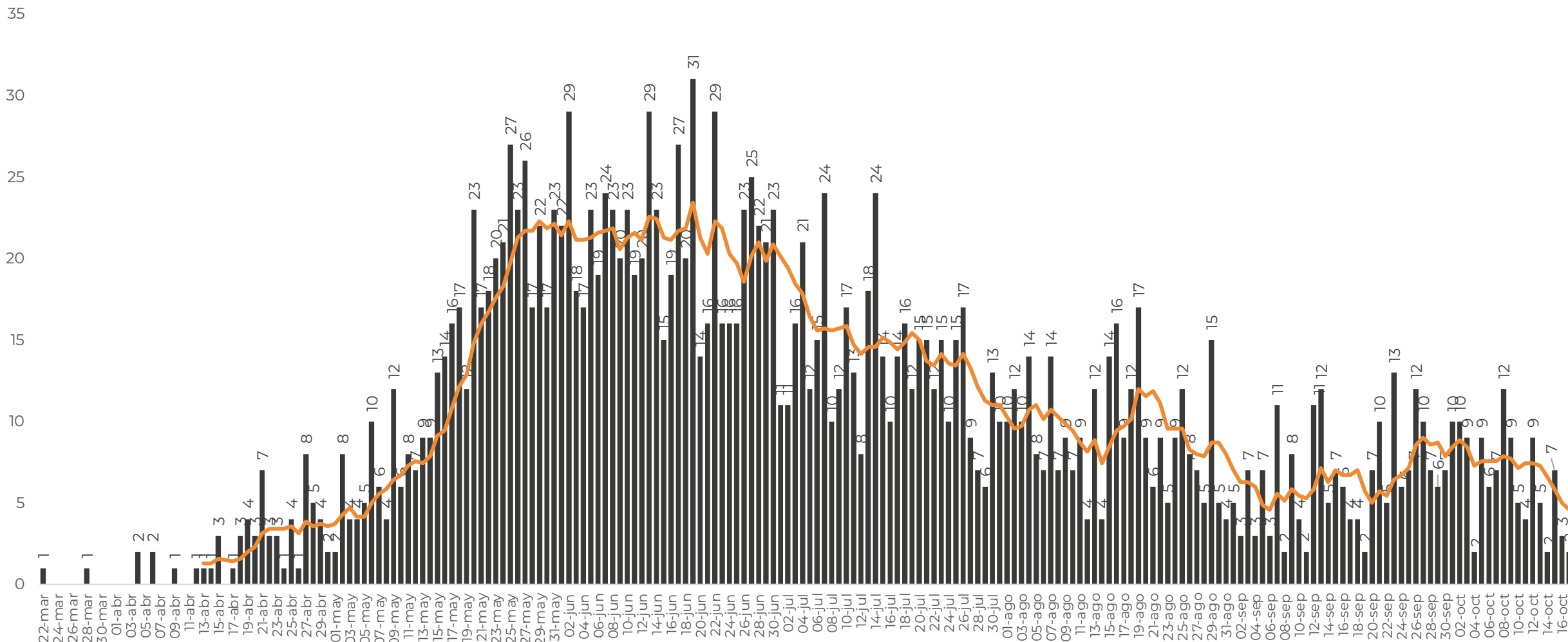
CASOS ACUMULADOS POR COVID POR MES (CORTE 19-Oct-2020)





**RIESGO
ALTO**

DEFUNCIONES POR FECHA DE OCURRENCIA (CORTE 17-Oct-2020)



FUENTE: SINAVE/DGE/SS: Sistema de Vigilancia Epidemiológica de COVID-19 corte de las 20:00 hrs. al 17 de octubre del 2020.



GUERRERO
NOS NECESITA A TODOS



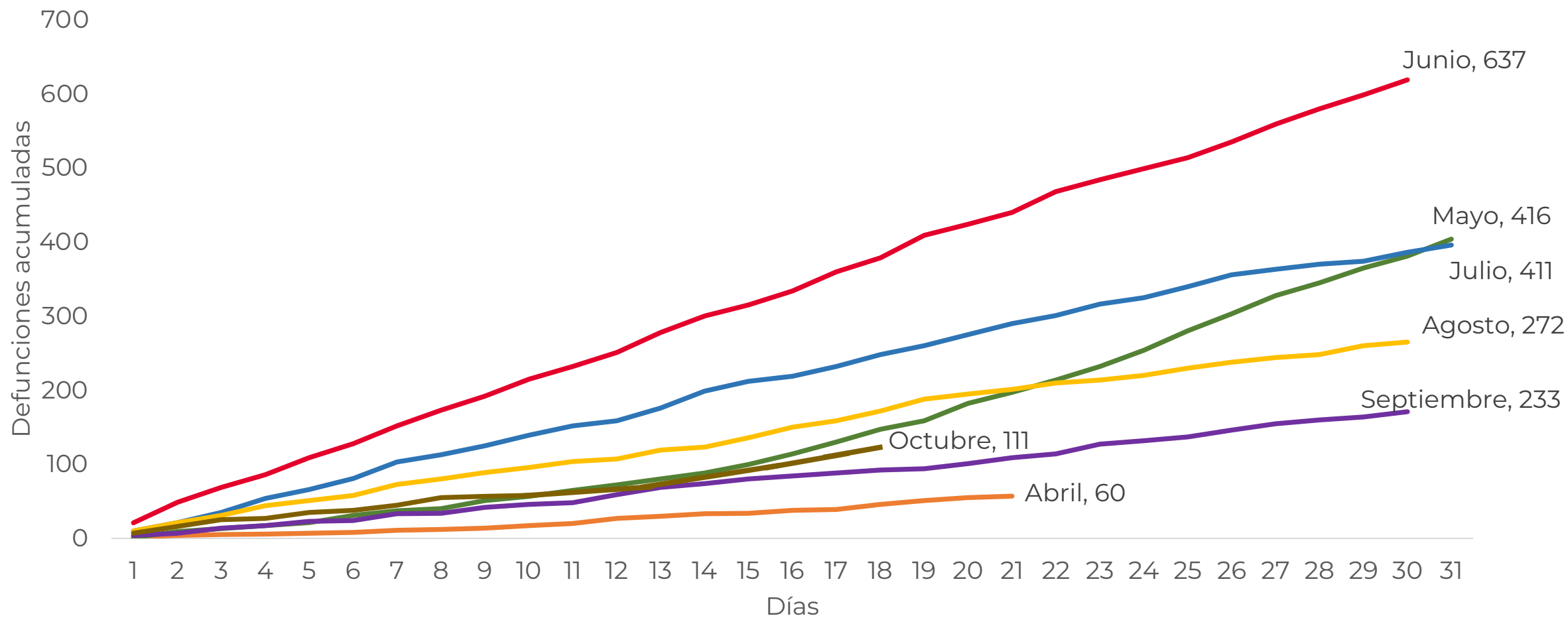
Secretaría
de Salud



GOBIERNO DEL ESTADO DE
GUERRERO
2015 - 2021

DEFUNCIONES ACUMULADAS POR COVID POR MES (CORTE 18-Oct-2020)

**RIESGO
ALTO**



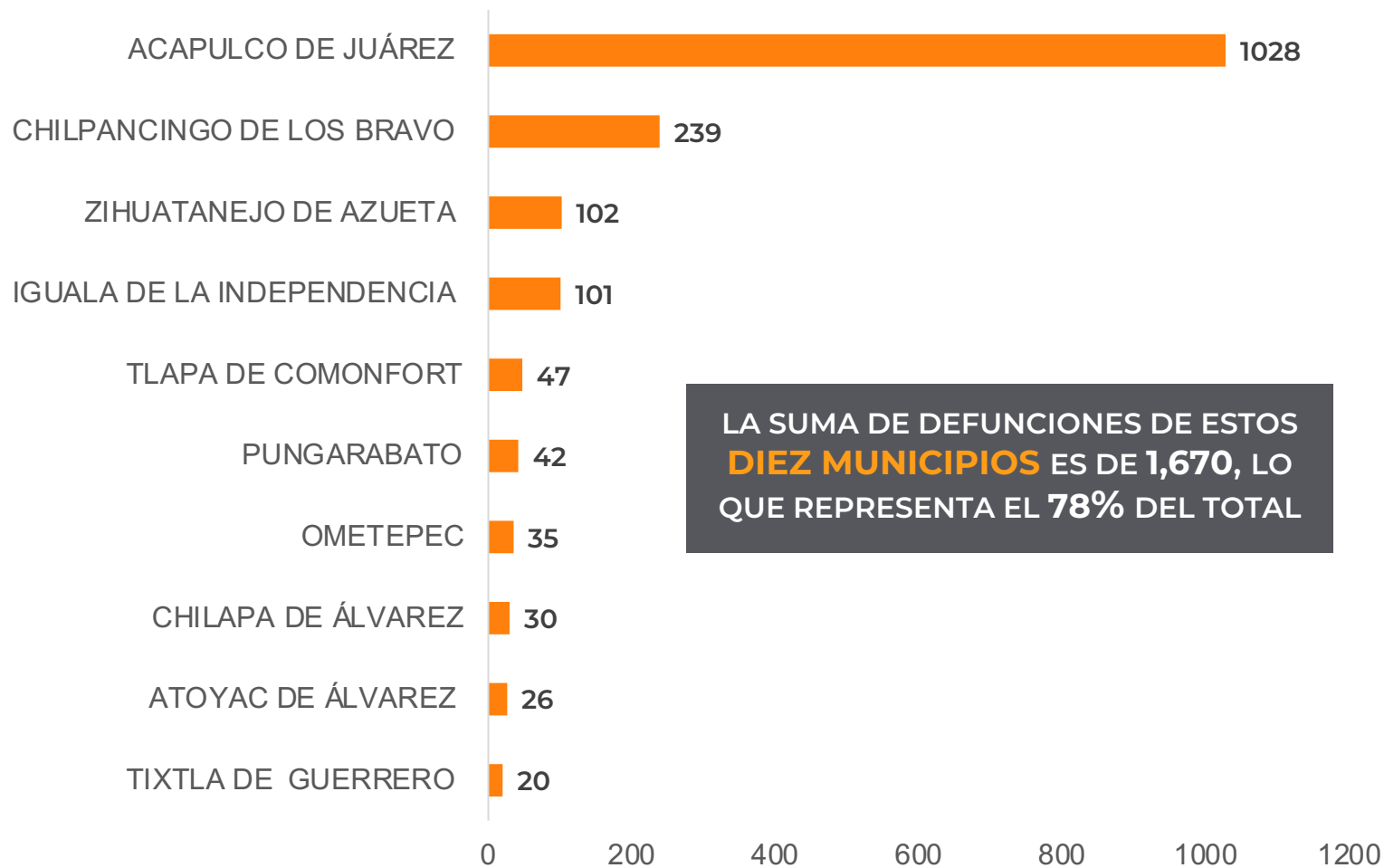
FUENTE: SINAVE/DGE/SS: Sistema de Vigilancia Epidemiológica de COVID-19 corte de las 20:00 hrs. al 18 de octubre del 2020.



**RIESGO
ALTO**

MUNICIPIOS CON MAYOR NÚMERO DE DEFUNCIONES (CORTE 19-Oct-2020)

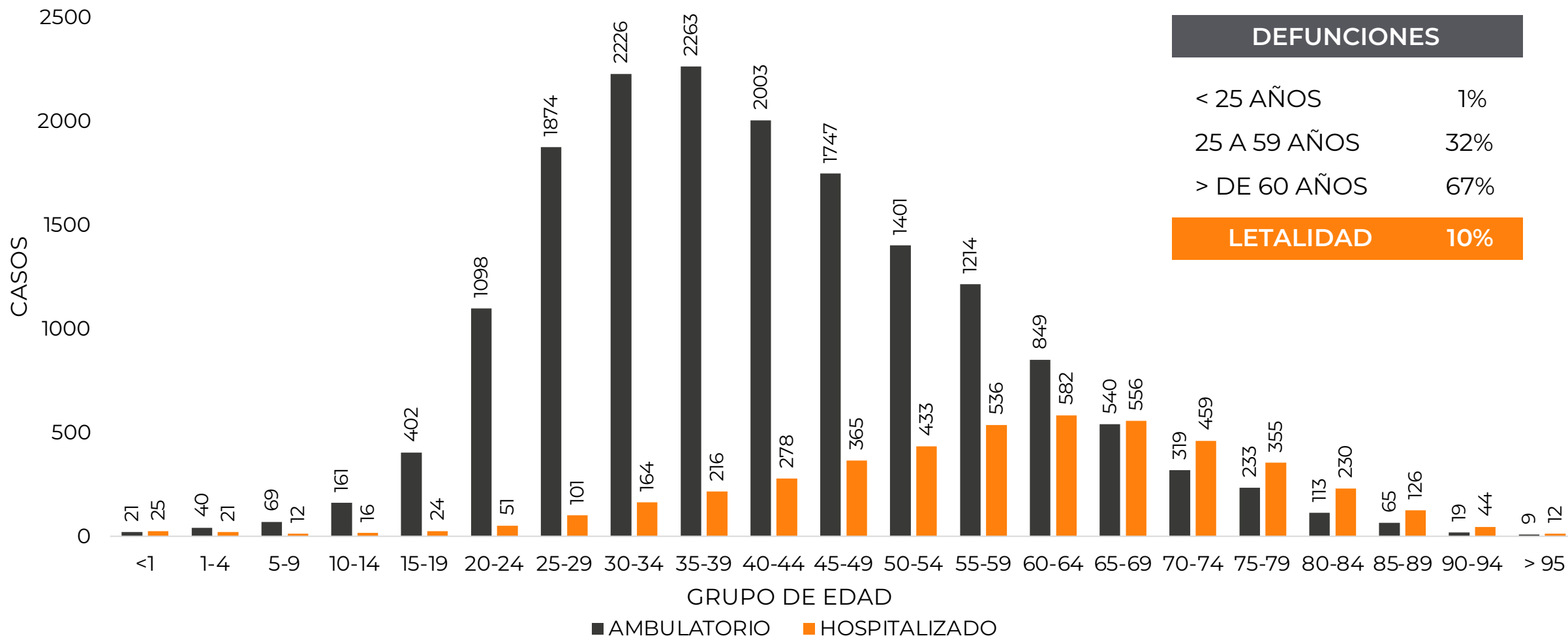
N=2,142





**RIESGO
ALTO**

CASOS POR TIPO DE PACIENTE Y GRUPO DE EDAD





GUERRERO
NOS NECESITA A TODOS



Secretaría
de Salud



GOBIERNO DEL ESTADO DE
GUERRERO
2015 - 2021

**RIESGO
ALTO**



TENDENCIA DE HOSPITALIZACIÓN



GUERRERO
NOS NECESITA A TODOS



Secretaría
de Salud



GOBIERNO DEL ESTADO DE
GUERRERO
2015 - 2021

ESTADO DE SALUD DE PACIENTES HOSPITALIZADOS TIEMPO REAL (Día a Día)

**RIESGO
ALTO**

ESTATUS	TOTAL
HOSPITALIZADO ESTABLE	104
HOSPITALIZADO GRAVE	60
HOSPITALIZADO CRÍTICO (INTUBADO)	36
TOTAL	200

Corte: 19 de octubre de 2020



GUERRERO
NOS NECESITA A TODOS



Secretaría
de Salud

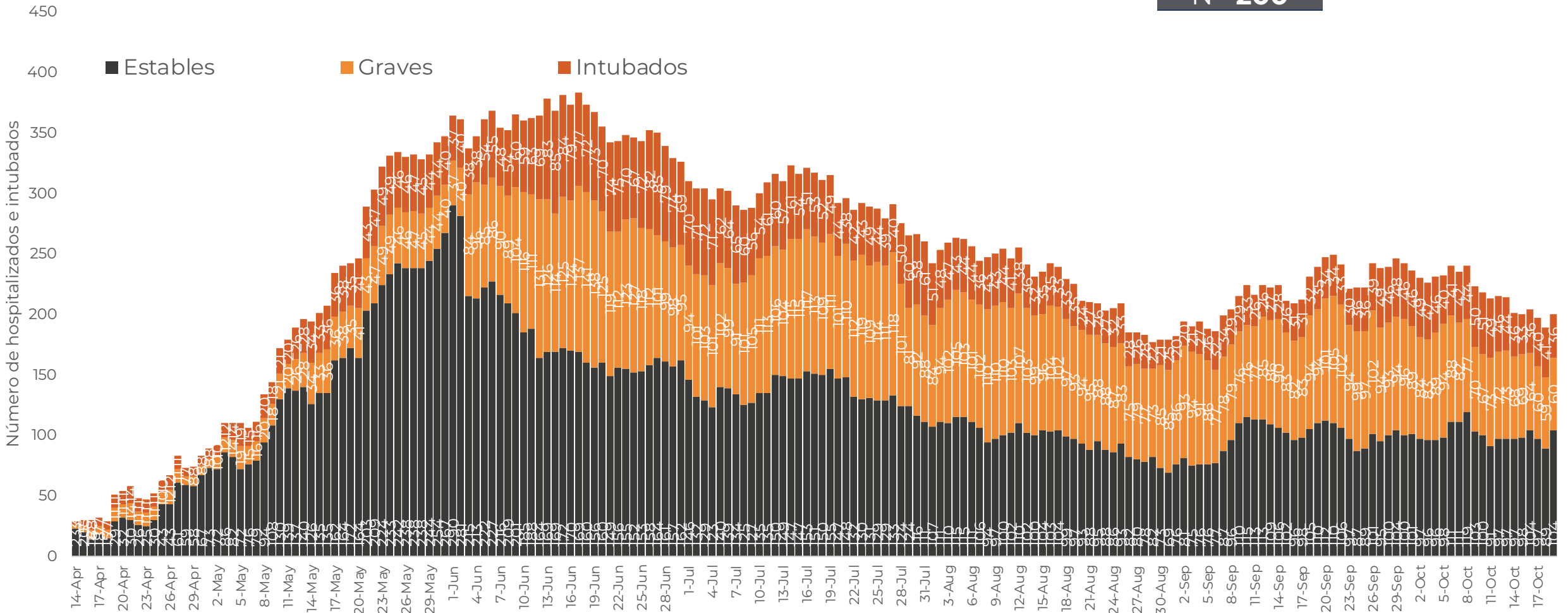


GOBIERNO DEL ESTADO DE
GUERRERO
2015 - 2021

**RIESGO
ALTO**

TENDENCIA DE HOSPITALIZADOS COVID-19

N= 200





GUERRERO
NOS NECESITA A TODOS



Secretaría
de Salud



GOBIERNO DEL ESTADO DE
GUERRERO
2015 - 2021

**RIESGO
ALTO**



PORCENTAJE DE OCUPACIÓN HOSPITALARIA



CONCENTRADO SECTORIAL, DISPONIBILIDAD DE CAMAS (19-Oct-2020)

**RIESGO
ALTO**

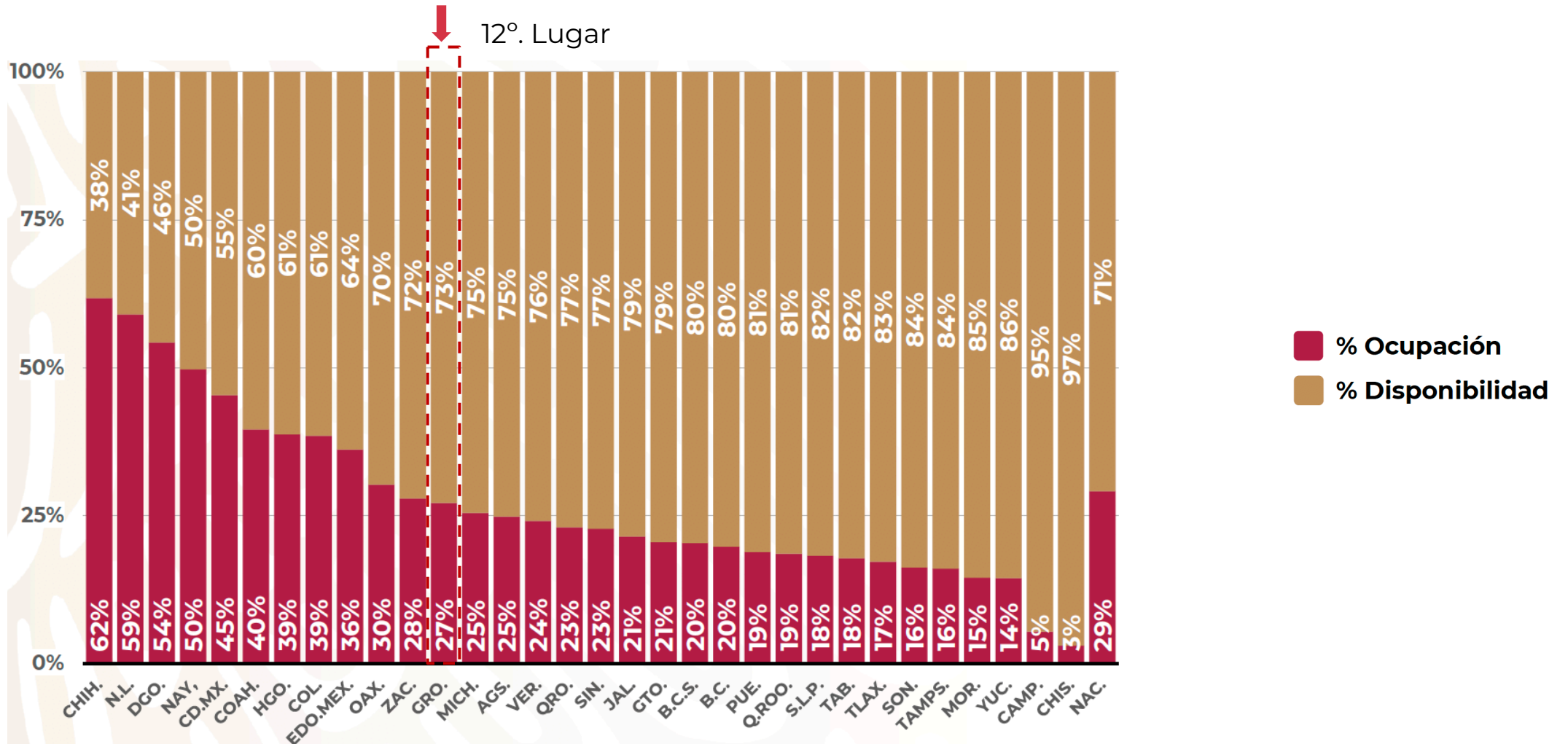
Corte (19-Oct-2020)	DESCRIPCIÓN	TOTAL SECTORIAL		
		NÚMERO	OCUPACIÓN	% DE OCUPACIÓN
	CAMAS COVID	790	200 (+11)	25%
	CAMAS NO COVID	876	513 (-5)	59%
	TOTAL	1,666	713	43%

Corte (18-Oct-2020)	DESCRIPCIÓN	TOTAL SECTORIAL		
		NÚMERO	OCUPACIÓN	% DE OCUPACIÓN
	CAMAS COVID	790	189	24%
	CAMAS NO COVID	876	518	59%
	TOTAL	1,666	707	42%



**RIESGO
ALTO**

DISPONIBILIDAD CAMAS HOSPITALIZACIÓN GENERAL (18-Oct-2020)





**RIESGO
ALTO**

DISPONIBILIDAD CAMAS CON VENTILADOR (18-Oct-2020)

