



GUERRERO
NOS NECESITA A TODOS



Secretaría
de Salud



GOBIERNO DEL ESTADO DE
GUERRERO
2015 - 2021

358 TRANSMISIONES



**SEMÁFORO
AMARILLO**

**RIESGO MEDIO
DE CONTAGIO
COVID-19**

EVOLUCIÓN DIARIA
#ServirSinLímites

19 DE ABRIL DE 2021



**RIESGO
MEDIO**

PANORAMA NACIONAL (18-Abr-2021)

COVID-19, México: Tasa de incidencia de casos acumulados por Entidad Federativa de Residencia.



2,305,602

Confirmados

435,922

Sospechosos totales

3,665,724

Negativos

212,339

Defunciones

6,407,248

Personas notificadas

28,759

Activos

La variable de asociación y dictaminación clínica - epidemiológica, se incorporó al estudio epidemiológico de caso sospechoso de enfermedad respiratoria viral y a la vigilancia epidemiológica, con el objetivo de tener un mejor acercamiento al comportamiento de la epidemia en el país.

Cierre con corte a las 09:00hrs, 18 de abril de 2021

Fuente: Plataforma SISVER, SINAVE, DGE, SSA.

* Tasa por 100k habitantes de casos acumulados.



GUERRERO
NOS NECESITA A TODOS



Secretaría
de Salud



GOBIERNO DEL ESTADO DE
GUERRERO
2015 - 2021

SEMÁFORO DE RIESGO EPIDÉMICO
(Del 12 al 25 de abril de 2021)

**RIESGO
MEDIO**

SE 16



0 estados

5 estados

19 estados

8 estados



MÁXIMO



ALTO



MEDIO



BAJO



PANORAMA ESTATAL (19-Abr-2021)

**RIESGO
MEDIO**



38,921

Total de casos CONFIRMADOS

2,822

Total de casos SOSPECHOSOS

40,674

Total de casos NEGATIVOS

4,235

Total de DEFUNCIONES

82,417

Total de estudios realizados

29,809

Total de Recuperados

544

Total de Casos activos



GUERRERO
NOS NECESITA A TODOS

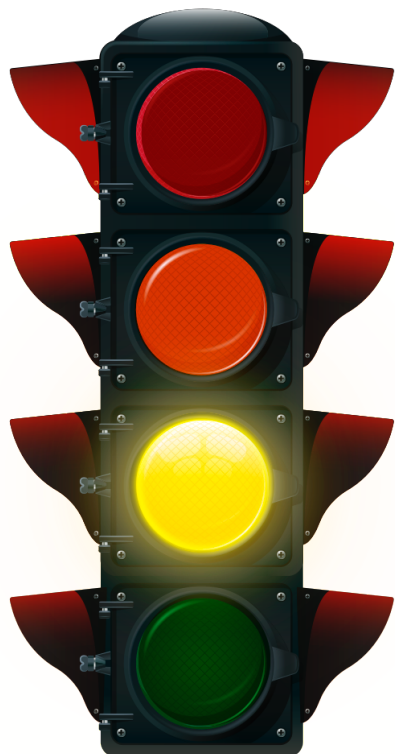


Secretaría
de Salud



GOBIERNO DEL ESTADO DE
GUERRERO
2015 - 2021

**RIESGO
MEDIO**



DETECCIÓN DE CASOS NUEVOS



GUERRERO
NOS NECESITA A TODOS



Secretaría
de Salud



GOBIERNO DEL ESTADO DE
GUERRERO
2015 - 2021

**RIESGO
MEDIO**

EVOLUCIÓN DE CASOS NUEVOS NIVEL NACIONAL (18-Abr-2021)

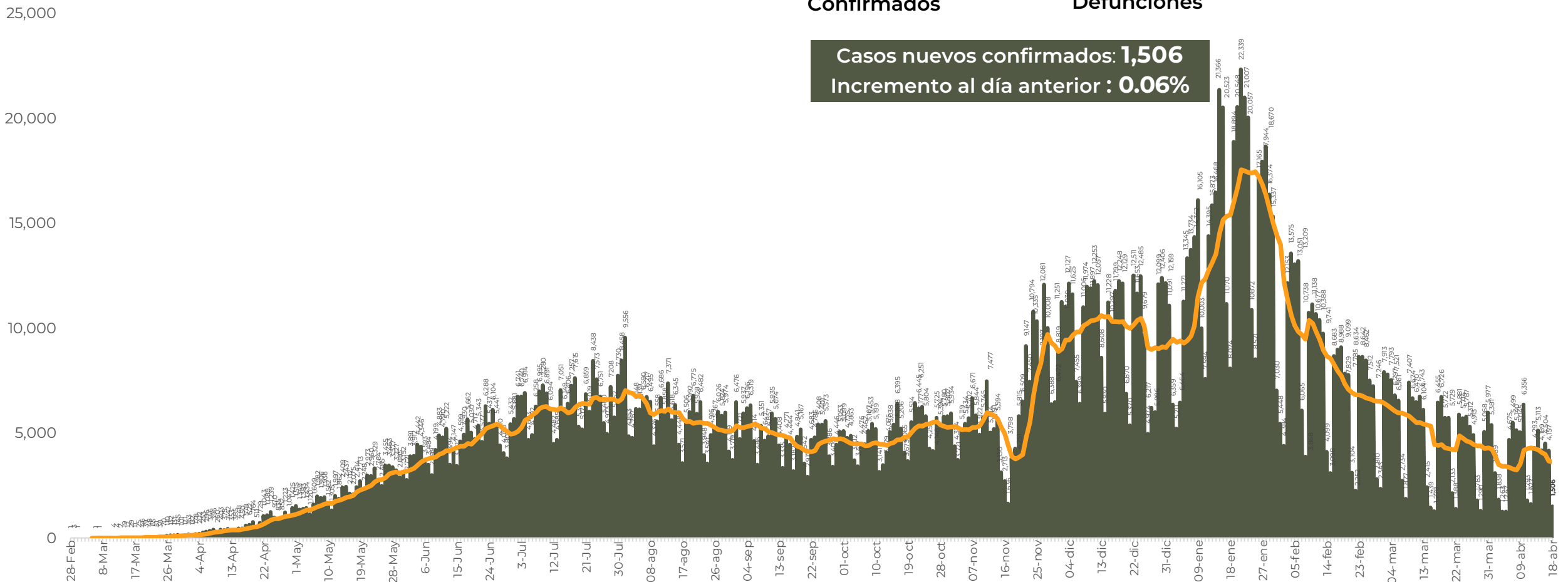
2,305,602

Confirmados

212,339

Defunciones

Casos nuevos confirmados: **1,506**
Incremento al día anterior : **0.06%**



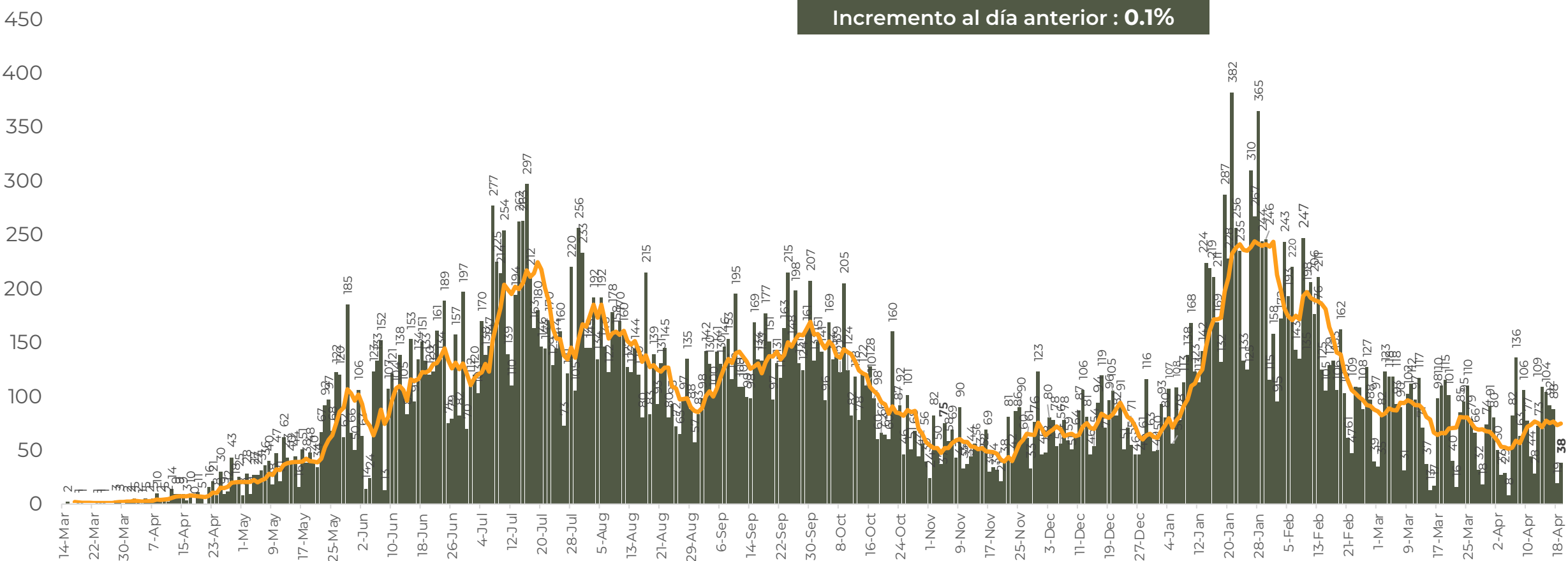


**RIESGO
MEDIO**

REGISTRO DIARIO DE CASOS POSITIVOS (19-Abr-2021)

N= 38,921

Casos nuevos confirmados: **38**
Incremento al día anterior : **0.1%**



FUENTE: SINAVE/DGE/SS: Sistema de Vigilancia Epidemiológica de COVID-19 corte de las 08:00 hrs. al 19 de abril del 2021.



GUERRERO
NOS NECESITA A TODOS



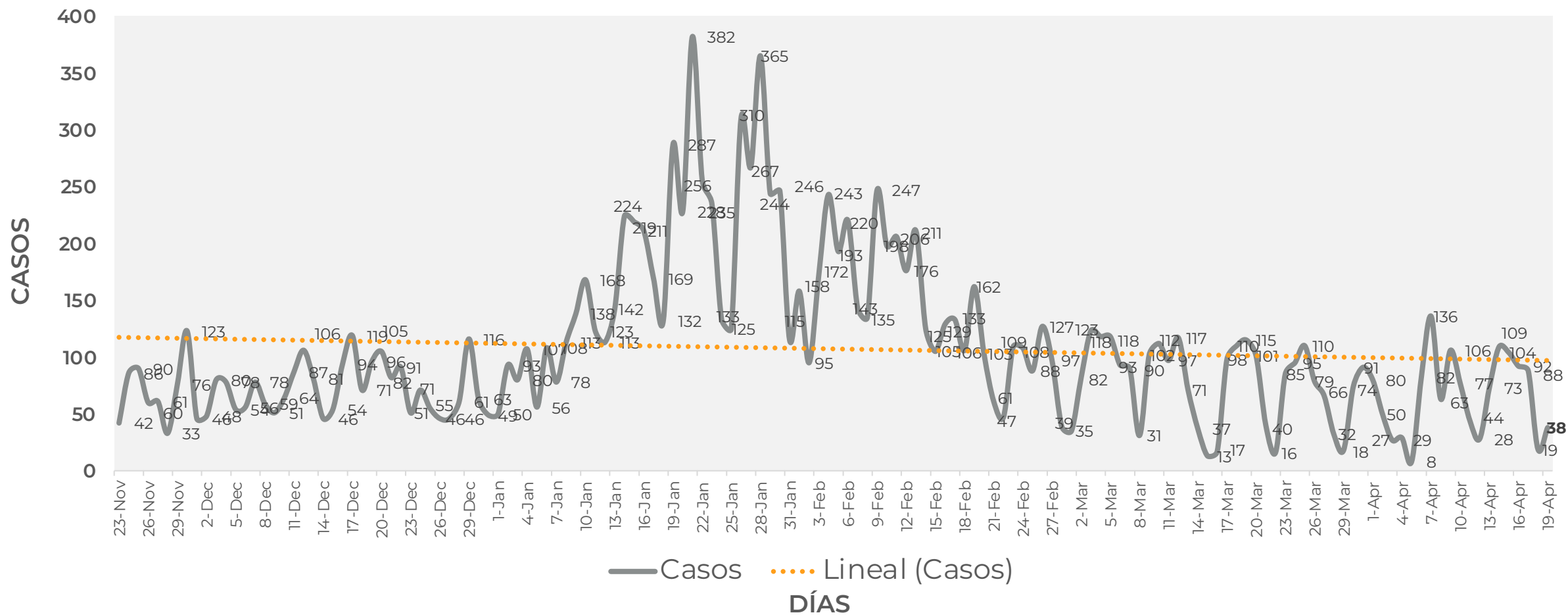
Secretaría
de Salud



GOBIERNO DEL ESTADO DE
GUERRERO
2015 - 2021

COMPORTAMIENTO ESTATAL DE REGISTRO DIARIO DE CASOS POSITIVOS (Del 23 de Noviembre al 19 de abril 2021)

RIESGO MEDIO



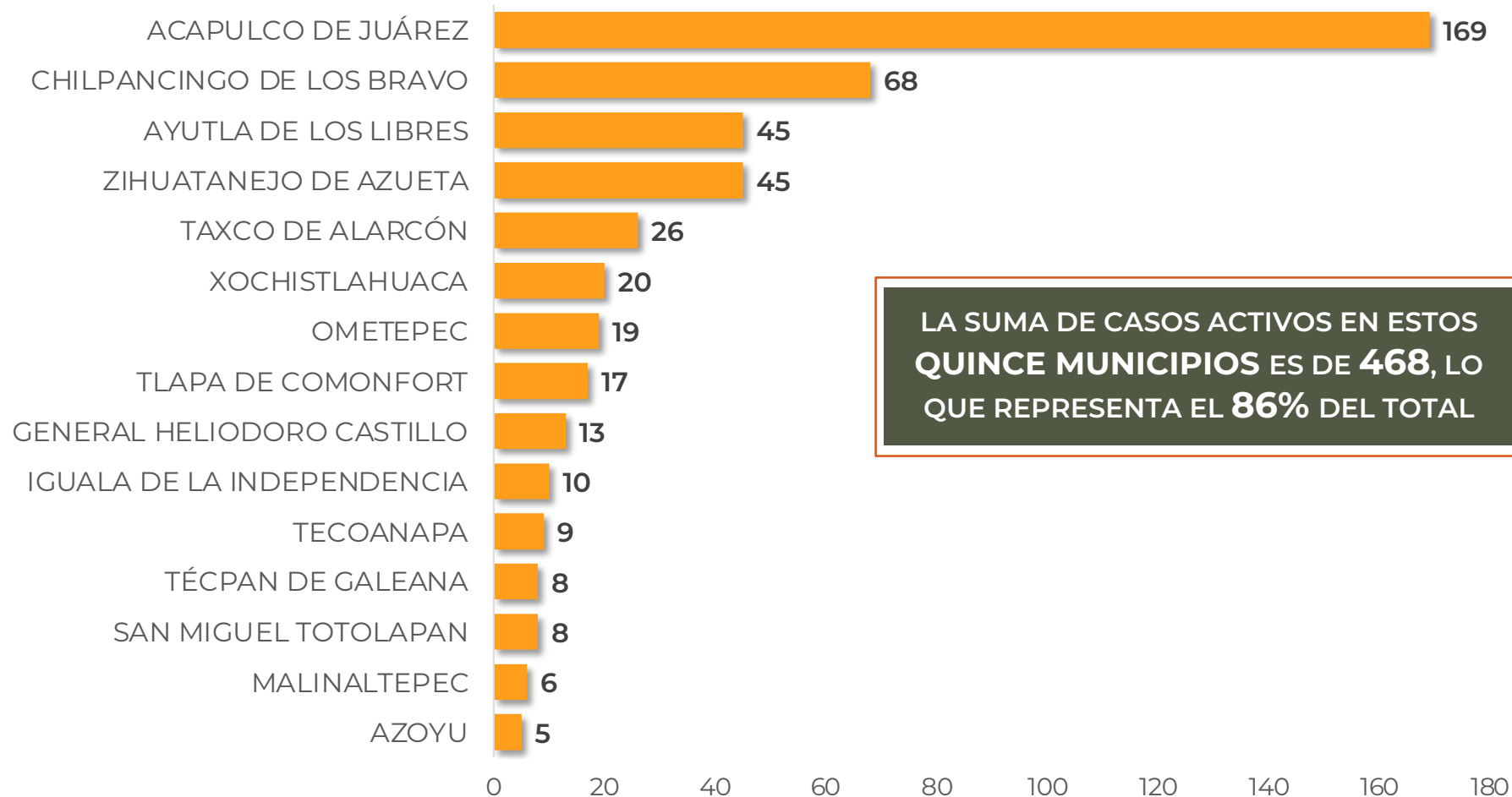


DISTRIBUCIÓN DE MUNICIPIOS CON MAYOR NÚMERO DE CASOS ACTIVOS (Del 05 al 18 de abril 2021)

**RIESGO
MEDIO**

N=544

Activos en los últimos 14 días



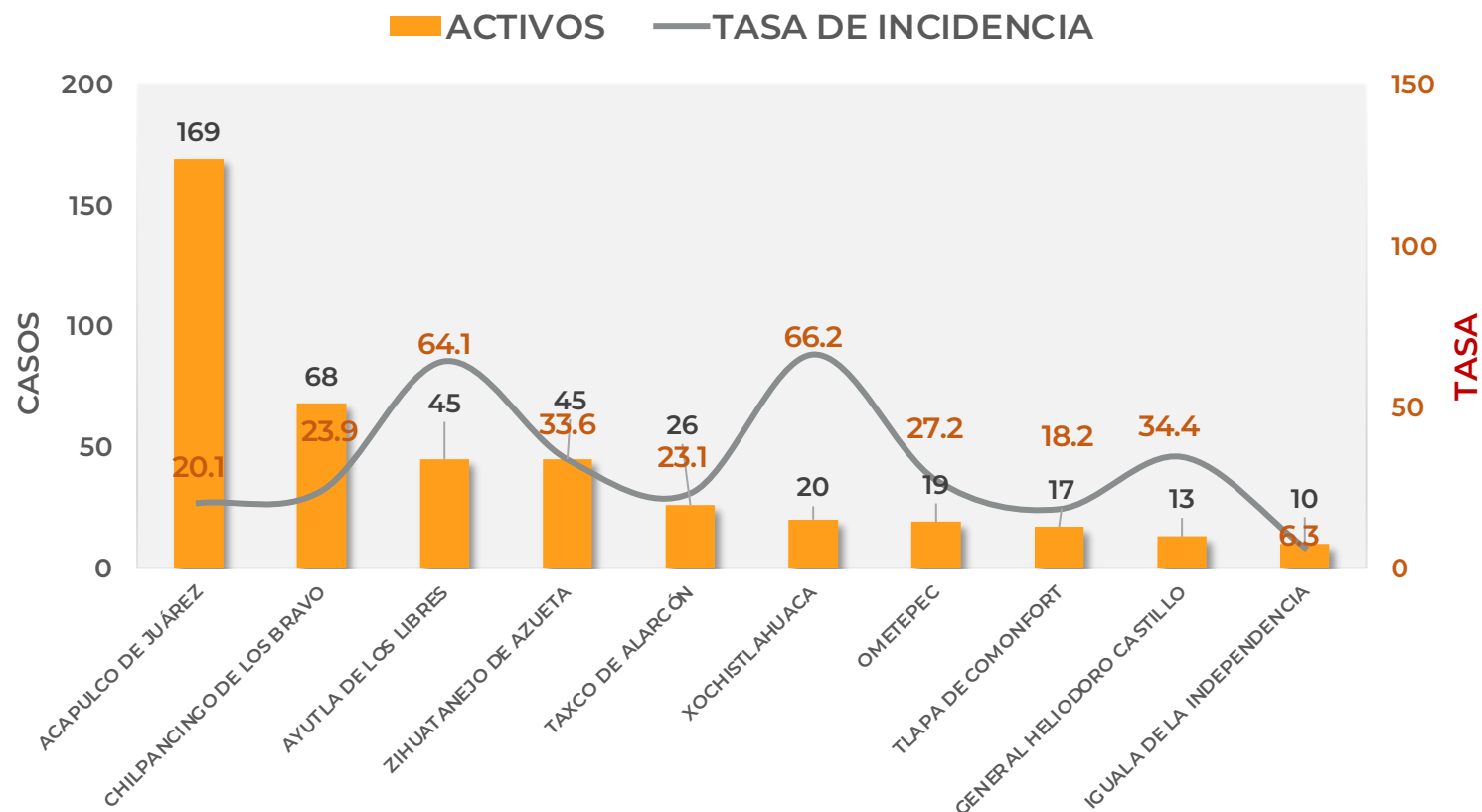
LA SUMA DE CASOS ACTIVOS EN ESTOS
QUINCE MUNICIPIOS ES DE **468**, LO
QUE REPRESENTA EL **86%** DEL TOTAL



TASA DE INCIDENCIA DE CASOS ACTIVOS (Del 05 al 18 de abril 2021)

**RIESGO
MEDIO**

No. PROG.	MUNICIPIO	ACTIVOS	TASA DE INCIDENCIA
1	ACAPULCO DE JUÁREZ	169	20.1
2	CHILPANCINGO DE LOS BRAVO	68	23.9
3	AYUTLA DE LOS LIBRES	45	64.1
4	ZIHUATANEJO DE AZUETA	45	33.6
5	TAXCO DE ALARCÓN	26	23.1
6	XOCHISTLAHUACA	20	66.2
7	OMETEPEC	19	27.2
8	TLAPA DE COMONFORT	17	18.2
9	GENERAL HELIODORO CASTILLO	13	34.4
10	IGUALA DE LA INDEPENDENCIA	10	6.3



TASA DE INCIDENCIA= CASOS x 100,000 / POBLACION*

*Población: Inegi 2019(POBLACIÓN UTILIZADA POR EL NIVEL FEDERAL)



GUERRERO
NOS NECESITA A TODOS



Secretaría
de Salud



GOBIERNO DEL ESTADO DE
GUERRERO
2015 - 2021

TASA DE INCIDENCIA DE CASOS ACTIVOS ESTIMADOS COMPARATIVO POR ENTIDAD FEDERATIVA (23/ene – 05/abr – 17/abr de 2021)

**RIESGO
MEDIO**

Fecha: 23 de enero 2021

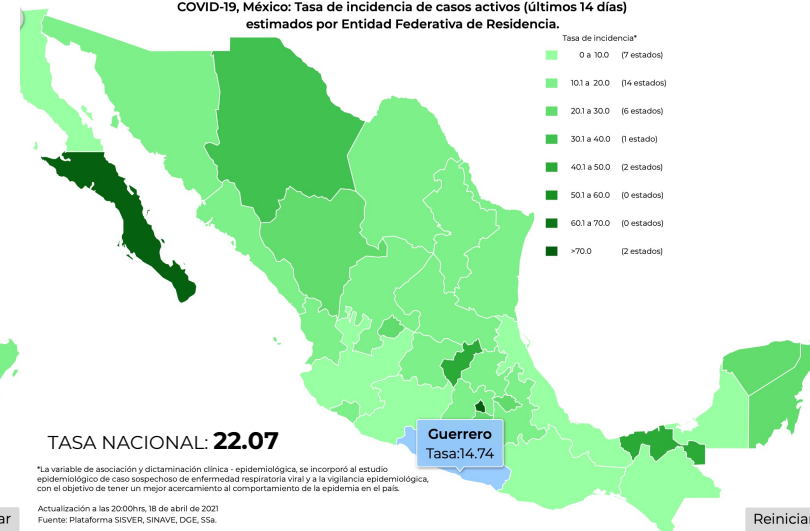
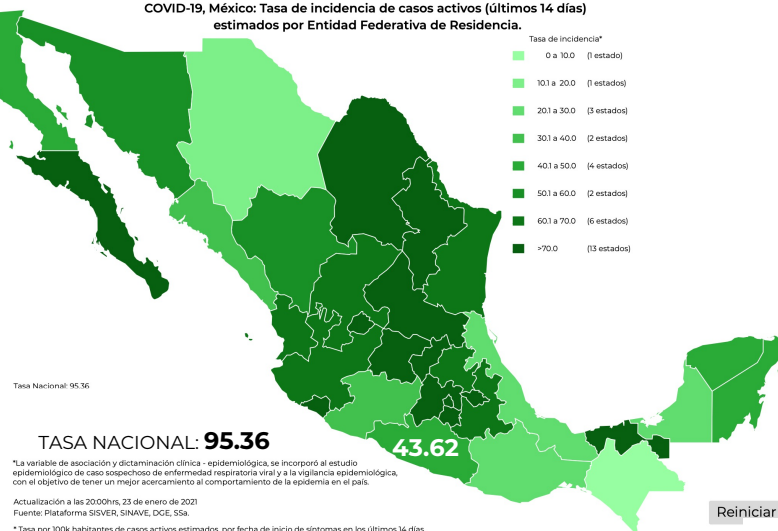
Fecha: 05 de abril 2021

Fecha: 18 de abril 2021

COVID-19, México: Tasa de incidencia de casos activos (últimos 14 días) estimados por Entidad Federativa de Residencia.

COVID-19, México: Tasa de incidencia de casos activos (últimos 14 días) estimados por Entidad Federativa de Residencia.

COVID-19, México: Tasa de incidencia de casos activos (últimos 14 días) estimados por Entidad Federativa de Residencia.



Tasa Nacional: **95.36**
Tasa Estatal: **43.62**

Tasa Nacional: **17.17**
Tasa Estatal: **9.9**

Tasa Nacional: **22.07**
Tasa Estatal: **14.74**

TASA ESTIMADA DE INCIDENCIA= (TOTAL DE ESTIMADOS X 100,000 / POBLACIÓN TOTAL)



GUERRERO
NOS NECESITA A TODOS



Secretaría
de Salud



GOBIERNO DEL ESTADO DE
GUERRERO
2015 - 2021

**RIESGO
MEDIO**

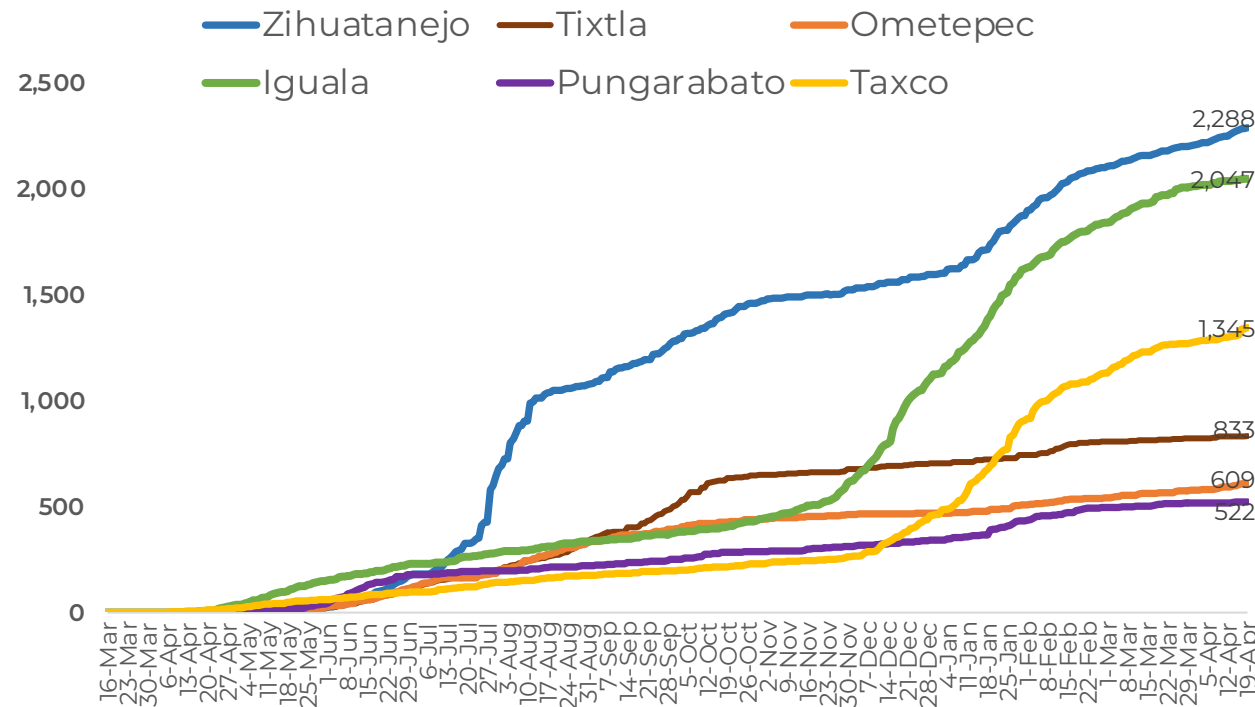
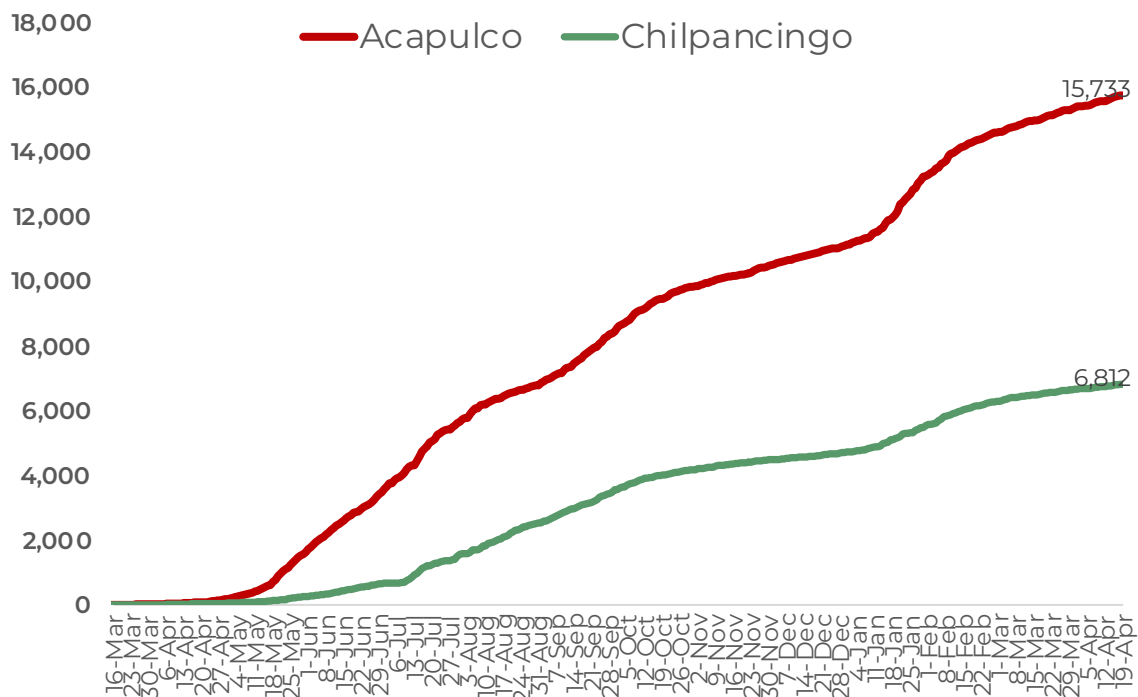


TENDENCIA DE OCURRENCIA DE CASOS



CASOS POSITIVOS DE MUNICIPIOS PRIORITARIOS (CORTE 19-Abr-2021)

RIESGO MEDIO





GUERRERO
NOS NECESITA A TODOS

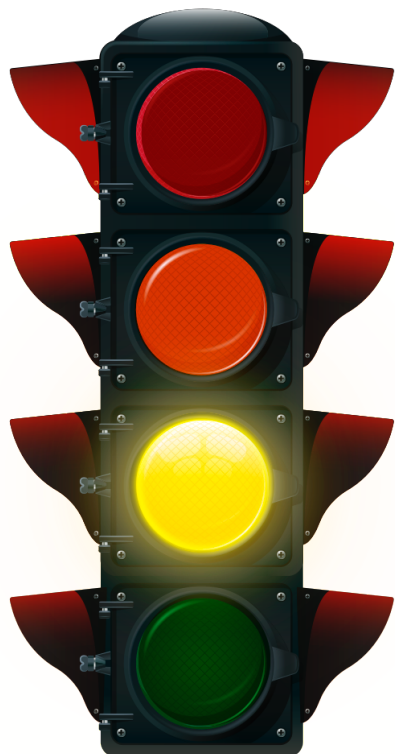


Secretaría
de Salud



GOBIERNO DEL ESTADO DE
GUERRERO
2015 - 2021

**RIESGO
MEDIO**



TENDENCIA DE HOSPITALIZACIÓN



GUERRERO
NOS NECESITA A TODOS



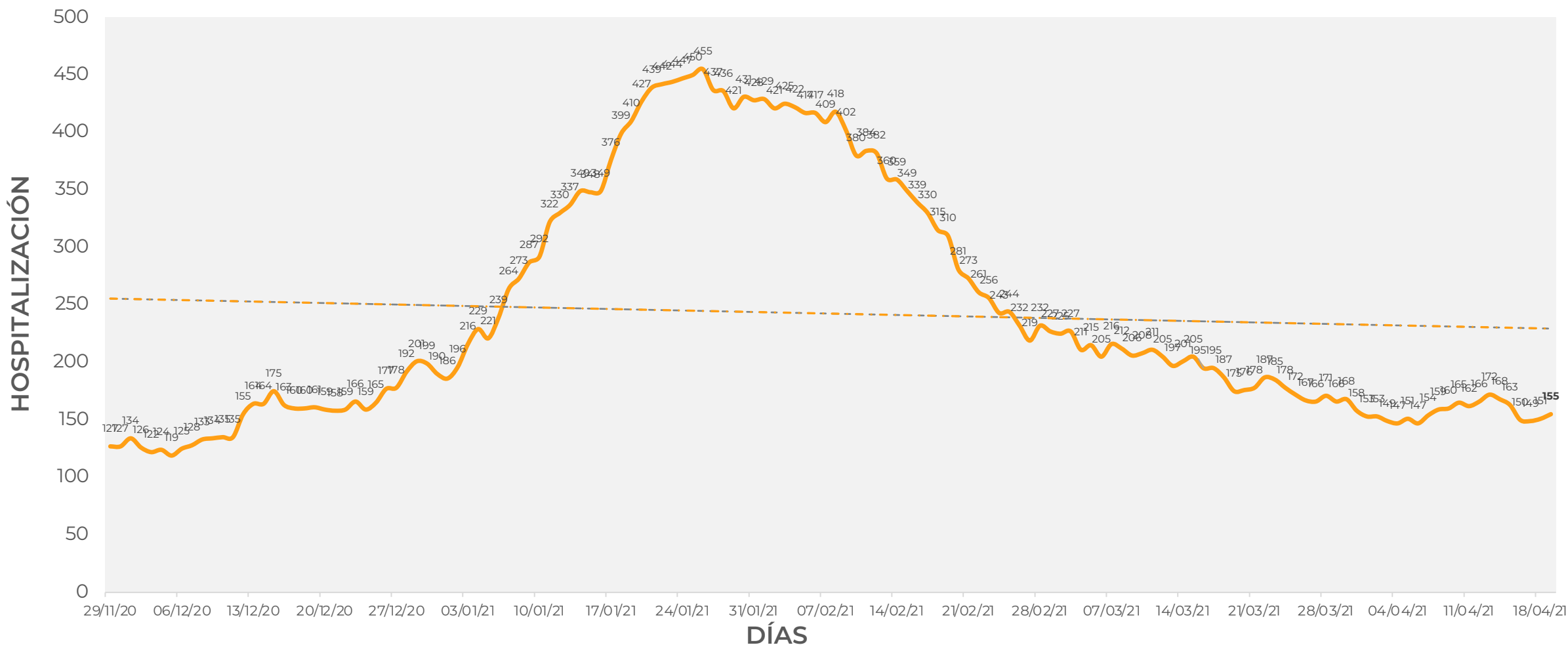
Secretaría
de Salud



GOBIERNO DEL ESTADO DE
GUERRERO
2015 - 2021

COMPORTAMIENTO ESTATAL DE HOSPITALIZACIÓN EN TIEMPO REAL DÍA A DÍA (Del 29 de Noviembre al 19 de abril 2021)

RIESGO MEDIO





GUERRERO
NOS NECESITA A TODOS



Secretaría
de Salud

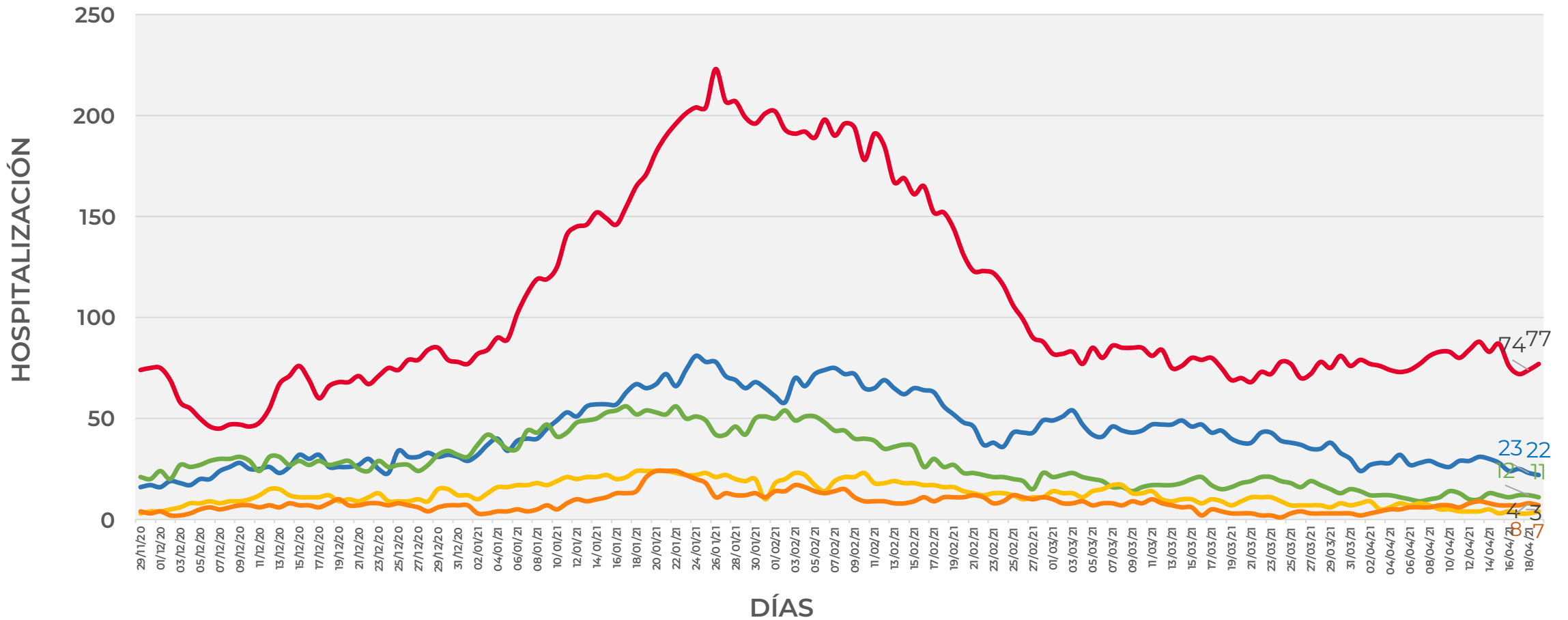


GOBIERNO DEL ESTADO DE
GUERRERO
2015 - 2021

COMPORTAMIENTO MUNICIPAL DE HOSPITALIZACIÓN EN TIEMPO REAL DÍA A DÍA (Del 29 de Noviembre al 19 de abril 2021)

RIESGO MEDIO

— ACAPULCO — CHILPANCINGO — IGUALA — TAXCO — ZIHUATANEJO





GUERRERO
NOS NECESITA A TODOS



Secretaría
de Salud



GOBIERNO DEL ESTADO DE
GUERRERO
2015 - 2021

ESTADO DE SALUD DE PACIENTES HOSPITALIZADOS TIEMPO REAL (Día a Día)

**RIESGO
MEDIO**

ESTATUS	TOTAL
HOSPITALIZADO ESTABLE	16
HOSPITALIZADO GRAVE	110
HOSPITALIZADO CRÍTICO (INTUBADO)	29
TOTAL	155

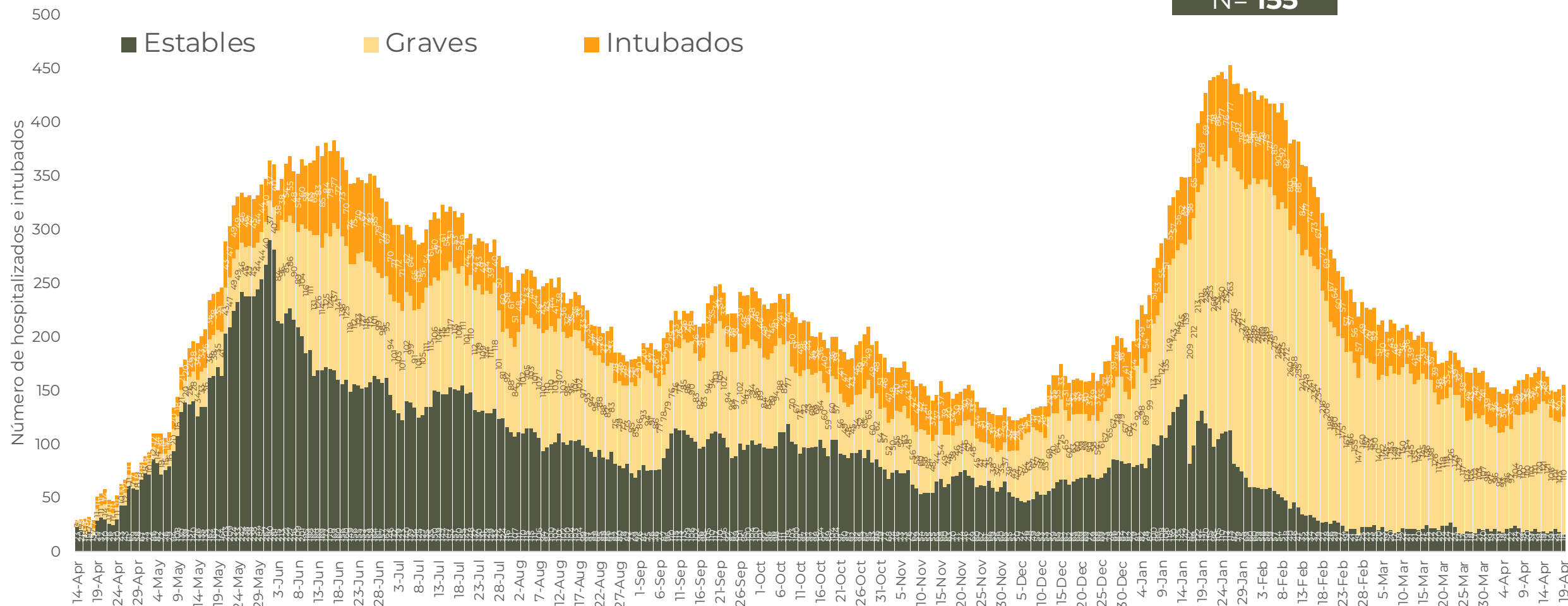
Corte: **19 de abril de 2021**



RIESGO
MEDIO

TENDENCIA DE HOSPITALIZADOS COVID-19

N= 155





GUERRERO
NOS NECESITA A TODOS

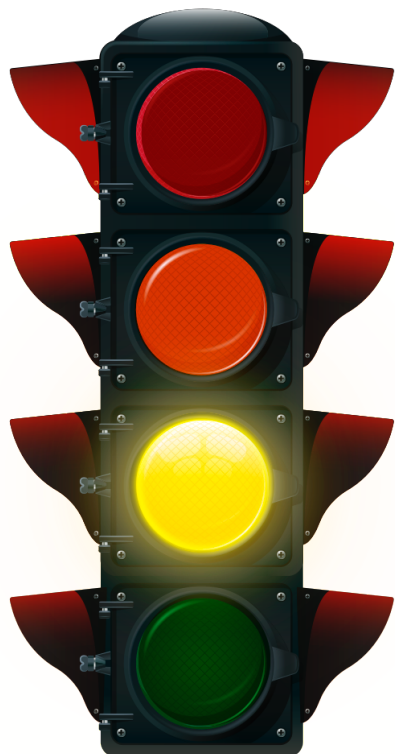


Secretaría
de Salud



GOBIERNO DEL ESTADO DE
GUERRERO
2015 - 2021

**RIESGO
MEDIO**



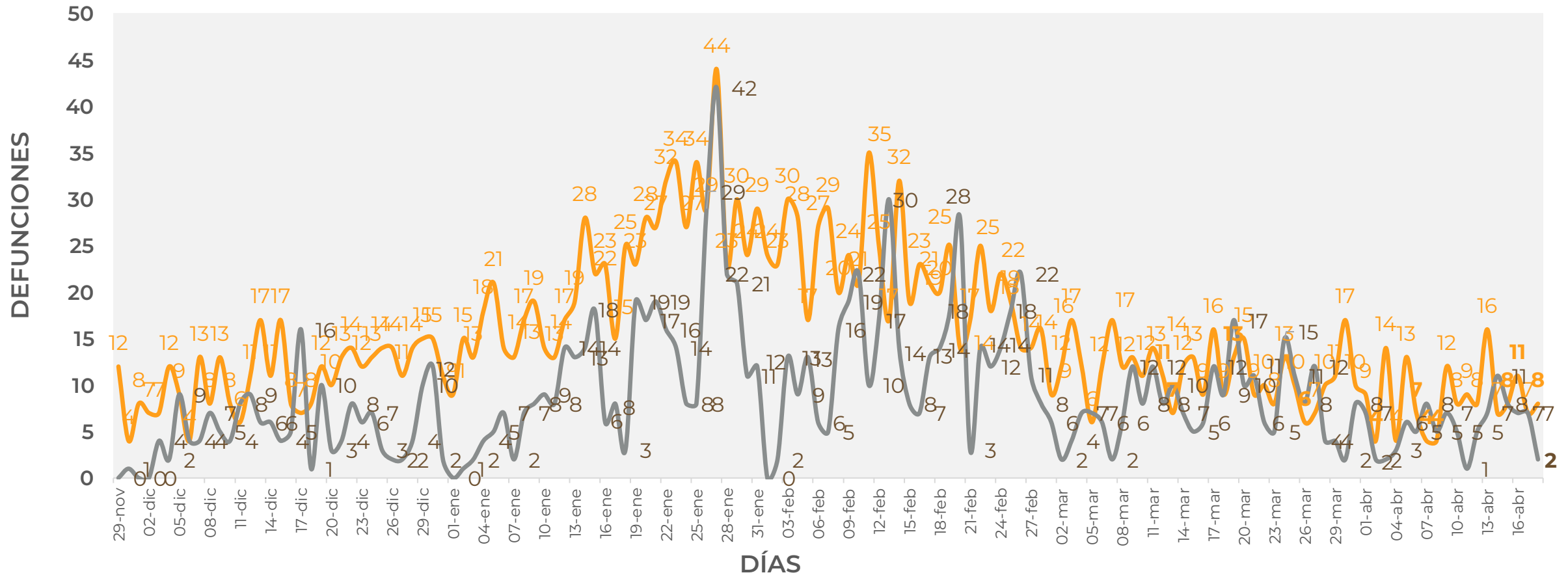
TENDENCIA DE DEFUNCIONES



COMPORTAMIENTO ESTATAL DE DEFUNCIONES EN TIEMPO REAL DÍA A DÍA VS PLATAFORMA (Del 29 de Noviembre al 18 de abril 2021)

RIESGO MEDIO

— TIEMPO REAL — PLATAFORMA





GUERRERO
NOS NECESITA A TODOS



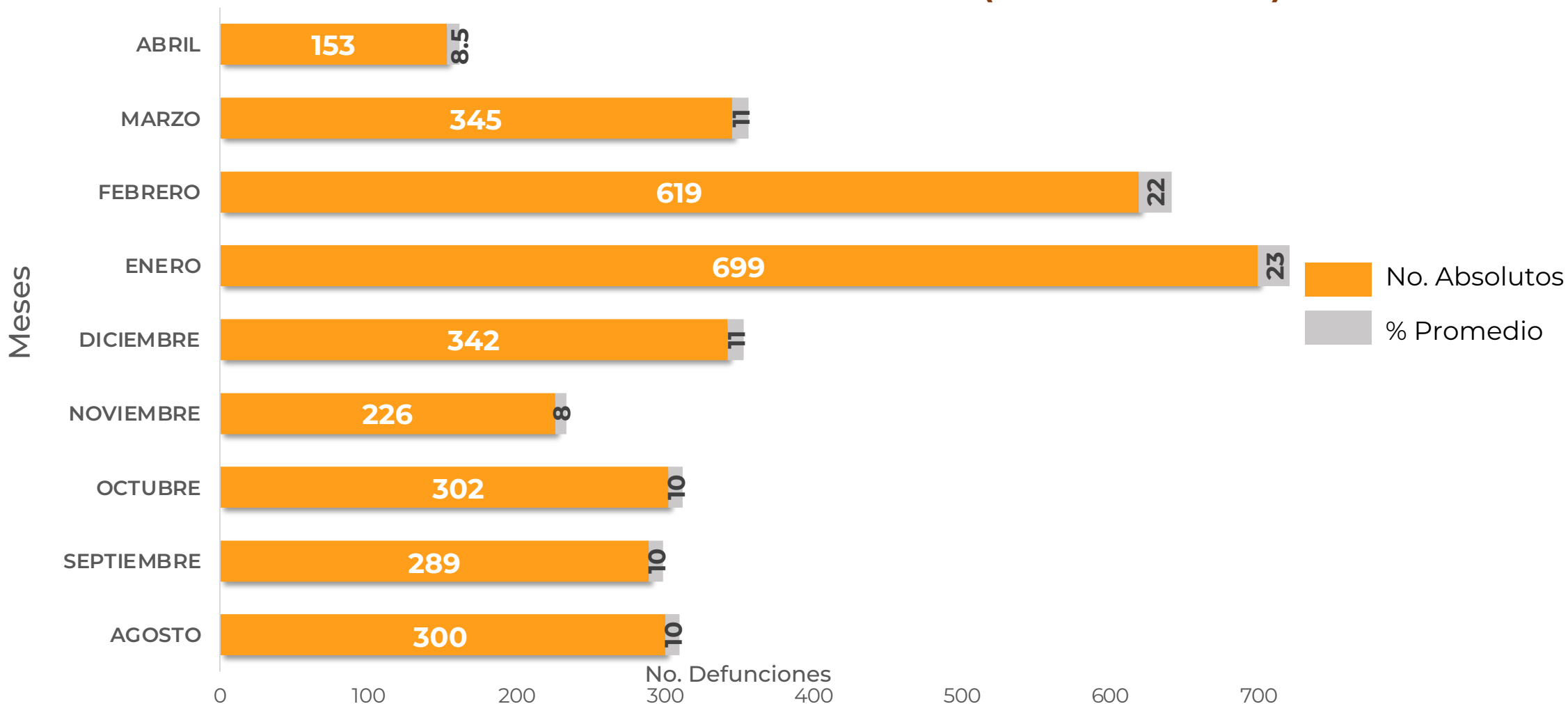
Secretaría
de Salud



GOBIERNO DEL ESTADO DE
GUERRERO
2015 - 2021

COMPARATIVO DE LAS DEFUNCIONES POR MES NÚMEROS ABSOLUTOS VS PORCENTAJE DEL DÍA A DÍA (Corte: 18-Abr-2021)

**RIESGO
MEDIO**



FUENTE: SINAVE/DGE/SS: Sistema de Vigilancia Epidemiológica de COVID-19 corte de las 20:00 hrs. al 18 de abril de 2021.



DEFUNCIONES NOTIFICADAS POR FECHA DE REGISTRO (CORTE 18-Abr-2021)

**RIESGO
MEDIO**

DEFUNCIONES NOTIFICADAS POR MES	
MES	NÚMERO
ABRIL	2
MARZO	0
FEBRERO	0
ENERO	0
DICIEMBRE	0
NOVIEMBRE	0
OCTUBRE	0
SEPTIEMBRE	0
AGOSTO	0
JULIO	0
JUNIO	0
MAYO	0
ABRIL	0
TOTAL DEFUNCIONES	2

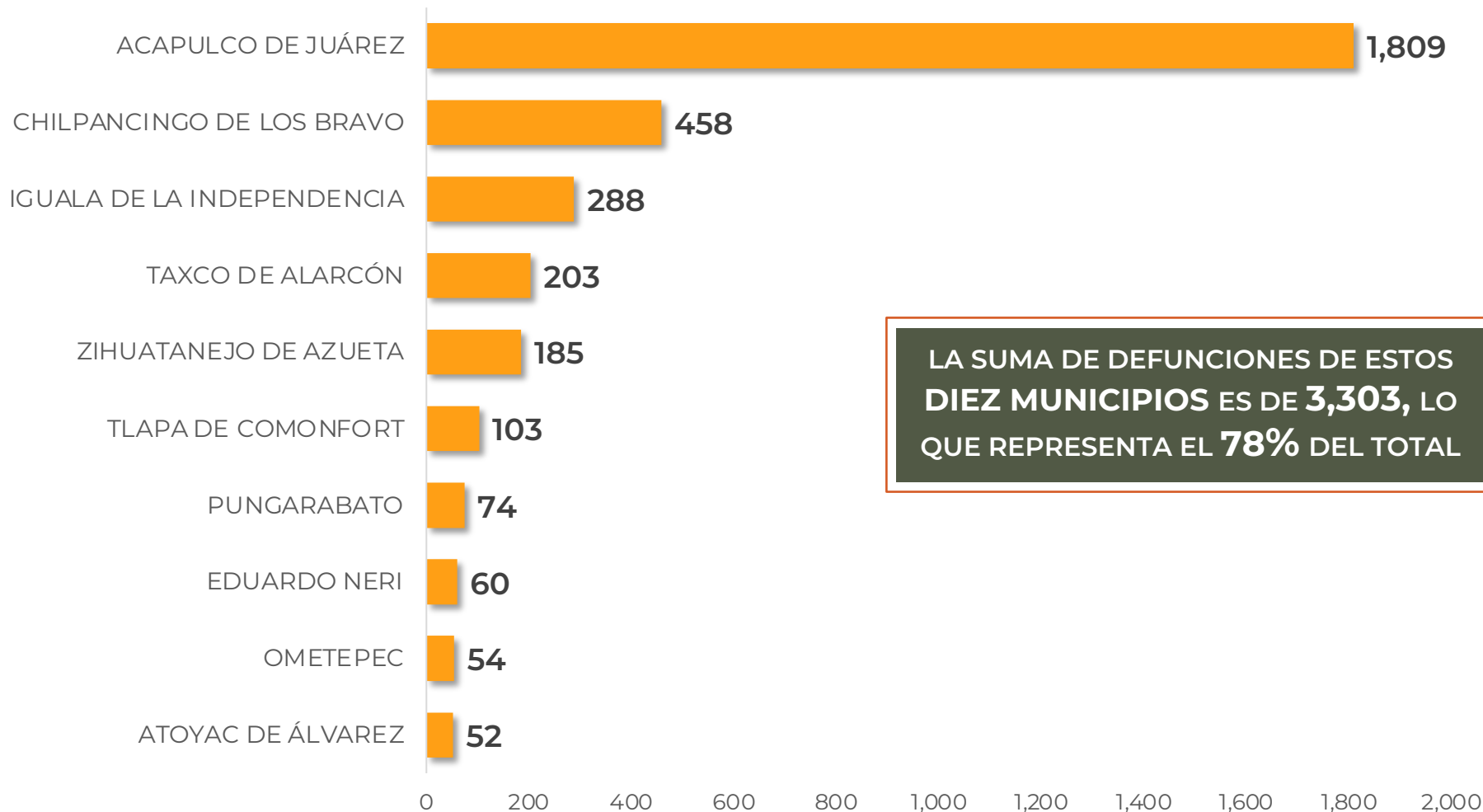
DEFUNCIONES ABRIL POR FECHA		
No. Prog.	FECHA	NÚMERO
1	17/04/21	1
2	16/04/21	1
TOTAL DEFUNCIONES		2



**RIESGO
MEDIO**

MUNICIPIOS CON MAYOR NÚMERO DE DEFUNCIONES (CORTE 18-Abr-2021)

N=4,235





GUERRERO
NOS NECESITA A TODOS

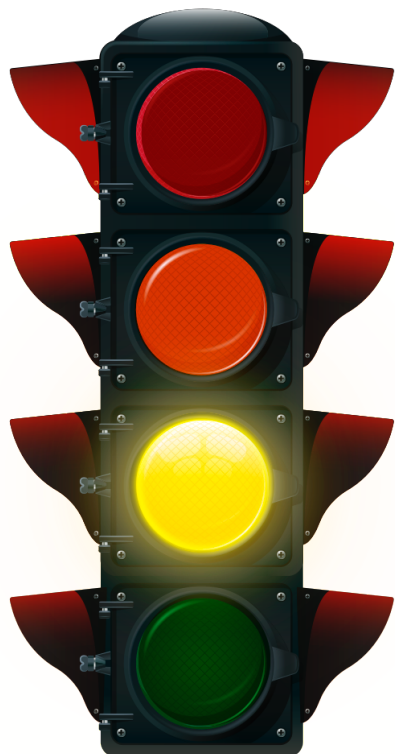


Secretaría
de Salud



GOBIERNO DEL ESTADO DE
GUERRERO
2015 - 2021

**RIESGO
MEDIO**



PORCENTAJE DE OCUPACIÓN HOSPITALARIA



CONCENTRADO SECTORIAL, DISPONIBILIDAD DE CAMAS (19-Abr-2021)

**RIESGO
MEDIO**

Corte (19-Abr-2021)	DESCRIPCIÓN	TOTAL SECTORIAL		
		NÚMERO	OCUPACIÓN	% DE OCUPACIÓN
	CAMAS COVID	740	155 (+4)	21%
	CAMAS NO COVID	867	514 (-17)	59%
	TOTAL	1,607	669	42%

Corte (18-Abr-2021)	DESCRIPCIÓN	TOTAL SECTORIAL		
		NÚMERO	OCUPACIÓN	% DE OCUPACIÓN
	CAMAS COVID	740	151	20%
	CAMAS NO COVID	867	531	61%
	TOTAL	1,607	682	42%



**RIESGO
MEDIO**

DISPONIBILIDAD CAMAS HOSPITALIZACIÓN GENERAL (18-Abr-2021)

COVID-19 México: disponibilidad de camas para hospitalización general

Entidades



Sin cambio **0** más de 70%

Sin cambio **0** entre 50% y 69%

0 entre 30% y 49%

32 menos de 30%

15%
Ocupación nacional
(sin cambio)

21%
Ocupación guerrero

30,388 camas totales

25,854 camas disponibles

4,534 camas ocupadas



**RIESGO
MEDIO**

DISPONIBILIDAD CAMAS CON VENTILADOR (18-Abr-2021)

COVID-19 México: disponibilidad de camas para hospitalización con ventilador

Entidades



Sin cambio
0 más de 70%

Sin cambio
0 entre 50% y 69%

1 entre 30% y 49%

31 menos de 30%



-1 pp

18%

Ocupación nacional

13%

Ocupación guerrero

10,239 camas totales

8,434 camas disponibles

1,805 camas ocupadas