



**GUERRERO**  
NOS NECESITA A TODOS



Secretaría  
**de Salud**



GOBIERNO DEL ESTADO DE  
**GUERRERO**  
2015 - 2021

**204** TRANSMISIONES



**SEMÁFORO NARANJA**

**RIESGO ALTO DE  
CONTAGIO COVID-19**

**EVOLUCIÓN DIARIA**  
**#ServirSinLímites**

17 DE OCTUBRE DE 2020



**GUERRERO**  
NOS NECESITA A TODOS



Secretaría  
**de Salud**

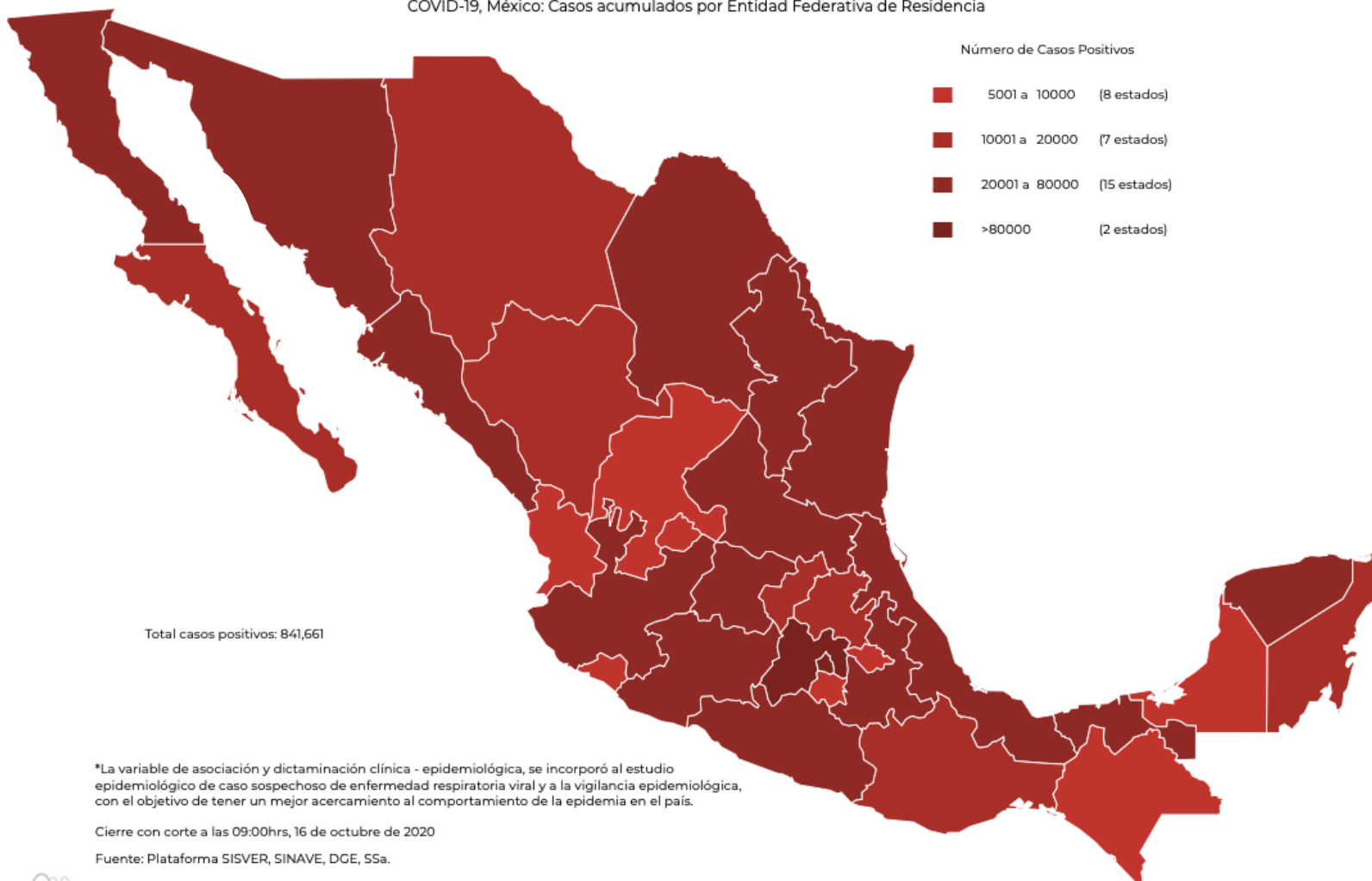


GOBIERNO DEL ESTADO DE  
**GUERRERO**  
2015 - 2021

## PANORAMA NACIONAL (16-Oct-2020)

**RIESGO  
ALTO**

COVID-19, México: Casos acumulados por Entidad Federativa de Residencia



**817,305**

**Confirmados**

**313,678**

**Sospechosos totales**

**1004,800**

**Negativos**

**85,704**

**Defunciones**

**2,160,139**

**Personas notificadas**

**26,279**

**Activos**

**841,661**

**Casos totales**

Los **casos totales** se conforman de: **Casos confirmados** a SARS-CoV-2 por laboratorio (n=765,082), casos-defunciones por asociación o dictaminación clínica-epidemiológica a COVID-19 (n=24,698).

\*La variable de asociación y dictaminación clínica - epidemiológica, se incorporó al estudio epidemiológico de caso sospechoso de enfermedad respiratoria viral y a la vigilancia epidemiológica, con el objetivo de tener un mejor acercamiento al comportamiento de la epidemia en el país.

Cierre con corte a las 09:00hrs, 16 de octubre de 2020

Fuente: Plataforma SISVER, SINAVE, DGE, SSA.





**GUERRERO**  
NOS NECESITA A TODOS



Secretaría  
**de Salud**



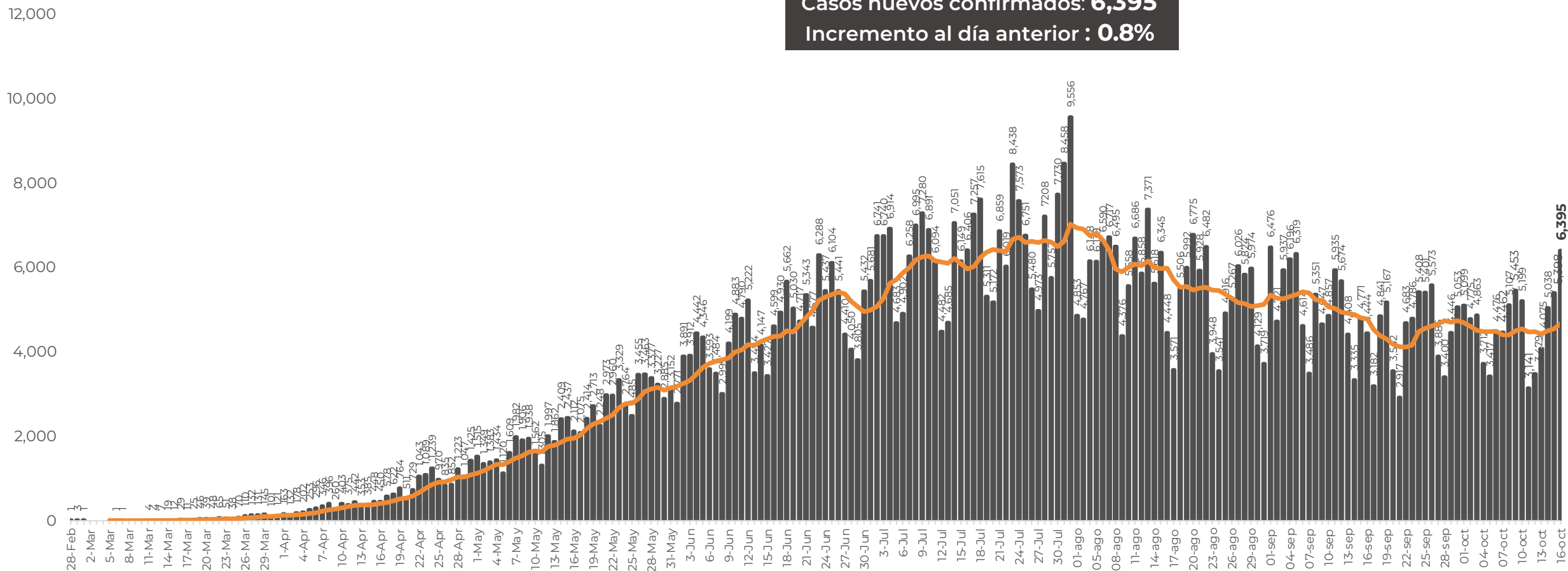
GOBIERNO DEL ESTADO DE  
**GUERRERO**  
2015 - 2021

# EVOLUCIÓN DE CASOS NUEVOS NIVEL NACIONAL (16-Oct-2020)

**RIESGO  
ALTO**

**N= 817,305**

Casos nuevos confirmados: **6,395**  
Incremento al día anterior : **0.8%**





**GUERRERO**  
NOS NECESITA A TODOS



Secretaría  
**de Salud**



GOBIERNO DEL ESTADO DE  
**GUERRERO**  
2015 - 2021

# SEMÁFORO DE RIESGO EPIDÉMICO (del 12 al 25 de octubre de 2020)

**RIESGO  
ALTO**

## SE 42



**17 estados**

**14 estados**

**1 estado**

**Nivel de riesgo epidémico**

- MÁXIMO
- ALTO
- MEDIO
- BAJO

**MÁXIMO** **ALTO** **MEDIO** **BAJO**



# PANORAMA ESTATAL (17-Oct-2020)

**RIESGO ALTO**

**Lazaro Cardenas (4,630)**

**21,148**

Total de casos CONFIRMADOS

**2,692**

Total de casos SOSPECHOSOS

**14,611**

Total de casos NEGATIVOS

**2,124**

Total de DEFUNCIONES

**38,451**

Total de estudios realizados

**15,896**

Total de Recuperados

**630**

Total de Casos activos



Núm.	Descripción
<b>81</b>	Municipios con casos positivos
<b>0</b>	Municipios vecinos sin contagio
<b>0</b>	Municipios sin contagios, sin vecindad



**GUERRERO**  
NOS NECESITA A TODOS



Secretaría  
**de Salud**



GOBIERNO DEL ESTADO DE  
**GUERRERO**  
2015 - 2021

**RIESGO  
ALTO**



# DETECCIÓN DE CASOS NUEVOS



**GUERRERO**  
NOS NECESITA A TODOS



Secretaría  
**de Salud**



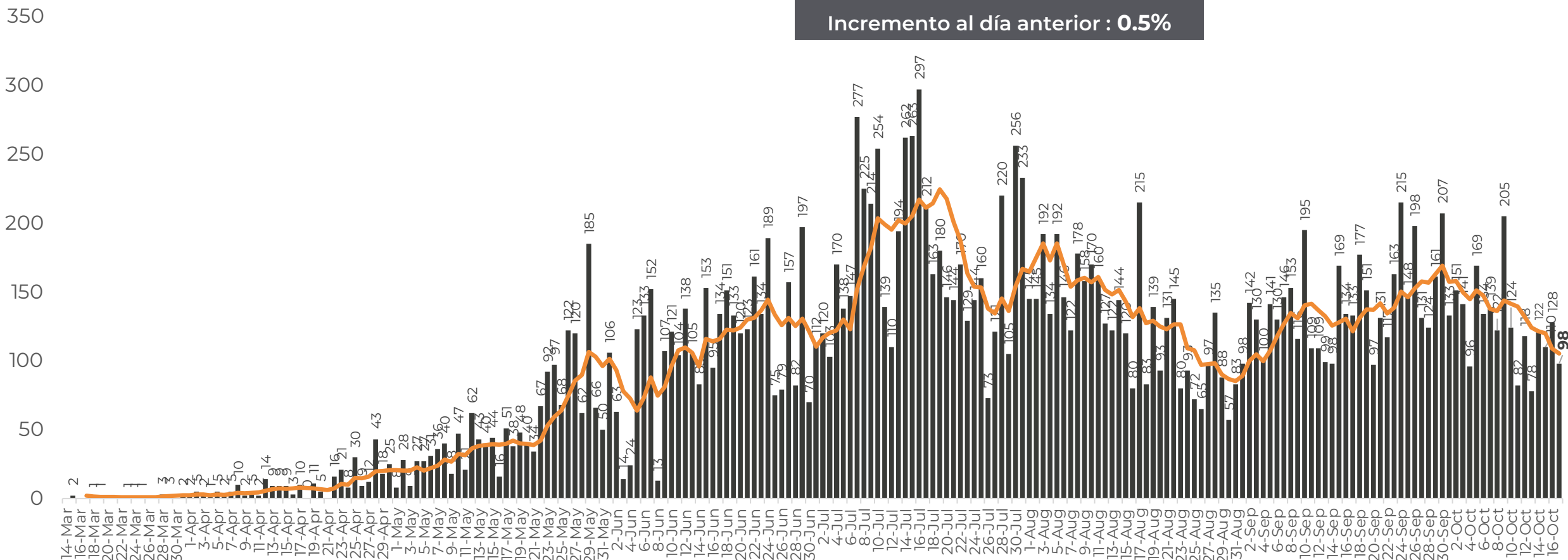
GOBIERNO DEL ESTADO DE  
**GUERRERO**  
2015 - 2021

**RIESGO  
ALTO**

# REGISTRO DIARIO DE CASOS POSITIVOS

**N=21,148**

Casos nuevos confirmados: **98**  
Incremento al día anterior : **0.5%**



FUENTE: SINAVE/DGE/SS: Sistema de Vigilancia Epidemiológica de COVID-19 corte de las 20:00 hrs. al 16 de octubre del 2020.

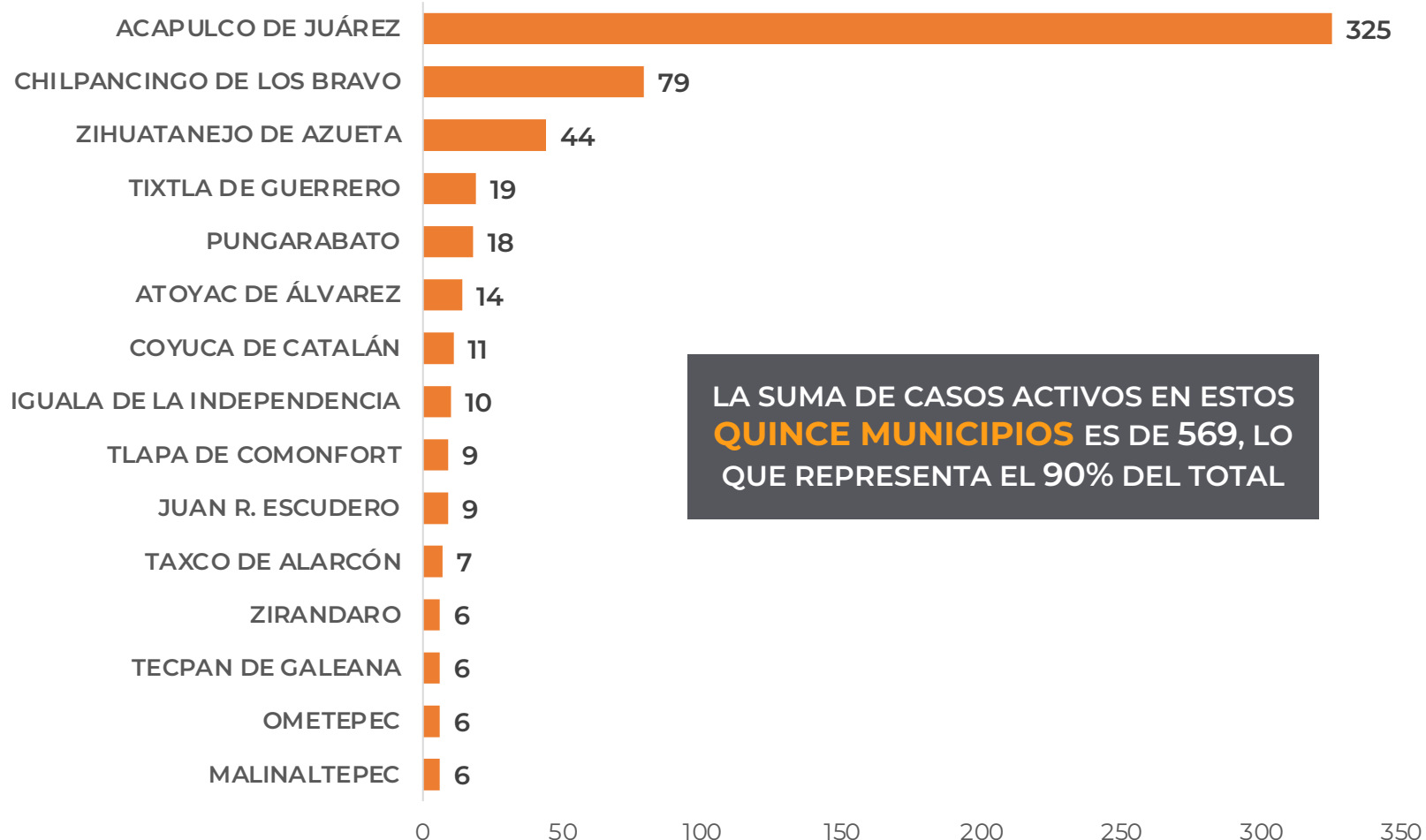


# DISTRIBUCIÓN DE MUNICIPIOS CON MAYOR NÚMERO DE CASOS ACTIVOS (Del 03 al 16 de octubre 2020)

**RIESGO  
ALTO**

**N=630**

Activos en los últimos 14 días



LA SUMA DE CASOS ACTIVOS EN ESTOS  
**QUINCE MUNICIPIOS** ES DE 569, LO  
QUE REPRESENTA EL 90% DEL TOTAL





**GUERRERO**  
NOS NECESITA A TODOS



Secretaría  
**de Salud**



GOBIERNO DEL ESTADO DE  
**GUERRERO**  
2015 - 2021

**RIESGO  
ALTO**



# **TENDENCIA DE OCURRENCIA DE CASOS**



**GUERRERO**  
NOS NECESITA A TODOS



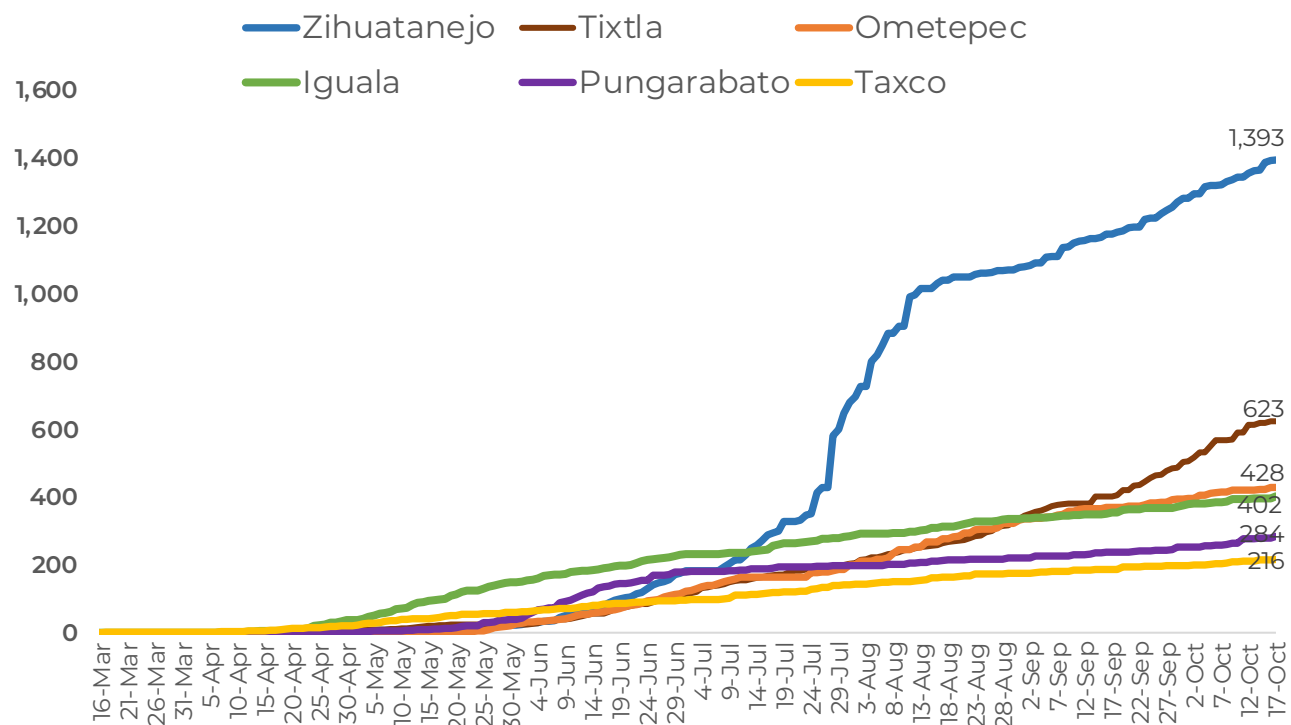
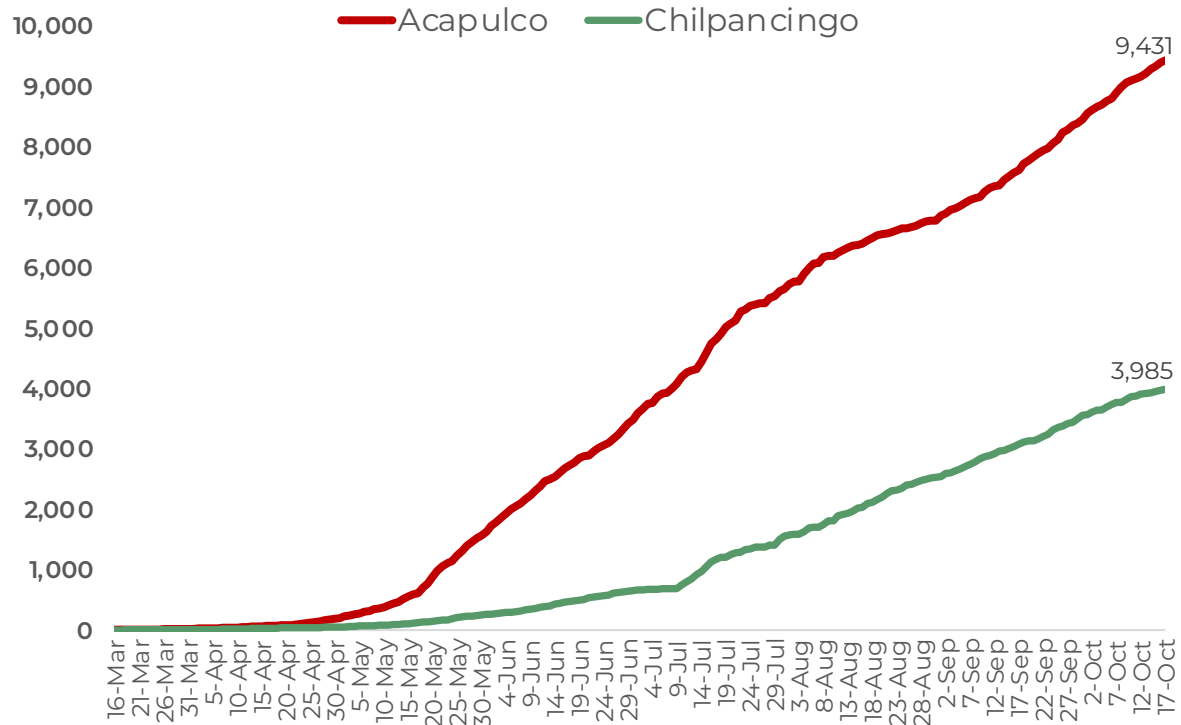
Secretaría  
**de Salud**



GOBIERNO DEL ESTADO DE  
**GUERRERO**  
2015 - 2021

**RIESGO  
ALTO**

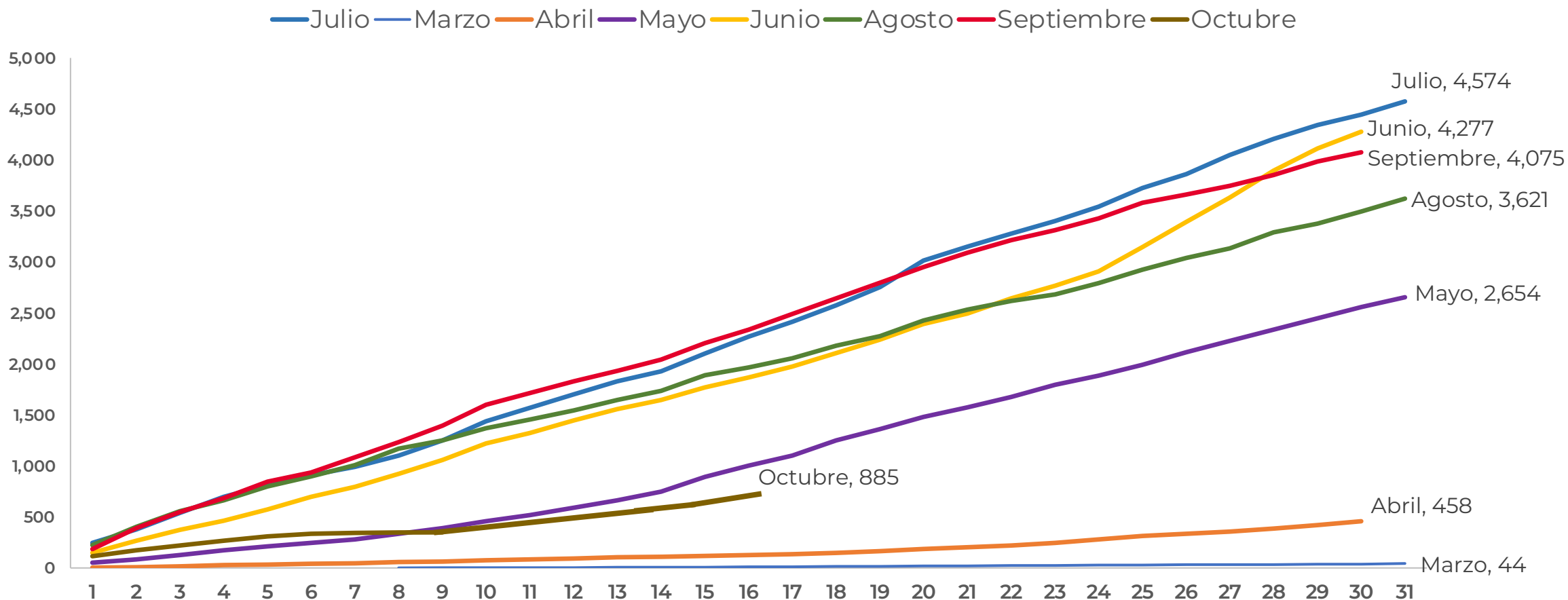
## CASOS POSITIVOS DE MUNICIPIOS PRIORITARIOS (CORTE 17-Oct-2020)





**RIESGO  
ALTO**

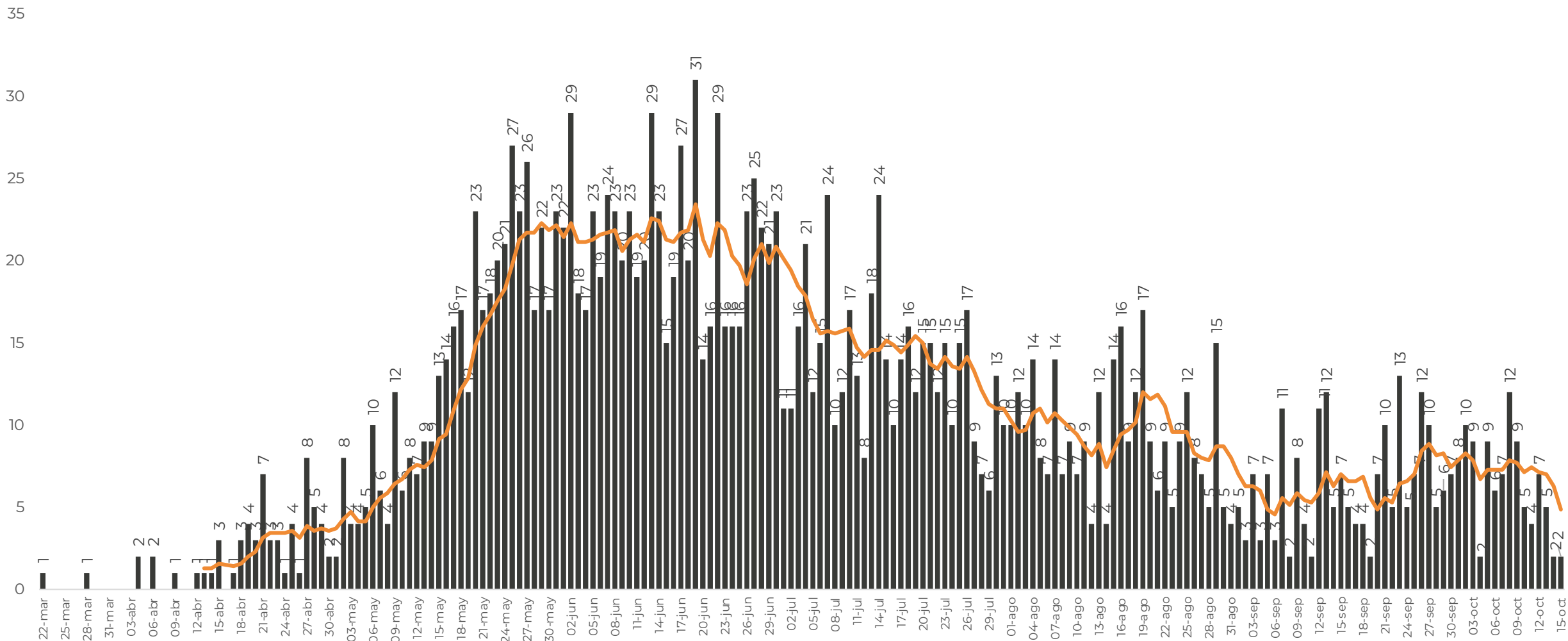
## CASOS ACUMULADOS POR COVID POR MES (CORTE 16-Oct-2020)





**RIESGO  
ALTO**

## DEFUNCIONES POR FECHA DE OCURRENCIA (CORTE 15-Oct-2020)



FUENTE: SINAVE/DGE/SS: Sistema de Vigilancia Epidemiológica de COVID-19 corte de las 20:00 hrs. al 15 de octubre del 2020.



**GUERRERO**  
NOS NECESITA A TODOS



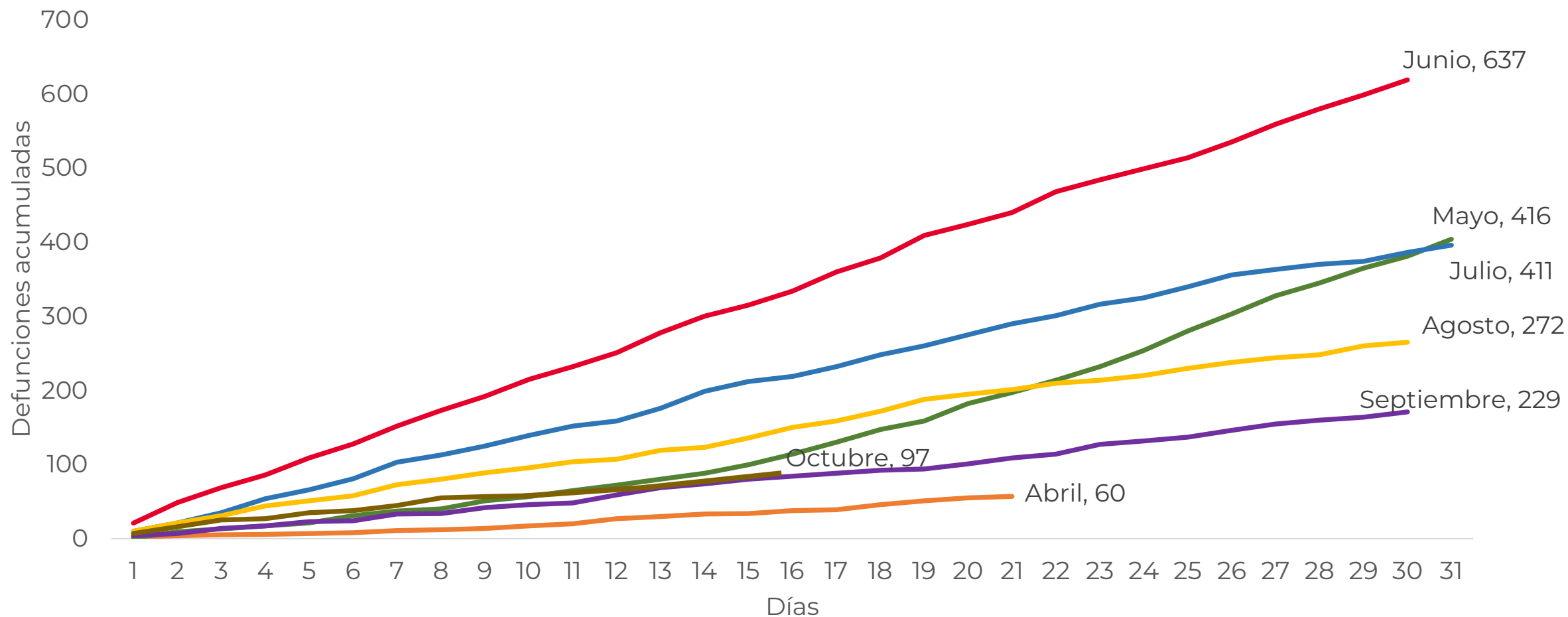
Secretaría  
**de Salud**



GOBIERNO DEL ESTADO DE  
**GUERRERO**  
2015 - 2021

## DEFUNCIONES ACUMULADAS POR COVID POR MES (CORTE 16-Oct-2020)

**RIESGO  
ALTO**

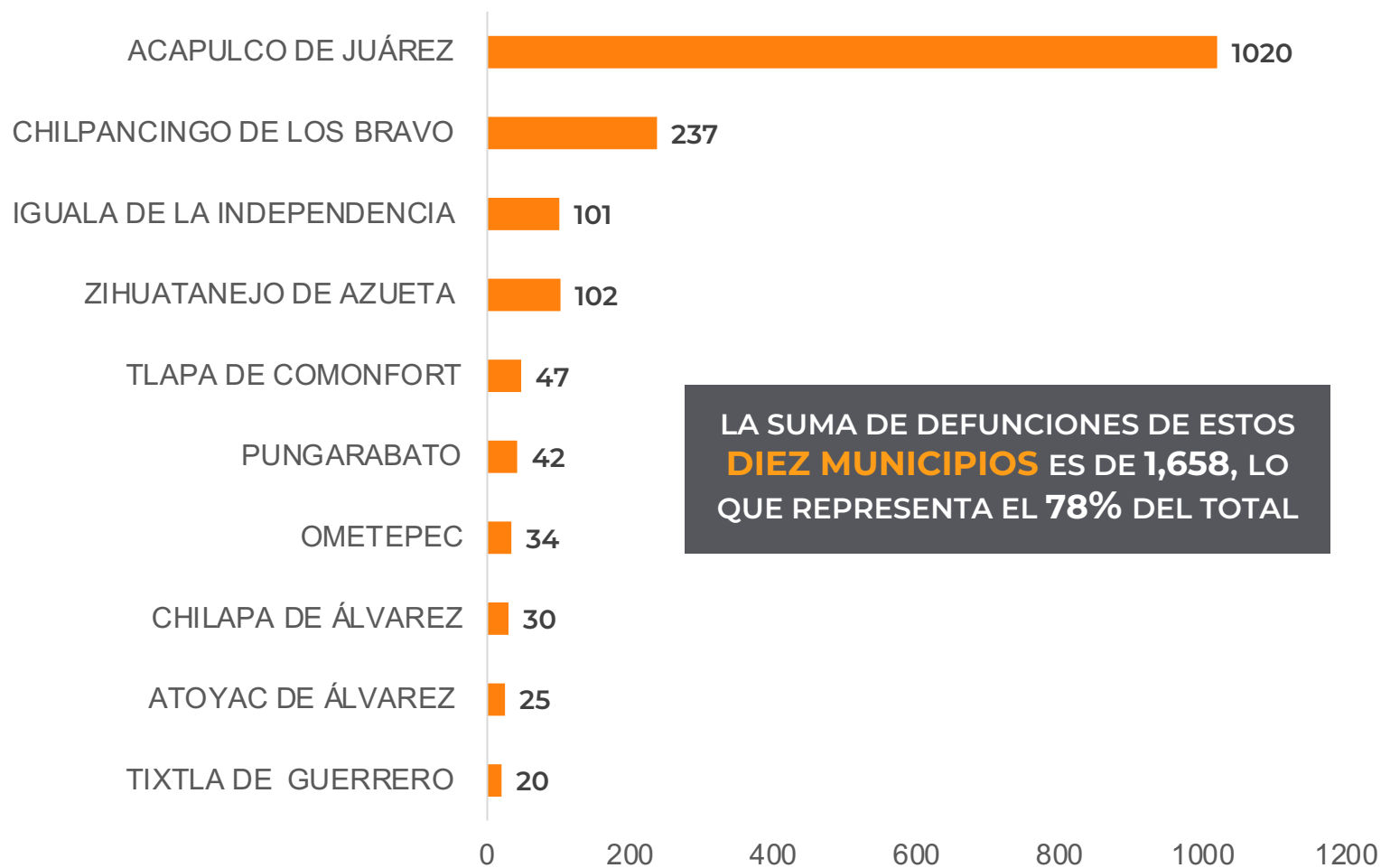




**RIESGO  
ALTO**

**MUNICIPIOS CON MAYOR NÚMERO DE DEFUNCIONES (CORTE 16-Oct-2020)**

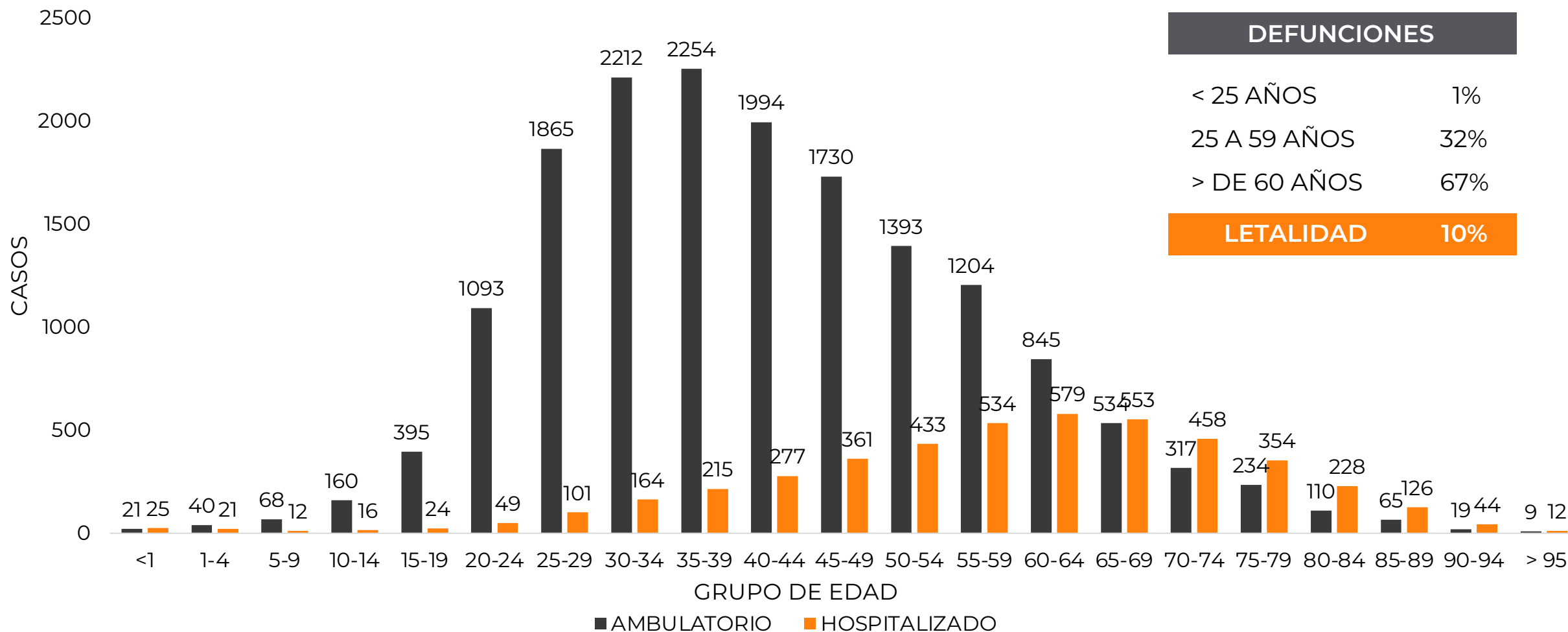
**N=2,124**





**RIESGO  
ALTO**

## CASOS POR TIPO DE PACIENTE Y GRUPO DE EDAD



FUENTE: SINAVE/DGE/SS: Sistema de Vigilancia Epidemiológica de COVID-19 corte de las 20:00 hrs. al 16 de octubre del 2020.



**GUERRERO**  
NOS NECESITA A TODOS



Secretaría  
**de Salud**



GOBIERNO DEL ESTADO DE  
**GUERRERO**  
2015 - 2021

**RIESGO  
ALTO**



# TENDENCIA DE HOSPITALIZACIÓN





**GUERRERO**  
NOS NECESITA A TODOS



Secretaría  
**de Salud**



GOBIERNO DEL ESTADO DE  
**GUERRERO**  
2015 - 2021

## ESTADO DE SALUD DE PACIENTES HOSPITALIZADOS TIEMPO REAL (Día a Día)

**RIESGO  
ALTO**

ESTATUS	TOTAL
HOSPITALIZADO ESTABLE	97
HOSPITALIZADO GRAVE	60
HOSPITALIZADO CRÍTICO (INTUBADO)	40
<b>TOTAL</b>	<b>197</b>

Corte: 17 de octubre de 2020



**GUERRERO**  
NOS NECESITA A TODOS



Secretaría  
**de Salud**

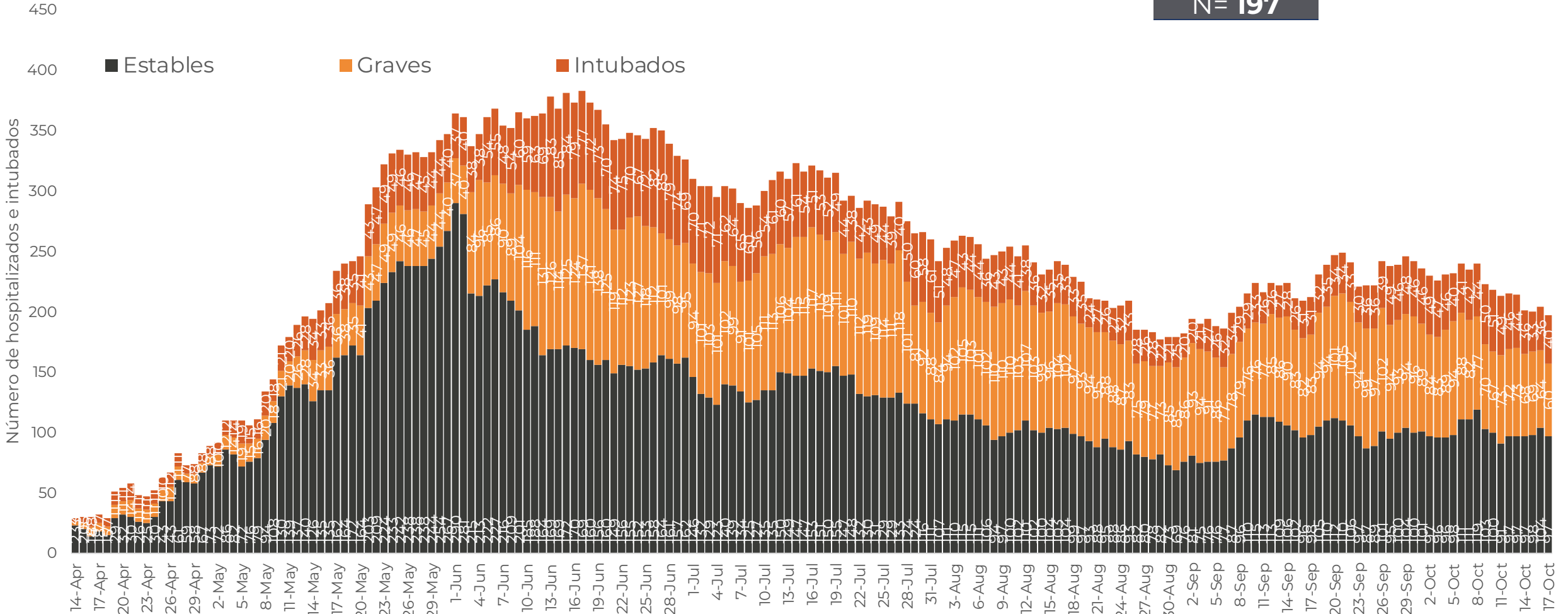


GOBIERNO DEL ESTADO DE  
**GUERRERO**  
2015 - 2021

**RIESGO  
ALTO**

## TENDENCIA DE HOSPITALIZADOS COVID-19

**N = 197**





**GUERRERO**  
NOS NECESITA A TODOS



Secretaría  
**de Salud**



GOBIERNO DEL ESTADO DE  
**GUERRERO**  
2015 - 2021

**RIESGO  
ALTO**



# **PORCENTAJE DE OCUPACIÓN HOSPITALARIA**



## CONCENTRADO SECTORIAL, DISPONIBILIDAD DE CAMAS (17-Oct-2020)

**RIESGO  
ALTO**

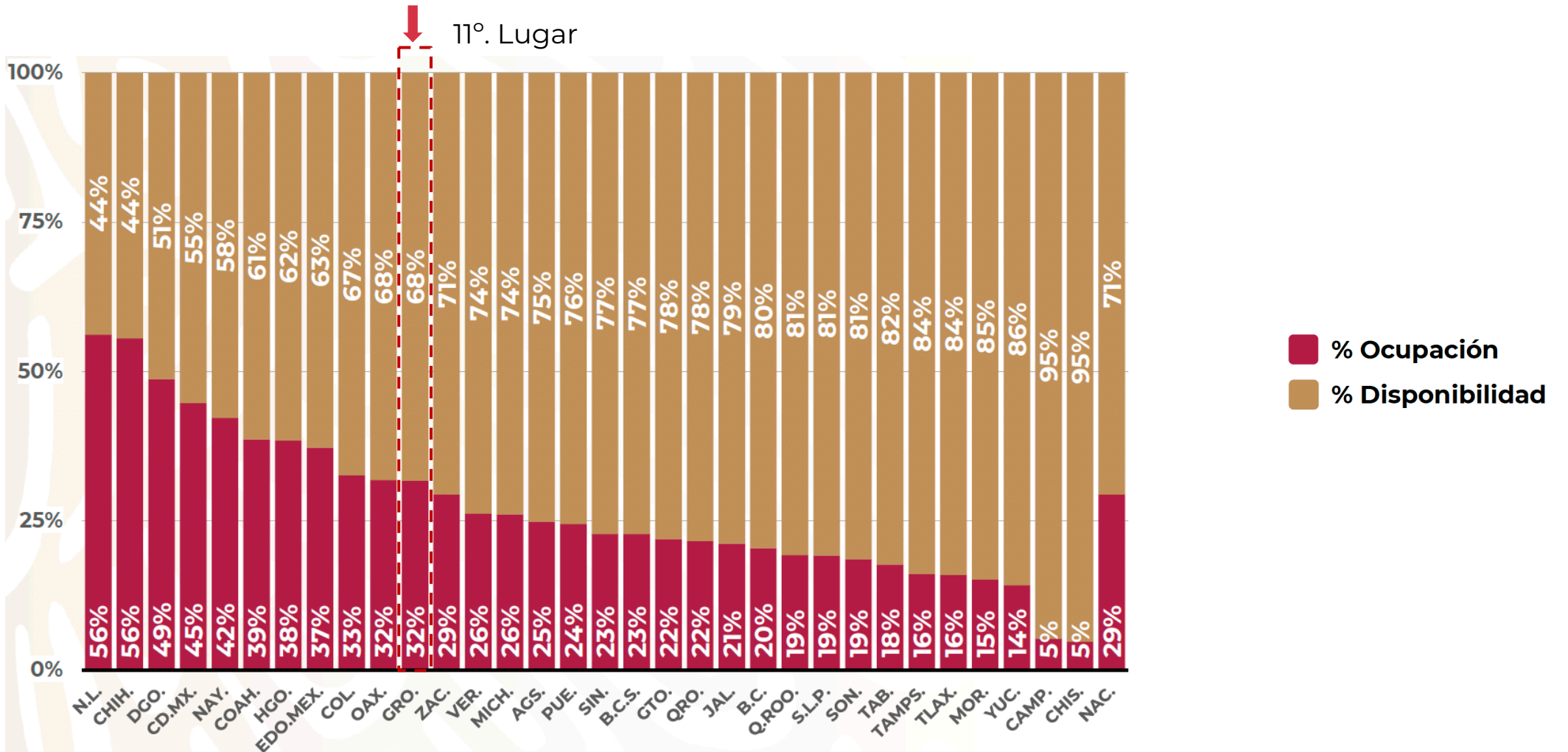
Corte (17-Oct-2020)	DESCRIPCIÓN	TOTAL SECTORIAL		
		NÚMERO	OCUPACIÓN	% DE OCUPACIÓN
	<b>CAMAS COVID</b>	790	<b>197</b> (-7)	25%
	<b>CAMAS NO COVID</b>	876	<b>545</b>	62%
	<b>TOTAL</b>	1,666	<b>742</b>	45%

Corte (16-Oct-2020)	DESCRIPCIÓN	TOTAL SECTORIAL		
		NÚMERO	OCUPACIÓN	% DE OCUPACIÓN
	<b>CAMAS COVID</b>	790	<b>204</b>	26%
	<b>CAMAS NO COVID</b>	876	<b>545</b>	62%
	<b>TOTAL</b>	1,666	<b>749</b>	45%



**RIESGO  
ALTO**

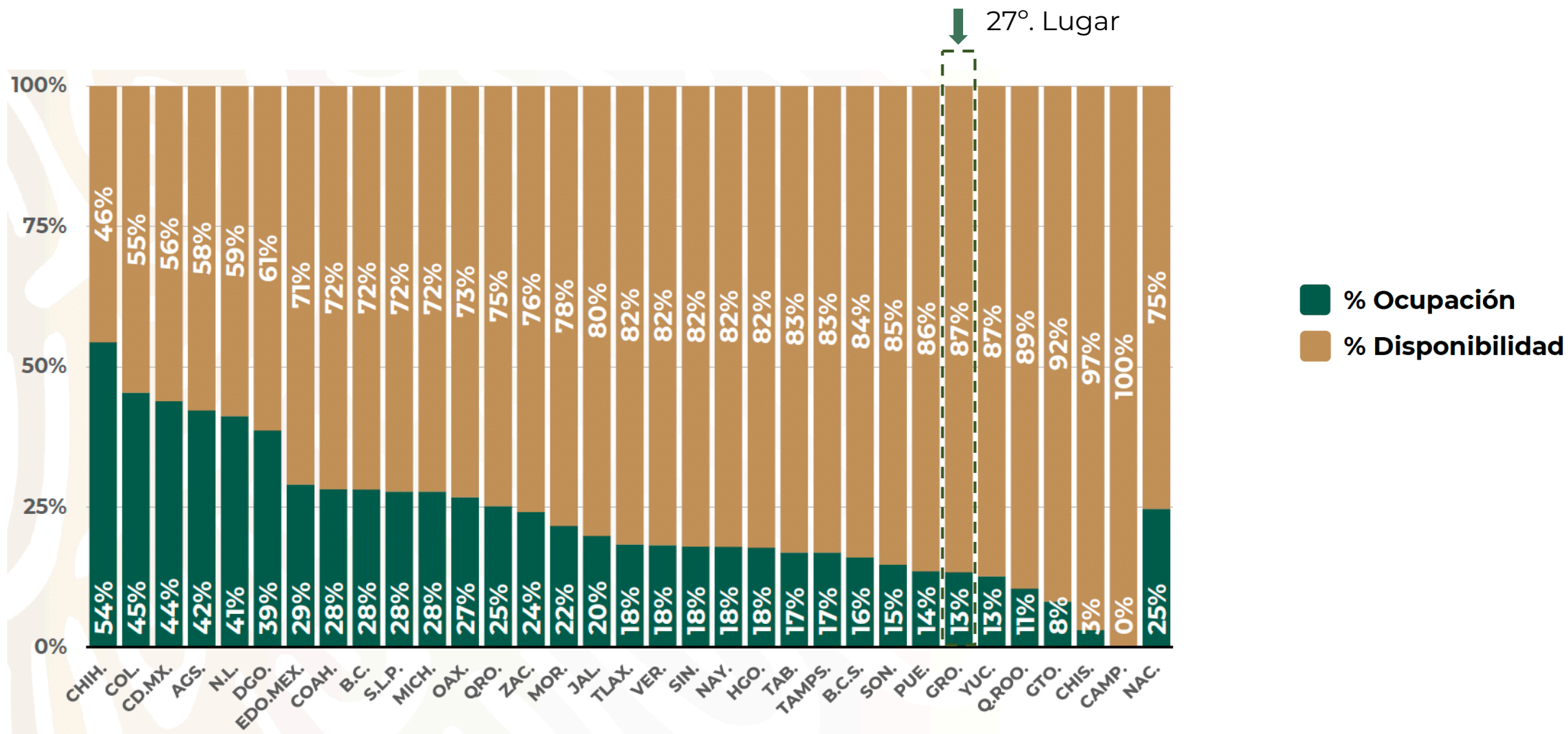
# DISPONIBILIDAD CAMAS HOSPITALIZACIÓN GENERAL (16-Oct-2020)





**RIESGO  
ALTO**

## DISPONIBILIDAD CAMAS CON VENTILADOR (16-Oct-2020)





**GUERRERO**  
NOS NECESITA A TODOS



Secretaría  
**de Salud**



GOBIERNO DEL ESTADO DE  
**GUERRERO**  
2015 - 2021

**RIESGO  
ALTO**



# PROYECCIONES DE CASOS COVID-19



**GUERRERO**  
NOS NECESITA A TODOS



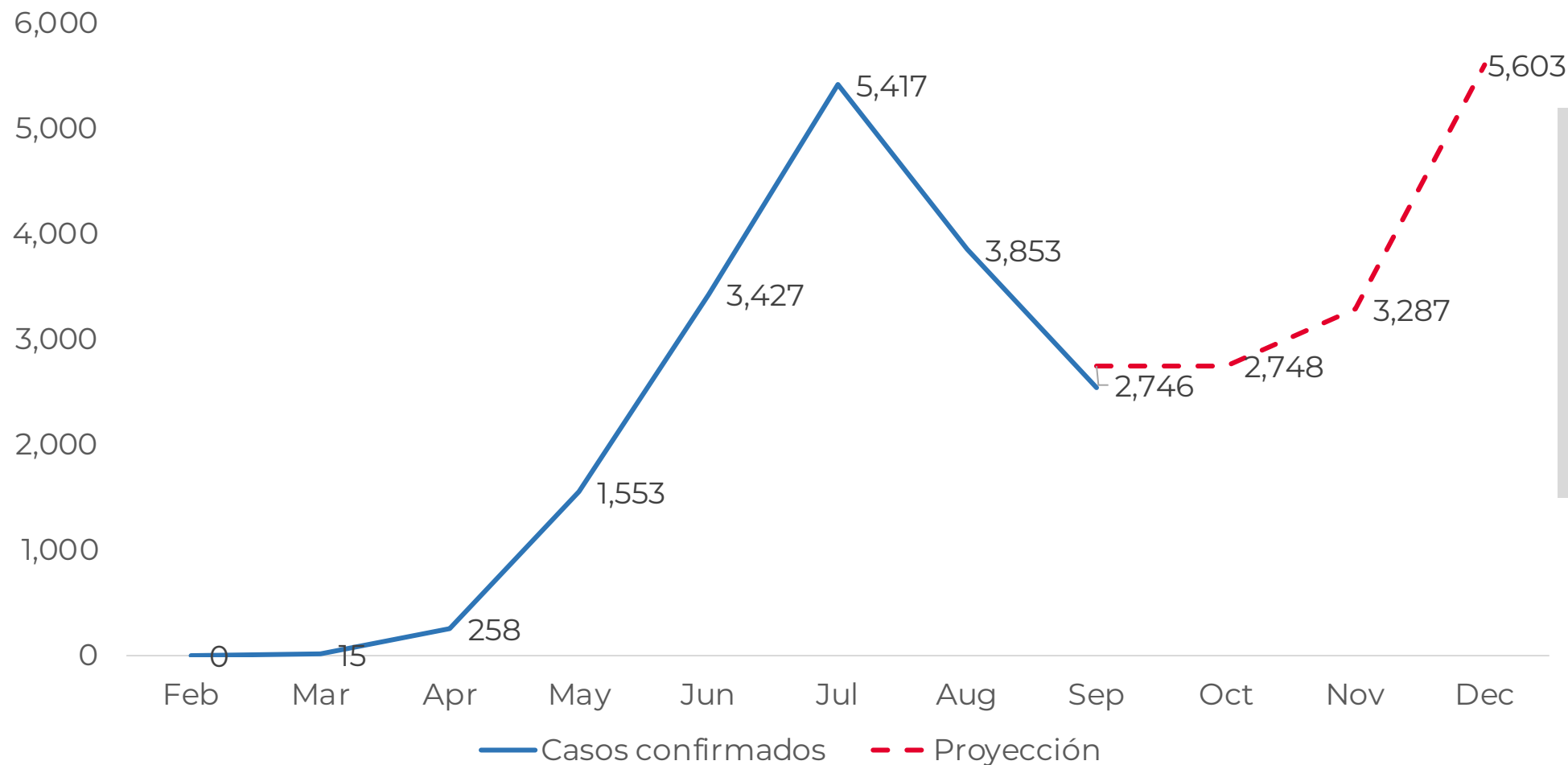
Secretaría  
**de Salud**



GOBIERNO DEL ESTADO DE  
**GUERRERO**  
2015 - 2021

**RIESGO  
ALTO**

## PROYECCIÓN DE CASOS DE COVID-19 EN GUERRERO A FINALES DEL AÑO 2020



Con el uso de cubrebocas, la sana distancia y el lavado de mano se puede evitar más de la mitad de los casos proyectados por mes hasta finales del año 2020





**GUERRERO**  
NOS NECESITA A TODOS



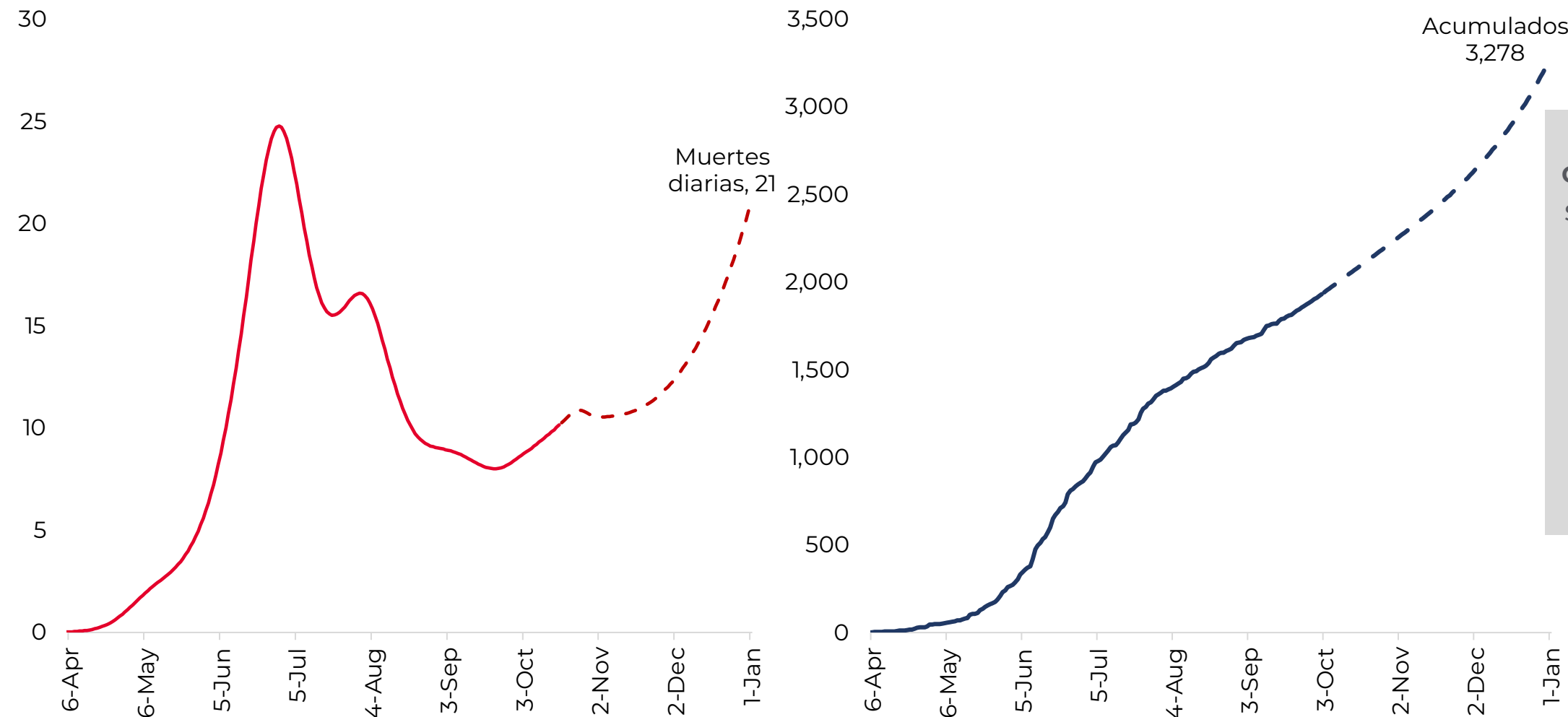
Secretaría  
**de Salud**



GOBIERNO DEL ESTADO DE  
**GUERRERO**  
2015 - 2021

## PROYECCIÓN DE MUERTES POR COVID-19 EN GUERRERO A ENERO 2021

**RIESGO  
ALTO**



**Con el uso de cubrebocas, la sana distancia y el lavado de mano se puede evitar más de 500 defunciones por COVID-19 hasta 1 enero 2021**