



GUERRERO
NOS NECESITA A TODOS



Secretaría
de Salud



GOBIERNO DEL ESTADO DE
GUERRERO
2015 - 2021

381 TRANSMISIONES



**SEMÁFORO
AMARILLO**

**RIESGO MEDIO
DE CONTAGIO
COVID-19**

EVOLUCIÓN DIARIA
#ServirSinLímites

16 DE MAYO DE 2021



**RIESGO
MEDIO**

PANORAMA NACIONAL (15-May-2021)

COVID-19, México: Tasa de incidencia de casos acumulados por Entidad Federativa de Residencia.



2,380,690

Confirmados

436,195

Sospechosos totales

4,029,225

Negativos

220,380

Defunciones

6,846,110

Personas notificadas

17,851

Activos

La variable de asociación y dictaminación clínica - epidemiológica, se incorporó al estudio epidemiológico de caso sospechoso de enfermedad respiratoria viral y a la vigilancia epidemiológica, con el objetivo de tener un mejor acercamiento al comportamiento de la epidemia en el país.

Cierre con corte a las 09:00hrs, 15 de mayo de 2021

Fuente: Plataforma SISVER, SINAVE, DGE, SSa.

*Tasa por 100k habitantes de casos acumulados.





GUERRERO
NOS NECESITA A TODOS



Secretaría
de Salud



GOBIERNO DEL ESTADO DE
GUERRERO
2015 - 2021

SEMÁFORO DE RIESGO EPIDÉMICO
(Del 10 al 23 de mayo de 2021)

**RIESGO
MEDIO**

SE 20



0 estados

3 estados

15 estados

14 estados



MÁXIMO



ALTO



MEDIO



BAJO



**RIESGO
MEDIO**

PANORAMA ESTATAL (16-May-2021)



40,589

Total de casos CONFIRMADOS

2,821

Total de casos SOSPECHOSOS

45,545

Total de casos NEGATIVOS

4,414

Total de DEFUNCIONES

88,955

Total de estudios realizados

31,238

Total de Recuperados

460

Total de Casos activos

Lazaro Cardenas(5,947)

Tulcingo (11)

Santiago Juxtlahuaca (124)

Oaxaca

Mesones Hidalgo (7)

Santa María Cortijo (2)



GUERRERO
NOS NECESITA A TODOS

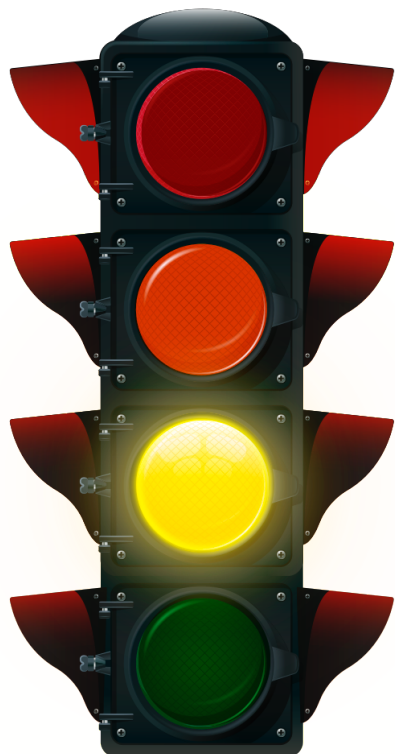


Secretaría
de Salud



GOBIERNO DEL ESTADO DE
GUERRERO
2015 - 2021

**RIESGO
MEDIO**



DETECCIÓN DE CASOS NUEVOS



GUERRERO
NOS NECESITA A TODOS



Secretaría
de Salud



GOBIERNO DEL ESTADO DE
GUERRERO
2015 - 2021

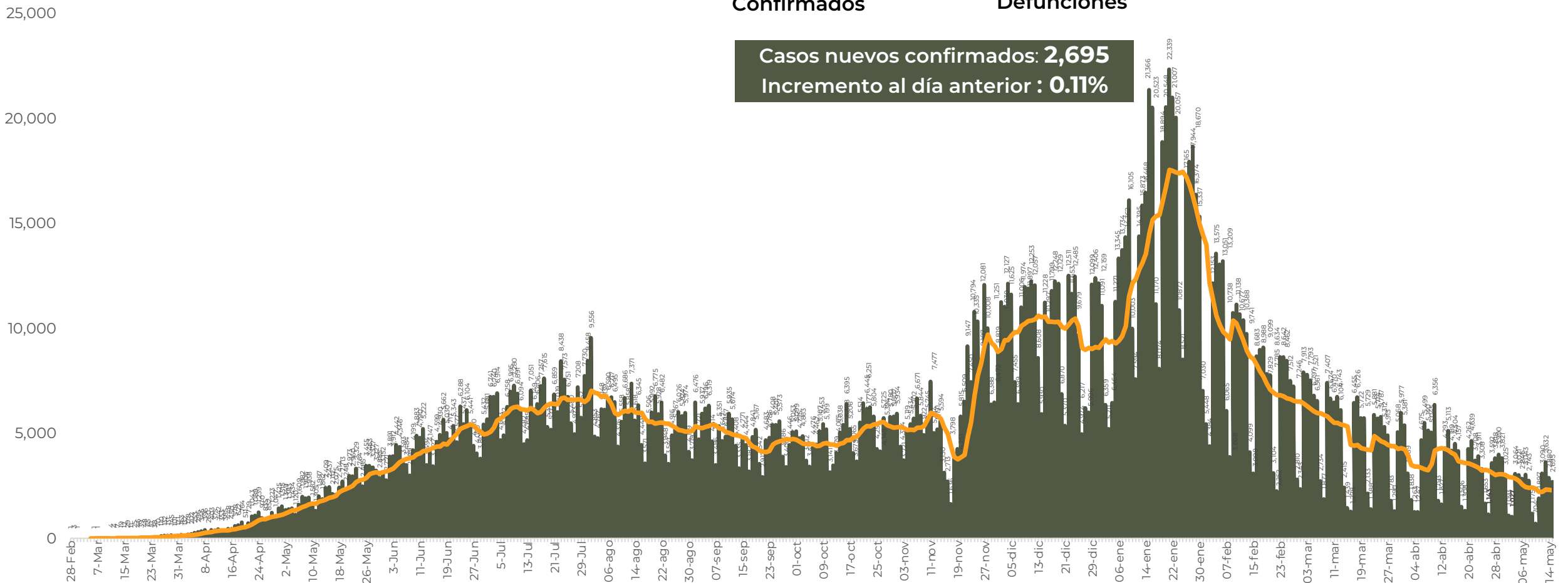
**RIESGO
MEDIO**

EVOLUCIÓN DE CASOS NUEVOS NIVEL NACIONAL (15-May-2021)

2,380,690
Confirmados

220,380
Defunciones

Casos nuevos confirmados: **2,695**
Incremento al día anterior : **0.11%**



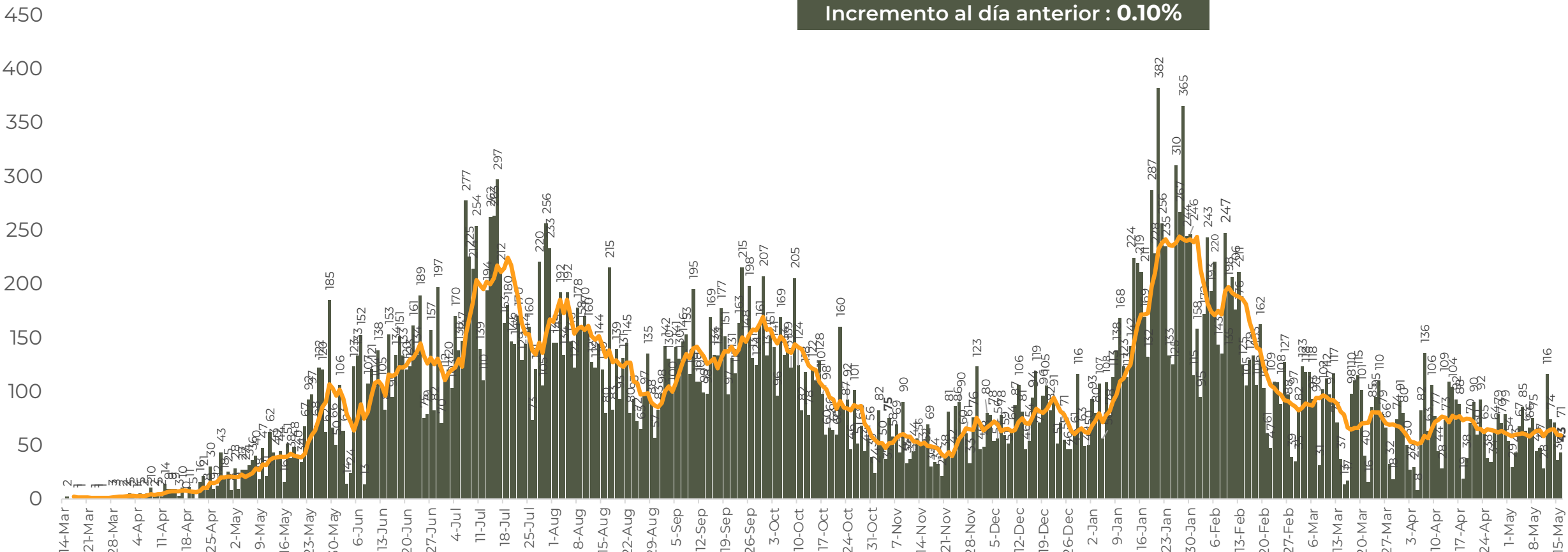


**RIESGO
MEDIO**

REGISTRO DIARIO DE CASOS POSITIVOS (16-May-2021)

N= 40,589

Casos nuevos confirmados: **43**
Incremento al día anterior : **0.10%**

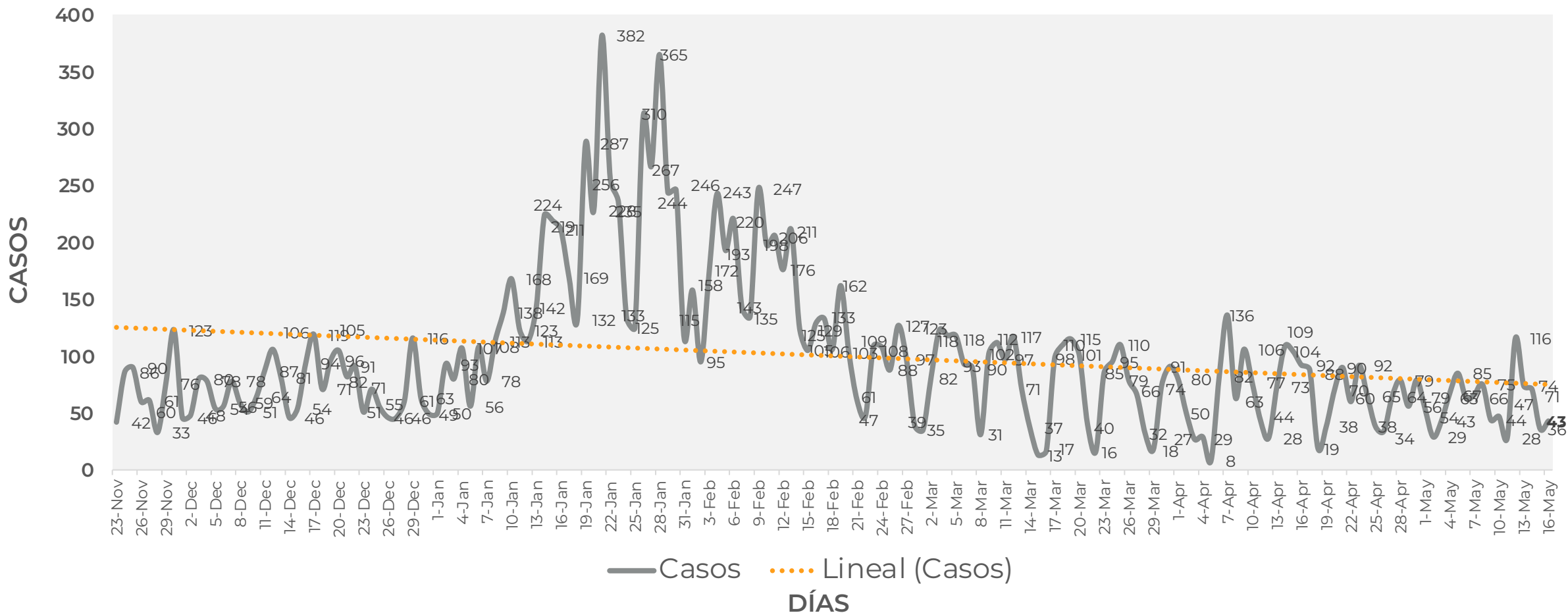


FUENTE: SINAVE/DGE/SS: Sistema de Vigilancia Epidemiológica de COVID-19 corte de las 08:00 hrs. al 16 de mayo del 2021.



COMPORTAMIENTO ESTATAL DE REGISTRO DIARIO DE CASOS POSITIVOS (Del 23 de Noviembre al 16 de mayo 2021)

RIESGO MEDIO



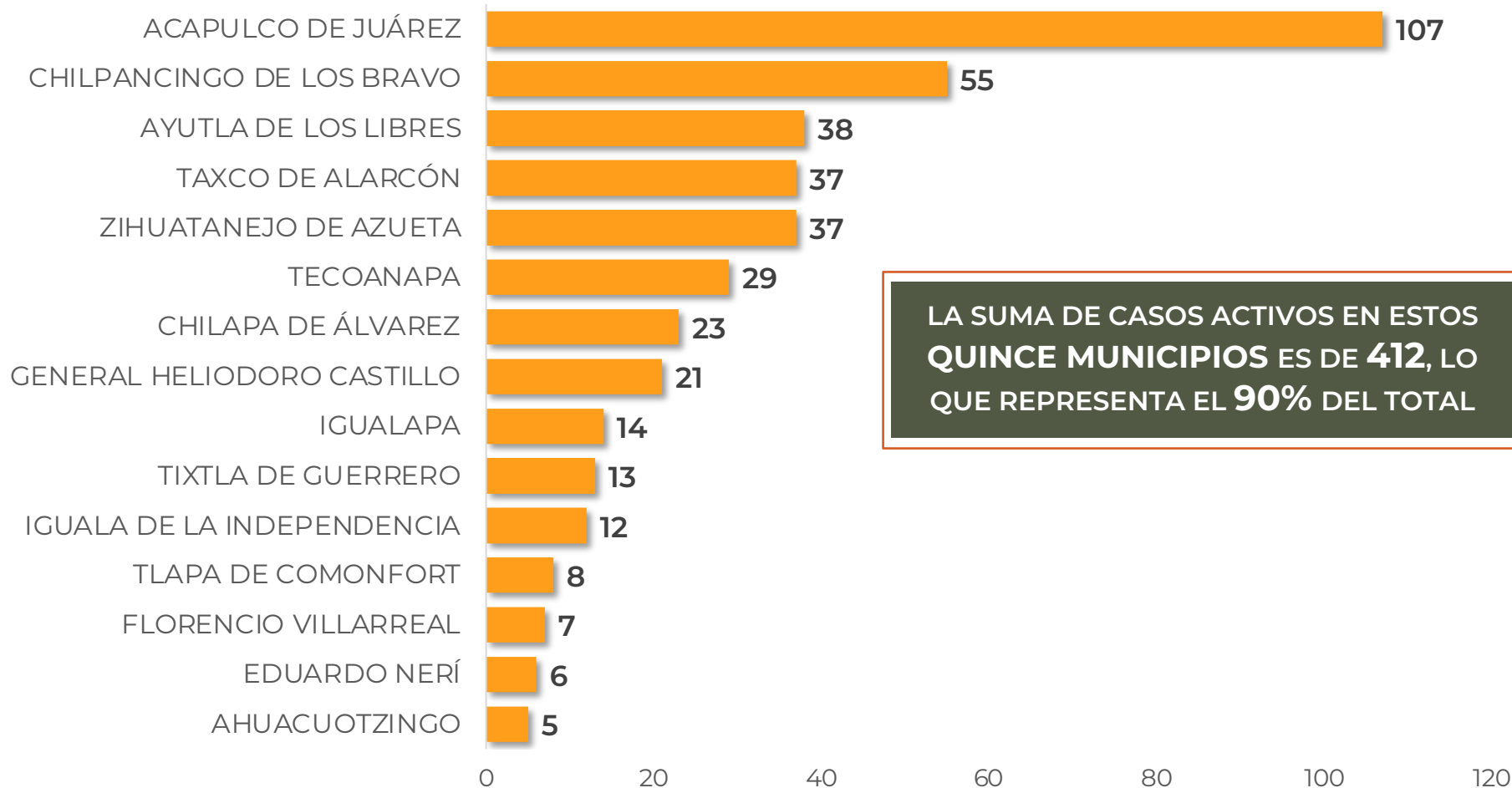


DISTRIBUCIÓN DE MUNICIPIOS CON MAYOR NÚMERO DE CASOS ACTIVOS (Del 02 al 15 de mayo 2021)

**RIESGO
MEDIO**

N=460

Activos en los últimos 14 días



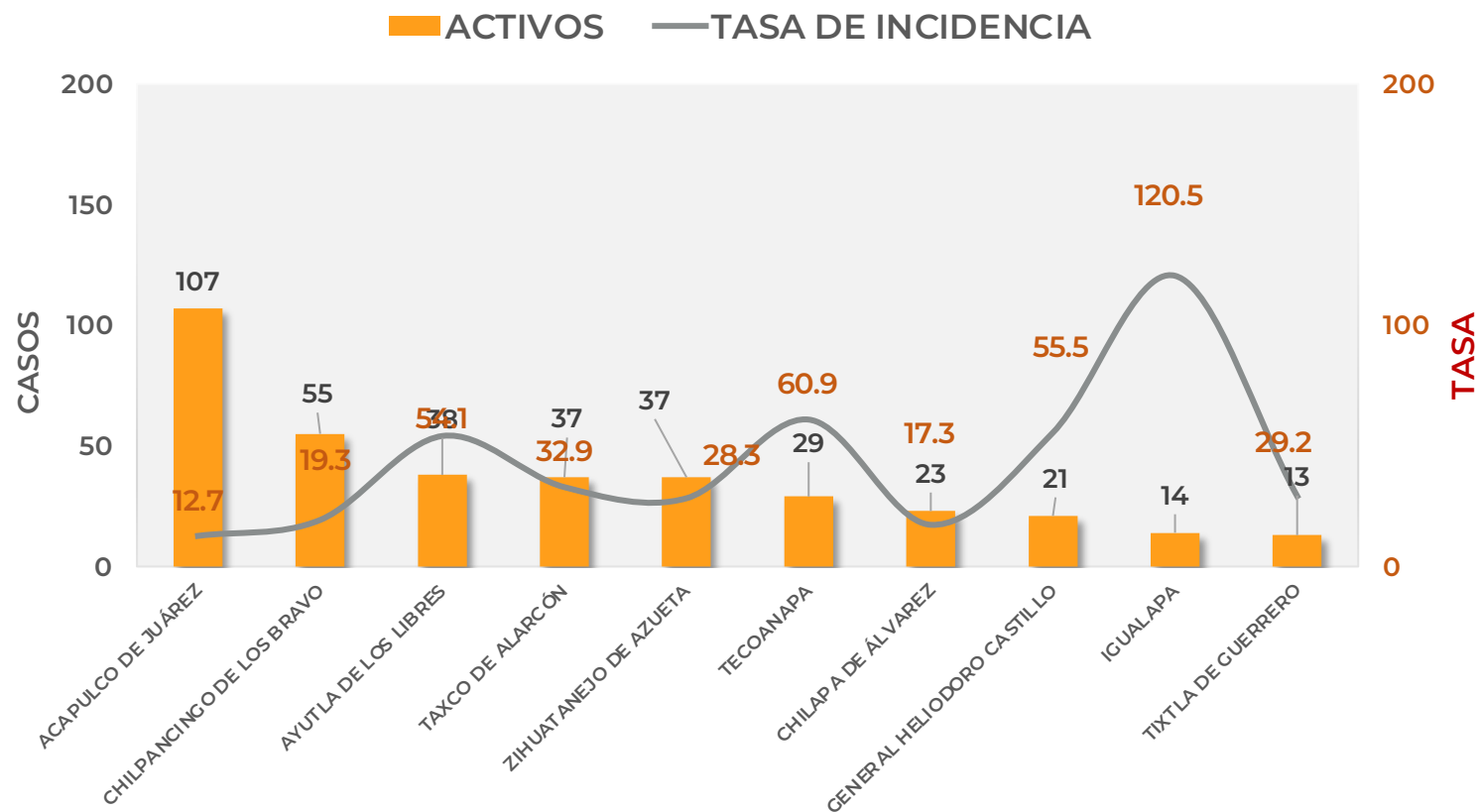
LA SUMA DE CASOS ACTIVOS EN ESTOS
QUINCE MUNICIPIOS ES DE **412**, LO
QUE REPRESENTA EL **90%** DEL TOTAL



TASA DE INCIDENCIA DE CASOS ACTIVOS (Del 02 al 15 de mayo 2021)

RIESGO MEDIO

No. Prog.	MUNICIPIO	ACTIVOS	TASA DE INCIDENCIA
1	ACAPULCO DE JUÁREZ	107	12.7
2	CHILPANCINGO DE LOS BRAVO	55	19.3
3	AYUTLA DE LOS LIBRES	38	54.1
4	TAXCO DE ALARCÓN	37	32.9
5	ZIHUATANEJO DE AZUETA	37	28.3
6	TECOANAPA	29	60.9
7	CHILAPA DE ÁLVAREZ	23	17.3
8	GENERAL HELIODORO CASTILLO	21	55.5
9	IGUALAPA	14	120.5
10	TIXTLA DE GUERRERO	13	29.2



TASA DE INCIDENCIA= CASOS x 100,000 / POBLACION*

*Población: Inegi 2019(POBLACIÓN UTILIZADA POR EL NIVEL FEDERAL)



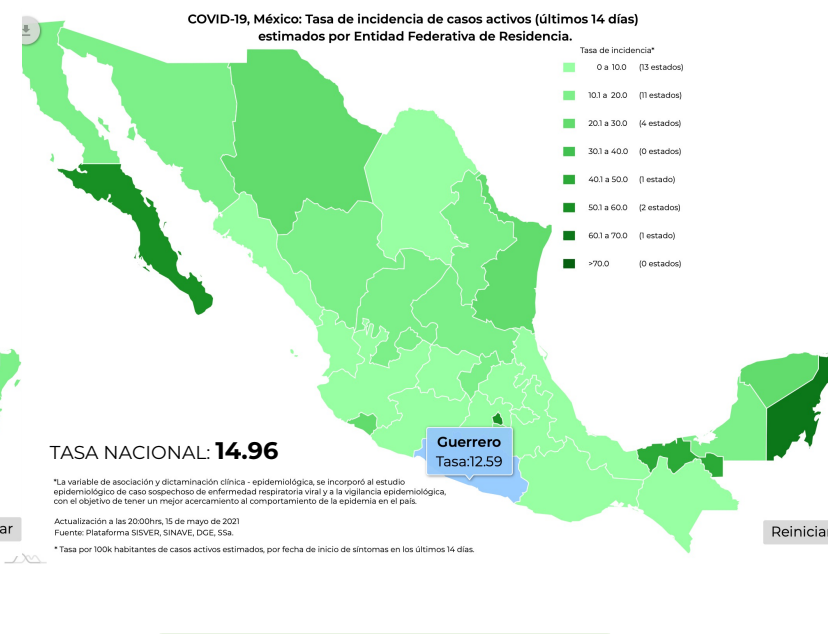
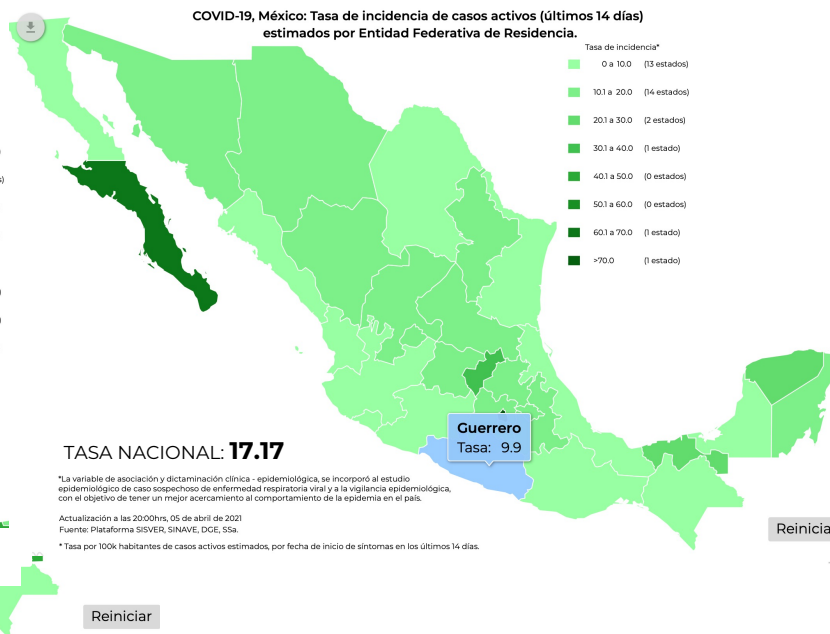
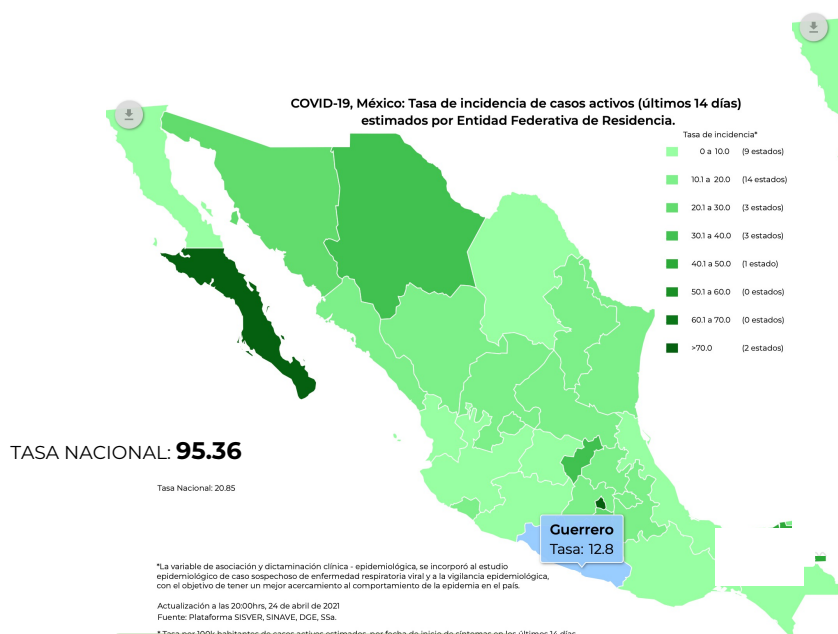
TASA DE INCIDENCIA DE CASOS ACTIVOS ESTIMADOS COMPARATIVO POR ENTIDAD FEDERATIVA (23/ene – 05/abr – 15/may de 2021)

**RIESGO
MEDIO**

Fecha: **23 de enero 2021**

Fecha: **05 de abril 2021**

Fecha: **15 de mayo 2021**



Tasa Nacional: **95.36**
Tasa Estatal: **43.62**

Tasa Nacional: **17.17**
Tasa Estatal: **9.9**

Tasa Nacional: **14.96**
Tasa Estatal: **12.59**



GUERRERO
NOS NECESITA A TODOS



Secretaría
de Salud



GOBIERNO DEL ESTADO DE
GUERRERO
2015 - 2021

**RIESGO
MEDIO**

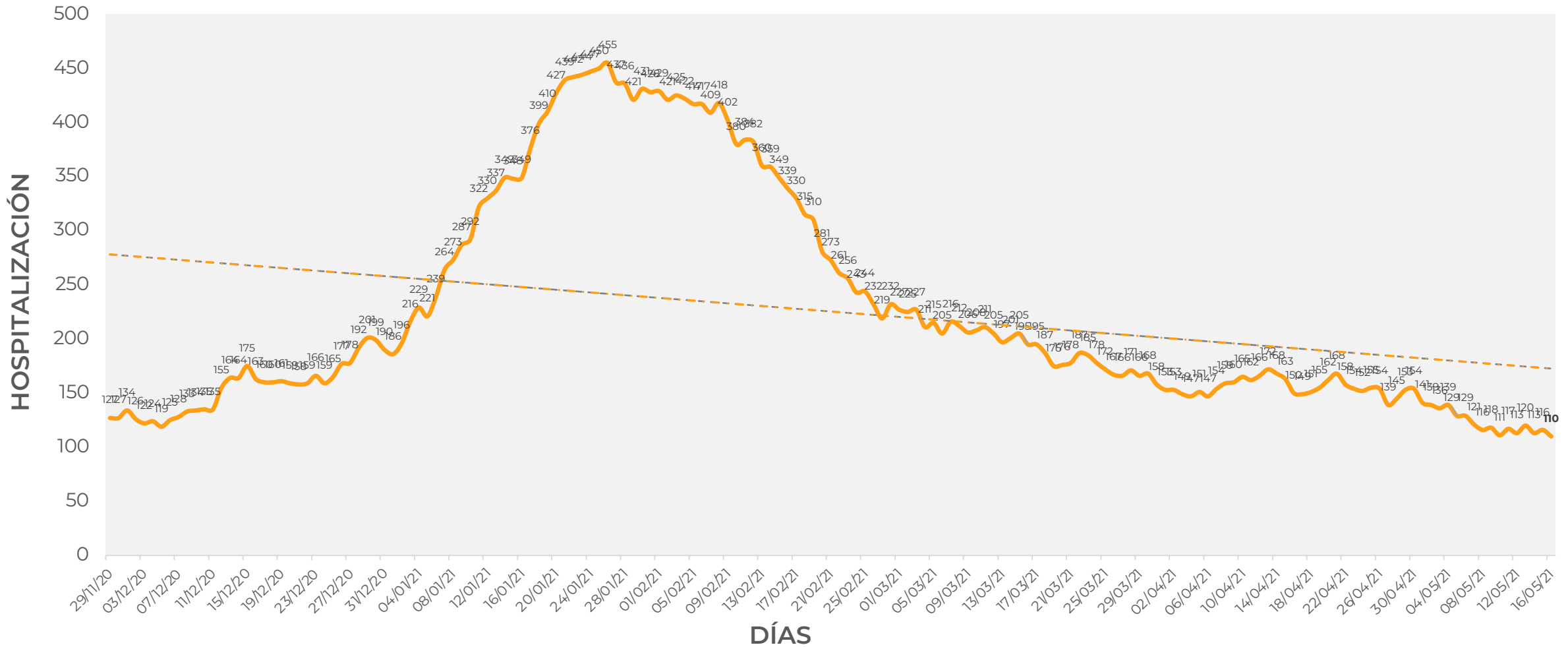


TENDENCIA DE HOSPITALIZACIÓN



COMPORTAMIENTO ESTATAL DE HOSPITALIZACIÓN EN TIEMPO REAL DÍA A DÍA (Del 29 de Noviembre al 16 de mayo 2021)

**RIESGO
MEDIO**





GUERRERO
NOS NECESITA A TODOS



Secretaría
de Salud



GOBIERNO DEL ESTADO DE
GUERRERO
2015 - 2021

ESTADO DE SALUD DE PACIENTES HOSPITALIZADOS TIEMPO REAL (Día a Día)

**RIESGO
MEDIO**

ESTATUS	TOTAL
HOSPITALIZADO ESTABLE	16
HOSPITALIZADO GRAVE	67
HOSPITALIZADO CRÍTICO (INTUBADO)	27
TOTAL	110

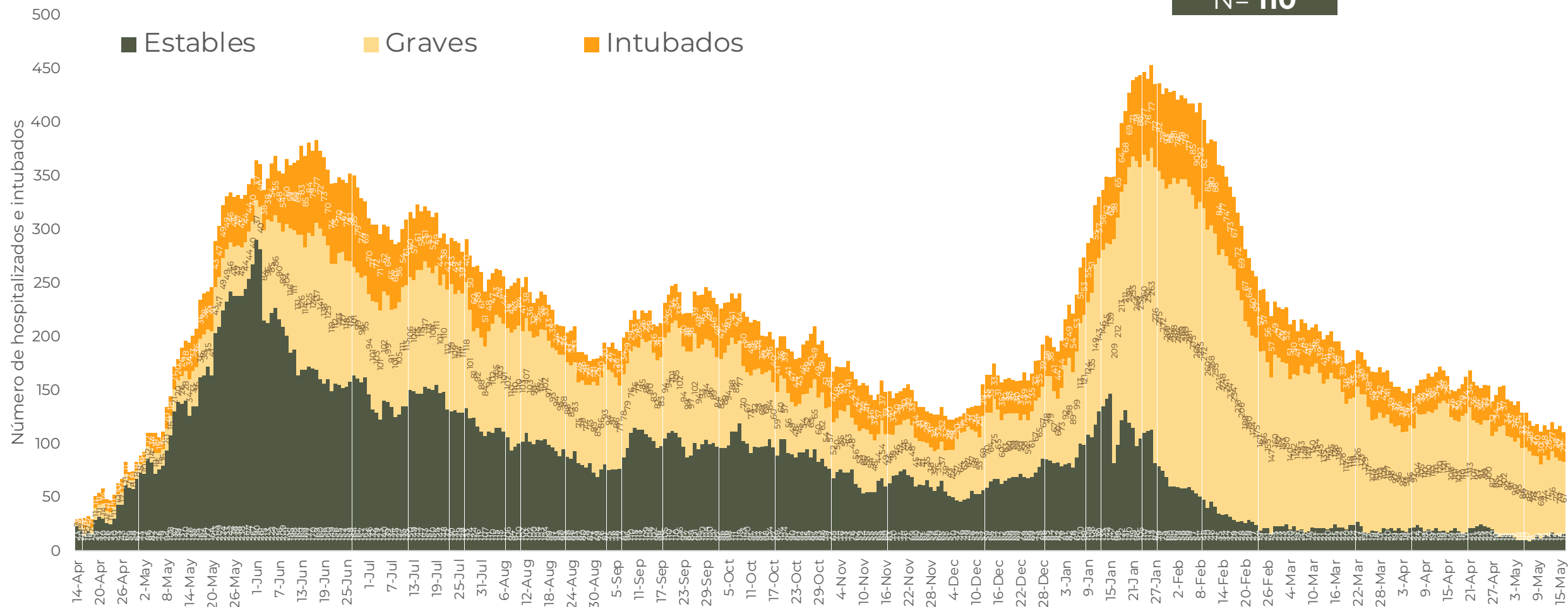
Corte: **16 de mayo de 2021**



RIESGO
MEDIO

TENDENCIA DE HOSPITALIZADOS COVID-19

N= 110





GUERRERO
NOS NECESITA A TODOS

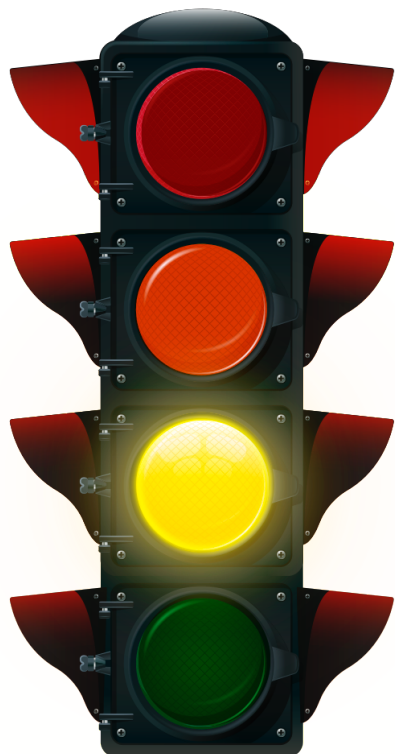


Secretaría
de Salud



GOBIERNO DEL ESTADO DE
GUERRERO
2015 - 2021

**RIESGO
MEDIO**



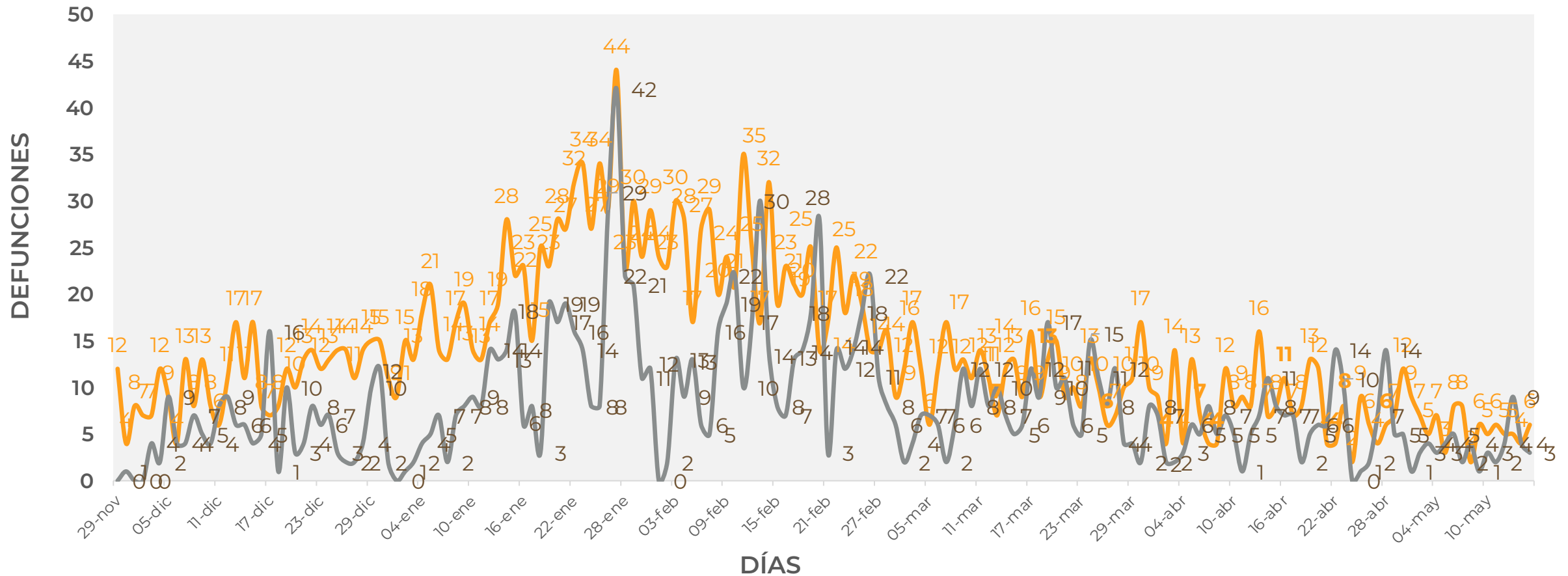
TENDENCIA DE DEFUNCIONES



COMPORTAMIENTO ESTATAL DE DEFUNCIONES EN TIEMPO REAL DÍA A DÍA VS PLATAFORMA (Del 29 de Noviembre al 15 de mayo 2021)

RIESGO MEDIO

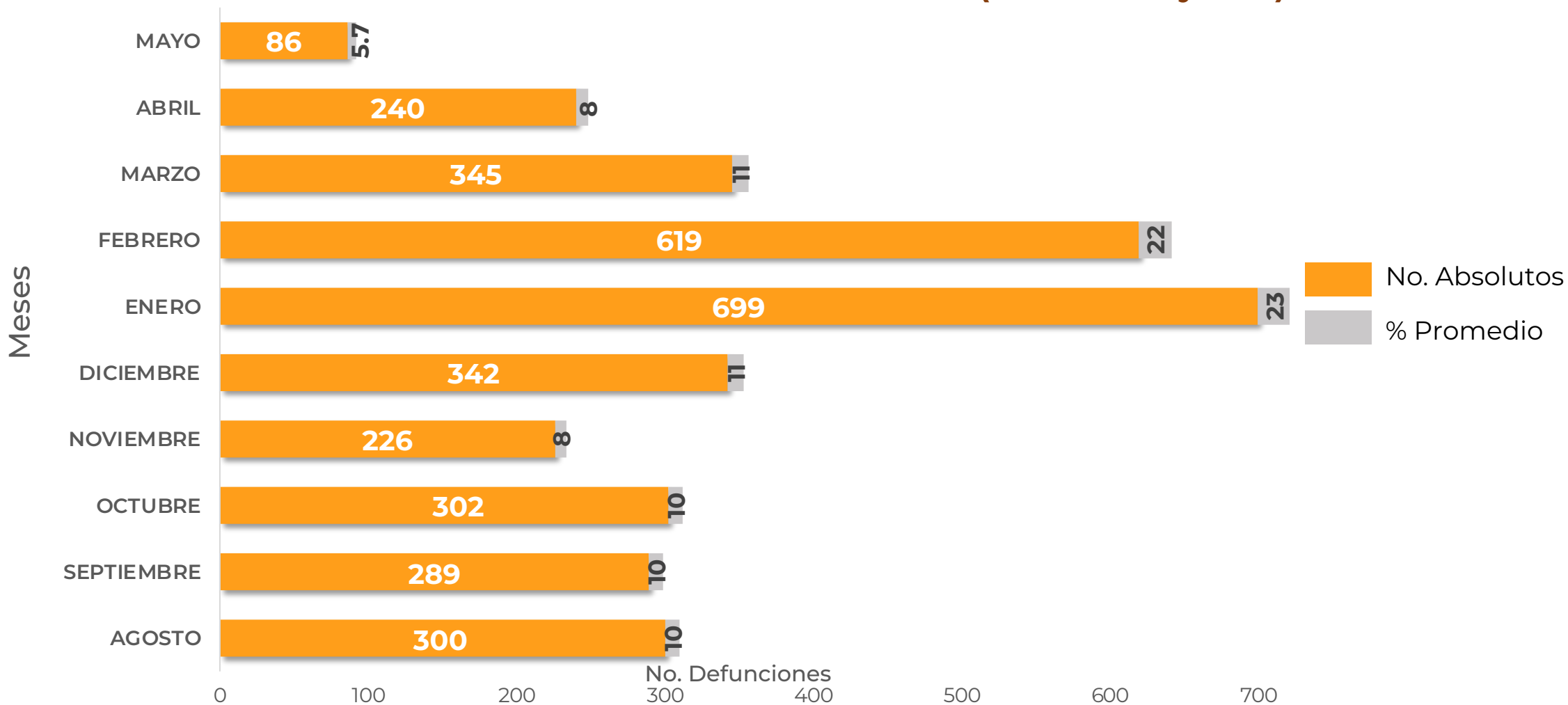
— TIEMPO REAL — PLATAFORMA





COMPARATIVO DE LAS DEFUNCIONES POR MES NÚMEROS ABSOLUTOS VS PORCENTAJE DEL DÍA A DÍA (Corte: 15-May-2021)

**RIESGO
MEDIO**



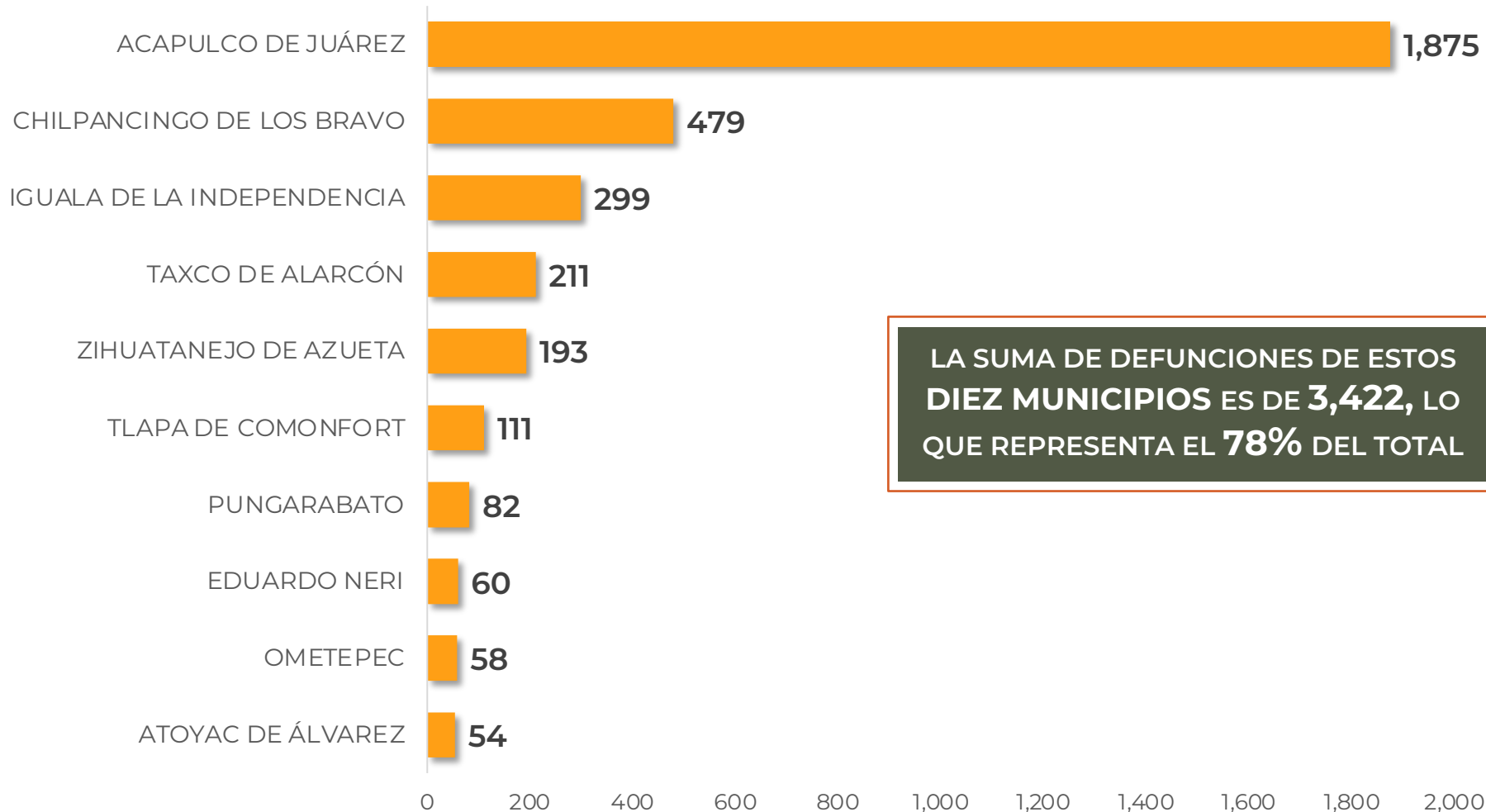
FUENTE: SINAVE/DGE/SS: Sistema de Vigilancia Epidemiológica de COVID-19 corte de las 20:00 hrs. 15 de mayo de 2021.



**RIESGO
MEDIO**

MUNICIPIOS CON MAYOR NÚMERO DE DEFUNCIONES (CORTE 15-May-2021)

N=4,414



LA SUMA DE DEFUNCIONES DE ESTOS
DIEZ MUNICIPIOS ES DE **3,422**, LO
QUE REPRESENTA EL **78%** DEL TOTAL



GUERRERO
NOS NECESITA A TODOS



Secretaría
de Salud



GOBIERNO DEL ESTADO DE
GUERRERO
2015 - 2021

**RIESGO
MEDIO**



PORCENTAJE DE OCUPACIÓN HOSPITALARIA



CONCENTRADO SECTORIAL, DISPONIBILIDAD DE CAMAS (16-May-2021)

**RIESGO
MEDIO**

Corte (16-May-2021)	DESCRIPCIÓN	TOTAL SECTORIAL		
		NÚMERO	OCUPACIÓN	% DE OCUPACIÓN
	CAMAS COVID	710	110 (-6)	15%
	CAMAS NO COVID	867	585 (+17)	67%
	TOTAL	1,577	695	44%

Corte (15-May--2021)	DESCRIPCIÓN	TOTAL SECTORIAL		
		NÚMERO	OCUPACIÓN	% DE OCUPACIÓN
	CAMAS COVID	710	116	16%
	CAMAS NO COVID	867	568	66%
	TOTAL	1,577	684	43%



**RIESGO
MEDIO**

DISPONIBILIDAD CAMAS HOSPITALIZACIÓN GENERAL (15-May-2021)

COVID-19 México: disponibilidad de camas para hospitalización general

Entidades



Sin cambio **0** más de 70%

Sin cambio **0** entre 50% y 69%

0 entre 30% y 49%

32 menos de 30%

11%

ocupación nacional
(sin cambio)

15%

Ocupación Guerrero

29,747 camas
totales

26,384 camas
disponibles

3,363 camas
ocupadas



**RIESGO
MEDIO**

DISPONIBILIDAD CAMAS CON VENTILADOR (15-May-2021)

COVID-19 México: disponibilidad de camas para hospitalización con ventilador

Entidades



Sin cambio **0** más de 70%

Sin cambio **0** entre 50% y 69%

↓ **1** entre 30% y 49%

31 menos del 30%



+1 pp

17%

ocupación nacional

13%

Ocupación Guerrero

10,658 camas totales

8,889 camas disponibles

1,769 camas ocupadas