



**GUERRERO**  
NOS NECESITA A TODOS



Secretaría  
**de Salud**



GOBIERNO DEL ESTADO DE  
**GUERRERO**  
2015 - 2021

# 379 TRANSMISIONES



**SEMÁFORO  
AMARILLO**

**RIESGO MEDIO  
DE CONTAGIO  
COVID-19**

**EVOLUCIÓN DIARIA**  
**#ServirSinLímites**

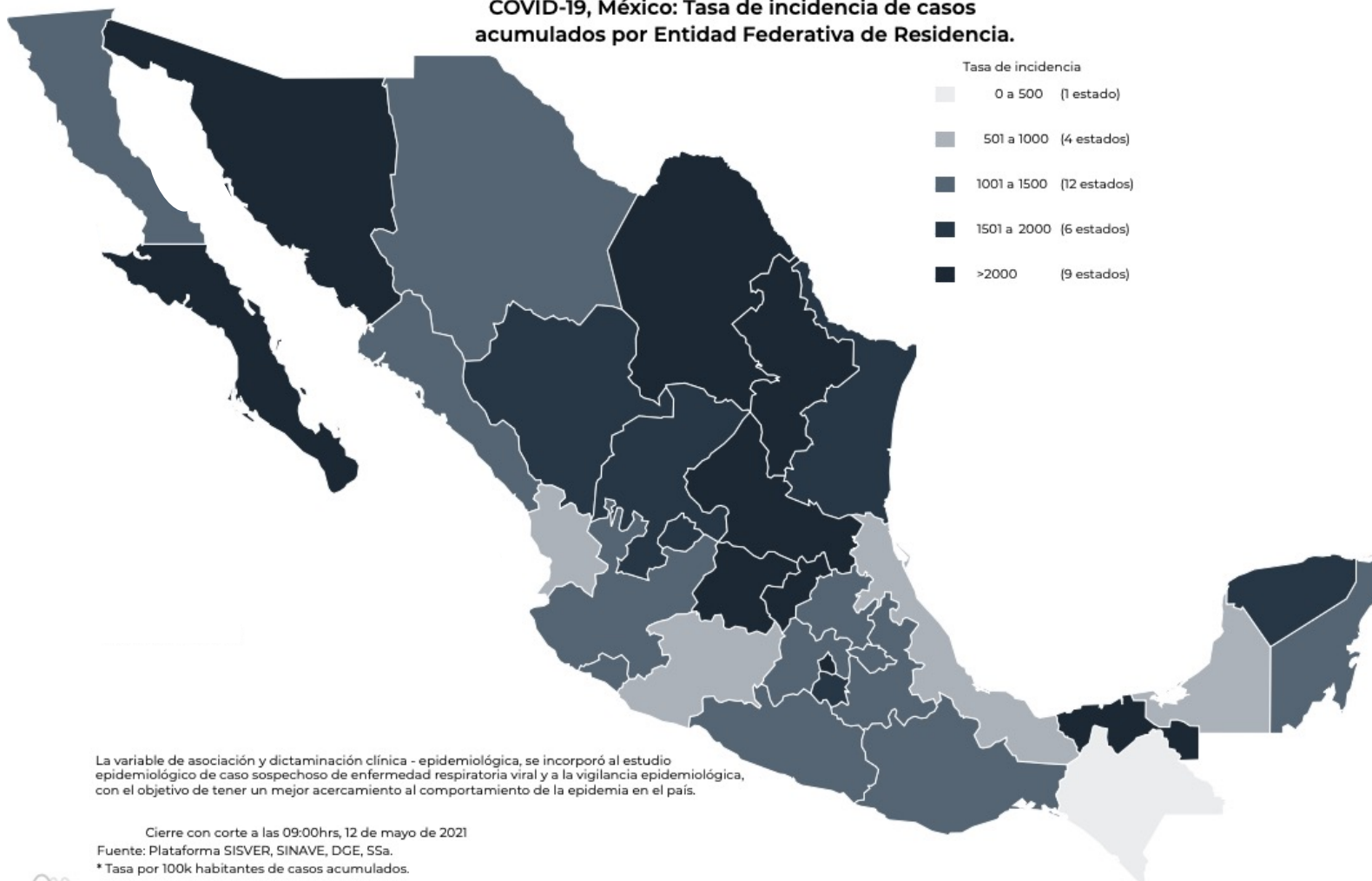
**13 DE MAYO DE 2021**



**RIESGO  
MEDIO**

## PANORAMA NACIONAL (12-May-2021)

COVID-19, México: Tasa de incidencia de casos acumulados por Entidad Federativa de Residencia.



**2,371,483**

Confirmados

**437,036**

Sospechosos totales

**3,983,394**

Negativos

**219,590**

Defunciones

**6,791,913**

Personas notificadas

**16,497**

Activos

La variable de asociación y dictaminación clínica - epidemiológica, se incorporó al estudio epidemiológico de caso sospechoso de enfermedad respiratoria viral y a la vigilancia epidemiológica, con el objetivo de tener un mejor acercamiento al comportamiento de la epidemia en el país.

Cierre con corte a las 09:00hrs, 12 de mayo de 2021

Fuente: Plataforma SISVER, SINAVE, DGE, SSA.

\* Tasa por 100k habitantes de casos acumulados.



**GUERRERO**  
NOS NECESITA A TODOS



Secretaría  
**de Salud**



GOBIERNO DEL ESTADO DE  
**GUERRERO**  
2015 - 2021

**SEMÁFORO DE RIESGO EPIDÉMICO**  
(Del 10 al 23 de mayo de 2021)

**RIESGO  
MEDIO**

**SE 19**



**0 estados**

**3 estados**

**15 estados**

**14 estados**



**MÁXIMO**



**ALTO**



**MEDIO**



**BAJO**





**GUERRERO**  
NOS NECESITA A TODOS



Secretaría  
**de Salud**



GOBIERNO DEL ESTADO DE  
**GUERRERO**  
2015 - 2021

**RIESGO  
MEDIO**



# DETECCIÓN DE CASOS NUEVOS



**GUERRERO**  
NOS NECESITA A TODOS



Secretaría  
**de Salud**



GOBIERNO DEL ESTADO DE  
**GUERRERO**  
2015 - 2021

**RIESGO  
MEDIO**

## EVOLUCIÓN DE CASOS NUEVOS NIVEL NACIONAL (12-May-2021)

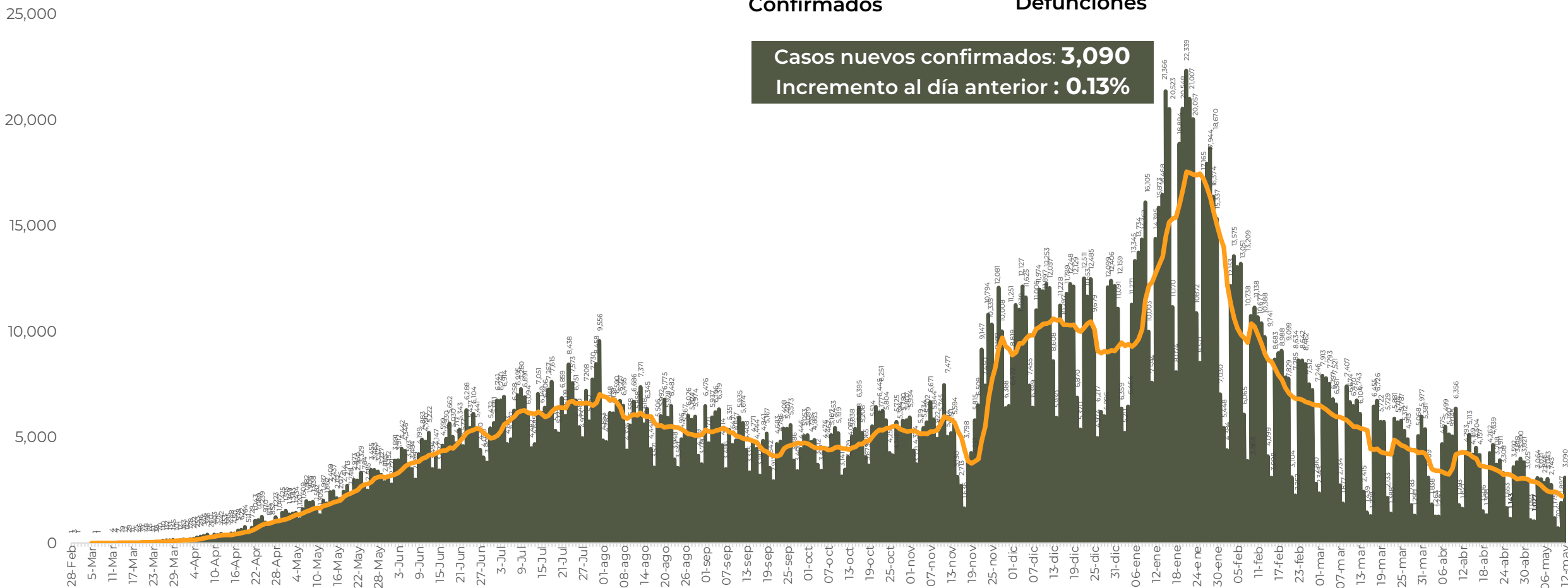
**2,371,483**

Confirmados

**219,590**

Defunciones

Casos nuevos confirmados: **3,090**  
Incremento al día anterior : **0.13%**



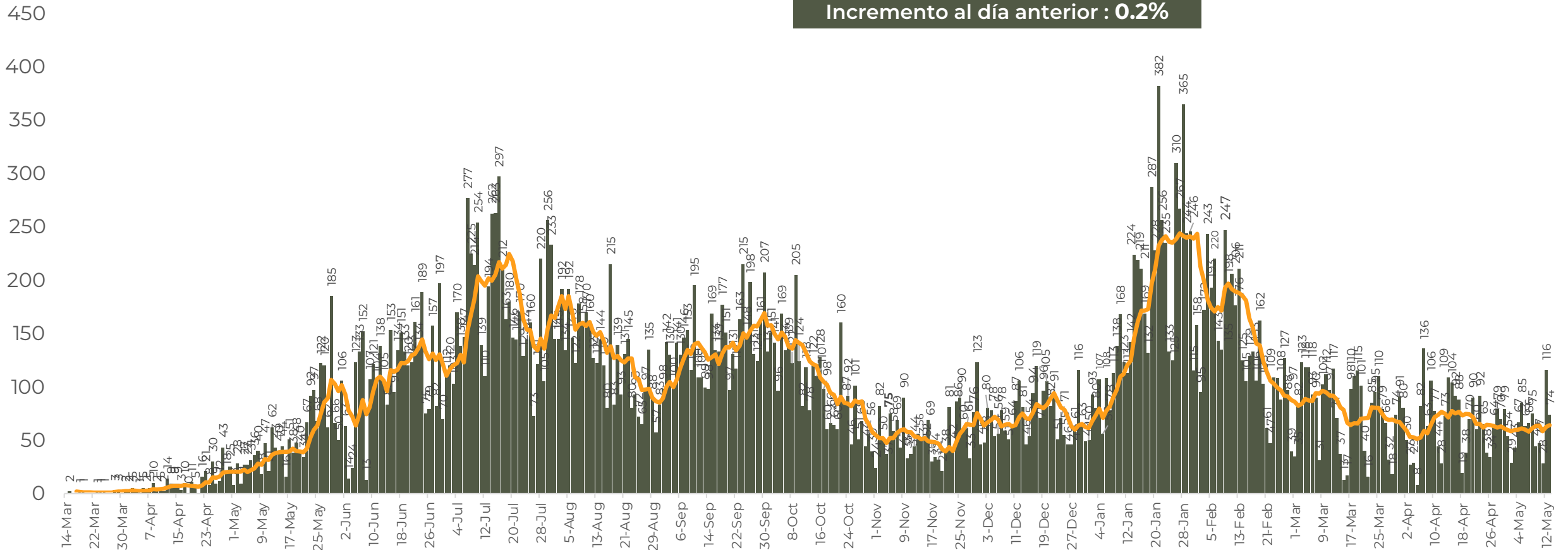


**RIESGO  
MEDIO**

## REGISTRO DIARIO DE CASOS POSITIVOS (13-May-2021)

**N= 40,445**

Casos nuevos confirmados: **74**  
Incremento al día anterior : **0.2%**

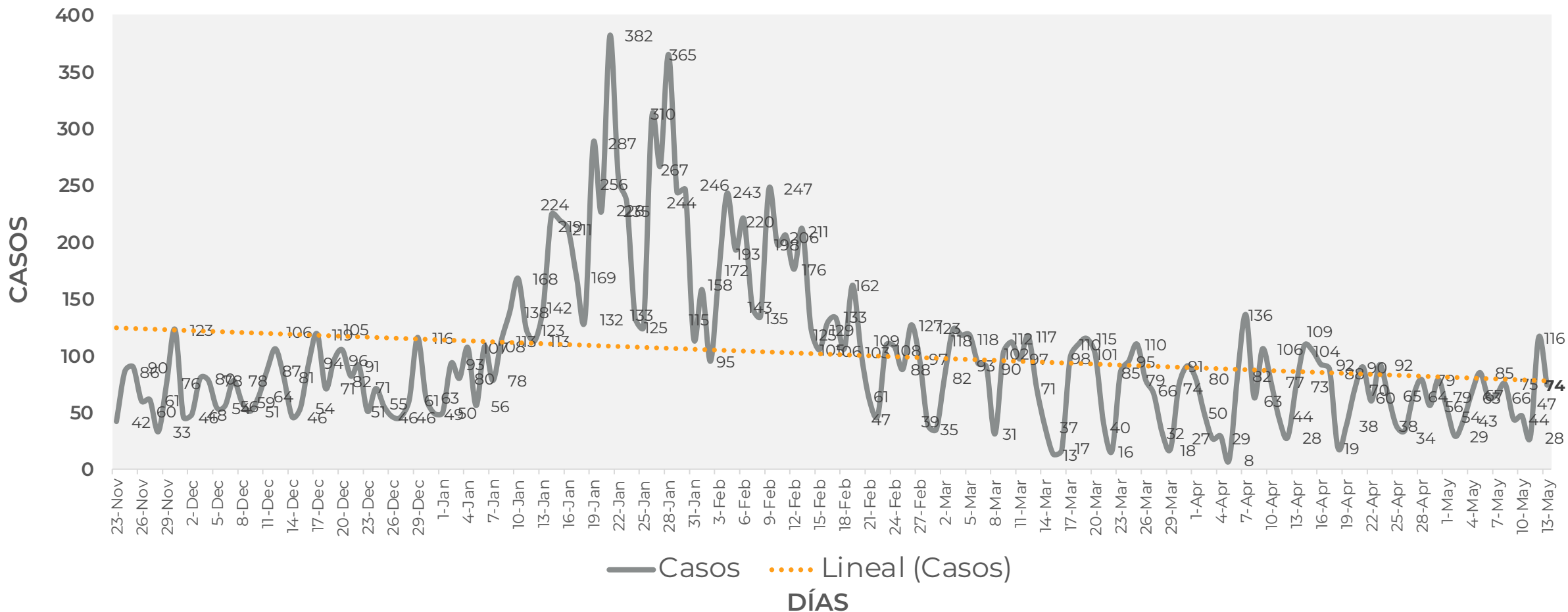


FUENTE: SINAVE/DGE/SS: Sistema de Vigilancia Epidemiológica de COVID-19 corte de las 08:00 hrs. al 13 de mayo del 2021.



## COMPORTAMIENTO ESTATAL DE REGISTRO DIARIO DE CASOS POSITIVOS (Del 23 de Noviembre al 13 de mayo 2021)

**RIESGO MEDIO**





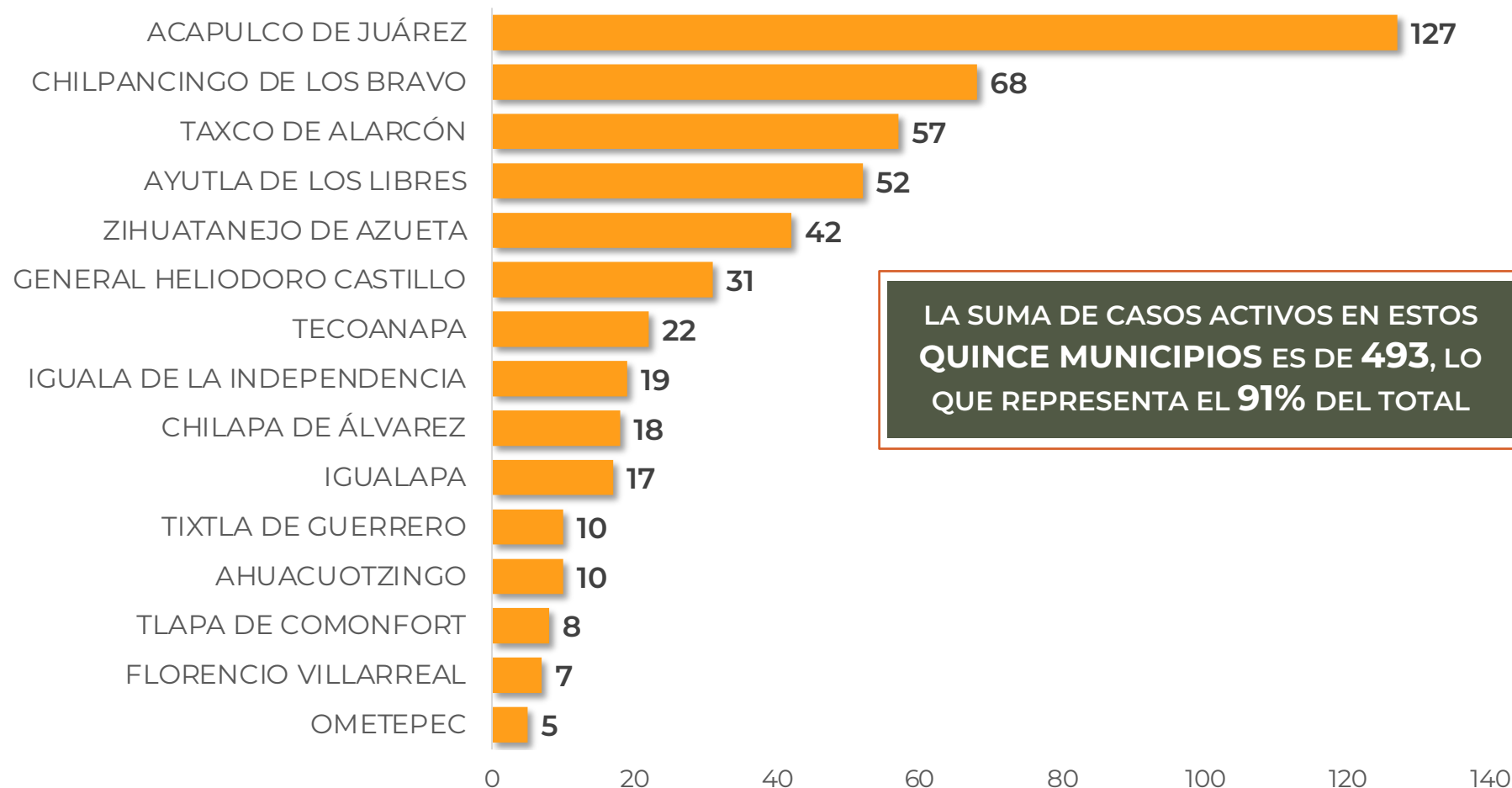


## DISTRIBUCIÓN DE MUNICIPIOS CON MAYOR NÚMERO DE CASOS ACTIVOS (Del 29 de abril al 12 de mayo 2021)

**RIESGO  
MEDIO**

**N=540**

Activos en los últimos 14 días

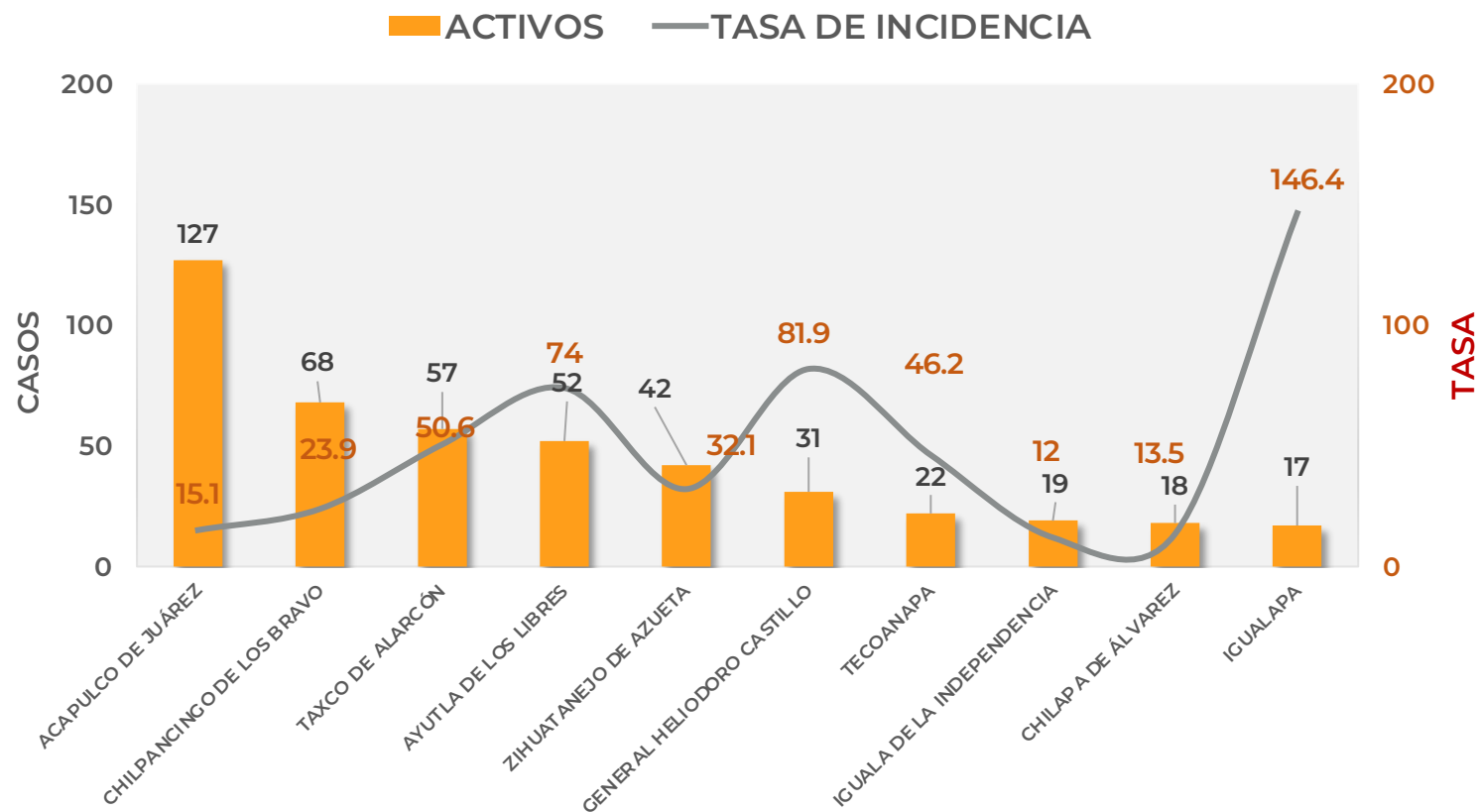




## TASA DE INCIDENCIA DE CASOS ACTIVOS (Del 29 de abril al 12 de mayo 2021)

**RIESGO  
MEDIO**

No. Prog.	MUNICIPIO	ACTIVOS	TASA DE INCIDENCIA
1	ACAPULCO DE JUÁREZ	127	15.1
2	CHILPANCINGO DE LOS BRAVO	68	23.9
3	TAXCO DE ALARCÓN	57	50.6
4	AYUTLA DE LOS LIBRES	52	74
5	ZIHUATANEJO DE AZUETA	42	32.1
6	GENERAL HELIODORO CASTILLO	31	81.9
7	TECOANAPA	22	46.2
8	IGUALA DE LA INDEPENDENCIA	19	12
9	CHILAPA DE ÁLVAREZ	18	13.5
10	IGUALAPA	17	146.4



TASA DE INCIDENCIA= CASOS x 100,000 / POBLACION\*

\*Población: Inegi 2019(POBLACIÓN UTILIZADA POR EL NIVEL FEDERAL )



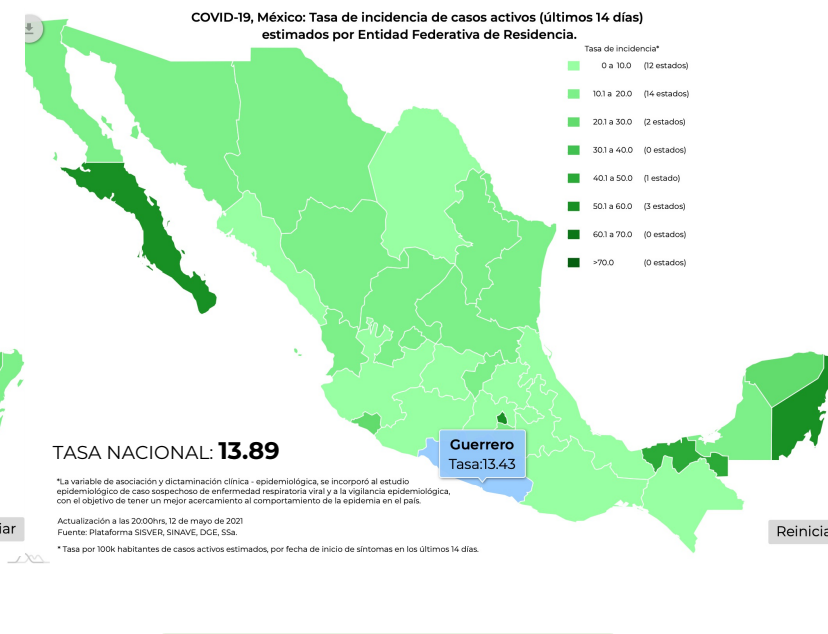
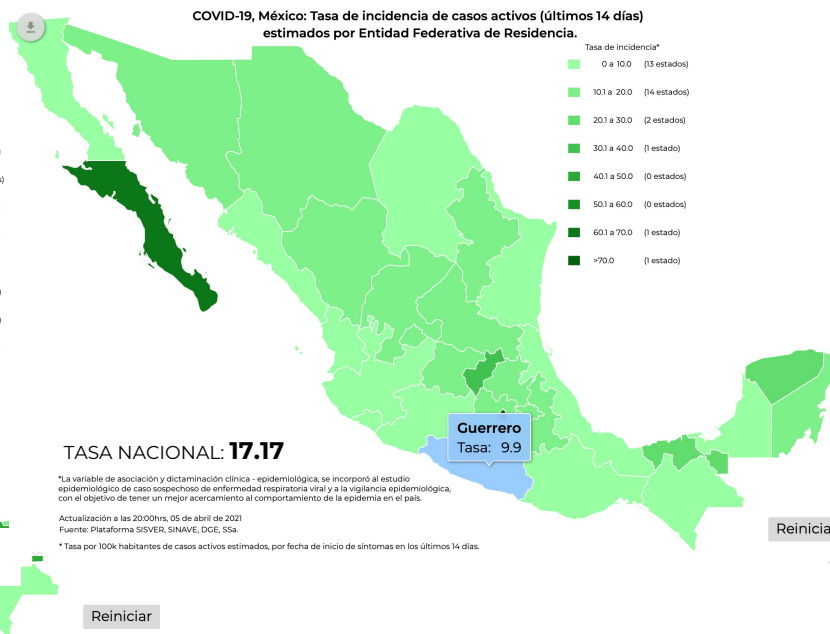
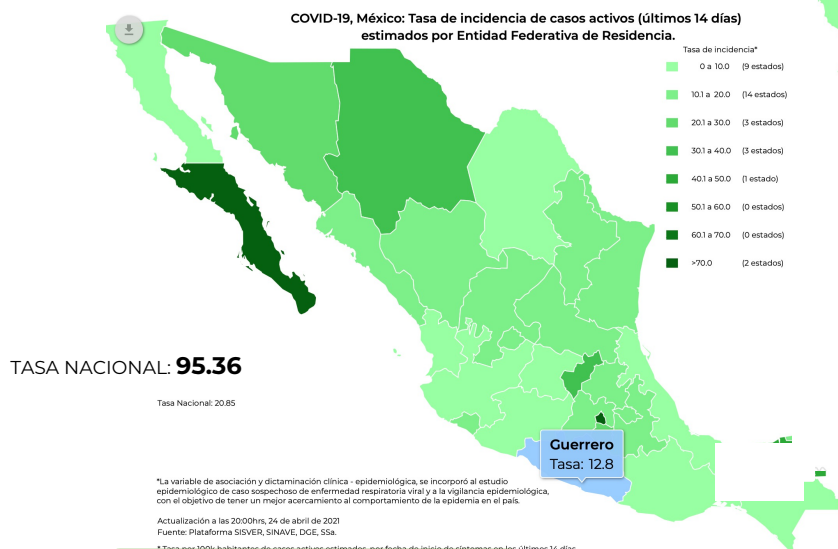
# TASA DE INCIDENCIA DE CASOS ACTIVOS ESTIMADOS COMPARATIVO POR ENTIDAD FEDERATIVA (23/ene – 05/abr – 12/may de 2021 )

## RIESGO MEDIO

Fecha: **23 de enero 2021**

Fecha: **05 de abril 2021**

Fecha: **12 de mayo 2021**



Tasa Nacional: **95.36**  
Tasa Estatal: **43.62**

Tasa Nacional: **17.17**  
Tasa Estatal: **9.9**

Tasa Nacional: **13.89**  
Tasa Estatal: **13.43**



**GUERRERO**  
NOS NECESITA A TODOS



Secretaría  
**de Salud**



GOBIERNO DEL ESTADO DE  
**GUERRERO**  
2015 - 2021

**RIESGO  
MEDIO**



# TENDENCIA DE HOSPITALIZACIÓN



**GUERRERO**  
NOS NECESITA A TODOS



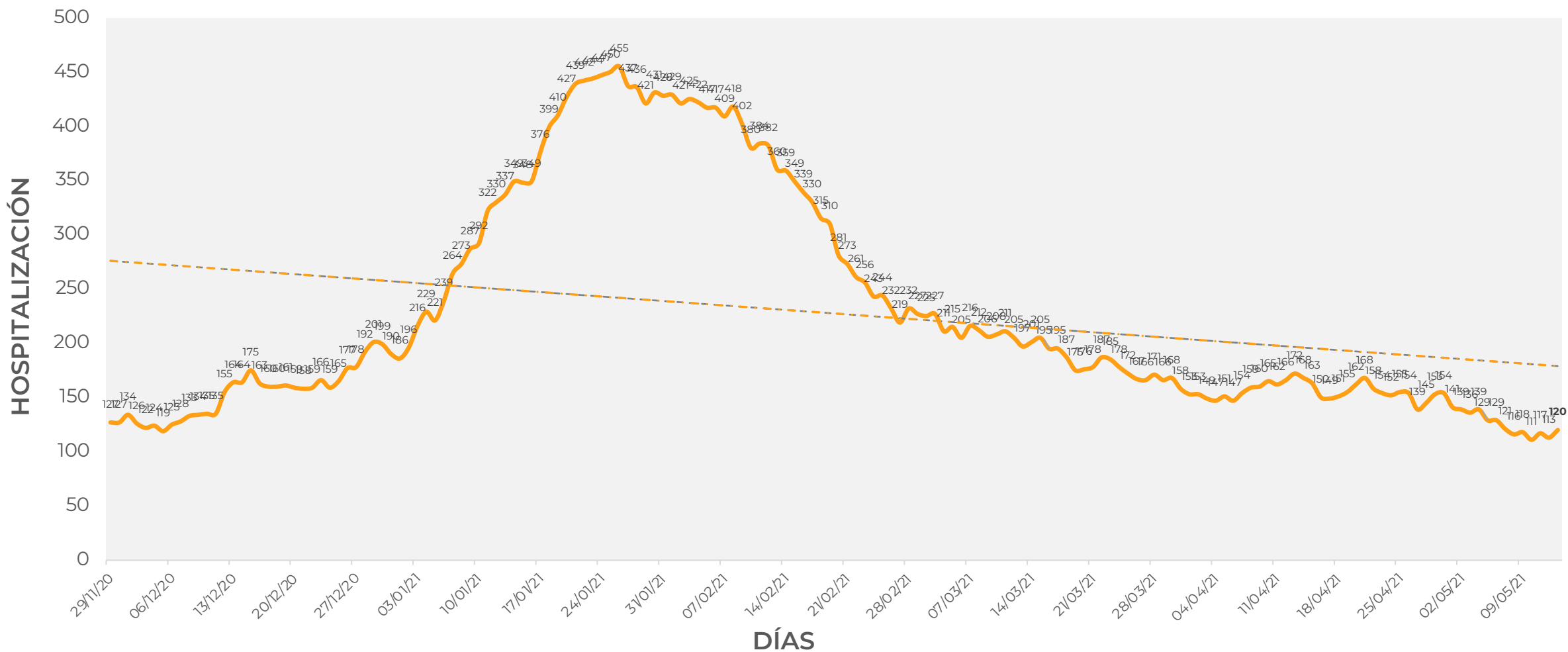
Secretaría  
**de Salud**



GOBIERNO DEL ESTADO DE  
**GUERRERO**  
2015 - 2021

## COMPORTAMIENTO ESTATAL DE HOSPITALIZACIÓN EN TIEMPO REAL DÍA A DÍA (Del 29 de Noviembre al 13 de mayo 2021)

**RIESGO  
MEDIO**





**ESTADO DE SALUD DE PACIENTES HOSPITALIZADOS  
TIEMPO REAL (Día a Día)**

**RIESGO  
MEDIO**

ESTATUS	TOTAL
HOSPITALIZADO ESTABLE	17
HOSPITALIZADO GRAVE	76
HOSPITALIZADO CRÍTICO (INTUBADO)	27
<b>TOTAL</b>	<b>120</b>

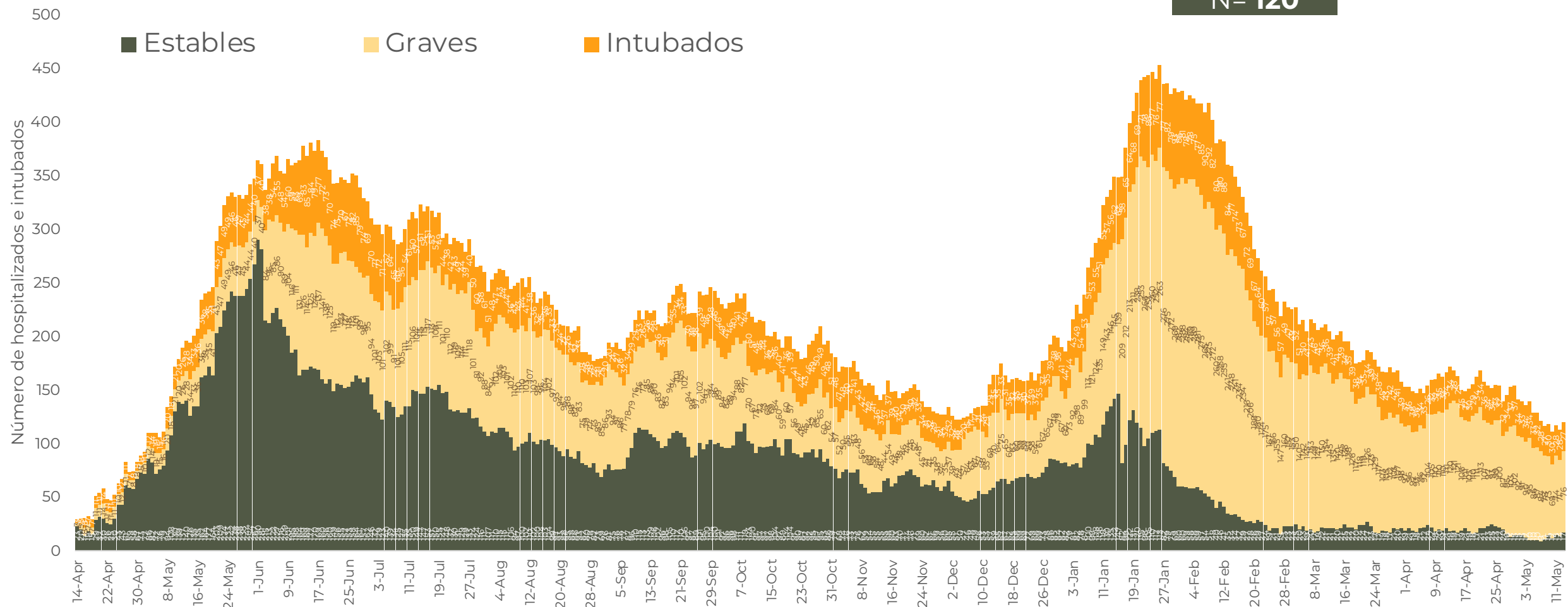
Corte: **13 de mayo de 2021**



RIESGO  
MEDIO

# TENDENCIA DE HOSPITALIZADOS COVID-19

N= 120





**GUERRERO**  
NOS NECESITA A TODOS

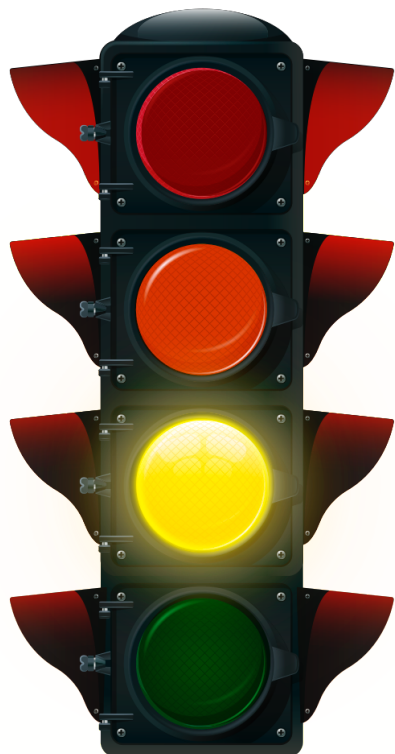


Secretaría  
**de Salud**



GOBIERNO DEL ESTADO DE  
**GUERRERO**  
2015 - 2021

**RIESGO  
MEDIO**



# TENDENCIA DE DEFUNCIONES

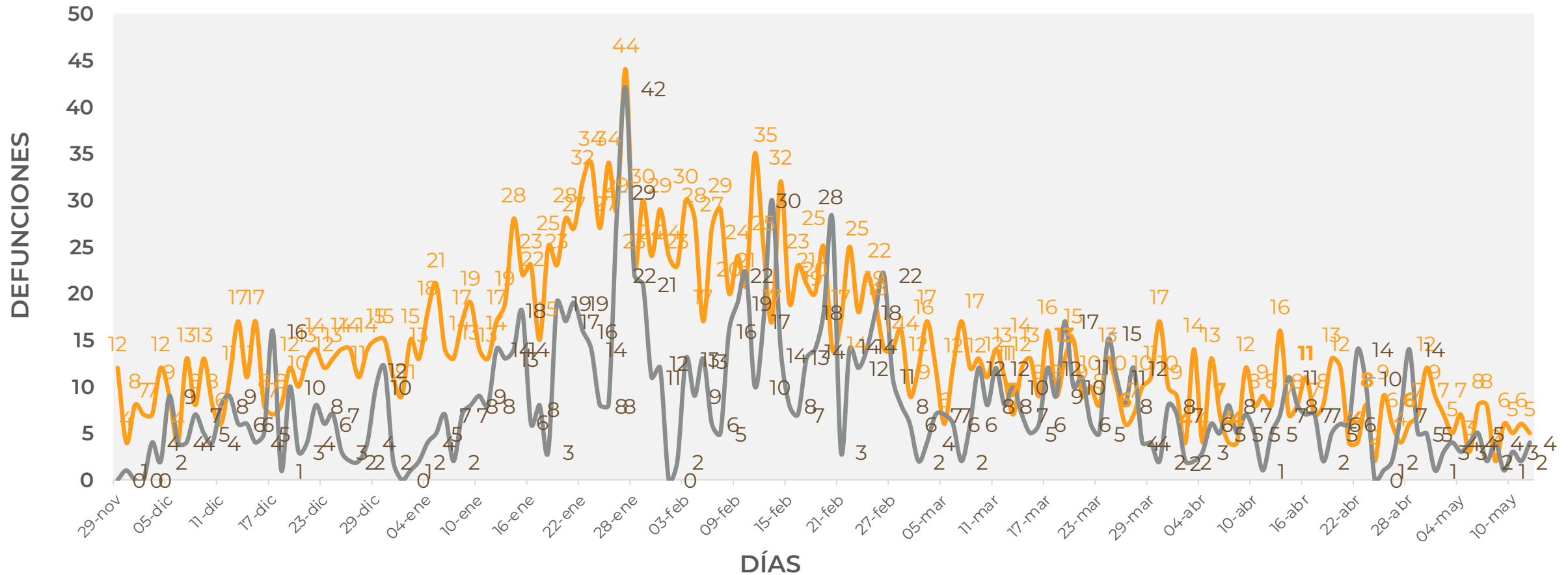




# COMPORTAMIENTO ESTATAL DE DEFUNCIONES EN TIEMPO REAL DÍA A DÍA VS PLATAFORMA (Del 29 de Noviembre al 12 de mayo 2021)

**RIESGO MEDIO**

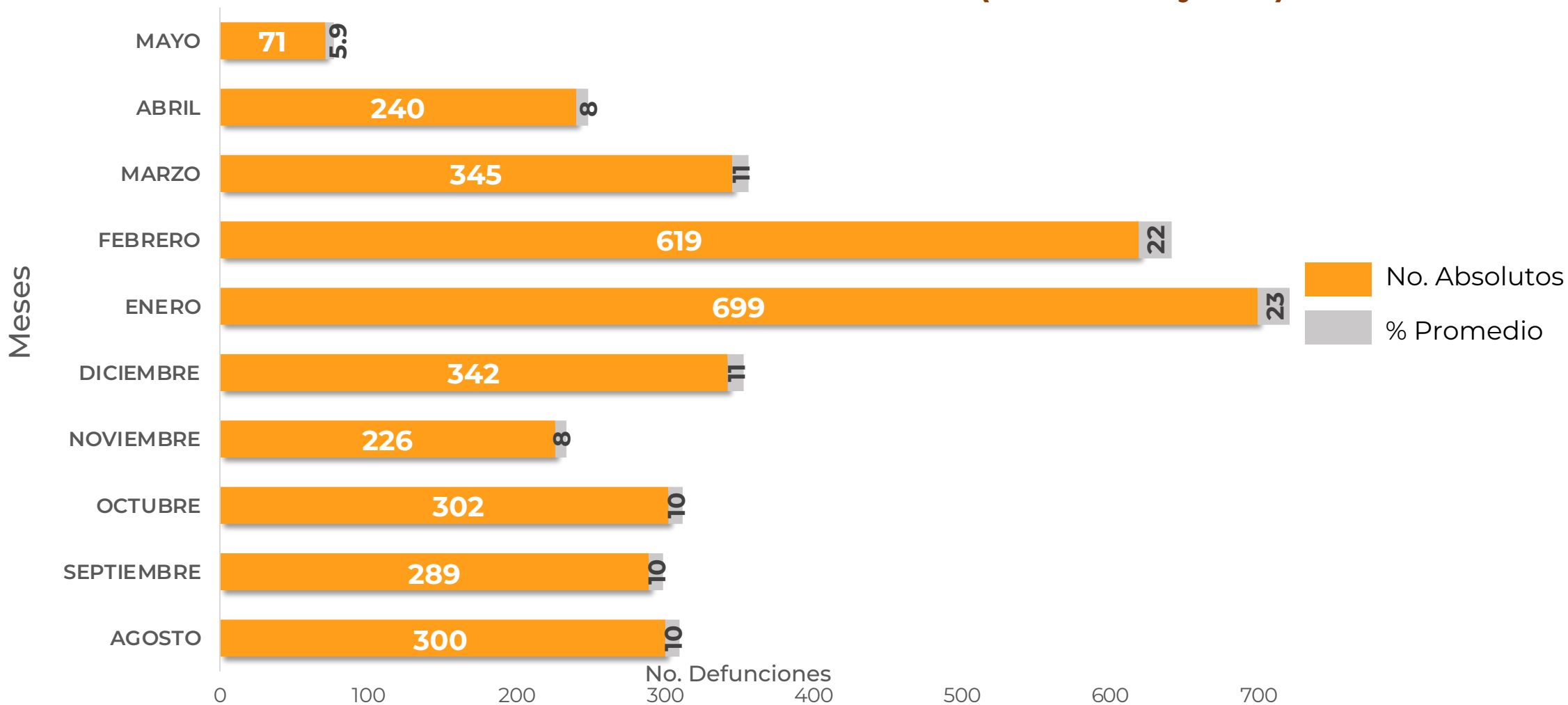
— TIEMPO REAL — PLATAFORMA





## COMPARATIVO DE LAS DEFUNCIONES POR MES NÚMEROS ABSOLUTOS VS PORCENTAJE DEL DÍA A DÍA (Corte: 12-May-2021)

**RIESGO  
MEDIO**



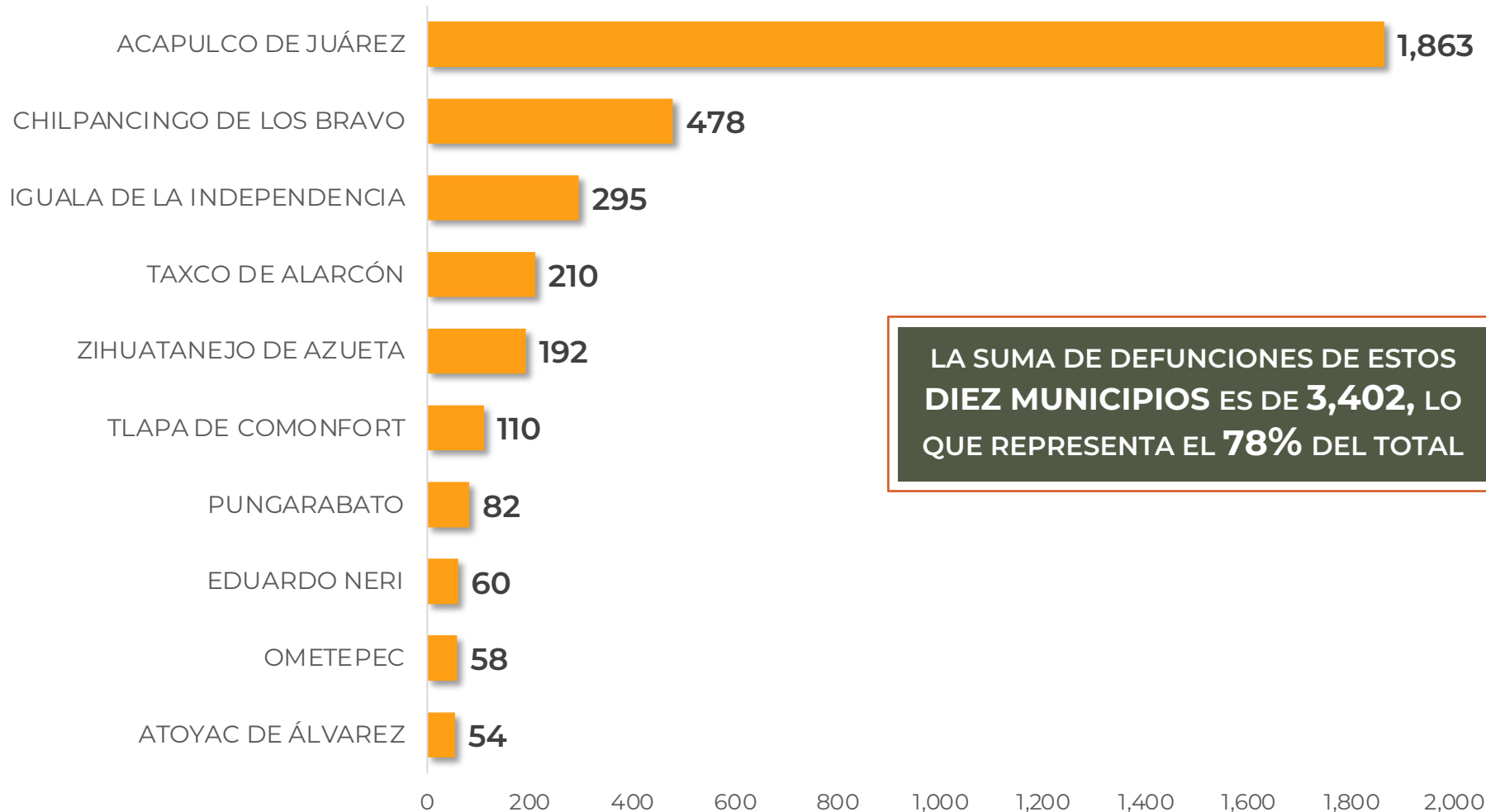
FUENTE: SINAVE/DGE/SS: Sistema de Vigilancia Epidemiológica de COVID-19 corte de las 20:00 hrs. 12 de mayo de 2021.



**RIESGO  
MEDIO**

## MUNICIPIOS CON MAYOR NÚMERO DE DEFUNCIONES (CORTE 12-May-2021)

**N=4,383**



LA SUMA DE DEFUNCIONES DE ESTOS  
**DIEZ MUNICIPIOS** ES DE **3,402**, LO  
QUE REPRESENTA EL **78%** DEL TOTAL



**GUERRERO**  
NOS NECESITA A TODOS



Secretaría  
**de Salud**



GOBIERNO DEL ESTADO DE  
**GUERRERO**  
2015 - 2021

**RIESGO  
MEDIO**



# PORCENTAJE DE OCUPACIÓN HOSPITALARIA



## CONCENTRADO SECTORIAL, DISPONIBILIDAD DE CAMAS (13-May-2021)

**RIESGO  
MEDIO**

Corte (13-May-2021)	DESCRIPCIÓN	TOTAL SECTORIAL		
		NÚMERO	OCUPACIÓN	% DE OCUPACIÓN
	<b>CAMAS COVID</b>	710	<b>120</b> (+7)	17%
	<b>CAMAS NO COVID</b>	867	<b>560</b> (+3)	65%
	<b>TOTAL</b>	1,577	<b>680</b>	43%

Corte (12-May--2021)	DESCRIPCIÓN	TOTAL SECTORIAL		
		NÚMERO	OCUPACIÓN	% DE OCUPACIÓN
	<b>CAMAS COVID</b>	710	<b>113</b>	16%
	<b>CAMAS NO COVID</b>	867	<b>557</b>	64%
	<b>TOTAL</b>	1,577	<b>670</b>	42%



**RIESGO  
MEDIO**

## DISPONIBILIDAD CAMAS HOSPITALIZACIÓN GENERAL (12-May-2021)

### COVID-19 México: disponibilidad de camas para hospitalización general

Entidades



Sin cambio **0** más de 70%

Sin cambio **0** entre 50% y 69%

**0** entre 30% y 49%

**32** menos de 30%

**11%**  
ocupación nacional  
(sin cambio)

**17%**  
Ocupación Guerrero

**29,747** camas  
totales

**26,384** camas  
disponibles

**3,363** camas  
ocupadas



**RIESGO  
MEDIO**

## DISPONIBILIDAD CAMAS CON VENTILADOR (12-May-2021)

### COVID-19 México: disponibilidad de camas para hospitalización con ventilador

Entidades



Sin cambio **0** más de 70%

Sin cambio **0** entre 50% y 69%

↓ **1** entre 30% y 49%

**31** menos del 30%



+1 pp

**17%**

ocupación nacional

**12%**

Ocupación Guerrero

**10,658** camas totales

**8,889** camas disponibles

**1,769** camas ocupadas