



GUERRERO
NOS NECESITA A TODOS



Secretaría
de Salud



GOBIERNO DEL ESTADO DE
GUERRERO
2015 - 2021



**SEMÁFORO
VERDE**

**RIESGO BAJO
DE CONTAGIO
COVID-19**

EVOLUCIÓN DIARIA
#servirSinLímites

13 DE JULIO DE 2021



**RIESGO
BAJO**

PANORAMA NACIONAL (12-Jul-2021)

COVID-19, México: Tasa de incidencia de casos acumulados por Entidad Federativa de Residencia.



2,593,574

Confirmados

441,910

Sospechosos totales

4,714,053

Negativos

235,058

Defunciones

7,749,537

Personas notificadas

56,175

Activos



GUERRERO
NOS NECESITA A TODOS



Secretaría
de Salud



GOBIERNO DEL ESTADO DE
GUERRERO
2015 - 2021

SEMÁFORO DE RIESGO EPIDÉMICO

(Del 05 al 18 de julio de 2021)

**RIESGO
BAJO**

SE 28



0 estados

5 estados

8 estados

19 estados



MÁXIMO



ALTO



MEDIO



BAJO



PANORAMA ESTATAL (13-Jul-2021)

**RIESGO
BAJO**

43,694

Total de casos CONFIRMADOS

2,655

Total de casos SOSPECHOSOS

52,551

Total de casos NEGATIVOS

4,586

Total de DEFUNCIONES

98,800

Total de estudios realizados

32,927

Total de Recuperados

1,514

Total de Casos activos



Mesones Hidalgo (7)

Santa María Cortijo (2)



GUERRERO
NOS NECESITA A TODOS

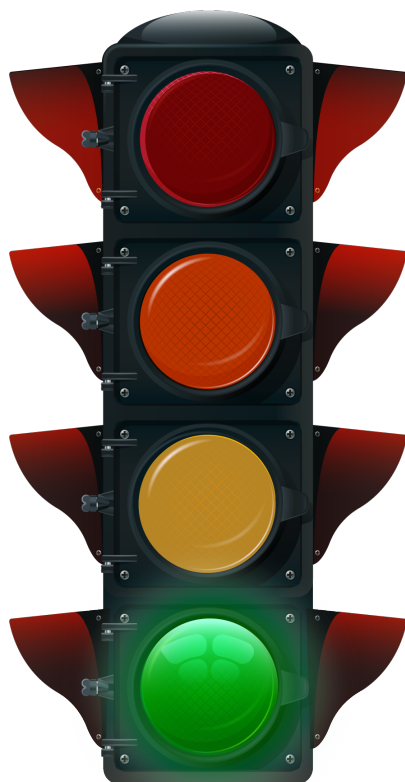


Secretaría
de Salud



GOBIERNO DEL ESTADO DE
GUERRERO
2015 - 2021

**RIESGO
BAJO**



DETECCIÓN DE CASOS NUEVOS

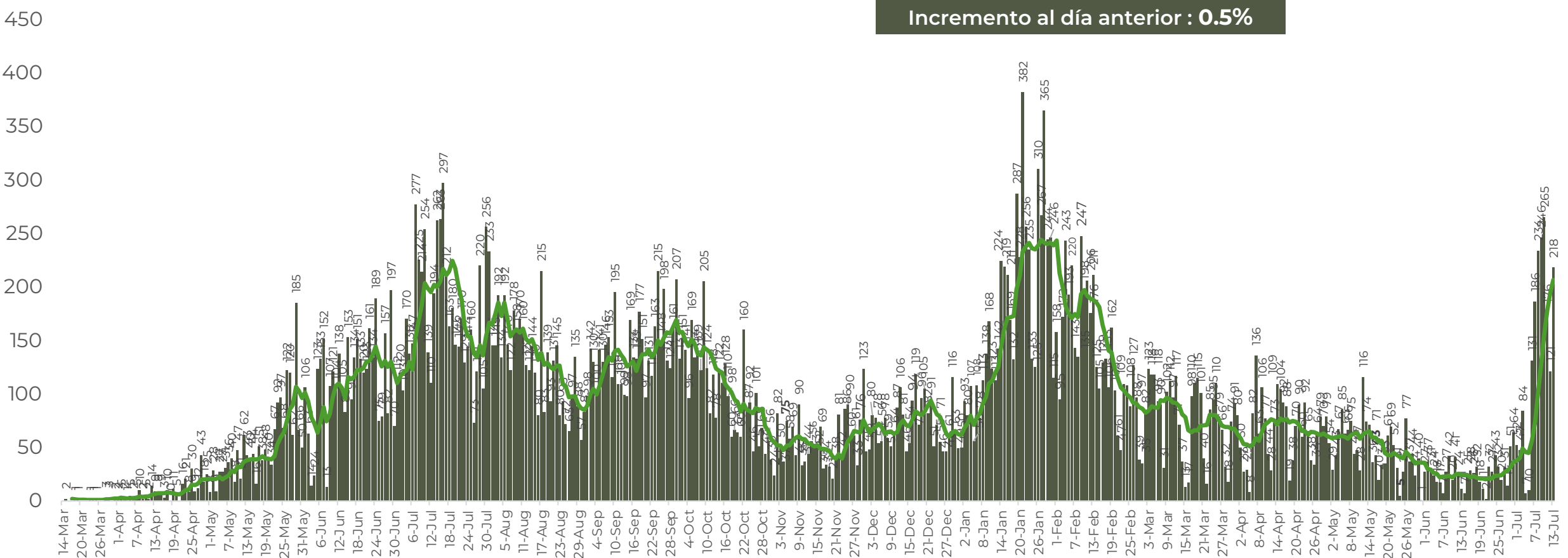


**RIESGO
BAJO**

REGISTRO DIARIO DE CASOS POSITIVOS (13-Jul-2021)

N= 43,694

Casos nuevos confirmados: **218**
Incremento al día anterior : **0.5%**



FUENTE: SINAVE/DGE/SS: Sistema de Vigilancia Epidemiológica de COVID-19 corte de las 08:00 hrs. al 13 de julio del 2021.



GUERRERO
NOS NECESITA A TODOS



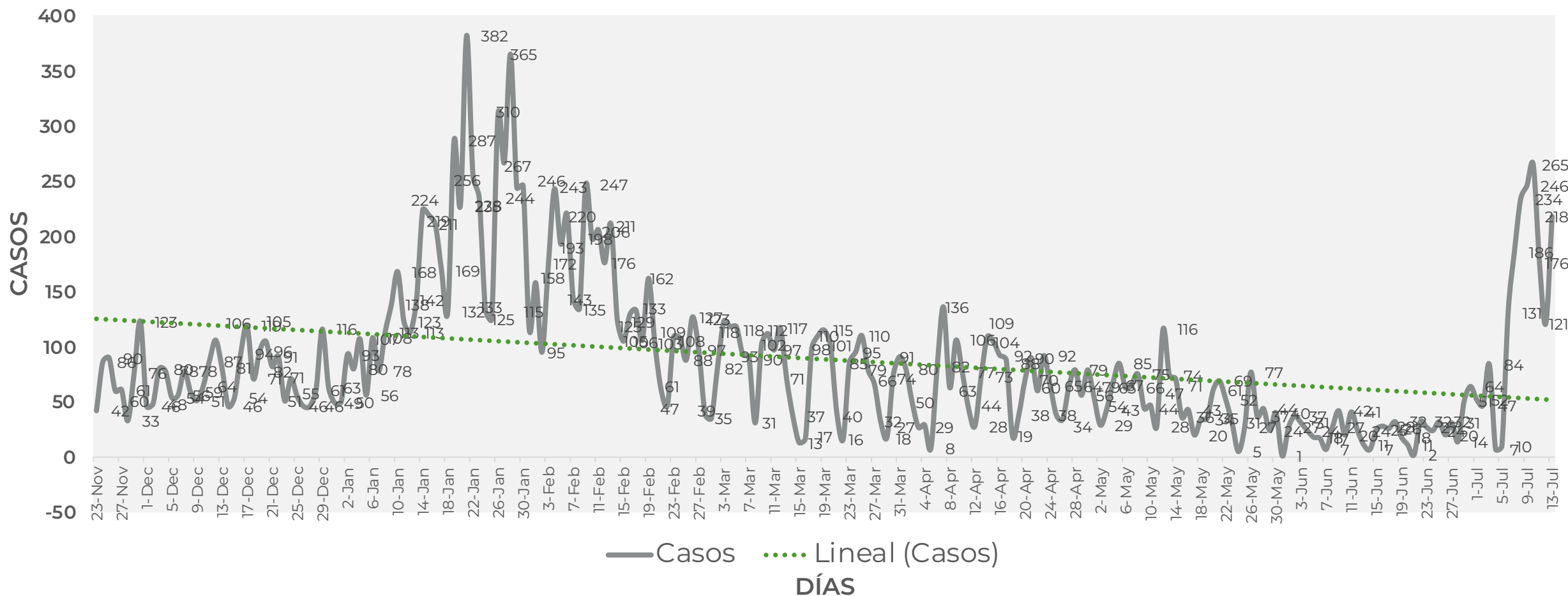
Secretaría
de Salud



GOBIERNO DEL ESTADO DE
GUERRERO
2015 - 2021

COMPORTAMIENTO ESTATAL DE REGISTRO DIARIO DE CASOS POSITIVOS (Del 23 de Noviembre al 13 de julio 2021)

**RIESGO
BAJO**



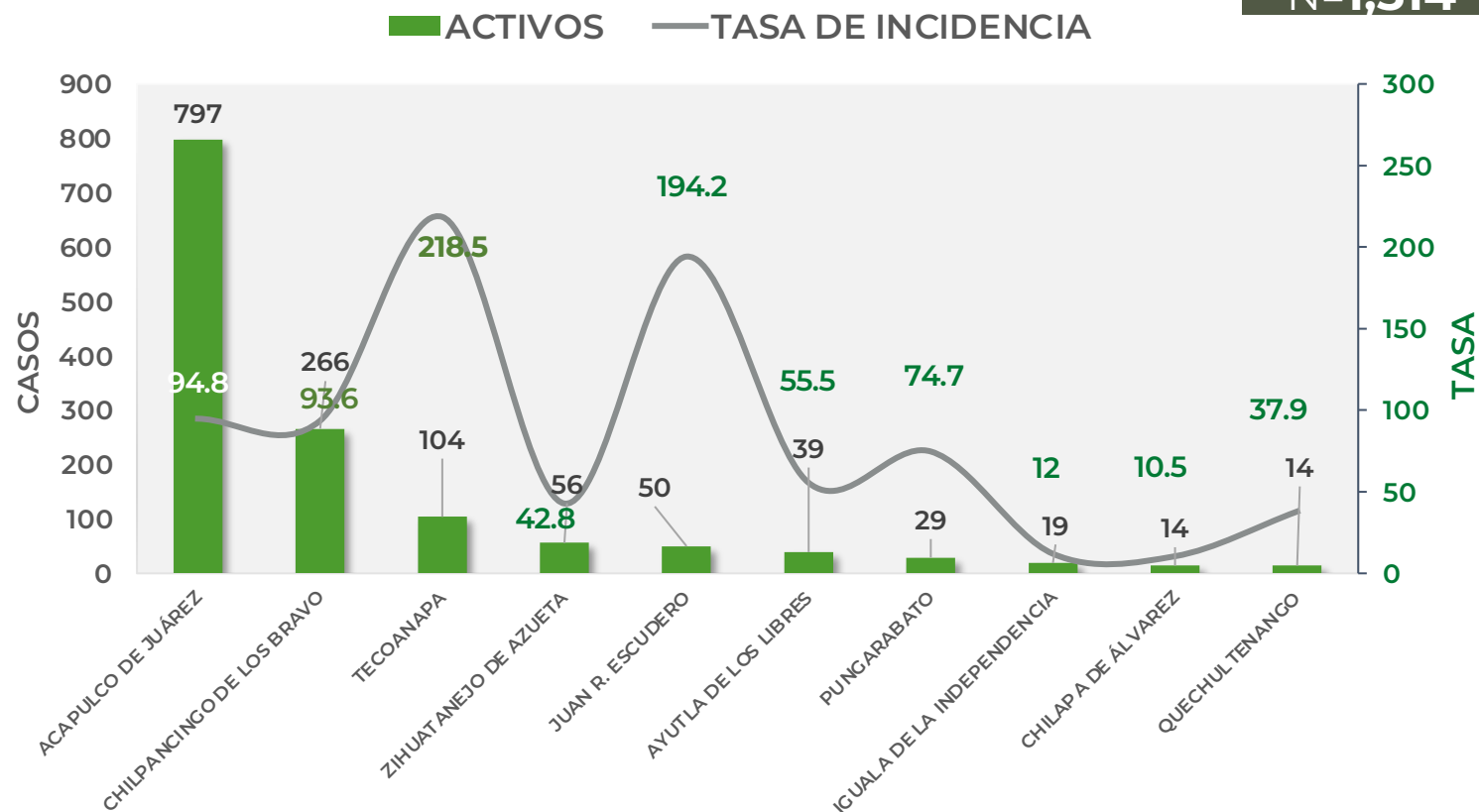


TASA DE INCIDENCIA DE CASOS ACTIVOS (Del 29 de junio al 12 de julio 2021)

**RIESGO
BAJO**

N=1,514

No. Prog.	MUNICIPIO	ACTIVOS	TASA DE INCIDENCIA
1	ACAPULCO DE JUÁREZ	797	94.8
2	CHILPANCINGO DE LOS BRAVO	266	93.6
3	TECOANAPA	104	218.5
4	ZIHUATANEJO DE AZUETA	56	42.8
5	JUAN R. ESCUDERO	50	194.2
6	AYUTLA DE LOS LIBRES	39	55.5
7	PUNGARABATO	29	74.7
8	IGUALA DE LA INDEPENDENCIA	19	12
9	CHILAPA DE ÁLVAREZ	14	10.5
10	QUECHULTENANGO	14	37.9



TASA DE INCIDENCIA= CASOS x 100,000 / POBLACION*

*Población: Inegi 2019(POBLACIÓN UTILIZADA POR EL NIVEL FEDERAL)



GUERRERO
NOS NECESITA A TODOS

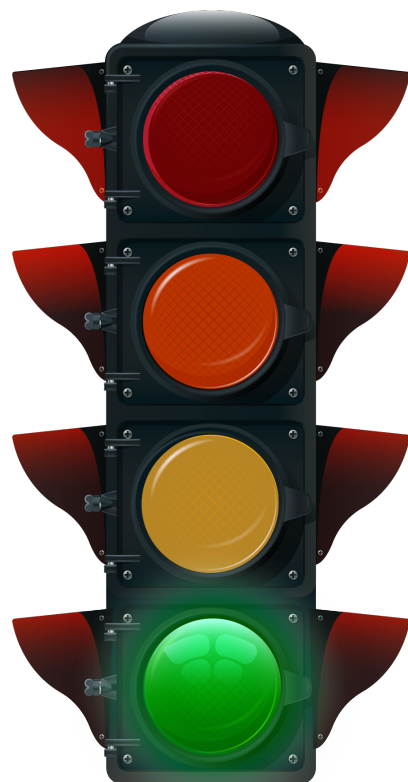


Secretaría
de Salud



GOBIERNO DEL ESTADO DE
GUERRERO
2015 - 2021

**RIESGO
BAJO**



TENDENCIA DE HOSPITALIZACIÓN



GUERRERO
NOS NECESITA A TODOS



Secretaría
de Salud



GOBIERNO DEL ESTADO DE
GUERRERO
2015 - 2021

ESTADO DE SALUD DE PACIENTES HOSPITALIZADOS TIEMPO REAL (Día a Día)

**RIESGO
BAJO**

ESTATUS	TOTAL
HOSPITALIZADO ESTABLE	0
HOSPITALIZADO GRAVE	136
HOSPITALIZADO CRÍTICO (INTUBADO)	26
TOTAL	162

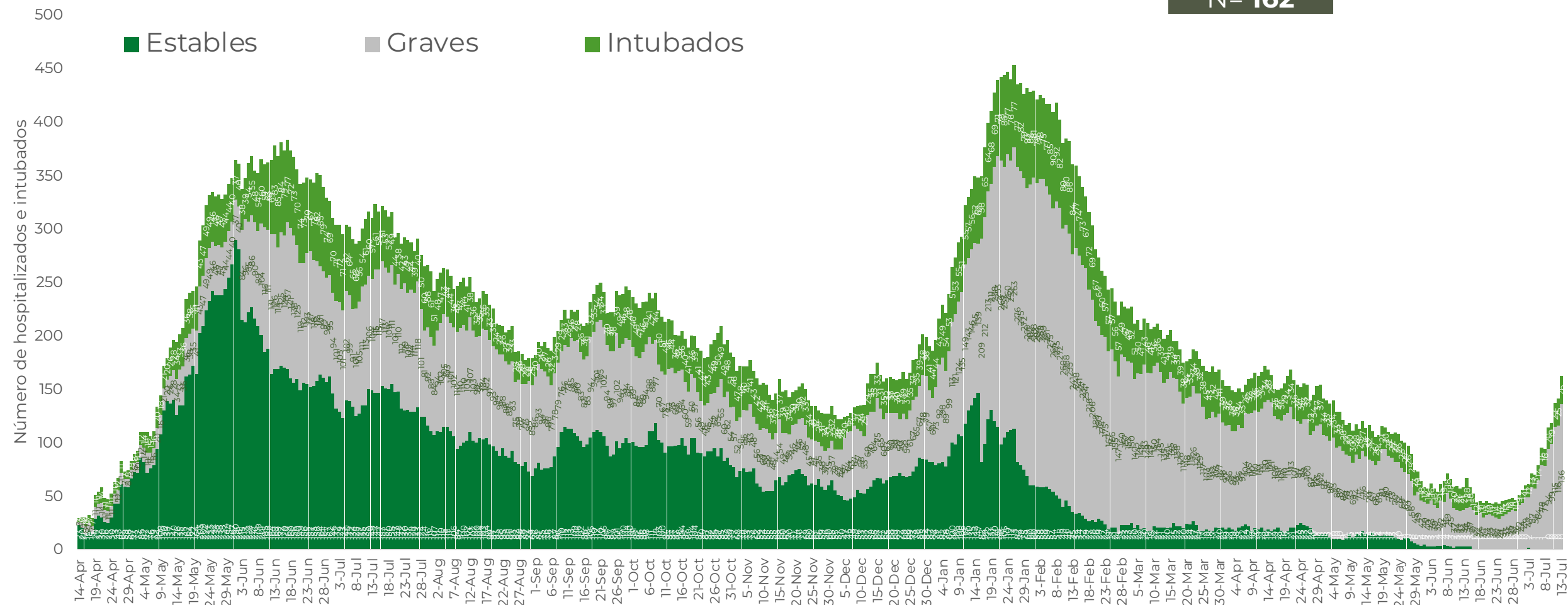
Corte: 13 de julio de 2021



**RIESGO
BAJO**

TENDENCIA DE HOSPITALIZADOS COVID-19

N= 162





GUERRERO
NOS NECESITA A TODOS

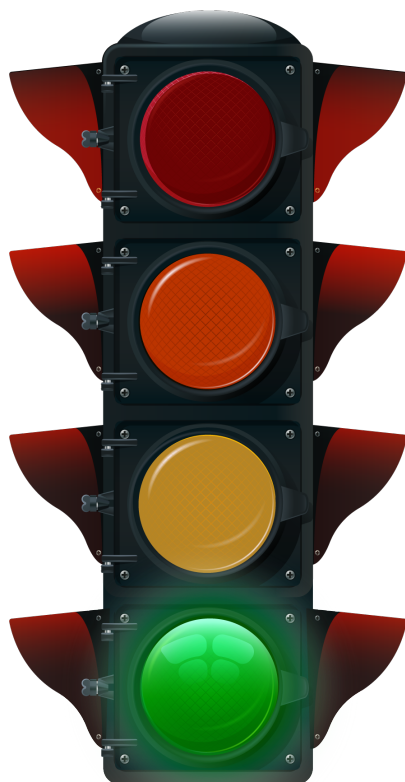


Secretaría
de Salud



GOBIERNO DEL ESTADO DE
GUERRERO
2015 - 2021

**RIESGO
BAJO**

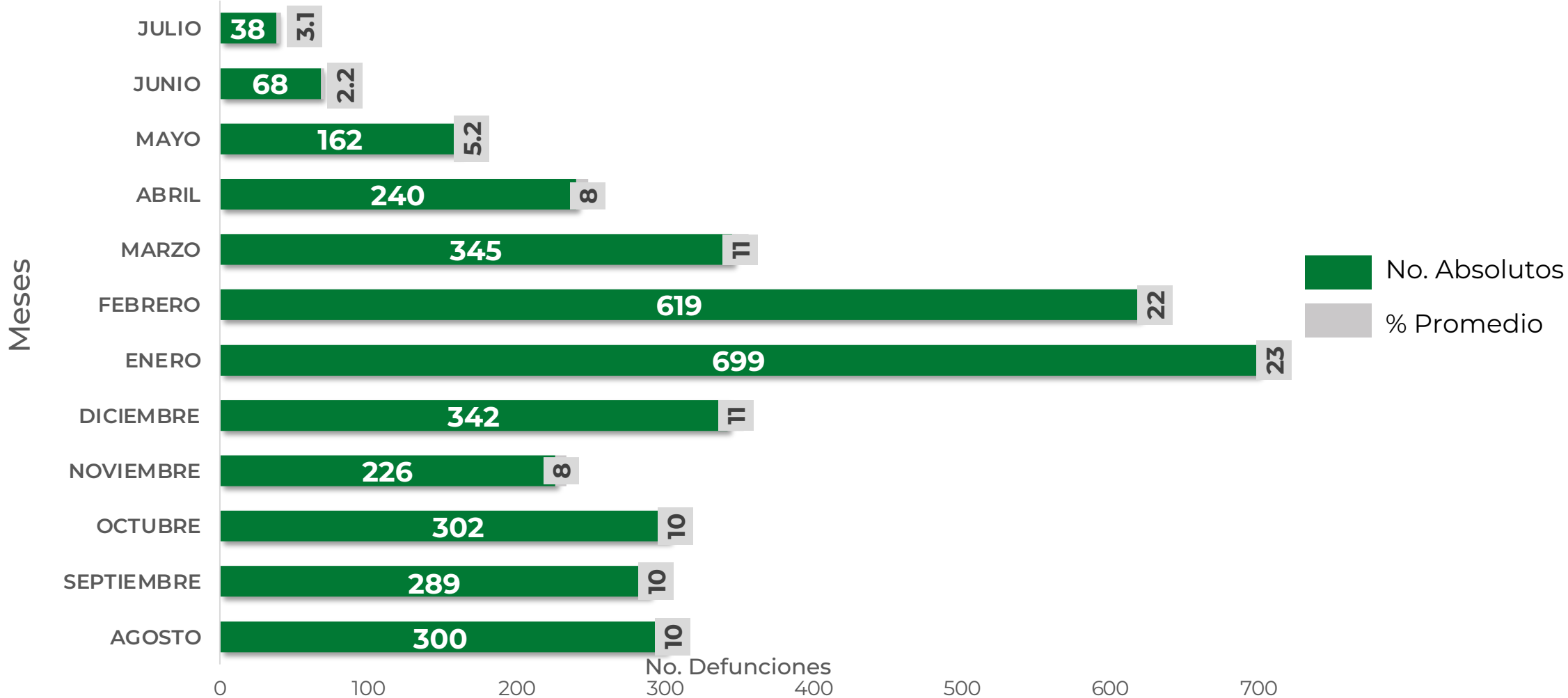


TENDENCIA DE DEFUNCIONES



**RIESGO
BAJO**

COMPARATIVO DE LAS DEFUNCIONES POR MES NÚMEROS ABSOLUTOS VS PORCENTAJE DEL DÍA A DÍA (Corte: 12-Jul-2021)



FUENTE: SINAVE/DGE/SS: Sistema de Vigilancia Epidemiológica de COVID-19 corte de las 20:00 hrs. 12 de Julio de 2021.



GUERRERO
NOS NECESITA A TODOS

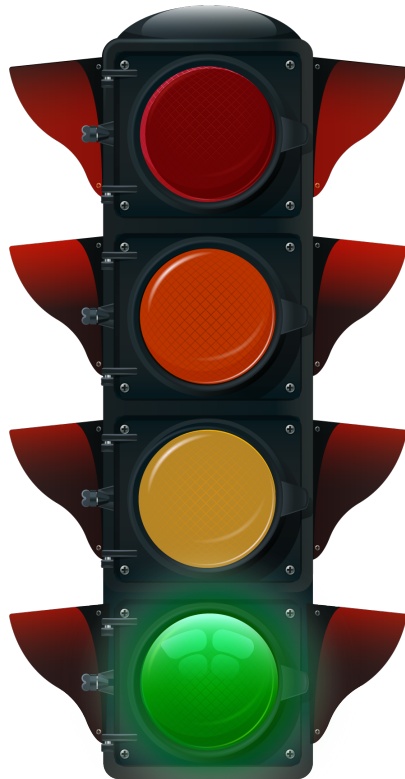


Secretaría
de Salud



GOBIERNO DEL ESTADO DE
GUERRERO
2015 - 2021

**RIESGO
BAJO**



PORCENTAJE DE OCUPACIÓN HOSPITALARIA



CONCENTRADO SECTORIAL, DISPONIBILIDAD DE CAMAS (13-Jul-2021)

**RIESGO
BAJO**

Corte (13-Jul-2021)	DESCRIPCIÓN	TOTAL SECTORIAL		
		NÚMERO	OCUPACIÓN	% DE OCUPACIÓN
	CAMAS COVID	539 <i>(-44)</i>	162 <i>(+21)</i>	30%
	CAMAS NO COVID	952 <i>(-21)</i>	692 <i>(+16)</i>	73%
	TOTAL	1,491	854	57%

Corte (12-Jul-2021)	DESCRIPCIÓN	TOTAL SECTORIAL		
		NÚMERO	OCUPACIÓN	% DE OCUPACIÓN
	CAMAS COVID	583	141	24%
	CAMAS NO COVID	973	676	69%
	TOTAL	1,556	817	53%



GUERRERO
NOS NECESITA A TODOS



Secretaría
de Salud



GOBIERNO DEL ESTADO DE
GUERRERO
2015 - 2021

SITUACIÓN DE HOSPITALIZACIÓN, CAMAS GENERALES Y CAMAS CON VENTILADOR MECÁNICO (12-Jul-2021)

**RIESGO
BAJO**

