



GUERRERO
NOS NECESITA A TODOS



Secretaría
de Salud



GOBIERNO DEL ESTADO DE
GUERRERO
2015 - 2021

377 TRANSMISIONES



**SEMÁFORO
AMARILLO**

**RIESGO MEDIO
DE CONTAGIO
COVID-19**

EVOLUCIÓN DIARIA
#ServirSinLímites

11 DE MAYO DE 2021



**RIESGO
MEDIO**

PANORAMA NACIONAL (10-May-2021)

COVID-19, México: Tasa de incidencia de casos acumulados por Entidad Federativa de Residencia.



2,366,496

Confirmados

434,496

Sospechosos totales

3,960,187

Negativos

219,089

Defunciones

6,761,179

Personas notificadas

16,902

Activos

La variable de asociación y dictaminación clínica - epidemiológica, se incorporó al estudio epidemiológico de caso sospechoso de enfermedad respiratoria viral y a la vigilancia epidemiológica, con el objetivo de tener un mejor acercamiento al comportamiento de la epidemia en el país.

Cierre con corte a las 09:00hrs, 10 de mayo de 2021

Fuente: Plataforma SISVER, SINAVE, DGE, SSA.

* Tasa por 100k habitantes de casos acumulados.





GUERRERO
NOS NECESITA A TODOS



Secretaría
de Salud



GOBIERNO DEL ESTADO DE
GUERRERO
2015 - 2021

SEMÁFORO DE RIESGO EPIDÉMICO
(Del 10 al 23 de mayo de 2021)

**RIESGO
MEDIO**

SE 19



0 estados

3 estados

15 estados

14 estados



MÁXIMO



ALTO



MEDIO



BAJO



GUERRERO
NOS NECESITA A TODOS



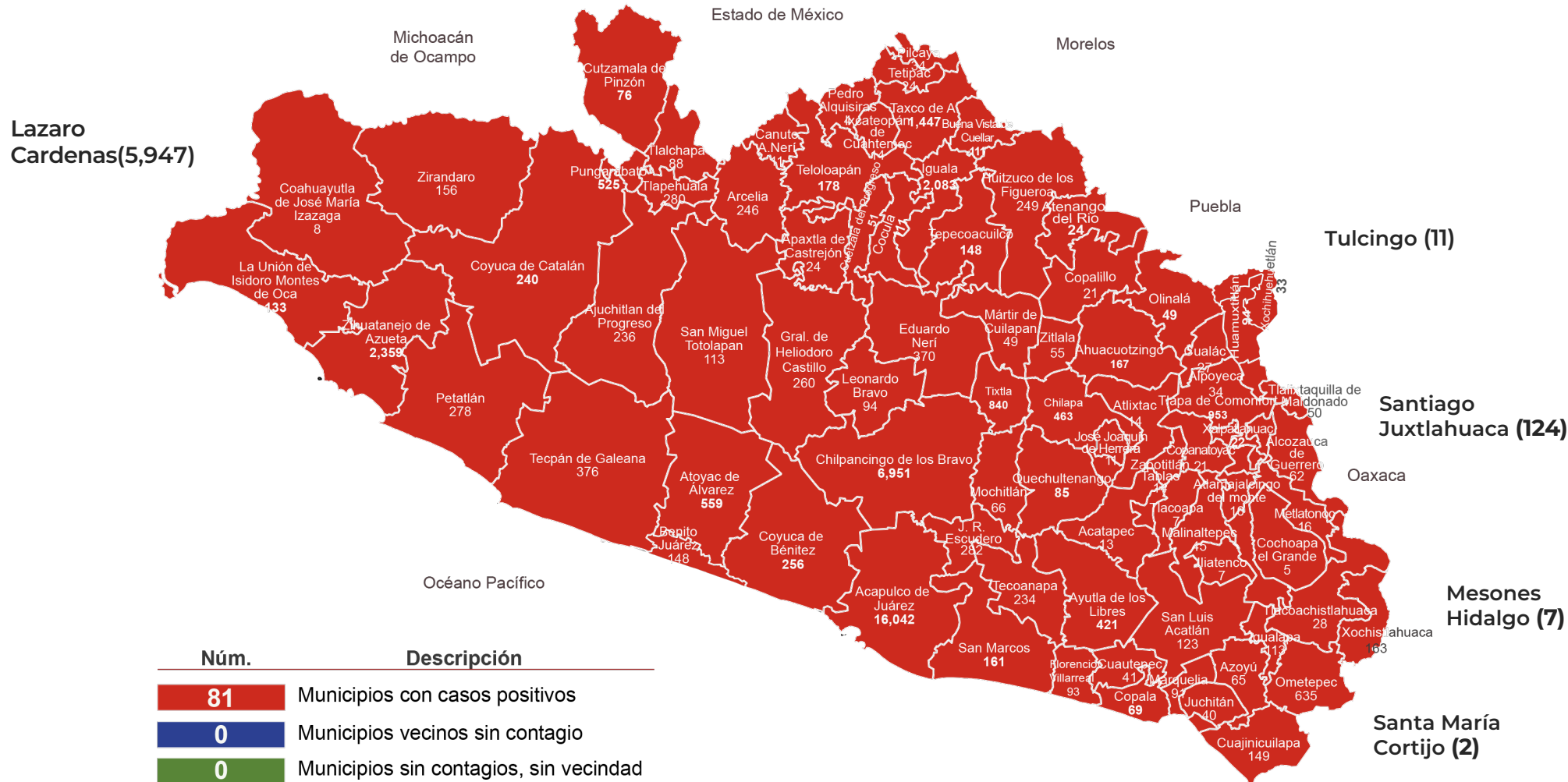
Secretaría de Salud



GOBIERNO DEL ESTADO DE
GUERRERO
2015 - 2021

PANORAMA ESTATAL (11-May-2021)

RIESGO MEDIO



40,255

Total de casos CONFIRMADOS

2,866

Total de casos SOSPECHOSOS

44,448

Total de casos NEGATIVOS

4,377

Total de DEFUNCIONES

87,569

Total de estudios realizados

30,960

Total de Recuperados

462

Total de Casos activos

Núm.	Descripción
81	Municipios con casos positivos
0	Municipios vecinos sin contagio
0	Municipios sin contagios, sin vecindad



GUERRERO
NOS NECESITA A TODOS



Secretaría
de Salud



GOBIERNO DEL ESTADO DE
GUERRERO
2015 - 2021

**RIESGO
MEDIO**



DETECCIÓN DE CASOS NUEVOS



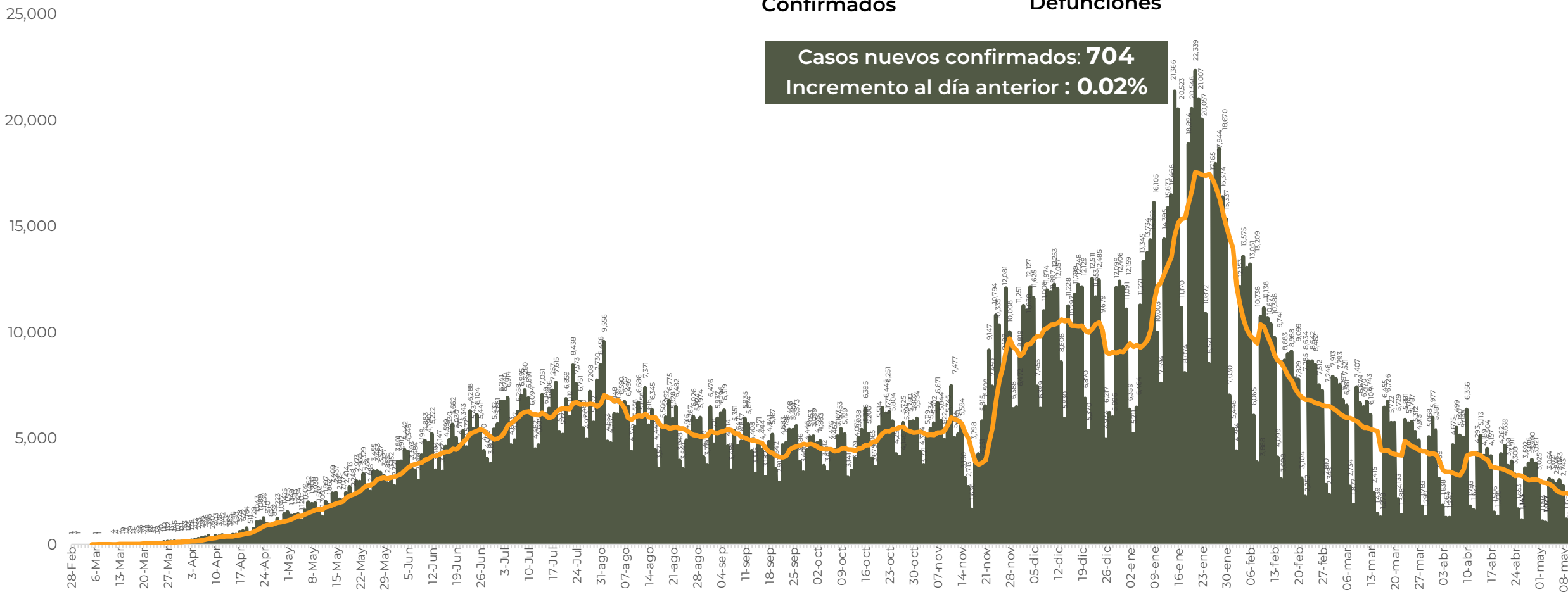
**RIESGO
MEDIO**

EVOLUCIÓN DE CASOS NUEVOS NIVEL NACIONAL (10-May-2021)

2,366,496
Confirmados

219,089
Defunciones

Casos nuevos confirmados: **704**
Incremento al día anterior : **0.02%**



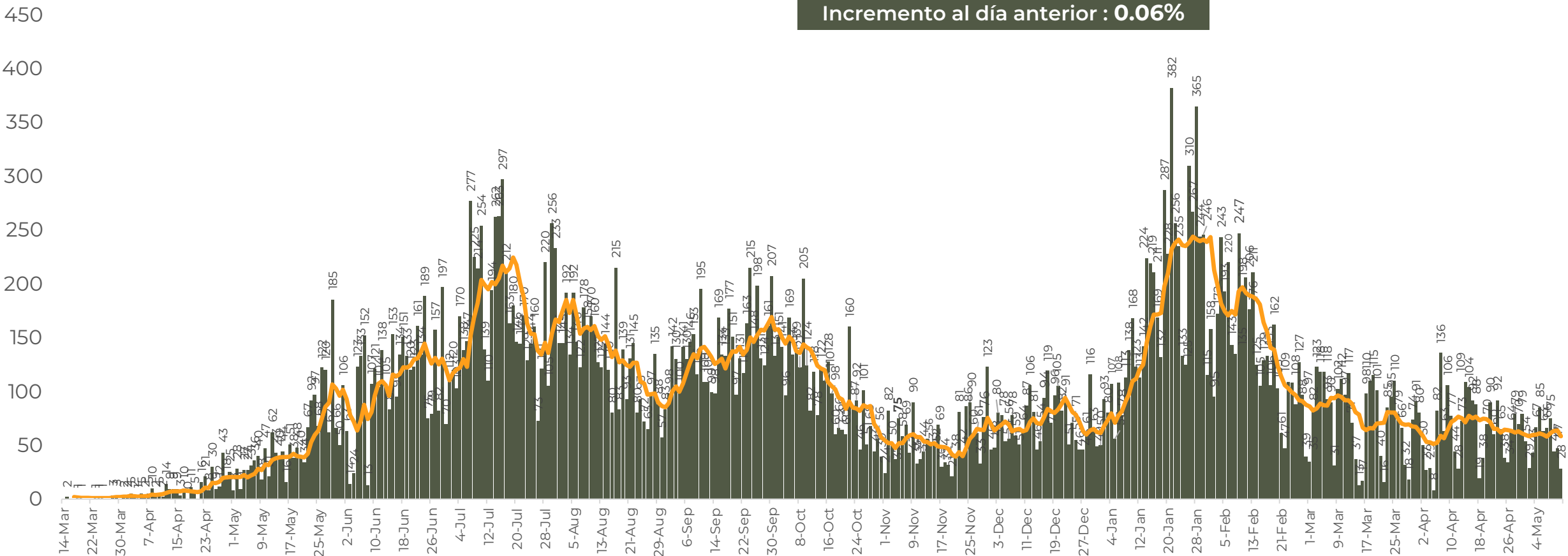


**RIESGO
MEDIO**

REGISTRO DIARIO DE CASOS POSITIVOS (11-May-2021)

N= 40,255

Casos nuevos confirmados: 28
Incremento al día anterior : 0.06%



FUENTE: SINAVE/DGE/SS: Sistema de Vigilancia Epidemiológica de COVID-19 corte de las 08:00 hrs. al 11 de mayo del 2021.



GUERRERO
NOS NECESITA A TODOS



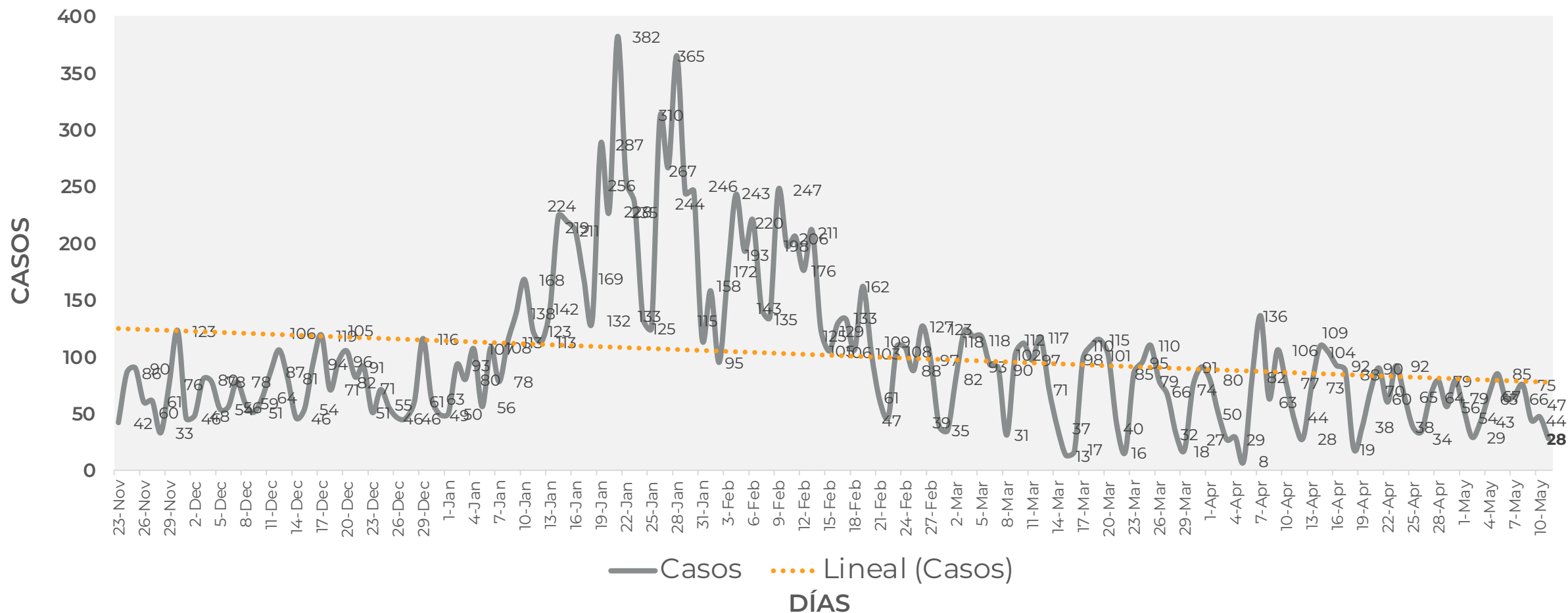
Secretaría
de Salud



GOBIERNO DEL ESTADO DE
GUERRERO
2015 - 2021

COMPORTAMIENTO ESTATAL DE REGISTRO DIARIO DE CASOS POSITIVOS (Del 23 de Noviembre al 11 de mayo 2021)

RIESGO MEDIO



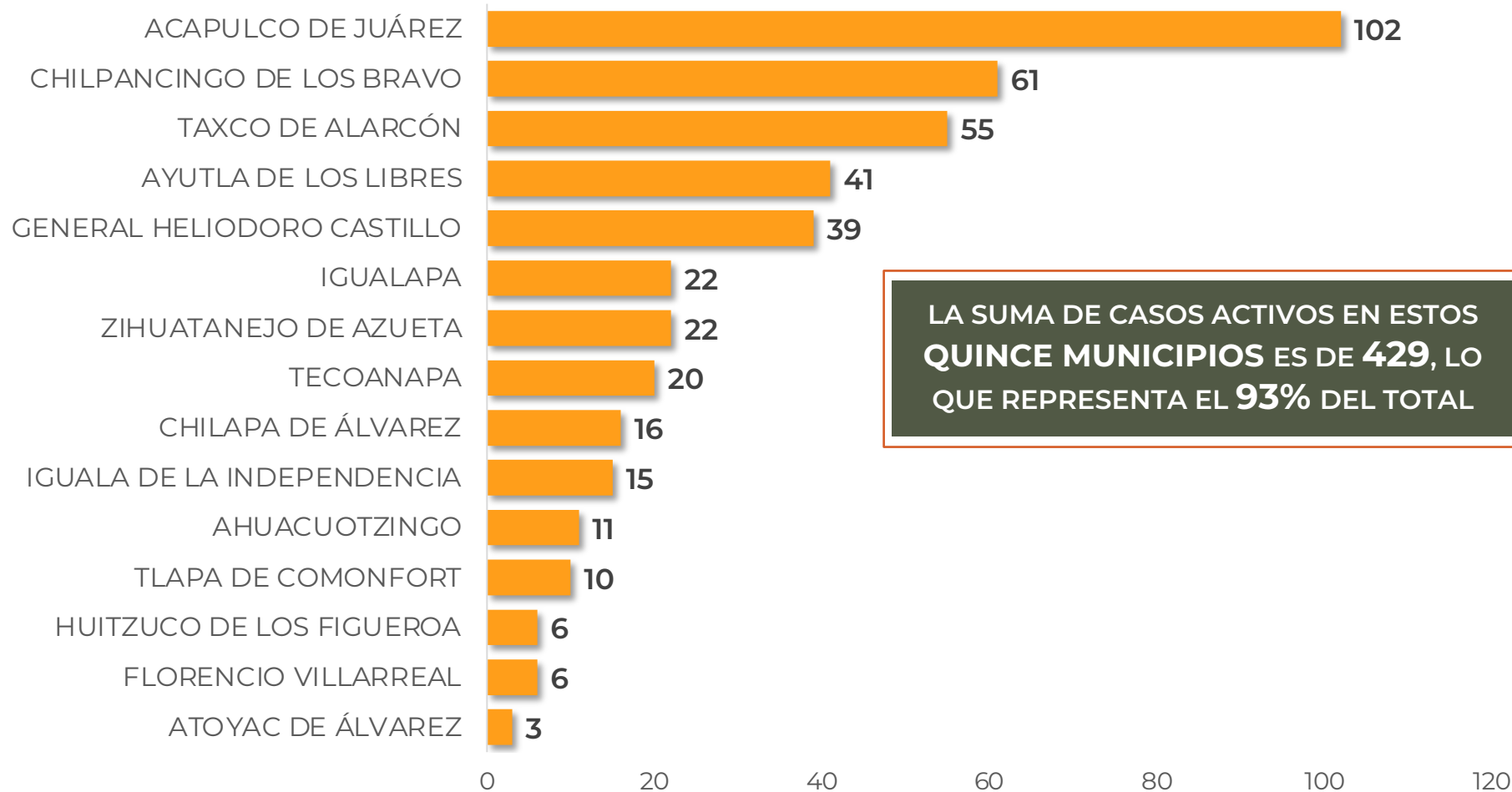


DISTRIBUCIÓN DE MUNICIPIOS CON MAYOR NÚMERO DE CASOS ACTIVOS (Del 27 de abril al 10 de mayo 2021)

**RIESGO
MEDIO**

N=462

Activos en los últimos 14 días

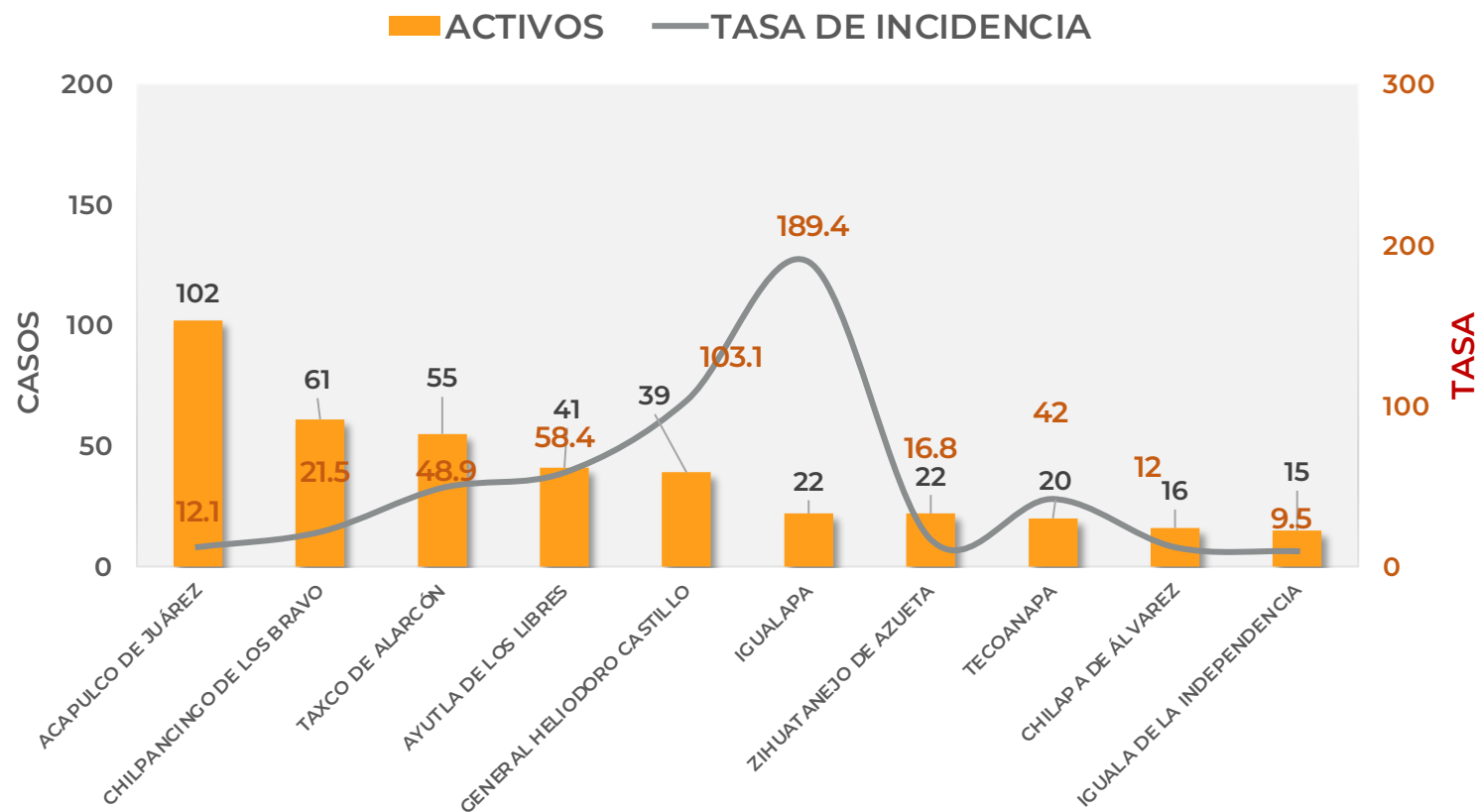




TASA DE INCIDENCIA DE CASOS ACTIVOS (Del 27 de abril al 10 de mayo 2021)

**RIESGO
MEDIO**

No. Prog.	MUNICIPIO	ACTIVOS	TASA DE INCIDENCIA
1	ACAPULCO DE JUÁREZ	102	12.1
2	CHILPANCINGO DE LOS BRAVO	61	21.5
3	TAXCO DE ALARCÓN	55	48.9
4	AYUTLA DE LOS LIBRES	41	58.4
5	GENERAL HELIODORO CASTILLO	39	103.1
6	IGUALAPA	22	189.4
7	ZIHUATANEJO DE AZUETA	22	16.8
8	TECOANAPA	20	42
9	CHILAPA DE ÁLVAREZ	16	12
10	IGUALA DE LA INDEPENDENCIA	15	9.5



TASA DE INCIDENCIA= CASOS x 100,000 / POBLACION*

*Población: Inegi 2019(POBLACIÓN UTILIZADA POR EL NIVEL FEDERAL)



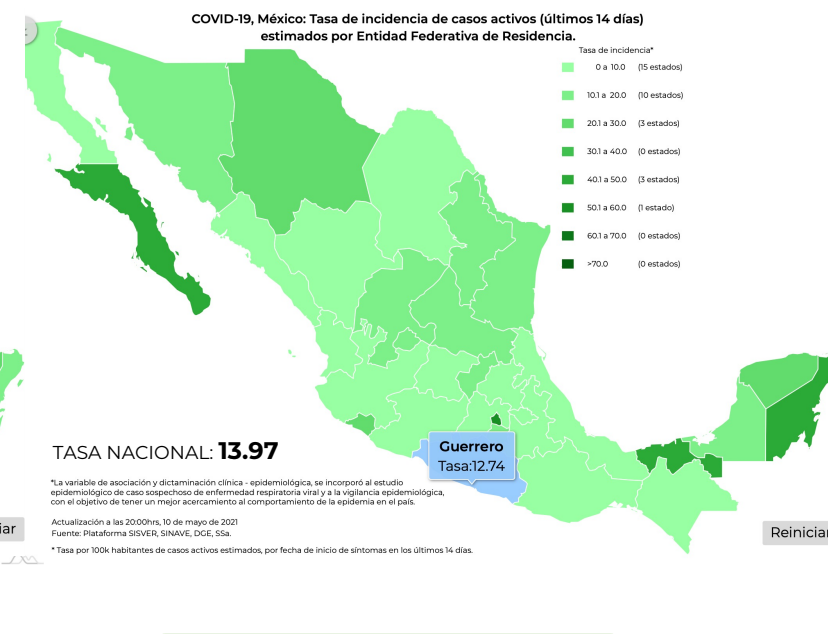
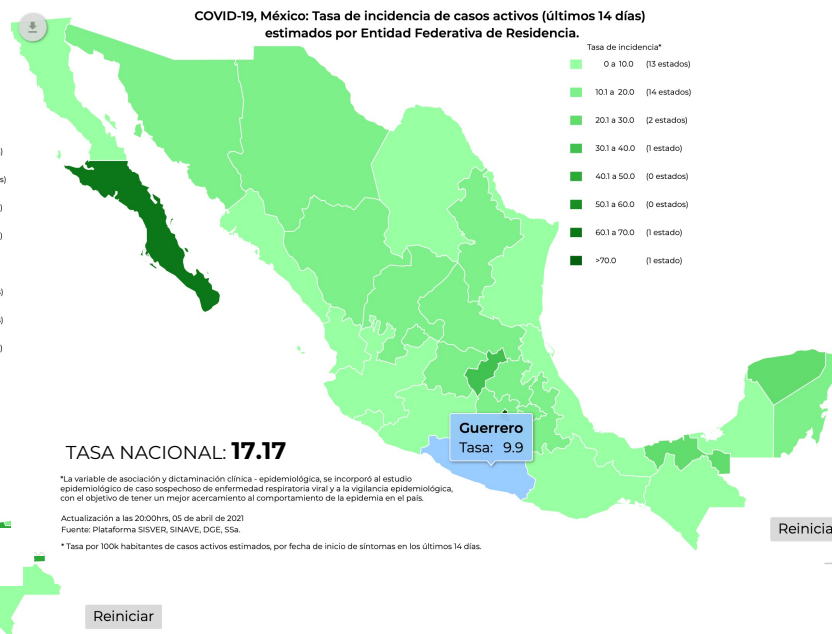
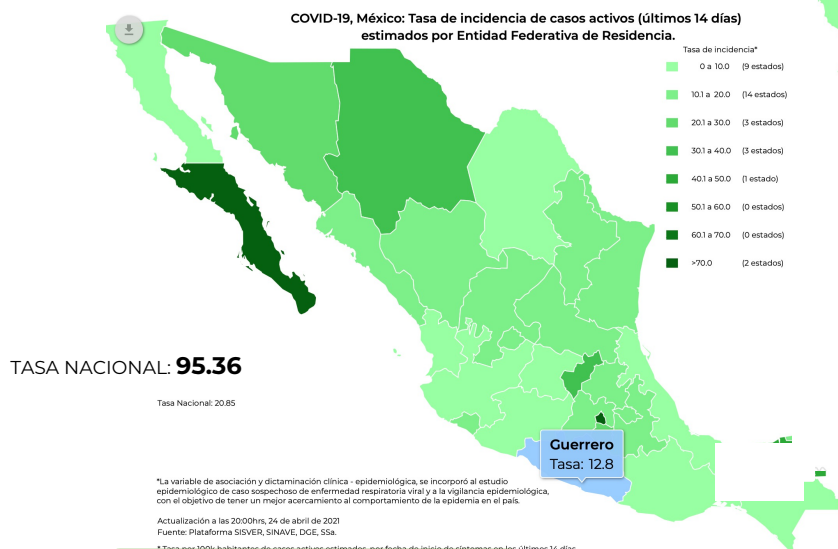
TASA DE INCIDENCIA DE CASOS ACTIVOS ESTIMADOS COMPARATIVO POR ENTIDAD FEDERATIVA (23/ene - 05/abr - 10/may de 2021)

**RIESGO
MEDIO**

Fecha: **23 de enero 2021**

Fecha: **05 de abril 2021**

Fecha: **10 de mayo 2021**



Tasa Nacional: **95.36**
Tasa Estatal: **43.62**

Tasa Nacional: **17.17**
Tasa Estatal: **9.9**

Tasa Nacional: **13.97**
Tasa Estatal: **12.74**



GUERRERO
NOS NECESITA A TODOS



Secretaría
de Salud



GOBIERNO DEL ESTADO DE
GUERRERO
2015 - 2021

**RIESGO
MEDIO**



TENDENCIA DE HOSPITALIZACIÓN



GUERRERO
NOS NECESITA A TODOS



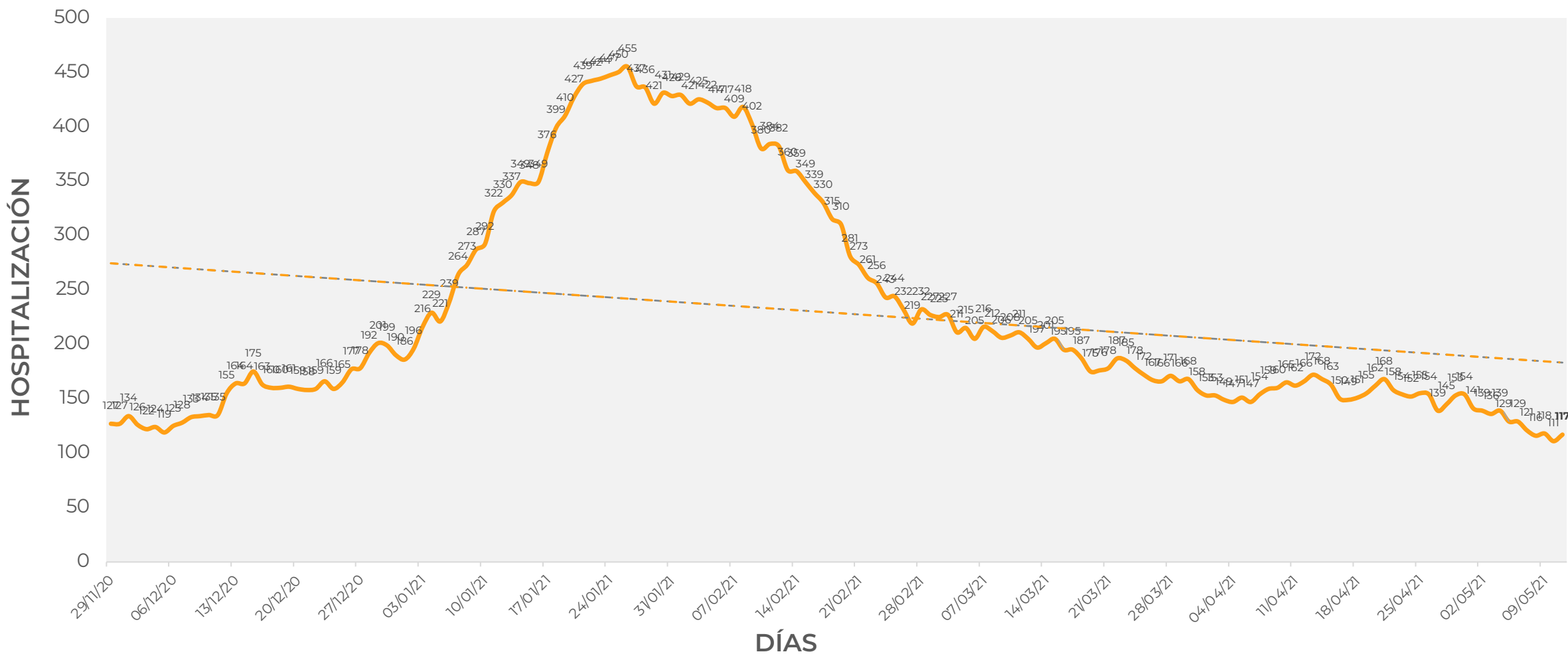
Secretaría
de Salud



GOBIERNO DEL ESTADO DE
GUERRERO
2015 - 2021

COMPORTAMIENTO ESTATAL DE HOSPITALIZACIÓN EN TIEMPO REAL DÍA A DÍA (Del 29 de Noviembre al 11 de mayo 2021)

**RIESGO
MEDIO**





GUERRERO
NOS NECESITA A TODOS



Secretaría
de Salud



GOBIERNO DEL ESTADO DE
GUERRERO
2015 - 2021

ESTADO DE SALUD DE PACIENTES HOSPITALIZADOS TIEMPO REAL (Día a Día)

**RIESGO
MEDIO**

ESTATUS	TOTAL
HOSPITALIZADO ESTABLE	15
HOSPITALIZADO GRAVE	73
HOSPITALIZADO CRÍTICO (INTUBADO)	29
TOTAL	117

Corte: **11 de mayo de 2021**



GUERRERO
NOS NECESITA A TODOS



Secretaría
de Salud

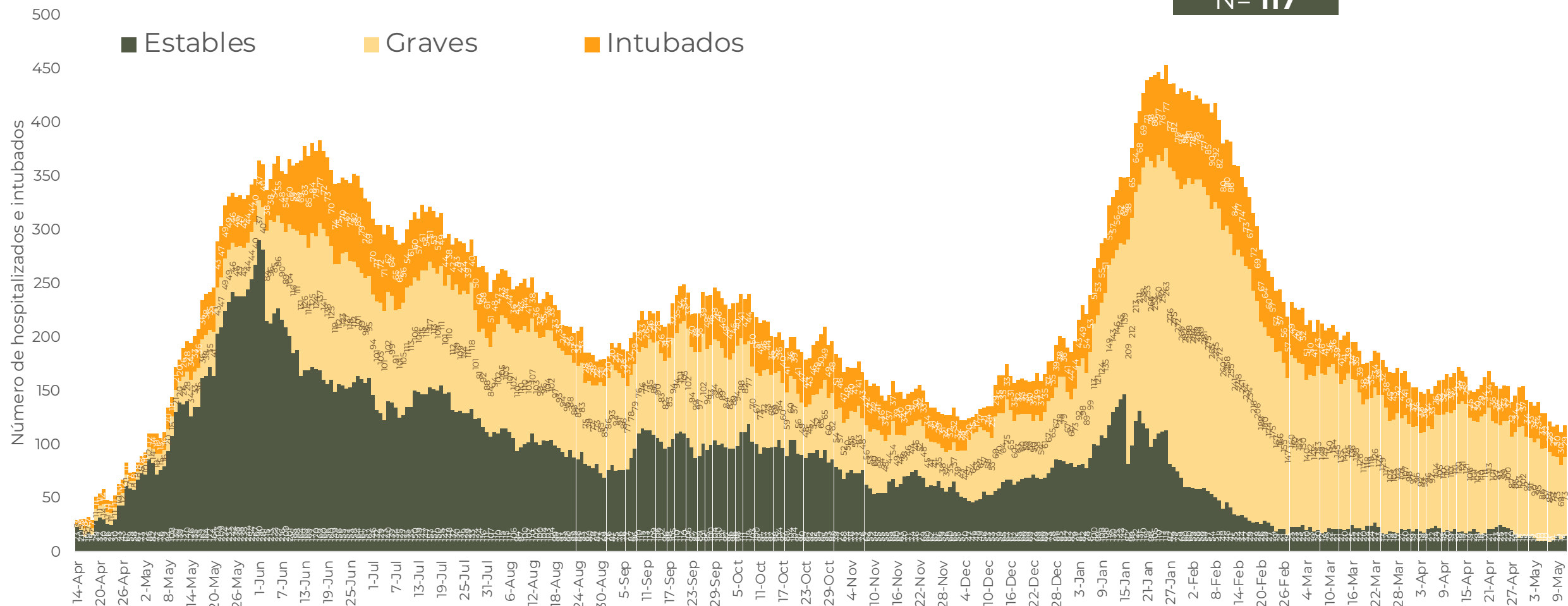


GOBIERNO DEL ESTADO DE
GUERRERO
2015 - 2021

**RIESGO
MEDIO**

TENDENCIA DE HOSPITALIZADOS COVID-19

N = 117





GUERRERO
NOS NECESITA A TODOS

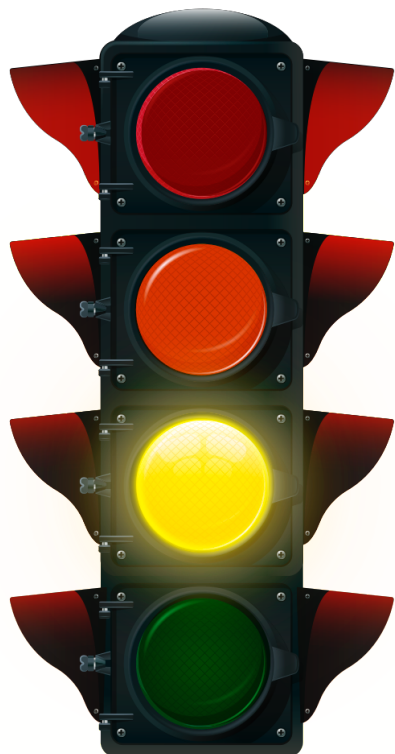


Secretaría
de Salud



GOBIERNO DEL ESTADO DE
GUERRERO
2015 - 2021

**RIESGO
MEDIO**



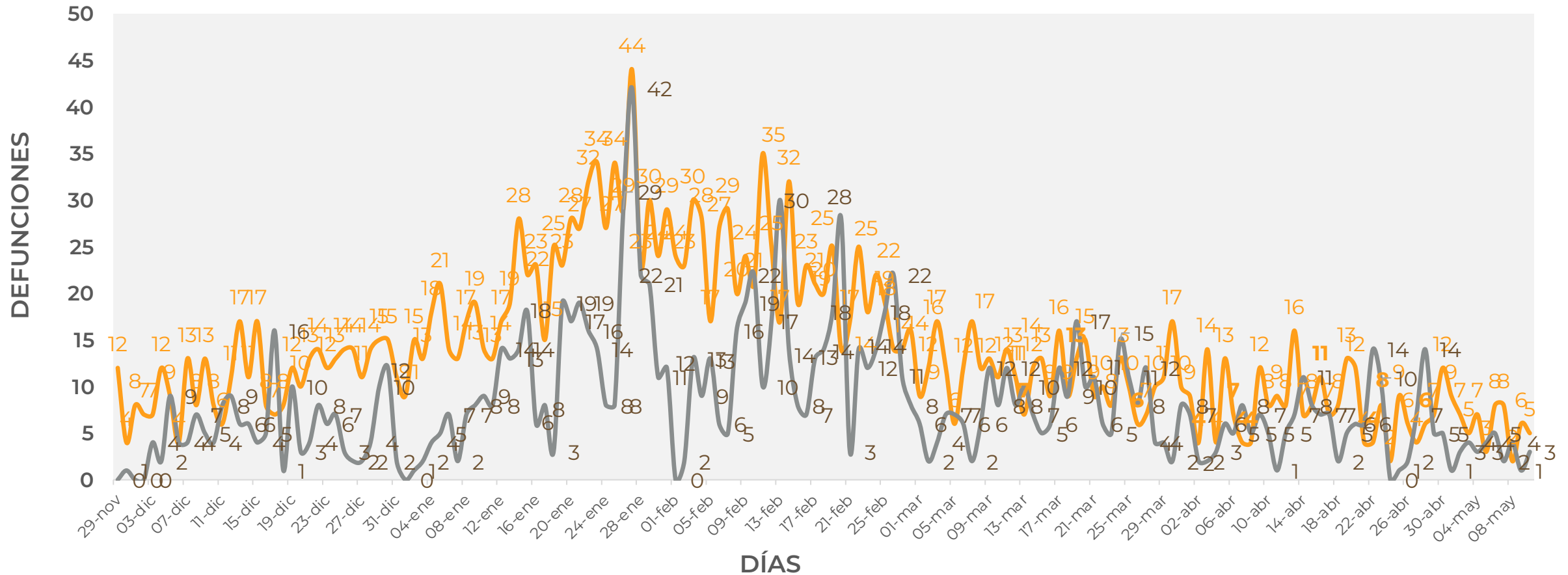
TENDENCIA DE DEFUNCIONES



COMPORTAMIENTO ESTATAL DE DEFUNCIONES EN TIEMPO REAL DÍA A DÍA VS PLATAFORMA (Del 29 de Noviembre al 10 de mayo 2021)

RIESGO MEDIO

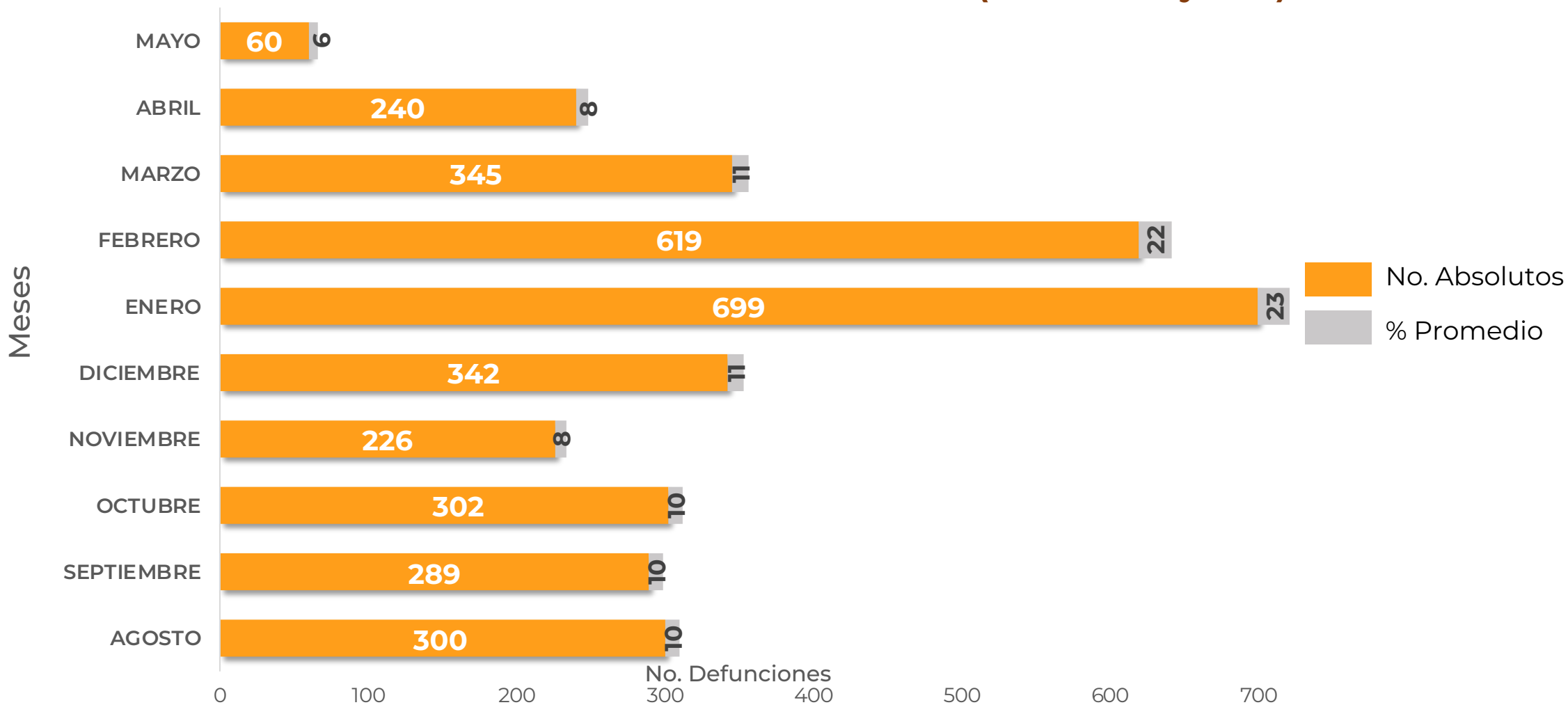
— TIEMPO REAL — PLATAFORMA





COMPARATIVO DE LAS DEFUNCIONES POR MES NÚMEROS ABSOLUTOS VS PORCENTAJE DEL DÍA A DÍA (Corte: 10-May-2021)

**RIESGO
MEDIO**



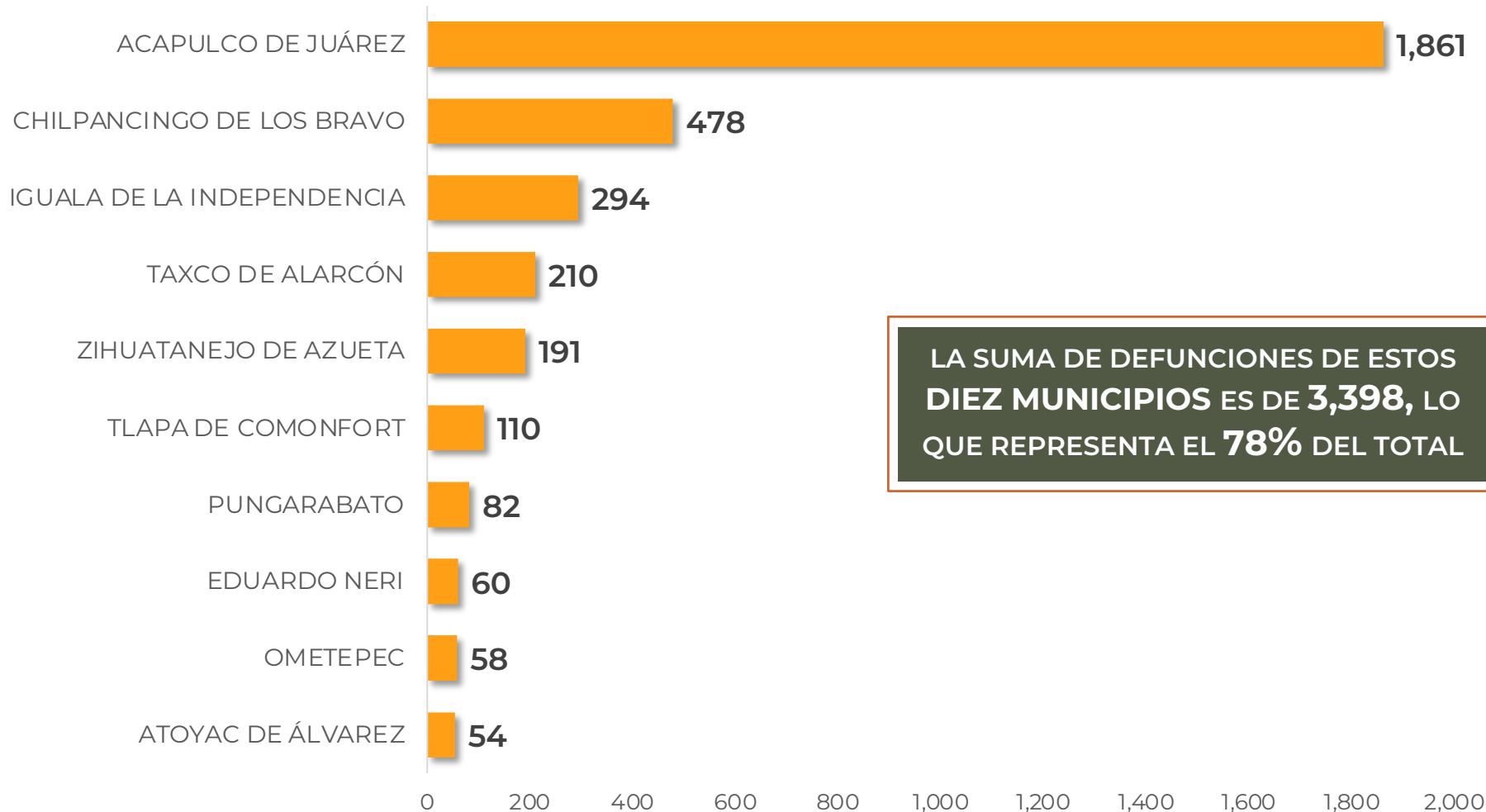
FUENTE: SINAVE/DGE/SS: Sistema de Vigilancia Epidemiológica de COVID-19 corte de las 20:00 hrs. 10 de mayo de 2021.



**RIESGO
MEDIO**

MUNICIPIOS CON MAYOR NÚMERO DE DEFUNCIONES (CORTE 10-May-2021)

N=4,377



LA SUMA DE DEFUNCIONES DE ESTOS
**DIEZ MUNICIPIOS ES DE 3,398, LO
QUE REPRESENTA EL 78% DEL TOTAL**



GUERRERO
NOS NECESITA A TODOS



Secretaría
de Salud



GOBIERNO DEL ESTADO DE
GUERRERO
2015 - 2021

**RIESGO
MEDIO**



PORCENTAJE DE OCUPACIÓN HOSPITALARIA



CONCENTRADO SECTORIAL, DISPONIBILIDAD DE CAMAS (11-May-2021)

**RIESGO
MEDIO**

Corte (11-May-2021)	DESCRIPCIÓN	TOTAL SECTORIAL		
		NÚMERO	OCUPACIÓN	% DE OCUPACIÓN
	CAMAS COVID	710	117 (+6)	16%
	CAMAS NO COVID	867 (-1)	545 (-35)	63%
	TOTAL	1,577	662	42%

Corte (10-May--2021)	DESCRIPCIÓN	TOTAL SECTORIAL		
		NÚMERO	OCUPACIÓN	% DE OCUPACIÓN
	CAMAS COVID	710	111	16%
	CAMAS NO COVID	868	580	67%
	TOTAL	1,578	691	44%



**RIESGO
MEDIO**

DISPONIBILIDAD CAMAS HOSPITALIZACIÓN GENERAL (10-May-2021)

COVID-19 México: disponibilidad de camas para hospitalización general

Entidades



Sin cambio **0** más de 70%

Sin cambio **0** entre 50% y 69%

0 entre 30% y 49%

32 menos de 30%

11%
ocupación nacional
(sin cambio)

16%
Ocupación Guerrero

29,747 camas
totales

26,384 camas
disponibles

3,363 camas
ocupadas



**RIESGO
MEDIO**

DISPONIBILIDAD CAMAS CON VENTILADOR (10-May-2021)

COVID-19 México: disponibilidad de camas para hospitalización con ventilador

Entidades



Sin cambio **0** más de 70%

Sin cambio **0** entre 50% y 69%

↓ **1** entre 30% y 49%

31 menos del 30%



+1 pp

17%

ocupación nacional

13%

Ocupación Guerrero

10,658 camas totales

8,889 camas disponibles

1,769 camas ocupadas