



GUERRERO
NOS NECESITA A TODOS



Secretaría
de Salud



GOBIERNO DEL ESTADO DE
GUERRERO
2015 - 2021

376 TRANSMISIONES



**SEMÁFORO
AMARILLO**

**RIESGO MEDIO
DE CONTAGIO
COVID-19**

EVOLUCIÓN DIARIA
#ServirSinLímites

10 DE MAYO DE 2021



**RIESGO
MEDIO**

PANORAMA NACIONAL (09-May-2021)



2,365,792

Confirmados

435,182

Sospechosos totales

3,956,386

Negativos

218,985

Defunciones

6,757,360

Personas notificadas

18,894

Activos



GUERRERO
NOS NECESITA A TODOS



Secretaría
de Salud



GOBIERNO DEL ESTADO DE
GUERRERO
2015 - 2021

SEMÁFORO DE RIESGO EPIDÉMICO
(Del 10 al 23 de mayo de 2021)

**RIESGO
MEDIO**

SE 19



0 estados

3 estados

15 estados

14 estados



MÁXIMO



ALTO



MEDIO



BAJO



PANORAMA ESTATAL (10-May-2021)

**RIESGO
MEDIO**



Lazaro Cardenas(5,947)

Tulcingo (11)

Santiago Juxtlahuaca (124)

Oaxaca

Mesones Hidalgo (7)

Santa María Cortijo (2)

40,227

Total de casos CONFIRMADOS

2,898

Total de casos SOSPECHOSOS

44,358

Total de casos NEGATIVOS

4,374

Total de DEFUNCIONES

87,483

Total de estudios realizados

30,908

Total de Recuperados

494

Total de Casos activos

Núm.

Descripción

81

Municipios con casos positivos

0

Municipios vecinos sin contagio

0

Municipios sin contagios, sin vecindad



GUERRERO
NOS NECESITA A TODOS



Secretaría
de Salud



GOBIERNO DEL ESTADO DE
GUERRERO
2015 - 2021

**RIESGO
MEDIO**



DETECCIÓN DE CASOS NUEVOS



GUERRERO
NOS NECESITA A TODOS



Secretaría
de Salud



GOBIERNO DEL ESTADO DE
GUERRERO
2015 - 2021

**RIESGO
MEDIO**

EVOLUCIÓN DE CASOS NUEVOS NIVEL NACIONAL (09-May-2021)

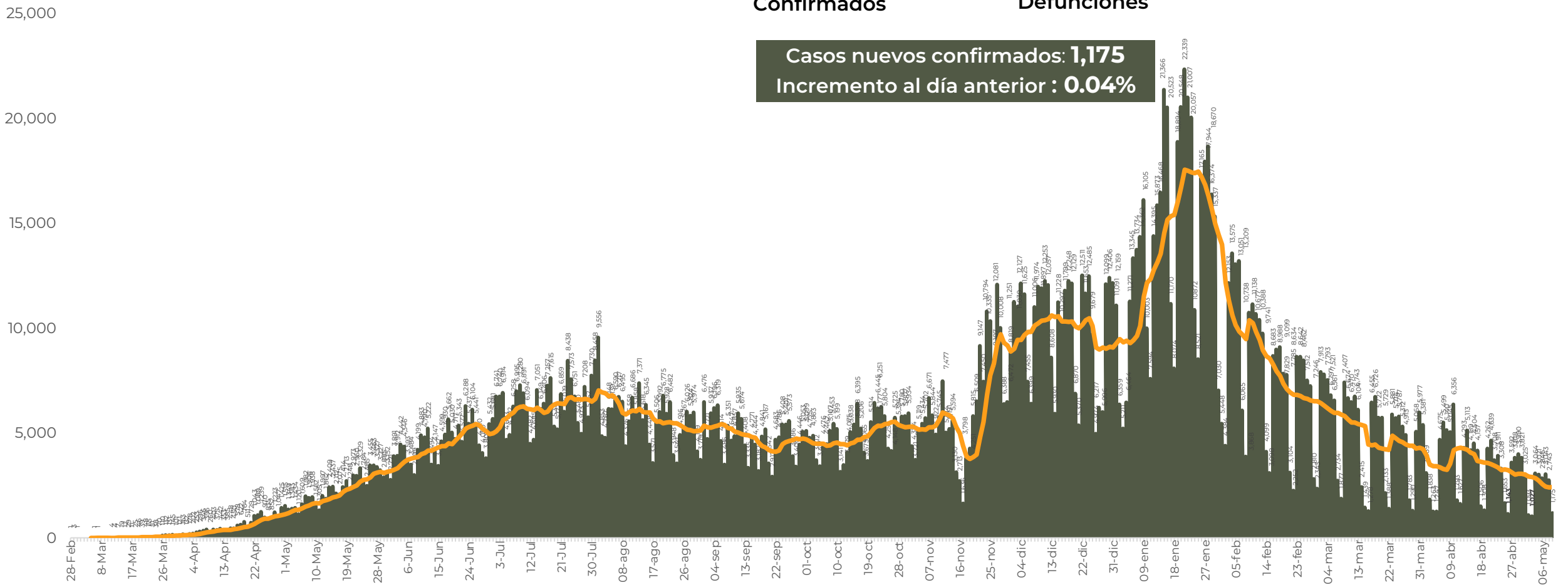
2,365,792

Confirmados

218,985

Defunciones

Casos nuevos confirmados: **1,175**
Incremento al día anterior : **0.04%**



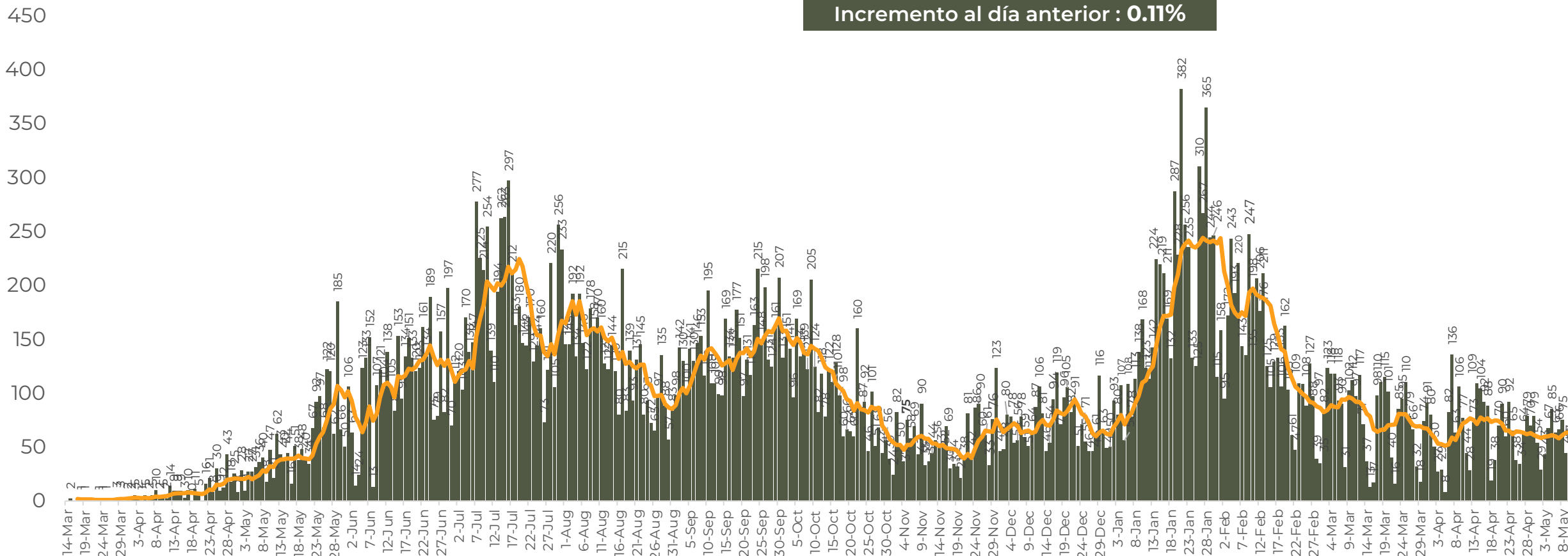


**RIESGO
MEDIO**

REGISTRO DIARIO DE CASOS POSITIVOS (10-May-2021)

N= 40,227

Casos nuevos confirmados: **47**
Incremento al día anterior : **0.11%**

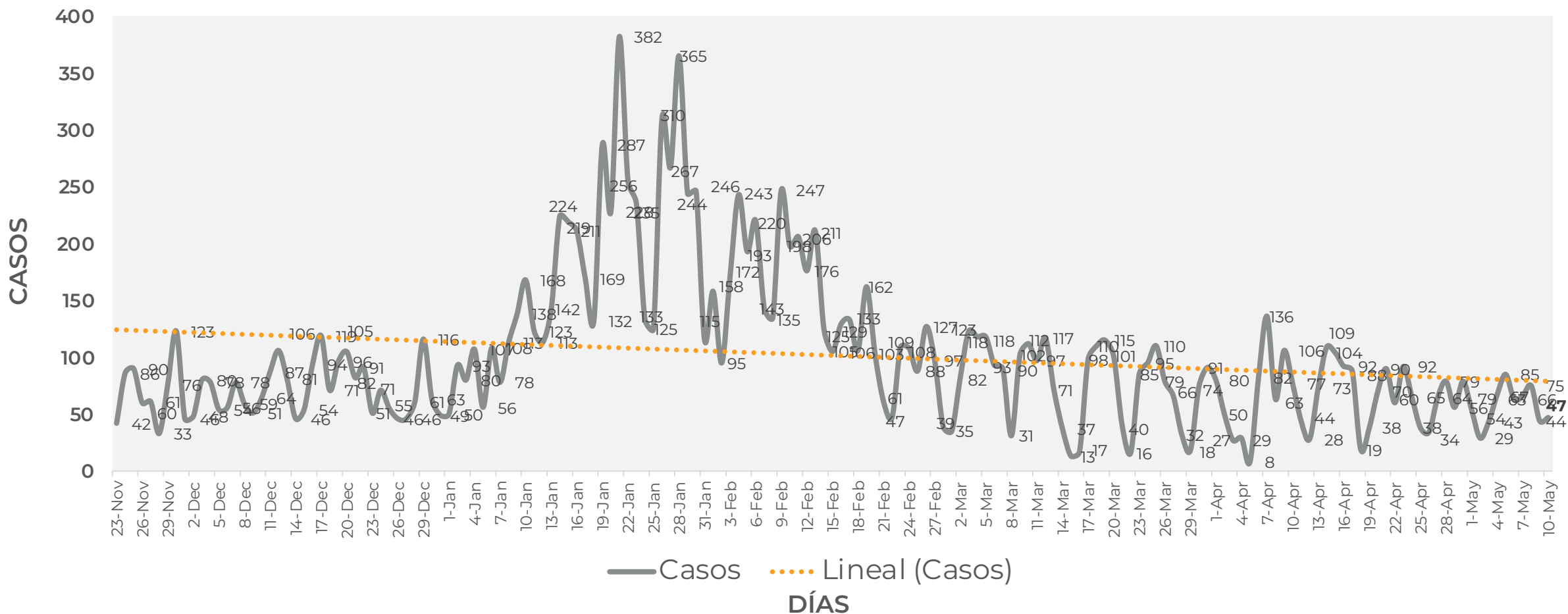


FUENTE: SINAVE/DGE/SS: Sistema de Vigilancia Epidemiológica de COVID-19 corte de las 08:00 hrs. al 10 de mayo del 2021.



COMPORTAMIENTO ESTATAL DE REGISTRO DIARIO DE CASOS POSITIVOS (Del 23 de Noviembre al 10 de mayo 2021)

RIESGO MEDIO



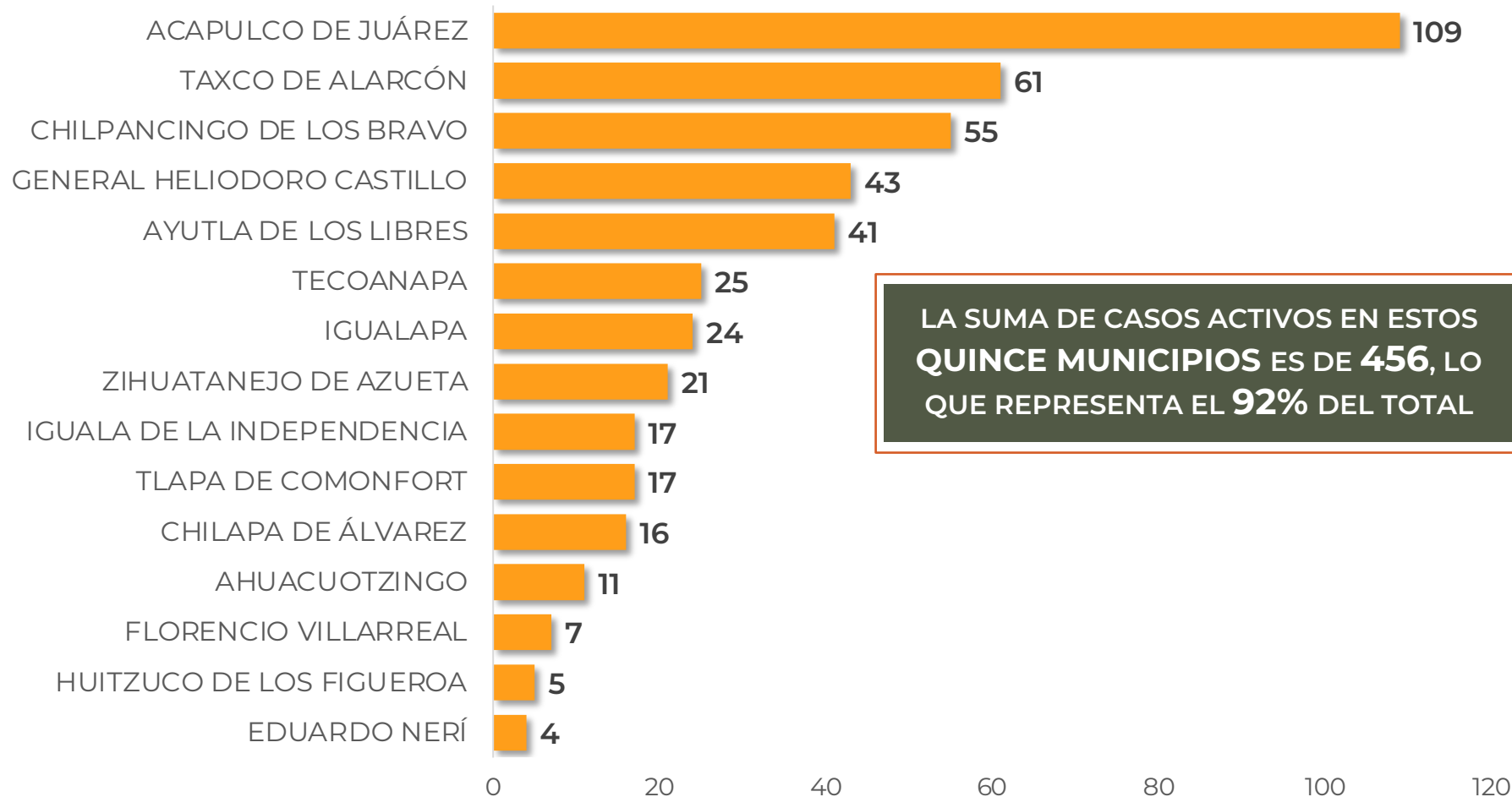


DISTRIBUCIÓN DE MUNICIPIOS CON MAYOR NÚMERO DE CASOS ACTIVOS (Del 26 de abril al 09 de mayo 2021)

**RIESGO
MEDIO**

N=494

Activos en los últimos 14 días

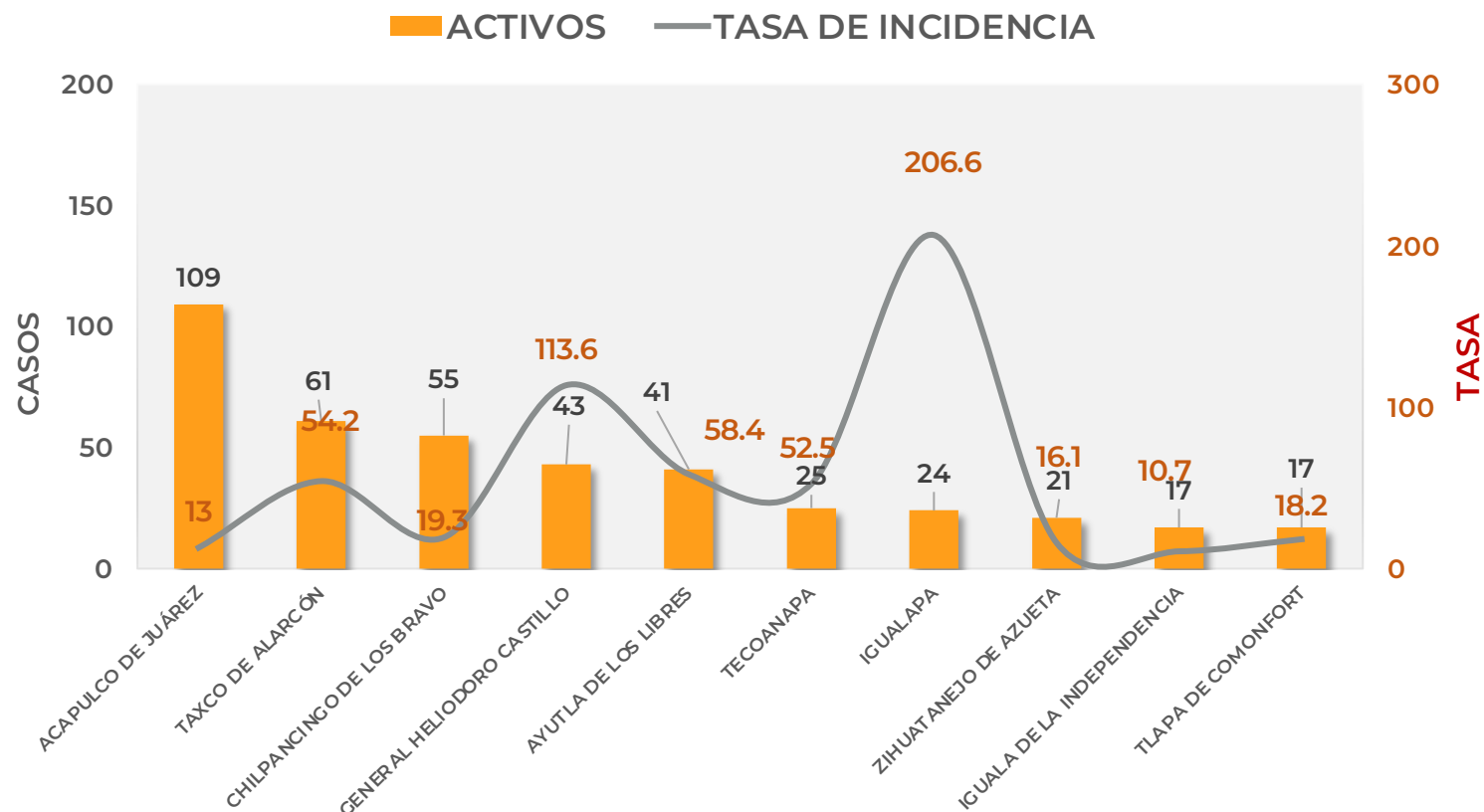




TASA DE INCIDENCIA DE CASOS ACTIVOS (Del 26 de abril al 09 de mayo 2021)

**RIESGO
MEDIO**

No. PROG.	MUNICIPIO	ACTIVOS	TASA DE INCIDENCIA
1	ACAPULCO DE JUÁREZ	109	13
2	TAXCO DE ALARCÓN	61	54.2
3	CHILPANCINGO DE LOS BRAVO	55	19.3
4	GENERAL HELIODORO CASTILLO	43	113.6
5	AYUTLA DE LOS LIBRES	41	58.4
6	TECOANAPA	25	52.5
7	IGUALAPA	24	206.6
8	ZIHUATANEJO DE AZUETA	21	16.1
9	IGUALA DE LA INDEPENDENCIA	17	10.7
10	TLAPA DE COMONFORT	17	18.2



TASA DE INCIDENCIA= CASOS x 100,000 / POBLACION*

*Población: Inegi 2019(POBLACIÓN UTILIZADA POR EL NIVEL FEDERAL)



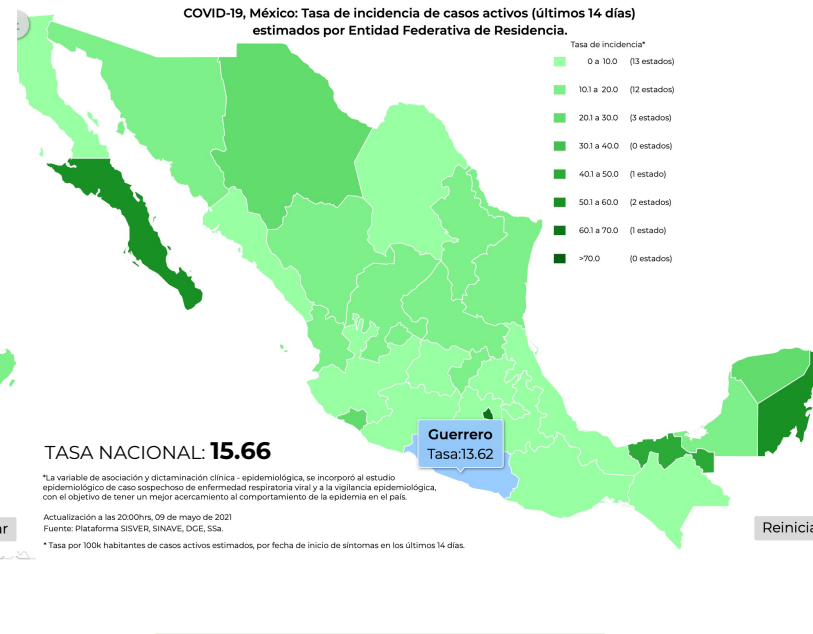
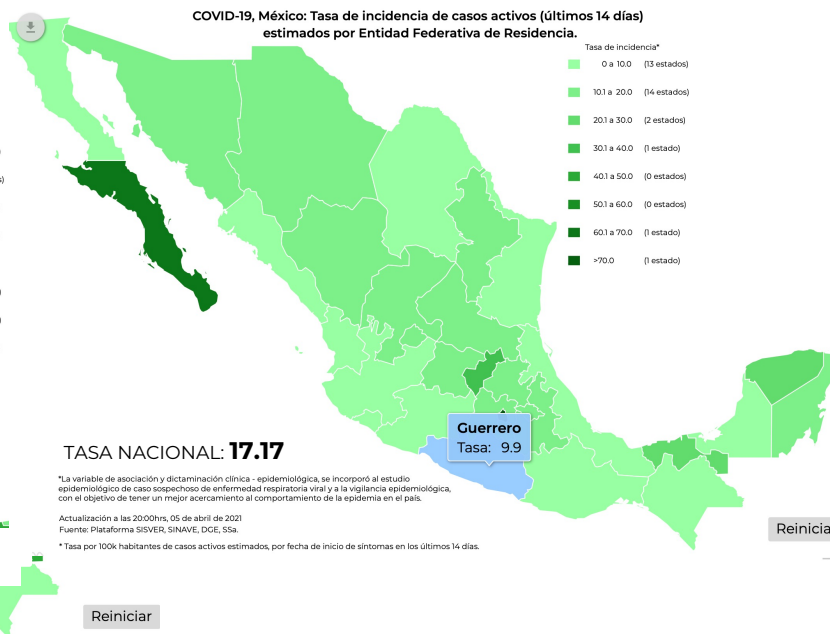
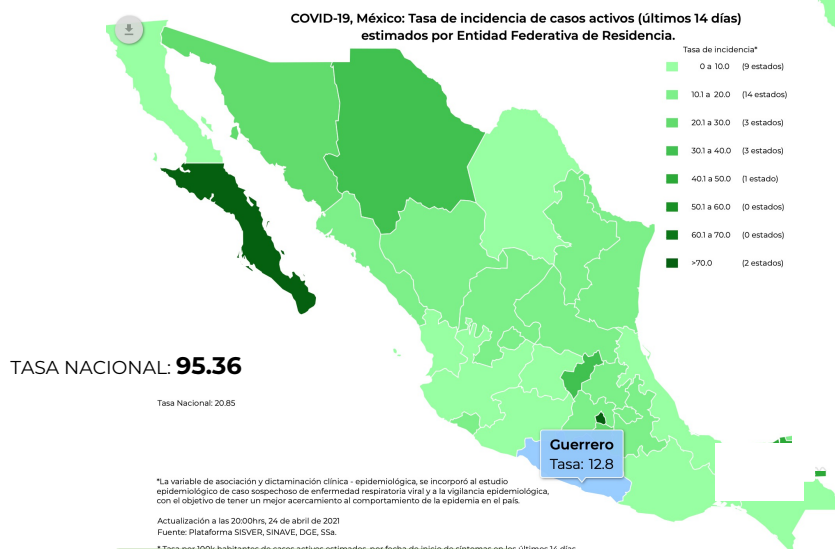
TASA DE INCIDENCIA DE CASOS ACTIVOS ESTIMADOS COMPARATIVO POR ENTIDAD FEDERATIVA (23/ene - 05/abr - 09/may de 2021)

**RIESGO
MEDIO**

Fecha: **23 de enero 2021**

Fecha: **05 de abril 2021**

Fecha: **09 de mayo 2021**



Tasa Nacional: **95.36**
Tasa Estatal: **43.62**

Tasa Nacional: **17.17**
Tasa Estatal: **9.9**

Tasa Nacional: **15.66**
Tasa Estatal: **13.62**



GUERRERO
NOS NECESITA A TODOS

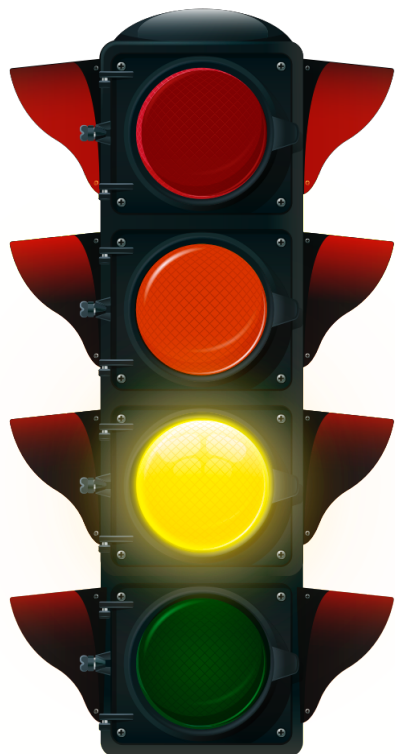


Secretaría
de Salud



GOBIERNO DEL ESTADO DE
GUERRERO
2015 - 2021

**RIESGO
MEDIO**



TENDENCIA DE HOSPITALIZACIÓN



GUERRERO
NOS NECESITA A TODOS



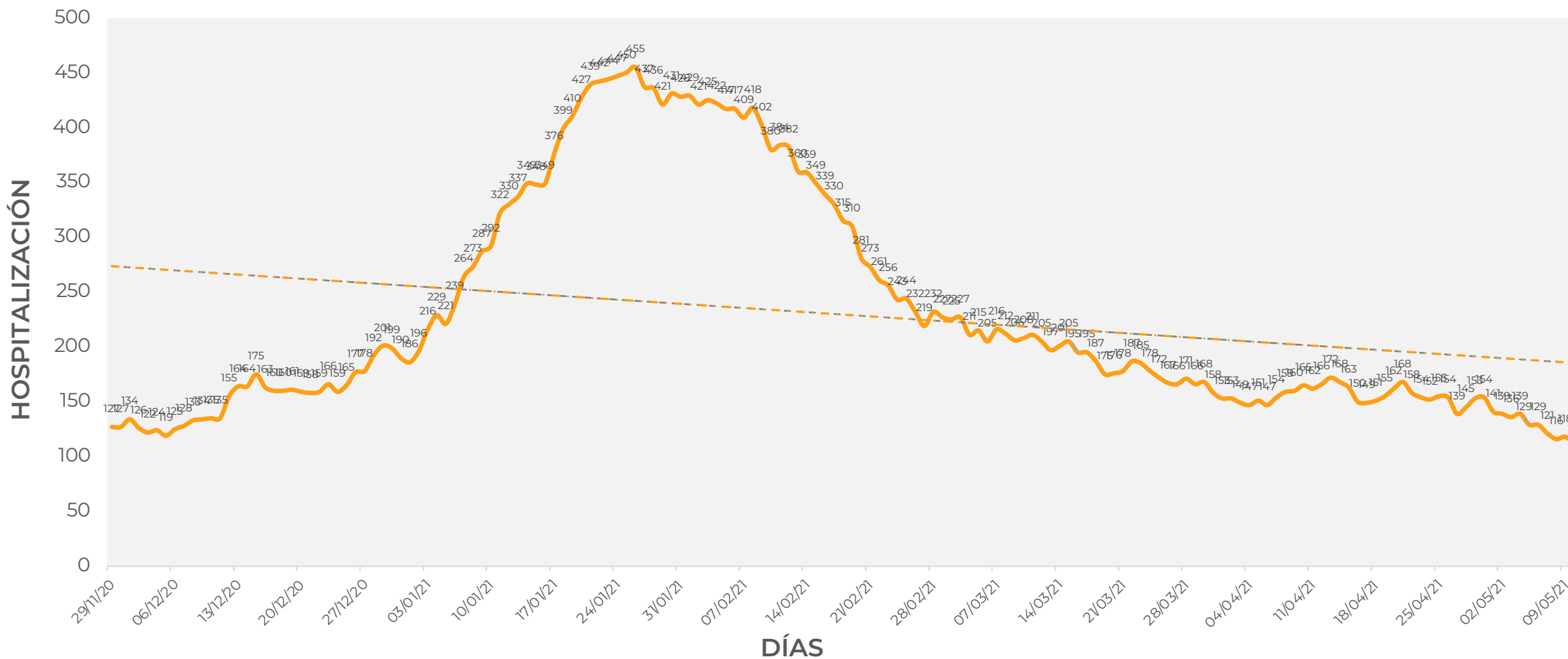
Secretaría
de Salud



GOBIERNO DEL ESTADO DE
GUERRERO
2015 - 2021

COMPORTAMIENTO ESTATAL DE HOSPITALIZACIÓN EN TIEMPO REAL DÍA A DÍA (Del 29 de Noviembre al 10 de mayo 2021)

**RIESGO
MEDIO**





GUERRERO
NOS NECESITA A TODOS



Secretaría
de Salud



GOBIERNO DEL ESTADO DE
GUERRERO
2015 - 2021

ESTADO DE SALUD DE PACIENTES HOSPITALIZADOS TIEMPO REAL (Día a Día)

**RIESGO
MEDIO**

ESTATUS	TOTAL
HOSPITALIZADO ESTABLE	12
HOSPITALIZADO GRAVE	69
HOSPITALIZADO CRÍTICO (INTUBADO)	30
TOTAL	111

Corte: **10 de mayo de 2021**



GUERRERO
NOS NECESITA A TODOS



Secretaría
de Salud

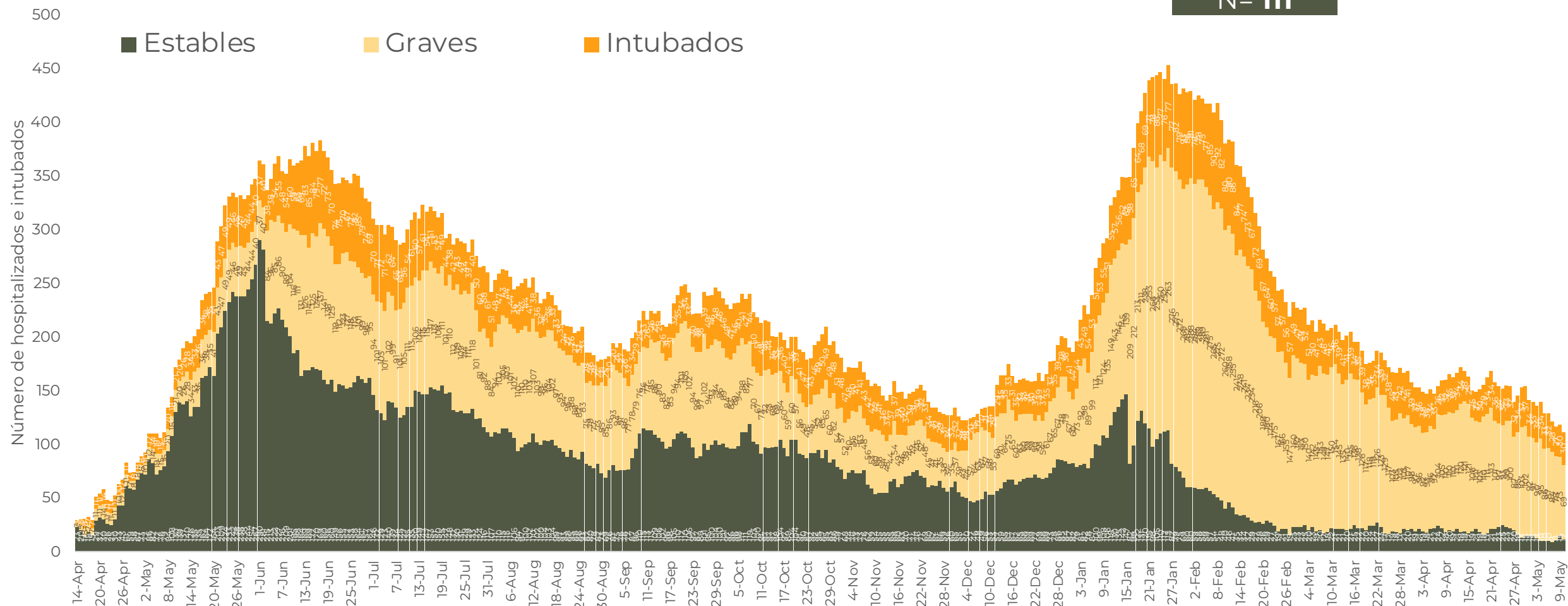


GOBIERNO DEL ESTADO DE
GUERRERO
2015 - 2021

**RIESGO
MEDIO**

TENDENCIA DE HOSPITALIZADOS COVID-19

N = 111





GUERRERO
NOS NECESITA A TODOS

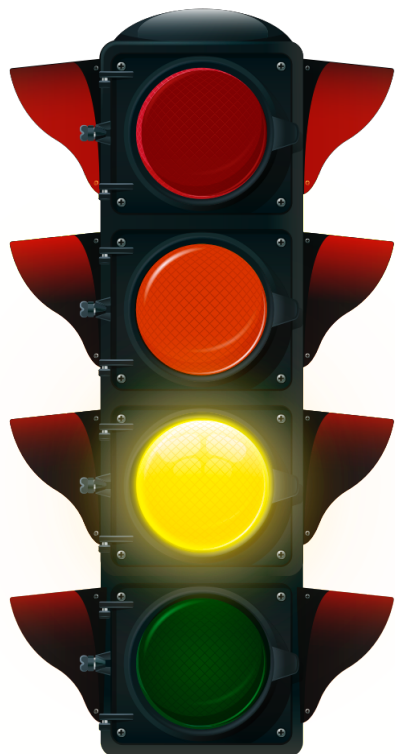


Secretaría
de Salud



GOBIERNO DEL ESTADO DE
GUERRERO
2015 - 2021

**RIESGO
MEDIO**



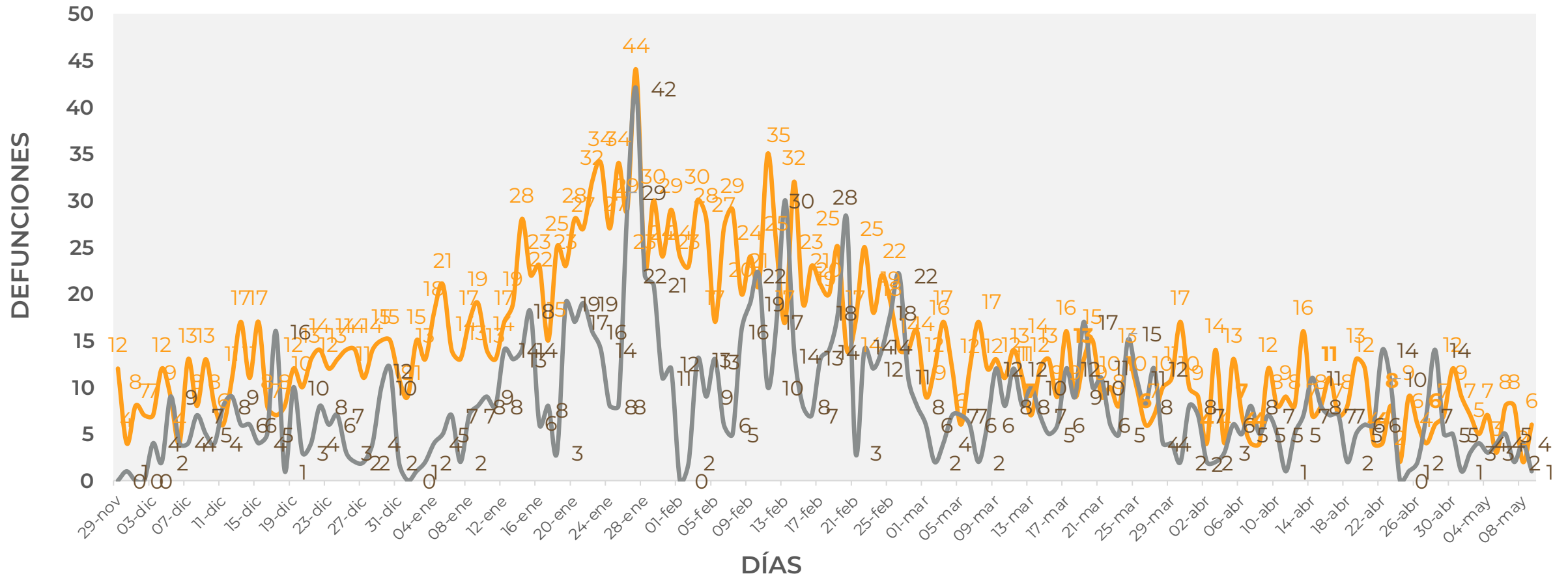
TENDENCIA DE DEFUNCIONES



COMPORTAMIENTO ESTATAL DE DEFUNCIONES EN TIEMPO REAL DÍA A DÍA VS PLATAFORMA (Del 29 de Noviembre al 09 de mayo 2021)

RIESGO MEDIO

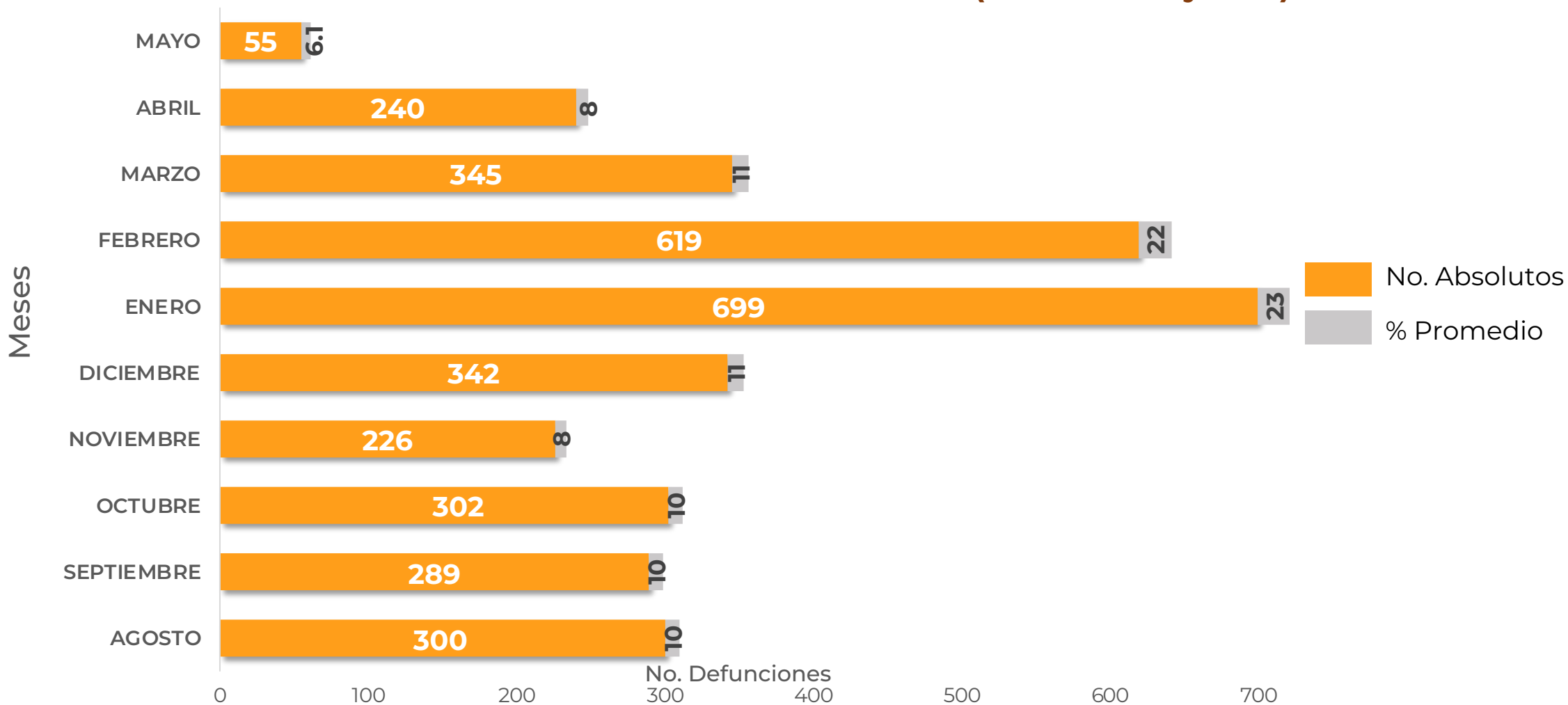
— TIEMPO REAL — PLATAFORMA





**RIESGO
MEDIO**

COMPARATIVO DE LAS DEFUNCIONES POR MES NÚMEROS ABSOLUTOS VS PORCENTAJE DEL DÍA A DÍA (Corte: 09-May-2021)



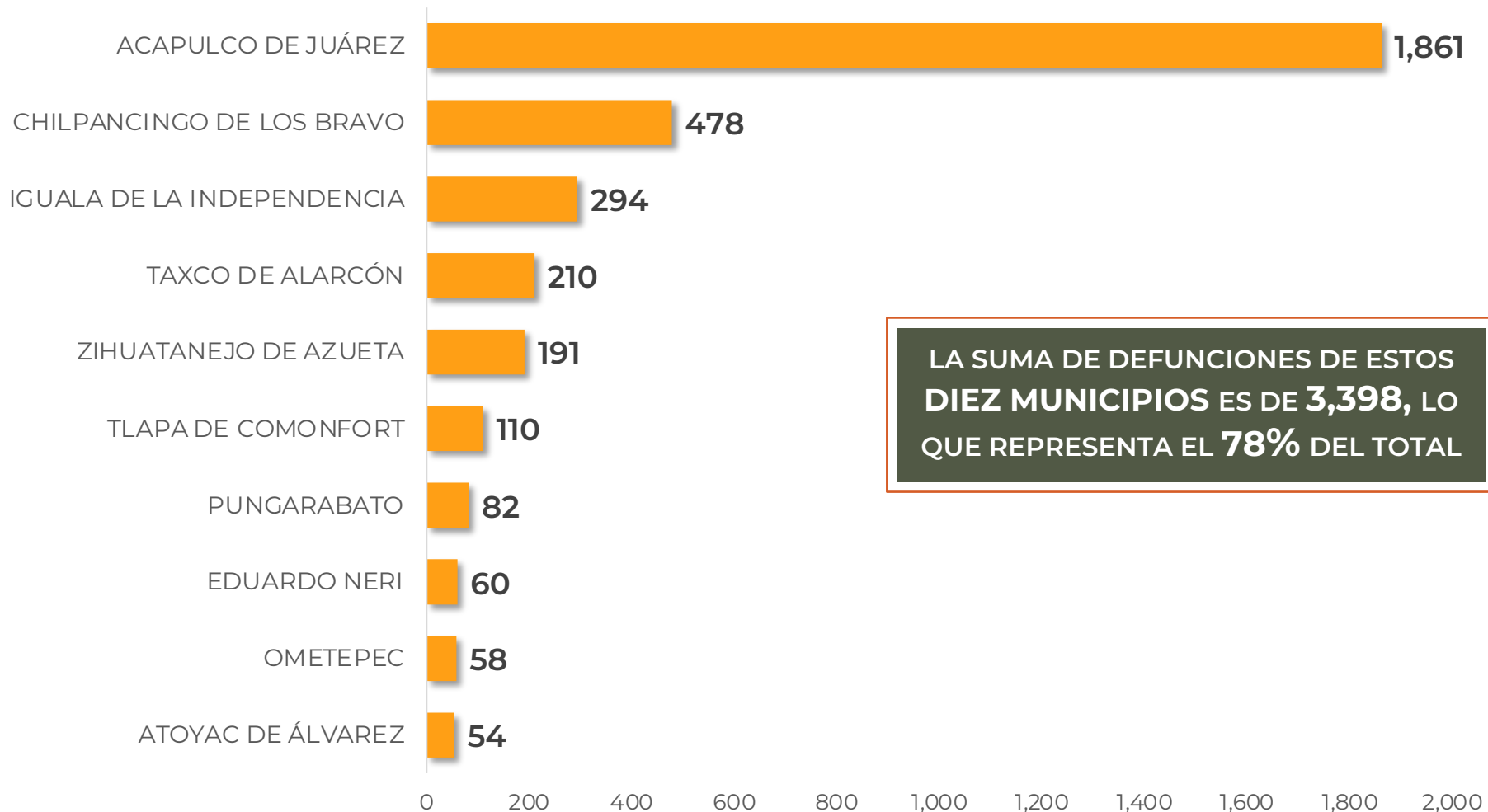
FUENTE: SINAVE/DGE/SS: Sistema de Vigilancia Epidemiológica de COVID-19 corte de las 20:00 hrs. 09 de mayo de 2021.



**RIESGO
MEDIO**

MUNICIPIOS CON MAYOR NÚMERO DE DEFUNCIONES (CORTE 09-May-2021)

N=4,374



LA SUMA DE DEFUNCIONES DE ESTOS
**DIEZ MUNICIPIOS ES DE 3,398, LO
QUE REPRESENTA EL 78% DEL TOTAL**



GUERRERO
NOS NECESITA A TODOS

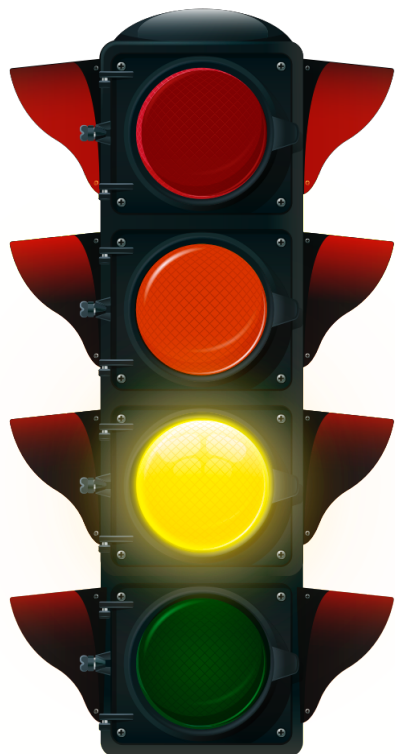


Secretaría
de Salud



GOBIERNO DEL ESTADO DE
GUERRERO
2015 - 2021

**RIESGO
MEDIO**



PORCENTAJE DE OCUPACIÓN HOSPITALARIA



CONCENTRADO SECTORIAL, DISPONIBILIDAD DE CAMAS (10-May-2021)

**RIESGO
MEDIO**

Corte (10-May-2021)	DESCRIPCIÓN	TOTAL SECTORIAL		
		NÚMERO	OCUPACIÓN	% DE OCUPACIÓN
	CAMAS COVID	710	111 (-7)	16%
	CAMAS NO COVID	868 (+1)	580 (+19)	67%
	TOTAL	1,578	691	44%

Corte (09-May--2021)	DESCRIPCIÓN	TOTAL SECTORIAL		
		NÚMERO	OCUPACIÓN	% DE OCUPACIÓN
	CAMAS COVID	710	118	17%
	CAMAS NO COVID	867	561	65%
	TOTAL	1,577	679	43%



**RIESGO
MEDIO**

DISPONIBILIDAD CAMAS HOSPITALIZACIÓN GENERAL (09-May-2021)

COVID-19 México: disponibilidad de camas para hospitalización general

Entidades



Sin cambio **0** más de 70%

Sin cambio **0** entre 50% y 69%

0 entre 30% y 49%

32 menos de 30%

11%
ocupación nacional
(sin cambio)

16%
Ocupación Guerrero

29,747 camas totales

26,384 camas disponibles

3,363 camas ocupadas



**RIESGO
MEDIO**

DISPONIBILIDAD CAMAS CON VENTILADOR (09-May-2021)

COVID-19 México: disponibilidad de camas para hospitalización con ventilador

Entidades



Sin cambio **0** más de 70%

Sin cambio **0** entre 50% y 69%

↓ **1** entre 30% y 49%

31 menos del 30%



+1 pp

17%

ocupación nacional

14%

Ocupación Guerrero

10,658 camas totales

8,889 camas disponibles

1,769 camas ocupadas