



GUERRERO
NOS NECESITA A TODOS



Secretaría
de Salud



GOBIERNO DEL ESTADO DE
GUERRERO
2015 - 2021

400 TRANSMISIONES



**SEMÁFORO
VERDE**

**RIESGO BAJO
DE CONTAGIO
COVID-19**

EVOLUCIÓN DIARIA
[#servirSinLímites](#)

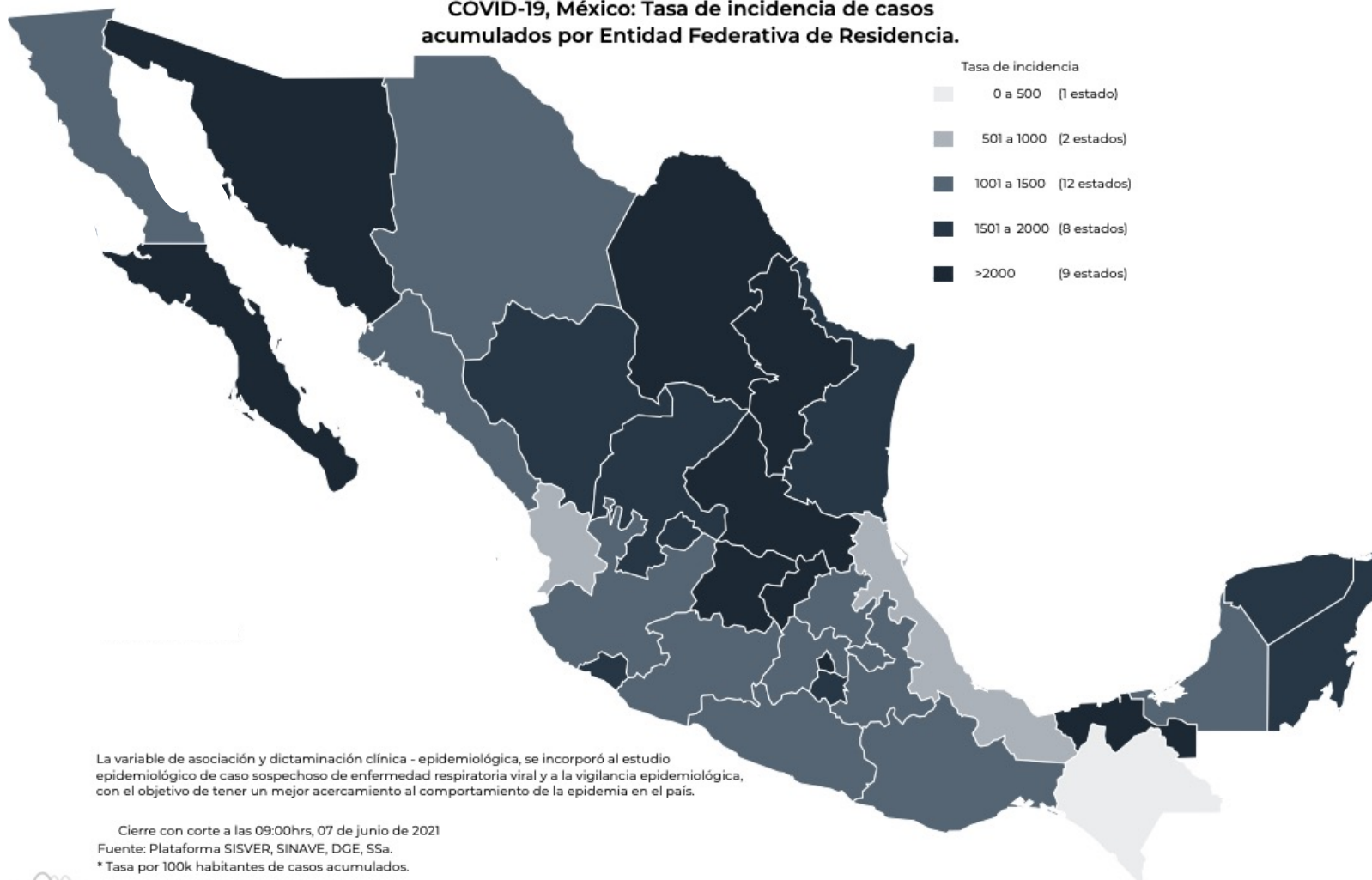
08 DE JUNIO DE 2021



**RIESGO
BAJO**

PANORAMA NACIONAL (07-Jun-2021)

COVID-19, México: Tasa de incidencia de casos acumulados por Entidad Federativa de Residencia.



2,434,562

Confirmados

433,171

Sospechosos totales

4,266,521

Negativos

228,838

Defunciones

7,134,254

Personas notificadas

17,353

Activos

La variable de asociación y dictaminación clínica - epidemiológica, se incorporó al estudio epidemiológico de caso sospechoso de enfermedad respiratoria viral y a la vigilancia epidemiológica, con el objetivo de tener un mejor acercamiento al comportamiento de la epidemia en el país.

Cierre con corte a las 09:00hrs, 07 de junio de 2021

Fuente: Plataforma SISVER, SINAVE, DGE, SSa.

*Tasa por 100k habitantes de casos acumulados.



GUERRERO
NOS NECESITA A TODOS



Secretaría
de Salud



GOBIERNO DEL ESTADO DE
GUERRERO
2015 - 2021

SEMÁFORO DE RIESGO EPIDÉMICO (Del 07 al 20 de junio de 2021)

**RIESGO
BAJO**

SE 23



0 estados

4 estados

9 estados

19 estados



MÁXIMO



ALTO



MEDIO



BAJO



PANORAMA ESTATAL (08-Jun-2021)

**RIESGO
BAJO**

41,324

Total de casos CONFIRMADOS

2,760

Total de casos SOSPECHOSOS

48,203

Total de casos NEGATIVOS

4,494

Total de DEFUNCIONES

92,287

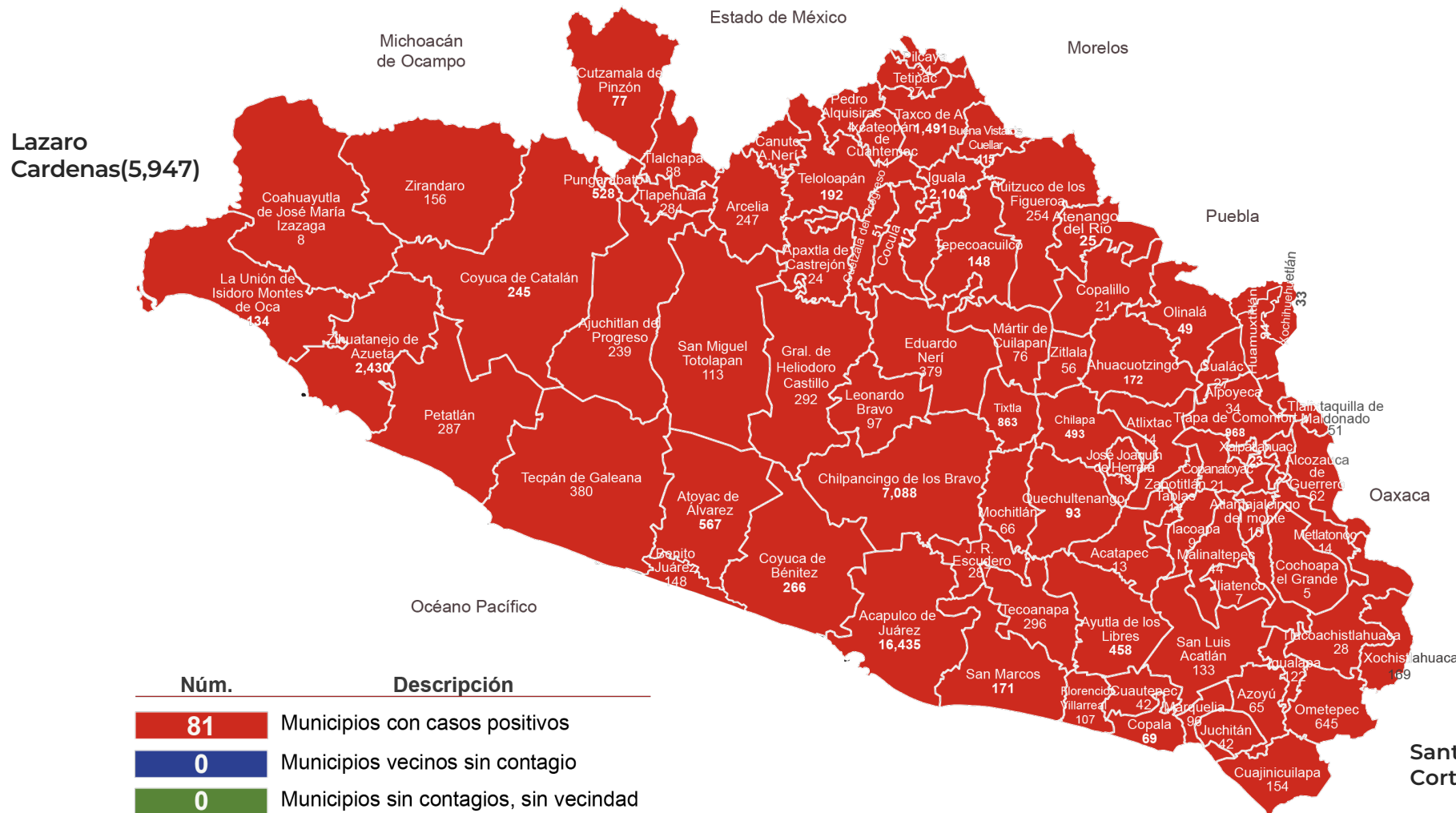
Total de estudios realizados

32,070

Total de Recuperados

184

Total de Casos activos



Lazaro
Cardenas(5,947)

Mesones
Hidalgo (7)

Santa María
Cortijo (2)

Núm.	Descripción
81	Municipios con casos positivos
0	Municipios vecinos sin contagio
0	Municipios sin contagios, sin vecindad



GUERRERO
NOS NECESITA A TODOS

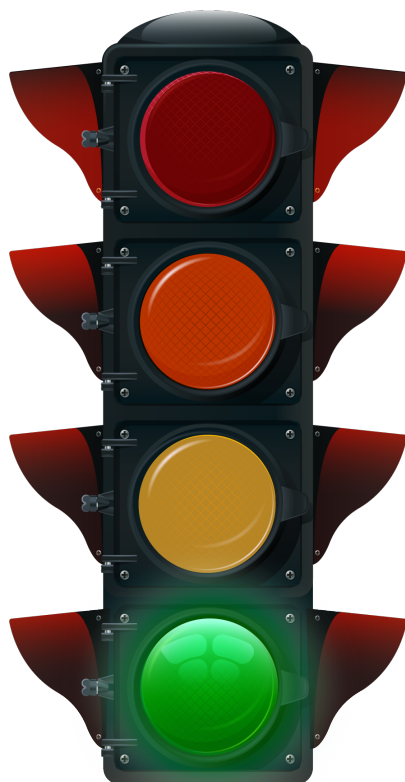


Secretaría
de Salud



GOBIERNO DEL ESTADO DE
GUERRERO
2015 - 2021

**RIESGO
BAJO**



DETECCIÓN DE CASOS NUEVOS

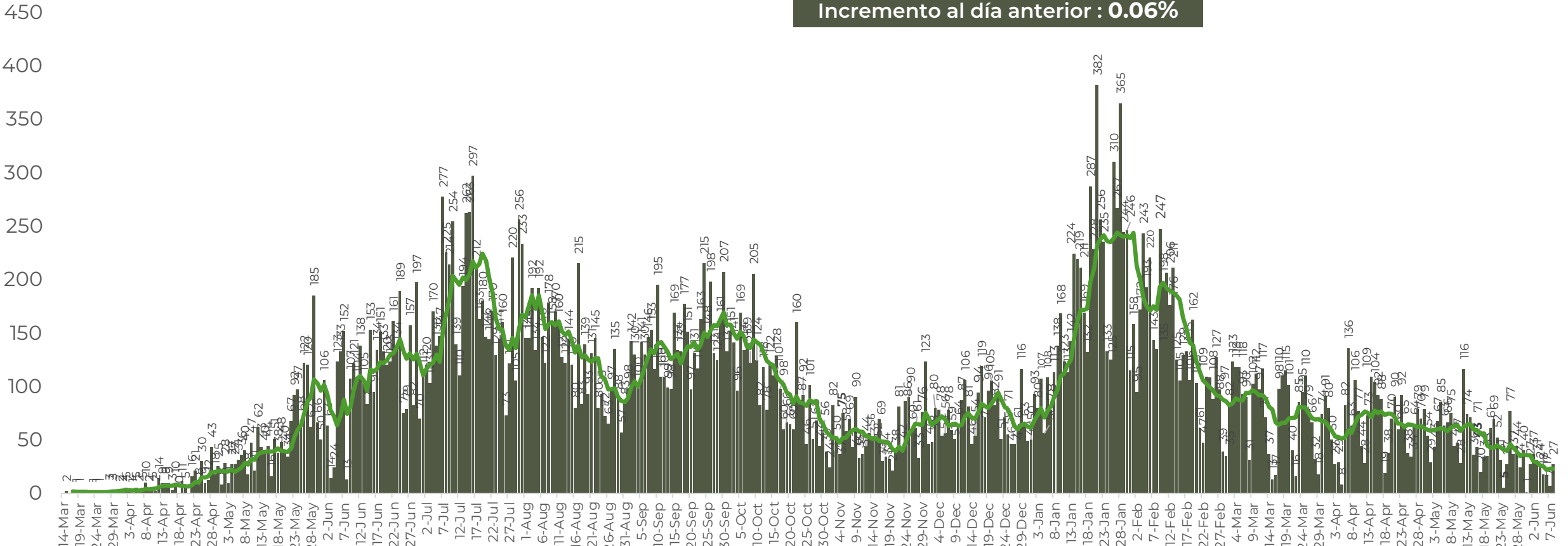


**RIESGO
BAJO**

REGISTRO DIARIO DE CASOS POSITIVOS (08-Jun-2021)

N= 41,297

Casos nuevos confirmados: **27**
Incremento al día anterior : **0.06%**



FUENTE: SINAVE/DGE/SS: Sistema de Vigilancia Epidemiológica de COVID-19 corte de las 08:00 hrs. al 08 de junio del 2021.



GUERRERO
NOS NECESITA A TODOS



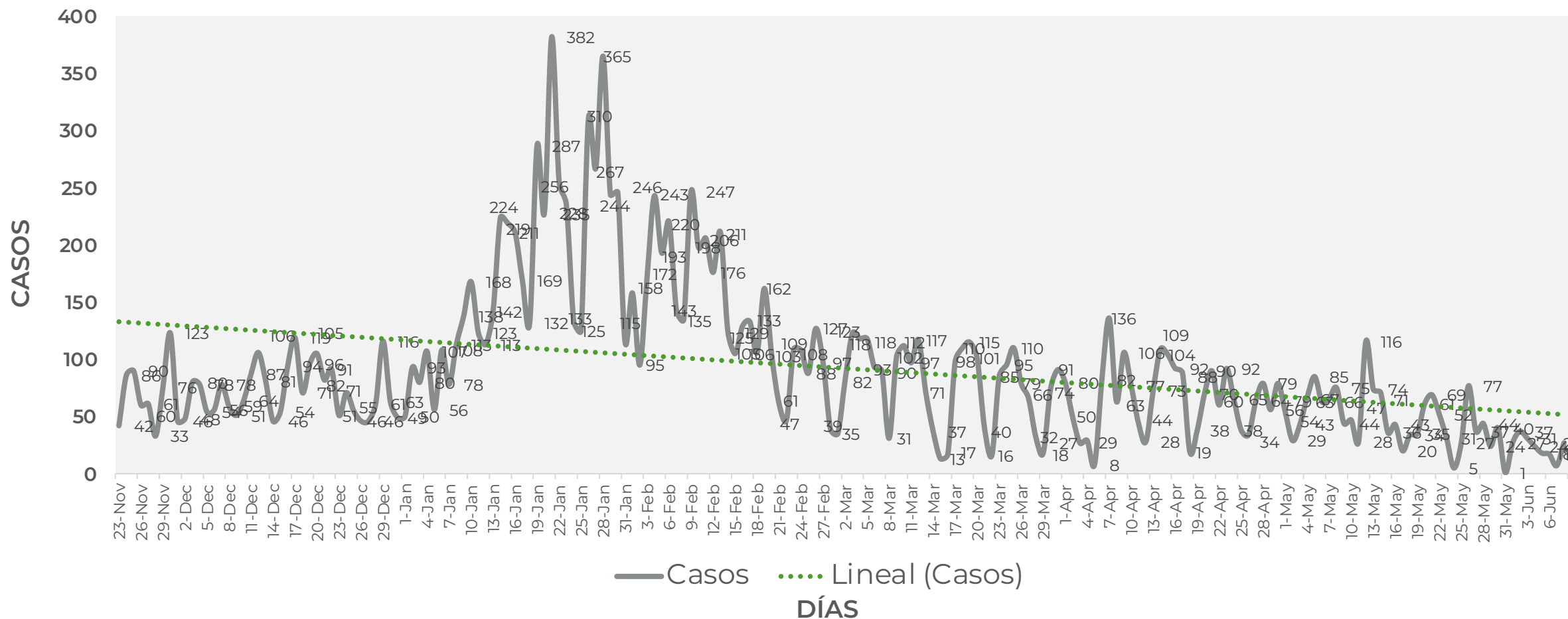
Secretaría
de Salud



GOBIERNO DEL ESTADO DE
GUERRERO
2015 - 2021

COMPORTAMIENTO ESTATAL DE REGISTRO DIARIO DE CASOS POSITIVOS (Del 23 de Noviembre al 08 de junio 2021)

**RIESGO
BAJO**





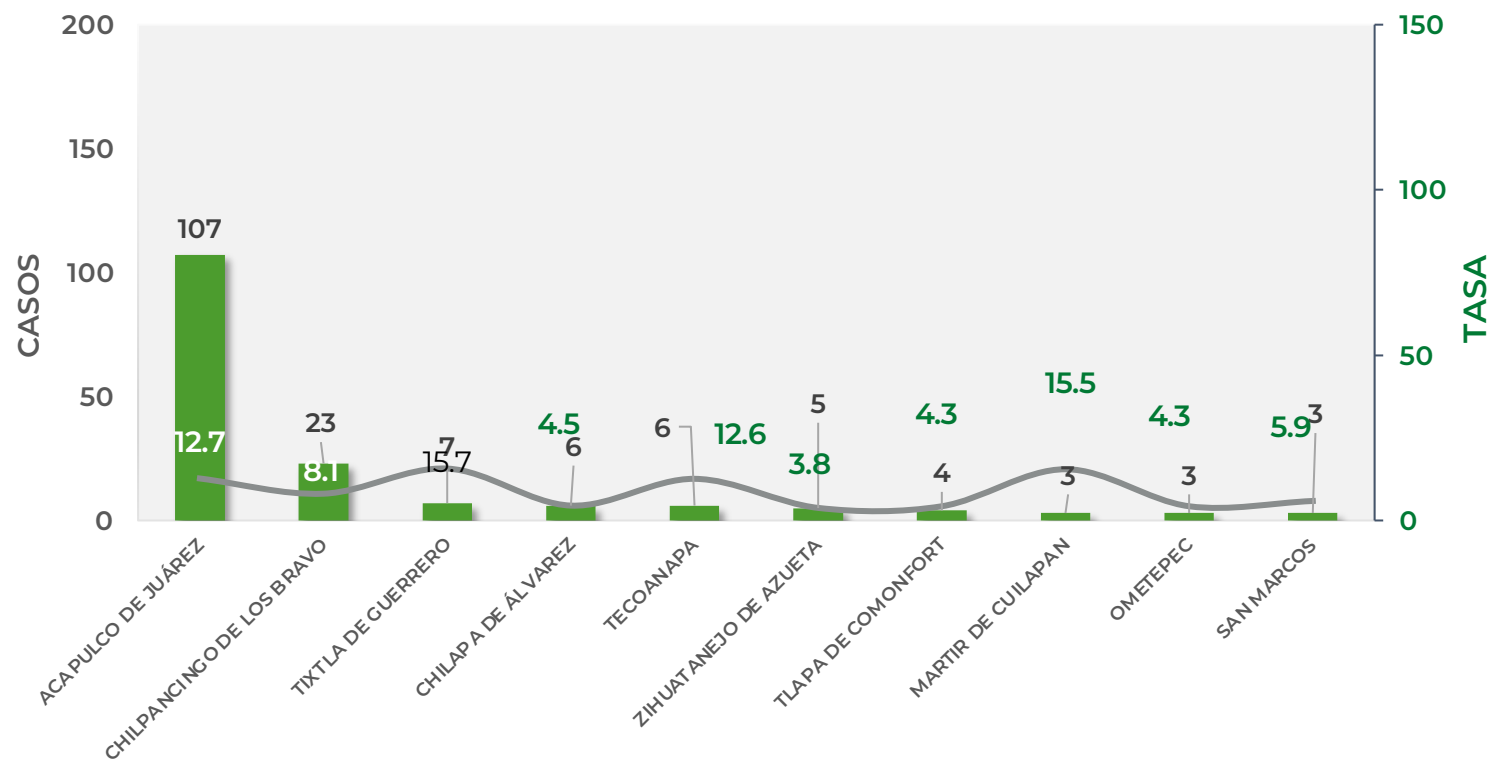
TASA DE INCIDENCIA DE CASOS ACTIVOS (Del 25 de mayo al 07 de junio 2021)

**RIESGO
BAJO**

N=184

■ ACTIVOS — TASA DE INCIDENCIA

No. Prog.	MUNICIPIO	ACTIVOS	TASA DE INCIDENCIA
1	ACAPULCO DE JUÁREZ	107	12.7
2	CHILPANCINGO DE LOS BRAVO	23	8.1
3	TIXTLA DE GUERRERO	7	15.7
4	CHILAPA DE ÁLVAREZ	6	4.5
5	TECOANAPA	6	12.6
6	ZIHUATANEJO DE AZUETA	5	3.8
7	TLAPA DE COMONFORT	4	4.3
8	MARTIR DE CUILAPAN	3	15.5
9	OMETEPEC	3	4.3
10	SAN MARCOS	3	5.9



TASA DE INCIDENCIA= CASOS x 100,000 / POBLACION*

*Población: Inegi 2019(POBLACIÓN UTILIZADA POR EL NIVEL FEDERAL)



GUERRERO
NOS NECESITA A TODOS



Secretaría
de Salud



GOBIERNO DEL ESTADO DE
GUERRERO
2015 - 2021

**RIESGO
BAJO**



TENDENCIA DE HOSPITALIZACIÓN



GUERRERO
NOS NECESITA A TODOS



Secretaría
de Salud



GOBIERNO DEL ESTADO DE
GUERRERO
2015 - 2021

ESTADO DE SALUD DE PACIENTES HOSPITALIZADOS TIEMPO REAL (Día a Día)

**RIESGO
BAJO**

ESTATUS	TOTAL
HOSPITALIZADO ESTABLE	4
HOSPITALIZADO GRAVE	49
HOSPITALIZADO CRÍTICO (INTUBADO)	18
TOTAL	71

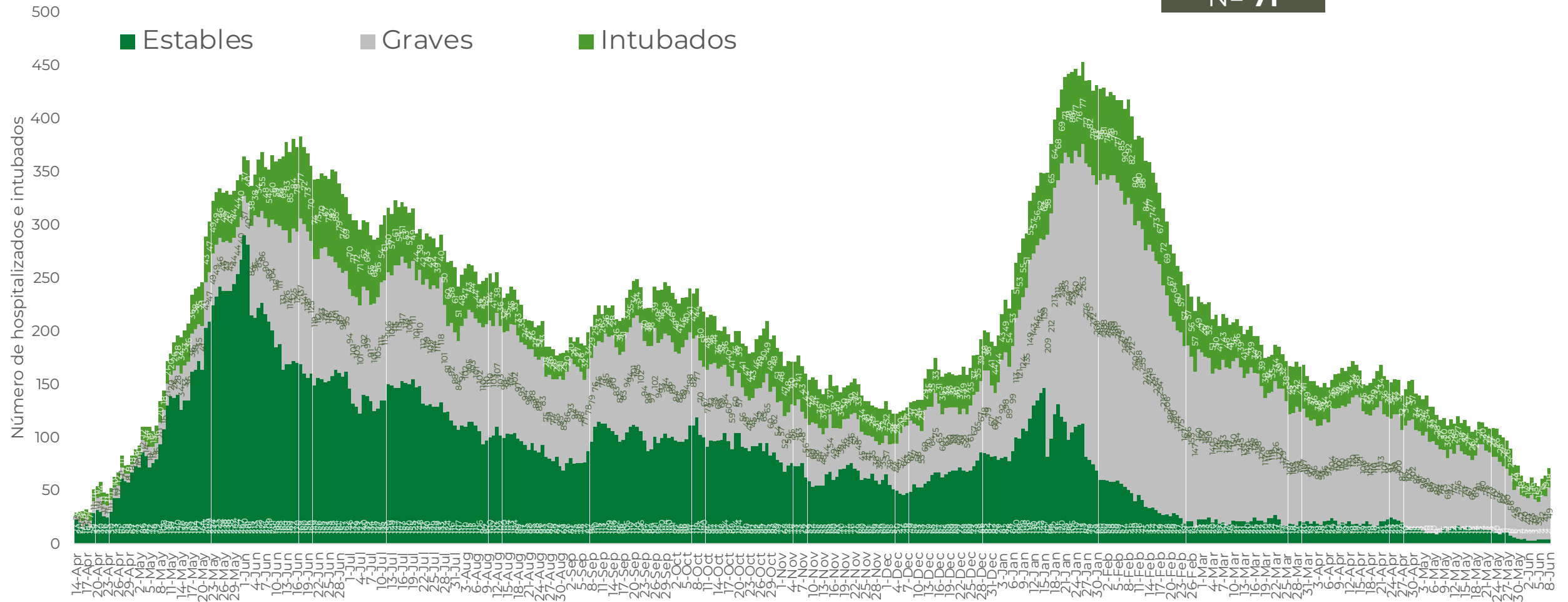
Corte: **07 de junio de 2021**



**RIESGO
BAJO**

TENDENCIA DE HOSPITALIZADOS COVID-19

N = 71





GUERRERO
NOS NECESITA A TODOS



Secretaría
de Salud



GOBIERNO DEL ESTADO DE
GUERRERO
2015 - 2021

**RIESGO
BAJO**



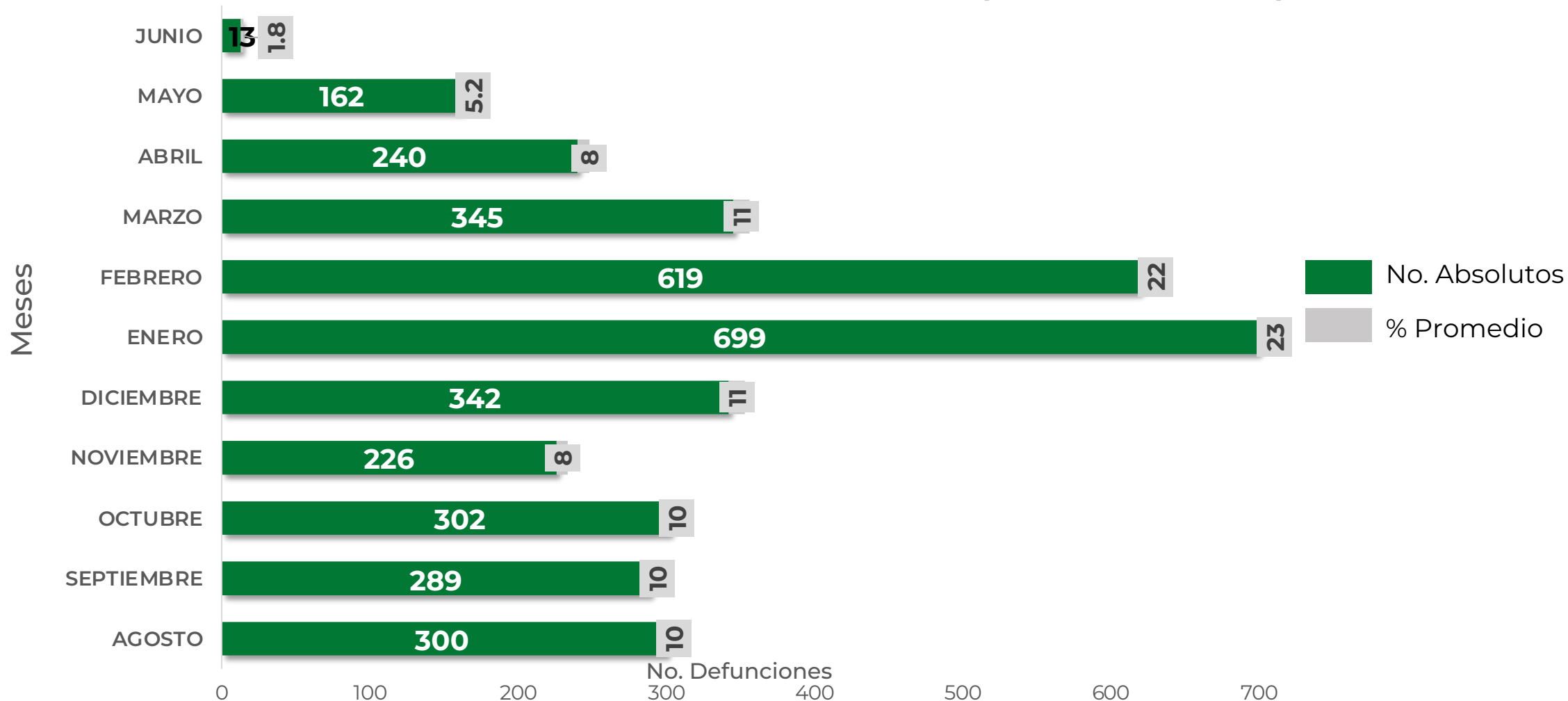
TENDENCIA DE DEFUNCIONES



**RIESGO
BAJO**

COMPARATIVO DE LAS DEFUNCIONES POR MES

NÚMEROS ABSOLUTOS VS PORCENTAJE DEL DÍA A DÍA (Corte: 07-Jun-2021)





GUERRERO
NOS NECESITA A TODOS

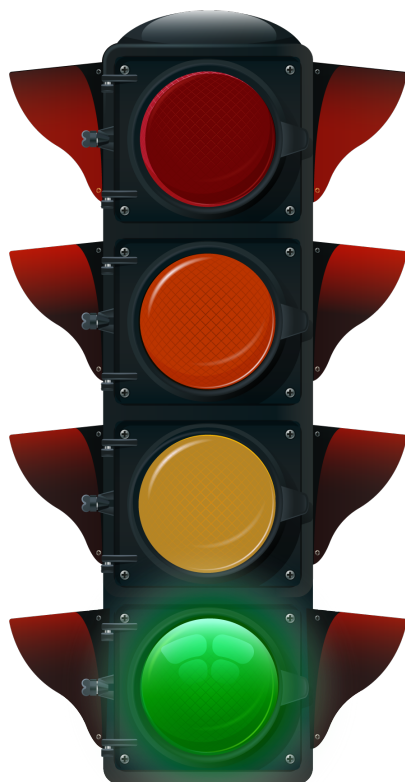


Secretaría
de Salud



GOBIERNO DEL ESTADO DE
GUERRERO
2015 - 2021

**RIESGO
BAJO**



PORCENTAJE DE OCUPACIÓN HOSPITALARIA



CONCENTRADO SECTORIAL, DISPONIBILIDAD DE CAMAS (08-Jun-2021)

**RIESGO
BAJO**

Corte (08-Jun-2021)	DESCRIPCIÓN	TOTAL SECTORIAL		
		NÚMERO	OCUPACIÓN	% DE OCUPACIÓN
	CAMAS COVID	604	71 (+7)	12%
	CAMAS NO COVID	967	602 (+23)	62%
	TOTAL	1,571	673	43%

Corte (07-Jun-2021)	DESCRIPCIÓN	TOTAL SECTORIAL		
		NÚMERO	OCUPACIÓN	% DE OCUPACIÓN
	CAMAS COVID	604	64	11%
	CAMAS NO COVID	967	579	60%
	TOTAL	1,571	643	41%



GUERRERO
NOS NECESITA A TODOS



Secretaría
de Salud



GOBIERNO DEL ESTADO DE
GUERRERO
2015 - 2021

SITUACIÓN DE HOSPITALIZACIÓN, CAMAS GENERALES Y CAMAS CON VENTILADOR MECÁNICO (07-Jun-2021)

RIESGO BAJO

