



GUERRERO
NOS NECESITA A TODOS



Secretaría
de Salud



GOBIERNO DEL ESTADO DE
GUERRERO
2015 - 2021

374 TRANSMISIONES



**SEMÁFORO
AMARILLO**

**RIESGO MEDIO
DE CONTAGIO
COVID-19**

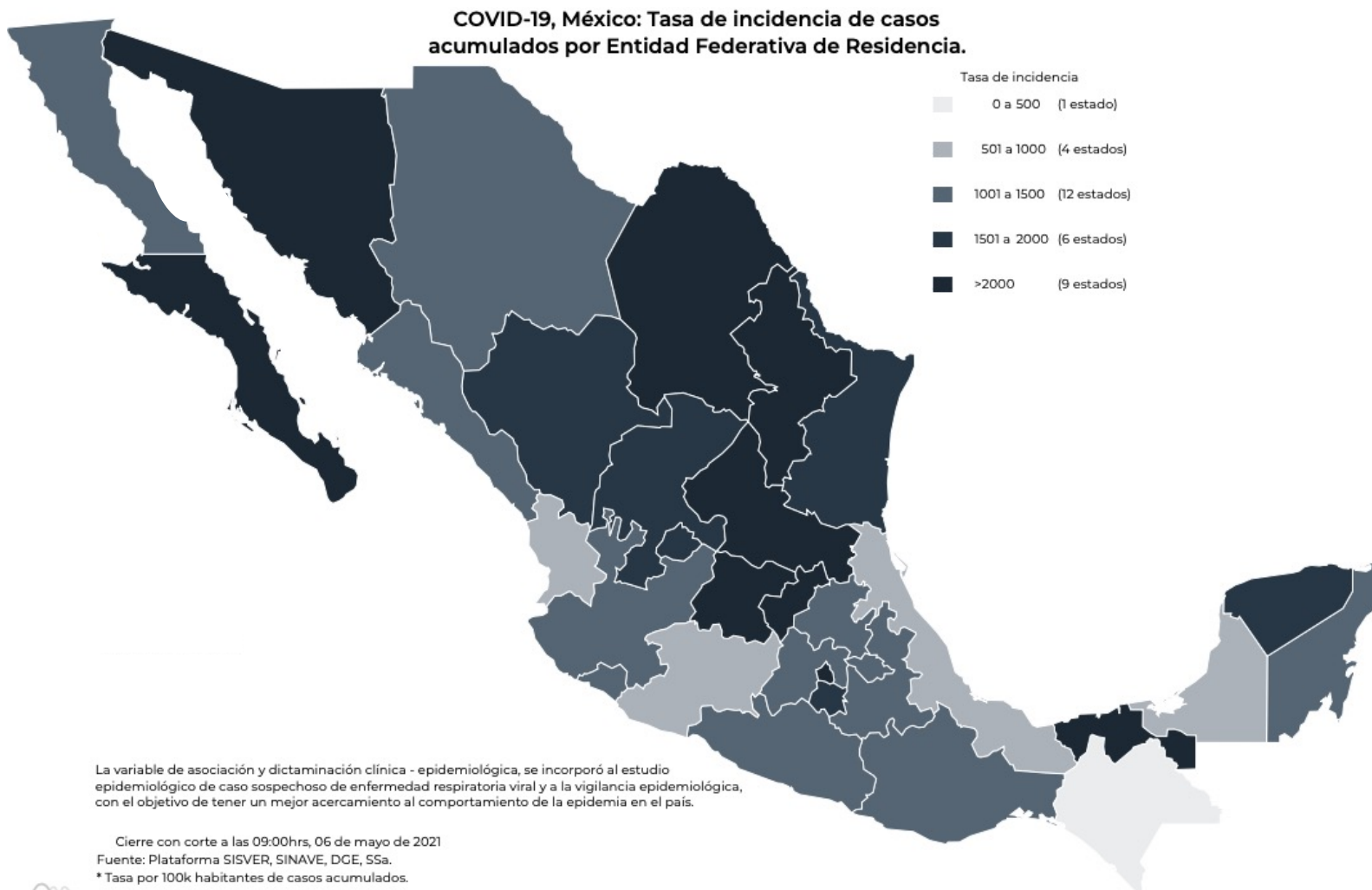
EVOLUCIÓN DIARIA
#ServirSinLímites

07 DE MAYO DE 2021



**RIESGO
MEDIO**

PANORAMA NACIONAL (06-May-2021)



2,358,831

Confirmados

435,139

Sospechosos totales

3,920,882

Negativos

218,173

Defunciones

6,714,852

Personas notificadas

19,808

Activos



GUERRERO
NOS NECESITA A TODOS



Secretaría
de Salud



GOBIERNO DEL ESTADO DE
GUERRERO
2015 - 2021

SEMÁFORO DE RIESGO EPIDÉMICO
(Del 26 de abril al 09 de mayo de 2021)

**RIESGO
MEDIO**

SE 18



0 estados

6 estados

20 estados

6 estados



MÁXIMO



ALTO



MEDIO



BAJO



GUERRERO
NOS NECESITA A TODOS



Secretaría
de Salud



GOBIERNO DEL ESTADO DE
GUERRERO
2015 - 2021

**RIESGO
MEDIO**



DETECCIÓN DE CASOS NUEVOS



GUERRERO
NOS NECESITA A TODOS



Secretaría
de Salud



GOBIERNO DEL ESTADO DE
GUERRERO
2015 - 2021

**RIESGO
MEDIO**

EVOLUCIÓN DE CASOS NUEVOS NIVEL NACIONAL (06-May-2021)

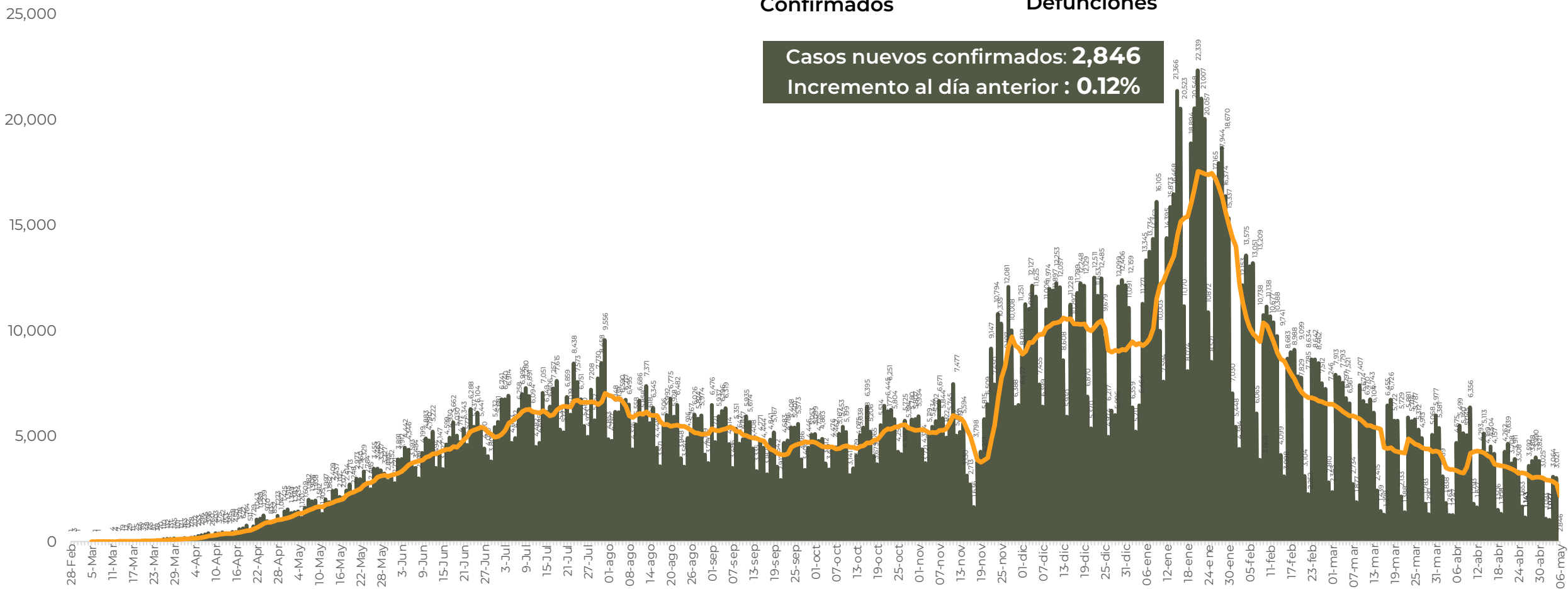
2,358,831

Confirmados

218,173

Defunciones

Casos nuevos confirmados: **2,846**
Incremento al día anterior : **0.12%**



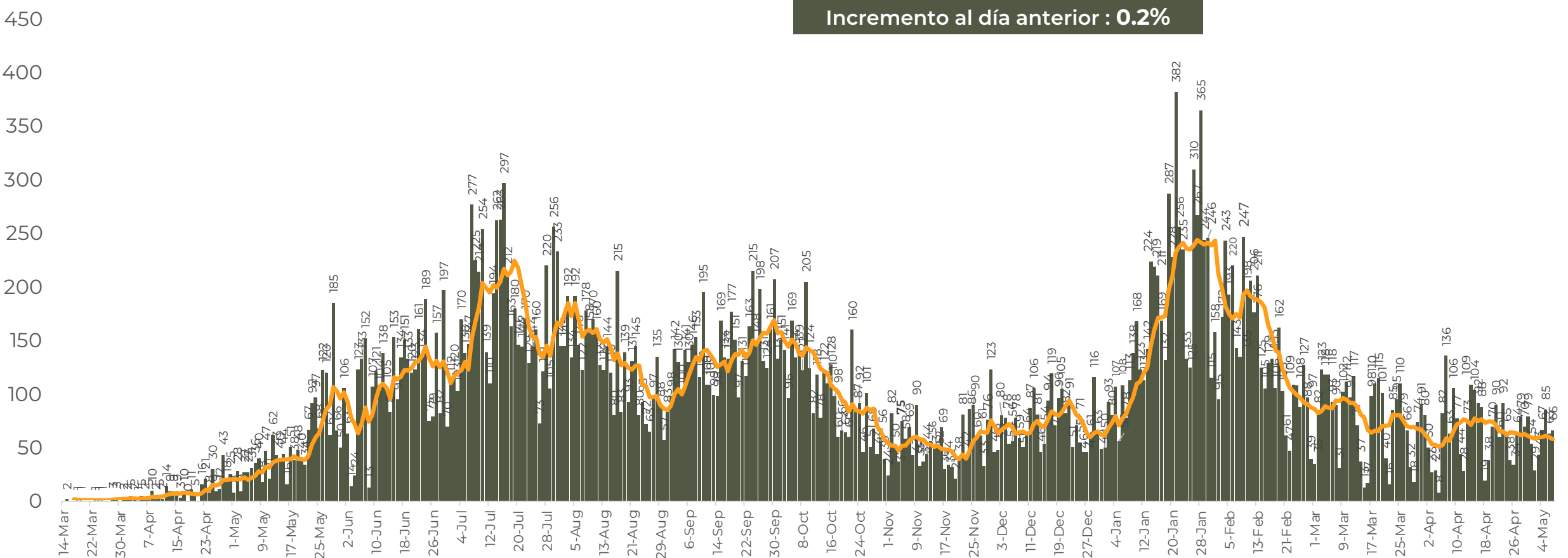


**RIESGO
MEDIO**

REGISTRO DIARIO DE CASOS POSITIVOS (06-May-2021)

N= 40,061

Casos nuevos confirmados: **66**
Incremento al día anterior : **0.2%**



FUENTE: SINAVE/DGE/SS: Sistema de Vigilancia Epidemiológica de COVID-19 corte de las 08:00 hrs. al 06 de mayo del 2021.



GUERRERO
NOS NECESITA A TODOS



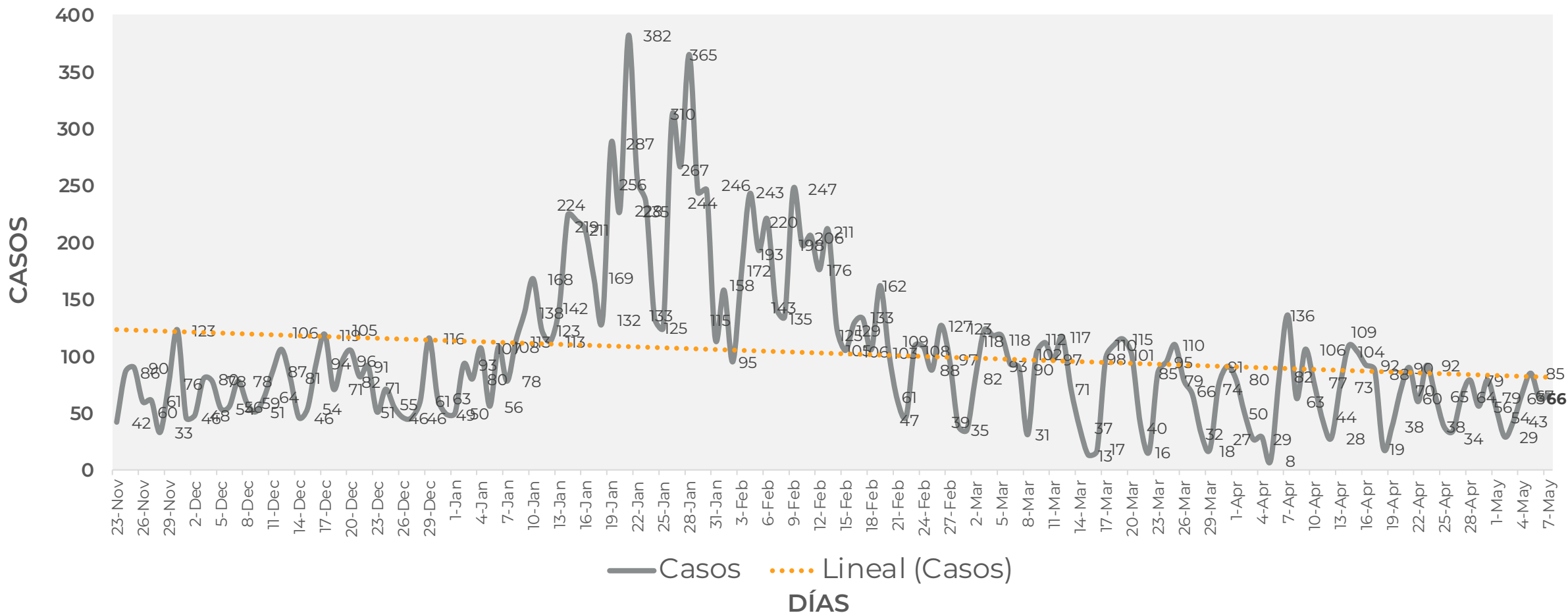
Secretaría
de Salud



GOBIERNO DEL ESTADO DE
GUERRERO
2015 - 2021

COMPORTAMIENTO ESTATAL DE REGISTRO DIARIO DE CASOS POSITIVOS (Del 23 de Noviembre al 07 de mayo 2021)

RIESGO MEDIO



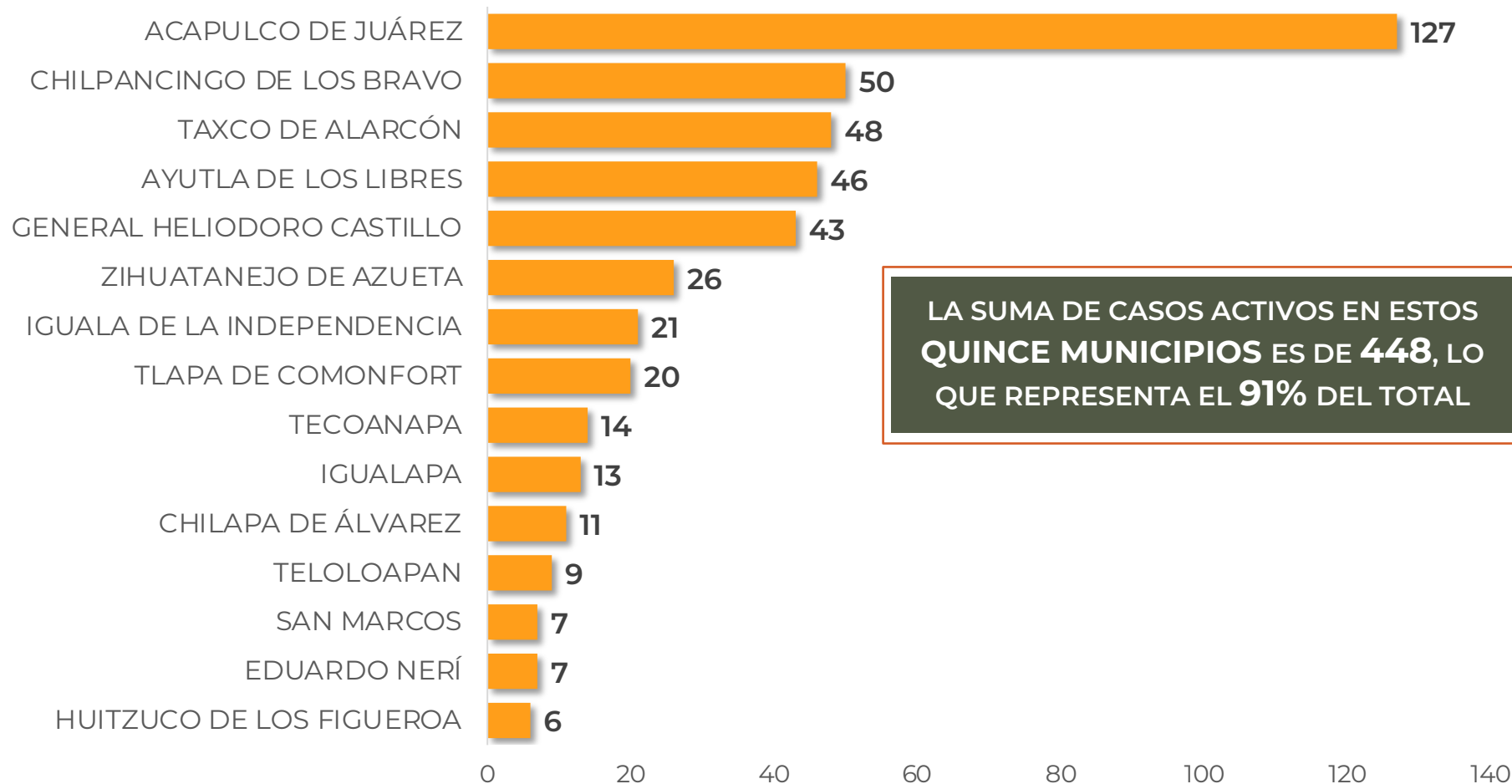


DISTRIBUCIÓN DE MUNICIPIOS CON MAYOR NÚMERO DE CASOS ACTIVOS (Del 23 de abril al 06 de mayo 2021)

**RIESGO
MEDIO**

N=492

Activos en los últimos 14 días



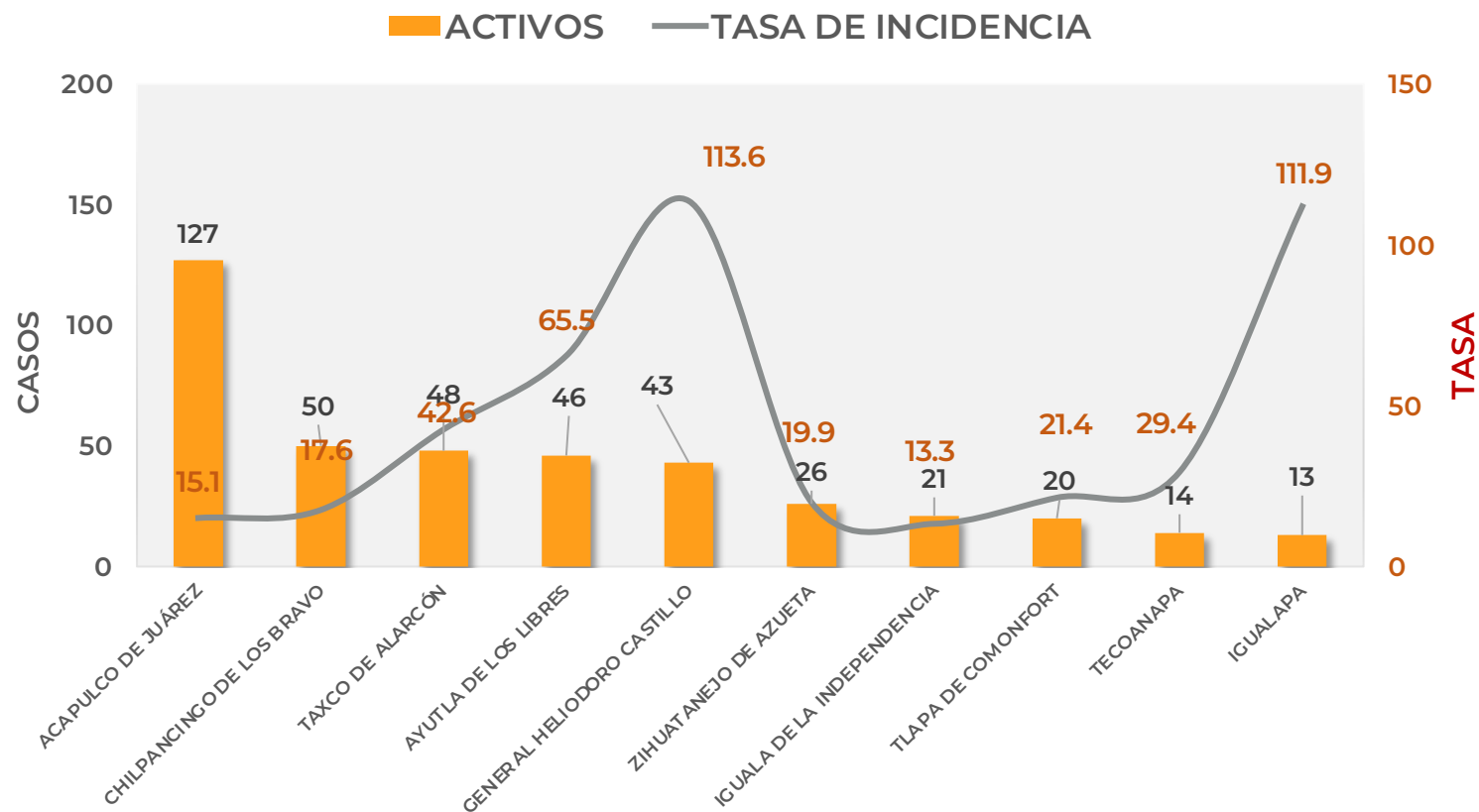
LA SUMA DE CASOS ACTIVOS EN ESTOS
QUINCE MUNICIPIOS ES DE **448**, LO
QUE REPRESENTA EL **91%** DEL TOTAL



TASA DE INCIDENCIA DE CASOS ACTIVOS (Del 23 de abril al 06 de mayo 2021)

RIESGO MEDIO

No. PROG.	MUNICIPIO	ACTIVOS	TASA DE INCIDENCIA
1	ACAPULCO DE JUÁREZ	127	15.1
2	CHILPANCINGO DE LOS BRAVO	50	17.6
3	TAXCO DE ALARCÓN	48	42.6
4	AYUTLA DE LOS LIBRES	46	65.5
5	GENERAL HELIODORO CASTILLO	43	113.6
6	ZIHUATANEJO DE AZUETA	26	19.9
7	IGUALA DE LA INDEPENDENCIA	21	13.3
8	TLAPA DE COMONFORT	20	21.4
9	TECOANAPA	14	29.4
10	IGUALAPA	13	111.9



TASA DE INCIDENCIA= CASOS x 100,000 / POBLACION*

*Población: Inegi 2019(POBLACIÓN UTILIZADA POR EL NIVEL FEDERAL)



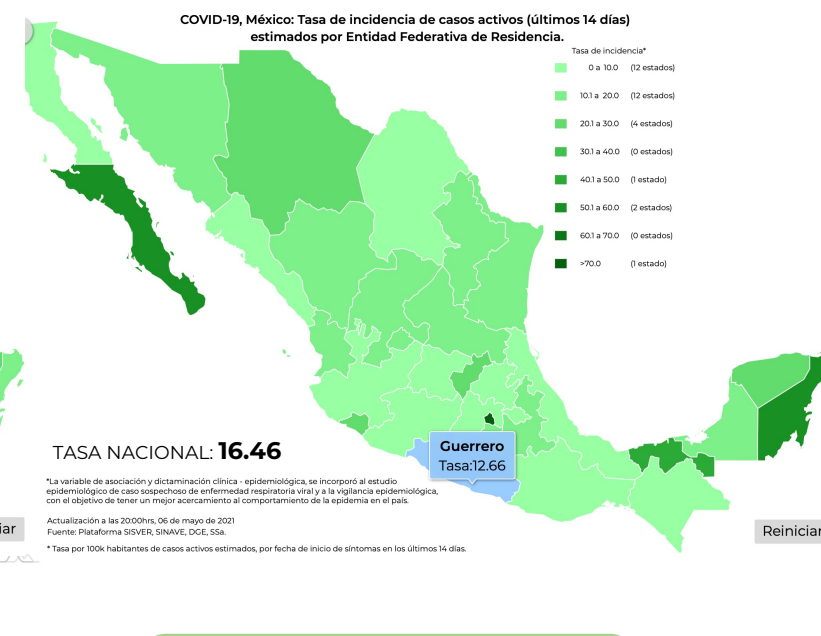
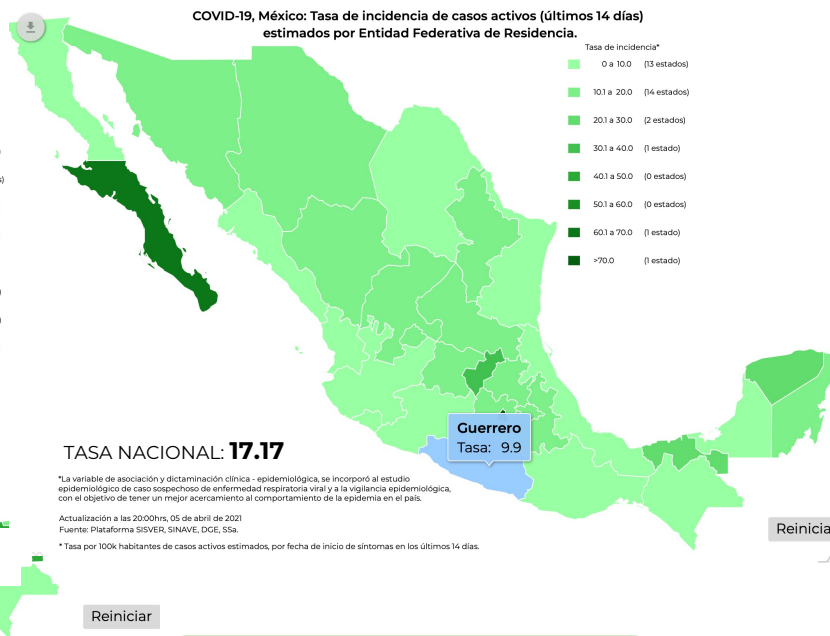
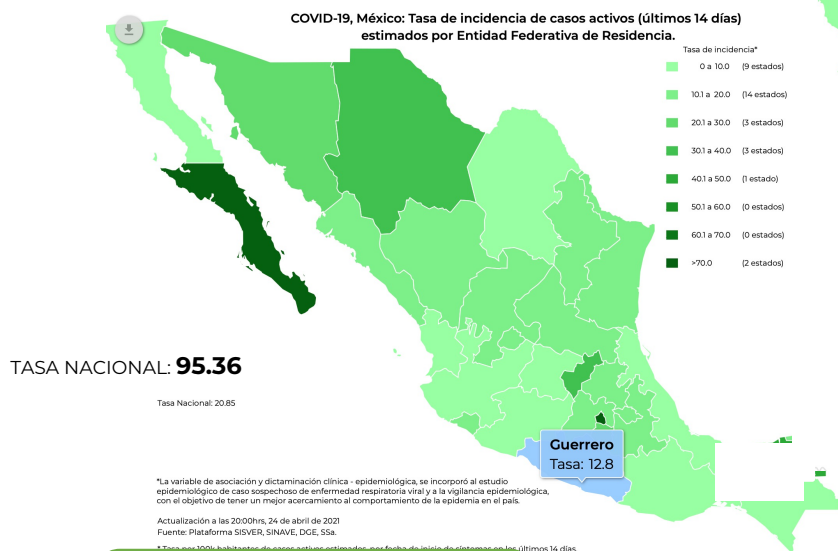
TASA DE INCIDENCIA DE CASOS ACTIVOS ESTIMADOS COMPARATIVO POR ENTIDAD FEDERATIVA (23/ene - 05/abr - 06/may de 2021)

**RIESGO
MEDIO**

Fecha: **23 de enero 2021**

Fecha: **05 de abril 2021**

Fecha: **06 de mayo 2021**



Tasa Nacional: **95.36**
Tasa Estatal: **43.62**

Tasa Nacional: **17.17**
Tasa Estatal: **9.9**

Tasa Nacional: **16.46**
Tasa Estatal: **12.66**



GUERRERO
NOS NECESITA A TODOS



Secretaría
de Salud



GOBIERNO DEL ESTADO DE
GUERRERO
2015 - 2021

**RIESGO
MEDIO**

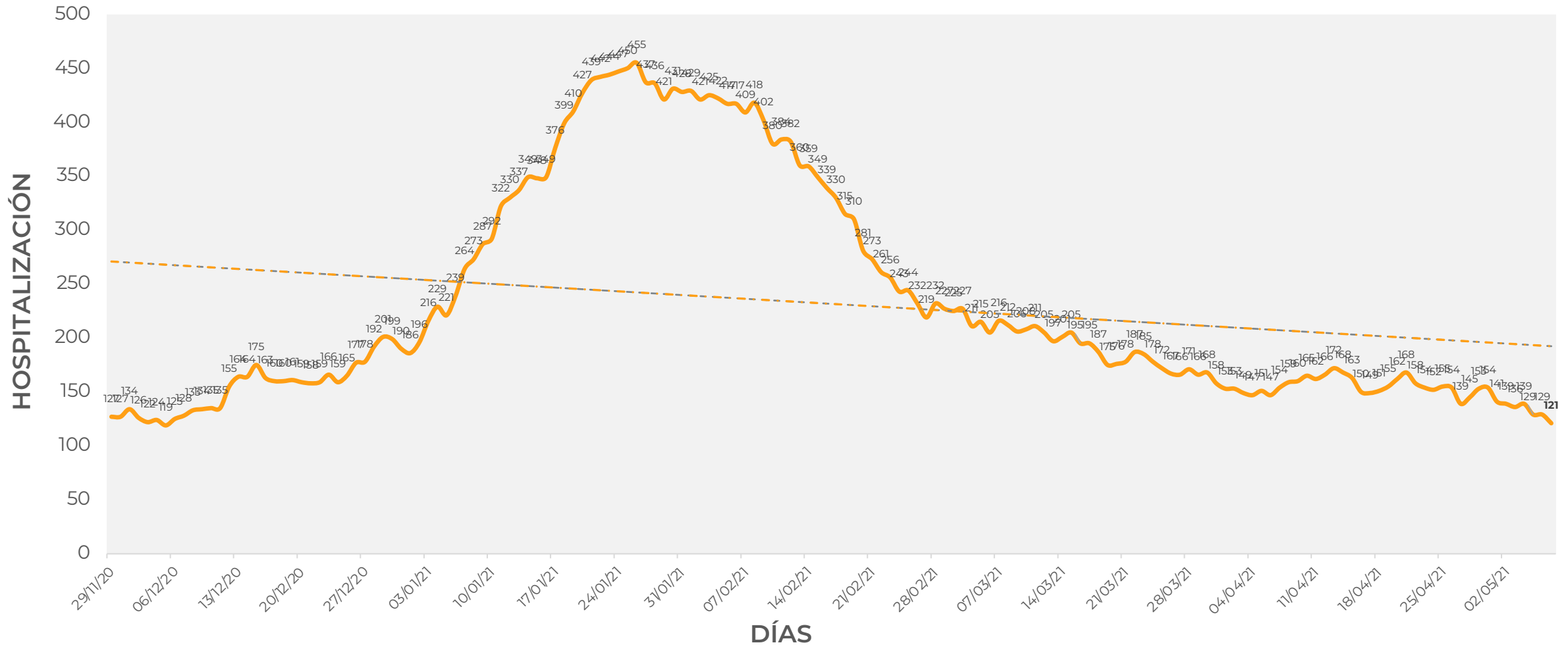


TENDENCIA DE HOSPITALIZACIÓN



COMPORTAMIENTO ESTATAL DE HOSPITALIZACIÓN EN TIEMPO REAL DÍA A DÍA (Del 29 de Noviembre al 07 de mayo 2021)

**RIESGO
MEDIO**





GUERRERO
NOS NECESITA A TODOS



Secretaría
de Salud



GOBIERNO DEL ESTADO DE
GUERRERO
2015 - 2021

ESTADO DE SALUD DE PACIENTES HOSPITALIZADOS TIEMPO REAL (Día a Día)

**RIESGO
MEDIO**

ESTATUS	TOTAL
HOSPITALIZADO ESTABLE	9
HOSPITALIZADO GRAVE	84
HOSPITALIZADO CRÍTICO (INTUBADO)	28
TOTAL	121

Corte: **07 de mayo de 2021**



GUERRERO
NOS NECESITA A TODOS



Secretaría
de Salud

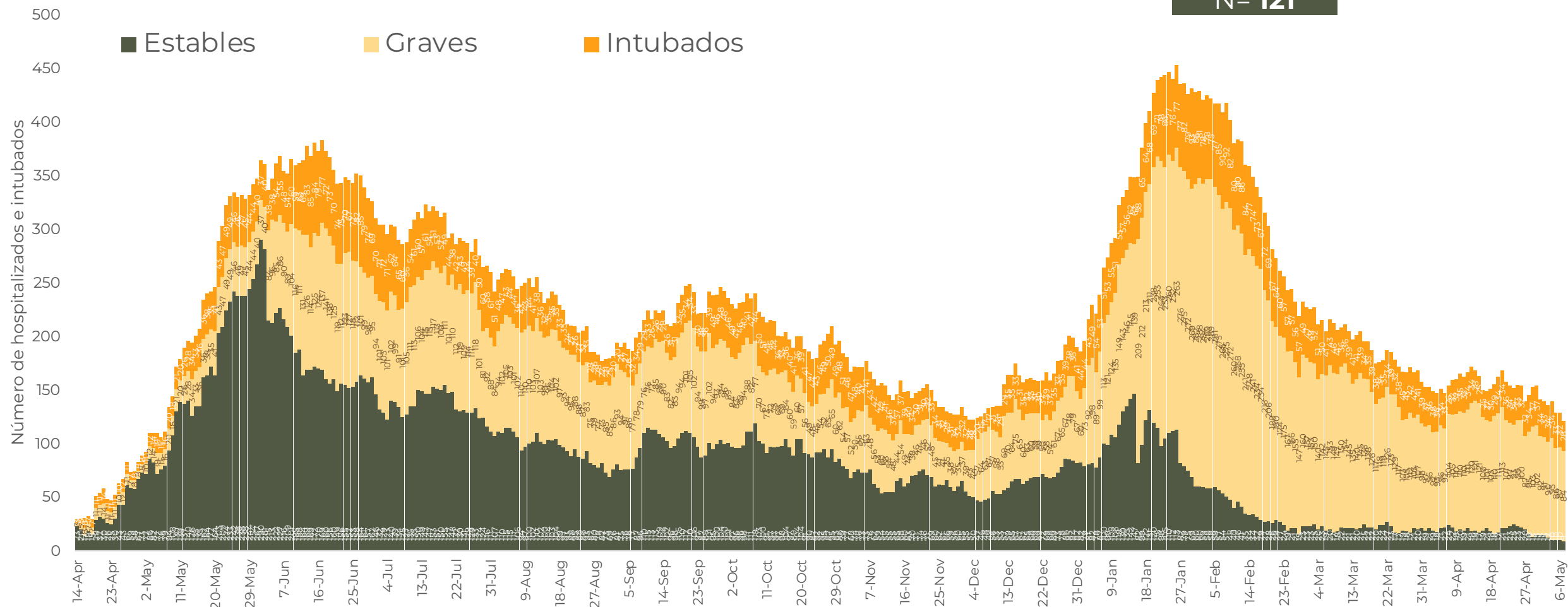


GOBIERNO DEL ESTADO DE
GUERRERO
2015 - 2021

**RIESGO
MEDIO**

TENDENCIA DE HOSPITALIZADOS COVID-19

N = 121





GUERRERO
NOS NECESITA A TODOS

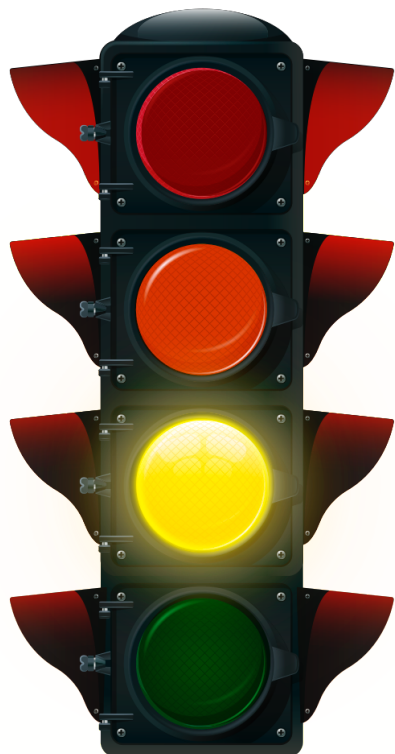


Secretaría
de Salud



GOBIERNO DEL ESTADO DE
GUERRERO
2015 - 2021

**RIESGO
MEDIO**



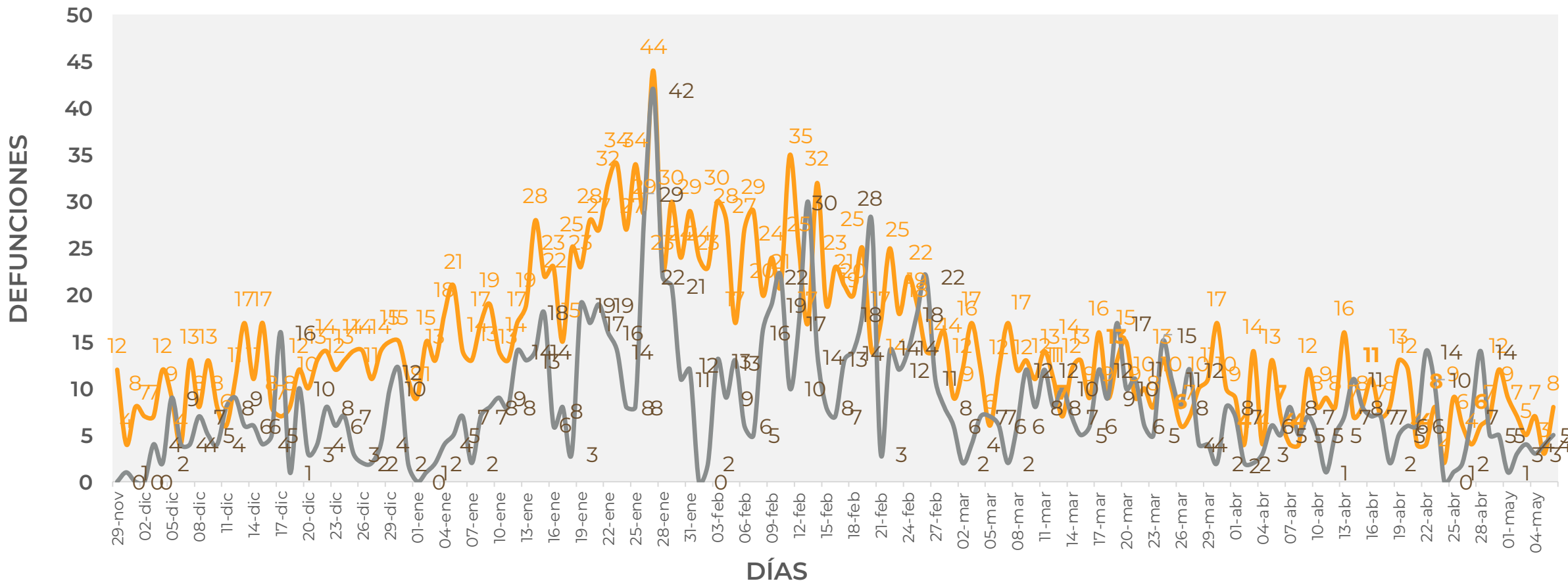
TENDENCIA DE DEFUNCIONES



COMPORTAMIENTO ESTATAL DE DEFUNCIONES EN TIEMPO REAL DÍA A DÍA VS PLATAFORMA (Del 29 de Noviembre al 06 de mayo 2021)

RIESGO MEDIO

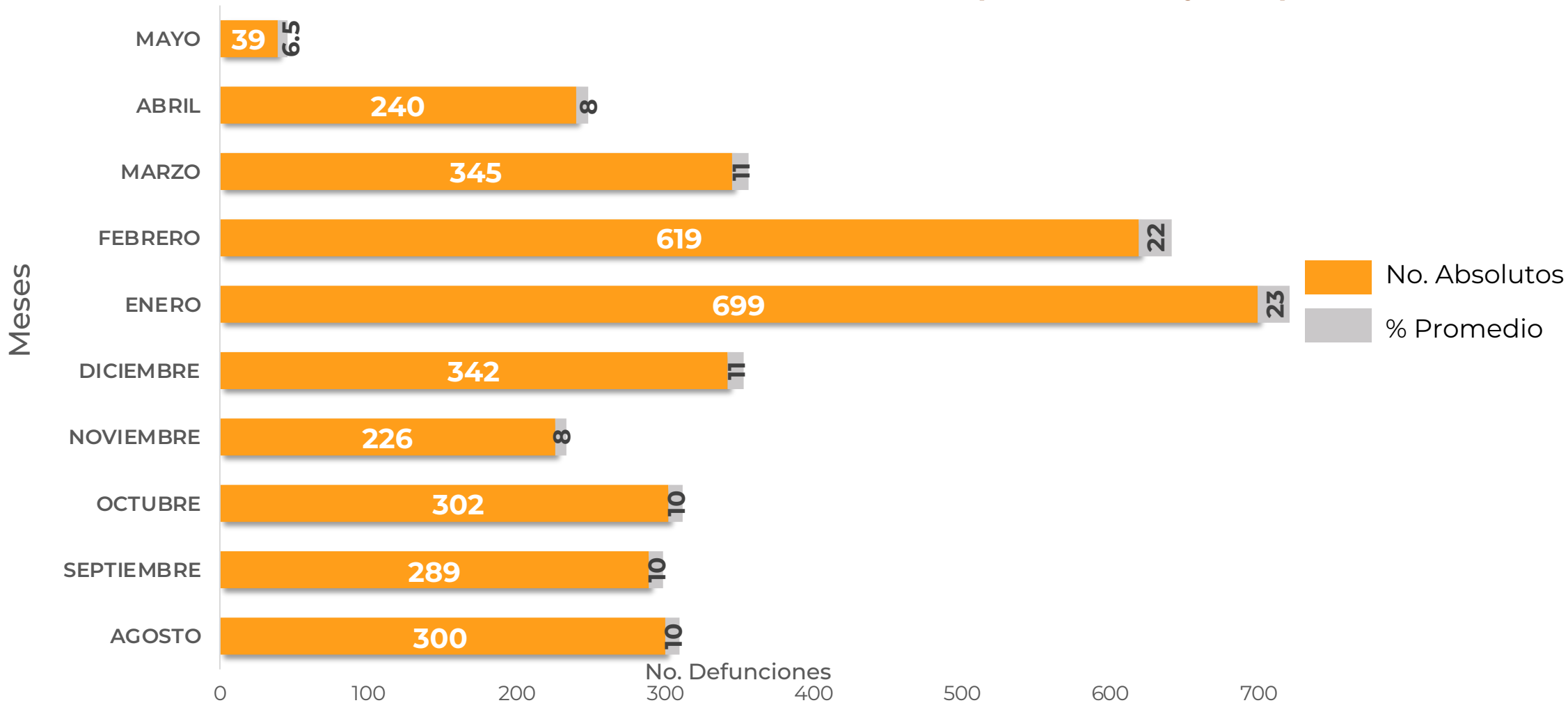
— TIEMPO REAL — PLATAFORMA





COMPARATIVO DE LAS DEFUNCIONES POR MES NÚMEROS ABSOLUTOS VS PORCENTAJE DEL DÍA A DÍA (Corte: 06-May-2021)

**RIESGO
MEDIO**



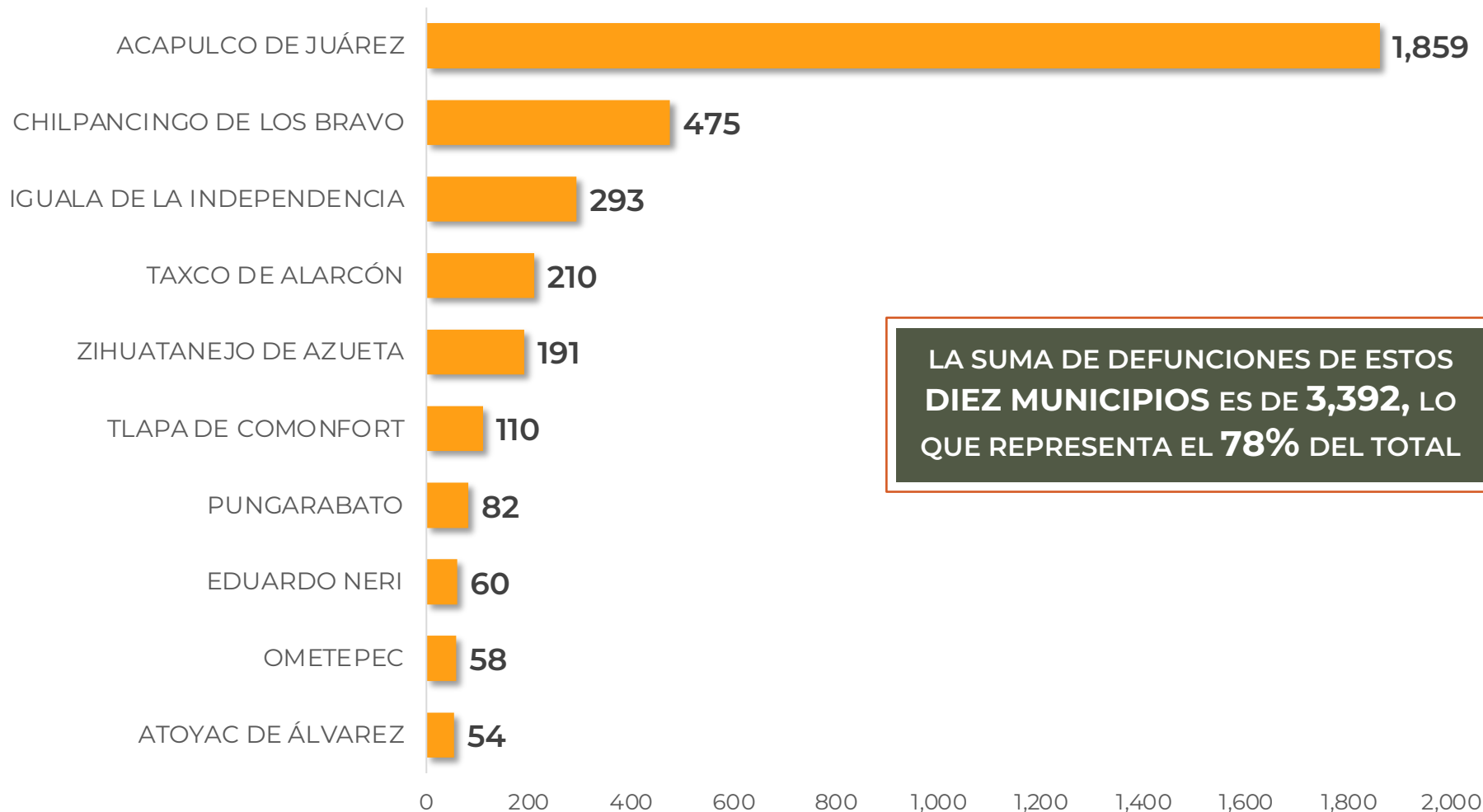
FUENTE: SINAVE/DGE/SS: Sistema de Vigilancia Epidemiológica de COVID-19 corte de las 20:00 hrs. 06 de mayo de 2021.



**RIESGO
MEDIO**

MUNICIPIOS CON MAYOR NÚMERO DE DEFUNCIONES (CORTE 06-May-2021)

N=4,361



LA SUMA DE DEFUNCIONES DE ESTOS
DIEZ MUNICIPIOS ES DE **3,392**, LO
QUE REPRESENTA EL **78%** DEL TOTAL



GUERRERO
NOS NECESITA A TODOS



Secretaría
de Salud



GOBIERNO DEL ESTADO DE
GUERRERO
2015 - 2021

**RIESGO
MEDIO**



PORCENTAJE DE OCUPACIÓN HOSPITALARIA



CONCENTRADO SECTORIAL, DISPONIBILIDAD DE CAMAS (07-May-2021)

**RIESGO
MEDIO**

Corte (07-May-2021)	DESCRIPCIÓN	TOTAL SECTORIAL		
		NÚMERO	OCUPACIÓN	% DE OCUPACIÓN
	CAMAS COVID	710	121 (-8)	17%
	CAMAS NO COVID	867	542 (-1)	63%
	TOTAL	1,577	663	42%

Corte (06-May--2021)	DESCRIPCIÓN	TOTAL SECTORIAL		
		NÚMERO	OCUPACIÓN	% DE OCUPACIÓN
	CAMAS COVID	710	129	18%
	CAMAS NO COVID	867	543	63%
	TOTAL	1,577	672	43%



**RIESGO
MEDIO**

DISPONIBILIDAD CAMAS HOSPITALIZACIÓN GENERAL (06-May-2021)

COVID-19 México: disponibilidad de camas para hospitalización general

Entidades



Sin cambio **0** más de 70%

Sin cambio **0** entre 50% y 69%

0 entre 30% y 49%

32 menos de 30%

11%
ocupación nacional
(sin cambio)

17%
Ocupación Guerrero

29,747 camas totales

26,384 camas disponibles

3,363 camas ocupadas



**RIESGO
MEDIO**

DISPONIBILIDAD CAMAS CON VENTILADOR (06-May-2021)

COVID-19 México: disponibilidad de camas para hospitalización con ventilador

Entidades



Sin cambio **0** más de 70%

Sin cambio **0** entre 50% y 69%

↓ **1** entre 30% y 49%

31 menos del 30%



+1 pp

17%

ocupación nacional

13%

Ocupación Guerrero

10,658 camas totales

8,889 camas disponibles

1,769 camas ocupadas