



GUERRERO
NOS NECESITA A TODOS



Secretaría
de Salud



GOBIERNO DEL ESTADO DE
GUERRERO
2015 - 2021

373 TRANSMISIONES



**SEMÁFORO
AMARILLO**

**RIESGO MEDIO
DE CONTAGIO
COVID-19**

EVOLUCIÓN DIARIA
#ServirSinLímites

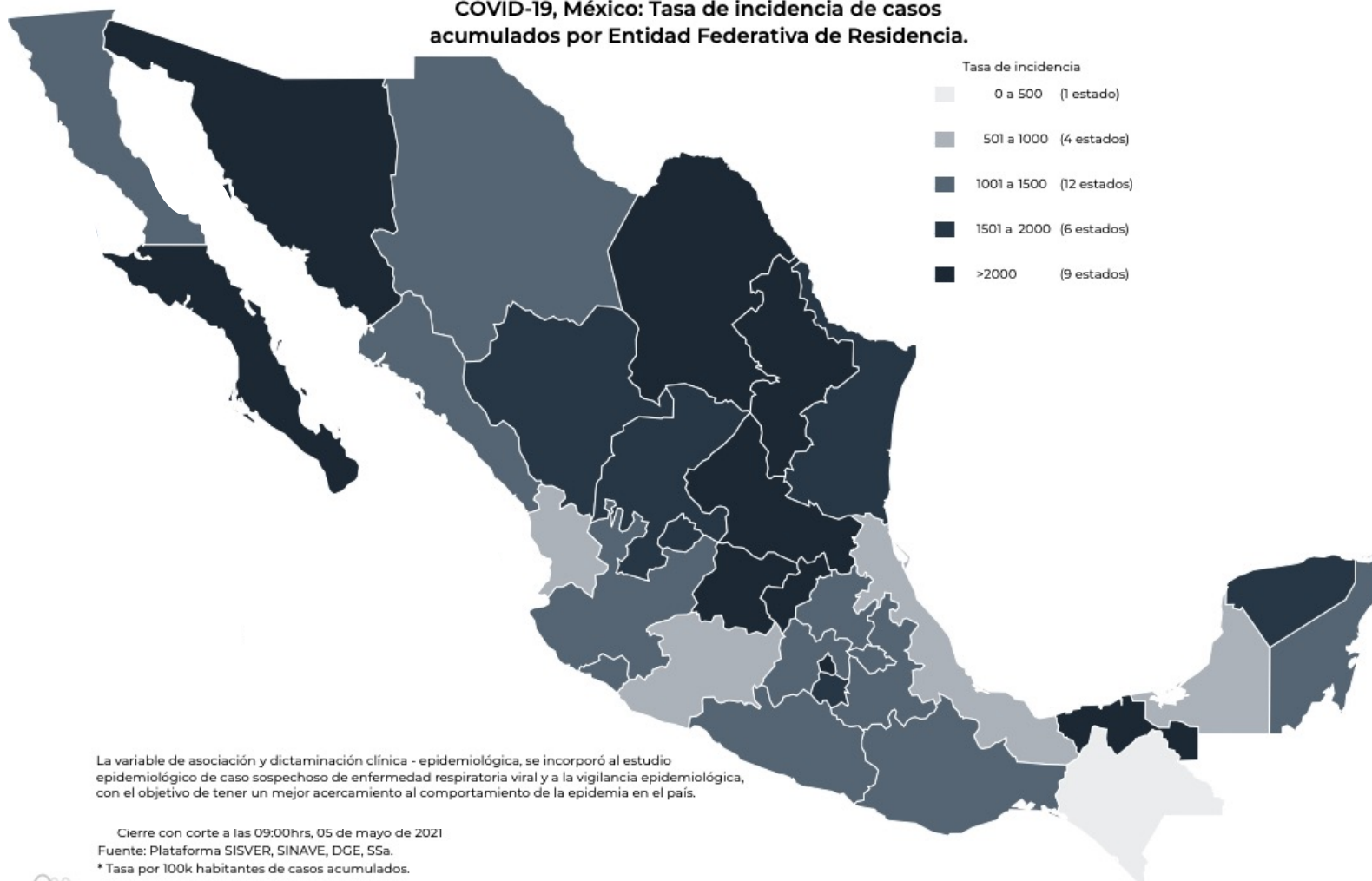
06 DE MAYO DE 2021



**RIESGO
MEDIO**

PANORAMA NACIONAL (05-May-2021)

COVID-19, México: Tasa de incidencia de casos acumulados por Entidad Federativa de Residencia.



2,355,985

Confirmados

435,491

Sospechosos totales

3,906,260

Negativos

218,007

Defunciones

6,697,736

Personas notificadas

19,661

Activos



GUERRERO
NOS NECESITA A TODOS



Secretaría
de Salud



GOBIERNO DEL ESTADO DE
GUERRERO
2015 - 2021

SEMÁFORO DE RIESGO EPIDÉMICO
(Del 26 de abril al 09 de mayo de 2021)

**RIESGO
MEDIO**

SE 18



0 estados

6 estados

20 estados

6 estados



MÁXIMO



ALTO



MEDIO



BAJO



**RIESGO
MEDIO**

PANORAMA ESTATAL (06-May-2021)

39,995

Total de casos CONFIRMADOS

2,778

Total de casos SOSPECHOSOS

43,700

Total de casos NEGATIVOS

4,356

Total de DEFUNCIONES

86,473

Total de estudios realizados

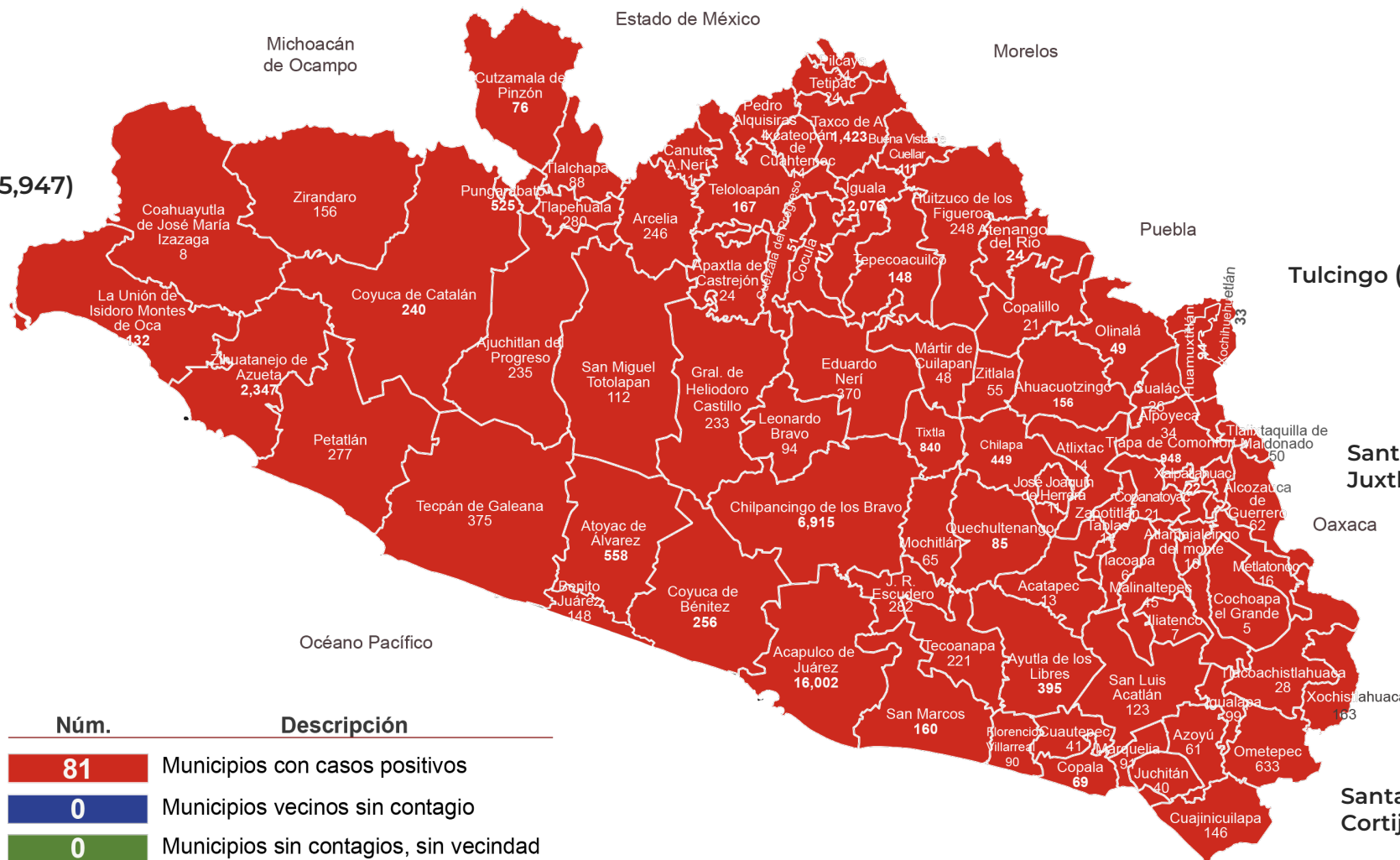
30,725

Total de Recuperados

477

Total de Casos activos

Lazaro Cardenas(5,947)



Núm.	Descripción
81	Municipios con casos positivos
0	Municipios vecinos sin contagio
0	Municipios sin contagios, sin vecindad



GUERRERO
NOS NECESITA A TODOS



Secretaría
de Salud



GOBIERNO DEL ESTADO DE
GUERRERO
2015 - 2021

**RIESGO
MEDIO**



DETECCIÓN DE CASOS NUEVOS



GUERRERO
NOS NECESITA A TODOS



Secretaría
de Salud



GOBIERNO DEL ESTADO DE
GUERRERO
2015 - 2021

**RIESGO
MEDIO**

EVOLUCIÓN DE CASOS NUEVOS NIVEL NACIONAL (05-May-2021)

2,355,985

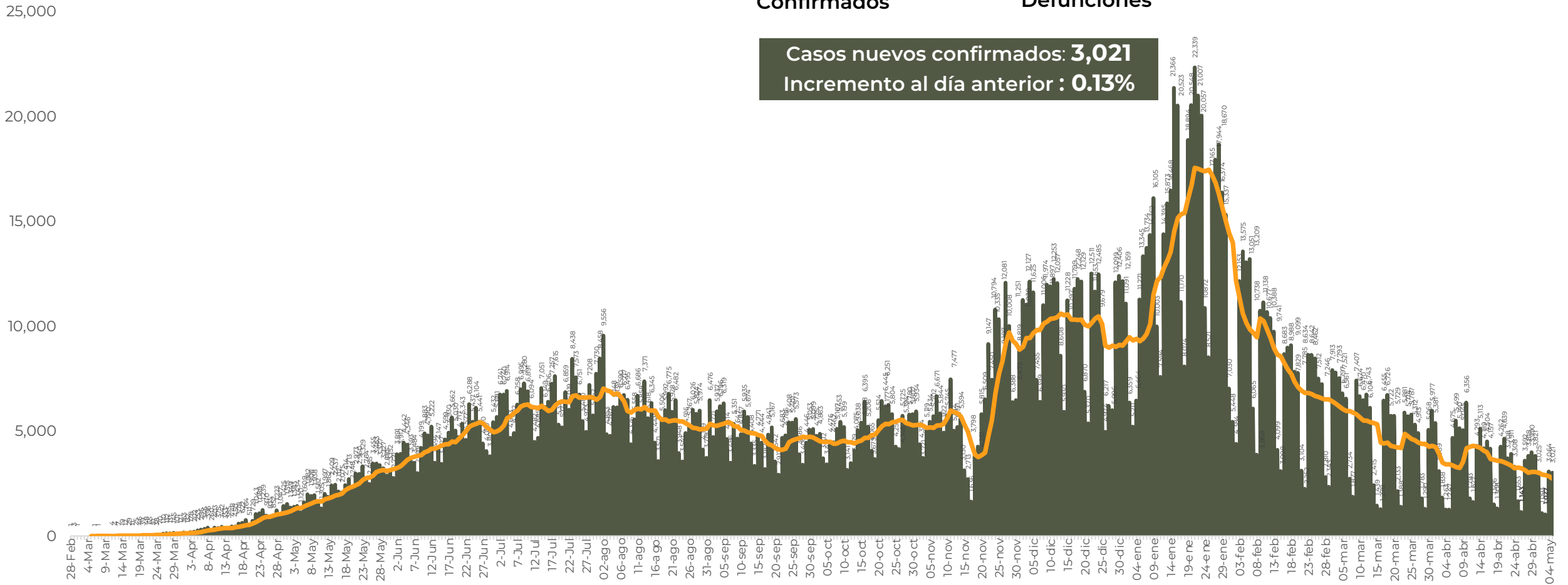
Confirmados

218,007

Defunciones

Casos nuevos confirmados: **3,021**

Incremento al día anterior: **0.13%**



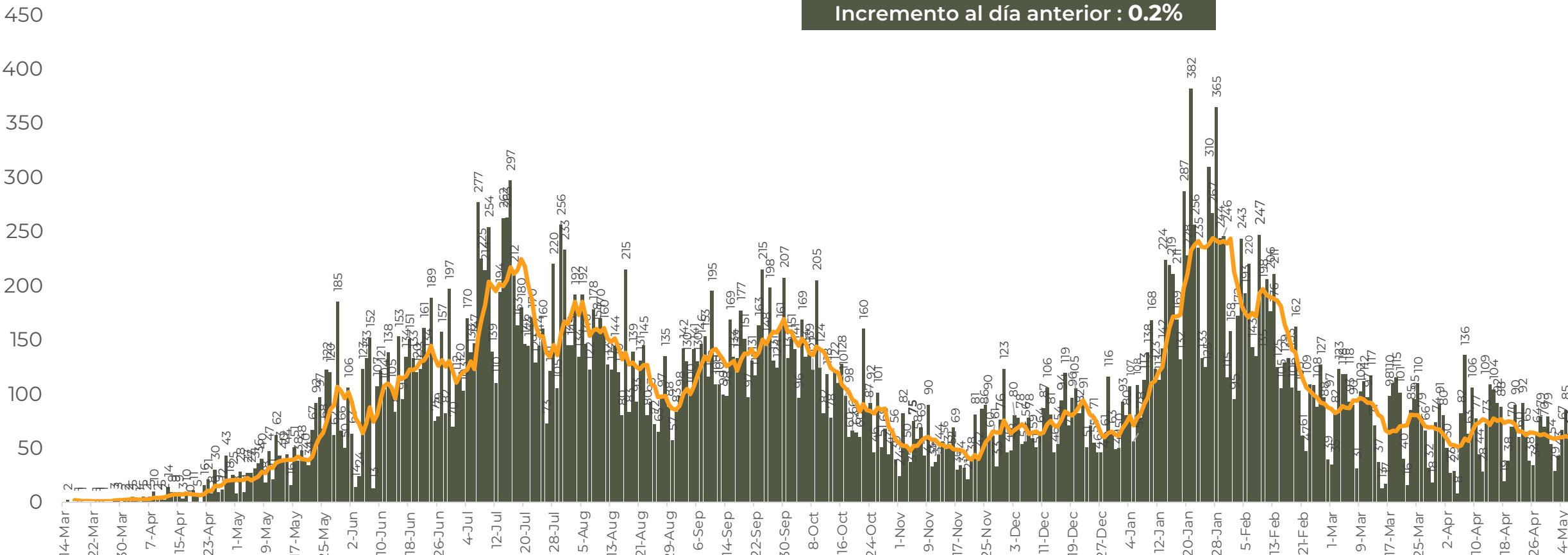


**RIESGO
MEDIO**

REGISTRO DIARIO DE CASOS POSITIVOS (06-May-2021)

N= 39,995

Casos nuevos confirmados: **63**
Incremento al día anterior : **0.2%**



FUENTE: SINAVE/DGE/SS: Sistema de Vigilancia Epidemiológica de COVID-19 corte de las 08:00 hrs. al 06 de mayo del 2021.



GUERRERO
NOS NECESITA A TODOS



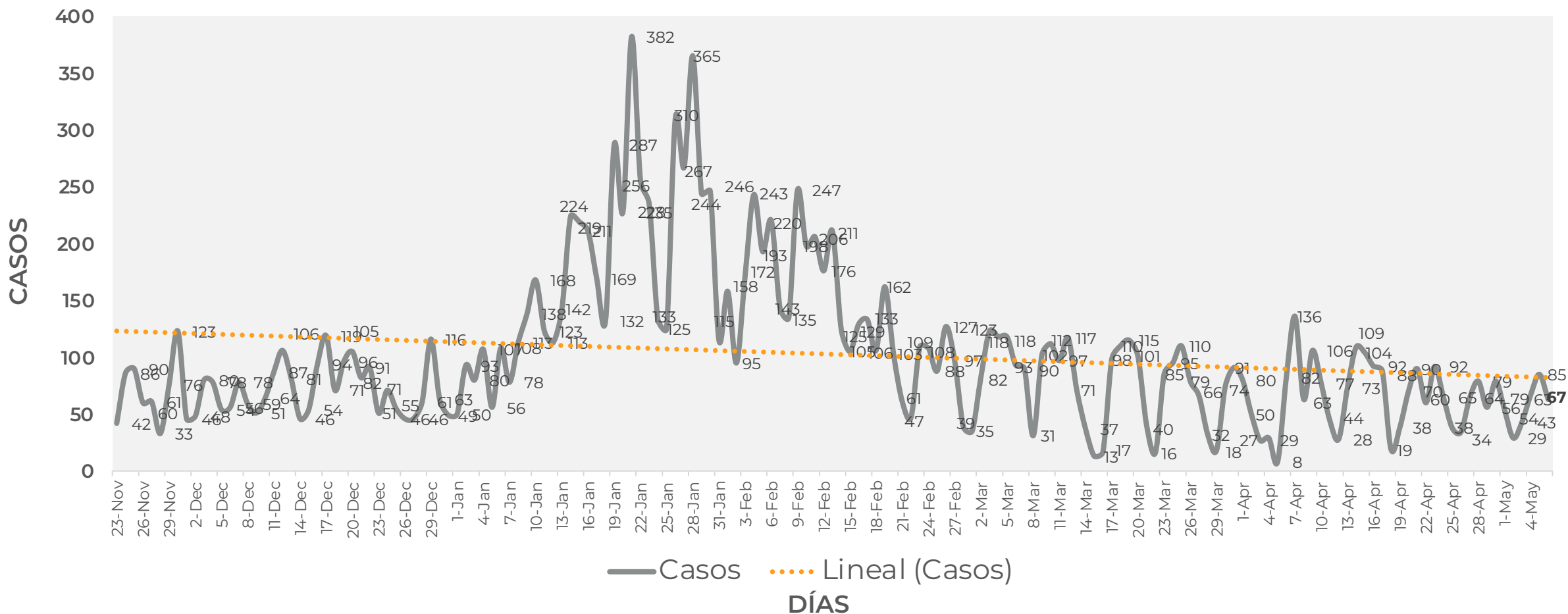
Secretaría
de Salud



GOBIERNO DEL ESTADO DE
GUERRERO
2015 - 2021

COMPORTAMIENTO ESTATAL DE REGISTRO DIARIO DE CASOS POSITIVOS (Del 23 de Noviembre al 06 de mayo 2021)

RIESGO MEDIO



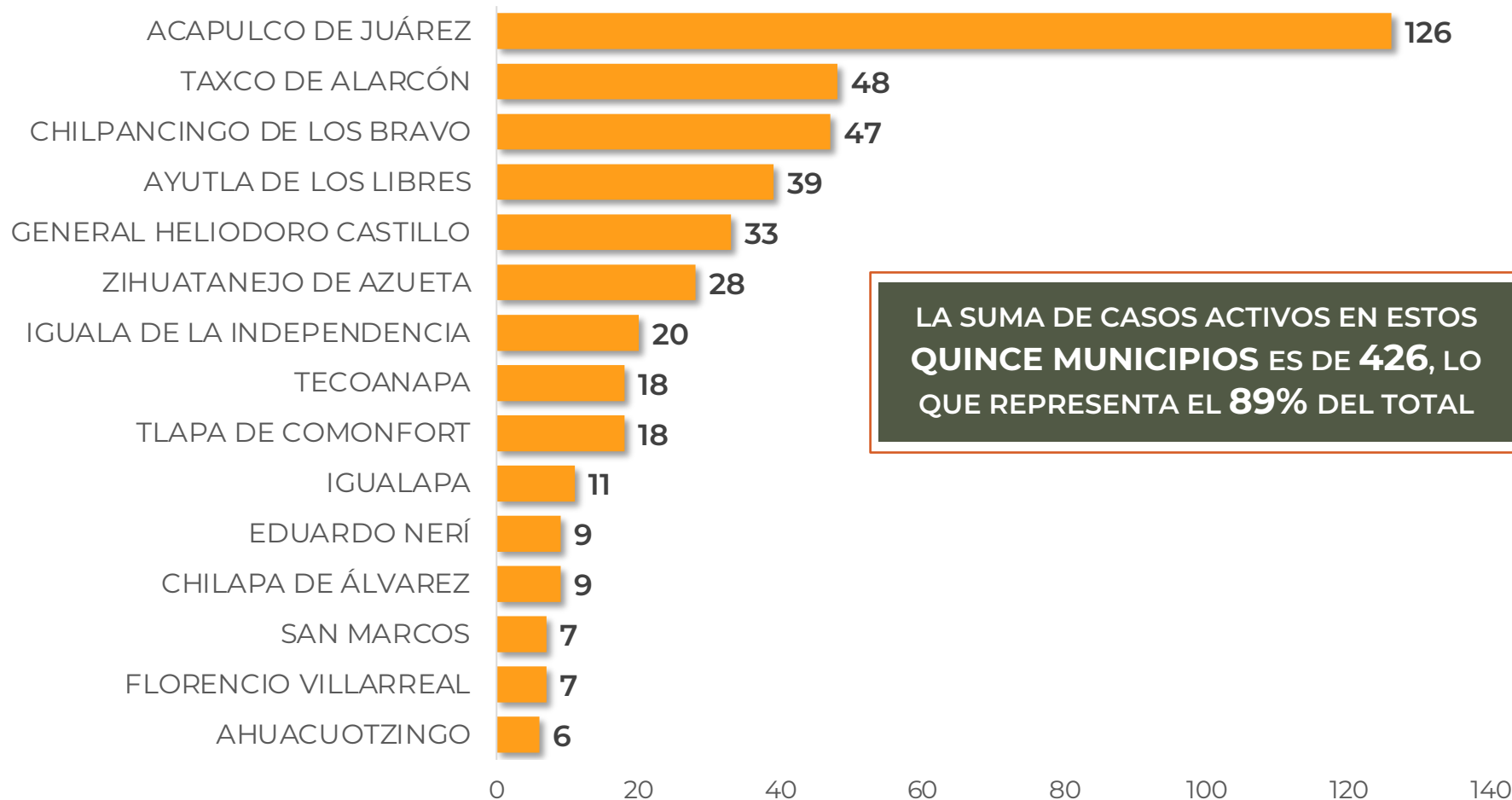


DISTRIBUCIÓN DE MUNICIPIOS CON MAYOR NÚMERO DE CASOS ACTIVOS (Del 22 de abril al 05 de mayo 2021)

**RIESGO
MEDIO**

N=477

Activos en los últimos 14 días

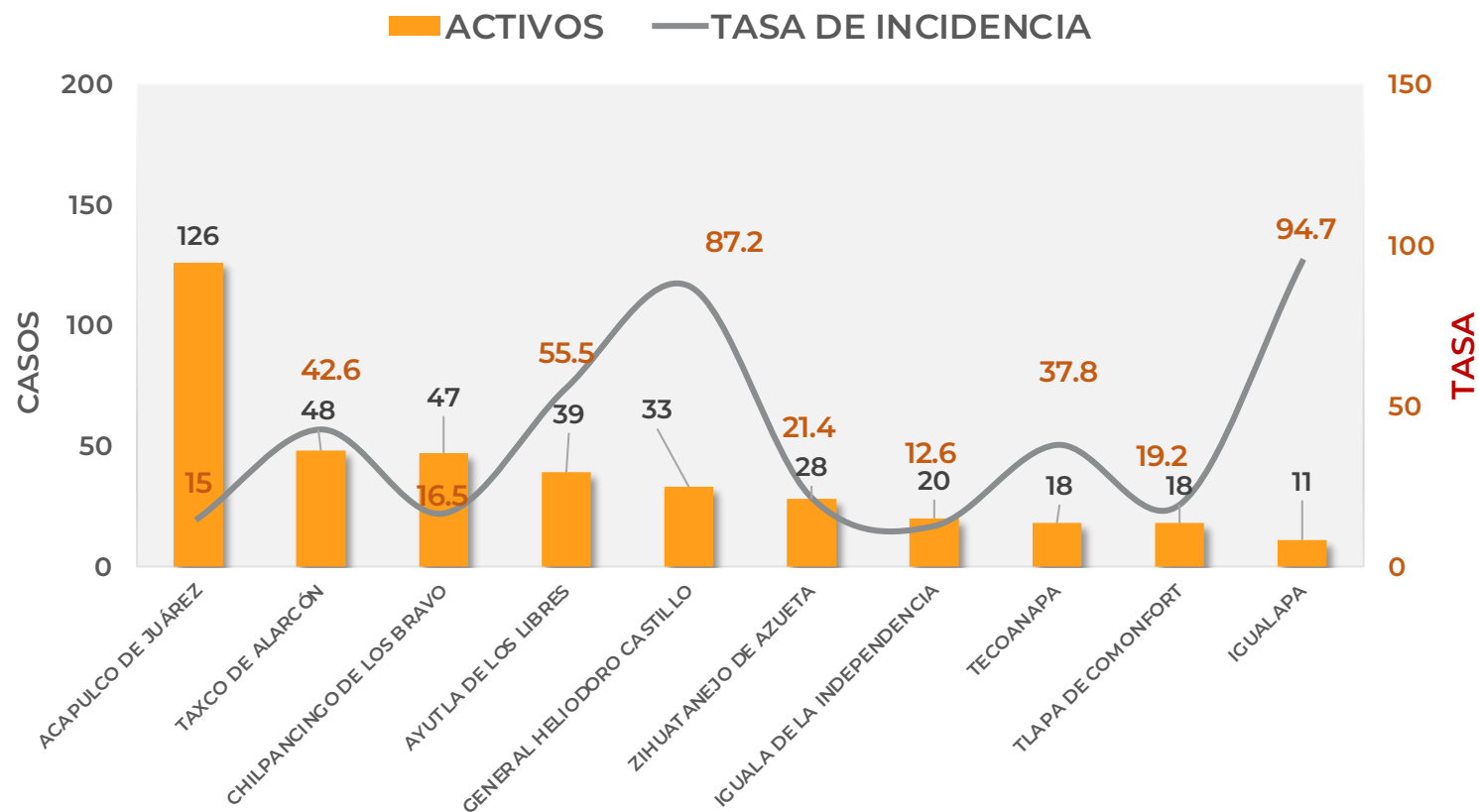




TASA DE INCIDENCIA DE CASOS ACTIVOS (Del 22 de abril al 05 de mayo 2021)

**RIESGO
MEDIO**

No. PROG.	MUNICIPIO	ACTIVOS	TASA DE INCIDENCIA
1	ACAPULCO DE JUÁREZ	126	15
2	TAXCO DE ALARCÓN	48	42.6
3	CHILPANCINGO DE LOS BRAVO	47	16.5
4	AYUTLA DE LOS LIBRES	39	55.5
5	GENERAL HELIODORO CASTILLO	33	87.2
6	ZIHUATANEJO DE AZUETA	28	21.4
7	IGUALA DE LA INDEPENDENCIA	20	12.6
8	TECOANAPA	18	37.8
9	TLAPA DE COMONFORT	18	19.2
10	IGUALAPA	11	94.7



TASA DE INCIDENCIA= CASOS x 100,000 / POBLACION*

*Población: Inegi 2019(POBLACIÓN UTILIZADA POR EL NIVEL FEDERAL)



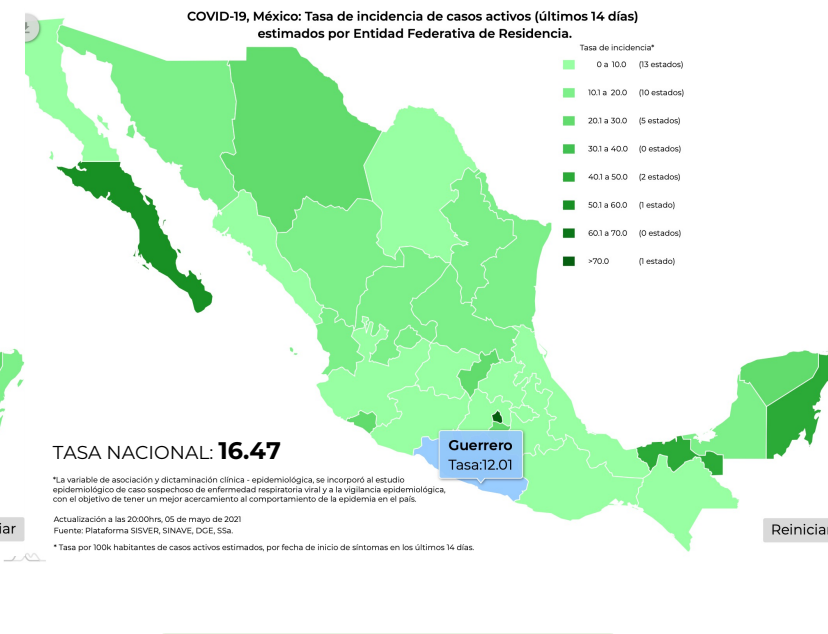
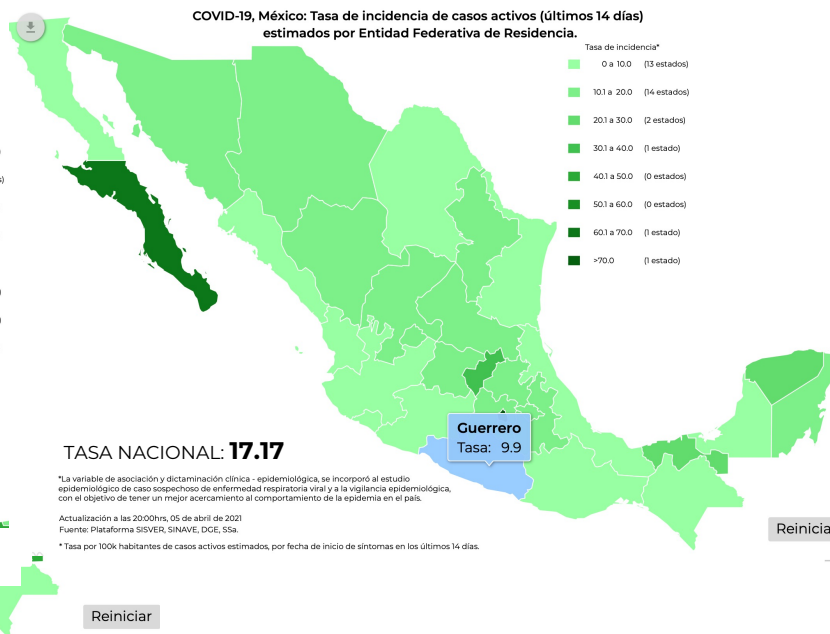
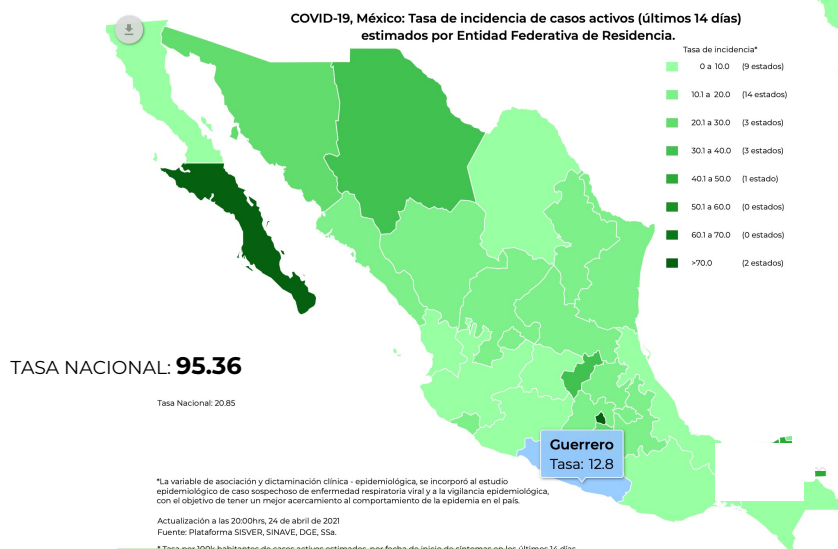
TASA DE INCIDENCIA DE CASOS ACTIVOS ESTIMADOS COMPARATIVO POR ENTIDAD FEDERATIVA (23/ene - 05/abr - 05/may de 2021)

**RIESGO
MEDIO**

Fecha: 23 de enero 2021

Fecha: 05 de abril 2021

Fecha: 05 de mayo 2021



Tasa Nacional: **95.36**
Tasa Estatal: **43.62**

Tasa Nacional: **17.17**
Tasa Estatal: **9.9**

Tasa Nacional: **16.47**
Tasa Estatal: **12.01**



GUERRERO
NOS NECESITA A TODOS

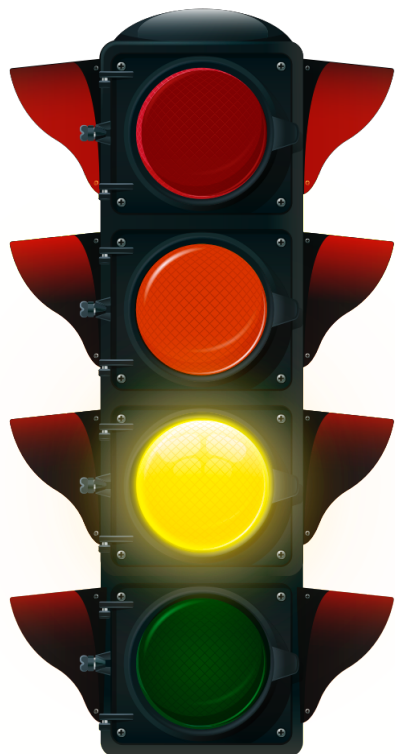


Secretaría
de Salud



GOBIERNO DEL ESTADO DE
GUERRERO
2015 - 2021

**RIESGO
MEDIO**



TENDENCIA DE HOSPITALIZACIÓN



GUERRERO
NOS NECESITA A TODOS



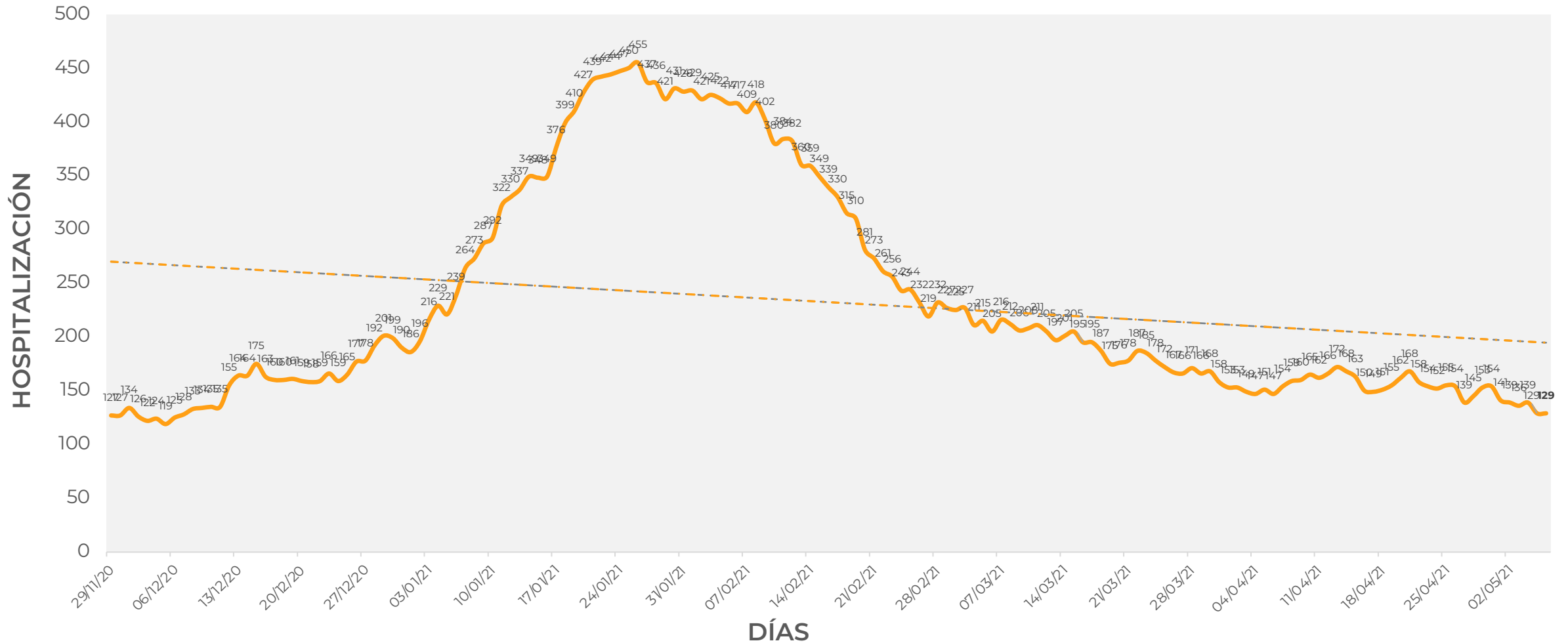
Secretaría
de Salud



GOBIERNO DEL ESTADO DE
GUERRERO
2015 - 2021

COMPORTAMIENTO ESTATAL DE HOSPITALIZACIÓN EN TIEMPO REAL DÍA A DÍA (Del 29 de Noviembre al 06 de mayo 2021)

**RIESGO
MEDIO**





GUERRERO
NOS NECESITA A TODOS



Secretaría
de Salud



GOBIERNO DEL ESTADO DE
GUERRERO
2015 - 2021

ESTADO DE SALUD DE PACIENTES HOSPITALIZADOS TIEMPO REAL (Día a Día)

**RIESGO
MEDIO**

ESTATUS	TOTAL
HOSPITALIZADO ESTABLE	10
HOSPITALIZADO GRAVE	87
HOSPITALIZADO CRÍTICO (INTUBADO)	32
TOTAL	129

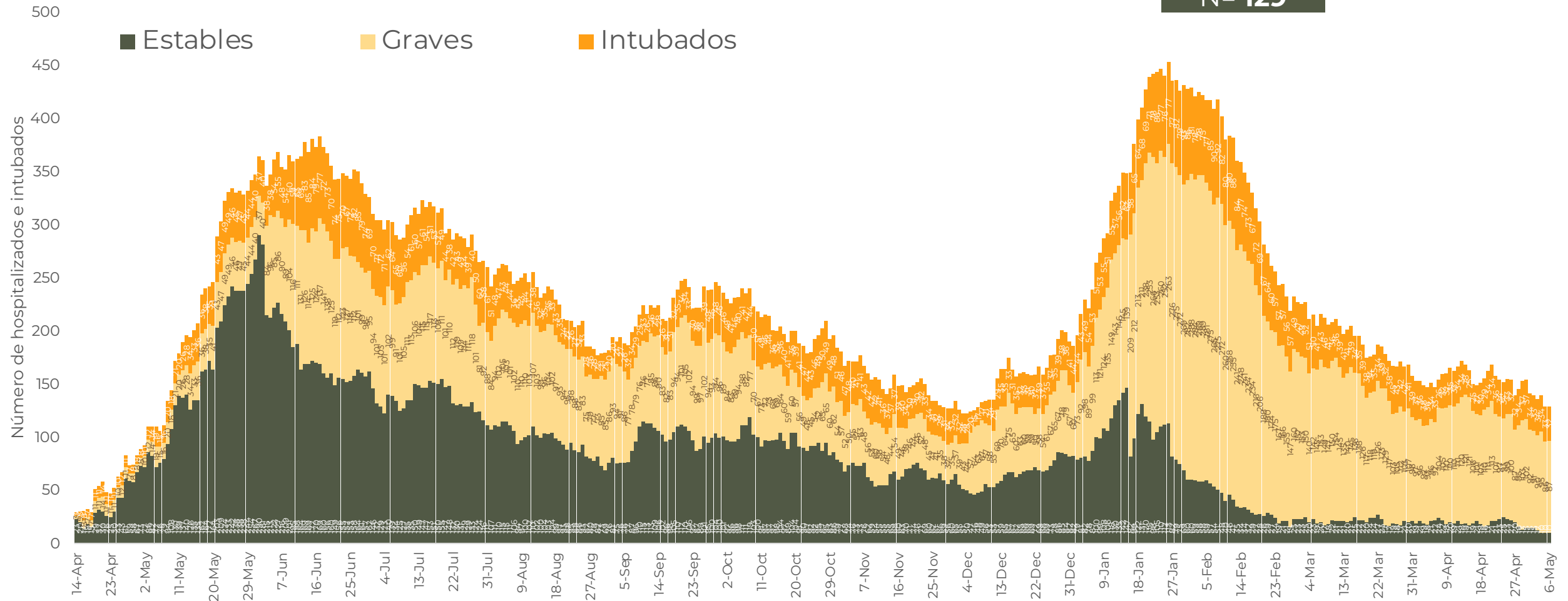
Corte: 06 de mayo de 2021



**RIESGO
MEDIO**

TENDENCIA DE HOSPITALIZADOS COVID-19

N = 129





GUERRERO
NOS NECESITA A TODOS

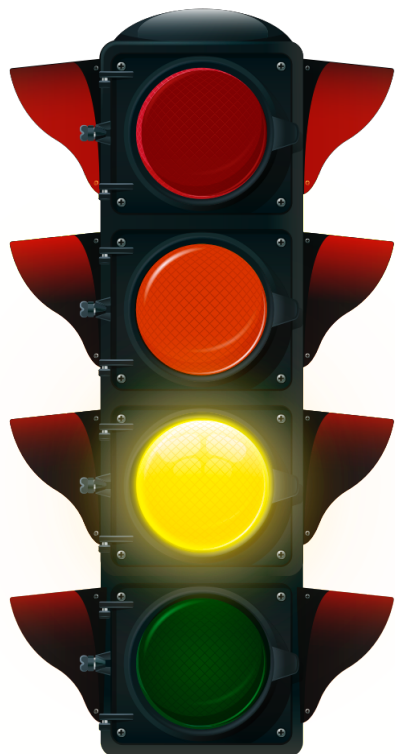


Secretaría
de Salud



GOBIERNO DEL ESTADO DE
GUERRERO
2015 - 2021

**RIESGO
MEDIO**



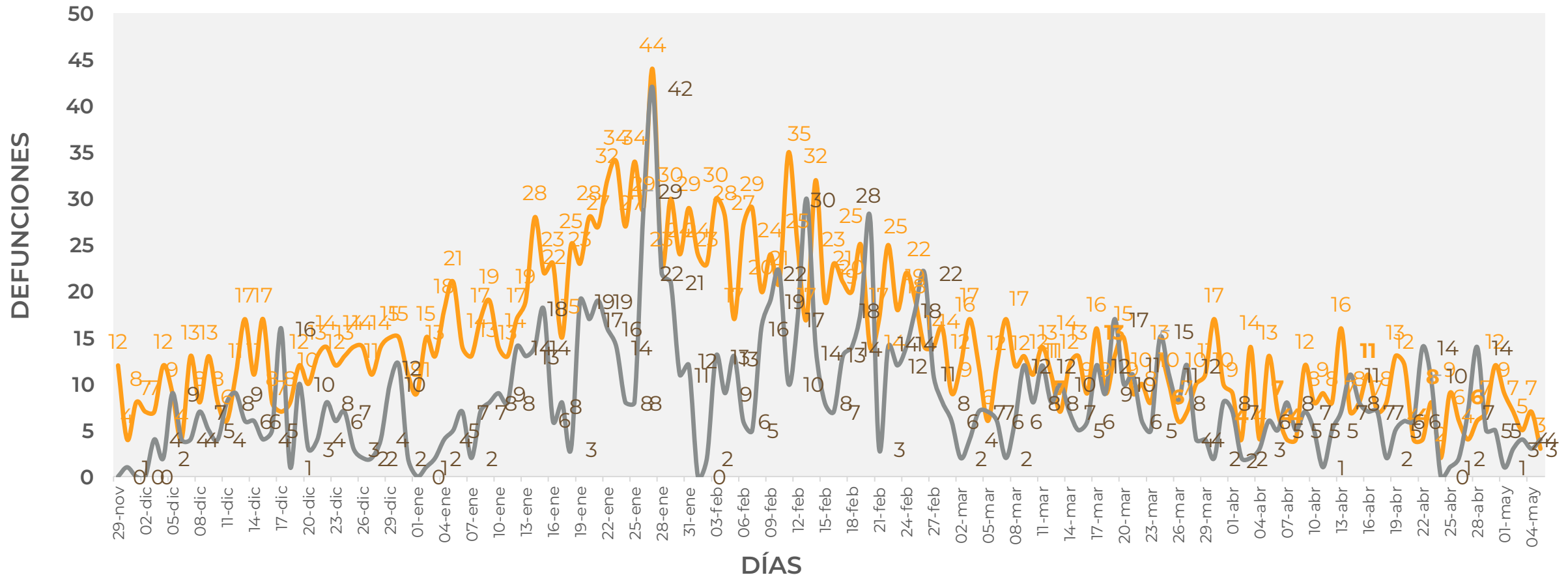
TENDENCIA DE DEFUNCIONES



COMPORTAMIENTO ESTATAL DE DEFUNCIONES EN TIEMPO REAL DÍA A DÍA VS PLATAFORMA (Del 29 de Noviembre al 05 de mayo 2021)

RIESGO MEDIO

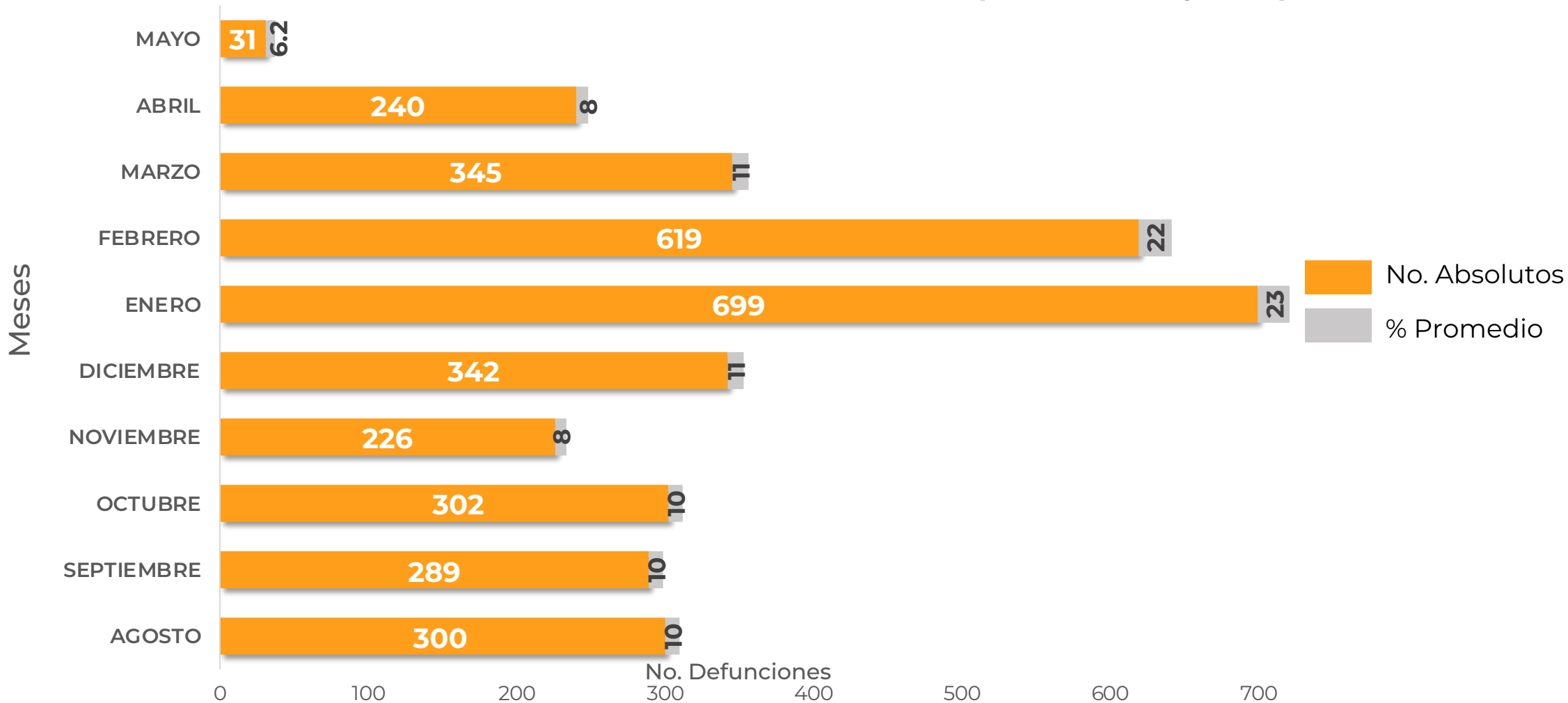
— TIEMPO REAL — PLATAFORMA





**RIESGO
MEDIO**

COMPARATIVO DE LAS DEFUNCIONES POR MES NÚMEROS ABSOLUTOS VS PORCENTAJE DEL DÍA A DÍA (Corte: 05-May-2021)



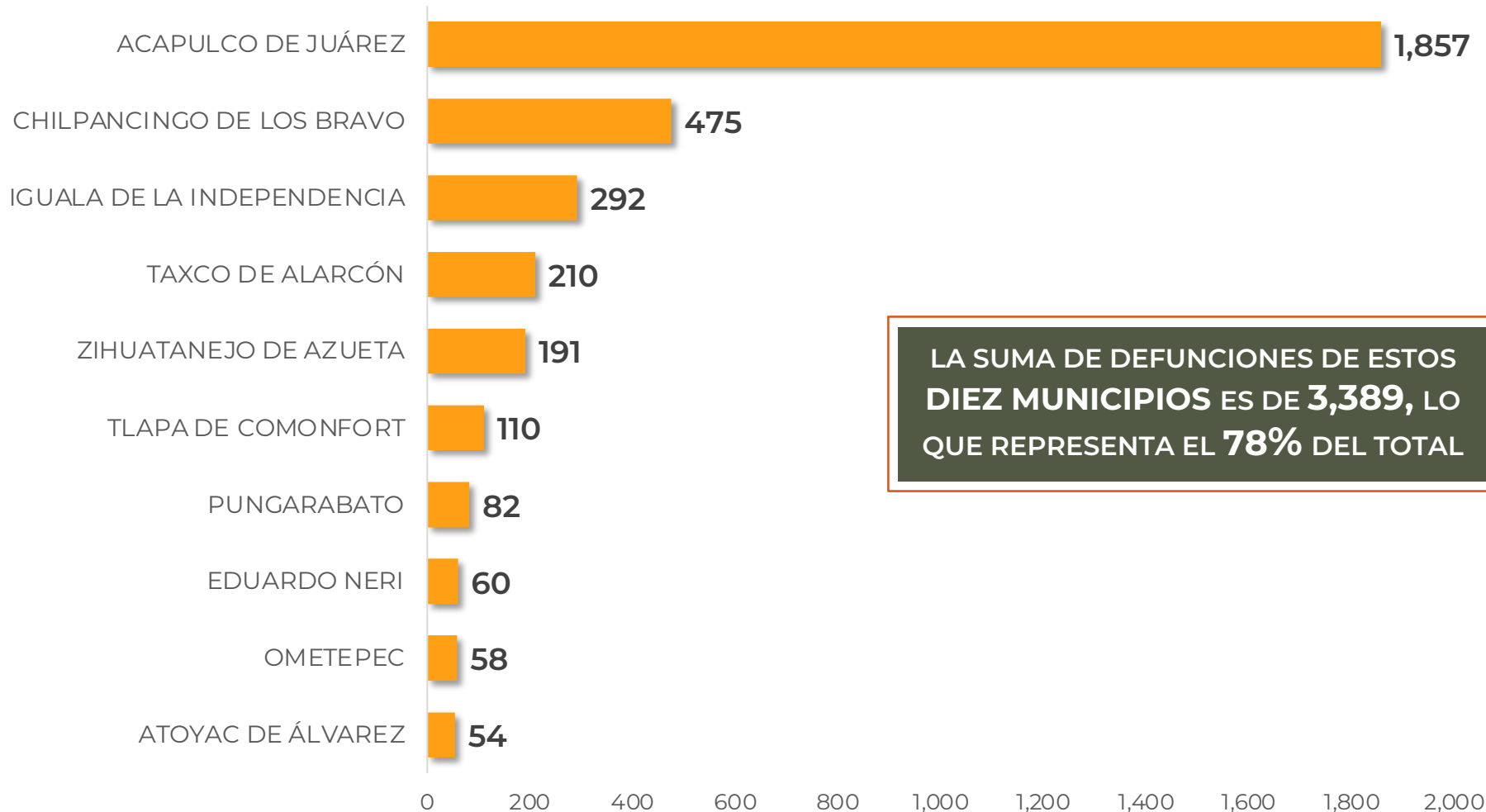
FUENTE: SINAVE/DGE/SS: Sistema de Vigilancia Epidemiológica de COVID-19 corte de las 20:00 hrs. 05 de mayo de 2021.



**RIESGO
MEDIO**

MUNICIPIOS CON MAYOR NÚMERO DE DEFUNCIONES (CORTE 05-May-2021)

N=4,356



LA SUMA DE DEFUNCIONES DE ESTOS
**DIEZ MUNICIPIOS ES DE 3,389, LO
QUE REPRESENTA EL 78% DEL TOTAL**



GUERRERO
NOS NECESITA A TODOS

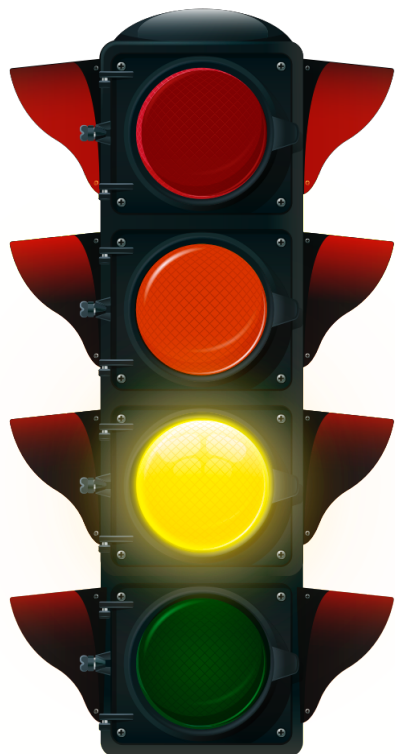


Secretaría
de Salud



GOBIERNO DEL ESTADO DE
GUERRERO
2015 - 2021

**RIESGO
MEDIO**



PORCENTAJE DE OCUPACIÓN HOSPITALARIA



CONCENTRADO SECTORIAL, DISPONIBILIDAD DE CAMAS (06-May-2021)

**RIESGO
MEDIO**

Corte (06-May-2021)	DESCRIPCIÓN	TOTAL SECTORIAL		
		NÚMERO	OCUPACIÓN	% DE OCUPACIÓN
	CAMAS COVID	710	129	18%
	CAMAS NO COVID	867	543 (+2)	63%
	TOTAL	1,577	672	43%

Corte (05-May--2021)	DESCRIPCIÓN	TOTAL SECTORIAL		
		NÚMERO	OCUPACIÓN	% DE OCUPACIÓN
	CAMAS COVID	710	129	18%
	CAMAS NO COVID	867	541	62%
	TOTAL	1,577	670	42%



**RIESGO
MEDIO**

DISPONIBILIDAD CAMAS HOSPITALIZACIÓN GENERAL (05-May-2021)

COVID-19 México: disponibilidad de camas para hospitalización general

Entidades



Sin cambio **0** más de 70%

Sin cambio **0** entre 50% y 69%

0 entre 30% y 49%

32 menos de 30%

11%

ocupación nacional
(sin cambio)

18%

Ocupación Guerrero

29,747 camas totales

26,384 camas disponibles

3,363 camas ocupadas



**RIESGO
MEDIO**

DISPONIBILIDAD CAMAS CON VENTILADOR (05-May-2021)

COVID-19 México: disponibilidad de camas para hospitalización con ventilador

Entidades



Sin cambio **0** más de 70%

Sin cambio **0** entre 50% y 69%

↓ **1** entre 30% y 49%

31 menos del 30%



+1 pp

17%

ocupación nacional

16%

Ocupación Guerrero

10,658 camas totales

8,889 camas disponibles

1,769 camas ocupadas