



GUERRERO
NOS NECESITA A TODOS



Secretaría
de Salud



GOBIERNO DEL ESTADO DE
GUERRERO
2015 - 2021



S E M Á F O R O

NARANJA

RIESGO ALTO

DE CONTAGIO

COVID-19

EVOLUCIÓN DIARIA

06 de agosto de 2021



GUERRERO
NOS NECESITA A TODOS



Secretaría
de Salud



GOBIERNO DEL ESTADO DE
GUERRERO
2015 - 2021

PANORAMA NACIONAL (05-Ago-2021)

**RIESGO
ALTO**



2,922,663

Confirmados

475,124

Sospechosos totales

5,259,630

Negativos

243,165

Defunciones

8,657,417

Personas notificadas

127,660

Activos

La variable de asociación y dictaminación clínica - epidemiológica, se incorporó al estudio epidemiológico de caso sospechoso de enfermedad respiratoria viral y a la vigilancia epidemiológica, con el objetivo de tener un mejor acercamiento al comportamiento de la epidemia en el país.

Cierre con corte a las 09:00hrs, 05 de agosto de 2021

Fuente: Plataforma SISVER, SINAVE, DGE, SSA.

* Tasa por 100k habitantes de casos acumulados.



GUERRERO
NOS NECESITA A TODOS



Secretaría
de Salud



GOBIERNO DEL ESTADO DE
GUERRERO
2015 - 2021

SEMÁFORO DE RIESGO EPIDEMICO
(Del 26 de julio al 08 de agosto de 2021)

**RIESGO
ALTO**

SE 31



1 estados

13 estados

15 estados

3 estados



MÁXIMO



ALTO



MEDIO

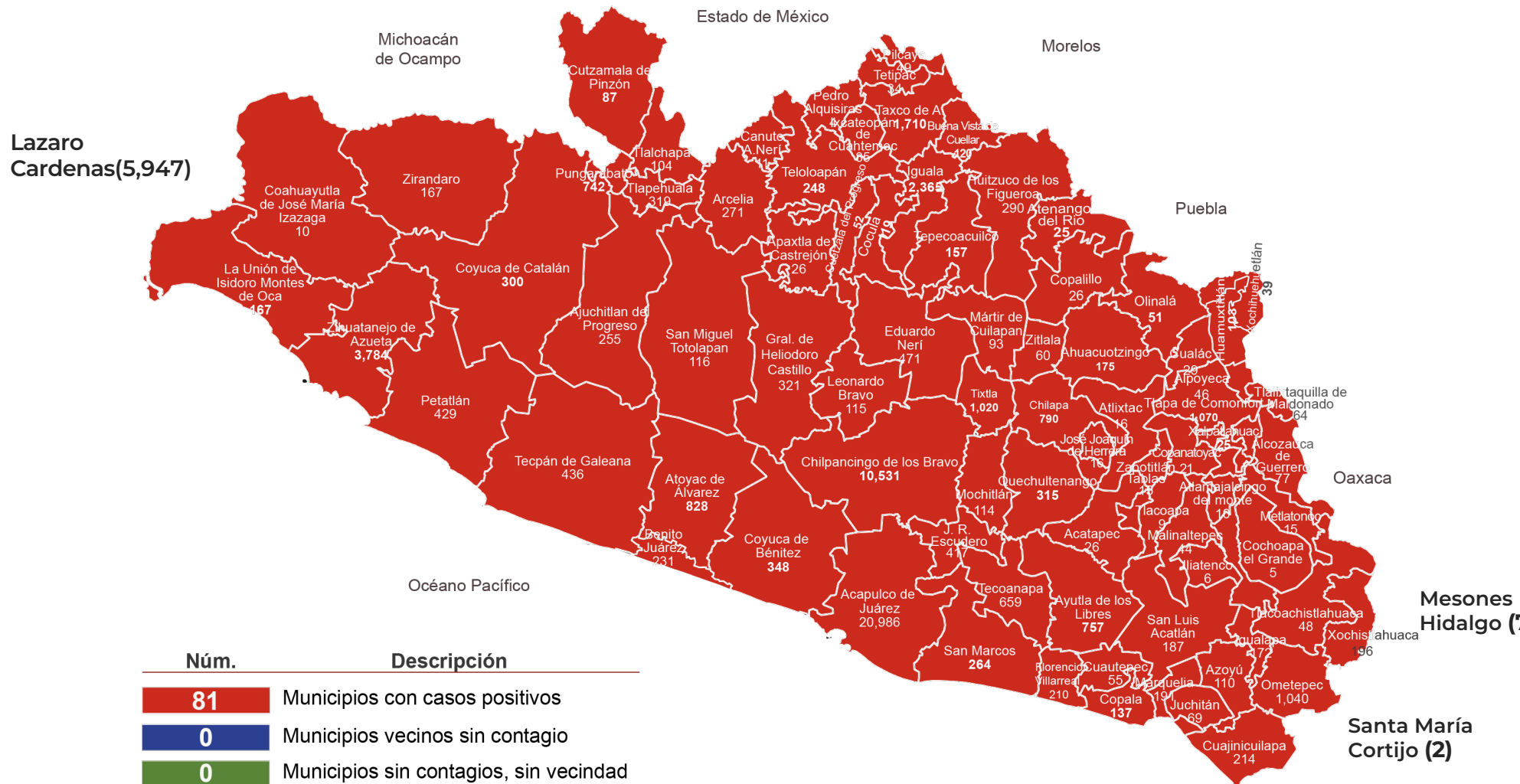


BAJO



PANORAMA ESTATAL (06-Ago-2021)

**RIESGO
ALTO**



Lazaro Cardenas(5,947)

55,319

Total de casos CONFIRMADOS

2,645

Total de casos SOSPECHOSOS

62,717

Total de casos NEGATIVOS

4,923

Total de DEFUNCIONES

119,149

Total de estudios realizados

40,419

Total de Recuperados

4,664

Total de Casos activos

Núm.	Descripción
81	Municipios con casos positivos
0	Municipios vecinos sin contagio
0	Municipios sin contagios, sin vecindad

Santa María Cortijo (2)



GUERRERO
NOS NECESITA A TODOS

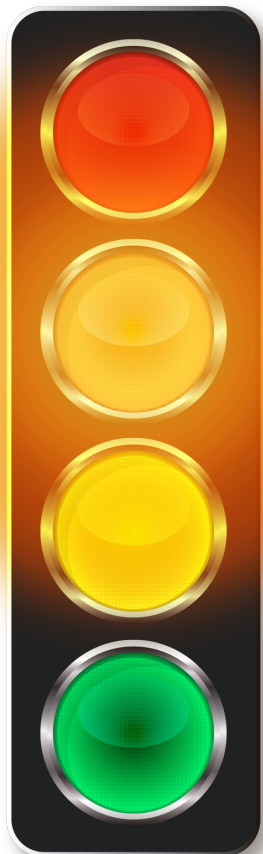


Secretaría
de Salud



GOBIERNO DEL ESTADO DE
GUERRERO
2015 - 2021

**RIESGO
ALTO**



DETECCIÓN DE CASOS NUEVOS



GUERRERO
NOS NECESITA A TODOS



Secretaría
de Salud



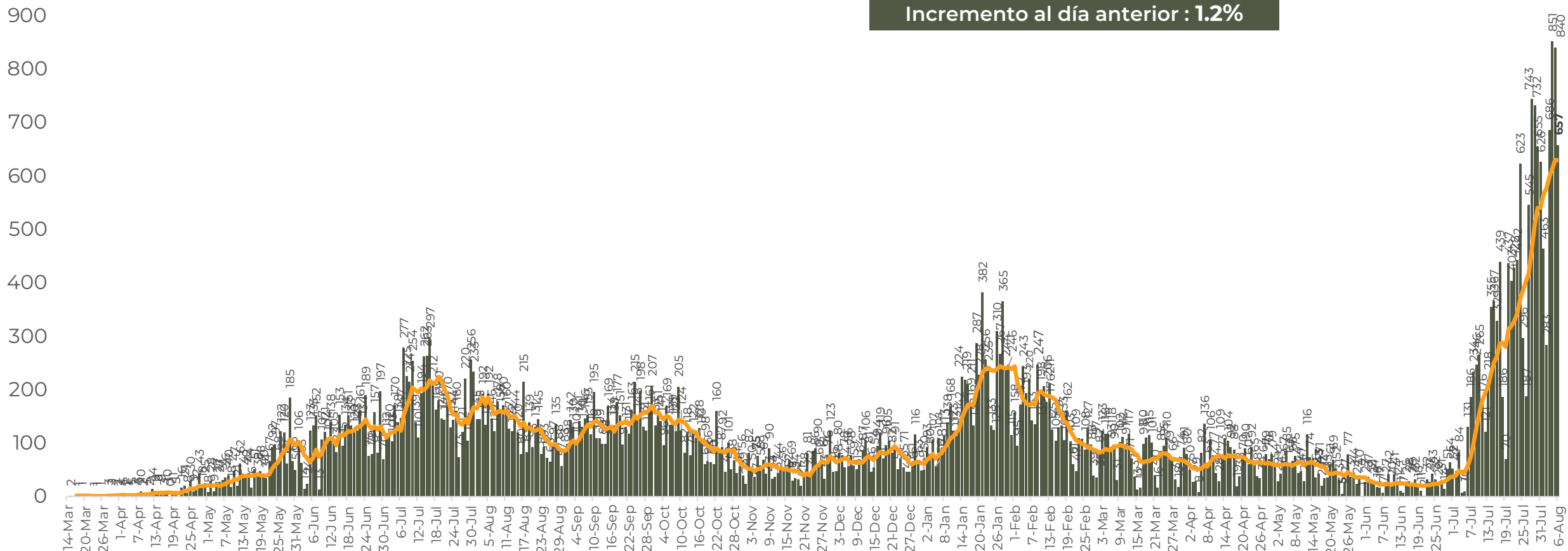
GOBIERNO DEL ESTADO DE
GUERRERO
2015 - 2021

**RIESGO
ALTO**

REGISTRO DIARIO DE CASOS POSITIVOS (06-Ago-2021)

N= 55,319

Casos nuevos confirmados: **657**
Incremento al día anterior : **1.2%**



FUENTE: SINAVE/DGE/SS: Sistema de Vigilancia Epidemiológica de COVID-19 corte de las 08:00 hrs. al 06 de agosto del 2021.



GUERRERO
NOS NECESITA A TODOS



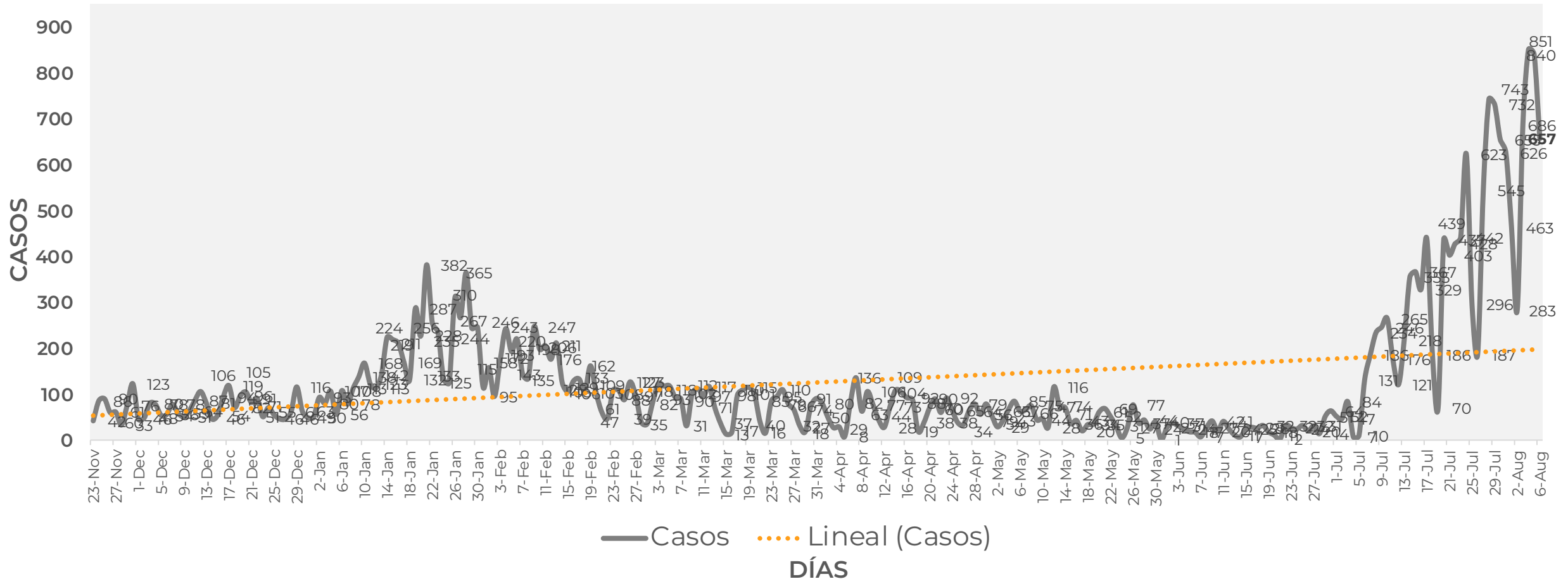
Secretaría
de Salud



GOBIERNO DEL ESTADO DE
GUERRERO
2015 - 2021

COMPORTAMIENTO ESTATAL DE REGISTRO DIARIO DE CASOS POSITIVOS (Del 23 de Noviembre al 06 de agosto 2021)

**RIESGO
ALTO**





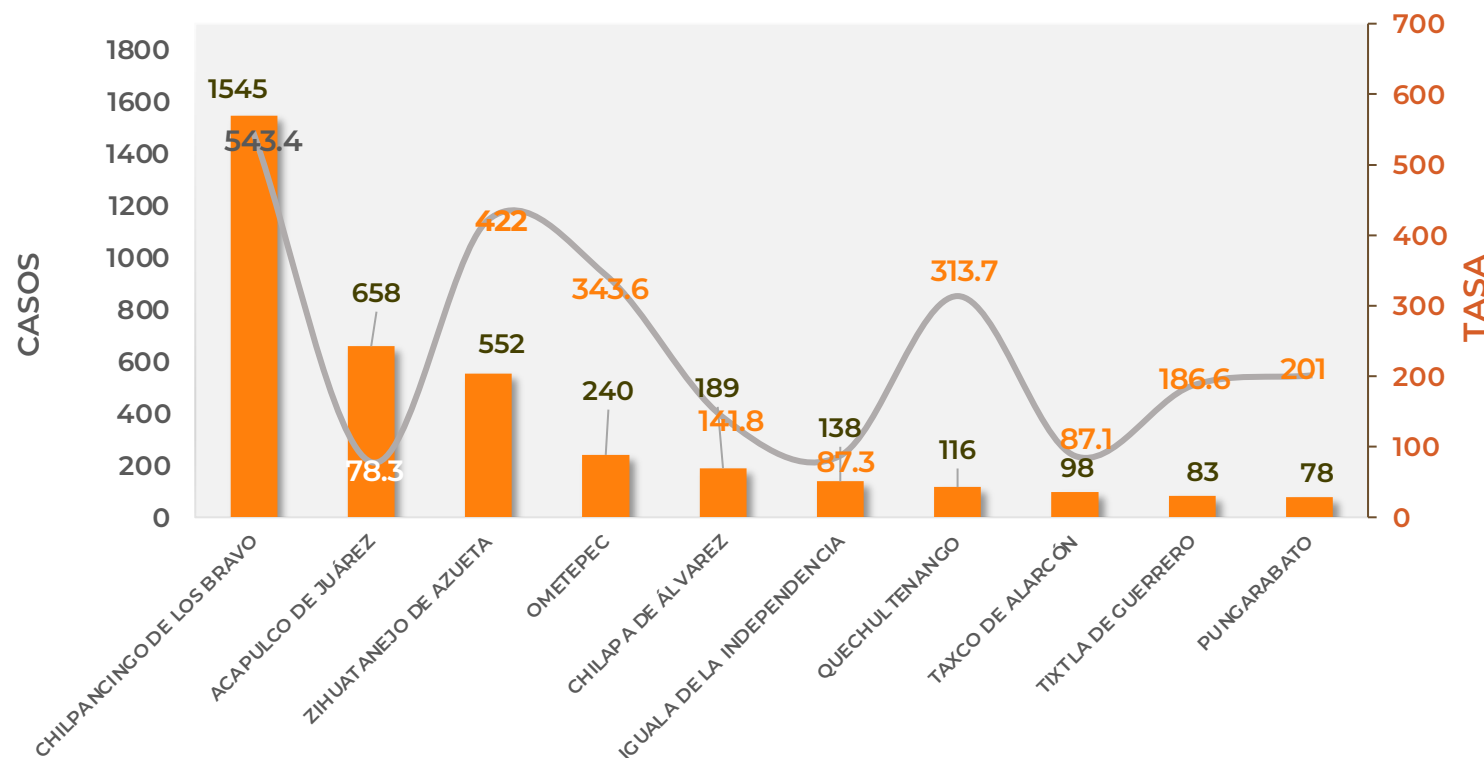
TASA DE INCIDENCIA DE CASOS ACTIVOS (Del 23 de julio al 05 de agosto de 2021)

**RIESGO
ALTO**

N=4,664

■ ACTIVOS — TASA DE INCIDENCIA

No. Prog.	MUNICIPIO	ACTIVOS	TASA DE INCIDENCIA
1	CHILPANCINGO DE LOS BRAVO	1545	543.4
2	ACAPULCO DE JUÁREZ	658	78.3
3	ZIHUATANEJO DE AZUETA	552	422
4	OMETEPEC	240	343.6
5	CHILAPA DE ÁLVAREZ	189	141.8
6	IGUALA DE LA INDEPENDENCIA	138	87.3
7	QUECHULTENANGO	116	313.7
8	TAXCO DE ALARCÓN	98	87.1
9	TIXTLA DE GUERRERO	83	186.6
10	PUNGARABATO	78	201



TASA DE INCIDENCIA= CASOS x 100,000 / POBLACION*

*Población: Inegi 2019(POBLACIÓN UTILIZADA POR EL NIVEL FEDERAL)



GUERRERO
NOS NECESITA A TODOS



Secretaría
de Salud



GOBIERNO DEL ESTADO DE
GUERRERO
2015 - 2021

**RIESGO
ALTO**



TENDENCIA DE HOSPITALIZACIÓN



ESTADO DE SALUD DE PACIENTES HOSPITALIZADOS TIEMPO REAL (Día a Día)

**RIESGO
ALTO**

ESTATUS	TOTAL
HOSPITALIZADO ESTABLE	0
HOSPITALIZADO GRAVE	420
HOSPITALIZADO CRÍTICO (INTUBADO)	101
TOTAL	521

Corte: 06 de agosto de 2021



GUERRERO
NOS NECESITA A TODOS



Secretaría
de Salud

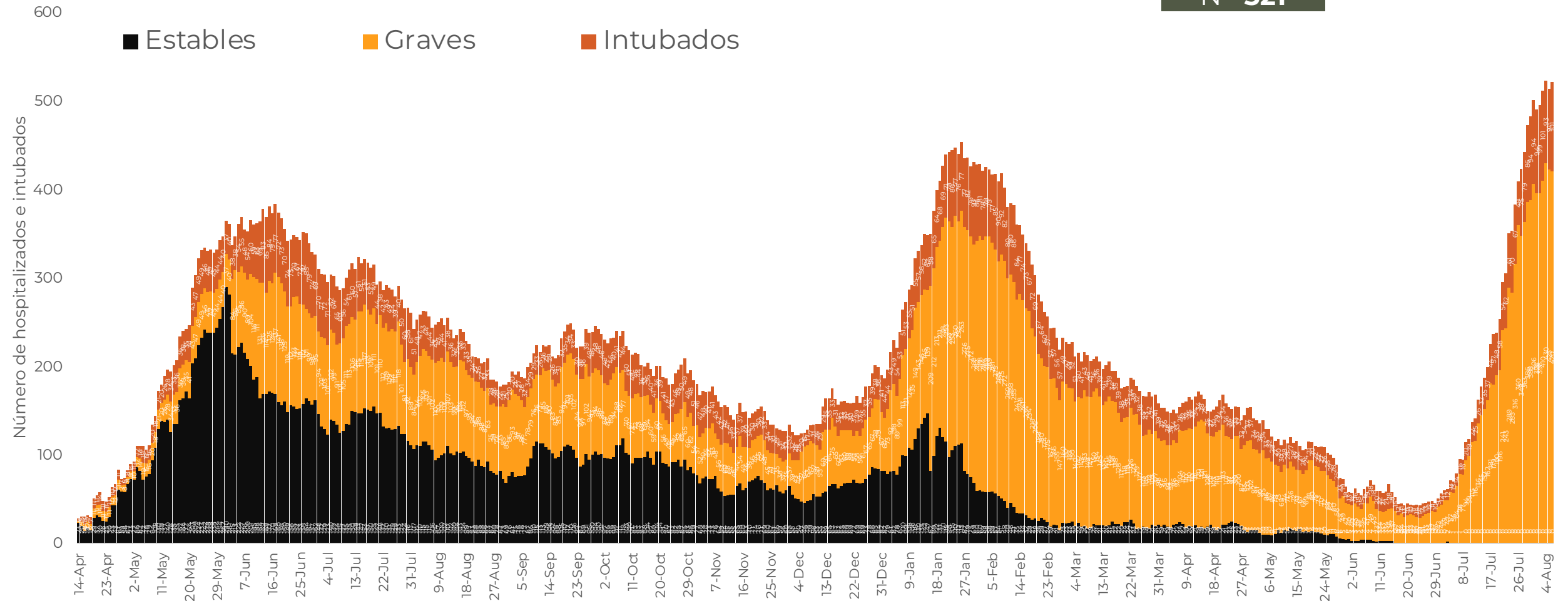


GOBIERNO DEL ESTADO DE
GUERRERO
2015 - 2021

**RIESGO
ALTO**

TENDENCIA DE HOSPITALIZADOS COVID-19

N= 521





GUERRERO
NOS NECESITA A TODOS



Secretaría
de Salud



GOBIERNO DEL ESTADO DE
GUERRERO
2015 - 2021

**RIESGO
ALTO**

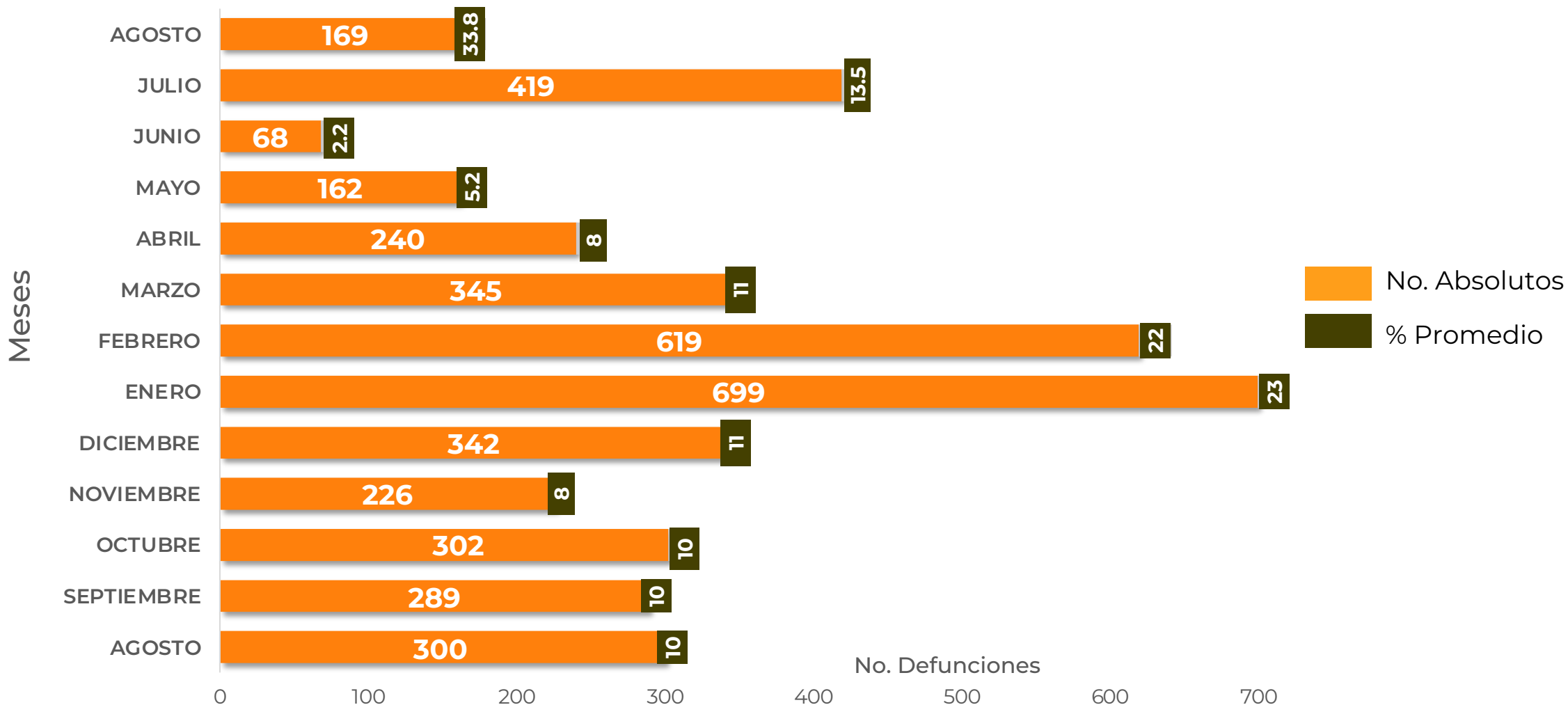


TENDENCIA DE DEFUNCIONES



**RIESGO
ALTO**

COMPARATIVO DE LAS DEFUNCIONES POR MES NÚMEROS ABSOLUTOS VS PORCENTAJE DEL DÍA A DÍA *(Corte: 05-ago-2021)*



FUENTE: SINAVE/DGE/SS: Sistema de Vigilancia Epidemiológica de COVID-19 corte de las 20:00 hrs. 05 de agosto de 2021.



GUERRERO
NOS NECESITA A TODOS

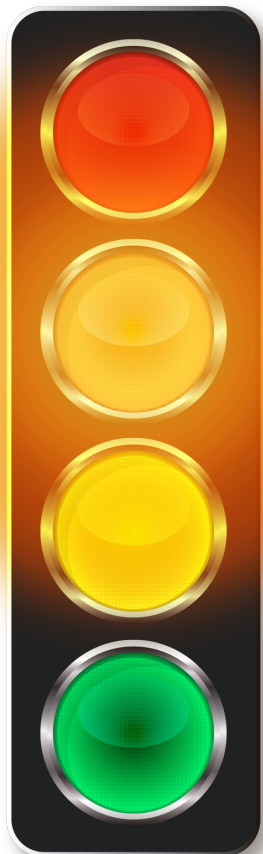


Secretaría
de Salud



GOBIERNO DEL ESTADO DE
GUERRERO
2015 - 2021

**RIESGO
ALTO**



PORCENTAJE DE OCUPACIÓN HOSPITALARIA



CONCENTRADO SECTORIAL, DISPONIBILIDAD DE CAMAS (06-Ago-2021)

**RIESGO
ALTO**

Corte (06-Ago-2021)	DESCRIPCIÓN	TOTAL SECTORIAL		
		NÚMERO	OCUPACIÓN	% DE OCUPACIÓN
	CAMAS COVID	780 (+5)	521 (+7)	67%
	CAMAS NO COVID	836 (-5)	433 (+2)	52%
	TOTAL	1,616	954	59%

Corte (05-Ago-2021)	DESCRIPCIÓN	TOTAL SECTORIAL		
		NÚMERO	OCUPACIÓN	% DE OCUPACIÓN
	CAMAS COVID	775	514	66%
	CAMAS NO COVID	841	431	51%
	TOTAL	1,616	945	58%



GUERRERO
NOS NECESITA A TODOS



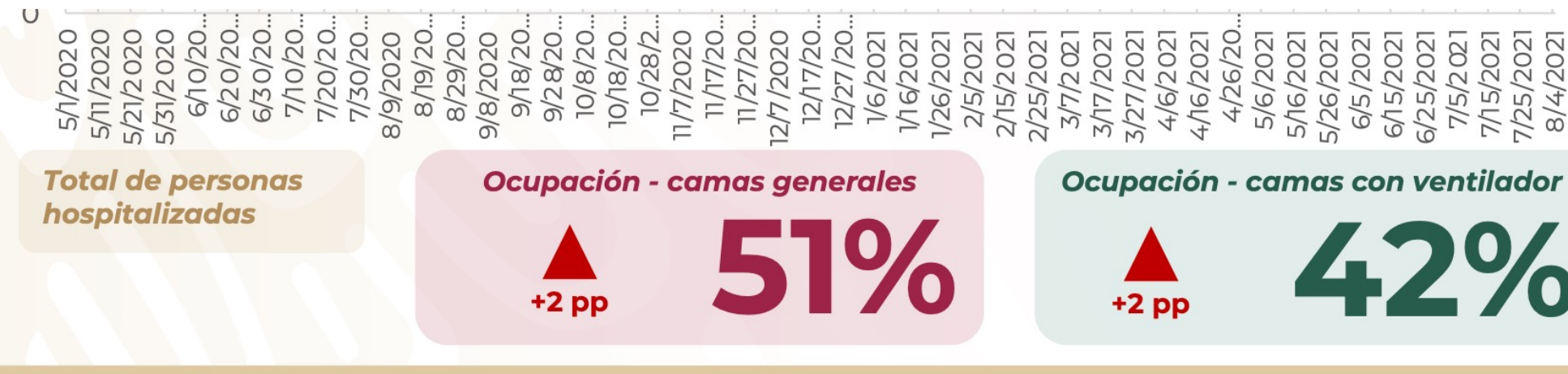
Secretaría
de Salud



GOBIERNO DEL ESTADO DE
GUERRERO
2015 - 2021

SITUACION DE HOSPITALIZACION, CAMAS GENERALES Y CAMAS CON VENTILADOR MECÁNICO (05-Ago-2021)

RIESGO ALTO



Guerrero

Camas generales
67%

Camas con ventilador
47%