

BITACORA FOTOGRAFICA

Construcción del sistema de agua potable múltiple en las localidades de Cozoyoapan - San Francisco - Plan Maguey 1 y 2 - Parota Quemada - Arroyo Gusano-Arroyo Júcaro - Arroyo Caballo, municipio de Xochistlahuaca. Segunda etapa.

Municipio: Xochistlahuaca
Localidad: Varias

Programa de Inversión: FISE 2017
Monto contratado: \$ 4,297,174.78 + IVA
Meta: 1 SISTEMA



Línea de conducción de tubería de acero de 6" y atraques.



Línea de conducción de tubería de acero de 6" y atraques.



Línea de conducción de tubería de acero de 6" y atraques.



Línea de conducción de tubería de acero de 6" y atraques.

BITACORA FOTOGRAFICA

Construcción del sistema de agua potable en la localidad de Tepetlapa, municipio de Huamuxtitlán.

Municipio: Huamuxtitlán
Localidad: Tepetlapa

Programa de Inversión: FISE 2017
Monto contratado: \$ 5,210,015.86 + IVA
Meta: 1 SISTEMA



Suministro de paneles solares para su instalación en la captación



Encofrado de tubería PVC en la línea de conducción.



Tanque de almacenamiento (capacidad 40 m3).



Reposición de concreto por la instalación de tubería.

BITACORA FOTOGRAFICA

Construcción del sistema de alcantarillado sanitario (segunda etapa) en la localidad de San Miguel Tecomatlán, municipio de Tlalchapa.

Municipio: Tlalchapa
Localidad: San Miguel Tecomatlán

Programa de Inversión: FISE 2017
Monto contratado: \$ 9,959,305.66 + IVA
Meta: 1 SISTEMA



Excavación para instalación de tubería en red de atarjeas.



Cimbrado del cárcamo de bombeo en red de atarjeas.



Colado del cárcamo de bombeo en red de atarjeas.



Relleno y compactación en la instalación de tubería en red de atarjeas.

BITACORA FOTOGRAFICA

Construcción de sanitarios con biodigestor en la localidad de Costa Rica Colorada, municipio de Metlatónoc.

Municipio: Metlatónoc
Localidad: Costa Rica Colorada

Programa de Inversión: FISE 2017
Monto contratado: \$ 3,198,447.93 + IVA
Meta: 1 SISTEMA



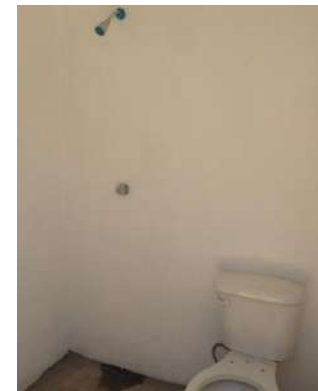
Sanitario digno con biodigestor.



Sanitario digno con biodigestor.



Sanitario digno con biodigestor.



Interior del sanitario digno con biodigestor.

BITACORA FOTOGRAFICA

Construcción del sistema de drenaje sanitario y saneamiento en la localidad de Guadalupe Mano de León, municipio de Tlacoachistlahuaca.

Municipio: Tlacoachistlahuaca
Localidad: Guadalupe Mano de León

Programa de Inversión: FISE 2017
Monto contratado: \$ 4,807,804.51 + IVA
Meta: 1 SISTEMA



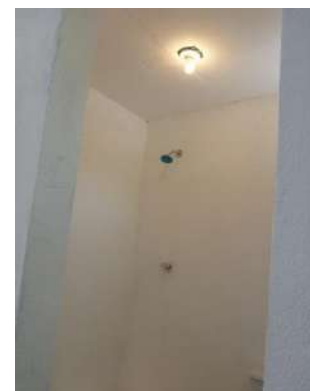
Rehabilitación del pretratamiento y bioreactor existente.



Sanitario digno con biodigestor.



Sanitario digno con biodigestor.



Instalación de energía eléctrica en los sanitarios.

BITACORA FOTOGRAFICA

Rehabilitación del sistema de agua de agua potable (carcamo) en la localidad de Temalacatzingo, municipio de Olinala.

Municipio: Olinala
Localidad: Temalacatzingo

Programa de Inversión: FISE 2017
Monto contratado: \$ 2,265,169.69 + IVA
Meta: 1 SISTEMA



Tren de descarga.



Tren de descarga.



Válvulas



Galería filtrante.

BITACORA FOTOGRAFICA

Construcción del sistema de agua potable (pozo profundo) en la localidad de Apango, municipio de Mártir de Cuilapan.

Municipio: Mártir de Cuilapan
Localidad: Apango

Programa de Inversión: FISE 2017
Monto contratado: \$ 1,439,029.64 + IVA
Meta: 1 SISTEMA



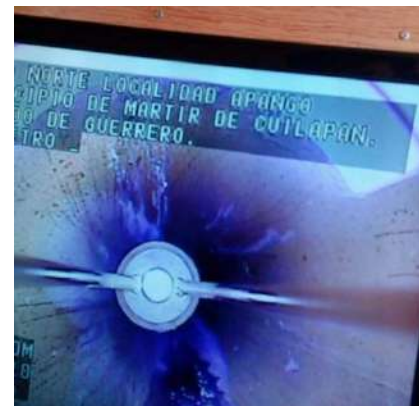
Piezas especiales.



Limpeza en el pozo.



Instalación de equipo para videograbación del pozo.



Videograbación del pozo.



BITACORA FOTOGRAFICA

Construcción del sistema de agua potable en la localidad de las Lajas, municipio de Copala.

Municipio: Copala
Localidad: Las Lajas

Programa de Inversión: FISE 2017
Monto contratado: \$ 419,179.61 + IVA
Meta: 1 SISTEMA



Perforación de pozo.



Preparación para videograbación del pozo.



Preparación para videograbación del pozo.



Aforo del pozo, no aportó gasto requerido por la localidad.

BITACORA FOTOGRAFICA

Construcción del sistema de agua potable en la localidad de Zoyapexco, municipio de Atlixnac.

Municipio: Atlixnac
Localidad: Zoyapexco

Programa de Inversión: FISE 2017
Monto contratado: \$ 2,687,252.92 + IVA
Meta: 1 SISTEMA



Prueba de tomas domiciliarias.



Prueba de tomas domiciliarias.



Línea de conducción instalación de tubería Fo.Go. de 1 1/2".



Prueba de tomas domiciliarias.

BITACORA FOTOGRAFICA

Construcción de pozo en la localidad de Tlaquilpa, municipio de Cuetzala del Progreso.

Municipio: Cuetzala del Progreso
Localidad: Tlaquilpa

Programa de Inversión: FISE 2017
Monto contratado: \$ 1,679,999.78 + IVA
Meta: 1 SISTEMA



Perforación de pozo.



Perforación de pozo.



Perforación de pozo.



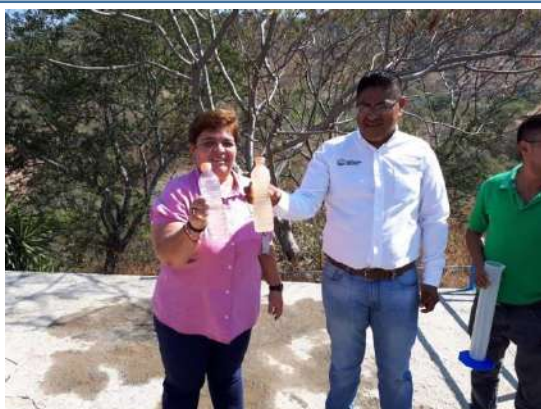
Se perforo a los 170 m, se realizó video no se encontró agua.

BITACORA FOTOGRAFICA

Rehabilitación de la planta potabilizadora en la localidad de Buena Vista de Cuellar, municipio de Buena Vista de Cuellar.

Municipio: Buena Vista de Cuellar
Localidad: Buena Vista de Cuellar

Programa de Inversión: FISE 2017
Monto contratado: \$ 7,806,348.22 + IVA
Meta: 1 SISTEMA



Muestra del agua en la planta potabilizadora.



Floculadores.



Floculadores.



Planta potabilizadora.

BITACORA FOTOGRAFICA

Construcción de colector y redes de atarjeas del sistema de alcantarillado sanitario en las colonias de la zona norte de la localidad de Ometepec, municipio de Ometepec.

Municipio: Ometepec
Localidad: Ometepec

Programa de Inversión: FISE 2017
Monto contratado: \$ 5,418,869.14 + IVA
Meta: 1 SISTEMA



Pozos de visita.



Pozos de visita.



Cajas en alcantarillado sanitario.



Cajas en alcantarillado sanitario.

BITACORA FOTOGRAFICA

Construcción de colector y redes de atarjeas del sistema de alcantarillado sanitario en las colonias de la zona norte de la localidad de Ometepec, municipio de Ometepec.

Municipio: Ometepec
Localidad: Ometepec

Programa de Inversión: FISE 2017
Monto contratado: \$ 4,908,688.37 + IVA
Meta: 1 SISTEMA



Pozo de visita.



Pozo de visita.



Caja en la red de atarjeas.



Pozo de visita.

BITACORA FOTOGRAFICA

Construcción de colector y redes de atarjeas del sistema de alcantarillado sanitario en las colonias de la zona norte de la localidad de Ometepec, municipio de Ometepec.

Municipio: Ometepec
Localidad: Ometepec

Programa de Inversión: FISE 2017
Monto contratado: \$ 4,718,380.00 + IVA
Meta: 1 SISTEMA



Registro en red de atarjeas.



Pozo de visita.



Encofrado en la red de atarjeas.



Pozo de visita.

BITACORA FOTOGRAFICA

Rehabilitación del sistema de agua potable en la localidad de el Carmen, municipio de San Luis Acatlán.

Municipio: San Luis Acatlán
Localidad: El Carmen

Programa de Inversión: FISE 2017
Monto contratado: \$ 2,941,248.17 + IVA
Meta: 1 SISTEMA



Red de distribución instalación de tubería PVC, reposición de concreto.



Red de distribución instalación de tubería Fo.Go.



Toma domiciliaria.



Toma domiciliaria.

BITACORA FOTOGRAFICA

Construcción del sistema de agua potable en la localidad de Chontalcoatlan, municipio de Tetipac.

Municipio: Tetipac
Localidad: Chontalcoatlan

Programa de Inversión: FISE 2017
Monto contratado: \$ 8,329,344.15 + IVA
Meta: 1 SISTEMA



Tanque de regularización de 150 m³ y caseta de cloración.



Prueba de red de distribución y tomas domiciliarias.



Prueba de red de distribución y tomas domiciliarias.



Prueba de red de distribución y tomas domiciliarias.

BITACORA FOTOGRAFICA

Construcción de la red de agua potable en la localidad de San Marcos, municipio de Ajuchitlán del Progreso.

Municipio: Ajuchitlán del Progreso
Localidad: San Marcos

Programa de Inversión: FISE 2017
Monto contratado: \$ 2,477,619.45 + IVA
Meta: 1 SISTEMA



Tanque de regulación de 35 m3 y caseta de cloración, así como protección.



Sistema de bombeo fotovoltaico.



Línea de conducción instalación de tubería Fo.Go. de 2".



Prueba de toma domiciliaria.

BITACORA FOTOGRAFICA

Construcción del sistema de drenaje sanitario en la localidad de Verde Rico, municipio de General Heliodoro Castillo.

Municipio: General Heliodoro Castillo
Localidad: Verde Rico

Programa de Inversión: FISE 2017
Monto contratado: \$ 4,834,190.99 + IVA
Meta: 1 SISTEMA



Habilitado de acero en tanques de contacto de cloro para conjunto en fosas.



Cimbrado en tanques de contacto de cloro para conjunto en fosas.



Instalación de tubería PVC en la red de atarjeas.



Encofrado de tubería PVC en la red de atarjeas.

BITACORA FOTOGRAFICA

Construcción de líneas de conducción y red de distribución del sistema de agua potable en la localidad de Tlapehuala, municipio de Tlapehuala. Tercera etapa.

Municipio: Tlapehuala
Localidad: Tlapehuala

Programa de Inversión: FISE 2017
Monto contratado: \$ 5,159,870.01 + IVA
Meta: 1 SISTEMA



Reposición de pavimento hidráulico en la red de distribución.



Reposición de pavimento hidráulico en la red de distribución.



Reposición de pavimento hidráulico en la red de distribución.



Prueba de tomas domiciliarias.

BITACORA FOTOGRAFICA

Construcción de líneas de conducción y red de distribución del sistema de agua potable en la localidad de Tlapehuala, municipio de Tlapehuala. Tercera etapa.

Municipio: Tlapehuala
Localidad: Tlapehuala

Programa de Inversión: FISE 2017
Monto contratado: \$ 2,589,179.99 + IVA
Meta: 1 SISTEMA



Ruptura de pavimento hidráulico para instalación de tubería PVC en la red de distribución.



Instalación de tubería PVC de 6" en la red de distribución.



Instalación de tubería PVC de 6" en la red de distribución.



Relleno y compactación en la red de distribución.

BITACORA FOTOGRAFICA

Construcción del sistema de agua potable en la localidad de San Juan Teocalcingo, municipio de Atenango del Río.

Municipio: Atenango del Río
Localidad: San Juan Teocalcingo

Programa de Inversión: FISE 2017
Monto contratado: \$ 90,717.61 + IVA
Meta: 1 SISTEMA



Perforación de pozo.



Perforación de pozo. No aportó gasto requerido.



Videograbación del pozo.



Videograbación del pozo.

BITACORA FOTOGRAFICA

Rehabilitación del sistema de agua potable en la localidad de Atoyac, municipio de Atoyac de Álvarez.

Municipio: Atoyac de Álvarez
Localidad: Atoyac

Programa de Inversión: FISE 2017
Monto contratado: \$ 12,238,805.56 + IVA
Meta: 1 SISTEMA



Estructura de cimentación para la colocación del tanque de almacenamiento para 1,200,000 lt.



Estructura de cimentación para la colocación del tanque de almacenamiento para 1,200,000 lt.



Estructura de cimentación para la colocación del tanque de almacenamiento para 1,200,000 lt.



Estructura de cimentación para la colocación del tanque de almacenamiento para 1,200,000 lt.



BITACORA FOTOGRAFICA

Rehabilitación del sistema de agua potable en la localidad de Atoyac, municipio de Atoyac de Álvarez.

Municipio: Atoyac de Álvarez
Localidad: Atoyac

Programa de Inversión: FISE 2017
Monto contratado: \$ 2,155,085.03 + IVA
Meta: 1 SISTEMA



Rehabilitación línea de conducción instalación de tubería PVC de 18".



Rehabilitación línea de conducción instalación de tubería PVC de 18".



Cajas de operación de válvulas.



Rehabilitación caseta .

BITACORA FOTOGRAFICA

Construcción del sistema de agua potable en la localidad de la Laguna de San Isidro, municipio de Mochitlán.

Municipio: Mochitlán
Localidad: Laguna de San Isidro

Programa de Inversión: FISE 2017
Monto contratado: \$ 2,251,590.85 + IVA
Meta: 1 SISTEMA



Línea de conducción instalación de tubería Fo.Go. de 1 ½".



Caja rompedora de presión.



Tanque de regularización de 10 m3, caseta de cloración y cercado perimetral.



Tanque de regularización de 10 m3, caseta de cloración y cercado perimetral.

BITACORA FOTOGRAFICA

Construcción de líneas de conducción y redes de distribución en la localidad de Iguala, municipio de Iguala de la Independencia. Tercera etapa.

Municipio: Iguala de la Independencia
Localidad: Iguala

Programa de Inversión: FISE 2017
Monto contratado: \$ 6,753,342.53 + IVA
Meta: 1 SISTEMA



Colocación de pintura en el interior del tanque.



Bombeo planta potabilizadora.



Instalación de electricidad.



Tanque de 500 m3 y caseta de control cárcamo de bombeo planta potabilizadora.

BITACORA FOTOGRAFICA

Construcción de líneas de conducción y redes de distribución en la localidad de Iguala, municipio de Iguala de la Independencia. Tercera etapa.

Municipio: Iguala de la Independencia
Localidad: Iguala

Programa de Inversión: FISE 2017
Monto contratado: \$ 4,604,288.37 + IVA
Meta: 1 SISTEMA



Instalación de tubería PVC en la red de distribución.



Interconexión al tanque.



Interconexión al tanque.



Caseta de control cárcamo de bombeo tanque Acatempa.

BITACORA FOTOGRAFICA

Construcción del sistema de agua potable en la localidad de Metlapa, municipio de Iguala de la Independencia.

Municipio: Iguala de la Independencia
Localidad: Metlapa

Programa de Inversión: FISE 2017
Monto contratado: \$ 1,658,988.95 + IVA
Meta: 1 SISTEMA



Muestra de suelo en el sitio de perforación del pozo.



Perforación del pozo.



Tubería de acero ranurada para ademe del pozo.



Pozo perforado.

BITACORA FOTOGRAFICA

Construcción del sistema de alcantarillado sanitario y saneamiento en la localidad de Tamacuaro, municipio de Cutzamala de Pinzón Tercera Etapa.

Municipio: Cutzamala de Pinzón
Localidad: Tamacuaro

Programa de Inversión: FISE 2017
Monto contratado: \$ 3,571,281.92 + IVA
Meta: 1 SISTEMA



Pozo de visita en proceso.



Encofrado de tubería PVC.



Encofrado de tubería PVC.



Pozo de visita.

BITACORA FOTOGRAFICA

Construcción del sistema de alcantarillado sanitario y saneamiento en la localidad de Tamacuaro, municipio de Cutzamala de Pinzón Tercera Etapa.

Municipio: Cutzamala de Pinzón
Localidad: Tamacuaro

Programa de Inversión: FISE 2017
Monto contratado: \$ 3,123,355.75 + IVA
Meta: 1 SISTEMA



Cimbrado en las estructuras de la PTAR.



Rellenos en las estructuras de la PTAR.



Colado en las estructuras de la PTAR.



Colado en las estructuras de la PTAR.

BITACORA FOTOGRAFICA

Construcción del sistema de agua potable en la localidad de Tuxpan, municipio de Iguala de la Independencia.

Municipio: Iguala de la Independencia
Localidad: Tuxpan

Programa de Inversión: FISE 2017
Monto contratado: \$ 3,896,250.54 + IVA
Meta: 1 SISTEMA



Cimentación de estructuras para el sistema fotovoltaico.



Cimentación de estructuras para el sistema fotovoltaico.



Cimentación de estructuras para el sistema fotovoltaico.



Línea de conducción encofrado de tubería PVC de 6".

BITACORA FOTOGRAFICA

Construcción del sistema de agua potable en la localidad de El Mirador, municipio de Tlacoapa.

Municipio: Tlacoapa
Localidad: El Mirador

Programa de Inversión: FISE 2017
Monto contratado: \$ 6,694,735.67 + IVA
Meta: 1 SISTEMA



Caseta de control.



Toma domiciliaria.



Toma domiciliaria.



Caseta de control.

BITACORA FOTOGRAFICA

Construcción del sistema de agua potable en la localidad de el tabacal, municipio de Juan R. Escudero.

Municipio: Juan R. Escudero
Localidad: El tabacal

Programa de Inversión: FISE 2017
Monto contratado: \$ 1,682,175.55 + IVA
Meta: 1 SISTEMA



Línea de conducción instalación de tubería PVC



Estructura de tanque de regularización de 20 m³.



Línea de conducción instalación de tubería Fo.Go.



Línea de conducción instalación de tubería Fo.Go.

BITACORA FOTOGRAFICA

Construcción de la línea de conducción para abastecer de agua potable a la zona del quemado en la localidad de Acapulco, municipio de Acapulco de Juárez. Segunda etapa.

Municipio: Acapulco de Juárez
Localidad: Acapulco

Programa de Inversión: FISE 2017
Monto contratado: \$ 4,006,938.21 + IVA
Meta: 1 SISTEMA



Línea de conducción al hospital, instalación de tubería de acero de 8".



Línea de conducción al hospital, instalación de tubería de acero de 8".



Prueba del sistema.



Prueba del sistema en el hospital.

BITACORA FOTOGRAFICA

Construcción del sistema de agua potable en la localidad de Temalac, municipio de Atenango del Río.

Municipio: Atenango del Río
Localidad: Temalac

Programa de Inversión: FISE 2017
Monto contratado: \$ 2,808,317.52 + IVA
Meta: 1 SISTEMA



Prueba de tomas domiciliarias.



Prueba de tomas domiciliarias.



Reposición de concreto en la red de distribución.



Conexión al tanque.

BITACORA FOTOGRAFICA

Construcción del sistema de agua potable en la localidad de Xochicalco, municipio de Arcelia.

Municipio: Arcelia
Localidad: Xochicalco

Programa de Inversión: FISE 2017
Monto contratado: \$1,775,349.02 + IVA
Meta: 1 SISTEMA



Equipamiento electromecánico.



Equipamiento solar en la captación.



Llenado del tanque.



Tanque de regulación y caseta de cloración .

BITACORA FOTOGRAFICA

Construcción del sistema de agua potable en la localidad Colonia Teyapan, municipio de Zitlala.

Municipio: Zitlala
Localidad: Colonia Teyapan

Programa de Inversión: FISE 2017
Monto contratado: \$2,684,974.10 + IVA
Meta: 1 SISTEMA



Tanque de regularización de 30 m3 y caseta de cloración.



Prueba de válvula.



Celdas solares.



Tanque de regularización de 30 m3 y caseta de cloración.

BITACORA FOTOGRAFICA

Construcción del sistema de agua potable en la localidad de San Juan del Reparó sur, municipio de Juan R. Escudero.

Municipio: Juan R. Escudero
Localidad: San Juan del Reparó sur

Programa de Inversión: FISE 2017
Monto contratado: \$ 7,498,961.69 + IVA
Meta: 1 SISTEMA



Equipamiento solar de rebombes y tanques de almacenamiento.



Equipamiento solar de rebombes y tanques de almacenamiento.



Equipamiento solar de rebombes y tanques de almacenamiento.



Línea de conducción de tubería Fo.Go.y atraques.

BITACORA FOTOGRAFICA

Construcción del sistema de agua potable en la localidad de San Juan del Reparó sur, municipio de Juan R. Escudero.

Municipio: Juan R. Escudero
Localidad: San Juan del Reparó sur

Programa de Inversión: FISE 2017
Monto contratado: \$ 6,530,422.87 + IVA
Meta: 1 SISTEMA



Cercado en el tanque de regularización funcional.



Tanque de regularización funcional.



Línea de conducción de tubería Fo.Go.



Cajas para operación de válvulas.

BITACORA FOTOGRAFICA

Construcción de la segunda etapa del sistema de agua potable en la localidad de Xochicalco, municipio de Chilapa de Álvarez.

Municipio: Chilapa de Álvarez
Localidad: Xochicalco

Programa de Inversión: FISE 2017
Monto contratado: \$ 2,019,468.97 + IVA
Meta: 1 SISTEMA



Línea de conducción de tubería Fo.Go.



Tanque de regularización de 20 m3 y caseta.



Paneles solares.



Interconexión con el pozo existente.

BITACORA FOTOGRAFICA

Construcción del sistema de agua potable en la localidad de San Juan del Río, municipio de Coyuca de Benítez.

Municipio: Coyuca de Benítez
Localidad: San Juan del Río

Programa de Inversión: FISE 2017
Monto contratado: \$ 3,740,854.52 + IVA
Meta: 1 SISTEMA



Tomas domiciliarias.



Tomas domiciliarias.



Tomas domiciliarias.



Tomas domiciliarias.

BITACORA FOTOGRAFICA

Construcción del sistema de agua potable en la localidad de la Bolsa, municipio de Pungarabato.

Municipio: Pungarabato
Localidad: La Bolsa

Programa de Inversión: FISE 2017
Monto contratado: \$ 2,248,512.09 + IVA
Meta: 1 SISTEMA



Equipamiento solar captación y cerco de protección.



Equipamiento solar captación y cerco de protección.



Tren de descarga.



Rehabilitación de tanque de regulación (elevado).

BITACORA FOTOGRAFICA

Construcción de la red de agua potable en la localidad Guayatenco, municipio de Ajuchitlán del Progreso.

Municipio: Ajuchitlán del Progreso
Localidad: Guayatenco

Programa de Inversión: FISE 2017
Monto contratado: \$ 2,149,116.59 + IVA
Meta: 1 SISTEMA



Tanque de regularización de 25 m3.



Tomas domiciliarias.



Tomas domiciliarias.



Tomas domiciliarias.

BITACORA FOTOGRAFICA

Construcción del sistema de agua potable en la localidad de Santa Cruz, municipio de Chilapa de Álvarez.

Municipio: Chilapa de Álvarez
Localidad: Santa Cruz

Programa de Inversión: FISE 2017
Monto contratado: \$ 1,049,904.40 + IVA
Meta: 1 SISTEMA



Entrega de la Obra.



Prueba del tren de descarga.



Rehabilitación de pozo profundo y equipamiento electromecánico.



Tren de descarga.

BITACORA FOTOGRAFICA

Construcción del sistema de agua potable en la localidad de Zizicazapa, municipio de Chilapa de Álvarez.

Municipio: Chilapa de Álvarez
Localidad: Zizicazapa

Programa de Inversión: FISE 2017
Monto contratado: \$ 1,793,570.24 + IVA
Meta: 1 SISTEMA



Cerco perimetral.



Tanque de regularización de 30 m3.



El pozo no aporta gasto requerido.



Red de distribución instalación de tubería PVC.

BITACORA FOTOGRAFICA

Construcción del sistema de agua potable en la localidad de Ocotequila, municipio de Copanatoyac.

Municipio: Copanatoyac
Localidad: Ocotequila

Programa de Inversión: FISE 2017
Monto contratado: \$ 103,387.84 + IVA
Meta: 1 SISTEMA



Maquinaria para inicio de los trabajos.



Terminación anticipada de la Obra.



Terminación anticipada de la Obra.



Terminación anticipada de la Obra.

BITACORA FOTOGRAFICA

Construcción del sistema de agua potable en la localidad de San Agustín Oapan, municipio de Tepecoacuilco de Trujano.

Municipio: Tepecoacuilco de Trujano
Localidad: San Agustín Oapan

Programa de Inversión: FISE 2017
Monto contratado: \$ 5,229,564.81 + IVA
Meta: 1 SISTEMA



Caseta y equipo de cloración, paneles solares.



Caseta y equipo de cloración, paneles solares.



Llegada de agua a la galería.



Pozo de inspección.

BITACORA FOTOGRAFICA

Construcción de la tercera etapa del sistema de agua potable en la localidad de Tepozcuautila, municipio de Chilapa de Álvarez.

Municipio: Chilapa de Álvarez
Localidad: Tepozcuautila

Programa de Inversión: FISE 2017
Monto contratado: \$ 1,069,203.34 + IVA
Meta: 1 SISTEMA



Entrega de la Obra.



Prueba de toma domiciliaria.



Llegada de agua.



Entrega de la Obra.

BITACORA FOTOGRAFICA

Construcción del sistema de agua potable en la localidad de el Salto, municipio de Cuatepec.

Municipio: Cuatepec
Localidad: El Salto

Programa de Inversión: FISE 2017
Monto contratado: \$ 1,058,727.07 + IVA
Meta: 1 SISTEMA



Entrega de la Obra.



Tomas domiciliarias.



Tomas domiciliarias.



Tomas domiciliarias.

BITACORA FOTOGRAFICA

Construcción del sistema de agua potable en la localidad de Xilocintla, municipio de Huitzuco de los Figueroa.

Municipio: Huitzuco de los Figueroa
Localidad: Xilocintla

Programa de Inversión: FISE 2017
Monto contratado: \$ 2,756,226.43 + IVA
Meta: 1 SISTEMA



Equipamiento electromecánico, electrificación, cercado perimetral en la captación y caseta de controles.



Tomas domiciliarias.



Equipamiento electromecánico, electrificación, cercado perimetral en la captación y caseta de controles.



Tomas domiciliarias.

BITACORA FOTOGRAFICA

Construcción del sistema de agua potable en la localidad de Lagunilla, municipio de Huitzuc de los Figueroa.

Municipio: Huitzuc de los Figueroa
Localidad: Lagunilla

Programa de Inversión: FISE 2017
Monto contratado: \$ 2,993,318.62 + IVA
Meta: 1 SISTEMA



Celdas solares, caseta de controles y cerco de protección.



Equipamiento eléctrico.



Tanque de regularización de 100 m3.



Celdas solares, caseta de controles y cerco de protección.

BITACORA FOTOGRAFICA

Construcción y ampliación de líneas de conducción, red de distribución y tomas domiciliarias del sistema de agua potable en la localidad de Chilpancingo, municipio de Chilpancingo de los bravo (Segunda etapa).

Municipio: Chilpancingo de los bravo
Localidad: Chilpancingo

Programa de Inversión: FISE 2017
Monto contratado: \$ 10,115,074.72 + IVA
Meta: 1 SISTEMA



Tanque superficial pre fabricado de 700 m3.



Interconexión al tanque de 700 m3.



Equipamiento electromecánico.



Equipamiento electromecánico.

BITACORA FOTOGRAFICA

Construcción y ampliación de líneas de conducción, red de distribución y tomas domiciliarias del sistema de agua potable en la localidad de Chilpancingo, municipio de Chilpancingo de los bravo (Segunda etapa).

Municipio: Chilpancingo de los bravo
Localidad: Chilpancingo

Programa de Inversión: FISE 2017
Monto contratado: \$ 5,584,580.92 + IVA
Meta: 1 SISTEMA



Línea de conducción tubería PVC.



Interconexión tanque.



Reposición de concreto en la línea de conducción.



Reposición de concreto en la línea de conducción.

BITACORA FOTOGRAFICA

Construcción y ampliación de líneas de conducción, red de distribución y tomas domiciliarias del sistema de agua potable en la localidad de Chilpancingo, municipio de Chilpancingo de los bravo (Segunda etapa).

Municipio: Chilpancingo de los bravo
Localidad: Chilpancingo

Programa de Inversión: FISE 2017
Monto contratado: \$ 5,504,006.73 + IVA
Meta: 1 SISTEMA



Reposición de concreto en la red de distribución.



Reposición de concreto en la red de distribución.



Reposición de pavimento en la red de distribución.



Reposición de pavimento en la red de distribución.

BITACORA FOTOGRAFICA

Construcción de pozo profundo en la localidad de Alpayeca, municipio de Alpayeca.

Municipio: Alpayeca
Localidad: Alpayeca

Programa de Inversión: FISE 2017
Monto contratado: \$ 1,340,036.07 + IVA
Meta: 1 SISTEMA



Perforación de pozo a 120 m de profundidad



Entrega de la Obra.



Perforación de pozo a 120 m de profundidad



Perforación de pozo a 120 m de profundidad, gasto de 18 lps.

BITACORA FOTOGRAFICA

Construcción de la red de distribución, tomas domiciliarias del sistema de agua potable en la localidad de Ocotito, municipio de Chilpancingo de los Bravo. (Segunda etapa).

Municipio: Chilpancingo de los Bravo

Localidad: Ocotito

Programa de Inversión: FISE 2017

Monto contratado: \$ 4,645,424.84 + IVA

Meta: 1 SISTEMA



Red de distribución instalación de tubería PVC.



Red de distribución instalación de tubería PVC.



Cajas de operación de válvulas.



Reposición de concreto en la red de distribución.

BITACORA FOTOGRAFICA

Construcción de líneas de conducción, red de distribución y tomas domiciliarias del sistema de agua potable en la zona poniente de la localidad de Chilpancingo, municipio de Chilpancingo de los Bravo (Segunda etapa).

Municipio: Chilpancingo de los Bravo
Localidad: Chilpancingo

Programa de Inversión: FISE 2017
Monto contratado: \$ 2,839,728.20 + IVA
Meta: 1 SISTEMA



Tomas domiciliarias.



Tomas domiciliarias.



Tomas domiciliarias.



Tomas domiciliarias.

BITACORA FOTOGRAFICA

Construcción de líneas y red de distribución en la zona centro y norte de la localidad de Olinala, municipio de Olinala.

Municipio: Olinala
Localidad: Olinala

Programa de Inversión: FISE 2017
Monto contratado: \$ 4,642,260.92 + IVA
Meta: 1 SISTEMA



Tomas domiciliarias.



Tomas domiciliarias.



Entrega de la Obra.



Tomas domiciliarias.

BITACORA FOTOGRAFICA

Construcción de líneas y red de distribución en la zona centro y norte de la localidad de Olinala, municipio de Olinala.

Municipio: Olinala
Localidad: Olinala

Programa de Inversión: FISE 2017
Monto contratado: \$ 6,633,385.31 + IVA
Meta: 1 SISTEMA



Tanque de almacenamiento.



Tomas domiciliarias.



Entrega de la Obra.



Tomas domiciliarias.

BITACORA FOTOGRAFICA

Construcción de captación, línea de conducción, tanque regulador y red de distribución del sistema de agua potable en la localidad de Cocula, municipio de Cocula.

Municipio: Cocula
Localidad: Cocula

Programa de Inversión: FISE 2017
Monto contratado: \$ 7,547,606.40 + IVA
Meta: 1 SISTEMA



Reposición de concreto hidráulico en la red de distribución.



Tomas domiciliarias.



Cajas para operación de válvulas.



Cajas para operación de válvulas.

BITACORA FOTOGRAFICA

Construcción de colector y redes de atarjeas del sistema de alcantarillado sanitario en la localidad de Tecpan (colonia las tunas), municipio de Tecpan de Galeana.

Municipio: Tecpan de Galeana
Localidad: Tecpan (colonia las tunas)

Programa de Inversión: FISE 2017
Monto contratado: \$ 9,102,930.95 + IVA
Meta: 1 SISTEMA



Red de atarjeas tubería de acero y pozos de visita.



Entrega de la Obra.



Entrega de la Obra.



Red de atarjeas tubería de acero y pozos de visita.

BITACORA FOTOGRAFICA

Construcción de colector y redes de atarjeas del sistema de alcantarillado sanitario en la localidad de Tecpan (colonia las tunas), municipio de Tecpan de Galeana.

Municipio: Tecpan de Galeana
Localidad: Tecpan (colonia las tunas)

Programa de Inversión: FISE 2017
Monto contratado: \$ 5,079,990.72 + IVA
Meta: 1 SISTEMA



Entrega de la Obra.



Colector instalación de tubería PVC y pozos de visita.



Entrega de la Obra.



Encofrado del Colector.

BITACORA FOTOGRAFICA

Construcción de colector y redes de atarjeas del sistema de alcantarillado sanitario en la localidad de Tangahuato, municipio de Pungarabato. Segunda etapa.

Municipio: Pungarabato
Localidad: Tangahuato

Programa de Inversión: FISE 2017
Monto contratado: \$ 7,278,479.74 + IVA
Meta: 1 SISTEMA



Pozos de visita en la red de atarjeas.



Pozos de visita en la red de atarjeas.



Pozos de visita en la red de atarjeas.



Pozos de visita en la red de atarjeas.

BITACORA FOTOGRAFICA

Ampliación de redes de atarjeas del sistema de drenaje sanitario en las colonias: la ropa (delfines) y la estrella, en Zihuatanejo, mpio. de Zihuatanejo de Azueta.

Municipio: Zihuatanejo de Azueta
Localidad: Zihuatanejo

Programa de Inversión: FISE 2017
Monto contratado: \$ 2,393,979.12 + IVA
Meta: 1 SISTEMA



Entrega de la Obra.



Reposición de pavimento en la red de atarjeas.



Entrega de la Obra.



Reposición de pavimento en la red de atarjeas y pozos de visita.



BITACORA FOTOGRAFICA

Ampliación de redes de distribución del sistema de agua potable en las colonias: la puerta, la ropa (calamar), la ropa (delfines) y la estrella, en Zihuatanejo, mpio. de Zihuatanejo de Azueta.

Municipio: Zihuatanejo de Azueta
Localidad: Zihuatanejo

Programa de Inversión: FISE 2017
Monto contratado: \$ 2,686,153.27 + IVA
Meta: 1 SISTEMA



Tomas domiciliarias.



Tomas domiciliarias.



Tomas domiciliarias.



Tomas domiciliarias.

BITACORA FOTOGRAFICA

Ampliación de la red de distribución del sistema de agua potable en el Coacoyul, municipio de Zihuatanejo de Azueta, Guerrero.

Municipio: Zihuatanejo de Azueta
Localidad: Coacoyul

Programa de Inversión: FISE 2017
Monto contratado: \$ 1,704,812.37 + IVA
Meta: 1 SISTEMA



Electrificación.



Perforación de pozo profundo.



Perforación de pozo profundo.



Aforo del pozo.

BITACORA FOTOGRAFICA

Ampliación de la red de distribución del sistema de agua potable en el Coacoyul, municipio de Zihuatanejo de Azueta, Guerrero.

Municipio: Benito Juárez
Localidad: San Jerónimo de Juárez

Programa de Inversión: FISE 2017
Monto contratado: \$ 5,531,981.07 + IVA
Meta: 1 SISTEMA



Prueba del concreto para colado del tanque.



Caja para operación de válvulas.



Colado del tanque.



Colado del tanque.



BITACORA FOTOGRAFICA

Construcción de red de distribución primaria y secundaria, tanque de regulación del sistema de agua potable en la localidad de Coyuca de Benitez, municipio de Coyuca de Benitez. Tercera etapa.

Municipio: Coyuca de Benitez
Localidad: Coyuca de Benitez

Programa de Inversión: FISE 2017
Monto contratado: \$ 7,557,929.84 + IVA
Meta: 1 SISTEMA



Interconexión



Toma domiciliaria.



Línea de conducción tubería de acero y atraques.



Toma domiciliaria.

BITACORA FOTOGRAFICA

Construcción de red de distribución primaria y secundaria, tanque de regulación del sistema de agua potable en la localidad de Coyuca de Benitez, municipio de Coyuca de Benitez. Tercera etapa.

Municipio: Coyuca de Benitez
Localidad: Coyuca de Benitez

Programa de Inversión: FISE 2017
Monto contratado: \$ 7,111,794.77 + IVA
Meta: 1 SISTEMA



Tomas domiciliarias.



Tomas domiciliarias.



Tomas domiciliarias.



Tomas domiciliarias.

BITACORA FOTOGRAFICA

Construcción de captación, línea de conducción, tanque de regulación y red de distribución del sistema de agua potable en la localidad de Taxco el Viejo, municipio de Taxco de Alarcón.

Municipio: Taxco de Alarcón
Localidad: Taxco el Viejo

Programa de Inversión: FISE 2017
Monto contratado: \$ 4,006,691.54 + IVA
Meta: 1 SISTEMA



Tren de descarga.



Rehabilitación del tanque.



Electrificación.



Caseta de controles y galería.

BITACORA FOTOGRAFICA

Construcción de captación, línea de conducción, tanque de regulación y red de distribución del sistema de agua potable en la localidad de Taxco el Viejo, municipio de Taxco de Alarcón.

Municipio: Taxco de Alarcón
Localidad: Taxco el Viejo

Programa de Inversión: FISE 2017
Monto contratado: \$ 6,097,680.37 + IVA
Meta: 1 SISTEMA



Relleno y compactación en la red de distribución.



Red de distribución instalación de tubería PVC.



Red de distribución instalación de tubería PVC.



Reposición de empedrado en la red de distribución.

BITACORA FOTOGRAFICA

Construcción de la planta de tratamiento de aguas residuales en la localidad de Huajintepec, municipio de Ometepec.

Municipio: Ometepec
Localidad: Huajintepec

Programa de Inversión: FISE 2017
Monto contratado: \$ 12,106,627.36 + IVA
Meta: 1 SISTEMA



Pretratamiento.



Espesador de lodos y sedimentador secundario.



Reactor biológico.



Planta lodos activados, espesador de lodos y sedimentador secundario.

BITACORA FOTOGRAFICA

Construcción del sistema de saneamiento en la localidad de Xochihuehuetlan, municipio de xochihuehuetlan.

Municipio: Xochihuehuetlan
Localidad: Xochihuehuetlan

Programa de Inversión: FISE 2017
Monto contratado: \$ 21,055,366.81 + IVA
Meta: 1 SISTEMA



Subestación eléctrica en la PTAR.



Subestación eléctrica en la PTAR.



Equipamiento electromecánico.



Obra civil de la PTAR.

BITACORA FOTOGRAFICA

Construcción de la tercera etapa del sistema de agua potable denominado el mirador, sector 1 "colonia alta cuauhtémoc" en la localidad de Acapulco, municipio de Acapulco de Juárez.

Municipio: Acapulco de Juárez
Localidad: Acapulco

Programa de Inversión: FISE 2017
Monto contratado: \$ 8,812,098.41 + IVA
Meta: 1 SISTEMA



Equipamiento mecánico.



Línea de conducción instalación de tubería de acero y atraques.



Reposición de concreto hidráulico en la línea de conducción.



Equipamiento mecánico

BITACORA FOTOGRAFICA

Construcción del sistema de saneamiento en la localidad de Apaxtla, municipio de Apaxtla de Castrejón.

Municipio: Apaxtla de Castrejón
Localidad: Apaxtla

Programa de Inversión: FISE 2017
Monto contratado: \$ 17,566,146.87 + IVA
Meta: 1 SISTEMA



Estructura de PTAR.



Estructura de PTAR.



Estructura de PTAR.



Estructura de PTAR.

BITACORA FOTOGRAFICA

Equipamiento electromecánico de pozos profundos e interconexión a la red existente del sistema de agua potable en la localidad de Cutzamala, municipio de Cutzamala de Pinzón.

Municipio: Cutzamala de Pinzón
Localidad: Cutzamala

Programa de Inversión: FISE 2017
Monto contratado: \$ 3,050,826.35 + IVA
Meta: 1 SISTEMA



Electrificación.



Rehabilitación de cárcamo existente.



Electrificación.



Captación.

BITACORA FOTOGRAFICA

Construcción del sistema de agua potable en la localidad de Tuxpan, municipio de Iguala de la Independencia.

Municipio: Iguala de la Independencia
Localidad: Tuxpan

Programa de Inversión: FISE 2017
Monto contratado: \$ 1,845,461.34 + IVA
Meta: 1 SISTEMA



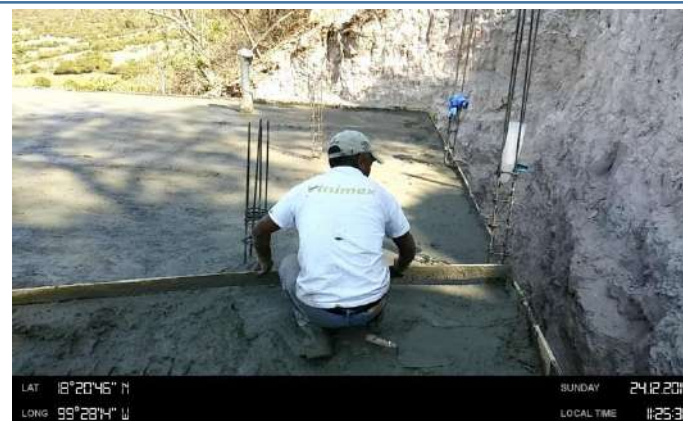
Construcción de caseta en el tanque.



Colado de la losa del tanque.



Colado de la losa del tanque.



Colado de la losa del tanque.

BITACORA FOTOGRAFICA

Construcción del sistema de agua potable en la localidad de Santa Rosa de Lima, municipio de Técpan de Galeana.

Municipio: Técpan de Galeana
Localidad: Santa Rosa de Lima

Programa de Inversión: FISE 2017
Monto contratado: \$ 5,829,659.70 + IVA
Meta: 1 SISTEMA



Instalación de tubería de Fo.Go.



Instalación de tubería de Fo.Go. y construcción de atraques.



Instalación de tubería de Fo.Go. y construcción de atraques.



Excavación para construcción de la Obra de captación.

BITACORA FOTOGRAFICA

Equipamiento electromecánico de pozos profundos e interconexión a la red existente del sistema de agua potable en la localidad de Cutzamala, municipio de Cutzamala de Pinzón.

Municipio: Cutzamala de Pinzón
Localidad: Cutzamala

Programa de Inversión: FISE 2017
Monto contratado: \$ 22,336.30 + IVA
Meta: 1 SISTEMA



Terminación anticipada de contrato.



Terminación anticipada de contrato



Terminación anticipada de contrato



Terminación anticipada de contrato

BITACORA FOTOGRAFICA

Construcción de captación y tanque de regulación del sistema de agua potable en la localidad de Papanoa, municipio de Tecpan de Galeana.

Municipio: Tecpan de Galeana
Localidad: Papanoa

Programa de Inversión: FISE 2017
Monto contratado: \$ 2,520,542.83 + IVA
Meta: 1 SISTEMA



Galería de captación



Rehabilitación de tanque de regularización de 100 m3.



Rehabilitación de tanque de regularización de 100 m3.



Galería de captación.

BITACORA FOTOGRAFICA

Construcción de la línea de conducción del sistema de agua potable en la localidad de Juchitan, municipio de Juchitan.

Municipio: Juchitan
Localidad: Juchitan

Programa de Inversión: FISE 2017
Monto contratado: \$ 5,052,272.89 + IVA
Meta: 1 SISTEMA



Línea de conducción de tubería de acero de 6" y atraques.



Equipamiento electromecánico del cárcamo de rebombeo.



Equipamiento electromecánico del cárcamo de rebombeo.



Línea de conducción de tubería de acero de 6" y atraques.

BITACORA FOTOGRAFICA

Construcción del pozo profundo del subsistema Mochitlán (T5) en la localidad de Chilpancingo, Municipio de Chilpancingo de los Bravo.

Municipio: Chilpancingo de los Bravo
Localidad: Chilpancingo

Programa de Inversión: FISE 2017
Monto contratado: \$ 3,002,748.62 + IVA
Meta: 1 SISTEMA



Perforación de pozo.



Tubería de acero para ademe del pozo.



Equipamiento para videograbación del pozo.



Pozo perforado.

BITACORA FOTOGRAFICA

Construcción de pozo profundo en la zona de Petaquillas en la localidad de Petaquillas, Municipio de Chilpancingo de los Bravo.

Municipio: Chilpancingo de los Bravo
Localidad: Petaquillas

Programa de Inversión: FISE 2017
Monto contratado: \$ 6,310,213.20 + IVA
Meta: 1 SISTEMA



Perforación de pozo.



Perforación de pozo.



Perforación de pozo.



Perforación de pozo.

BITACORA FOTOGRAFICA

Construcción de pozo profundo en la zona sur (PTAR) en la localidad de Chilpancingo, Municipio de Chilpancingo de los Bravo.

Municipio: Chilpancingo de los Bravo
Localidad: Chilpancingo

Programa de Inversión: FISE 2017
Monto contratado: \$ 1,258,406.98 + IVA
Meta: 1 SISTEMA



Perforación de pozo.



Perforación de pozo.



Limpeza del pozo.



Limpeza del pozo.

BITACORA FOTOGRAFICA

Construcción del sistema de agua potable, consistente en la interconexión del sistema Mochitlán-Acahuizotla a la altura del puente de Petaquillas en la localidad de Chilpancingo, Municipio de Chilpancingo de los Bravo.

Municipio: Chilpancingo de los Bravo
Localidad: Chilpancingo

Programa de Inversión: FISE 2017
Monto contratado: \$ 1,407,717.46 + IVA
Meta: 1 SISTEMA



Tubería de acero para interconexión.



Interconexión del sistema.



Interconexión del sistema.



Válvulas.

BITACORA FOTOGRAFICA

Construcción del sistema de agua potable, consistente en la línea de conducción del tramo de cruceo las Parotas-tanque San Juan y la interconexión de la llegada y la salida del tanque Colinas en la localidad de Chilpancingo, Municipio de Chilpancingo de los Bravo.

Municipio: Chilpancingo de los Bravo
Localidad: Chilpancingo

Programa de Inversión: FISE 2017
Monto contratado: \$ 143,251.40 + IVA
Meta: 1 SISTEMA



Trazo y corte en concreto hidráulico.



Trazo y corte en concreto hidráulico.



Nivelación.



Corte en concreto hidráulico.

BITACORA FOTOGRAFICA

Construcción de la planta potabilizadora para eliminar fierro y manganeso al agua extrída de pozos del Pedregoso para suministrar agua de calidad a las zonas del Pedregoso, San isidro y pie de la cuesta, gasto de producción de 40 lps (segunda etapa) en la localidad de Acapulco. Municipio de Acapulco de Juárez.

Municipio: Acapulco de Juárez
Localidad: Acapulco

Programa de Inversión: FISE 2017
Monto contratado: \$ 5,817,406.76 + IVA
Meta: 1 SISTEMA



Prueba de planta potabilizadora.



Prueba de planta potabilizadora.



Planta potabilizadora.



Planta potabilizadora.

BITACORA FOTOGRAFICA

Rehabilitación del sistema de agua potable en la localidad de Azoyú, Municipio de Azoyú.

Municipio: Azoyú
Localidad: Azoyú

Programa de Inversión: FISE 2017
Monto contratado: \$ 6,924,336.79 + IVA
Meta: 1 SISTEMA



Excavación.



Línea de conducción instalación de tubería de acero de 6" y atraques.



Línea de conducción instalación de tubería de acero de 6" y atraques.



Cimbra para galería filtrante.

BITACORA FOTOGRAFICA

Construcción del sistema de agua potable en la localidad de Cuanacaxtitlán, Municipio de San Luis Acatlán. Tercera etapa.

Municipio: San Luis Acatlán
Localidad: Cuanacaxtitlán

Programa de Inversión: FISE 2017
Monto contratado: \$ 2,863,801.90+ IVA
Meta: 1 SISTEMA



Línea de conducción tubería de acero de 6".



Tanque de cambio de régimen.



Tanque de cambio de régimen.



Línea de conducción tubería de acero de 6".

BITACORA FOTOGRAFICA

Construcción de la segunda etapa del sistema de agua potable en la localidad de Mayanalan, Municipio de Tepecoacuilco.

Municipio: Tepecoacuilco
Localidad: Mayanalan

Programa de Inversión: FISE 2017
Monto contratado: \$ 5,643,191.47 + IVA
Meta: 1 SISTEMA



Reposición de concreto en la red de distribución.



Construcción del tanque de 50 m3.



Reposición de concreto en la red de distribución.



Construcción del tanque de 50 m3.

BITACORA FOTOGRAFICA

Equipamiento electromecánico de pozo profundo en la localidad de Tixtla, Municipio de Tixtla de Guerrero.

Municipio: Tixtla de Guerrero
Localidad: Tixtla

Programa de Inversión: FISE 2017
Monto contratado: \$ 5,010,000.47 + IVA
Meta: 1 SISTEMA



Construcción del tanque.



Construcción del tanque.



Construcción del tanque.



Construcción del tanque.

BITACORA FOTOGRAFICA

Construcción del sistema de agua potable en la localidad de Xalpatlahuac, municipio de Xalpatlahuac segunda etapa.

Municipio: Xalpatlahuac
Localidad: Xalpatlahuac

Programa de Inversión: FISE 2017
Monto contratado: \$ 453,850.02 + IVA
Meta: 1 SISTEMA



Sistema eléctrico.



Sistema eléctrico.



Equipamiento.



Equipamiento.

BITACORA FOTOGRAFICA

Rehabilitación del sistema de agua potable en la localidad de Tecpan (colonia vista hermosa), municipio de Tecpan de Galeana.

Municipio: Tecpan de Galeana
Localidad: Tecpan (colonia vista hermosa)

Programa de Inversión: FISE 2017
Monto contratado: \$ 430,096.10 + IVA
Meta: 1 SISTEMA



Pozo existente 1 y equipamiento.



Electrificación.



Línea de conducción instalación de tubería Fo.Go. de 3"



Pozo existente 1 y equipamiento.

BITACORA FOTOGRAFICA

Rehabilitación del sistema de agua potable en la localidad de San Luis la Loma, municipio de Tecpan de Galeana.

Municipio: Tecpan de Galeana
Localidad: San Luis la Loma

Programa de Inversión: FISE 2017
Monto contratado: \$ 1,315,778.03 + IVA
Meta: 1 SISTEMA



Galería filtrante horizontal.



Galería filtrante horizontal.



Equipamiento.



Electrificación.

BITACORA FOTOGRAFICA

Rehabilitación del sistema de agua potable en la localidad de San Luis San Pedro, municipio de Tecpan de Galeana.

Municipio: Tecpan de Galeana
Localidad: San Luis San Pedro

Programa de Inversión: FISE 2017
Monto contratado: \$ 1,401,025.27 + IVA
Meta: 1 SISTEMA



Galería filtrante horizontal.



Galería filtrante horizontal.



Galería filtrante horizontal.



Galería filtrante horizontal.

BITACORA FOTOGRAFICA

Rehabilitación del sistema de agua potable en la localidad de Tecpan (colonia centro), municipio de Tecpan de Galeana.

Municipio: Tecpan de Galeana
Localidad: Tecpan (colonia centro)

Programa de Inversión: FISE 2017
Monto contratado: \$ 621,788.64 + IVA
Meta: 1 SISTEMA



Electrificación.



Línea de conducción instalación de tubería de acero y atraques.



Línea de conducción instalación de tubería de acero y atraques.



Electrificación.



BITACORA FOTOGRAFICA

Construcción del sistema de agua potable en la localidad de San Miguel Comitlipa, municipio de Xochihuehuetlan segunda etapa.

Municipio: Xochihuehuetlan
Localidad: San Miguel Comitlipa

Programa de Inversión: FISE 2017
Monto contratado: \$ 1,422,340.35 + IVA
Meta: 1 SISTEMA



Toma domiciliaria.



Toma domiciliaria.



Equipamiento.



Interconexión para toma domiciliaria.

BITACORA FOTOGRAFICA

Construcción del sistema de agua potable en la localidad de Acatepec, municipio de Ometepec segunda etapa.

Municipio: Ometepec
Localidad: Acatepec

Programa de Inversión: FISE 2017
Monto contratado: \$ 665,721.11 + IVA
Meta: 1 SISTEMA



Línea de conducción instalación de tubería de PVC.



Línea de conducción instalación de tubería de acero.



Línea de conducción instalación de tubería de PVC.



Línea de conducción instalación de tubería de PVC.



BITACORA FOTOGRAFICA

Rehabilitación de la línea de conducción del sistema de agua potable en la localidad de San Luis la Loma, municipio de Tecpan de Galeana.

Municipio: Tecpan de Galeana
Localidad: San Luis la Loma

Programa de Inversión: FISE 2017
Monto contratado: \$ 841,220.48 + IVA
Meta: 1 SISTEMA



Excavación para instalación de tubería.



Línea de conducción instalación de tubería PVC de 8\"/>



Línea de conducción instalación de tubería PVC de 8\"/>



Línea de conducción instalación de tubería PVC de 8\"/>

BITACORA FOTOGRAFICA

Construcción del sistema de agua potable (segunda etapa) en la localidad de Tepecoacuilco de Trujano, municipio de Tepecoacuilco de Trujano.

Municipio: Tepecoacuilco de Trujano
Localidad: Tepecoacuilco de Trujano

Programa de Inversión: FISE 2017
Monto contratado: \$ 1,260,598.34 + IVA
Meta: 1 SISTEMA



Reposición de concreto en red distribución e Instalación de tubería PVC.



Reposición de concreto en red distribución e Instalación de tubería PVC.



Cajas para operación de válvulas.



Reposición de concreto en red distribución e Instalación de tubería PVC.

BITACORA FOTOGRAFICA

Rehabilitación del sistema de agua potable en la localidad de San Jeronimo, Municipio de Benito Juárez.

Municipio: Benito Juárez
Localidad: San Jerónimo

Programa de Inversión: FISE 2017
Monto contratado: \$ 1,267,993.36 + IVA
Meta: 1 SISTEMA



Tren de descarga.



Toma domiciliaria.



Toma domiciliaria.



Tren de descarga.

BITACORA FOTOGRAFICA

Construcción del sistema de agua potable (interconexión al tanque existente de la colonia 24 de febrero) en la localidad de Iguala, municipio de Iguala de la Independencia.

Municipio: Iguala de la Independencia
Localidad: Iguala

Programa de Inversión: FISE 2017
Monto contratado: \$ 1,370,095.89 + IVA
Meta: 1 SISTEMA



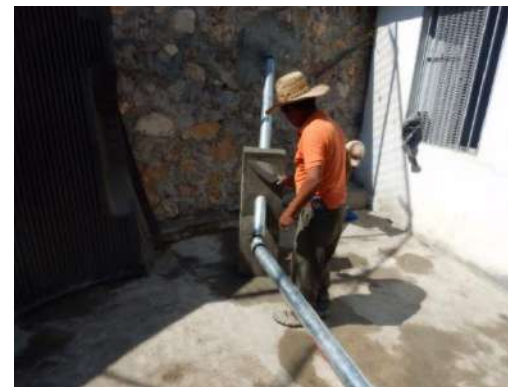
Interconexión de líneas de conducción.



Interconexión al tanque de regularización.



Interconexión de líneas de conducción.



Interconexión al tanque de regularización.

BITACORA FOTOGRAFICA

Rehabilitación del sistema de agua potable (equipo de bombeo) del sistema acahuizotla en la localidad de Chilpancingo, municipio de Chilpancingo de los Bravo.

Municipio: Chilpancingo de los Bravo
Localidad: Chilpancingo

Programa de Inversión: FISE 2017
Monto contratado: \$ 834,865.69 + IVA
Meta: 1 SISTEMA



Rehabilitación del equipo de bombeo.



Electrificación.



Rehabilitación del equipo de bombeo.



Rehabilitación del equipo de bombeo.

BITACORA FOTOGRAFICA

Construcción de la planta potabilizadora segunda etapa en la localidad de Olinalá, municipio de Olinalá.

Municipio: Olinalá
Localidad: Olinalá

Programa de Inversión: FISE 2017
Monto contratado: \$ 1,310,889.41 + IVA
Meta: 1 SISTEMA



Equipamiento.



Prueba en la PPOT.



Equipamiento.



Planta potabilizadora.

BITACORA FOTOGRAFICA

Rehabilitación en redes de distribución de agua potable en colonias: Izazaga, Plan de Ayutla, Industrial, Independencia, Democrática, Alborada, Genaro Vázquez y la Frontera en la localidad de Acapulco, municipio de Acapulco de Juárez.

Municipio: Acapulco de Juárez
Localidad: Acapulco

Programa de inversión: FISE 2017
Monto contratado: \$ 445,199.61 + IVA
Meta: 1 SISTEMA



Toma domiciliaria.



Toma domiciliaria.



Toma domiciliaria.



Toma domiciliaria.

BITACORA FOTOGRAFICA

Rehabilitación del sistema de agua potable en la localidad de el Súchil, municipio de Tecpán de galeana.

Municipio: Tecpán de galeana
Localidad: El Súchil

Programa de Inversión: FISE 2017
Monto contratado: \$ 151,515.15 + IVA
Meta: 1 SISTEMA



Rehabilitación de equipamiento.



Rehabilitación de equipamiento.



Rehabilitación de equipamiento.



Rehabilitación de equipamiento.

BITACORA FOTOGRAFICA

Rehabilitación del sistema de agua potable en la localidad de Julián Blanco, municipio de Chilpancingo de los Bravo.

Municipio: Chilpancingo de los Bravo
Localidad: Julián Blanco

Programa de Inversión: FISE 2017
Monto contratado: \$ 3,981,481.48 + IVA
Meta: 1 SISTEMA



Línea de conducción de Fo. Go. de 4" y atraques.



Línea de conducción de Fo. Go. de 4".



Línea de conducción de Fo. Go. de 4".



Tanque de regularización.

BITACORA FOTOGRAFICA

Construcción de pozo profundo en río salitrera en la localidad de Zihuatanejo, municipio de Zihuatanejo de Azueta.

Municipio: Zihuatanejo de Azueta
Localidad: Zihuatanejo

Programa de Inversión: FISE 2017
Monto contratado: \$ 900,366.56 + IVA
Meta: 1 SISTEMA



Equipamiento para perforación del pozo.



Perforación de pozo profundo.



Perforación de pozo profundo.



Limpieza del pozo.

BITACORA FOTOGRAFICA

Construcción del sistema de agua potable en la localidad de los Quiterios, municipio de Azoyú.

Municipio: Azoyú
Localidad: Quiterios

Programa de Inversión: FISE 2017
Monto contratado: \$ 1,547,817.96 + IVA
Meta: 1 SISTEMA



Toma domiciliaria.



Obra de captación.



Cárcamo de bombeo.



Tanque de regularización de 14 m3 con cerco perimetral y caseta de cloración.

BITACORA FOTOGRAFICA

Construcción del sistema de agua potable en la localidad de Santo Domingo, municipio de San Marcos.

Municipio: San Marcos
Localidad: Santo Domingo

Programa de Inversión: FISE 2017
Monto contratado: \$ 840,771.96 + IVA
Meta: 1 SISTEMA



Perforación de Pozo a 20 m de profundidad.



Perforación de Pozo a 20 m de profundidad.



Videograbación del pozo.



Limpieza del pozo.

BITACORA FOTOGRAFICA

Construcción del sistema de drenaje sanitario en la localidad de Petatlán, municipio de Petatlán.

Municipio: Petatlán
Localidad: Petatlán

Programa de Inversión: FISE 2017
Monto contratado: \$ 6,920,750.72 + IVA
Meta: 1 SISTEMA



Reposición de concreto hidráulico en el colector.



Relleno y compactación en el colector.



Relleno y compactación en el colector.



Relleno y compactación en el colector.

BITACORA FOTOGRAFICA

Construcción del sistema de drenaje sanitario (colector) en la localidad de Apaxtla, Municipio de Apaxtla de Castrejón.

Municipio: Apaxtla de Castrejón
Localidad: Apaxtla

Programa de Inversión: FISE 2017
Monto contratado: \$ 1,215,221.62 + IVA
Meta: 1 SISTEMA



Samblasteo de tubería de acero.



Colocación de tubería de acero y atraques.



Encofrado de tubería en colector.



Colocación de tubería de acero y atraques.



BITACORA FOTOGRAFICA

Construcción de colector y redes de atarjeas del sistema de alcantarillado sanitario en la localidad de Quechultenango, Municipio de Quechultenango. Tercera etapa.

Municipio: Quechultenango
Localidad: Quechultenango

Programa de Inversión: FISE 2017
Monto contratado: \$ 3,583,198.96 + IVA
Meta: 1 SISTEMA



Instalación de tubería de PVC en la red de atarjeas.



Instalación de tubería de PVC en la red de atarjeas.



Armado para cruce de la tubería de acero del colector en el río.



Armado para cruce de la tubería de acero del colector en el río.



BITACORA FOTOGRAFICA

Construcción de la red de atarjeas y colectores en la zona de la frontera para beneficiar las colonias de la frontera, alborada de la sabana, nueva generación y equipamiento electromecánico del cárcamo de bombeo existente (zona 1) segunda etapa, en la localidad de Acapulco, Municipio de Acapulco de Juárez.

Municipio: Acapulco de Juárez
Localidad: Acapulco

Programa de Inversión: FISE 2017
Monto contratado: \$ 1,541,883.61 + IVA
Meta: 1 SISTEMA



Equipamiento y electrificación.



Equipamiento y electrificación.



Equipamiento y electrificación.



Equipamiento y electrificación.

BITACORA FOTOGRAFICA

Construcción de drenaje sanitario (colector) en la colonia Tlacomulco de Chilpancingo, municipio de Chilpancingo de los Bravo.

Municipio: Chilpancingo de los Bravo
Localidad: Chilpancingo

Programa de Inversión: FISE 2017
Monto contratado: \$ 589,212.35 + IVA
Meta: 1 SISTEMA



Pozos de visita.



Pozos de visita.



Encofrado de tubería en el colector.



Pozos de visita.



BITACORA FOTOGRAFICA

Construcción de drenaje sanitario en la Col. Rubén Mora de Chilpancingo, municipio de Chilpancingo de los bravo.

Municipio: Chilpancingo de los bravo
Localidad: Chilpancingo

Programa de Inversión: FISE 2017
Monto contratado: \$ 532,791.58 + IVA
Meta: 1 SISTEMA



Cajas.



Pozos de visita.



Pozos de visita.



Pozos de visita.