

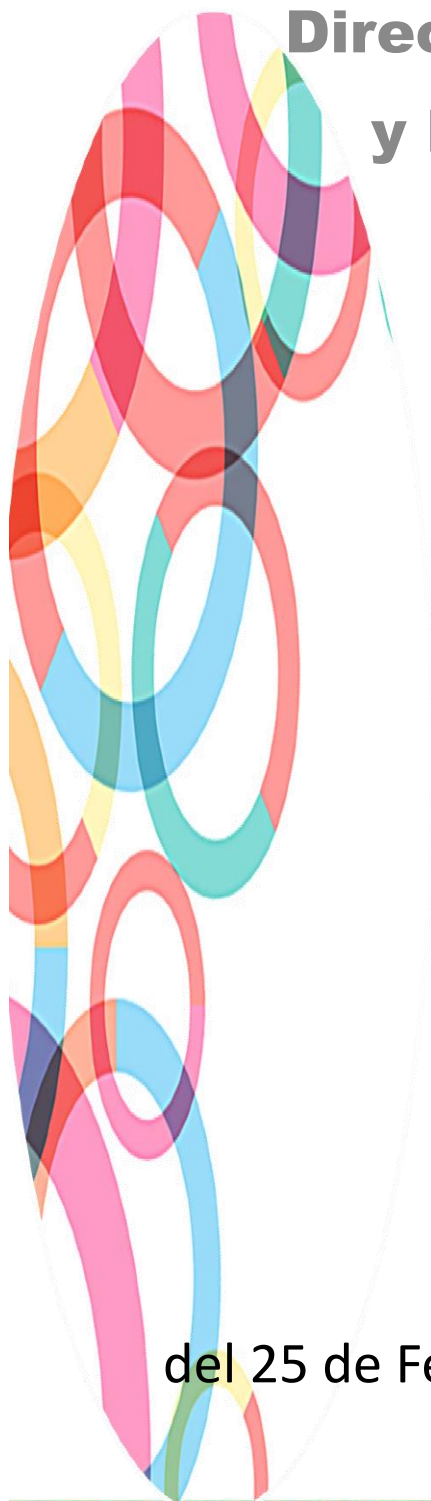


GOBIERNO DEL ESTADO DE
GUERRERO
2015 - 2021



Secretaría
de Salud

Secretaría de Salud Guerrero
Dirección de Epidemiología
y Medicina Preventiva



Boletín
Epidemiológico
No. 9

Semana 9

del 25 de Febrero al 3 de marzo de 2018

Chilpancingo, Gro.



❖ **Boletín Epidemiológico**

El Boletín Epidemiológico Semanal del Sistema Único de Información, es el medio oficial de difusión de la morbilidad del Sistema Nacional de Vigilancia Epidemiológica (SINAVE).

Este documento responde al inciso 10.1 de la NORMA Oficial Mexicana NOM-017-SSA2-2012, Para la vigilancia epidemiológica, que a la letra dice “La información resultado de la vigilancia epidemiológica debe difundirse a través de reportes impresos o electrónicos que favorezcan la accesibilidad a los datos, de acuerdo con lo establecido en el apéndice informativo C y los manuales correspondientes”. También da cumplimiento al Reglamento Interior de la Secretaría de Salud, el cual establece en el Capítulo X, Artículo 32 Bis, inciso XIII que la Dirección General de Epidemiología debe “Difundir, en forma oportuna los resultados e información generada por las acciones de vigilancia epidemiológica”.

- ❖ Este boletín cumple con la función de difundir los casos nuevos de los padecimientos sujetos a vigilancia cada semana por sexo, grupo de edad por Jurisdicción é Institución.
- ❖ Se publica cada semana y difunde la información de 142 enfermedades sujetas a Vigilancia Epidemiológica.



Padecimiento	Enteritis Debida a Rotavirus CIE-10ª REV. A08.0				Hepatitis Vírica A CIE-10ª REV. B15			
	Sem	2017 Acum	2018 F M		Sem	2017 Acum	2018 F M	
Jurisdicción	9	-	-	-	9	-	-	-
01 Tierra Caliente	9	-	-	-	9	-	-	-
02 Norte	9	-	-	-	9	2	11	11
03 Centro	9	2	1	-	9	10	4	15
04 Montaña	9	-	-	-	9		4	1
05 Costa Grande	9	-	-	-	9			1
06 Costa chica	9	1	-	-	9		6	6
07 Acapulco	9	5	-	-	9	13	3	3
Institución								
SSA	9	6	1	-	9	6	23	24
IMSS ORD	9	2	-	-	9	14	3	3
ISSSTE	9	-	-	-	9	5	2	9
OTRAS	9	-	-	-	9	-	-	1
IMSS SOL	9	-	-	-	9	-	-	-
DIF	9	-	-	-	9	-	-	-
PEMEX	9	-	-	-	9	-	-	-
SEDENA	9	-	-	-	9	-	-	-
SEMAR	9	-	-	-	9	-	-	-

Padecimiento	Hepatitis Vírica B CIE-10ª REV. B16				Infección por Virus de Papiloma Humano CIE-10ª REV. B97.7			
	Sem	2017 Acum	2018 F M		Sem	2017 Acum	2018 F M	
Jurisdicción	9	-	-	-	9	-	-	-
01 Tierra Caliente	9	-	-	-	9		2	
02 Norte	9	-	-	-	9	51	9	
03 Centro	9	1	-	-	9	1	9	
04 Montaña	9	-	-	-	9	7		
05 Costa Grande	9	-	-	-	9	5	5	
06 Costa chica	9	-	-	-	9	-	-	-
07 Acapulco	9	1	-	-	9	9	8	1
Institución								
SSA	9	2	-	-	9	69	22	1
IMSS ORD	9	-	-	-	9	4	-	-
ISSSTE	9	-	-	-	9	-	11	-
OTRAS	9	-	-	-	9	-	-	-
IMSS SOL	9	-	-	-	9	-	-	-
DIF	9	-	-	-	9	-	-	-
PEMEX	9	-	-	-	9	-	-	-
SEDENA	9	-	-	-	9	-	-	-
SEMAR	9	-	-	-	9	-	-	-



Padecimiento	Tétanos Neonatal § CIE-10ª REV. A33			Tétanos CIE-10ª REV. A34, A35				
	Sem	2017 Acum	2018 F M		Sem	2017 Acum	2018 F M	
Jurisdicción	9	-	-	-	9	-	-	-
01 Tierra Caliente	9	-	-	-	9	-	-	-
02 Norte	9	-	-	-	9	-	-	-
03 Centro	9	-	-	-	9	-	-	-
04 Montaña	9	-	-	-	9	-	-	-
05 Costa Grande	9	-	-	-	9	-	-	-
06 Costa chica	9	-	-	-	9	-	-	-
07 Acapulco	9	-	-	-	9	1	-	-
Institución								
SSA	9	-	-	-	9	1	-	-
IMSS ORD	9	-	-	-	9	-	-	-
ISSSTE	9	-	-	-	9	-	-	-
OTRAS	9	-	-	-	9	-	-	-
IMSS SOL	9	-	-	-	9	-	-	-
DIF	9	-	-	-	9	-	-	-
PEMEX	9	-	-	-	9	-	-	-
SEDENA	9	-	-	-	9	-	-	-
SEMAR	9	-	-	-	9	-	-	-

Padecimiento	Parotiditis Infecciosa CIE-10ª REV. B26			Síndrome de Rubéola Congénita CIE-10ª REV. P35.0				
	Sem	2017 Acum	2018 F M		Sem	2017 Acum	2018 F M	
Jurisdicción	9	-	-	-	9	-	-	-
01 Tierra Caliente	9	3	1		9	-	-	-
02 Norte	9	1			9	-	-	-
03 Centro	9	2		2	9	-	-	-
04 Montaña	9	-	-	-	9	-	-	-
05 Costa Grande	9	-	-	-	9	-	-	-
06 Costa chica	9	1	1	2	9	-	-	-
07 Acapulco	9	10	3	4	9	-	-	-
Institución								
SSA	9	8	3	3	9	-	-	-
IMSS ORD	9	7	1	5	9	-	-	-
ISSSTE	9	-	-	-	9	-	-	-
OTRAS	9	-	-	-	9	-	-	-
IMSS SOL	9	-	1	-	9	-	-	-
DIF	9	-	-	-	9	-	-	-
PEMEX	9	-	-	-	9	-	-	-
SEDENA	9	-	-	-	9	-	-	-
SEMAR	9	2	-	-	9	-	-	-



Padecimiento	Cólera CIE-10ª REV. A00			Fiebre Tifoidea CIE-10ª REV. A01.0				
	Sem	2017 Acum	2018 F M		Sem	2017 Acum	2018 F M	
Jurisdicción	9	-	-	-	9	-	-	-
01 Tierra Caliente	9	-	-	-	9	61	22	4
02 Norte	9	-	-	-	9	16	5	
03 Centro	9	-	-	-	9	44	14	6
04 Montaña	9	-	-	-	9	29	4	5
05 Costa Grande	9	-	-	-	9	5	9	3
06 Costa chica	9	-	-	-	9	78	40	20
07 Acapulco	9	-	-	-	9	29	14	8
Institución								
SSA	9	-	-	-	9	195	73	31
IMSS ORD	9	-	-	-	9		11	5
ISSSTE	9	-	-	-	9	24	10	3
OTRAS	9	-	-	-	9	37	7	6
IMSS SOL	9	-	-	-	9	5	3	1
DIF	9	-	-	-	9	-	-	-
PEMEX	9	-	-	-	9	-	-	-
SEDENA	9	-	-	-	9	-	-	-
SEMAR	9	-	-	-	9	1	4	

Padecimiento	Otras Salmonelosis CIE-10ª REV. A02			Shigelosis CIE-10ª REV. A03				
	Sem	2017 Acum	2018 F M		Sem	2017 Acum	2018 F M	
Jurisdicción	9	-	-	-	9	-	-	-
01 Tierra Caliente	9	28	26	13	9	8		2
02 Norte	9	11	15	4	9		1	
03 Centro	9	73	25	13	9	12	4	
04 Montaña	9	17	5	6	9	12	1	2
05 Costa Grande	9	82	67	17	9	15	5	2
06 Costa chica	9	32	33	10	9	37	11	7
07 Acapulco	9	48	33	16	9	24	7	7
Institución								
SSA	9	175	115	34	9	104	25	18
IMSS ORD	9	52	27	8	9	2	1	
ISSSTE	9	43	44	21	9	1	1	
OTRAS	9	4	11	8	9	-	-	-
IMSS SOL	9	1	1		9	1	2	2
DIF	9	-	-	-	9	-	-	-
PEMEX	9	-	-	-	9	-	-	-
SEDENA	9	-	-	2	9	-	-	-
SEMAR	9	16	6	6	9	-	-	-



Padecimiento
Jurisdicción
01 Tierra Caliente
02 Norte
03 Centro
04 Montaña
05 Costa Grande
06 Costa chica
07 Acapulco
Institución
SSA
IMSS ORD
ISSSTE
OTRAS
IMSS SOL
DIF
PEMEX
SEDENA
SEMAR

Otras Infecciones Intestinales debidas a Protozoarios CIE-10ª			
Sem	2017	2018	
	Acum	F	M
9	-	-	-
9	112	44	21
9			
9	96	109	99
9	33	17	9
9	7	14	11
9	51	42	26
9	101	84	59
9	283	173	113
9		1	
9	104	42	33
9	4	80	68
9	9	14	11
9	-	-	-
9	-	-	-
9	-	-	-
9	-	-	-

Giardiasis CIE-10ª REV. A07.1			
Sem	2017	2018	
	Acum	F	M
9	-	-	-
9	5	2	
9	7		3
9	8	9	7
9	7	2	1
9	16	7	4
9	15	9	6
9	33	7	10
9	77	28	26
9	1	-	1
9	5	4	-
9	4	3	3
9	-	1	-
9	-	-	-
9	-	-	-
9	-	-	-
9	4	-	1

Padecimiento
Jurisdicción
01 Tierra Caliente
02 Norte
03 Centro
04 Montaña
05 Costa Grande
06 Costa chica
07 Acapulco
Institución
SSA
IMSS ORD
ISSSTE
OTRAS
IMSS SOL
DIF
PEMEX
SEDENA
SEMAR

Otras Helmintiasis CIE-10ª REV. B65-B67, B70-B76, B78, B79,			
Sem	2017	2018	
	Acum	F	M
9	-	-	-
9	33	10	4
9	108	25	26
9	164	56	49
9	3	1	
9	165	61	37
9	48	48	41
9	1039	643	461
9	40	23	10
9	1433	783	577
9	41	8	3
9	4	2	
9	-	-	-
9	-	-	-
9	-	-	-
9	-	-	-
9	42	28	28

Ascariasis CIE-10ª REV. B77			
Sem	2017	2018	
	Acum	F	M
9	-	-	-
9	26	16	12
9	9	3	
9	97	34	28
9	94	23	12
9	252	73	69
9	349	127	106
9	398	217	174
9	921	408	339
9	6	1	1
9	272	63	53
9	16		
9	9	20	7
9	-	-	-
9	-	-	-
9	-	-	-
9	1	1	1



Padecimiento	Enterobiasis CIE-10ª REV. B80				Enfermedades Infecciosas Intestinales CIE-10ª REV. A01-			
	Sem	2017 Acum	2018 F M		Sem	2017 Acum	2018 F M	
Jurisdicción	9	-	-	-	9	-	-	-
01 Tierra Caliente	9	3		2	9	-	-	-
02 Norte	9		4		9	-	-	-
03 Centro	9	22	2	4	9	-	-	-
04 Montaña	9		2	2	9	-	-	-
05 Costa Grande	9	14	1	2	9	-	-	-
06 Costa chica	9	21	22	6	9	-	-	-
07 Acapulco	9	26	22	18	9	-	-	-
Institución								
SSA	9	54	31	18	9	-	-	-
IMSS ORD	9	21	17	11	9	-	-	-
ISSSTE	9	2	2	3	9	-	-	-
OTRAS	9	8	1		9	-	-	-
IMSS SOL	9	1	2	2	9	-	-	-
DIF	9	-	-	-	9	-	-	-
PEMEX	9	-	-	-	9	-	-	-
SEDENA	9	-	-	-	9	-	-	-
SEMAR	9	-	-	-	9	-	-	-



Padecimiento	Faringitis y Amigdalitis Estreptocócicas CIE-10ª REV.				Infecciones Respiratorias Agudas CIE-10ª REV. J00-J06, J20, J21			
	Sem	2017 Acum	2018 F M		Sem	2017 Acum	2018 F M	
Jurisdicción	9	-	-	-	9	-	-	-
01 Tierra Caliente	9	1574	807	629	9	9445	4039	3003
02 Norte	9	17	53	36	9	21899	11957	8843
03 Centro	9	1407	635	463	9	19775	11586	8625
04 Montaña	9	98	39	41	9	10223	7122	4850
05 Costa Grande	9	157	39	24	9	17374	7409	5249
06 Costa chica	9	1	32	14	9	10673	5948	4419
07 Acapulco	9	947	954	674	9	32731	18066	12626
Institución								
SSA	9	3106	1675	1181	9	67922	35301	25476
IMSS ORD	9	43	12	10	9	29898	16204	11687
ISSSTE	9	379	280	229	9	14293	7634	5207
OTRAS	9	457	448	379	9	6647	4443	3603
IMSS SOL	9	191	144	82	9	1985	1587	1019
DIF	9	-	-	-	9	-	-	-
PEMEX	9	-	-	-	9	-	-	-
SEDENA	9	24	-	-	9	399	515	293
SEMAR	9	1	-	-	9	976	443	330

Padecimiento	Neumonías y Bronconeumonías CIE-10ª REV. J12-J18 excepto				Otitis Media Aguda CIE-10ª REV. H65.0-H65.1			
	Sem	2017 Acum	2018 F M		Sem	2017 Acum	2018 F M	
Jurisdicción	9	-	-	-	9	-	-	-
01 Tierra Caliente	9	23	8	15	9	237	109	74
02 Norte	9	22	2	1	9	421	261	109
03 Centro	9	90	27	33	9	508	312	189
04 Montaña	9	40	33	19	9	258	127	92
05 Costa Grande	9	53	50	48	9	724	333	224
06 Costa chica	9	39	23	10	9	377	209	171
07 Acapulco	9	107	56	38	9	470	232	133
Institución								
SSA	9	303	139	101	9	2164	1116	690
IMSS ORD	9	15	7	5	9	14	3	2
ISSSTE	9	2	15	10	9	321	185	105
OTRAS	9	17	34	31	9	393	184	146
IMSS SOL	9	6	2	10	9	62	65	42
DIF	9	-	-	-	9	-	-	-
PEMEX	9	-	-	-	9	-	-	-
SEDENA	9	7	-	-	9	18	11	5
SEMAR	9	24	2	7	9	23	19	2



Padecimiento	Tuberculosis Respiratoria CIE-10ª REV. A15-A16			
	Sem	2017 Acum	2018 F M	
Jurisdicción				
01 Tierra Caliente	9	5		
02 Norte	9	12	5	11
03 Centro	9	17	6	13
04 Montaña	9	5		1
05 Costa Grande	9	22		2
06 Costa chica	9	32	10	9
07 Acapulco	9	83	34	59
Institución				
SSA	9	135	41	68
IMSS ORD	9	31	8	19
ISSSTE	9	8	5	4
OTRAS	9	-	1	-
IMSS SOL	9	-	-	-
DIF	9	-	-	-
PEMEX	9	-	-	-
SEDENA	9	1	-	-
SEMAR	9	1	-	4



Padecimiento	Sífilis Congénita CIE-10ª REV. A50			Sífilis Adquirida CIE-10ª REV. A51-A53				
	Sem	2017 Acum	2018 F M		Sem	2017 Acum	2018 F M	
Jurisdicción	9	-	-	-	9	-	-	-
01 Tierra Caliente	9	-	-	-	9	-	-	-
02 Norte	9	-	-	-	9			1
03 Centro	9	-	-	-	9	2		
04 Montaña	9	1	-	-	9	3		
05 Costa Grande	9	-	-	-	9		1	
06 Costa chica	9	-	-	-	9		3	
07 Acapulco	9	-	-	-	9	7	3	2
Institución								
SSA	9	1	-	-	9	8	7	2
IMSS ORD	9	-	-	-	9	4	-	-
ISSSTE	9	-	-	-	9	-	-	1
OTRAS	9	-	-	-	9	-	-	-
IMSS SOL	9	-	-	-	9	-	-	-
DIF	9	-	-	-	9	-	-	-
PEMEX	9	-	-	-	9	-	-	-
SEDENA	9	-	-	-	9	-	-	-
SEMAR	9	-	-	-	9	-	-	-

Padecimiento	Infección Gonocócica del tracto Genitourinario CIE-10ª REV.			Linfogranuloma Venéreo por Clamidas CIE-10ª REV. A55				
	Sem	2017 Acum	2018 F M		Sem	2017 Acum	2018 F M	
Jurisdicción	9	-	-	-	9	-	-	-
01 Tierra Caliente	9	-	-	-	9	-	-	-
02 Norte	9	2			9	-	-	-
03 Centro	9	3			9	-	-	-
04 Montaña	9	5			9	-	-	-
05 Costa Grande	9		6		9	1	-	-
06 Costa chica	9	3	1		9	-	-	-
07 Acapulco	9	10	5	1	9	1	-	-
Institución								
SSA	9	17	10		9	2	-	-
IMSS ORD	9	6	-	1	9	-	-	-
ISSSTE	9	-	-	-	9	-	-	-
OTRAS	9	-	-	-	9	-	-	-
IMSS SOL	9	-	2	-	9	-	-	-
DIF	9	-	-	-	9	-	-	-
PEMEX	9	-	-	-	9	-	-	-
SEDENA	9	-	-	-	9	-	-	-
SEMAR	9	-	-	-	9	-	-	-



Padecimiento	Chancro Blando CIE-10ª REV. A57			Tricomoniasis Urogenital CIE-10ª REV. A59.0				
	Sem	2017 Acum	2018 F M		Sem	2017 Acum	2018 F M	
Jurisdicción	9	-	-	-	9	-	-	-
01 Tierra Caliente	9	2	-	-	9	16	16	1
02 Norte	9	1	-	-	9	17	18	
03 Centro	9	-	-	-	9	28	18	1
04 Montaña	9	-	-	-	9	19	24	
05 Costa Grande	9	1	-	-	9	30	39	1
06 Costa chica	9	1	-	-	9	47	87	
07 Acapulco	9	3	-	-	9	55	38	1
Institución								
SSA	9	3	-	-	9	190	229	3
IMSS ORD	9	5	-	-	9	14	5	1
ISSSTE	9	-	-	-	9	2	-	-
OTRAS	9	-	-	-	9	-	3	-
IMSS SOL	9	-	-	-	9	-	3	-
DIF	9	-	-	-	9	-	-	-
PEMEX	9	-	-	-	9	-	-	-
SEDENA	9	-	-	-	9	-	-	-
SEMAR	9	-	-	-	9	6	-	-

Padecimiento	Herpes Genital CIE-10ª REV. A60.0			Vulvovaginitis CIE-10ª REV. N76				
	Sem	2017 Acum	2018 F M		Sem	2017 Acum	2018 F M	
Jurisdicción	9	-	-	-	9	-	-	-
01 Tierra Caliente	9	2			9	232	173	-
02 Norte	9	1		3	9	435	422	-
03 Centro	9	9		1	9	500	468	-
04 Montaña	9	3	4	1	9	272	231	-
05 Costa Grande	9	11	5	2	9	336	397	-
06 Costa chica	9	5	7	3	9	282	258	-
07 Acapulco	9	38	8	5	9	504	585	-
Institución								
SSA	9	42	13	5	9	1811	1736	-
IMSS ORD	9	26	9	8	9	386	413	-
ISSSTE	9	1		2	9	113	116	-
OTRAS	9	-	-	-	9	126	118	-
IMSS SOL	9	-	2	-	9	109	141	-
DIF	9	-	-	-	9	-	-	-
PEMEX	9	-	-	-	9	-	-	-
SEDENA	9	-	-	-	9	-	-	-
SEMAR	9	-	-	-	9	16	10	-



Padecimiento	Tifo Epidémico CIE-10ª REV. A75.0			Tifo Murino CIE-10ª REV. A75.2				
	Sem	2017 Acum	2018 F M		Sem	2017 Acum	2018 F M	
Jurisdicción	9	-	-	-	9	-	-	-
01 Tierra Caliente	9	-	-	-	9	-	-	-
02 Norte	9	-	-	-	9	-	-	-
03 Centro	9	-	-	-	9	-	-	-
04 Montaña	9	-	-	-	9	-	-	-
05 Costa Grande	9	-	-	-	9	-	-	-
06 Costa chica	9	-	-	-	9	-	-	-
07 Acapulco	9	-	-	-	9	-	-	-
Institución								
SSA	9	-	-	-	9	-	-	-
IMSS ORD	9	-	-	-	9	-	-	-
ISSSTE	9	-	-	-	9	-	-	-
OTRAS	9	-	-	-	9	-	-	-
IMSS SOL	9	-	-	-	9	-	-	-
DIF	9	-	-	-	9	-	-	-
PEMEX	9	-	-	-	9	-	-	-
SEDENA	9	-	-	-	9	-	-	-
SEMAR	9	-	-	-	9	-	-	-

Padecimiento	Otras Rickettsiosis CIE-10ª REV. A79			Fiebre Manchada CIE-10ª REV. A77.0				
	Sem	2017 Acum	2018 F M		Sem	2017 Acum	2018 F M	
Jurisdicción	9	-	-	-	9	-	-	-
01 Tierra Caliente	9	-	-	-	9	-	-	-
02 Norte	9	-	-	-	9	-	-	-
03 Centro	9	-	-	-	9	-	-	-
04 Montaña	9	-	-	-	9	-	-	-
05 Costa Grande	9	-	-	-	9	-	-	-
06 Costa chica	9	-	-	-	9	-	-	-
07 Acapulco	9	1	-	1	9	-	-	-
Institución								
SSA	9	-	-	1	9	-	-	-
IMSS ORD	9	1	-	-	9	-	-	-
ISSSTE	9	-	-	-	9	-	-	-
OTRAS	9	-	-	-	9	-	-	-
IMSS SOL	9	-	-	-	9	-	-	-
DIF	9	-	-	-	9	-	-	-
PEMEX	9	-	-	-	9	-	-	-
SEDENA	9	-	-	-	9	-	-	-
SEMAR	9	-	-	-	9	-	-	-



Padecimiento	Dengue no Grave CIE-10ª REV. A90				Dengue con Signos de Alarma CIE-10ª REV. S/C			
	Sem	2017 Acum	2018 F M		Sem	2017 Acum	2018 F M	
Jurisdicción	9	-	-	-	9	-	-	-
01 Tierra Caliente	9	1		3	9	1		
02 Norte	9	40	5	12	9	8	1	1
03 Centro	9	33	8	11	9	13	1	
04 Montaña	9	2	1		9	-		
05 Costa Grande	9	18	2	3	9	-	-	-
06 Costa chica	9	4			9	8	-	-
07 Acapulco	9	21	86	89	9	4	-	3
Institución								
SSA	9	103	14	19	9	30	1	4
IMSS ORD	9	6	85	93	9	1	-	-
ISSSTE	9	9	3	6	9	3	-	-
OTRAS	9	1			9	-	-	-
IMSS SOL	9	-	-	-	9	-	-	-
DIF	9	-	-	-	9	-	-	-
PEMEX	9	-	-	-	9	-	-	-
SEDENA	9	-	-	-	9	-	-	-
SEMAR	9	-	-	-	9	-	-	-

Padecimiento	Dengue Grave CIE-10ª REV. A91				Enfermedad por Virus Chikungunya CIE-10ª REV. A92.0			
	Sem	2017 Acum	2018 F M		Sem	2017 Acum	2018 F M	
Jurisdicción	9	-	-	-	9	-	-	-
01 Tierra Caliente	9	7		-	9	1	2	
02 Norte	9	3	1	-	9	3	1	
03 Centro	9	2	2	-	9	3	2	2
04 Montaña	9	-	-	-	9		1	
05 Costa Grande	9	3		-	9			
06 Costa chica	9	7		-	9			
07 Acapulco	9	9	3	-	9	2	2	3
Institución								
SSA	9	24	3	-	9	5	4	
IMSS ORD	9	6		-	9	2	4	4
ISSSTE	9	1	3	-	9	2		1
OTRAS	9	-	-	-	9	-	-	-
IMSS SOL	9	-	-	-	9	-	-	-
DIF	9	-	-	-	9	-	-	-
PEMEX	9	-	-	-	9	-	-	-
SEDENA	9	-	-	-	9	-	-	-
SEMAR	9	-	-	-	9	-	-	-



Padecimiento	Fiebre del Oeste del Nilo CIE-10 ^a REV. A92.3			Infección por Virus Zika CIE-10 ^a REV. U06.9				
	Sem	2017 Acum	2018 F M		Sem	2017 Acum	2018 F M	
Jurisdicción	9	-	-	-	9	-	-	-
01 Tierra Caliente	9	-	-	-	9	39		
02 Norte	9	-	-	-	9	27	1	1
03 Centro	9	-	-	-	9	21	2	1
04 Montaña	9	-	-	-	9	-	-	-
05 Costa Grande	9	-	-	-	9	10		1
06 Costa chica	9	-	-	-	9	-		
07 Acapulco	9	-	-	-	9	12		3
Institución								
SSA	9	-	-	-	9	84	2	-
IMSS ORD	9	-	-	-	9	3	1	6
ISSSTE	9	-	-	-	9	6	-	-
OTRAS	9	-	-	-	9	-	-	-
IMSS SOL	9	-	-	-	9	3	-	-
DIF	9	-	-	-	9	-	-	-
PEMEX	9	-	-	-	9	-	-	-
SEDENA	9	-	-	-	9	-	-	-
SEMAR	9	-	-	-	9	-	-	-

Padecimiento	Paludismo por P. falciparum CIE-10 ^a REV. B50			Paludismo por P. vivax CIE-10 ^a REV. B51				
	Sem	2017 Acum	2018 F M		Sem	2017 Acum	2018 F M	
Jurisdicción	9	-	-	-	9	-	-	-
01 Tierra Caliente	9	-	-	-	9	-	-	-
02 Norte	9	-	-	-	9	-	-	-
03 Centro	9	-	-	-	9	-	-	-
04 Montaña	9	-	-	-	9	-	-	-
05 Costa Grande	9	-	-	-	9	-	-	-
06 Costa chica	9	-	-	-	9	-	-	-
07 Acapulco	9	-	-	-	9	-	-	-
Institución								
SSA	9	-	-	-	9	-	-	-
IMSS ORD	9	-	-	-	9	-	-	-
ISSSTE	9	-	-	-	9	-	-	-
OTRAS	9	-	-	-	9	-	-	-
IMSS SOL	9	-	-	-	9	-	-	-
DIF	9	-	-	-	9	-	-	-
PEMEX	9	-	-	-	9	-	-	-
SEDENA	9	-	-	-	9	-	-	-
SEMAR	9	-	-	-	9	-	-	-



Padecimiento	Brucelosis CIE-10ª REV. A23				Leptospirosis CIE-10ª REV. A27			
	Sem	2017	2018		Sem	2017	2018	
		Acum	F	M		Acum	F	M
Jurisdicción	9	-	-	-	9	-	-	-
01 Tierra Caliente	9	-	1	-	9	-	-	-
02 Norte	9	-	-	-	9	-	-	-
03 Centro	9	2	-	-	9	-	-	-
04 Montaña	9	-	-	-	9	-	-	-
05 Costa Grande	9	-	-	-	9	-	-	-
06 Costa chica	9	-	-	-	9	-	-	-
07 Acapulco	9	-	-	-	9	1	-	2
Institución								
SSA	9	-	-	-	9	1	-	2
IMSS ORD	9	1	1	-	9	-	-	-
ISSSTE	9	1	-	-	9	-	-	-
OTRAS	9	-	-	-	9	-	-	-
IMSS SOL	9	-	-	-	9	-	-	-
DIF	9	-	-	-	9	-	-	-
PEMEX	9	-	-	-	9	-	-	-
SEDENA	9	-	-	-	9	-	-	-
SEMAR	9	-	-	-	9	-	-	-

Padecimiento	Rabia CIE-10ª REV. A82				Teniasis CIE-10ª REV. B68			
	Sem	2017	2018		Sem	2017	2018	
		Acum	F	M		Acum	F	M
Jurisdicción	9	-	-	-	9	-	-	-
01 Tierra Caliente	9	-	-	-	9	-	-	-
02 Norte	9	-	-	-	9	-	-	-
03 Centro	9	-	-	-	9	-	-	-
04 Montaña	9	-	-	-	9	-	-	-
05 Costa Grande	9	-	-	-	9	-	-	-
06 Costa chica	9	-	-	-	9	-	-	-
07 Acapulco	9	-	-	-	9	-	1	-
Institución								
SSA	9	-	-	-	9	-	-	-
IMSS ORD	9	-	-	-	9	-	1	-
ISSSTE	9	-	-	-	9	-	-	-
OTRAS	9	-	-	-	9	-	-	-
IMSS SOL	9	-	-	-	9	-	-	-
DIF	9	-	-	-	9	-	-	-
PEMEX	9	-	-	-	9	-	-	-
SEDENA	9	-	-	-	9	-	-	-
SEMAR	9	-	-	-	9	-	-	-



Padecimiento	Cisticercosis CIE-10ª REV. B69				Triquinosis CIE-10ª REV. B75			
	Sem	2017	2018		Sem	2017	2018	
		Acum	F	M		Acum	F	M
Jurisdicción								
01 Tierra Caliente	9	-	-	-	9	-	-	-
02 Norte	9	-	-	-	9	-	-	-
03 Centro	9	-	-	-	9	-	-	-
04 Montaña	9	-	-	-	9	-	-	-
05 Costa Grande	9	-	-	-	9	-	-	-
06 Costa chica	9	-	-	-	9	-	-	-
07 Acapulco	9	-	1	-	9	-	-	-
Institución								
SSA	9	-	1	-	9	-	-	-
IMSS ORD	9	-	-	-	9	-	-	-
ISSSTE	9	-	-	-	9	-	-	-
OTRAS	9	-	-	-	9	-	-	-
IMSS SOL	9	-	-	-	9	-	-	-
DIF	9	-	-	-	9	-	-	-
PEMEX	9	-	-	-	9	-	-	-
SEDENA	9	-	-	-	9	-	-	-
SEMAR	9	-	-	-	9	-	-	-



Padecimiento	Erisipela CIE-10ª REV. A46				Escarlatina CIE-10ª REV. A38			
	Sem	2017	2018		Sem	2017	2018	
		Acum	F	M		Acum	F	M
Jurisdicción	9	-	-	-	9	-	-	-
01 Tierra Caliente	9	11			9	1		-
02 Norte	9			1	9	1		-
03 Centro	9	2	1	3	9	2	2	-
04 Montaña	9		1		9	-	-	-
05 Costa Grande	9	5	5	7	9	-	-	-
06 Costa chica	9	5	2	3	9		1	
07 Acapulco	9	47	20	23	9	5	2	2
Institución								
SSA	9	27	7	6	9	2	4	1
IMSS ORD	9	43	20	30	9	6	1	1
ISSSTE	9	-	-	-	9	-	-	-
OTRAS	9		1		9	1	-	-
IMSS SOL	9			1	9	-	-	-
DIF	9	-	-	-	9	-	-	-
PEMEX	9	-	-	-	9	-	-	-
SEDENA	9	-	1	-	9	-	-	-
SEMAR	9	-	-	-	9	-	-	-



Padecimiento	Efectos del calor y la luz (T67, X30)			Enfermedad Febril Exantemática CIE-10ª REV. U97				
	Sem	2017 Acum	2018 F M		Sem	2017 Acum	2018 F M	
Jurisdicción	9	-	-	-	9	-	-	-
01 Tierra Caliente	9	-	-	-	9	-	-	-
02 Norte	9	-	-	-	9	3	-	-
03 Centro	9	-	-	-	9	5	5	-
04 Montaña	9	-	-	6	9	-	-	-
05 Costa Grande	9	-	1	1	9	-	-	-
06 Costa chica	9	-	-	-	9	-	-	-
07 Acapulco	9	-	-	2	9	3	-	-
Institución								
SSA	9	-	-	6	9	7	5	-
IMSS ORD	9	-	-	1	9	4	-	-
ISSSTE	9	-	-	-	9	-	-	-
OTRAS	9	-	-	1	9	-	-	-
IMSS SOL	9	-	1	1	9	-	-	-
DIF	9	-	-	-	9	-	-	-
PEMEX	9	-	-	-	9	-	-	-
SEDENA	9	-	-	-	9	-	-	-
SEMAR	9	-	-	-	9	-	-	-

Padecimiento	Infección de Vías Urinarias CIE-10ª REV. N30, N34, N39.0			Parálisis Flácida Aguda (menores de 15 años) CIE-10ª REV. U98				
	Sem	2017 Acum	2018 F M		Sem	2017 Acum	2018 F M	
Jurisdicción	9	-	-	-	9	-	-	-
01 Tierra Caliente	9	1048	671	160	9	-	-	-
02 Norte	9	2811	2035	476	9	1	-	-
03 Centro	9	2710	2028	529	9	2	1	-
04 Montaña	9	1034	926	156	9	-	-	-
05 Costa Grande	9	2652	1658	442	9	-	-	-
06 Costa chica	9	1604	1454	285	9	-	-	-
07 Acapulco	9	4764	3529	1095	9	4	-	-
Institución								
SSA	9	9473	7310	1359	9	3	1	-
IMSS ORD	9	4130	2844	978	9	4	-	-
ISSSTE	9	1716	1111	441	9	-	-	-
OTRAS	9	557	497	220	9	-	-	-
IMSS SOL	9	449	356	76	9	-	-	-
DIF	9	-	-	-	9	-	-	-
PEMEX	9	-	-	-	9	-	-	-
SEDENA	9	98	38	14	9	-	-	-
SEMAR	9	200	145	55	9	-	-	-



Padecimiento	Síndrome Coqueluchoide CIE-10ª REV. U99				Síndrome Meníngeo CIE-10ª REV. G00-G03 excepto G00.0 y			
	Sem	2017 Acum	2018 F M		Sem	2017 Acum	2018 F M	
Jurisdicción	9	-	-	-	9	-	-	-
01 Tierra Caliente	9	-	-	-	9	-	1	-
02 Norte	9	9	-	-	9	-	-	-
03 Centro	9	1	-	1	9	1	1	3
04 Montaña	9	-	-	-	9	-	-	-
05 Costa Grande	9	-	-	-	9	-	-	-
06 Costa chica	9	1	-	-	9	-	-	-
07 Acapulco	9	2	-	-	9	-	-	-
Institución								
SSA	9	11	-	1	9	1	1	3
IMSS ORD	9	2	-	-	9	-	-	-
ISSSTE	9	-	-	-	9	-	1	-
OTRAS	9	-	-	-	9	-	-	-
IMSS SOL	9	-	-	-	9	-	-	-
DIF	9	-	-	-	9	-	-	-
PEMEX	9	-	-	-	9	-	-	-
SEDENA	9	-	-	-	9	-	-	-
SEMAR	9	-	-	-	9	-	-	-

Padecimiento	Tripanosomiasis Americana (enfermedad de Chagas) Aguda				Mal del Pinto CIE-10ª REV. A67			
	Sem	2017 Acum	2018 F M		Sem	2017 Acum	2018 F M	
Jurisdicción	9	-	-	-	9	-	-	-
01 Tierra Caliente	9	-	-	-	9	-	-	-
02 Norte	9	1	-	-	9	-	-	-
03 Centro	9	1	-	-	9	-	-	-
04 Montaña	9	2	-	-	9	-	-	-
05 Costa Grande	9	-	-	-	9	-	-	-
06 Costa chica	9	1	-	-	9	-	-	-
07 Acapulco	9	2	-	-	9	1	-	-
Institución								
SSA	9	7	-	-	9	1	-	-
IMSS ORD	9	-	-	-	9	-	-	-
ISSSTE	9	-	-	-	9	-	-	-
OTRAS	9	-	-	-	9	-	-	-
IMSS SOL	9	-	-	-	9	-	-	-
DIF	9	-	-	-	9	-	-	-
PEMEX	9	-	-	-	9	-	-	-
SEDENA	9	-	-	-	9	-	-	-
SEMAR	9	-	-	-	9	-	-	-



Padecimiento	Lepra CIE-10ª REV. A30			Tuberculosis Otras Formas CIE-10ª REV. A17.1, A17.8, A17.9,				
	Sem	2017 Acum	2018 F M		Sem	2017 Acum	2018 F M	
Jurisdicción	9	-	-	-	9	-	-	-
01 Tierra Caliente	9	-	-	-	9	-	-	-
02 Norte	9	-	-	-	9	-	-	2
03 Centro	9	-	-	-	9	3	1	1
04 Montaña	9	-	-	-	9	-	-	-
05 Costa Grande	9	-	-	-	9	1	-	-
06 Costa chica	9	-	-	-	9	2	-	1
07 Acapulco	9	1	1	-	9	11	2	5
Institución								
SSA	9		1	-	9	9	2	8
IMSS ORD	9	1	-	-	9	6	-	1
ISSSTE	9	-	-	-	9	2	-	-
OTRAS	9	-	-	-	9	-	-	-
IMSS SOL	9	-	-	-	9	-	-	-
DIF	9	-	-	-	9	-	-	-
PEMEX	9	-	-	-	9	-	-	-
SEDENA	9	-	-	-	9	-	-	-
SEMAR	9	-	-	-	9	-	1	-



Padecimiento	Bocio CIE-10ª REV. E01				Diabetes Mellitus Insulinodependiente (tipo I) CIE-			
	Sem	2017 Acum	2018 F M		Sem	2017 Acum	2018 F M	
Jurisdicción	9	-	-	-	9	-	-	-
01 Tierra Caliente	9	1	1	-	9	4		
02 Norte	9	-	-	-	9	1		
03 Centro	9	8	-	-	9	2	4	2
04 Montaña	9	-	-	-	9	1	1	-
05 Costa Grande	9	-	-	-	9	-	-	-
06 Costa chica	9	5	-	1	9	-	-	-
07 Acapulco	9	14	2	-	9	2	1	-
Institución								
SSA	9	22	2	1	9	8	6	2
IMSS ORD	9	-	-	-	9	-	-	-
ISSSTE	9	1	-	-	9	2	-	-
OTRAS	9	5	-	-	9	-	-	-
IMSS SOL	9	-	1	-	9	-	-	-
DIF	9	-	-	-	9	-	-	-
PEMEX	9	-	-	-	9	-	-	-
SEDENA	9	-	-	-	9	-	-	-
SEMAR	9	-	-	-	9	-	-	-

Padecimiento	Diabetes Mellitus No Insulinodependiente (tipo II) CIE-				Intoxicación Aguda por Alcohol CIE-10ª REV.			
	Sem	2017 Acum	2018 F M		Sem	2017 Acum	2018 F M	
Jurisdicción	9	-	-	-	9	-	-	-
01 Tierra Caliente	9	76	34	30	9	11	-	1
02 Norte	9	319	146	89	9	10	8	32
03 Centro	9	572	226	111	9	40	-	8
04 Montaña	9	95	100	64	9	25	4	10
05 Costa Grande	9	150	91	58	9	8	1	6
06 Costa chica	9	54	32	13	9	3	3	5
07 Acapulco	9	855	526	335	9	22	3	13
Institución								
SSA	9	1064	512	243	9	97	15	56
IMSS ORD	9	163	148	123	9	15	2	12
ISSSTE	9	675	384	253	9	4	2	7
OTRAS	9	105	33	28	9	1	-	-
IMSS SOL	9	32	40	21	9	2	-	-
DIF	9	8	2	2	9	-	-	-
PEMEX	9	-	-	-	9	-	-	-
SEDENA	9	8	2	2	9	-	-	-
SEMAR	9	74	36	30	9	-	-	-



Padecimiento	Hipertensión Arterial CIE-10 ^a REV. I10-I15			
	Sem	2017	2018	
		Acum	F	M
Jurisdicción				
01 Tierra Caliente	9	-	-	-
02 Norte	9	101	35	23
03 Centro	9	240	112	102
04 Montaña	9	409	175	118
05 Costa Grande	9	92	116	66
06 Costa chica	9	235	112	51
07 Acapulco	9	36	28	12
Institución				
SSA	9	865	593	357
IMSS ORD	9	840	456	241
ISSSTE	9	203	145	139
OTRAS	9	704	456	287
IMSS SOL	9	89	26	21
DIF	9	47	36	11
PEMEX	9	-	-	-
SEDENA	9	-	-	-
SEMAR	9	22	1	1
	9	73	51	29



Padecimiento	Desnutrición Leve CIE-10 ^a REV. E44.1				Desnutrición Moderada CIE-10 ^a REV. E44.0			
	Sem	2017 Acum	2018 F M		Sem	2017 Acum	2018 F M	
Jurisdicción	9	-	-	-	9	-	-	-
01 Tierra Caliente	9	44	13	13	9	5	1	2
02 Norte	9	63	35	31	9	9	3	1
03 Centro	9	142	53	37	9	54	3	11
04 Montaña	9	35	64	50	9	17	3	7
05 Costa Grande	9	44	21	20	9	7	2	3
06 Costa chica	9	61	17	30	9	3	1	1
07 Acapulco	9	325	170	152	9	15	14	9
Institución								
SSA	9	209	161	148	9	53	17	23
IMSS ORD	9	331	169	133	9	-	-	-
ISSSTE	9	44	9	20	9	2	-	-
OTRAS	9	54	7	2	9	35	2	
IMSS SOL	9	46	23	25	9	9	7	11
DIF	9	-	-	-	9	-	-	-
PEMEX	9	-	-	-	9	-	-	-
SEDENA	9	23	3	3	9	8	-	-
SEMAR	9	7	1	2	9	3	1	-

Padecimiento	Desnutrición Severa CIE-10 ^a REV. E40-E43				Obesidad CIE-10 ^a REV.			
	Sem	2017 Acum	2018 F M		Sem	2017 Acum	2018 F M	
Jurisdicción	9	-	-	-	9	-	-	-
01 Tierra Caliente	9	2		1	9	83	29	20
02 Norte	9	2			9	396	212	108
03 Centro	9	33	1	4	9	329	140	90
04 Montaña	9	9	3	2	9	121	73	15
05 Costa Grande	9	5			9	284	136	71
06 Costa chica	9	4	21	9	9	42	54	21
07 Acapulco	9	7	8	5	9	1230	815	469
Institución								
SSA	9	25	28	15	9	563	374	119
IMSS ORD	9	5	2	2	9	1471	881	564
ISSSTE	9	1			9	122	83	36
OTRAS	9	26			9	111		1
IMSS SOL	9	4	3	4	9	218	121	74
DIF	9	-	-	-	9	-	-	-
PEMEX	9	-	-	-	9	-	-	-
SEDENA	9	-	-	-	9	-	-	-
SEMAR	9	1	-	-	9	-	-	-



Padecimiento	Anencefalia CIE-10ª REV. Q00				Encefalocele CIE-10ª REV. Q01			
	Sem	2017	2018		Sem	2017	2018	
		Acum	F	M		Acum	F	M
Jurisdicción	9	-	-	-	9	-	-	-
01 Tierra Caliente	9	-	-	-	9	-	-	-
02 Norte	9	-	-	-	9	-	-	-
03 Centro	9	2	1	-	9	-	-	-
04 Montaña	9	-	-	-	9	-	-	-
05 Costa Grande	9	-	-	-	9	-	-	-
06 Costa chica	9	-	-	-	9	-	-	2
07 Acapulco	9	1	-	-	9	1	-	1
Institución								
SSA	9	3	1	-	9	1	-	3
IMSS ORD	9	-	-	-	9	-	-	-
ISSSTE	9	-	-	-	9	-	-	-
OTRAS	9	-	-	-	9	-	-	-
IMSS SOL	9	-	-	-	9	-	-	-
DIF	9	-	-	-	9	-	-	-
PEMEX	9	-	-	-	9	-	-	-
SEDENA	9	-	-	-	9	-	-	-
SEMAR	9	-	-	-	9	-	-	-

Padecimiento	Microcefalia CIE-10ª REV. Q02				Espina Bífida CIE-10ª REV. Q05			
	Sem	2017	2018		Sem	2017	2018	
		Acum	F	M		Acum	F	M
Jurisdicción	9	-	-	-	9	-	-	-
01 Tierra Caliente	9	-	-	-	9	-	-	-
02 Norte	9	1	-	-	9	-	-	-
03 Centro	9	2	-	-	9	1	-	-
04 Montaña	9	-	-	-	9	-	-	-
05 Costa Grande	9	4	-	-	9	-	-	-
06 Costa chica	9	-	-	-	9	-	-	-
07 Acapulco	9	2	-	-	9	2	-	-
Institución								
SSA	9	8	-	-	9	3	-	-
IMSS ORD	9	1	-	-	9	-	-	-
ISSSTE	9	-	-	-	9	-	-	-
OTRAS	9	-	-	-	9	-	-	-
IMSS SOL	9	-	-	-	9	-	-	-
DIF	9	-	-	-	9	-	-	-
PEMEX	9	-	-	-	9	-	-	-
SEDENA	9	-	-	-	9	-	-	-
SEMAR	9	-	-	-	9	-	-	-



Padecimiento	Depresión CIE-10ª REV. F32				Enfermedad de Parkinson CIE-10ª REV. G20			
	Sem	2017 Acum	2018 F M		Sem	2017 Acum	2018 F M	
Jurisdicción	9	-	-	-	9	-	-	-
01 Tierra Caliente	9	30	25	4	9	1		
02 Norte	9	18	36	6	9	4	2	3
03 Centro	9	62	24	13	9	2		1
04 Montaña	9	46	26	3	9	3		
05 Costa Grande	9	11	7	1	9	6	1	1
06 Costa chica	9	25	36	10	9	1		1
07 Acapulco	9	121	68	34	9	21	4	2
Institución								
SSA	9	232	177	63	9	4	2	4
IMSS ORD	9	43	31	8	9	30	5	4
ISSSTE	9	2	8		9	1		
OTRAS	9	27	6		9	-	-	-
IMSS SOL	9	9			9	3	-	-
DIF	9	-	-	-	9	-	-	-
PEMEX	9	-	-	-	9	-	-	-
SEDENA	9	-	-	-	9	-	-	-
SEMAR	9	-	-	-	9	-	-	-

Padecimiento	Enfermedad de Alzheimer CIE-10ª REV. G30							
	Sem	2017 Acum	2018 F M		Sem	2017 Acum	2018 F M	
Jurisdicción	9	-	-	-	9	-	-	-
01 Tierra Caliente	9	-	-	-	9	-	-	-
02 Norte	9	-	-	1	9	-	-	-
03 Centro	9	2	-	-	9	-	-	-
04 Montaña	9	-	-	-	9	-	-	-
05 Costa Grande	9	-	-	-	9	-	-	-
06 Costa chica	9	1	-	-	9	-	-	-
07 Acapulco	9	5	1	2	9	-	-	-
Institución								
SSA	9	1		1	9	-	-	-
IMSS ORD	9	4	1	2	9	-	-	-
ISSSTE	9	1	-	-	9	-	-	-
OTRAS	9	2	-	-	9	-	-	-
IMSS SOL	9	-	-	-	9	-	-	-
DIF	9	-	-	-	9	-	-	-
PEMEX	9	-	-	-	9	-	-	-
SEDENA	9	-	-	-	9	-	-	-
SEMAR	9	-	-	-	9	-	-	-



Padecimiento	Accidente de Transporte en Vehículos con Motor CIE-10ª				Herida por Arma de Fuego y Punzocortante CIE-10ª REV. W32			
	Sem	2017 Acum	2018 F M		Sem	2017 Acum	2018 F M	
Jurisdicción	9	-	-	-	9	-	-	-
01 Tierra Caliente	9	21	1	2	9	16	1	8
02 Norte	9	10	34	40	9	6	2	8
03 Centro	9	32	17	15	9	68	6	30
04 Montaña	9	32	6	10	9	108	6	10
05 Costa Grande	9	54	5	16	9	54	7	36
06 Costa chica	9	7	5	9	9	42	7	27
07 Acapulco	9				9	22	10	11
Institución								
SSA	9	154	67	85	9	298	38	117
IMSS ORD	9			4	9	4		5
ISSSTE	9	2	1	1	9	4		2
OTRAS	9	-	-	-	9	1		
IMSS SOL	9	-	-	-	9	9	1	5
DIF	9	-	-	-	9	-	-	-
PEMEX	9	-	-	-	9	-	-	-
SEDENA	9	-		2	9	-	-	1
SEMAR	9	-	-	-	9	-	-	-

Padecimiento	Mordedura por serpiente(X20)				Mordeduras por Otros Mamíferos CIE-10ª REV. W55			
	Sem	2017 Acum	2018 F M		Sem	2017 Acum	2018 F M	
Jurisdicción	9	-	-	-	9	-	-	-
01 Tierra Caliente	9	1		-	9	-	-	-
02 Norte	9		1	-	9	4		2
03 Centro	9	2	2	-	9	5	3	3
04 Montaña	9			-	9	4		1
05 Costa Grande	9	6		2	9	6	4	5
06 Costa chica	9	2	1	4	9	6	6	1
07 Acapulco	9	7	1		9	22	10	6
Institución								
SSA	9	18	5	5	9	28	8	8
IMSS ORD	9	-	-	-	9	15	8	2
ISSSTE	9	-	-	-	9	1	4	5
OTRAS	9	-	-	-	9	-	-	-
IMSS SOL	9	-	-	1	9	1	2	3
DIF	9	-	-	-	9	-	-	-
PEMEX	9	-	-	-	9	-	-	-
SEDENA	9	-	-	-	9	-	-	-
SEMAR	9	-	-	-	9	2	1	-

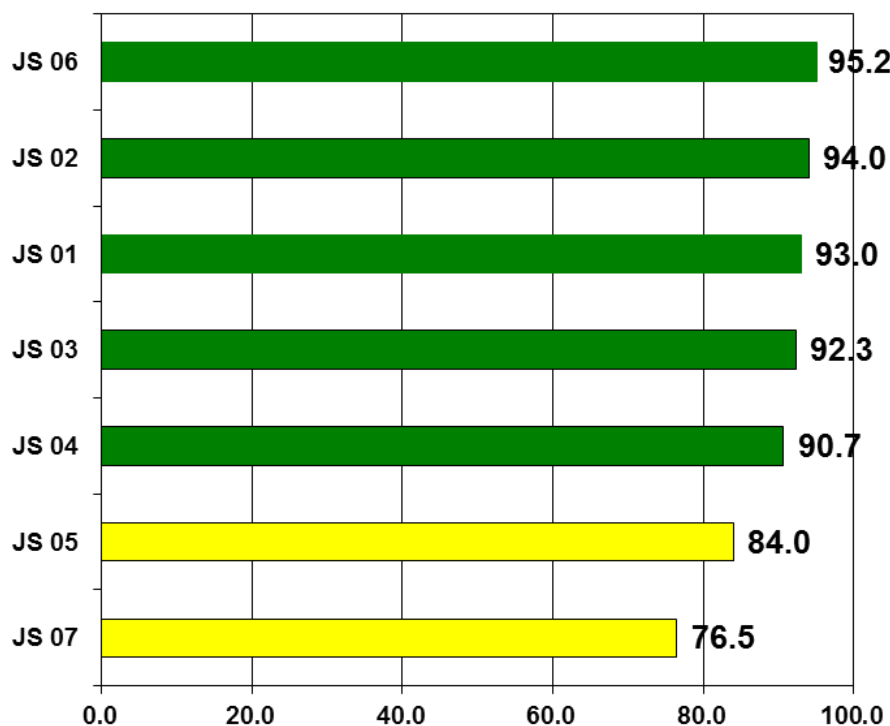


Padecimiento	Mordeduras por Perro CIE-10 ^a REV. W54				Peatón Lesionado en Accidente de Transporte CIE-10 ^a REV. V01-			
	Sem	2017 Acum	2018 F M		Sem	2017 Acum	2018 F M	
Jurisdicción	9	-	-	-	9	-	-	-
01 Tierra Caliente	9	22	8	6	9	-	-	-
02 Norte	9	36	18	21	9	-	-	-
03 Centro	9	88	41	36	9	12	3	3
04 Montaña	9	49	20	27	9	5	3	1
05 Costa Grande	9	47	20	19	9	2	8	1
06 Costa chica	9	45	21	33	9	1		
07 Acapulco	9	179	96	66	9	-	-	-
Institución								
SSA	9	316	130	143	9	17	12	4
IMSS ORD	9	114	65	47	9	-	-	-
ISSSTE	9	17	20	15	9	1		
OTRAS	9	5	1		9	2		
IMSS SOL	9	6	4	2	9		1	1
DIF	9	-	-	-	9	-	-	-
PEMEX	9	-	-	-	9	-	-	-
SEDENA	9	1	1	1	9		-	-
SEMAR	9	7	3		9	-	1	-

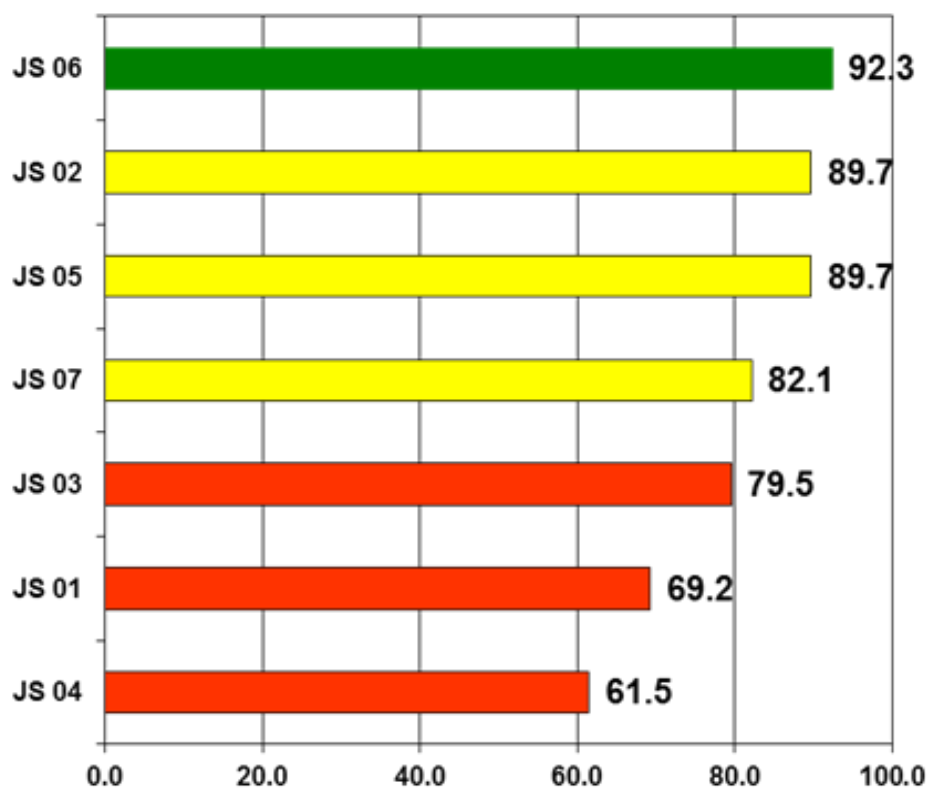
Padecimiento	Violencia Intrafamiliar CIE-10 ^a REV. Y07.0-Y07.2			
	Sem	2017 Acum	2018 F M	
Jurisdicción	9	-	-	-
01 Tierra Caliente	9	101	91	2
02 Norte	9	131	126	
03 Centro	9	365	318	10
04 Montaña	9	158	89	
05 Costa Grande	9	85	51	4
06 Costa chica	9	178	94	11
07 Acapulco	9	59	50	2
Institución				
SSA	9	1074	816	29
IMSS ORD	9	1	-	-
ISSSTE	9	-	-	-
OTRAS	9	-	1	-
IMSS SOL	9	2	1	-
DIF	9	-	-	-
PEMEX	9	-	-	-
SEDENA	9	-	1	-
SEMAR	9	-	-	-

SISTEMA UNICO AUTOMATIZADO DE VIGILANCIA EPIDEMIOLOGICA (SUAVE)
ENERO - DICIEMBRE 2017

COBERTURA 2017

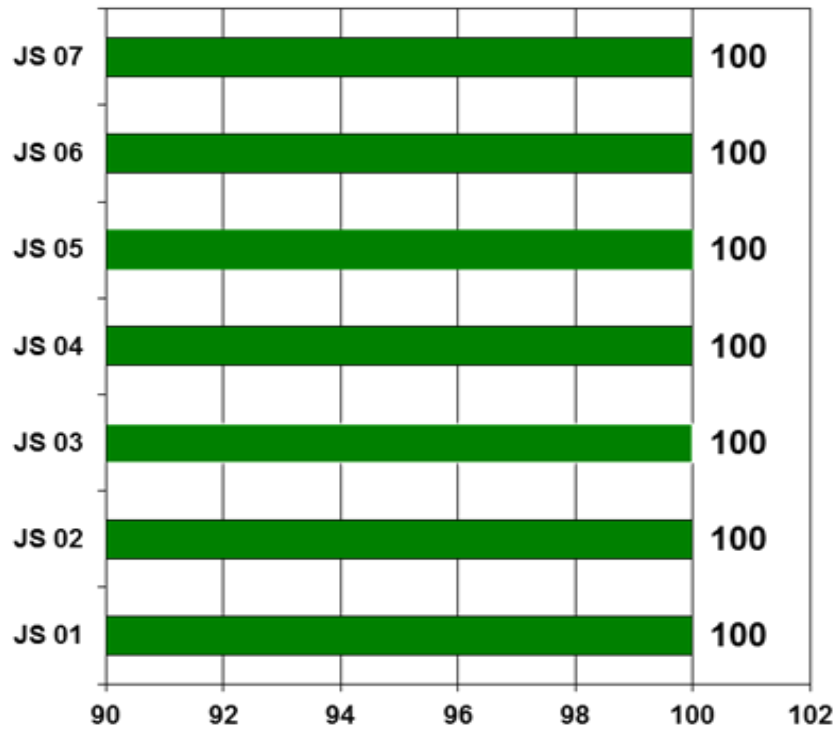


CONSISTENCIA 2017

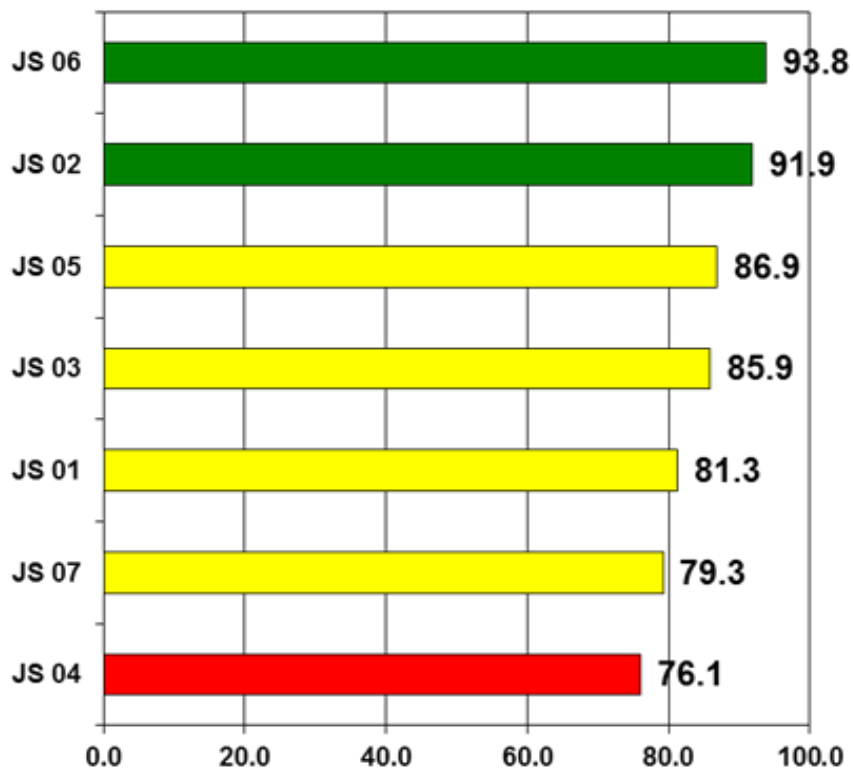


SISTEMA UNICO AUTOMATIZADO DE VIGILANCIA EPIDEMIOLOGICA (SUAVE)
ENERO - DICIEMBRE 2017

CUMPLIMIENTO 2017



CALIDAD 2017





GOBIERNO DEL ESTADO DE
GUERRERO
2015 - 2021

Dr. Carlos de la Peña Pintos



Secretaría
de Salud

Secretario de Salud

Dr. Armando Bibiano García

Subsecretario de Prevención y Control de
Enfermedades

Dr. Rufino Silva Domínguez

Director de Epidemiología y Medicina Preventiva

Dr. Carlos Basilio Acosta

Subdirector de Salud Pública

Dra. Gloria García Martínez

Jefa del Departamento de Epidemiología

Dra. María Inés Olea Radilla

Coordinadora Estatal de Vigilancia
Epidemiológica

Ing. Irma González Moncallo

Responsable Estatal del SUAVE