



GOBIERNO DEL ESTADO DE
GUERRERO
2015 - 2021



Secretaría
de Salud

Secretaría de Salud Guerrero
Dirección de Epidemiología
y Medicina Preventiva



Boletín
Epidemiológico
No. 8

Semana 8

del 18 al 24 de Febrero de 2018

Chilpancingo, Gro.



Boletín Epidemiológico

- ❖ El Boletín Epidemiológico emana del Sistema Único de Información, es el medio oficial de difusión de la morbilidad del Sistema Nacional de Vigilancia Epidemiológica (SINAVE).

Este documento responde al inciso 10.1 de la NORMA Oficial Mexicana NOM-017-SSA2-2012, Para la vigilancia epidemiológica, que a la letra dice “La información resultado de la vigilancia epidemiológica debe difundirse a través de reportes impresos o electrónicos que favorezcan la accesibilidad a los datos, de acuerdo con lo establecido en el apéndice informativo C y los manuales correspondientes”. También da cumplimiento al Reglamento Interior de la Secretaría de Salud, el cual establece en el Capítulo X, Artículo 32 Bis, inciso XIII que la Dirección General de Epidemiología debe “Difundir, en forma oportuna los resultados e información generada por las acciones de vigilancia epidemiológica”.

- ❖ Este boletín cumple con la función de difundir los casos nuevos de los padecimientos sujetos a vigilancia cada semana por sexo, grupo de edad por Jurisdicción é Institución.
- ❖ Se publica cada semana y difunde la información de 142 enfermedades sujetas a Vigilancia Epidemiológica.



Padecimiento	Enfermedad Invasiva por Neumococo CIE-10ª REV. A40.3,			Infecciones Invasivas por Haemophilus influenzae CIE-10ª					
	Sem	2017 Acum	2018 F M		Sem	2017 Acum	2018 F M		
Jurisdicción	8	-	-	-	8	-	-	-	
01 Tierra Caliente	8	-	-	-	8	-	-	-	
02 Norte	8	-	-	-	8	-	-	-	
03 Centro	8	-	-	-	8	-	-	-	
04 Montaña	8	-	-	-	8	-	-	-	
05 Costa Grande	8	-	-	-	8	-	-	-	
06 Costa chica	8	2	-	-	8	-	-	-	
07 Acapulco	8	-	-	-	8	-	-	-	
Institución									
SSA	8	2	-	-	8	-	-	-	
IMSS ORD	8	-	-	-	8	-	-	-	
ISSSTE	8	-	-	-	8	-	-	-	
OTRAS	8	-	-	-	8	-	-	-	
IMSS SOL	8	-	-	-	8	-	-	-	
DIF	8	-	-	-	8	-	-	-	
PEMEX	8	-	-	-	8	-	-	-	
SEDENA	8	-	-	-	8	-	-	-	
SEMAR	8	-	-	-	8	-	-	-	

Padecimiento	Varicela CIE-10ª REV. B01			Rubéola CIE-10ª REV. B06					
	Sem	2017 Acum	2018 F M		Sem	2017 Acum	2018 F M		
Jurisdicción	8	-	-	-	8	-	-	-	
01 Tierra Caliente	8	113	15	17	8	-	-	-	
02 Norte	8	126	57	42	8	-	-	-	
03 Centro	8	147	26	43	8	-	-	-	
04 Montaña	8	57	26	34	8	-	-	-	
05 Costa Grande	8	73	12	9	8	-	-	-	
06 Costa chica	8	87	14	21	8	-	-	-	
07 Acapulco	8	309	91	99	8	-	-	-	
Institución									
SSA	8	408	124	115	8	-	-	-	
IMSS ORD	8	338	81	102	8	-	-	-	
ISSSTE	8	106	23	32	8	-	-	-	
OTRAS	8	30	7	8	8	-	-	-	
IMSS SOL	8	13	3	3	8	-	-	-	
DIF	8				8	-	-	-	
PEMEX	8				8	-	-	-	
SEDENA	8	6	1	1	8	-	-	-	
SEMAR	8	11	2	4	8	-	-	-	



Padecimiento	Tétanos Neonatal § CIE-10ª REV. A33			Tétanos CIE-10ª REV. A34, A35				
	Sem	2017 Acum	2018 F M		Sem	2017 Acum	2018 F M	
Jurisdicción	8	-	-	-	8	-	-	-
01 Tierra Caliente	8	-	-	-	8	-	-	-
02 Norte	8	-	-	-	8	-	-	-
03 Centro	8	-	-	-	8	-	-	-
04 Montaña	8	-	-	-	8	-	-	-
05 Costa Grande	8	-	-	-	8	-	-	-
06 Costa chica	8	-	-	-	8	-	-	-
07 Acapulco	8	-	-	-	8	1	-	-
Institución								
SSA	8	-	-	-	8	1	-	-
IMSS ORD	8	-	-	-	8	-	-	-
ISSSTE	8	-	-	-	8	-	-	-
OTRAS	8	-	-	-	8	-	-	-
IMSS SOL	8	-	-	-	8	-	-	-
DIF	8	-	-	-	8	-	-	-
PEMEX	8	-	-	-	8	-	-	-
SEDENA	8	-	-	-	8	-	-	-
SEMAR	8	-	-	-	8	-	-	-

Padecimiento	Parotiditis Infecciosa CIE-10ª REV. B26			Síndrome de Rubéola Congénita CIE-10ª REV. P35.0				
	Sem	2017 Acum	2018 F M		Sem	2017 Acum	2018 F M	
Jurisdicción	8	-	-	-	8	-	-	-
01 Tierra Caliente	8	3	1		8	-	-	-
02 Norte	8	1			8	-	-	-
03 Centro	8	1		2	8	-	-	-
04 Montaña	8	-	-	-	8	-	-	-
05 Costa Grande	8	-	-	-	8	-	-	-
06 Costa chica	8	1	1	2	8	-	-	-
07 Acapulco	8	7	2	3	8	-	-	-
Institución								
SSA	8	6	3	3	8	-	-	-
IMSS ORD	8	5	-	4	8	-	-	-
ISSSTE	8	-	-	-	8	-	-	-
OTRAS	8	-	-	-	8	-	-	-
IMSS SOL	8	-	1	-	8	-	-	-
DIF	8	-	-	-	8	-	-	-
PEMEX	8	-	-	-	8	-	-	-
SEDENA	8	-	-	-	8	-	-	-
SEMAR	8	2	-	-	8	-	-	-



Padecimiento	Cólera CIE-10ª REV. A00			Fiebre Tifoidea CIE-10ª REV. A01.0				
	Sem	2017 Acum	2018 F M		Sem	2017 Acum	2018 F M	
Jurisdicción	8	-	-	-	8	-	-	-
01 Tierra Caliente	8	-	-	-	8	56	14	3
02 Norte	8	-	-	-	8	14	5	
03 Centro	8	-	-	-	8	41	12	4
04 Montaña	8	-	-	-	8	26	4	5
05 Costa Grande	8	-	-	-	8	5	9	3
06 Costa chica	8	-	-	-	8	72	29	18
07 Acapulco	8	-	-	-	8	28	12	7
Institución								
SSA	8	-	-	-	8	181	53	26
IMSS ORD	8	-	-	-	8		9	4
ISSSTE	8	-	-	-	8	22	9	3
OTRAS	8	-	-	-	8	34	7	6
IMSS SOL	8	-	-	-	8	5	3	1
DIF	8	-	-	-	8	-	-	-
PEMEX	8	-	-	-	8	-	-	-
SEDENA	8	-	-	-	8	-	-	-
SEMAR	8	-	-	-	8	-	4	

Padecimiento	Otras Salmonelosis CIE-10ª REV. A02			Shigelosis CIE-10ª REV. A03				
	Sem	2017 Acum	2018 F M		Sem	2017 Acum	2018 F M	
Jurisdicción	8	-	-	-	8	-	-	-
01 Tierra Caliente	8	22	23	12	8	8		2
02 Norte	8	10	12	4	8		1	
03 Centro	8	70	19	10	8	11	4	
04 Montaña	8	17	4	3	8	11		2
05 Costa Grande	8	78	65	16	8	14	4	2
06 Costa chica	8	32	23	10	8	34	11	7
07 Acapulco	8	44	27	15	8	19	7	7
Institución								
SSA	8	163	97	27	8	94	23	18
IMSS ORD	8	50	25	7	8	1	1	
ISSSTE	8	41	34	21	8	1	1	
OTRAS	8	4	10	8	8	-	-	-
IMSS SOL	8	1	1		8	1	2	2
DIF	8	-	-	-	8	-	-	-
PEMEX	8	-	-	-	8	-	-	-
SEDENA	8	-	-	1	8	-	-	-
SEMAR	8	14	6	6	8	-	-	-



Padecimiento
Jurisdicción
01 Tierra Caliente
02 Norte
03 Centro
04 Montaña
05 Costa Grande
06 Costa chica
07 Acapulco
Institución
SSA
IMSS ORD
ISSSTE
OTRAS
IMSS SOL
DIF
PEMEX
SEDENA
SEMAR

Otras Infecciones Intestinales debidas a Protozoarios CIE-10ª			
Sem	2017	2018	
	Acum	F	M
8	-	-	-
8	103	37	18
8			
8	86	85	84
8	29	16	7
8	5	13	11
8	41	40	24
8	91	76	53
8	248	156	98
8		1	
8	96	36	31
8	4	61	57
8	7	13	11
8	-	-	-
8	-	-	-
8	-	-	-
8	-	-	-

Giardiasis CIE-10ª REV. A07.1			
Sem	2017	2018	
	Acum	F	M
8	-	-	-
8	2	1	
8	6		3
8	8	7	7
8	7	2	1
8	16	7	4
8	13	8	5
8	32	7	10
8	70	27	25
8	1	-	1
8	5	1	-
8	4	3	3
8	-	1	-
8	-	-	-
8	-	-	-
8	-	-	-
8	4	-	1

Padecimiento
Jurisdicción
01 Tierra Caliente
02 Norte
03 Centro
04 Montaña
05 Costa Grande
06 Costa chica
07 Acapulco
Institución
SSA
IMSS ORD
ISSSTE
OTRAS
IMSS SOL
DIF
PEMEX
SEDENA
SEMAR

Otras Helmintiasis CIE-10ª REV. B65-B67, B70-B76, B78, B79,			
Sem	2017	2018	
	Acum	F	M
8	-	-	-
8	26	9	4
8	96	21	24
8	146	38	42
8	3	1	
8	149	55	34
8	35	40	34
8	944	583	417
8	38	18	10
8	1278	697	517
8	38	6	3
8	4	2	
8	-	-	-
8	-	-	-
8	-	-	-
8	-	-	-
8	41	24	25

Ascariasis CIE-10ª REV. B77			
Sem	2017	2018	
	Acum	F	M
8	-	-	-
8	22	15	12
8	7	3	
8	83	26	26
8	89	22	11
8	211	65	61
8	306	109	93
8	339	185	150
8	784	351	296
8	6	1	1
8	244	53	48
8	13		
8	9	19	7
8	-	-	-
8	-	-	-
8	-	-	-
8	-	-	-
8	1	1	1



Padecimiento	Enterobiasis CIE-10ª REV. B80				Enfermedades Infecciosas Intestinales CIE-10ª REV. A01-			
	Sem	2017	2018		Sem	2017	2018	
		Acum	F	M		Acum	F	M
Jurisdicción								
01 Tierra Caliente	8	3		2	8	-	-	-
02 Norte	8		4		8	-	-	-
03 Centro	8	17	2	3	8	-	-	-
04 Montaña	8		2	2	8	-	-	-
05 Costa Grande	8	14	1		8	-	-	-
06 Costa chica	8	15	20	6	8	-	-	-
07 Acapulco	8	22	16	13	8	-	-	-
Institución								
SSA	8	45	29	16	8	-	-	-
IMSS ORD	8	17	11	5	8	-	-	-
ISSSTE	8	1	2	3	8	-	-	-
OTRAS	8	8	1		8	-	-	-
IMSS SOL	8	-	2	2	8	-	-	-
DIF	8	-	-	-	8	-	-	-
PEMEX	8	-	-	-	8	-	-	-
SEDENA	8	-	-	-	8	-	-	-
SEMAR	8	-	-	-	8	-	-	-



Padecimiento	Faringitis y Amigdalitis Estreptocócicas CIE-10ª REV.				Infecciones Respiratorias Agudas CIE-10ª REV. J00-J06, J20, J21			
	Sem	2017 Acum	2018 F M		Sem	2017 Acum	2018 F M	
Jurisdicción	8	-	-	-	8	-	-	-
01 Tierra Caliente	8	1446	722	572	8	8669	3694	2741
02 Norte	8	17	52	36	8	19668	10631	7831
03 Centro	8	1270	594	438	8	17894	10298	7680
04 Montaña	8	97	34	31	8	9471	6415	4401
05 Costa Grande	8	146	32	23	8	15590	6651	4726
06 Costa chica	8	1	32	13	8	9600	5305	3983
07 Acapulco	8	857	859	597	8	29148	16088	11228
Institución								
SSA	8	2852	1503	1057	8	61635	31708	22948
IMSS ORD	8	39	10	10	8	26675	14469	10400
ISSSTE	8	332	245	207	8	12856	6754	4599
OTRAS	8	407	431	356	8	5896	3868	3183
IMSS SOL	8	179	136	80	8	1767	1402	902
DIF	8	-	-	-	8	-	-	-
PEMEX	8	-	-	-	8	-	-	-
SEDENA	8	24	-	-	8	342	477	258
SEMAR	8	1	-	-	8	869	404	300

Padecimiento	Neumonías y Bronconeumonías CIE-10ª REV. J12-J18 excepto				Otitis Media Aguda CIE-10ª REV. H65.0-H65.1			
	Sem	2017 Acum	2018 F M		Sem	2017 Acum	2018 F M	
Jurisdicción	8	-	-	-	8	-	-	-
01 Tierra Caliente	8	23	8	15	8	216	104	67
02 Norte	8	18	2	1	8	378	226	96
03 Centro	8	89	25	24	8	479	277	176
04 Montaña	8	34	31	13	8	195	118	85
05 Costa Grande	8	52	48	44	8	667	297	198
06 Costa chica	8	36	22	9	8	349	185	157
07 Acapulco	8	95	50	35	8	406	203	119
Institución								
SSA	8	281	130	81	8	1956	993	622
IMSS ORD	8	13	7	4	8	12	3	2
ISSSTE	8	2	13	10	8	299	159	94
OTRAS	8	17	33	31	8	331	167	139
IMSS SOL	8	6	2	9	8	57	60	34
DIF	8	-	-	-	8	-	-	-
PEMEX	8	-	-	-	8	-	-	-
SEDENA	8	7	-	-	8	16	11	5
SEMAR	8	21	1	6	8	17	2	19



Padecimiento	Tuberculosis Respiratoria CIE-10ª REV. A15-A16			
	Sem	2017	2018	
		Acum	F	M
Jurisdicción				
01 Tierra Caliente	8	4		
02 Norte	8	12	4	9
03 Centro	8	14	6	13
04 Montaña	8	4		1
05 Costa Grande	8	20		2
06 Costa chica	8	30	7	8
07 Acapulco	8	77	32	54
Institución				
SSA	8	121	36	61
IMSS ORD	8	31	7	18
ISSSTE	8	7	5	4
OTRAS	8	-	1	-
IMSS SOL	8	-	-	-
DIF	8	-	-	-
PEMEX	8	-	-	-
SEDENA	8	1	-	-
SEMAR	8	1	-	4



Padecimiento	Sífilis Congénita CIE-10ª REV. A50			Sífilis Adquirida CIE-10ª REV. A51-A53				
	Sem	2017 Acum	2018 F M		Sem	2017 Acum	2018 F M	
Jurisdicción	8	-	-	-	8	-	-	-
01 Tierra Caliente	8	-	-	-	8	-	-	-
02 Norte	8	-	-	-	8			1
03 Centro	8	-	-	-	8	2		
04 Montaña	8	1	-	-	8	3		
05 Costa Grande	8	-	-	-	8		1	
06 Costa chica	8	-	-	-	8		3	
07 Acapulco	8	-	-	-	8	7	3	2
Institución								
SSA	8	1	-	-	8	8	7	2
IMSS ORD	8	-	-	-	8	4	-	-
ISSSTE	8	-	-	-	8	-	-	1
OTRAS	8	-	-	-	8	-	-	-
IMSS SOL	8	-	-	-	8	-	-	-
DIF	8	-	-	-	8	-	-	-
PEMEX	8	-	-	-	8	-	-	-
SEDENA	8	-	-	-	8	-	-	-
SEMAR	8	-	-	-	8	-	-	-

Padecimiento	Infección Gonocócica del tracto Genitourinario CIE-10ª REV.			Linfogranuloma Venéreo por Clamidas CIE-10ª REV. A55				
	Sem	2017 Acum	2018 F M		Sem	2017 Acum	2018 F M	
Jurisdicción	8	-	-	-	8	-	-	-
01 Tierra Caliente	8	-	-	-	8	-	-	-
02 Norte	8	2			8	-	-	-
03 Centro	8	3			8	-	-	-
04 Montaña	8	4			8	-	-	-
05 Costa Grande	8		4		8	1	-	-
06 Costa chica	8	2	1		8	-	-	-
07 Acapulco	8	9	1	1	8	1	-	-
Institución								
SSA	8	14	5		8	2	-	-
IMSS ORD	8	6	-	1	8	-	-	-
ISSSTE	8	-	-	-	8	-	-	-
OTRAS	8	-	-	-	8	-	-	-
IMSS SOL	8	-	1	-	8	-	-	-
DIF	8	-	-	-	8	-	-	-
PEMEX	8	-	-	-	8	-	-	-
SEDENA	8	-	-	-	8	-	-	-
SEMAR	8	-	-	-	8	-	-	-



Padecimiento	Chancro Blando CIE-10 ^a REV. A57				Tricomoniasis Urogenital CIE-10 ^a REV. A59.0			
	Sem	2017 Acum	2018 F M		Sem	2017 Acum	2018 F M	
Jurisdicción	8	-	-	-	8	-	-	-
01 Tierra Caliente	8	2	-	-	8	12	14	1
02 Norte	8	1	-	-	8	16	17	
03 Centro	8	-	-	-	8	27	16	1
04 Montaña	8	-	-	-	8	19	22	
05 Costa Grande	8	1	-	-	8	29	36	1
06 Costa chica	8	1	-	-	8	41	83	
07 Acapulco	8	3	-	-	8	46	36	
Institución								
SSA	8	3	-	-	8	170	213	2
IMSS ORD	8	5	-	-	8	13	5	1
ISSSTE	8	-	-	-	8	2	-	-
OTRAS	8	-	-	-	8	-	3	-
IMSS SOL	8	-	-	-	8	-	3	-
DIF	8	-	-	-	8	-	-	-
PEMEX	8	-	-	-	8	-	-	-
SEDENA	8	-	-	-	8	-	-	-
SEMAR	8	-	-	-	8	5	-	-

Padecimiento	Herpes Genital CIE-10 ^a REV. A60.0				Vulvovaginitis CIE-10 ^a REV. N76			
	Sem	2017 Acum	2018 F M		Sem	2017 Acum	2018 F M	
Jurisdicción	8	-	-	-	8	-	-	-
01 Tierra Caliente	8	2			8	213	151	-
02 Norte	8	1		3	8	374	369	-
03 Centro	8	9			8	435	411	-
04 Montaña	8	3	1		8	259	210	-
05 Costa Grande	8	10	5	2	8	287	358	-
06 Costa chica	8	5	7	3	8	263	228	-
07 Acapulco	8	36	8	5	8	443	522	-
Institución								
SSA	8	40	12	4	8	1606	1536	-
IMSS ORD	8	26	9	7	8	340	363	-
ISSSTE	8			2	8	100	103	-
OTRAS	8	-	-	-	8	115	109	-
IMSS SOL	8	-	-	-	8	99	128	-
DIF	8	-	-	-	8	-	-	-
PEMEX	8	-	-	-	8	-	-	-
SEDENA	8	-	-	-	8	-	-	-
SEMAR	8	-	-	-	8	14	10	-



Padecimiento	Tifo Epidémico CIE-10ª REV. A75.0			Tifo Murino CIE-10ª REV. A75.2				
	Sem	2017 Acum	2018 F M		Sem	2017 Acum	2018 F M	
Jurisdicción	8	-	-	-	8	-	-	-
01 Tierra Caliente	8	-	-	-	8	-	-	-
02 Norte	8	-	-	-	8	-	-	-
03 Centro	8	-	-	-	8	-	-	-
04 Montaña	8	-	-	-	8	-	-	-
05 Costa Grande	8	-	-	-	8	-	-	-
06 Costa chica	8	-	-	-	8	-	-	-
07 Acapulco	8	-	-	-	8	-	-	-
Institución								
SSA	8	-	-	-	8	-	-	-
IMSS ORD	8	-	-	-	8	-	-	-
ISSSTE	8	-	-	-	8	-	-	-
OTRAS	8	-	-	-	8	-	-	-
IMSS SOL	8	-	-	-	8	-	-	-
DIF	8	-	-	-	8	-	-	-
PEMEX	8	-	-	-	8	-	-	-
SEDENA	8	-	-	-	8	-	-	-
SEMAR	8	-	-	-	8	-	-	-

Padecimiento	Otras Rickettsiosis CIE-10ª REV. A79			Fiebre Manchada CIE-10ª REV. A77.0				
	Sem	2017 Acum	2018 F M		Sem	2017 Acum	2018 F M	
Jurisdicción	8	-	-	-	8	-	-	-
01 Tierra Caliente	8	-	-	-	8	-	-	-
02 Norte	8	-	-	-	8	-	-	-
03 Centro	8	-	-	-	8	-	-	-
04 Montaña	8	-	-	-	8	-	-	-
05 Costa Grande	8	-	-	-	8	-	-	-
06 Costa chica	8	-	-	-	8	-	-	-
07 Acapulco	8	1	-	1	8	-	-	-
Institución								
SSA	8	-	-	1	8	-	-	-
IMSS ORD	8	1	-	-	8	-	-	-
ISSSTE	8	-	-	-	8	-	-	-
OTRAS	8	-	-	-	8	-	-	-
IMSS SOL	8	-	-	-	8	-	-	-
DIF	8	-	-	-	8	-	-	-
PEMEX	8	-	-	-	8	-	-	-
SEDENA	8	-	-	-	8	-	-	-
SEMAR	8	-	-	-	8	-	-	-



Padecimiento	Dengue no Grave CIE-10ª REV. A90				Dengue con Signos de Alarma CIE-10ª REV. S/C			
	Sem	2017 Acum	2018 F M		Sem	2017 Acum	2018 F M	
Jurisdicción	8	-	-	-	8	-	-	-
01 Tierra Caliente	8			3	8	1	-	-
02 Norte	8	37	4	9	8	5	-	1
03 Centro	8	28	6	11	8	12	-	-
04 Montaña	8	2			8	-	-	-
05 Costa Grande	8	18	2	3	8	-	-	-
06 Costa chica	8	4			8	7	-	-
07 Acapulco	8	20	77	74	8	3	-	2
Institución								
SSA	8	94	11	18	8	25	-	3
IMSS ORD	8	6	75	77	8	1	-	-
ISSSTE	8	8	3	5	8	2	-	-
OTRAS	8	1	-	-	8	-	-	-
IMSS SOL	8	-	-	-	8	-	-	-
DIF	8	-	-	-	8	-	-	-
PEMEX	8	-	-	-	8	-	-	-
SEDENA	8	-	-	-	8	-	-	-
SEMAR	8	-	-	-	8	-	-	-

Padecimiento	Dengue Grave CIE-10ª REV. A91				Enfermedad por Virus Chikungunya CIE-10ª REV. A92.0			
	Sem	2017 Acum	2018 F M		Sem	2017 Acum	2018 F M	
Jurisdicción	8	-	-	-	8	-	-	-
01 Tierra Caliente	8	6	-	-	8	1	2	
02 Norte	8	3	-	-	8	3	1	
03 Centro	8	2	1	-	8	2	1	2
04 Montaña	8	-	-	-	8		1	
05 Costa Grande	8	2	-	-	8	-	-	-
06 Costa chica	8	7	-	-	8	-	-	-
07 Acapulco	8	8	2	-	8	1	1	3
Institución								
SSA	8	22	1	-	8	4	4	-
IMSS ORD	8	5	-	-	8	1	2	4
ISSSTE	8	1	2	-	8	2	-	1
OTRAS	8	-	-	-	8	-	-	-
IMSS SOL	8	-	-	-	8	-	-	-
DIF	8	-	-	-	8	-	-	-
PEMEX	8	-	-	-	8	-	-	-
SEDENA	8	-	-	-	8	-	-	-
SEMAR	8	-	-	-	8	-	-	-



Padecimiento	Fiebre del Oeste del Nilo CIE-10 ^a REV. A92.3			Infección por Virus Zika CIE-10 ^a REV. U06.9				
	Sem	2017 Acum	2018 F M		Sem	2017 Acum	2018 F M	
Jurisdicción	8	-	-	-	8	-	-	-
01 Tierra Caliente	8	-	-	-	8	31		
02 Norte	8	-	-	-	8	22	1	1
03 Centro	8	-	-	-	8	20	1	1
04 Montaña	8	-	-	-	8	-	-	-
05 Costa Grande	8	-	-	-	8	8		1
06 Costa chica	8	-	-	-	8	-	-	-
07 Acapulco	8	-	-	-	8	9		3
Institución								
SSA	8	-	-	-	8	81	2	
IMSS ORD	8	-	-	-	8	3		6
ISSSTE	8	-	-	-	8	3		
OTRAS	8	-	-	-	8	-	-	-
IMSS SOL	8	-	-	-	8	3	-	-
DIF	8	-	-	-	8	-	-	-
PEMEX	8	-	-	-	8	-	-	-
SEDENA	8	-	-	-	8	-	-	-
SEMAR	8	-	-	-	8	-	-	-

Padecimiento	Paludismo por P. falciparum CIE-10 ^a REV. B50			Paludismo por P. vivax CIE-10 ^a REV. B51				
	Sem	2017 Acum	2018 F M		Sem	2017 Acum	2018 F M	
Jurisdicción	8	-	-	-	8	-	-	-
01 Tierra Caliente	8	-	-	-	8	-	-	-
02 Norte	8	-	-	-	8	-	-	-
03 Centro	8	-	-	-	8	-	-	-
04 Montaña	8	-	-	-	8	-	-	-
05 Costa Grande	8	-	-	-	8	-	-	-
06 Costa chica	8	-	-	-	8	-	-	-
07 Acapulco	8	-	-	-	8	-	-	-
Institución								
SSA	8	-	-	-	8	-	-	-
IMSS ORD	8	-	-	-	8	-	-	-
ISSSTE	8	-	-	-	8	-	-	-
OTRAS	8	-	-	-	8	-	-	-
IMSS SOL	8	-	-	-	8	-	-	-
DIF	8	-	-	-	8	-	-	-
PEMEX	8	-	-	-	8	-	-	-
SEDENA	8	-	-	-	8	-	-	-
SEMAR	8	-	-	-	8	-	-	-



Padecimiento	Brucelosis CIE-10ª REV. A23				Leptospirosis CIE-10ª REV. A27			
	Sem	2017	2018		Sem	2017	2018	
		Acum	F	M		Acum	F	M
Jurisdicción	8	-	-	-	8	-	-	-
01 Tierra Caliente	8	-	1	-	8	-	-	-
02 Norte	8	-	-	-	8	-	-	-
03 Centro	8	2	-	-	8	-	-	-
04 Montaña	8	-	-	-	8	-	-	-
05 Costa Grande	8	-	-	-	8	-	-	-
06 Costa chica	8	-	-	-	8	-	-	-
07 Acapulco	8	-	-	-	8	1	-	2
Institución								
SSA	8	-	-	-	8	1	-	2
IMSS ORD	8	1	1	-	8	-	-	-
ISSSTE	8	1	-	-	8	-	-	-
OTRAS	8	-	-	-	8	-	-	-
IMSS SOL	8	-	-	-	8	-	-	-
DIF	8	-	-	-	8	-	-	-
PEMEX	8	-	-	-	8	-	-	-
SEDENA	8	-	-	-	8	-	-	-
SEMAR	8	-	-	-	8	-	-	-

Padecimiento	Rabia CIE-10ª REV. A82				Teniasis CIE-10ª REV. B68			
	Sem	2017	2018		Sem	2017	2018	
		Acum	F	M		Acum	F	M
Jurisdicción	8	-	-	-	8	-	-	-
01 Tierra Caliente	8	-	-	-	8	-	-	-
02 Norte	8	-	-	-	8	-	-	-
03 Centro	8	-	-	-	8	-	-	-
04 Montaña	8	-	-	-	8	-	-	-
05 Costa Grande	8	-	-	-	8	-	-	-
06 Costa chica	8	-	-	-	8	-	-	-
07 Acapulco	8	-	-	-	8	-	1	-
Institución								
SSA	8	-	-	-	8	-	-	-
IMSS ORD	8	-	-	-	8	-	1	-
ISSSTE	8	-	-	-	8	-	-	-
OTRAS	8	-	-	-	8	-	-	-
IMSS SOL	8	-	-	-	8	-	-	-
DIF	8	-	-	-	8	-	-	-
PEMEX	8	-	-	-	8	-	-	-
SEDENA	8	-	-	-	8	-	-	-
SEMAR	8	-	-	-	8	-	-	-



Padecimiento	Cisticercosis CIE-10ª REV. B69				Triquinosis CIE-10ª REV. B75			
	Sem	2017	2018		Sem	2017	2018	
		Acum	F	M		Acum	F	M
Jurisdicción								
01 Tierra Caliente	8	-	-	-	8	-	-	-
02 Norte	8	-	-	-	8	-	-	-
03 Centro	8	-	-	-	8	-	-	-
04 Montaña	8	-	-	-	8	-	-	-
05 Costa Grande	8	-	-	-	8	-	-	-
06 Costa chica	8	-	-	-	8	-	-	-
07 Acapulco	8	-	1	-	8	-	-	-
Institución								
SSA	8	-	1	-	8	-	-	-
IMSS ORD	8	-	-	-	8	-	-	-
ISSSTE	8	-	-	-	8	-	-	-
OTRAS	8	-	-	-	8	-	-	-
IMSS SOL	8	-	-	-	8	-	-	-
DIF	8	-	-	-	8	-	-	-
PEMEX	8	-	-	-	8	-	-	-
SEDENA	8	-	-	-	8	-	-	-
SEMAR	8	-	-	-	8	-	-	-



Padecimiento	Erisipela CIE-10ª REV. A46				Escarlatina CIE-10ª REV. A38			
	Sem	2017	2018		Sem	2017	2018	
		Acum	F	M		Acum	F	M
Jurisdicción								
01 Tierra Caliente	8	-	-	-	8	-	-	-
02 Norte	8	9			8	1	-	-
03 Centro	8			1	8	1	-	-
04 Montaña	8	1	1	1	8	2	1	-
05 Costa Grande	8		1		8	-	-	-
06 Costa chica	8	3	4	6	8	-	-	-
07 Acapulco	8	4	2	3	8	-	1	-
Institución								
SSA	8	45	19	23	8	3	2	2
IMSS ORD	8	22	6	5	8	2	3	1
ISSSTE	8	40	19	28	8	4	1	1
OTRAS	8	-	-	-	8	-	-	-
IMSS SOL	8	-	1	-	8	1	-	
DIF	8	-	-	1	8	-	-	-
PEMEX	8	-	-	-	8	-	-	-
SEDENA	8	-	-	-	8	-	-	-
SEMAR	8	-	1	-	8	-	-	-
	8	-	-	-	8	-	-	-



Padecimiento	Efectos del calor y la luz (T67, X30)			Enfermedad Febril Exantemática CIE-10ª REV. U97				
	Sem	2017 Acum	2018 F M		Sem	2017 Acum	2018 F M	
Jurisdicción	8	-	-	-	8	-	-	-
01 Tierra Caliente	8	-	-	-	8	-	-	-
02 Norte	8	-	-	-	8	3	-	-
03 Centro	8	-	-	-	8	4	3	-
04 Montaña	8	-	-	6	8	-	-	-
05 Costa Grande	8	-	1	1	8	-	-	-
06 Costa chica	8	-	-	-	8	-	-	-
07 Acapulco	8	-	-	2	8	2	-	-
Institución								
SSA	8	-	-	6	8	6	3	-
IMSS ORD	8	-	-	1	8	3	-	-
ISSSTE	8	-	-	-	8	-	-	-
OTRAS	8	-	-	1	8	-	-	-
IMSS SOL	8	-	1	1	8	-	-	-
DIF	8	-	-	-	8	-	-	-
PEMEX	8	-	-	-	8	-	-	-
SEDENA	8	-	-	-	8	-	-	-
SEMAR	8	-	-	-	8	-	-	-

Padecimiento	Infección de Vías Urinarias CIE-10ª REV. N30, N34, N39.0			Parálisis Flácida Aguda (menores de 15 años) CIE-10ª REV. U98				
	Sem	2017 Acum	2018 F M		Sem	2017 Acum	2018 F M	
Jurisdicción	8	-	-	-	8	-	-	-
01 Tierra Caliente	8	954	608	146	8	-	-	-
02 Norte	8	2479	1768	413	8	-	-	-
03 Centro	8	2411	1766	451	8	2	1	-
04 Montaña	8	947	803	139	8	-	-	-
05 Costa Grande	8	2408	1463	392	8	-	-	-
06 Costa chica	8	1415	1258	243	8	-	-	-
07 Acapulco	8	4203	3107	960	8	2	-	-
Institución								
SSA	8	8466	6442	1201	8	2	1	-
IMSS ORD	8	3667	2498	848	8	2	-	-
ISSSTE	8	1538	960	387	8	-	-	-
OTRAS	8	469	431	184	8	-	-	-
IMSS SOL	8	413	284	60	8	-	-	-
DIF	8	-	-	-	8	-	-	-
PEMEX	8	-	-	-	8	-	-	-
SEDENA	8	86	38	14	8	-	-	-
SEMAR	8	178	120	50	8	-	-	-



Padecimiento	Síndrome Coqueluchoide CIE-10ª REV. U99				Síndrome Meníngeo CIE-10ª REV. G00-G03 excepto G00.0 y			
	Sem	2017 Acum	2018 F M		Sem	2017 Acum	2018 F M	
Jurisdicción	8	-	-	-	8	-	-	-
01 Tierra Caliente	8	-	-	-	8	-	-	-
02 Norte	8	9	-	-	8	-	-	-
03 Centro	8	1	-	1	8	1	1	2
04 Montaña	8	-	-	-	8	-	-	-
05 Costa Grande	8	-	-	-	8	-	-	-
06 Costa chica	8	1	-	-	8	-	-	-
07 Acapulco	8	2	-	-	8	-	-	-
Institución								
SSA	8	11	-	1	8	1	1	2
IMSS ORD	8	2	-	-	8	-	-	-
ISSSTE	8	-	-	-	8	-	-	-
OTRAS	8	-	-	-	8	-	-	-
IMSS SOL	8	-	-	-	8	-	-	-
DIF	8	-	-	-	8	-	-	-
PEMEX	8	-	-	-	8	-	-	-
SEDENA	8	-	-	-	8	-	-	-
SEMAR	8	-	-	-	8	-	-	-

Padecimiento	Tripanosomiasis Americana (enfermedad de Chagas) Aguda				Mal del Pinto CIE-10ª REV. A67			
	Sem	2017 Acum	2018 F M		Sem	2017 Acum	2018 F M	
Jurisdicción	8	-	-	-	8	-	-	-
01 Tierra Caliente	8	-	-	-	8	-	-	-
02 Norte	8	-	-	-	8	-	-	-
03 Centro	8	1	-	-	8	-	-	-
04 Montaña	8	2	-	-	8	-	-	-
05 Costa Grande	8	-	-	-	8	-	-	-
06 Costa chica	8	-	-	-	8	-	-	-
07 Acapulco	8	1	-	-	8	-	-	-
Institución								
SSA	8	4	-	-	8	-	-	-
IMSS ORD	8	-	-	-	8	-	-	-
ISSSTE	8	-	-	-	8	-	-	-
OTRAS	8	-	-	-	8	-	-	-
IMSS SOL	8	-	-	-	8	-	-	-
DIF	8	-	-	-	8	-	-	-
PEMEX	8	-	-	-	8	-	-	-
SEDENA	8	-	-	-	8	-	-	-
SEMAR	8	-	-	-	8	-	-	-



Padecimiento	Lepra CIE-10ª REV. A30				Tuberculosis Otras Formas CIE-10ª REV. A17.1, A17.8, A17.9,			
	Sem	2017 Acum	2018 F M		Sem	2017 Acum	2018 F M	
Jurisdicción	8	-	-	-	8	-	-	-
01 Tierra Caliente	8	-	-	-	8	-	-	-
02 Norte	8	-	-	-	8	-	-	2
03 Centro	8	-	-	-	8	3	-	1
04 Montaña	8	-	-	-	8	-	-	-
05 Costa Grande	8	-	-	-	8	-	-	-
06 Costa chica	8	-	-	-	8	2	-	1
07 Acapulco	8	1	1	-	8	11	1	5
Institución								
SSA	8	-	1	-	8	9	1	8
IMSS ORD	8	1	-	-	8	5		1
ISSSTE	8	-	-	-	8	2		
OTRAS	8	-	-	-	8	-	-	-
IMSS SOL	8	-	-	-	8	-	-	-
DIF	8	-	-	-	8	-	-	-
PEMEX	8	-	-	-	8	-	-	-
SEDENA	8	-	-	-	8	-	-	-
SEMAR	8	-	-	-	8	-	-	-



Padecimiento	Bocio CIE-10ª REV. E01				Diabetes Mellitus Insulinodependiente (tipo I) CIE-			
	Sem	2017	2018		Sem	2017	2018	
		Acum	F	M		Acum	F	M
Jurisdicción	8	-	-	-	8	-	-	-
01 Tierra Caliente	8	1	1	-	8	4	-	-
02 Norte	8	-	-	-	8	1	-	-
03 Centro	8	7	-	-	8	2	4	2
04 Montaña	8	-	-	-	8	-	1	-
05 Costa Grande	8	-	-	-	8	-	-	-
06 Costa chica	8	5	-	1	8	-	-	-
07 Acapulco	8	14	2	-	8	2	1	-
Institución								
SSA	8	21	2	1	8	7	6	2
IMSS ORD	8	-	-	-	8	-	-	-
ISSSTE	8	1	-	-	8	2	-	-
OTRAS	8	5	-	-	8	-	-	-
IMSS SOL	8	-	1	-	8	-	-	-
DIF	8	-	-	-	8	-	-	-
PEMEX	8	-	-	-	8	-	-	-
SEDENA	8	-	-	-	8	-	-	-
SEMAR	8	-	-	-	8	-	-	-

Padecimiento	Diabetes Mellitus No Insulinodependiente (tipo II) CIE-				Intoxicación Aguda por Alcohol CIE-10ª REV.			
	Sem	2017	2018		Sem	2017	2018	
		Acum	F	M		Acum	F	M
Jurisdicción	8	-	-	-	8	-	-	-
01 Tierra Caliente	8	71	32	27	8	11		
02 Norte	8	291	127	74	8	9	7	27
03 Centro	8	530	201	95	8	38		7
04 Montaña	8	80	95	60	8	23	4	10
05 Costa Grande	8	120	83	44	8	8	1	4
06 Costa chica	8	53	28	13	8	3	3	5
07 Acapulco	8	736	461	290	8	17	3	12
Institución								
SSA	8	927	470	205	8	90	14	48
IMSS ORD	8	139	134	109	8	13	2	11
ISSSTE	8	616	328	219	8	3	2	6
OTRAS	8	95	27	27	8	1		
IMSS SOL	8	32	37	17	8	2	-	-
DIF	8				8	-	-	-
PEMEX	8				8	-	-	-
SEDENA	8	8	2	2	8	-	-	-
SEMAR	8	64	29	24	8	-	-	-



Padecimiento	Hipertensión Arterial CIE-10 ^a REV. I10-I15			
	Sem	2017 Acum	2018 F M	
Jurisdicción				
01 Tierra Caliente	8	97	33	21
02 Norte	8	214	94	83
03 Centro	8	366	149	95
04 Montaña	8	85	109	54
05 Costa Grande	8	194	103	39
06 Costa chica	8	34	28	11
07 Acapulco	8	772	510	304
Institución				
SSA	8	763	409	198
IMSS ORD	8	175	127	120
ISSSTE	8	630	382	236
OTRAS	8	69	25	16
IMSS SOL	8	39	35	9
DIF	8			
PEMEX	8			
SEDENA	8	16	1	1
SEMAR	8	70	47	27



Padecimiento	Desnutrición Leve CIE-10ª REV. E44.1				Desnutrición Moderada CIE-10ª REV. E44.0			
	Sem	2017 Acum	2018 F M		Sem	2017 Acum	2018 F M	
Jurisdicción	8	-	-	-	8	-	-	-
01 Tierra Caliente	8	38	10	11	8	4	1	2
02 Norte	8	53	32	31	8	7	3	1
03 Centro	8	134	45	33	8	52	2	9
04 Montaña	8	24	58	44	8	16	3	7
05 Costa Grande	8	39	17	17	8	6	2	2
06 Costa chica	8	55	14	30	8	3	1	1
07 Acapulco	8	292	147	139	8	14	13	9
Institución								
SSA	8	176	136	136	8	49	16	21
IMSS ORD	8	301	151	121	8	-	-	-
ISSSTE	8	38	6	20	8	1	-	-
OTRAS	8	54	6	1	8	35	1	-
IMSS SOL	8	37	20	22	8	7	7	10
DIF	8	-	-	-	8	-	-	-
PEMEX	8	-	-	-	8	-	-	-
SEDENA	8	22	3	3	8	7	-	-
SEMAR	8	7	1	2	8	3	1	-

Padecimiento	Desnutrición Severa CIE-10ª REV. E40-E43				Obesidad CIE-10ª REV.			
	Sem	2017 Acum	2018 F M		Sem	2017 Acum	2018 F M	
Jurisdicción	8	-	-	-	8	-	-	-
01 Tierra Caliente	8	2		1	8	80	25	19
02 Norte	8	2			8	361	176	93
03 Centro	8	33	1	4	8	306	124	78
04 Montaña	8	9	3	1	8	102	69	15
05 Costa Grande	8	3			8	248	121	65
06 Costa chica	8	4	21	9	8	42	52	19
07 Acapulco	8	7	8	5	8	1097	730	412
Institución								
SSA	8	24	28	14	8	495	332	107
IMSS ORD	8	5	2	2	8	1322	788	498
ISSSTE	8	1	-	-	8	111	72	28
OTRAS	8	26	-	-	8	109		1
IMSS SOL	8	3	3	4	8	199	105	67
DIF	8	-	-	-	8	-	-	-
PEMEX	8	-	-	-	8	-	-	-
SEDENA	8	-	-	-	8	-	-	-
SEMAR	8	1	-	-	8	-	-	-



Padecimiento	Anencefalia CIE-10ª REV. Q00				Encefalocele CIE-10ª REV. Q01			
	Sem	2017	2018		Sem	2017	2018	
		Acum	F	M		Acum	F	M
Jurisdicción	8	-	-	-	8	-	-	-
01 Tierra Caliente	8	-	-	-	8	-	-	-
02 Norte	8	-	-	-	8	-	-	-
03 Centro	8	2	1	-	8	-	-	-
04 Montaña	8	-	-	-	8	-	-	-
05 Costa Grande	8	-	-	-	8	-	-	-
06 Costa chica	8	-	-	-	8	-	-	2
07 Acapulco	8	1	-	-	8	1	-	1
Institución								
SSA	8	3	1	-	8	1	-	3
IMSS ORD	8	-	-	-	8	-	-	-
ISSSTE	8	-	-	-	8	-	-	-
OTRAS	8	-	-	-	8	-	-	-
IMSS SOL	8	-	-	-	8	-	-	-
DIF	8	-	-	-	8	-	-	-
PEMEX	8	-	-	-	8	-	-	-
SEDENA	8	-	-	-	8	-	-	-
SEMAR	8	-	-	-	8	-	-	-

Padecimiento	Microcefalia CIE-10ª REV. Q02				Espina Bífida CIE-10ª REV. Q05			
	Sem	2017	2018		Sem	2017	2018	
		Acum	F	M		Acum	F	M
Jurisdicción	8	-	-	-	8	-	-	-
01 Tierra Caliente	8	-	-	-	8	-	-	-
02 Norte	8	1	-	-	8	-	-	-
03 Centro	8	2	-	-	8	1	-	-
04 Montaña	8	-	-	-	8	-	-	-
05 Costa Grande	8	4	-	-	8	-	-	-
06 Costa chica	8	-	-	-	8	-	-	-
07 Acapulco	8	1	-	-	8	2	-	-
Institución								
SSA	8	7	-	-	8	3	-	-
IMSS ORD	8	-	-	-	8	-	-	-
ISSSTE	8	-	-	-	8	-	-	-
OTRAS	8	-	-	-	8	-	-	-
IMSS SOL	8	1	-	-	8	-	-	-
DIF	8	-	-	-	8	-	-	-
PEMEX	8	-	-	-	8	-	-	-
SEDENA	8	-	-	-	8	-	-	-
SEMAR	8	-	-	-	8	-	-	-



Padecimiento	Depresión CIE-10ª REV. F32				Enfermedad de Parkinson CIE-10ª REV. G20			
	Sem	2017 Acum	2018 F M		Sem	2017 Acum	2018 F M	
Jurisdicción	8	-	-	-	8	-	-	-
01 Tierra Caliente	8	30	17	4	8	1		
02 Norte	8	15	28	6	8	2	1	1
03 Centro	8	55	15	13	8	2		1
04 Montaña	8	41	26	3	8	3		
05 Costa Grande	8	11	6	1	8	5	1	1
06 Costa chica	8	23	25	8	8	1		1
07 Acapulco	8	89	56	31	8	19	4	2
Institución								
SSA	8	194	140	60	8	4	1	2
IMSS ORD	8	38	26	6	8	25	5	4
ISSSTE	8	2	2		8	1		
OTRAS	8	22	5		8	-	-	-
IMSS SOL	8	8			8	3	-	-
DIF	8	-	-	-	8	-	-	-
PEMEX	8	-	-	-	8	-	-	-
SEDENA	8	-	-	-	8	-	-	-
SEMAR	8	-	-	-	8	-	-	-

Padecimiento	Enfermedad de Alzheimer CIE-10ª REV. G30							
	Sem	2017 Acum	2018 F M		Sem	2017 Acum	2018 F M	
Jurisdicción	8	-	-	-	8	-	-	-
01 Tierra Caliente	8	-	-	-	8	-	-	-
02 Norte	8	-	-	1	8	-	-	-
03 Centro	8	2	-	-	8	-	-	-
04 Montaña	8	-	-	-	8	-	-	-
05 Costa Grande	8	-	-	-	8	-	-	-
06 Costa chica	8	1	-	-	8	-	-	-
07 Acapulco	8	5	1	2	8	-	-	-
Institución								
SSA	8	1	-	1	8	-	-	-
IMSS ORD	8	4	1	2	8	-	-	-
ISSSTE	8	1	-	-	8	-	-	-
OTRAS	8	2	-	-	8	-	-	-
IMSS SOL	8	-	-	-	8	-	-	-
DIF	8	-	-	-	8	-	-	-
PEMEX	8	-	-	-	8	-	-	-
SEDENA	8	-	-	-	8	-	-	-
SEMAR	8	-	-	-	8	-	-	-



Padecimiento	Accidente de Transporte en Vehículos con Motor CIE-10ª				Herida por Arma de Fuego y Punzocortante CIE-10ª REV. W32			
	Sem	2017 Acum	2018 F M		Sem	2017 Acum	2018 F M	
Jurisdicción	8	-	-	-	8	-	-	-
01 Tierra Caliente	8	16	1	2	8	15	1	8
02 Norte	8	9	30	36	8	5	2	8
03 Centro	8	22	16	15	8	66	5	25
04 Montaña	8	28	5	10	8	101	6	9
05 Costa Grande	8	46	5	13	8	45	7	34
06 Costa chica	8	5	5	8	8	39	7	26
07 Acapulco	8	-	-	-	8	21	9	8
Institución								
SSA	8	124	62	77	8	277	36	106
IMSS ORD	8			4	8	4		4
ISSSTE	8	2		1	8	4		2
OTRAS	8	-	-	-	8	1	-	-
IMSS SOL	8	-	-	-	8	6	1	5
DIF	8	-	-	-	8	-	-	-
PEMEX	8	-	-	-	8	-	-	-
SEDENA	8	-	-	2	8	-	-	1
SEMAR	8	-	-	-	8	-	-	-

Padecimiento	Mordedura por serpiente(X20)				Mordeduras por Otros Mamíferos CIE-10ª REV. W55			
	Sem	2017 Acum	2018 F M		Sem	2017 Acum	2018 F M	
Jurisdicción	8	-	-	-	8	-	-	-
01 Tierra Caliente	8	1	-	-	8	-	-	-
02 Norte	8	-	-	-	8	4		1
03 Centro	8	2	2		8	5	3	3
04 Montaña	8				8	4		
05 Costa Grande	8	3		2	8	6	4	5
06 Costa chica	8	1	1	4	8	3	6	1
07 Acapulco	8	6	1		8	21	10	4
Institución								
SSA	8	13	4	5	8	25	8	5
IMSS ORD	8	-	-	1	8	14	8	1
ISSSTE	8	-	-	-	8	1	4	5
OTRAS	8	-	-	-	8	-	-	-
IMSS SOL	8	-	-	-	8	1	2	3
DIF	8	-	-	-	8	-	-	-
PEMEX	8	-	-	-	8	-	-	-
SEDENA	8	-	-	-	8	-	-	-
SEMAR	8	-	-	-	8	2	1	-



Padecimiento
Jurisdicción
01 Tierra Caliente
02 Norte
03 Centro
04 Montaña
05 Costa Grande
06 Costa chica
07 Acapulco
Institución
SSA
IMSS ORD
ISSSTE
OTRAS
IMSS SOL
DIF
PEMEX
SEDENA
SEMAR

Mordeduras por Perro CIE-10 ^a REV. W54			
Sem	2017	2018	
	Acum	F	M
8	-	-	-
8	21	7	5
8	33	16	19
8	79	39	32
8	41	19	24
8	39	17	17
8	34	18	30
8	161	85	61
8	269	115	127
8	106	57	44
8	15	20	14
8	4	1	
8	6	4	2
8	-	-	-
8	-	-	-
8	1	1	1
8	7	3	-

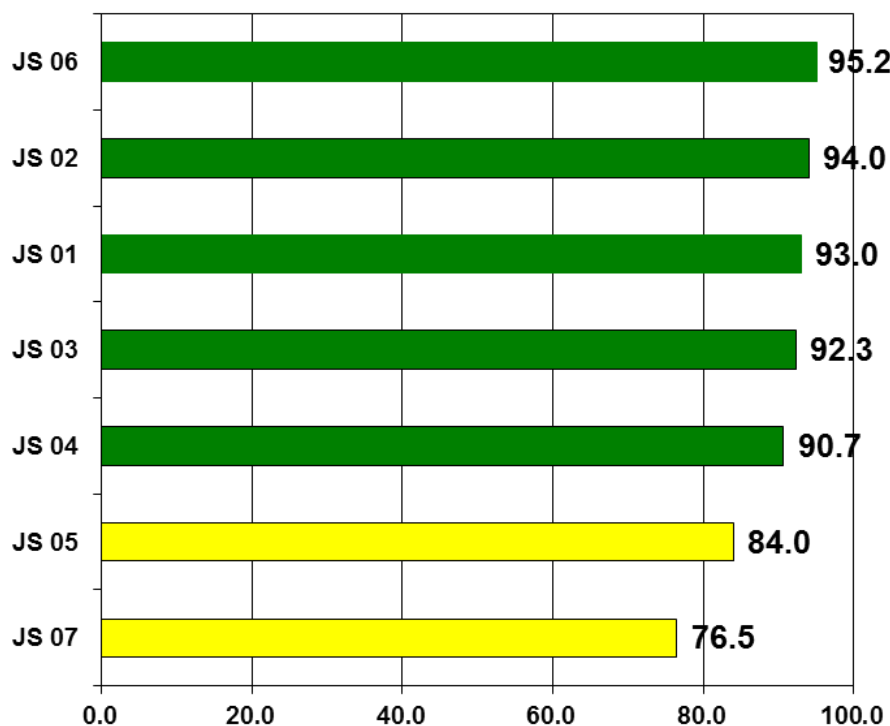
Peatón Lesionado en Accidente de Transporte CIE-10 ^a REV. V01-			
Sem	2017	2018	
	Acum	F	M
8	-	-	-
8	-	-	-
8	-	-	-
8	12	3	2
8	3	3	
8	2	8	1
8	1		
8	-	-	-
8	15	12	2
8	-	-	-
8	1	-	-
8	2	-	-
8	-	1	1
8	-	-	-
8	-	-	-
8	-	-	-
8	-	1	-

Padecimiento
Jurisdicción
01 Tierra Caliente
02 Norte
03 Centro
04 Montaña
05 Costa Grande
06 Costa chica
07 Acapulco
Institución
SSA
IMSS ORD
ISSSTE
OTRAS
IMSS SOL
DIF
PEMEX
SEDENA
SEMAR

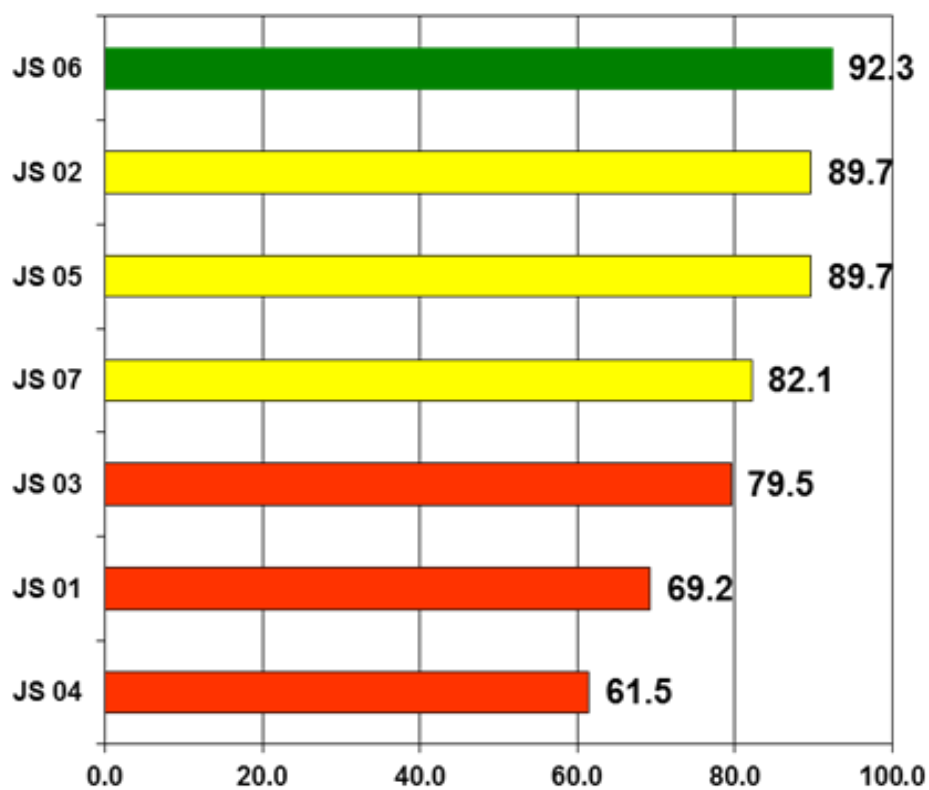
Violencia Intrafamiliar CIE-10 ^a REV. Y07.0-Y07.2			
Sem	2017	2018	
	Acum	F	M
8	-	-	-
8	101	79	1
8	116	99	
8	338	236	10
8	141	78	
8	65	42	4
8	158	71	2
8	55	47	
8	973	651	17
8	1	-	-
8	-	-	-
8	-	-	-
8	-	-	-
8	-	-	-
8	-	-	-
8	-	1	-
8	-	-	-

SISTEMA UNICO AUTOMATIZADO DE VIGILANCIA EPIDEMIOLOGICA (SUAVE)
ENERO - DICIEMBRE 2017

COBERTURA 2017

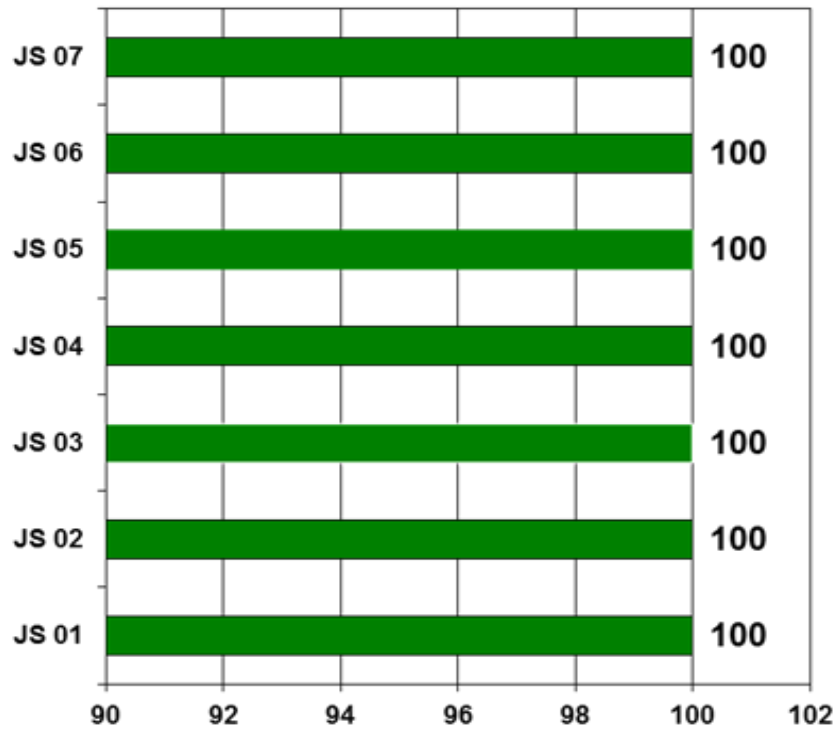


CONSISTENCIA 2017

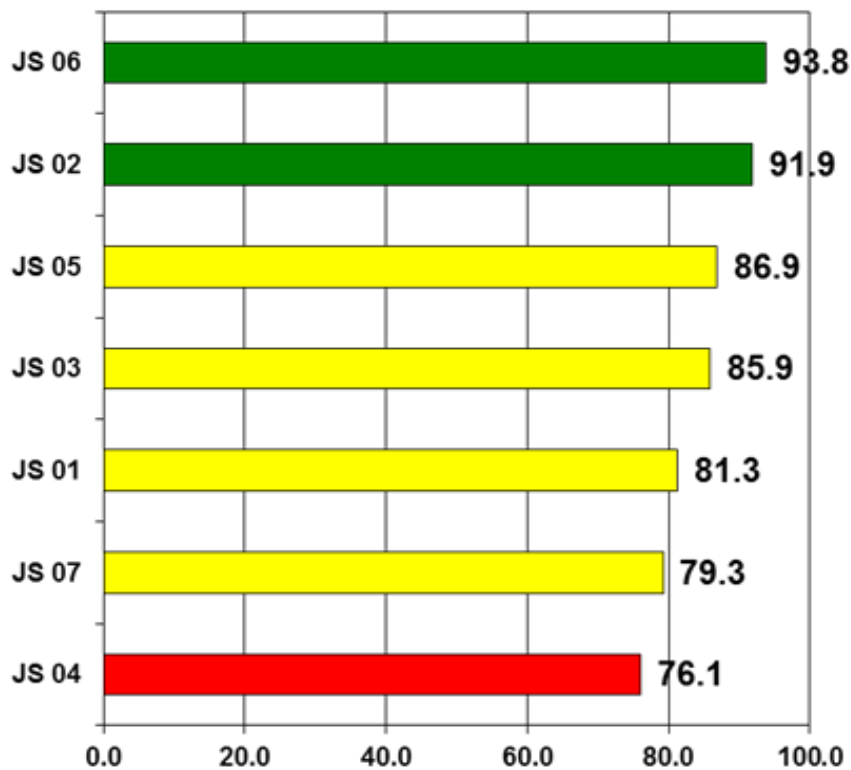


SISTEMA UNICO AUTOMATIZADO DE VIGILANCIA EPIDEMIOLOGICA (SUAVE)
ENERO - DICIEMBRE 2017

CUMPLIMIENTO 2017



CALIDAD 2017





GOBIERNO DEL ESTADO DE
GUERRERO
2015 - 2021

Dr. Carlos de la Peña Pintos



Secretaría
de Salud

Secretario de Salud

Dr. Armando Bibiano García

Subsecretario de Prevención y Control de
Enfermedades

Dr. Rufino Silva Domínguez

Director de Epidemiología y Medicina Preventiva

Dr. Carlos Basilio Acosta

Subdirector de Salud Pública

Dra. Gloria García Martínez

Jefa del Departamento de Epidemiología

Dra. María Inés Olea Radilla

Coordinadora Estatal de Vigilancia
Epidemiológica

Ing. Irma González Moncallo

Responsable Estatal del SUAVE