

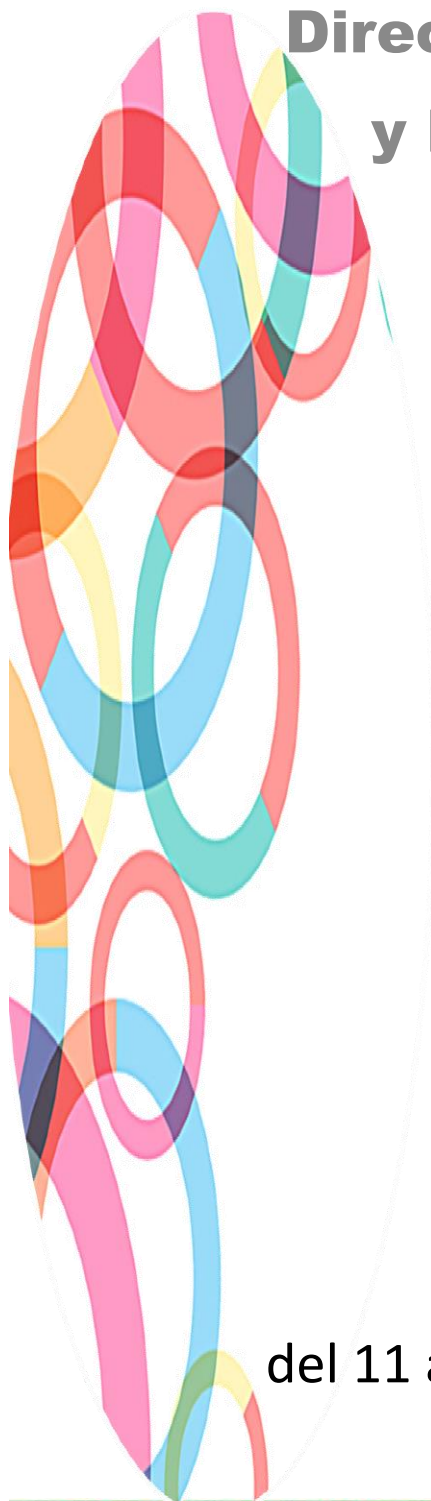


GOBIERNO DEL ESTADO DE
GUERRERO
2015 - 2021



Secretaría
de Salud

Secretaría de Salud Guerrero
Dirección de Epidemiología
y Medicina Preventiva



Boletín
Epidemiológico
No. 7

Semana 7

del 11 al 17 de Febrero de 2018

Chilpancingo, Gro.



Boletín Epidemiológico

- ❖ El Boletín Epidemiológico emana del Sistema Único de Información, es el medio oficial de difusión de la morbilidad del Sistema Nacional de Vigilancia Epidemiológica (SINAVE).

Este documento responde al inciso 10.1 de la NORMA Oficial Mexicana NOM-017-SSA2-2012, Para la vigilancia epidemiológica, que a la letra dice “La información resultado de la vigilancia epidemiológica debe difundirse a través de reportes impresos o electrónicos que favorezcan la accesibilidad a los datos, de acuerdo con lo establecido en el apéndice informativo C y los manuales correspondientes”. También da cumplimiento al Reglamento Interior de la Secretaría de Salud, el cual establece en el Capítulo X, Artículo 32 Bis, inciso XIII que la Dirección General de Epidemiología debe “Difundir, en forma oportuna los resultados e información generada por las acciones de vigilancia epidemiológica”.

- ❖ Este boletín cumple con la función de difundir los casos nuevos de los padecimientos sujetos a vigilancia cada semana por sexo, grupo de edad por Jurisdicción é Institución.
- ❖ Se publica cada semana y difunde la información de 142 enfermedades sujetas a Vigilancia Epidemiológica.



Padecimiento	Enfermedad Invasiva por Neumococo CIE-10ª REV. A40.3,				Infecciones Invasivas por Haemophilus influenzae CIE-10ª			
	Sem	2017 Acum	2018 F M		Sem	2017 Acum	2018 F M	
Jurisdicción	7	-	-	-	7	-	-	-
01 Tierra Caliente	7	-	-	-	7	-	-	-
02 Norte	7	-	-	-	7	-	-	-
03 Centro	7	-	-	-	7	-	-	-
04 Montaña	7	-	-	-	7	-	-	-
05 Costa Grande	7	-	-	-	7	-	-	-
06 Costa chica	7	-	-	-	7	-	-	-
07 Acapulco	7	-	-	-	7	-	-	-
Institución								
SSA	7	-	-	-	7	-	-	-
IMSS ORD	7	-	-	-	7	-	-	-
ISSSTE	7	-	-	-	7	-	-	-
OTRAS	7	-	-	-	7	-	-	-
IMSS SOL	7	-	-	-	7	-	-	-
DIF	7	-	-	-	7	-	-	-
PEMEX	7	-	-	-	7	-	-	-
SEDENA	7	-	-	-	7	-	-	-
SEMAR	7	-	-	-	7	-	-	-

Padecimiento	Varicela CIE-10ª REV. B01				Rubéola CIE-10ª REV. B06			
	Sem	2017 Acum	2018 F M		Sem	2017 Acum	2018 F M	
Jurisdicción	7	-	-	-	7	-	-	-
01 Tierra Caliente	7	94	9	14	7	-	-	-
02 Norte	7	96	53	31	7	-	-	-
03 Centro	7	119	23	33	7	-	-	-
04 Montaña	7	41	18	21	7	-	-	-
05 Costa Grande	7	61	10	7	7	-	-	-
06 Costa chica	7	67	9	19	7	-	-	-
07 Acapulco	7	252	77	83	7	-	-	-
Institución								
SSA	7	316	94	82	7	-	-	-
IMSS ORD	7	284	70	85	7	-	-	-
ISSSTE	7	83	22	27	7	-	-	-
OTRAS	7	25	7	7	7	-	-	-
IMSS SOL	7	10	3	3	7	-	-	-
DIF	7				7	-	-	-
PEMEX	7				7	-	-	-
SEDENA	7	4	1	1	7	-	-	-
SEMAR	7	8	2	3	7	-	-	-



Padecimiento	Tétanos Neonatal § CIE-10ª REV. A33			Tétanos CIE-10ª REV. A34, A35				
	Sem	2017 Acum	2018 F M		Sem	2017 Acum	2018 F M	
Jurisdicción	7	-	-	-	7	-	-	-
01 Tierra Caliente	7	-	-	-	7	-	-	-
02 Norte	7	-	-	-	7	-	-	-
03 Centro	7	-	-	-	7	-	-	-
04 Montaña	7	-	-	-	7	-	-	-
05 Costa Grande	7	-	-	-	7	-	-	-
06 Costa chica	7	-	-	-	7	-	-	-
07 Acapulco	7	-	-	-	7	1	-	-
Institución								
SSA	7	-	-	-	7	1	-	-
IMSS ORD	7	-	-	-	7	-	-	-
ISSSTE	7	-	-	-	7	-	-	-
OTRAS	7	-	-	-	7	-	-	-
IMSS SOL	7	-	-	-	7	-	-	-
DIF	7	-	-	-	7	-	-	-
PEMEX	7	-	-	-	7	-	-	-
SEDENA	7	-	-	-	7	-	-	-
SEMAR	7	-	-	-	7	-	-	-

Padecimiento	Parotiditis Infecciosa CIE-10ª REV. B26			Síndrome de Rubéola Congénita CIE-10ª REV. P35.0				
	Sem	2017 Acum	2018 F M		Sem	2017 Acum	2018 F M	
Jurisdicción	7	-	-	-	7	-	-	-
01 Tierra Caliente	7	3	1		7	-	-	-
02 Norte	7	1			7	-	-	-
03 Centro	7			2	7	-	-	-
04 Montaña	7	-	-	-	7	-	-	-
05 Costa Grande	7	-	-	-	7	-	-	-
06 Costa chica	7	1	1	2	7	-	-	-
07 Acapulco	7	7	2	3	7	-	-	-
Institución								
SSA	7	5	3	3	7	-	-	-
IMSS ORD	7	5	-	4	7	-	-	-
ISSSTE	7	-	-	-	7	-	-	-
OTRAS	7	-	-	-	7	-	-	-
IMSS SOL	7	-	1	-	7	-	-	-
DIF	7	-	-	-	7	-	-	-
PEMEX	7	-	-	-	7	-	-	-
SEDENA	7	-	-	-	7	-	-	-
SEMAR	7	2	-	-	7	-	-	-



Padecimiento	Cólera CIE-10ª REV. A00				Fiebre Tifoidea CIE-10ª REV. A01.0			
	Sem	2017 Acum	2018 F M		Sem	2017 Acum	2018 F M	
Jurisdicción	7	-	-	-	7	-	-	-
01 Tierra Caliente	7	-	-	-	7	46	11	2
02 Norte	7	-	-	-	7	14	5	
03 Centro	7	-	-	-	7	33	10	4
04 Montaña	7	-	-	-	7	25	4	5
05 Costa Grande	7	-	-	-	7	2	9	3
06 Costa chica	7	-	-	-	7	62	25	15
07 Acapulco	7	-	-	-	7	26	10	7
Institución								
SSA	7	-	-	-	7	156	43	23
IMSS ORD	7	-	-	-	7		9	4
ISSSTE	7	-	-	-	7	19	9	2
OTRAS	7	-	-	-	7	31	7	6
IMSS SOL	7	-	-	-	7	2	2	1
DIF	7	-	-	-	7	-	-	-
PEMEX	7	-	-	-	7	-	-	-
SEDENA	7	-	-	-	7	-	-	-
SEMAR	7	-	-	-	7	-	4	

Padecimiento	Otras Salmonelosis CIE-10ª REV. A02				Shigelosis CIE-10ª REV. A03			
	Sem	2017 Acum	2018 F M		Sem	2017 Acum	2018 F M	
Jurisdicción	7	-	-	-	7	-	-	-
01 Tierra Caliente	7	20	18	12	7	8		2
02 Norte	7	10	12	3	7		1	
03 Centro	7	62	17	9	7	11	4	
04 Montaña	7	12	2	3	7	11		2
05 Costa Grande	7	68	55	16	7	12	4	1
06 Costa chica	7	21	21	9	7	31	8	7
07 Acapulco	7	39	25	14	7	17	6	7
Institución								
SSA	7	139	80	26	7	87	19	17
IMSS ORD	7	41	24	6	7	1	1	
ISSSTE	7	38	29	19	7	1	1	
OTRAS	7	1	10	8	7	-	-	-
IMSS SOL	7	1	1		7	1	2	2
DIF	7	-	-	-	7	-	-	-
PEMEX	7	-	-	-	7	-	-	-
SEDENA	7	-	-	1	7	-	-	-
SEMAR	7	12	6	6	7	-	-	-



Padecimiento
Jurisdicción
01 Tierra Caliente
02 Norte
03 Centro
04 Montaña
05 Costa Grande
06 Costa chica
07 Acapulco
Institución
SSA
IMSS ORD
ISSSTE
OTRAS
IMSS SOL
DIF
PEMEX
SEDENA
SEMAR

Otras Infecciones Intestinales debidas a Protozoarios CIE-10ª			
Sem	2017	2018	
	Acum	F	M
7	-	-	-
7	92	27	13
7			
7	74	69	66
7	24	15	6
7	3	11	10
7	32	37	24
7	85	64	42
7	217	132	80
7		1	
7	85	30	28
7	4	49	43
7	4	11	10
7	-	-	-
7	-	-	-
7	-	-	-
7	-	-	-

Giardiasis CIE-10ª REV. A07.1			
Sem	2017	2018	
	Acum	F	M
7	-	-	-
7	2	1	
7	6		2
7	5	7	5
7	5	2	1
7	14	5	3
7	13	3	4
7	25	6	9
7	57	22	20
7	-	-	1
7	5	-	-
7	4	2	2
7	-	-	-
7	-	-	-
7	-	-	-
7	4	-	1

Padecimiento
Jurisdicción
01 Tierra Caliente
02 Norte
03 Centro
04 Montaña
05 Costa Grande
06 Costa chica
07 Acapulco
Institución
SSA
IMSS ORD
ISSSTE
OTRAS
IMSS SOL
DIF
PEMEX
SEDENA
SEMAR

Otras Helminuriasis CIE-10ª REV. B65-B67, B70-B76, B78, B79,			
Sem	2017	2018	
	Acum	F	M
7	-	-	-
7	18	7	3
7	84	17	21
7	127	32	35
7		1	
7	137	48	24
7	33	36	28
7	813	507	366
7	26	14	9
7	1114	608	446
7	35	5	3
7	4	2	
7	-	-	-
7	-	-	-
7	-	-	-
7	-	-	-
7	33	19	19

Ascariasis CIE-10ª REV. B77			
Sem	2017	2018	
	Acum	F	M
7	-	-	-
7	17	11	9
7	6	3	
7	63	22	23
7	80	20	9
7	163	54	54
7	254	100	77
7	264	148	126
7	612	295	251
7	4	1	1
7	211	43	39
7	10		
7	9	18	7
7	-	-	-
7	-	-	-
7	-	-	-
7	1	1	-



Padecimiento	Enterobiasis CIE-10ª REV. B80				Enfermedades Infecciosas Intestinales CIE-10ª REV. A01-			
	Sem	2017 Acum	2018 F M		Sem	2017 Acum	2018 F M	
Jurisdicción								
01 Tierra Caliente	7	2		2	7	-	-	-
02 Norte	7		2		7	-	-	-
03 Centro	7	17	1	3	7	-	-	-
04 Montaña	7		2	2	7	-	-	-
05 Costa Grande	7	14	1		7	-	-	-
06 Costa chica	7	12	17	6	7	-	-	-
07 Acapulco	7	21	14	13	7	-	-	-
Institución								
SSA	7	41	24	16	7	-	-	-
IMSS ORD	7	16	9	5	7	-	-	-
ISSSTE	7	1	2	3	7	-	-	-
OTRAS	7	8	1		7	-	-	-
IMSS SOL	7	-	1	2	7	-	-	-
DIF	7	-	-	-	7	-	-	-
PEMEX	7	-	-	-	7	-	-	-
SEDENA	7	-	-	-	7	-	-	-
SEMAR	7	-	-	-	7	-	-	-



Padecimiento	Faringitis y Amigdalitis Estreptocócicas CIE-10ª REV.				Infecciones Respiratorias Agudas CIE-10ª REV. J00-J06, J20, J21			
	Sem	2017 Acum	2018 F M		Sem	2017 Acum	2018 F M	
Jurisdicción	7	-	-	-	7	-	-	-
01 Tierra Caliente	7	1214	638	512	7	7644	3285	2383
02 Norte	7	13	52	35	7	17286	9119	6729
03 Centro	7	1016	537	407	7	14975	8891	6620
04 Montaña	7	69	32	30	7	7990	5482	3786
05 Costa Grande	7	134	26	19	7	13695	5877	4130
06 Costa chica	7	1	31	13	7	8413	4605	3447
07 Acapulco	7	747	738	530	7	25397	14147	9759
Institución								
SSA	7	2396	1289	925	7	53188	27317	19682
IMSS ORD	7	35	10	9	7	23391	12752	9098
ISSSTE	7	247	228	199	7	11211	5879	3977
OTRAS	7	329	404	338	7	4968	3433	2832
IMSS SOL	7	162	123	75	7	1581	1211	762
DIF	7	-	-	-	7	-	-	-
PEMEX	7	-	-	-	7	-	-	-
SEDENA	7	24	-	-	7	305	447	241
SEMAR	7	1	-	-	7	756	367	262

Padecimiento	Neumonías y Bronconeumonías CIE-10ª REV. J12-J18 excepto				Otitis Media Aguda CIE-10ª REV. H65.0-H65.1			
	Sem	2017 Acum	2018 F M		Sem	2017 Acum	2018 F M	
Jurisdicción	7	-	-	-	7	-	-	-
01 Tierra Caliente	7	23	4	9	7	199	93	57
02 Norte	7	16	2	1	7	321	200	79
03 Centro	7	81	23	21	7	387	247	157
04 Montaña	7	24	30	12	7	160	105	78
05 Costa Grande	7	43	47	37	7	586	251	166
06 Costa chica	7	27	19	6	7	308	163	134
07 Acapulco	7	84	46	31	7	346	172	109
Institución								
SSA	7	239	120	72	7	1664	859	537
IMSS ORD	7	12	6	4	7	11	3	1
ISSSTE	7	2	10	3	7	254	136	82
OTRAS	7	14	33	28	7	294	153	129
IMSS SOL	7	6	1	4	7	51	52	25
DIF	7	-	-	-	7	-	-	-
PEMEX	7	-	-	-	7	-	-	-
SEDENA	7	7	-	-	7	16	11	4
SEMAR	7	18	1	6	7	17	17	2



Padecimiento	Tuberculosis Respiratoria CIE-10ª REV. A15-A16			
	Sem	2017 Acum	2018 F M	
Jurisdicción				
01 Tierra Caliente	7	3		
02 Norte	7	11	2	8
03 Centro	7	14	4	13
04 Montaña	7	3		1
05 Costa Grande	7	17		2
06 Costa chica	7	27	7	8
07 Acapulco	7	65	30	47
Institución				
SSA	7	106	31	57
IMSS ORD	7	27	7	14
ISSSTE	7	5	4	4
OTRAS	7	-	1	-
IMSS SOL	7	-	-	-
DIF	7	-	-	-
PEMEX	7	-	-	-
SEDENA	7	1	-	-
SEMAR	7	1	-	4



Padecimiento	Sífilis Congénita CIE-10ª REV. A50				Sífilis Adquirida CIE-10ª REV. A51-A53			
	Sem	2017 Acum	2018 F M		Sem	2017 Acum	2018 F M	
Jurisdicción	7	-	-	-	7	-	-	-
01 Tierra Caliente	7	-	-	-	7	-	-	-
02 Norte	7	-	-	-	7	-	-	1
03 Centro	7	-	-	-	7	2	-	-
04 Montaña	7	1	-	-	7	3	-	-
05 Costa Grande	7	-	-	-	7	-	-	-
06 Costa chica	7	-	-	-	7	-	2	-
07 Acapulco	7	-	-	-	7	5	3	2
Institución								
SSA	7	1	-	-	7	6	5	2
IMSS ORD	7	-	-	-	7	4	-	-
ISSSTE	7	-	-	-	7	-	-	1
OTRAS	7	-	-	-	7	-	-	-
IMSS SOL	7	-	-	-	7	-	-	-
DIF	7	-	-	-	7	-	-	-
PEMEX	7	-	-	-	7	-	-	-
SEDENA	7	-	-	-	7	-	-	-
SEMAR	7	-	-	-	7	-	-	-

Padecimiento	Infección Gonocócica del tracto Genitourinario CIE-10ª REV.				Linfogranuloma Venéreo por Clamidas CIE-10ª REV. A55			
	Sem	2017 Acum	2018 F M		Sem	2017 Acum	2018 F M	
Jurisdicción	7	-	-	-	7	-	-	-
01 Tierra Caliente	7	-	-	-	7	-	-	-
02 Norte	7	2			7	-	-	-
03 Centro	7	3			7	-	-	-
04 Montaña	7	3			7	-	-	-
05 Costa Grande	7		3		7	1	-	-
06 Costa chica	7	1	1		7	-	-	-
07 Acapulco	7	9		1	7	1	-	-
Institución								
SSA	7	12	4	-	7	2	-	-
IMSS ORD	7	6	-	1	7	-	-	-
ISSSTE	7	-	-	-	7	-	-	-
OTRAS	7	-	-	-	7	-	-	-
IMSS SOL	7	-	-	-	7	-	-	-
DIF	7	-	-	-	7	-	-	-
PEMEX	7	-	-	-	7	-	-	-
SEDENA	7	-	-	-	7	-	-	-
SEMAR	7	-	-	-	7	-	-	-



Padecimiento	Chancro Blando CIE-10ª REV. A57				Tricomoniasis Urogenital CIE-10ª REV. A59.0			
	Sem	2017 Acum	2018 F M		Sem	2017 Acum	2018 F M	
Jurisdicción	7	-	-	-	7	-	-	-
01 Tierra Caliente	7	2	-	-	7	10	12	1
02 Norte	7	1	-	-	7	13	15	
03 Centro	7	-	-	-	7	26	13	
04 Montaña	7	-	-	-	7	12	16	
05 Costa Grande	7	1	-	-	7	27	27	1
06 Costa chica	7	-	-	-	7	35	77	
07 Acapulco	7	3	-	-	7	40	29	
Institución								
SSA	7	2	-	-	7	144	179	1
IMSS ORD	7	5	-	-	7	12	5	1
ISSSTE	7	-	-	-	7	2	-	-
OTRAS	7	-	-	-	7	-	3	-
IMSS SOL	7	-	-	-	7	-	2	-
DIF	7	-	-	-	7	-	-	-
PEMEX	7	-	-	-	7	-	-	-
SEDENA	7	-	-	-	7	-	-	-
SEMAR	7	-	-	-	7	5	-	-

Padecimiento	Herpes Genital CIE-10ª REV. A60.0				Vulvovaginitis CIE-10ª REV. N76			
	Sem	2017 Acum	2018 F M		Sem	2017 Acum	2018 F M	
Jurisdicción	7	-	-	-	7	-	-	-
01 Tierra Caliente	7	1			7	192	124	-
02 Norte	7	1		3	7	326	322	-
03 Centro	7	7			7	362	352	-
04 Montaña	7	2	1		7	219	190	-
05 Costa Grande	7	10	4	2	7	263	305	-
06 Costa chica	7	4	7	3	7	239	193	-
07 Acapulco	7	34	7	5	7	372	444	-
Institución								
SSA	7	34	10	4	7	1394	1300	-
IMSS ORD	7	25	9	7	7	288	311	-
ISSSTE	7			2	7	87	88	-
OTRAS	7	-	-	-	7	101	103	-
IMSS SOL	7	-	-	-	7	91	118	-
DIF	7	-	-	-	7	-	-	-
PEMEX	7	-	-	-	7	-	-	-
SEDENA	7	-	-	-	7	-	-	-
SEMAR	7	-	-	-	7	12	10	-



Padecimiento	Tifo Epidémico CIE-10ª REV. A75.0				Tifo Murino CIE-10ª REV. A75.2			
	Sem	2017 Acum	2018 F M		Sem	2017 Acum	2018 F M	
Jurisdicción	7	-	-	-	7	-	-	-
01 Tierra Caliente	7	-	-	-	7	-	-	-
02 Norte	7	-	-	-	7	-	-	-
03 Centro	7	-	-	-	7	-	-	-
04 Montaña	7	-	-	-	7	-	-	-
05 Costa Grande	7	-	-	-	7	-	-	-
06 Costa chica	7	-	-	-	7	-	-	-
07 Acapulco	7	-	-	-	7	-	-	-
Institución								
SSA	7	-	-	-	7	-	-	-
IMSS ORD	7	-	-	-	7	-	-	-
ISSSTE	7	-	-	-	7	-	-	-
OTRAS	7	-	-	-	7	-	-	-
IMSS SOL	7	-	-	-	7	-	-	-
DIF	7	-	-	-	7	-	-	-
PEMEX	7	-	-	-	7	-	-	-
SEDENA	7	-	-	-	7	-	-	-
SEMAR	7	-	-	-	7	-	-	-

Padecimiento	Otras Rickettsiosis CIE-10ª REV. A79				Fiebre Manchada CIE-10ª REV. A77.0			
	Sem	2017 Acum	2018 F M		Sem	2017 Acum	2018 F M	
Jurisdicción	7	-	-	-	7	-	-	-
01 Tierra Caliente	7	-	-	-	7	-	-	-
02 Norte	7	-	-	-	7	-	-	-
03 Centro	7	-	-	-	7	-	-	-
04 Montaña	7	-	-	-	7	-	-	-
05 Costa Grande	7	-	-	-	7	-	-	-
06 Costa chica	7	-	-	-	7	-	-	-
07 Acapulco	7	1	-	1	7	-	-	-
Institución								
SSA	7	-	-	1	7	-	-	-
IMSS ORD	7	1	-	-	7	-	-	-
ISSSTE	7	-	-	-	7	-	-	-
OTRAS	7	-	-	-	7	-	-	-
IMSS SOL	7	-	-	-	7	-	-	-
DIF	7	-	-	-	7	-	-	-
PEMEX	7	-	-	-	7	-	-	-
SEDENA	7	-	-	-	7	-	-	-
SEMAR	7	-	-	-	7	-	-	-



Padecimiento	Dengue no Grave CIE-10ª REV. A90				Dengue con Signos de Alarma CIE-10ª REV. S/C			
	Sem	2017 Acum	2018 F M		Sem	2017 Acum	2018 F M	
Jurisdicción	7	-	-	-	7	-	-	-
01 Tierra Caliente	7			3	7	1	-	-
02 Norte	7	29	4	9	7	5	-	1
03 Centro	7	26	5	10	7	12	-	-
04 Montaña	7	2			7	-	-	-
05 Costa Grande	7	17	2	3	7	-	-	-
06 Costa chica	7	2			7	5	-	-
07 Acapulco	7	19	73	62	7	2	-	1
Institución								
SSA	7	82	8	16	7	23	-	2
IMSS ORD	7	5	73	68	7	1	-	-
ISSSTE	7	7	3	3	7	1	-	-
OTRAS	7	1	-	-	7	-	-	-
IMSS SOL	7	-	-	-	7	-	-	-
DIF	7	-	-	-	7	-	-	-
PEMEX	7	-	-	-	7	-	-	-
SEDENA	7	-	-	-	7	-	-	-
SEMAR	7	-	-	-	7	-	-	-

Padecimiento	Dengue Grave CIE-10ª REV. A91				Enfermedad por Virus Chikungunya CIE-10ª REV. A92.0			
	Sem	2017 Acum	2018 F M		Sem	2017 Acum	2018 F M	
Jurisdicción	7	-	-	-	7	-	-	-
01 Tierra Caliente	7	6	-	-	7	1	1	
02 Norte	7	3	-	-	7	3	1	
03 Centro	7	2	1	-	7	1	1	1
04 Montaña	7	-	-	-	7	-	-	-
05 Costa Grande	7	2	-	-	7	-	-	-
06 Costa chica	7	6	-	-	7	-	-	-
07 Acapulco	7	8	2	-	7	-	1	3
Institución								
SSA	7	21	1	-	7	3	2	-
IMSS ORD	7	5	-	-	7	1	2	4
ISSSTE	7	1	2	-	7	1	-	-
OTRAS	7	-	-	-	7	-	-	-
IMSS SOL	7	-	-	-	7	-	-	-
DIF	7	-	-	-	7	-	-	-
PEMEX	7	-	-	-	7	-	-	-
SEDENA	7	-	-	-	7	-	-	-
SEMAR	7	-	-	-	7	-	-	-



Padecimiento	Fiebre del Oeste del Nilo CIE-10 ^a REV. A92.3			Infección por Virus Zika CIE-10 ^a REV. U06.9				
	Sem	2017 Acum	2018 F M		Sem	2017 Acum	2018 F M	
Jurisdicción	7	-	-	-	7	-	-	-
01 Tierra Caliente	7	-	-	-	7	30		
02 Norte	7	-	-	-	7	21	1	1
03 Centro	7	-	-	-	7	17	1	1
04 Montaña	7	-	-	-	7	-	-	-
05 Costa Grande	7	-	-	-	7	8		1
06 Costa chica	7	-	-	-	7	-	-	-
07 Acapulco	7	-	-	-	7	6		3
Institución								
SSA	7	-	-	-	7	74	2	
IMSS ORD	7	-	-	-	7	3		6
ISSSTE	7	-	-	-	7	2		
OTRAS	7	-	-	-	7	-	-	-
IMSS SOL	7	-	-	-	7	3	-	-
DIF	7	-	-	-	7	-	-	-
PEMEX	7	-	-	-	7	-	-	-
SEDENA	7	-	-	-	7	-	-	-
SEMAR	7	-	-	-	7	-	-	-

Padecimiento	Paludismo por P. falciparum CIE-10 ^a REV. B50			Paludismo por P. vivax CIE-10 ^a REV. B51				
	Sem	2017 Acum	2018 F M		Sem	2017 Acum	2018 F M	
Jurisdicción	7	-	-	-	7	-	-	-
01 Tierra Caliente	7	-	-	-	7	-	-	-
02 Norte	7	-	-	-	7	-	-	-
03 Centro	7	-	-	-	7	-	-	-
04 Montaña	7	-	-	-	7	-	-	-
05 Costa Grande	7	-	-	-	7	-	-	-
06 Costa chica	7	-	-	-	7	-	-	-
07 Acapulco	7	-	-	-	7	-	-	-
Institución								
SSA	7	-	-	-	7	-	-	-
IMSS ORD	7	-	-	-	7	-	-	-
ISSSTE	7	-	-	-	7	-	-	-
OTRAS	7	-	-	-	7	-	-	-
IMSS SOL	7	-	-	-	7	-	-	-
DIF	7	-	-	-	7	-	-	-
PEMEX	7	-	-	-	7	-	-	-
SEDENA	7	-	-	-	7	-	-	-
SEMAR	7	-	-	-	7	-	-	-



Padecimiento	Brucelosis CIE-10ª REV. A23				Leptospirosis CIE-10ª REV. A27			
	Sem	2017	2018		Sem	2017	2018	
		Acum	F	M		Acum	F	M
Jurisdicción	7	-	-	-	7	-	-	-
01 Tierra Caliente	7	-	1	-	7	-	-	-
02 Norte	7	-	-	-	7	-	-	-
03 Centro	7	2	-	-	7	-	-	-
04 Montaña	7	-	-	-	7	-	-	-
05 Costa Grande	7	-	-	-	7	-	-	-
06 Costa chica	7	-	-	-	7	-	-	-
07 Acapulco	7	-	-	-	7	1	-	2
Institución								
SSA	7	-	-	-	7	1	-	2
IMSS ORD	7	1	1	-	7	-	-	-
ISSSTE	7	1	-	-	7	-	-	-
OTRAS	7	-	-	-	7	-	-	-
IMSS SOL	7	-	-	-	7	-	-	-
DIF	7	-	-	-	7	-	-	-
PEMEX	7	-	-	-	7	-	-	-
SEDENA	7	-	-	-	7	-	-	-
SEMAR	7	-	-	-	7	-	-	-

Padecimiento	Rabia& CIE-10ª REV. A82				Teniasis CIE-10ª REV. B68			
	Sem	2017	2018		Sem	2017	2018	
		Acum	F	M		Acum	F	M
Jurisdicción	7	-	-	-	7	-	-	-
01 Tierra Caliente	7	-	-	-	7	-	-	-
02 Norte	7	-	-	-	7	-	-	-
03 Centro	7	-	-	-	7	-	-	-
04 Montaña	7	-	-	-	7	-	-	-
05 Costa Grande	7	-	-	-	7	-	-	-
06 Costa chica	7	-	-	-	7	-	-	-
07 Acapulco	7	-	-	-	7	-	1	-
Institución								
SSA	7	-	-	-	7	-	-	-
IMSS ORD	7	-	-	-	7	-	1	-
ISSSTE	7	-	-	-	7	-	-	-
OTRAS	7	-	-	-	7	-	-	-
IMSS SOL	7	-	-	-	7	-	-	-
DIF	7	-	-	-	7	-	-	-
PEMEX	7	-	-	-	7	-	-	-
SEDENA	7	-	-	-	7	-	-	-
SEMAR	7	-	-	-	7	-	-	-



Padecimiento	Cisticercosis CIE-10ª REV. B69				Triquinosis CIE-10ª REV. B75			
	Sem	2017	2018		Sem	2017	2018	
		Acum	F	M		Acum	F	M
Jurisdicción								
01 Tierra Caliente	7	-	-	-	7	-	-	-
02 Norte	7	-	-	-	7	-	-	-
03 Centro	7	-	-	-	7	-	-	-
04 Montaña	7	-	-	-	7	-	-	-
05 Costa Grande	7	-	-	-	7	-	-	-
06 Costa chica	7	-	-	-	7	-	-	-
07 Acapulco	7	-	1	-	7	-	-	-
Institución								
SSA	7	-	1	-	7	-	-	-
IMSS ORD	7	-	-	-	7	-	-	-
ISSSTE	7	-	-	-	7	-	-	-
OTRAS	7	-	-	-	7	-	-	-
IMSS SOL	7	-	-	-	7	-	-	-
DIF	7	-	-	-	7	-	-	-
PEMEX	7	-	-	-	7	-	-	-
SEDENA	7	-	-	-	7	-	-	-
SEMAR	7	-	-	-	7	-	-	-



Padecimiento	Erisipela CIE-10ª REV. A46				Escarlatina CIE-10ª REV. A38			
	Sem	2017	2018		Sem	2017	2018	
		Acum	F	M		Acum	F	M
Jurisdicción								
01 Tierra Caliente	7	-	-	-	7	-	-	-
02 Norte	7	9			7	1	-	-
03 Centro	7			1	7	1	-	-
04 Montaña	7	1	1	1	7	2	-	-
05 Costa Grande	7		1		7	-	-	-
06 Costa chica	7	2	4	6	7	-	-	-
07 Acapulco	7	4	2	2	7	-	1	-
Institución								
SSA	7	34	17	23	7	3	2	1
IMSS ORD	7	21	6	4	7	2	2	1
ISSSTE	7	29	17	28	7	4	1	-
OTRAS	7	-	-	-	7	-	-	-
IMSS SOL	7	-	1	-	7	1	-	
DIF	7	-	-	1	7	-	-	-
PEMEX	7	-	-	-	7	-	-	-
SEDENA	7	-	-	-	7	-	-	-
SEMAR	7	-	1	-	7	-	-	-
	7	-	-	-	7	-	-	-



Padecimiento	Efectos del calor y la luz (T67, X30)			Enfermedad Febril Exantemática CIE-10ª REV. U97				
	Sem	2017 Acum	2018 F M		Sem	2017 Acum	2018 F M	
Jurisdicción	7	-	-	-	7	-	-	-
01 Tierra Caliente	7	-	-	-	7	-	-	-
02 Norte	7	-	-	-	7	3	-	-
03 Centro	7	-	-	-	7	3	3	-
04 Montaña	7	-	-	6	7	-	-	-
05 Costa Grande	7	-	1	1	7	-	-	-
06 Costa chica	7	-	-	-	7	-	-	-
07 Acapulco	7	-	-	2	7	-	-	-
Institución								
SSA	7	-	-	6	7	4	3	-
IMSS ORD	7	-	-	1	7	2	-	-
ISSSTE	7	-	-	-	7	-	-	-
OTRAS	7	-	-	1	7	-	-	-
IMSS SOL	7	-	1	1	7	-	-	-
DIF	7	-	-	-	7	-	-	-
PEMEX	7	-	-	-	7	-	-	-
SEDENA	7	-	-	-	7	-	-	-
SEMAR	7	-	-	-	7	-	-	-

Padecimiento	Infección de Vías Urinarias CIE-10ª REV. N30, N34, N39.0			Parálisis Flácida Aguda (menores de 15 años) CIE-10ª REV. U98				
	Sem	2017 Acum	2018 F M		Sem	2017 Acum	2018 F M	
Jurisdicción	7	-	-	-	7	-	-	-
01 Tierra Caliente	7	820	506	128	7	-	-	-
02 Norte	7	2142	1483	349	7	-	-	-
03 Centro	7	1938	1463	384	7	2	1	-
04 Montaña	7	823	700	126	7	-	-	-
05 Costa Grande	7	2122	1264	341	7	-	-	-
06 Costa chica	7	1239	1081	215	7	-	-	-
07 Acapulco	7	3601	2683	808	7	2	-	-
Institución								
SSA	7	7227	5450	1029	7	2	1	-
IMSS ORD	7	3144	2162	718	7	2	-	-
ISSSTE	7	1338	824	333	7	-	-	-
OTRAS	7	393	356	164	7	-	-	-
IMSS SOL	7	361	244	53	7	-	-	-
DIF	7	-	-	-	7	-	-	-
PEMEX	7	-	-	-	7	-	-	-
SEDENA	7	80	35	11	7	-	-	-
SEMAR	7	142	109	43	7	-	-	-



Padecimiento	Síndrome Coqueluchoide CIE-10ª REV. U99				Síndrome Meníngeo CIE-10ª REV. G00-G03 excepto G00.0 y			
	Sem	2017 Acum	2018 F M		Sem	2017 Acum	2018 F M	
Jurisdicción	7	-	-	-	7	-	-	-
01 Tierra Caliente	7	-	-	-	7	-	-	-
02 Norte	7	8	-	-	7	-	-	-
03 Centro	7	1	-	1	7	1	1	1
04 Montaña	7	-	-	-	7	-	-	-
05 Costa Grande	7	-	-	-	7	-	-	-
06 Costa chica	7	1	-	-	7	-	-	-
07 Acapulco	7	1	-	-	7	-	-	-
Institución								
SSA	7	9	-	1	7	1	1	1
IMSS ORD	7	2	-	-	7	-	-	-
ISSSTE	7	-	-	-	7	-	-	-
OTRAS	7	-	-	-	7	-	-	-
IMSS SOL	7	-	-	-	7	-	-	-
DIF	7	-	-	-	7	-	-	-
PEMEX	7	-	-	-	7	-	-	-
SEDENA	7	-	-	-	7	-	-	-
SEMAR	7	-	-	-	7	-	-	-

Padecimiento	Tripanosomiasis Americana (enfermedad de Chagas) Aguda				Mal del Pinto CIE-10ª REV. A67			
	Sem	2017 Acum	2018 F M		Sem	2017 Acum	2018 F M	
Jurisdicción	7	-	-	-	7	-	-	-
01 Tierra Caliente	7	-	-	-	7	-	-	-
02 Norte	7	-	-	-	7	-	-	-
03 Centro	7	1	-	-	7	-	-	-
04 Montaña	7	2	-	-	7	-	-	-
05 Costa Grande	7	-	-	-	7	-	-	-
06 Costa chica	7	-	-	-	7	-	-	-
07 Acapulco	7	1	-	-	7	-	-	-
Institución								
SSA	7	4	-	-	7	-	-	-
IMSS ORD	7	-	-	-	7	-	-	-
ISSSTE	7	-	-	-	7	-	-	-
OTRAS	7	-	-	-	7	-	-	-
IMSS SOL	7	-	-	-	7	-	-	-
DIF	7	-	-	-	7	-	-	-
PEMEX	7	-	-	-	7	-	-	-
SEDENA	7	-	-	-	7	-	-	-
SEMAR	7	-	-	-	7	-	-	-



Padecimiento	Lepra CIE-10ª REV. A30				Tuberculosis Otras Formas CIE-10ª REV. A17.1, A17.8, A17.9,			
	Sem	2017 Acum	2018 F M		Sem	2017 Acum	2018 F M	
Jurisdicción	7	-	-	-	7	-	-	-
01 Tierra Caliente	7	-	-	-	7	-	-	-
02 Norte	7	-	-	-	7	-	-	2
03 Centro	7	-	-	-	7	1	-	1
04 Montaña	7	-	-	-	7	-	-	-
05 Costa Grande	7	-	-	-	7	-	-	-
06 Costa chica	7	-	-	-	7	2	-	1
07 Acapulco	7	1	1	-	7	10	1	5
Institución								
SSA	7	-	1	-	7	7	1	8
IMSS ORD	7	1	-	-	7	5		1
ISSSTE	7	-	-	-	7	1		
OTRAS	7	-	-	-	7	-	-	-
IMSS SOL	7	-	-	-	7	-	-	-
DIF	7	-	-	-	7	-	-	-
PEMEX	7	-	-	-	7	-	-	-
SEDENA	7	-	-	-	7	-	-	-
SEMAR	7	-	-	-	7	-	-	-



Padecimiento	Bocio CIE-10ª REV. E01				Diabetes Mellitus Insulinodependiente (tipo I) CIE-			
	Sem	2017	2018		Sem	2017	2018	
		Acum	F	M		Acum	F	M
Jurisdicción	7	-	-	-	7	-	-	-
01 Tierra Caliente	7	1	1	-	7	2	-	-
02 Norte	7	-	-	-	7	-	-	-
03 Centro	7	6	-	-	7	2	4	2
04 Montaña	7	-	-	-	7	-	1	-
05 Costa Grande	7	-	-	-	7	-	-	-
06 Costa chica	7	2	-	1	7	-	-	-
07 Acapulco	7	14	2	-	7	2	1	-
Institución								
SSA	7	17	2	1	7	4	6	2
IMSS ORD	7	-	-	-	7	-	-	-
ISSSTE	7	1	-	-	7	2	-	-
OTRAS	7	5	-	-	7	-	-	-
IMSS SOL	7	-	1	-	7	-	-	-
DIF	7	-	-	-	7	-	-	-
PEMEX	7	-	-	-	7	-	-	-
SEDENA	7	-	-	-	7	-	-	-
SEMAR	7	-	-	-	7	-	-	-

Padecimiento	Diabetes Mellitus No Insulinodependiente (tipo II) CIE-				Intoxicación Aguda por Alcohol CIE-10ª REV.			
	Sem	2017	2018		Sem	2017	2018	
		Acum	F	M		Acum	F	M
Jurisdicción	7	-	-	-	7	-	-	-
01 Tierra Caliente	7	59	25	24	7	11		
02 Norte	7	238	106	60	7	9	7	24
03 Centro	7	449	168	74	7	35		6
04 Montaña	7	65	79	53	7	21	3	7
05 Costa Grande	7	105	73	35	7	8	1	3
06 Costa chica	7	44	24	11	7	3	2	2
07 Acapulco	7	623	387	259	7	15	3	11
Institución								
SSA	7	769	404	174	7	83	12	38
IMSS ORD	7	117	108	102	7	13	2	10
ISSSTE	7	532	271	186	7	3	2	5
OTRAS	7	73	22	18	7	1		
IMSS SOL	7	31	31	14	7	2	-	-
DIF	7				7	-	-	-
PEMEX	7				7	-	-	-
SEDENA	7	6	2	1	7	-	-	-
SEMAR	7	55	24	21	7	-	-	-



Padecimiento	Hipertensión Arterial CIE-10 ^a REV. I10-I15			
	Sem	2017 Acum	2018 F M	
Jurisdicción				
01 Tierra Caliente	7	77	30	20
02 Norte	7	191	73	68
03 Centro	7	302	119	79
04 Montaña	7	67	91	48
05 Costa Grande	7	168	89	36
06 Costa chica	7	26	24	8
07 Acapulco	7	672	446	255
Institución				
SSA	7	616	345	172
IMSS ORD	7	160	112	98
ISSSTE	7	555	328	201
OTRAS	7	56	17	10
IMSS SOL	7	38	27	8
DIF	7			
PEMEX	7			
SEDENA	7	13	1	1
SEMAR	7	65	42	24



Padecimiento	Desnutrición Leve CIE-10ª REV. E44.1				Desnutrición Moderada CIE-10ª REV. E44.0			
	Sem	2017 Acum	2018 F M		Sem	2017 Acum	2018 F M	
Jurisdicción	7	-	-	-	7	-	-	-
01 Tierra Caliente	7	34	8	10	7	4	1	1
02 Norte	7	47	29	24	7	2	3	1
03 Centro	7	114	36	27	7	41	2	7
04 Montaña	7	19	52	41	7	11	2	6
05 Costa Grande	7	33	13	11	7	4	1	2
06 Costa chica	7	51	13	25	7	3	1	1
07 Acapulco	7	255	121	123	7	11	12	9
Institución								
SSA	7	155	113	117	7	34	15	17
IMSS ORD	7	263	127	104	7	-	-	-
ISSSTE	7	34	6	18	7	1	-	-
OTRAS	7	44	6	1	7	28	1	-
IMSS SOL	7	30	17	16	7	5	5	10
DIF	7	-	-	-	7	-	-	-
PEMEX	7	-	-	-	7	-	-	-
SEDENA	7	21	3	3	7	5	-	-
SEMAR	7	6		2	7	3	1	-

Padecimiento	Desnutrición Severa CIE-10ª REV. E40-E43				Obesidad CIE-10ª REV.			
	Sem	2017 Acum	2018 F M		Sem	2017 Acum	2018 F M	
Jurisdicción	7	-	-	-	7	-	-	-
01 Tierra Caliente	7	2		1	7	70	22	17
02 Norte	7	1			7	312	139	81
03 Centro	7	30	1	2	7	262	101	69
04 Montaña	7	8	2	1	7	86	54	12
05 Costa Grande	7	3			7	223	108	53
06 Costa chica	7	4	20	9	7	41	47	18
07 Acapulco	7	7	7	4	7	945	624	357
Institución								
SSA	7	22	25	12	7	419	263	89
IMSS ORD	7	4	2	2	7	1153	679	431
ISSSTE	7	1	-	-	7	95	57	24
OTRAS	7	24	-	-	7	92		1
IMSS SOL	7	3	3	3	7	180	96	62
DIF	7	-	-	-	7	-	-	-
PEMEX	7	-	-	-	7	-	-	-
SEDENA	7	-	-	-	7	-	-	-
SEMAR	7	1	-	-	7	-	-	-



Padecimiento	Anencefalia CIE-10ª REV. Q00				Encefalocele CIE-10ª REV. Q01			
	Sem	2017	2018		Sem	2017	2018	
		Acum	F	M		Acum	F	M
Jurisdicción	7	-	-	-	7	-	-	-
01 Tierra Caliente	7	-	-	-	7	-	-	-
02 Norte	7	-	-	-	7	-	-	-
03 Centro	7	2	1	-	7	-	-	-
04 Montaña	7	-	-	-	7	-	-	-
05 Costa Grande	7	-	-	-	7	-	-	-
06 Costa chica	7	-	-	-	7	-	-	2
07 Acapulco	7	1	-	-	7	1	-	-
Institución								
SSA	7	3	1	-	7	1	-	2
IMSS ORD	7	-	-	-	7	-	-	-
ISSSTE	7	-	-	-	7	-	-	-
OTRAS	7	-	-	-	7	-	-	-
IMSS SOL	7	-	-	-	7	-	-	-
DIF	7	-	-	-	7	-	-	-
PEMEX	7	-	-	-	7	-	-	-
SEDENA	7	-	-	-	7	-	-	-
SEMAR	7	-	-	-	7	-	-	-

Padecimiento	Microcefalia CIE-10ª REV. Q02				Espina Bífida CIE-10ª REV. Q05			
	Sem	2017	2018		Sem	2017	2018	
		Acum	F	M		Acum	F	M
Jurisdicción	7	-	-	-	7	-	-	-
01 Tierra Caliente	7	-	-	-	7	-	-	-
02 Norte	7	1	-	-	7	-	-	-
03 Centro	7	-	-	-	7	1	-	-
04 Montaña	7	-	-	-	7	-	-	-
05 Costa Grande	7	4	-	-	7	-	-	-
06 Costa chica	7	-	-	-	7	-	-	-
07 Acapulco	7	1	-	-	7	2	-	-
Institución								
SSA	7	5	-	-	7	3	-	-
IMSS ORD	7	-	-	-	7	-	-	-
ISSSTE	7	-	-	-	7	-	-	-
OTRAS	7	-	-	-	7	-	-	-
IMSS SOL	7	1	-	-	7	-	-	-
DIF	7	-	-	-	7	-	-	-
PEMEX	7	-	-	-	7	-	-	-
SEDENA	7	-	-	-	7	-	-	-
SEMAR	7	-	-	-	7	-	-	-



Padecimiento	Depresión CIE-10ª REV. F32				Enfermedad de Parkinson CIE-10ª REV. G20			
	Sem	2017 Acum	2018 F M		Sem	2017 Acum	2018 F M	
Jurisdicción	7	-	-	-	7	-	-	-
01 Tierra Caliente	7	19	12	4	7	1	-	-
02 Norte	7	11	20	5	7	2	1	1
03 Centro	7	48	13	10	7	2		1
04 Montaña	7	36	25	3	7	2		
05 Costa Grande	7	8	3	1	7	5		1
06 Costa chica	7	20	17	6	7	1		1
07 Acapulco	7	57	51	21	7	18	4	2
Institución								
SSA	7	141	113	45	7	3	1	2
IMSS ORD	7	32	21	5	7	24	4	4
ISSSTE	7	2	2		7	1		
OTRAS	7	19	5		7	-	-	-
IMSS SOL	7	5			7	3	-	-
DIF	7	-	-	-	7	-	-	-
PEMEX	7	-	-	-	7	-	-	-
SEDENA	7	-	-	-	7	-	-	-
SEMAR	7	-	-	-	7	-	-	-

Padecimiento	Enfermedad de Alzheimer CIE-10ª REV. G30							
	Sem	2017 Acum	2018 F M		Sem	2017 Acum	2018 F M	
Jurisdicción	7	-	-	-	7	-	-	-
01 Tierra Caliente	7	-	-	-	7	-	-	-
02 Norte	7	-	-	1	7	-	-	-
03 Centro	7	2	-	-	7	-	-	-
04 Montaña	7	-	-	-	7	-	-	-
05 Costa Grande	7	-	-	-	7	-	-	-
06 Costa chica	7	1	-	-	7	-	-	-
07 Acapulco	7	4	1	2	7	-	-	-
Institución								
SSA	7	1	-	1	7	-	-	-
IMSS ORD	7	3	1	2	7	-	-	-
ISSSTE	7	1	-	-	7	-	-	-
OTRAS	7	2	-	-	7	-	-	-
IMSS SOL	7	-	-	-	7	-	-	-
DIF	7	-	-	-	7	-	-	-
PEMEX	7	-	-	-	7	-	-	-
SEDENA	7	-	-	-	7	-	-	-
SEMAR	7	-	-	-	7	-	-	-



Padecimiento	Accidente de Transporte en Vehículos con Motor CIE-10ª				Herida por Arma de Fuego y Punzocortante CIE-10ª REV. W32			
	Sem	2017 Acum	2018 F M		Sem	2017 Acum	2018 F M	
Jurisdicción	7	-	-	-	7	-	-	-
01 Tierra Caliente	7	12	1	1	7	15	1	8
02 Norte	7	8	26	26	7	5	2	7
03 Centro	7	19	15	14	7	56	5	25
04 Montaña	7	27	5	7	7	93	6	8
05 Costa Grande	7	45	5	13	7	36	7	34
06 Costa chica	7	3	5	7	7	35	5	21
07 Acapulco	7	-	-	-	7	18	9	7
Institución								
SSA	7	112	57	61	7	245	34	98
IMSS ORD	7			4	7	4		4
ISSSTE	7	2		1	7	4		2
OTRAS	7	-	-	-	7	-	-	-
IMSS SOL	7	-	-	-	7	5	1	5
DIF	7	-	-	-	7	-	-	-
PEMEX	7	-	-	-	7	-	-	-
SEDENA	7	-	-	2	7	-	-	1
SEMAR	7	-	-	-	7	-	-	-

Padecimiento	Mordedura por serpiente(X20)				Mordeduras por Otros Mamíferos CIE-10ª REV. W55			
	Sem	2017 Acum	2018 F M		Sem	2017 Acum	2018 F M	
Jurisdicción	7	-	-	-	7	-	-	-
01 Tierra Caliente	7	1	-	-	7	-	-	-
02 Norte	7	-	-	-	7	4		1
03 Centro	7	2	1		7	5	2	3
04 Montaña	7				7	4		
05 Costa Grande	7	3		2	7	5	4	4
06 Costa chica	7	1	1	4	7	2	4	1
07 Acapulco	7	5	1		7	20	9	2
Institución								
SSA	7	12	3	5	7	23	5	4
IMSS ORD	7	-	-	1	7	13	7	1
ISSSTE	7	-	-	-	7	1	4	4
OTRAS	7	-	-	-	7	-	-	-
IMSS SOL	7	-	-	-	7	1	2	2
DIF	7	-	-	-	7	-	-	-
PEMEX	7	-	-	-	7	-	-	-
SEDENA	7	-	-	-	7	-	-	-
SEMAR	7	-	-	-	7	2	1	-

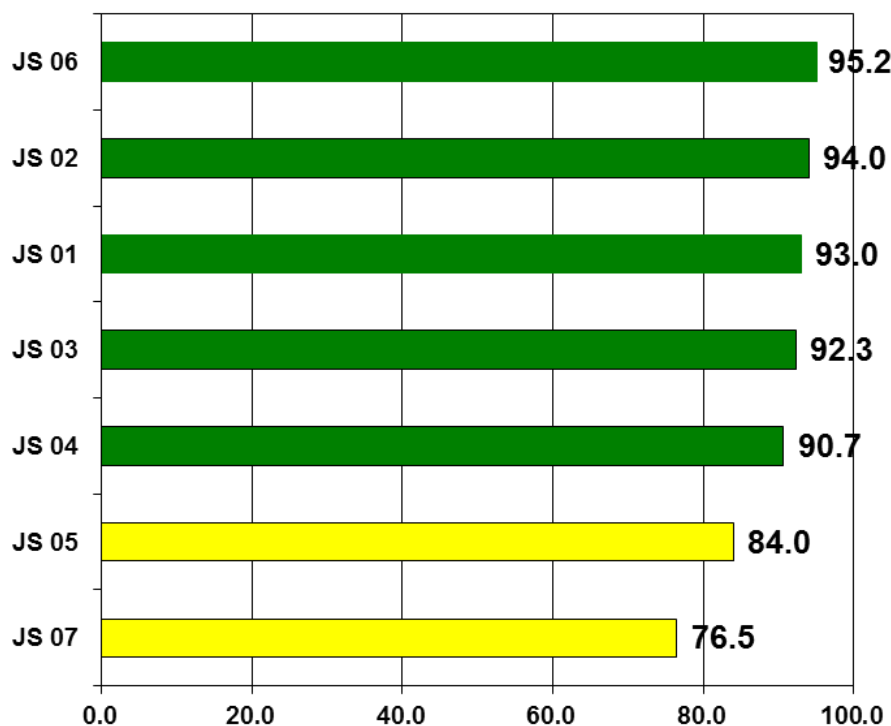


Padecimiento	Mordeduras por Perro CIE-10 ^a REV. W54			Peatón Lesionado en Accidente de Transporte CIE-10 ^a REV. V01-				
	Sem	2017 Acum	2018 F M		Sem	2017 Acum	2018 F M	
Jurisdicción								
01 Tierra Caliente	7	17	4	5	7	-	-	-
02 Norte	7	32	14	16	7	-	-	-
03 Centro	7	71	34	28	7	9	3	1
04 Montaña	7	30	16	20	7	3	3	
05 Costa Grande	7	37	16	13	7	1	8	1
06 Costa chica	7	27	14	26	7	1		
07 Acapulco	7	136	73	50	7	-	-	-
Institución								
SSA	7	228	94	106	7	11	12	1
IMSS ORD	7	93	48	37	7	-	-	-
ISSSTE	7	12	20	12	7	1	-	-
OTRAS	7	4	1		7	2	-	-
IMSS SOL	7	6	4	2	7	-	1	1
DIF	7	-	-	-	7	-	-	-
PEMEX	7	-	-	-	7	-	-	-
SEDENA	7	1	1	1	7		-	-
SEMAR	7	6	3	-	7	-	1	-

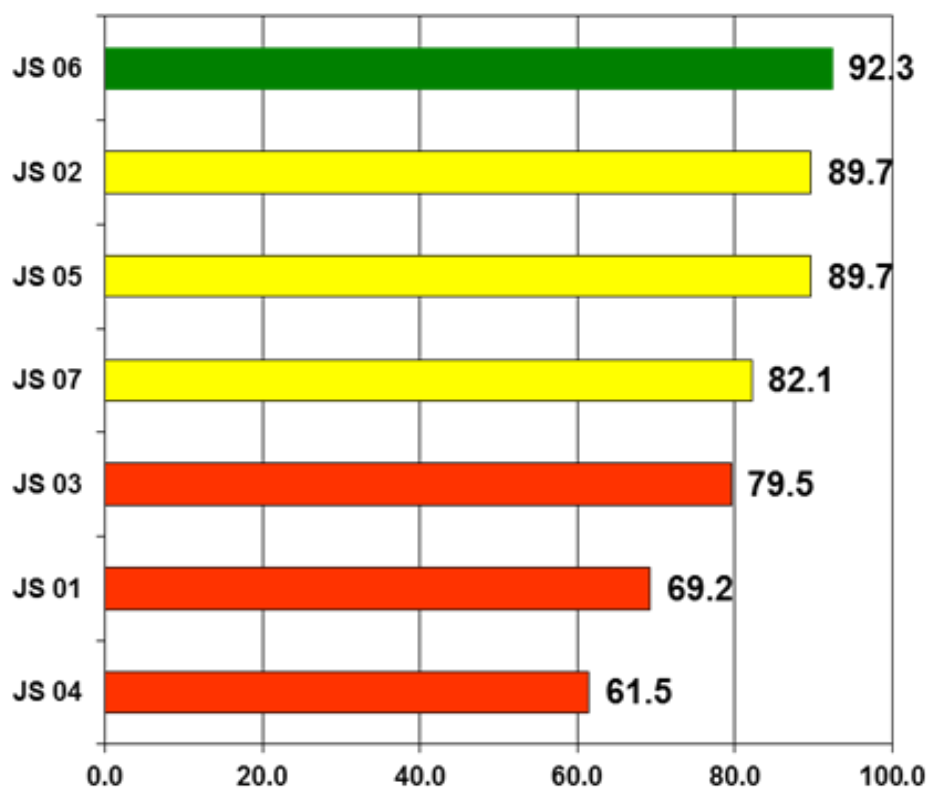
Padecimiento	Violencia Intrafamiliar CIE-10 ^a REV. Y07.0-Y07.2			
	Sem	2017 Acum	2018 F M	
Jurisdicción				
01 Tierra Caliente	7	-	-	-
02 Norte	7	79	45	
03 Centro	7	105	73	
04 Montaña	7	287	182	6
05 Costa Grande	7	110	64	
06 Costa chica	7	58	22	4
07 Acapulco	7	127	59	2
	7	46	45	
Institución				
SSA	7	811	489	12
IMSS ORD	7	1	-	-
ISSSTE	7	-	-	-
OTRAS	7	-	-	-
IMSS SOL	7	-	-	-
DIF	7	-	-	-
PEMEX	7	-	-	-
SEDENA	7	-	1	-
SEMAR	7	-	-	-

SISTEMA UNICO AUTOMATIZADO DE VIGILANCIA EPIDEMIOLOGICA (SUAVE)
ENERO - DICIEMBRE 2017

COBERTURA 2017

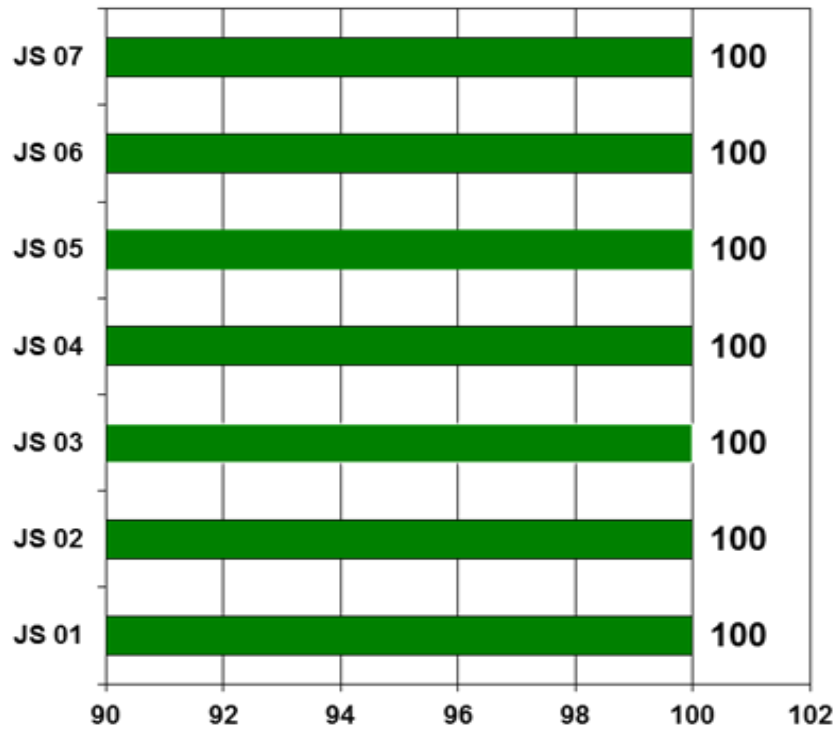


CONSISTENCIA 2017

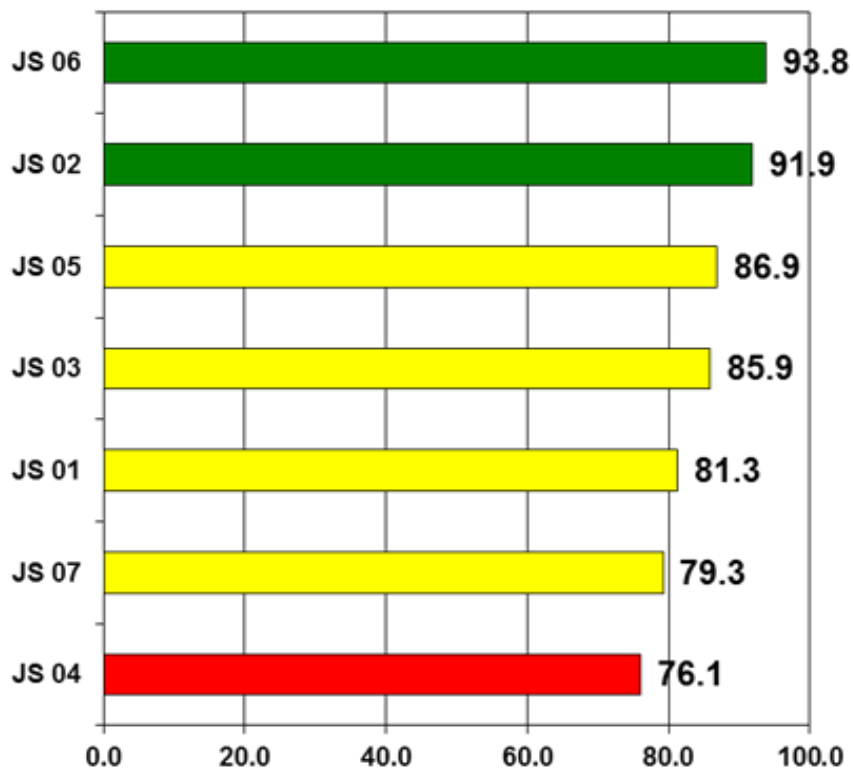


SISTEMA UNICO AUTOMATIZADO DE VIGILANCIA EPIDEMIOLOGICA (SUAVE)
ENERO - DICIEMBRE 2017

CUMPLIMIENTO 2017



CALIDAD 2017





GOBIERNO DEL ESTADO DE
GUERRERO
2015 - 2021

Dr. Carlos de la Peña Pintos



Secretaría
de Salud

Secretario de Salud

Dr. Armando Bibiano García

Subsecretario de Prevención y Control de
Enfermedades

Dr. Rufino Silva Domínguez

Director de Epidemiología y Medicina Preventiva

Dr. Carlos Basilio Acosta

Subdirector de Salud Pública

Dra. Gloria García Martínez

Jefa del Departamento de Epidemiología

Dra. María Inés Olea Radilla

Coordinadora Estatal de Vigilancia
Epidemiológica

Ing. Irma González Moncallo

Responsable Estatal del SUAVE