

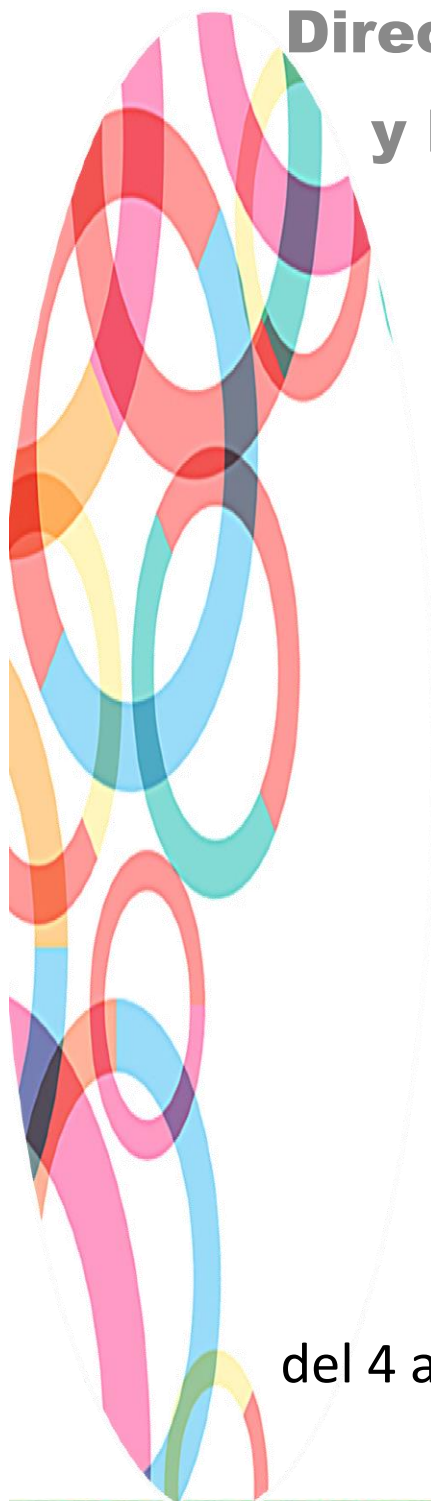


GOBIERNO DEL ESTADO DE  
**GUERRERO**  
2015 - 2021



Secretaría  
**de Salud**

**Secretaría de Salud Guerrero**  
**Dirección de Epidemiología**  
**y Medicina Preventiva**



**Boletín**  
**Epidemiológico**  
**No. 6**

Semana 6

del 4 al 10 de Febrero de 2018

Chilpancingo, Gro.



# Boletín Epidemiológico

- ❖ El Boletín Epidemiológico emana del Sistema Único de Información, es el medio oficial de difusión de la morbilidad del Sistema Nacional de Vigilancia Epidemiológica (SINAVE).

Este documento responde al inciso 10.1 de la NORMA Oficial Mexicana NOM-017-SSA2-2012, Para la vigilancia epidemiológica, que a la letra dice “La información resultado de la vigilancia epidemiológica debe difundirse a través de reportes impresos o electrónicos que favorezcan la accesibilidad a los datos, de acuerdo con lo establecido en el apéndice informativo C y los manuales correspondientes”. También da cumplimiento al Reglamento Interior de la Secretaría de Salud, el cual establece en el Capítulo X, Artículo 32 Bis, inciso XIII que la Dirección General de Epidemiología debe “Difundir, en forma oportuna los resultados e información generada por las acciones de vigilancia epidemiológica”.

- ❖ Este boletín cumple con la función de difundir los casos nuevos de los padecimientos sujetos a vigilancia cada semana por sexo, grupo de edad por Jurisdicción é Institución.
- ❖ Se publica cada semana y difunde la información de 142 enfermedades sujetas a Vigilancia Epidemiológica.









Padecimiento	Tétanos Neonatal § CIE-10ª REV. A33			Tétanos CIE-10ª REV. A34, A35				
	Sem	2017 Acum	2018 F M		Sem	2017 Acum	2018 F M	
<b>Jurisdicción</b>	6	-	-	-	6	-	-	-
01 Tierra Caliente	6	-	-	-	6	-	-	-
02 Norte	6	-	-	-	6	-	-	-
03 Centro	6	-	-	-	6	-	-	-
04 Montaña	6	-	-	-	6	-	-	-
05 Costa Grande	6	-	-	-	6	-	-	-
06 Costa chica	6	-	-	-	6	-	-	-
07 Acapulco	6	-	-	-	6	1	-	-
<b>Institución</b>								
SSA	6	-	-	-	6	1	-	-
IMSS ORD	6	-	-	-	6	-	-	-
ISSSTE	6	-	-	-	6	-	-	-
OTRAS	6	-	-	-	6	-	-	-
IMSS SOL	6	-	-	-	6	-	-	-
DIF	6	-	-	-	6	-	-	-
PEMEX	6	-	-	-	6	-	-	-
SEDENA	6	-	-	-	6	-	-	-
SEMAR	6	-	-	-	6	-	-	-

Padecimiento	Parotiditis Infecciosa CIE-10ª REV. B26			Síndrome de Rubéola Congénita CIE-10ª REV. P35.0				
	Sem	2017 Acum	2018 F M		Sem	2017 Acum	2018 F M	
<b>Jurisdicción</b>	6	-	-	-	6	-	-	-
01 Tierra Caliente	6	2	1		6	-	-	-
02 Norte	6	1			6	-	-	-
03 Centro	6			2	6	-	-	-
04 Montaña	6	-	-	-	6	-	-	-
05 Costa Grande	6	-	-	-	6	-	-	-
06 Costa chica	6	1	1	2	6	-	-	-
07 Acapulco	6	5		3	6	-	-	-
<b>Institución</b>								
SSA	6	3	1	3	6	-	-	-
IMSS ORD	6	4	-	4	6	-	-	-
ISSSTE	6	-	-	-	6	-	-	-
OTRAS	6	-	-	-	6	-	-	-
IMSS SOL	6	-	1	-	6	-	-	-
DIF	6	-	-	-	6	-	-	-
PEMEX	6	-	-	-	6	-	-	-
SEDENA	6	-	-	-	6	-	-	-
SEMAR	6	2	-	-	6	-	-	-



Padecimiento	Cólera CIE-10ª REV. A00				Fiebre Tifoidea CIE-10ª REV. A01.0			
	Sem	2017	2018		Sem	2017	2018	
		Acum	F	M		Acum	F	M
<b>Jurisdicción</b>	6	-	-	-	6	-	-	-
01 Tierra Caliente	6	-	-	-	6	39	8	2
02 Norte	6	-	-	-	6	9	3	
03 Centro	6	-	-	-	6	32	10	4
04 Montaña	6	-	-	-	6	24	4	5
05 Costa Grande	6	-	-	-	6	2	9	2
06 Costa chica	6	-	-	-	6	51	20	13
07 Acapulco	6	-	-	-	6	18	6	5
<b>Institución</b>								
SSA	6	-	-	-	6	124	35	21
IMSS ORD	6	-	-	-	6		7	2
ISSSTE	6	-	-	-	6	18	7	2
OTRAS	6	-	-	-	6	31	7	6
IMSS SOL	6	-	-	-	6	2	2	
DIF	6	-	-	-	6	-	-	-
PEMEX	6	-	-	-	6	-	-	-
SEDENA	6	-	-	-	6	-	-	-
SEMAR	6	-	-	-	6	-	2	

Padecimiento	Otras Salmonelosis CIE-10ª REV. A02				Shigelosis CIE-10ª REV. A03			
	Sem	2017	2018		Sem	2017	2018	
		Acum	F	M		Acum	F	M
<b>Jurisdicción</b>	6	-	-	-	6	-	-	-
01 Tierra Caliente	6	18	17	11	6	8		1
02 Norte	6	10	11	3	6		1	
03 Centro	6	51	14	8	6	11	4	
04 Montaña	6	7	1		6	11		2
05 Costa Grande	6	61	50	14	6	10	4	1
06 Costa chica	6	18	16	7	6	27	6	2
07 Acapulco	6	38	24	9	6	15	4	5
<b>Institución</b>								
SSA	6	115	68	18	6	80	15	9
IMSS ORD	6	39	24	4	6	1	1	
ISSSTE	6	37	27	17	6	1	1	
OTRAS	6	1	7	6	6	-	-	-
IMSS SOL	6	1	1		6	-	2	2
DIF	6	-	-	-	6	-	-	-
PEMEX	6	-	-	-	6	-	-	-
SEDENA	6	-	-	1	6	-	-	-
SEMAR	6	10	6	6	6	-	-	-







Padecimiento
<b>Jurisdicción</b>
01 Tierra Caliente
02 Norte
03 Centro
04 Montaña
05 Costa Grande
06 Costa chica
07 Acapulco
<b>Institución</b>
SSA
IMSS ORD
ISSSTE
OTRAS
IMSS SOL
DIF
PEMEX
SEDENA
SEMAR

Otras Infecciones Intestinales debidas a Protozoarios CIE-10ª			
Sem	2017	2018	
	Acum	F	M
6	-	-	-
6	74	24	10
6			
6	59	45	50
6	19	13	6
6	3	10	7
6	22	29	14
6	77	50	30
6	170	110	63
6		1	
6	76	18	13
6	4	32	34
6	4	10	7
6	-	-	-
6	-	-	-
6	-	-	-
6	-	-	-

Giardiasis CIE-10ª REV. A07.1			
Sem	2017	2018	
	Acum	F	M
6	-	-	-
6	2	1	
6	4		1
6	3	6	5
6	4	2	1
6	14	5	3
6	9	2	3
6	22	6	8
6	50	20	17
6	-	-	1
6	1	-	-
6	4	2	2
6	-	-	-
6	-	-	-
6	-	-	-
6	-	-	-
6	3	-	1

Padecimiento
<b>Jurisdicción</b>
01 Tierra Caliente
02 Norte
03 Centro
04 Montaña
05 Costa Grande
06 Costa chica
07 Acapulco
<b>Institución</b>
SSA
IMSS ORD
ISSSTE
OTRAS
IMSS SOL
DIF
PEMEX
SEDENA
SEMAR

Otras Helmintiasis CIE-10ª REV. B65-B67, B70-B76, B78, B79,			
Sem	2017	2018	
	Acum	F	M
6	-	-	-
6	12	5	3
6	70	15	18
6	110	26	30
6		1	
6	111	39	18
6	30	27	24
6	702	457	321
6	24	9	8
6	949	539	389
6	29	4	2
6	4	2	
6	-	-	-
6	-	-	-
6	-	-	-
6	-	-	-
6	29	16	15

Ascariasis CIE-10ª REV. B77			
Sem	2017	2018	
	Acum	F	M
6	-	-	-
6	9	9	5
6	6	3	
6	53	19	22
6	76	18	9
6	128	43	47
6	214	83	68
6	212	131	116
6	493	255	225
6	3		
6	184	33	35
6	10		
6	7	17	7
6	-	-	-
6	-	-	-
6	-	-	-
6	-	-	-
6	1	1	-



Padecimiento	Enterobiasis CIE-10ª REV. B80				Enfermedades Infecciosas Intestinales CIE-10ª REV. A01-			
	Sem	2017	2018		Sem	2017	2018	
		Acum	F	M		Acum	F	M
<b>Jurisdicción</b>								
01 Tierra Caliente	6	-	-	-	6	-	-	-
02 Norte	6	2		1	6	-	-	-
03 Centro	6		2		6	-	-	-
04 Montaña	6	15	1	3	6	-	-	-
05 Costa Grande	6		2	2	6	-	-	-
06 Costa chica	6	13	1		6	-	-	-
07 Acapulco	6	12	15	5	6	-	-	-
<b>Institución</b>								
SSA	6	18	8	6	6	-	-	-
IMSS ORD	6	38	22	9	6	-	-	-
ISSSTE	6	13	4	5	6	-	-	-
OTRAS	6	1	2	3	6	-	-	-
IMSS SOL	6	8	1		6	-	-	-
DIF	6	-	-	-	6	-	-	-
PEMEX	6	-	-	-	6	-	-	-
SEDENA	6	-	-	-	6	-	-	-
SEMAR	6	-	-	-	6	-	-	-



Padecimiento	Faringitis y Amigdalitis Estreptocócicas CIE-10ª REV.				Infecciones Respiratorias Agudas CIE-10ª REV. J00-J06, J20, J21			
	Sem	2017 Acum	2018 F M		Sem	2017 Acum	2018 F M	
<b>Jurisdicción</b>	6	-	-	-	6	-	-	-
01 Tierra Caliente	6	998	543	437	6	6331	2893	2054
02 Norte	6	10	42	30	6	14788	7873	5791
03 Centro	6	905	478	352	6	13225	7579	5620
04 Montaña	6	62	29	26	6	6783	4683	3222
05 Costa Grande	6	121	19	13	6	11848	5066	3539
06 Costa chica	6		28	10	6	7282	3990	2932
07 Acapulco	6	636	654	452	6	21664	12264	8384
<b>Institución</b>								
SSA	6	2001	1125	778	6	45240	23462	16812
IMSS ORD	6	30	10	9	6	20032	11150	7873
ISSSTE	6	201	198	175	6	9553	5044	3377
OTRAS	6	329	363	300	6	4860	2948	2425
IMSS SOL	6	146	97	58	6	1348	1006	612
DIF	6	-	-	-	6	-	-	-
PEMEX	6	-	-	-	6	-	-	-
SEDENA	6	24	-	-	6	276	409	218
SEMAR	6	1	-	-	6	612	329	225

Padecimiento	Neumonías y Bronconeumonías CIE-10ª REV. J12-J18 excepto				Otitis Media Aguda CIE-10ª REV. H65.0-H65.1			
	Sem	2017 Acum	2018 F M		Sem	2017 Acum	2018 F M	
<b>Jurisdicción</b>	6	-	-	-	6	-	-	-
01 Tierra Caliente	6	20	4	9	6	179	71	46
02 Norte	6	15	2	1	6	266	170	65
03 Centro	6	74	21	19	6	349	217	136
04 Montaña	6	17	22	11	6	136	86	70
05 Costa Grande	6	41	45	34	6	536	212	144
06 Costa chica	6	26	16	5	6	255	134	110
07 Acapulco	6	74	41	26	6	293	147	95
<b>Institución</b>								
SSA	6	216	105	66	6	1432	720	459
IMSS ORD	6	11	5	4	6	4	3	1
ISSSTE	6	2	7	2	6	212	113	66
OTRAS	6	14	33	27	6	288	139	114
IMSS SOL	6	6		3	6	48	36	21
DIF	6	-	-	-	6	-	-	-
PEMEX	6	-	-	-	6	-	-	-
SEDENA	6	5	-	-	6	15	9	4
SEMAR	6	13	1	3	6	15	17	1



Padecimiento	Tuberculosis Respiratoria CIE-10ª REV. A15-A16			
	Sem	2017 Acum	2018 F M	
<b>Jurisdicción</b>				
01 Tierra Caliente	6	3		
02 Norte	6	10	2	6
03 Centro	6	14	3	12
04 Montaña	6	3		1
05 Costa Grande	6	14		2
06 Costa chica	6	25	6	7
07 Acapulco	6	57	29	36
<b>Institución</b>				
SSA	6	95	29	49
IMSS ORD	6	26	6	9
ISSSTE	6	4	4	4
OTRAS	6	-	1	-
IMSS SOL	6	-	-	-
DIF	6	-	-	-
PEMEX	6	-	-	-
SEDENA	6	1	-	-
SEMAR	6	-	-	2



Padecimiento	Sífilis Congénita CIE-10ª REV. A50			Sífilis Adquirida CIE-10ª REV. A51-A53					
	Sem	2017 Acum	2018 F M		Sem	2017 Acum	2018 F M		
<b>Jurisdicción</b>	6	-	-	-	6	-	-	-	
01 Tierra Caliente	6	-	-	-	6	-	-	-	
02 Norte	6	-	-	-	6	-	-	1	
03 Centro	6	-	-	-	6	-	-	-	
04 Montaña	6	1	-	-	6	3	-	-	
05 Costa Grande	6	-	-	-	6	-	-	-	
06 Costa chica	6	-	-	-	6	-	2	-	
07 Acapulco	6	-	-	-	6	5	3	1	
<b>Institución</b>									
SSA	6	1	-	-	6	4	5	1	
IMSS ORD	6	-	-	-	6	4	-	-	
ISSSTE	6	-	-	-	6	-	-	1	
OTRAS	6	-	-	-	6	-	-	-	
IMSS SOL	6	-	-	-	6	-	-	-	
DIF	6	-	-	-	6	-	-	-	
PEMEX	6	-	-	-	6	-	-	-	
SEDENA	6	-	-	-	6	-	-	-	
SEMAR	6	-	-	-	6	-	-	-	

Padecimiento	Infección Gonocócica del tracto Genitourinario CIE-10ª REV.			Linfogranuloma Venéreo por Clamidas CIE-10ª REV. A55					
	Sem	2017 Acum	2018 F M		Sem	2017 Acum	2018 F M		
<b>Jurisdicción</b>	6	-	-	-	6	-	-	-	
01 Tierra Caliente	6	-	-	-	6	-	-	-	
02 Norte	6	1			6	-	-	-	
03 Centro	6	2			6	-	-	-	
04 Montaña	6	3			6	-	-	-	
05 Costa Grande	6		3		6	1	-	-	
06 Costa chica	6	1	1		6	-	-	-	
07 Acapulco	6	9		1	6	1	-	-	
<b>Institución</b>									
SSA	6	11	4	-	6	2	-	-	
IMSS ORD	6	5	-	1	6	-	-	-	
ISSSTE	6	-	-	-	6	-	-	-	
OTRAS	6	-	-	-	6	-	-	-	
IMSS SOL	6	-	-	-	6	-	-	-	
DIF	6	-	-	-	6	-	-	-	
PEMEX	6	-	-	-	6	-	-	-	
SEDENA	6	-	-	-	6	-	-	-	
SEMAR	6	-	-	-	6	-	-	-	



Padecimiento	Chancro Blando CIE-10ª REV. A57				Tricomoniasis Urogenital CIE-10ª REV. A59.0			
	Sem	2017	2018		Sem	2017	2018	
		Acum	F	M		Acum	F	M
<b>Jurisdicción</b>	6	-	-	-	6	-	-	-
01 Tierra Caliente	6	2	-	-	6	7	9	1
02 Norte	6	1	-	-	6	11	14	
03 Centro	6	-	-	-	6	20	10	
04 Montaña	6	-	-	-	6	5	10	
05 Costa Grande	6	1	-	-	6	26	24	1
06 Costa chica	6	-	-	-	6	28	73	
07 Acapulco	6	3	-	-	6	33	23	
<b>Institución</b>								
SSA	6	2	-	-	6	114	155	1
IMSS ORD	6	5	-	-	6	11	5	1
ISSSTE	6	-	-	-	6	2	-	-
OTRAS	6	-	-	-	6	-	3	-
IMSS SOL	6	-	-	-	6	-	-	-
DIF	6	-	-	-	6	-	-	-
PEMEX	6	-	-	-	6	-	-	-
SEDENA	6	-	-	-	6	-	-	-
SEMAR	6	-	-	-	6	3	-	-

Padecimiento	Herpes Genital CIE-10ª REV. A60.0				Vulvovaginitis CIE-10ª REV. N76			
	Sem	2017	2018		Sem	2017	2018	
		Acum	F	M		Acum	F	M
<b>Jurisdicción</b>	6	-	-	-	6	-	-	-
01 Tierra Caliente	6	1			6	167	105	-
02 Norte	6	1		3	6	275	277	-
03 Centro	6	7			6	322	294	-
04 Montaña	6	2			6	178	152	-
05 Costa Grande	6	9	4	2	6	217	258	-
06 Costa chica	6	4	7	2	6	217	163	-
07 Acapulco	6	30	5	5	6	327	378	-
<b>Institución</b>								
SSA	6	34	9	3	6	1191	1083	-
IMSS ORD	6	20	7	7	6	255	279	-
ISSSTE	6			2	6	73	64	-
OTRAS	6	-	-	-	6	98	93	-
IMSS SOL	6	-	-	-	6	76	98	-
DIF	6	-	-	-	6	-	-	-
PEMEX	6	-	-	-	6	-	-	-
SEDENA	6	-	-	-	6	-	-	-
SEMAR	6	-	-	-	6	10	10	-





Padecimiento	Tifo Epidémico CIE-10ª REV. A75.0			Tifo Murino CIE-10ª REV. A75.2				
	Sem	2017 Acum	2018 F M		Sem	2017 Acum	2018 F M	
<b>Jurisdicción</b>								
01 Tierra Caliente	6	-	-	-	6	-	-	-
02 Norte	6	-	-	-	6	-	-	-
03 Centro	6	-	-	-	6	-	-	-
04 Montaña	6	-	-	-	6	-	-	-
05 Costa Grande	6	-	-	-	6	-	-	-
06 Costa chica	6	-	-	-	6	-	-	-
07 Acapulco	6	-	-	-	6	-	-	-
<b>Institución</b>								
SSA	6	-	-	-	6	-	-	-
IMSS ORD	6	-	-	-	6	-	-	-
ISSSTE	6	-	-	-	6	-	-	-
OTRAS	6	-	-	-	6	-	-	-
IMSS SOL	6	-	-	-	6	-	-	-
DIF	6	-	-	-	6	-	-	-
PEMEX	6	-	-	-	6	-	-	-
SEDENA	6	-	-	-	6	-	-	-
SEMAR	6	-	-	-	6	-	-	-

Padecimiento	Otras Rickettsiosis CIE-10ª REV. A79			Fiebre Manchada CIE-10ª REV. A77.0				
	Sem	2017 Acum	2018 F M		Sem	2017 Acum	2018 F M	
<b>Jurisdicción</b>								
01 Tierra Caliente	6	-	-	-	6	-	-	-
02 Norte	6	-	-	-	6	-	-	-
03 Centro	6	-	-	-	6	-	-	-
04 Montaña	6	-	-	-	6	-	-	-
05 Costa Grande	6	-	-	-	6	-	-	-
06 Costa chica	6	-	-	-	6	-	-	-
07 Acapulco	6	1	-	1	6	-	-	-
<b>Institución</b>								
SSA	6	-	-	1	6	-	-	-
IMSS ORD	6	1	-	-	6	-	-	-
ISSSTE	6	-	-	-	6	-	-	-
OTRAS	6	-	-	-	6	-	-	-
IMSS SOL	6	-	-	-	6	-	-	-
DIF	6	-	-	-	6	-	-	-
PEMEX	6	-	-	-	6	-	-	-
SEDENA	6	-	-	-	6	-	-	-
SEMAR	6	-	-	-	6	-	-	-





Padecimiento	Dengue no Grave CIE-10ª REV. A90				Dengue con Signos de Alarma CIE-10ª REV. S/C			
	Sem	2017 Acum	2018 F M		Sem	2017 Acum	2018 F M	
<b>Jurisdicción</b>	6	-	-	-	6	-	-	-
01 Tierra Caliente	6			3	6	-	-	-
02 Norte	6	25	4	9	6	5	-	1
03 Centro	6	23	4	10	6	12	-	-
04 Montaña	6	2			6	-	-	-
05 Costa Grande	6	17	2	3	6	-	-	-
06 Costa chica	6	2			6	3	-	-
07 Acapulco	6	17	62	49	6	1	-	1
<b>Institución</b>								
SSA	6	74	7	16	6	20	-	2
IMSS ORD	6	5	62	56	6	1	-	-
ISSSTE	6	6	3	2	6	-	-	-
OTRAS	6	1	-	-	6	-	-	-
IMSS SOL	6	-	-	-	6	-	-	-
DIF	6	-	-	-	6	-	-	-
PEMEX	6	-	-	-	6	-	-	-
SEDENA	6	-	-	-	6	-	-	-
SEMAR	6	-	-	-	6	-	-	-

Padecimiento	Dengue Grave CIE-10ª REV. A91				Enfermedad por Virus Chikungunya CIE-10ª REV. A92.0			
	Sem	2017 Acum	2018 F M		Sem	2017 Acum	2018 F M	
<b>Jurisdicción</b>	6	-	-	-	6	-	-	-
01 Tierra Caliente	6	5	-	-	6	1		
02 Norte	6	2	-	-	6	2	1	
03 Centro	6	2	1	-	6		1	1
04 Montaña	6	-	-	-	6	-	-	-
05 Costa Grande	6	2	-	-	6	-	-	-
06 Costa chica	6	3	-	-	6	-	-	-
07 Acapulco	6	8	-	-	6	-	1	3
<b>Institución</b>								
SSA	6	16	1	-	6	2	1	-
IMSS ORD	6	5	-	-	6	1	2	4
ISSSTE	6	1	-	-	6	-	-	-
OTRAS	6	-	-	-	6	-	-	-
IMSS SOL	6	-	-	-	6	-	-	-
DIF	6	-	-	-	6	-	-	-
PEMEX	6	-	-	-	6	-	-	-
SEDENA	6	-	-	-	6	-	-	-
SEMAR	6	-	-	-	6	-	-	-



Padecimiento	Fiebre del Oeste del Nilo CIE-10 <sup>a</sup> REV. A92.3			Infección por Virus Zika CIE-10 <sup>a</sup> REV. U06.9					
	Sem	2017 Acum	2018 F M		Sem	2017 Acum	2018 F M		
<b>Jurisdicción</b>	6	-	-	-	6	-	-	-	
01 Tierra Caliente	6	-	-	-	6	23			
02 Norte	6	-	-	-	6	19	1	1	
03 Centro	6	-	-	-	6	14	1		
04 Montaña	6	-	-	-	6	-	-	-	
05 Costa Grande	6	-	-	-	6	6	-	1	
06 Costa chica	6	-	-	-	6	-	-	-	
07 Acapulco	6	-	-	-	6	6		3	
<b>Institución</b>									
SSA	6	-	-	-	6	60	2		
IMSS ORD	6	-	-	-	6	3		5	
ISSSTE	6	-	-	-	6	2			
OTRAS	6	-	-	-	6	-	-	-	
IMSS SOL	6	-	-	-	6	3	-	-	
DIF	6	-	-	-	6	-	-	-	
PEMEX	6	-	-	-	6	-	-	-	
SEDENA	6	-	-	-	6	-	-	-	
SEMAR	6	-	-	-	6	-	-	-	

Padecimiento	Paludismo por P. falciparum CIE-10 <sup>a</sup> REV. B50			Paludismo por P. vivax CIE-10 <sup>a</sup> REV. B51					
	Sem	2017 Acum	2018 F M		Sem	2017 Acum	2018 F M		
<b>Jurisdicción</b>	6	-	-	-	6	-	-	-	
01 Tierra Caliente	6	-	-	-	6	-	-	-	
02 Norte	6	-	-	-	6	-	-	-	
03 Centro	6	-	-	-	6	-	-	-	
04 Montaña	6	-	-	-	6	-	-	-	
05 Costa Grande	6	-	-	-	6	-	-	-	
06 Costa chica	6	-	-	-	6	-	-	-	
07 Acapulco	6	-	-	-	6	-	-	-	
<b>Institución</b>									
SSA	6	-	-	-	6	-	-	-	
IMSS ORD	6	-	-	-	6	-	-	-	
ISSSTE	6	-	-	-	6	-	-	-	
OTRAS	6	-	-	-	6	-	-	-	
IMSS SOL	6	-	-	-	6	-	-	-	
DIF	6	-	-	-	6	-	-	-	
PEMEX	6	-	-	-	6	-	-	-	
SEDENA	6	-	-	-	6	-	-	-	
SEMAR	6	-	-	-	6	-	-	-	



Padecimiento	Brucelosis CIE-10ª REV. A23				Leptospirosis CIE-10ª REV. A27			
	Sem	2017	2018		Sem	2017	2018	
		Acum	F	M		Acum	F	M
<b>Jurisdicción</b>	6	-	-	-	6	-	-	-
01 Tierra Caliente	6	-	1	-	6	-	-	-
02 Norte	6	-	-	-	6	-	-	-
03 Centro	6	2	-	-	6	-	-	-
04 Montaña	6	-	-	-	6	-	-	-
05 Costa Grande	6	-	-	-	6	-	-	-
06 Costa chica	6	-	-	-	6	-	-	-
07 Acapulco	6	-	-	-	6	1	-	2
<b>Institución</b>								
SSA	6	-	-	-	6	1	-	2
IMSS ORD	6	1	1	-	6	-	-	-
ISSSTE	6	1	-	-	6	-	-	-
OTRAS	6	-	-	-	6	-	-	-
IMSS SOL	6	-	-	-	6	-	-	-
DIF	6	-	-	-	6	-	-	-
PEMEX	6	-	-	-	6	-	-	-
SEDENA	6	-	-	-	6	-	-	-
SEMAR	6	-	-	-	6	-	-	-

Padecimiento	Rabia CIE-10ª REV. A82				Teniasis CIE-10ª REV. B68			
	Sem	2017	2018		Sem	2017	2018	
		Acum	F	M		Acum	F	M
<b>Jurisdicción</b>	6	-	-	-	6	-	-	-
01 Tierra Caliente	6	-	-	-	6	-	-	-
02 Norte	6	-	-	-	6	-	-	-
03 Centro	6	-	-	-	6	-	-	-
04 Montaña	6	-	-	-	6	-	-	-
05 Costa Grande	6	-	-	-	6	-	-	-
06 Costa chica	6	-	-	-	6	-	-	-
07 Acapulco	6	-	-	-	6	-	1	-
<b>Institución</b>								
SSA	6	-	-	-	6	-	-	-
IMSS ORD	6	-	-	-	6	-	1	-
ISSSTE	6	-	-	-	6	-	-	-
OTRAS	6	-	-	-	6	-	-	-
IMSS SOL	6	-	-	-	6	-	-	-
DIF	6	-	-	-	6	-	-	-
PEMEX	6	-	-	-	6	-	-	-
SEDENA	6	-	-	-	6	-	-	-
SEMAR	6	-	-	-	6	-	-	-



Padecimiento	Cisticercosis CIE-10ª REV. B69				Triquinosis CIE-10ª REV. B75			
	Sem	2017	2018		Sem	2017	2018	
		Acum	F	M		Acum	F	M
<b>Jurisdicción</b>								
01 Tierra Caliente	6	-	-	-	6	-	-	-
02 Norte	6	-	-	-	6	-	-	-
03 Centro	6	-	-	-	6	-	-	-
04 Montaña	6	-	-	-	6	-	-	-
05 Costa Grande	6	-	-	-	6	-	-	-
06 Costa chica	6	-	-	-	6	-	-	-
07 Acapulco	6	-	-	-	6	-	-	-
<b>Institución</b>								
SSA	6	-	-	-	6	-	-	-
IMSS ORD	6	-	-	-	6	-	-	-
ISSSTE	6	-	-	-	6	-	-	-
OTRAS	6	-	-	-	6	-	-	-
IMSS SOL	6	-	-	-	6	-	-	-
DIF	6	-	-	-	6	-	-	-
PEMEX	6	-	-	-	6	-	-	-
SEDENA	6	-	-	-	6	-	-	-
SEMAR	6	-	-	-	6	-	-	-



Padecimiento	Erisipela CIE-10ª REV. A46				Escarlatina CIE-10ª REV. A38			
	Sem	2017	2018		Sem	2017	2018	
		Acum	F	M		Acum	F	M
<b>Jurisdicción</b>								
01 Tierra Caliente	6	-	-	-	6	-	-	-
02 Norte	6	9			6	1	-	-
03 Centro	6			1	6	2	-	-
04 Montaña	6	1	1	1	6	-	-	-
05 Costa Grande	6		1		6	-	-	-
06 Costa chica	6	2	4	5	6	-	-	-
07 Acapulco	6	4	2	2	6	-	1	-
<b>Institución</b>								
SSA	6	22	15	20	6	2	2	-
IMSS ORD	6	17	6	3	6	2	1	-
ISSSTE	6	21	15	25	6	-	-	-
OTRAS	6	-	-	-	6	-	-	-
IMSS SOL	6	-	1	-	6	1	-	
DIF	6	-	-	1	6	-	-	-
PEMEX	6	-	-	-	6	-	-	-
SEDENA	6	-	-	-	6	-	-	-
SEMAR	6	-	1	-	6	-	-	-
	6	-	-	-	6	-	-	-



Padecimiento	Efectos del calor y la luz (T67, X30)			Enfermedad Febril Exantemática CIE-10ª REV. U97				
	Sem	2017 Acum	2018 F M		Sem	2017 Acum	2018 F M	
<b>Jurisdicción</b>								
01 Tierra Caliente	6	-	-	-	6	-	-	-
02 Norte	6	-	-	-	6	2	-	-
03 Centro	6	-	-	-	6	3	2	-
04 Montaña	6	-	-	6	6	-	-	-
05 Costa Grande	6	-	1	-	6	-	-	-
06 Costa chica	6	-	-	-	6	-	-	-
07 Acapulco	6	-	-	2	6	-	-	-
<b>Institución</b>								
SSA	6	-	-	6	6	4	2	-
IMSS ORD	6	-	-	1	6	1	-	-
ISSSTE	6	-	-	-	6	-	-	-
OTRAS	6	-	-	1	6	-	-	-
IMSS SOL	6	-	1	-	6	-	-	-
DIF	6	-	-	-	6	-	-	-
PEMEX	6	-	-	-	6	-	-	-
SEDENA	6	-	-	-	6	-	-	-
SEMAR	6	-	-	-	6	-	-	-

Padecimiento	Infección de Vías Urinarias CIE-10ª REV. N30, N34, N39.0			Parálisis Flácida Aguda (menores de 15 años) CIE-10ª REV. U98				
	Sem	2017 Acum	2018 F M		Sem	2017 Acum	2018 F M	
<b>Jurisdicción</b>								
01 Tierra Caliente	6	-	-	-	6	-	-	-
02 Norte	6	673	404	102	6	-	-	-
03 Centro	6	1780	1245	289	6	-	-	-
04 Montaña	6	1637	1176	326	6	2	1	-
05 Costa Grande	6	647	570	111	6	-	-	-
06 Costa chica	6	1793	1035	279	6	-	-	-
07 Acapulco	6	1094	885	179	6	-	-	-
	6	3048	2287	677	6	2	-	-
<b>Institución</b>								
SSA	6	5992	4468	854	6	2	1	-
IMSS ORD	6	2672	1849	616	6	2	-	-
ISSSTE	6	1121	680	277	6	-	-	-
OTRAS	6	389	277	130	6	-	-	-
IMSS SOL	6	309	199	43	6	-	-	-
DIF	6	-	-	-	6	-	-	-
PEMEX	6	-	-	-	6	-	-	-
SEDENA	6	71	34	10	6	-	-	-
SEMAR	6	118	95	33	6	-	-	-



Padecimiento	Síndrome Coqueluchoide CIE-10ª REV. U99				Síndrome Meníngeo CIE-10ª REV. G00-G03 excepto G00.0 y			
	Sem	2017 Acum	2018 F M		Sem	2017 Acum	2018 F M	
<b>Jurisdicción</b>								
01 Tierra Caliente	6	-	-	-	6	-	-	-
02 Norte	6	8	-	-	6	-	-	-
03 Centro	6	1	-	-	6	1	1	-
04 Montaña	6	-	-	-	6	-	-	-
05 Costa Grande	6	-	-	-	6	-	-	-
06 Costa chica	6	1	-	-	6	-	-	-
07 Acapulco	6	1	-	-	6	-	-	-
<b>Institución</b>								
SSA	6	9	-	-	6	1	1	-
IMSS ORD	6	2	-	-	6	-	-	-
ISSSTE	6	-	-	-	6	-	-	-
OTRAS	6	-	-	-	6	-	-	-
IMSS SOL	6	-	-	-	6	-	-	-
DIF	6	-	-	-	6	-	-	-
PEMEX	6	-	-	-	6	-	-	-
SEDENA	6	-	-	-	6	-	-	-
SEMAR	6	-	-	-	6	-	-	-

Padecimiento	Tripanosomiasis Americana (enfermedad de Chagas) Aguda				Mal del Pinto CIE-10ª REV. A67			
	Sem	2017 Acum	2018 F M		Sem	2017 Acum	2018 F M	
<b>Jurisdicción</b>								
01 Tierra Caliente	6	-	-	-	6	-	-	-
02 Norte	6	-	-	-	6	-	-	-
03 Centro	6	1	-	-	6	-	-	-
04 Montaña	6	2	-	-	6	-	-	-
05 Costa Grande	6	-	-	-	6	-	-	-
06 Costa chica	6	-	-	-	6	-	-	-
07 Acapulco	6	1	-	-	6	-	-	-
<b>Institución</b>								
SSA	6	4	-	-	6	-	-	-
IMSS ORD	6	-	-	-	6	-	-	-
ISSSTE	6	-	-	-	6	-	-	-
OTRAS	6	-	-	-	6	-	-	-
IMSS SOL	6	-	-	-	6	-	-	-
DIF	6	-	-	-	6	-	-	-
PEMEX	6	-	-	-	6	-	-	-
SEDENA	6	-	-	-	6	-	-	-
SEMAR	6	-	-	-	6	-	-	-



Padecimiento	Lepra CIE-10ª REV. A30				Tuberculosis Otras Formas CIE-10ª REV. A17.1, A17.8, A17.9,			
	Sem	2017 Acum	2018 F M		Sem	2017 Acum	2018 F M	
<b>Jurisdicción</b>								
01 Tierra Caliente	6	-	-	-	6	-	-	-
02 Norte	6	-	-	-	6	-	-	2
03 Centro	6	-	-	-	6	1	-	1
04 Montaña	6	-	-	-	6	-	-	-
05 Costa Grande	6	-	-	-	6	-	-	-
06 Costa chica	6	-	-	-	6	2	-	-
07 Acapulco	6	1	1	-	6	9	1	4
<b>Institución</b>								
SSA	6	-	1	-	6	7	1	6
IMSS ORD	6	1	-	-	6	4		1
ISSSTE	6	-	-	-	6	1		
OTRAS	6	-	-	-	6	-	-	-
IMSS SOL	6	-	-	-	6	-	-	-
DIF	6	-	-	-	6	-	-	-
PEMEX	6	-	-	-	6	-	-	-
SEDENA	6	-	-	-	6	-	-	-
SEMAR	6	-	-	-	6	-	-	-





Padecimiento	Bocio CIE-10ª REV. E01				Diabetes Mellitus Insulinodependiente (tipo I) CIE-			
	Sem	2017	2018		Sem	2017	2018	
		Acum	F	M		Acum	F	M
<b>Jurisdicción</b>	6	-	-	-	6	-	-	-
01 Tierra Caliente	6	1	1	-	6	2	-	-
02 Norte	6	-	-	-	6	-	-	-
03 Centro	6	6	-	-	6	2	2	2
04 Montaña	6	-	-	-	6	-	1	-
05 Costa Grande	6	-	-	-	6	-	-	-
06 Costa chica	6	1	-	1	6	-	-	-
07 Acapulco	6	12	2	-	6	1	1	-
<b>Institución</b>								
SSA	6	15	2	1	6	3	4	2
IMSS ORD	6	-	-	-	6	-	-	-
ISSSTE	6	-	-	-	6	2	-	-
OTRAS	6	5	-	-	6	-	-	-
IMSS SOL	6	-	1	-	6	-	-	-
DIF	6	-	-	-	6	-	-	-
PEMEX	6	-	-	-	6	-	-	-
SEDENA	6	-	-	-	6	-	-	-
SEMAR	6	-	-	-	6	-	-	-

Padecimiento	Diabetes Mellitus No Insulinodependiente (tipo II) CIE-				Intoxicación Aguda por Alcohol CIE-10ª REV.			
	Sem	2017	2018		Sem	2017	2018	
		Acum	F	M		Acum	F	M
<b>Jurisdicción</b>	6	-	-	-	6	-	-	-
01 Tierra Caliente	6	48	22	16	6	10		
02 Norte	6	188	85	51	6	9	6	21
03 Centro	6	402	139	60	6	28		3
04 Montaña	6	54	60	34	6	20	2	7
05 Costa Grande	6	92	58	29	6	7	1	3
06 Costa chica	6	30	22	8	6	3	2	2
07 Acapulco	6	505	323	215	6	13	3	11
<b>Institución</b>								
SSA	6	652	340	142	6	73	10	35
IMSS ORD	6	94	89	90	6	13	2	10
ISSSTE	6	423	212	137	6	1	2	2
OTRAS	6	73	20	12	6	1		
IMSS SOL	6	26	24	13	6	2	-	-
DIF	6				6	-	-	-
PEMEX	6				6	-	-	-
SEDENA	6	6	2	1	6	-	-	-
SEMAR	6	45	22	18	6	-	-	-



Padecimiento	Hipertensión Arterial CIE-10 <sup>a</sup> REV. I10-I15			
	Sem	2017 Acum	2018 F M	
<b>Jurisdicción</b>				
01 Tierra Caliente	6	-	-	-
02 Norte	6	72	26	17
03 Centro	6	165	61	47
04 Montaña	6	273	98	62
05 Costa Grande	6	47	81	35
06 Costa chica	6	151	76	31
07 Acapulco	6	20	20	5
<b>Institución</b>				
SSA	6	558	370	213
IMSS ORD	6	522	291	132
ISSSTE	6	142	100	88
OTRAS	6	459	267	157
IMSS SOL	6	56	17	7
DIF	6	34	19	6
PEMEX	6			
SEDENA	6	12	1	1
SEMAR	6	61	37	19



Padecimiento	Desnutrición Leve CIE-10 <sup>a</sup> REV. E44.1				Desnutrición Moderada CIE-10 <sup>a</sup> REV. E44.0			
	Sem	2017 Acum	2018 F M		Sem	2017 Acum	2018 F M	
<b>Jurisdicción</b>	6	-	-	-	6	-	-	-
01 Tierra Caliente	6	20	7	7	6	3	1	
02 Norte	6	40	25	22	6	2	2	1
03 Centro	6	106	26	22	6	40	2	7
04 Montaña	6	15	51	39	6	10	1	6
05 Costa Grande	6	32	12	9	6	4	1	2
06 Costa chica	6	45	12	25	6	3	1	1
07 Acapulco	6	213	98	109	6	11	12	9
<b>Institución</b>								
SSA	6	121	103	103	6	32	14	16
IMSS ORD	6	227	102	92	6	-	-	-
ISSSTE	6	30	5	18	6	1	-	-
OTRAS	6	44	6	1	6	28	1	-
IMSS SOL	6	27	13	14	6	5	4	10
DIF	6	-	-	-	6	-	-	-
PEMEX	6	-	-	-	6	-	-	-
SEDENA	6	18	2	3	6	4	-	-
SEMAR	6	4		2	6	3	1	-

Padecimiento	Desnutrición Severa CIE-10 <sup>a</sup> REV. E40-E43				Obesidad CIE-10 <sup>a</sup> REV.			
	Sem	2017 Acum	2018 F M		Sem	2017 Acum	2018 F M	
<b>Jurisdicción</b>	6	-	-	-	6	-	-	-
01 Tierra Caliente	6	1		1	6	54	10	9
02 Norte	6	1			6	271	121	70
03 Centro	6	29	1	1	6	231	86	60
04 Montaña	6	7	2	1	6	67	44	9
05 Costa Grande	6	2			6	189	85	47
06 Costa chica	6	4	4	3	6	35	36	16
07 Acapulco	6	7	7	4	6	789	512	289
<b>Institución</b>								
SSA	6	18	9	5	6	332	208	68
IMSS ORD	6	4	2	2	6	983	554	352
ISSSTE	6	1	-	-	6	75	47	23
OTRAS	6	24	-	-	6	92		1
IMSS SOL	6	3	3	3	6	154	85	56
DIF	6	-	-	-	6	-	-	-
PEMEX	6	-	-	-	6	-	-	-
SEDENA	6	-	-	-	6	-	-	-
SEMAR	6	1	-	-	6	-	-	-



Padecimiento	Anencefalia CIE-10ª REV. Q00				Encefalocele CIE-10ª REV. Q01			
	Sem	2017	2018		Sem	2017	2018	
		Acum	F	M		Acum	F	M
<b>Jurisdicción</b>	6	-	-	-	6	-	-	-
01 Tierra Caliente	6	-	-	-	6	-	-	-
02 Norte	6	-	-	-	6	-	-	-
03 Centro	6	1	1	-	6	-	-	-
04 Montaña	6	-	-	-	6	-	-	-
05 Costa Grande	6	-	-	-	6	-	-	-
06 Costa chica	6	-	-	-	6	-	-	2
07 Acapulco	6	-	-	-	6	-	-	-
<b>Institución</b>								
SSA	6	1	1	-	6	-	-	2
IMSS ORD	6	-	-	-	6	-	-	-
ISSSTE	6	-	-	-	6	-	-	-
OTRAS	6	-	-	-	6	-	-	-
IMSS SOL	6	-	-	-	6	-	-	-
DIF	6	-	-	-	6	-	-	-
PEMEX	6	-	-	-	6	-	-	-
SEDENA	6	-	-	-	6	-	-	-
SEMAR	6	-	-	-	6	-	-	-

Padecimiento	Microcefalia CIE-10ª REV. Q02				Espina Bífida CIE-10ª REV. Q05			
	Sem	2017	2018		Sem	2017	2018	
		Acum	F	M		Acum	F	M
<b>Jurisdicción</b>	6	-	-	-	6	-	-	-
01 Tierra Caliente	6	-	-	-	6	-	-	-
02 Norte	6	1	-	-	6	-	-	-
03 Centro	6	-	-	-	6	1	-	-
04 Montaña	6	-	-	-	6	-	-	-
05 Costa Grande	6	3	-	-	6	-	-	-
06 Costa chica	6	-	-	-	6	-	-	-
07 Acapulco	6	1	-	-	6	1	-	-
<b>Institución</b>								
SSA	6	4	-	-	6	2	-	-
IMSS ORD	6	-	-	-	6	-	-	-
ISSSTE	6	-	-	-	6	-	-	-
OTRAS	6	-	-	-	6	-	-	-
IMSS SOL	6	1	-	-	6	-	-	-
DIF	6	-	-	-	6	-	-	-
PEMEX	6	-	-	-	6	-	-	-
SEDENA	6	-	-	-	6	-	-	-
SEMAR	6	-	-	-	6	-	-	-



Padecimiento	Depresión CIE-10ª REV. F32				Enfermedad de Parkinson CIE-10ª REV. G20			
	Sem	2017 Acum	2018 F M		Sem	2017 Acum	2018 F M	
<b>Jurisdicción</b>	6	-	-	-	6	-	-	-
01 Tierra Caliente	6	18	9	4	6	-	-	-
02 Norte	6	11	13	4	6	2	1	
03 Centro	6	38	9	7	6	2		1
04 Montaña	6	17	22	1	6	2		
05 Costa Grande	6	6	3	1	6	4		1
06 Costa chica	6	17	16	6	6	1		1
07 Acapulco	6	50	44	18	6	14	4	2
<b>Institución</b>								
SSA	6	109	92	37	6	3	1	2
IMSS ORD	6	26	20	4	6	19	4	3
ISSSTE	6		1		6	1		
OTRAS	6	19	3		6	-	-	-
IMSS SOL	6	3			6	2	-	-
DIF	6	-	-	-	6	-	-	-
PEMEX	6	-	-	-	6	-	-	-
SEDENA	6	-	-	-	6	-	-	-
SEMAR	6	-	-	-	6	-	-	-

Padecimiento	Enfermedad de Alzheimer CIE-10ª REV. G30							
	Sem	2017 Acum	2018 F M		Sem	2017 Acum	2018 F M	
<b>Jurisdicción</b>	6	-	-	-	6	-	-	-
01 Tierra Caliente	6	-	-	-	6	-	-	-
02 Norte	6	-	-	-	6	-	-	-
03 Centro	6	2	-	-	6	-	-	-
04 Montaña	6	-	-	-	6	-	-	-
05 Costa Grande	6	-	-	-	6	-	-	-
06 Costa chica	6	1	-	-	6	-	-	-
07 Acapulco	6	3	1	1	6	-	-	-
<b>Institución</b>								
SSA	6	1	-	-	6	-	-	-
IMSS ORD	6	2	1	1	6	-	-	-
ISSSTE	6	1	-	-	6	-	-	-
OTRAS	6	2	-	-	6	-	-	-
IMSS SOL	6	-	-	-	6	-	-	-
DIF	6	-	-	-	6	-	-	-
PEMEX	6	-	-	-	6	-	-	-
SEDENA	6	-	-	-	6	-	-	-
SEMAR	6	-	-	-	6	-	-	-



Padecimiento	Accidente de Transporte en Vehículos con Motor CIE-10ª				Herida por Arma de Fuego y Punzocortante CIE-10ª REV. W32			
	Sem	2017 Acum	2018 F M		Sem	2017 Acum	2018 F M	
<b>Jurisdicción</b>	6	-	-	-	6	-	-	-
01 Tierra Caliente	6	9	1	1	6	8	1	5
02 Norte	6	7	16	22	6	5	2	4
03 Centro	6	15	14	14	6	51	5	24
04 Montaña	6	22	5	5	6	88	4	7
05 Costa Grande	6	45	2	8	6	30	5	27
06 Costa chica	6	1	3	6	6	32	5	20
07 Acapulco	6	-	-	-	6	12	7	6
<b>Institución</b>								
SSA	6	98	41	49	6	216	28	82
IMSS ORD	6			4	6	2		3
ISSSTE	6	1		1	6	4		2
OTRAS	6	-	-	-	6	-	-	-
IMSS SOL	6	-	-	-	6	4	1	5
DIF	6	-	-	-	6	-	-	-
PEMEX	6	-	-	-	6	-	-	-
SEDENA	6	-	-	2	6	-	-	1
SEMAR	6	-	-	-	6	-	-	-

Padecimiento	Mordedura por serpiente(X20)				Mordeduras por Otros Mamíferos CIE-10ª REV. W55			
	Sem	2017 Acum	2018 F M		Sem	2017 Acum	2018 F M	
<b>Jurisdicción</b>	6	-	-	-	6	-	-	-
01 Tierra Caliente	6	1	-	-	6	-	-	-
02 Norte	6	-	-	-	6	3		1
03 Centro	6	2	1		6	4	2	3
04 Montaña	6				6	2		
05 Costa Grande	6	3		1	6	5	3	3
06 Costa chica	6	1	1	4	6	1	3	1
07 Acapulco	6	4	1		6	17	9	
<b>Institución</b>								
SSA	6	11	3	4	6	18	3	3
IMSS ORD	6	-	-	1	6	10	7	-
ISSSTE	6	-	-	-	6	1	4	3
OTRAS	6	-	-	-	6	-	-	-
IMSS SOL	6	-	-	-	6	1	2	2
DIF	6	-	-	-	6	-	-	-
PEMEX	6	-	-	-	6	-	-	-
SEDENA	6	-	-	-	6	-	-	-
SEMAR	6	-	-	-	6	2	1	-



Padecimiento
<b>Jurisdicción</b>
01 Tierra Caliente
02 Norte
03 Centro
04 Montaña
05 Costa Grande
06 Costa chica
07 Acapulco
<b>Institución</b>
SSA
IMSS ORD
ISSSTE
OTRAS
IMSS SOL
DIF
PEMEX
SEDENA
SEMAR

Mordeduras por Perro CIE-10 <sup>a</sup> REV. W54			
Sem	2017	2018	
	Acum	F	M
6	-	-	-
6	14	3	4
6	30	11	16
6	63	25	23
6	24	12	19
6	31	13	13
6	25	13	22
6	107	60	44
6	193	71	95
6	76	40	31
6	11	19	12
6	4	1	
6	5	2	2
6	-	-	-
6	-	-	-
6	1	1	1
6	4	3	-

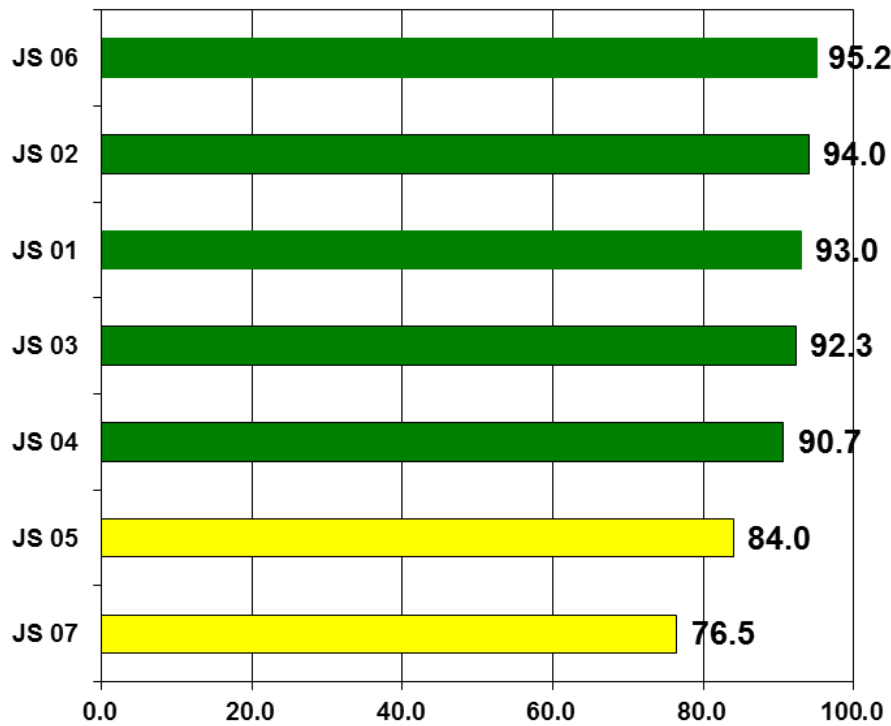
Peatón Lesionado en Accidente de Transporte CIE-10 <sup>a</sup> REV. V01-			
Sem	2017	2018	
	Acum	F	M
6	-	-	-
6	-	-	-
6	-	-	-
6	9	3	
6	3	1	
6	1	8	1
6	1	-	-
6	-	-	-
6	11	10	-
6	-	-	-
6	1	-	-
6	2	-	-
6	-	1	1
6	-	-	-
6	-	-	-
6	-	-	-
6	-	1	-

Padecimiento
<b>Jurisdicción</b>
01 Tierra Caliente
02 Norte
03 Centro
04 Montaña
05 Costa Grande
06 Costa chica
07 Acapulco
<b>Institución</b>
SSA
IMSS ORD
ISSSTE
OTRAS
IMSS SOL
DIF
PEMEX
SEDENA
SEMAR

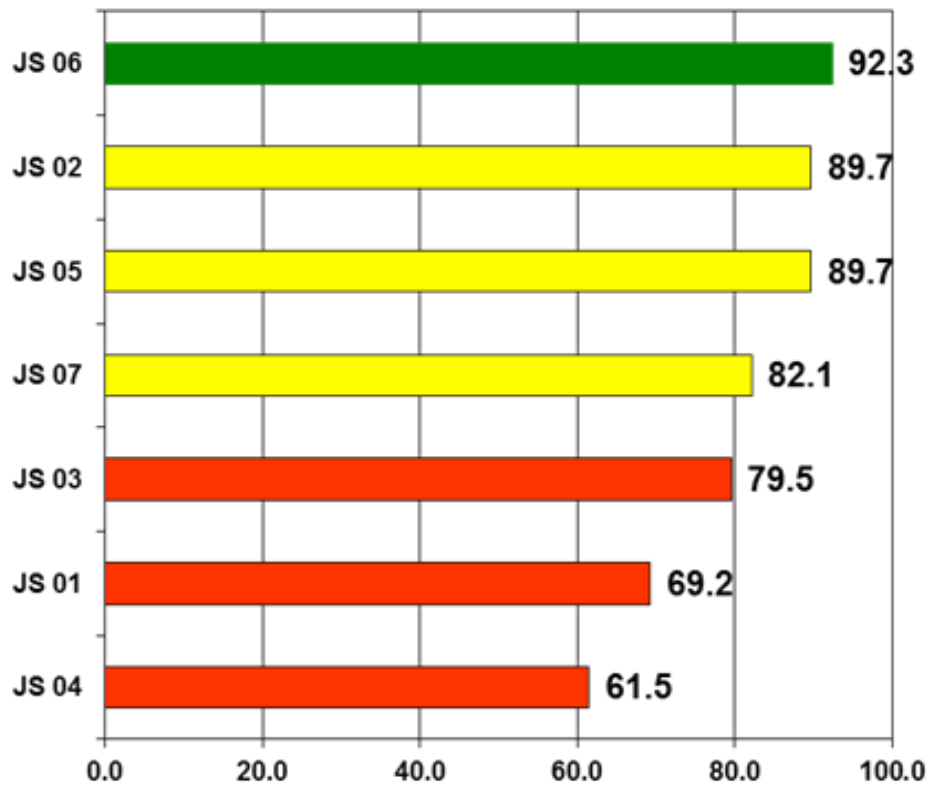
Violencia Intrafamiliar CIE-10 <sup>a</sup> REV. Y07.0-Y07.2			
Sem	2017	2018	
	Acum	F	M
6	-	-	-
6	71	42	
6	83	58	
6	239	142	5
6	81	49	
6	49	19	4
6	100	48	2
6	40	44	
6	662	401	11
6	1	-	-
6	-	-	-
6	-	-	-
6	-	-	-
6	-	-	-
6	-	-	-
6	-	1	-
6	-	-	-

SISTEMA UNICO AUTOMATIZADO DE VIGILANCIA EPIDEMIOLOGICA (SUAVE)  
ENERO - DICIEMBRE 2017

**COBERTURA 2017**



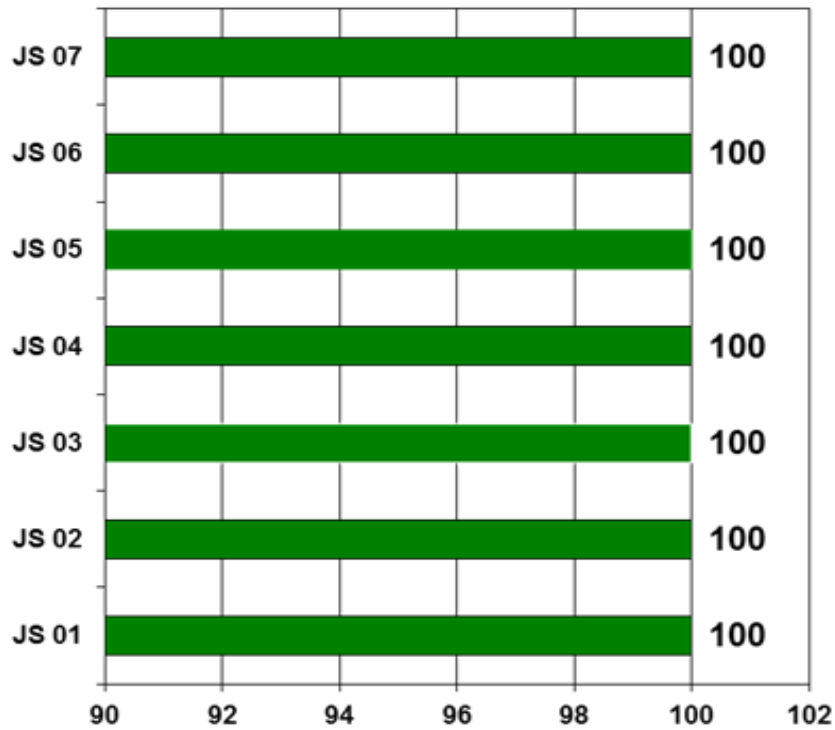
**CONSISTENCIA 2017**



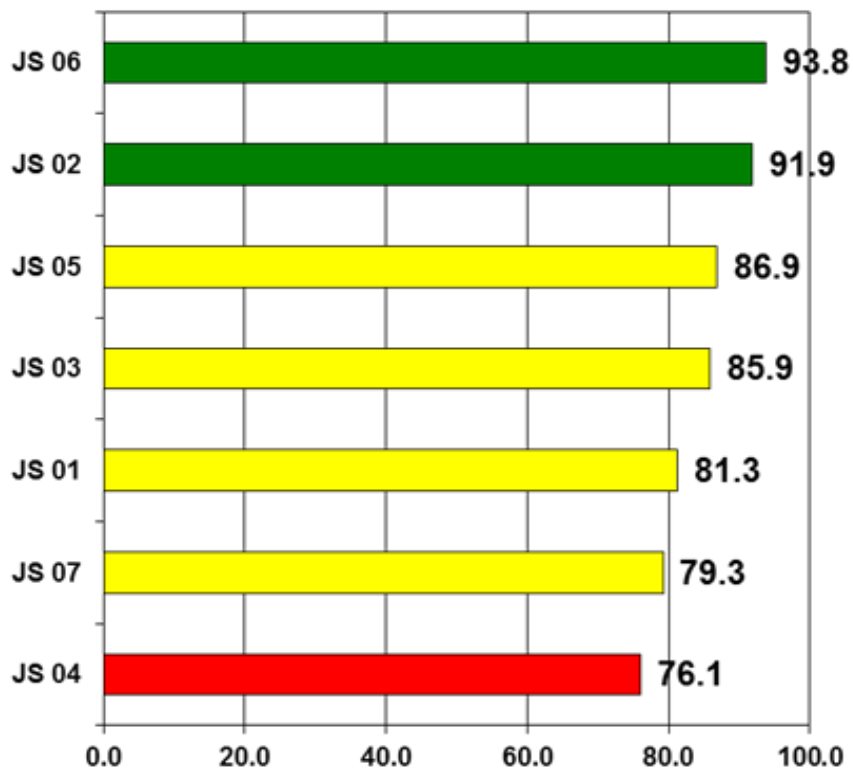


SISTEMA UNICO AUTOMATIZADO DE VIGILANCIA EPIDEMIOLOGICA (SUAVE)  
ENERO - DICIEMBRE 2017

**CUMPLIMIENTO 2017**



**CALIDAD 2017**





Secretario de Salud

**Dr. Armando Bibiano García**

Subsecretario de Prevención y Control de  
Enfermedades

**Dr. Rufino Silva Domínguez**

Director de Epidemiología y Medicina Preventiva

**Dr. Carlos Basilio Acosta**

Subdirector de Salud Pública

**Dra. Gloria García Martínez**

Jefa del Departamento de Epidemiología

**Dra. María Inés Olea Radilla**

Coordinadora Estatal de Vigilancia  
Epidemiológica

**Ing. Irma González Moncallo**

Responsable Estatal del SUAVE