

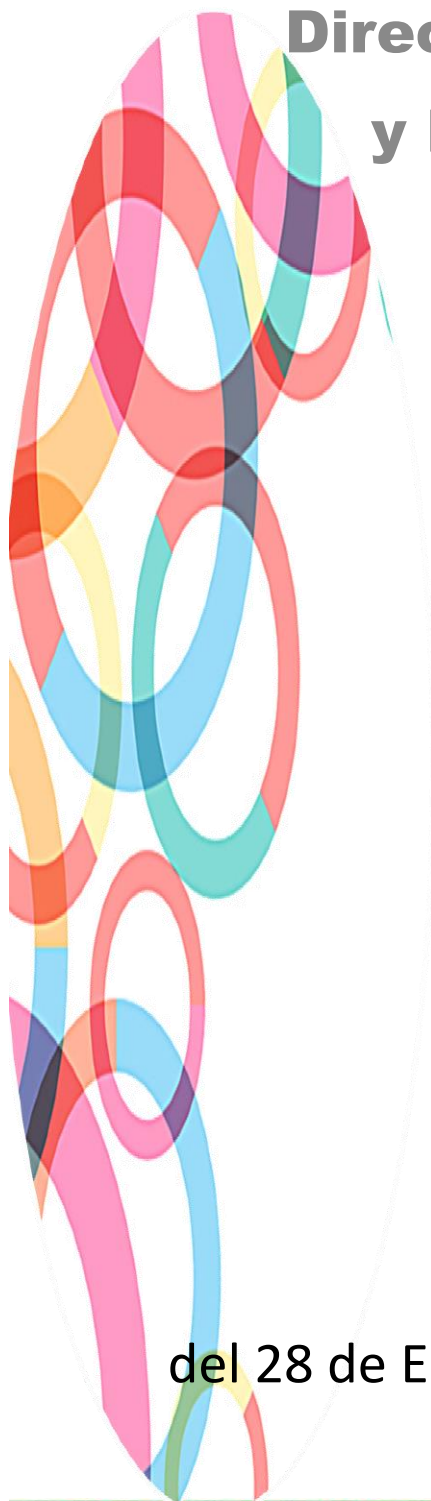


GOBIERNO DEL ESTADO DE
GUERRERO
2015 - 2021



Secretaría
de Salud

Secretaria de Salud Guerrero
Dirección de Epidemiología
y Medicina Preventiva



Boletín
Epidemiológico
No. 5

Semana 5

del 28 de Enero al 3 de Febrero de 2018

Chilpancingo, Gro.



Boletín Epidemiológico

- ❖ El Boletín Epidemiológico emana del Sistema Único de Información, es el medio oficial de difusión de la morbilidad del Sistema Nacional de Vigilancia Epidemiológica (SINAVE).

Este documento responde al inciso 10.1 de la NORMA Oficial Mexicana NOM-017-SSA2-2012, Para la vigilancia epidemiológica, que a la letra dice “La información resultado de la vigilancia epidemiológica debe difundirse a través de reportes impresos o electrónicos que favorezcan la accesibilidad a los datos, de acuerdo con lo establecido en el apéndice informativo C y los manuales correspondientes”. También da cumplimiento al Reglamento Interior de la Secretaría de Salud, el cual establece en el Capítulo X, Artículo 32 Bis, inciso XIII que la Dirección General de Epidemiología debe “Difundir, en forma oportuna los resultados e información generada por las acciones de vigilancia epidemiológica”.

- ❖ Este boletín cumple con la función de difundir los casos nuevos de los padecimientos sujetos a vigilancia cada semana por sexo, grupo de edad por Jurisdicción é Institución.
- ❖ Se publica cada semana y difunde la información de 142 enfermedades sujetas a Vigilancia Epidemiológica.



Padecimiento	Enfermedad Invasiva por Neumococo CIE-10ª REV. A40.3,				Infecciones Invasivas por Haemophilus influenzae CIE-10ª			
	Sem	2017 Acum	2018 F M		Sem	2017 Acum	2018 F M	
Jurisdicción	5	-	-	-	5	-	-	-
01 Tierra Caliente	5	-	-	-	5	-	-	-
02 Norte	5	-	-	-	5	-	-	-
03 Centro	5	-	-	-	5	-	-	-
04 Montaña	5	-	-	-	5	-	-	-
05 Costa Grande	5	-	-	-	5	-	-	-
06 Costa chica	5	-	-	-	5	-	-	-
07 Acapulco	5	-	-	-	5	-	-	-
Institución								
SSA	5	-	-	-	5	-	-	-
IMSS ORD	5	-	-	-	5	-	-	-
ISSSTE	5	-	-	-	5	-	-	-
OTRAS	5	-	-	-	5	-	-	-
IMSS SOL	5	-	-	-	5	-	-	-
DIF	5	-	-	-	5	-	-	-
PEMEX	5	-	-	-	5	-	-	-
SEDENA	5	-	-	-	5	-	-	-
SEMAR	5	-	-	-	5	-	-	-

Padecimiento	Varicela CIE-10ª REV. B01				Rubéola CIE-10ª REV. B06			
	Sem	2017 Acum	2018 F M		Sem	2017 Acum	2018 F M	
Jurisdicción	5	-	-	-	5	-	-	-
01 Tierra Caliente	5	49	6	11	5	-	-	-
02 Norte	5	51	29	19	5	-	-	-
03 Centro	5	67	18	23	5	-	-	-
04 Montaña	5	18	13	14	5	-	-	-
05 Costa Grande	5	42	8	5	5	-	-	-
06 Costa chica	5	43	8	14	5	-	-	-
07 Acapulco	5	151	54	61	5	-	-	-
Institución								
SSA	5	154	60	59	5	-	-	-
IMSS ORD	5	165	53	61	5	-	-	-
ISSSTE	5	60	13	20	5	-	-	-
OTRAS	5	24	6	4	5	-	-	-
IMSS SOL	5	8	1	1	5	-	-	-
DIF	5				5	-	-	-
PEMEX	5				5	-	-	-
SEDENA	5	2	1		5	-	-	-
SEMAR	5	8	2	2	5	-	-	-



Padecimiento	Tétanos Neonatal § CIE-10ª REV. A33			Tétanos CIE-10ª REV. A34, A35				
	Sem	2017 Acum	2018 F M		Sem	2017 Acum	2018 F M	
Jurisdicción								
01 Tierra Caliente	5	-	-	-	5	-	-	-
02 Norte	5	-	-	-	5	-	-	-
03 Centro	5	-	-	-	5	-	-	-
04 Montaña	5	-	-	-	5	-	-	-
05 Costa Grande	5	-	-	-	5	-	-	-
06 Costa chica	5	-	-	-	5	-	-	-
07 Acapulco	5	-	-	-	5	1	-	-
Institución								
SSA	5	-	-	-	5	1	-	-
IMSS ORD	5	-	-	-	5	-	-	-
ISSSTE	5	-	-	-	5	-	-	-
OTRAS	5	-	-	-	5	-	-	-
IMSS SOL	5	-	-	-	5	-	-	-
DIF	5	-	-	-	5	-	-	-
PEMEX	5	-	-	-	5	-	-	-
SEDENA	5	-	-	-	5	-	-	-
SEMAR	5	-	-	-	5	-	-	-

Padecimiento	Parotiditis Infecciosa CIE-10ª REV. B26			Síndrome de Rubéola Congénita CIE-10ª REV. P35.0				
	Sem	2017 Acum	2018 F M		Sem	2017 Acum	2018 F M	
Jurisdicción								
01 Tierra Caliente	5	-	-	-	5	-	-	-
02 Norte	5	1	1	-	5	-	-	-
03 Centro	5	-	-	2	5	-	-	-
04 Montaña	5	-	-	-	5	-	-	-
05 Costa Grande	5	-	-	-	5	-	-	-
06 Costa chica	5	1	1	2	5	-	-	-
07 Acapulco	5	4	-	3	5	-	-	-
Institución								
SSA	5	2	1	3	5	-	-	-
IMSS ORD	5	2	-	4	5	-	-	-
ISSSTE	5	-	-	-	5	-	-	-
OTRAS	5	-	-	-	5	-	-	-
IMSS SOL	5	-	1	-	5	-	-	-
DIF	5	-	-	-	5	-	-	-
PEMEX	5	-	-	-	5	-	-	-
SEDENA	5	-	-	-	5	-	-	-
SEMAR	5	2	-	-	5	-	-	-



Padecimiento	Cólera CIE-10ª REV. A00				Fiebre Tifoidea CIE-10ª REV. A01.0			
	Sem	2017	2018		Sem	2017	2018	
		Acum	F	M		Acum	F	M
Jurisdicción	5	-	-	-	5	-	-	-
01 Tierra Caliente	5	-	-	-	5	26	8	2
02 Norte	5	-	-	-	5	9	2	
03 Centro	5	-	-	-	5	25	8	3
04 Montaña	5	-	-	-	5	13	3	3
05 Costa Grande	5	-	-	-	5	1	9	2
06 Costa chica	5	-	-	-	5	44	14	12
07 Acapulco	5	-	-	-	5	18	5	4
Institución								
SSA	5	-	-	-	5	91	26	18
IMSS ORD	5	-	-	-	5		7	1
ISSSTE	5	-	-	-	5	18	6	2
OTRAS	5	-	-	-	5	26	6	5
IMSS SOL	5	-	-	-	5	1	2	
DIF	5	-	-	-	5	-	-	-
PEMEX	5	-	-	-	5	-	-	-
SEDENA	5	-	-	-	5	-	-	-
SEMAR	5	-	-	-	5	-	2	

Padecimiento	Otras Salmonelosis CIE-10ª REV. A02				Shigelosis CIE-10ª REV. A03			
	Sem	2017	2018		Sem	2017	2018	
		Acum	F	M		Acum	F	M
Jurisdicción	5	-	-	-	5	-	-	-
01 Tierra Caliente	5	17	13	9	5	6		
02 Norte	5	8	7	2	5	-	-	-
03 Centro	5	43	14	6	5	7	4	
04 Montaña	5	4	1		5	9		2
05 Costa Grande	5	50	46	11	5	6	4	1
06 Costa chica	5	11	12	4	5	21	4	2
07 Acapulco	5	34	23	9	5	13	4	5
Institución								
SSA	5	97	66	14	5	60	12	8
IMSS ORD	5	32	18	4	5	1	1	
ISSSTE	5	29	19	12	5	1	1	
OTRAS	5		7	6	5	-	-	-
IMSS SOL	5	1	1		5	-	2	2
DIF	5	-	-	-	5	-	-	-
PEMEX	5	-	-	-	5	-	-	-
SEDENA	5	-	-	-	5	-	-	-
SEMAR	5	8	5	5	5	-	-	-



Padecimiento	Otras Infecciones Intestinales debidas a Protozoarios CIE-10ª				Giardiasis CIE-10ª REV. A07.1			
	Sem	2017 Acum	2018 F M		Sem	2017 Acum	2018 F M	
Jurisdicción	5	-	-	-	5	-	-	-
01 Tierra Caliente	5	51	15	9	5	2		
02 Norte	5				5	3		1
03 Centro	5	46	41	41	5	2	6	4
04 Montaña	5	11	11	4	5	3	2	1
05 Costa Grande	5	3	10	7	5	9	4	3
06 Costa chica	5	21	19	11	5	9	2	3
07 Acapulco	5	65	45	29	5	20	4	6
Institución								
SSA	5	138	85	53	5	41	16	14
IMSS ORD	5		1		5	-	-	1
ISSSTE	5	51	13	7	5	-	-	-
OTRAS	5	4	32	34	5	4	2	2
IMSS SOL	5	4	10	7	5	-	-	-
DIF	5	-	-	-	5	-	-	-
PEMEX	5	-	-	-	5	-	-	-
SEDENA	5	-	-	-	5	-	-	-
SEMAR	5	-	-	-	5	3	-	1

Padecimiento	Otras Helmintiasis CIE-10ª REV. B65-B67, B70-B76, B78, B79,				Ascariasis CIE-10ª REV. B77			
	Sem	2017 Acum	2018 F M		Sem	2017 Acum	2018 F M	
Jurisdicción	5	-	-	-	5	-	-	-
01 Tierra Caliente	5	11	3	1	5	7	8	5
02 Norte	5	61	15	17	5	4	2	
03 Centro	5	98	21	27	5	44	13	19
04 Montaña	5		1		5	56	13	5
05 Costa Grande	5	98	31	15	5	107	34	43
06 Costa chica	5	27	24	21	5	172	68	47
07 Acapulco	5	599	387	271	5	165	112	97
Institución								
SSA	5	23	6	6	5	393	209	184
IMSS ORD	5	813	460	331	5	2		
ISSSTE	5	27	3	2	5	145	27	27
OTRAS	5	4	2		5	8		
IMSS SOL	5	-	-	-	5	6	13	5
DIF	5	-	-	-	5	-	-	-
PEMEX	5	-	-	-	5	-	-	-
SEDENA	5	-	-	-	5	-	-	-
SEMAR	5	27	11	13	5	1	1	-



Padecimiento	Enterobiasis CIE-10ª REV. B80				Enfermedades Infecciosas Intestinales CIE-10ª REV. A01-			
	Sem	2017	2018		Sem	2017	2018	
		Acum	F	M		Acum	F	M
Jurisdicción								
01 Tierra Caliente	5	-	-	-	5	-	-	-
02 Norte	5	2		1	5	-	-	-
03 Centro	5		1		5	-	-	-
04 Montaña	5	7	1	2	5	-	-	-
05 Costa Grande	5		2	2	5	-	-	-
06 Costa chica	5	13	1		5	-	-	-
07 Acapulco	5	12	14	5	5	-	-	-
	5	15	8	6	5	-	-	-
Institución								
SSA	5	29	20	8	5	-	-	-
IMSS ORD	5	11	4	5	5	-	-	-
ISSSTE	5	1	2	3	5	-	-	-
OTRAS	5	8	1		5	-	-	-
IMSS SOL	5	-	-	-	5	-	-	-
DIF	5	-	-	-	5	-	-	-
PEMEX	5	-	-	-	5	-	-	-
SEDENA	5	-	-	-	5	-	-	-
SEMAR	5	-	-	-	5	-	-	-



Padecimiento	Faringitis y Amigdalitis Estreptocócicas CIE-10ª REV.				Infecciones Respiratorias Agudas CIE-10ª REV. J00-J06, J20, J21			
	Sem	2017 Acum	2018 F M		Sem	2017 Acum	2018 F M	
Jurisdicción	5	-	-	-	5	-	-	-
01 Tierra Caliente	5	815	455	366	5	5298	2459	1690
02 Norte	5	10	35	25	5	12423	6485	4803
03 Centro	5	677	413	287	5	10756	6280	4738
04 Montaña	5	58	29	26	5	5417	3944	2698
05 Costa Grande	5	106	15	12	5	9969	4271	2971
06 Costa chica	5		28	10	5	6199	3340	2451
07 Acapulco	5	532	542	407	5	18054	10443	7061
Institución								
SSA	5	1639	956	654	5	37457	19534	13942
IMSS ORD	5	28	8	9	5	17052	9556	6696
ISSSTE	5	158	163	150	5	7939	4156	2784
OTRAS	5	221	309	270	5	3800	2496	2116
IMSS SOL	5	127	81	50	5	1119	821	492
DIF	5	-	-	-	5	-	-	-
PEMEX	5	-	-	-	5	-	-	-
SEDENA	5	24	-	-	5	250	386	202
SEMAR	5	1	-	-	5	499	273	180

Padecimiento	Neumonías y Bronconeumonías CIE-10ª REV. J12-J18 excepto				Otitis Media Aguda CIE-10ª REV. H65.0-H65.1			
	Sem	2017 Acum	2018 F M		Sem	2017 Acum	2018 F M	
Jurisdicción	5	-	-	-	5	-	-	-
01 Tierra Caliente	5	18	2	4	5	143	56	39
02 Norte	5	11	2	1	5	240	128	55
03 Centro	5	59	21	14	5	282	184	114
04 Montaña	5	8	20	11	5	98	70	57
05 Costa Grande	5	35	41	28	5	453	173	112
06 Costa chica	5	21	14	5	5	217	99	95
07 Acapulco	5	61	34	22	5	245	117	79
Institución								
SSA	5	178	95	55	5	1199	567	376
IMSS ORD	5	7	3	4	5	4	3	1
ISSSTE	5	2	5	2	5	174	87	53
OTRAS	5	9	30	21	5	231	120	96
IMSS SOL	5	6		2	5	43	29	20
DIF	5	-	-	-	5	-	-	-
PEMEX	5	-	-	-	5	-	-	-
SEDENA	5	1	-	-	5	15	6	4
SEMAR	5	10	1	1	5	12	15	1



Padecimiento	Tuberculosis Respiratoria CIE-10ª REV. A15-A16			
	Sem	2017 Acum	2018 F M	
Jurisdicción				
01 Tierra Caliente	5	2		
02 Norte	5	8	1	5
03 Centro	5	9	3	11
04 Montaña	5	3		1
05 Costa Grande	5	12		1
06 Costa chica	5	14	6	7
07 Acapulco	5	49	15	24
Institución				
SSA	5	71	15	35
IMSS ORD	5	21	6	8
ISSSTE	5	4	3	4
OTRAS	5	-	1	-
IMSS SOL	5	-	-	-
DIF	5	-	-	-
PEMEX	5	-	-	-
SEDENA	5	1	-	-
SEMAR	5	-	-	2



Padecimiento	Sífilis Congénita CIE-10ª REV. A50			Sífilis Adquirida CIE-10ª REV. A51-A53					
	Sem	2017 Acum	2018 F M		Sem	2017 Acum	2018 F M		
Jurisdicción	5	-	-	-	5	-	-	-	
01 Tierra Caliente	5	-	-	-	5	-	-	-	
02 Norte	5	-	-	-	5	-	-	1	
03 Centro	5	-	-	-	5	-	-	-	
04 Montaña	5	-	-	-	5	1	-	-	
05 Costa Grande	5	-	-	-	5	-	-	-	
06 Costa chica	5	-	-	-	5	-	2	-	
07 Acapulco	5	-	-	-	5	4	3	1	
Institución									
SSA	5	-	-	-	5	2	5	1	
IMSS ORD	5	-	-	-	5	3	-	-	
ISSSTE	5	-	-	-	5	-	-	-	
OTRAS	5	-	-	-	5	-	-	-	
IMSS SOL	5	-	-	-	5	-	-	-	
DIF	5	-	-	-	5	-	-	-	
PEMEX	5	-	-	-	5	-	-	-	
SEDENA	5	-	-	-	5	-	-	-	
SEMAR	5	-	-	-	5	-	-	-	

Padecimiento	Infección Gonocócica del tracto Genitourinario CIE-10ª REV.			Linfogranuloma Venéreo por Clamidas CIE-10ª REV. A55					
	Sem	2017 Acum	2018 F M		Sem	2017 Acum	2018 F M		
Jurisdicción	5	-	-	-	5	-	-	-	
01 Tierra Caliente	5	-	-	-	5	-	-	-	
02 Norte	5	1	-	-	5	-	-	-	
03 Centro	5	2	-	-	5	-	-	-	
04 Montaña	5	1	-	-	5	-	-	-	
05 Costa Grande	5	-	3	-	5	-	-	-	
06 Costa chica	5	1	1	-	5	-	-	-	
07 Acapulco	5	4	-	1	5	1	-	-	
Institución									
SSA	5	6	4	-	5	1	-	-	
IMSS ORD	5	3	-	1	5	-	-	-	
ISSSTE	5	-	-	-	5	-	-	-	
OTRAS	5	-	-	-	5	-	-	-	
IMSS SOL	5	-	-	-	5	-	-	-	
DIF	5	-	-	-	5	-	-	-	
PEMEX	5	-	-	-	5	-	-	-	
SEDENA	5	-	-	-	5	-	-	-	
SEMAR	5	-	-	-	5	-	-	-	



Padecimiento	Chancro Blando CIE-10 ^a REV. A57				Tricomoniasis Urogenital CIE-10 ^a REV. A59.0			
	Sem	2017 Acum	2018 F M		Sem	2017 Acum	2018 F M	
Jurisdicción	5	-	-	-	5	-	-	-
01 Tierra Caliente	5	2	-	-	5	6	7	-
02 Norte	5	-	-	-	5	10	12	-
03 Centro	5	-	-	-	5	17	8	-
04 Montaña	5	-	-	-	5	4	6	-
05 Costa Grande	5	1	-	-	5	15	21	1
06 Costa chica	5	-	-	-	5	24	69	-
07 Acapulco	5	2	-	-	5	27	15	-
Institución								
SSA	5	1	-	-	5	87	132	1
IMSS ORD	5	4	-	-	5	11	3	-
ISSSTE	5	-	-	-	5	2	-	-
OTRAS	5	-	-	-	5	-	3	-
IMSS SOL	5	-	-	-	5	-	-	-
DIF	5	-	-	-	5	-	-	-
PEMEX	5	-	-	-	5	-	-	-
SEDENA	5	-	-	-	5	-	-	-
SEMAR	5	-	-	-	5	3	-	-

Padecimiento	Herpes Genital CIE-10 ^a REV. A60.0				Vulvovaginitis CIE-10 ^a REV. N76			
	Sem	2017 Acum	2018 F M		Sem	2017 Acum	2018 F M	
Jurisdicción	5	-	-	-	5	-	-	-
01 Tierra Caliente	5	1			5	144	91	-
02 Norte	5	1		2	5	228	236	-
03 Centro	5	5			5	262	243	-
04 Montaña	5	2			5	132	121	-
05 Costa Grande	5	7	3	1	5	186	228	-
06 Costa chica	5	3	7	2	5	205	137	-
07 Acapulco	5	25	3	5	5	274	323	-
Institución								
SSA	5	30	7	2	5	1002	918	-
IMSS ORD	5	14	6	6	5	227	240	-
ISSSTE	5			2	5	60	52	-
OTRAS	5	-	-	-	5	69	83	-
IMSS SOL	5	-	-	-	5	65	78	-
DIF	5	-	-	-	5	-	-	-
PEMEX	5	-	-	-	5	-	-	-
SEDENA	5	-	-	-	5	-	-	-
SEMAR	5	-	-	-	5	8	8	-



Padecimiento	Tifo Epidémico CIE-10ª REV. A75.0			Tifo Murino CIE-10ª REV. A75.2				
	Sem	2017 Acum	2018 F M		Sem	2017 Acum	2018 F M	
Jurisdicción								
01 Tierra Caliente	5	-	-	-	5	-	-	-
02 Norte	5	-	-	-	5	-	-	-
03 Centro	5	-	-	-	5	-	-	-
04 Montaña	5	-	-	-	5	-	-	-
05 Costa Grande	5	-	-	-	5	-	-	-
06 Costa chica	5	-	-	-	5	-	-	-
07 Acapulco	5	-	-	-	5	-	-	-
Institución								
SSA	5	-	-	-	5	-	-	-
IMSS ORD	5	-	-	-	5	-	-	-
ISSSTE	5	-	-	-	5	-	-	-
OTRAS	5	-	-	-	5	-	-	-
IMSS SOL	5	-	-	-	5	-	-	-
DIF	5	-	-	-	5	-	-	-
PEMEX	5	-	-	-	5	-	-	-
SEDENA	5	-	-	-	5	-	-	-
SEMAR	5	-	-	-	5	-	-	-

Padecimiento	Otras Rickettsiosis CIE-10ª REV. A79			Fiebre Manchada CIE-10ª REV. A77.0				
	Sem	2017 Acum	2018 F M		Sem	2017 Acum	2018 F M	
Jurisdicción								
01 Tierra Caliente	5	-	-	-	5	-	-	-
02 Norte	5	-	-	-	5	-	-	-
03 Centro	5	-	-	-	5	-	-	-
04 Montaña	5	-	-	-	5	-	-	-
05 Costa Grande	5	-	-	-	5	-	-	-
06 Costa chica	5	-	-	-	5	-	-	-
07 Acapulco	5	1	-	1	5	-	-	-
Institución								
SSA	5	-	-	1	5	-	-	-
IMSS ORD	5	1	-	-	5	-	-	-
ISSSTE	5	-	-	-	5	-	-	-
OTRAS	5	-	-	-	5	-	-	-
IMSS SOL	5	-	-	-	5	-	-	-
DIF	5	-	-	-	5	-	-	-
PEMEX	5	-	-	-	5	-	-	-
SEDENA	5	-	-	-	5	-	-	-
SEMAR	5	-	-	-	5	-	-	-



Padecimiento	Dengue no Grave CIE-10ª REV. A90				Dengue con Signos de Alarma CIE-10ª REV. S/C			
	Sem	2017 Acum	2018 F M		Sem	2017 Acum	2018 F M	
Jurisdicción	5	-	-	-	5	-	-	-
01 Tierra Caliente	5			3	5	-	-	-
02 Norte	5	22	4	9	5	4	-	1
03 Centro	5	22	3	8	5	12	-	-
04 Montaña	5	1			5	-	-	-
05 Costa Grande	5	15	2	3	5	-	-	-
06 Costa chica	5	1	-	-	5	3	-	-
07 Acapulco	5	15	52	35	5	1	-	-
Institución								
SSA	5	65	5	13	5	19	-	1
IMSS ORD	5	5	53	43	5	1	-	-
ISSSTE	5	5	3	2	5	-	-	-
OTRAS	5	1	-	-	5	-	-	-
IMSS SOL	5	-	-	-	5	-	-	-
DIF	5	-	-	-	5	-	-	-
PEMEX	5	-	-	-	5	-	-	-
SEDENA	5	-	-	-	5	-	-	-
SEMAR	5	-	-	-	5	-	-	-

Padecimiento	Dengue Grave CIE-10ª REV. A91				Enfermedad por Virus Chikungunya CIE-10ª REV. A92.0			
	Sem	2017 Acum	2018 F M		Sem	2017 Acum	2018 F M	
Jurisdicción	5	-	-	-	5	-	-	-
01 Tierra Caliente	5	5	-	-	5	1	-	-
02 Norte	5	2	-	-	5	2	-	-
03 Centro	5	2	1	-	5	-	1	1
04 Montaña	5	-	-	-	5	-	-	-
05 Costa Grande	5	2	-	-	5	-	-	-
06 Costa chica	5	2	-	-	5	-	-	-
07 Acapulco	5	8	-	-	5	-	1	3
Institución								
SSA	5	15	1	-	5	2	-	-
IMSS ORD	5	5	-	-	5	1	2	4
ISSSTE	5	1	-	-	5	-	-	-
OTRAS	5	-	-	-	5	-	-	-
IMSS SOL	5	-	-	-	5	-	-	-
DIF	5	-	-	-	5	-	-	-
PEMEX	5	-	-	-	5	-	-	-
SEDENA	5	-	-	-	5	-	-	-
SEMAR	5	-	-	-	5	-	-	-



Padecimiento	Fiebre del Oeste del Nilo CIE-10 ^a REV. A92.3			Infección por Virus Zika CIE-10 ^a REV. U06.9				
	Sem	2017 Acum	2018 F M		Sem	2017 Acum	2018 F M	
Jurisdicción	5	-	-	-	5	-	-	-
01 Tierra Caliente	5	-	-	-	5	17	-	-
02 Norte	5	-	-	-	5	13	1	1
03 Centro	5	-	-	-	5	12	1	-
04 Montaña	5	-	-	-	5	-	-	-
05 Costa Grande	5	-	-	-	5	3	-	1
06 Costa chica	5	-	-	-	5	-	-	-
07 Acapulco	5	-	-	-	5	5	-	3
Institución								
SSA	5	-	-	-	5	45	2	-
IMSS ORD	5	-	-	-	5	2	-	5
ISSSTE	5	-	-	-	5	2	-	-
OTRAS	5	-	-	-	5	-	-	-
IMSS SOL	5	-	-	-	5	1	-	-
DIF	5	-	-	-	5	-	-	-
PEMEX	5	-	-	-	5	-	-	-
SEDENA	5	-	-	-	5	-	-	-
SEMAR	5	-	-	-	5	-	-	-

Padecimiento	Paludismo por P. falciparum CIE-10 ^a REV. B50			Paludismo por P. vivax CIE-10 ^a REV. B51				
	Sem	2017 Acum	2018 F M		Sem	2017 Acum	2018 F M	
Jurisdicción	5	-	-	-	5	-	-	-
01 Tierra Caliente	5	-	-	-	5	-	-	-
02 Norte	5	-	-	-	5	-	-	-
03 Centro	5	-	-	-	5	-	-	-
04 Montaña	5	-	-	-	5	-	-	-
05 Costa Grande	5	-	-	-	5	-	-	-
06 Costa chica	5	-	-	-	5	-	-	-
07 Acapulco	5	-	-	-	5	-	-	-
Institución								
SSA	5	-	-	-	5	-	-	-
IMSS ORD	5	-	-	-	5	-	-	-
ISSSTE	5	-	-	-	5	-	-	-
OTRAS	5	-	-	-	5	-	-	-
IMSS SOL	5	-	-	-	5	-	-	-
DIF	5	-	-	-	5	-	-	-
PEMEX	5	-	-	-	5	-	-	-
SEDENA	5	-	-	-	5	-	-	-
SEMAR	5	-	-	-	5	-	-	-



Padecimiento	Brucelosis CIE-10ª REV. A23				Leptospirosis CIE-10ª REV. A27			
	Sem	2017	2018		Sem	2017	2018	
		Acum	F	M		Acum	F	M
Jurisdicción								
01 Tierra Caliente	5	-	-	-	5	-	-	-
02 Norte	5	-	-	-	5	-	-	-
03 Centro	5	1	-	-	5	-	-	-
04 Montaña	5	-	-	-	5	-	-	-
05 Costa Grande	5	-	-	-	5	-	-	-
06 Costa chica	5	-	-	-	5	-	-	-
07 Acapulco	5	-	-	-	5	1	-	1
Institución								
SSA	5	-	-	-	5	1	-	1
IMSS ORD	5	1	-	-	5	-	-	-
ISSSTE	5	-	-	-	5	-	-	-
OTRAS	5	-	-	-	5	-	-	-
IMSS SOL	5	-	-	-	5	-	-	-
DIF	5	-	-	-	5	-	-	-
PEMEX	5	-	-	-	5	-	-	-
SEDENA	5	-	-	-	5	-	-	-
SEMAR	5	-	-	-	5	-	-	-

Padecimiento	Rabia CIE-10ª REV. A82				Teniasis CIE-10ª REV. B68			
	Sem	2017	2018		Sem	2017	2018	
		Acum	F	M		Acum	F	M
Jurisdicción								
01 Tierra Caliente	5	-	-	-	5	-	-	-
02 Norte	5	-	-	-	5	-	-	-
03 Centro	5	-	-	-	5	-	-	-
04 Montaña	5	-	-	-	5	-	-	-
05 Costa Grande	5	-	-	-	5	-	-	-
06 Costa chica	5	-	-	-	5	-	-	-
07 Acapulco	5	-	-	-	5	-	1	-
Institución								
SSA	5	-	-	-	5	-	-	-
IMSS ORD	5	-	-	-	5	-	1	-
ISSSTE	5	-	-	-	5	-	-	-
OTRAS	5	-	-	-	5	-	-	-
IMSS SOL	5	-	-	-	5	-	-	-
DIF	5	-	-	-	5	-	-	-
PEMEX	5	-	-	-	5	-	-	-
SEDENA	5	-	-	-	5	-	-	-
SEMAR	5	-	-	-	5	-	-	-



Padecimiento	Cisticercosis CIE-10ª REV. B69				Triquinosis CIE-10ª REV. B75			
	Sem	2017	2018		Sem	2017	2018	
		Acum	F	M		Acum	F	M
Jurisdicción								
01 Tierra Caliente	5	-	-	-	5	-	-	-
02 Norte	5	-	-	-	5	-	-	-
03 Centro	5	-	-	-	5	-	-	-
04 Montaña	5	-	-	-	5	-	-	-
05 Costa Grande	5	-	-	-	5	-	-	-
06 Costa chica	5	-	-	-	5	-	-	-
07 Acapulco	5	-	-	-	5	-	-	-
Institución								
SSA	5	-	-	-	5	-	-	-
IMSS ORD	5	-	-	-	5	-	-	-
ISSSTE	5	-	-	-	5	-	-	-
OTRAS	5	-	-	-	5	-	-	-
IMSS SOL	5	-	-	-	5	-	-	-
DIF	5	-	-	-	5	-	-	-
PEMEX	5	-	-	-	5	-	-	-
SEDENA	5	-	-	-	5	-	-	-
SEMAR	5	-	-	-	5	-	-	-



Padecimiento	Erisipela CIE-10ª REV. A46				Escarlatina CIE-10ª REV. A38			
	Sem	2017	2018		Sem	2017	2018	
		Acum	F	M		Acum	F	M
Jurisdicción								
01 Tierra Caliente	5	8	-	-	5	-	-	-
02 Norte	5	-	-	1	5	1	-	-
03 Centro	5	-	-	1	5	2	-	-
04 Montaña	5	-	1	-	5	-	-	-
05 Costa Grande	5	2	4	3	5	-	-	-
06 Costa chica	5	2	1	2	5	-	1	-
07 Acapulco	5	19	12	15	5	1	2	-
Institución								
SSA	5	13	5	3	5	2	2	-
IMSS ORD	5	18	12	18	5	1	1	-
ISSSTE	5	-	-	-	5	-	-	-
OTRAS	5	-	1	-	5	1	-	-
IMSS SOL	5	-	-	1	5	-	-	-
DIF	5	-	-	-	5	-	-	-
PEMEX	5	-	-	-	5	-	-	-
SEDENA	5	-	-	-	5	-	-	-
SEMAR	5	-	-	-	5	-	-	-



Padecimiento	Efectos del calor y la luz (T67, X30)			Enfermedad Febril Exantemática CIE-10ª REV. U97				
	Sem	2017 Acum	2018 F M		Sem	2017 Acum	2018 F M	
Jurisdicción								
01 Tierra Caliente	5	-	-	-	5	-	-	-
02 Norte	5	-	-	-	5	2	-	-
03 Centro	5	-	-	-	5	2	2	-
04 Montaña	5	-	-	6	5	-	-	-
05 Costa Grande	5	-	1	-	5	-	-	-
06 Costa chica	5	-	-	-	5	-	-	-
07 Acapulco	5	-	-	2	5	-	-	-
Institución								
SSA	5	-	-	6	5	3	2	-
IMSS ORD	5	-	-	1	5	1	-	-
ISSSTE	5	-	-	-	5	-	-	-
OTRAS	5	-	-	1	5	-	-	-
IMSS SOL	5	-	1	-	5	-	-	-
DIF	5	-	-	-	5	-	-	-
PEMEX	5	-	-	-	5	-	-	-
SEDENA	5	-	-	-	5	-	-	-
SEMAR	5	-	-	-	5	-	-	-

Padecimiento	Infección de Vías Urinarias CIE-10ª REV. N30, N34, N39.0			Parálisis Flácida Aguda (menores de 15 años) CIE-10ª REV. U98				
	Sem	2017 Acum	2018 F M		Sem	2017 Acum	2018 F M	
Jurisdicción								
01 Tierra Caliente	5	-	-	-	5	-	-	-
02 Norte	5	556	326	75	5	-	-	-
03 Centro	5	1477	1024	237	5	-	-	-
04 Montaña	5	1342	993	283	5	2	1	-
05 Costa Grande	5	496	466	99	5	-	-	-
06 Costa chica	5	1505	842	223	5	-	-	-
07 Acapulco	5	919	737	134	5	-	-	-
	5	2526	1896	563	5	2	-	-
Institución								
SSA	5	4912	3675	680	5	2	1	-
IMSS ORD	5	2267	1548	514	5	2	-	-
ISSSTE	5	930	565	223	5	-	-	-
OTRAS	5	282	236	122	5	-	-	-
IMSS SOL	5	264	152	39	5	-	-	-
DIF	5	-	-	-	5	-	-	-
PEMEX	5	-	-	-	5	-	-	-
SEDENA	5	60	30	10	5	-	-	-
SEMAR	5	106	78	26	5	-	-	-



Padecimiento	Síndrome Coqueluchoide CIE-10ª REV. U99				Síndrome Meníngeo CIE-10ª REV. G00-G03 excepto G00.0 y			
	Sem	2017 Acum	2018 F M		Sem	2017 Acum	2018 F M	
Jurisdicción								
01 Tierra Caliente	5	-	-	-	5	-	-	-
02 Norte	5	6	-	-	5	-	-	-
03 Centro	5	1	-	-	5	1	1	-
04 Montaña	5	-	-	-	5	-	-	-
05 Costa Grande	5	-	-	-	5	-	-	-
06 Costa chica	5	1	-	-	5	-	-	-
07 Acapulco	5	1	-	-	5	-	-	-
Institución								
SSA	5	7	-	-	5	1	1	-
IMSS ORD	5	2	-	-	5	-	-	-
ISSSTE	5	-	-	-	5	-	-	-
OTRAS	5	-	-	-	5	-	-	-
IMSS SOL	5	-	-	-	5	-	-	-
DIF	5	-	-	-	5	-	-	-
PEMEX	5	-	-	-	5	-	-	-
SEDENA	5	-	-	-	5	-	-	-
SEMAR	5	-	-	-	5	-	-	-

Padecimiento	Tripanosomiasis Americana (enfermedad de Chagas) Aguda				Mal del Pinto CIE-10ª REV. A67			
	Sem	2017 Acum	2018 F M		Sem	2017 Acum	2018 F M	
Jurisdicción								
01 Tierra Caliente	5	-	-	-	5	-	-	-
02 Norte	5	-	-	-	5	-	-	-
03 Centro	5	1	-	-	5	-	-	-
04 Montaña	5	2	-	-	5	-	-	-
05 Costa Grande	5	-	-	-	5	-	-	-
06 Costa chica	5	-	-	-	5	-	-	-
07 Acapulco	5	1	-	-	5	-	-	-
Institución								
SSA	5	4	-	-	5	-	-	-
IMSS ORD	5	-	-	-	5	-	-	-
ISSSTE	5	-	-	-	5	-	-	-
OTRAS	5	-	-	-	5	-	-	-
IMSS SOL	5	-	-	-	5	-	-	-
DIF	5	-	-	-	5	-	-	-
PEMEX	5	-	-	-	5	-	-	-
SEDENA	5	-	-	-	5	-	-	-
SEMAR	5	-	-	-	5	-	-	-



Padecimiento	Lepra CIE-10ª REV. A30				Tuberculosis Otras Formas CIE-10ª REV. A17.1, A17.8, A17.9,			
	Sem	2017 Acum	2018 F M		Sem	2017 Acum	2018 F M	
Jurisdicción								
01 Tierra Caliente	5	-	-	-	5	-	-	-
02 Norte	5	-	-	-	5	-	-	1
03 Centro	5	-	-	-	5	1	-	1
04 Montaña	5	-	-	-	5	-	-	-
05 Costa Grande	5	-	-	-	5	-	-	-
06 Costa chica	5	-	-	-	5	1	-	-
07 Acapulco	5	1	-	-	5	8	1	1
Institución								
SSA	5	-	-	-	5	5	1	2
IMSS ORD	5	1	-	-	5	4		1
ISSSTE	5	-	-	-	5	1		
OTRAS	5	-	-	-	5	-	-	-
IMSS SOL	5	-	-	-	5	-	-	-
DIF	5	-	-	-	5	-	-	-
PEMEX	5	-	-	-	5	-	-	-
SEDENA	5	-	-	-	5	-	-	-
SEMAR	5	-	-	-	5	-	-	-



Padecimiento	Bocio CIE-10ª REV. E01				Diabetes Mellitus Insulinodependiente (tipo I) CIE-			
	Sem	2017	2018		Sem	2017	2018	
		Acum	F	M		Acum	F	M
Jurisdicción	5	-	-	-	5	-	-	-
01 Tierra Caliente	5	1	-	-	5	2	-	-
02 Norte	5	-	-	-	5	-	-	-
03 Centro	5	6	-	-	5	-	2	2
04 Montaña	5	-	-	-	5	-	1	-
05 Costa Grande	5	-	-	-	5	-	-	-
06 Costa chica	5	1	-	1	5	-	-	-
07 Acapulco	5	9	2	-	5	-	1	-
Institución								
SSA	5	12	2	1	5	-	4	2
IMSS ORD	5	-	-	-	5	-	-	-
ISSSTE	5	-	-	-	5	2	-	-
OTRAS	5	5	-	-	5	-	-	-
IMSS SOL	5	-	-	-	5	-	-	-
DIF	5	-	-	-	5	-	-	-
PEMEX	5	-	-	-	5	-	-	-
SEDENA	5	-	-	-	5	-	-	-
SEMAR	5	-	-	-	5	-	-	-

Padecimiento	Diabetes Mellitus No Insulinodependiente (tipo II) CIE-				Intoxicación Aguda por Alcohol CIE-10ª REV.			
	Sem	2017	2018		Sem	2017	2018	
		Acum	F	M		Acum	F	M
Jurisdicción	5	-	-	-	5	-	-	-
01 Tierra Caliente	5	41	17	11	5	9		
02 Norte	5	158	61	37	5	8	5	16
03 Centro	5	305	108	45	5	24		2
04 Montaña	5	45	38	26	5	16	2	6
05 Costa Grande	5	73	45	27	5	5	1	3
06 Costa chica	5	26	19	7	5	3	1	2
07 Acapulco	5	426	262	163	5	12	2	10
Institución								
SSA	5	532	257	115	5	63	9	29
IMSS ORD	5	83	70	69	5	12	1	9
ISSSTE	5	342	164	97	5	1	1	1
OTRAS	5	52	17	10	5	1		
IMSS SOL	5	20	20	9	5	-	-	-
DIF	5				5	-	-	-
PEMEX	5				5	-	-	-
SEDENA	5	4	2		5	-	-	-
SEMAR	5	41	20	16	5	-	-	-



Padecimiento	Hipertensión Arterial CIE-10 ^a REV. I10-I15			
	Sem	2017 Acum	2018 F M	
Jurisdicción				
01 Tierra Caliente	5	65	24	13
02 Norte	5	142	46	35
03 Centro	5	226	82	50
04 Montaña	5	31	64	26
05 Costa Grande	5	123	62	29
06 Costa chica	5	14	20	5
07 Acapulco	5	478	310	180
Institución				
SSA	5	437	239	107
IMSS ORD	5	128	89	74
ISSSTE	5	383	221	130
OTRAS	5	43	14	5
IMSS SOL	5	21	13	5
DIF	5			
PEMEX	5			
SEDENA	5	11	1	1
SEMAR	5	56	31	16



Padecimiento	Desnutrición Leve CIE-10ª REV. E44.1				Desnutrición Moderada CIE-10ª REV. E44.0			
	Sem	2017 Acum	2018 F M		Sem	2017 Acum	2018 F M	
Jurisdicción	5	-	-	-	5	-	-	-
01 Tierra Caliente	5	16	5	5	5	3	1	
02 Norte	5	33	17	18	5	2	2	1
03 Centro	5	89	21	19	5	30		7
04 Montaña	5	8	40	29	5	7	1	2
05 Costa Grande	5	31	11	9	5	4		2
06 Costa chica	5	31	10	10	5	2	1	1
07 Acapulco	5	184	81	90	5	9	9	8
Institución								
SSA	5	93	85	83	5	26	11	12
IMSS ORD	5	196	80	77	5	-	-	-
ISSSTE	5	24	4	3	5	1	-	-
OTRAS	5	35	3	1	5	21	-	-
IMSS SOL	5	26	11	11	5	4	2	9
DIF	5	-	-	-	5	-	-	-
PEMEX	5	-	-	-	5	-	-	-
SEDENA	5	14	2	3	5	3	-	-
SEMAR	5	4		2	5	2	1	-

Padecimiento	Desnutrición Severa CIE-10ª REV. E40-E43				Obesidad CIE-10ª REV.			
	Sem	2017 Acum	2018 F M		Sem	2017 Acum	2018 F M	
Jurisdicción	5	-	-	-	5	-	-	-
01 Tierra Caliente	5	1		1	5	45	6	6
02 Norte	5	1			5	222	94	57
03 Centro	5	26		1	5	177	75	56
04 Montaña	5	4	2		5	54	27	7
05 Costa Grande	5	2			5	155	65	37
06 Costa chica	5	2	2	2	5	31	30	14
07 Acapulco	5	6	6	4	5	660	430	227
Institución								
SSA	5	13	6	3	5	248	151	49
IMSS ORD	5	4	1	2	5	837	463	286
ISSSTE	5	-	-	-	5	67	43	23
OTRAS	5	22	-	-	5	63		1
IMSS SOL	5	3	3	3	5	129	70	45
DIF	5	-	-	-	5	-	-	-
PEMEX	5	-	-	-	5	-	-	-
SEDENA	5	-	-	-	5	-	-	-
SEMAR	5	-	-	-	5	-	-	-



Padecimiento	Anencefalia CIE-10ª REV. Q00				Encefalocele CIE-10ª REV. Q01			
	Sem	2017	2018		Sem	2017	2018	
		Acum	F	M		Acum	F	M
Jurisdicción	5	-	-	-	5	-	-	-
01 Tierra Caliente	5	-	-	-	5	-	-	-
02 Norte	5	-	-	-	5	-	-	-
03 Centro	5	1	-	-	5	-	-	-
04 Montaña	5	-	-	-	5	-	-	-
05 Costa Grande	5	-	-	-	5	-	-	-
06 Costa chica	5	-	-	-	5	-	-	2
07 Acapulco	5	-	-	-	5	-	-	-
Institución								
SSA	5	1	-	-	5	-	-	2
IMSS ORD	5	-	-	-	5	-	-	-
ISSSTE	5	-	-	-	5	-	-	-
OTRAS	5	-	-	-	5	-	-	-
IMSS SOL	5	-	-	-	5	-	-	-
DIF	5	-	-	-	5	-	-	-
PEMEX	5	-	-	-	5	-	-	-
SEDENA	5	-	-	-	5	-	-	-
SEMAR	5	-	-	-	5	-	-	-

Padecimiento	Microcefalia CIE-10ª REV. Q02				Espina Bífida CIE-10ª REV. Q05			
	Sem	2017	2018		Sem	2017	2018	
		Acum	F	M		Acum	F	M
Jurisdicción	5	-	-	-	5	-	-	-
01 Tierra Caliente	5	-	-	-	5	-	-	-
02 Norte	5	1	-	-	5	-	-	-
03 Centro	5	-	-	-	5	1	-	-
04 Montaña	5	-	-	-	5	-	-	-
05 Costa Grande	5	2	-	-	5	-	-	-
06 Costa chica	5	-	-	-	5	-	-	-
07 Acapulco	5	1	-	-	5	1	-	-
Institución								
SSA	5	3	-	-	5	2	-	-
IMSS ORD	5	-	-	-	5	-	-	-
ISSSTE	5	-	-	-	5	-	-	-
OTRAS	5	-	-	-	5	-	-	-
IMSS SOL	5	1	-	-	5	-	-	-
DIF	5	-	-	-	5	-	-	-
PEMEX	5	-	-	-	5	-	-	-
SEDENA	5	-	-	-	5	-	-	-
SEMAR	5	-	-	-	5	-	-	-



Padecimiento	Depresión CIE-10ª REV. F32				Enfermedad de Parkinson CIE-10ª REV. G20			
	Sem	2017	2018		Sem	2017	2018	
		Acum	F	M		Acum	F	M
Jurisdicción	5	-	-	-	5	-	-	-
01 Tierra Caliente	5	15	6	4	5	-	-	-
02 Norte	5	7	11	3	5	2	1	
03 Centro	5	34	7	4	5	2		1
04 Montaña	5	12	20	1	5	-	-	-
05 Costa Grande	5	4	2	1	5	2		
06 Costa chica	5	17	11	4	5	1		1
07 Acapulco	5	34	31	15	5	13	4	2
Institución								
SSA	5	83	68	29	5	1	1	1
IMSS ORD	5	24	16	3	5	17	4	3
ISSSTE	5		1		5	1		
OTRAS	5	15	3		5	-	-	-
IMSS SOL	5	1			5	1	-	-
DIF	5	-	-	-	5	-	-	-
PEMEX	5	-	-	-	5	-	-	-
SEDENA	5	-	-	-	5	-	-	-
SEMAR	5	-	-	-	5	-	-	-

Padecimiento	Enfermedad de Alzheimer CIE-10ª REV. G30							
	Sem	2017	2018		Sem	2017	2018	
		Acum	F	M		Acum	F	M
Jurisdicción	5	-	-	-	5	-	-	-
01 Tierra Caliente	5	-	-	-	5	-	-	-
02 Norte	5	-	-	-	5	-	-	-
03 Centro	5	1	-	-	5	-	-	-
04 Montaña	5	-	-	-	5	-	-	-
05 Costa Grande	5	-	-	-	5	-	-	-
06 Costa chica	5	-	-	-	5	-	-	-
07 Acapulco	5	2	1	1	5	-	-	-
Institución								
SSA	5	1	-	-	5	-	-	-
IMSS ORD	5	1	1	1	5	-	-	-
ISSSTE	5	-	-	-	5	-	-	-
OTRAS	5	1	-	-	5	-	-	-
IMSS SOL	5	-	-	-	5	-	-	-
DIF	5	-	-	-	5	-	-	-
PEMEX	5	-	-	-	5	-	-	-
SEDENA	5	-	-	-	5	-	-	-
SEMAR	5	-	-	-	5	-	-	-



Padecimiento	Accidente de Transporte en Vehículos con Motor CIE-10ª				Herida por Arma de Fuego y Punzocortante CIE-10ª REV. W32			
	Sem	2017 Acum	2018 F M		Sem	2017 Acum	2018 F M	
Jurisdicción	5	-	-	-	5	-	-	-
01 Tierra Caliente	5	8	1	1	5	8	1	5
02 Norte	5	6	15	16	5	3	2	4
03 Centro	5	12	13	13	5	47	5	19
04 Montaña	5	19	4	5	5	79	4	7
05 Costa Grande	5	32	1	8	5	22	4	27
06 Costa chica	5	1	3	3	5	27	5	15
07 Acapulco	5	-	-	-	5	9	5	6
Institución								
SSA	5	78	37	41	5	187	25	74
IMSS ORD	5			2	5	2		3
ISSSTE	5			1	5	3		
OTRAS	5	-	-	-	5	-	-	-
IMSS SOL	5	-	-	-	5	3	1	5
DIF	5	-	-	-	5	-	-	-
PEMEX	5	-	-	-	5	-	-	-
SEDENA	5	-	-	2	5	-	-	1
SEMAR	5	-	-	-	5	-	-	-

Padecimiento	Mordedura por serpiente(X20)				Mordeduras por Otros Mamíferos CIE-10ª REV. W55			
	Sem	2017 Acum	2018 F M		Sem	2017 Acum	2018 F M	
Jurisdicción	5	-	-	-	5	-	-	-
01 Tierra Caliente	5	-	-	-	5	-	-	-
02 Norte	5	-	-	-	5	2		1
03 Centro	5	2	1		5	2	2	1
04 Montaña	5				5	2		
05 Costa Grande	5	3		1	5	5	3	3
06 Costa chica	5	1		4	5	1	3	1
07 Acapulco	5	4	1		5	15	5	
Institución								
SSA	5	10	2	4	5	13	3	3
IMSS ORD	5	-	-	1	5	10	5	-
ISSSTE	5	-	-	-	5	1	3	1
OTRAS	5	-	-	-	5	-	-	-
IMSS SOL	5	-	-	-	5	1	2	2
DIF	5	-	-	-	5	-	-	-
PEMEX	5	-	-	-	5	-	-	-
SEDENA	5	-	-	-	5	-	-	-
SEMAR	5	-	-	-	5	2	-	-

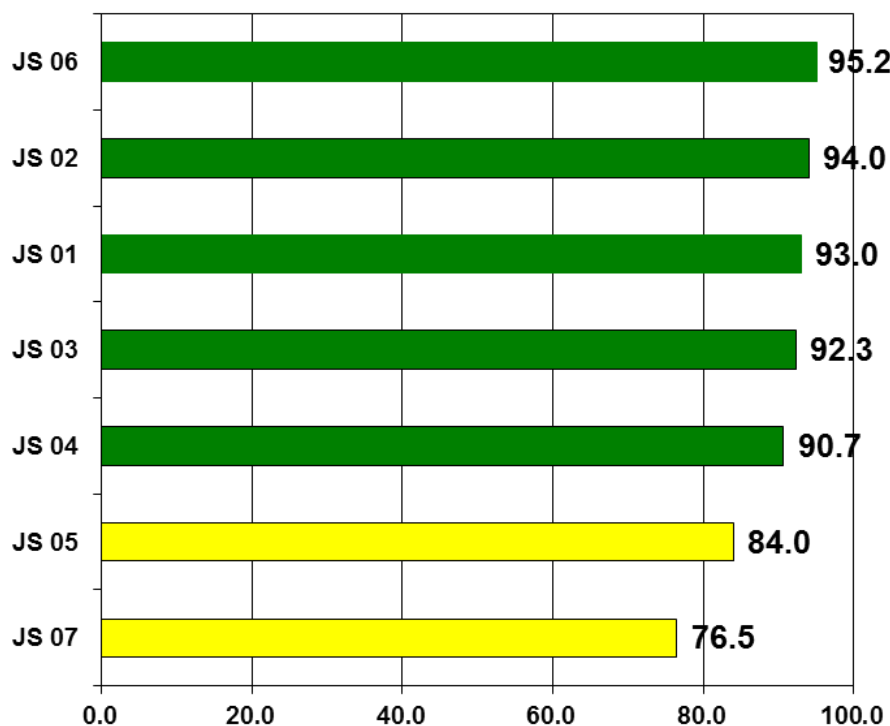


Padecimiento	Mordeduras por Perro CIE-10 ^a REV. W54				Peatón Lesionado en Accidente de Transporte CIE-10 ^a REV. V01-			
	Sem	2017 Acum	2018 F M		Sem	2017 Acum	2018 F M	
Jurisdicción								
01 Tierra Caliente	5	11	1	2	5	-	-	-
02 Norte	5	26	7	12	5	-	-	-
03 Centro	5	52	21	18	5	9	3	
04 Montaña	5	19	9	13	5	3	1	
05 Costa Grande	5	28	12	11	5	1	8	1
06 Costa chica	5	19	11	18	5	-	-	-
07 Acapulco	5	81	44	38	5	-	-	-
Institución								
SSA	5	160	56	74	5	11	10	-
IMSS ORD	5	55	32	26	5	-	-	-
ISSSTE	5	9	13	9	5	-	-	-
OTRAS	5	2			5	2	-	-
IMSS SOL	5	5	2	2	5	-	1	1
DIF	5	-	-	-	5	-	-	-
PEMEX	5	-	-	-	5	-	-	-
SEDENA	5	1	1	1	5		-	-
SEMAR	5	4	1	-	5	-	1	-

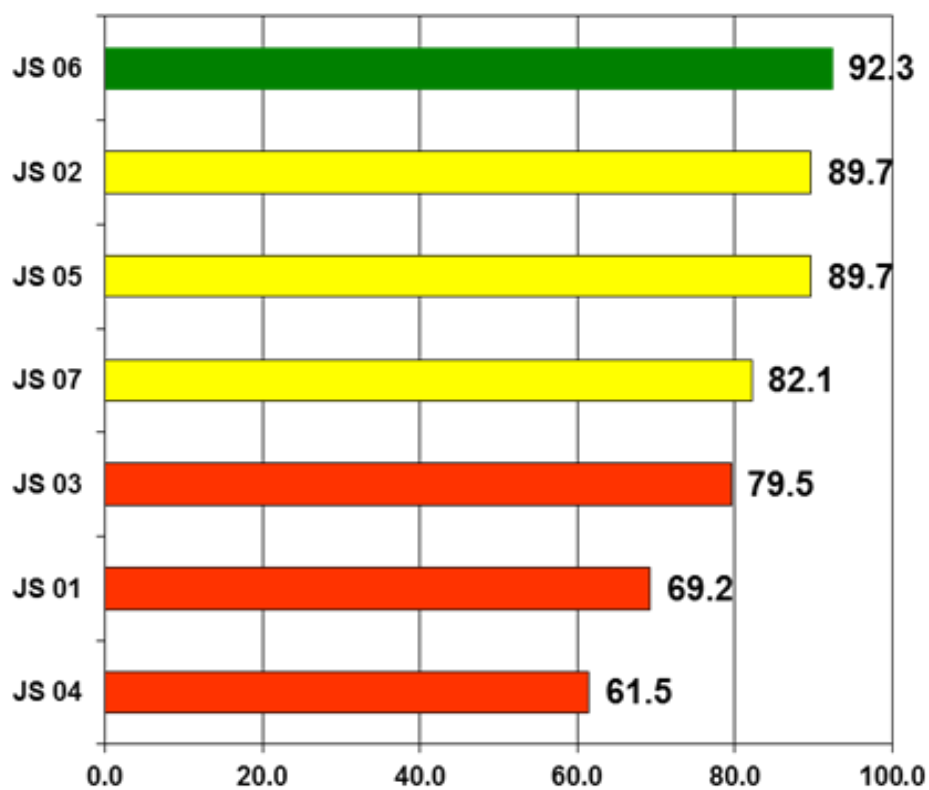
Padecimiento	Violencia Intrafamiliar CIE-10 ^a REV. Y07.0-Y07.2			
	Sem	2017 Acum	2018 F M	
Jurisdicción				
01 Tierra Caliente	5	62	29	
02 Norte	5	52	45	
03 Centro	5	182	124	5
04 Montaña	5	60	45	
05 Costa Grande	5	32	19	4
06 Costa chica	5	85	30	2
07 Acapulco	5	33	39	
Institución				
SSA	5	505	330	11
IMSS ORD	5	-	-	-
ISSSTE	5	-	-	-
OTRAS	5	-	-	-
IMSS SOL	5	-	-	-
DIF	5	-	-	-
PEMEX	5	-	-	-
SEDENA	5	-	1	-
SEMAR	5	-	-	-

SISTEMA UNICO AUTOMATIZADO DE VIGILANCIA EPIDEMIOLOGICA (SUAVE)
ENERO - DICIEMBRE 2017

COBERTURA 2017

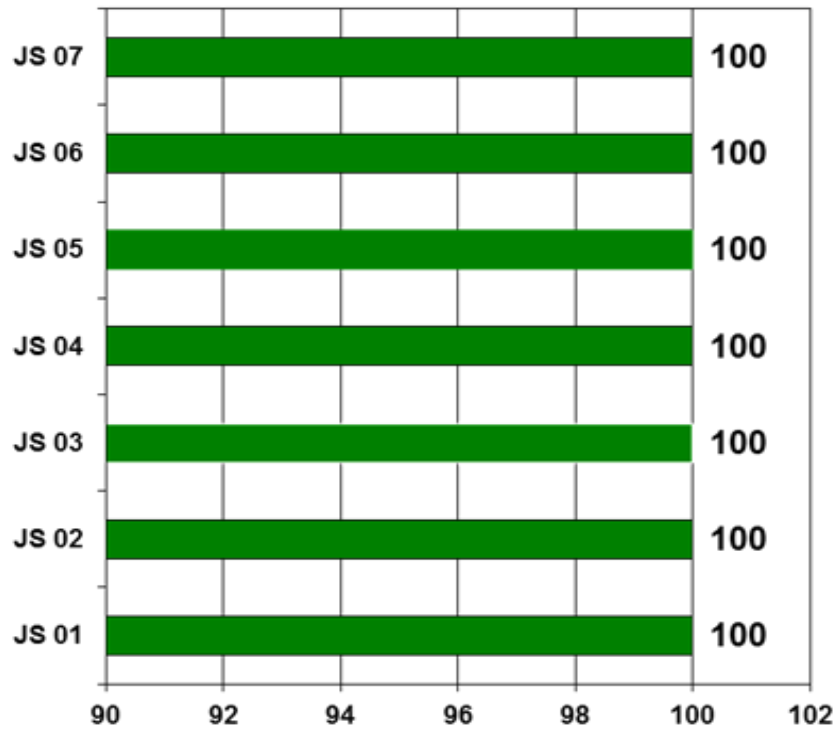


CONSISTENCIA 2017

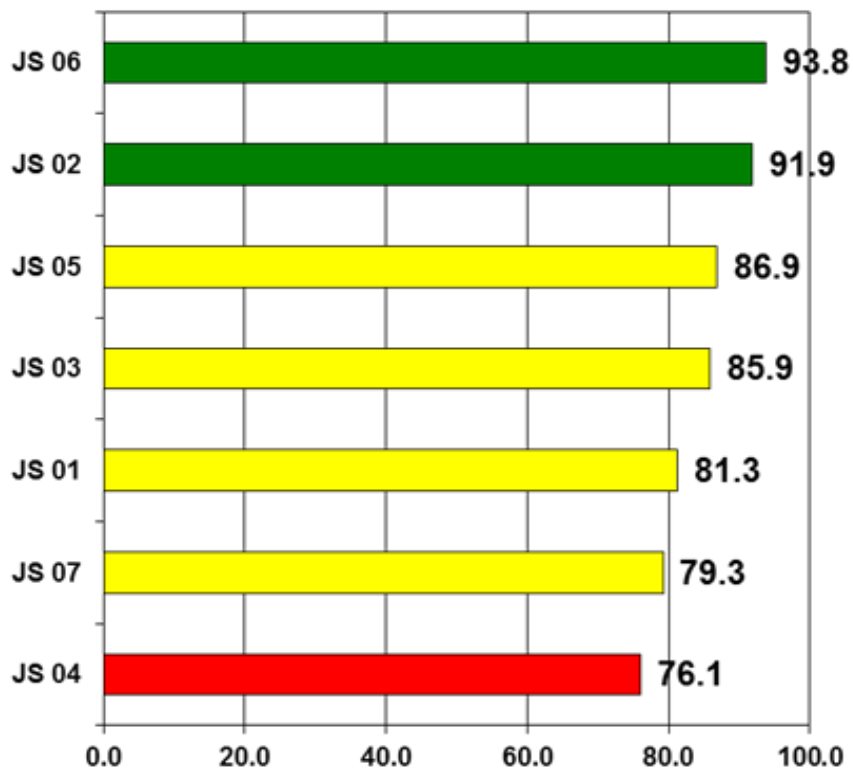


SISTEMA UNICO AUTOMATIZADO DE VIGILANCIA EPIDEMIOLOGICA (SUAVE)
ENERO - DICIEMBRE 2017

CUMPLIMIENTO 2017



CALIDAD 2017





GOBIERNO DEL ESTADO DE
GUERRERO
2015 - 2021

Dr. Carlos de la Peña Pintos



Secretaría
de Salud

Secretario de Salud

Dr. Armando Bibiano García

Subsecretario de Prevención y Control de
Enfermedades

Dr. Rufino Silva Domínguez

Director de Epidemiología y Medicina Preventiva

Dr. Carlos Basilio Acosta

Subdirector de Salud Pública

Dra. Gloria García Martínez

Jefa del Departamento de Epidemiología

Dra. María Inés Olea Radilla

Coordinadora Estatal de Vigilancia
Epidemiológica

Ing. Irma González Moncallo

Responsable Estatal del SUAVE