

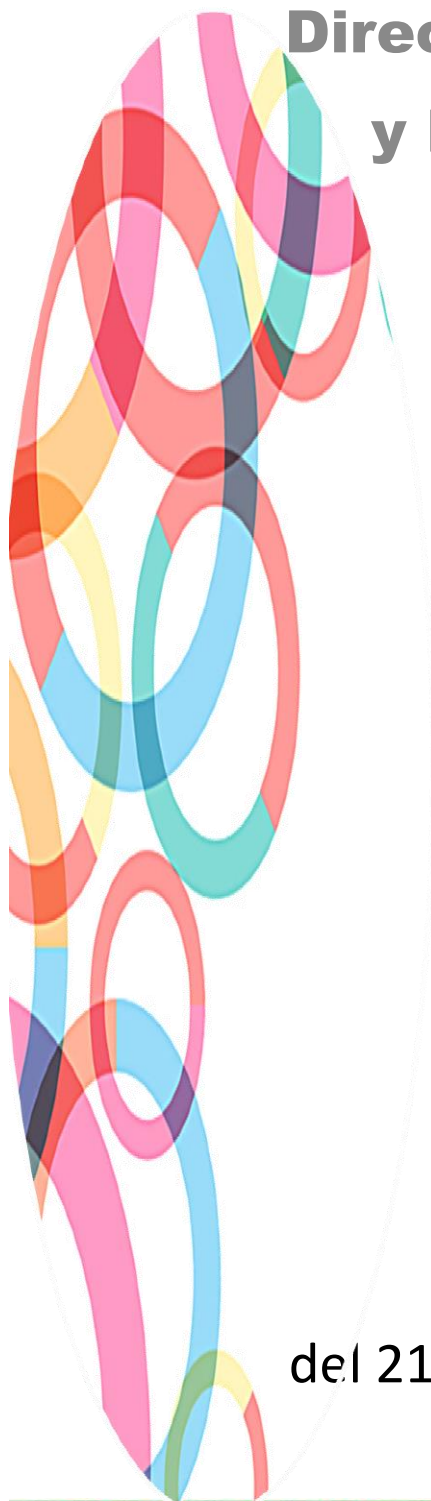


GOBIERNO DEL ESTADO DE
GUERRERO
2015 - 2021



Secretaría
de Salud

Secretaría de Salud Guerrero
Dirección de Epidemiología
y Medicina Preventiva



Boletín
Epidemiológico
No. 4

Semana 4

del 21 al 27 de Enero de 2018

Chilpancingo, Gro.



Boletín Epidemiológico

- ❖ El Boletín Epidemiológico emana del Sistema Único de Información, es el medio oficial de difusión de la morbilidad del Sistema Nacional de Vigilancia Epidemiológica (SINAVE).

Este documento responde al inciso 10.1 de la NORMA Oficial Mexicana NOM-017-SSA2-2012, Para la vigilancia epidemiológica, que a la letra dice “La información resultado de la vigilancia epidemiológica debe difundirse a través de reportes impresos o electrónicos que favorezcan la accesibilidad a los datos, de acuerdo con lo establecido en el apéndice informativo C y los manuales correspondientes”. También da cumplimiento al Reglamento Interior de la Secretaría de Salud, el cual establece en el Capítulo X, Artículo 32 Bis, inciso XIII que la Dirección General de Epidemiología debe “Difundir, en forma oportuna los resultados e información generada por las acciones de vigilancia epidemiológica”.

- ❖ Este boletín cumple con la función de difundir los casos nuevos de los padecimientos sujetos a vigilancia cada semana por sexo, grupo de edad por Jurisdicción é Institución.
- ❖ Se publica cada semana y difunde la información de 142 enfermedades sujetas a Vigilancia Epidemiológica.





Padecimiento	Tétanos Neonatal § CIE-10ª REV. A33			Tétanos CIE-10ª REV. A34, A35				
	Sem	2017 Acum	2018 F M		Sem	2017 Acum	2018 F M	
Jurisdicción								
01 Tierra Caliente	4	-	-	-	4	-	-	-
02 Norte	4	-	-	-	4	-	-	-
03 Centro	4	-	-	-	4	-	-	-
04 Montaña	4	-	-	-	4	-	-	-
05 Costa Grande	4	-	-	-	4	-	-	-
06 Costa chica	4	-	-	-	4	-	-	-
07 Acapulco	4	-	-	-	4	1	-	-
Institución								
SSA	4	-	-	-	4	1	-	-
IMSS ORD	4	-	-	-	4	-	-	-
ISSSTE	4	-	-	-	4	-	-	-
OTRAS	4	-	-	-	4	-	-	-
IMSS SOL	4	-	-	-	4	-	-	-
DIF	4	-	-	-	4	-	-	-
PEMEX	4	-	-	-	4	-	-	-
SEDENA	4	-	-	-	4	-	-	-
SEMAR	4	-	-	-	4	-	-	-

Padecimiento	Parotiditis Infecciosa CIE-10ª REV. B26			Síndrome de Rubéola Congénita CIE-10ª REV. P35.0				
	Sem	2017 Acum	2018 F M		Sem	2017 Acum	2018 F M	
Jurisdicción								
01 Tierra Caliente	4	-	-	-	4	-	-	-
02 Norte	4	1	-	-	4	-	-	-
03 Centro	4	-	-	1	4	-	-	-
04 Montaña	4	-	-	-	4	-	-	-
05 Costa Grande	4	-	-	-	4	-	-	-
06 Costa chica	4	1	1	2	4	-	-	-
07 Acapulco	4	3	-	2	4	-	-	-
Institución								
SSA	4	2	-	3	4	-	-	-
IMSS ORD	4	2	-	2	4	-	-	-
ISSSTE	4	-	-	-	4	-	-	-
OTRAS	4	-	-	-	4	-	-	-
IMSS SOL	4	-	1	-	4	-	-	-
DIF	4	-	-	-	4	-	-	-
PEMEX	4	-	-	-	4	-	-	-
SEDENA	4	-	-	-	4	-	-	-
SEMAR	4	1	-	-	4	-	-	-



Padecimiento	Cólera CIE-10ª REV. A00			Fiebre Tifoidea CIE-10ª REV. A01.0				
	Sem	2017 Acum	2018 F M		Sem	2017 Acum	2018 F M	
Jurisdicción								
01 Tierra Caliente	4	-	-	-	4	19	6	2
02 Norte	4	-	-	-	4	6	1	
03 Centro	4	-	-	-	4	22	6	3
04 Montaña	4	-	-	-	4	10	3	3
05 Costa Grande	4	-	-	-	4		8	1
06 Costa chica	4	-	-	-	4	30	9	9
07 Acapulco	4	-	-	-	4	14	4	2
Institución								
SSA	4	-	-	-	4	69	19	14
IMSS ORD	4	-	-	-	4		4	
ISSSTE	4	-	-	-	4	11	5	2
OTRAS	4	-	-	-	4	21	5	4
IMSS SOL	4	-	-	-	4		2	
DIF	4	-	-	-	4	-	-	-
PEMEX	4	-	-	-	4	-	-	-
SEDENA	4	-	-	-	4	-	-	-
SEMAR	4	-	-	-	4	-	2	

Padecimiento	Otras Salmonelosis CIE-10ª REV. A02			Shigelosis CIE-10ª REV. A03				
	Sem	2017 Acum	2018 F M		Sem	2017 Acum	2018 F M	
Jurisdicción								
01 Tierra Caliente	4	-	-	-	4	-	-	-
02 Norte	4	13	6	7	4	6		
03 Centro	4	5	5	1	4	-	-	-
04 Montaña	4	36	12	6	4	7	1	
05 Costa Grande	4	2	1		4	8		2
06 Costa chica	4	34	31	8	4	5	3	1
07 Acapulco	4	10	11	2	4	14	1	2
Institución								
SSA	4	27	14	5	4	12	3	3
IMSS ORD	4	71	44	10	4	50	5	6
ISSSTE	4	27	10	2	4	1		
OTRAS	4	23	14	7	4	1	1	
IMSS SOL	4		7	6	4	-	-	-
DIF	4		1		4	-	2	2
DIF	4	-	-	-	4	-	-	-
PEMEX	4	-	-	-	4	-	-	-
SEDENA	4	-	-	-	4	-	-	-
SEMAR	4	6	4	4	4	-	-	-



Padecimiento
Jurisdicción
01 Tierra Caliente
02 Norte
03 Centro
04 Montaña
05 Costa Grande
06 Costa chica
07 Acapulco
Institución
SSA
IMSS ORD
ISSSTE
OTRAS
IMSS SOL
DIF
PEMEX
SEDENA
SEMAR

Otras Infecciones Intestinales debidas a Protozoarios CIE-10ª			
Sem	2017	2018	
	Acum	F	M
4	-	-	-
4	35	9	7
4			
4	39	39	41
4	9	10	1
4		9	7
4	18	14	9
4	59	34	17
4	123	62	36
4		1	
4	33	11	5
4	3	32	34
4	1	9	7
4	-	-	-
4	-	-	-
4	-	-	-
4	-	-	-

Giardiasis CIE-10ª REV. A07.1			
Sem	2017	2018	
	Acum	F	M
4	-	-	-
4	2		
4	3		1
4	1	6	4
4	2	2	1
4	9	4	3
4	8	2	1
4	11	4	6
4	31	16	12
4	-	-	1
4	-	-	-
4	4	2	2
4	-	-	-
4	-	-	-
4	-	-	-
4	-	-	-
4	1	-	1

Padecimiento
Jurisdicción
01 Tierra Caliente
02 Norte
03 Centro
04 Montaña
05 Costa Grande
06 Costa chica
07 Acapulco
Institución
SSA
IMSS ORD
ISSSTE
OTRAS
IMSS SOL
DIF
PEMEX
SEDENA
SEMAR

Otras Helmintiasis CIE-10ª REV. B65-B67, B70-B76, B78, B79,			
Sem	2017	2018	
	Acum	F	M
4	-	-	-
4	10	2	1
4	46	14	14
4	76	19	22
4		1	
4	76	22	11
4	22	19	15
4	442	312	221
4	21	5	5
4	607	370	266
4	21	3	2
4		2	
4	-	-	-
4	-	-	-
4	-	-	-
4	-	-	-
4	23	9	11

Ascariasis CIE-10ª REV. B77			
Sem	2017	2018	
	Acum	F	M
4	-	-	-
4	6	5	5
4	2		
4	35	11	15
4	32	9	4
4	87	25	35
4	139	55	36
4	139	94	71
4	327	161	140
4	2		
4	101	25	22
4	4		
4	6	12	4
4	-	-	-
4	-	-	-
4	-	-	-
4	-	-	-
4	-	1	-



Padecimiento	Enterobiasis CIE-10ª REV. B80				Enfermedades Infecciosas Intestinales CIE-10ª REV. A01-			
	Sem	2017 Acum	2018 F M		Sem	2017 Acum	2018 F M	
Jurisdicción								
01 Tierra Caliente	4	2		1	4	-	-	-
02 Norte	4		1		4	-	-	-
03 Centro	4	6	1	1	4	-	-	-
04 Montaña	4		2	2	4	-	-	-
05 Costa Grande	4	8	1		4	-	-	-
06 Costa chica	4	8	9	3	4	-	-	-
07 Acapulco	4	11	4	4	4	-	-	-
Institución								
SSA	4	21	11	5	4	-	-	-
IMSS ORD	4	10	4	4	4	-	-	-
ISSSTE	4		2	2	4	-	-	-
OTRAS	4	4	1		4	-	-	-
IMSS SOL	4	-	-	-	4	-	-	-
DIF	4	-	-	-	4	-	-	-
PEMEX	4	-	-	-	4	-	-	-
SEDENA	4	-	-	-	4	-	-	-
SEMAR	4	-	-	-	4	-	-	-



Padecimiento	Faringitis y Amigdalitis Estreptocócicas CIE-10ª REV.				Infecciones Respiratorias Agudas CIE-10ª REV. J00-J06, J20, J21			
	Sem	2017 Acum	2018 F M		Sem	2017 Acum	2018 F M	
Jurisdicción								
01 Tierra Caliente	4	687	357	294	4	4413	1919	1378
02 Norte	4	10	28	22	4	10079	4930	3678
03 Centro	4	557	362	268	4	8849	4962	3769
04 Montaña	4	45	29	26	4	4677	3161	2203
05 Costa Grande	4	93	13	12	4	8023	3325	2298
06 Costa chica	4		28	10	4	5012	2628	1895
07 Acapulco	4	422	425	310	4	14428	8192	5489
Institución								
SSA	4	1345	755	532	4	31008	15353	10898
IMSS ORD	4	21	7	9	4	13506	7490	5230
ISSSTE	4	132	123	114	4	6445	3122	2191
OTRAS	4	181	288	240	4	3056	1988	1700
IMSS SOL	4	110	69	47	4	874	638	391
DIF	4	-	-	-	4	-	-	-
PEMEX	4	-	-	-	4	-	-	-
SEDENA	4	24	-	-	4	195	307	161
SEMAR	4	1	-	-	4	397	219	139

Padecimiento	Neumonías y Bronconeumonías CIE-10ª REV. J12-J18 excepto				Otitis Media Aguda CIE-10ª REV. H65.0-H65.1			
	Sem	2017 Acum	2018 F M		Sem	2017 Acum	2018 F M	
Jurisdicción								
01 Tierra Caliente	4	18	2	3	4	118	44	31
02 Norte	4	8	2	1	4	189	92	46
03 Centro	4	51	18	8	4	222	149	99
04 Montaña	4	8	15	9	4	86	61	46
05 Costa Grande	4	21	35	26	4	355	130	84
06 Costa chica	4	17	11	4	4	168	70	77
07 Acapulco	4	59	31	19	4	189	95	60
Institución								
SSA	4	158	81	43	4	966	435	296
IMSS ORD	4	5	3	3	4	3	2	1
ISSSTE	4	2	3	2	4	137	64	41
OTRAS	4	8	27	20	4	171	100	85
IMSS SOL	4			2	4	31	23	16
DIF	4	-	-	-	4	-	-	-
PEMEX	4	-	-	-	4	-	-	-
SEDENA	4	1	-	-	4	10	5	4
SEMAR	4	8	-	-	4	9	12	



Padecimiento	Tuberculosis Respiratoria CIE-10ª REV. A15-A16			
	Sem	2017 Acum	2018 F M	
Jurisdicción				
01 Tierra Caliente	4	2		
02 Norte	4	4	1	3
03 Centro	4	8	2	7
04 Montaña	4	3		1
05 Costa Grande	4	10		
06 Costa chica	4	13	4	4
07 Acapulco	4	38	11	20
Institución				
SSA	4	57	13	28
IMSS ORD	4	18	4	3
ISSSTE	4	3	1	2
OTRAS	4	-	-	-
IMSS SOL	4	-	-	-
DIF	4	-	-	-
PEMEX	4	-	-	-
SEDENA	4	-	-	-
SEMAR	4	-	-	2



Padecimiento	Sífilis Congénita CIE-10ª REV. A50			Sífilis Adquirida CIE-10ª REV. A51-A53				
	Sem	2017 Acum	2018 F M		Sem	2017 Acum	2018 F M	
Jurisdicción								
01 Tierra Caliente	4	-	-	-	4	-	-	-
02 Norte	4	-	-	-	4	-	-	-
03 Centro	4	-	-	-	4	-	-	-
04 Montaña	4	-	-	-	4	1	-	-
05 Costa Grande	4	-	-	-	4	-	-	-
06 Costa chica	4	-	-	-	4	-	2	-
07 Acapulco	4	-	-	-	4	3	1	1
Institución								
SSA	4	-	-	-	4	1	3	1
IMSS ORD	4	-	-	-	4	3	-	-
ISSSTE	4	-	-	-	4	-	-	-
OTRAS	4	-	-	-	4	-	-	-
IMSS SOL	4	-	-	-	4	-	-	-
DIF	4	-	-	-	4	-	-	-
PEMEX	4	-	-	-	4	-	-	-
SEDENA	4	-	-	-	4	-	-	-
SEMAR	4	-	-	-	4	-	-	-

Padecimiento	Infección Gonocócica del tracto Genitourinario CIE-10ª REV.			Linfogranuloma Venéreo por Clamidas CIE-10ª REV. A55				
	Sem	2017 Acum	2018 F M		Sem	2017 Acum	2018 F M	
Jurisdicción								
01 Tierra Caliente	4	-	-	-	4	-	-	-
02 Norte	4	-	-	-	4	-	-	-
03 Centro	4	1	-	-	4	-	-	-
04 Montaña	4	1	-	-	4	-	-	-
05 Costa Grande	4	-	2	-	4	-	-	-
06 Costa chica	4	1	1	-	4	-	-	-
07 Acapulco	4	2	-	-	4	1	-	-
Institución								
SSA	4	3	3	-	4	1	-	-
IMSS ORD	4	2	-	-	4	-	-	-
ISSSTE	4	-	-	-	4	-	-	-
OTRAS	4	-	-	-	4	-	-	-
IMSS SOL	4	-	-	-	4	-	-	-
DIF	4	-	-	-	4	-	-	-
PEMEX	4	-	-	-	4	-	-	-
SEDENA	4	-	-	-	4	-	-	-
SEMAR	4	-	-	-	4	-	-	-



Padecimiento	Chancro Blando CIE-10 ^a REV. A57				Tricomoniasis Urogenital CIE-10 ^a REV. A59.0			
	Sem	2017 Acum	2018 F M		Sem	2017 Acum	2018 F M	
Jurisdicción								
01 Tierra Caliente	4	2	-	-	4	5	7	
02 Norte	4	-	-	-	4	7	7	
03 Centro	4	-	-	-	4	13	6	
04 Montaña	4	-	-	-	4	4	3	
05 Costa Grande	4	1	-	-	4	13	12	1
06 Costa chica	4	-	-	-	4	19	59	
07 Acapulco	4	1	-	-	4	24	11	
Institución								
SSA	4	1	-	-	4	72	99	1
IMSS ORD	4	3	-	-	4	9	3	
ISSSTE	4	-	-	-	4	1		
OTRAS	4	-	-	-	4		3	
IMSS SOL	4	-	-	-	4	-	-	-
DIF	4	-	-	-	4	-	-	-
PEMEX	4	-	-	-	4	-	-	-
SEDENA	4	-	-	-	4	-	-	-
SEMAR	4	-	-	-	4	3	-	-

Padecimiento	Herpes Genital CIE-10 ^a REV. A60.0				Vulvovaginitis CIE-10 ^a REV. N76			
	Sem	2017 Acum	2018 F M		Sem	2017 Acum	2018 F M	
Jurisdicción								
01 Tierra Caliente	4	1	-	-	4	125	70	-
02 Norte	4	1		1	4	187	192	-
03 Centro	4	4			4	214	185	-
04 Montaña	4	2			4	105	102	-
05 Costa Grande	4	7	3		4	137	185	-
06 Costa chica	4	2	7	2	4	140	101	-
07 Acapulco	4	24	3	4	4	220	245	-
Institución								
SSA	4	28	7	2	4	790	714	-
IMSS ORD	4	13	6	4	4	183	186	-
ISSSTE	4			1	4	45	46	-
OTRAS	4	-	-	-	4	51	64	-
IMSS SOL	4	-	-	-	4	53	64	-
DIF	4	-	-	-	4	-	-	-
PEMEX	4	-	-	-	4	-	-	-
SEDENA	4	-	-	-	4	-	-	-
SEMAR	4	-	-	-	4	6	6	-



Padecimiento	Dengue no Grave CIE-10ª REV. A90				Dengue con Signos de Alarma CIE-10ª REV. S/C			
	Sem	2017 Acum	2018 F M		Sem	2017 Acum	2018 F M	
Jurisdicción								
01 Tierra Caliente	4	-	-	2	4	-	-	-
02 Norte	4	20	4	9	4	3	-	1
03 Centro	4	19	1	5	4	9	-	-
04 Montaña	4	1			4	-	-	-
05 Costa Grande	4	9	1	3	4	-	-	-
06 Costa chica	4	-	-	-	4	3	-	-
07 Acapulco	4	12	37	28	4	1	-	-
Institución								
SSA	4	42	1	5	4	15	-	1
IMSS ORD	4	3	30	27	4	1	-	-
ISSSTE	4	3	1	-	4	-	-	-
OTRAS	4	-	-	-	4	-	-	-
IMSS SOL	4	-	-	-	4	-	-	-
DIF	4	-	-	-	4	-	-	-
PEMEX	4	-	-	-	4	-	-	-
SEDENA	4	-	-	-	4	-	-	-
SEMAR	4	-	-	-	4	-	-	-

Padecimiento	Dengue Grave CIE-10ª REV. A91				Enfermedad por Virus Chikungunya CIE-10ª REV. A92.0			
	Sem	2017 Acum	2018 F M		Sem	2017 Acum	2018 F M	
Jurisdicción								
01 Tierra Caliente	4	-	-	-	4	-	-	-
02 Norte	4	4	-	-	4	1	-	-
03 Centro	4	1	-	-	4	2	-	-
04 Montaña	4	2	1	-	4	-	1	1
05 Costa Grande	4	-	-	-	4	-	-	-
06 Costa chica	4	2	-	-	4	-	-	-
07 Acapulco	4	1	-	-	4	-	-	-
Institución								
SSA	4	8	-	-	4	-	1	3
IMSS ORD	4	12	1	-	4	2	-	-
ISSSTE	4	5	-	-	4	1	2	4
OTRAS	4	1	-	-	4	-	-	-
IMSS SOL	4	-	-	-	4	-	-	-
DIF	4	-	-	-	4	-	-	-
PEMEX	4	-	-	-	4	-	-	-
SEDENA	4	-	-	-	4	-	-	-
SEMAR	4	-	-	-	4	-	-	-



Padecimiento	Brucelosis CIE-10ª REV. A23				Leptospirosis CIE-10ª REV. A27			
	Sem	2017	2018		Sem	2017	2018	
		Acum	F	M		Acum	F	M
Jurisdicción								
01 Tierra Caliente	4	-	-	-	4	-	-	-
02 Norte	4	-	-	-	4	-	-	-
03 Centro	4	-	-	-	4	-	-	-
04 Montaña	4	-	-	-	4	-	-	-
05 Costa Grande	4	-	-	-	4	-	-	-
06 Costa chica	4	-	-	-	4	-	-	-
07 Acapulco	4	-	-	-	4	1	-	1
Institución								
SSA	4	-	-	-	4	1	-	1
IMSS ORD	4	-	-	-	4	-	-	-
ISSSTE	4	-	-	-	4	-	-	-
OTRAS	4	-	-	-	4	-	-	-
IMSS SOL	4	-	-	-	4	-	-	-
DIF	4	-	-	-	4	-	-	-
PEMEX	4	-	-	-	4	-	-	-
SEDENA	4	-	-	-	4	-	-	-
SEMAR	4	-	-	-	4	-	-	-

Padecimiento	Rabia CIE-10ª REV. A82				Teniasis CIE-10ª REV. B68			
	Sem	2017	2018		Sem	2017	2018	
		Acum	F	M		Acum	F	M
Jurisdicción								
01 Tierra Caliente	4	-	-	-	4	-	-	-
02 Norte	4	-	-	-	4	-	-	-
03 Centro	4	-	-	-	4	-	-	-
04 Montaña	4	-	-	-	4	-	-	-
05 Costa Grande	4	-	-	-	4	-	-	-
06 Costa chica	4	-	-	-	4	-	-	-
07 Acapulco	4	-	-	-	4	-	1	-
Institución								
SSA	4	-	-	-	4	-	-	-
IMSS ORD	4	-	-	-	4	-	1	-
ISSSTE	4	-	-	-	4	-	-	-
OTRAS	4	-	-	-	4	-	-	-
IMSS SOL	4	-	-	-	4	-	-	-
DIF	4	-	-	-	4	-	-	-
PEMEX	4	-	-	-	4	-	-	-
SEDENA	4	-	-	-	4	-	-	-
SEMAR	4	-	-	-	4	-	-	-



Padecimiento	Cisticercosis CIE-10ª REV. B69				Triquinosis CIE-10ª REV. B75			
	Sem	2017	2018		Sem	2017	2018	
		Acum	F	M		Acum	F	M
Jurisdicción								
01 Tierra Caliente	4	-	-	-	4	-	-	-
02 Norte	4	-	-	-	4	-	-	-
03 Centro	4	-	-	-	4	-	-	-
04 Montaña	4	-	-	-	4	-	-	-
05 Costa Grande	4	-	-	-	4	-	-	-
06 Costa chica	4	-	-	-	4	-	-	-
07 Acapulco	4	-	-	-	4	-	-	-
Institución								
SSA	4	-	-	-	4	-	-	-
IMSS ORD	4	-	-	-	4	-	-	-
ISSSTE	4	-	-	-	4	-	-	-
OTRAS	4	-	-	-	4	-	-	-
IMSS SOL	4	-	-	-	4	-	-	-
DIF	4	-	-	-	4	-	-	-
PEMEX	4	-	-	-	4	-	-	-
SEDENA	4	-	-	-	4	-	-	-
SEMAR	4	-	-	-	4	-	-	-



Padecimiento	Erisipela CIE-10ª REV. A46				Escarlatina CIE-10ª REV. A38			
	Sem	2017	2018		Sem	2017	2018	
		Acum	F	M		Acum	F	M
Jurisdicción								
01 Tierra Caliente	4	-	-	-	4	-	-	-
02 Norte	4	6	-	-	4	-	-	-
03 Centro	4	-	-	1	4	1	-	-
04 Montaña	4	-	-	-	4	-	-	-
05 Costa Grande	4	-	-	-	4	-	-	-
06 Costa chica	4	2	3	2	4	-	-	-
07 Acapulco	4	2	1	1	4	-	1	-
Institución								
SSA	4	17	9	12	4	1	1	-
IMSS ORD	4	10	3	-	4	1	1	-
ISSSTE	4	-	-	-	4	-	-	-
OTRAS	4	-	1	-	4	-	-	-
IMSS SOL	4	-	-	1	4	-	-	-
DIF	4	-	-	-	4	-	-	-
PEMEX	4	-	-	-	4	-	-	-
SEDENA	4	-	-	-	4	-	-	-
SEMAR	4	-	-	-	4	-	-	-



Padecimiento	Efectos del calor y la luz (T67, X30)			Enfermedad Febril Exantemática CIE-10ª REV. U97				
	Sem	2017 Acum	2018 F M		Sem	2017 Acum	2018 F M	
Jurisdicción								
01 Tierra Caliente	4	-	-	-	4	-	-	-
02 Norte	4	-	-	-	4	2	-	-
03 Centro	4	-	-	-	4	1	1	-
04 Montaña	4	-	-	6	4	-	-	-
05 Costa Grande	4	-	1	-	4	-	-	-
06 Costa chica	4	-	-	-	4	-	-	-
07 Acapulco	4	-	-	2	4	-	-	-
Institución								
SSA	4	-	-	6	4	2	1	-
IMSS ORD	4	-	-	1	4	1	-	-
ISSSTE	4	-	-	-	4	-	-	-
OTRAS	4	-	-	1	4	-	-	-
IMSS SOL	4	-	1	-	4	-	-	-
DIF	4	-	-	-	4	-	-	-
PEMEX	4	-	-	-	4	-	-	-
SEDENA	4	-	-	-	4	-	-	-
SEMAR	4	-	-	-	4	-	-	-

Padecimiento	Infección de Vías Urinarias CIE-10ª REV. N30, N34, N39.0			Parálisis Flácida Aguda (menores de 15 años) CIE-10ª REV. U98				
	Sem	2017 Acum	2018 F M		Sem	2017 Acum	2018 F M	
Jurisdicción								
01 Tierra Caliente	4	-	-	-	4	-	-	-
02 Norte	4	467	248	59	4	-	-	-
03 Centro	4	1180	804	202	4	-	-	-
04 Montaña	4	1090	797	221	4	3	1	-
05 Costa Grande	4	431	362	86	4	-	-	-
06 Costa chica	4	1253	655	190	4	-	-	-
07 Acapulco	4	757	586	106	4	-	-	-
	4	2023	1473	448	4	1	-	-
Institución								
SSA	4	4027	2878	573	4	2	1	-
IMSS ORD	4	1806	1236	409	4	1	-	-
ISSSTE	4	780	413	181	4	-	-	-
OTRAS	4	237	192	90	4	-	-	-
IMSS SOL	4	222	125	31	4	-	-	-
DIF	4	-	-	-	4	-	-	-
PEMEX	4	-	-	-	4	-	-	-
SEDENA	4	46	24	8	4	-	-	-
SEMAR	4	83	57	20	4	-	-	-



Padecimiento	Síndrome Coqueluchoide CIE-10ª REV. U99				Síndrome Meníngeo CIE-10ª REV. G00-G03 excepto G00.0 y			
	Sem	2017 Acum	2018 F M		Sem	2017 Acum	2018 F M	
Jurisdicción								
01 Tierra Caliente	4	-	-	-	4	-	-	-
02 Norte	4	4	-	-	4	-	-	-
03 Centro	4	-	-	-	4	1	-	-
04 Montaña	4	-	-	-	4	-	-	-
05 Costa Grande	4	-	-	-	4	-	-	-
06 Costa chica	4	-	-	-	4	-	-	-
07 Acapulco	4	-	-	-	4	-	-	-
Institución								
SSA	4	4	-	-	4	1	-	-
IMSS ORD	4	-	-	-	4	-	-	-
ISSSTE	4	-	-	-	4	-	-	-
OTRAS	4	-	-	-	4	-	-	-
IMSS SOL	4	-	-	-	4	-	-	-
DIF	4	-	-	-	4	-	-	-
PEMEX	4	-	-	-	4	-	-	-
SEDENA	4	-	-	-	4	-	-	-
SEMAR	4	-	-	-	4	-	-	-

Padecimiento	Tripanosomiasis Americana (enfermedad de Chagas) Aguda				Mal del Pinto CIE-10ª REV. A67			
	Sem	2017 Acum	2018 F M		Sem	2017 Acum	2018 F M	
Jurisdicción								
01 Tierra Caliente	4	-	-	-	4	-	-	-
02 Norte	4	-	-	-	4	-	-	-
03 Centro	4	1	-	-	4	-	-	-
04 Montaña	4	1	-	-	4	-	-	-
05 Costa Grande	4	-	-	-	4	-	-	-
06 Costa chica	4	-	-	-	4	-	-	-
07 Acapulco	4	1	-	-	4	-	-	-
Institución								
SSA	4	3	-	-	4	-	-	-
IMSS ORD	4	-	-	-	4	-	-	-
ISSSTE	4	-	-	-	4	-	-	-
OTRAS	4	-	-	-	4	-	-	-
IMSS SOL	4	-	-	-	4	-	-	-
DIF	4	-	-	-	4	-	-	-
PEMEX	4	-	-	-	4	-	-	-
SEDENA	4	-	-	-	4	-	-	-
SEMAR	4	-	-	-	4	-	-	-



Padecimiento	Lepra CIE-10ª REV. A30			Tuberculosis Otras Formas CIE-10ª REV. A17.1, A17.8, A17.9,				
	Sem	2017 Acum	2018 F M		Sem	2017 Acum	2018 F M	
Jurisdicción								
01 Tierra Caliente	4	-	-	-	4	-	-	-
02 Norte	4	-	-	-	4	-	-	1
03 Centro	4	-	-	-	4	-	-	1
04 Montaña	4	-	-	-	4	-	-	-
05 Costa Grande	4	-	-	-	4	-	-	-
06 Costa chica	4	-	-	-	4	1	-	-
07 Acapulco	4	-	-	-	4	8	1	1
Institución								
SSA	4	-	-	-	4	4	1	2
IMSS ORD	4	-	-	-	4	4		1
ISSSTE	4	-	-	-	4	1		
OTRAS	4	-	-	-	4	-	-	-
IMSS SOL	4	-	-	-	4	-	-	-
DIF	4	-	-	-	4	-	-	-
PEMEX	4	-	-	-	4	-	-	-
SEDENA	4	-	-	-	4	-	-	-
SEMAR	4	-	-	-	4	-	-	-



Padecimiento	Bocio CIE-10ª REV. E01				Diabetes Mellitus Insulinodependiente (tipo I) CIE-			
	Sem	2017	2018		Sem	2017	2018	
		Acum	F	M		Acum	F	M
Jurisdicción	4	-	-	-	4	-	-	-
01 Tierra Caliente	4	1	-	-	4	2	-	-
02 Norte	4	-	-	-	4	-	-	-
03 Centro	4	1	-	-	4	-	2	2
04 Montaña	4	-	-	-	4	-	1	-
05 Costa Grande	4	-	-	-	4	-	-	-
06 Costa chica	4	1	-	-	4	-	-	-
07 Acapulco	4	9	1	-	4	-	1	-
Institución								
SSA	4	12	1	-	4	-	4	2
IMSS ORD	4	-	-	-	4	-	-	-
ISSSTE	4	-	-	-	4	2	-	-
OTRAS	4	-	-	-	4	-	-	-
IMSS SOL	4	-	-	-	4	-	-	-
DIF	4	-	-	-	4	-	-	-
PEMEX	4	-	-	-	4	-	-	-
SEDENA	4	-	-	-	4	-	-	-
SEMAR	4	-	-	-	4	-	-	-

Padecimiento	Diabetes Mellitus No Insulinodependiente (tipo II) CIE-				Intoxicación Aguda por Alcohol CIE-10ª REV.			
	Sem	2017	2018		Sem	2017	2018	
		Acum	F	M		Acum	F	M
Jurisdicción	4	-	-	-	4	-	-	-
01 Tierra Caliente	4	31	14	9	4	8		
02 Norte	4	131	47	33	4	7	4	10
03 Centro	4	269	86	35	4	19		2
04 Montaña	4	40	34	24	4	15	1	4
05 Costa Grande	4	58	33	21	4	5	1	3
06 Costa chica	4	20	17	6	4	3		2
07 Acapulco	4	382	195	113	4	10	2	7
Institución								
SSA	4	457	206	98	4	55	6	21
IMSS ORD	4	69	51	53	4	10	1	6
ISSSTE	4	312	118	71	4	1	1	1
OTRAS	4	46	15	6	4	1		
IMSS SOL	4	13	15	4	4	-	-	-
DIF	4				4	-	-	-
PEMEX	4				4	-	-	-
SEDENA	4	3	1		4	-	-	-
SEMAR	4	31	20	9	4	-	-	-



Padecimiento	Hipertensión Arterial CIE-10 ^a REV. I10-I15			
	Sem	2017 Acum	2018 F M	
	4	-	-	-
Jurisdicción				
01 Tierra Caliente	4	36	11	7
02 Norte	4	106	20	19
03 Centro	4	111	47	26
04 Montaña	4	18	38	16
05 Costa Grande	4	68	27	13
06 Costa chica	4	8	12	3
07 Acapulco	4	311	164	98
Institución				
SSA	4	256	119	55
IMSS ORD	4	84	45	40
ISSSTE	4	247	118	75
OTRAS	4	24	10	2
IMSS SOL	4	14	6	
DIF	4			
PEMEX	4			
SEDENA	4	7	1	1
SEMAR	4	26	20	9



Padecimiento	Desnutrición Leve CIE-10ª REV. E44.1				Desnutrición Moderada CIE-10ª REV. E44.0			
	Sem	2017 Acum	2018 F M		Sem	2017 Acum	2018 F M	
Jurisdicción	4	-	-	-	4	-	-	-
01 Tierra Caliente	4	14	3	2	4	3	1	
02 Norte	4	25	12	16	4	2	2	1
03 Centro	4	68	12	14	4	20		4
04 Montaña	4	7	17	13	4	6	1	2
05 Costa Grande	4	25	10	6	4	2		2
06 Costa chica	4	26	6	4	4	2	1	
07 Acapulco	4	153	65	75	4	6	8	6
Institución								
SSA	4	75	54	60	4	20	10	9
IMSS ORD	4	160	60	57	4	-	-	-
ISSSTE	4	21			4	1	-	-
OTRAS	4	24	2	1	4	14	-	-
IMSS SOL	4	23	8	9	4	2	2	6
DIF	4	-	-	-	4	-	-	-
PEMEX	4	-	-	-	4	-	-	-
SEDENA	4	11	1	2	4	2	-	-
SEMAR	4	4		1	4	2	1	-

Padecimiento	Desnutrición Severa CIE-10ª REV. E40-E43				Obesidad CIE-10ª REV.			
	Sem	2017 Acum	2018 F M		Sem	2017 Acum	2018 F M	
Jurisdicción	4	-	-	-	4	-	-	-
01 Tierra Caliente	4	1		1	4	40	5	6
02 Norte	4	-	-	-	4	185	68	47
03 Centro	4	26		1	4	120	47	33
04 Montaña	4	2	2		4	44	24	3
05 Costa Grande	4	1			4	113	48	27
06 Costa chica	4	2	1	1	4	28	22	9
07 Acapulco	4	5	1	3	4	500	323	167
Institución								
SSA	4	10	3	2	4	193	119	38
IMSS ORD	4	3	-	1	4	644	348	214
ISSSTE	4	-	-	-	4	60	21	5
OTRAS	4	22	-	-	4	26		1
IMSS SOL	4	2	1	3	4	107	49	34
DIF	4	-	-	-	4	-	-	-
PEMEX	4	-	-	-	4	-	-	-
SEDENA	4	-	-	-	4	-	-	-
SEMAR	4	-	-	-	4	-	-	-



Padecimiento	Anencefalia CIE-10ª REV. Q00				Encefalocele CIE-10ª REV. Q01			
	Sem	2017	2018		Sem	2017	2018	
		Acum	F	M		Acum	F	M
Jurisdicción								
01 Tierra Caliente	4	-	-	-	4	-	-	-
02 Norte	4	-	-	-	4	-	-	-
03 Centro	4	1	-	-	4	-	-	-
04 Montaña	4	-	-	-	4	-	-	-
05 Costa Grande	4	-	-	-	4	-	-	-
06 Costa chica	4	-	-	-	4	-	-	-
07 Acapulco	4	-	-	-	4	-	-	-
Institución								
SSA	4	1	-	-	4	-	-	-
IMSS ORD	4	-	-	-	4	-	-	-
ISSSTE	4	-	-	-	4	-	-	-
OTRAS	4	-	-	-	4	-	-	-
IMSS SOL	4	-	-	-	4	-	-	-
DIF	4	-	-	-	4	-	-	-
PEMEX	4	-	-	-	4	-	-	-
SEDENA	4	-	-	-	4	-	-	-
SEMAR	4	-	-	-	4	-	-	-

Padecimiento	Microcefalia CIE-10ª REV. Q02				Espina Bífida CIE-10ª REV. Q05			
	Sem	2017	2018		Sem	2017	2018	
		Acum	F	M		Acum	F	M
Jurisdicción								
01 Tierra Caliente	4	-	-	-	4	-	-	-
02 Norte	4	-	-	-	4	-	-	-
03 Centro	4	1	-	-	4	-	-	-
04 Montaña	4	-	-	-	4	1	-	-
05 Costa Grande	4	-	-	-	4	-	-	-
06 Costa chica	4	2	-	-	4	-	-	-
07 Acapulco	4	-	-	-	4	-	-	-
Institución								
SSA	4	2	-	-	4	1	-	-
IMSS ORD	4	-	-	-	4	-	-	-
ISSSTE	4	-	-	-	4	-	-	-
OTRAS	4	-	-	-	4	-	-	-
IMSS SOL	4	1	-	-	4	-	-	-
DIF	4	-	-	-	4	-	-	-
PEMEX	4	-	-	-	4	-	-	-
SEDENA	4	-	-	-	4	-	-	-
SEMAR	4	-	-	-	4	-	-	-



Padecimiento	Depresión CIE-10ª REV. F32				Enfermedad de Parkinson CIE-10ª REV. G20			
	Sem	2017 Acum	2018 F M		Sem	2017 Acum	2018 F M	
Jurisdicción								
01 Tierra Caliente	4	15	6	4	4	-	-	-
02 Norte	4	4	7	3	4	1	1	
03 Centro	4	28	6	3	4	1		1
04 Montaña	4	9	18	1	4	-	-	-
05 Costa Grande	4	4	2	1	4	1		
06 Costa chica	4	17	7	2	4	1		
07 Acapulco	4	21	28	15	4	10	4	2
Institución								
SSA	4	66	57	26	4	1	1	1
IMSS ORD	4	20	14	3	4	12	4	2
ISSSTE	4		1		4	1		
OTRAS	4	11	2		4	-	-	-
IMSS SOL	4	1			4	-	-	-
DIF	4	-	-	-	4	-	-	-
PEMEX	4	-	-	-	4	-	-	-
SEDENA	4	-	-	-	4	-	-	-
SEMAR	4	-	-	-	4	-	-	-

Padecimiento	Enfermedad de Alzheimer CIE-10ª REV. G30							
	Sem	2017 Acum	2018 F M		Sem	2017 Acum	2018 F M	
Jurisdicción								
01 Tierra Caliente	4	-	-	-	4	-	-	-
02 Norte	4	-	-	-	4	-	-	-
03 Centro	4	-	-	-	4	-	-	-
04 Montaña	4	-	-	-	4	-	-	-
05 Costa Grande	4	-	-	-	4	-	-	-
06 Costa chica	4	-	-	-	4	-	-	-
07 Acapulco	4	2	1	1	4	-	-	-
Institución								
SSA	4	1	-	-	4	-	-	-
IMSS ORD	4	1	1	1	4	-	-	-
ISSSTE	4	-	-	-	4	-	-	-
OTRAS	4	-	-	-	4	-	-	-
IMSS SOL	4	-	-	-	4	-	-	-
DIF	4	-	-	-	4	-	-	-
PEMEX	4	-	-	-	4	-	-	-
SEDENA	4	-	-	-	4	-	-	-
SEMAR	4	-	-	-	4	-	-	-



Padecimiento	Accidente de Transporte en Vehículos con Motor CIE-10ª				Herida por Arma de Fuego y Punzocortante CIE-10ª REV. W32			
	Sem	2017 Acum	2018 F M		Sem	2017 Acum	2018 F M	
Jurisdicción								
01 Tierra Caliente	4	6	1	1	4	6	1	5
02 Norte	4	6	11	11	4	3	1	3
03 Centro	4	11	10	12	4	43	4	14
04 Montaña	4	14	3	3	4	72	1	2
05 Costa Grande	4	28	1	4	4	17	2	25
06 Costa chica	4	1	3	2	4	21	4	15
07 Acapulco	4	-	-	-	4	8	4	6
Institución								
SSA	4	66	29	29	4	165	17	63
IMSS ORD	4			1	4	2		3
ISSSTE	4			1	4	3		
OTRAS	4	-	-	-	4	-	-	-
IMSS SOL	4	-	-	-	4	-	-	3
DIF	4	-	-	-	4	-	-	-
PEMEX	4	-	-	-	4	-	-	-
SEDENA	4	-	-	2	4	-	-	1
SEMAR	4	-	-	-	4	-	-	-

Padecimiento	Mordedura por serpiente(X20)				Mordeduras por Otros Mamíferos CIE-10ª REV. W55			
	Sem	2017 Acum	2018 F M		Sem	2017 Acum	2018 F M	
Jurisdicción								
01 Tierra Caliente	4	-	-	-	4	-	-	-
02 Norte	4	-	-	-	4	-	-	-
03 Centro	4	-	-	-	4	2		
04 Montaña	4	2	1		4	2	2	1
05 Costa Grande	4			1	4	2		
06 Costa chica	4	2		3	4	5	3	2
07 Acapulco	4				4	1	3	1
Institución								
SSA	4	4	1		4	10	3	
IMSS ORD	4	8	2	3	4	11	3	2
ISSSTE	4	-	-	1	4	8	4	-
OTRAS	4	-	-	-	4	1	2	-
IMSS SOL	4	-	-	-	4	-	-	-
DIF	4	-	-	-	4	-	-	-
PEMEX	4	-	-	-	4	1	2	2
SEDENA	4	-	-	-	4	-	-	-
SEMAR	4	-	-	-	4	-	-	-
	4	-	-	-	4	1	-	-



Padecimiento
Jurisdicción
01 Tierra Caliente
02 Norte
03 Centro
04 Montaña
05 Costa Grande
06 Costa chica
07 Acapulco
Institución
SSA
IMSS ORD
ISSSTE
OTRAS
IMSS SOL
DIF
PEMEX
SEDENA
SEMAR

Mordeduras por Perro CIE-10 ^a REV. W54			
Sem	2017	2018	
	Acum	F	M
4	-	-	-
4	9	1	2
4	22	5	11
4	38	19	13
4	16	8	9
4	24	12	10
4	16	8	14
4	62	34	32
4	126	49	58
4	43	24	23
4	7	11	7
4	2		
4	5	2	2
4	-	-	-
4	-	-	-
4	1	1	1
4	3	-	-

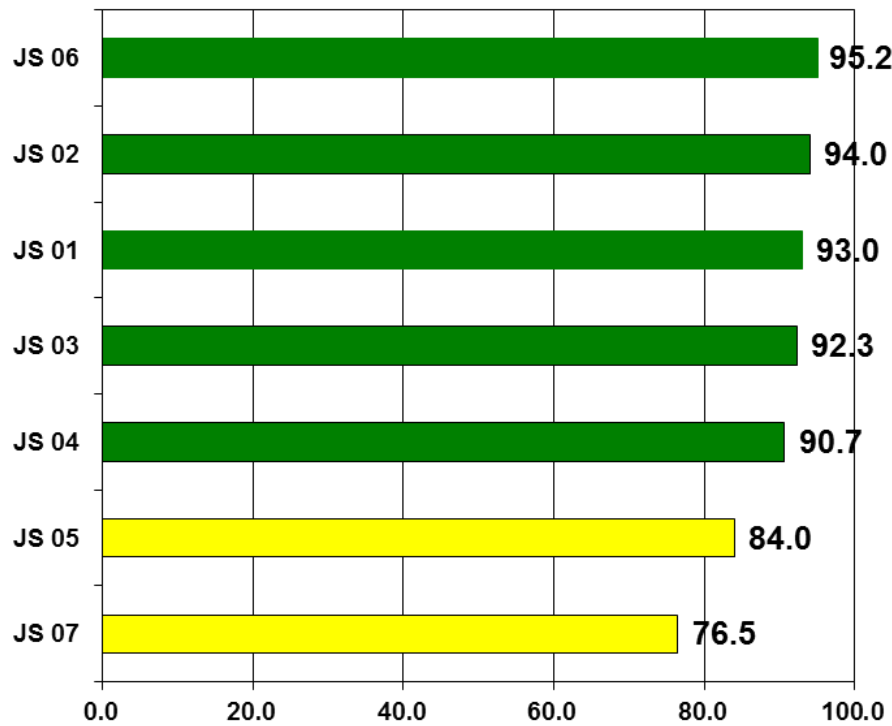
Peatón Lesionado en Accidente de Transporte CIE-10 ^a REV. V01-			
Sem	2017	2018	
	Acum	F	M
4	-	-	-
4	-	-	-
4	-	-	-
4	8	3	
4	3		
4	1	8	1
4	-	-	-
4	-	-	-
4	10	9	-
4	-	-	-
4	-	-	-
4	2	-	-
4	-	1	1
4	-	-	-
4	-	-	-
4	-	-	-
4	-	1	-

Padecimiento
Jurisdicción
01 Tierra Caliente
02 Norte
03 Centro
04 Montaña
05 Costa Grande
06 Costa chica
07 Acapulco
Institución
SSA
IMSS ORD
ISSSTE
OTRAS
IMSS SOL
DIF
PEMEX
SEDENA
SEMAR

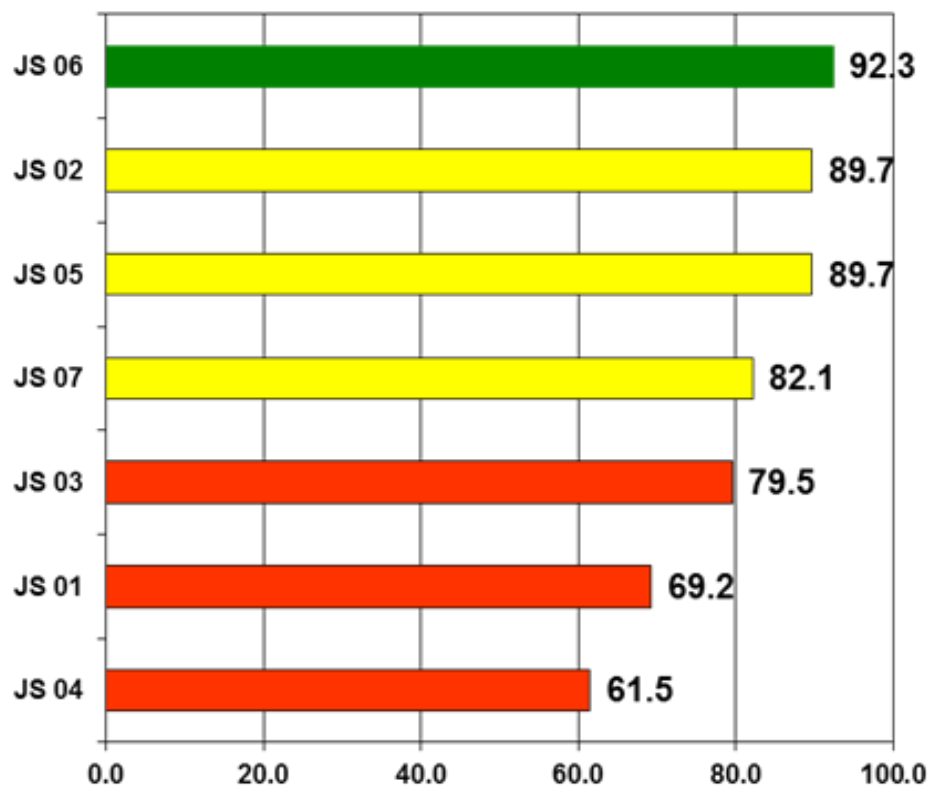
Violencia Intrafamiliar CIE-10 ^a REV. Y07.0-Y07.2			
Sem	2017	2018	
	Acum	F	M
4	-	-	-
4	57	22	
4	42	30	
4	147	90	3
4	42	21	
4	32	12	3
4	70	13	
4	23	23	
4	413	210	6
4	-	-	-
4	-	-	-
4	-	-	-
4	-	-	-
4	-	-	-
4	-	-	-
4	-	1	-
4	-	-	-

SISTEMA UNICO AUTOMATIZADO DE VIGILANCIA EPIDEMIOLOGICA (SUAVE)
ENERO - DICIEMBRE 2017

COBERTURA 2017

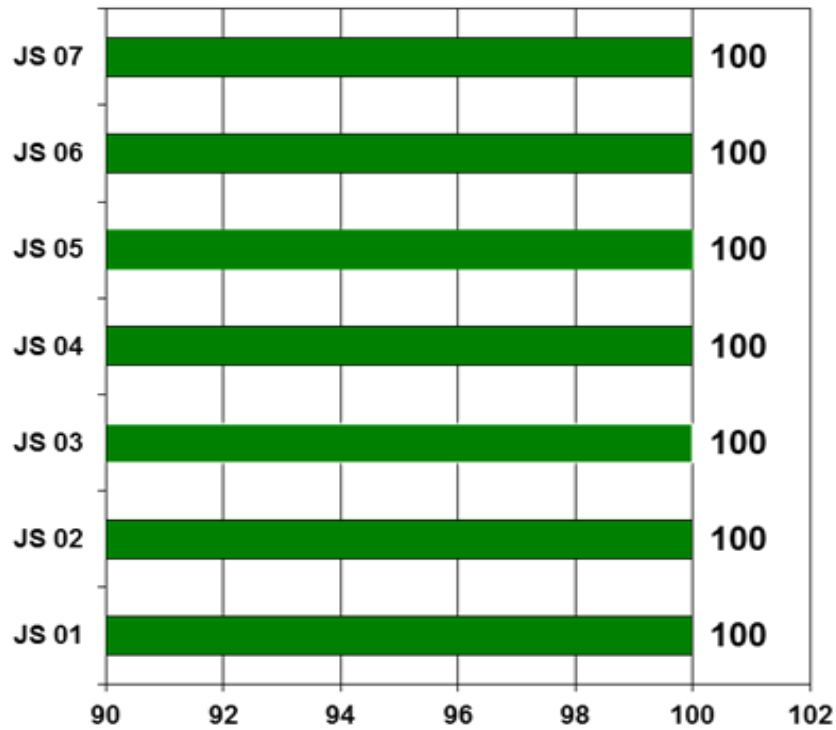


CONSISTENCIA 2017

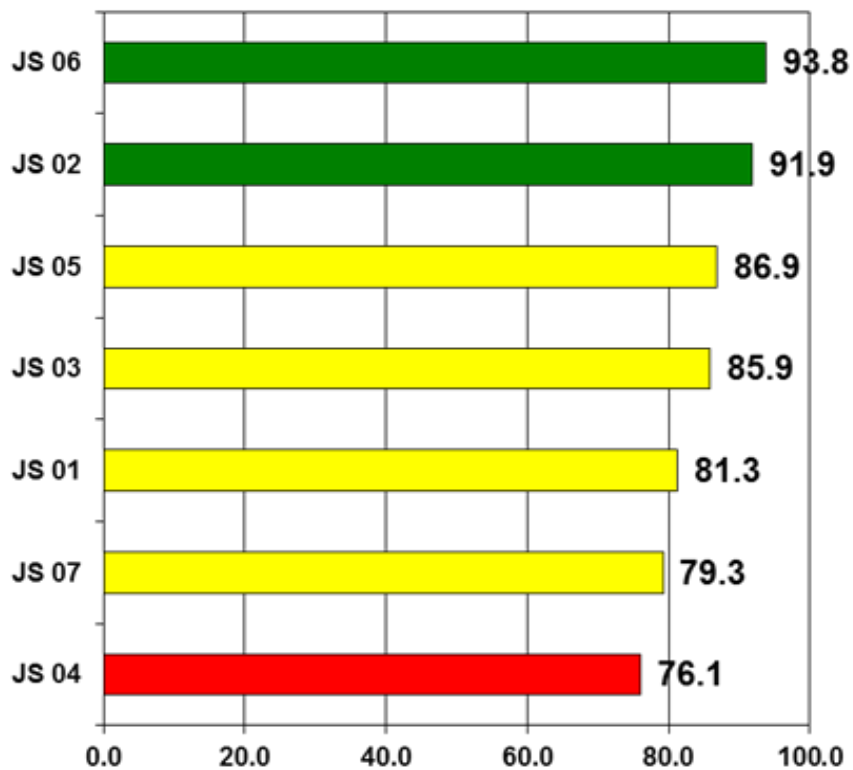


SISTEMA UNICO AUTOMATIZADO DE VIGILANCIA EPIDEMIOLOGICA (SUAVE)
ENERO - DICIEMBRE 2017

CUMPLIMIENTO 2017



CALIDAD 2017





GOBIERNO DEL ESTADO DE
GUERRERO
2015 - 2021

Dr. Carlos de la Peña Pintos



Secretaría
de Salud

Secretario de Salud

Dr. Armando Bibiano García

Subsecretario de Prevención y Control de
Enfermedades

Dr. Rufino Silva Domínguez

Director de Epidemiología y Medicina Preventiva

Dr. Carlos Basilio Acosta

Subdirector de Salud Pública

Dra. Gloria García Martínez

Jefa del Departamento de Epidemiología

Dra. María Inés Olea Radilla

Coordinadora Estatal de Vigilancia
Epidemiológica

Ing. Irma González Moncallo

Responsable Estatal del SUAVE