

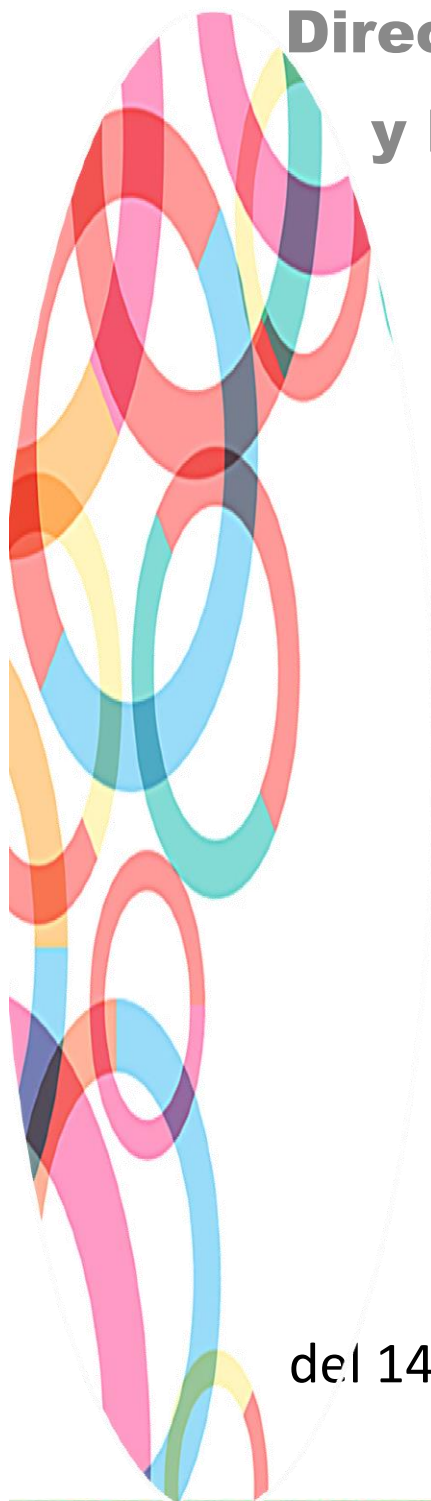


GOBIERNO DEL ESTADO DE
GUERRERO
2015 - 2021



Secretaría
de Salud

Secretaría de Salud Guerrero
Dirección de Epidemiología
y Medicina Preventiva



Boletín
Epidemiológico
No. 3

Semana 3

del 14 al 20 de Enero de 2018

Chilpancingo, Gro.



Boletín Epidemiológico

- ❖ El Boletín Epidemiológico emana del Sistema Único de Información, es el medio oficial de difusión de la morbilidad del Sistema Nacional de Vigilancia Epidemiológica (SINAVE).

Este documento responde al inciso 10.1 de la NORMA Oficial Mexicana NOM-017-SSA2-2012, Para la vigilancia epidemiológica, que a la letra dice “La información resultado de la vigilancia epidemiológica debe difundirse a través de reportes impresos o electrónicos que favorezcan la accesibilidad a los datos, de acuerdo con lo establecido en el apéndice informativo C y los manuales correspondientes”. También da cumplimiento al Reglamento Interior de la Secretaría de Salud, el cual establece en el Capítulo X, Artículo 32 Bis, inciso XIII que la Dirección General de Epidemiología debe “Difundir, en forma oportuna los resultados e información generada por las acciones de vigilancia epidemiológica”.

- ❖ Este boletín cumple con la función de difundir los casos nuevos de los padecimientos sujetos a vigilancia cada semana por sexo, grupo de edad por Jurisdicción é Institución.
- ❖ Se publica cada semana y difunde la información de 142 enfermedades sujetas a Vigilancia Epidemiológica.



Padecimiento	Tétanos Neonatal § CIE-10ª REV. A33				Tétanos CIE-10ª REV. A34, A35			
	Sem	2017 Acum	2018 F M		Sem	2017 Acum	2018 F M	
Jurisdicción	3	-	-	-	3	-	-	-
01 Tierra Caliente	3	-	-	-	3	-	-	-
02 Norte	3	-	-	-	3	-	-	-
03 Centro	3	-	-	-	3	-	-	-
04 Montaña	3	-	-	-	3	-	-	-
05 Costa Grande	3	-	-	-	3	-	-	-
06 Costa chica	3	-	-	-	3	-	-	-
07 Acapulco	3	-	-	-	3	-	-	-
Institución								
SSA	3	-	-	-	3	-	-	-
IMSS ORD	3	-	-	-	3	-	-	-
ISSSTE	3	-	-	-	3	-	-	-
OTRAS	3	-	-	-	3	-	-	-
IMSS SOL	3	-	-	-	3	-	-	-
DIF	3	-	-	-	3	-	-	-
PEMEX	3	-	-	-	3	-	-	-
SEDENA	3	-	-	-	3	-	-	-
SEMAR	3	-	-	-	3	-	-	-

Padecimiento	Tos Ferina CIE-10ª REV. A37				Meningitis Meningocócica CIE-10ª REV. A39.0			
	Sem	2017 Acum	2018 F M		Sem	2017 Acum	2018 F M	
Jurisdicción	3	-	-	-	3	-	-	-
01 Tierra Caliente	3	-	-	-	3	-	-	-
02 Norte	3	-	-	-	3	-	-	-
03 Centro	3	-	-	-	3	-	-	-
04 Montaña	3	-	-	-	3	-	-	-
05 Costa Grande	3	-	-	-	3	-	-	-
06 Costa chica	3	-	-	-	3	-	-	-
07 Acapulco	3	-	-	-	3	-	-	-
Institución								
SSA	3	-	-	-	3	-	-	-
IMSS ORD	3	-	-	-	3	-	-	-
ISSSTE	3	-	-	-	3	-	-	-
OTRAS	3	-	-	-	3	-	-	-
IMSS SOL	3	-	-	-	3	-	-	-
DIF	3	-	-	-	3	-	-	-
PEMEX	3	-	-	-	3	-	-	-
SEDENA	3	-	-	-	3	-	-	-
SEMAR	3	-	-	-	3	-	-	-



Padecimiento	Hepatitis Vírica A CIE-10ª REV. B15				Hepatitis Vírica B CIE-10ª REV. B16			
	Sem	2017 Acum	2018 F M		Sem	2017 Acum	2018 F M	
Jurisdicción	3	-	-	-	3	-	-	-
01 Tierra Caliente	3	-	-	-	3	-	-	-
02 Norte	3		5	3	3	-	-	-
03 Centro	3	2	3	8	3	1	-	-
04 Montaña	3	-	-	-	3	-	-	-
05 Costa Grande	3	-	-	-	3	-	-	-
06 Costa chica	3	-	2	5	3	-	-	-
07 Acapulco	3	4	2	-	3	1	-	-
Institución								
SSA	3	3	8	13	3	2	-	-
IMSS ORD	3	3	2	1	3	-	-	-
ISSSTE	3		2	2	3	-	-	-
OTRAS	3	-	-	-	3	-	-	-
IMSS SOL	3	-	-	-	3	-	-	-
DIF	3	-	-	-	3	-	-	-
PEMEX	3	-	-	-	3	-	-	-
SEDENA	3	-	-	-	3	-	-	-
SEMAR	3	-	-	-	3	-	-	-

Padecimiento	Parotiditis Infecciosa CIE-10ª REV. B26				Influenza CIE-10ª REV. J09-J11			
	Sem	2017 Acum	2018 F M		Sem	2017 Acum	2018 F M	
Jurisdicción	3	-	-	-	3		-	-
01 Tierra Caliente	3	1	-	-	3	3		1
02 Norte	3	-	-	-	3	6	11	7
03 Centro	3	-	-	-	3	17	12	3
04 Montaña	3	-	-	-	3	-	-	-
05 Costa Grande	3	-	-	-	3	2	-	-
06 Costa chica	3	-	1	2	3	-	-	-
07 Acapulco	3	3	-	2	3	33	6	1
Institución								
SSA	3	1	-	3	3	30	19	10
IMSS ORD	3	2	-	1	3	23	5	1
ISSSTE	3	-	-	-	3	8	5	1
OTRAS	3	-	-	-	3	-	-	-
IMSS SOL	3	-	1	-	3	-	-	-
DIF	3	-	-	-	3	-	-	-
PEMEX	3	-	-	-	3	-	-	-
SEDENA	3	-	-	-	3	-	-	-
SEMAR	3	1	-	-	3	-	-	-



Padecimiento	Síndrome de Rubéola Congénita CIE-10ª REV. P35.0				Infección por Virus de Papiloma Humano CIE-10ª REV. B97.7			
	Sem	2017	2018		Sem	2017	2018	
		Acum	F	M		Acum	F	M
Jurisdicción								
01 Tierra Caliente	3	-	-	-	3	-	-	-
02 Norte	3	-	-	-	3	1	7	-
03 Centro	3	-	-	-	3	-	1	-
04 Montaña	3	-	-	-	3	6	-	-
05 Costa Grande	3	-	-	-	3	-	3	-
06 Costa chica	3	-	-	-	3	-	-	-
07 Acapulco	3	-	-	-	3	-	1	1
Institución								
SSA	3	-	-	-	3	7	11	1
IMSS ORD	3	-	-	-	3	-	-	-
ISSSTE	3	-	-	-	3	-	1	-
OTRAS	3	-	-	-	3	-	-	-
IMSS SOL	3	-	-	-	3	-	-	-
DIF	3	-	-	-	3	-	-	-
PEMEX	3	-	-	-	3	-	-	-
SEDENA	3	-	-	-	3	-	-	-
SEMAR	3	-	-	-	3	-	-	-



Padecimiento	Cólera CIE-10ª REV. A00				Fiebre Tifoidea CIE-10ª REV. A01.0			
	Sem	2017	2018		Sem	2017	2018	
		Acum	F	M		Acum	F	M
Jurisdicción	3	-	-	-	3	-	-	-
01 Tierra Caliente	3	-	-	-	3	11	3	2
02 Norte	3	-	-	-	3	4		
03 Centro	3	-	-	-	3	18	3	
04 Montaña	3	-	-	-	3	9	2	2
05 Costa Grande	3	-	-	-	3		7	
06 Costa chica	3	-	-	-	3	19	7	6
07 Acapulco	3	-	-	-	3	12	2	2
Institución								
SSA	3	-	-	-	3	47	11	11
IMSS ORD	3	-	-	-	3		4	
ISSSTE	3	-	-	-	3	8	3	1
OTRAS	3	-	-	-	3	18	2	
IMSS SOL	3	-	-	-	3		2	
DIF	3	-	-	-	3	-	-	-
PEMEX	3	-	-	-	3	-	-	-
SEDENA	3	-	-	-	3	-	-	-
SEMAR	3	-	-	-	3	-	2	-

Padecimiento	Otras Salmonelosis CIE-10ª REV. A02				Shigelosis CIE-10ª REV. A03			
	Sem	2017	2018		Sem	2017	2018	
		Acum	F	M		Acum	F	M
Jurisdicción	3	-	-	-	3	-	-	-
01 Tierra Caliente	3	9	3	5	3	4		
02 Norte	3	5	3		3	-	-	-
03 Centro	3	26	12	5	3	5	1	
04 Montaña	3	2	1		3	3		2
05 Costa Grande	3	25	21	7	3	1	3	1
06 Costa chica	3	9	8	2	3	10	1	2
07 Acapulco	3	22	7	5	3	10	3	1
Institución								
SSA	3	55	31	8	3	31	5	4
IMSS ORD	3	23	4	2	3	1		
ISSSTE	3	14	10	5	3	1	1	
OTRAS	3		6	6	3	-	-	-
IMSS SOL	3		1		3	-	2	2
DIF	3	-	-	-	3	-	-	-
PEMEX	3	-	-	-	3	-	-	-
SEDENA	3	-	-	-	3	-	-	-
SEMAR	3	6	3	3	3	-	-	-



Padecimiento
Jurisdicción
01 Tierra Caliente
02 Norte
03 Centro
04 Montaña
05 Costa Grande
06 Costa chica
07 Acapulco
Institución
SSA
IMSS ORD
ISSSTE
OTRAS
IMSS SOL
DIF
PEMEX
SEDENA
SEMAR

Otras Infecciones Intestinales debidas a Protozoarios CIE-10ª			
Sem	2017	2018	
	Acum	F	M
3	-	-	-
3	25	3	4
3			
3	27	30	29
3	8	6	1
3		8	6
3	7	6	3
3	51	17	3
3	93	33	14
3	-	-	-
3	21	4	2
3	3	25	24
3	1	8	6
3	-	-	-
3	-	-	-
3	-	-	-
3	-	-	-

Giardiasis CIE-10ª REV. A07.1			
Sem	2017	2018	
	Acum	F	M
3	-	-	-
3	2		
3	1		
3		5	4
3	2	2	1
3	1	2	2
3	5	2	1
3	10	2	2
3	21	11	7
3	-	-	-
3	-	-	-
3		2	2
3	-	-	-
3	-	-	-
3	-	-	-
3	-	-	-
3	-	-	1

Padecimiento
Jurisdicción
01 Tierra Caliente
02 Norte
03 Centro
04 Montaña
05 Costa Grande
06 Costa chica
07 Acapulco
Institución
SSA
IMSS ORD
ISSSTE
OTRAS
IMSS SOL
DIF
PEMEX
SEDENA
SEMAR

Otras Helminuriasis CIE-10ª REV. B65-B67, B70-B76, B78, B79,			
Sem	2017	2018	
	Acum	F	M
3	-	-	-
3	5	2	1
3	30	14	14
3	59	14	17
3		1	
3	52	17	8
3	16	15	7
3	310	219	157
3	14	5	2
3	428	269	193
3	14	3	1
3		1	
3	-	-	-
3	-	-	-
3	-	-	-
3	-	-	-
3	16	4	8

Ascariasis CIE-10ª REV. B77			
Sem	2017	2018	
	Acum	F	M
3	-	-	-
3	3	4	2
3	2		
3	16	4	13
3	22	6	3
3	68	16	25
3	99	44	29
3	116	54	51
3	244	99	107
3	2		
3	73	17	13
3	1		
3	6	11	3
3	-	-	-
3	-	-	-
3	-	-	-
3	-	-	-
3	-	1	-



Padecimiento	Enterobiasis CIE-10ª REV. B80				Enfermedades Infecciosas Intestinales CIE-10ª REV. A01-			
	Sem	2017 Acum	2018 F M		Sem	2017 Acum	2018 F M	
Jurisdicción								
01 Tierra Caliente	3	-	-	-	3	-	-	-
02 Norte	3	2		1	3	-	-	-
03 Centro	3				3	-	-	-
04 Montaña	3	2	1		3	-	-	-
05 Costa Grande	3				3	-	-	-
06 Costa chica	3	8			3	-	-	-
07 Acapulco	3	5	4	1	3	-	-	-
Institución								
SSA	3	8	3	3	3	-	-	-
IMSS ORD	3	14	5	2	3	-	-	-
ISSSTE	3	7	2	3	3	-	-	-
OTRAS	3		2	2	3	-	-	-
IMSS SOL	3	4	1		3	-	-	-
DIF	3	-	-	-	3	-	-	-
PEMEX	3	-	-	-	3	-	-	-
SEDENA	3	-	-	-	3	-	-	-
SEMAR	3	-	-	-	3	-	-	-



Padecimiento	Tuberculosis Respiratoria CIE-10ª REV. A15-A16				Otitis Media Aguda CIE-10ª REV. H65.0-H65.1			
	Sem	2017 Acum	2018 F M		Sem	2017 Acum	2018 F M	
Jurisdicción	3	-	-	-	3	-	-	-
01 Tierra Caliente	3	2			3	83	26	17
02 Norte	3	2		1	3	138	52	26
03 Centro	3	7	2	7	3	166	117	75
04 Montaña	3	3		1	3	60	43	32
05 Costa Grande	3	10			3	276	91	64
06 Costa chica	3	8	2	3	3	119	47	50
07 Acapulco	3	29	8	14	3	159	65	44
Institución								
SSA	3	44	8	22	3	731	284	203
IMSS ORD	3	15	3	2	3	1	1	1
ISSSTE	3	2	1	1	3	97	44	25
OTRAS	3	-	-	-	3	137	84	67
IMSS SOL	3	-	-	-	3	22	15	10
DIF	3	-	-	-	3	-	-	-
PEMEX	3	-	-	-	3	-	-	-
SEDENA	3	-	-	-	3	7	5	2
SEMAR	3	-	-	1	3	6	8	-

Padecimiento	Faringitis y Amigdalitis Estreptocócicas CIE-10ª REV.				Infecciones Respiratorias Agudas CIE-10ª REV. J00-J06, J20, J21			
	Sem	2017 Acum	2018 F M		Sem	2017 Acum	2018 F M	
Jurisdicción	3	-	-	-	3	-	-	-
01 Tierra Caliente	3	416	224	186	3	3183	1317	896
02 Norte	3	9	23	7	3	7249	3393	2528
03 Centro	3	388	267	213	3	5954	3370	2546
04 Montaña	3	38	15	13	3	3266	2095	1451
05 Costa Grande	3	61	11	11	3	5697	2283	1618
06 Costa chica	3		16	3	3	3480	1895	1344
07 Acapulco	3	349	319	233	3	10709	5827	3961
Institución								
SSA	3	916	512	373	3	21813	10364	7277
IMSS ORD	3	13	7	6	3	9894	5446	3896
ISSSTE	3	106	77	59	3	4507	2183	1535
OTRAS	3	126	225	201	3	2273	1336	1136
IMSS SOL	3	75	54	27	3	643	461	268
DIF	3	-	-	-	3	-	-	-
PEMEX	3	-	-	-	3	-	-	-
SEDENA	3	24	-	-	3	118	223	120
SEMAR	3	1	-	-	3	290	167	112



Padecimiento	Neumonías y Bronconeumonías CIE-10ª REV. J12-J18 excepto			
	Sem	2017 Acum	2018 F M	
	3	-	-	-
Jurisdicción				
01 Tierra Caliente	3	12	1	3
02 Norte	3	5	2	1
03 Centro	3	37	11	4
04 Montaña	3	4	10	6
05 Costa Grande	3	16	24	18
06 Costa chica	3	10	8	3
07 Acapulco	3	53	16	13
Institución				
SSA	3	121	47	27
IMSS ORD	3	4	2	3
ISSSTE	3		2	2
OTRAS	3	6	21	16
IMSS SOL	3	-	-	-
DIF	3	-	-	-
PEMEX	3	-	-	-
SEDENA	3	1	-	-
SEMAR	3	5	-	-



Padecimiento	Sífilis Congénita CIE-10ª REV. A50			Sífilis Adquirida CIE-10ª REV. A51-A53				
	Sem	2017 Acum	2018 F M		Sem	2017 Acum	2018 F M	
Jurisdicción	3	-	-	-	3	-	-	-
01 Tierra Caliente	3	-	-	-	3	-	-	-
02 Norte	3	-	-	-	3	-	-	-
03 Centro	3	-	-	-	3	-	-	-
04 Montaña	3	-	-	-	3	-	-	-
05 Costa Grande	3	-	-	-	3	-	-	-
06 Costa chica	3	-	-	-	3	-	1	-
07 Acapulco	3	-	-	-	3	2	1	1
Institución								
SSA	3	-	-	-	3	-	2	1
IMSS ORD	3	-	-	-	3	2	-	-
ISSSTE	3	-	-	-	3	-	-	-
OTRAS	3	-	-	-	3	-	-	-
IMSS SOL	3	-	-	-	3	-	-	-
DIF	3	-	-	-	3	-	-	-
PEMEX	3	-	-	-	3	-	-	-
SEDENA	3	-	-	-	3	-	-	-
SEMAR	3	-	-	-	3	-	-	-

Padecimiento	Infección Gonocócica del tracto Genitourinario CIE-10ª REV.			Linfogranuloma Venéreo por Clamidas CIE-10ª REV. A55				
	Sem	2017 Acum	2018 F M		Sem	2017 Acum	2018 F M	
Jurisdicción	3	-	-	-	3	-	-	-
01 Tierra Caliente	3	-	-	-	3	-	-	-
02 Norte	3	-	-	-	3	-	-	-
03 Centro	3	1		-	3	-	-	-
04 Montaña	3	1			3	-	-	-
05 Costa Grande	3		2		3	-	-	-
06 Costa chica	3	1	1		3	-	-	-
07 Acapulco	3	2			3	1	-	-
Institución								
SSA	3	3	3		3	1	-	-
IMSS ORD	3	2	-	-	3	-	-	-
ISSSTE	3	-	-	-	3	-	-	-
OTRAS	3	-	-	-	3	-	-	-
IMSS SOL	3	-	-	-	3	-	-	-
DIF	3	-	-	-	3	-	-	-
PEMEX	3	-	-	-	3	-	-	-
SEDENA	3	-	-	-	3	-	-	-
SEMAR	3	-	-	-	3	-	-	-



Padecimiento	Chancro Blando CIE-10ª REV. A57				Tricomoniasis Urogenital CIE-10ª REV. A59.0			
	Sem	2017 Acum	2018 F M		Sem	2017 Acum	2018 F M	
Jurisdicción	3	-	-	-	3	-	-	-
01 Tierra Caliente	3	2	-	-	3	3	2	-
02 Norte	3	-	-	-	3	4	6	-
03 Centro	3	-	-	-	3	9	3	-
04 Montaña	3	-	-	-	3	-	2	-
05 Costa Grande	3	1	-	-	3	10	9	1
06 Costa chica	3	-	-	-	3	14	55	-
07 Acapulco	3	1	-	-	3	21	5	-
Institución								
SSA	3	1	-	-	3	51	76	1
IMSS ORD	3	3	-	-	3	8	3	-
ISSSTE	3	-	-	-	3	-	-	-
OTRAS	3	-	-	-	3	-	3	-
IMSS SOL	3	-	-	-	3	-	-	-
DIF	3	-	-	-	3	-	-	-
PEMEX	3	-	-	-	3	-	-	-
SEDENA	3	-	-	-	3	-	-	-
SEMAR	3	-	-	-	3	2	-	-

Padecimiento	Herpes Genital CIE-10ª REV. A60.0				Vulvovaginitis CIE-10ª REV. N76			
	Sem	2017 Acum	2018 F M		Sem	2017 Acum	2018 F M	
Jurisdicción	3	-	-	-	3	-	-	-
01 Tierra Caliente	3				3	94	44	-
02 Norte	3	1		1	3	150	145	-
03 Centro	3	4			3	120	135	-
04 Montaña	3	1			3	77	70	-
05 Costa Grande	3	5	3		3	105	131	-
06 Costa chica	3	1	4	2	3	108	67	-
07 Acapulco	3	24	2	4	3	164	174	-
Institución								
SSA	3	21	3	2	3	329	265	-
IMSS ORD	3	8	2	4	3	83	85	-
ISSSTE	3			1	3	15	24	-
OTRAS	3	-	-	-	3	5	38	-
IMSS SOL	3	-	-	-	3	29	26	-
DIF	3	-	-	-	3	-	-	-
PEMEX	3	-	-	-	3	-	-	-
SEDENA	3	-	-	-	3	-	-	-
SEMAR	3	-	-	-	3	4	2	-



Padecimiento	Tifo Epidémico CIE-10ª REV. A75.0				Tifo Murino CIE-10ª REV. A75.2			
	Sem	2017 Acum	2018 F M		Sem	2017 Acum	2018 F M	
Jurisdicción	3	-	-	-	3	-	-	-
01 Tierra Caliente	3	-	-	-	3	-	-	-
02 Norte	3	-	-	-	3	-	-	-
03 Centro	3	-	-	-	3	-	-	-
04 Montaña	3	-	-	-	3	-	-	-
05 Costa Grande	3	-	-	-	3	-	-	-
06 Costa chica	3	-	-	-	3	-	-	-
07 Acapulco	3	-	-	-	3	-	-	-
Institución								
SSA	3	-	-	-	3	-	-	-
IMSS ORD	3	-	-	-	3	-	-	-
ISSSTE	3	-	-	-	3	-	-	-
OTRAS	3	-	-	-	3	-	-	-
IMSS SOL	3	-	-	-	3	-	-	-
DIF	3	-	-	-	3	-	-	-
PEMEX	3	-	-	-	3	-	-	-
SEDENA	3	-	-	-	3	-	-	-
SEMAR	3	-	-	-	3	-	-	-

Padecimiento	Otras Rickettsiosis CIE-10ª REV. A79				Fiebre Manchada CIE-10ª REV. A77.0			
	Sem	2017 Acum	2018 F M		Sem	2017 Acum	2018 F M	
Jurisdicción	3	-	-	-	3	-	-	-
01 Tierra Caliente	3	-	-	-	3	-	-	-
02 Norte	3	-	-	-	3	-	-	-
03 Centro	3	-	-	-	3	-	-	-
04 Montaña	3	-	-	-	3	-	-	-
05 Costa Grande	3	-	-	-	3	-	-	-
06 Costa chica	3	-	-	-	3	-	-	-
07 Acapulco	3	-	-	-	3	-	-	-
Institución								
SSA	3	-	-	-	3	-	-	-
IMSS ORD	3	-	-	-	3	-	-	-
ISSSTE	3	-	-	-	3	-	-	-
OTRAS	3	-	-	-	3	-	-	-
IMSS SOL	3	-	-	-	3	-	-	-
DIF	3	-	-	-	3	-	-	-
PEMEX	3	-	-	-	3	-	-	-
SEDENA	3	-	-	-	3	-	-	-
SEMAR	3	-	-	-	3	-	-	-



Padecimiento	Dengue no Grave CIE-10ª REV. A90				Dengue con Signos de Alarma CIE-10ª REV. S/C			
	Sem	2017 Acum	2018 F M		Sem	2017 Acum	2018 F M	
Jurisdicción	3	-	-	-	3	-	-	-
01 Tierra Caliente	3			2	3	-	-	-
02 Norte	3	4	2	2	3	3	-	-
03 Centro	3	12		2	3	7	-	-
04 Montaña	3	1			3	-	-	-
05 Costa Grande	3	2		2	3	-	-	-
06 Costa chica	3	-	-	-	3	3	-	-
07 Acapulco	3	5	12	10	3	-	-	-
Institución								
SSA	3	42	1	5	3	13	-	-
IMSS ORD	3	3	30	27	3	-	-	-
ISSSTE	3	3	1	-	3	-	-	-
OTRAS	3	-	-	-	3	-	-	-
IMSS SOL	3	-	-	-	3	-	-	-
DIF	3	-	-	-	3	-	-	-
PEMEX	3	-	-	-	3	-	-	-
SEDENA	3	-	-	-	3	-	-	-
SEMAR	3	-	-	-	3	-	-	-

Padecimiento	Dengue Grave CIE-10ª REV. A91				Enfermedad por Virus Chikungunya CIE-10ª REV. A92.0			
	Sem	2017 Acum	2018 F M		Sem	2017 Acum	2018 F M	
Jurisdicción	3	-	-	-	3	-	-	-
01 Tierra Caliente	3	4	-	-	3	-	-	-
02 Norte	3	1	-	-	3	2	-	-
03 Centro	3	2	1	-	3	-	1	-
04 Montaña	3	-	-	-	3	-	-	-
05 Costa Grande	3	1	-	-	3	-	-	-
06 Costa chica	3	1	-	-	3	-	-	-
07 Acapulco	3	5	-	-	3	-	1	2
Institución								
SSA	3	9	1	-	3	1	-	-
IMSS ORD	3	4	-	-	3	1	1	2
ISSSTE	3	1	-	-	3	-	-	-
OTRAS	3	-	-	-	3	-	-	-
IMSS SOL	3	-	-	-	3	-	-	-
DIF	3	-	-	-	3	-	-	-
PEMEX	3	-	-	-	3	-	-	-
SEDENA	3	-	-	-	3	-	-	-
SEMAR	3	-	-	-	3	-	-	-



Padecimiento	Fiebre del Oeste del Nilo CIE-10 ^a REV. A92.3			Infección por Virus Zika CIE-10 ^a REV. U06.9					
	Sem	2017 Acum	2018 F M		Sem	2017 Acum	2018 F M		
Jurisdicción	3	-	-	-	3	-	-	-	
01 Tierra Caliente	3	-	-	-	3	9	-	-	
02 Norte	3	-	-	-	3	8	-	-	
03 Centro	3	-	-	-	3	9	1	-	
04 Montaña	3	-	-	-	3	-	-	-	
05 Costa Grande	3	-	-	-	3	2	-	1	
06 Costa chica	3	-	-	-	3	-	-	-	
07 Acapulco	3	-	-	-	3	4	-	3	
Institución									
SSA	3	-	-	-	3	30	1	-	
IMSS ORD	3	-	-	-	3	-	-	4	
ISSSTE	3	-	-	-	3	1	-	-	
OTRAS	3	-	-	-	3	-	-	-	
IMSS SOL	3	-	-	-	3	1	-	-	
DIF	3	-	-	-	3	-	-	-	
PEMEX	3	-	-	-	3	-	-	-	
SEDENA	3	-	-	-	3	-	-	-	
SEMAR	3	-	-	-	3	-	-	-	

Padecimiento	Paludismo por P. falciparum CIE-10 ^a REV. B50			Paludismo por P. vivax CIE-10 ^a REV. B51					
	Sem	2017 Acum	2018 F M		Sem	2017 Acum	2018 F M		
Jurisdicción	3	-	-	-	3	-	-	-	
01 Tierra Caliente	3	-	-	-	3	-	-	-	
02 Norte	3	-	-	-	3	-	-	-	
03 Centro	3	-	-	-	3	-	-	-	
04 Montaña	3	-	-	-	3	-	-	-	
05 Costa Grande	3	-	-	-	3	-	-	-	
06 Costa chica	3	-	-	-	3	-	-	-	
07 Acapulco	3	-	-	-	3	-	-	-	
Institución									
SSA	3	-	-	-	3	-	-	-	
IMSS ORD	3	-	-	-	3	-	-	-	
ISSSTE	3	-	-	-	3	-	-	-	
OTRAS	3	-	-	-	3	-	-	-	
IMSS SOL	3	-	-	-	3	-	-	-	
DIF	3	-	-	-	3	-	-	-	
PEMEX	3	-	-	-	3	-	-	-	
SEDENA	3	-	-	-	3	-	-	-	
SEMAR	3	-	-	-	3	-	-	-	



Padecimiento	Brucelosis CIE-10ª REV. A23				Leptospirosis CIE-10ª REV. A27			
	Sem	2017	2018		Sem	2017	2018	
		Acum	F	M		Acum	F	M
Jurisdicción	3	-	-	-	3	-	-	-
01 Tierra Caliente	3	-	-	-	3	-	-	-
02 Norte	3	-	-	-	3	-	-	-
03 Centro	3	-	-	-	3	-	-	-
04 Montaña	3	-	-	-	3	-	-	-
05 Costa Grande	3	-	-	-	3	-	-	-
06 Costa chica	3	-	-	-	3	-	-	-
07 Acapulco	3	-	-	-	3	-	-	1
Institución								
SSA	3	-	-	-	3	-	-	1
IMSS ORD	3	-	-	-	3	-	-	-
ISSSTE	3	-	-	-	3	-	-	-
OTRAS	3	-	-	-	3	-	-	-
IMSS SOL	3	-	-	-	3	-	-	-
DIF	3	-	-	-	3	-	-	-
PEMEX	3	-	-	-	3	-	-	-
SEDENA	3	-	-	-	3	-	-	-
SEMAR	3	-	-	-	3	-	-	-

Padecimiento	Rabia& CIE-10ª REV. A82				Teniasis CIE-10ª REV. B68			
	Sem	2017	2018		Sem	2017	2018	
		Acum	F	M		Acum	F	M
Jurisdicción	3	-	-	-	3	-	-	-
01 Tierra Caliente	3	-	-	-	3	-	-	-
02 Norte	3	-	-	-	3	-	-	-
03 Centro	3	-	-	-	3	-	-	-
04 Montaña	3	-	-	-	3	-	-	-
05 Costa Grande	3	-	-	-	3	-	-	-
06 Costa chica	3	-	-	-	3	-	-	-
07 Acapulco	3	-	-	-	3	-	-	-
Institución								
SSA	3	-	-	-	3	-	-	-
IMSS ORD	3	-	-	-	3	-	-	-
ISSSTE	3	-	-	-	3	-	-	-
OTRAS	3	-	-	-	3	-	-	-
IMSS SOL	3	-	-	-	3	-	-	-
DIF	3	-	-	-	3	-	-	-
PEMEX	3	-	-	-	3	-	-	-
SEDENA	3	-	-	-	3	-	-	-
SEMAR	3	-	-	-	3	-	-	-



Padecimiento	Cisticercosis CIE-10ª REV. B69				Triquinosis CIE-10ª REV. B75			
	Sem	2017	2018		Sem	2017	2018	
		Acum	F	M		Acum	F	M
Jurisdicción								
01 Tierra Caliente	3	-	-	-	3	-	-	-
02 Norte	3	-	-	-	3	-	-	-
03 Centro	3	-	-	-	3	-	-	-
04 Montaña	3	-	-	-	3	-	-	-
05 Costa Grande	3	-	-	-	3	-	-	-
06 Costa chica	3	-	-	-	3	-	-	-
07 Acapulco	3	-	-	-	3	-	-	-
Institución								
SSA	3	-	-	-	3	-	-	-
IMSS ORD	3	-	-	-	3	-	-	-
ISSSTE	3	-	-	-	3	-	-	-
OTRAS	3	-	-	-	3	-	-	-
IMSS SOL	3	-	-	-	3	-	-	-
DIF	3	-	-	-	3	-	-	-
PEMEX	3	-	-	-	3	-	-	-
SEDENA	3	-	-	-	3	-	-	-
SEMAR	3	-	-	-	3	-	-	-



Padecimiento	Escarlatina CIE-10ª REV. A38				Erisipela CIE-10ª REV. A46			
	Sem	2017	2018		Sem	2017	2018	
		Acum	F	M		Acum	F	M
Jurisdicción								
01 Tierra Caliente	3	-	-	-	3	6	-	-
02 Norte	3	1	-	-	3	-	-	-
03 Centro	3	-	-	-	3	-	-	-
04 Montaña	3	-	-	-	3	-	-	-
05 Costa Grande	3	-	-	-	3	2	2	2
06 Costa chica	3	-	1	-	3	2	-	-
07 Acapulco	3	1	1	-	3	15	9	8
Institución								
SSA	3	1	1	-	3	10	1	-
IMSS ORD	3	1	1	-	3	15	9	10
ISSSTE	3	-	-	-	3	-	-	-
OTRAS	3	-	-	-	3	-	1	-
IMSS SOL	3	-	-	-	3	-	-	1
DIF	3	-	-	-	3	-	-	-
PEMEX	3	-	-	-	3	-	-	-
SEDENA	3	-	-	-	3	-	-	-
SEMAR	3	-	-	-	3	-	-	-



Padecimiento	Mal del Pinto CIE-10ª REV. A67				Tuberculosis Otras Formas CIE-10ª REV. A17.1, A17.8, A17.9,			
	Sem	2017	2018		Sem	2017	2018	
		Acum	F	M		Acum	F	M
Jurisdicción	3	-	-	-	3	-	-	-
01 Tierra Caliente	3	-	-	-	3	-	-	-
02 Norte	3	-	-	-	3	-	-	1
03 Centro	3	-	-	-	3	-	-	1
04 Montaña	3	-	-	-	3	-	-	-
05 Costa Grande	3	-	-	-	3	-	-	-
06 Costa chica	3	-	-	-	3	1	-	-
07 Acapulco	3	-	-	-	3	7	-	1
Institución								
SSA	3	-	-	-	3	3	-	2
IMSS ORD	3	-	-	-	3	4	-	1
ISSSTE	3	-	-	-	3	1	-	-
OTRAS	3	-	-	-	3	-	-	-
IMSS SOL	3	-	-	-	3	-	-	-
DIF	3	-	-	-	3	-	-	-
PEMEX	3	-	-	-	3	-	-	-
SEDENA	3	-	-	-	3	-	-	-
SEMAR	3	-	-	-	3	-	-	-

Padecimiento	Lepra CIE-10ª REV. A30				Tripanosomiasis Americana (enfermedad de Chagas) Aguda			
	Sem	2017	2018		Sem	2017	2018	
		Acum	F	M		Acum	F	M
Jurisdicción	3	-	-	-	3	-	-	-
01 Tierra Caliente	3	-	-	-	3	-	-	-
02 Norte	3	-	-	-	3	-	-	-
03 Centro	3	-	-	-	3	-	-	-
04 Montaña	3	-	-	-	3	-	-	-
05 Costa Grande	3	-	-	-	3	-	-	-
06 Costa chica	3	-	-	-	3	-	-	-
07 Acapulco	3	-	-	-	3	-	-	-
Institución								
SSA	3	-	-	-	3	-	-	-
IMSS ORD	3	-	-	-	3	-	-	-
ISSSTE	3	-	-	-	3	-	-	-
OTRAS	3	-	-	-	3	-	-	-
IMSS SOL	3	-	-	-	3	-	-	-
DIF	3	-	-	-	3	-	-	-
PEMEX	3	-	-	-	3	-	-	-
SEDENA	3	-	-	-	3	-	-	-
SEMAR	3	-	-	-	3	-	-	-



Padecimiento	Síndrome Meníngeo CIE-10 ^a REV. G00-G03 excepto G00.0 y				Infección de Vías Urinarias CIE- 10 ^a REV. N30, N34, N39.0			
	Sem	2017 Acum	2018 F M		Sem	2017 Acum	2018 F M	
Jurisdicción	3	-	-	-	3	-	-	-
01 Tierra Caliente	3	-	-	-	3	352	164	47
02 Norte	3	-	-	-	3	864	566	154
03 Centro	3	-	-	-	3	747	518	151
04 Montaña	3	-	-	-	3	300	247	64
05 Costa Grande	3	-	-	-	3	953	435	137
06 Costa chica	3	-	-	-	3	538	415	76
07 Acapulco	3	-	-	-	3	1532	1049	321
Institución								
SSA	3	-	-	-	3	2929	1943	424
IMSS ORD	3	-	-	-	3	1330	895	294
ISSSTE	3	-	-	-	3	592	285	129
OTRAS	3	-	-	-	3	167	126	62
IMSS SOL	3	-	-	-	3	167	84	21
DIF	3	-	-	-	3	-	-	-
PEMEX	3	-	-	-	3	-	-	-
SEDENA	3	-	-	-	3	34	17	7
SEMAR	3	-	-	-	3	67	44	13

Padecimiento	Enfermedad Febril Exantemática CIE-10 ^a REV. U97				Parálisis Flácida Aguda (menores de 15 años) CIE-10 ^a REV. U98			
	Sem	2017 Acum	2018 F M		Sem	2017 Acum	2018 F M	
Jurisdicción	3	-	-	-	3	-	-	-
01 Tierra Caliente	3	-	-	-	3	-	-	-
02 Norte	3	-	-	-	3	-	-	-
03 Centro	3	-	1	-	3	2	1	-
04 Montaña	3	-	-	-	3	-	-	-
05 Costa Grande	3	-	-	-	3	-	-	-
06 Costa chica	3	-	-	-	3	-	-	-
07 Acapulco	3	-	-	-	3	-	-	-
Institución								
SSA	3	-	1	-	3	2	1	-
IMSS ORD	3	-	-	-	3	-	-	-
ISSSTE	3	-	-	-	3	-	-	-
OTRAS	3	-	-	-	3	-	-	-
IMSS SOL	3	-	-	-	3	-	-	-
DIF	3	-	-	-	3	-	-	-
PEMEX	3	-	-	-	3	-	-	-
SEDENA	3	-	-	-	3	-	-	-
SEMAR	3	-	-	-	3	-	-	-



Padecimiento	Síndrome Coqueluchoide CIE-10ª REV. U99				Efectos del calor y la luz (T67, X30)			
	Sem	2017 Acum	2018 F M		Sem	2017 Acum	2018 F M	
Jurisdicción								
01 Tierra Caliente	3	-	-	-	3	-	-	-
02 Norte	3	4	-	-	3	-	-	-
03 Centro	3	-	-	-	3	-	-	-
04 Montaña	3	-	-	-	3	-	-	-
05 Costa Grande	3	-	-	-	3	-	1	-
06 Costa chica	3	-	-	-	3	-	-	-
07 Acapulco	3	-	-	-	3	-	-	2
Institución								
SSA	3	4	-	-	3	-	-	-
IMSS ORD	3	-	-	-	3	-	-	1
ISSSTE	3	-	-	-	3	-	-	-
OTRAS	3	-	-	-	3	-	-	1
IMSS SOL	3	-	-	-	3	-	1	-
DIF	3	-	-	-	3	-	-	-
PEMEX	3	-	-	-	3	-	-	-
SEDENA	3	-	-	-	3	-	-	-
SEMAR	3	-	-	-	3	-	-	-



Padecimiento	Bocio CIE-10ª REV. E01				Diabetes Mellitus Insulinodependiente (tipo I) CIE-			
	Sem	2017 Acum	2018 F M		Sem	2017 Acum	2018 F M	
Jurisdicción	3	-	-	-	3	-	-	-
01 Tierra Caliente	3	1	-	-	3	2	-	-
02 Norte	3	-	-	-	3	-	1	2
03 Centro	3	1	-	-	3	-	-	-
04 Montaña	3	-	-	-	3	-	-	-
05 Costa Grande	3	-	-	-	3	-	-	-
06 Costa chica	3	-	-	-	3	-	-	-
07 Acapulco	3	9	1	-	3	-	1	-
Institución								
SSA	3	9	1	-	3	-	2	2
IMSS ORD	3	-	-	-	3	-	-	-
ISSSTE	3	-	-	-	3	2	-	-
OTRAS	3	-	-	-	3	-	-	-
IMSS SOL	3	-	-	-	3	-	-	-
DIF	3	-	-	-	3	-	-	-
PEMEX	3	-	-	-	3	-	-	-
SEDENA	3	-	-	-	3	-	-	-
SEMAR	3	-	-	-	3	-	-	-

Padecimiento	Diabetes Mellitus No Insulinodependiente (tipo II) CIE-				Intoxicación Aguda por Alcohol CIE-10ª REV.			
	Sem	2017 Acum	2018 F M		Sem	2017 Acum	2018 F M	
Jurisdicción	3	-	-	-	3	-	-	-
01 Tierra Caliente	3	17	6	3	3	7		
02 Norte	3	92	32	21	3	6	4	10
03 Centro	3	160	48	20	3	15		2
04 Montaña	3	28	27	19	3	11	1	4
05 Costa Grande	3	39	19	11	3	4	1	1
06 Costa chica	3	13	12	4	3	1		
07 Acapulco	3	282	146	79	3	9	2	6
Institución								
SSA	3	310	128	59	3	43	6	17
IMSS ORD	3	50	36	35	3	9	1	5
ISSSTE	3	206	88	48	3	1	1	1
OTRAS	3	31	12	4	3	-	-	-
IMSS SOL	3	9	8	4	3	-	-	-
DIF	3				3	-	-	-
PEMEX	3				3	-	-	-
SEDENA	3	3	1		3	-	-	-
SEMAR	3	22	17	7	3	-	-	-



Padecimiento	Efectos del Calor y de la Luz CIE-10ª REV. T67, X30				Hipertensión Arterial CIE-10ª REV. I10-I15			
	Sem	2017 Acum	2018 F M		Sem	2017 Acum	2018 F M	
Jurisdicción								
01 Tierra Caliente	3	-	-	-	3	36	11	7
02 Norte	3	-	-	-	3	106	20	19
03 Centro	3	-	-	-	3	111	47	26
04 Montaña	3	-	-	-	3	18	38	16
05 Costa Grande	3	-	1	-	3	68	27	13
06 Costa chica	3	-	-	-	3	8	12	3
07 Acapulco	3	-	-	1	3	311	164	98
Institución								
SSA	3	-	-	-	3	256	119	55
IMSS ORD	3	-	-	1	3	84	45	40
ISSSTE	3	-	-	-	3	247	118	75
OTRAS	3	-	-	-	3	24	10	2
IMSS SOL	3	-	1	-	3	14	6	
DIF	3	-	-	-	3			
PEMEX	3	-	-	-	3			
SEDENA	3	-	-	-	3	7	1	1
SEMAR	3	-	-	-	3	26	20	9



Padecimiento	Desnutrición Leve CIE-10ª REV. E44.1				Desnutrición Moderada CIE-10ª REV. E44.0			
	Sem	2017 Acum	2018 F M		Sem	2017 Acum	2018 F M	
Jurisdicción	3	-	-	-	3	-	-	-
01 Tierra Caliente	3	11	3	1	3	2	1	
02 Norte	3	18	8	14	3	2	1	
03 Centro	3	45	4	12	3	11		4
04 Montaña	3	7	6	4	3	5	1	1
05 Costa Grande	3	21	7	1	3	2		1
06 Costa chica	3	20	4	2	3	2	1	
07 Acapulco	3	115	51	51	3	5	1	4
Institución								
SSA	3	57	31	32	3	16	3	6
IMSS ORD	3	117	46	47	3	-	-	-
ISSSTE	3	15			3	1	-	-
OTRAS	3	15			3	8	-	-
IMSS SOL	3	22	5	4	3	2	1	4
DIF	3	-	-	-	3	-	-	-
PEMEX	3	-	-	-	3	-	-	-
SEDENA	3	8	1	2	3	1	-	-
SEMAR	3	3			3	1	1	-

Padecimiento	Desnutrición Severa CIE-10ª REV. E40-E43				Obesidad CIE-10ª REV.			
	Sem	2017 Acum	2018 F M		Sem	2017 Acum	2018 F M	
Jurisdicción	3	-	-	-	3	-	-	-
01 Tierra Caliente	3	1		1	3	29	3	4
02 Norte	3	-	-	-	3	121	46	40
03 Centro	3	4			3	82	33	22
04 Montaña	3	1			3	30	18	2
05 Costa Grande	3	1			3	80	29	21
06 Costa chica	3	2	1	1	3	20	13	4
07 Acapulco	3	3	1	3	3	349	245	133
Institución								
SSA	3	7	1	1	3	111	81	24
IMSS ORD	3	1	-	1	3	457	257	165
ISSSTE	3	-	-	-	3	48	11	5
OTRAS	3	2	-	-	3	23		1
IMSS SOL	3	2	1	3	3	72	38	31
DIF	3	-	-	-	3	-	-	-
PEMEX	3	-	-	-	3	-	-	-
SEDENA	3	-	-	-	3	-	-	-
SEMAR	3	-	-	-	3	-	-	-



Padecimiento	Anencefalia CIE-10ª REV. Q00				Encefalocele CIE-10ª REV. Q01			
	Sem	2017	2018		Sem	2017	2018	
		Acum	F	M		Acum	F	M
Jurisdicción	3	-	-	-	3	-	-	-
01 Tierra Caliente	3	-	-	-	3	-	-	-
02 Norte	3	-	-	-	3	-	-	-
03 Centro	3	1	-	-	3	-	-	-
04 Montaña	3	-	-	-	3	-	-	-
05 Costa Grande	3	-	-	-	3	-	-	-
06 Costa chica	3	-	-	-	3	-	-	-
07 Acapulco	3	-	-	-	3	-	-	-
Institución								
SSA	3	1	-	-	3	-	-	-
IMSS ORD	3	-	-	-	3	-	-	-
ISSSTE	3	-	-	-	3	-	-	-
OTRAS	3	-	-	-	3	-	-	-
IMSS SOL	3	-	-	-	3	-	-	-
DIF	3	-	-	-	3	-	-	-
PEMEX	3	-	-	-	3	-	-	-
SEDENA	3	-	-	-	3	-	-	-
SEMAR	3	-	-	-	3	-	-	-

Padecimiento	Microcefalia CIE-10ª REV. Q02				Espina Bífida CIE-10ª REV. Q05			
	Sem	2017	2018		Sem	2017	2018	
		Acum	F	M		Acum	F	M
Jurisdicción	3	-	-	-	3	-	-	-
01 Tierra Caliente	3	-	-	-	3	-	-	-
02 Norte	3	-	-	-	3	-	-	-
03 Centro	3	-	-	-	3	1	-	-
04 Montaña	3	-	-	-	3	-	-	-
05 Costa Grande	3	1	-	-	3	-	-	-
06 Costa chica	3	-	-	-	3	-	-	-
07 Acapulco	3	-	-	-	3	1	-	-
Institución								
SSA	3	1	-	-	3	2	-	-
IMSS ORD	3	-	-	-	3	-	-	-
ISSSTE	3	-	-	-	3	-	-	-
OTRAS	3	-	-	-	3	-	-	-
IMSS SOL	3	-	-	-	3	-	-	-
DIF	3	-	-	-	3	-	-	-
PEMEX	3	-	-	-	3	-	-	-
SEDENA	3	-	-	-	3	-	-	-
SEMAR	3	-	-	-	3	-	-	-



Padecimiento	Depresión CIE-10ª REV. F32				Enfermedad de Parkinson CIE-10ª REV. G20			
	Sem	2017 Acum	2018 F M		Sem	2017 Acum	2018 F M	
Jurisdicción	3	-	-	-	3	-	-	-
01 Tierra Caliente	3	11	3	4	3	-	-	-
02 Norte	3	3	5	2	3	1		
03 Centro	3	19	3	3	3	1		1
04 Montaña	3	8	10	1	3	-	-	-
05 Costa Grande	3	4	2	1	3	1		
06 Costa chica	3	3	4	1	3	1		
07 Acapulco	3	16	20	9	3	8	3	2
Institución								
SSA	3	39	33	18	3	1		1
IMSS ORD	3	17	11	3	3	10	3	2
ISSSTE	3		1		3	-	-	-
OTRAS	3	7	2		3	-	-	-
IMSS SOL	3	1			3	-	-	-
DIF	3	-	-	-	3	-	-	-
PEMEX	3	-	-	-	3	-	-	-
SEDENA	3	-	-	-	3	-	-	-
SEMAR	3	-	-	-	3	-	-	-

Padecimiento	Enfermedad de Alzheimer CIE-10ª REV. G30							
	Sem	2017 Acum	2018 F M		Sem	2017 Acum	2018 F M	
Jurisdicción	3	-	-	-	3	-	-	-
01 Tierra Caliente	3	-	-	-	3	-	-	-
02 Norte	3	-	-	-	3	-	-	-
03 Centro	3	-	-	-	3	-	-	-
04 Montaña	3	-	-	-	3	-	-	-
05 Costa Grande	3	-	-	-	3	-	-	-
06 Costa chica	3	-	-	-	3	-	-	-
07 Acapulco	3	1	1	-	3	-	-	-
Institución								
SSA	3	1	-	-	3	-	-	-
IMSS ORD	3	-	1	-	3	-	-	-
ISSSTE	3	-	-	-	3	-	-	-
OTRAS	3	-	-	-	3	-	-	-
IMSS SOL	3	-	-	-	3	-	-	-
DIF	3	-	-	-	3	-	-	-
PEMEX	3	-	-	-	3	-	-	-
SEDENA	3	-	-	-	3	-	-	-
SEMAR	3	-	-	-	3	-	-	-



Padecimiento	Accidente de Transporte en Vehículos con Motor CIE-10ª				Herida por Arma de Fuego y Punzocortante CIE-10ª REV. W32			
	Sem	2017 Acum	2018 F M		Sem	2017 Acum	2018 F M	
Jurisdicción	3	-	-	-	3	-	-	-
01 Tierra Caliente	3	2	1		3	4		
02 Norte	3	3	9	11	3	3	1	2
03 Centro	3	8	5	4	3	34	2	7
04 Montaña	3	7	3	3	3	66		2
05 Costa Grande	3	19	1	4	3	11	2	16
06 Costa chica	3		3	1	3	16	2	10
07 Acapulco	3	-	-	-	3	6	4	4
Institución								
SSA	3	32	22	22	3	135	11	36
IMSS ORD	3	-	-	-	3	2		2
ISSSTE	3	-	-	1	3	3		
OTRAS	3	-	-	-	3	-	-	-
IMSS SOL	3	-	-	-	3	-	-	2
DIF	3	-	-	-	3	-	-	-
PEMEX	3	-	-	-	3	-	-	-
SEDENA	3	-	-	-	3	-	-	-
SEMAR	3	-	-	-	3	-	-	-

Padecimiento	Mordedura por serpiente(X20)				Mordeduras por Otros Mamíferos CIE-10ª REV. W55			
	Sem	2017 Acum	2018 F M		Sem	2017 Acum	2018 F M	
Jurisdicción	3	-	-	-	3	-	-	-
01 Tierra Caliente	3	-	-	-	3	-	-	-
02 Norte	3	-	-	-	3	1	-	-
03 Centro	3	2	1		3	1	2	1
04 Montaña	3				3			
05 Costa Grande	3	2			3	1	2	2
06 Costa chica	3			3	3	1	2	1
07 Acapulco	3	4	1		3	6	1	
Institución								
SSA	3	8	2	3	3	5	2	2
IMSS ORD	3	-	-	-	3	5	1	-
ISSSTE	3	-	-	-	3	-	2	-
OTRAS	3	-	-	-	3	-	-	-
IMSS SOL	3	-	-	-	3	-	2	2
DIF	3	-	-	-	3	-	-	-
PEMEX	3	-	-	-	3	-	-	-
SEDENA	3	-	-	-	3	-	-	-
SEMAR	3	-	-	-	3	-	-	-

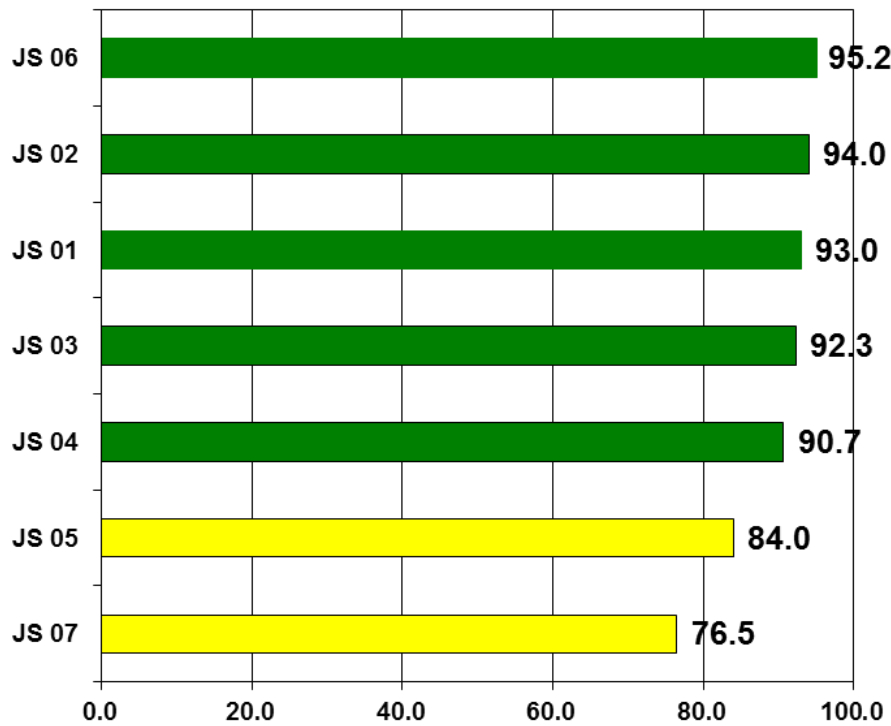


Padecimiento	Mordeduras por Perro CIE-10 ^a REV. W54				Peatón Lesionado en Accidente de Transporte CIE-10 ^a REV. V01-			
	Sem	2017 Acum	2018 F M		Sem	2017 Acum	2018 F M	
Jurisdicción	3	-	-	-	3	-	-	-
01 Tierra Caliente	3	3	1		3	-	-	-
02 Norte	3	7	1	5	3	-	-	-
03 Centro	3	22	7	3	3	7	3	
04 Montaña	3	9	2	4	3	3		
05 Costa Grande	3	12	4	7	3	1	1	1
06 Costa chica	3	9	2	7	3	-	-	-
07 Acapulco	3	31	19	13	3	-	-	-
Institución								
SSA	3	89	37	38	3	10	2	-
IMSS ORD	3	33	20	21	3	-	-	-
ISSSTE	3	4	6	1	3	-	-	-
OTRAS	3	1			3	1	-	-
IMSS SOL	3	5	1	2	3	-	1	1
DIF	3	-	-	-	3	-	-	-
PEMEX	3	-	-	-	3	-	-	-
SEDENA	3	1	-	-	3	-	-	-
SEMAR	3	3	-	-	3	-	1	-

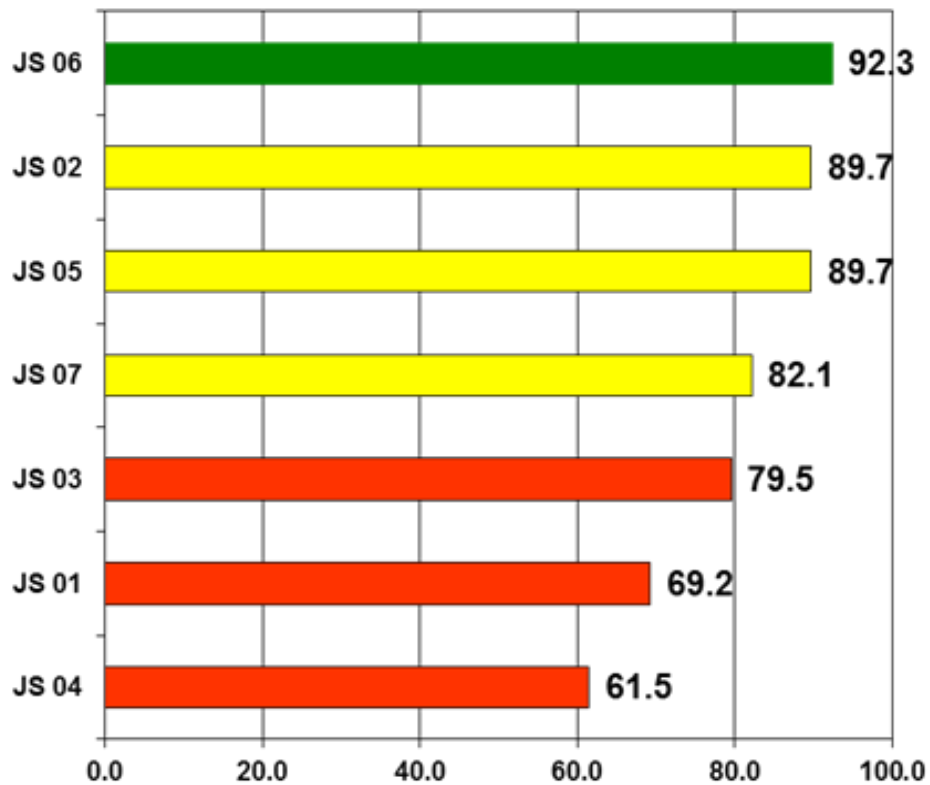
Padecimiento	Violencia Intrafamiliar CIE-10 ^a REV. Y07.0-Y07.2			
	Sem	2017 Acum	2018 F M	
Jurisdicción	3	-	-	-
01 Tierra Caliente	3	36	1	
02 Norte	3	27	17	
03 Centro	3	98	54	3
04 Montaña	3	19	9	
05 Costa Grande	3	17	8	2
06 Costa chica	3	47	9	
07 Acapulco	3	20	10	
Institución				
SSA	3	264	107	5
IMSS ORD	3	-	-	-
ISSSTE	3	-	-	-
OTRAS	3	-	-	-
IMSS SOL	3	-	-	-
DIF	3	-	-	-
PEMEX	3	-	-	-
SEDENA	3	-	1	-
SEMAR	3	-	-	-

SISTEMA UNICO AUTOMATIZADO DE VIGILANCIA EPIDEMIOLOGICA (SUAVE)
ENERO - DICIEMBRE 2017

COBERTURA 2017

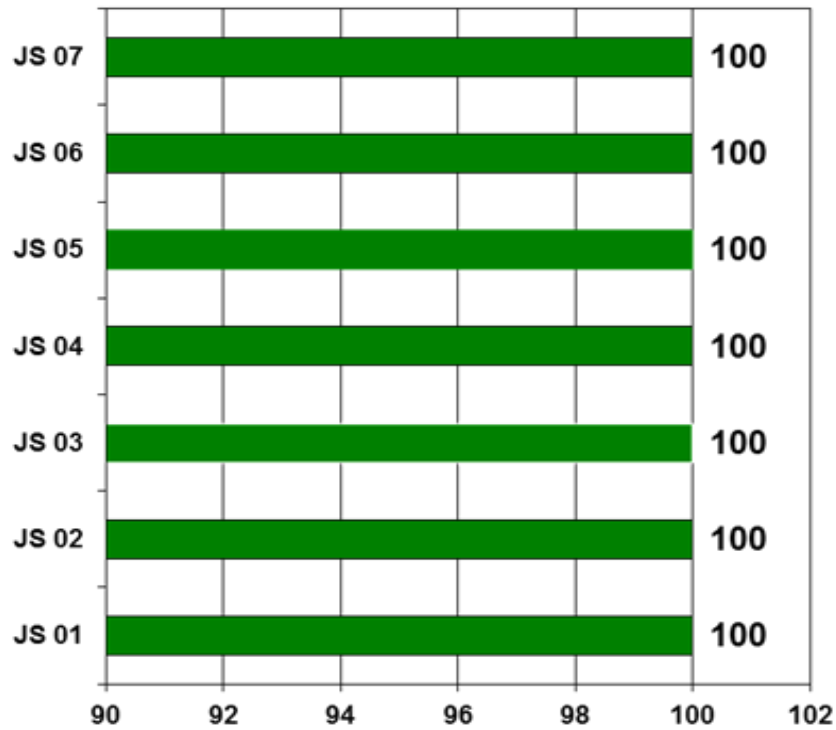


CONSISTENCIA 2017

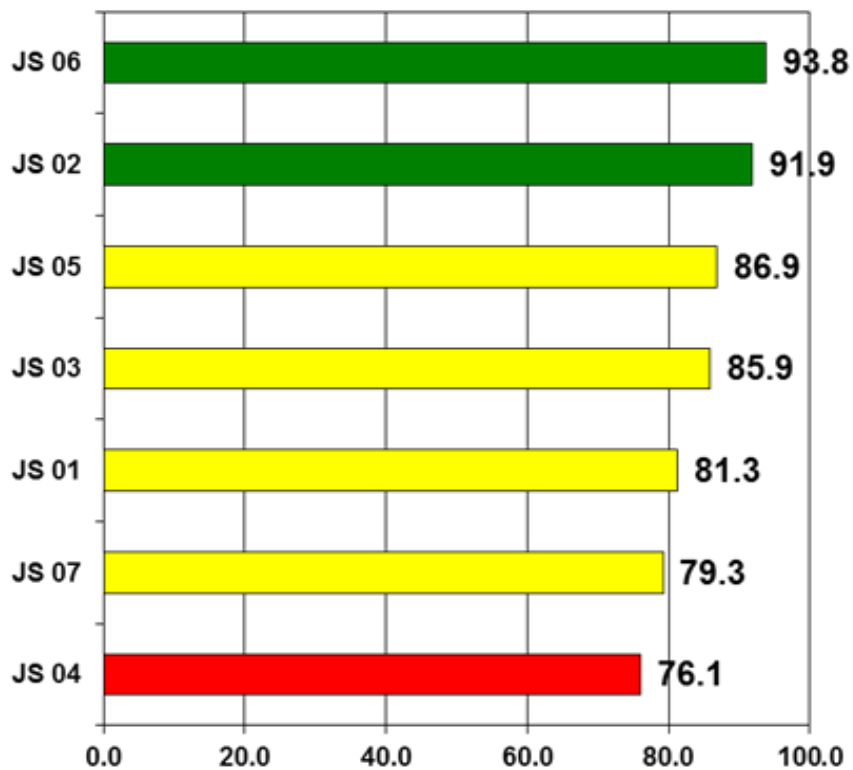


SISTEMA UNICO AUTOMATIZADO DE VIGILANCIA EPIDEMIOLOGICA (SUAVE)
ENERO - DICIEMBRE 2017

CUMPLIMIENTO 2017



CALIDAD 2017





GOBIERNO DEL ESTADO DE
GUERRERO
2015 - 2021

Dr. Carlos de la Peña Pintos



Secretaría
de Salud

Secretario de Salud

Dr. Armando Bibiano García

Subsecretario de Prevención y Control de
Enfermedades

Dr. Rufino Silva Domínguez

Director de Epidemiología y Medicina Preventiva

Dr. Carlos Basilio Acosta

Subdirector de Salud Pública

Dra. Gloria García Martínez

Jefa del Departamento de Epidemiología

Dra. María Inés Olea Radilla

Coordinadora Estatal de Vigilancia
Epidemiológica

Ing. Irma González Moncallo

Responsable Estatal del SUAVE