



Gobierno del Estado de
GUERRERO
2015 - 2021



Secretaría
de Salud

Secretaría de Salud Guerrero
Dirección de Epidemiología
y Medicina Preventiva

Boletín Epidemiológico
No. 27

Semana 27

del 1 al 7 de Julio de 2018

Chilpancingo, Gro.



Boletín Epidemiológico

- ❖ El Boletín Epidemiológico semanal del Sistema Único de Información, es el medio oficial de difusión de la morbilidad del Sistema Nacional de Vigilancia Epidemiológica (SINAVE).

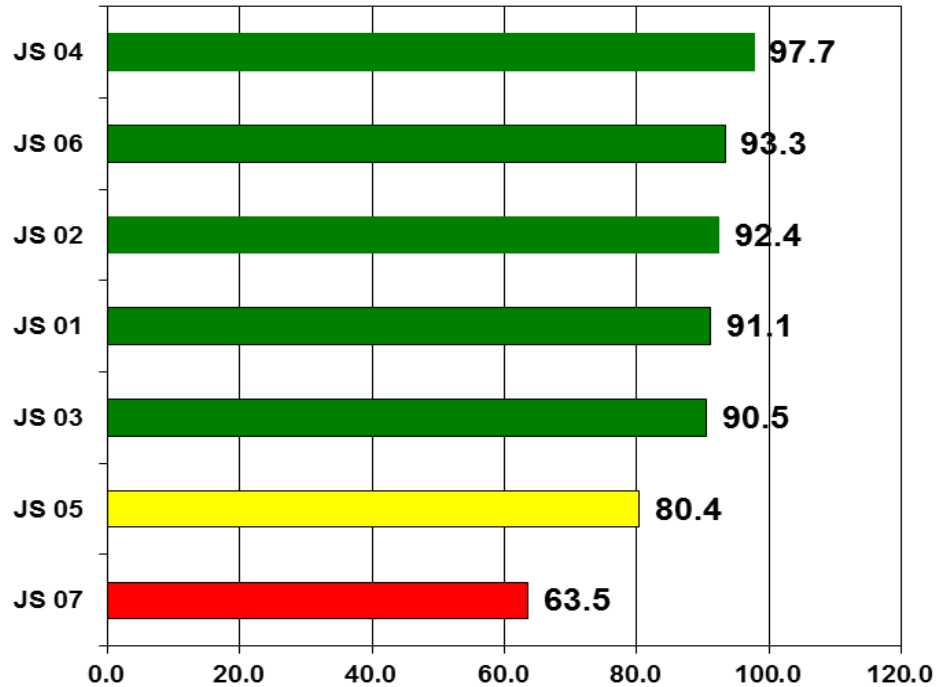
Este documento responde al inciso 10.1 de la NORMA Oficial Mexicana NOM-017-SSA2-2012, Para la vigilancia epidemiológica, que a la letra dice “La información resultado de la vigilancia epidemiológica debe difundirse a través de reportes impresos o electrónicos que favorezcan la accesibilidad a los datos, de acuerdo con lo establecido en el apéndice informativo C y los manuales correspondientes”. También da cumplimiento al Reglamento Interior de la Secretaría de Salud, el cual establece en el Capítulo X, Artículo 32 Bis, inciso XIII que la Dirección General de Epidemiología debe “Difundir, en forma oportuna los resultados e información generada por las acciones de vigilancia epidemiológica”.

- ❖ Este boletín cumple con la función de difundir los casos nuevos de los padecimientos sujetos a vigilancia cada semana por sexo, grupo de edad por Jurisdicción é Institución.
- ❖ Se publica cada semana y difunde la información de 144 enfermedades sujetas a Vigilancia Epidemiológica.

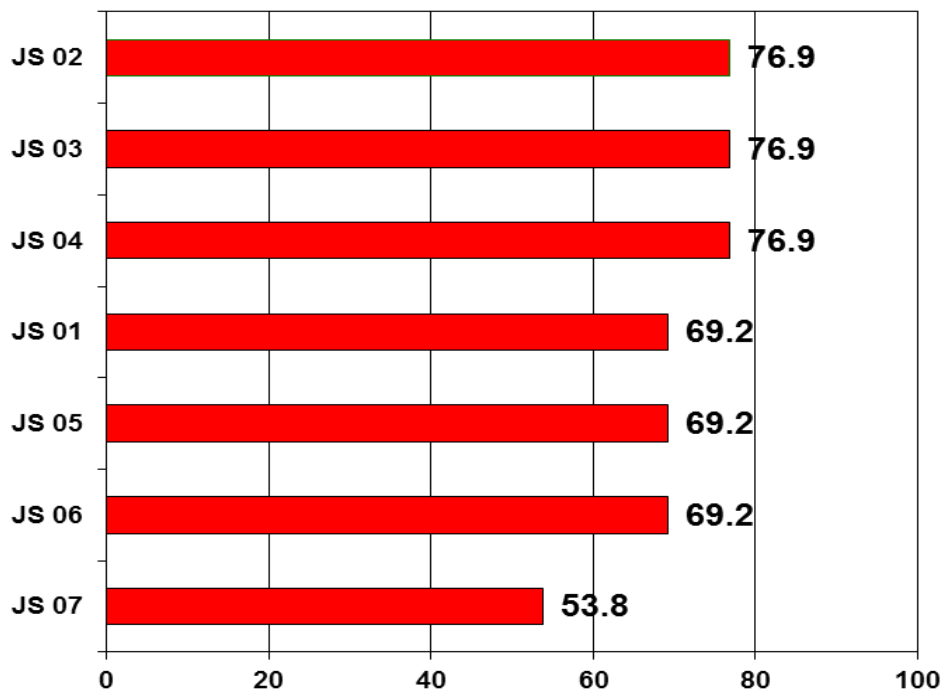


SISTEMA UNICO AUTOMATIZADO DE VIGILANCIA EPIDEMIOLOGICA (SUAVE) ENERO – MARZO 2018

COBERTURA 2018



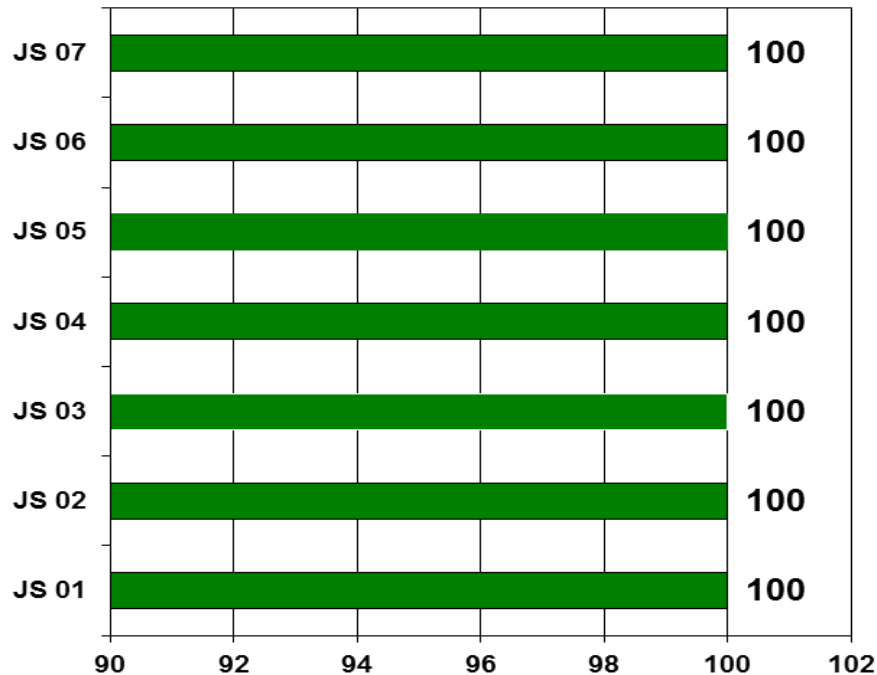
CONSISTENCIA 2018



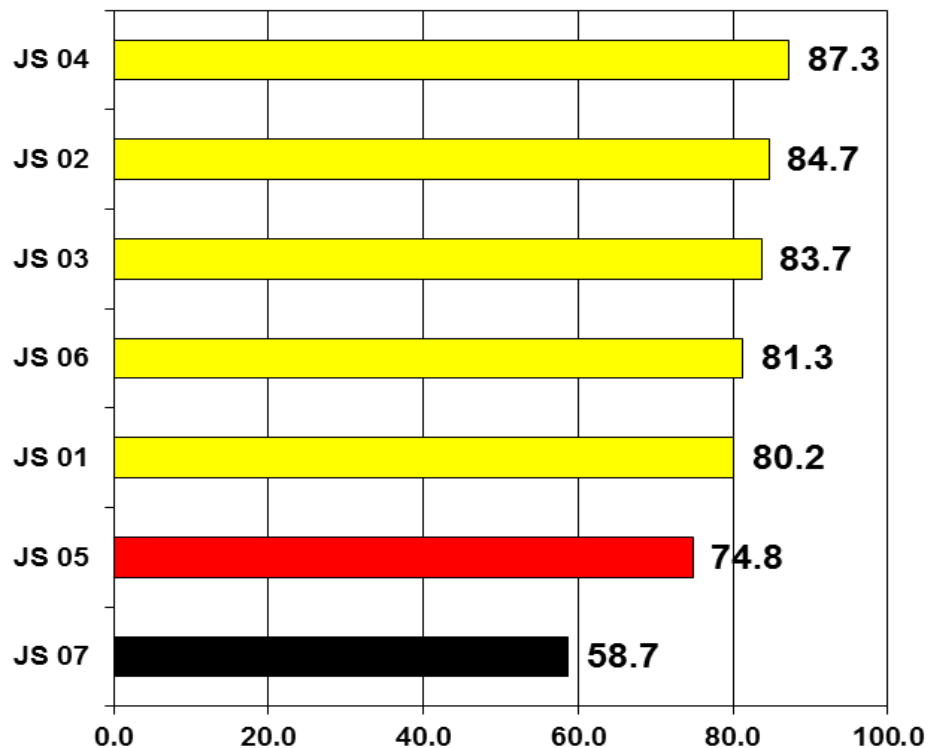


SISTEMA UNICO AUTOMATIZADO DE VIGILANCIA EPIDEMIOLOGICA (SUAVE) ENERO – MARZO 2018

CUMPLIMIENTO 2018



CALIDAD 2018





Padecimiento

Enteritis debida a rotavirus(A08.0)

Hepatitis vírica A(B15)

Jurisdicción
01 Tierra Caliente
02 Norte
03 Centro
04 Montaña
05 Costa Grande
06 Costa chica
07 Acapulco
Institución
SSA
IMSS ORD
ISSSTE
OTRAS
IMSS SOL
DIF
PEMEX
SEDENA
SEMAR

Sem	2017	2018	
	Acum	F	M
27			
27	0	0	0
27	0	0	0
27	3	0	1
27	0	0	0
27	0	0	0
27	2	0	0
27	11	1	1
Institución	2017	2018	
Acum	F	M	
27	13	0	1
27	3	1	1
27	0	0	0
27	0	0	0
27	0	0	0
27	0	0	0
27	0	0	0
27	0	0	0
27	0	0	0
27	0	0	0

Sem	2017	2018	
	Acum	F	M
27			
27	4	1	1
27	7	63	47
27	20	37	47
27	5	7	2
27	1	1	1
27	5	12	12
27	34	6	11
Institución	2017	2018	
Acum	F	M	
27	29	113	88
27	30	11	16
27	9	3	14
27	3	0	1
27	0	0	0
27	0	0	0
27	0	0	0
27	0	0	0
27	0	0	0
27	5	0	2

Padecimiento

Hepatitis vírica B(B16)

Infección por virus del papiloma humano(B97.7)
--

Jurisdicción
01 Tierra Caliente
02 Norte
03 Centro
04 Montaña
05 Costa Grande
06 Costa chica
07 Acapulco
Institución
SSA
IMSS ORD
ISSSTE
OTRAS
IMSS SOL
DIF
PEMEX
SEDENA
SEMAR

Sem	2017	2018	
	Acum	F	M
27			
27	0	0	0
27	0	0	1
27	2	0	3
27	0	0	0
27	0	0	0
27	0	0	0
27	1	1	0
Institución	2017	2018	
Acum	F	M	
27	2	1	3
27	1	0	0
27	0	0	1
27	0	0	0
27	0	0	0
27	0	0	0
27	0	0	0
27	0	0	0
27	0	0	0
27	0	0	0

Sem	2017	2018	
	Acum	F	M
27			
27	5	2	0
27	211	17	0
27	19	28	0
27	7	2	0
27	35	13	0
27	1	1	0
27	82	20	1
Institución	2017	2018	
Acum	F	M	
27	268	48	1
27	74	5	0
27	17	28	0
27	1	0	0
27	0	2	0
27	0	0	0
27	0	0	0
27	0	0	0
27	0	0	0
27	0	0	0

Padecimiento

Influenza(I09-J11)

Meningitis tuberculosa(A17.0)

Jurisdicción
01 Tierra Caliente
02 Norte
03 Centro
04 Montaña
05 Costa Grande
06 Costa chica
07 Acapulco
Institución
SSA
IMSS ORD
ISSSTE
OTRAS
IMSS SOL
DIF
PEMEX
SEDENA
SEMAR

Sem	2017	2018	
	Acum	F	M
27			
27	50	0	1
27	119	74	52
27	165	66	77
27	0	0	0
27	10	2	0
27	4	0	0
27	450	104	90
Institución	2017	2018	2018
SSA	429	142	134
IMSS ORD	293	74	61
ISSSTE	76	29	25
OTRAS	0	0	0
IMSS SOL	0	0	0
DIF	0	0	0
PEMEX	0	0	0
SEDENA	0	1	0
SEMAR	0	0	0

Sem	2017	2018	
	Acum	F	M
27			
27	0	0	0
27	1	0	0
27	0	0	0
27	0	0	0
27	0	0	0
27	2	0	0
27	2	1	1
Institución	2017	2018	2018
SSA	3	0	0
IMSS ORD	2	1	1
ISSSTE	0	0	0
OTRAS	0	0	0
IMSS SOL	0	0	0
DIF	0	0	0
PEMEX	0	0	0
SEDENA	0	0	0
SEMAR	0	0	0

Padecimiento

Tos ferina(A37)

Meningitis meningocócica(A39.0)

Jurisdicción
01 Tierra Caliente
02 Norte
03 Centro
04 Montaña
05 Costa Grande
06 Costa chica
07 Acapulco
Institución
SSA
IMSS ORD
ISSSTE
OTRAS
IMSS SOL
DIF
PEMEX
SEDENA
SEMAR

Sem	2017	2018	
	Acum	F	M
27			
27	0	0	0
27	0	0	0
27	0	0	0
27	0	0	0
27	0	0	0
27	0	0	0
27	0	0	0
Institución	2017	2018	2018
SSA	0	0	0
IMSS ORD	0	0	0
ISSSTE	0	0	0
OTRAS	0	0	0
IMSS SOL	0	0	0
DIF	0	0	0
PEMEX	0	0	0
SEDENA	0	0	0
SEMAR	0	0	0

Sem	2017	2018	
	Acum	F	M
27			
27	0	0	0
27	0	0	0
27	0	0	0
27	0	0	0
27	0	0	0
27	0	0	0
27	0	0	0
Institución	2017	2018	2018
SSA	0	0	0
IMSS ORD	0	0	0
ISSSTE	0	0	0
OTRAS	0	0	0
IMSS SOL	0	0	0
DIF	0	0	0
PEMEX	0	0	0
SEDENA	0	0	0
SEMAR	0	0	0

Padecimiento

Enfermedad invasiva por neumococo(A40.3, G00.1, J13)

Infecciones invasivas por haemophilus influenzae(A41.3, G00.0, J14)

Jurisdicción
01 Tierra Caliente
02 Norte
03 Centro
04 Montaña
05 Costa Grande
06 Costa chica
07 Acapulco
Institución
SSA
IMSS ORD
ISSSTE
OTRAS
IMSS SOL
DIF
PEMEX
SEDENA
SEMAR

Sem	2017	2018	
	Acum	F	M
27			
27	1	0	0
27	0	0	0
27	0	0	0
27	0	0	0
27	0	0	0
27	2	0	0
27	0	0	0
Institución	2017	F	M
SSA	3	0	0
IMSS ORD	0	0	0
ISSSTE	0	0	0
OTRAS	0	0	0
IMSS SOL	0	0	0
DIF	0	0	0
PEMEX	0	0	0
SEDENA	0	0	0
SEMAR	0	0	0

Sem	2017	2018	
	Acum	F	M
27			
27	0	0	0
27	0	0	0
27	0	3	1
27	0	0	0
27	0	0	0
27	0	0	0
27	1	0	0
Institución	2017	F	M
SSA	1	3	1
IMSS ORD	0	0	0
ISSSTE	0	0	0
OTRAS	0	0	0
IMSS SOL	0	0	0
DIF	0	0	0
PEMEX	0	0	0
SEDENA	0	0	0
SEMAR	0	0	0

Padecimiento

Varicela(B01)

Rubéola(B06)

Jurisdicción
01 Tierra Caliente
02 Norte
03 Centro
04 Montaña
05 Costa Grande
06 Costa chica
07 Acapulco
Institución
SSA
IMSS ORD
ISSSTE
OTRAS
IMSS SOL
DIF
PEMEX
SEDENA
SEMAR

Sem	2017	2018	
	Acum	F	M
27			
27	454	35	35
27	679	217	202
27	651	106	110
27	189	83	93
27	376	66	77
27	410	100	111
27	1431	349	415
Institución	2017	F	M
SSA	1803	433	427
IMSS ORD	1583	380	452
ISSSTE	485	108	121
OTRAS	179	16	18
IMSS SOL	74	14	15
DIF	0	0	0
PEMEX	0	0	0
SEDENA	16	1	1
SEMAR	50	4	9

Sem	2017	2018	
	Acum	F	M
27			
27	0	0	0
27	0	0	0
27	0	0	1
27	0	0	0
27	0	0	0
27	0	0	0
27	0	0	0
27	0	0	0
Institución	2017	F	M
SSA	0	0	1
IMSS ORD	0	0	0
ISSSTE	0	0	0
OTRAS	0	0	0
IMSS SOL	0	0	0
DIF	0	0	0
PEMEX	0	0	0
SEDENA	0	0	0
SEMAR	0	0	0



Padecimiento

Cólera(A00)

Fiebre tifoidea(A01.0)

Jurisdicción
01 Tierra Caliente
02 Norte
03 Centro
04 Montaña
05 Costa Grande
06 Costa chica
07 Acapulco
Institución
SSA
IMSS ORD
ISSSTE
OTRAS
IMSS SOL
DIF
PEMEX
SEDENA
SEMAR

Sem	2017	2018	
	Acum	F	M
27			
27	0	0	0
27	0	0	0
27	0	0	0
27	0	0	0
27	0	0	0
27	0	0	0
27	0	0	0
27	0	0	0
27	0	0	0
27	0	0	0
27	0	0	0
27	0	0	0
27	0	0	0
27	0	0	0
27	0	0	0
27	0	0	0
27	0	0	0
27	0	0	0

Sem	2017	2018	
	Acum	F	M
27			
27	165	70	24
27	41	20	3
27	175	46	21
27	63	11	9
27	5	20	7
27	234	116	39
27	83	39	22
27	557	230	86
27	0	23	17
27	59	29	7
27	138	16	14
27	7	19	1
27	0	0	0
27	0	0	0
27	1	0	0
27	4	5	0

Padecimiento

Otras salmonelosis(A02)

Shigelosis(A03)

Jurisdicción
01 Tierra Caliente
02 Norte
03 Centro
04 Montaña
05 Costa Grande
06 Costa chica
07 Acapulco
Institución
SSA
IMSS ORD
ISSSTE
OTRAS
IMSS SOL
DIF
PEMEX
SEDENA
SEMAR

Sem	2017	2018	
	Acum	F	M
27			
27	90	74	32
27	18	30	9
27	213	122	50
27	45	35	18
27	270	163	57
27	108	95	35
27	174	95	51
27	537	362	129
27	189	71	32
27	91	119	44
27	56	45	28
27	14	3	3
27	0	0	0
27	0	0	0
27	3	0	2
27	28	14	14

Sem	2017	2018	
	Acum	F	M
27			
27	32	1	4
27	2	1	0
27	31	15	9
27	26	9	5
27	34	13	6
27	105	36	28
27	70	20	19
27	291	77	61
27	3	4	1
27	4	7	6
27	0	5	1
27	2	2	2
27	0	0	0
27	0	0	0
27	0	0	0
27	0	0	0
27	0	0	0

Padecimiento

Infecciones intestinales por otros organismos y las mal definidas(A04, A08-A09 EXCEPTO A08.0)

Intoxicación alimentaria bacteriana(A05)

Jurisdicción
01 Tierra Caliente
02 Norte
03 Centro
04 Montaña
05 Costa Grande
06 Costa chica
07 Acapulco
Institución
SSA
IMSS ORD
ISSSTE
OTRAS
IMSS SOL
DIF
PEMEX
SEDENA
SEMAR

Sem	2017	2018	
	Acum	F	M
27			
27	6608	2175	1736
27	12501	5082	3959
27	15155	5918	4912
27	7944	3278	2489
27	8551	3023	2486
27	3751	1238	961
27	24497	11772	8984
Institución	2017	2018	2018
SSA	31325	11774	9306
IMSS ORD	23592	11032	8533
ISSSTE	10212	4959	3528
OTRAS	11587	3776	3408
IMSS SOL	1578	681	494
DIF	0	0	0
PEMEX	0	0	0
SEDENA	147	16	25
SEMAR	566	248	233

Sem	2017	2018	
	Acum	F	M
27			
27	20	6	7
27	30	9	4
27	59	24	19
27	91	18	10
27	71	33	18
27	18	13	18
27	204	171	108
Institución	2017	2018	2018
SSA	248	106	71
IMSS ORD	3	67	45
ISSSTE	162	92	62
OTRAS	16	0	4
IMSS SOL	15	7	2
DIF	0	0	0
PEMEX	0	0	0
SEDENA	34	0	0
SEMAR	15	2	0

Padecimiento

Amebiasis intestinal(A06.0-A06.3, A06.9)

Absceso hepático amebiano(A06.4)

Jurisdicción
01 Tierra Caliente
02 Norte
03 Centro
04 Montaña
05 Costa Grande
06 Costa chica
07 Acapulco
Institución
SSA
IMSS ORD
ISSSTE
OTRAS
IMSS SOL
DIF
PEMEX
SEDENA
SEMAR

Sem	2017	2018	
	Acum	F	M
27			
27	713	385	262
27	385	267	137
27	840	398	332
27	518	195	142
27	859	419	287
27	1413	721	568
27	1668	1039	825
Institución	2017	2018	2018
SSA	4475	2307	1634
IMSS ORD	835	420	383
ISSSTE	707	419	313
OTRAS	229	75	72
IMSS SOL	129	71	38
DIF	0	0	0
PEMEX	0	0	0
SEDENA	1	120	111
SEMAR	20	12	2

Sem	2017	2018	
	Acum	F	M
27			
27	2	0	0
27	0	0	0
27	0	0	2
27	4	0	0
27	0	0	0
27	1	0	1
27	3	6	5
Institución	2017	2018	2018
SSA	10	6	8
IMSS ORD	0	0	0
ISSSTE	0	0	0
OTRAS	0	0	0
IMSS SOL	0	0	0
DIF	0	0	0
PEMEX	0	0	0
SEDENA	0	0	0
SEMAR	0	0	0

Padecimiento

Otras infecciones intestinales debidas a protozoarios(A07.0, A07.2, A07.9)

Giardiasis(A07.1)

Jurisdicción
01 Tierra Caliente
02 Norte
03 Centro
04 Montaña
05 Costa Grande
06 Costa chica
07 Acapulco
Institución
SSA
IMSS ORD
ISSSTE
OTRAS
IMSS SOL
DIF
PEMEX
SEDENA
SEMAR

Sem	2017	2018	
	Acum	F	M
27			
27	330	182	127
27	2	0	1
27	317	268	244
27	104	64	39
27	35	41	23
27	165	103	59
27	360	256	206
Institución	2017	2018	2018
SSA	931	631	458
IMSS ORD	1	1	2
ISSSTE	329	148	137
OTRAS	14	89	73
IMSS SOL	38	44	25
DIF	0	0	0
PEMEX	0	0	0
SEDENA	0	1	4
SEMAR	0	0	0

Sem	2017	2018	
	Acum	F	M
27			
27	42	8	7
27	20	6	7
27	56	28	22
27	22	11	8
27	33	16	7
27	55	37	21
27	111	33	30
Institución	2017	2018	2018
SSA	266	119	86
IMSS ORD	8	5	2
ISSSTE	22	8	5
OTRAS	27	6	7
IMSS SOL	2	1	0
DIF	0	0	0
PEMEX	0	0	0
SEDENA	1	0	0
SEMAR	13	0	2

Padecimiento

Otras helmintiasis(B65-B67, B70-B76, B78, B79, B81-B83 excepto B73 y B75)

Ascariasis(B77)

Jurisdicción
01 Tierra Caliente
02 Norte
03 Centro
04 Montaña
05 Costa Grande
06 Costa chica
07 Acapulco
Institución
SSA
IMSS ORD
ISSSTE
OTRAS
IMSS SOL
DIF
PEMEX
SEDENA
SEMAR

Sem	2017	2018	
	Acum	F	M
27			
27	172	50	29
27	255	124	99
27	502	219	168
27	9	2	0
27	370	175	116
27	183	145	107
27	3248	1861	1305
Institución	2017	2018	2018
SSA	146	79	47
IMSS ORD	4340	2389	1681
ISSSTE	141	34	25
OTRAS	4	14	15
IMSS SOL	0	0	0
DIF	0	0	0
PEMEX	0	0	0
SEDENA	0	0	0
SEMAR	108	60	56

Sem	2017	2018	
	Acum	F	M
27			
27	106	49	38
27	25	11	10
27	251	105	84
27	218	78	49
27	664	232	189
27	1078	481	386
27	1407	672	558
Institución	2017	2018	2018
SSA	2881	1315	1055
IMSS ORD	16	17	11
ISSSTE	735	241	212
OTRAS	84	7	5
IMSS SOL	32	47	30
DIF	0	0	0
PEMEX	0	0	0
SEDENA	0	0	0
SEMAR	1	1	1



Padecimiento

Enterobiasis(B80)

Jurisdicción
01 Tierra Caliente
02 Norte
03 Centro
04 Montaña
05 Costa Grande
06 Costa chica
07 Acapulco
Institución
SSA
IMSS ORD
ISSSTE
OTRAS
IMSS SOL
DIF
PEMEX
SEDENA
SEMAR

Sem	2017	2018	
	Acum	F	M
27			
27	53	6	4
27	0	6	1
27	29	20	16
27	17	3	4
27	16	14	7
27	45	31	16
27	106	70	44
27	170	84	49
27	71	39	27
27	14	4	5
27	9	16	7
27	2	7	4
27	0	0	0
27	0	0	0
27	0	0	0
27	0	0	0

Padecimiento

Jurisdicción
01 Tierra Caliente
02 Norte
03 Centro
04 Montaña
05 Costa Grande
06 Costa chica
07 Acapulco
Institución
SSA
IMSS ORD
ISSSTE
OTRAS
IMSS SOL
DIF
PEMEX
SEDENA
SEMAR

Faringitis y amigdalitis estreptocócicas(J02.0, J03.0)

Sem	2017	2018	
	Acum	F	M
27			
27	4893	2046	1579
27	69	84	46
27	4488	1923	1416
27	357	150	117
27	341	83	53
27	36	251	41
27	2736	2272	1626
Institución	2017	2018	2018
SSA	9129	4491	3059
IMSS ORD	119	30	23
ISSSTE	1285	750	577
OTRAS	1880	1213	1020
IMSS SOL	477	278	157
DIF	0	0	0
PEMEX	0	0	0
SEDENA	24	46	42
SEMAR	6	1	0

Infecciones respiratorias agudas(J00-J06, J20, J21 EXCEPTO J02.0 Y J03.0)

Sem	2017	2018	
	Acum	F	M
27			
27	21908	9869	7564
27	56773	27266	20076
27	56821	29072	21718
27	31925	17863	12288
27	44231	19528	14417
27	28731	15714	11530
27	87400	45081	32524
Institución	2017	2018	2018
SSA	177006	87668	63801
IMSS ORD	78840	40073	29556
ISSSTE	35569	18618	12982
OTRAS	27540	11699	9626
IMSS SOL	5598	4345	2705
DIF	0	0	0
PEMEX	0	0	0
SEDENA	847	913	583
SEMAR	2389	1077	864

Padecimiento

Jurisdicción
01 Tierra Caliente
02 Norte
03 Centro
04 Montaña
05 Costa Grande
06 Costa chica
07 Acapulco
Institución
SSA
IMSS ORD
ISSSTE
OTRAS
IMSS SOL
DIF
PEMEX
SEDENA
SEMAR

Neumonías y bronconeumonías(J12-J18 EXCEPTO J18.2, J13 y J14)

Sem	2017	2018	
	Acum	F	M
27			
27	75	21	32
27	65	7	4
27	494	83	103
27	181	96	58
27	159	104	101
27	117	66	65
27	262	151	97
Institución	2017	2018	2018
SSA	934	360	306
IMSS ORD	40	29	35
ISSSTE	30	32	17
OTRAS	283	84	63
IMSS SOL	10	10	16
DIF	0	0	0
PEMEX	0	0	0
SEDENA	12	0	0
SEMAR	44	13	23

Otitis media aguda(H65.0-H65.1)

Sem	2017	2018	
	Acum	F	M
27			
27	810	384	269
27	1289	765	449
27	1816	899	593
27	1044	391	255
27	2055	1119	706
27	1230	676	498
27	1492	795	497
Institución	2017	2018	2018
SSA	6712	3512	2253
IMSS ORD	37	34	35
ISSSTE	1009	635	411
OTRAS	1663	575	430
IMSS SOL	197	174	99
DIF	0	0	0
PEMEX	0	0	0
SEDENA	52	33	25
SEMAR	66	66	14



Padecimiento

Tuberculosis respiratoria(A15-A16)

Jurisdicción
01 Tierra Caliente
02 Norte
03 Centro
04 Montaña
05 Costa Grande
06 Costa chica
07 Acapulco
Institución
SSA
IMSS ORD
ISSSTE
OTRAS
IMSS SOL
DIF
PEMEX
SEDENA
SEMAR

Sem	2017	2018	
	Acum	F	M
27			
27	21	1	11
27	34	8	25
27	53	17	30
27	28	5	1
27	60	12	32
27	96	31	27
27	290	112	156
27	452	131	193
27	102	36	63
27	21	18	22
27	0	1	0
27	0	0	0
27	0	0	0
27	0	0	0
27	2	0	0
27	5	0	4

Padecimiento

Chancro blando(A57)

Tricomoniasis urogenital(A59.0)

Jurisdicción
01 Tierra Caliente
02 Norte
03 Centro
04 Montaña
05 Costa Grande
06 Costa chica
07 Acapulco
Institución
SSA
IMSS ORD
ISSSTE
OTRAS
IMSS SOL
DIF
PEMEX
SEDENA
SEMAR

Sem	2017	2018	
	Acum	F	M
27			
27	3	0	0
27	1	0	0
27	0	0	0
27	0	0	1
27	1	0	0
27	1	0	0
27	5	1	2
Institución	2017	F	M
SSA	6	1	2
IMSS ORD	5	0	1
ISSSTE	0	0	0
OTRAS	0	0	0
IMSS SOL	0	0	0
DIF	0	0	0
PEMEX	0	0	0
SEDENA	0	0	0
SEMAR	0	0	0

Sem	2017	2018	
	Acum	F	M
27			
27	64	40	3
27	68	58	2
27	118	80	3
27	49	62	2
27	102	125	2
27	157	174	3
27	161	102	2
Institución	2017	F	M
SSA	648	610	15
IMSS ORD	44	16	2
ISSSTE	4	0	0
OTRAS	1	3	0
IMSS SOL	11	12	0
DIF	0	0	0
PEMEX	0	0	0
SEDENA	0	0	0
SEMAR	11	0	0

Padecimiento

Herpes genital(A60.0)

Vulvovaginitis(N76)

Jurisdicción
01 Tierra Caliente
02 Norte
03 Centro
04 Montaña
05 Costa Grande
06 Costa chica
07 Acapulco
Institución
SSA
IMSS ORD
ISSSTE
OTRAS
IMSS SOL
DIF
PEMEX
SEDENA
SEMAR

Sem	2017	2018	
	Acum	F	M
27			
27	8	3	5
27	17	6	8
27	17	1	5
27	8	12	11
27	25	15	10
27	18	17	6
27	74	26	23
Institución	2017	F	M
SSA	90	55	34
IMSS ORD	69	20	28
ISSSTE	3	0	5
OTRAS	3	2	0
IMSS SOL	1	3	1
DIF	0	0	0
PEMEX	0	0	0
SEDENA	1	0	0
SEMAR	0	0	0

Sem	2017	2018	
	Acum	F	M
27			
27	897	507	0
27	1416	1227	0
27	1843	1692	0
27	2032	911	0
27	1156	1479	0
27	754	887	0
27	1651	1693	0
Institución	2017	F	M
SSA	7213	5669	0
IMSS ORD	1195	1256	0
ISSSTE	349	346	0
OTRAS	621	444	0
IMSS SOL	332	648	0
DIF	0	0	0
PEMEX	0	0	0
SEDENA	0	0	0
SEMAR	39	33	0

Padecimiento

Dengue no grave(A90)			
----------------------	--	--	--

Dengue con signos de alarma(S/C)			
----------------------------------	--	--	--

Jurisdicción
01 Tierra Caliente
02 Norte
03 Centro
04 Montaña
05 Costa Grande
06 Costa chica
07 Acapulco
Institución
SSA
IMSS ORD
ISSSTE
OTRAS
IMSS SOL
DIF
PEMEX
SEDENA
SEMAR

Sem	2017	2018	
	Acum	F	M
27			
27	10	0	4
27	215	58	43
27	90	33	28
27	27	3	5
27	47	2	4
27	51	0	0
27	123	265	226
27	467	71	56
27	54	272	240
27	39	17	14
27	2	0	0
27	0	0	0
27	0	0	0
27	0	0	0
27	0	0	0
27	0	0	0
27	1	1	0

Sem	2017	2018	
	Acum	F	M
27			
27	3	0	0
27	49	8	6
27	23	4	8
27	1	0	1
27	3	0	0
27	32	0	0
27	17	1	4
27	109	12	18
27	4	1	1
27	15	0	0
27	0	0	0
27	0	0	0
27	0	0	0
27	0	0	0
27	0	0	0
27	0	0	0

Padecimiento

Dengue grave(A91)			
-------------------	--	--	--

Enfermedad por virus Chikungunya(A92.0)			
---	--	--	--

Jurisdicción
01 Tierra Caliente
02 Norte
03 Centro
04 Montaña
05 Costa Grande
06 Costa chica
07 Acapulco
Institución
SSA
IMSS ORD
ISSSTE
OTRAS
IMSS SOL
DIF
PEMEX
SEDENA
SEMAR

Sem	2017	2018	
	Acum	F	M
27			
27	22	0	0
27	7	3	2
27	8	7	6
27	4	0	0
27	5	0	0
27	20	0	0
27	32	5	5
27	71	10	9
27	20	1	1
27	7	4	2
27	0	0	0
27	0	0	0
27	0	0	0
27	0	0	0
27	0	0	0
27	0	0	1

Sem	2017	2018	
	Acum	F	M
27			
27	2	2	0
27	18	3	1
27	10	7	4
27	4	4	0
27	2	0	0
27	5	0	0
27	16	5	3
27	34	10	2
27	11	11	5
27	11	0	1
27	0	0	0
27	1	0	0
27	0	0	0
27	0	0	0
27	0	0	0
27	0	0	0



Padecimiento

Brucelosis(A23)

Leptospirosis(A27)

Jurisdicción
01 Tierra Caliente
02 Norte
03 Centro
04 Montaña
05 Costa Grande
06 Costa chica
07 Acapulco
Institución
SSA
IMSS ORD
ISSSTE
OTRAS
IMSS SOL
DIF
PEMEX
SEDENA
SEMAR

Sem	2017	2018	
	Acum	F	M
27			
27	1	1	0
27	0	0	0
27	4	1	0
27	0	0	0
27	0	0	1
27	0	0	0
27	1	2	1
Institución	2017	2018	2018
SSA	4	2	1
IMSS ORD	1	1	0
ISSSTE	1	1	0
OTRAS	0	0	0
IMSS SOL	0	0	1
DIF	0	0	0
PEMEX	0	0	0
SEDENA	0	0	0
SEMAR	0	0	0

Sem	2017	2018	
	Acum	F	M
27			
27	0	0	0
27	0	0	0
27	0	1	2
27	0	0	0
27	0	0	0
27	1	0	0
27	1	1	3
Institución	2017	2018	2018
SSA	2	1	5
IMSS ORD	0	1	0
ISSSTE	0	0	0
OTRAS	0	0	0
IMSS SOL	0	0	0
DIF	0	0	0
PEMEX	0	0	0
SEDENA	0	0	0
SEMAR	0	0	0

Padecimiento

Rabia humana(A82)

Teniasis(B68)

Jurisdicción
01 Tierra Caliente
02 Norte
03 Centro
04 Montaña
05 Costa Grande
06 Costa chica
07 Acapulco
Institución
SSA
IMSS ORD
ISSSTE
OTRAS
IMSS SOL
DIF
PEMEX
SEDENA
SEMAR

Sem	2017	2018	
	Acum	F	M
27			
27	0	0	0
27	0	0	0
27	0	0	0
27	0	0	0
27	0	0	0
27	0	0	0
27	0	0	0
Institución	2017	2018	2018
SSA	0	0	0
IMSS ORD	0	0	0
ISSSTE	0	0	0
OTRAS	0	0	0
IMSS SOL	0	0	0
DIF	0	0	0
PEMEX	0	0	0
SEDENA	0	0	0
SEMAR	0	0	0

Sem	2017	2018	
	Acum	F	M
27			
27	0	0	0
27	0	0	0
27	0	0	0
27	0	0	0
27	0	3	0
27	0	0	0
27	0	0	0
Institución	2017	2018	2018
SSA	0	3	0
IMSS ORD	0	0	0
ISSSTE	0	0	0
OTRAS	0	0	0
IMSS SOL	0	0	0
DIF	0	0	0
PEMEX	0	0	0
SEDENA	0	0	0
SEMAR	0	0	0



Padecimiento

Erisipela(A46)

Escarlatina(A38)

Jurisdicción
01 Tierra Caliente
02 Norte
03 Centro
04 Montaña
05 Costa Grande
06 Costa chica
07 Acapulco
Institución
SSA
IMSS ORD
ISSSTE
OTRAS
IMSS SOL
DIF
PEMEX
SEDENA
SEMAR

Sem	2017	2018	
	Acum	F	M
27			
27	16	1	0
27	3	0	3
27	14	7	6
27	0	1	2
27	22	12	22
27	12	4	7
27	142	58	70
27	70	19	22
27	136	56	81
27	1	2	3
27	2	5	3
27	0	0	1
27	0	0	0
27	0	0	0
27	0	1	0
27	0	0	0

Sem	2017	2018	
	Acum	F	M
27			
27	2	0	0
27	4	0	0
27	7	2	0
27	0	0	0
27	1	0	0
27	3	1	0
27	13	5	5
27	11	6	1
27	14	2	4
27	0	0	0
27	4	0	0
27	0	0	0
27	0	0	0
27	0	0	0
27	0	0	0
27	1	0	0

Padecimiento

Quemaduras(T20-T32)

Intoxicación por plaguicidas(T60)

Jurisdicción
01 Tierra Caliente
02 Norte
03 Centro
04 Montaña
05 Costa Grande
06 Costa chica
07 Acapulco
Institución
SSA
IMSS ORD
ISSSTE
OTRAS
IMSS SOL
DIF
PEMEX
SEDENA
SEMAR

Sem	2017	2018	
	Acum	F	M
27			
27	49	21	12
27	58	22	31
27	106	41	42
27	65	25	20
27	112	43	38
27	47	43	36
27	595	311	271
Institución	2017	2018	2018
SSA	281	134	105
IMSS ORD	660	321	309
ISSSTE	42	23	18
OTRAS	16	8	5
IMSS SOL	8	3	2
DIF	0	0	0
PEMEX	0	0	0
SEDENA	2	0	1
SEMAR	23	17	10

Sem	2017	2018	
	Acum	F	M
27			
27	2	0	0
27	24	7	8
27	55	24	16
27	46	22	23
27	3	1	3
27	13	7	5
27	6	7	2
Institución	2017	2018	2018
SSA	144	62	51
IMSS ORD	0	6	2
ISSSTE	1	0	2
OTRAS	0	0	0
IMSS SOL	3	0	1
DIF	0	0	0
PEMEX	0	0	0
SEDENA	0	0	0
SEMAR	1	0	1

Padecimiento

Intoxicación por ponzoña de animales(T63, X21, X27, EXCEPTO T63.2)

Intoxicación por picadura de alacrán(T63.2, X22)

Jurisdicción
01 Tierra Caliente
02 Norte
03 Centro
04 Montaña
05 Costa Grande
06 Costa chica
07 Acapulco
Institución
SSA
IMSS ORD
ISSSTE
OTRAS
IMSS SOL
DIF
PEMEX
SEDENA
SEMAR

Sem	2017	2018	
	Acum	F	M
27			
27	30	3	9
27	69	33	25
27	44	34	47
27	45	24	18
27	65	45	43
27	15	8	19
27	146	71	104
Institución	2017	2018	2018
SSA	269	138	147
IMSS ORD	124	60	99
ISSSTE	8	16	12
OTRAS	2	0	0
IMSS SOL	9	3	4
DIF	0	0	0
PEMEX	0	0	0
SEDENA	0	0	0
SEMAR	2	1	3

Sem	2017	2018	
	Acum	F	M
27			
27	2242	1000	1072
27	5191	2504	2213
27	3517	1935	1707
27	2737	1419	1237
27	2595	1253	1326
27	2627	1288	1261
27	2510	1216	998
Institución	2017	2018	2018
SSA	18575	9236	8702
IMSS ORD	2051	985	783
ISSSTE	605	333	258
OTRAS	12	6	1
IMSS SOL	147	49	60
DIF	0	0	0
PEMEX	0	0	0
SEDENA	29	2	2
SEMAR	0	4	8

Padecimiento

Efectos del calor y de la luz(T67, X30)

Hipotermia(T68)

Jurisdicción
01 Tierra Caliente
02 Norte
03 Centro
04 Montaña
05 Costa Grande
06 Costa chica
07 Acapulco
Institución
SSA
IMSS ORD
ISSSTE
OTRAS
IMSS SOL
DIF
PEMEX
SEDENA
SEMAR

Sem	2017	2018	
	Acum	F	M
27			
27	0	1	0
27	0	0	0
27	0	0	0
27	0	1	0
27	0	2	1
27	0	0	0
27	0	2	5
Institución			
27	0	1	0
27	0	1	0
27	0	1	0
27	0	2	5
27	0	1	1
27	0	0	0
27	0	0	0
27	0	0	0
27	0	0	0
27	0	0	0
27	0	0	0
27	0	0	0

Sem	2017	2018	
	Acum	F	M
27			
27	0	0	0
27	0	0	0
27	0	0	0
27	0	0	0
27	0	0	0
27	0	0	0
27	0	0	0
27	0	0	0
27	0	0	0
27	0	0	0
27	0	0	0
27	0	0	0
27	0	0	0
27	0	0	0

Padecimiento

Contacto traumatico con avispas, avispones y abejas(X23)

Eventos supuestamente asociados a la vacunación (ESAVI)(Y58, Y59)

Jurisdicción
01 Tierra Caliente
02 Norte
03 Centro
04 Montaña
05 Costa Grande
06 Costa chica
07 Acapulco
Institución
SSA
IMSS ORD
ISSSTE
OTRAS
IMSS SOL
DIF
PEMEX
SEDENA
SEMAR

Sem	2017	2018	
	Acum	F	M
27			
27	12	11	12
27	10	15	13
27	17	8	15
27	14	5	3
27	48	11	12
27	5	0	6
27	44	16	31
Institución			
27	97	47	61
27	34	14	26
27	7	3	3
27	5	1	1
27	7	1	1
27	0	0	0
27	0	0	0
27	0	0	0
27	0	0	0
27	0	0	0
27	0	0	0
27	0	0	0

Sem	2017	2018	
	Acum	F	M
27			
27	0	0	0
27	20	5	5
27	2	3	7
27	0	0	0
27	0	5	4
27	0	0	0
27	13	1	3
Institución			
27	18	8	12
27	17	0	4
27	0	2	0
27	0	0	0
27	0	4	3
27	0	0	0
27	0	0	0
27	0	0	0
27	0	0	0
27	0	0	0

Padecimiento

Bocio endémico(E01)

Diabetes mellitus insulino-dependiente (Tipo I)(E10)

Jurisdicción
01 Tierra Caliente
02 Norte
03 Centro
04 Montaña
05 Costa Grande
06 Costa chica
07 Acapulco
Institución
SSA
IMSS ORD
ISSSTE
OTRAS
IMSS SOL
DIF
PEMEX
SEDENA
SEMAR

Sem	2017	2018	
	Acum	F	M
27			
27	3	1	0
27	2	0	0
27	21	4	2
27	0	0	0
27	0	0	0
27	18	3	1
27	36	14	2
Institución	2017	2018	2018
27	60	21	5
27	0	0	0
27	13	0	0
27	5	0	0
27	2	1	0
27	0	0	0
27	0	0	0
27	0	0	0
27	0	0	0
27	0	0	0

Sem	2017	2018	
	Acum	F	M
27			
27	5	0	0
27	4	3	1
27	8	6	6
27	1	1	0
27	2	0	1
27	0	0	0
27	12	2	3
Institución	2017	2018	2018
27	28	10	6
27	1	2	4
27	3	0	0
27	0	0	1
27	0	0	0
27	0	0	0
27	0	0	0
27	0	0	0
27	0	0	0
27	0	0	0

Padecimiento

Diabetes mellitus no insulino-dependiente (Tipo II)(E11-E14)

Intoxicación aguda por alcohol(F10.0)

Jurisdicción
01 Tierra Caliente
02 Norte
03 Centro
04 Montaña
05 Costa Grande
06 Costa chica
07 Acapulco
Institución
SSA
IMSS ORD
ISSSTE
OTRAS
IMSS SOL
DIF
PEMEX
SEDENA
SEMAR

Sem	2017	2018	
	Acum	F	M
27			
27	336	96	65
27	846	465	279
27	1575	837	464
27	548	326	212
27	629	315	263
27	181	120	72
27	2765	1806	1121
Institución	2017	2018	2018
27	3336	1865	959
27	685	544	369
27	1975	1181	898
27	451	143	111
27	136	85	37
27	0	0	0
27	0	0	0
27	49	28	21
27	248	119	81

Sem	2017	2018	
	Acum	F	M
27			
27	17	2	4
27	61	16	59
27	95	4	25
27	75	15	27
27	35	5	19
27	18	5	17
27	73	13	34
Institución	2017	2018	2018
27	266	43	136
27	60	12	32
27	25	5	17
27	11	0	0
27	9	0	0
27	0	0	0
27	0	0	0
27	3	0	0
27	0	0	0

Padecimiento

Desnutrición leve(E44.1)

Desnutrición moderada(E44.0)

Jurisdicción
01 Tierra Caliente
02 Norte
03 Centro
04 Montaña
05 Costa Grande
06 Costa chica
07 Acapulco
Institución
SSA
IMSS ORD
ISSSTE
OTRAS
IMSS SOL
DIF
PEMEX
SEDENA
SEMAR

Sem	2017	2018	
	Acum	F	M
27			
27	145	74	59
27	250	131	126
27	517	196	156
27	245	154	138
27	145	106	74
27	136	58	73
27	897	671	443
Institución	2017	2018	2018
SSA	846	557	497
IMSS ORD	979	564	438
ISSSTE	75	18	33
OTRAS	237	29	14
IMSS SOL	143	73	75
DIF	0	0	0
PEMEX	0	0	0
SEDENA	34	140	6
SEMAR	21	9	6

Sem	2017	2018	
	Acum	F	M
27			
27	19	9	8
27	22	10	15
27	146	19	31
27	56	25	26
27	19	6	13
27	8	6	3
27	63	32	30
Institución	2017	2018	2018
SSA	192	82	98
IMSS ORD	0	0	0
ISSSTE	7	1	0
OTRAS	92	2	0
IMSS SOL	26	18	26
DIF	0	0	0
PEMEX	0	0	0
SEDENA	8	0	1
SEMAR	8	4	1

Padecimiento

Desnutrición severa(E40-E43)

Obesidad(E66)

Jurisdicción
01 Tierra Caliente
02 Norte
03 Centro
04 Montaña
05 Costa Grande
06 Costa chica
07 Acapulco
Institución
SSA
IMSS ORD
ISSSTE
OTRAS
IMSS SOL
DIF
PEMEX
SEDENA
SEMAR

Sem	2017	2018	
	Acum	F	M
27			
27	4	2	2
27	16	8	5
27	79	7	11
27	32	10	14
27	13	4	1
27	45	24	10
27	23	26	21
Institución	2017	2018	2018
SSA	128	63	48
IMSS ORD	13	6	5
ISSSTE	1	1	1
OTRAS	56	0	0
IMSS SOL	10	10	8
DIF	0	0	0
PEMEX	0	0	0
SEDENA	1	0	0
SEMAR	3	1	2

Sem	2017	2018	
	Acum	F	M
27			
27	264	159	101
27	1152	752	386
27	1277	612	336
27	766	204	60
27	850	484	259
27	325	183	82
27	3861	2554	1413
Institución	2017	2018	2018
SSA	1951	1309	506
IMSS ORD	4499	2858	1695
ISSSTE	297	245	101
OTRAS	928	26	23
IMSS SOL	820	509	311
DIF	0	0	0
PEMEX	0	0	0
SEDENA	0	1	1
SEMAR	0	0	0

Padecimiento

Anencefalia(Q00)

Encefalocele(Q01)

Jurisdicción
01 Tierra Caliente
02 Norte
03 Centro
04 Montaña
05 Costa Grande
06 Costa chica
07 Acapulco
Institución
SSA
IMSS ORD
ISSSTE
OTRAS
IMSS SOL
DIF
PEMEX
SEDENA
SEMAR

Sem	2017	2018	
	Acum	F	M
27			
27	0	0	0
27	1	1	0
27	2	3	0
27	2	0	2
27	0	0	0
27	1	0	0
27	1	0	0
Institución	2017	F	M
SSA	7	4	2
IMSS ORD	0	0	0
ISSSTE	0	0	0
OTRAS	0	0	0
IMSS SOL	0	0	0
DIF	0	0	0
PEMEX	0	0	0
SEDENA	0	0	0
SEMAR	0	0	0

Sem	2017	2018	
	Acum	F	M
27			
27	0	0	0
27	0	0	0
27	0	0	0
27	0	0	0
27	0	0	0
27	0	0	2
27	1	0	1
Institución	2017	F	M
SSA	1	0	3
IMSS ORD	0	0	0
ISSSTE	0	0	0
OTRAS	0	0	0
IMSS SOL	0	0	0
DIF	0	0	0
PEMEX	0	0	0
SEDENA	0	0	0
SEMAR	0	0	0

Padecimiento

Microcefalia(Q02)

Espina bífida(Q05)

Jurisdicción
01 Tierra Caliente
02 Norte
03 Centro
04 Montaña
05 Costa Grande
06 Costa chica
07 Acapulco
Institución
SSA
IMSS ORD
ISSSTE
OTRAS
IMSS SOL
DIF
PEMEX
SEDENA
SEMAR

Sem	2017	2018	
	Acum	F	M
27			
27	2	0	0
27	3	0	0
27	3	0	0
27	12	0	0
27	7	0	0
27	4	0	0
27	8	0	0
Institución	2017	F	M
SSA	33	0	0
IMSS ORD	3	0	0
ISSSTE	1	0	0
OTRAS	0	0	0
IMSS SOL	2	0	0
DIF	0	0	0
PEMEX	0	0	0
SEDENA	0	0	0
SEMAR	0	0	0

Sem	2017	2018	
	Acum	F	M
27			
27	0	0	0
27	1	1	0
27	5	0	2
27	3	1	1
27	0	0	0
27	0	0	1
27	5	0	0
Institución	2017	F	M
SSA	13	2	4
IMSS ORD	0	0	0
ISSSTE	0	0	0
OTRAS	0	0	0
IMSS SOL	0	0	0
DIF	0	0	0
PEMEX	0	0	0
SEDENA	1	0	0
SEMAR	0	0	0

Padecimiento

Depresión(F32)

Enfermedad de Parkinson(G20)

Jurisdicción
01 Tierra Caliente
02 Norte
03 Centro
04 Montaña
05 Costa Grande
06 Costa chica
07 Acapulco
Institución
SSA
IMSS ORD
ISSSTE
OTRAS
IMSS SOL
DIF
PEMEX
SEDENA
SEMAR

Sem	2017	2018	
	Acum	F	M
27			
27	92	58	19
27	91	112	33
27	258	79	32
27	97	56	9
27	30	22	3
27	80	78	20
27	441	209	98
Institución	2017	2018	2018
SSA	758	469	189
IMSS ORD	175	109	17
ISSSTE	13	19	8
OTRAS	127	13	0
IMSS SOL	16	4	0
DIF	0	0	0
PEMEX	0	0	0
SEDENA	0	0	0
SEMAR	0	0	0

Sem	2017	2018	
	Acum	F	M
27			
27	4	0	1
27	5	6	4
27	6	1	2
27	3	0	0
27	19	1	5
27	3	0	2
27	63	10	10
Institución	2017	2018	2018
SSA	14	5	9
IMSS ORD	81	12	15
ISSSTE	1	1	0
OTRAS	0	0	0
IMSS SOL	7	0	0
DIF	0	0	0
PEMEX	0	0	0
SEDENA	0	0	0
SEMAR	0	0	0

Padecimiento

Enfermedad de Alzheimer(G30)

Jurisdicción
01 Tierra Caliente
02 Norte
03 Centro
04 Montaña
05 Costa Grande
06 Costa chica
07 Acapulco
Institución
SSA
IMSS ORD
ISSSTE
OTRAS
IMSS SOL
DIF
PEMEX
SEDENA
SEMAR

Sem	2017	2018	
	Acum	F	M
27			
27	1	0	0
27	0	0	3
27	3	1	0
27	0	0	0
27	2	1	1
27	2	0	0
27	16	7	2
Institución	2017	2018	2018
SSA	3	2	2
IMSS ORD	18	7	4
ISSSTE	1	0	0
OTRAS	2	0	0
IMSS SOL	0	0	0
DIF	0	0	0
PEMEX	0	0	0
SEDENA	0	0	0
SEMAR	0	0	0

Padecimiento

Accidentes de transporte en vehículos con motor(V20-V29, V40-V79)

Herida por arma de fuego y punzocortantes(W32-W34)

Jurisdicción
01 Tierra Caliente
02 Norte
03 Centro
04 Montaña
05 Costa Grande
06 Costa chica
07 Acapulco
Institución
SSA
IMSS ORD
ISSSTE
OTRAS
IMSS SOL
DIF
PEMEX
SEDENA
SEMAR

Sem	2017	2018	
	Acum	F	M
27			
27	57	3	13
27	66	81	97
27	135	62	90
27	83	20	37
27	153	23	71
27	29	23	51
27	11	7	7
Institución	2017	2018	2018
SSA	521	206	344
IMSS ORD	3	7	15
ISSSTE	4	5	3
OTRAS	1	1	1
IMSS SOL	3	0	1
DIF	0	0	0
PEMEX	0	0	0
SEDENA	0	0	2
SEMAR	2	0	0

Sem	2017	2018	
	Acum	F	M
27			
27	33	3	9
27	25	8	25
27	186	33	88
27	201	15	50
27	151	39	124
27	118	18	71
27	92	32	42
Institución	2017	2018	2018
SSA	741	141	382
IMSS ORD	11	3	10
ISSSTE	10	1	8
OTRAS	10	0	0
IMSS SOL	33	3	8
DIF	0	0	0
PEMEX	0	0	0
SEDENA	1	0	1
SEMAR	0	0	0

Padecimiento

Mordedura por serpiente(X20)

Mordeduras por otros mamíferos(W55)

Jurisdicción
01 Tierra Caliente
02 Norte
03 Centro
04 Montaña
05 Costa Grande
06 Costa chica
07 Acapulco
Institución
SSA
IMSS ORD
ISSSTE
OTRAS
IMSS SOL
DIF
PEMEX
SEDENA
SEMAR

Sem	2017	2018	
	Acum	F	M
27			
27	4	0	0
27	0	1	2
27	7	12	1
27	9	2	4
27	25	1	18
27	18	4	25
27	10	7	2
Institución	2017	2018	2018
SSA	71	22	50
IMSS ORD	0	3	1
ISSSTE	1	1	0
OTRAS	0	0	0
IMSS SOL	1	0	1
DIF	0	0	0
PEMEX	0	0	0
SEDENA	0	1	0
SEMAR	0	0	0

Sem	2017	2018	
	Acum	F	M
27			
27	6	3	2
27	9	7	10
27	21	7	15
27	9	0	2
27	17	12	8
27	18	9	4
27	64	34	16
Institución	2017	2018	2018
SSA	89	35	37
IMSS ORD	41	24	7
ISSSTE	6	8	10
OTRAS	2	0	0
IMSS SOL	3	2	3
DIF	0	0	0
PEMEX	0	0	0
SEDENA	0	2	0
SEMAR	3	1	0

Padecimiento

Mordeduras por perro(W54)

Peatón lesionado en accidente de transporte(V01-V09)

Jurisdicción
01 Tierra Caliente
02 Norte
03 Centro
04 Montaña
05 Costa Grande
06 Costa chica
07 Acapulco
Institución
SSA
IMSS ORD
ISSSTE
OTRAS
IMSS SOL
DIF
PEMEX
SEDENA
SEMAR

Sem	2017	2018	
	Acum	F	M
27			
27	87	28	27
27	153	81	79
27	233	119	91
27	199	96	106
27	137	55	68
27	163	76	101
27	590	255	257
Institución	2017	2018	2018
SSA	1085	441	464
IMSS ORD	355	187	211
ISSSTE	73	63	40
OTRAS	13	5	8
IMSS SOL	16	5	4
DIF	0	0	0
PEMEX	0	0	0
SEDENA	4	1	1
SEMAR	16	8	1

Sem	2017	2018	
	Acum	F	M
27			
27	3	0	0
27	12	3	10
27	25	6	11
27	37	4	4
27	5	9	5
27	1	0	1
27	0	1	1
Institución	2017	2018	2018
SSA	80	20	30
IMSS ORD	0	1	0
ISSSTE	1	0	1
OTRAS	2	0	0
IMSS SOL	0	1	1
DIF	0	0	0
PEMEX	0	0	0
SEDENA	0	1	0
SEMAR	0	0	0

Padecimiento

Violencia intrafamiliar(Y07.0-Y07.2)

Jurisdicción
01 Tierra Caliente
02 Norte
03 Centro
04 Montaña
05 Costa Grande
06 Costa chica
07 Acapulco
Institución
SSA
IMSS ORD
ISSSTE
OTRAS
IMSS SOL
DIF
PEMEX
SEDENA
SEMAR

Sem	2017	2018	
	Acum	F	M
27			
27	249	383	6
27	496	498	9
27	1147	1081	12
27	547	268	4
27	255	255	8
27	579	505	20
27	167	108	4
Institución	2017	2018	2018
SSA	3436	3094	63
IMSS ORD	1	0	0
ISSSTE	0	0	0
OTRAS	0	2	0
IMSS SOL	2	1	0
DIF	0	0	0
PEMEX	0	0	0
SEDENA	1	1	0
SEMAR	0	0	0



Dr. Carlos de la Peña Pintos

Secretario de Salud

Dr. Armando Bibiano García

Subsecretario de Prevención y Control de
Enfermedades

Dr. Rufino Silva Domínguez

Director de Epidemiología y Medicina Preventiva

Dr. Carlos Basilio Acosta

Subdirector de Salud Pública

Dra. Yaneli Aviles Villa

Jefa del Departamento de Epidemiología

Dra. María Inés Olea Radilla

Coordinadora Estatal de Vigilancia Epidemiológica

Ing. Irma González Moncallo

Responsable Estatal del SUAVE