



Gobierno del Estado de
GUERRERO
2015 - 2021



Secretaría
de Salud

Secretaría de Salud Guerrero
Dirección de Epidemiología
y Medicina Preventiva

Boletín Epidemiológico
No. 26

Semana 26

del 24 al 30 de Junio de 2018

Chilpancingo, Gro.



Boletín Epidemiológico

- ❖ El Boletín Epidemiológico emana del Sistema Único de Información, es el medio oficial de difusión de la morbilidad del Sistema Nacional de Vigilancia Epidemiológica (SINAVE).

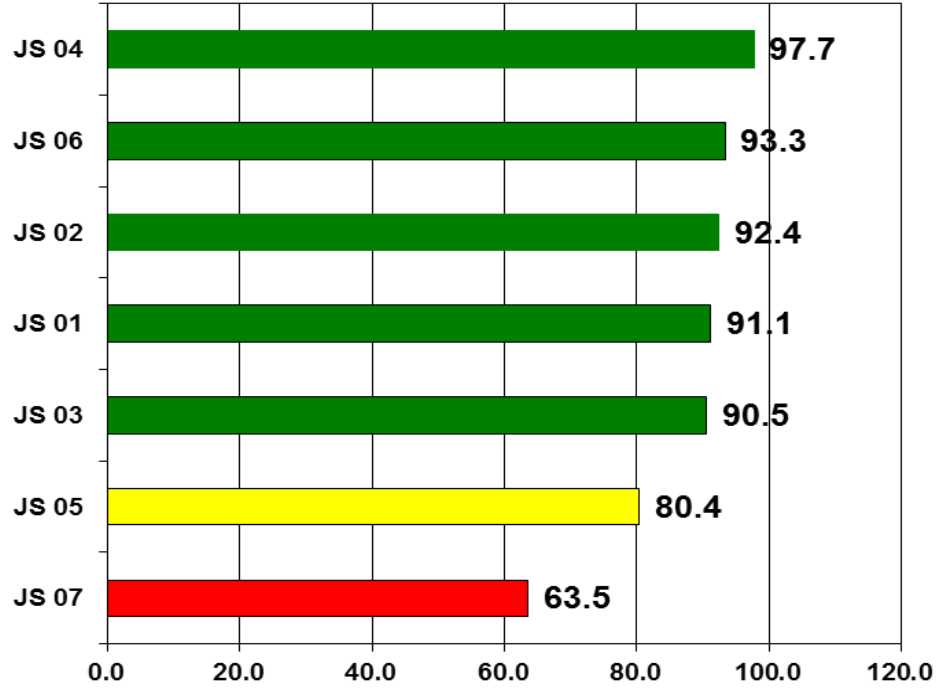
Este documento responde al inciso 10.1 de la NORMA Oficial Mexicana NOM-017-SSA2-2012, Para la vigilancia epidemiológica, que a la letra dice “La información resultado de la vigilancia epidemiológica debe difundirse a través de reportes impresos o electrónicos que favorezcan la accesibilidad a los datos, de acuerdo con lo establecido en el apéndice informativo C y los manuales correspondientes”. También da cumplimiento al Reglamento Interior de la Secretaría de Salud, el cual establece en el Capítulo X, Artículo 32 Bis, inciso XIII que la Dirección General de Epidemiología debe “Difundir, en forma oportuna los resultados e información generada por las acciones de vigilancia epidemiológica”.

- ❖ Este boletín cumple con la función de difundir los casos nuevos de los padecimientos sujetos a vigilancia cada semana por sexo, grupo de edad por Jurisdicción é Institución.
- ❖ Se publica cada semana y difunde la información de 144 enfermedades sujetas a Vigilancia Epidemiológica.

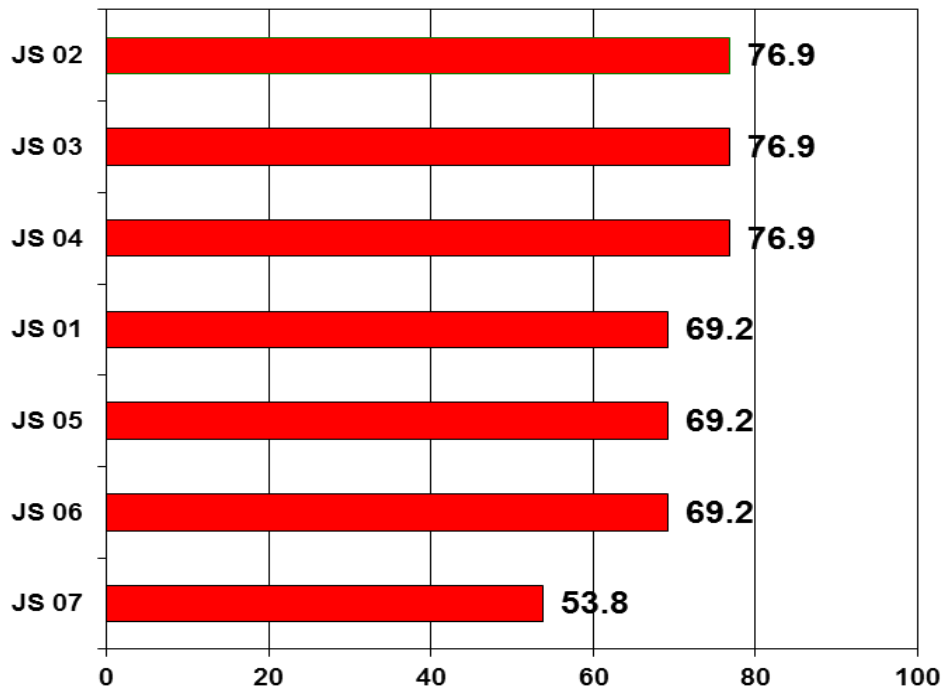


SISTEMA UNICO AUTOMATIZADO DE VIGILANCIA EPIDEMIOLOGICA (SUAVE) ENERO – MARZO 2018

COBERTURA 2018

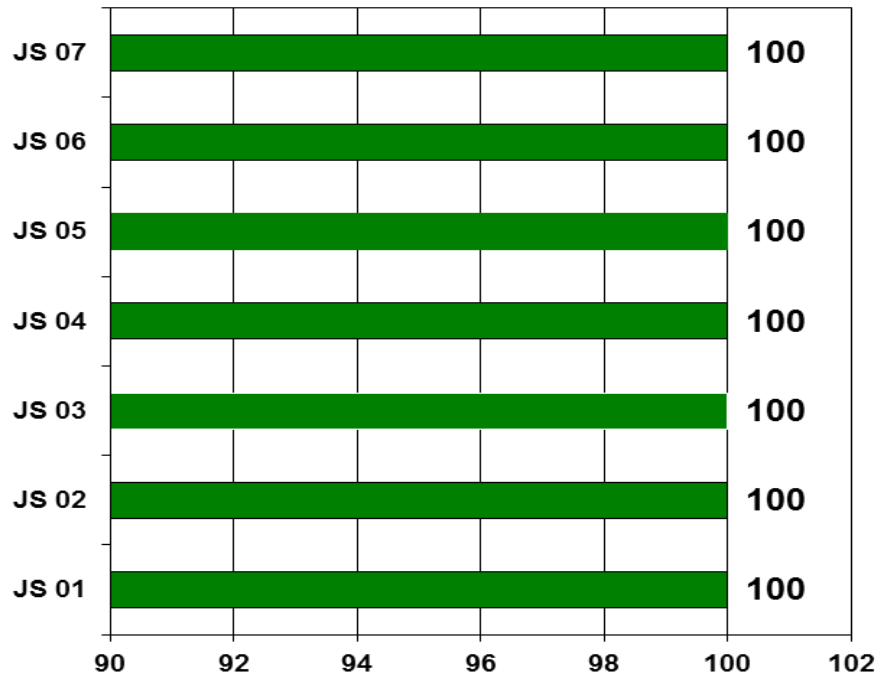


CONSISTENCIA 2018

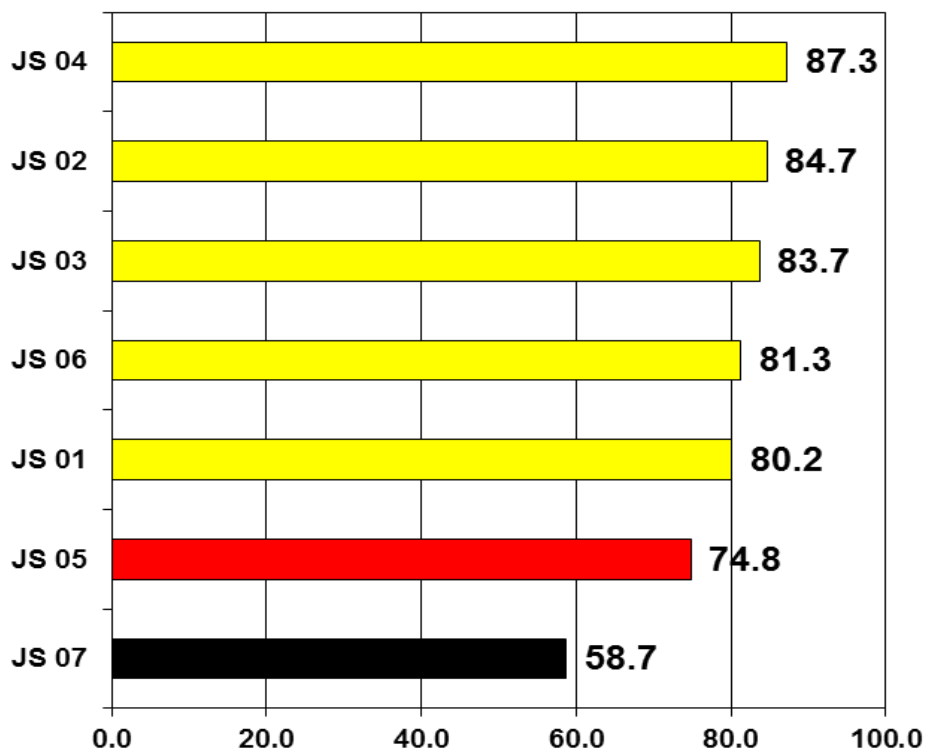


SISTEMA UNICO AUTOMATIZADO DE VIGILANCIA EPIDEMIOLOGICA (SUAVE) ENERO – MARZO 2018

CUMPLIMIENTO 2018



CALIDAD 2018





Padecimiento

Enteritis debida a rotavirus(A08.0)

Hepatitis vírica A(B15)

Jurisdicción
01 Tierra Caliente
02 Norte
03 Centro
04 Montaña
05 Costa Grande
06 Costa chica
07 Acapulco
Institución
SSA
IMSS ORD
ISSSTE
OTRAS
IMSS SOL
DIF
PEMEX
SEDENA
SEMAR

Sem	2017	2018	
	Acum	F	M
26			
26	0	0	0
26	0	0	0
26	3	0	1
26	0	0	0
26	0	0	0
26	2	0	0
26	11	1	1
Institución	2017	F	M
SSA	13	0	1
IMSS ORD	3	1	1
ISSSTE	0	0	0
OTRAS	0	0	0
IMSS SOL	0	0	0
DIF	0	0	0
PEMEX	0	0	0
SEDENA	0	0	0
SEMAR	0	0	0

Sem	2017	2018	
	Acum	F	M
26			
26	4	1	1
26	7	61	45
26	20	37	47
26	5	7	2
26	1	1	1
26	5	12	12
26	28	6	11
Institución	2017	F	M
SSA	24	111	87
IMSS ORD	29	11	15
ISSSTE	9	3	14
OTRAS	3	0	1
IMSS SOL	0	0	0
DIF	0	0	0
PEMEX	0	0	0
SEDENA	0	0	0
SEMAR	5	0	2

Padecimiento

Hepatitis vírica B(B16)

Infección por virus del papiloma humano(B97.7)

Jurisdicción
01 Tierra Caliente
02 Norte
03 Centro
04 Montaña
05 Costa Grande
06 Costa chica
07 Acapulco
Institución
SSA
IMSS ORD
ISSSTE
OTRAS
IMSS SOL
DIF
PEMEX
SEDENA
SEMAR

Sem	2017	2018	
	Acum	F	M
26			
26	0	0	0
26	0	0	1
26	2	0	3
26	0	0	0
26	0	0	0
26	0	0	0
26	1	1	0
Institución	2017	F	M
SSA	2	1	3
IMSS ORD	1	0	0
ISSSTE	0	0	1
OTRAS	0	0	0
IMSS SOL	0	0	0
DIF	0	0	0
PEMEX	0	0	0
SEDENA	0	0	0
SEMAR	0	0	0

Sem	2017	2018	
	Acum	F	M
26			
26	5	2	0
26	211	17	0
26	13	27	0
26	7	2	0
26	34	9	0
26	1	1	0
26	82	20	1
Institución	2017	F	M
SSA	267	44	1
IMSS ORD	74	5	0
ISSSTE	11	28	0
OTRAS	1	0	0
IMSS SOL	0	1	0
DIF	0	0	0
PEMEX	0	0	0
SEDENA	0	0	0
SEMAR	0	0	0

Padecimiento

Influenza(J09-J11)

Meningitis tuberculosa(A17.0)

Jurisdicción
01 Tierra Caliente
02 Norte
03 Centro
04 Montaña
05 Costa Grande
06 Costa chica
07 Acapulco
Institución
SSA
IMSS ORD
ISSSTE
OTRAS
IMSS SOL
DIF
PEMEX
SEDENA
SEMAR

Sem	2017	2018	
	Acum	F	M
26			
26	49	0	1
26	116	74	52
26	164	65	76
26	0	0	0
26	10	2	0
26	4	0	0
26	443	99	89
Institución	2017	2018	2018
SSA	418	141	133
IMSS ORD	293	71	60
ISSSTE	75	27	25
OTRAS	0	0	0
IMSS SOL	0	0	0
DIF	0	0	0
PEMEX	0	0	0
SEDENA	0	1	0
SEMAR	0	0	0

Sem	2017	2018	
	Acum	F	M
26			
26	0	0	0
26	1	0	0
26	0	0	0
26	0	0	0
26	0	0	0
26	2	0	0
26	2	0	1
Institución	2017	2018	2018
SSA	3	0	0
IMSS ORD	2	0	1
ISSSTE	0	0	0
OTRAS	0	0	0
IMSS SOL	0	0	0
DIF	0	0	0
PEMEX	0	0	0
SEDENA	0	0	0
SEMAR	0	0	0

Padecimiento

Tos ferina(A37)

Meningitis meningocócica(A39.0)

Jurisdicción
01 Tierra Caliente
02 Norte
03 Centro
04 Montaña
05 Costa Grande
06 Costa chica
07 Acapulco
Institución
SSA
IMSS ORD
ISSSTE
OTRAS
IMSS SOL
DIF
PEMEX
SEDENA
SEMAR

Sem	2017	2018	
	Acum	F	M
26			
26	0	0	0
26	0	0	0
26	0	0	0
26	0	0	0
26	0	0	0
26	0	0	0
26	0	0	0
Institución	2017	2018	2018
SSA	0	0	0
IMSS ORD	0	0	0
ISSSTE	0	0	0
OTRAS	0	0	0
IMSS SOL	0	0	0
DIF	0	0	0
PEMEX	0	0	0
SEDENA	0	0	0
SEMAR	0	0	0

Sem	2017	2018	
	Acum	F	M
26			
26	0	0	0
26	0	0	0
26	0	0	0
26	0	0	0
26	0	0	0
26	0	0	0
26	0	0	0
Institución	2017	2018	2018
SSA	0	0	0
IMSS ORD	0	0	0
ISSSTE	0	0	0
OTRAS	0	0	0
IMSS SOL	0	0	0
DIF	0	0	0
PEMEX	0	0	0
SEDENA	0	0	0
SEMAR	0	0	0

Padecimiento

Enfermedad invasiva por neumococo(A40.3, G00.1, J13)

Infecciones invasivas por haemophilus influenzae(A41.3, G00.0, J14)

Jurisdicción
01 Tierra Caliente
02 Norte
03 Centro
04 Montaña
05 Costa Grande
06 Costa chica
07 Acapulco
Institución
SSA
IMSS ORD
ISSSTE
OTRAS
IMSS SOL
DIF
PEMEX
SEDENA
SEMAR

Sem	2017	2018	
	Acum	F	M
26			
26	1	0	0
26	0	0	0
26	0	0	0
26	0	0	0
26	0	0	0
26	2	0	0
26	0	0	0
Institución	2017	2018	2018
SSA	3	0	0
IMSS ORD	0	0	0
ISSSTE	0	0	0
OTRAS	0	0	0
IMSS SOL	0	0	0
DIF	0	0	0
PEMEX	0	0	0
SEDENA	0	0	0
SEMAR	0	0	0

Sem	2017	2018	
	Acum	F	M
26			
26	0	0	0
26	0	0	0
26	0	3	1
26	0	0	0
26	0	0	0
26	0	0	0
26	1	0	0
Institución	2017	2018	2018
SSA	1	3	1
IMSS ORD	0	0	0
ISSSTE	0	0	0
OTRAS	0	0	0
IMSS SOL	0	0	0
DIF	0	0	0
PEMEX	0	0	0
SEDENA	0	0	0
SEMAR	0	0	0

Padecimiento

Varicela(B01)

Rubéola(B06)

Jurisdicción
01 Tierra Caliente
02 Norte
03 Centro
04 Montaña
05 Costa Grande
06 Costa chica
07 Acapulco
Institución
SSA
IMSS ORD
ISSSTE
OTRAS
IMSS SOL
DIF
PEMEX
SEDENA
SEMAR

Sem	2017	2018	
	Acum	F	M
26			
26	452	35	35
26	674	216	201
26	640	104	110
26	184	83	93
26	368	65	76
26	403	99	110
26	1401	341	397
Institución	2017	2018	2018
SSA	1777	427	424
IMSS ORD	1551	373	436
ISSSTE	481	108	120
OTRAS	176	16	18
IMSS SOL	71	14	15
DIF	0	0	0
PEMEX	0	0	0
SEDENA	16	1	1
SEMAR	50	4	8

Sem	2017	2018	
	Acum	F	M
26			
26	0	0	0
26	0	0	0
26	0	0	1
26	0	0	0
26	0	0	0
26	0	0	0
26	0	0	0
26	0	0	0
Institución	2017	2018	2018
SSA	0	0	1
IMSS ORD	0	0	0
ISSSTE	0	0	0
OTRAS	0	0	0
IMSS SOL	0	0	0
DIF	0	0	0
PEMEX	0	0	0
SEDENA	0	0	0
SEMAR	0	0	0

i)

Padecimiento

Otras infecciones intestinales debidas a protozoarios(A07.0, A07.2, A07.9)
--

Giardiasis(A07.1)

Jurisdicción
01 Tierra Caliente
02 Norte
03 Centro
04 Montaña
05 Costa Grande
06 Costa chica
07 Acapulco
Institución
SSA
IMSS ORD
ISSSTE
OTRAS
IMSS SOL
DIF
PEMEX
SEDENA
SEMAR

Sem	2017	2018	
	Acum	F	M
26			
26	301	179	125
26	2	0	1
26	302	259	241
26	96	63	39
26	31	41	23
26	151	99	55
26	334	251	192
Institución	2017	2018	2018
SSA	864	615	438
IMSS ORD	1	1	2
ISSSTE	304	142	134
OTRAS	14	89	73
IMSS SOL	34	44	25
DIF	0	0	0
PEMEX	0	0	0
SEDENA	0	1	4
SEMAR	0	0	0

Sem	2017	2018	
	Acum	F	M
26			
26	38	7	6
26	19	6	7
26	54	26	18
26	21	11	8
26	33	16	7
26	53	36	20
26	103	33	30
Institución	2017	2018	2018
SSA	256	115	81
IMSS ORD	8	5	2
ISSSTE	17	8	5
OTRAS	26	6	6
IMSS SOL	2	1	0
DIF	0	0	0
PEMEX	0	0	0
SEDENA	0	0	0
SEMAR	12	0	2

Padecimiento

Otras helmintiasis(B65-B67, B70-B76, B78, B79, B81-B83 excepto B73 y B75)

Ascariasis(B77)

Jurisdicción
01 Tierra Caliente
02 Norte
03 Centro
04 Montaña
05 Costa Grande
06 Costa chica
07 Acapulco
Institución
SSA
IMSS ORD
ISSSTE
OTRAS
IMSS SOL
DIF
PEMEX
SEDENA
SEMAR

Sem	2017	2018	
	Acum	F	M
26			
26	160	41	23
26	250	118	96
26	481	208	160
26	9	2	0
26	360	169	111
26	177	141	105
26	3079	1768	1256
Institución	2017	2018	2018
SSA	135	69	41
IMSS ORD	4134	2274	1618
ISSSTE	140	33	23
OTRAS	4	14	15
IMSS SOL	0	0	0
DIF	0	0	0
PEMEX	0	0	0
SEDENA	0	0	0
SEMAR	103	57	54

Sem	2017	2018	
	Acum	F	M
26			
26	100	48	36
26	24	11	10
26	243	99	79
26	213	77	48
26	644	226	182
26	1031	464	372
26	1332	643	537
Institución	2017	2018	2018
SSA	2762	1268	1017
IMSS ORD	14	13	11
ISSSTE	705	234	202
OTRAS	82	6	3
IMSS SOL	23	46	30
DIF	0	0	0
PEMEX	0	0	0
SEDENA	0	0	0
SEMAR	1	1	1

Padecimiento	Enterobiasis(B80)			
	Sem	2017 Acum	2018 F M	
Jurisdicción	26			
01 Tierra Caliente	26	52	5	4
02 Norte	26	0	6	1
03 Centro	26	29	19	16
04 Montaña	26	16	3	4
05 Costa Grande	26	16	14	7
06 Costa chica	26	45	31	15
07 Acapulco	26	105	67	43
Institución				
SSA	26	169	80	47
IMSS ORD	26	70	38	27
ISSSTE	26	14	4	5
OTRAS	26	9	16	7
IMSS SOL	26	1	7	4
DIF	26	0	0	0
PEMEX	26	0	0	0
SEDENA	26	0	0	0
SEMAR	26	0	0	0

Padecimiento

Jurisdicción
01 Tierra Caliente
02 Norte
03 Centro
04 Montaña
05 Costa Grande
06 Costa chica
07 Acapulco
Institución
SSA
IMSS ORD
ISSSTE
OTRAS
IMSS SOL
DIF
PEMEX
SEDENA
SEMAR

Faringitis y amigdalitis estreptocócicas(J02.0, J03.0)

Sem	2017	2018	
	Acum	F	M
26			
26	4696	1998	1516
26	66	83	45
26	4425	1857	1363
26	307	142	113
26	337	80	48
26	36	245	38
26	2609	2236	1596
Institución	2017	2018	2018
26	8762	4367	2963
26	116	29	23
26	1255	739	547
26	1845	1190	996
26	469	269	148
26	0	0	0
26	0	0	0
26	24	46	42
26	5	1	0

Infecciones respiratorias agudas(J00-J06, J20, J21 EXCEPTO J02.0 Y J03.0)

Sem	2017	2018	
	Acum	F	M
26			
26	21162	9584	7351
26	55043	26476	19499
26	54781	28242	21143
26	30859	17389	11980
26	42911	19024	14038
26	27601	15250	11179
26	83902	43701	31451
Institución	2017	2018	2018
26	171367	85264	62129
26	75823	38780	28575
26	34358	18089	12545
26	26306	11401	9383
26	5284	4189	2602
26	0	0	0
26	0	0	0
26	807	893	565
26	2314	1050	842

Padecimiento

Jurisdicción
01 Tierra Caliente
02 Norte
03 Centro
04 Montaña
05 Costa Grande
06 Costa chica
07 Acapulco
Institución
SSA
IMSS ORD
ISSSTE
OTRAS
IMSS SOL
DIF
PEMEX
SEDENA
SEMAR

Neumonías y bronconeumonías(J12-J18 EXCEPTO J18.2, J13 y J14)

Sem	2017	2018	
	Acum	F	M
26			
26	73	21	32
26	61	6	4
26	484	83	102
26	173	93	57
26	145	104	99
26	110	65	64
26	247	149	93
Institución	2017	2018	2018
26	888	357	302
26	37	28	34
26	28	29	17
26	277	84	63
26	10	10	14
26	0	0	0
26	0	0	0
26	11	0	0
26	42	13	21

Otitis media aguda(H65.0-H65.1)

Sem	2017	2018	
	Acum	F	M
26			
26	773	364	257
26	1236	737	431
26	1732	878	578
26	1013	376	251
26	1983	1079	688
26	1167	644	474
26	1422	769	485
Institución	2017	2018	2018
26	6441	3378	2179
26	33	32	34
26	967	606	397
26	1597	570	422
26	174	163	93
26	0	0	0
26	0	0	0
26	51	33	25
26	63	65	14

Padecimiento

Tuberculosis respiratoria(A15-A16)

	Sem	2017	2018	
		Acum	F	M
Jurisdicción	26			
01 Tierra Caliente	26	21	1	11
02 Norte	26	34	8	25
03 Centro	26	52	16	30
04 Montaña	26	28	5	1
05 Costa Grande	26	59	12	32
06 Costa chica	26	95	31	25
07 Acapulco	26	286	110	152
Institución				
SSA	26	449	128	190
IMSS ORD	26	98	36	61
ISSSTE	26	21	18	21
OTRAS	26	0	1	0
IMSS SOL	26	0	0	0
DIF	26	0	0	0
PEMEX	26	0	0	0
SEDENA	26	2	0	0
SEMAR	26	5	0	4

Padecimiento

Chancro blando(A57)

Tricomoniasis urogenital(A59.0)

Jurisdicción
01 Tierra Caliente
02 Norte
03 Centro
04 Montaña
05 Costa Grande
06 Costa chica
07 Acapulco
Institución
SSA
IMSS ORD
ISSSTE
OTRAS
IMSS SOL
DIF
PEMEX
SEDENA
SEMAR

Sem	2017	2018	
	Acum	F	M
26			
26	2	0	0
26	1	0	0
26	0	0	0
26	0	0	1
26	1	0	0
26	1	0	0
26	5	1	2
Institución	2017	2018	2018
26	5	1	2
26	5	0	1
26	0	0	0
26	0	0	0
26	0	0	0
26	0	0	0
26	0	0	0
26	0	0	0
26	0	0	0
26	0	0	0
26	0	0	0

Sem	2017	2018	
	Acum	F	M
26			
26	61	39	3
26	66	55	2
26	115	80	3
26	47	62	2
26	99	120	2
26	152	167	3
26	156	101	2
Institución	2017	2018	2018
26	627	594	15
26	43	15	2
26	4	0	0
26	1	3	0
26	10	12	0
26	0	0	0
26	0	0	0
26	0	0	0
26	0	0	0
26	11	0	0

Padecimiento

Herpes genital(A60.0)

Vulvovaginitis(N76)

Jurisdicción
01 Tierra Caliente
02 Norte
03 Centro
04 Montaña
05 Costa Grande
06 Costa chica
07 Acapulco
Institución
SSA
IMSS ORD
ISSSTE
OTRAS
IMSS SOL
DIF
PEMEX
SEDENA
SEMAR

Sem	2017	2018	
	Acum	F	M
26			
26	8	2	3
26	16	5	8
26	17	1	5
26	8	12	11
26	23	14	9
26	17	17	6
26	71	25	19
Institución	2017	2018	2018
26	86	51	32
26	66	20	23
26	3	0	5
26	3	2	0
26	1	3	1
26	0	0	0
26	0	0	0
26	1	0	0
26	0	0	0

Sem	2017	2018	
	Acum	F	M
26			
26	692	489	0
26	1346	1184	0
26	1770	1640	0
26	1993	881	0
26	1107	1424	0
26	721	855	0
26	1580	1647	0
Institución	2017	2018	2018
26	6785	5473	0
26	1139	1219	0
26	338	332	0
26	593	436	0
26	315	627	0
26	0	0	0
26	0	0	0
26	0	0	0
26	39	33	0



Padecimiento

Brucelosis(A23)

Leptospirosis(A27)

Jurisdicción
01 Tierra Caliente
02 Norte
03 Centro
04 Montaña
05 Costa Grande
06 Costa chica
07 Acapulco
Institución
SSA
IMSS ORD
ISSSTE
OTRAS
IMSS SOL
DIF
PEMEX
SEDENA
SEMAR

Sem	2017	2018	
	Acum	F	M
26			
26	1	1	0
26	0	0	0
26	4	1	0
26	0	0	0
26	0	0	1
26	0	0	0
26	1	2	1
Institución	2017	2018	2018
SSA	4	2	1
IMSS ORD	1	1	0
ISSSTE	1	1	0
OTRAS	0	0	0
IMSS SOL	0	0	1
DIF	0	0	0
PEMEX	0	0	0
SEDENA	0	0	0
SEMAR	0	0	0

Sem	2017	2018	
	Acum	F	M
26			
26	0	0	0
26	0	0	0
26	0	1	2
26	0	0	0
26	0	0	0
26	1	0	0
26	1	1	3
Institución	2017	2018	2018
SSA	2	1	5
IMSS ORD	0	1	0
ISSSTE	0	0	0
OTRAS	0	0	0
IMSS SOL	0	0	0
DIF	0	0	0
PEMEX	0	0	0
SEDENA	0	0	0
SEMAR	0	0	0

Padecimiento

Rabia humana(A82)

Teniasis(B68)

Jurisdicción
01 Tierra Caliente
02 Norte
03 Centro
04 Montaña
05 Costa Grande
06 Costa chica
07 Acapulco
Institución
SSA
IMSS ORD
ISSSTE
OTRAS
IMSS SOL
DIF
PEMEX
SEDENA
SEMAR

Sem	2017	2018	
	Acum	F	M
26			
26	0	0	0
26	0	0	0
26	0	0	0
26	0	0	0
26	0	0	0
26	0	0	0
26	0	0	0
Institución	2017	2018	2018
SSA	0	0	0
IMSS ORD	0	0	0
ISSSTE	0	0	0
OTRAS	0	0	0
IMSS SOL	0	0	0
DIF	0	0	0
PEMEX	0	0	0
SEDENA	0	0	0
SEMAR	0	0	0

Sem	2017	2018	
	Acum	F	M
26			
26	0	0	0
26	0	0	0
26	0	0	0
26	0	0	0
26	0	3	0
26	0	0	0
26	0	0	0
Institución	2017	2018	2018
SSA	0	3	0
IMSS ORD	0	0	0
ISSSTE	0	0	0
OTRAS	0	0	0
IMSS SOL	0	0	0
DIF	0	0	0
PEMEX	0	0	0
SEDENA	0	0	0
SEMAR	0	0	0

Padecimiento

Quemaduras(T20-T32)

Intoxicación por plaguicidas(T60)

Jurisdicción
01 Tierra Caliente
02 Norte
03 Centro
04 Montaña
05 Costa Grande
06 Costa chica
07 Acapulco
Institución
SSA
IMSS ORD
ISSSTE
OTRAS
IMSS SOL
DIF
PEMEX
SEDENA
SEMAR

Sem	2017	2018	
	Acum	F	M
26			
26	47	20	10
26	56	21	29
26	100	39	41
26	65	25	20
26	102	43	35
26	47	43	36
26	573	303	265
Institución	2017	2018	2018
26	272	131	101
26	630	312	299
26	42	23	18
26	15	8	5
26	6	3	2
26	0	0	0
26	0	0	0
26	2	0	1
26	23	17	10

Sem	2017	2018	
	Acum	F	M
26			
26	2	0	0
26	22	7	8
26	52	23	14
26	43	22	22
26	3	1	3
26	13	7	5
26	5	7	2
Institución	2017	2018	2018
26	135	61	48
26	0	6	2
26	1	0	2
26	0	0	0
26	3	0	1
26	0	0	0
26	0	0	0
26	0	0	0
26	1	0	1

Padecimiento

Intoxicación por ponzoña de animales(T63, X21, X27, EXCEPTO T63.2)

Intoxicación por picadura de alacrán(T63.2, X22)

Jurisdicción
01 Tierra Caliente
02 Norte
03 Centro
04 Montaña
05 Costa Grande
06 Costa chica
07 Acapulco
Institución
SSA
IMSS ORD
ISSSTE
OTRAS
IMSS SOL
DIF
PEMEX
SEDENA
SEMAR

Sem	2017	2018	
	Acum	F	M
26			
26	28	2	9
26	62	31	23
26	42	33	47
26	44	24	18
26	62	42	39
26	15	8	19
26	143	67	100
Institución	2017	2018	2018
26	258	131	142
26	119	56	97
26	7	16	10
26	2	0	0
26	8	3	3
26	0	0	0
26	0	0	0
26	0	0	0
26	2	1	3

Sem	2017	2018	
	Acum	F	M
26			
26	2174	969	1044
26	4995	2412	2120
26	3414	1866	1653
26	2622	1361	1199
26	2484	1205	1259
26	2532	1248	1218
26	2408	1153	961
Institución	2017	2018	2018
26	17899	8911	8391
26	1971	933	752
26	581	311	241
26	12	6	1
26	137	47	59
26	0	0	0
26	0	0	0
26	29	2	2
26	0	4	8

Padecimiento

Bocio endémico(E01)

Diabetes mellitus insulino-dependiente (Tipo I)(E10)

Jurisdicción
01 Tierra Caliente
02 Norte
03 Centro
04 Montaña
05 Costa Grande
06 Costa chica
07 Acapulco
Institución
SSA
IMSS ORD
ISSSTE
OTRAS
IMSS SOL
DIF
PEMEX
SEDENA
SEMAR

Sem	2017	2018	
	Acum	F	M
26			
26	3	1	0
26	2	0	0
26	20	4	2
26	0	0	0
26	0	0	0
26	18	3	1
26	36	13	2
Institución	2017	2018	2018
26	59	20	5
26	0	0	0
26	13	0	0
26	5	0	0
26	2	1	0
26	0	0	0
26	0	0	0
26	0	0	0
26	0	0	0
26	0	0	0

Sem	2017	2018	
	Acum	F	M
26			
26	5	0	0
26	4	3	1
26	8	6	6
26	1	1	0
26	2	0	1
26	0	0	0
26	12	2	2
Institución	2017	2018	2018
26	28	10	6
26	1	2	3
26	3	0	0
26	0	0	1
26	0	0	0
26	0	0	0
26	0	0	0
26	0	0	0
26	0	0	0
26	0	0	0

Padecimiento

Diabetes mellitus no insulino-dependiente (Tipo II)(E11-E14)

Intoxicación aguda por alcohol(F10.0)

Jurisdicción
01 Tierra Caliente
02 Norte
03 Centro
04 Montaña
05 Costa Grande
06 Costa chica
07 Acapulco
Institución
SSA
IMSS ORD
ISSSTE
OTRAS
IMSS SOL
DIF
PEMEX
SEDENA
SEMAR

Sem	2017	2018	
	Acum	F	M
26			
26	322	95	65
26	820	448	269
26	1515	812	444
26	509	314	207
26	598	304	249
26	174	116	67
26	2658	1736	1073
Institución	2017	2018	2018
26	3200	1791	921
26	663	520	348
26	1909	1145	862
26	422	142	108
26	126	85	36
26	0	0	0
26	0	0	0
26	38	28	21
26	238	114	78

Sem	2017	2018	
	Acum	F	M
26			
26	17	1	4
26	58	16	59
26	95	4	25
26	75	15	26
26	34	5	19
26	16	5	17
26	70	13	32
Institución	2017	2018	2018
26	261	42	135
26	57	12	30
26	24	5	17
26	11	0	0
26	9	0	0
26	0	0	0
26	0	0	0
26	3	0	0
26	0	0	0

Padecimiento

Desnutrición leve(E44.1)

Desnutrición moderada(E44.0)

Jurisdicción
01 Tierra Caliente
02 Norte
03 Centro
04 Montaña
05 Costa Grande
06 Costa chica
07 Acapulco
Institución
SSA
IMSS ORD
ISSSTE
OTRAS
IMSS SOL
DIF
PEMEX
SEDENA
SEMAR

Sem	2017	2018	
	Acum	F	M
26			
26	139	69	55
26	237	127	120
26	486	190	149
26	241	152	135
26	144	102	72
26	136	57	71
26	853	659	429
Institución	2017	2018	2018
SSA	816	544	474
IMSS ORD	934	547	427
ISSSTE	75	18	32
OTRAS	222	28	13
IMSS SOL	136	70	73
DIF	0	0	0
PEMEX	0	0	0
SEDENA	32	140	6
SEMAR	21	9	6

Sem	2017	2018	
	Acum	F	M
26			
26	16	8	8
26	20	9	15
26	138	19	29
26	54	25	24
26	19	5	13
26	7	6	3
26	60	31	28
Institución	2017	2018	2018
SSA	180	80	92
IMSS ORD	0	0	0
ISSSTE	7	1	0
OTRAS	87	2	0
IMSS SOL	24	16	26
DIF	0	0	0
PEMEX	0	0	0
SEDENA	8	0	1
SEMAR	8	4	1

Padecimiento

Desnutrición severa(E40-E43)

Obesidad(E66)

Jurisdicción
01 Tierra Caliente
02 Norte
03 Centro
04 Montaña
05 Costa Grande
06 Costa chica
07 Acapulco
Institución
SSA
IMSS ORD
ISSSTE
OTRAS
IMSS SOL
DIF
PEMEX
SEDENA
SEMAR

Sem	2017	2018	
	Acum	F	M
26			
26	4	2	2
26	16	8	5
26	77	7	11
26	31	10	14
26	11	4	1
26	45	24	10
26	22	26	21
Institución	2017	2018	2018
SSA	125	63	48
IMSS ORD	13	6	5
ISSSTE	1	1	1
OTRAS	54	0	0
IMSS SOL	9	10	8
DIF	0	0	0
PEMEX	0	0	0
SEDENA	1	0	0
SEMAR	3	1	2

Sem	2017	2018	
	Acum	F	M
26			
26	255	156	100
26	1121	718	366
26	1218	597	324
26	753	200	59
26	821	461	249
26	315	182	81
26	3676	2464	1374
Institución	2017	2018	2018
SSA	1886	1266	492
IMSS ORD	4294	2757	1640
ISSSTE	283	234	94
OTRAS	903	26	23
IMSS SOL	793	494	303
DIF	0	0	0
PEMEX	0	0	0
SEDENA	0	1	1
SEMAR	0	0	0

Padecimiento

Anencefalia(Q00)

Encefalocele(Q01)

Jurisdicción
01 Tierra Caliente
02 Norte
03 Centro
04 Montaña
05 Costa Grande
06 Costa chica
07 Acapulco
Institución
SSA
IMSS ORD
ISSSTE
OTRAS
IMSS SOL
DIF
PEMEX
SEDENA
SEMAR

Sem	2017	2018	
	Acum	F	M
26			
26	0	0	0
26	1	1	0
26	2	2	0
26	2	0	2
26	0	0	0
26	1	0	0
26	1	0	0
Institución	2017	F	M
26	7	3	2
26	0	0	0
26	0	0	0
26	0	0	0
26	0	0	0
26	0	0	0
26	0	0	0
26	0	0	0
26	0	0	0
26	0	0	0
26	0	0	0

Sem	2017	2018	
	Acum	F	M
26			
26	0	0	0
26	0	0	0
26	0	0	0
26	0	0	0
26	0	0	0
26	0	0	2
26	1	0	1
Institución	2017	F	M
26	1	0	3
26	0	0	0
26	0	0	0
26	0	0	0
26	0	0	0
26	0	0	0
26	0	0	0
26	0	0	0
26	0	0	0
26	0	0	0
26	0	0	0

Padecimiento

Microcefalia(Q02)

Espina bífida(Q05)

Jurisdicción
01 Tierra Caliente
02 Norte
03 Centro
04 Montaña
05 Costa Grande
06 Costa chica
07 Acapulco
Institución
SSA
IMSS ORD
ISSSTE
OTRAS
IMSS SOL
DIF
PEMEX
SEDENA
SEMAR

Sem	2017	2018	
	Acum	F	M
26			
26	2	0	0
26	3	0	0
26	3	0	0
26	12	0	0
26	7	0	0
26	4	0	0
26	8	0	0
Institución	2017	F	M
26	33	0	0
26	3	0	0
26	1	0	0
26	0	0	0
26	2	0	0
26	0	0	0
26	0	0	0
26	0	0	0
26	0	0	0
26	0	0	0
26	0	0	0

Sem	2017	2018	
	Acum	F	M
26			
26	0	0	0
26	1	1	0
26	5	0	2
26	3	1	1
26	0	0	0
26	0	0	1
26	5	0	0
Institución	2017	F	M
26	13	2	4
26	0	0	0
26	0	0	0
26	0	0	0
26	0	0	0
26	0	0	0
26	0	0	0
26	0	0	0
26	1	0	0
26	0	0	0

Padecimiento

Accidentes de transporte en vehículos con motor(V20-V29, V40-V79)

Herida por arma de fuego y punzocortantes(W32-W34)

Jurisdicción
01 Tierra Caliente
02 Norte
03 Centro
04 Montaña
05 Costa Grande
06 Costa chica
07 Acapulco
Institución
SSA
IMSS ORD
ISSSTE
OTRAS
IMSS SOL
DIF
PEMEX
SEDENA
SEMAR

Sem	2017	2018	
	Acum	F	M
26			
26	57	3	13
26	59	81	91
26	132	61	89
26	83	20	37
26	149	23	69
26	29	22	47
26	10	7	7
Institución	2017	2018	2018
26	506	204	331
26	3	7	15
26	4	5	3
26	1	1	1
26	3	0	1
26	0	0	0
26	0	0	0
26	0	0	2
26	2	0	0

Sem	2017	2018	
	Acum	F	M
26			
26	33	3	9
26	25	8	25
26	170	32	83
26	196	15	49
26	151	37	114
26	116	17	70
26	84	30	41
Institución	2017	2018	2018
26	713	135	366
26	11	3	10
26	10	1	7
26	8	0	0
26	33	3	7
26	0	0	0
26	0	0	0
26	0	0	1
26	0	0	0

Padecimiento

Mordedura por serpiente(X20)

Mordeduras por otros mamíferos(W55)

Jurisdicción
01 Tierra Caliente
02 Norte
03 Centro
04 Montaña
05 Costa Grande
06 Costa chica
07 Acapulco
Institución
SSA
IMSS ORD
ISSSTE
OTRAS
IMSS SOL
DIF
PEMEX
SEDENA
SEMAR

Sem	2017	2018	
	Acum	F	M
26			
26	3	0	0
26	0	1	2
26	7	12	1
26	8	2	4
26	24	1	17
26	16	4	21
26	10	6	2
Institución	2017	2018	2018
26	66	22	45
26	0	2	1
26	1	1	0
26	0	0	0
26	1	0	1
26	0	0	0
26	0	0	0
26	0	1	0
26	0	0	0

Sem	2017	2018	
	Acum	F	M
26			
26	6	3	2
26	8	7	10
26	20	7	15
26	9	0	2
26	15	12	8
26	18	8	4
26	61	34	14
Institución	2017	2018	2018
26	82	34	36
26	41	24	7
26	6	8	9
26	2	0	0
26	3	2	3
26	0	0	0
26	0	0	0
26	0	2	0
26	3	1	0

Padecimiento

Mordeduras por perro(W54)

Peatón lesionado en accidente de transporte(V01-V09)

Jurisdicción
01 Tierra Caliente
02 Norte
03 Centro
04 Montaña
05 Costa Grande
06 Costa chica
07 Acapulco
Institución
SSA
IMSS ORD
ISSSTE
OTRAS
IMSS SOL
DIF
PEMEX
SEDENA
SEMAR

Sem	2017	2018	
	Acum	F	M
26			
26	83	27	25
26	139	80	74
26	225	114	90
26	196	91	100
26	134	55	65
26	160	75	99
26	561	245	248
Institución	2017	2018	2018
26	1043	429	446
26	339	178	202
26	70	61	39
26	12	5	8
26	16	5	4
26	0	0	0
26	0	0	0
26	4	1	1
26	14	8	1

Sem	2017	2018	
	Acum	F	M
26			
26	3	0	0
26	12	3	10
26	24	6	11
26	37	4	3
26	5	9	5
26	1	0	1
26	0	1	1
Institución	2017	2018	2018
26	79	20	29
26	0	1	0
26	1	0	1
26	2	0	0
26	0	1	1
26	0	0	0
26	0	0	0
26	0	1	0
26	0	0	0

Padecimiento

Violencia intrafamiliar(Y07.0-Y07.2)

Jurisdicción
01 Tierra Caliente
02 Norte
03 Centro
04 Montaña
05 Costa Grande
06 Costa chica
07 Acapulco
Institución
SSA
IMSS ORD
ISSSTE
OTRAS
IMSS SOL
DIF
PEMEX
SEDENA
SEMAR

Sem	2017	2018	
	Acum	F	M
26			
26	245	373	6
26	441	471	9
26	1106	1052	12
26	538	267	4
26	252	244	8
26	561	494	20
26	151	107	3
Institución	2017	2018	2018
26	3291	3004	62
26	1	0	0
26	0	0	0
26	0	2	0
26	2	1	0
26	0	0	0
26	0	0	0
26	0	1	0
26	0	0	0



Dr. Carlos de la Peña Pintos

Secretario de Salud

Dr. Armando Bibiano García

Subsecretario de Prevención y Control de
Enfermedades

Dr. Rufino Silva Domínguez

Director de Epidemiología y Medicina Preventiva

Dr. Carlos Basilio Acosta

Subdirector de Salud Pública

Dra. Gloria García Martínez

Jefa del Departamento de Epidemiología

Dra. María Inés Olea Radilla

Coordinadora Estatal de Vigilancia Epidemiológica

Ing. Irma González Moncallo

Responsable Estatal del SUAVE