



Gobierno del Estado de  
**GUERRERO**  
2015 - 2021



Secretaría  
**de Salud**

**Secretaría de Salud Guerrero**  
**Dirección de Epidemiología**  
**y Medicina Preventiva**

**Boletín Epidemiológico**  
**No. 24**

Semana 24

del 10 al 16 de Junio de 2018

Chilpancingo, Gro.



# Boletín Epidemiológico

- ❖ El Boletín Epidemiológico emana del Sistema Único de Información, es el medio oficial de difusión de la morbilidad del Sistema Nacional de Vigilancia Epidemiológica (SINAVE).

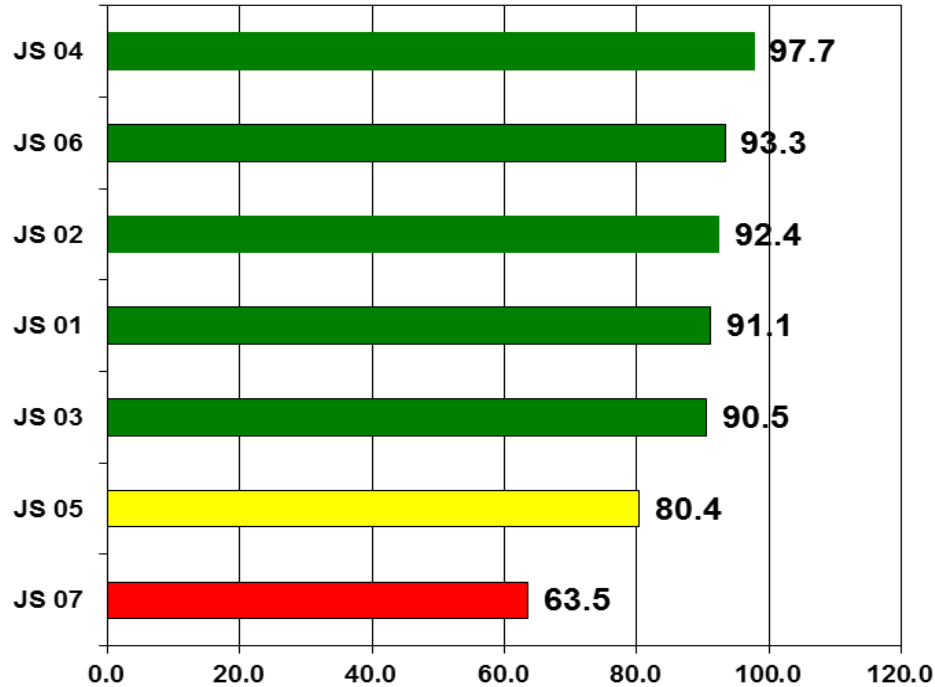
Este documento responde al inciso 10.1 de la NORMA Oficial Mexicana NOM-017-SSA2-2012, Para la vigilancia epidemiológica, que a la letra dice “La información resultado de la vigilancia epidemiológica debe difundirse a través de reportes impresos o electrónicos que favorezcan la accesibilidad a los datos, de acuerdo con lo establecido en el apéndice informativo C y los manuales correspondientes”. También da cumplimiento al Reglamento Interior de la Secretaría de Salud, el cual establece en el Capítulo X, Artículo 32 Bis, inciso XIII que la Dirección General de Epidemiología debe “Difundir, en forma oportuna los resultados e información generada por las acciones de vigilancia epidemiológica”.

- ❖ Este boletín cumple con la función de difundir los casos nuevos de los padecimientos sujetos a vigilancia cada semana por sexo, grupo de edad por Jurisdicción é Institución.
- ❖ Se publica cada semana y difunde la información de 144 enfermedades sujetas a Vigilancia Epidemiológica.

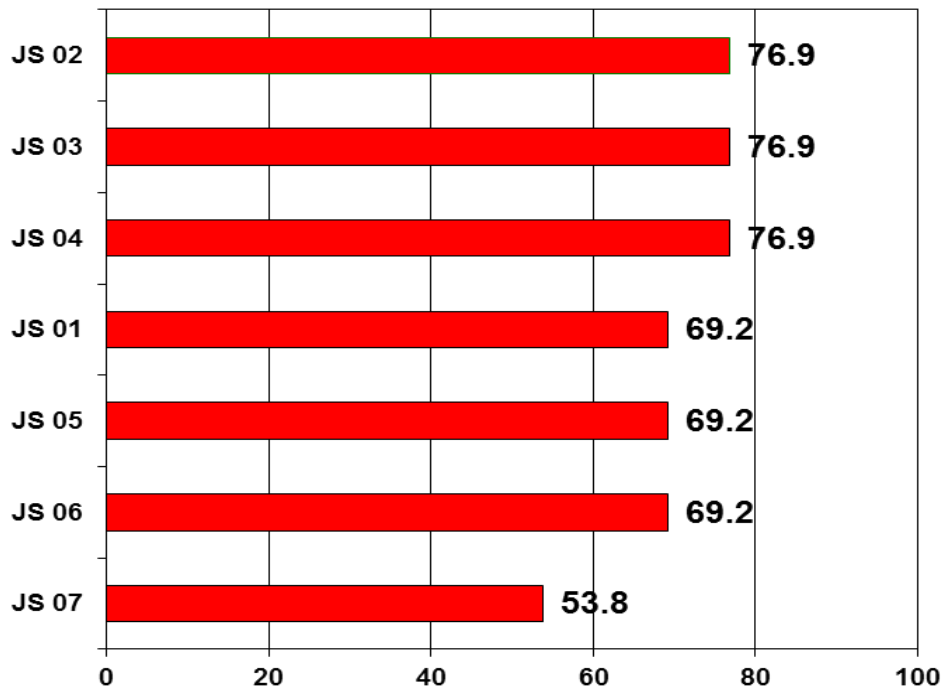


# SISTEMA UNICO AUTOMATIZADO DE VIGILANCIA EPIDEMIOLOGICA (SUAVE) ENERO – MARZO 2018

## COBERTURA 2018

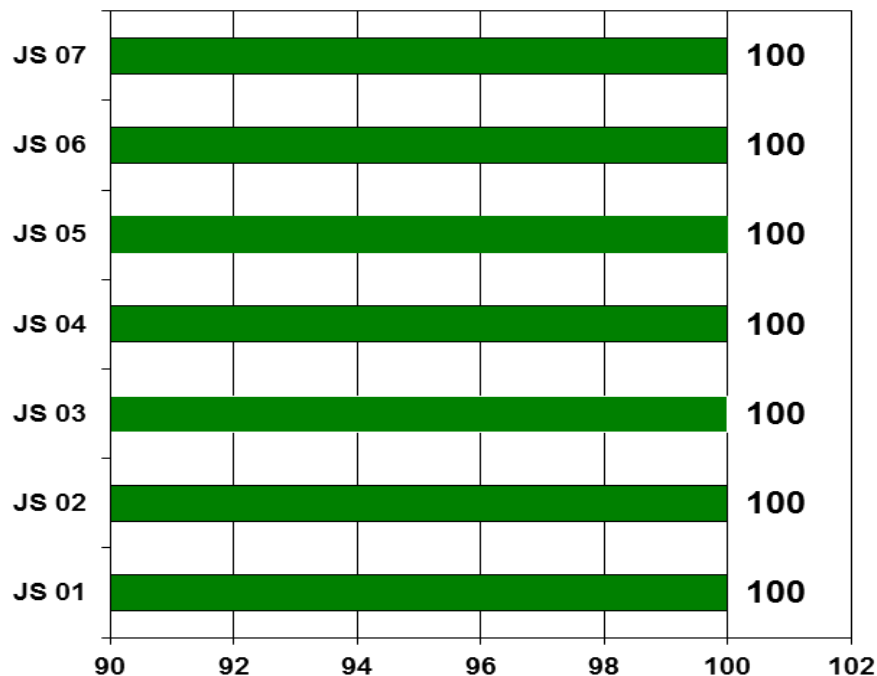


## CONSISTENCIA 2018

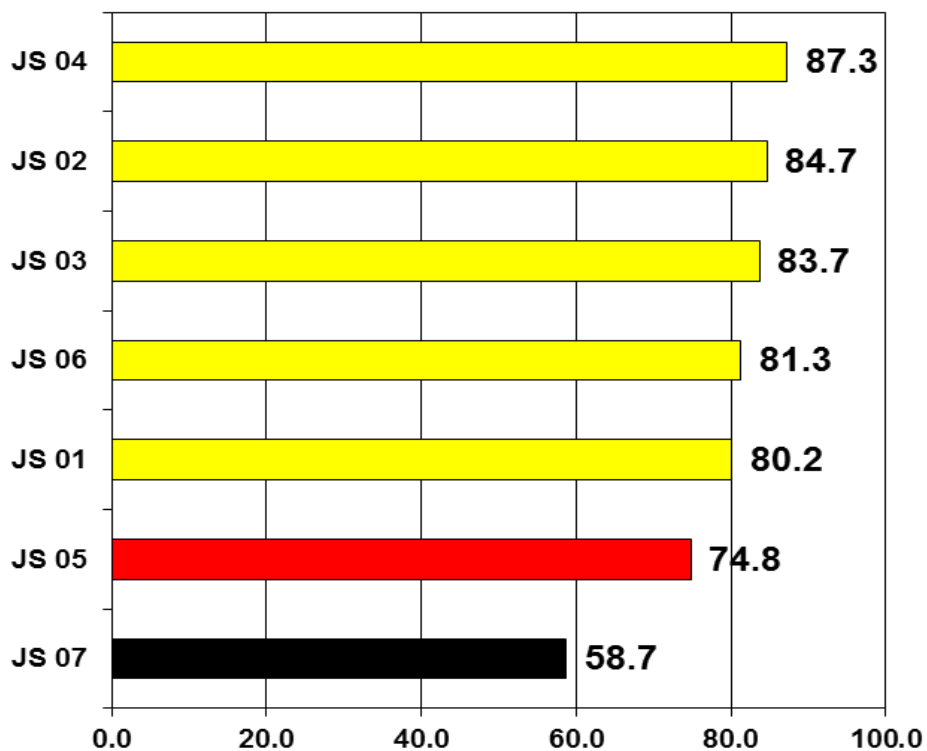


# SISTEMA UNICO AUTOMATIZADO DE VIGILANCIA EPIDEMIOLOGICA (SUAVE) ENERO – MARZO 2018

## CUMPLIMIENTO 2018



## CALIDAD 2018





Padecimiento
--------------

Enteritis debida a rotavirus(A08.0)			
-------------------------------------	--	--	--

Hepatitis vírica A(B15)			
-------------------------	--	--	--

Jurisdicción
01 Tierra Caliente
02 Norte
03 Centro
04 Montaña
05 Costa Grande
06 Costa chica
07 Acapulco
Institución
SSA
IMSS ORD
ISSSTE
OTRAS
IMSS SOL
DIF
PEMEX
SEDENA
SEMAR

Sem	2017	2018	
	Acum	F	M
24			
24	0	0	0
24	0	0	0
24	3	0	1
24	0	0	0
24	0	0	0
24	2	0	0
24	11	0	0
24	13	0	1
24	3	0	0
24	0	0	0
24	0	0	0
24	0	0	0
24	0	0	0
24	0	0	0
24	0	0	0
24	0	0	0

Sem	2017	2018	
	Acum	F	M
24			
24	3	1	1
24	7	48	40
24	19	31	43
24	5	7	1
24	1	1	1
24	5	12	12
24	26	5	8
24	23	92	79
24	28	10	10
24	8	3	14
24	3	0	1
24	0	0	0
24	0	0	0
24	0	0	0
24	0	0	0
24	4	0	2

Padecimiento
--------------

Hepatitis vírica B(B16)			
-------------------------	--	--	--

Infección por virus del papiloma humano(B97.7)			
--	--	--	--

Jurisdicción
01 Tierra Caliente
02 Norte
03 Centro
04 Montaña
05 Costa Grande
06 Costa chica
07 Acapulco
Institución
SSA
IMSS ORD
ISSSTE
OTRAS
IMSS SOL
DIF
PEMEX
SEDENA
SEMAR

Sem	2017	2018	
	Acum	F	M
24			
24	0	0	0
24	0	0	1
24	2	0	2
24	0	0	0
24	0	0	0
24	0	0	0
24	1	1	0
24	2	1	2
24	1	0	0
24	0	0	1
24	0	0	0
24	0	0	0
24	0	0	0
24	0	0	0
24	0	0	0
24	0	0	0

Sem	2017	2018	
	Acum	F	M
24			
24	5	2	0
24	210	17	0
24	13	14	0
24	7	2	0
24	34	8	0
24	1	1	0
24	76	19	1
24	267	40	1
24	67	5	0
24	11	17	0
24	1	0	0
24	0	1	0
24	0	0	0
24	0	0	0
24	0	0	0
24	0	0	0

Padecimiento

Influenza(J09-J11)

Meningitis tuberculosa(A17.0)

Jurisdicción
01 Tierra Caliente
02 Norte
03 Centro
04 Montaña
05 Costa Grande
06 Costa chica
07 Acapulco
Institución
SSA
IMSS ORD
ISSSTE
OTRAS
IMSS SOL
DIF
PEMEX
SEDENA
SEMAR

Sem	2017	2018	
	Acum	F	M
24			
24	41	0	1
24	113	74	52
24	153	62	73
24	0	0	0
24	9	1	0
24	3	0	0
24	418	96	84
Institución	2017	2018	2018
SSA	388	139	131
IMSS ORD	278	67	56
ISSSTE	71	26	23
OTRAS	0	0	0
IMSS SOL	0	0	0
DIF	0	0	0
PEMEX	0	0	0
SEDENA	0	1	0
SEMAR	0	0	0

Sem	2017	2018	
	Acum	F	M
24			
24	0	0	0
24	1	0	0
24	0	0	0
24	0	0	0
24	0	0	0
24	2	0	0
24	2	0	1
Institución	2017	2018	2018
SSA	3	0	0
IMSS ORD	2	0	1
ISSSTE	0	0	0
OTRAS	0	0	0
IMSS SOL	0	0	0
DIF	0	0	0
PEMEX	0	0	0
SEDENA	0	0	0
SEMAR	0	0	0

Padecimiento

Tos ferina(A37)

Meningitis meningocócica(A39.0)

Jurisdicción
01 Tierra Caliente
02 Norte
03 Centro
04 Montaña
05 Costa Grande
06 Costa chica
07 Acapulco
Institución
SSA
IMSS ORD
ISSSTE
OTRAS
IMSS SOL
DIF
PEMEX
SEDENA
SEMAR

Sem	2017	2018	
	Acum	F	M
24			
24	0	0	0
24	0	0	0
24	0	0	0
24	0	0	0
24	0	0	0
24	0	0	0
24	0	0	0
Institución	2017	2018	2018
SSA	0	0	0
IMSS ORD	0	0	0
ISSSTE	0	0	0
OTRAS	0	0	0
IMSS SOL	0	0	0
DIF	0	0	0
PEMEX	0	0	0
SEDENA	0	0	0
SEMAR	0	0	0

Sem	2017	2018	
	Acum	F	M
24			
24	0	0	0
24	0	0	0
24	0	0	0
24	0	0	0
24	0	0	0
24	0	0	0
24	0	0	0
Institución	2017	2018	2018
SSA	0	0	0
IMSS ORD	0	0	0
ISSSTE	0	0	0
OTRAS	0	0	0
IMSS SOL	0	0	0
DIF	0	0	0
PEMEX	0	0	0
SEDENA	0	0	0
SEMAR	0	0	0









Padecimiento
--------------

Cólera(A00)
-------------

Fiebre tifoidea(A01.0)
------------------------

Jurisdicción
01 Tierra Caliente
02 Norte
03 Centro
04 Montaña
05 Costa Grande
06 Costa chica
07 Acapulco
Institución
SSA
IMSS ORD
ISSSTE
OTRAS
IMSS SOL
DIF
PEMEX
SEDENA
SEMAR

Sem	2017	2018	
	Acum	F	M
24			
24	0	0	0
24	0	0	0
24	0	0	0
24	0	0	0
24	0	0	0
24	0	0	0
24	0	0	0
24	0	0	0
24	0	0	0
24	0	0	0
24	0	0	0
24	0	0	0
24	0	0	0
24	0	0	0
24	0	0	0
24	0	0	0
24	0	0	0
24	0	0	0
24	0	0	0
24	0	0	0
24	0	0	0

Sem	2017	2018	
	Acum	F	M
24			
24	146	62	20
24	24	13	2
24	151	43	20
24	55	10	9
24	5	20	7
24	207	100	34
24	79	35	22
24	488	203	77
24	0	20	16
24	51	23	6
24	117	15	14
24	7	17	1
24	0	0	0
24	0	0	0
24	1	0	0
24	3	5	0

Padecimiento
--------------

Otras salmonelosis(A02)
-------------------------

Shigelosis(A03)
-----------------

Jurisdicción
01 Tierra Caliente
02 Norte
03 Centro
04 Montaña
05 Costa Grande
06 Costa chica
07 Acapulco
Institución
SSA
IMSS ORD
ISSSTE
OTRAS
IMSS SOL
DIF
PEMEX
SEDENA
SEMAR

Sem	2017	2018	
	Acum	F	M
24			
24	75	69	31
24	18	27	8
24	179	110	44
24	39	32	15
24	233	153	53
24	92	83	26
24	141	87	43
24	466	337	111
24	156	60	23
24	77	107	40
24	41	40	27
24	8	3	3
24	0	0	0
24	0	0	0
24	3	0	2
24	26	14	14

Sem	2017	2018	
	Acum	F	M
24			
24	28	1	4
24	2	1	0
24	26	12	7
24	22	9	5
24	30	13	6
24	89	26	20
24	55	17	17
24	244	67	53
24	3	3	1
24	4	2	2
24	0	5	1
24	1	2	2
24	0	0	0
24	0	0	0
24	0	0	0
24	0	0	0
24	0	0	0



i)

Padecimiento
--------------

Otras infecciones intestinales debidas a protozoarios(A07.0, A07.2, A07.9)
--

Giardiasis(A07.1)
-------------------

Jurisdicción
01 Tierra Caliente
02 Norte
03 Centro
04 Montaña
05 Costa Grande
06 Costa chica
07 Acapulco
Institución
SSA
IMSS ORD
ISSSTE
OTRAS
IMSS SOL
DIF
PEMEX
SEDENA
SEMAR

Sem	2017	2018	
	Acum	F	M
24			
24	272	171	114
24	1	0	1
24	270	247	220
24	83	63	39
24	29	37	19
24	128	95	55
24	295	221	169
Institución	2017	2018	2018
24	773	570	398
24	0	1	2
24	261	133	119
24	13	89	73
24	31	40	21
24	0	0	0
24	0	0	0
24	0	1	4
24	0	0	0

Sem	2017	2018	
	Acum	F	M
24			
24	35	5	6
24	17	5	7
24	47	23	16
24	19	10	6
24	27	16	7
24	47	32	19
24	91	24	25
Institución	2017	2018	2018
24	233	98	73
24	3	3	2
24	16	7	3
24	19	6	6
24	1	1	0
24	0	0	0
24	0	0	0
24	0	0	0
24	11	0	2

Padecimiento
--------------

Otras helmintiasis(B65-B67, B70-B76, B78, B79, B81-B83 excepto B73 y B75)
---

Ascariasis(B77)
-----------------

Jurisdicción
01 Tierra Caliente
02 Norte
03 Centro
04 Montaña
05 Costa Grande
06 Costa chica
07 Acapulco
Institución
SSA
IMSS ORD
ISSSTE
OTRAS
IMSS SOL
DIF
PEMEX
SEDENA
SEMAR

Sem	2017	2018	
	Acum	F	M
24			
24	147	32	19
24	236	101	85
24	457	185	149
24	7	2	0
24	331	162	106
24	165	137	103
24	2801	1621	1157
Institución	2017	2018	2018
24	118	58	36
24	3804	2086	1497
24	126	29	23
24	4	10	11
24	0	0	0
24	0	0	0
24	0	0	0
24	0	0	0
24	92	57	52

Sem	2017	2018	
	Acum	F	M
24			
24	86	44	32
24	23	9	9
24	227	95	73
24	199	66	37
24	598	206	173
24	933	441	349
24	1195	598	493
Institución	2017	2018	2018
24	2508	1177	940
24	11	12	10
24	647	219	183
24	73	5	3
24	21	45	29
24	0	0	0
24	0	0	0
24	0	0	0
24	1	1	1



Padecimiento
--------------

Enterobiasis(B80)
-------------------

<b>Jurisdicción</b>
01 Tierra Caliente
02 Norte
03 Centro
04 Montaña
05 Costa Grande
06 Costa chica
07 Acapulco
<b>Institución</b>
SSA
IMSS ORD
ISSSTE
OTRAS
IMSS SOL
DIF
PEMEX
SEDENA
SEMAR

Sem	2017	2018	
	Acum	F	M
24			
24	52	4	4
24	0	4	1
24	27	18	16
24	13	3	4
24	15	13	7
24	42	31	14
24	97	57	34
24	160	70	41
24	65	33	23
24	12	4	5
24	8	16	7
24	1	7	4
24	0	0	0
24	0	0	0
24	0	0	0
24	0	0	0

Padecimiento

Jurisdicción
01 Tierra Caliente
02 Norte
03 Centro
04 Montaña
05 Costa Grande
06 Costa chica
07 Acapulco
Institución
SSA
IMSS ORD
ISSSTE
OTRAS
IMSS SOL
DIF
PEMEX
SEDENA
SEMAR

Faringitis y amigdalitis estreptocócicas(J02.0, J03.0)

Sem	2017	2018	
	Acum	F	M
24			
24	4349	1900	1441
24	61	82	45
24	4098	1768	1298
24	271	127	108
24	324	79	46
24	35	237	35
24	2375	2129	1490
Institución	2017	2018	2018
SSA	8083	4106	2745
IMSS ORD	111	28	23
ISSSTE	1198	710	526
OTRAS	1646	1185	992
IMSS SOL	447	256	143
DIF	0	0	0
PEMEX	0	0	0
SEDENA	24	36	34
SEMAR	4	1	0

Infecciones respiratorias agudas(J00-J06, J20, J21 EXCEPTO J02.0 Y J03.0)

Sem	2017	2018	
	Acum	F	M
24			
24	19639	9006	6895
24	51313	24755	18213
24	50578	26377	19825
24	28553	16349	11222
24	39958	17927	13189
24	25521	14251	10434
24	77572	40797	29248
Institución	2017	2018	2018
SSA	159299	79859	58143
IMSS ORD	70276	36157	26532
ISSSTE	31937	16917	11694
OTRAS	23863	10793	8924
IMSS SOL	4832	3878	2408
DIF	0	0	0
PEMEX	0	0	0
SEDENA	764	883	554
SEMAR	2163	975	771

Padecimiento

Jurisdicción
01 Tierra Caliente
02 Norte
03 Centro
04 Montaña
05 Costa Grande
06 Costa chica
07 Acapulco
Institución
SSA
IMSS ORD
ISSSTE
OTRAS
IMSS SOL
DIF
PEMEX
SEDENA
SEMAR

Neumonías y bronconeumonías(J12-J18 EXCEPTO J18.2, J13 y J14)

Sem	2017	2018	
	Acum	F	M
24			
24	71	20	29
24	57	5	4
24	330	81	101
24	151	93	50
24	133	104	94
24	102	63	63
24	239	134	83
Institución	2017	2018	2018
SSA	832	341	278
IMSS ORD	32	23	33
ISSSTE	27	29	17
OTRAS	135	84	63
IMSS SOL	10	10	13
DIF	0	0	0
PEMEX	0	0	0
SEDENA	10	0	0
SEMAR	37	13	20

Otitis media aguda(H65.0-H65.1)

Sem	2017	2018	
	Acum	F	M
24			
24	682	331	237
24	1113	670	398
24	1559	803	539
24	920	347	240
24	1808	974	635
24	1056	591	445
24	1279	715	433
Institución	2017	2018	2018
SSA	5800	3091	2023
IMSS ORD	29	31	27
ISSSTE	882	541	355
OTRAS	1442	526	397
IMSS SOL	158	148	87
DIF	0	0	0
PEMEX	0	0	0
SEDENA	48	33	25
SEMAR	58	61	13



Padecimiento
--------------

Tuberculosis respiratoria(A15-A16)
------------------------------------

<b>Jurisdicción</b>
01 Tierra Caliente
02 Norte
03 Centro
04 Montaña
05 Costa Grande
06 Costa chica
07 Acapulco
<b>Institución</b>
SSA
IMSS ORD
ISSSTE
OTRAS
IMSS SOL
DIF
PEMEX
SEDENA
SEMAR

Sem	2017	2018	
	Acum	F	M
24			
24	15	1	11
24	31	8	24
24	49	14	28
24	24	5	1
24	51	10	31
24	90	31	25
24	257	104	145
24	396	124	183
24	93	31	57
24	21	17	21
24	0	1	0
24	0	0	0
24	0	0	0
24	0	0	0
24	2	0	0
24	5	0	4



Padecimiento
--------------

Sífilis congénita(A50)
------------------------

Sífilis adquirida(A51-A53)
----------------------------

Jurisdicción
01 Tierra Caliente
02 Norte
03 Centro
04 Montaña
05 Costa Grande
06 Costa chica
07 Acapulco
Institución
SSA
IMSS ORD
ISSSTE
OTRAS
IMSS SOL
DIF
PEMEX
SEDENA
SEMAR

Sem	2017	2018	
	Acum	F	M
24			
24	0	0	0
24	0	0	0
24	0	0	0
24	1	0	0
24	0	0	0
24	0	0	0
24	0	0	1
Institución	2017	F	M
SSA	1	0	1
IMSS ORD	0	0	0
ISSSTE	0	0	0
OTRAS	0	0	0
IMSS SOL	0	0	0
DIF	0	0	0
PEMEX	0	0	0
SEDENA	0	0	0
SEMAR	0	0	0

Sem	2017	2018	
	Acum	F	M
24			
24	0	0	0
24	0	2	1
24	3	0	5
24	4	0	0
24	0	3	1
24	0	3	1
24	17	9	7
Institución	2017	F	M
SSA	16	15	13
IMSS ORD	8	2	0
ISSSTE	0	0	2
OTRAS	0	0	0
IMSS SOL	0	0	0
DIF	0	0	0
PEMEX	0	0	0
SEDENA	0	0	0
SEMAR	0	0	0

Padecimiento
--------------

Infección gonocócica del tracto genitourinario(A54.0-A54.2)
---

Linfogranuloma venéreo por clamidias(A55)
---

Jurisdicción
01 Tierra Caliente
02 Norte
03 Centro
04 Montaña
05 Costa Grande
06 Costa chica
07 Acapulco
Institución
SSA
IMSS ORD
ISSSTE
OTRAS
IMSS SOL
DIF
PEMEX
SEDENA
SEMAR

Sem	2017	2018	
	Acum	F	M
24			
24	1	0	0
24	2	4	3
24	12	5	3
24	7	5	0
24	1	15	2
24	8	2	1
24	23	15	4
Institución	2017	F	M
SSA	36	36	6
IMSS ORD	10	0	3
ISSSTE	0	0	0
OTRAS	7	2	2
IMSS SOL	0	8	2
DIF	0	0	0
PEMEX	0	0	0
SEDENA	1	0	0
SEMAR	0	0	0

Sem	2017	2018	
	Acum	F	M
24			
24	0	0	0
24	0	0	0
24	0	0	0
24	0	0	0
24	1	0	0
24	0	0	0
24	1	0	0
Institución	2017	F	M
SSA	2	0	0
IMSS ORD	0	0	0
ISSSTE	0	0	0
OTRAS	0	0	0
IMSS SOL	0	0	0
DIF	0	0	0
PEMEX	0	0	0
SEDENA	0	0	0
SEMAR	0	0	0

Padecimiento
--------------

Chancro blando(A57)
---------------------

Tricomoniasis urogenital(A59.0)
---------------------------------

Jurisdicción
01 Tierra Caliente
02 Norte
03 Centro
04 Montaña
05 Costa Grande
06 Costa chica
07 Acapulco
Institución
SSA
IMSS ORD
ISSSTE
OTRAS
IMSS SOL
DIF
PEMEX
SEDENA
SEMAR

Sem	2017	2018	
	Acum	F	M
24			
24	2	0	0
24	1	0	0
24	0	0	0
24	0	0	1
24	1	0	0
24	1	0	0
24	5	1	2
Institución	2017	2018	2018
SSA	5	1	2
IMSS ORD	5	0	1
ISSSTE	0	0	0
OTRAS	0	0	0
IMSS SOL	0	0	0
DIF	0	0	0
PEMEX	0	0	0
SEDENA	0	0	0
SEMAR	0	0	0

Sem	2017	2018	
	Acum	F	M
24			
24	54	36	2
24	61	51	2
24	103	76	2
24	43	59	2
24	90	107	2
24	142	160	3
24	137	94	2
Institución	2017	2018	2018
SSA	569	555	13
IMSS ORD	38	13	2
ISSSTE	4	0	0
OTRAS	1	3	0
IMSS SOL	9	12	0
DIF	0	0	0
PEMEX	0	0	0
SEDENA	0	0	0
SEMAR	9	0	0

Padecimiento
--------------

Herpes genital(A60.0)
-----------------------

Vulvovaginitis(N76)
---------------------

Jurisdicción
01 Tierra Caliente
02 Norte
03 Centro
04 Montaña
05 Costa Grande
06 Costa chica
07 Acapulco
Institución
SSA
IMSS ORD
ISSSTE
OTRAS
IMSS SOL
DIF
PEMEX
SEDENA
SEMAR

Sem	2017	2018	
	Acum	F	M
24			
24	8	1	3
24	15	5	8
24	16	0	5
24	7	10	9
24	20	14	8
24	13	17	6
24	69	24	17
Institución	2017	2018	2018
SSA	79	47	29
IMSS ORD	61	19	21
ISSSTE	3	0	5
OTRAS	3	2	0
IMSS SOL	1	3	1
DIF	0	0	0
PEMEX	0	0	0
SEDENA	1	0	0
SEMAR	0	0	0

Sem	2017	2018	
	Acum	F	M
24			
24	644	459	0
24	1238	1098	0
24	1599	1482	0
24	1911	793	0
24	999	1308	0
24	663	772	0
24	1419	1503	0
Institución	2017	2018	2018
SSA	6265	4979	0
IMSS ORD	1038	1116	0
ISSSTE	315	309	0
OTRAS	530	415	0
IMSS SOL	289	563	0
DIF	0	0	0
PEMEX	0	0	0
SEDENA	0	0	0
SEMAR	36	33	0







Padecimiento
--------------

Dengue no grave(A90)
----------------------

Dengue con signos de alarma(S/C)
----------------------------------

Jurisdicción
01 Tierra Caliente
02 Norte
03 Centro
04 Montaña
05 Costa Grande
06 Costa chica
07 Acapulco
Institución
SSA
IMSS ORD
ISSSTE
OTRAS
IMSS SOL
DIF
PEMEX
SEDENA
SEMAR

Sem	2017	2018	
	Acum	F	M
24			
24	5	0	4
24	160	36	29
24	75	32	25
24	18	3	5
24	41	2	4
24	37	0	0
24	87	245	208
Institución	2017	2018	2018
SSA	363	55	43
IMSS ORD	28	247	221
ISSSTE	30	15	11
OTRAS	1	0	0
IMSS SOL	0	0	0
DIF	0	0	0
PEMEX	0	0	0
SEDENA	0	0	0
SEMAR	1	1	0

Sem	2017	2018	
	Acum	F	M
24			
24	2	0	0
24	39	4	6
24	18	2	6
24	1	0	1
24	2	0	0
24	27	0	0
24	14	1	4
Institución	2017	2018	2018
SSA	87	7	16
IMSS ORD	4	0	1
ISSSTE	12	0	0
OTRAS	0	0	0
IMSS SOL	0	0	0
DIF	0	0	0
PEMEX	0	0	0
SEDENA	0	0	0
SEMAR	0	0	0

Padecimiento
--------------

Dengue grave(A91)
-------------------

Enfermedad por virus Chikungunya(A92.0)
---

Jurisdicción
01 Tierra Caliente
02 Norte
03 Centro
04 Montaña
05 Costa Grande
06 Costa chica
07 Acapulco
Institución
SSA
IMSS ORD
ISSSTE
OTRAS
IMSS SOL
DIF
PEMEX
SEDENA
SEMAR

Sem	2017	2018	
	Acum	F	M
24			
24	21	0	0
24	7	1	1
24	8	6	5
24	1	0	0
24	4	0	0
24	18	0	0
24	29	5	5
Institución	2017	2018	2018
SSA	64	7	8
IMSS ORD	18	1	0
ISSSTE	6	4	2
OTRAS	0	0	0
IMSS SOL	0	0	0
DIF	0	0	0
PEMEX	0	0	0
SEDENA	0	0	0
SEMAR	0	0	1

Sem	2017	2018	
	Acum	F	M
24			
24	2	2	0
24	11	2	1
24	9	7	3
24	2	4	0
24	2	0	0
24	4	0	0
24	12	4	3
Institución	2017	2018	2018
SSA	24	9	1
IMSS ORD	8	10	5
ISSSTE	9	0	1
OTRAS	0	0	0
IMSS SOL	1	0	0
DIF	0	0	0
PEMEX	0	0	0
SEDENA	0	0	0
SEMAR	0	0	0





Padecimiento

Brucelosis(A23)

Leptospirosis(A27)

Jurisdicción
01 Tierra Caliente
02 Norte
03 Centro
04 Montaña
05 Costa Grande
06 Costa chica
07 Acapulco
Institución
SSA
IMSS ORD
ISSSTE
OTRAS
IMSS SOL
DIF
PEMEX
SEDENA
SEMAR

Sem	2017	2018	
	Acum	F	M
24			
24	1	1	0
24	0	0	0
24	4	1	0
24	0	0	0
24	0	0	1
24	0	0	0
24	1	2	1
Institución	2017	2018	2018
SSA	4	2	1
IMSS ORD	1	1	0
ISSSTE	1	1	0
OTRAS	0	0	0
IMSS SOL	0	0	1
DIF	0	0	0
PEMEX	0	0	0
SEDENA	0	0	0
SEMAR	0	0	0

Sem	2017	2018	
	Acum	F	M
24			
24	0	0	0
24	0	0	0
24	0	1	0
24	0	0	0
24	0	0	0
24	1	0	0
24	1	1	3
Institución	2017	2018	2018
SSA	2	1	3
IMSS ORD	0	1	0
ISSSTE	0	0	0
OTRAS	0	0	0
IMSS SOL	0	0	0
DIF	0	0	0
PEMEX	0	0	0
SEDENA	0	0	0
SEMAR	0	0	0

Padecimiento

Rabia humana(A82)

Teniasis(B68)

Jurisdicción
01 Tierra Caliente
02 Norte
03 Centro
04 Montaña
05 Costa Grande
06 Costa chica
07 Acapulco
Institución
SSA
IMSS ORD
ISSSTE
OTRAS
IMSS SOL
DIF
PEMEX
SEDENA
SEMAR

Sem	2017	2018	
	Acum	F	M
24			
24	0	0	0
24	0	0	0
24	0	0	0
24	0	0	0
24	0	0	0
24	0	0	0
24	0	0	0
Institución	2017	2018	2018
SSA	0	0	0
IMSS ORD	0	0	0
ISSSTE	0	0	0
OTRAS	0	0	0
IMSS SOL	0	0	0
DIF	0	0	0
PEMEX	0	0	0
SEDENA	0	0	0
SEMAR	0	0	0

Sem	2017	2018	
	Acum	F	M
24			
24	0	0	0
24	0	0	0
24	0	0	0
24	0	0	0
24	0	3	0
24	0	0	0
24	0	0	0
Institución	2017	2018	2018
SSA	0	3	0
IMSS ORD	0	0	0
ISSSTE	0	0	0
OTRAS	0	0	0
IMSS SOL	0	0	0
DIF	0	0	0
PEMEX	0	0	0
SEDENA	0	0	0
SEMAR	0	0	0









Padecimiento

Quemaduras(T20-T32)

Intoxicación por plaguicidas(T60)

Jurisdicción
01 Tierra Caliente
02 Norte
03 Centro
04 Montaña
05 Costa Grande
06 Costa chica
07 Acapulco
Institución
SSA
IMSS ORD
ISSSTE
OTRAS
IMSS SOL
DIF
PEMEX
SEDENA
SEMAR

Sem	2017	2018	
	Acum	F	M
24			
24	44	19	9
24	51	17	24
24	90	38	40
24	56	22	18
24	97	38	32
24	44	39	34
24	543	270	243
Institución	2017	2018	2018
SSA	254	120	92
IMSS ORD	593	274	272
ISSSTE	37	21	18
OTRAS	14	8	5
IMSS SOL	4	3	2
DIF	0	0	0
PEMEX	0	0	0
SEDENA	2	0	1
SEMAR	21	17	10

Sem	2017	2018	
	Acum	F	M
24			
24	0	0	0
24	18	7	8
24	47	18	10
24	36	17	16
24	3	1	2
24	11	6	5
24	5	7	2
Institución	2017	2018	2018
SSA	116	50	38
IMSS ORD	0	6	2
ISSSTE	0	0	2
OTRAS	0	0	0
IMSS SOL	3	0	0
DIF	0	0	0
PEMEX	0	0	0
SEDENA	0	0	0
SEMAR	1	0	1

Padecimiento

Intoxicación por ponzoña de animales(T63, X21, X27, EXCEPTO T63.2)

Intoxicación por picadura de alacrán(T63.2, X22)

Jurisdicción
01 Tierra Caliente
02 Norte
03 Centro
04 Montaña
05 Costa Grande
06 Costa chica
07 Acapulco
Institución
SSA
IMSS ORD
ISSSTE
OTRAS
IMSS SOL
DIF
PEMEX
SEDENA
SEMAR

Sem	2017	2018	
	Acum	F	M
24			
24	25	2	9
24	56	28	21
24	34	31	39
24	41	24	19
24	58	39	34
24	14	8	19
24	136	60	83
Institución	2017	2018	2018
SSA	233	123	130
IMSS ORD	114	52	80
ISSSTE	7	13	8
OTRAS	2	0	0
IMSS SOL	7	3	3
DIF	0	0	0
PEMEX	0	0	0
SEDENA	0	0	0
SEMAR	1	1	3

Sem	2017	2018	
	Acum	F	M
24			
24	1994	887	946
24	4576	2241	1966
24	3013	1647	1487
24	2329	1196	1051
24	2233	1087	1137
24	2316	1110	1103
24	2182	1033	861
Institución	2017	2018	2018
SSA	16181	8026	7595
IMSS ORD	1779	837	674
ISSSTE	525	288	227
OTRAS	11	6	1
IMSS SOL	118	38	44
DIF	0	0	0
PEMEX	0	0	0
SEDENA	29	2	2
SEMAR	0	4	8



Padecimiento

Bocio endémico(E01)

Diabetes mellitus insulino-dependiente (Tipo I)(E10)

Jurisdicción
01 Tierra Caliente
02 Norte
03 Centro
04 Montaña
05 Costa Grande
06 Costa chica
07 Acapulco
Institución
SSA
IMSS ORD
ISSSTE
OTRAS
IMSS SOL
DIF
PEMEX
SEDENA
SEMAR

Sem	2017	2018	
	Acum	F	M
24			
24	3	1	0
24	2	0	0
24	15	4	2
24	0	4	0
24	0	0	0
24	18	3	1
24	35	11	2
Institución	2017	2018	2018
24	53	22	5
24	0	0	0
24	13	0	0
24	5	0	0
24	2	1	0
24	0	0	0
24	0	0	0
24	0	0	0
24	0	0	0
24	0	0	0

Sem	2017	2018	
	Acum	F	M
24			
24	5	0	0
24	4	3	1
24	7	5	6
24	1	1	0
24	2	0	1
24	0	0	0
24	11	2	2
Institución	2017	2018	2018
24	26	10	6
24	1	1	3
24	3	0	0
24	0	0	1
24	0	0	0
24	0	0	0
24	0	0	0
24	0	0	0
24	0	0	0

Padecimiento

Diabetes mellitus no insulino-dependiente (Tipo II)(E11-E14)

Intoxicación aguda por alcohol(F10.0)

Jurisdicción
01 Tierra Caliente
02 Norte
03 Centro
04 Montaña
05 Costa Grande
06 Costa chica
07 Acapulco
Institución
SSA
IMSS ORD
ISSSTE
OTRAS
IMSS SOL
DIF
PEMEX
SEDENA
SEMAR

Sem	2017	2018	
	Acum	F	M
24			
24	294	84	61
24	748	383	237
24	1418	730	394
24	425	294	188
24	540	281	230
24	154	107	57
24	2462	1590	978
Institución	2017	2018	2018
24	2954	1634	836
24	605	462	303
24	1743	1029	787
24	372	135	95
24	110	80	35
24	0	0	0
24	0	0	0
24	33	22	16
24	224	107	73

Sem	2017	2018	
	Acum	F	M
24			
24	17	1	4
24	51	15	58
24	92	4	23
24	71	13	25
24	31	4	19
24	16	5	17
24	67	13	30
Institución	2017	2018	2018
24	247	38	133
24	54	12	28
24	23	5	15
24	9	0	0
24	9	0	0
24	0	0	0
24	0	0	0
24	3	0	0
24	0	0	0

Padecimiento

Desnutrición leve(E44.1)

Desnutrición moderada(E44.0)

Jurisdicción
01 Tierra Caliente
02 Norte
03 Centro
04 Montaña
05 Costa Grande
06 Costa chica
07 Acapulco
Institución
SSA
IMSS ORD
ISSSTE
OTRAS
IMSS SOL
DIF
PEMEX
SEDENA
SEMAR

Sem	2017	2018	
	Acum	F	M
24			
24	128	61	49
24	212	116	111
24	436	172	137
24	223	135	129
24	141	95	64
24	122	51	66
24	787	612	393
Institución	2017	2018	2018
SSA	756	491	436
IMSS ORD	853	492	388
ISSSTE	72	15	29
OTRAS	189	27	11
IMSS SOL	130	68	73
DIF	0	0	0
PEMEX	0	0	0
SEDENA	32	140	6
SEMAR	17	9	6

Sem	2017	2018	
	Acum	F	M
24			
24	15	8	8
24	18	7	14
24	128	17	27
24	48	22	20
24	17	4	13
24	6	5	2
24	58	30	24
Institución	2017	2018	2018
SSA	166	70	81
IMSS ORD	0	0	0
ISSSTE	7	1	0
OTRAS	78	2	0
IMSS SOL	23	16	25
DIF	0	0	0
PEMEX	0	0	0
SEDENA	8	0	1
SEMAR	8	4	1

Padecimiento

Desnutrición severa(E40-E43)

Obesidad(E66)

Jurisdicción
01 Tierra Caliente
02 Norte
03 Centro
04 Montaña
05 Costa Grande
06 Costa chica
07 Acapulco
Institución
SSA
IMSS ORD
ISSSTE
OTRAS
IMSS SOL
DIF
PEMEX
SEDENA
SEMAR

Sem	2017	2018	
	Acum	F	M
24			
24	4	2	2
24	16	7	4
24	71	7	11
24	28	10	14
24	11	3	0
24	45	24	10
24	22	25	20
Institución	2017	2018	2018
SSA	121	61	46
IMSS ORD	13	6	5
ISSSTE	1	1	1
OTRAS	49	0	0
IMSS SOL	9	9	7
DIF	0	0	0
PEMEX	0	0	0
SEDENA	1	0	0
SEMAR	3	1	2

Sem	2017	2018	
	Acum	F	M
24			
24	239	137	91
24	1049	630	325
24	1051	514	281
24	723	186	56
24	769	416	228
24	270	172	79
24	3377	2255	1277
Institución	2017	2018	2018
SSA	1748	1150	449
IMSS ORD	3910	2492	1508
ISSSTE	275	211	83
OTRAS	828	23	21
IMSS SOL	717	434	276
DIF	0	0	0
PEMEX	0	0	0
SEDENA	0	0	0
SEMAR	0	0	0



Padecimiento

Depresión(F32)

Enfermedad de Parkinson(G20)

Jurisdicción
01 Tierra Caliente
02 Norte
03 Centro
04 Montaña
05 Costa Grande
06 Costa chica
07 Acapulco
Institución
SSA
IMSS ORD
ISSSTE
OTRAS
IMSS SOL
DIF
PEMEX
SEDENA
SEMAR

Sem	2017	2018	
	Acum	F	M
24			
24	85	58	19
24	78	99	29
24	215	65	31
24	89	50	8
24	23	20	3
24	77	75	19
24	408	188	94
Institución	2017	2018	2018
SSA	696	425	179
IMSS ORD	144	101	17
ISSSTE	11	16	7
OTRAS	111	9	0
IMSS SOL	13	4	0
DIF	0	0	0
PEMEX	0	0	0
SEDENA	0	0	0
SEMAR	0	0	0

Sem	2017	2018	
	Acum	F	M
24			
24	3	0	1
24	5	5	3
24	6	1	2
24	3	0	0
24	15	1	5
24	3	0	2
24	58	10	10
Institución	2017	2018	2018
SSA	12	5	9
IMSS ORD	74	11	14
ISSSTE	1	1	0
OTRAS	0	0	0
IMSS SOL	6	0	0
DIF	0	0	0
PEMEX	0	0	0
SEDENA	0	0	0
SEMAR	0	0	0

Padecimiento

Enfermedad de Alzheimer(G30)

Jurisdicción
01 Tierra Caliente
02 Norte
03 Centro
04 Montaña
05 Costa Grande
06 Costa chica
07 Acapulco
Institución
SSA
IMSS ORD
ISSSTE
OTRAS
IMSS SOL
DIF
PEMEX
SEDENA
SEMAR

Sem	2017	2018	
	Acum	F	M
24			
24	1	0	0
24	0	0	3
24	3	1	0
24	0	0	0
24	2	1	1
24	2	0	0
24	15	7	2
Institución	2017	2018	2018
SSA	3	2	2
IMSS ORD	17	7	4
ISSSTE	1	0	0
OTRAS	2	0	0
IMSS SOL	0	0	0
DIF	0	0	0
PEMEX	0	0	0
SEDENA	0	0	0
SEMAR	0	0	0

Padecimiento

Accidentes de transporte en vehículos con motor(V20-V29, V40-V79)

Herida por arma de fuego y punzocortantes(W32-W34)

Jurisdicción
01 Tierra Caliente
02 Norte
03 Centro
04 Montaña
05 Costa Grande
06 Costa chica
07 Acapulco
Institución
SSA
IMSS ORD
ISSSTE
OTRAS
IMSS SOL
DIF
PEMEX
SEDENA
SEMAR

Sem	2017	2018	
	Acum	F	M
24			
24	52	3	12
24	51	78	83
24	125	56	83
24	81	18	35
24	131	21	67
24	18	20	44
24	10	6	4
Institución	2017	2018	2018
24	455	189	308
24	3	7	13
24	4	5	3
24	1	1	1
24	3	0	1
24	0	0	0
24	0	0	0
24	0	0	2
24	2	0	0

Sem	2017	2018	
	Acum	F	M
24			
24	32	3	9
24	25	7	24
24	154	27	76
24	180	14	47
24	148	26	103
24	88	17	64
24	77	30	40
Institución	2017	2018	2018
24	646	118	339
24	11	3	10
24	10	1	7
24	4	0	0
24	33	2	6
24	0	0	0
24	0	0	0
24	0	0	1
24	0	0	0

Padecimiento

Mordedura por serpiente(X20)

Mordeduras por otros mamíferos(W55)

Jurisdicción
01 Tierra Caliente
02 Norte
03 Centro
04 Montaña
05 Costa Grande
06 Costa chica
07 Acapulco
Institución
SSA
IMSS ORD
ISSSTE
OTRAS
IMSS SOL
DIF
PEMEX
SEDENA
SEMAR

Sem	2017	2018	
	Acum	F	M
24			
24	2	0	0
24	0	1	2
24	6	4	1
24	6	4	5
24	16	0	14
24	10	3	15
24	9	6	1
Institución	2017	2018	2018
24	48	14	37
24	0	2	0
24	0	1	0
24	0	0	0
24	1	0	1
24	0	0	0
24	0	0	0
24	0	1	0
24	0	0	0

Sem	2017	2018	
	Acum	F	M
24			
24	6	3	1
24	8	4	8
24	19	7	15
24	9	0	2
24	14	7	7
24	16	8	4
24	58	33	13
Institución	2017	2018	2018
24	79	27	33
24	38	23	6
24	6	7	8
24	1	0	0
24	3	2	3
24	0	0	0
24	0	0	0
24	0	2	0
24	3	1	0

Padecimiento

Mordeduras por perro(W54)

Peatón lesionado en accidente de transporte(V01-V09)

Jurisdicción
01 Tierra Caliente
02 Norte
03 Centro
04 Montaña
05 Costa Grande
06 Costa chica
07 Acapulco
Institución
SSA
IMSS ORD
ISSSTE
OTRAS
IMSS SOL
DIF
PEMEX
SEDENA
SEMAR

Sem	2017	2018	
	Acum	F	M
24			
24	76	25	23
24	129	73	72
24	211	105	82
24	179	82	91
24	130	50	61
24	152	72	96
24	520	225	227
Institución	2017	2018	2018
24	979	391	419
24	310	164	183
24	63	60	36
24	12	5	8
24	16	4	4
24	0	0	0
24	0	0	0
24	3	1	1
24	14	7	1

Sem	2017	2018	
	Acum	F	M
24			
24	3	0	0
24	12	3	10
24	21	6	10
24	37	3	3
24	5	8	5
24	1	0	1
24	0	1	0
Institución	2017	2018	2018
24	76	18	27
24	0	1	0
24	1	0	1
24	2	0	0
24	0	1	1
24	0	0	0
24	0	0	0
24	0	1	0
24	0	0	0

Padecimiento

Violencia intrafamiliar(Y07.0-Y07.2)

Jurisdicción
01 Tierra Caliente
02 Norte
03 Centro
04 Montaña
05 Costa Grande
06 Costa chica
07 Acapulco
Institución
SSA
IMSS ORD
ISSSTE
OTRAS
IMSS SOL
DIF
PEMEX
SEDENA
SEMAR

Sem	2017	2018	
	Acum	F	M
24			
24	224	351	5
24	346	433	5
24	1022	979	12
24	469	243	2
24	236	224	6
24	521	425	18
24	137	101	3
Institución	2017	2018	2018
24	2952	2752	51
24	1	0	0
24	0	0	0
24	0	2	0
24	2	1	0
24	0	0	0
24	0	0	0
24	0	1	0
24	0	0	0





**Dr. Carlos de la Peña Pintos**

Secretario de Salud

**Dr. Armando Bibiano García**

Subsecretario de Prevención y Control de  
Enfermedades

**Dr. Rufino Silva Domínguez**

Director de Epidemiología y Medicina Preventiva

**Dr. Carlos Basilio Acosta**

Subdirector de Salud Pública

**Dra. Gloria García Martínez**

Jefa del Departamento de Epidemiología

**Dra. María Inés Olea Radilla**

Coordinadora Estatal de Vigilancia Epidemiológica

**Ing. Irma González Moncallo**

Responsable Estatal del SUAVE