



Gobierno del Estado de
GUERRERO
2015 - 2021



Secretaría
de Salud

Secretaría de Salud Guerrero
Dirección de Epidemiología
y Medicina Preventiva

Boletín Epidemiológico
No. 21

Semana 21

del 20 al 26 de Mayo de 2018

Chilpancingo, Gro.



Boletín Epidemiológico

- ❖ El Boletín Epidemiológico emana del Sistema Único de Información, es el medio oficial de difusión de la morbilidad del Sistema Nacional de Vigilancia Epidemiológica (SINAVE).

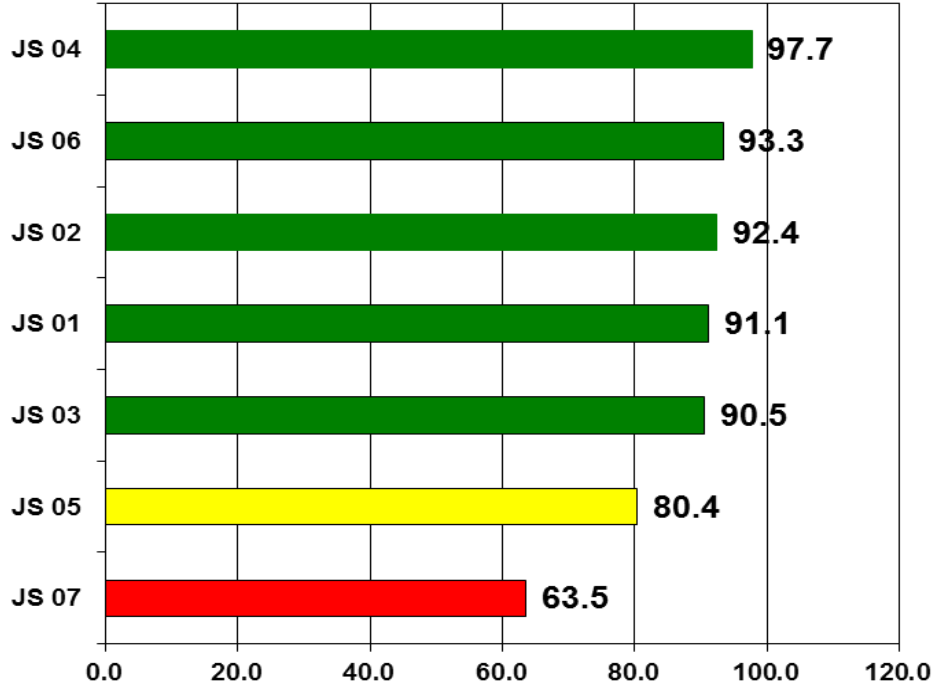
Este documento responde al inciso 10.1 de la NORMA Oficial Mexicana NOM-017-SSA2-2012, Para la vigilancia epidemiológica, que a la letra dice “La información resultado de la vigilancia epidemiológica debe difundirse a través de reportes impresos o electrónicos que favorezcan la accesibilidad a los datos, de acuerdo con lo establecido en el apéndice informativo C y los manuales correspondientes”. También da cumplimiento al Reglamento Interior de la Secretaría de Salud, el cual establece en el Capítulo X, Artículo 32 Bis, inciso XIII que la Dirección General de Epidemiología debe “Difundir, en forma oportuna los resultados e información generada por las acciones de vigilancia epidemiológica”.

- ❖ Este boletín cumple con la función de difundir los casos nuevos de los padecimientos sujetos a vigilancia cada semana por sexo, grupo de edad por Jurisdicción é Institución.
- ❖ Se publica cada semana y difunde la información de 144 enfermedades sujetas a Vigilancia Epidemiológica.

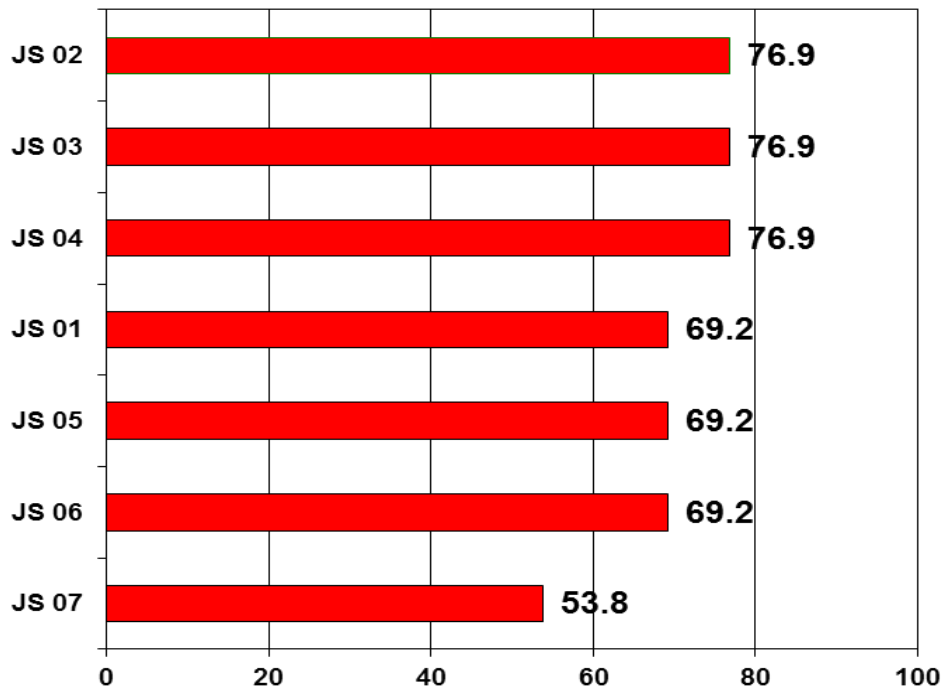


SISTEMA UNICO AUTOMATIZADO DE VIGILANCIA EPIDEMIOLOGICA (SUAVE) ENERO – MARZO 2018

COBERTURA 2018

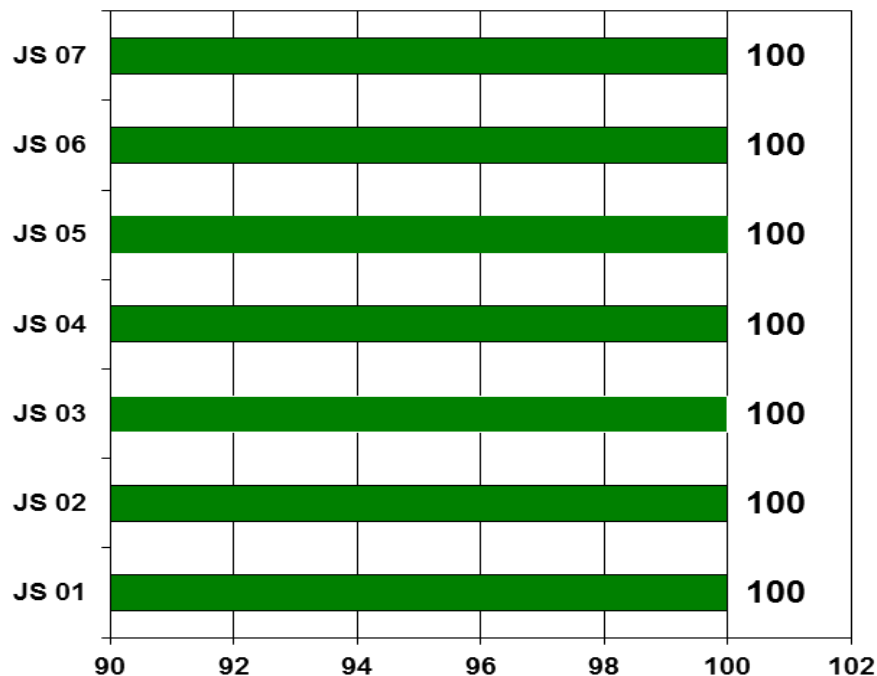


CONSISTENCIA 2018

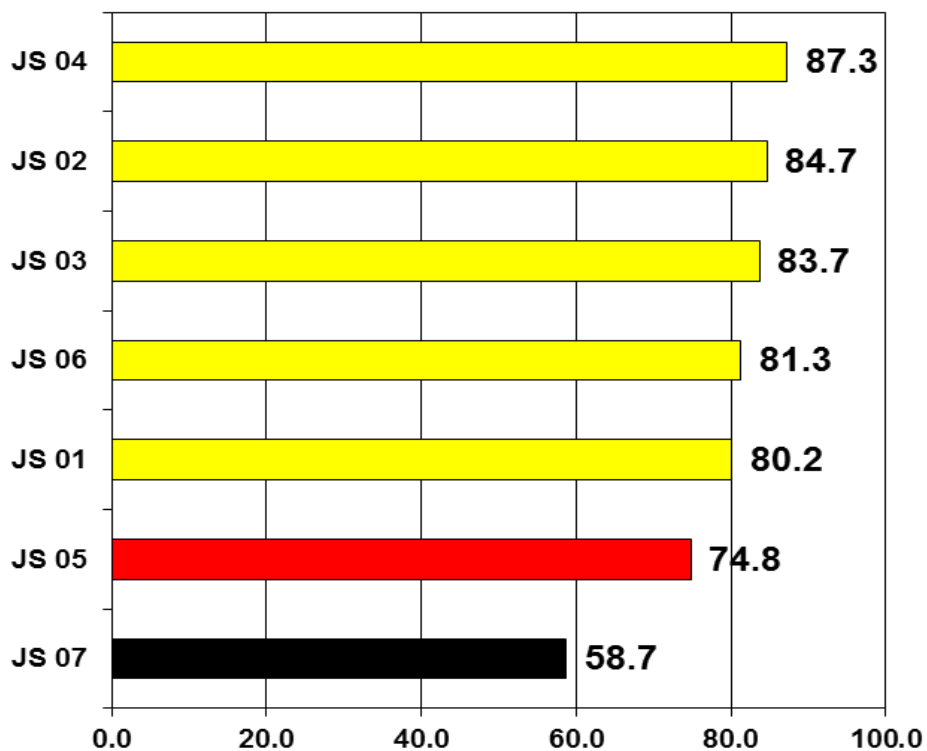


SISTEMA UNICO AUTOMATIZADO DE VIGILANCIA EPIDEMIOLOGICA (SUAVE) ENERO – MARZO 2018

CUMPLIMIENTO 2018



CALIDAD 2018





Padecimiento

Enteritis debida a rotavirus(A08.0)

Hepatitis vírica A(B15)

Jurisdicción
01 Tierra Caliente
02 Norte
03 Centro
04 Montaña
05 Costa Grande
06 Costa chica
07 Acapulco
Institución
SSA
IMSS ORD
ISSSTE
OTRAS
IMSS SOL
DIF
PEMEX
SEDENA
SEMAR

Sem	2017	2018	
	Acum	F	M
21			
21	0	0	0
21	0	0	0
21	3	0	1
21	0	0	0
21	0	0	0
21	2	0	0
21	9	0	0
Institución	2017	2018	
Acum	F	M	
21	11	0	1
21	3	0	0
21	0	0	0
21	0	0	0
21	0	0	0
21	0	0	0
21	0	0	0
21	0	0	0
21	0	0	0
21	0	0	0

Sem	2017	2018	
	Acum	F	M
21			
21	2	0	0
21	7	39	29
21	14	21	32
21	4	5	1
21	1	1	1
21	4	12	10
21	23	5	5
Institución	2017	2018	
Acum	F	M	
21	23	73	55
21	22	8	7
21	7	2	13
21	1	0	1
21	0	0	0
21	0	0	0
21	0	0	0
21	0	0	0
21	0	0	0
21	2	0	2

Padecimiento

Hepatitis vírica B(B16)

Infección por virus del papiloma humano(B97.7)
--

Jurisdicción
01 Tierra Caliente
02 Norte
03 Centro
04 Montaña
05 Costa Grande
06 Costa chica
07 Acapulco
Institución
SSA
IMSS ORD
ISSSTE
OTRAS
IMSS SOL
DIF
PEMEX
SEDENA
SEMAR

Sem	2017	2018	
	Acum	F	M
21			
21	0	0	0
21	0	0	1
21	2	0	2
21	0	0	0
21	0	0	0
21	0	0	0
21	1	1	0
Institución	2017	2018	
Acum	F	M	
21	2	1	2
21	1	0	0
21	0	0	1
21	0	0	0
21	0	0	0
21	0	0	0
21	0	0	0
21	0	0	0
21	0	0	0
21	0	0	0

Sem	2017	2018	
	Acum	F	M
21			
21	2	2	0
21	192	14	0
21	11	11	0
21	7	2	0
21	30	6	0
21	1	1	0
21	61	16	1
Institución	2017	2018	
Acum	F	M	
21	245	34	1
21	48	0	0
21	10	17	0
21	1	0	0
21	0	1	0
21	0	0	0
21	0	0	0
21	0	0	0
21	0	0	0
21	0	0	0

Padecimiento

Influenza(J09-J11)

Meningitis tuberculosa(A17.0)

Jurisdicción
01 Tierra Caliente
02 Norte
03 Centro
04 Montaña
05 Costa Grande
06 Costa chica
07 Acapulco
Institución
SSA
IMSS ORD
ISSSTE
OTRAS
IMSS SOL
DIF
PEMEX
SEDENA
SEMAR

Sem	2017	2018	
	Acum	F	M
21			
21	36	0	1
21	106	71	52
21	136	61	69
21	0	0	0
21	8	1	0
21	3	0	0
21	380	88	74
Institución	2017	2018	2018
SSA	358	138	126
IMSS ORD	246	58	50
ISSSTE	65	25	20
OTRAS	0	0	0
IMSS SOL	0	0	0
DIF	0	0	0
PEMEX	0	0	0
SEDENA	0	0	0
SEMAR	0	0	0

Sem	2017	2018	
	Acum	F	M
21			
21	0	0	0
21	1	0	0
21	0	0	0
21	0	0	0
21	0	0	0
21	2	0	0
21	2	0	1
Institución	2017	2018	2018
SSA	3	0	0
IMSS ORD	2	0	1
ISSSTE	0	0	0
OTRAS	0	0	0
IMSS SOL	0	0	0
DIF	0	0	0
PEMEX	0	0	0
SEDENA	0	0	0
SEMAR	0	0	0

Padecimiento

Tos ferina(A37)

Meningitis meningocócica(A39.0)

Jurisdicción
01 Tierra Caliente
02 Norte
03 Centro
04 Montaña
05 Costa Grande
06 Costa chica
07 Acapulco
Institución
SSA
IMSS ORD
ISSSTE
OTRAS
IMSS SOL
DIF
PEMEX
SEDENA
SEMAR

Sem	2017	2018	
	Acum	F	M
21			
21	0	0	0
21	0	0	0
21	0	0	0
21	0	0	0
21	0	0	0
21	0	0	0
21	0	0	0
Institución	2017	2018	2018
SSA	0	0	0
IMSS ORD	0	0	0
ISSSTE	0	0	0
OTRAS	0	0	0
IMSS SOL	0	0	0
DIF	0	0	0
PEMEX	0	0	0
SEDENA	0	0	0
SEMAR	0	0	0

Sem	2017	2018	
	Acum	F	M
21			
21	0	0	0
21	0	0	0
21	0	0	0
21	0	0	0
21	0	0	0
21	0	0	0
21	0	0	0
Institución	2017	2018	2018
SSA	0	0	0
IMSS ORD	0	0	0
ISSSTE	0	0	0
OTRAS	0	0	0
IMSS SOL	0	0	0
DIF	0	0	0
PEMEX	0	0	0
SEDENA	0	0	0
SEMAR	0	0	0



Padecimiento

Cólera(A00)

Fiebre tifoidea(A01.0)

Jurisdicción
01 Tierra Caliente
02 Norte
03 Centro
04 Montaña
05 Costa Grande
06 Costa chica
07 Acapulco
Institución
SSA
IMSS ORD
ISSSTE
OTRAS
IMSS SOL
DIF
PEMEX
SEDENA
SEMAR

Sem	2017	2018	
	Acum	F	M
21			
21	0	0	0
21	0	0	0
21	0	0	0
21	0	0	0
21	0	0	0
21	0	0	0
21	0	0	0
21	0	0	0
21	0	0	0
21	0	0	0
21	0	0	0
21	0	0	0
21	0	0	0
21	0	0	0
21	0	0	0
21	0	0	0

Sem	2017	2018	
	Acum	F	M
21			
21	125	56	16
21	21	11	1
21	130	34	12
21	48	8	9
21	5	19	6
21	180	87	33
21	77	30	21
21	433	177	66
21	0	19	14
21	46	17	5
21	97	12	12
21	6	16	1
21	0	0	0
21	0	0	0
21	1	0	0
21	3	4	0

Padecimiento

Otras salmonelosis(A02)

Shigelosis(A03)

Jurisdicción
01 Tierra Caliente
02 Norte
03 Centro
04 Montaña
05 Costa Grande
06 Costa chica
07 Acapulco
Institución
SSA
IMSS ORD
ISSSTE
OTRAS
IMSS SOL
DIF
PEMEX
SEDENA
SEMAR

Sem	2017	2018	
	Acum	F	M
21			
21	57	59	28
21	18	24	8
21	157	92	37
21	32	27	15
21	194	141	49
21	77	69	22
21	128	80	37
21	385	291	97
21	142	53	18
21	67	96	38
21	33	35	24
21	8	3	3
21	0	0	0
21	0	0	0
21	2	0	2
21	26	14	14

Sem	2017	2018	
	Acum	F	M
21			
21	28	1	4
21	1	1	0
21	22	12	6
21	21	5	3
21	26	12	5
21	79	21	14
21	50	14	14
21	219	55	41
21	3	2	0
21	4	2	2
21	0	5	1
21	1	2	2
21	0	0	0
21	0	0	0
21	0	0	0
21	0	0	0
21	0	0	0

i)

Padecimiento

Otras infecciones intestinales debidas a protozoarios(A07.0, A07.2, A07.9)
--

Giardiasis(A07.1)

Jurisdicción
01 Tierra Caliente
02 Norte
03 Centro
04 Montaña
05 Costa Grande
06 Costa chica
07 Acapulco
Institución
SSA
IMSS ORD
ISSSTE
OTRAS
IMSS SOL
DIF
PEMEX
SEDENA
SEMAR

Sem	2017	2018	
	Acum	F	M
21			
21	225	149	89
21	0	0	0
21	233	214	195
21	62	56	32
21	29	34	18
21	112	83	53
21	233	191	148
Institución	2017	2018	2018
SSA	623	485	341
IMSS ORD	0	1	2
ISSSTE	229	116	101
OTRAS	11	89	73
IMSS SOL	31	36	18
DIF	0	0	0
PEMEX	0	0	0
SEDENA	0	0	0
SEMAR	0	0	0

Sem	2017	2018	
	Acum	F	M
21			
21	32	4	6
21	16	4	6
21	35	17	11
21	19	9	5
21	27	16	7
21	39	23	16
21	85	19	21
Institución	2017	2018	2018
SSA	210	77	61
IMSS ORD	3	3	2
ISSSTE	16	5	1
OTRAS	14	6	6
IMSS SOL	1	1	0
DIF	0	0	0
PEMEX	0	0	0
SEDENA	0	0	0
SEMAR	9	0	2

Padecimiento

Otras helmintiasis(B65-B67, B70-B76, B78, B79, B81-B83 excepto B73 y B75)

Ascariasis(B77)

Jurisdicción
01 Tierra Caliente
02 Norte
03 Centro
04 Montaña
05 Costa Grande
06 Costa chica
07 Acapulco
Institución
SSA
IMSS ORD
ISSSTE
OTRAS
IMSS SOL
DIF
PEMEX
SEDENA
SEMAR

Sem	2017	2018	
	Acum	F	M
21			
21	128	20	14
21	202	76	64
21	393	163	121
21	6	2	0
21	298	134	94
21	132	117	81
21	2392	1392	991
Institución	2017	2018	2018
SSA	101	45	32
IMSS ORD	3243	1775	1260
ISSSTE	121	26	20
OTRAS	4	6	9
IMSS SOL	0	0	0
DIF	0	0	0
PEMEX	0	0	0
SEDENA	0	0	0
SEMAR	82	52	44

Sem	2017	2018	
	Acum	F	M
21			
21	74	40	29
21	23	9	5
21	199	81	63
21	180	56	31
21	549	184	159
21	795	365	290
21	1018	525	425
Institución	2017	2018	2018
SSA	2174	1024	809
IMSS ORD	11	7	8
ISSSTE	571	180	154
OTRAS	60	4	3
IMSS SOL	21	44	27
DIF	0	0	0
PEMEX	0	0	0
SEDENA	0	0	0
SEMAR	1	1	1



Padecimiento

Enterobiasis(B80)

Jurisdicción
01 Tierra Caliente
02 Norte
03 Centro
04 Montaña
05 Costa Grande
06 Costa chica
07 Acapulco
Institución
SSA
IMSS ORD
ISSSTE
OTRAS
IMSS SOL
DIF
PEMEX
SEDENA
SEMAR

Sem	2017	2018	
	Acum	F	M
21			
21	48	3	4
21	0	4	1
21	26	3	9
21	12	2	3
21	15	13	5
21	37	30	12
21	84	54	31
21	146	67	37
21	55	31	19
21	12	3	4
21	8	1	1
21	1	7	4
21	0	0	0
21	0	0	0
21	0	0	0
21	0	0	0

Padecimiento

Jurisdicción
01 Tierra Caliente
02 Norte
03 Centro
04 Montaña
05 Costa Grande
06 Costa chica
07 Acapulco
Institución
SSA
IMSS ORD
ISSSTE
OTRAS
IMSS SOL
DIF
PEMEX
SEDENA
SEMAR

Faringitis y amigdalitis estreptocócicas(J02.0, J03.0)

Sem	2017	2018	
	Acum	F	M
21			
21	3846	1700	1295
21	51	74	41
21	3724	1628	1212
21	253	116	98
21	284	71	42
21	33	232	31
21	2116	1926	1354
Institución	2017	2018	2018
21	7234	3689	2482
21	94	27	20
21	1065	650	483
21	1498	1150	962
21	389	231	126
21	0	0	0
21	0	0	0
21	24	0	0
21	3	0	0

Infecciones respiratorias agudas(J00-J06, J20, J21 EXCEPTO J02.0 Y J03.0)

Sem	2017	2018	
	Acum	F	M
21			
21	17593	8059	6182
21	45685	22544	16555
21	45265	23465	17623
21	25171	14655	10050
21	36206	16266	11911
21	22701	12763	9350
21	69261	36889	26388
Institución	2017	2018	2018
21	142686	71906	52401
21	62912	32570	23828
21	28560	15388	10584
21	20860	9567	7861
21	4264	3446	2134
21	0	0	0
21	0	0	0
21	659	872	541
21	1941	892	710

Padecimiento

Jurisdicción
01 Tierra Caliente
02 Norte
03 Centro
04 Montaña
05 Costa Grande
06 Costa chica
07 Acapulco
Institución
SSA
IMSS ORD
ISSSTE
OTRAS
IMSS SOL
DIF
PEMEX
SEDENA
SEMAR

Neumonías y bronconeumonías(J12-J18 EXCEPTO J18.2, J13 y J14)

Sem	2017	2018	
	Acum	F	M
21			
21	63	15	29
21	51	4	4
21	318	73	86
21	129	87	47
21	125	104	90
21	93	53	37
21	232	127	73
Institución	2017	2018	2018
21	772	309	229
21	29	22	30
21	21	28	17
21	134	84	62
21	10	8	12
21	0	0	0
21	0	0	0
21	10	0	0
21	35	12	16

Otitis media aguda(H65.0-H65.1)

Sem	2017	2018	
	Acum	F	M
21			
21	575	275	204
21	942	595	350
21	1341	694	461
21	813	306	206
21	1539	845	552
21	872	513	390
21	1090	632	379
Institución	2017	2018	2018
21	4920	2674	1755
21	28	26	19
21	756	471	308
21	1243	474	349
21	133	131	74
21	0	0	0
21	0	0	0
21	43	28	24
21	49	56	13



Padecimiento

Tuberculosis respiratoria(A15-A16)

Jurisdicción
01 Tierra Caliente
02 Norte
03 Centro
04 Montaña
05 Costa Grande
06 Costa chica
07 Acapulco
Institución
SSA
IMSS ORD
ISSSTE
OTRAS
IMSS SOL
DIF
PEMEX
SEDENA
SEMAR

Sem	2017	2018	
	Acum	F	M
21			
21	13	1	9
21	26	7	22
21	42	11	24
21	19	4	1
21	43	10	28
21	83	30	23
21	225	96	134
21	342	117	169
21	82	26	50
21	21	15	18
21	0	1	0
21	0	0	0
21	0	0	0
21	0	0	0
21	2	0	0
21	4	0	4



Padecimiento

Sífilis congénita(A50)

Sífilis adquirida(A51-A53)

Jurisdicción
01 Tierra Caliente
02 Norte
03 Centro
04 Montaña
05 Costa Grande
06 Costa chica
07 Acapulco
Institución
SSA
IMSS ORD
ISSSTE
OTRAS
IMSS SOL
DIF
PEMEX
SEDENA
SEMAR

Sem	2017	2018	
	Acum	F	M
21			
21	0	0	0
21	0	0	0
21	0	0	0
21	1	0	0
21	0	0	0
21	0	0	0
21	0	0	1
Institución	2017	F	M
SSA	1	0	1
IMSS ORD	0	0	0
ISSSTE	0	0	0
OTRAS	0	0	0
IMSS SOL	0	0	0
DIF	0	0	0
PEMEX	0	0	0
SEDENA	0	0	0
SEMAR	0	0	0

Sem	2017	2018	
	Acum	F	M
21			
21	0	0	0
21	0	0	1
21	3	0	3
21	4	0	0
21	0	2	0
21	0	3	0
21	14	8	5
Institución	2017	F	M
SSA	13	13	7
IMSS ORD	8	0	0
ISSSTE	0	0	2
OTRAS	0	0	0
IMSS SOL	0	0	0
DIF	0	0	0
PEMEX	0	0	0
SEDENA	0	0	0
SEMAR	0	0	0

Padecimiento

Infección gonocócica del tracto genitourinario(A54.0-A54.2)

Linfogranuloma venéreo por clamidias(A55)

Jurisdicción
01 Tierra Caliente
02 Norte
03 Centro
04 Montaña
05 Costa Grande
06 Costa chica
07 Acapulco
Institución
SSA
IMSS ORD
ISSSTE
OTRAS
IMSS SOL
DIF
PEMEX
SEDENA
SEMAR

Sem	2017	2018	
	Acum	F	M
21			
21	0	0	0
21	2	4	2
21	12	3	1
21	7	4	0
21	1	9	0
21	8	1	0
21	22	14	4
Institución	2017	F	M
SSA	35	33	5
IMSS ORD	9	0	2
ISSSTE	0	0	0
OTRAS	7	0	0
IMSS SOL	0	2	0
DIF	0	0	0
PEMEX	0	0	0
SEDENA	1	0	0
SEMAR	0	0	0

Sem	2017	2018	
	Acum	F	M
21			
21	0	0	0
21	0	0	0
21	0	0	0
21	0	0	0
21	1	0	0
21	0	0	0
21	1	0	0
Institución	2017	F	M
SSA	2	0	0
IMSS ORD	0	0	0
ISSSTE	0	0	0
OTRAS	0	0	0
IMSS SOL	0	0	0
DIF	0	0	0
PEMEX	0	0	0
SEDENA	0	0	0
SEMAR	0	0	0

Padecimiento

Chancro blando(A57)

Tricomoniasis urogenital(A59.0)

Jurisdicción
01 Tierra Caliente
02 Norte
03 Centro
04 Montaña
05 Costa Grande
06 Costa chica
07 Acapulco
Institución
SSA
IMSS ORD
ISSSTE
OTRAS
IMSS SOL
DIF
PEMEX
SEDENA
SEMAR

Sem	2017	2018	
	Acum	F	M
21			
21	2	0	0
21	1	0	0
21	0	0	0
21	0	0	1
21	1	0	0
21	1	0	0
21	5	0	2
Institución	2017	2018	2018
SSA	5	0	2
IMSS ORD	5	0	1
ISSSTE	0	0	0
OTRAS	0	0	0
IMSS SOL	0	0	0
DIF	0	0	0
PEMEX	0	0	0
SEDENA	0	0	0
SEMAR	0	0	0

Sem	2017	2018	
	Acum	F	M
21			
21	43	28	2
21	53	46	2
21	85	67	1
21	36	55	2
21	69	96	2
21	124	144	2
21	118	77	2
Institución	2017	2018	2018
SSA	480	489	11
IMSS ORD	32	11	2
ISSSTE	3	0	0
OTRAS	1	3	0
IMSS SOL	4	10	0
DIF	0	0	0
PEMEX	0	0	0
SEDENA	0	0	0
SEMAR	8	0	0

Padecimiento

Herpes genital(A60.0)

Vulvovaginitis(N76)

Jurisdicción
01 Tierra Caliente
02 Norte
03 Centro
04 Montaña
05 Costa Grande
06 Costa chica
07 Acapulco
Institución
SSA
IMSS ORD
ISSSTE
OTRAS
IMSS SOL
DIF
PEMEX
SEDENA
SEMAR

Sem	2017	2018	
	Acum	F	M
21			
21	7	1	3
21	12	4	8
21	12	0	3
21	5	8	7
21	20	13	8
21	12	14	6
21	65	20	14
Institución	2017	2018	2018
SSA	71	38	23
IMSS ORD	57	17	20
ISSSTE	3	0	5
OTRAS	0	2	0
IMSS SOL	1	3	1
DIF	0	0	0
PEMEX	0	0	0
SEDENA	1	0	0
SEMAR	0	0	0

Sem	2017	2018	
	Acum	F	M
21			
21	537	382	0
21	1035	920	0
21	1381	1264	0
21	588	668	0
21	831	1139	0
21	589	662	0
21	1234	1312	0
Institución	2017	2018	2018
SSA	4316	4256	0
IMSS ORD	885	955	0
ISSSTE	269	264	0
OTRAS	439	367	0
IMSS SOL	253	473	0
DIF	0	0	0
PEMEX	0	0	0
SEDENA	0	0	0
SEMAR	33	32	0

Padecimiento	Tifo epidémico(A75.0)				Tifo murino(A75.2)			
	Sem	2017 Acum	2018 F M		Sem	2017 Acum	2018 F M	
Jurisdicción	21				21			
01 Tierra Caliente	21	0	0	0	21	0	0	0
02 Norte	21	0	0	0	21	0	0	0
03 Centro	21	0	0	0	21	0	0	0
04 Montaña	21	0	0	0	21	0	0	0
05 Costa Grande	21	0	0	0	21	0	0	0
06 Costa chica	21	0	0	0	21	0	0	0
07 Acapulco	21	0	0	0	21	0	0	0
Institución								
SSA	21	0	0	0	21	0	0	0
IMSS ORD	21	0	0	0	21	0	0	0
ISSSTE	21	0	0	0	21	0	0	0
OTRAS	21	0	0	0	21	0	0	0
IMSS SOL	21	0	0	0	21	0	0	0
DIF	21	0	0	0	21	0	0	0
PEMEX	21	0	0	0	21	0	0	0
SEDENA	21	0	0	0	21	0	0	0
SEMAR	21	0	0	0	21	0	0	0

Padecimiento	Otras rickettsiosis(A79)				Fiebre manchada(A77.0)			
	Sem	2017 Acum	2018 F M		Sem	2017 Acum	2018 F M	
Jurisdicción	21				21			
01 Tierra Caliente	21	0	0	0	21	0	0	0
02 Norte	21	0	0	0	21	0	0	0
03 Centro	21	0	0	0	21	0	0	0
04 Montaña	21	0	0	0	21	0	0	0
05 Costa Grande	21	1	0	0	21	0	0	0
06 Costa chica	21	0	0	0	21	0	0	0
07 Acapulco	21	4	1	1	21	0	0	0
Institución								
SSA	21	2	1	1	21	0	0	0
IMSS ORD	21	3	0	0	21	0	0	0
ISSSTE	21	0	0	0	21	0	0	0
OTRAS	21	0	0	0	21	0	0	0
IMSS SOL	21	0	0	0	21	0	0	0
DIF	21	0	0	0	21	0	0	0
PEMEX	21	0	0	0	21	0	0	0
SEDENA	21	0	0	0	21	0	0	0
SEMAR	21	0	0	0	21	0	0	0

Padecimiento		Fiebre del oeste del Nilo(A92.3)				Infección por virus Zika(U06.9)			
		Sem	2017	2018		Sem	2017	2018	
			Acum	F	M		Acum	F	M
Jurisdicción		21				21			
01 Tierra Caliente		21	0	0	0	21	47	0	0
02 Norte		21	0	0	0	21	48	4	1
03 Centro		21	0	0	0	21	33	2	2
04 Montaña		21	0	0	0	21	6	2	1
05 Costa Grande		21	0	0	0	21	13	0	1
06 Costa chica		21	0	0	0	21	2	0	0
07 Acapulco		21	0	0	0	21	41	1	4
Institución									
SSA		21	0	0	0	21	157	7	2
IMSS ORD		21	0	0	0	21	15	2	7
ISSSTE		21	0	0	0	21	13	0	0
OTRAS		21	0	0	0	21	0	0	0
IMSS SOL		21	0	0	0	21	5	0	0
DIF		21	0	0	0	21	0	0	0
PEMEX		21	0	0	0	21	0	0	0
SEDENA		21	0	0	0	21	0	0	0
SEMAR		21	0	0	0	21	0	0	0

Padecimiento		Paludismo por plasmodium falciparum(B50)				Paludismo por plasmodium vivax(B51)			
		Sem	2017	2018		Sem	2017	2018	
			Acum	F	M		Acum	F	M
Jurisdicción		21				21			
01 Tierra Caliente		21	0	0	0	21	0	0	0
02 Norte		21	0	0	0	21	0	0	0
03 Centro		21	0	0	0	21	0	0	0
04 Montaña		21	0	0	0	21	0	0	0
05 Costa Grande		21	0	0	0	21	0	0	0
06 Costa chica		21	0	0	0	21	0	0	0
07 Acapulco		21	0	0	0	21	0	0	0
Institución									
SSA		21	0	0	0	21	0	0	0
IMSS ORD		21	0	0	0	21	0	0	0
ISSSTE		21	0	0	0	21	0	0	0
OTRAS		21	0	0	0	21	0	0	0
IMSS SOL		21	0	0	0	21	0	0	0
DIF		21	0	0	0	21	0	0	0
PEMEX		21	0	0	0	21	0	0	0
SEDENA		21	0	0	0	21	0	0	0
SEMAR		21	0	0	0	21	0	0	0

Padecimiento

Quemaduras(T20-T32)

Intoxicación por plaguicidas(T60)

Jurisdicción
01 Tierra Caliente
02 Norte
03 Centro
04 Montaña
05 Costa Grande
06 Costa chica
07 Acapulco
Institución
SSA
IMSS ORD
ISSSTE
OTRAS
IMSS SOL
DIF
PEMEX
SEDENA
SEMAR

Sem	2017	2018	
	Acum	F	M
21			
21	38	15	8
21	43	14	22
21	82	33	35
21	50	21	16
21	84	33	26
21	41	30	29
21	470	236	208
Institución	2017	2018	2018
21	229	98	79
21	513	239	236
21	30	19	14
21	11	7	5
21	4	2	2
21	0	0	0
21	0	0	0
21	2	0	1
21	19	17	7

Sem	2017	2018	
	Acum	F	M
21			
21	0	0	0
21	15	7	8
21	34	14	7
21	25	13	11
21	3	1	2
21	9	6	4
21	4	7	2
Institución	2017	2018	2018
21	87	42	29
21	0	6	2
21	0	0	2
21	0	0	0
21	3	0	0
21	0	0	0
21	0	0	0
21	0	0	0
21	0	0	1

Padecimiento

Intoxicación por ponzoña de animales(T63, X21, X27, EXCEPTO T63.2)

Intoxicación por picadura de alacrán(T63.2, X22)

Jurisdicción
01 Tierra Caliente
02 Norte
03 Centro
04 Montaña
05 Costa Grande
06 Costa chica
07 Acapulco
Institución
SSA
IMSS ORD
ISSSTE
OTRAS
IMSS SOL
DIF
PEMEX
SEDENA
SEMAR

Sem	2017	2018	
	Acum	F	M
21			
21	22	2	7
21	46	27	19
21	31	21	35
21	38	18	14
21	45	32	30
21	13	7	13
21	112	49	75
Institución	2017	2018	2018
21	199	97	107
21	92	45	72
21	7	10	8
21	2	0	0
21	6	3	3
21	0	0	0
21	0	0	0
21	0	0	0
21	1	1	3

Sem	2017	2018	
	Acum	F	M
21			
21	1680	761	819
21	3694	1915	1649
21	2469	1428	1282
21	1878	1002	854
21	1901	960	987
21	2026	963	961
21	1854	905	729
Institución	2017	2018	2018
21	13424	6917	6488
21	1514	728	558
21	441	247	191
21	10	6	1
21	89	31	37
21	0	0	0
21	0	0	0
21	24	2	2
21	0	3	4

Padecimiento

Bocio endémico(E01)

Diabetes mellitus insulino-dependiente (Tipo I)(E10)

Jurisdicción
01 Tierra Caliente
02 Norte
03 Centro
04 Montaña
05 Costa Grande
06 Costa chica
07 Acapulco
Institución
SSA
IMSS ORD
ISSSTE
OTRAS
IMSS SOL
DIF
PEMEX
SEDENA
SEMAR

Sem	2017	2018	
	Acum	F	M
21			
21	3	1	0
21	2	0	0
21	12	3	2
21	0	0	0
21	0	0	0
21	12	3	1
21	32	7	2
Institución	2017	2018	2018
21	41	13	5
21	0	0	0
21	13	0	0
21	5	0	0
21	2	1	0
21	0	0	0
21	0	0	0
21	0	0	0
21	0	0	0
21	0	0	0

Sem	2017	2018	
	Acum	F	M
21			
21	5	0	0
21	3	3	1
21	7	5	5
21	1	1	0
21	1	0	1
21	0	0	0
21	11	1	1
Institución	2017	2018	2018
21	24	10	5
21	1	0	2
21	3	0	0
21	0	0	1
21	0	0	0
21	0	0	0
21	0	0	0
21	0	0	0
21	0	0	0
21	0	0	0

Padecimiento

Diabetes mellitus no insulino-dependiente (Tipo II)(E11-E14)

Intoxicación aguda por alcohol(F10.0)

Jurisdicción
01 Tierra Caliente
02 Norte
03 Centro
04 Montaña
05 Costa Grande
06 Costa chica
07 Acapulco
Institución
SSA
IMSS ORD
ISSSTE
OTRAS
IMSS SOL
DIF
PEMEX
SEDENA
SEMAR

Sem	2017	2018	
	Acum	F	M
21			
21	255	67	54
21	642	340	212
21	1242	613	335
21	297	235	161
21	464	228	183
21	121	91	46
21	2129	1331	842
Institución	2017	2018	2018
21	2538	1346	693
21	512	380	264
21	1460	888	692
21	322	119	83
21	93	73	32
21	0	0	0
21	0	0	0
21	26	5	5
21	199	94	64

Sem	2017	2018	
	Acum	F	M
21			
21	17	1	2
21	39	14	57
21	81	4	19
21	62	9	25
21	25	2	17
21	13	4	16
21	57	11	27
Institución	2017	2018	2018
21	212	30	126
21	43	10	25
21	23	5	12
21	9	0	0
21	4	0	0
21	0	0	0
21	0	0	0
21	3	0	0
21	0	0	0

Padecimiento

Desnutrición leve(E44.1)

Desnutrición moderada(E44.0)

Jurisdicción
01 Tierra Caliente
02 Norte
03 Centro
04 Montaña
05 Costa Grande
06 Costa chica
07 Acapulco
Institución
SSA
IMSS ORD
ISSSTE
OTRAS
IMSS SOL
DIF
PEMEX
SEDENA
SEMAR

Sem	2017	2018	
	Acum	F	M
21			
21	104	53	45
21	178	104	96
21	368	152	121
21	194	114	105
21	124	73	53
21	107	47	58
21	691	414	352
Institución	2017	2018	2018
SSA	648	427	378
IMSS ORD	734	421	340
ISSSTE	57	12	29
OTRAS	162	25	11
IMSS SOL	119	58	64
DIF	0	0	0
PEMEX	0	0	0
SEDENA	32	8	4
SEMAR	14	6	4

Sem	2017	2018	
	Acum	F	M
21			
21	15	8	7
21	18	7	12
21	117	16	21
21	38	19	19
21	12	3	9
21	4	5	2
21	47	26	20
Institución	2017	2018	2018
SSA	140	62	68
IMSS ORD	0	0	0
ISSSTE	6	1	0
OTRAS	71	2	0
IMSS SOL	20	15	20
DIF	0	0	0
PEMEX	0	0	0
SEDENA	8	0	1
SEMAR	6	4	1

Padecimiento

Desnutrición severa(E40-E43)

Obesidad(E66)

Jurisdicción
01 Tierra Caliente
02 Norte
03 Centro
04 Montaña
05 Costa Grande
06 Costa chica
07 Acapulco
Institución
SSA
IMSS ORD
ISSSTE
OTRAS
IMSS SOL
DIF
PEMEX
SEDENA
SEMAR

Sem	2017	2018	
	Acum	F	M
21			
21	4	2	2
21	14	7	4
21	64	5	10
21	25	10	13
21	11	0	0
21	45	23	10
21	20	23	16
Institución	2017	2018	2018
SSA	112	54	41
IMSS ORD	12	6	4
ISSSTE	1	1	1
OTRAS	45	0	0
IMSS SOL	9	8	7
DIF	0	0	0
PEMEX	0	0	0
SEDENA	1	0	0
SEMAR	3	1	2

Sem	2017	2018	
	Acum	F	M
21			
21	196	113	69
21	912	543	278
21	867	445	242
21	674	153	45
21	671	342	192
21	188	150	73
21	2887	1918	1101
Institución	2017	2018	2018
SSA	1518	994	380
IMSS ORD	3316	2078	1299
ISSSTE	237	188	71
OTRAS	740	23	20
IMSS SOL	584	381	230
DIF	0	0	0
PEMEX	0	0	0
SEDENA	0	0	0
SEMAR	0	0	0

Padecimiento

Accidentes de transporte en vehículos con motor(V20-V29, V40-V79)

Herida por arma de fuego y punzocortantes(W32-W34)

Jurisdicción
01 Tierra Caliente
02 Norte
03 Centro
04 Montaña
05 Costa Grande
06 Costa chica
07 Acapulco
Institución
SSA
IMSS ORD
ISSSTE
OTRAS
IMSS SOL
DIF
PEMEX
SEDENA
SEMAR

Sem	2017	2018	
	Acum	F	M
21			
21	49	3	11
21	39	64	77
21	103	45	62
21	69	17	29
21	125	18	52
21	15	17	40
21	7	5	3
Institución	2017	2018	2018
21	395	161	258
21	2	5	11
21	4	2	1
21	1	1	1
21	3	0	1
21	0	0	0
21	0	0	0
21	0	0	2
21	2	0	0

Sem	2017	2018	
	Acum	F	M
21			
21	28	3	9
21	23	6	23
21	131	23	68
21	163	13	43
21	141	25	89
21	82	17	62
21	73	26	31
Institución	2017	2018	2018
21	587	109	302
21	11	1	9
21	8	1	7
21	2	0	0
21	33	2	6
21	0	0	0
21	0	0	0
21	0	0	1
21	0	0	0

Padecimiento

Mordedura por serpiente(X20)

Mordeduras por otros mamíferos(W55)

Jurisdicción
01 Tierra Caliente
02 Norte
03 Centro
04 Montaña
05 Costa Grande
06 Costa chica
07 Acapulco
Institución
SSA
IMSS ORD
ISSSTE
OTRAS
IMSS SOL
DIF
PEMEX
SEDENA
SEMAR

Sem	2017	2018	
	Acum	F	M
21			
21	1	0	0
21	0	1	1
21	4	4	1
21	6	2	2
21	10	0	11
21	5	2	8
21	9	5	1
Institución	2017	2018	2018
21	35	11	23
21	0	2	0
21	0	1	0
21	0	0	0
21	0	0	1
21	0	0	0
21	0	0	0
21	0	0	0
21	0	0	0
21	0	0	0

Sem	2017	2018	
	Acum	F	M
21			
21	5	3	1
21	8	3	6
21	17	7	15
21	8	0	2
21	13	6	7
21	16	8	3
21	49	25	11
Institución	2017	2018	2018
21	72	22	31
21	33	20	4
21	5	7	7
21	0	0	0
21	3	2	3
21	0	0	0
21	0	0	0
21	0	0	0
21	3	1	0

Padecimiento

Mordeduras por perro(W54)

Peatón lesionado en accidente de transporte(V01-V09)

Jurisdicción
01 Tierra Caliente
02 Norte
03 Centro
04 Montaña
05 Costa Grande
06 Costa chica
07 Acapulco
Institución
SSA
IMSS ORD
ISSSTE
OTRAS
IMSS SOL
DIF
PEMEX
SEDENA
SEMAR

Sem	2017	2018	
	Acum	F	M
21			
21	61	24	19
21	102	64	58
21	183	90	69
21	150	77	83
21	118	43	51
21	134	70	92
21	456	196	192
Institución	2017	2018	2018
SSA	836	356	369
IMSS ORD	278	145	155
ISSSTE	50	47	29
OTRAS	11	5	6
IMSS SOL	14	4	4
DIF	0	0	0
PEMEX	0	0	0
SEDENA	3	1	1
SEMAR	12	6	0

Sem	2017	2018	
	Acum	F	M
21			
21	3	0	0
21	12	2	5
21	21	5	8
21	37	3	2
21	5	8	4
21	1	0	1
21	0	1	0
Institución	2017	2018	2018
SSA	76	16	18
IMSS ORD	0	1	0
ISSSTE	1	0	1
OTRAS	2	0	0
IMSS SOL	0	1	1
DIF	0	0	0
PEMEX	0	0	0
SEDENA	0	1	0
SEMAR	0	0	0

Padecimiento

Violencia intrafamiliar(Y07.0-Y07.2)

Jurisdicción
01 Tierra Caliente
02 Norte
03 Centro
04 Montaña
05 Costa Grande
06 Costa chica
07 Acapulco
Institución
SSA
IMSS ORD
ISSSTE
OTRAS
IMSS SOL
DIF
PEMEX
SEDENA
SEMAR

Sem	2017	2018	
	Acum	F	M
21			
21	208	301	5
21	257	357	5
21	905	850	12
21	319	219	2
21	211	157	4
21	417	378	17
21	122	92	3
Institución	2017	2018	2018
SSA	2436	2350	48
IMSS ORD	1	0	0
ISSSTE	0	0	0
OTRAS	0	2	0
IMSS SOL	2	1	0
DIF	0	0	0
PEMEX	0	0	0
SEDENA	0	1	0
SEMAR	0	0	0