



Gobierno del Estado de
GUERRERO
2015 - 2021



Secretaría
de Salud

Secretaría de Salud Guerrero
Dirección de Epidemiología
y Medicina Preventiva

Boletín Epidemiológico
No. 20

Semana 20

del 13 al 19 de Mayo de 2018

Chilpancingo, Gro.



Boletín Epidemiológico

- ❖ El Boletín Epidemiológico emana del Sistema Único de Información, es el medio oficial de difusión de la morbilidad del Sistema Nacional de Vigilancia Epidemiológica (SINAVE).

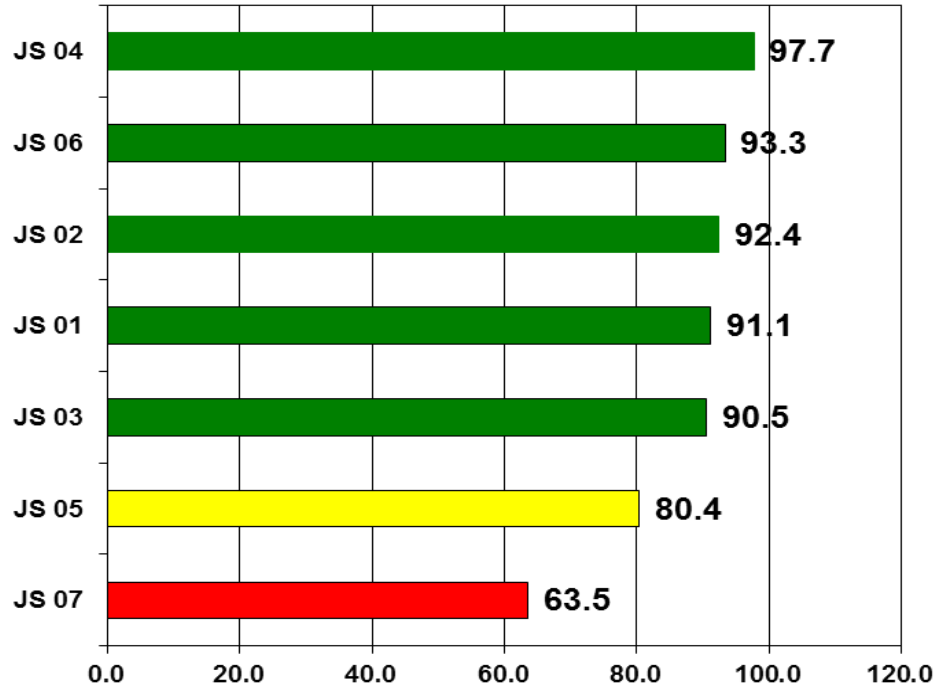
Este documento responde al inciso 10.1 de la NORMA Oficial Mexicana NOM-017-SSA2-2012, Para la vigilancia epidemiológica, que a la letra dice “La información resultado de la vigilancia epidemiológica debe difundirse a través de reportes impresos o electrónicos que favorezcan la accesibilidad a los datos, de acuerdo con lo establecido en el apéndice informativo C y los manuales correspondientes”. También da cumplimiento al Reglamento Interior de la Secretaría de Salud, el cual establece en el Capítulo X, Artículo 32 Bis, inciso XIII que la Dirección General de Epidemiología debe “Difundir, en forma oportuna los resultados e información generada por las acciones de vigilancia epidemiológica”.

- ❖ Este boletín cumple con la función de difundir los casos nuevos de los padecimientos sujetos a vigilancia cada semana por sexo, grupo de edad por Jurisdicción é Institución.
- ❖ Se publica cada semana y difunde la información de 144 enfermedades sujetas a Vigilancia Epidemiológica.

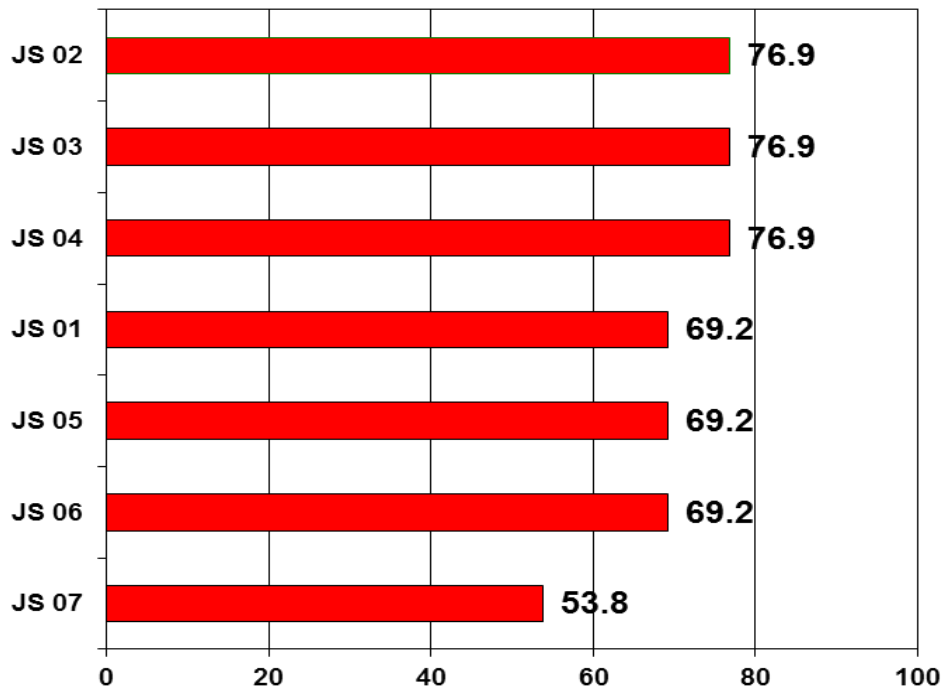


SISTEMA UNICO AUTOMATIZADO DE VIGILANCIA EPIDEMIOLOGICA (SUAVE) ENERO – MARZO 2018

COBERTURA 2018

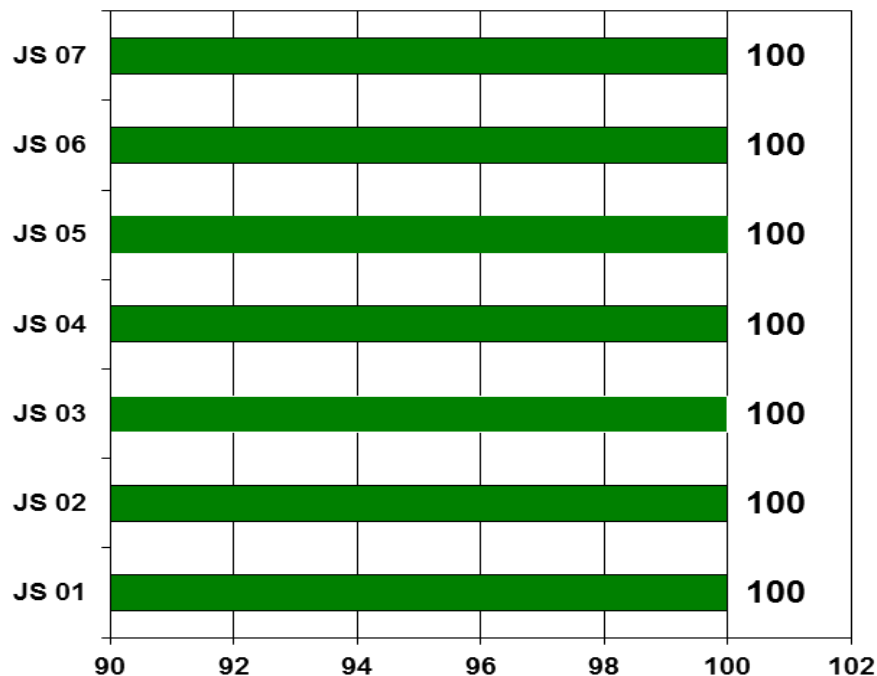


CONSISTENCIA 2018

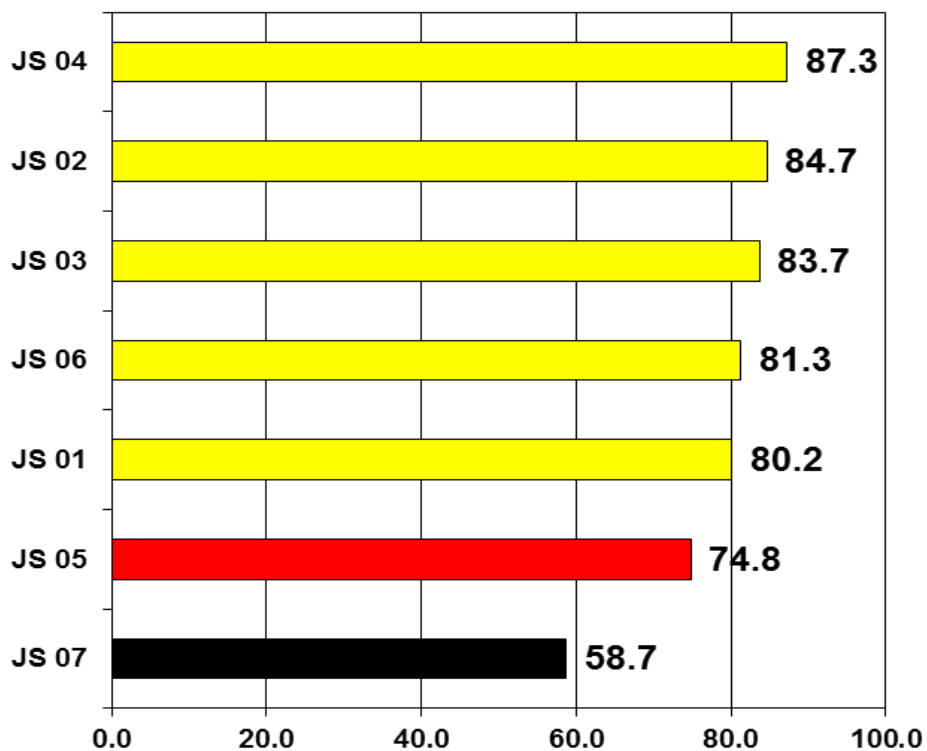


SISTEMA UNICO AUTOMATIZADO DE VIGILANCIA EPIDEMIOLOGICA (SUAVE) ENERO – MARZO 2018

CUMPLIMIENTO 2018



CALIDAD 2018





Padecimiento

Enteritis debida a rotavirus(A08.0)			
-------------------------------------	--	--	--

Hepatitis vírica A(B15)			
-------------------------	--	--	--

Jurisdicción
01 Tierra Caliente
02 Norte
03 Centro
04 Montaña
05 Costa Grande
06 Costa chica
07 Acapulco
Institución
SSA
IMSS ORD
ISSSTE
OTRAS
IMSS SOL
DIF
PEMEX
SEDENA
SEMAR

Sem	2017	2018	
	Acum	F	M
20			
20	0	0	0
20	0	0	0
20	2	0	1
20	0	0	0
20	0	0	0
20	2	0	0
20	9	0	0
20	10	0	1
20	3	0	0
20	0	0	0
20	0	0	0
20	0	0	0
20	0	0	0
20	0	0	0
20	0	0	0
20	0	0	0
20	0	0	0

Sem	2017	2018	
	Acum	F	M
20			
20	2	0	0
20	7	33	27
20	14	18	27
20	4	5	1
20	0	1	1
20	2	12	10
20	23	5	5
20	21	66	49
20	21	6	6
20	7	2	13
20	1	0	1
20	0	0	0
20	0	0	0
20	0	0	0
20	0	0	0
20	2	0	2

Padecimiento

Hepatitis vírica B(B16)			
-------------------------	--	--	--

Infección por virus del papiloma humano(B97.7)			
--	--	--	--

Jurisdicción
01 Tierra Caliente
02 Norte
03 Centro
04 Montaña
05 Costa Grande
06 Costa chica
07 Acapulco
Institución
SSA
IMSS ORD
ISSSTE
OTRAS
IMSS SOL
DIF
PEMEX
SEDENA
SEMAR

Sem	2017	2018	
	Acum	F	M
20			
20	0	0	0
20	0	0	1
20	2	0	2
20	0	0	0
20	0	0	0
20	0	0	0
20	1	1	0
20	2	1	2
20	1	0	0
20	0	0	1
20	0	0	0
20	0	0	0
20	0	0	0
20	0	0	0
20	0	0	0
20	0	0	0
20	0	0	0

Sem	2017	2018	
	Acum	F	M
20			
20	2	2	0
20	192	14	0
20	11	11	0
20	7	2	0
20	30	6	0
20	1	1	0
20	59	16	1
20	245	34	1
20	46	0	0
20	10	17	0
20	1	0	0
20	0	1	0
20	0	0	0
20	0	0	0
20	0	0	0
20	0	0	0
20	0	0	0

Padecimiento

Influenza(J09-J11)

Meningitis tuberculosa(A17.0)

Jurisdicción
01 Tierra Caliente
02 Norte
03 Centro
04 Montaña
05 Costa Grande
06 Costa chica
07 Acapulco
Institución
SSA
IMSS ORD
ISSSTE
OTRAS
IMSS SOL
DIF
PEMEX
SEDENA
SEMAR

Sem	2017	2018	
	Acum	F	M
20			
20	34	0	1
20	104	71	52
20	133	55	65
20	0	0	0
20	7	1	0
20	3	0	0
20	367	87	71
Institución	2017	2018	
SSA	343	132	121
IMSS ORD	242	57	49
ISSSTE	63	25	19
OTRAS	0	0	0
IMSS SOL	0	0	0
DIF	0	0	0
PEMEX	0	0	0
SEDENA	0	0	0
SEMAR	0	0	0

Sem	2017	2018	
	Acum	F	M
20			
20	0	0	0
20	1	0	0
20	0	0	0
20	0	0	0
20	0	0	0
20	2	0	0
20	2	0	1
Institución	2017	2018	
SSA	3	0	0
IMSS ORD	2	0	1
ISSSTE	0	0	0
OTRAS	0	0	0
IMSS SOL	0	0	0
DIF	0	0	0
PEMEX	0	0	0
SEDENA	0	0	0
SEMAR	0	0	0

Padecimiento

Tos ferina(A37)

Meningitis meningocócica(A39.0)

Jurisdicción
01 Tierra Caliente
02 Norte
03 Centro
04 Montaña
05 Costa Grande
06 Costa chica
07 Acapulco
Institución
SSA
IMSS ORD
ISSSTE
OTRAS
IMSS SOL
DIF
PEMEX
SEDENA
SEMAR

Sem	2017	2018	
	Acum	F	M
20			
20	0	0	0
20	0	0	0
20	0	0	0
20	0	0	0
20	0	0	0
20	0	0	0
20	0	0	0
Institución	2017	2018	
SSA	0	0	0
IMSS ORD	0	0	0
ISSSTE	0	0	0
OTRAS	0	0	0
IMSS SOL	0	0	0
DIF	0	0	0
PEMEX	0	0	0
SEDENA	0	0	0
SEMAR	0	0	0

Sem	2017	2018	
	Acum	F	M
20			
20	0	0	0
20	0	0	0
20	0	0	0
20	0	0	0
20	0	0	0
20	0	0	0
20	0	0	0
Institución	2017	2018	
SSA	0	0	0
IMSS ORD	0	0	0
ISSSTE	0	0	0
OTRAS	0	0	0
IMSS SOL	0	0	0
DIF	0	0	0
PEMEX	0	0	0
SEDENA	0	0	0
SEMAR	0	0	0

Padecimiento

Cólera(A00)

Fiebre tifoidea(A01.0)

Jurisdicción
01 Tierra Caliente
02 Norte
03 Centro
04 Montaña
05 Costa Grande
06 Costa chica
07 Acapulco
Institución
SSA
IMSS ORD
ISSSTE
OTRAS
IMSS SOL
DIF
PEMEX
SEDENA
SEMAR

Sem	2017	2018	
	Acum	F	M
20			
20	0	0	0
20	0	0	0
20	0	0	0
20	0	0	0
20	0	0	0
20	0	0	0
20	0	0	0
20	0	0	0
20	0	0	0
20	0	0	0
20	0	0	0
20	0	0	0
20	0	0	0
20	0	0	0

Sem	2017	2018	
	Acum	F	M
20			
20	121	54	14
20	20	11	1
20	121	33	11
20	45	7	8
20	5	18	5
20	167	83	33
20	72	30	21
20			
20	411	171	63
20	0	19	13
20	39	16	5
20	91	11	11
20	6	15	1
20	0	0	0
20	0	0	0
20	1	0	0
20	3	4	0

Padecimiento

Otras salmonelosis(A02)

Shigelosis(A03)

Jurisdicción
01 Tierra Caliente
02 Norte
03 Centro
04 Montaña
05 Costa Grande
06 Costa chica
07 Acapulco
Institución
SSA
IMSS ORD
ISSSTE
OTRAS
IMSS SOL
DIF
PEMEX
SEDENA
SEMAR

Sem	2017	2018	
	Acum	F	M
20			
20	57	57	27
20	17	24	8
20	151	86	35
20	31	24	13
20	189	141	48
20	73	64	21
20	121	79	37
20			
20	372	278	90
20	133	53	18
20	67	93	38
20	31	34	24
20	8	3	3
20	0	0	0
20	0	0	0
20	2	0	2
20	26	14	14

Sem	2017	2018	
	Acum	F	M
20			
20	28	1	4
20	1	1	0
20	22	11	6
20	21	5	3
20	25	12	5
20	79	21	14
20	48	12	14
20			
20	216	52	41
20	3	2	0
20	4	2	2
20	0	5	1
20	1	2	2
20	0	0	0
20	0	0	0
20	0	0	0
20	0	0	0
20	0	0	0

Padecimiento

Infecciones intestinales por otros organismos y las mal definidas(A04, A08-A09 EXCEPTO A08.0)

Intoxicación alimentaria bacteriana(A05)

Jurisdicción
01 Tierra Caliente
02 Norte
03 Centro
04 Montaña
05 Costa Grande
06 Costa chica
07 Acapulco
Institución
SSA
IMSS ORD
ISSSTE
OTRAS
IMSS SOL
DIF
PEMEX
SEDENA
SEMAR

Sem	2017	2018	
	Acum	F	M
20			
20	4739	1386	1071
20	7701	2872	2333
20	10547	3854	3286
20	5201	1924	1497
20	5630	2234	1895
20	2239	814	626
20	15229	7503	5843
Institución	2017	2018	2018
SSA	20692	7447	6006
IMSS ORD	14741	6801	5376
ISSSTE	6512	3180	2318
OTRAS	7892	2572	2360
IMSS SOL	940	403	298
DIF	0	0	0
PEMEX	0	0	0
SEDENA	110	16	25
SEMAR	399	168	168

Sem	2017	2018	
	Acum	F	M
20			
20	16	6	6
20	26	9	2
20	39	11	11
20	68	11	3
20	51	24	13
20	13	9	13
20	154	100	60
Institución	2017	2018	2018
SSA	184	72	41
IMSS ORD	3	33	24
ISSSTE	124	59	37
OTRAS	14	0	4
IMSS SOL	12	5	2
DIF	0	0	0
PEMEX	0	0	0
SEDENA	20	0	0
SEMAR	10	1	0

Padecimiento

Amebiasis intestinal(A06.0-A06.3, A06.9)

Absceso hepático amebiano(A06.4)

Jurisdicción
01 Tierra Caliente
02 Norte
03 Centro
04 Montaña
05 Costa Grande
06 Costa chica
07 Acapulco
Institución
SSA
IMSS ORD
ISSSTE
OTRAS
IMSS SOL
DIF
PEMEX
SEDENA
SEMAR

Sem	2017	2018	
	Acum	F	M
20			
20	490	259	175
20	262	178	96
20	593	254	219
20	328	127	101
20	610	305	213
20	982	513	412
20	1103	756	594
Institución	2017	2018	2018
SSA	3092	1608	1169
IMSS ORD	539	271	241
ISSSTE	497	289	223
OTRAS	143	53	53
IMSS SOL	92	60	31
DIF	0	0	0
PEMEX	0	0	0
SEDENA	1	102	91
SEMAR	4	9	2

Sem	2017	2018	
	Acum	F	M
20			
20	2	0	0
20	0	0	0
20	0	0	2
20	4	0	0
20	0	0	0
20	1	0	1
20	3	3	2
Institución	2017	2018	2018
SSA	10	3	5
IMSS ORD	0	0	0
ISSSTE	0	0	0
OTRAS	0	0	0
IMSS SOL	0	0	0
DIF	0	0	0
PEMEX	0	0	0
SEDENA	0	0	0
SEMAR	0	0	0

i)

Padecimiento	Otras infecciones intestinales debidas a protozoarios(A07.0, A07.2, A07.9)				Giardiasis(A07.1)			
	Sem	2017 Acum	2018 F M		Sem	2017 Acum	2018 F M	
Jurisdicción	20				20			
01 Tierra Caliente	20	219	136	85	20	25	4	6
02 Norte	20	0	0	0	20	14	4	6
03 Centro	20	224	202	192	20	34	17	11
04 Montaña	20	54	51	25	20	19	8	4
05 Costa Grande	20	29	32	18	20	27	16	7
06 Costa chica	20	105	77	51	20	38	23	16
07 Acapulco	20	223	186	141	20	79	18	21
Institución								
SSA	20	589	452	320	20	199	75	60
IMSS ORD	20	0	1	2	20	3	3	2
ISSSTE	20	223	108	99	20	11	5	1
OTRAS	20	11	89	73	20	13	6	6
IMSS SOL	20	31	34	18	20	1	1	0
DIF	20	0	0	0	20	0	0	0
PEMEX	20	0	0	0	20	0	0	0
SEDENA	20	0	0	0	20	0	0	0
SEMAR	20	0	0	0	20	9	0	2
Padecimiento	Otras helmintiasis(B65-B67, B70-B76, B78, B79, B81-B83 excepto B73 y B75)				Ascariasis(B77)			
	Sem	2017 Acum	2018 F M		Sem	2017 Acum	2018 F M	
Jurisdicción	20				20			
01 Tierra Caliente	20	121	18	12	20	70	36	28
02 Norte	20	188	70	56	20	23	9	5
03 Centro	20	367	152	117	20	187	69	57
04 Montaña	20	6	2	0	20	167	50	30
05 Costa Grande	20	284	130	90	20	516	174	149
06 Costa chica	20	122	110	79	20	761	331	263
07 Acapulco	20	2269	1311	942	20	963	502	407
Institución								
SSA	20	93	43	30	20	2048	954	759
IMSS ORD	20	3059	1669	1196	20	11	6	6
ISSSTE	20	119	23	18	20	548	166	144
OTRAS	20	4	6	9	20	58	3	3
IMSS SOL	20	0	0	0	20	21	41	26
DIF	20	0	0	0	20	0	0	0
PEMEX	20	0	0	0	20	0	0	0
SEDENA	20	0	0	0	20	0	0	0
SEMAR	20	82	52	43	20	1	1	1

Padecimiento	Enterobiasis(B80)			
	Sem	2017 Acum	2018 F M	
Jurisdicción	20			
01 Tierra Caliente	20	47	3	4
02 Norte	20	0	4	1
03 Centro	20	26	2	9
04 Montaña	20	8	2	3
05 Costa Grande	20	15	8	5
06 Costa chica	20	34	30	12
07 Acapulco	20	81	52	28
Institución				
SSA	20	140	61	35
IMSS ORD	20	54	29	18
ISSSTE	20	8	3	4
OTRAS	20	8	1	1
IMSS SOL	20	1	7	4
DIF	20	0	0	0
PEMEX	20	0	0	0
SEDENA	20	0	0	0
SEMAR	20	0	0	0

Padecimiento

Jurisdicción
01 Tierra Caliente
02 Norte
03 Centro
04 Montaña
05 Costa Grande
06 Costa chica
07 Acapulco
Institución
SSA
IMSS ORD
ISSSTE
OTRAS
IMSS SOL
DIF
PEMEX
SEDENA
SEMAR

Faringitis y amigdalitis estreptocócicas(J02.0, J03.0)

Sem	2017	2018	
	Acum	F	M
20			
20	3703	1657	1242
20	49	73	41
20	3585	1518	1132
20	244	114	93
20	277	70	37
20	31	231	30
20	2025	1851	1309
Institución	2017	2018	
Acum	F	M	
20	6946	3567	2400
20	89	25	18
20	1021	640	465
20	1453	1055	884
20	378	227	117
20	0	0	0
20	0	0	0
20	24	0	0
20	3	0	0

Infecciones respiratorias agudas(J00-J06, J20, J21 EXCEPTO J02.0 Y J03.0)

Sem	2017	2018	
	Acum	F	M
20			
20	16959	7758	5914
20	44108	21716	15970
20	43037	22605	16965
20	23866	13934	9552
20	35012	15699	11418
20	21754	12222	8969
20	66670	35489	25408
Institución	2017	2018	
Acum	F	M	
20	136952	69012	50232
20	60619	31322	22933
20	27430	14788	10175
20	19715	9301	7626
20	4176	3277	2028
20	0	0	0
20	0	0	0
20	629	857	523
20	1885	866	679

Padecimiento

Jurisdicción
01 Tierra Caliente
02 Norte
03 Centro
04 Montaña
05 Costa Grande
06 Costa chica
07 Acapulco
Institución
SSA
IMSS ORD
ISSSTE
OTRAS
IMSS SOL
DIF
PEMEX
SEDENA
SEMAR

Neumonías y bronconeumonías(J12-J18 EXCEPTO J18.2, J13 y J14)

Sem	2017	2018	
	Acum	F	M
20			
20	61	15	26
20	51	4	4
20	312	68	84
20	123	86	44
20	124	103	84
20	90	53	37
20	232	119	73
Institución	2017	2018	
Acum	F	M	
20	755	296	221
20	29	21	28
20	21	28	17
20	133	84	58
20	10	8	12
20	0	0	0
20	0	0	0
20	10	0	0
20	35	11	16

Otitis media aguda(H65.0-H65.1)

Sem	2017	2018	
	Acum	F	M
20			
20	535	265	198
20	879	564	333
20	1272	667	431
20	775	284	193
20	1478	808	529
20	822	483	376
20	1049	601	357
Institución	2017	2018	
Acum	F	M	
20	4652	2543	1684
20	27	24	16
20	722	451	293
20	1189	450	325
20	133	126	71
20	0	0	0
20	0	0	0
20	39	23	15
20	48	55	13



Padecimiento

Tuberculosis respiratoria(A15-A16)

Jurisdicción
01 Tierra Caliente
02 Norte
03 Centro
04 Montaña
05 Costa Grande
06 Costa chica
07 Acapulco
Institución
SSA
IMSS ORD
ISSSTE
OTRAS
IMSS SOL
DIF
PEMEX
SEDENA
SEMAR

Sem	2017	2018	
	Acum	F	M
20			
20	13	1	9
20	25	7	22
20	39	11	23
20	18	3	1
20	41	9	28
20	83	27	20
20	210	89	125
20	325	109	162
20	80	23	45
20	19	14	17
20	0	1	0
20	0	0	0
20	0	0	0
20	0	0	0
20	2	0	0
20	3	0	4



Padecimiento

Sífilis congénita(A50)

Sífilis adquirida(A51-A53)

Jurisdicción
01 Tierra Caliente
02 Norte
03 Centro
04 Montaña
05 Costa Grande
06 Costa chica
07 Acapulco
Institución
SSA
IMSS ORD
ISSSTE
OTRAS
IMSS SOL
DIF
PEMEX
SEDENA
SEMAR

Sem	2017	2018	
	Acum	F	M
20			
20	0	0	0
20	0	0	0
20	0	0	0
20	1	0	0
20	0	0	0
20	0	0	0
20	0	0	1
Institución	2017	2018	2018
SSA	1	0	1
IMSS ORD	0	0	0
ISSSTE	0	0	0
OTRAS	0	0	0
IMSS SOL	0	0	0
DIF	0	0	0
PEMEX	0	0	0
SEDENA	0	0	0
SEMAR	0	0	0

Sem	2017	2018	
	Acum	F	M
20			
20	0	0	0
20	0	0	1
20	3	0	3
20	4	0	0
20	0	2	0
20	0	3	0
20	12	8	4
Institución	2017	2018	2018
SSA	11	13	6
IMSS ORD	8	0	0
ISSSTE	0	0	2
OTRAS	0	0	0
IMSS SOL	0	0	0
DIF	0	0	0
PEMEX	0	0	0
SEDENA	0	0	0
SEMAR	0	0	0

Padecimiento

Infección gonocócica del tracto genitourinario(A54.0-A54.2)

Linfogranuloma venéreo por clamidias(A55)

Jurisdicción
01 Tierra Caliente
02 Norte
03 Centro
04 Montaña
05 Costa Grande
06 Costa chica
07 Acapulco
Institución
SSA
IMSS ORD
ISSSTE
OTRAS
IMSS SOL
DIF
PEMEX
SEDENA
SEMAR

Sem	2017	2018	
	Acum	F	M
20			
20	0	0	0
20	2	4	2
20	12	3	1
20	7	3	0
20	1	9	0
20	8	1	0
20	22	11	3
Institución	2017	2018	2018
SSA	35	29	5
IMSS ORD	9	0	1
ISSSTE	0	0	0
OTRAS	7	0	0
IMSS SOL	0	2	0
DIF	0	0	0
PEMEX	0	0	0
SEDENA	1	0	0
SEMAR	0	0	0

Sem	2017	2018	
	Acum	F	M
20			
20	0	0	0
20	0	0	0
20	0	0	0
20	0	0	0
20	1	0	0
20	0	0	0
20	1	0	0
Institución	2017	2018	2018
SSA	2	0	0
IMSS ORD	0	0	0
ISSSTE	0	0	0
OTRAS	0	0	0
IMSS SOL	0	0	0
DIF	0	0	0
PEMEX	0	0	0
SEDENA	0	0	0
SEMAR	0	0	0

Padecimiento

Chancro blando(A57)

Tricomoniasis urogenital(A59.0)

Jurisdicción
01 Tierra Caliente
02 Norte
03 Centro
04 Montaña
05 Costa Grande
06 Costa chica
07 Acapulco
Institución
SSA
IMSS ORD
ISSSTE
OTRAS
IMSS SOL
DIF
PEMEX
SEDENA
SEMAR

Sem	2017	2018	
	Acum	F	M
20			
20	2	0	0
20	1	0	0
20	0	0	0
20	0	0	1
20	1	0	0
20	1	0	0
20	5	0	1
Institución	2017	2018	2018
SSA	5	0	1
IMSS ORD	5	0	1
ISSSTE	0	0	0
OTRAS	0	0	0
IMSS SOL	0	0	0
DIF	0	0	0
PEMEX	0	0	0
SEDENA	0	0	0
SEMAR	0	0	0

Sem	2017	2018	
	Acum	F	M
20			
20	39	28	2
20	51	40	1
20	77	64	1
20	33	49	2
20	66	92	2
20	114	137	2
20	110	69	2
Institución	2017	2018	2018
SSA	443	456	10
IMSS ORD	32	10	2
ISSSTE	3	0	0
OTRAS	0	3	0
IMSS SOL	4	10	0
DIF	0	0	0
PEMEX	0	0	0
SEDENA	0	0	0
SEMAR	8	0	0

Padecimiento

Herpes genital(A60.0)

Vulvovaginitis(N76)

Jurisdicción
01 Tierra Caliente
02 Norte
03 Centro
04 Montaña
05 Costa Grande
06 Costa chica
07 Acapulco
Institución
SSA
IMSS ORD
ISSSTE
OTRAS
IMSS SOL
DIF
PEMEX
SEDENA
SEMAR

Sem	2017	2018	
	Acum	F	M
20			
20	7	1	2
20	11	3	8
20	12	0	3
20	5	7	7
20	20	12	7
20	11	14	6
20	64	20	14
Institución	2017	2018	2018
SSA	70	35	21
IMSS ORD	55	17	20
ISSSTE	3	0	5
OTRAS	0	2	0
IMSS SOL	1	3	1
DIF	0	0	0
PEMEX	0	0	0
SEDENA	1	0	0
SEMAR	0	0	0

Sem	2017	2018	
	Acum	F	M
20			
20	515	365	0
20	994	876	0
20	1283	1186	0
20	554	624	0
20	797	1080	0
20	543	622	0
20	1154	1238	0
Institución	2017	2018	2018
SSA	4061	4020	0
IMSS ORD	837	901	0
ISSSTE	253	248	0
OTRAS	408	343	0
IMSS SOL	249	447	0
DIF	0	0	0
PEMEX	0	0	0
SEDENA	0	0	0
SEMAR	32	32	0

Padecimiento	Tifo epidémico(A75.0)				Tifo murino(A75.2)			
	Sem	2017 Acum	2018 F M		Sem	2017 Acum	2018 F M	
Jurisdicción	20				20			
01 Tierra Caliente	20	0	0	0	20	0	0	0
02 Norte	20	0	0	0	20	0	0	0
03 Centro	20	0	0	0	20	0	0	0
04 Montaña	20	0	0	0	20	0	0	0
05 Costa Grande	20	0	0	0	20	0	0	0
06 Costa chica	20	0	0	0	20	0	0	0
07 Acapulco	20	0	0	0	20	0	0	0
Institución								
SSA	20	0	0	0	20	0	0	0
IMSS ORD	20	0	0	0	20	0	0	0
ISSSTE	20	0	0	0	20	0	0	0
OTRAS	20	0	0	0	20	0	0	0
IMSS SOL	20	0	0	0	20	0	0	0
DIF	20	0	0	0	20	0	0	0
PEMEX	20	0	0	0	20	0	0	0
SEDENA	20	0	0	0	20	0	0	0
SEMAR	20	0	0	0	20	0	0	0

Padecimiento	Otras rickettsiosis(A79)				Fiebre manchada(A77.0)			
	Sem	2017 Acum	2018 F M		Sem	2017 Acum	2018 F M	
Jurisdicción	20				20			
01 Tierra Caliente	20	0	0	0	20	0	0	0
02 Norte	20	0	0	0	20	0	0	0
03 Centro	20	0	0	0	20	0	0	0
04 Montaña	20	0	0	0	20	0	0	0
05 Costa Grande	20	1	0	0	20	0	0	0
06 Costa chica	20	0	0	0	20	0	0	0
07 Acapulco	20	4	1	1	20	0	0	0
Institución								
SSA	20	2	1	1	20	0	0	0
IMSS ORD	20	3	0	0	20	0	0	0
ISSSTE	20	0	0	0	20	0	0	0
OTRAS	20	0	0	0	20	0	0	0
IMSS SOL	20	0	0	0	20	0	0	0
DIF	20	0	0	0	20	0	0	0
PEMEX	20	0	0	0	20	0	0	0
SEDENA	20	0	0	0	20	0	0	0
SEMAR	20	0	0	0	20	0	0	0



Padecimiento

Brucelosis(A23)

Leptospirosis(A27)

Jurisdicción
01 Tierra Caliente
02 Norte
03 Centro
04 Montaña
05 Costa Grande
06 Costa chica
07 Acapulco
Institución
SSA
IMSS ORD
ISSSTE
OTRAS
IMSS SOL
DIF
PEMEX
SEDENA
SEMAR

Sem	2017	2018	
	Acum	F	M
20			
20	1	1	0
20	0	0	0
20	2	1	0
20	0	0	0
20	0	0	1
20	0	0	0
20	0	2	1
Institución	2017	2018	2018
SSA	1	2	1
IMSS ORD	1	1	0
ISSSTE	1	1	0
OTRAS	0	0	0
IMSS SOL	0	0	1
DIF	0	0	0
PEMEX	0	0	0
SEDENA	0	0	0
SEMAR	0	0	0

Sem	2017	2018	
	Acum	F	M
20			
20	0	0	0
20	0	0	0
20	0	1	0
20	0	0	0
20	0	0	0
20	1	0	0
20	1	0	3
Institución	2017	2018	2018
SSA	2	0	3
IMSS ORD	0	1	0
ISSSTE	0	0	0
OTRAS	0	0	0
IMSS SOL	0	0	0
DIF	0	0	0
PEMEX	0	0	0
SEDENA	0	0	0
SEMAR	0	0	0

Padecimiento

Rabia humana(A82)

Teniasis(B68)

Jurisdicción
01 Tierra Caliente
02 Norte
03 Centro
04 Montaña
05 Costa Grande
06 Costa chica
07 Acapulco
Institución
SSA
IMSS ORD
ISSSTE
OTRAS
IMSS SOL
DIF
PEMEX
SEDENA
SEMAR

Sem	2017	2018	
	Acum	F	M
20			
20	0	0	0
20	0	0	0
20	0	0	0
20	0	0	0
20	0	0	0
20	0	0	0
20	0	0	0
Institución	2017	2018	2018
SSA	0	0	0
IMSS ORD	0	0	0
ISSSTE	0	0	0
OTRAS	0	0	0
IMSS SOL	0	0	0
DIF	0	0	0
PEMEX	0	0	0
SEDENA	0	0	0
SEMAR	0	0	0

Sem	2017	2018	
	Acum	F	M
20			
20	0	0	0
20	0	0	0
20	0	0	0
20	0	0	0
20	0	0	0
20	0	0	0
20	0	0	0
Institución	2017	2018	2018
SSA	0	0	0
IMSS ORD	0	0	0
ISSSTE	0	0	0
OTRAS	0	0	0
IMSS SOL	0	0	0
DIF	0	0	0
PEMEX	0	0	0
SEDENA	0	0	0
SEMAR	0	0	0



Padecimiento

Cisticercosis(B69)

Triquinosis(B75)

Jurisdicción
01 Tierra Caliente
02 Norte
03 Centro
04 Montaña
05 Costa Grande
06 Costa chica
07 Acapulco
Institución
SSA
IMSS ORD
ISSSTE
OTRAS
IMSS SOL
DIF
PEMEX
SEDENA
SEMAR

Sem	2017	2018	
	Acum	F	M
20			
20	0	0	0
20	0	0	0
20	0	0	0
20	0	0	0
20	0	0	0
20	0	0	0
20	0	2	0
Institución	2017	2018	2018
SSA	0	2	0
IMSS ORD	0	0	0
ISSSTE	0	0	0
OTRAS	0	0	0
IMSS SOL	0	0	0
DIF	0	0	0
PEMEX	0	0	0
SEDENA	0	0	0
SEMAR	0	0	0

Sem	2017	2018	
	Acum	F	M
20			
20	0	0	0
20	0	0	0
20	0	0	0
20	0	0	0
20	0	0	0
20	0	0	0
20	0	0	1
Institución	2017	2018	2018
SSA	0	0	1
IMSS ORD	0	0	0
ISSSTE	0	0	0
OTRAS	0	0	0
IMSS SOL	0	0	0
DIF	0	0	0
PEMEX	0	0	0
SEDENA	0	0	0
SEMAR	0	0	0

Padecimiento

Quemaduras(T20-T32)

Intoxicación por plaguicidas(T60)

Jurisdicción
01 Tierra Caliente
02 Norte
03 Centro
04 Montaña
05 Costa Grande
06 Costa chica
07 Acapulco
Institución
SSA
IMSS ORD
ISSSTE
OTRAS
IMSS SOL
DIF
PEMEX
SEDENA
SEMAR

Sem	2017	2018		
	Acum	F	M	
20				
20	38	13	8	
20	42	13	19	
20	76	33	34	
20	47	20	14	
20	79	30	26	
20	39	28	29	
20	440	229	200	
Institución	2017	2018	2018	
SSA	20	216	91	76
IMSS ORD	20	483	231	225
ISSSTE	20	29	18	14
OTRAS	20	11	7	5
IMSS SOL	20	4	2	2
DIF	20	0	0	0
PEMEX	20	0	0	0
SEDENA	20	2	0	1
SEMAR	20	16	17	7

Sem	2017	2018		
	Acum	F	M	
20				
20	0	0	0	
20	14	7	8	
20	34	12	7	
20	25	11	9	
20	3	1	2	
20	9	6	4	
20	4	7	2	
Institución	2017	2018	2018	
SSA	20	86	38	27
IMSS ORD	20	0	6	2
ISSSTE	20	0	0	2
OTRAS	20	0	0	0
IMSS SOL	20	3	0	0
DIF	20	0	0	0
PEMEX	20	0	0	0
SEDENA	20	0	0	0
SEMAR	20	0	0	1

Padecimiento

Intoxicación por ponzoña de animales(T63, X21, X27, EXCEPTO T63.2)

Intoxicación por picadura de alacrán(T63.2, X22)

Jurisdicción
01 Tierra Caliente
02 Norte
03 Centro
04 Montaña
05 Costa Grande
06 Costa chica
07 Acapulco
Institución
SSA
IMSS ORD
ISSSTE
OTRAS
IMSS SOL
DIF
PEMEX
SEDENA
SEMAR

Sem	2017	2018		
	Acum	F	M	
20				
20	20	2	5	
20	43	27	19	
20	30	19	27	
20	36	16	13	
20	44	32	29	
20	9	7	13	
20	110	48	69	
Institución	2017	2018	2018	
SSA	20	188	93	98
IMSS ORD	20	89	44	65
ISSSTE	20	6	10	6
OTRAS	20	2	0	0
IMSS SOL	20	6	3	3
DIF	20	0	0	0
PEMEX	20	0	0	0
SEDENA	20	0	0	0
SEMAR	20	1	1	3

Sem	2017	2018		
	Acum	F	M	
20				
20	1597	728	768	
20	3389	1781	1525	
20	2234	1309	1180	
20	1738	911	770	
20	1781	891	936	
20	1876	909	902	
20	1765	866	681	
Institución	2017	2018	2018	
SSA	20	12409	6429	6025
IMSS ORD	20	1432	704	517
ISSSTE	20	417	229	180
OTRAS	20	10	4	0
IMSS SOL	20	89	25	34
DIF	20	0	0	0
PEMEX	20	0	0	0
SEDENA	20	23	2	2
SEMAR	20	0	2	4

Padecimiento

Efectos del calor y de la luz(T67, X30)

Hipotermia(T68)

Jurisdicción
01 Tierra Caliente
02 Norte
03 Centro
04 Montaña
05 Costa Grande
06 Costa chica
07 Acapulco
Institución
SSA
IMSS ORD
ISSSTE
OTRAS
IMSS SOL
DIF
PEMEX
SEDENA
SEMAR

Sem	2017	2018	
	Acum	F	M
20			
20	0	0	0
20	0	0	0
20	0	0	0
20	0	1	0
20	0	1	1
20	0	0	0
20	0	2	3
Institución	2017	2018	2018
SSA	0	1	0
IMSS ORD	0	0	0
ISSSTE	0	0	0
OTRAS	0	2	3
IMSS SOL	0	1	1
DIF	0	0	0
PEMEX	0	0	0
SEDENA	0	0	0
SEMAR	0	0	0

Sem	2017	2018	
	Acum	F	M
20			
20	0	0	0
20	0	0	0
20	0	0	0
20	0	0	0
20	0	0	0
20	0	0	0
20	0	0	0
20	0	0	0
20	0	0	0
20	0	0	0
20	0	0	0
20	0	0	0
20	0	0	0
20	0	0	0
20	0	0	0

Padecimiento

Contacto traumatico con avispas, avispones y abejas(X23)

Eventos supuestamente asociados a la vacunación (ESAVI)(Y58, Y59)

Jurisdicción
01 Tierra Caliente
02 Norte
03 Centro
04 Montaña
05 Costa Grande
06 Costa chica
07 Acapulco
Institución
SSA
IMSS ORD
ISSSTE
OTRAS
IMSS SOL
DIF
PEMEX
SEDENA
SEMAR

Sem	2017	2018	
	Acum	F	M
20			
20	10	11	9
20	10	12	8
20	13	3	8
20	8	1	2
20	40	8	7
20	3	0	4
20	30	11	23
Institución	2017	2018	2018
SSA	79	32	37
IMSS ORD	21	10	19
ISSSTE	6	2	3
OTRAS	2	1	1
IMSS SOL	6	1	1
DIF	0	0	0
PEMEX	0	0	0
SEDENA	0	0	0
SEMAR	0	0	0

Sem	2017	2018	
	Acum	F	M
20			
20	0	0	0
20	13	5	4
20	2	2	1
20	0	0	0
20	0	1	1
20	0	0	0
20	12	1	2
Institución	2017	2018	2018
SSA	11	7	6
IMSS ORD	16	0	2
ISSSTE	0	2	0
OTRAS	0	0	0
IMSS SOL	0	0	0
DIF	0	0	0
PEMEX	0	0	0
SEDENA	0	0	0
SEMAR	0	0	0

Padecimiento

Bocio endémico(E01)

Diabetes mellitus insulino-dependiente (Tipo I)(E10)

Jurisdicción
01 Tierra Caliente
02 Norte
03 Centro
04 Montaña
05 Costa Grande
06 Costa chica
07 Acapulco
Institución
SSA
IMSS ORD
ISSSTE
OTRAS
IMSS SOL
DIF
PEMEX
SEDENA
SEMAR

Sem	2017	2018	
	Acum	F	M
20			
20	3	1	0
20	2	0	0
20	11	3	2
20	0	0	0
20	0	0	0
20	12	3	1
20	30	6	2
Institución	2017	2018	2018
20	38	12	5
20	0	0	0
20	13	0	0
20	5	0	0
20	2	1	0
20	0	0	0
20	0	0	0
20	0	0	0
20	0	0	0
20	0	0	0

Sem	2017	2018	
	Acum	F	M
20			
20	5	0	0
20	3	1	0
20	7	5	5
20	1	1	0
20	1	0	1
20	0	0	0
20	11	1	1
Institución	2017	2018	2018
20	24	8	4
20	1	0	2
20	3	0	0
20	0	0	1
20	0	0	0
20	0	0	0
20	0	0	0
20	0	0	0
20	0	0	0
20	0	0	0

Padecimiento

Diabetes mellitus no insulino-dependiente (Tipo II)(E11-E14)

Intoxicación aguda por alcohol(F10.0)

Jurisdicción
01 Tierra Caliente
02 Norte
03 Centro
04 Montaña
05 Costa Grande
06 Costa chica
07 Acapulco
Institución
SSA
IMSS ORD
ISSSTE
OTRAS
IMSS SOL
DIF
PEMEX
SEDENA
SEMAR

Sem	2017	2018	
	Acum	F	M
20			
20	240	65	54
20	610	329	208
20	1177	578	322
20	281	212	146
20	441	209	169
20	113	85	40
20	2028	1249	811
Institución	2017	2018	2018
20	2396	1247	650
20	488	353	257
20	1392	850	663
20	309	109	79
20	91	73	32
20	0	0	0
20	0	0	0
20	24	5	5
20	190	90	64

Sem	2017	2018	
	Acum	F	M
20			
20	17	1	2
20	35	14	56
20	77	4	18
20	58	8	25
20	24	2	17
20	13	4	16
20	53	11	27
Institución	2017	2018	2018
20	201	29	124
20	40	10	25
20	22	5	12
20	9	0	0
20	4	0	0
20	0	0	0
20	0	0	0
20	1	0	0
20	0	0	0

Padecimiento

Desnutrición leve(E44.1)

Desnutrición moderada(E44.0)

Jurisdicción
01 Tierra Caliente
02 Norte
03 Centro
04 Montaña
05 Costa Grande
06 Costa chica
07 Acapulco
Institución
SSA
IMSS ORD
ISSSTE
OTRAS
IMSS SOL
DIF
PEMEX
SEDENA
SEMAR

Sem	2017	2018	
	Acum	F	M
20			
20	99	46	38
20	168	100	90
20	344	143	117
20	189	110	95
20	120	67	50
20	104	45	56
20	664	391	330
Institución	2017	2018	2018
SSA	624	410	355
IMSS ORD	700	394	316
ISSSTE	53	12	29
OTRAS	148	21	10
IMSS SOL	117	51	58
DIF	0	0	0
PEMEX	0	0	0
SEDENA	32	8	4
SEMAR	14	6	4

Sem	2017	2018	
	Acum	F	M
20			
20	14	8	6
20	17	7	11
20	113	16	20
20	38	15	19
20	11	3	8
20	4	5	1
20	42	25	19
Institución	2017	2018	2018
SSA	133	58	63
IMSS ORD	0	0	0
ISSSTE	6	1	0
OTRAS	68	2	0
IMSS SOL	20	14	19
DIF	0	0	0
PEMEX	0	0	0
SEDENA	8	0	1
SEMAR	4	4	1

Padecimiento

Desnutrición severa(E40-E43)

Obesidad(E66)

Jurisdicción
01 Tierra Caliente
02 Norte
03 Centro
04 Montaña
05 Costa Grande
06 Costa chica
07 Acapulco
Institución
SSA
IMSS ORD
ISSSTE
OTRAS
IMSS SOL
DIF
PEMEX
SEDENA
SEMAR

Sem	2017	2018	
	Acum	F	M
20			
20	4	2	2
20	9	7	4
20	62	5	9
20	25	9	9
20	11	0	0
20	43	23	10
20	20	22	15
Institución	2017	2018	2018
SSA	105	53	35
IMSS ORD	12	5	4
ISSSTE	1	1	1
OTRAS	43	0	0
IMSS SOL	9	8	7
DIF	0	0	0
PEMEX	0	0	0
SEDENA	1	0	0
SEMAR	3	1	2

Sem	2017	2018	
	Acum	F	M
20			
20	177	109	63
20	861	510	258
20	796	406	227
20	640	134	32
20	638	323	180
20	165	137	71
20	2724	1802	1040
Institución	2017	2018	2018
SSA	1429	922	344
IMSS ORD	3116	1950	1224
ISSSTE	222	176	68
OTRAS	702	20	16
IMSS SOL	532	353	219
DIF	0	0	0
PEMEX	0	0	0
SEDENA	0	0	0
SEMAR	0	0	0

Padecimiento

Depresión(F32)

Enfermedad de Parkinson(G20)

Jurisdicción
01 Tierra Caliente
02 Norte
03 Centro
04 Montaña
05 Costa Grande
06 Costa chica
07 Acapulco
Institución
SSA
IMSS ORD
ISSSTE
OTRAS
IMSS SOL
DIF
PEMEX
SEDENA
SEMAR

Sem	2017	2018	
	Acum	F	M
20			
20	73	50	15
20	43	95	25
20	186	52	24
20	78	38	7
20	17	12	3
20	60	63	17
20	363	157	81
Institución	2017	2018	2018
SSA	596	367	154
IMSS ORD	108	75	14
ISSSTE	9	14	4
OTRAS	97	8	0
IMSS SOL	10	3	0
DIF	0	0	0
PEMEX	0	0	0
SEDENA	0	0	0
SEMAR	0	0	0

Sem	2017	2018	
	Acum	F	M
20			
20	2	0	1
20	5	4	3
20	3	0	2
20	3	0	0
20	13	1	5
20	3	0	2
20	49	9	9
Institución	2017	2018	2018
SSA	9	4	9
IMSS ORD	63	9	13
ISSSTE	1	1	0
OTRAS	0	0	0
IMSS SOL	5	0	0
DIF	0	0	0
PEMEX	0	0	0
SEDENA	0	0	0
SEMAR	0	0	0

Padecimiento

Enfermedad de Alzheimer(G30)

Jurisdicción
01 Tierra Caliente
02 Norte
03 Centro
04 Montaña
05 Costa Grande
06 Costa chica
07 Acapulco
Institución
SSA
IMSS ORD
ISSSTE
OTRAS
IMSS SOL
DIF
PEMEX
SEDENA
SEMAR

Sem	2017	2018	
	Acum	F	M
20			
20	1	0	0
20	0	0	3
20	3	1	0
20	0	0	0
20	2	1	1
20	1	0	0
20	14	7	2
Institución	2017	2018	2018
SSA	2	2	2
IMSS ORD	16	7	4
ISSSTE	1	0	0
OTRAS	2	0	0
IMSS SOL	0	0	0
DIF	0	0	0
PEMEX	0	0	0
SEDENA	0	0	0
SEMAR	0	0	0

Padecimiento

Accidentes de transporte en vehículos con motor(V20-V29, V40-V79)

Herida por arma de fuego y punzocortantes(W32-W34)

Jurisdicción
01 Tierra Caliente
02 Norte
03 Centro
04 Montaña
05 Costa Grande
06 Costa chica
07 Acapulco
Institución
SSA
IMSS ORD
ISSSTE
OTRAS
IMSS SOL
DIF
PEMEX
SEDENA
SEMAR

Sem	2017	2018	
	Acum	F	M
20			
20	49	2	10
20	31	64	77
20	100	42	59
20	65	16	29
20	119	17	48
20	15	17	40
20	7	5	3
Institución	2017	2018 F	2018 M
SSA	375	155	250
IMSS ORD	2	5	11
ISSSTE	4	2	1
OTRAS	1	1	1
IMSS SOL	2	0	1
DIF	0	0	0
PEMEX	0	0	0
SEDENA	0	0	2
SEMAR	2	0	0

Sem	2017	2018	
	Acum	F	M
20			
20	28	3	8
20	20	6	23
20	128	21	67
20	163	11	42
20	134	22	84
20	68	17	58
20	70	26	26
Institución	2017	2018 F	2018 M
SSA	558	102	286
IMSS ORD	11	1	8
ISSSTE	8	1	7
OTRAS	1	0	0
IMSS SOL	33	2	6
DIF	0	0	0
PEMEX	0	0	0
SEDENA	0	0	1
SEMAR	0	0	0

Padecimiento

Mordedura por serpiente(X20)

Mordeduras por otros mamíferos(W55)

Jurisdicción
01 Tierra Caliente
02 Norte
03 Centro
04 Montaña
05 Costa Grande
06 Costa chica
07 Acapulco
Institución
SSA
IMSS ORD
ISSSTE
OTRAS
IMSS SOL
DIF
PEMEX
SEDENA
SEMAR

Sem	2017	2018	
	Acum	F	M
20			
20	1	0	0
20	0	1	1
20	4	4	1
20	6	2	1
20	9	0	10
20	5	2	7
20	9	4	1
Institución	2017	2018 F	2018 M
SSA	34	11	20
IMSS ORD	0	2	0
ISSSTE	0	0	0
OTRAS	0	0	0
IMSS SOL	0	0	1
DIF	0	0	0
PEMEX	0	0	0
SEDENA	0	0	0
SEMAR	0	0	0

Sem	2017	2018	
	Acum	F	M
20			
20	5	2	1
20	7	3	6
20	17	7	13
20	8	0	2
20	13	6	6
20	16	8	3
20	44	23	11
Institución	2017	2018 F	2018 M
SSA	72	21	28
IMSS ORD	30	18	4
ISSSTE	2	7	7
OTRAS	0	0	0
IMSS SOL	3	2	3
DIF	0	0	0
PEMEX	0	0	0
SEDENA	0	0	0
SEMAR	3	1	0

Padecimiento

Mordeduras por perro(W54)

Peatón lesionado en accidente de transporte(V01-V09)

Jurisdicción
01 Tierra Caliente
02 Norte
03 Centro
04 Montaña
05 Costa Grande
06 Costa chica
07 Acapulco
Institución
SSA
IMSS ORD
ISSSTE
OTRAS
IMSS SOL
DIF
PEMEX
SEDENA
SEMAR

Sem	2017	2018	
	Acum	F	M
20			
20	60	22	16
20	95	60	54
20	178	84	65
20	143	74	79
20	110	40	47
20	126	64	85
20	431	187	185
Institución	2017	2018	
SSA	795	333	346
IMSS ORD	264	135	148
ISSSTE	45	47	27
OTRAS	11	5	5
IMSS SOL	14	4	4
DIF	0	0	0
PEMEX	0	0	0
SEDENA	3	1	1
SEMAR	11	6	0

Sem	2017	2018	
	Acum	F	M
20			
20	1	0	0
20	12	2	5
20	21	5	7
20	37	3	2
20	5	8	4
20	1	0	1
20	0	1	0
Institución	2017	2018	
SSA	74	16	17
IMSS ORD	0	1	0
ISSSTE	1	0	1
OTRAS	2	0	0
IMSS SOL	0	1	1
DIF	0	0	0
PEMEX	0	0	0
SEDENA	0	1	0
SEMAR	0	0	0

Padecimiento

Violencia intrafamiliar(Y07.0-Y07.2)

Jurisdicción
01 Tierra Caliente
02 Norte
03 Centro
04 Montaña
05 Costa Grande
06 Costa chica
07 Acapulco
Institución
SSA
IMSS ORD
ISSSTE
OTRAS
IMSS SOL
DIF
PEMEX
SEDENA
SEMAR

Sem	2017	2018	
	Acum	F	M
20			
20	186	288	5
20	248	325	4
20	859	806	11
20	306	213	2
20	204	150	4
20	386	352	16
20	111	90	3
Institución	2017	2018	
SSA	2297	2220	45
IMSS ORD	1	0	0
ISSSTE	0	0	0
OTRAS	0	2	0
IMSS SOL	2	1	0
DIF	0	0	0
PEMEX	0	0	0
SEDENA	0	1	0
SEMAR	0	0	0



Dr. Carlos de la Peña Pintos

Secretario de Salud

Dr. Armando Bibiano García

Subsecretario de Prevención y Control de
Enfermedades

Dr. Rufino Silva Domínguez

Director de Epidemiología y Medicina Preventiva

Dr. Carlos Basilio Acosta

Subdirector de Salud Pública

Dra. Gloria García Martínez

Jefa del Departamento de Epidemiología

Dra. María Inés Olea Radilla

Coordinadora Estatal de Vigilancia Epidemiológica

Ing. Irma González Moncallo

Responsable Estatal del SUAVE