

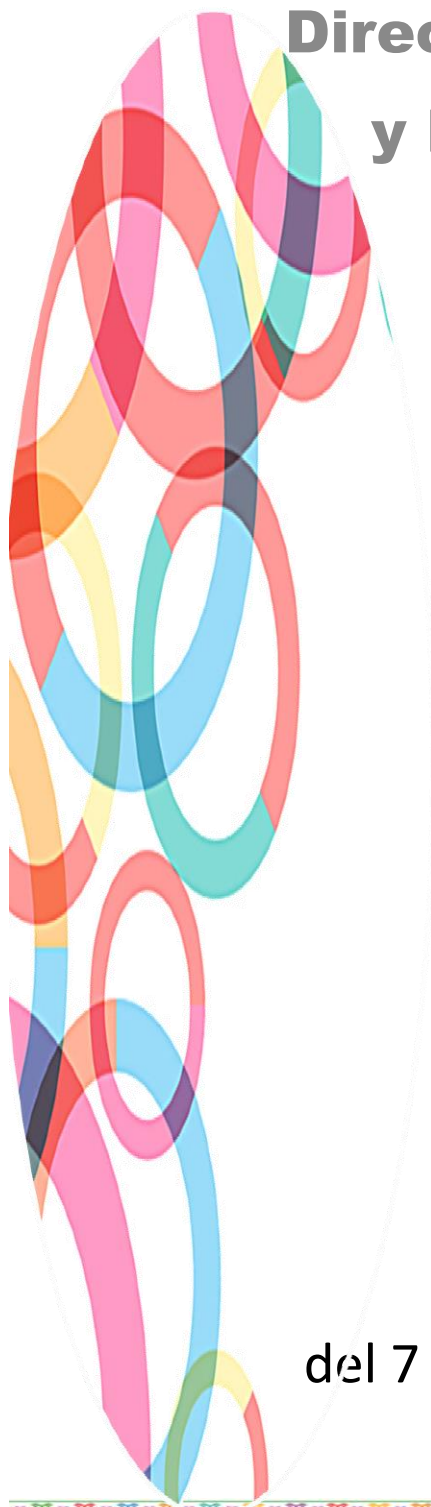


GOBIERNO DEL ESTADO DE  
**GUERRERO**  
2015 - 2021



Secretaría  
**de Salud**

**Secretaría de Salud Guerrero**  
**Dirección de Epidemiología**  
**y Medicina Preventiva**



**Boletín**  
**Epidemiológico**  
**No. 2**

Semana 2

del 7 al 13 de Enero de 2018

Chilpancingo, Gro.



# Boletín Epidemiológico

- ❖ El Boletín Epidemiológico emana del Sistema Único de Información, es el medio oficial de difusión de la morbilidad del Sistema Nacional de Vigilancia Epidemiológica (SINAVE).

Este documento responde al inciso 10.1 de la NORMA Oficial Mexicana NOM-017-SSA2-2012, Para la vigilancia epidemiológica, que a la letra dice “La información resultado de la vigilancia epidemiológica debe difundirse a través de reportes impresos o electrónicos que favorezcan la accesibilidad a los datos, de acuerdo con lo establecido en el apéndice informativo C y los manuales correspondientes”. También da cumplimiento al Reglamento Interior de la Secretaría de Salud, el cual establece en el Capítulo X, Artículo 32 Bis, inciso XIII que la Dirección General de Epidemiología debe “Difundir, en forma oportuna los resultados e información generada por las acciones de vigilancia epidemiológica”.

- ❖ Este boletín cumple con la función de difundir los casos nuevos de los padecimientos sujetos a vigilancia cada semana por sexo, grupo de edad por Jurisdicción é Institución.
- ❖ Se publica cada semana y difunde la información de 142 enfermedades sujetas a Vigilancia Epidemiológica.





Padecimiento	Tétanos Neonatal § CIE-10ª REV. A33			Tétanos CIE-10ª REV. A34, A35				
	Sem	2017 Acum	2018 F M		Sem	2017 Acum	2018 F M	
<b>Jurisdicción</b>	2	-	-	-	2	-	-	-
01 Tierra Caliente	2	-	-	-	2	-	-	-
02 Norte	2	-	-	-	2	-	-	-
03 Centro	2	-	-	-	2	-	-	-
04 Montaña	2	-	-	-	2	-	-	-
05 Costa Grande	2	-	-	-	2	-	-	-
06 Costa chica	2	-	-	-	2	-	-	-
07 Acapulco	2	-	-	-	2	-	-	-
<b>Institución</b>								
SSA	2	-	-	-	2	-	-	-
IMSS ORD	2	-	-	-	2	-	-	-
ISSSTE	2	-	-	-	2	-	-	-
OTRAS	2	-	-	-	2	-	-	-
IMSS SOL	2	-	-	-	2	-	-	-
DIF	2	-	-	-	2	-	-	-
PEMEX	2	-	-	-	2	-	-	-
SEDENA	2	-	-	-	2	-	-	-
SEMAR	2	-	-	-	2	-	-	-

Padecimiento	Tos Ferina CIE-10ª REV. A37			Meningitis Meningocócica CIE-10ª REV. A39.0				
	Sem	2017 Acum	2018 F M		Sem	2017 Acum	2018 F M	
<b>Jurisdicción</b>	2	-	-	-	2	-	-	-
01 Tierra Caliente	2	-	-	-	2	-	-	-
02 Norte	2	-	-	-	2	-	-	-
03 Centro	2	-	-	-	2	-	-	-
04 Montaña	2	-	-	-	2	-	-	-
05 Costa Grande	2	-	-	-	2	-	-	-
06 Costa chica	2	-	-	-	2	-	-	-
07 Acapulco	2	-	-	-	2	-	-	-
<b>Institución</b>								
SSA	2	-	-	-	2	-	-	-
IMSS ORD	2	-	-	-	2	-	-	-
ISSSTE	2	-	-	-	2	-	-	-
OTRAS	2	-	-	-	2	-	-	-
IMSS SOL	2	-	-	-	2	-	-	-
DIF	2	-	-	-	2	-	-	-
PEMEX	2	-	-	-	2	-	-	-
SEDENA	2	-	-	-	2	-	-	-
SEMAR	2	-	-	-	2	-	-	-



Padecimiento	Enfermedad Invasiva por Neumococo CIE-10ª REV. A40.3,			Infecciones Invasivas por Haemophilus influenzae CIE-10ª					
	Sem	2017 Acum	2018 F M		Sem	2017 Acum	2018 F M		
<b>Jurisdicción</b>	2	-	-	-	2	-	-	-	
01 Tierra Caliente	2	-	-	-	2	-	-	-	
02 Norte	2	-	-	-	2	-	-	-	
03 Centro	2	-	-	-	2	-	-	-	
04 Montaña	2	-	-	-	2	-	-	-	
05 Costa Grande	2	-	-	-	2	-	-	-	
06 Costa chica	2	-	-	-	2	-	-	-	
07 Acapulco	2	-	-	-	2	-	-	-	
<b>Institución</b>									
SSA	2	-	-	-	2	-	-	-	
IMSS ORD	2	-	-	-	2	-	-	-	
ISSSTE	2	-	-	-	2	-	-	-	
OTRAS	2	-	-	-	2	-	-	-	
IMSS SOL	2	-	-	-	2	-	-	-	
DIF	2	-	-	-	2	-	-	-	
PEMEX	2	-	-	-	2	-	-	-	
SEDENA	2	-	-	-	2	-	-	-	
SEMAR	2	-	-	-	2	-	-	-	

Padecimiento	Varicela CIE-10ª REV. B01			Rubéola CIE-10ª REV. B06					
	Sem	2017 Acum	2018 F M		Sem	2017 Acum	2018 F M		
<b>Jurisdicción</b>	2	-	-	-	2	-	-	-	
01 Tierra Caliente	2	14	3	2	2	-	-	-	
02 Norte	2	17	12	4	2	-	-	-	
03 Centro	2	15		4	2	-	-	-	
04 Montaña	2	10	4	1	2	-	-	-	
05 Costa Grande	2	9	1	2	2	-	-	-	
06 Costa chica	2	11	3	5	2	-	-	-	
07 Acapulco	2	60	15	19	2	-	-	-	
<b>Institución</b>									
SSA	2	50	17	10	2	-	-	-	
IMSS ORD	2	62	13	18	2	-	-	-	
ISSSTE	2	17	7	8	2	-	-	-	
OTRAS	2	1			2	-	-	-	
IMSS SOL	2	1			2	-	-	-	
DIF	2				2	-	-	-	
PEMEX	2				2	-	-	-	
SEDENA	2	1	1		2	-	-	-	
SEMAR	2	4		1	2	-	-	-	



Padecimiento	Hepatitis Vírica A CIE-10ª REV. B15			Hepatitis Vírica B CIE-10ª REV. B16				
	Sem	2017 Acum	2018 F M		Sem	2017 Acum	2018 F M	
<b>Jurisdicción</b>								
01 Tierra Caliente	2	-	-	-	2	-	-	-
02 Norte	2	-	4	1	2	-	-	-
03 Centro	2	-	2	4	2	-	-	-
04 Montaña	2	-	-	-	2	-	-	-
05 Costa Grande	2	-	-	-	2	-	-	-
06 Costa chica	2	-	2	2	2	-	-	-
07 Acapulco	2	3	-	-	2	1	-	-
<b>Institución</b>								
SSA	2	1	6	6	2	1	-	-
IMSS ORD	2	2			2	-	-	-
ISSSTE	2		2	1	2	-	-	-
OTRAS	2	-	-	-	2	-	-	-
IMSS SOL	2	-	-	-	2	-	-	-
DIF	2	-	-	-	2	-	-	-
PEMEX	2	-	-	-	2	-	-	-
SEDENA	2	-	-	-	2	-	-	-
SEMAR	2	-	-	-	2	-	-	-

Padecimiento	Parotiditis Infecciosa CIE-10ª REV. B26			Influenza CIE-10ª REV. J09-J11				
	Sem	2017 Acum	2018 F M		Sem	2017 Acum	2018 F M	
<b>Jurisdicción</b>								
01 Tierra Caliente	2	-	-	-	2	1	-	-
02 Norte	2	-	-	-	2	2		
03 Centro	2	-	-	-	2	3	7	4
04 Montaña	2	-	-	-	2	11	5	1
05 Costa Grande	2	-	-	-	2	-	-	-
06 Costa chica	2	-	-	-	2	2	-	-
07 Acapulco	2	-	-	2	2	-	-	-
<b>Institución</b>								
SSA	2	-	-	1	2	18	5	-
IMSS ORD	2	-	-	1	2	20	11	5
ISSSTE	2	-	-	-	2	10	3	
OTRAS	2	-	-	-	2	6	3	
IMSS SOL	2	-	-	-	2	-	-	-
DIF	2	-	-	-	2	-	-	-
PEMEX	2	-	-	-	2	-	-	-
SEDENA	2	-	-	-	2	-	-	-
SEMAR	2	-	-	-	2	-	-	-





Padecimiento	Cólera CIE-10ª REV. A00			Fiebre Tifoidea CIE-10ª REV. A01.0				
	Sem	2017 Acum	2018 F M		Sem	2017 Acum	2018 F M	
<b>Jurisdicción</b>	2	-	-	-	2	-	-	-
01 Tierra Caliente	2	-	-	-	2	9	1	2
02 Norte	2	-	-	-	2	2		
03 Centro	2	-	-	-	2	6		
04 Montaña	2	-	-	-	2	6	2	2
05 Costa Grande	2	-	-	-	2		3	
06 Costa chica	2	-	-	-	2	14	3	3
07 Acapulco	2	-	-	-	2	11	2	
<b>Institución</b>								
SSA	2	-	-	-	2	38	5	7
IMSS ORD	2	-	-	-	2		2	
ISSSTE	2	-	-	-	2	3	1	
OTRAS	2	-	-	-	2	7	1	
IMSS SOL	2	-	-	-	2	-	-	-
DIF	2	-	-	-	2	-	-	-
PEMEX	2	-	-	-	2	-	-	-
SEDENA	2	-	-	-	2	-	-	-
SEMAR	2	-	-	-	2	-	2	-

Padecimiento	Otras Salmonelosis CIE-10ª REV. A02			Shigelosis CIE-10ª REV. A03				
	Sem	2017 Acum	2018 F M		Sem	2017 Acum	2018 F M	
<b>Jurisdicción</b>	2	-	-	-	2	-	-	-
01 Tierra Caliente	2	8	2	4	2	4		
02 Norte	2	4	2		2	4	1	
03 Centro	2	19	6	3	2	3		
04 Montaña	2		1		2			
05 Costa Grande	2	17	6	3	2		1	
06 Costa chica	2	3	6	1	2	5		1
07 Acapulco	2	17	2	3	2	8	3	1
<b>Institución</b>								
SSA	2	35	15	5	2	23	4	1
IMSS ORD	2	19			2	1		
ISSSTE	2	10	5	3	2		1	
OTRAS	2		2	4	2	-	-	-
IMSS SOL	2		1		2	-	-	1
DIF	2	-	-	-	2	-	-	-
PEMEX	2	-	-	-	2	-	-	-
SEDENA	2	-	-	-	2	-	-	-
SEMAR	2	2	1	1	2	-	-	-







Padecimiento
<b>Jurisdicción</b>
01 Tierra Caliente
02 Norte
03 Centro
04 Montaña
05 Costa Grande
06 Costa chica
07 Acapulco
<b>Institución</b>
SSA
IMSS ORD
ISSSTE
OTRAS
IMSS SOL
DIF
PEMEX
SEDENA
SEMAR

Otras Infecciones Intestinales debidas a Protozoarios CIE-10ª			
Sem	2017	2018	
	Acum	F	M
2	-	-	-
2	17	1	1
2			
2	8	15	13
2	4	4	
2		3	3
2	4	4	1
2	47	10	2
2	71	19	8
2	-	-	-
2	8	2	-
2	-	13	9
2	1	3	3
2	-	-	-
2	-	-	-
2	-	-	-
2	-	-	-
2	-	-	-

Giardiasis CIE-10ª REV. A07.1			
Sem	2017	2018	
	Acum	F	M
2	-	-	-
2	-	-	-
2	1		
2		5	4
2		1	1
2	1	2	2
2	2	2	
2	5	2	2
2	9	10	6
2	-	-	-
2	-	-	-
2	-	2	2
2	-	-	-
2	-	-	-
2	-	-	-
2	-	-	-
2	-	-	1

Padecimiento
<b>Jurisdicción</b>
01 Tierra Caliente
02 Norte
03 Centro
04 Montaña
05 Costa Grande
06 Costa chica
07 Acapulco
<b>Institución</b>
SSA
IMSS ORD
ISSSTE
OTRAS
IMSS SOL
DIF
PEMEX
SEDENA
SEMAR

Otras Helminuriasis CIE-10ª REV. B65-B67, B70-B76, B78, B79,			
Sem	2017	2018	
	Acum	F	M
2	-	-	-
2	1		
2	10	6	3
2	13		
2			
2	16		
2	3	3	2
2	82	56	35
2	12	3	2
2	280	154	111
2	11		1
2		1	
2	-	-	-
2	-	-	-
2	-	-	-
2	-	-	-
2	-	-	-
2	7	2	5

Ascariasis CIE-10ª REV. B77			
Sem	2017	2018	
	Acum	F	M
2	-	-	-
2	3	4	1
2	1		
2	7	3	3
2	14	4	2
2	33	2	17
2	51	14	15
2	81	27	33
2	154	43	58
2	1		
2	31	10	11
2	-	-	-
2	4		2
2	-	-	-
2	-	-	-
2	-	-	-
2	-	-	-
2	-	1	-



Padecimiento	Enterobiasis CIE-10ª REV. B80				Enfermedades Infecciosas Intestinales CIE-10ª REV. A01-			
	Sem	2017	2018		Sem	2017	2018	
		Acum	F	M		Acum	F	M
<b>Jurisdicción</b>								
01 Tierra Caliente	2	2		1	2	-	-	-
02 Norte	2				2	-	-	-
03 Centro	2		1		2	-	-	-
04 Montaña	2		1	1	2	-	-	-
05 Costa Grande	2	4			2	-	-	-
06 Costa chica	2	1	4		2	-	-	-
07 Acapulco	2	4	2	2	2	-	-	-
<b>Institución</b>								
SSA	2	9	6	1	2	-	-	-
IMSS ORD	2	2	1	2	2	-	-	-
ISSSTE	2		1	1	2	-	-	-
OTRAS	2		1		2	-	-	-
IMSS SOL	2	-	-	-	2	-	-	-
DIF	2	-	-	-	2	-	-	-
PEMEX	2	-	-	-	2	-	-	-
SEDENA	2	-	-	-	2	-	-	-
SEMAR	2	-	-	-	2	-	-	-



Padecimiento	Tuberculosis Respiratoria CIE-10ª REV. A15-A16				Otitis Media Aguda CIE-10ª REV. H65.0-H65.1			
	Sem	2017 Acum	2018 F M		Sem	2017 Acum	2018 F M	
<b>Jurisdicción</b>	2	-	-	-	2	-	-	-
01 Tierra Caliente	2	1			2	38	17	8
02 Norte	2	1		1	2	85	32	19
03 Centro	2	4	1	4	2	113	63	41
04 Montaña	2			1	2	34	22	20
05 Costa Grande	2	3			2	151	46	43
06 Costa chica	2	3	2	3	2	74	21	25
07 Acapulco	2	16	4	8	2	94	40	21
<b>Institución</b>								
SSA	2	17	6	15	2	433	152	118
IMSS ORD	2	9	1	1	2	1		
ISSSTE	2	1	-	-	2	45	30	17
OTRAS	2	-	-	-	2	87	45	37
IMSS SOL	2	-	-	-	2	14	5	4
DIF	2	-	-	-	2	-	-	-
PEMEX	2	-	-	-	2	-	-	-
SEDENA	2	-	-	-	2	5	4	-
SEMAR	2	-	-	1	2	4	5	-

Padecimiento	Faringitis y Amigdalitis Estreptocócicas CIE-10ª REV.				Infecciones Respiratorias Agudas CIE-10ª REV. J00-J06, J20, J21			
	Sem	2017 Acum	2018 F M		Sem	2017 Acum	2018 F M	
<b>Jurisdicción</b>	2	-	-	-	2	-	-	-
01 Tierra Caliente	2	81	42	42	2	650	131	92
02 Norte	2		4		2	2121	734	568
03 Centro	2	28	75	70	2	907	544	416
04 Montaña	2	11			2	867	339	264
05 Costa Grande	2	15	3	3	2	1464	387	278
06 Costa chica	2		6	1	2	865	422	309
07 Acapulco	2	100	58	42	2	3004	1498	991
<b>Institución</b>								
SSA	2	584	269	217	2	5240	1754	1292
IMSS ORD	2	12	6	3	2	3085	1405	974
ISSSTE	2	53	43	33	2	1097	448	304
OTRAS	2	69	128	117	2	153	232	229
IMSS SOL	2	43	31	15	2	219	87	56
DIF	2	-	-	-	2	-	-	-
PEMEX	2	-	-	-	2	-	-	-
SEDENA	2	24	-	-	2		73	33
SEMAR	2	-	-	-	2	84	56	30



Padecimiento	Neumonías y Bronconeumonías CIE-10ª REV. J12-J18 excepto			
	Sem	2017 Acum	2018 F M	
<b>Jurisdicción</b>				
01 Tierra Caliente	2	7	1	2
02 Norte	2	2	2	1
03 Centro	2	24	8	1
04 Montaña	2	1	7	6
05 Costa Grande	2	10	18	15
06 Costa chica	2	8	5	2
07 Acapulco	2	33	14	11
<b>Institución</b>				
SSA	2	72	33	20
IMSS ORD	2	3	1	3
ISSSTE	2		2	1
OTRAS	2	4	19	14
IMSS SOL	2	-	-	-
DIF	2	-	-	-
PEMEX	2	-	-	-
SEDENA	2	1	-	-
SEMAR	2	5	-	-



Padecimiento	Sífilis Congénita CIE-10ª REV. A50			Sífilis Adquirida CIE-10ª REV. A51-A53				
	Sem	2017 Acum	2018 F M		Sem	2017 Acum	2018 F M	
<b>Jurisdicción</b>	2	-	-	-	2	-	-	-
01 Tierra Caliente	2	-	-	-	2	-	-	-
02 Norte	2	-	-	-	2	-	-	-
03 Centro	2	-	-	-	2	-	-	-
04 Montaña	2	-	-	-	2	-	-	-
05 Costa Grande	2	-	-	-	2	-	-	-
06 Costa chica	2	-	-	-	2	-	-	-
07 Acapulco	2	-	-	-	2	-	-	1
<b>Institución</b>								
SSA	2	-	-	-	2	-	-	1
IMSS ORD	2	-	-	-	2	-	-	-
ISSSTE	2	-	-	-	2	-	-	-
OTRAS	2	-	-	-	2	-	-	-
IMSS SOL	2	-	-	-	2	-	-	-
DIF	2	-	-	-	2	-	-	-
PEMEX	2	-	-	-	2	-	-	-
SEDENA	2	-	-	-	2	-	-	-
SEMAR	2	-	-	-	2	-	-	-

Padecimiento	Infección Gonocócica del tracto Genitourinario CIE-10ª REV.			Linfogranuloma Venéreo por Clamidas CIE-10ª REV. A55				
	Sem	2017 Acum	2018 F M		Sem	2017 Acum	2018 F M	
<b>Jurisdicción</b>	2	-	-	-	2	-	-	-
01 Tierra Caliente	2	-	-	-	2	-	-	-
02 Norte	2	-	-	-	2	-	-	-
03 Centro	2	-	-	-	2	-	-	-
04 Montaña	2	1			2	-	-	-
05 Costa Grande	2		2		2	-	-	-
06 Costa chica	2	1	1		2	-	-	-
07 Acapulco	2	1			2	-	-	-
<b>Institución</b>								
SSA	2	2	3		2	-	-	-
IMSS ORD	2	1	-	-	2	-	-	-
ISSSTE	2	-	-	-	2	-	-	-
OTRAS	2	-	-	-	2	-	-	-
IMSS SOL	2	-	-	-	2	-	-	-
DIF	2	-	-	-	2	-	-	-
PEMEX	2	-	-	-	2	-	-	-
SEDENA	2	-	-	-	2	-	-	-
SEMAR	2	-	-	-	2	-	-	-



Padecimiento	Chancro Blando CIE-10ª REV. A57				Tricomoniasis Urogenital CIE-10ª REV. A59.0			
	Sem	2017 Acum	2018 F M		Sem	2017 Acum	2018 F M	
<b>Jurisdicción</b>	2	-	-	-	2	-	-	-
01 Tierra Caliente	2	-	-	-	2	2	1	-
02 Norte	2	-	-	-	2	1	2	-
03 Centro	2	-	-	-	2	7	1	-
04 Montaña	2	-	-	-	2	-	1	-
05 Costa Grande	2	-	-	-	2	3	8	1
06 Costa chica	2	-	-	-	2	3	48	-
07 Acapulco	2	-	-	-	2	13	4	-
<b>Institución</b>								
SSA	2	-	-	-	2	25	60	1
IMSS ORD	2	-	-	-	2	4	2	-
ISSSTE	2	-	-	-	2	-	-	-
OTRAS	2	-	-	-	2	-	3	-
IMSS SOL	2	-	-	-	2	-	-	-
DIF	2	-	-	-	2	-	-	-
PEMEX	2	-	-	-	2	-	-	-
SEDENA	2	-	-	-	2	-	-	-
SEMAR	2	-	-	-	2	-	-	-

Padecimiento	Herpes Genital CIE-10ª REV. A60.0				Vulvovaginitis CIE-10ª REV. N76			
	Sem	2017 Acum	2018 F M		Sem	2017 Acum	2018 F M	
<b>Jurisdicción</b>	2	-	-	-	2	-	-	-
01 Tierra Caliente	2	-	-	-	2	55	19	-
02 Norte	2	1	-	1	2	88	95	-
03 Centro	2	2	-	-	2	61	88	-
04 Montaña	2	-	-	-	2	37	28	-
05 Costa Grande	2	2	2	-	2	66	65	-
06 Costa chica	2	1	2	2	2	58	44	-
07 Acapulco	2	23	1	4	2	100	101	-
<b>Institución</b>								
SSA	2	21	3	2	2	329	265	-
IMSS ORD	2	8	2	4	2	83	85	-
ISSSTE	2	-	-	1	2	15	24	-
OTRAS	2	-	-	-	2	5	38	-
IMSS SOL	2	-	-	-	2	29	26	-
DIF	2	-	-	-	2	-	-	-
PEMEX	2	-	-	-	2	-	-	-
SEDENA	2	-	-	-	2	-	-	-
SEMAR	2	-	-	-	2	4	2	-



Padecimiento	Síndrome de Inmunodeficiencia Adquirida CIE-10ª REV. B20-B24				Candidiasis Urogenital CIE-10ª REV. B37.3-B37.4			
	Sem	2017 Acum	2018 F M		Sem	2017 Acum	2018 F M	
<b>Jurisdicción</b>								
01 Tierra Caliente	2	-	-	-	2	13	11	2
02 Norte	2	-	-	-	2	22	18	1
03 Centro	2	2	-	-	2	47	38	2
04 Montaña	2	-	-	-	2	9	10	1
05 Costa Grande	2	-	-	-	2	43	35	
06 Costa chica	2	-	-	-	2	28	29	2
07 Acapulco	2	1	-	3	2	47	24	2
<b>Institución</b>								
SSA	2	1	-	2	2	167	122	6
IMSS ORD	2	-	-	1	2	15	14	1
ISSSTE	2	2	-	-	2	4	3	
OTRAS	2	-	-	-	2	11	17	2
IMSS SOL	2	-	-	-	2	7	8	
DIF	2	-	-	-	2	-	-	-
PEMEX	2	-	-	-	2	-	-	-
SEDENA	2	-	-	-	2	-	-	-
SEMAR	2	-	-	-	2	5	1	1

Padecimiento	Infección Asintomática por VIH CIE-10ª REV. Z21			
	Sem	2017 Acum	2018 F M	
<b>Jurisdicción</b>				
01 Tierra Caliente	2	-	-	-
02 Norte	2	-	-	-
03 Centro	2	-	-	-
04 Montaña	2	-	-	-
05 Costa Grande	2	-	-	-
06 Costa chica	2	1	-	-
07 Acapulco	2	-	1	1
<b>Institución</b>				
SSA	2	1	1	1
IMSS ORD	2	-	-	-
ISSSTE	2	-	-	-
OTRAS	2	-	-	-
IMSS SOL	2	-	-	-
DIF	2	-	-	-
PEMEX	2	-	-	-
SEDENA	2	-	-	-
SEMAR	2	-	-	-





Padecimiento	Tifo Epidémico CIE-10ª REV. A75.0			Tifo Murino CIE-10ª REV. A75.2				
	Sem	2017 Acum	2018 F M		Sem	2017 Acum	2018 F M	
<b>Jurisdicción</b>								
01 Tierra Caliente	2	-	-	-	2	-	-	-
02 Norte	2	-	-	-	2	-	-	-
03 Centro	2	-	-	-	2	-	-	-
04 Montaña	2	-	-	-	2	-	-	-
05 Costa Grande	2	-	-	-	2	-	-	-
06 Costa chica	2	-	-	-	2	-	-	-
07 Acapulco	2	-	-	-	2	-	-	-
<b>Institución</b>								
SSA	2	-	-	-	2	-	-	-
IMSS ORD	2	-	-	-	2	-	-	-
ISSSTE	2	-	-	-	2	-	-	-
OTRAS	2	-	-	-	2	-	-	-
IMSS SOL	2	-	-	-	2	-	-	-
DIF	2	-	-	-	2	-	-	-
PEMEX	2	-	-	-	2	-	-	-
SEDENA	2	-	-	-	2	-	-	-
SEMAR	2	-	-	-	2	-	-	-

Padecimiento	Otras Rickettsiosis CIE-10ª REV. A79			Fiebre Manchada CIE-10ª REV. A77.0				
	Sem	2017 Acum	2018 F M		Sem	2017 Acum	2018 F M	
<b>Jurisdicción</b>								
01 Tierra Caliente	2	-	-	-	2	-	-	-
02 Norte	2	-	-	-	2	-	-	-
03 Centro	2	-	-	-	2	-	-	-
04 Montaña	2	-	-	-	2	-	-	-
05 Costa Grande	2	-	-	-	2	-	-	-
06 Costa chica	2	-	-	-	2	-	-	-
07 Acapulco	2	-	-	-	2	-	-	-
<b>Institución</b>								
SSA	2	-	-	-	2	-	-	-
IMSS ORD	2	-	-	-	2	-	-	-
ISSSTE	2	-	-	-	2	-	-	-
OTRAS	2	-	-	-	2	-	-	-
IMSS SOL	2	-	-	-	2	-	-	-
DIF	2	-	-	-	2	-	-	-
PEMEX	2	-	-	-	2	-	-	-
SEDENA	2	-	-	-	2	-	-	-
SEMAR	2	-	-	-	2	-	-	-



Padecimiento	Dengue no Grave CIE-10ª REV. A90				Dengue con Signos de Alarma CIE-10ª REV. S/C			
	Sem	2017 Acum	2018 F M		Sem	2017 Acum	2018 F M	
<b>Jurisdicción</b>	2	-	-	-	2	-	-	-
01 Tierra Caliente	2			2	2	-	-	-
02 Norte	2	4	2	2	2	3	-	-
03 Centro	2	12		2	2	5	-	-
04 Montaña	2	1			2	-	-	-
05 Costa Grande	2	2		2	2	-	-	-
06 Costa chica	2	-	-	-	2	2	-	-
07 Acapulco	2	5	12	10	2	-	-	-
<b>Institución</b>								
SSA	2	23		4	2	10	-	-
IMSS ORD	2	1	14	14	2	-	-	-
ISSSTE	2	-	-	-	2	-	-	-
OTRAS	2	-	-	-	2	-	-	-
IMSS SOL	2	-	-	-	2	-	-	-
DIF	2	-	-	-	2	-	-	-
PEMEX	2	-	-	-	2	-	-	-
SEDENA	2	-	-	-	2	-	-	-
SEMAR	2	-	-	-	2	-	-	-

Padecimiento	Dengue Grave CIE-10ª REV. A91				Enfermedad por Virus Chikungunya CIE-10ª REV. A92.0			
	Sem	2017 Acum	2018 F M		Sem	2017 Acum	2018 F M	
<b>Jurisdicción</b>	2	-	-	-	2	-	-	-
01 Tierra Caliente	2	3	-	-	2	-	-	-
02 Norte	2	1	-	-	2	1	-	-
03 Centro	2	2	1	-	2	-	-	-
04 Montaña	2	-	-	-	2	-	-	-
05 Costa Grande	2	-	-	-	2	-	-	-
06 Costa chica	2	1	-	-	2	-	-	-
07 Acapulco	2	4	-	-	2	-	1	2
<b>Institución</b>								
SSA	2	8	1	-	2	-	-	-
IMSS ORD	2	2	-	-	2	1	1	2
ISSSTE	2	1	-	-	2	-	-	-
OTRAS	2	-	-	-	2	-	-	-
IMSS SOL	2	-	-	-	2	-	-	-
DIF	2	-	-	-	2	-	-	-
PEMEX	2	-	-	-	2	-	-	-
SEDENA	2	-	-	-	2	-	-	-
SEMAR	2	-	-	-	2	-	-	-



Padecimiento	Fiebre del Oeste del Nilo CIE-10 <sup>a</sup> REV. A92.3			Infección por Virus Zika CIE-10 <sup>a</sup> REV. U06.9					
	Sem	2017 Acum	2018 F M		Sem	2017 Acum	2018 F M		
<b>Jurisdicción</b>	2	-	-	-	2	-	-	-	
01 Tierra Caliente	2	-	-	-	2	6	-	-	
02 Norte	2	-	-	-	2	4	-	-	
03 Centro	2	-	-	-	2	7	1	-	
04 Montaña	2	-	-	-	2	-	-	-	
05 Costa Grande	2	-	-	-	2	2	-	-	
06 Costa chica	2	-	-	-	2	-	-	-	
07 Acapulco	2	-	-	-	2	4	-	3	
<b>Institución</b>									
SSA	2	-	-	-	2	21	1	-	
IMSS ORD	2	-	-	-	2	-	-	3	
ISSSTE	2	-	-	-	2	1	-	-	
OTRAS	2	-	-	-	2	-	-	-	
IMSS SOL	2	-	-	-	2	1	-	-	
DIF	2	-	-	-	2	-	-	-	
PEMEX	2	-	-	-	2	-	-	-	
SEDENA	2	-	-	-	2	-	-	-	
SEMAR	2	-	-	-	2	-	-	-	

Padecimiento	Paludismo por P. falciparum CIE-10 <sup>a</sup> REV. B50			Paludismo por P. vivax CIE-10 <sup>a</sup> REV. B51					
	Sem	2017 Acum	2018 F M		Sem	2017 Acum	2018 F M		
<b>Jurisdicción</b>	2	-	-	-	2	-	-	-	
01 Tierra Caliente	2	-	-	-	2	-	-	-	
02 Norte	2	-	-	-	2	-	-	-	
03 Centro	2	-	-	-	2	-	-	-	
04 Montaña	2	-	-	-	2	-	-	-	
05 Costa Grande	2	-	-	-	2	-	-	-	
06 Costa chica	2	-	-	-	2	-	-	-	
07 Acapulco	2	-	-	-	2	-	-	-	
<b>Institución</b>									
SSA	2	-	-	-	2	-	-	-	
IMSS ORD	2	-	-	-	2	-	-	-	
ISSSTE	2	-	-	-	2	-	-	-	
OTRAS	2	-	-	-	2	-	-	-	
IMSS SOL	2	-	-	-	2	-	-	-	
DIF	2	-	-	-	2	-	-	-	
PEMEX	2	-	-	-	2	-	-	-	
SEDENA	2	-	-	-	2	-	-	-	
SEMAR	2	-	-	-	2	-	-	-	



Padecimiento	Brucelosis CIE-10ª REV. A23				Leptospirosis CIE-10ª REV. A27			
	Sem	2017	2018		Sem	2017	2018	
		Acum	F	M		Acum	F	M
<b>Jurisdicción</b>	2	-	-	-	2	-	-	-
01 Tierra Caliente	2	-	-	-	2	-	-	-
02 Norte	2	-	-	-	2	-	-	-
03 Centro	2	-	-	-	2	-	-	-
04 Montaña	2	-	-	-	2	-	-	-
05 Costa Grande	2	-	-	-	2	-	-	-
06 Costa chica	2	-	-	-	2	-	-	-
07 Acapulco	2	-	-	-	2	-	-	-
<b>Institución</b>								
SSA	2	-	-	-	2	-	-	-
IMSS ORD	2	-	-	-	2	-	-	-
ISSSTE	2	-	-	-	2	-	-	-
OTRAS	2	-	-	-	2	-	-	-
IMSS SOL	2	-	-	-	2	-	-	-
DIF	2	-	-	-	2	-	-	-
PEMEX	2	-	-	-	2	-	-	-
SEDENA	2	-	-	-	2	-	-	-
SEMAR	2	-	-	-	2	-	-	-

Padecimiento	Rabia& CIE-10ª REV. A82				Teniasis CIE-10ª REV. B68			
	Sem	2017	2018		Sem	2017	2018	
		Acum	F	M		Acum	F	M
<b>Jurisdicción</b>	2	-	-	-	2	-	-	-
01 Tierra Caliente	2	-	-	-	2	-	-	-
02 Norte	2	-	-	-	2	-	-	-
03 Centro	2	-	-	-	2	-	-	-
04 Montaña	2	-	-	-	2	-	-	-
05 Costa Grande	2	-	-	-	2	-	-	-
06 Costa chica	2	-	-	-	2	-	-	-
07 Acapulco	2	-	-	-	2	-	-	-
<b>Institución</b>								
SSA	2	-	-	-	2	-	-	-
IMSS ORD	2	-	-	-	2	-	-	-
ISSSTE	2	-	-	-	2	-	-	-
OTRAS	2	-	-	-	2	-	-	-
IMSS SOL	2	-	-	-	2	-	-	-
DIF	2	-	-	-	2	-	-	-
PEMEX	2	-	-	-	2	-	-	-
SEDENA	2	-	-	-	2	-	-	-
SEMAR	2	-	-	-	2	-	-	-



Padecimiento	Cisticercosis CIE-10ª REV. B69				Triquinosis CIE-10ª REV. B75			
	Sem	2017	2018		Sem	2017	2018	
		Acum	F	M		Acum	F	M
<b>Jurisdicción</b>								
01 Tierra Caliente	2	-	-	-	2	-	-	-
02 Norte	2	-	-	-	2	-	-	-
03 Centro	2	-	-	-	2	-	-	-
04 Montaña	2	-	-	-	2	-	-	-
05 Costa Grande	2	-	-	-	2	-	-	-
06 Costa chica	2	-	-	-	2	-	-	-
07 Acapulco	2	-	-	-	2	-	-	-
<b>Institución</b>								
SSA	2	-	-	-	2	-	-	-
IMSS ORD	2	-	-	-	2	-	-	-
ISSSTE	2	-	-	-	2	-	-	-
OTRAS	2	-	-	-	2	-	-	-
IMSS SOL	2	-	-	-	2	-	-	-
DIF	2	-	-	-	2	-	-	-
PEMEX	2	-	-	-	2	-	-	-
SEDENA	2	-	-	-	2	-	-	-
SEMAR	2	-	-	-	2	-	-	-



Padecimiento	Escarlatina CIE-10ª REV. A38				Erisipela CIE-10ª REV. A46			
	Sem	2017	2018		Sem	2017	2018	
		Acum	F	M		Acum	F	M
<b>Jurisdicción</b>								
01 Tierra Caliente	2	-	-	-	2	6	-	-
02 Norte	2	1	-	-	2	-	-	-
03 Centro	2	-	-	-	2	-	-	-
04 Montaña	2	-	-	-	2	-	-	-
05 Costa Grande	2	-	-	-	2	-	2	2
06 Costa chica	2	-	-	-	2	1	-	-
07 Acapulco	2	-	1	-	2	13	5	2
<b>Institución</b>								
SSA	2	-	-	-	2	9	1	-
IMSS ORD	2	1	1	-	2	11	5	3
ISSSTE	2	-	-	-	2	-	-	-
OTRAS	2	-	-	-	2	-	1	-
IMSS SOL	2	-	-	-	2	-	-	1
DIF	2	-	-	-	2	-	-	-
PEMEX	2	-	-	-	2	-	-	-
SEDENA	2	-	-	-	2	-	-	-
SEMAR	2	-	-	-	2	-	-	-



Padecimiento	Mal del Pinto CIE-10ª REV. A67				Tuberculosis Otras Formas CIE-10ª REV. A17.1, A17.8, A17.9,			
	Sem	2017	2018		Sem	2017	2018	
		Acum	F	M		Acum	F	M
<b>Jurisdicción</b>	2	-	-	-	2	-	-	-
01 Tierra Caliente	2	-	-	-	2	-	-	-
02 Norte	2	-	-	-	2	-	-	1
03 Centro	2	-	-	-	2	-	-	-
04 Montaña	2	-	-	-	2	-	-	-
05 Costa Grande	2	-	-	-	2	-	-	-
06 Costa chica	2	-	-	-	2	1	-	-
07 Acapulco	2	-	-	-	2	5	-	1
<b>Institución</b>								
SSA	2	-	-	-	2	3	-	1
IMSS ORD	2	-	-	-	2	3	-	1
ISSSTE	2	-	-	-	2	-	-	-
OTRAS	2	-	-	-	2	-	-	-
IMSS SOL	2	-	-	-	2	-	-	-
DIF	2	-	-	-	2	-	-	-
PEMEX	2	-	-	-	2	-	-	-
SEDENA	2	-	-	-	2	-	-	-
SEMAR	2	-	-	-	2	-	-	-

Padecimiento	Lepra CIE-10ª REV. A30				Tripanosomiasis Americana (enfermedad de Chagas) Aguda			
	Sem	2017	2018		Sem	2017	2018	
		Acum	F	M		Acum	F	M
<b>Jurisdicción</b>	2	-	-	-	2	-	-	-
01 Tierra Caliente	2	-	-	-	2	-	-	-
02 Norte	2	-	-	-	2	-	-	-
03 Centro	2	-	-	-	2	-	-	-
04 Montaña	2	-	-	-	2	-	-	-
05 Costa Grande	2	-	-	-	2	-	-	-
06 Costa chica	2	-	-	-	2	-	-	-
07 Acapulco	2	-	-	-	2	-	-	-
<b>Institución</b>								
SSA	2	-	-	-	2	-	-	-
IMSS ORD	2	-	-	-	2	-	-	-
ISSSTE	2	-	-	-	2	-	-	-
OTRAS	2	-	-	-	2	-	-	-
IMSS SOL	2	-	-	-	2	-	-	-
DIF	2	-	-	-	2	-	-	-
PEMEX	2	-	-	-	2	-	-	-
SEDENA	2	-	-	-	2	-	-	-
SEMAR	2	-	-	-	2	-	-	-



Padecimiento	Síndrome Meníngeo CIE-10 <sup>a</sup> REV. G00-G03 excepto G00.0 y				Infección de Vías Urinarias CIE- 10 <sup>a</sup> REV. N30, N34, N39.0			
	Sem	2017 Acum	2018 F M		Sem	2017 Acum	2018 F M	
<b>Jurisdicción</b>	2	-	-	-	2	-	-	-
01 Tierra Caliente	2	-	-	-	2	202	82	25
02 Norte	2	-	-	-	2	552	352	92
03 Centro	2	-	-	-	2	445	275	80
04 Montaña	2	-	-	-	2	171	131	40
05 Costa Grande	2	-	-	-	2	599	239	78
06 Costa chica	2	-	-	-	2	335	258	47
07 Acapulco	2	-	-	-	2	956	630	193
<b>Institución</b>								
SSA	2	-	-	-	2	1797	1094	232
IMSS ORD	2	-	-	-	2	860	531	170
ISSSTE	2	-	-	-	2	375	178	89
OTRAS	2	-	-	-	2	86	67	33
IMSS SOL	2	-	-	-	2	95	54	14
DIF	2	-	-	-	2	-	-	-
PEMEX	2	-	-	-	2	-	-	-
SEDENA	2	-	-	-	2	14	13	6
SEMAR	2	-	-	-	2	33	30	11

Padecimiento	Enfermedad Febril Exantemática CIE-10 <sup>a</sup> REV. U97				Parálisis Flácida Aguda (menores de 15 años) CIE-10 <sup>a</sup> REV. U98			
	Sem	2017 Acum	2018 F M		Sem	2017 Acum	2018 F M	
<b>Jurisdicción</b>	2	-	-	-	2	-	-	-
01 Tierra Caliente	2	-	-	-	2	-	-	-
02 Norte	2	-	-	-	2	-	-	-
03 Centro	2	-	1	-	2	1	1	-
04 Montaña	2	-	-	-	2	-	-	-
05 Costa Grande	2	-	-	-	2	-	-	-
06 Costa chica	2	-	-	-	2	-	-	-
07 Acapulco	2	-	-	-	2	-	-	-
<b>Institución</b>								
SSA	2	-	1	-	2	1	1	-
IMSS ORD	2	-	-	-	2	-	-	-
ISSSTE	2	-	-	-	2	-	-	-
OTRAS	2	-	-	-	2	-	-	-
IMSS SOL	2	-	-	-	2	-	-	-
DIF	2	-	-	-	2	-	-	-
PEMEX	2	-	-	-	2	-	-	-
SEDENA	2	-	-	-	2	-	-	-
SEMAR	2	-	-	-	2	-	-	-





Padecimiento	Síndrome Coqueluchoide CIE-10ª REV. U99				Efectos del calor y la luz (T67, X30)			
	Sem	2017 Acum	2018 F M		Sem	2017 Acum	2018 F M	
<b>Jurisdicción</b>								
01 Tierra Caliente	2	-	-	-	2	-	-	-
02 Norte	2	2	-	-	2	-	-	-
03 Centro	2	-	-	-	2	-	-	-
04 Montaña	2	-	-	-	2	-	-	-
05 Costa Grande	2	-	-	-	2	-	1	-
06 Costa chica	2	-	-	-	2	-	-	-
07 Acapulco	2	-	-	-	2	-	-	1
<b>Institución</b>								
SSA	2	2	-	-	2	-	-	-
IMSS ORD	2	-	-	-	2	-	-	1
ISSSTE	2	-	-	-	2	-	-	-
OTRAS	2	-	-	-	2	-	-	-
IMSS SOL	2	-	-	-	2	-	1	-
DIF	2	-	-	-	2	-	-	-
PEMEX	2	-	-	-	2	-	-	-
SEDENA	2	-	-	-	2	-	-	-
SEMAR	2	-	-	-	2	-	-	-



Padecimiento	Bocio CIE-10ª REV. E01				Diabetes Mellitus Insulinodependiente (tipo I) CIE-			
	Sem	2017	2018		Sem	2017	2018	
		Acum	F	M		Acum	F	M
<b>Jurisdicción</b>	2	-	-	-	2	-	-	-
01 Tierra Caliente	2	1	-	-	2	2	-	-
02 Norte	2	-	-	-	2	-	-	1
03 Centro	2	1	-	-	2	-	-	-
04 Montaña	2	-	-	-	2	-	-	-
05 Costa Grande	2	-	-	-	2	-	-	-
06 Costa chica	2	-	-	-	2	-	-	-
07 Acapulco	2	7	-	-	2	-	1	-
<b>Institución</b>								
SSA	2	9	-	-	2	-	1	1
IMSS ORD	2	-	-	-	2	-	-	-
ISSSTE	2	-	-	-	2	2	-	-
OTRAS	2	-	-	-	2	-	-	-
IMSS SOL	2	-	-	-	2	-	-	-
DIF	2	-	-	-	2	-	-	-
PEMEX	2	-	-	-	2	-	-	-
SEDENA	2	-	-	-	2	-	-	-
SEMAR	2	-	-	-	2	-	-	-

Padecimiento	Diabetes Mellitus No Insulinodependiente (tipo II) CIE-				Intoxicación Aguda por Alcohol CIE-10ª REV.			
	Sem	2017	2018		Sem	2017	2018	
		Acum	F	M		Acum	F	M
<b>Jurisdicción</b>	2	-	-	-	2	-	-	-
01 Tierra Caliente	2	2			2	5		
02 Norte	2	18	3	4	2	6		3
03 Centro	2	23	7	4	2	10		1
04 Montaña	2	5	6	4	2	9		4
05 Costa Grande	2	13	3	1	2	4	1	1
06 Costa chica	2	1	5	2	2	1		
07 Acapulco	2	52	29	19	2	5	1	4
<b>Institución</b>								
SSA	2	42	19	10	2	34	1	10
IMSS ORD	2	27	7	11	2	6	1	3
ISSSTE	2	37	19	10	2	-	-	-
OTRAS	2		3	3	2	-	-	-
IMSS SOL	2	3	1		2	-	-	-
DIF	2				2	-	-	-
PEMEX	2				2	-	-	-
SEDENA	2	2			2	-	-	-
SEMAR	2	3	4		2	-	-	-



Padecimiento	Efectos del Calor y de la Luz CIE-10ª REV. T67, X30				Hipertensión Arterial CIE-10ª REV. I10-I15			
	Sem	2017 Acum	2018 F M		Sem	2017 Acum	2018 F M	
<b>Jurisdicción</b>								
01 Tierra Caliente	2	-	-	-	2	27	6	6
02 Norte	2	-	-	-	2	65	9	13
03 Centro	2	-	-	-	2	55	24	13
04 Montaña	2	-	-	-	2	10	23	11
05 Costa Grande	2	-	1	-	2	51	16	7
06 Costa chica	2	-	-	-	2	3	5	1
07 Acapulco	2	-	-	1	2	200	95	55
<b>Institución</b>								
SSA	2	-	-	-	2	166	69	36
IMSS ORD	2	-	-	1	2	71	24	20
ISSSTE	2	-	-	-	2	148	67	44
OTRAS	2	-	-	-	2	2	5	2
IMSS SOL	2	-	1	-	2	7	2	
DIF	2	-	-	-	2			
PEMEX	2	-	-	-	2			
SEDENA	2	-	-	-	2	4	1	
SEMAR	2	-	-	-	2	13	10	4



Padecimiento	Desnutrición Severa CIE-10 <sup>a</sup> REV. E40-E43				Desnutrición Moderada CIE-10 <sup>a</sup> REV. E44.0			
	Sem	2017 Acum	2018 F M		Sem	2017 Acum	2018 F M	
<b>Jurisdicción</b>	2	-	-	-	2	-	-	-
01 Tierra Caliente	2	1		1	2	2		
02 Norte	2	-	-	-	2	1		
03 Centro	2	1			2	2		
04 Montaña	2	1			2	5		1
05 Costa Grande	2	1			2	2		1
06 Costa chica	2	1	1	1	2	1	1	
07 Acapulco	2	2	1	2	2	2	1	2
<b>Institución</b>								
SSA	2	4	1	1	2	12	1	2
IMSS ORD	2	1	-	-	2	-	-	-
ISSSTE	2	-	-	-	2	1	-	-
OTRAS	2	-	-	-	2	-	-	-
IMSS SOL	2	2	1	3	2	2	-	2
DIF	2	-	-	-	2	-	-	-
PEMEX	2	-	-	-	2	-	-	-
SEDENA	2	-	-	-	2	-	-	-
SEMAR	2	-	-	-	2	-	1	-

Padecimiento	Desnutrición Leve CIE-10 <sup>a</sup> REV. E44.1				Obesidad CIE-10 <sup>a</sup> REV.			
	Sem	2017 Acum	2018 F M		Sem	2017 Acum	2018 F M	
<b>Jurisdicción</b>	2	-	-	-	2	-	-	-
01 Tierra Caliente	2	5	2		2	19	2	2
02 Norte	2	10	3	10	2	78	19	27
03 Centro	2	19	1	7	2	34	24	14
04 Montaña	2	6	1	1	2	7	7	2
05 Costa Grande	2	5	4	1	2	41	19	12
06 Costa chica	2	8	2	2	2	15	8	4
07 Acapulco	2	68	32	32	2	208	154	74
<b>Institución</b>								
SSA	2	12	1	2	2	53	36	10
IMSS ORD	2	-	-	-	2	279	162	95
ISSSTE	2	1	-	-	2	20	6	3
OTRAS	2	-	-	-	2			1
IMSS SOL	2	2	-	2	2	50	29	26
DIF	2	-	-	-	2	-	-	-
PEMEX	2	-	-	-	2	-	-	-
SEDENA	2	-	-	-	2	-	-	-
SEMAR	2	-	1	-	2	-	-	-



Padecimiento	Anencefalia CIE-10ª REV. Q00				Encefalocele CIE-10ª REV. Q01			
	Sem	2017	2018		Sem	2017	2018	
		Acum	F	M		Acum	F	M
<b>Jurisdicción</b>	2	-	-	-	2	-	-	-
01 Tierra Caliente	2	-	-	-	2	-	-	-
02 Norte	2	-	-	-	2	-	-	-
03 Centro	2	1	-	-	2	-	-	-
04 Montaña	2	-	-	-	2	-	-	-
05 Costa Grande	2	-	-	-	2	-	-	-
06 Costa chica	2	-	-	-	2	-	-	-
07 Acapulco	2	-	-	-	2	-	-	-
<b>Institución</b>								
SSA	2	1	-	-	2	-	-	-
IMSS ORD	2	-	-	-	2	-	-	-
ISSSTE	2	-	-	-	2	-	-	-
OTRAS	2	-	-	-	2	-	-	-
IMSS SOL	2	-	-	-	2	-	-	-
DIF	2	-	-	-	2	-	-	-
PEMEX	2	-	-	-	2	-	-	-
SEDENA	2	-	-	-	2	-	-	-
SEMAR	2	-	-	-	2	-	-	-

Padecimiento	Microcefalia CIE-10ª REV. Q02				Espina Bífida CIE-10ª REV. Q05			
	Sem	2017	2018		Sem	2017	2018	
		Acum	F	M		Acum	F	M
<b>Jurisdicción</b>	2	-	-	-	2	-	-	-
01 Tierra Caliente	2	-	-	-	2	-	-	-
02 Norte	2	-	-	-	2	-	-	-
03 Centro	2	-	-	-	2	1	-	-
04 Montaña	2	-	-	-	2	-	-	-
05 Costa Grande	2	-	-	-	2	-	-	-
06 Costa chica	2	-	-	-	2	-	-	-
07 Acapulco	2	-	-	-	2	1	-	-
<b>Institución</b>								
SSA	2	-	-	-	2	2	-	-
IMSS ORD	2	-	-	-	2	-	-	-
ISSSTE	2	-	-	-	2	-	-	-
OTRAS	2	-	-	-	2	-	-	-
IMSS SOL	2	-	-	-	2	-	-	-
DIF	2	-	-	-	2	-	-	-
PEMEX	2	-	-	-	2	-	-	-
SEDENA	2	-	-	-	2	-	-	-
SEMAR	2	-	-	-	2	-	-	-



Padecimiento	Depresión CIE-10ª REV. F32				Enfermedad de Parkinson CIE-10ª REV. G20			
	Sem	2017 Acum	2018 F M		Sem	2017 Acum	2018 F M	
<b>Jurisdicción</b>	2	-	-	-	2	-	-	-
01 Tierra Caliente	2	7			2	-	-	-
02 Norte	2	2	3	1	2	1		
03 Centro	2	4	2	2	2			1
04 Montaña	2	3	8	1	2	-	-	-
05 Costa Grande	2	3			2	1		
06 Costa chica	2	2		1	2	1		
07 Acapulco	2	8	11	5	2	5	3	2
<b>Institución</b>								
SSA	2	19	18	10	2	1		1
IMSS ORD	2	8	5		2	7	3	2
ISSSTE	2	-	-	-	2	-	-	-
OTRAS	2	1	1	-	2	-	-	-
IMSS SOL	2	1	-	-	2	-	-	-
DIF	2	-	-	-	2	-	-	-
PEMEX	2	-	-	-	2	-	-	-
SEDENA	2	-	-	-	2	-	-	-
SEMAR	2	-	-	-	2	-	-	-

Padecimiento	Enfermedad de Alzheimer CIE-10ª REV. G30							
	Sem	2017 Acum	2018 F M		Sem	2017 Acum	2018 F M	
<b>Jurisdicción</b>	2	-	-	-	2	-	-	-
01 Tierra Caliente	2	-	-	-	2	-	-	-
02 Norte	2	-	-	-	2	-	-	-
03 Centro	2	-	-	-	2	-	-	-
04 Montaña	2	-	-	-	2	-	-	-
05 Costa Grande	2	-	-	-	2	-	-	-
06 Costa chica	2	-	-	-	2	-	-	-
07 Acapulco	2	1	1	-	2	-	-	-
<b>Institución</b>								
SSA	2	1	-	-	2	-	-	-
IMSS ORD	2	-	1	-	2	-	-	-
ISSSTE	2	-	-	-	2	-	-	-
OTRAS	2	-	-	-	2	-	-	-
IMSS SOL	2	-	-	-	2	-	-	-
DIF	2	-	-	-	2	-	-	-
PEMEX	2	-	-	-	2	-	-	-
SEDENA	2	-	-	-	2	-	-	-
SEMAR	2	-	-	-	2	-	-	-



Padecimiento	Peatón Lesionado en Accidente de Transporte CIE-10ª REV. V01-				Accidente de Transporte en Vehículos con Motor CIE-10ª			
	Sem	2017 Acum	2018 F M		Sem	2017 Acum	2018 F M	
<b>Jurisdicción</b>								
01 Tierra Caliente	2	-	-	-	2	2	1	
02 Norte	2	-	-	-	2	2	7	6
03 Centro	2	6	1		2	4	1	1
04 Montaña	2	3			2	2	2	2
05 Costa Grande	2	-	-	-	2	19		
06 Costa chica	2	-	-	-	2	-	-	-
07 Acapulco	2	-	-	-	2	-	-	-
<b>Institución</b>								
SSA	2	9	-	-	2	32	12	11
IMSS ORD	2	-	-	-	2	-	-	-
ISSSTE	2	-	-	-	2	-	-	-
OTRAS	2	-	-	-	2	-	-	-
IMSS SOL	2	-	-	1	2	-	-	-
DIF	2	-	-	-	2	-	-	-
PEMEX	2	-	-	-	2	-	-	-
SEDENA	2	-	-	-	2	-	-	-
SEMAR	2	-	1	-	2	-	-	-

Padecimiento	Mordeduras por Perro CIE-10ª REV. W54				Mordeduras por Otros Mamíferos CIE-10ª REV. W55			
	Sem	2017 Acum	2018 F M		Sem	2017 Acum	2018 F M	
<b>Jurisdicción</b>								
01 Tierra Caliente	2	-	-	-	2	-	-	-
02 Norte	2	3	1		2	-	-	-
03 Centro	2	7	1	5	2	1	-	-
04 Montaña	2	22	7	3	2	1	2	1
05 Costa Grande	2	9	2	4	2			
06 Costa chica	2	12	4	7	2	1	2	2
07 Acapulco	2	9	2	7	2	1	2	1
07 Acapulco	2	31	19	13	2	6	1	
<b>Institución</b>								
SSA	2	64	18	24	2	5	2	2
IMSS ORD	2	21	13	12	2	5	1	-
ISSSTE	2	2	4	1	2	-	2	-
OTRAS	2	1			2	-	-	-
IMSS SOL	2	3	1	2	2	-	2	2
DIF	2	-	-	-	2	-	-	-
PEMEX	2	-	-	-	2	-	-	-
SEDENA	2	1	-	-	2	-	-	-
SEMAR	2	1	-	-	2	-	-	-



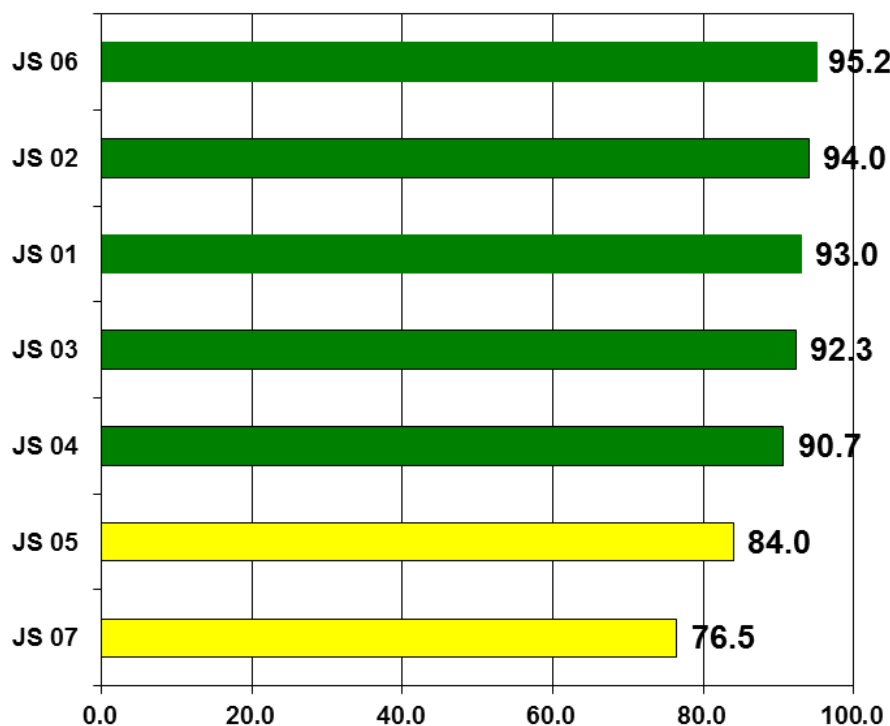
Padecimiento	Violencia Intrafamiliar CIE-10ª REV. Y07.0-Y07.2				Herida por Arma de Fuego y Punzocortante CIE-10ª REV. W32			
	Sem	2017 Acum	2018 F M		Sem	2017 Acum	2018 F M	
<b>Jurisdicción</b>	2	-	-	-	2	-	-	-
01 Tierra Caliente	2	26	1		2	2		
02 Norte	2	18	7		2	3	1	2
03 Centro	2	58	22	2	2	29	1	4
04 Montaña	2	12	3		2	55		1
05 Costa Grande	2	1			2	5	2	11
06 Costa chica	2	28	3		2	11	2	5
07 Acapulco	2	9	5		2	4	3	3
<b>Institución</b>								
SSA	2	152	41	2	2	104	9	22
IMSS ORD	2	-	-	-	2	2		2
ISSSTE	2	-	-	-	2	3		
OTRAS	2	-	-	-	2	-	-	-
IMSS SOL	2	-	-	-	2	-	-	2
DIF	2	-	-	-	2	-	-	-
PEMEX	2	-	-	-	2	-	-	-
SEDENA	2	-	-	-	2	-	-	-
SEMAR	2	-	-	-	2	-	-	-

Padecimiento	Mordedura por serpiente(X20)				Peatón lesionado en accidente de transporte(V01-V09)			
	Sem	2017 Acum	2018 F M		Sem	2017 Acum	2018 F M	
<b>Jurisdicción</b>	2	-	-	-	2	-	-	-
01 Tierra Caliente	2	-	-	-	2	-	-	-
02 Norte	2	-	-	-	2	-	-	-
03 Centro	2	2			2	6	1	-
04 Montaña	2				2	3		-
05 Costa Grande	2	2			2	-	-	1
06 Costa chica	2			1	2	-	-	-
07 Acapulco	2	4	1		2	-	-	-
<b>Institución</b>								
SSA	2	8	1	1	2	9	-	-
IMSS ORD	2	-	-	-	2	-		-
ISSSTE	2	-	-	-	2	-	-	-
OTRAS	2	-	-	-	2	-	-	-
IMSS SOL	2	-	-	-	2	-	-	1
DIF	2	-	-	-	2	-	-	-
PEMEX	2	-	-	-	2	-	-	-
SEDENA	2	-	-	-	2	-	1	-
SEMAR	2	-	-	-	2	-	-	-

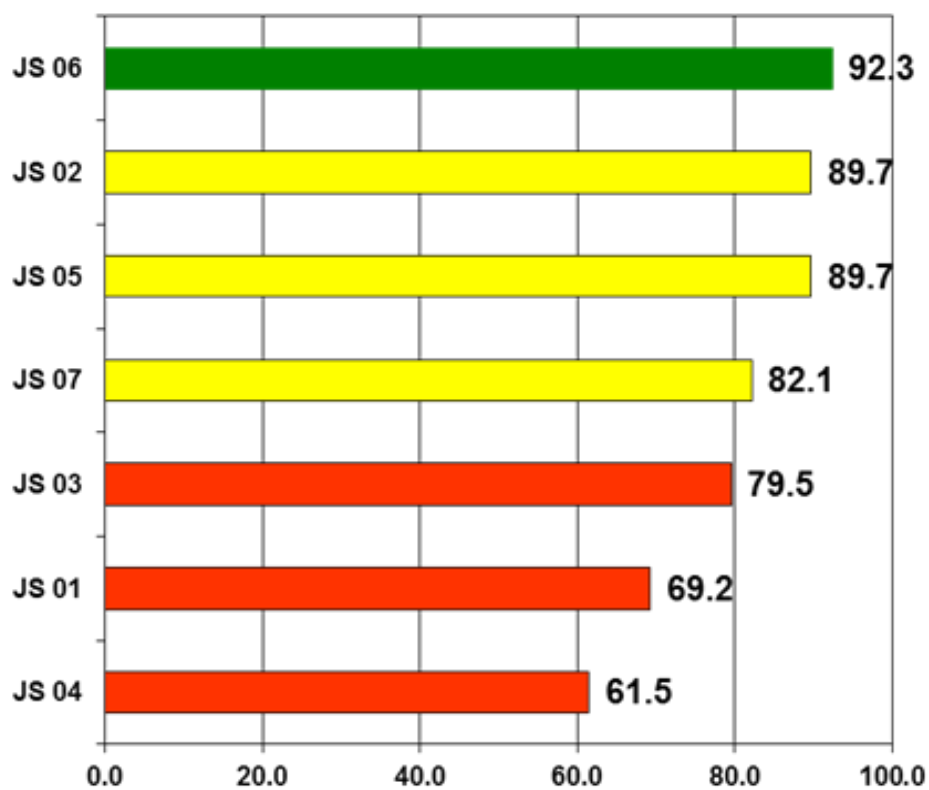


SISTEMA UNICO AUTOMATIZADO DE VIGILANCIA EPIDEMIOLOGICA (SUAVE)  
ENERO - DICIEMBRE 2017

**COBERTURA 2017**

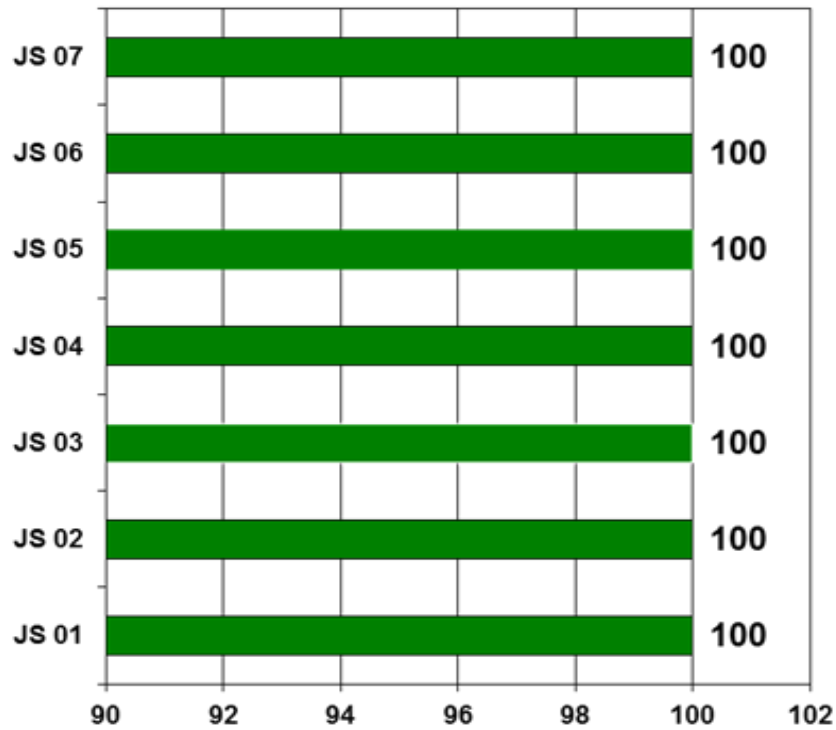


**CONSISTENCIA 2017**

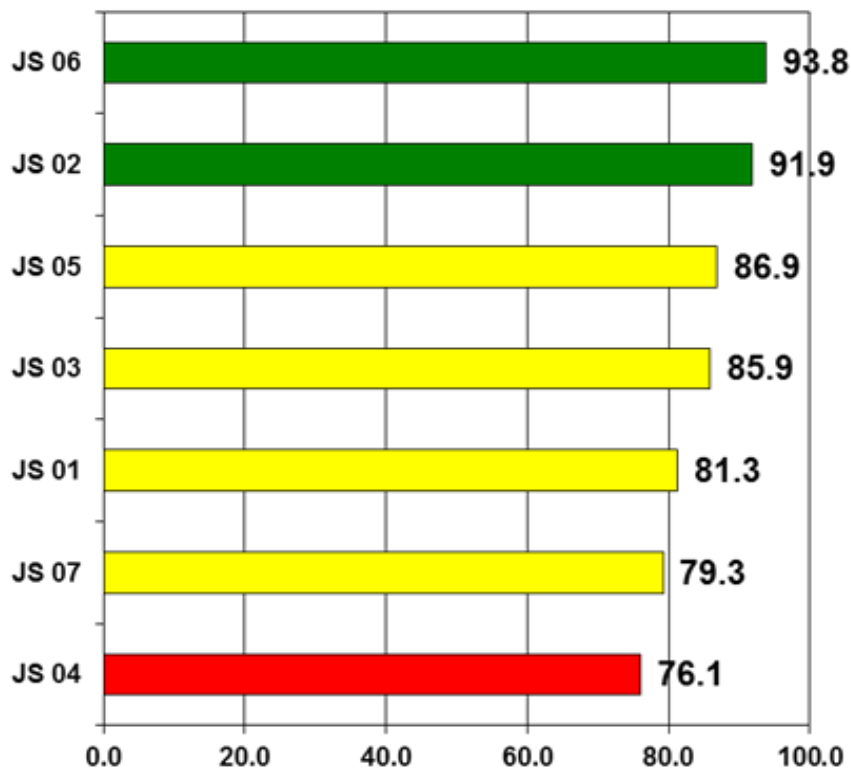


SISTEMA UNICO AUTOMATIZADO DE VIGILANCIA EPIDEMIOLOGICA (SUAVE)  
ENERO - DICIEMBRE 2017

**CUMPLIMIENTO 2017**



**CALIDAD 2017**





GOBIERNO DEL ESTADO DE  
**GUERRERO**  
2015 - 2021

**Dr. Carlos de la Peña Pintos**



Secretaría  
de Salud

Secretario de Salud

**Dr. Armando Bibiano García**

Subsecretario de Prevención y Control de  
Enfermedades

**Dr. Rufino Silva Domínguez**

Director de Epidemiología y Medicina Preventiva

**Dr. Carlos Basilio Acosta**

Subdirector de Salud Pública

**Dra. Gloria García Martínez**

Jefa del Departamento de Epidemiología

**Dra. María Inés Olea Radilla**

Coordinadora Estatal de Vigilancia  
Epidemiológica

**Ing. Irma González Moncallo**

Responsable Estatal del SUAVE