



Gobierno del Estado de  
**GUERRERO**  
2015 - 2021



Secretaría  
**de Salud**

**Secretaría de Salud Guerrero**  
**Dirección de Epidemiología**  
**y Medicina Preventiva**

**Boletín Epidemiológico**  
**No. 19**

Semana 19

del 6 al 12 de Mayo de 2018

Chilpancingo, Gro.



# Boletín Epidemiológico

- ❖ El Boletín Epidemiológico emana del Sistema Único de Información, es el medio oficial de difusión de la morbilidad del Sistema Nacional de Vigilancia Epidemiológica (SINAVE).

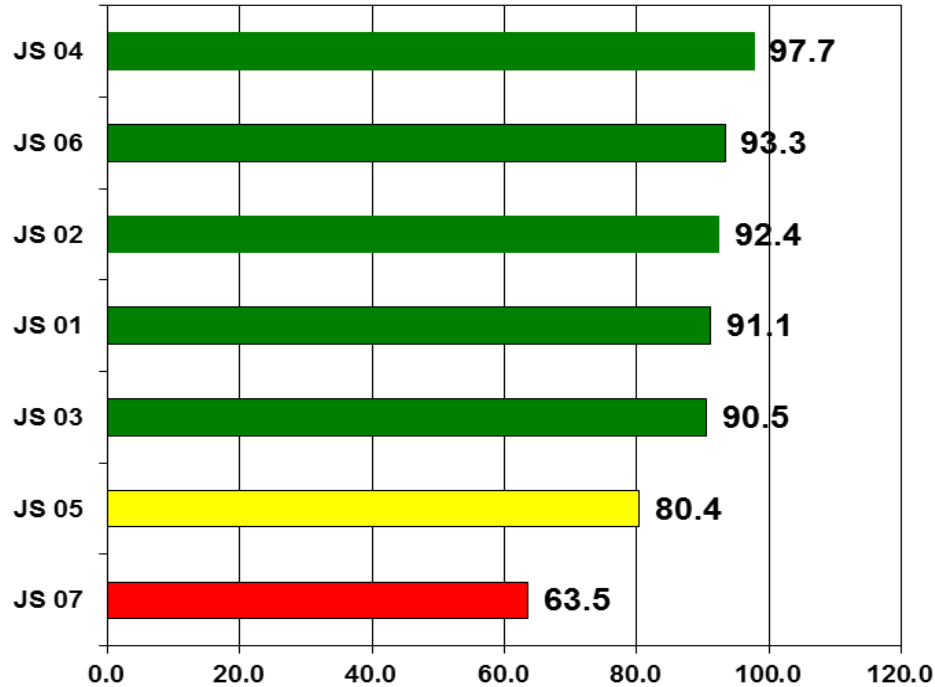
Este documento responde al inciso 10.1 de la NORMA Oficial Mexicana NOM-017-SSA2-2012, Para la vigilancia epidemiológica, que a la letra dice “La información resultado de la vigilancia epidemiológica debe difundirse a través de reportes impresos o electrónicos que favorezcan la accesibilidad a los datos, de acuerdo con lo establecido en el apéndice informativo C y los manuales correspondientes”. También da cumplimiento al Reglamento Interior de la Secretaría de Salud, el cual establece en el Capítulo X, Artículo 32 Bis, inciso XIII que la Dirección General de Epidemiología debe “Difundir, en forma oportuna los resultados e información generada por las acciones de vigilancia epidemiológica”.

- ❖ Este boletín cumple con la función de difundir los casos nuevos de los padecimientos sujetos a vigilancia cada semana por sexo, grupo de edad por Jurisdicción é Institución.
- ❖ Se publica cada semana y difunde la información de 144 enfermedades sujetas a Vigilancia Epidemiológica.

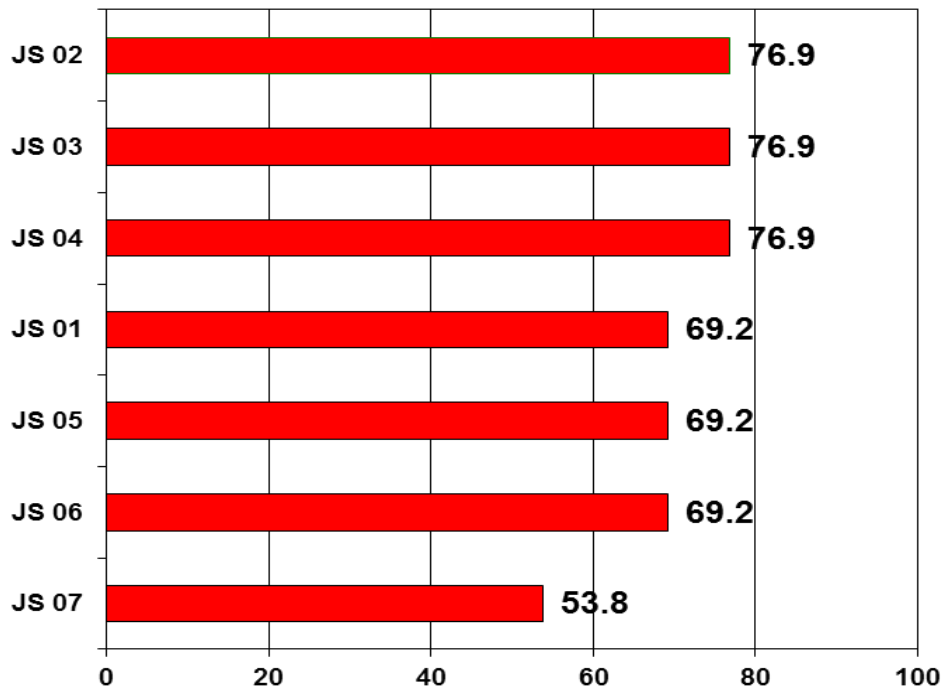


# SISTEMA UNICO AUTOMATIZADO DE VIGILANCIA EPIDEMIOLOGICA (SUAVE) ENERO – MARZO 2018

## COBERTURA 2018

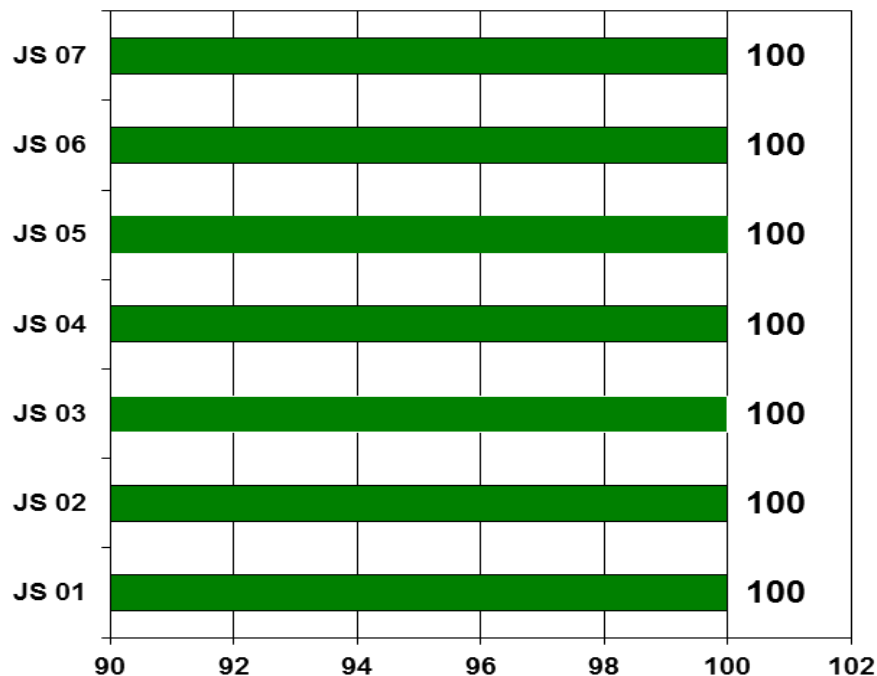


## CONSISTENCIA 2018

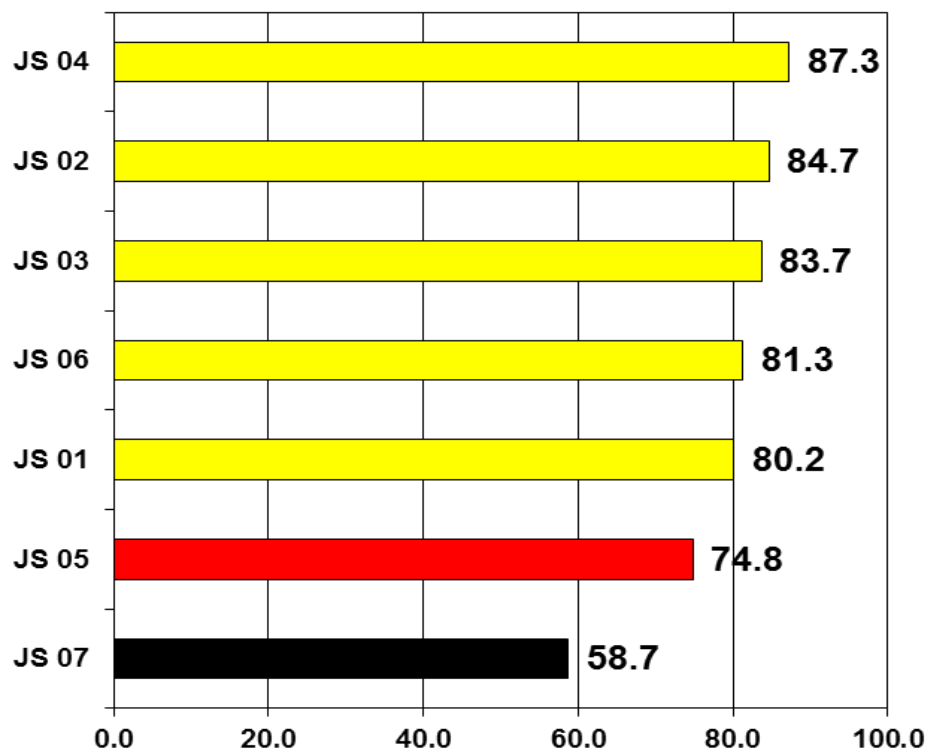


# SISTEMA UNICO AUTOMATIZADO DE VIGILANCIA EPIDEMIOLOGICA (SUAVE) ENERO – MARZO 2018

## CUMPLIMIENTO 2018



## CALIDAD 2018















Padecimiento

Infecciones intestinales por otros organismos y las mal definidas(A04, A08-A09 EXCEPTO A08.0)

Intoxicación alimentaria bacteriana(A05)

Jurisdicción
01 Tierra Caliente
02 Norte
03 Centro
04 Montaña
05 Costa Grande
06 Costa chica
07 Acapulco
Institución
SSA
IMSS ORD
ISSSTE
OTRAS
IMSS SOL
DIF
PEMEX
SEDENA
SEMAR

Sem	2017	2018	
	Acum	F	M
19			
19	665	250	203
19	1193	592	473
19	2325	869	728
19	1065	475	394
19	957	407	378
19	353	175	125
19	3179	1482	1132
Institución	2017	F	M
SSA	3243	1510	1235
IMSS ORD	3074	1359	1024
ISSSTE	1050	676	504
OTRAS	2091	601	574
IMSS SOL	177	65	64
DIF	0	0	0
PEMEX	0	0	0
SEDENA	24	0	0
SEMAR	78	39	32

Sem	2017	2018	
	Acum	F	M
19			
19	1	3	1
19	2	0	1
19	7	7	3
19	14	4	1
19	13	5	2
19	6	1	5
19	33	26	15
Institución	2017	F	M
SSA	43	23	14
IMSS ORD	3	9	4
ISSSTE	26	12	8
OTRAS	1	0	0
IMSS SOL	3	2	2
DIF	0	0	0
PEMEX	0	0	0
SEDENA	0	0	0
SEMAR	0	0	0

Padecimiento

Amebiasis intestinal(A06.0-A06.3, A06.9)

Absceso hepático amebiano(A06.4)

Jurisdicción
01 Tierra Caliente
02 Norte
03 Centro
04 Montaña
05 Costa Grande
06 Costa chica
07 Acapulco
Institución
SSA
IMSS ORD
ISSSTE
OTRAS
IMSS SOL
DIF
PEMEX
SEDENA
SEMAR

Sem	2017	2018	
	Acum	F	M
19			
19	81	55	21
19	55	35	25
19	93	74	55
19	48	29	27
19	108	45	35
19	191	82	70
19	218	126	125
Institución	2017	F	M
SSA	531	307	220
IMSS ORD	110	49	44
ISSSTE	87	51	41
OTRAS	36	7	12
IMSS SOL	29	6	5
DIF	0	0	0
PEMEX	0	0	0
SEDENA	1	25	36
SEMAR	0	1	0

Sem	2017	2018	
	Acum	F	M
19			
19	0	0	0
19	0	0	0
19	0	0	0
19	0	0	0
19	0	0	0
19	0	0	0
19	0	0	0
19	0	0	0
19	0	0	0
19	0	0	0
19	0	0	0
19	0	1	1
Institución	2017	F	M
SSA	0	1	1
IMSS ORD	0	0	0
ISSSTE	0	0	0
OTRAS	0	0	0
IMSS SOL	0	0	0
DIF	0	0	0
PEMEX	0	0	0
SEDENA	0	0	0
SEMAR	0	0	0

i)

Padecimiento
--------------

Otras infecciones intestinales debidas a protozoarios(A07.0, A07.2, A07.9)
--

Giardiasis(A07.1)
-------------------

Jurisdicción
01 Tierra Caliente
02 Norte
03 Centro
04 Montaña
05 Costa Grande
06 Costa chica
07 Acapulco
Institución
SSA
IMSS ORD
ISSSTE
OTRAS
IMSS SOL
DIF
PEMEX
SEDENA
SEMAR

Sem	2017	2018	
	Acum	F	M
19			
19	35	27	23
19	0	0	0
19	39	26	36
19	12	9	5
19	3	2	2
19	19	10	6
19	55	38	38
Institución	2017	2018	2018
19	119	93	81
19	0	0	0
19	40	16	26
19	1	0	0
19	3	3	3
19	0	0	0
19	0	0	0
19	0	0	0
19	0	0	0
19	0	0	0

Sem	2017	2018	
	Acum	F	M
19			
19	4	1	3
19	4	2	2
19	6	2	0
19	5	4	1
19	2	3	1
19	6	4	2
19	13	9	8
Institución	2017	2018	2018
19	37	22	15
19	0	1	0
19	0	1	1
19	1	1	1
19	0	0	0
19	0	0	0
19	0	0	0
19	0	0	0
19	2	0	0

Padecimiento
--------------

Otras helmintiasis(B65-B67, B70-B76, B78, B79, B81-B83 excepto B73 y B75)
---

Ascariasis(B77)
-----------------

Jurisdicción
01 Tierra Caliente
02 Norte
03 Centro
04 Montaña
05 Costa Grande
06 Costa chica
07 Acapulco
Institución
SSA
IMSS ORD
ISSSTE
OTRAS
IMSS SOL
DIF
PEMEX
SEDENA
SEMAR

Sem	2017	2018	
	Acum	F	M
19			
19	26	4	4
19	25	23	15
19	107	33	19
19	0	0	0
19	43	32	21
19	29	20	10
19	420	213	174
Institución	2017	2018	2018
19	20	8	4
19	570	305	227
19	50	4	4
19	0	0	4
19	0	0	0
19	0	0	0
19	0	0	0
19	0	0	0
19	10	8	4

Sem	2017	2018	
	Acum	F	M
19			
19	9	8	6
19	2	1	3
19	25	14	6
19	14	12	9
19	75	38	29
19	152	65	48
19	181	92	60
Institución	2017	2018	2018
19	364	183	128
19	0	1	1
19	85	42	24
19	6	1	1
19	3	3	7
19	0	0	0
19	0	0	0
19	0	0	0
19	0	0	0



Padecimiento
--------------

Enterobiasis(B80)
-------------------

<b>Jurisdicción</b>
01 Tierra Caliente
02 Norte
03 Centro
04 Montaña
05 Costa Grande
06 Costa chica
07 Acapulco
<b>Institución</b>
SSA
IMSS ORD
ISSSTE
OTRAS
IMSS SOL
DIF
PEMEX
SEDENA
SEMAR

Sem	2017	2018	
	Acum	F	M
19			
19	18	1	2
19	0	0	1
19	1	0	1
19	0	0	0
19	1	3	2
19	6	2	0
19	20	8	6
19	32	7	5
19	14	5	4
19	0	1	1
19	0	0	1
19	0	1	1
19	0	0	0
19	0	0	0
19	0	0	0
19	0	0	0

Padecimiento

Jurisdicción
01 Tierra Caliente
02 Norte
03 Centro
04 Montaña
05 Costa Grande
06 Costa chica
07 Acapulco
Institución
SSA
IMSS ORD
ISSSTE
OTRAS
IMSS SOL
DIF
PEMEX
SEDENA
SEMAR

Faringitis y amigdalitis estreptocócicas(J02.0, J03.0)

Sem	2017	2018	
	Acum	F	M
19			
19	669	226	168
19	16	10	2
19	873	402	332
19	41	30	9
19	33	13	2
19	1	18	12
19	311	290	214
Institución	2017	2018	2018
19	1204	571	361
19	19	7	2
19	213	84	78
19	449	289	283
19	58	38	15
19	0	0	0
19	0	0	0
19	0	0	0
19	1	0	0

Infecciones respiratorias agudas(J00-J06, J20, J21 EXCEPTO J02.0 Y J03.0)

Sem	2017	2018	
	Acum	F	M
19			
19	2155	1348	1109
19	6371	3289	2341
19	7966	4013	3034
19	4408	2215	1518
19	5880	2706	1999
19	4009	2138	1498
19	10980	6076	4493
Institución	2017	2018	2018
19	22078	11627	8496
19	10182	5199	3957
19	3865	2451	1657
19	4496	1762	1417
19	773	535	316
19	0	0	0
19	0	0	0
19	63	60	44
19	312	151	105

Padecimiento

Jurisdicción
01 Tierra Caliente
02 Norte
03 Centro
04 Montaña
05 Costa Grande
06 Costa chica
07 Acapulco
Institución
SSA
IMSS ORD
ISSSTE
OTRAS
IMSS SOL
DIF
PEMEX
SEDENA
SEMAR

Neumonías y bronconeumonías(J12-J18 EXCEPTO J18.2, J13 y J14)

Sem	2017	2018	
	Acum	F	M
19			
19	12	2	4
19	8	1	3
19	138	12	21
19	22	8	6
19	28	13	7
19	10	12	7
19	29	22	14
Institución	2017	2018	2018
19	134	45	42
19	2	7	8
19	0	5	2
19	101	9	3
19	2	3	1
19	0	0	0
19	0	0	0
19	1	0	0
19	7	1	6

Otitis media aguda(H65.0-H65.1)

Sem	2017	2018	
	Acum	F	M
19			
19	86	50	30
19	134	103	85
19	258	143	102
19	135	45	35
19	239	168	100
19	147	79	66
19	170	146	78
Institución	2017	2018	2018
19	800	522	348
19	6	10	7
19	89	76	63
19	240	89	59
19	22	25	9
19	0	0	0
19	0	0	0
19	5	2	2
19	7	10	8

Padecimiento
--------------

Tuberculosis respiratoria(A15-A16)
------------------------------------

<b>Jurisdicción</b>
01 Tierra Caliente
02 Norte
03 Centro
04 Montaña
05 Costa Grande
06 Costa chica
07 Acapulco
<b>Institución</b>
SSA
IMSS ORD
ISSSTE
OTRAS
IMSS SOL
DIF
PEMEX
SEDENA
SEMAR

Sem	2017	2018	
	Acum	F	M
19			
19	3	1	1
19	6	1	4
19	6	1	4
19	4	2	0
19	6	2	9
19	12	4	3
19	56	24	15
19	69	24	28
19	20	6	6
19	3	5	2
19	0	0	0
19	0	0	0
19	0	0	0
19	0	0	0
19	0	0	0
19	1	0	0



Padecimiento
--------------

Chancro blando(A57)
---------------------

Tricomoniasis urogenital(A59.0)
---------------------------------

Jurisdicción
01 Tierra Caliente
02 Norte
03 Centro
04 Montaña
05 Costa Grande
06 Costa chica
07 Acapulco
Institución
SSA
IMSS ORD
ISSSTE
OTRAS
IMSS SOL
DIF
PEMEX
SEDENA
SEMAR

Sem	2017	2018	
	Acum	F	M
19			
19	0	0	0
19	0	0	0
19	0	0	0
19	0	0	1
19	0	0	0
19	0	0	0
19	0	0	1
19	0	0	1
19	0	0	0
19	0	0	0
19	0	0	0
19	0	0	0
19	0	0	0
19	0	0	0
19	0	0	0
19	0	0	0

Sem	2017	2018	
	Acum	F	M
19			
19	10	3	0
19	9	9	0
19	13	13	0
19	3	3	2
19	9	18	0
19	19	18	0
19	19	12	0
19	70	72	2
19	8	2	0
19	0	0	0
19	0	0	0
19	2	2	0
19	0	0	0
19	0	0	0
19	0	0	0
19	2	0	0

Padecimiento
--------------

Herpes genital(A60.0)
-----------------------

Vulvovaginitis(N76)
---------------------

Jurisdicción
01 Tierra Caliente
02 Norte
03 Centro
04 Montaña
05 Costa Grande
06 Costa chica
07 Acapulco
Institución
SSA
IMSS ORD
ISSSTE
OTRAS
IMSS SOL
DIF
PEMEX
SEDENA
SEMAR

Sem	2017	2018	
	Acum	F	M
19			
19	3	1	0
19	2	1	1
19	0	0	0
19	0	2	3
19	3	2	2
19	2	2	3
19	8	5	3
19	8	7	5
19	9	3	4
19	0	0	2
19	0	2	0
19	1	1	1
19	0	0	0
19	0	0	0
19	0	0	0
19	0	0	0
19	0	0	0

Sem	2017	2018	
	Acum	F	M
19			
19	75	54	0
19	215	171	0
19	259	248	0
19	92	126	0
19	128	191	0
19	82	132	0
19	240	286	0
19	728	835	0
19	153	200	0
19	49	39	0
19	102	58	0
19	55	72	0
19	0	0	0
19	0	0	0
19	0	0	0
19	4	4	0













Padecimiento
--------------

Brucelosis(A23)
-----------------

Leptospirosis(A27)
--------------------

Jurisdicción
01 Tierra Caliente
02 Norte
03 Centro
04 Montaña
05 Costa Grande
06 Costa chica
07 Acapulco
Institución
SSA
IMSS ORD
ISSSTE
OTRAS
IMSS SOL
DIF
PEMEX
SEDENA
SEMAR

Sem	2017	2018	
	Acum	F	M
19			
19	0	0	0
19	0	0	0
19	0	0	0
19	0	0	0
19	0	0	0
19	0	0	0
19	0	0	1
Institución	2017	F	M
SSA	0	0	1
IMSS ORD	0	0	0
ISSSTE	0	0	0
OTRAS	0	0	0
IMSS SOL	0	0	0
DIF	0	0	0
PEMEX	0	0	0
SEDENA	0	0	0
SEMAR	0	0	0

Sem	2017	2018	
	Acum	F	M
19			
19	0	0	0
19	0	0	0
19	0	0	0
19	0	0	0
19	0	0	0
19	1	0	0
19	0	0	1
Institución	2017	F	M
SSA	1	0	1
IMSS ORD	0	0	0
ISSSTE	0	0	0
OTRAS	0	0	0
IMSS SOL	0	0	0
DIF	0	0	0
PEMEX	0	0	0
SEDENA	0	0	0
SEMAR	0	0	0

Padecimiento
--------------

Rabia humana(A82)
-------------------

Teniasis(B68)
---------------

Jurisdicción
01 Tierra Caliente
02 Norte
03 Centro
04 Montaña
05 Costa Grande
06 Costa chica
07 Acapulco
Institución
SSA
IMSS ORD
ISSSTE
OTRAS
IMSS SOL
DIF
PEMEX
SEDENA
SEMAR

Sem	2017	2018	
	Acum	F	M
19			
19	0	0	0
19	0	0	0
19	0	0	0
19	0	0	0
19	0	0	0
19	0	0	0
19	0	0	0
Institución	2017	F	M
SSA	0	0	0
IMSS ORD	0	0	0
ISSSTE	0	0	0
OTRAS	0	0	0
IMSS SOL	0	0	0
DIF	0	0	0
PEMEX	0	0	0
SEDENA	0	0	0
SEMAR	0	0	0

Sem	2017	2018	
	Acum	F	M
19			
19	0	0	0
19	0	0	0
19	0	0	0
19	0	0	0
19	0	0	0
19	0	0	0
19	0	0	0
Institución	2017	F	M
SSA	0	0	0
IMSS ORD	0	0	0
ISSSTE	0	0	0
OTRAS	0	0	0
IMSS SOL	0	0	0
DIF	0	0	0
PEMEX	0	0	0
SEDENA	0	0	0
SEMAR	0	0	0









Padecimiento

Quemaduras(T20-T32)

Intoxicación por plaguicidas(T60)

Jurisdicción
01 Tierra Caliente
02 Norte
03 Centro
04 Montaña
05 Costa Grande
06 Costa chica
07 Acapulco
Institución
SSA
IMSS ORD
ISSSTE
OTRAS
IMSS SOL
DIF
PEMEX
SEDENA
SEMAR

Sem	2017	2018	
	Acum	F	M
19			
19	5	3	0
19	9	1	3
19	11	6	4
19	17	3	2
19	19	7	4
19	5	3	4
19	90	33	28
Institución	2017	2018	2018
19	39	18	11
19	101	29	32
19	8	4	1
19	3	1	1
19	1	0	0
19	0	0	0
19	0	0	0
19	1	0	0
19	3	4	0

Sem	2017	2018	
	Acum	F	M
19			
19	0	0	0
19	5	3	3
19	6	0	3
19	7	1	2
19	2	0	0
19	3	3	1
19	0	2	1
Institución	2017	2018	2018
19	21	8	9
19	0	1	1
19	0	0	0
19	0	0	0
19	2	0	0
19	0	0	0
19	0	0	0
19	0	0	0
19	0	0	0

Padecimiento

Intoxicación por ponzoña de animales(T63, X21, X27, EXCEPTO T63.2)

Intoxicación por picadura de alacrán(T63.2, X22)

Jurisdicción
01 Tierra Caliente
02 Norte
03 Centro
04 Montaña
05 Costa Grande
06 Costa chica
07 Acapulco
Institución
SSA
IMSS ORD
ISSSTE
OTRAS
IMSS SOL
DIF
PEMEX
SEDENA
SEMAR

Sem	2017	2018	
	Acum	F	M
19			
19	3	1	0
19	12	7	5
19	3	9	8
19	16	5	3
19	10	3	4
19	0	2	1
19	20	8	20
Institución	2017	2018	2018
19	41	25	20
19	17	9	19
19	2	1	2
19	2	0	0
19	2	0	0
19	0	0	0
19	0	0	0
19	0	0	0
19	0	0	0
19	0	0	0

Sem	2017	2018	
	Acum	F	M
19			
19	197	146	136
19	921	457	417
19	532	339	271
19	402	251	203
19	330	193	165
19	335	191	166
19	341	159	106
Institución	2017	2018	2018
19	2643	1539	1333
19	302	130	85
19	92	63	41
19	3	1	0
19	14	3	4
19	0	0	0
19	0	0	0
19	4	0	0
19	0	0	1



Padecimiento

Bocio endémico(E01)

Diabetes mellitus insulino-dependiente (Tipo I)(E10)

Jurisdicción
01 Tierra Caliente
02 Norte
03 Centro
04 Montaña
05 Costa Grande
06 Costa chica
07 Acapulco
Institución
SSA
IMSS ORD
ISSSTE
OTRAS
IMSS SOL
DIF
PEMEX
SEDENA
SEMAR

Sem	2017	2018	
	Acum	F	M
19			
19	0	0	0
19	0	0	0
19	2	3	2
19	0	0	0
19	0	0	0
19	0	2	0
19	2	2	1
Institución	2017	2018	2018
19	4	7	3
19	0	0	0
19	0	0	0
19	0	0	0
19	0	0	0
19	0	0	0
19	0	0	0
19	0	0	0
19	0	0	0
19	0	0	0

Sem	2017	2018	
	Acum	F	M
19			
19	0	0	0
19	0	0	0
19	2	1	1
19	0	0	0
19	0	0	0
19	0	0	0
19	5	0	1
Institución	2017	2018	2018
19	6	1	0
19	1	0	2
19	0	0	0
19	0	0	0
19	0	0	0
19	0	0	0
19	0	0	0
19	0	0	0
19	0	0	0
19	0	0	0

Padecimiento

Diabetes mellitus no insulino-dependiente (Tipo II)(E11-E14)

Intoxicación aguda por alcohol(F10.0)

Jurisdicción
01 Tierra Caliente
02 Norte
03 Centro
04 Montaña
05 Costa Grande
06 Costa chica
07 Acapulco
Institución
SSA
IMSS ORD
ISSSTE
OTRAS
IMSS SOL
DIF
PEMEX
SEDENA
SEMAR

Sem	2017	2018	
	Acum	F	M
19			
19	50	12	6
19	91	58	53
19	238	127	76
19	70	48	29
19	104	47	44
19	25	14	13
19	409	310	216
Institución	2017	2018	2018
19	488	297	147
19	109	91	60
19	225	163	185
19	84	30	25
19	22	8	3
19	0	0	0
19	0	0	0
19	6	0	0
19	53	27	17

Sem	2017	2018	
	Acum	F	M
19			
19	1	0	1
19	15	1	8
19	13	2	5
19	18	1	4
19	4	0	7
19	4	0	8
19	11	2	6
Institución	2017	2018	2018
19	44	3	31
19	9	2	6
19	9	1	2
19	3	0	0
19	0	0	0
19	0	0	0
19	0	0	0
19	1	0	0
19	0	0	0

Padecimiento

Desnutrición leve(E44.1)

Desnutrición moderada(E44.0)

Jurisdicción
01 Tierra Caliente
02 Norte
03 Centro
04 Montaña
05 Costa Grande
06 Costa chica
07 Acapulco
Institución
SSA
IMSS ORD
ISSSTE
OTRAS
IMSS SOL
DIF
PEMEX
SEDENA
SEMAR

Sem	2017	2018	
	Acum	F	M
19			
19	18	8	10
19	33	24	23
19	60	18	23
19	58	18	19
19	18	19	12
19	12	4	1
19	122	83	56
Institución	2017	2018	2018
19	140	93	78
19	128	72	54
19	2	0	2
19	26	0	0
19	20	8	8
19	0	0	0
19	0	0	0
19	0	0	0
19	5	1	2

Sem	2017	2018	
	Acum	F	M
19			
19	2	1	2
19	5	2	5
19	26	4	2
19	10	5	6
19	2	0	5
19	0	1	0
19	11	2	4
Institución	2017	2018	2018
19	42	12	19
19	0	0	0
19	0	0	0
19	8	0	0
19	5	1	4
19	0	0	0
19	0	0	0
19	0	0	0
19	1	2	1

Padecimiento

Desnutrición severa(E40-E43)

Obesidad(E66)

Jurisdicción
01 Tierra Caliente
02 Norte
03 Centro
04 Montaña
05 Costa Grande
06 Costa chica
07 Acapulco
Institución
SSA
IMSS ORD
ISSSTE
OTRAS
IMSS SOL
DIF
PEMEX
SEDENA
SEMAR

Sem	2017	2018	
	Acum	F	M
19			
19	0	1	0
19	3	0	1
19	9	2	1
19	12	2	3
19	4	0	0
19	16	1	0
19	5	4	3
Institución	2017	2018	2018
19	38	8	6
19	2	1	1
19	0	0	0
19	5	0	0
19	2	0	1
19	0	0	0
19	0	0	0
19	0	0	0
19	2	1	0

Sem	2017	2018	
	Acum	F	M
19			
19	15	30	24
19	174	123	50
19	162	114	56
19	148	26	3
19	105	76	47
19	58	22	19
19	479	344	205
Institución	2017	2018	2018
19	283	216	83
19	533	393	246
19	39	33	11
19	151	4	1
19	135	89	63
19	0	0	0
19	0	0	0
19	0	0	0
19	0	0	0







Padecimiento

Mordeduras por perro(W54)

Peatón lesionado en accidente de transporte(V01-V09)

Jurisdicción
01 Tierra Caliente
02 Norte
03 Centro
04 Montaña
05 Costa Grande
06 Costa chica
07 Acapulco
Institución
SSA
IMSS ORD
ISSSTE
OTRAS
IMSS SOL
DIF
PEMEX
SEDENA
SEMAR

Sem	2017	2018	
	Acum	F	M
19			
19	8	5	3
19	15	17	11
19	31	15	8
19	39	16	18
19	20	7	9
19	28	14	23
19	92	25	50
Institución	2017	2018	2018
19	153	68	74
19	61	24	42
19	14	6	5
19	0	1	0
19	3	0	1
19	0	0	0
19	0	0	0
19	2	0	0
19	0	0	0

Sem	2017	2018	
	Acum	F	M
19			
19	0	0	0
19	1	0	3
19	5	0	1
19	28	0	0
19	3	0	1
19	0	0	0
19	0	0	0
Institución	2017	2018	2018
19	37	0	5
19	0	0	0
19	0	0	0
19	0	0	0
19	0	0	0
19	0	0	0
19	0	0	0
19	0	0	0
19	0	0	0

Padecimiento

Violencia intrafamiliar(Y07.0-Y07.2)

Jurisdicción
01 Tierra Caliente
02 Norte
03 Centro
04 Montaña
05 Costa Grande
06 Costa chica
07 Acapulco
Institución
SSA
IMSS ORD
ISSSTE
OTRAS
IMSS SOL
DIF
PEMEX
SEDENA
SEMAR

Sem	2017	2018	
	Acum	F	M
19			
19	30	89	1
19	35	65	0
19	129	186	1
19	52	41	0
19	41	40	0
19	85	77	0
19	15	27	0
Institución	2017	2018	2018
19	387	524	2
19	0	0	0
19	0	0	0
19	0	1	0
19	0	0	0
19	0	0	0
19	0	0	0
19	0	0	0
19	0	0	0





**Dr. Carlos de la Peña Pintos**

Secretario de Salud

**Dr. Armando Bibiano García**

Subsecretario de Prevención y Control de  
Enfermedades

**Dr. Rufino Silva Domínguez**

Director de Epidemiología y Medicina Preventiva

**Dr. Carlos Basilio Acosta**

Subdirector de Salud Pública

**Dra. Gloria García Martínez**

Jefa del Departamento de Epidemiología

**Dra. María Inés Olea Radilla**

Coordinadora Estatal de Vigilancia Epidemiológica

**Ing. Irma González Moncallo**

Responsable Estatal del SUAVE