



Gobierno del Estado de
GUERRERO
2015 - 2021



Secretaría
de Salud

Secretaría de Salud Guerrero
Dirección de Epidemiología
y Medicina Preventiva

Boletín Epidemiológico
No. 17

Semana 17

del 22 al 28 de Abril de 2018

Chilpancingo, Gro.



Boletín Epidemiológico

- ❖ El Boletín Epidemiológico emana del Sistema Único de Información, es el medio oficial de difusión de la morbilidad del Sistema Nacional de Vigilancia Epidemiológica (SINAVE).

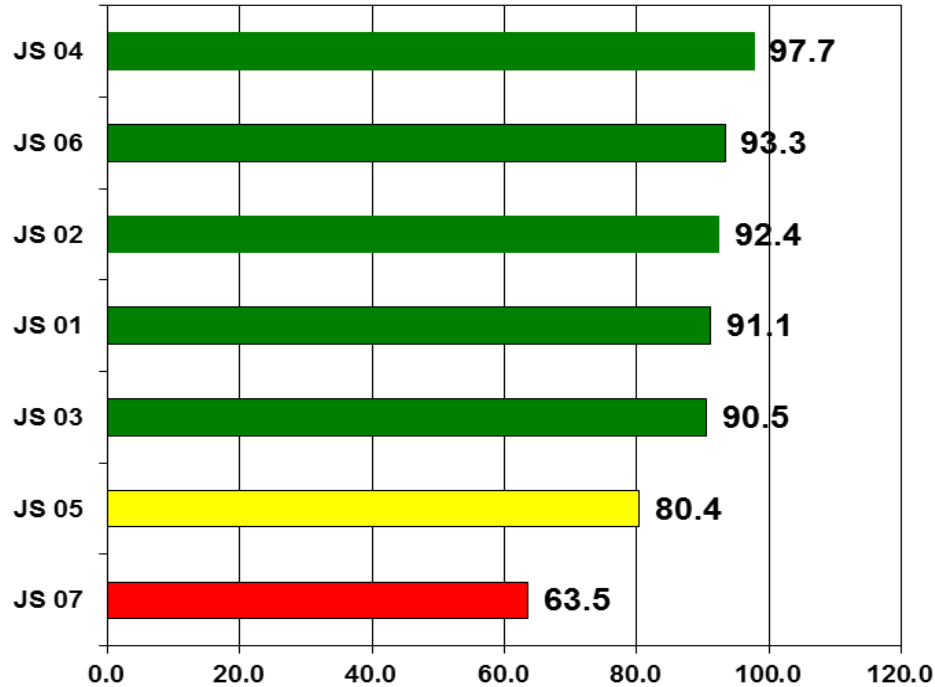
Este documento responde al inciso 10.1 de la NORMA Oficial Mexicana NOM-017-SSA2-2012, Para la vigilancia epidemiológica, que a la letra dice “La información resultado de la vigilancia epidemiológica debe difundirse a través de reportes impresos o electrónicos que favorezcan la accesibilidad a los datos, de acuerdo con lo establecido en el apéndice informativo C y los manuales correspondientes”. También da cumplimiento al Reglamento Interior de la Secretaría de Salud, el cual establece en el Capítulo X, Artículo 32 Bis, inciso XIII que la Dirección General de Epidemiología debe “Difundir, en forma oportuna los resultados e información generada por las acciones de vigilancia epidemiológica”.

- ❖ Este boletín cumple con la función de difundir los casos nuevos de los padecimientos sujetos a vigilancia cada semana por sexo, grupo de edad por Jurisdicción é Institución.
- ❖ Se publica cada semana y difunde la información de 144 enfermedades sujetas a Vigilancia Epidemiológica.

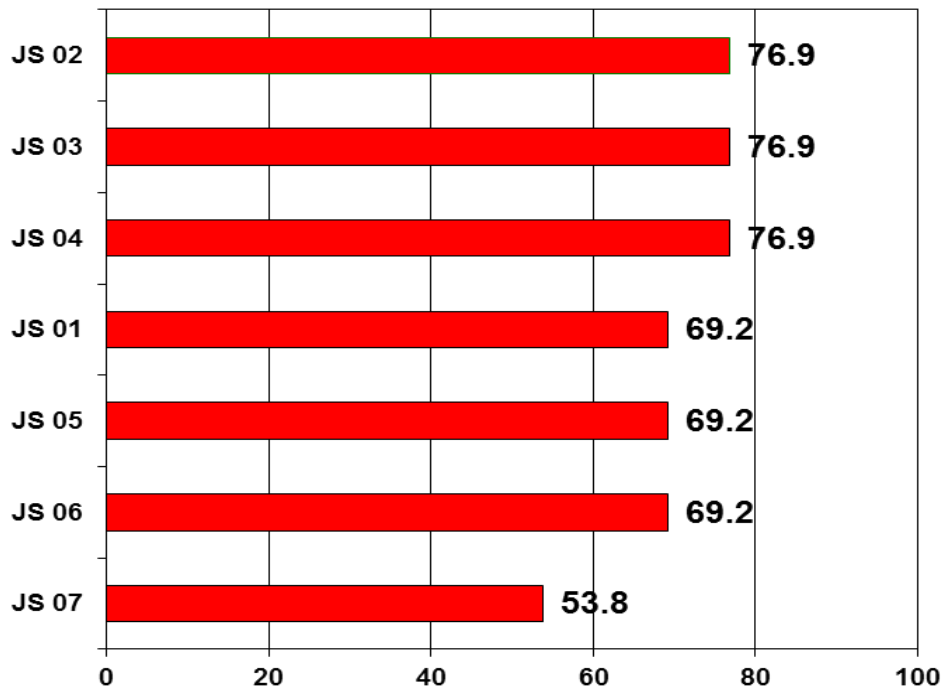


SISTEMA UNICO AUTOMATIZADO DE VIGILANCIA EPIDEMIOLOGICA (SUAVE) ENERO – MARZO 2018

COBERTURA 2018

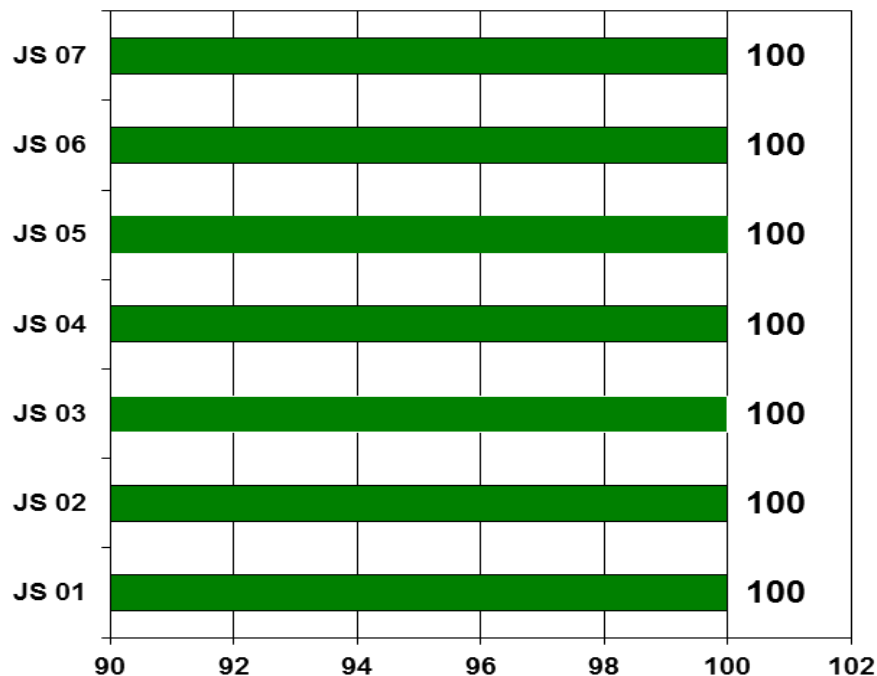


CONSISTENCIA 2018

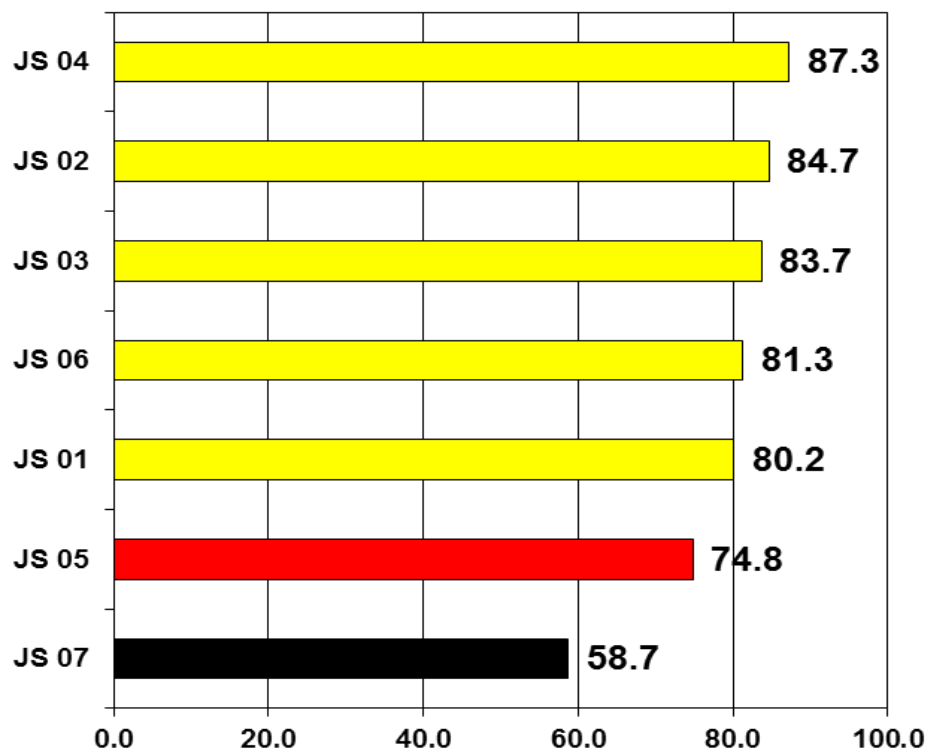


SISTEMA UNICO AUTOMATIZADO DE VIGILANCIA EPIDEMIOLOGICA (SUAVE) ENERO – MARZO 2018

CUMPLIMIENTO 2018



CALIDAD 2018





Padecimiento

Enteritis debida a rotavirus(A08.0)

Hepatitis vírica A(B15)

Jurisdicción
01 Tierra Caliente
02 Norte
03 Centro
04 Montaña
05 Costa Grande
06 Costa chica
07 Acapulco
Institución
SSA
IMSS ORD
ISSSTE
OTRAS
IMSS SOL
DIF
PEMEX
SEDENA
SEMAR

Sem	2017	2018	
	Acum	F	M
17			
17	0	0	0
17	0	0	0
17	2	0	1
17	0	0	0
17	0	0	0
17	2	0	0
17	8	0	0
Institución	2017	2018	
Acum	F	M	
17	9	0	1
17	3	0	0
17	0	0	0
17	0	0	0
17	0	0	0
17	0	0	0
17	0	0	0
17	0	0	0
17	0	0	0
17	0	0	0

Sem	2017	2018	
	Acum	F	M
17			
17	2	0	0
17	6	26	25
17	14	14	24
17	2	5	1
17	0	1	1
17	2	11	9
17	20	5	4
Institución	2017	2018	
Acum	F	M	
17	18	54	43
17	19	6	6
17	7	2	13
17	0	0	1
17	0	0	0
17	0	0	0
17	0	0	0
17	0	0	0
17	2	0	1

Padecimiento

Hepatitis vírica B(B16)

Infección por virus del papiloma humano(B97.7)
--

Jurisdicción
01 Tierra Caliente
02 Norte
03 Centro
04 Montaña
05 Costa Grande
06 Costa chica
07 Acapulco
Institución
SSA
IMSS ORD
ISSSTE
OTRAS
IMSS SOL
DIF
PEMEX
SEDENA
SEMAR

Sem	2017	2018	
	Acum	F	M
17			
17	0	0	0
17	0	0	1
17	1	0	1
17	0	0	0
17	0	0	0
17	0	0	0
17	1	1	0
Institución	2017	2018	
Acum	F	M	
17	2	1	1
17	0	0	0
17	0	0	1
17	0	0	0
17	0	0	0
17	0	0	0
17	0	0	0
17	0	0	0
17	0	0	0
17	0	0	0

Sem	2017	2018	
	Acum	F	M
17			
17	1	2	0
17	129	13	0
17	9	11	0
17	7	2	0
17	26	6	0
17	1	1	0
17	48	16	1
Institución	2017	2018	
Acum	F	M	
17	176	33	1
17	36	0	0
17	8	17	0
17	1	0	0
17	0	1	0
17	0	0	0
17	0	0	0
17	0	0	0
17	0	0	0
17	0	0	0

Padecimiento

Influenza(J09-J11)

Meningitis tuberculosa(A17.0)

Jurisdicción
01 Tierra Caliente
02 Norte
03 Centro
04 Montaña
05 Costa Grande
06 Costa chica
07 Acapulco
Institución
SSA
IMSS ORD
ISSSTE
OTRAS
IMSS SOL
DIF
PEMEX
SEDENA
SEMAR

Sem	2017	2018	
	Acum	F	M
17			
17	29	0	1
17	93	65	45
17	118	55	62
17	0	0	0
17	7	1	0
17	3	0	0
17	332	77	53
Institución	2017	2018	2018
SSA	301	125	109
IMSS ORD	221	49	37
ISSSTE	60	24	15
OTRAS	0	0	0
IMSS SOL	0	0	0
DIF	0	0	0
PEMEX	0	0	0
SEDENA	0	0	0
SEMAR	0	0	0

Sem	2017	2018	
	Acum	F	M
17			
17	0	0	0
17	0	0	0
17	0	0	0
17	0	0	0
17	0	0	0
17	1	0	0
17	2	0	1
Institución	2017	2018	2018
SSA	2	0	0
IMSS ORD	1	0	1
ISSSTE	0	0	0
OTRAS	0	0	0
IMSS SOL	0	0	0
DIF	0	0	0
PEMEX	0	0	0
SEDENA	0	0	0
SEMAR	0	0	0

Padecimiento

Tos ferina(A37)

Meningitis meningocócica(A39.0)

Jurisdicción
01 Tierra Caliente
02 Norte
03 Centro
04 Montaña
05 Costa Grande
06 Costa chica
07 Acapulco
Institución
SSA
IMSS ORD
ISSSTE
OTRAS
IMSS SOL
DIF
PEMEX
SEDENA
SEMAR

Sem	2017	2018	
	Acum	F	M
17			
17	0	0	0
17	0	0	0
17	0	0	0
17	0	0	0
17	0	0	0
17	0	0	0
17	0	0	0
Institución	2017	2018	2018
SSA	0	0	0
IMSS ORD	0	0	0
ISSSTE	0	0	0
OTRAS	0	0	0
IMSS SOL	0	0	0
DIF	0	0	0
PEMEX	0	0	0
SEDENA	0	0	0
SEMAR	0	0	0

Sem	2017	2018	
	Acum	F	M
17			
17	0	0	0
17	0	0	0
17	0	0	0
17	0	0	0
17	0	0	0
17	0	0	0
17	0	0	0
Institución	2017	2018	2018
SSA	0	0	0
IMSS ORD	0	0	0
ISSSTE	0	0	0
OTRAS	0	0	0
IMSS SOL	0	0	0
DIF	0	0	0
PEMEX	0	0	0
SEDENA	0	0	0
SEMAR	0	0	0

Padecimiento

Cólera(A00)

Fiebre tifoidea(A01.0)

Jurisdicción
01 Tierra Caliente
02 Norte
03 Centro
04 Montaña
05 Costa Grande
06 Costa chica
07 Acapulco
Institución
SSA
IMSS ORD
ISSSTE
OTRAS
IMSS SOL
DIF
PEMEX
SEDENA
SEMAR

Sem	2017	2018	
	Acum	F	M
17			
17	0	0	0
17	0	0	0
17	0	0	0
17	0	0	0
17	0	0	0
17	0	0	0
17	0	0	0
17	0	0	0
17	0	0	0
17	0	0	0
17	0	0	0
17	0	0	0
17	0	0	0
17	0	0	0
17	0	0	0
17	0	0	0
17	0	0	0
17	0	0	0
17	0	0	0

Sem	2017	2018	
	Acum	F	M
17			
17	113	41	13
17	19	10	1
17	109	26	9
17	39	6	8
17	5	18	4
17	137	72	31
17	66	25	18
17			
17	359	142	57
17	0	16	10
17	35	12	5
17	84	11	11
17	6	13	1
17	0	0	0
17	0	0	0
17	1	0	0
17	3	4	0

Padecimiento

Otras salmonelosis(A02)

Shigelosis(A03)

Jurisdicción
01 Tierra Caliente
02 Norte
03 Centro
04 Montaña
05 Costa Grande
06 Costa chica
07 Acapulco
Institución
SSA
IMSS ORD
ISSSTE
OTRAS
IMSS SOL
DIF
PEMEX
SEDENA
SEMAR

Sem	2017	2018	
	Acum	F	M
17			
17	47	49	22
17	17	24	8
17	128	76	30
17	27	17	12
17	180	127	45
17	64	54	17
17	105	65	32
17			
17	328	239	76
17	117	46	14
17	59	79	33
17	28	31	24
17	8	3	3
17	0	0	0
17	0	0	0
17	2	0	2
17	26	14	14

Sem	2017	2018	
	Acum	F	M
17			
17	27	0	3
17	1	1	0
17	22	9	5
17	20	5	2
17	22	12	5
17	73	17	13
17	42	9	11
17			
17	199	44	34
17	3	1	0
17	4	1	2
17	0	5	1
17	1	2	2
17	0	0	0
17	0	0	0
17	0	0	0
17	0	0	0

i)

Padecimiento

Otras infecciones intestinales debidas a protozoarios(A07.0, A07.2, A07.9)
--

Giardiasis(A07.1)

Jurisdicción
01 Tierra Caliente
02 Norte
03 Centro
04 Montaña
05 Costa Grande
06 Costa chica
07 Acapulco
Institución
SSA
IMSS ORD
ISSSTE
OTRAS
IMSS SOL
DIF
PEMEX
SEDENA
SEMAR

Sem	2017	2018	
	Acum	F	M
17			
17	185	114	67
17	0	0	0
17	183	185	169
17	50	40	20
17	29	29	16
17	88	58	40
17	182	169	123
Institución	2017	2018	2018
SSA	499	383	268
IMSS ORD	0	1	1
ISSSTE	180	91	77
OTRAS	7	89	73
IMSS SOL	31	31	16
DIF	0	0	0
PEMEX	0	0	0
SEDENA	0	0	0
SEMAR	0	0	0

Sem	2017	2018	
	Acum	F	M
17			
17	18	3	3
17	10	3	4
17	30	16	11
17	12	6	4
17	24	15	6
17	35	21	15
17	64	11	14
Institución	2017	2018	2018
SSA	163	62	47
IMSS ORD	3	3	2
ISSSTE	7	4	0
OTRAS	11	5	6
IMSS SOL	0	1	0
DIF	0	0	0
PEMEX	0	0	0
SEDENA	0	0	0
SEMAR	9	0	2

Padecimiento

Otras helmintiasis(B65-B67, B70-B76, B78, B79, B81-B83 excepto B73 y B75)

Ascariasis(B77)

Jurisdicción
01 Tierra Caliente
02 Norte
03 Centro
04 Montaña
05 Costa Grande
06 Costa chica
07 Acapulco
Institución
SSA
IMSS ORD
ISSSTE
OTRAS
IMSS SOL
DIF
PEMEX
SEDENA
SEMAR

Sem	2017	2018	
	Acum	F	M
17			
17	106	15	9
17	169	58	47
17	294	126	97
17	6	2	0
17	251	111	77
17	99	91	72
17	1935	1157	821
Institución	2017	2018	2018
SSA	74	39	25
IMSS ORD	2638	1450	1036
ISSSTE	74	21	15
OTRAS	4	4	7
IMSS SOL	0	0	0
DIF	0	0	0
PEMEX	0	0	0
SEDENA	0	0	0
SEMAR	70	46	40

Sem	2017	2018	
	Acum	F	M
17			
17	60	28	22
17	22	7	3
17	166	62	51
17	155	43	25
17	467	143	126
17	647	274	225
17	821	430	357
Institución	2017	2018	2018
SSA	1775	806	663
IMSS ORD	11	5	5
ISSSTE	479	134	116
OTRAS	51	3	3
IMSS SOL	21	38	21
DIF	0	0	0
PEMEX	0	0	0
SEDENA	0	0	0
SEMAR	1	1	1

Padecimiento	Enterobiasis(B80)			
	Sem	2017 Acum	2018 F M	
Jurisdicción	17			
01 Tierra Caliente	17	37	3	3
02 Norte	17	0	4	1
03 Centro	17	25	2	6
04 Montaña	17	8	2	3
05 Costa Grande	17	14	7	3
06 Costa chica	17	33	29	12
07 Acapulco	17	61	45	26
Institución				
SSA	17	114	54	30
IMSS ORD	17	47	28	17
ISSSTE	17	8	3	4
OTRAS	17	8	1	0
IMSS SOL	17	1	6	3
DIF	17	0	0	0
PEMEX	17	0	0	0
SEDENA	17	0	0	0
SEMAR	17	0	0	0

Padecimiento

Jurisdicción
01 Tierra Caliente
02 Norte
03 Centro
04 Montaña
05 Costa Grande
06 Costa chica
07 Acapulco
Institución
SSA
IMSS ORD
ISSSTE
OTRAS
IMSS SOL
DIF
PEMEX
SEDENA
SEMAR

Faringitis y amigdalitis estreptocócicas(J02.0, J03.0)

Sem	2017	2018	
	Acum	F	M
17			
17	3282	1384	1093
17	35	71	41
17	2944	1215	874
17	189	94	84
17	249	61	34
17	28	220	24
17	1774	1674	1164
Institución	2017	2018	2018
SSA	6118	3219	2137
IMSS ORD	79	22	14
ISSSTE	880	478	418
OTRAS	1070	795	638
IMSS SOL	329	205	107
DIF	0	0	0
PEMEX	0	0	0
SEDENA	24	0	0
SEMAR	1	0	0

Infecciones respiratorias agudas(J00-J06, J20, J21 EXCEPTO J02.0 Y J03.0)

Sem	2017	2018	
	Acum	F	M
17			
17	15472	6682	5077
17	39443	19362	14285
17	36948	19724	14916
17	21076	12435	8536
17	30979	13754	9945
17	18897	10758	7870
17	58855	31324	22407
Institución	2017	2018	2018
SSA	121525	61002	44436
IMSS ORD	53687	27592	20136
ISSSTE	24549	13027	8999
OTRAS	16039	7971	6591
IMSS SOL	3660	2854	1768
DIF	0	0	0
PEMEX	0	0	0
SEDENA	557	816	495
SEMAR	1653	777	611

Padecimiento

Jurisdicción
01 Tierra Caliente
02 Norte
03 Centro
04 Montaña
05 Costa Grande
06 Costa chica
07 Acapulco
Institución
SSA
IMSS ORD
ISSSTE
OTRAS
IMSS SOL
DIF
PEMEX
SEDENA
SEMAR

Neumonías y bronconeumonías(J12-J18 EXCEPTO J18.2, J13 y J14)

Sem	2017	2018	
	Acum	F	M
17			
17	58	13	20
17	49	3	2
17	292	63	73
17	101	80	38
17	112	95	77
17	81	40	36
17	216	109	69
Institución	2017	2018	2018
SSA	678	269	195
IMSS ORD	29	17	21
ISSSTE	21	25	16
OTRAS	133	77	56
IMSS SOL	10	6	12
DIF	0	0	0
PEMEX	0	0	0
SEDENA	10	0	0
SEMAR	28	9	15

Otitis media aguda(H65.0-H65.1)

Sem	2017	2018	
	Acum	F	M
17			
17	474	220	163
17	764	490	272
17	1077	561	363
17	668	254	174
17	1299	674	461
17	724	425	333
17	931	481	305
Institución	2017	2018	2018
SSA	4091	2169	1460
IMSS ORD	20	12	12
ISSSTE	634	373	236
OTRAS	999	367	271
IMSS SOL	112	116	68
DIF	0	0	0
PEMEX	0	0	0
SEDENA	38	16	11
SEMAR	43	52	13



Padecimiento

Tuberculosis respiratoria(A15-A16)

Jurisdicción
01 Tierra Caliente
02 Norte
03 Centro
04 Montaña
05 Costa Grande
06 Costa chica
07 Acapulco
Institución
SSA
IMSS ORD
ISSSTE
OTRAS
IMSS SOL
DIF
PEMEX
SEDENA
SEMAR

Sem	2017	2018	
	Acum	F	M
17			
17	13	1	8
17	20	7	20
17	34	10	20
17	16	3	1
17	36	8	20
17	72	24	18
17	175	79	112
17	275	101	140
17	69	17	38
17	17	13	17
17	0	1	0
17	0	0	0
17	0	0	0
17	0	0	0
17	2	0	0
17	3	0	4

Padecimiento

Chancro blando(A57)

Tricomoniasis urogenital(A59.0)

Jurisdicción
01 Tierra Caliente
02 Norte
03 Centro
04 Montaña
05 Costa Grande
06 Costa chica
07 Acapulco
Institución
SSA
IMSS ORD
ISSSTE
OTRAS
IMSS SOL
DIF
PEMEX
SEDENA
SEMAR

Sem	2017	2018	
	Acum	F	M
17			
17	2	0	0
17	1	0	0
17	0	0	0
17	0	0	1
17	1	0	0
17	1	0	0
17	5	0	1
Institución	2017	2018	2018
17	5	0	1
17	5	0	1
17	0	0	0
17	0	0	0
17	0	0	0
17	0	0	0
17	0	0	0
17	0	0	0
17	0	0	0
17	0	0	0
17	0	0	0

Sem	2017	2018	
	Acum	F	M
17			
17	36	24	1
17	46	32	1
17	67	54	1
17	31	45	1
17	58	81	2
17	95	124	2
17	87	61	2
Institución	2017	2018	2018
17	380	401	8
17	28	9	2
17	3	0	0
17	0	3	0
17	3	8	0
17	0	0	0
17	0	0	0
17	0	0	0
17	0	0	0
17	6	0	0

Padecimiento

Herpes genital(A60.0)

Vulvovaginitis(N76)

Jurisdicción
01 Tierra Caliente
02 Norte
03 Centro
04 Montaña
05 Costa Grande
06 Costa chica
07 Acapulco
Institución
SSA
IMSS ORD
ISSSTE
OTRAS
IMSS SOL
DIF
PEMEX
SEDENA
SEMAR

Sem	2017	2018	
	Acum	F	M
17			
17	5	1	2
17	10	1	8
17	11	0	3
17	4	5	4
17	18	11	6
17	9	11	4
17	59	16	13
Institución	2017	2018	2018
17	64	29	17
17	49	13	20
17	2	0	3
17	0	0	0
17	1	3	0
17	0	0	0
17	0	0	0
17	0	0	0
17	0	0	0
17	0	0	0

Sem	2017	2018	
	Acum	F	M
17			
17	459	302	0
17	848	738	0
17	1086	983	0
17	473	517	0
17	681	943	0
17	465	539	0
17	978	1069	0
Institución	2017	2018	2018
17	3500	3436	0
17	723	755	0
17	211	218	0
17	328	275	0
17	199	378	0
17	0	0	0
17	0	0	0
17	0	0	0
17	0	0	0
17	29	29	0

Padecimiento

Dengue no grave(A90)

Dengue con signos de alarma(S/C)

Jurisdicción
01 Tierra Caliente
02 Norte
03 Centro
04 Montaña
05 Costa Grande
06 Costa chica
07 Acapulco
Institución
SSA
IMSS ORD
ISSSTE
OTRAS
IMSS SOL
DIF
PEMEX
SEDENA
SEMAR

Sem	2017	2018	
	Acum	F	M
17			
17	1	0	3
17	112	13	19
17	58	28	16
17	6	3	5
17	36	2	4
17	21	0	0
17	41	172	163
Institución	2017	2018	2018
SSA	242	38	31
IMSS ORD	13	169	171
ISSSTE	19	10	8
OTRAS	1	0	0
IMSS SOL	0	0	0
DIF	0	0	0
PEMEX	0	0	0
SEDENA	0	0	0
SEMAR	0	1	0

Sem	2017	2018	
	Acum	F	M
17			
17	1	0	0
17	20	2	3
17	13	2	2
17	0	0	1
17	0	0	0
17	16	0	0
17	10	0	4
Institución	2017	2018	2018
SSA	49	4	9
IMSS ORD	3	0	1
ISSSTE	8	0	0
OTRAS	0	0	0
IMSS SOL	0	0	0
DIF	0	0	0
PEMEX	0	0	0
SEDENA	0	0	0
SEMAR	0	0	0

Padecimiento

Dengue grave(A91)

Enfermedad por virus Chikungunya(A92.0)

Jurisdicción
01 Tierra Caliente
02 Norte
03 Centro
04 Montaña
05 Costa Grande
06 Costa chica
07 Acapulco
Institución
SSA
IMSS ORD
ISSSTE
OTRAS
IMSS SOL
DIF
PEMEX
SEDENA
SEMAR

Sem	2017	2018	
	Acum	F	M
17			
17	11	0	0
17	4	1	1
17	3	2	2
17	0	0	0
17	4	0	0
17	10	0	0
17	19	3	3
Institución	2017	2018	2018
SSA	38	3	5
IMSS ORD	11	0	0
ISSSTE	2	3	1
OTRAS	0	0	0
IMSS SOL	0	0	0
DIF	0	0	0
PEMEX	0	0	0
SEDENA	0	0	0
SEMAR	0	0	0

Sem	2017	2018	
	Acum	F	M
17			
17	1	2	0
17	6	1	1
17	5	5	3
17	1	4	0
17	1	0	0
17	3	0	0
17	5	4	3
Institución	2017	2018	2018
SSA	14	7	1
IMSS ORD	3	9	5
ISSSTE	5	0	1
OTRAS	0	0	0
IMSS SOL	0	0	0
DIF	0	0	0
PEMEX	0	0	0
SEDENA	0	0	0
SEMAR	0	0	0



Padecimiento

Brucelosis(A23)

Leptospirosis(A27)

Jurisdicción
01 Tierra Caliente
02 Norte
03 Centro
04 Montaña
05 Costa Grande
06 Costa chica
07 Acapulco
Institución
SSA
IMSS ORD
ISSSTE
OTRAS
IMSS SOL
DIF
PEMEX
SEDENA
SEMAR

Sem	2017	2018	
	Acum	F	M
17			
17	1	1	0
17	0	0	0
17	2	1	0
17	0	0	0
17	0	0	1
17	0	0	0
17	0	2	0
Institución	2017	F	M
SSA	1	2	0
IMSS ORD	1	1	0
ISSSTE	1	1	0
OTRAS	0	0	0
IMSS SOL	0	0	1
DIF	0	0	0
PEMEX	0	0	0
SEDENA	0	0	0
SEMAR	0	0	0

Sem	2017	2018	
	Acum	F	M
17			
17	0	0	0
17	0	0	0
17	0	1	0
17	0	0	0
17	0	0	0
17	1	0	0
17	1	0	2
Institución	2017	F	M
SSA	2	0	2
IMSS ORD	0	1	0
ISSSTE	0	0	0
OTRAS	0	0	0
IMSS SOL	0	0	0
DIF	0	0	0
PEMEX	0	0	0
SEDENA	0	0	0
SEMAR	0	0	0

Padecimiento

Rabia humana(A82)

Teniasis(B68)

Jurisdicción
01 Tierra Caliente
02 Norte
03 Centro
04 Montaña
05 Costa Grande
06 Costa chica
07 Acapulco
Institución
SSA
IMSS ORD
ISSSTE
OTRAS
IMSS SOL
DIF
PEMEX
SEDENA
SEMAR

Sem	2017	2018	
	Acum	F	M
17			
17	0	0	0
17	0	0	0
17	0	0	0
17	0	0	0
17	0	0	0
17	0	0	0
17	0	0	0
Institución	2017	F	M
SSA	0	0	0
IMSS ORD	0	0	0
ISSSTE	0	0	0
OTRAS	0	0	0
IMSS SOL	0	0	0
DIF	0	0	0
PEMEX	0	0	0
SEDENA	0	0	0
SEMAR	0	0	0

Sem	2017	2018	
	Acum	F	M
17			
17	0	0	0
17	0	0	0
17	0	0	0
17	0	0	0
17	0	0	0
17	0	0	0
17	0	0	0
Institución	2017	F	M
SSA	0	0	0
IMSS ORD	0	0	0
ISSSTE	0	0	0
OTRAS	0	0	0
IMSS SOL	0	0	0
DIF	0	0	0
PEMEX	0	0	0
SEDENA	0	0	0
SEMAR	0	0	0

Padecimiento

Quemaduras(T20-T32)

Intoxicación por plaguicidas(T60)

Jurisdicción
01 Tierra Caliente
02 Norte
03 Centro
04 Montaña
05 Costa Grande
06 Costa chica
07 Acapulco
Institución
SSA
IMSS ORD
ISSSTE
OTRAS
IMSS SOL
DIF
PEMEX
SEDENA
SEMAR

Sem	2017	2018	
	Acum	F	M
17			
17	34	10	7
17	36	11	17
17	65	25	28
17	39	17	12
17	65	25	23
17	33	25	26
17	372	207	181
Institución	2017	2018	2018
SSA	191	73	66
IMSS ORD	403	210	201
ISSSTE	21	15	14
OTRAS	11	6	3
IMSS SOL	3	2	2
DIF	0	0	0
PEMEX	0	0	0
SEDENA	1	0	1
SEMAR	14	14	7

Sem	2017	2018	
	Acum	F	M
17			
17	0	0	0
17	8	7	7
17	29	11	3
17	20	10	9
17	0	0	2
17	9	4	4
17	4	6	1
Institución	2017	2018	2018
SSA	70	34	22
IMSS ORD	0	4	1
ISSSTE	0	0	2
OTRAS	0	0	0
IMSS SOL	0	0	0
DIF	0	0	0
PEMEX	0	0	0
SEDENA	0	0	0
SEMAR	0	0	1

Padecimiento

Intoxicación por ponzoña de animales(T63, X21, X27, EXCEPTO T63.2)

Intoxicación por picadura de alacrán(T63.2, X22)

Jurisdicción
01 Tierra Caliente
02 Norte
03 Centro
04 Montaña
05 Costa Grande
06 Costa chica
07 Acapulco
Institución
SSA
IMSS ORD
ISSSTE
OTRAS
IMSS SOL
DIF
PEMEX
SEDENA
SEMAR

Sem	2017	2018	
	Acum	F	M
17			
17	17	1	5
17	34	22	19
17	27	17	25
17	33	11	7
17	34	26	25
17	9	6	11
17	88	43	58
Institución	2017	2018	2018
SSA	157	75	84
IMSS ORD	76	37	54
ISSSTE	3	10	6
OTRAS	2	0	0
IMSS SOL	3	3	3
DIF	0	0	0
PEMEX	0	0	0
SEDENA	0	0	0
SEMAR	1	1	3

Sem	2017	2018	
	Acum	F	M
17			
17	1430	576	623
17	2743	1358	1153
17	1822	1054	975
17	1388	698	594
17	1553	759	826
17	1608	742	738
17	1496	756	600
Institución	2017	2018	2018
SSA	10392	5122	4880
IMSS ORD	1198	612	449
ISSSTE	347	179	144
OTRAS	8	4	0
IMSS SOL	78	22	33
DIF	0	0	0
PEMEX	0	0	0
SEDENA	17	2	2
SEMAR	0	2	1

Padecimiento

Jurisdicción
01 Tierra Caliente
02 Norte
03 Centro
04 Montaña
05 Costa Grande
06 Costa chica
07 Acapulco
Institución
SSA
IMSS ORD
ISSSTE
OTRAS
IMSS SOL
DIF
PEMEX
SEDENA
SEMAR

Efectos del calor y de la luz(T67, X30)

Sem	2017	2018	
	Acum	F	M
17			
17	0	0	0
17	0	0	0
17	0	0	0
17	0	1	0
17	0	1	1
17	0	0	0
17	0	2	1
Institución	2017	2018 F	2018 M
SSA	0	1	0
IMSS ORD	0	0	0
ISSSTE	0	0	0
OTRAS	0	2	1
IMSS SOL	0	1	1
DIF	0	0	0
PEMEX	0	0	0
SEDENA	0	0	0
SEMAR	0	0	0

Hipotermia(T68)

Sem	2017	2018	
	Acum	F	M
17			
17	0	0	0
17	0	0	0
17	0	0	0
17	0	0	0
17	0	0	0
17	0	0	0
17	0	0	0
17	0	0	0
Institución	2017	2018 F	2018 M
SSA	0	0	0
IMSS ORD	0	0	0
ISSSTE	0	0	0
OTRAS	0	0	0
IMSS SOL	0	0	0
DIF	0	0	0
PEMEX	0	0	0
SEDENA	0	0	0
SEMAR	0	0	0

Padecimiento

Jurisdicción
01 Tierra Caliente
02 Norte
03 Centro
04 Montaña
05 Costa Grande
06 Costa chica
07 Acapulco
Institución
SSA
IMSS ORD
ISSSTE
OTRAS
IMSS SOL
DIF
PEMEX
SEDENA
SEMAR

Contacto traumático con avispas, avispones y abejas(X23)

Sem	2017	2018	
	Acum	F	M
17			
17	9	9	8
17	8	12	7
17	10	0	3
17	6	1	2
17	35	4	6
17	3	0	3
17	27	10	21
Institución	2017	2018 F	2018 M
SSA	68	25	30
IMSS ORD	18	9	17
ISSSTE	5	1	1
OTRAS	2	0	1
IMSS SOL	5	1	1
DIF	0	0	0
PEMEX	0	0	0
SEDENA	0	0	0
SEMAR	0	0	0

Eventos supuestamente asociados a la vacunación (ESAVI)(Y58, Y59)

Sem	2017	2018	
	Acum	F	M
17			
17	0	0	0
17	13	5	4
17	2	2	1
17	0	0	0
17	0	1	1
17	0	0	0
17	10	1	1
Institución	2017	2018 F	2018 M
SSA	11	7	6
IMSS ORD	14	0	1
ISSSTE	0	2	0
OTRAS	0	0	0
IMSS SOL	0	0	0
DIF	0	0	0
PEMEX	0	0	0
SEDENA	0	0	0
SEMAR	0	0	0

Padecimiento

Bocio endémico(E01)

Diabetes mellitus insulino-dependiente (Tipo I)(E10)

Jurisdicción
01 Tierra Caliente
02 Norte
03 Centro
04 Montaña
05 Costa Grande
06 Costa chica
07 Acapulco
Institución
SSA
IMSS ORD
ISSSTE
OTRAS
IMSS SOL
DIF
PEMEX
SEDENA
SEMAR

Sem	2017	2018	
	Acum	F	M
17			
17	3	1	0
17	2	0	0
17	11	3	1
17	0	0	0
17	0	0	0
17	12	1	1
17	24	5	2
Institución	2017	2018	2018
17	38	9	4
17	0	0	0
17	7	0	0
17	5	0	0
17	2	1	0
17	0	0	0
17	0	0	0
17	0	0	0
17	0	0	0
17	0	0	0

Sem	2017	2018	
	Acum	F	M
17			
17	5	0	0
17	2	1	0
17	6	4	5
17	1	1	0
17	1	0	1
17	0	0	0
17	9	1	1
Institución	2017	2018	2018
17	20	7	4
17	1	0	2
17	3	0	0
17	0	0	1
17	0	0	0
17	0	0	0
17	0	0	0
17	0	0	0
17	0	0	0

Padecimiento

Diabetes mellitus no insulino-dependiente (Tipo II)(E11-E14)

Intoxicación aguda por alcohol(F10.0)

Jurisdicción
01 Tierra Caliente
02 Norte
03 Centro
04 Montaña
05 Costa Grande
06 Costa chica
07 Acapulco
Institución
SSA
IMSS ORD
ISSSTE
OTRAS
IMSS SOL
DIF
PEMEX
SEDENA
SEMAR

Sem	2017	2018	
	Acum	F	M
17			
17	200	54	50
17	535	285	177
17	1023	475	271
17	233	186	129
17	373	168	128
17	103	71	33
17	1749	1077	647
Institución	2017	2018	2018
17	2082	1061	538
17	410	309	228
17	1224	725	525
17	252	81	63
17	73	65	28
17	0	0	0
17	0	0	0
17	22	5	5
17	153	70	48

Sem	2017	2018	
	Acum	F	M
17			
17	15	1	2
17	20	14	53
17	62	3	13
17	40	6	17
17	20	1	12
17	10	3	11
17	44	7	25
Institución	2017	2018	2018
17	156	24	99
17	33	6	23
17	12	5	11
17	7	0	0
17	2	0	0
17	0	0	0
17	0	0	0
17	1	0	0
17	0	0	0

Padecimiento

Desnutrición leve(E44.1)

Desnutrición moderada(E44.0)

Jurisdicción
01 Tierra Caliente
02 Norte
03 Centro
04 Montaña
05 Costa Grande
06 Costa chica
07 Acapulco
Institución
SSA
IMSS ORD
ISSSTE
OTRAS
IMSS SOL
DIF
PEMEX
SEDENA
SEMAR

Sem	2017	2018	
	Acum	F	M
17			
17	82	31	26
17	137	86	73
17	290	130	99
17	153	96	82
17	108	53	45
17	92	42	55
17	572	344	292
Institución	2017	2018 F	2018 M
SSA	522	351	310
IMSS ORD	599	344	269
ISSSTE	51	10	28
OTRAS	112	21	10
IMSS SOL	105	43	48
DIF	0	0	0
PEMEX	0	0	0
SEDENA	32	8	4
SEMAR	13	5	3

Sem	2017	2018	
	Acum	F	M
17			
17	14	3	4
17	12	6	6
17	98	11	17
17	33	13	16
17	11	2	6
17	4	5	1
17	37	22	14
Institución	2017	2018 F	2018 M
SSA	118	43	49
IMSS ORD	0	0	0
ISSSTE	6	1	0
OTRAS	56	2	0
IMSS SOL	18	12	13
DIF	0	0	0
PEMEX	0	0	0
SEDENA	8	0	1
SEMAR	3	4	1

Padecimiento

Desnutrición severa(E40-E43)

Obesidad(E66)

Jurisdicción
01 Tierra Caliente
02 Norte
03 Centro
04 Montaña
05 Costa Grande
06 Costa chica
07 Acapulco
Institución
SSA
IMSS ORD
ISSSTE
OTRAS
IMSS SOL
DIF
PEMEX
SEDENA
SEMAR

Sem	2017	2018	
	Acum	F	M
17			
17	4	2	1
17	8	7	3
17	55	3	6
17	24	8	7
17	10	0	0
17	40	22	10
17	16	18	13
Institución	2017	2018 F	2018 M
SSA	99	50	28
IMSS ORD	10	4	3
ISSSTE	1	0	1
OTRAS	37	0	0
IMSS SOL	6	5	7
DIF	0	0	0
PEMEX	0	0	0
SEDENA	1	0	0
SEMAR	3	1	1

Sem	2017	2018	
	Acum	F	M
17			
17	159	90	50
17	715	420	213
17	633	334	193
17	596	117	27
17	554	257	142
17	109	117	53
17	2334	1544	908
Institución	2017	2018 F	2018 M
SSA	1224	747	270
IMSS ORD	2665	1668	1056
ISSSTE	193	153	60
OTRAS	608	20	16
IMSS SOL	410	291	184
DIF	0	0	0
PEMEX	0	0	0
SEDENA	0	0	0
SEMAR	0	0	0

Padecimiento

Depresión(F32)

Enfermedad de Parkinson(G20)

Jurisdicción
01 Tierra Caliente
02 Norte
03 Centro
04 Montaña
05 Costa Grande
06 Costa chica
07 Acapulco
Institución
SSA
IMSS ORD
ISSSTE
OTRAS
IMSS SOL
DIF
PEMEX
SEDENA
SEMAR

Sem	2017	2018	
	Acum	F	M
17			
17	65	40	14
17	28	82	21
17	153	44	20
17	71	36	7
17	17	10	3
17	59	58	16
17	327	127	57
Institución	2017	2018	2018
SSA	540	313	123
IMSS ORD	86	61	11
ISSSTE	5	13	4
OTRAS	79	7	0
IMSS SOL	10	3	0
DIF	0	0	0
PEMEX	0	0	0
SEDENA	0	0	0
SEMAR	0	0	0

Sem	2017	2018	
	Acum	F	M
17			
17	2	0	0
17	4	2	3
17	3	0	2
17	3	0	0
17	10	1	4
17	1	0	2
17	44	6	6
Institución	2017	2018	2018
SSA	6	2	7
IMSS ORD	56	7	10
ISSSTE	1	0	0
OTRAS	0	0	0
IMSS SOL	4	0	0
DIF	0	0	0
PEMEX	0	0	0
SEDENA	0	0	0
SEMAR	0	0	0

Padecimiento

Enfermedad de Alzheimer(G30)

Jurisdicción
01 Tierra Caliente
02 Norte
03 Centro
04 Montaña
05 Costa Grande
06 Costa chica
07 Acapulco
Institución
SSA
IMSS ORD
ISSSTE
OTRAS
IMSS SOL
DIF
PEMEX
SEDENA
SEMAR

Sem	2017	2018	
	Acum	F	M
17			
17	1	0	0
17	0	0	2
17	2	1	0
17	0	0	0
17	2	1	0
17	1	0	0
17	10	4	2
Institución	2017	2018	2018
SSA	1	2	1
IMSS ORD	12	4	3
ISSSTE	1	0	0
OTRAS	2	0	0
IMSS SOL	0	0	0
DIF	0	0	0
PEMEX	0	0	0
SEDENA	0	0	0
SEMAR	0	0	0

Padecimiento

Accidentes de transporte en vehículos con motor(V20-V29, V40-V79)

Herida por arma de fuego y punzocortantes(W32-W34)

Jurisdicción
01 Tierra Caliente
02 Norte
03 Centro
04 Montaña
05 Costa Grande
06 Costa chica
07 Acapulco
Institución
SSA
IMSS ORD
ISSSTE
OTRAS
IMSS SOL
DIF
PEMEX
SEDENA
SEMAR

Sem	2017	2018	
	Acum	F	M
17			
17	46	2	6
17	20	52	66
17	81	33	40
17	55	10	18
17	104	15	38
17	13	14	31
17	7	3	2
Institución	2017	2018	2018
SSA	317	124	190
IMSS ORD	1	3	6
ISSSTE	4	1	1
OTRAS	1	1	1
IMSS SOL	1	0	1
DIF	0	0	0
PEMEX	0	0	0
SEDENA	0	0	2
SEMAR	2	0	0

Sem	2017	2018	
	Acum	F	M
17			
17	23	3	8
17	16	6	18
17	107	16	57
17	152	11	32
17	115	20	71
17	63	15	46
17	56	22	19
Institución	2017	2018	2018
SSA	491	89	232
IMSS ORD	8	1	6
ISSSTE	6	1	6
OTRAS	1	0	0
IMSS SOL	26	2	6
DIF	0	0	0
PEMEX	0	0	0
SEDENA	0	0	1
SEMAR	0	0	0

Padecimiento

Mordedura por serpiente(X20)

Mordeduras por otros mamíferos(W55)

Jurisdicción
01 Tierra Caliente
02 Norte
03 Centro
04 Montaña
05 Costa Grande
06 Costa chica
07 Acapulco
Institución
SSA
IMSS ORD
ISSSTE
OTRAS
IMSS SOL
DIF
PEMEX
SEDENA
SEMAR

Sem	2017	2018	
	Acum	F	M
17			
17	1	0	0
17	0	1	1
17	4	4	1
17	6	1	1
17	7	0	5
17	5	2	5
17	9	2	1
Institución	2017	2018	2018
SSA	32	10	13
IMSS ORD	0	0	0
ISSSTE	0	0	0
OTRAS	0	0	0
IMSS SOL	0	0	1
DIF	0	0	0
PEMEX	0	0	0
SEDENA	0	0	0
SEMAR	0	0	0

Sem	2017	2018	
	Acum	F	M
17			
17	3	1	1
17	6	2	5
17	14	4	11
17	6	0	2
17	13	6	6
17	11	8	3
17	40	20	10
Institución	2017	2018	2018
SSA	56	16	25
IMSS ORD	29	16	4
ISSSTE	2	6	6
OTRAS	0	0	0
IMSS SOL	3	2	3
DIF	0	0	0
PEMEX	0	0	0
SEDENA	0	0	0
SEMAR	3	1	0

Padecimiento

Mordeduras por perro(W54)

Peatón lesionado en accidente de transporte(V01-V09)

Jurisdicción
01 Tierra Caliente
02 Norte
03 Centro
04 Montaña
05 Costa Grande
06 Costa chica
07 Acapulco
Institución
SSA
IMSS ORD
ISSSTE
OTRAS
IMSS SOL
DIF
PEMEX
SEDENA
SEMAR

Sem	2017	2018	
	Acum	F	M
17			
17	54	19	15
17	82	50	43
17	162	76	55
17	116	63	67
17	104	35	42
17	101	46	72
17	356	164	150
Institución	2017	2018	2018
SSA	684	280	292
IMSS ORD	219	114	119
ISSSTE	36	44	25
OTRAS	11	4	4
IMSS SOL	14	4	3
DIF	0	0	0
PEMEX	0	0	0
SEDENA	2	1	1
SEMAR	9	6	0

Sem	2017	2018	
	Acum	F	M
17			
17	1	0	0
17	2	1	4
17	17	5	6
17	9	3	2
17	5	8	2
17	1	0	1
17	0	1	0
Institución	2017	2018	2018
SSA	32	15	13
IMSS ORD	0	1	0
ISSSTE	1	0	1
OTRAS	2	0	0
IMSS SOL	0	1	1
DIF	0	0	0
PEMEX	0	0	0
SEDENA	0	1	0
SEMAR	0	0	0

Padecimiento

Violencia intrafamiliar(Y07.0-Y07.2)

Jurisdicción
01 Tierra Caliente
02 Norte
03 Centro
04 Montaña
05 Costa Grande
06 Costa chica
07 Acapulco
Institución
SSA
IMSS ORD
ISSSTE
OTRAS
IMSS SOL
DIF
PEMEX
SEDENA
SEMAR

Sem	2017	2018	
	Acum	F	M
17			
17	152	220	3
17	220	268	4
17	758	657	11
17	267	181	2
17	182	132	4
17	349	281	16
17	98	69	3
Institución	2017	2018	2018
SSA	2023	1804	43
IMSS ORD	1	0	0
ISSSTE	0	0	0
OTRAS	0	2	0
IMSS SOL	2	1	0
DIF	0	0	0
PEMEX	0	0	0
SEDENA	0	1	0
SEMAR	0	0	0



Dr. Carlos de la Peña Pintos

Secretario de Salud

Dr. Armando Bibiano García

Subsecretario de Prevención y Control de
Enfermedades

Dr. Rufino Silva Domínguez

Director de Epidemiología y Medicina Preventiva

Dr. Carlos Basilio Acosta

Subdirector de Salud Pública

Dra. Gloria García Martínez

Jefa del Departamento de Epidemiología

Dra. María Inés Olea Radilla

Coordinadora Estatal de Vigilancia Epidemiológica

Ing. Irma González Moncallo

Responsable Estatal del SUAVE