



Gobierno del Estado de
GUERRERO
2015 - 2021



Secretaría
de Salud

Secretaría de Salud Guerrero
Dirección de Epidemiología
y Medicina Preventiva

Boletín Epidemiológico
No. 16

Semana 16

del 15 al 21 de Abril de 2018

Chilpancingo, Gro.



Boletín Epidemiológico

- ❖ El Boletín Epidemiológico emana del Sistema Único de Información, es el medio oficial de difusión de la morbilidad del Sistema Nacional de Vigilancia Epidemiológica (SINAVE).

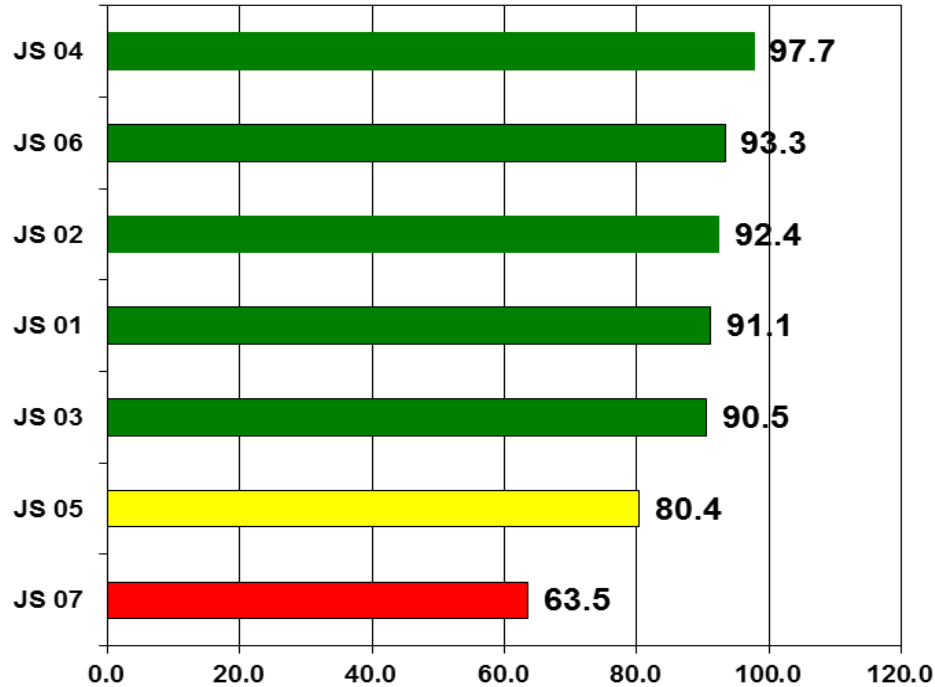
Este documento responde al inciso 10.1 de la NORMA Oficial Mexicana NOM-017-SSA2-2012, Para la vigilancia epidemiológica, que a la letra dice “La información resultado de la vigilancia epidemiológica debe difundirse a través de reportes impresos o electrónicos que favorezcan la accesibilidad a los datos, de acuerdo con lo establecido en el apéndice informativo C y los manuales correspondientes”. También da cumplimiento al Reglamento Interior de la Secretaría de Salud, el cual establece en el Capítulo X, Artículo 32 Bis, inciso XIII que la Dirección General de Epidemiología debe “Difundir, en forma oportuna los resultados e información generada por las acciones de vigilancia epidemiológica”.

- ❖ Este boletín cumple con la función de difundir los casos nuevos de los padecimientos sujetos a vigilancia cada semana por sexo, grupo de edad por Jurisdicción é Institución.
- ❖ Se publica cada semana y difunde la información de 144 enfermedades sujetas a Vigilancia Epidemiológica.

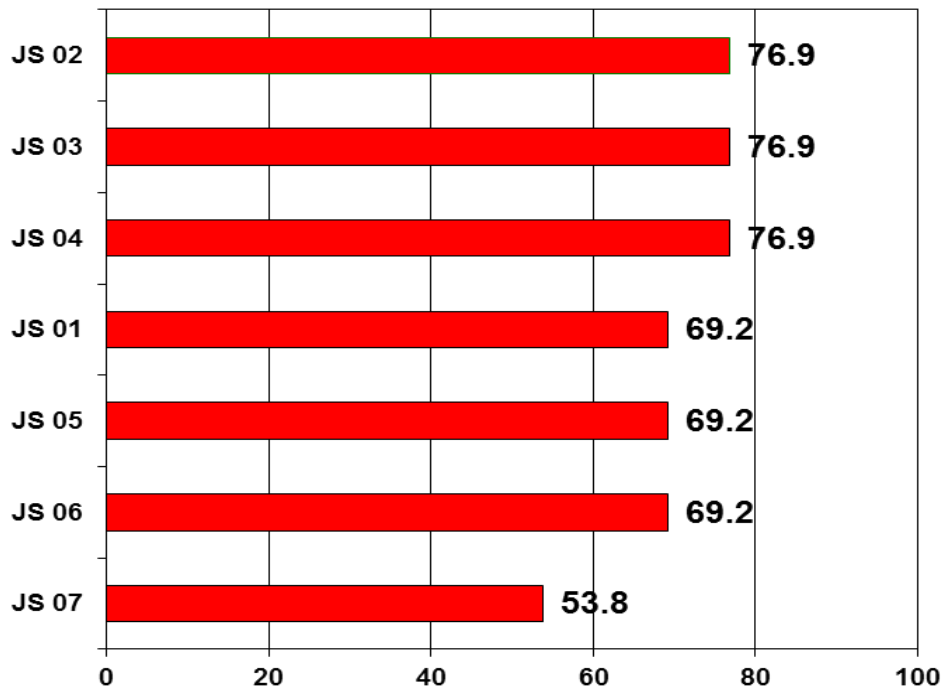


SISTEMA UNICO AUTOMATIZADO DE VIGILANCIA EPIDEMIOLOGICA (SUAVE) ENERO – MARZO 2018

COBERTURA 2018

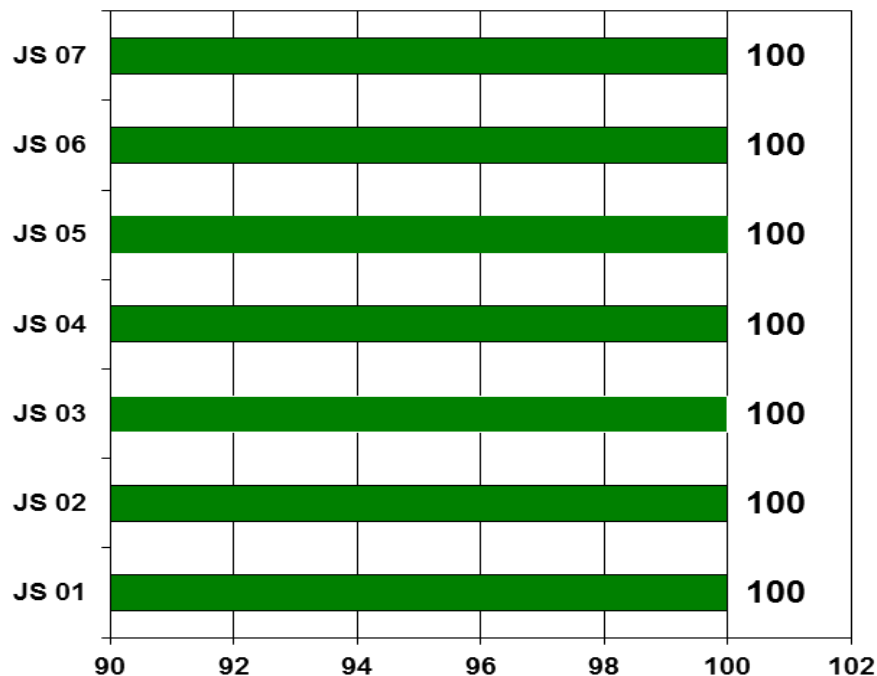


CONSISTENCIA 2018

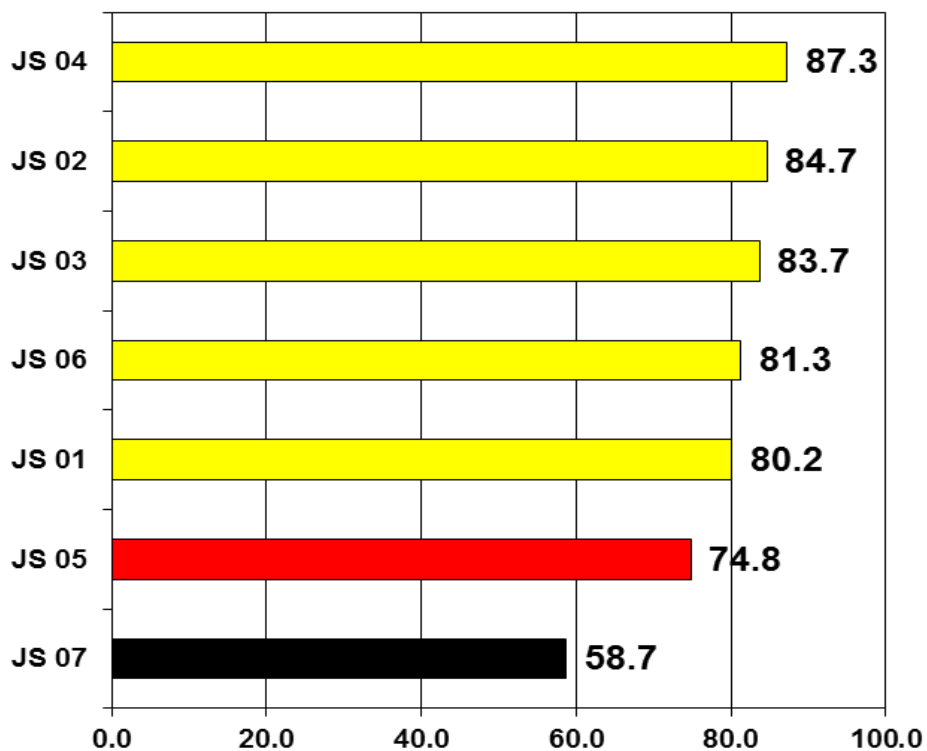


SISTEMA UNICO AUTOMATIZADO DE VIGILANCIA EPIDEMIOLOGICA (SUAVE) ENERO – MARZO 2018

CUMPLIMIENTO 2018



CALIDAD 2018





Padecimiento

Enteritis debida a rotavirus(A08.0)

Hepatitis vírica A(B15)

Jurisdicción
01 Tierra Caliente
02 Norte
03 Centro
04 Montaña
05 Costa Grande
06 Costa chica
07 Acapulco
Institución
SSA
IMSS ORD
ISSSTE
OTRAS
IMSS SOL
DIF
PEMEX
SEDENA
SEMAR

Sem	2017	2018	
	Acum	F	M
16			
16	0	0	0
16	0	0	0
16	2	0	1
16	0	0	0
16	0	0	0
16	2	0	0
16	8	0	0
Institución	2017	2018	
Acum	F	M	
16	9	0	1
16	3	0	0
16	0	0	0
16	0	0	0
16	0	0	0
16	0	0	0
16	0	0	0
16	0	0	0
16	0	0	0
16	0	0	0

Sem	2017	2018	
	Acum	F	M
16			
16	1	0	0
16	5	24	24
16	14	13	23
16	2	5	1
16	0	0	1
16	2	11	9
16	20	4	4
Institución	2017	2018	
Acum	F	M	
16	17	51	41
16	18	4	6
16	7	2	13
16	0	0	1
16	0	0	0
16	0	0	0
16	0	0	0
16	0	0	0
16	2	0	1

Padecimiento

Hepatitis vírica B(B16)

Infección por virus del papiloma humano(B97.7)
--

Jurisdicción
01 Tierra Caliente
02 Norte
03 Centro
04 Montaña
05 Costa Grande
06 Costa chica
07 Acapulco
Institución
SSA
IMSS ORD
ISSSTE
OTRAS
IMSS SOL
DIF
PEMEX
SEDENA
SEMAR

Sem	2017	2018	
	Acum	F	M
16			
16	0	0	0
16	0	0	1
16	1	0	0
16	0	0	0
16	0	0	0
16	0	0	0
16	1	1	0
Institución	2017	2018	
Acum	F	M	
16	2	1	0
16	0	0	0
16	0	0	1
16	0	0	0
16	0	0	0
16	0	0	0
16	0	0	0
16	0	0	0
16	0	0	0
16	0	0	0

Sem	2017	2018	
	Acum	F	M
16			
16	1	2	0
16	126	12	0
16	7	11	0
16	7	2	0
16	18	6	0
16	0	1	0
16	47	15	1
Institución	2017	2018	
Acum	F	M	
16	167	32	1
16	33	0	0
16	6	16	0
16	0	0	0
16	0	1	0
16	0	0	0
16	0	0	0
16	0	0	0
16	0	0	0
16	0	0	0

Padecimiento

Influenza(J09-J11)

Meningitis tuberculosa(A17.0)

Jurisdicción
01 Tierra Caliente
02 Norte
03 Centro
04 Montaña
05 Costa Grande
06 Costa chica
07 Acapulco
Institución
SSA
IMSS ORD
ISSSTE
OTRAS
IMSS SOL
DIF
PEMEX
SEDENA
SEMAR

Sem	2017	2018	
	Acum	F	M
16			
16	26	0	1
16	91	63	42
16	117	53	61
16	0	0	0
16	7	1	0
16	3	0	0
16	318	70	49
Institución	2017	2018	2018
SSA	295	120	105
IMSS ORD	208	45	33
ISSSTE	59	22	15
OTRAS	0	0	0
IMSS SOL	0	0	0
DIF	0	0	0
PEMEX	0	0	0
SEDENA	0	0	0
SEMAR	0	0	0

Sem	2017	2018	
	Acum	F	M
16			
16	0	0	0
16	0	0	0
16	0	0	0
16	0	0	0
16	0	0	0
16	1	0	0
16	2	0	0
Institución	2017	2018	2018
SSA	2	0	0
IMSS ORD	1	0	0
ISSSTE	0	0	0
OTRAS	0	0	0
IMSS SOL	0	0	0
DIF	0	0	0
PEMEX	0	0	0
SEDENA	0	0	0
SEMAR	0	0	0

Padecimiento

Tos ferina(A37)

Meningitis meningocócica(A39.0)

Jurisdicción
01 Tierra Caliente
02 Norte
03 Centro
04 Montaña
05 Costa Grande
06 Costa chica
07 Acapulco
Institución
SSA
IMSS ORD
ISSSTE
OTRAS
IMSS SOL
DIF
PEMEX
SEDENA
SEMAR

Sem	2017	2018	
	Acum	F	M
16			
16	0	0	0
16	0	0	0
16	0	0	0
16	0	0	0
16	0	0	0
16	0	0	0
16	0	0	0
Institución	2017	2018	2018
SSA	0	0	0
IMSS ORD	0	0	0
ISSSTE	0	0	0
OTRAS	0	0	0
IMSS SOL	0	0	0
DIF	0	0	0
PEMEX	0	0	0
SEDENA	0	0	0
SEMAR	0	0	0

Sem	2017	2018	
	Acum	F	M
16			
16	0	0	0
16	0	0	0
16	0	0	0
16	0	0	0
16	0	0	0
16	0	0	0
16	0	0	0
Institución	2017	2018	2018
SSA	0	0	0
IMSS ORD	0	0	0
ISSSTE	0	0	0
OTRAS	0	0	0
IMSS SOL	0	0	0
DIF	0	0	0
PEMEX	0	0	0
SEDENA	0	0	0
SEMAR	0	0	0



Padecimiento

Cólera(A00)

Fiebre tifoidea(A01.0)

Jurisdicción
01 Tierra Caliente
02 Norte
03 Centro
04 Montaña
05 Costa Grande
06 Costa chica
07 Acapulco
Institución
SSA
IMSS ORD
ISSSTE
OTRAS
IMSS SOL
DIF
PEMEX
SEDENA
SEMAR

Sem	2017	2018	
	Acum	F	M
16			
16	0	0	0
16	0	0	0
16	0	0	0
16	0	0	0
16	0	0	0
16	0	0	0
16	0	0	0
16	0	0	0
16	0	0	0
16	0	0	0
16	0	0	0
16	0	0	0
16	0	0	0
16	0	0	0
16	0	0	0
16	0	0	0
16	0	0	0
16	0	0	0
16	0	0	0
16	0	0	0
16	0	0	0

Sem	2017	2018	
	Acum	F	M
16			
16	112	39	11
16	18	8	1
16	80	25	9
16	39	5	8
16	5	16	3
16	128	71	30
16	62	23	16
16			
16	343	135	53
16	0	15	8
16	33	11	5
16	58	11	11
16	6	11	1
16	0	0	0
16	0	0	0
16	1	0	0
16	3	4	0

Padecimiento

Otras salmonelosis(A02)

Shigelosis(A03)

Jurisdicción
01 Tierra Caliente
02 Norte
03 Centro
04 Montaña
05 Costa Grande
06 Costa chica
07 Acapulco
Institución
SSA
IMSS ORD
ISSSTE
OTRAS
IMSS SOL
DIF
PEMEX
SEDENA
SEMAR

Sem	2017	2018	
	Acum	F	M
16			
16	45	46	21
16	17	23	8
16	123	68	29
16	24	17	12
16	170	118	44
16	61	52	15
16	95	59	32
16			
16	306	223	72
16	111	40	14
16	59	75	32
16	23	28	24
16	8	3	3
16	0	0	0
16	0	0	0
16	2	0	2
16	26	14	14

Sem	2017	2018	
	Acum	F	M
16			
16	27	0	3
16	0	1	0
16	22	8	4
16	17	5	2
16	22	12	5
16	70	17	13
16	37	8	11
16			
16	189	42	33
16	3	1	0
16	2	1	2
16	0	5	1
16	1	2	2
16	0	0	0
16	0	0	0
16	0	0	0
16	0	0	0

i)

Padecimiento

Otras infecciones intestinales debidas a protozoarios(A07.0, A07.2, A07.9)
--

Giardiasis(A07.1)

Jurisdicción
01 Tierra Caliente
02 Norte
03 Centro
04 Montaña
05 Costa Grande
06 Costa chica
07 Acapulco
Institución
SSA
IMSS ORD
ISSSTE
OTRAS
IMSS SOL
DIF
PEMEX
SEDENA
SEMAR

Sem	2017	2018	
	Acum	F	M
16			
16	175	97	59
16	0	0	0
16	171	176	160
16	46	40	20
16	29	29	16
16	82	58	38
16	172	159	110
Institución	2017	2018	2018
16	468	354	249
16	0	1	1
16	169	84	64
16	7	89	73
16	31	31	16
16	0	0	0
16	0	0	0
16	0	0	0
16	0	0	0
16	0	0	0

Sem	2017	2018	
	Acum	F	M
16			
16	17	2	2
16	10	3	3
16	29	15	11
16	12	4	3
16	23	15	6
16	35	19	14
16	64	10	13
Institución	2017	2018	2018
16	160	56	43
16	3	2	2
16	7	4	0
16	11	5	5
16	0	1	0
16	0	0	0
16	0	0	0
16	0	0	0
16	9	0	2

Padecimiento

Otras helmintiasis(B65-B67, B70-B76, B78, B79, B81-B83 excepto B73 y B75)

Ascariasis(B77)

Jurisdicción
01 Tierra Caliente
02 Norte
03 Centro
04 Montaña
05 Costa Grande
06 Costa chica
07 Acapulco
Institución
SSA
IMSS ORD
ISSSTE
OTRAS
IMSS SOL
DIF
PEMEX
SEDENA
SEMAR

Sem	2017	2018	
	Acum	F	M
16			
16	99	14	8
16	162	51	43
16	271	121	94
16	6	2	0
16	240	104	71
16	95	87	69
16	1825	1101	779
Institución	2017	2018	2018
16	73	37	23
16	2481	1373	980
16	70	20	14
16	4	4	7
16	0	0	0
16	0	0	0
16	0	0	0
16	0	0	0
16	70	46	40

Sem	2017	2018	
	Acum	F	M
16			
16	60	24	22
16	22	7	2
16	163	57	47
16	151	41	22
16	448	133	121
16	616	256	215
16	772	409	345
Institución	2017	2018	2018
16	1683	763	634
16	11	5	5
16	467	119	112
16	51	3	2
16	19	36	20
16	0	0	0
16	0	0	0
16	0	0	0
16	1	1	1



Padecimiento

Enterobiasis(B80)

Jurisdicción
01 Tierra Caliente
02 Norte
03 Centro
04 Montaña
05 Costa Grande
06 Costa chica
07 Acapulco
Institución
SSA
IMSS ORD
ISSSTE
OTRAS
IMSS SOL
DIF
PEMEX
SEDENA
SEMAR

Sem	2017	2018	
	Acum	F	M
16			
16	37	2	2
16	0	4	0
16	25	2	6
16	8	2	3
16	14	6	3
16	28	29	12
16	59	41	22
16	109	51	28
16	45	26	14
16	8	2	3
16	8	1	0
16	1	6	3
16	0	0	0
16	0	0	0
16	0	0	0
16	0	0	0

Padecimiento

Jurisdicción
01 Tierra Caliente
02 Norte
03 Centro
04 Montaña
05 Costa Grande
06 Costa chica
07 Acapulco
Institución
SSA
IMSS ORD
ISSSTE
OTRAS
IMSS SOL
DIF
PEMEX
SEDENA
SEMAR

Faringitis y amigdalitis estreptocócicas(J02.0, J03.0)

Sem	2017	2018	
	Acum	F	M
16			
16	3137	1328	1064
16	33	71	41
16	2749	1157	820
16	173	86	82
16	240	60	34
16	28	220	24
16	1711	1568	1092
Institución	2017	2018	
SSA	5818	3047	2024
IMSS ORD	71	20	14
ISSSTE	840	457	410
OTRAS	998	762	603
IMSS SOL	319	204	106
DIF	0	0	0
PEMEX	0	0	0
SEDENA	24	0	0
SEMAR	1	0	0

Infecciones respiratorias agudas(J00-J06, J20, J21 EXCEPTO J02.0 Y J03.0)

Sem	2017	2018	
	Acum	F	M
16			
16	14916	6336	4781
16	37843	18412	13651
16	35047	18611	14003
16	19840	11852	8100
16	29345	13080	9464
16	17888	10130	7483
16	55965	29647	21188
Institución	2017	2018	
SSA	115697	57714	42027
IMSS ORD	51048	26205	19107
ISSSTE	23507	12366	8545
OTRAS	15009	7530	6212
IMSS SOL	3458	2722	1716
DIF	0	0	0
PEMEX	0	0	0
SEDENA	544	801	479
SEMAR	1581	730	584

Padecimiento

Jurisdicción
01 Tierra Caliente
02 Norte
03 Centro
04 Montaña
05 Costa Grande
06 Costa chica
07 Acapulco
Institución
SSA
IMSS ORD
ISSSTE
OTRAS
IMSS SOL
DIF
PEMEX
SEDENA
SEMAR

Neumonías y bronconeumonías(J12-J18 EXCEPTO J18.2, J13 y J14)

Sem	2017	2018	
	Acum	F	M
16			
16	57	12	20
16	47	3	2
16	184	58	68
16	92	76	36
16	108	94	75
16	77	36	35
16	207	100	65
Institución	2017	2018	
SSA	643	248	187
IMSS ORD	28	14	17
ISSSTE	21	25	15
OTRAS	32	77	56
IMSS SOL	10	6	12
DIF	0	0	0
PEMEX	0	0	0
SEDENA	10	0	0
SEMAR	28	9	14

Otitis media aguda(H65.0-H65.1)

Sem	2017	2018	
	Acum	F	M
16			
16	453	214	158
16	734	469	249
16	1010	529	341
16	631	236	164
16	1240	632	441
16	668	406	316
16	889	439	279
Institución	2017	2018	
SSA	3868	2036	1363
IMSS ORD	19	9	8
ISSSTE	617	356	225
OTRAS	933	354	262
IMSS SOL	110	103	66
DIF	0	0	0
PEMEX	0	0	0
SEDENA	36	16	11
SEMAR	42	51	13

Padecimiento

Tuberculosis respiratoria(A15-A16)

Jurisdicción
01 Tierra Caliente
02 Norte
03 Centro
04 Montaña
05 Costa Grande
06 Costa chica
07 Acapulco
Institución
SSA
IMSS ORD
ISSSTE
OTRAS
IMSS SOL
DIF
PEMEX
SEDENA
SEMAR

Sem	2017	2018	
	Acum	F	M
16			
16	12	1	8
16	18	6	18
16	32	10	20
16	16	1	1
16	35	8	20
16	69	23	17
16	158	71	107
16	257	92	134
16	63	15	37
16	16	12	16
16	0	1	0
16	0	0	0
16	0	0	0
16	0	0	0
16	2	0	0
16	2	0	4

Padecimiento

Chancro blando(A57)

Tricomoniasis urogenital(A59.0)

Jurisdicción
01 Tierra Caliente
02 Norte
03 Centro
04 Montaña
05 Costa Grande
06 Costa chica
07 Acapulco
Institución
SSA
IMSS ORD
ISSSTE
OTRAS
IMSS SOL
DIF
PEMEX
SEDENA
SEMAR

Sem	2017	2018	
	Acum	F	M
16			
16	2	0	0
16	1	0	0
16	0	0	0
16	0	0	1
16	1	0	0
16	1	0	0
16	5	0	0
Institución	2017	2018	2018
16	5	0	1
16	5	0	0
16	0	0	0
16	0	0	0
16	0	0	0
16	0	0	0
16	0	0	0
16	0	0	0
16	0	0	0
16	0	0	0
16	0	0	0

Sem	2017	2018	
	Acum	F	M
16			
16	31	23	1
16	46	32	1
16	63	52	1
16	30	43	0
16	56	81	2
16	89	116	2
16	86	55	2
Institución	2017	2018	2018
16	362	382	7
16	28	9	2
16	3	0	0
16	0	3	0
16	2	8	0
16	0	0	0
16	0	0	0
16	0	0	0
16	0	0	0
16	6	0	0

Padecimiento

Herpes genital(A60.0)

Vulvovaginitis(N76)

Jurisdicción
01 Tierra Caliente
02 Norte
03 Centro
04 Montaña
05 Costa Grande
06 Costa chica
07 Acapulco
Institución
SSA
IMSS ORD
ISSSTE
OTRAS
IMSS SOL
DIF
PEMEX
SEDENA
SEMAR

Sem	2017	2018	
	Acum	F	M
16			
16	4	0	2
16	8	1	8
16	11	0	3
16	4	4	3
16	18	10	5
16	9	11	3
16	59	15	13
Institución	2017	2018	2018
16	62	27	15
16	48	12	19
16	2	0	3
16	0	0	0
16	1	2	0
16	0	0	0
16	0	0	0
16	0	0	0
16	0	0	0
16	0	0	0

Sem	2017	2018	
	Acum	F	M
16			
16	444	291	0
16	786	692	0
16	1029	912	0
16	448	486	0
16	643	895	0
16	440	505	0
16	896	985	0
Institución	2017	2018	2018
16	3287	3207	0
16	682	701	0
16	202	206	0
16	307	263	0
16	180	361	0
16	0	0	0
16	0	0	0
16	0	0	0
16	0	0	0
16	28	28	0



Padecimiento

Brucelosis(A23)

Leptospirosis(A27)

Jurisdicción
01 Tierra Caliente
02 Norte
03 Centro
04 Montaña
05 Costa Grande
06 Costa chica
07 Acapulco
Institución
SSA
IMSS ORD
ISSSTE
OTRAS
IMSS SOL
DIF
PEMEX
SEDENA
SEMAR

Sem	2017	2018	
	Acum	F	M
16			
16	1	1	0
16	0	0	0
16	2	1	0
16	0	0	0
16	0	0	1
16	0	0	0
16	0	2	0
Institución	2017	F	M
SSA	1	2	0
IMSS ORD	1	1	0
ISSSTE	1	1	0
OTRAS	0	0	0
IMSS SOL	0	0	1
DIF	0	0	0
PEMEX	0	0	0
SEDENA	0	0	0
SEMAR	0	0	0

Sem	2017	2018	
	Acum	F	M
16			
16	0	0	0
16	0	0	0
16	0	1	0
16	0	0	0
16	0	0	0
16	0	0	0
16	0	0	0
16	1	0	2
Institución	2017	F	M
SSA	1	0	2
IMSS ORD	0	1	0
ISSSTE	0	0	0
OTRAS	0	0	0
IMSS SOL	0	0	0
DIF	0	0	0
PEMEX	0	0	0
SEDENA	0	0	0
SEMAR	0	0	0

Padecimiento

Rabia humana(A82)

Teniasis(B68)

Jurisdicción
01 Tierra Caliente
02 Norte
03 Centro
04 Montaña
05 Costa Grande
06 Costa chica
07 Acapulco
Institución
SSA
IMSS ORD
ISSSTE
OTRAS
IMSS SOL
DIF
PEMEX
SEDENA
SEMAR

Sem	2017	2018	
	Acum	F	M
16			
16	0	0	0
16	0	0	0
16	0	0	0
16	0	0	0
16	0	0	0
16	0	0	0
16	0	0	0
Institución	2017	F	M
SSA	0	0	0
IMSS ORD	0	0	0
ISSSTE	0	0	0
OTRAS	0	0	0
IMSS SOL	0	0	0
DIF	0	0	0
PEMEX	0	0	0
SEDENA	0	0	0
SEMAR	0	0	0

Sem	2017	2018	
	Acum	F	M
16			
16	0	0	0
16	0	0	0
16	0	0	0
16	0	0	0
16	0	0	0
16	0	0	0
16	0	0	0
Institución	2017	F	M
SSA	0	0	0
IMSS ORD	0	0	0
ISSSTE	0	0	0
OTRAS	0	0	0
IMSS SOL	0	0	0
DIF	0	0	0
PEMEX	0	0	0
SEDENA	0	0	0
SEMAR	0	0	0

Padecimiento

Quemaduras(T20-T32)

Intoxicación por plaguicidas(T60)

Jurisdicción
01 Tierra Caliente
02 Norte
03 Centro
04 Montaña
05 Costa Grande
06 Costa chica
07 Acapulco
Institución
SSA
IMSS ORD
ISSSTE
OTRAS
IMSS SOL
DIF
PEMEX
SEDENA
SEMAR

Sem	2017	2018	
	Acum	F	M
16			
16	32	10	7
16	35	11	16
16	62	24	28
16	31	17	12
16	61	21	23
16	32	25	26
16	343	194	172
Institución	2017	2018 F	2018 M
16	177	70	65
16	373	198	192
16	20	13	14
16	8	6	3
16	3	2	2
16	0	0	0
16	0	0	0
16	1	0	1
16	14	13	7

Sem	2017	2018	
	Acum	F	M
16			
16	0	0	0
16	7	5	5
16	28	11	3
16	17	9	8
16	0	0	2
16	9	3	3
16	4	5	1
Institución	2017	2018 F	2018 M
16	65	29	18
16	0	4	1
16	0	0	2
16	0	0	0
16	0	0	0
16	0	0	0
16	0	0	0
16	0	0	0
16	0	0	0
16	0	0	1

Padecimiento

Intoxicación por ponzoña de animales(T63, X21, X27, EXCEPTO T63.2)

Intoxicación por picadura de alacrán(T63.2, X22)

Jurisdicción
01 Tierra Caliente
02 Norte
03 Centro
04 Montaña
05 Costa Grande
06 Costa chica
07 Acapulco
Institución
SSA
IMSS ORD
ISSSTE
OTRAS
IMSS SOL
DIF
PEMEX
SEDENA
SEMAR

Sem	2017	2018	
	Acum	F	M
16			
16	17	1	5
16	31	20	17
16	27	15	21
16	23	10	7
16	31	25	24
16	9	5	11
16	86	38	48
Institución	2017	2018 F	2018 M
16	141	66	77
16	74	34	44
16	3	10	6
16	2	0	0
16	3	3	3
16	0	0	0
16	0	0	0
16	0	0	0
16	1	1	3

Sem	2017	2018	
	Acum	F	M
16			
16	1372	546	596
16	2497	1264	1042
16	1692	973	904
16	1282	639	548
16	1460	695	776
16	1532	704	699
16	1417	716	578
Institución	2017	2018 F	2018 M
16	9704	4758	4543
16	1132	582	431
16	316	167	133
16	7	4	0
16	76	22	33
16	0	0	0
16	0	0	0
16	17	2	2
16	0	2	1

Padecimiento

Bocio endémico(E01)

Diabetes mellitus insulino-dependiente (Tipo I)(E10)

Jurisdicción
01 Tierra Caliente
02 Norte
03 Centro
04 Montaña
05 Costa Grande
06 Costa chica
07 Acapulco
Institución
SSA
IMSS ORD
ISSSTE
OTRAS
IMSS SOL
DIF
PEMEX
SEDENA
SEMAR

Sem	2017	2018	
	Acum	F	M
16			
16	3	1	0
16	2	0	0
16	11	2	1
16	0	0	0
16	0	0	0
16	12	1	1
16	23	5	2
Institución	2017	F	M
16	37	8	4
16	0	0	0
16	7	0	0
16	5	0	0
16	2	1	0
16	0	0	0
16	0	0	0
16	0	0	0
16	0	0	0
16	0	0	0

Sem	2017	2018	
	Acum	F	M
16			
16	5	0	0
16	2	1	0
16	6	4	4
16	1	1	0
16	1	0	1
16	0	0	0
16	8	1	1
Institución	2017	F	M
16	19	7	4
16	1	0	1
16	3	0	0
16	0	0	1
16	0	0	0
16	0	0	0
16	0	0	0
16	0	0	0
16	0	0	0

Padecimiento

Diabetes mellitus no insulino-dependiente (Tipo II)(E11-E14)

Intoxicación aguda por alcohol(F10.0)

Jurisdicción
01 Tierra Caliente
02 Norte
03 Centro
04 Montaña
05 Costa Grande
06 Costa chica
07 Acapulco
Institución
SSA
IMSS ORD
ISSSTE
OTRAS
IMSS SOL
DIF
PEMEX
SEDENA
SEMAR

Sem	2017	2018	
	Acum	F	M
16			
16	189	51	49
16	511	272	159
16	956	435	246
16	207	171	120
16	340	157	115
16	93	67	27
16	1632	957	597
Institución	2017	F	M
16	1934	945	495
16	374	282	207
16	1172	680	476
16	222	71	56
16	67	64	27
16	0	0	0
16	0	0	0
16	22	5	5
16	137	63	47

Sem	2017	2018	
	Acum	F	M
16			
16	15	1	2
16	20	14	47
16	60	3	13
16	39	6	17
16	20	1	9
16	10	3	7
16	42	7	25
Institución	2017	F	M
16	155	24	86
16	31	6	23
16	12	5	11
16	6	0	0
16	2	0	0
16	0	0	0
16	0	0	0
16	0	0	0
16	0	0	0

Padecimiento

Desnutrición leve(E44.1)

Desnutrición moderada(E44.0)

Jurisdicción
01 Tierra Caliente
02 Norte
03 Centro
04 Montaña
05 Costa Grande
06 Costa chica
07 Acapulco
Institución
SSA
IMSS ORD
ISSSTE
OTRAS
IMSS SOL
DIF
PEMEX
SEDENA
SEMAR

Sem	2017	2018	
	Acum	F	M
16			
16	79	28	22
16	129	79	65
16	278	125	93
16	120	86	73
16	104	48	43
16	91	41	55
16	545	320	275
Institución	2017	2018	2018
16	474	318	285
16	569	324	249
16	51	10	28
16	109	21	10
16	100	42	47
16	0	0	0
16	0	0	0
16	32	8	4
16	11	4	3

Sem	2017	2018	
	Acum	F	M
16			
16	13	3	4
16	12	6	6
16	84	11	16
16	31	10	13
16	11	2	3
16	4	5	1
16	33	21	13
Institución	2017	2018	2018
16	97	40	42
16	0	0	0
16	6	1	0
16	56	2	0
16	18	12	12
16	0	0	0
16	0	0	0
16	8	0	1
16	3	3	1

Padecimiento

Desnutrición severa(E40-E43)

Obesidad(E66)

Jurisdicción
01 Tierra Caliente
02 Norte
03 Centro
04 Montaña
05 Costa Grande
06 Costa chica
07 Acapulco
Institución
SSA
IMSS ORD
ISSSTE
OTRAS
IMSS SOL
DIF
PEMEX
SEDENA
SEMAR

Sem	2017	2018	
	Acum	F	M
16			
16	4	1	1
16	7	7	3
16	54	3	6
16	14	8	7
16	6	0	0
16	27	22	10
16	14	16	13
Institución	2017	2018	2018
16	70	48	28
16	10	4	3
16	1	0	1
16	37	0	0
16	6	5	7
16	0	0	0
16	0	0	0
16	1	0	0
16	1	0	1

Sem	2017	2018	
	Acum	F	M
16			
16	157	80	42
16	674	376	196
16	582	311	171
16	584	105	27
16	520	240	129
16	96	108	48
16	2199	1464	854
Institución	2017	2018	2018
16	1126	695	244
16	2522	1557	987
16	188	140	57
16	607	20	16
16	369	272	163
16	0	0	0
16	0	0	0
16	0	0	0
16	0	0	0

Padecimiento

Accidentes de transporte en vehículos con motor(V20-V29, V40-V79)

Herida por arma de fuego y punzocortantes(W32-W34)

Jurisdicción
01 Tierra Caliente
02 Norte
03 Centro
04 Montaña
05 Costa Grande
06 Costa chica
07 Acapulco
Institución
SSA
IMSS ORD
ISSSTE
OTRAS
IMSS SOL
DIF
PEMEX
SEDENA
SEMAR

Sem	2017	2018	
	Acum	F	M
16			
16	42	2	6
16	20	47	57
16	78	33	36
16	52	9	16
16	98	15	38
16	10	13	31
16	7	3	1
Institución	2017	2018	2018
16	300	117	174
16	1	3	6
16	2	1	1
16	1	1	1
16	1	0	1
16	0	0	0
16	0	0	0
16	0	0	2
16	2	0	0

Sem	2017	2018	
	Acum	F	M
16			
16	23	3	8
16	16	6	18
16	99	15	54
16	146	11	31
16	99	17	66
16	62	15	45
16	48	20	19
Institución	2017	2018	2018
16	459	83	223
16	7	1	6
16	5	1	5
16	1	0	0
16	21	2	6
16	0	0	0
16	0	0	0
16	0	0	1
16	0	0	0

Padecimiento

Mordedura por serpiente(X20)

Mordeduras por otros mamíferos(W55)

Jurisdicción
01 Tierra Caliente
02 Norte
03 Centro
04 Montaña
05 Costa Grande
06 Costa chica
07 Acapulco
Institución
SSA
IMSS ORD
ISSSTE
OTRAS
IMSS SOL
DIF
PEMEX
SEDENA
SEMAR

Sem	2017	2018	
	Acum	F	M
16			
16	1	0	0
16	0	1	1
16	4	3	1
16	6	1	1
16	7	0	4
16	3	2	4
16	9	1	0
Institución	2017	2018	2018
16	30	8	10
16	0	0	0
16	0	0	0
16	0	0	0
16	0	0	1
16	0	0	0
16	0	0	0
16	0	0	0
16	0	0	0
16	0	0	0

Sem	2017	2018	
	Acum	F	M
16			
16	3	1	0
16	6	2	5
16	12	4	11
16	6	0	2
16	12	6	6
16	11	8	2
16	38	19	8
Institución	2017	2018	2018
16	53	15	21
16	28	16	4
16	2	6	6
16	0	0	0
16	2	2	3
16	0	0	0
16	0	0	0
16	0	0	0
16	3	1	0

Padecimiento

Mordeduras por perro(W54)

Peatón lesionado en accidente de transporte(V01-V09)

Jurisdicción
01 Tierra Caliente
02 Norte
03 Centro
04 Montaña
05 Costa Grande
06 Costa chica
07 Acapulco
Institución
SSA
IMSS ORD
ISSSTE
OTRAS
IMSS SOL
DIF
PEMEX
SEDENA
SEMAR

Sem	2017	2018	
	Acum	F	M
16			
16	51	19	15
16	82	41	43
16	148	69	54
16	105	59	63
16	95	33	39
16	92	41	62
16	335	160	139
Institución	2017	2018	2018
16	639	258	274
16	204	107	110
16	32	42	23
16	11	4	4
16	12	4	3
16	0	0	0
16	0	0	0
16	1	1	1
16	9	6	0

Sem	2017	2018	
	Acum	F	M
16			
16	1	0	0
16	2	1	4
16	16	5	6
16	9	3	2
16	5	8	2
16	1	0	1
16	0	1	0
Institución	2017	2018	2018
16	31	15	13
16	0	1	0
16	1	0	1
16	2	0	0
16	0	1	1
16	0	0	0
16	0	0	0
16	0	1	0
16	0	0	0

Padecimiento

Violencia intrafamiliar(Y07.0-Y07.2)

Jurisdicción
01 Tierra Caliente
02 Norte
03 Centro
04 Montaña
05 Costa Grande
06 Costa chica
07 Acapulco
Institución
SSA
IMSS ORD
ISSSTE
OTRAS
IMSS SOL
DIF
PEMEX
SEDENA
SEMAR

Sem	2017	2018	
	Acum	F	M
16			
16	150	209	3
16	211	252	4
16	707	607	11
16	248	163	2
16	164	114	4
16	313	267	16
16	95	65	3
Institución	2017	2018	2018
16	1885	1673	43
16	1	0	0
16	0	0	0
16	0	2	0
16	2	1	0
16	0	0	0
16	0	0	0
16	0	1	0
16	0	0	0



Dr. Carlos de la Peña Pintos

Secretario de Salud

Dr. Armando Bibiano García

Subsecretario de Prevención y Control de
Enfermedades

Dr. Rufino Silva Domínguez

Director de Epidemiología y Medicina Preventiva

Dr. Carlos Basilio Acosta

Subdirector de Salud Pública

Dra. Gloria García Martínez

Jefa del Departamento de Epidemiología

Dra. María Inés Olea Radilla

Coordinadora Estatal de Vigilancia Epidemiológica

Ing. Irma González Moncallo

Responsable Estatal del SUAVE