



Gobierno del Estado de
GUERRERO
2015 - 2021



Secretaría
de Salud

Secretaría de Salud Guerrero
Dirección de Epidemiología
y Medicina Preventiva

Boletín Epidemiológico
No. 15

Semana 15

del 8 al 14 de Abril de 2018

Chilpancingo, Gro.



Boletín Epidemiológico

- ❖ El Boletín Epidemiológico emana del Sistema Único de Información, es el medio oficial de difusión de la morbilidad del Sistema Nacional de Vigilancia Epidemiológica (SINAVE).

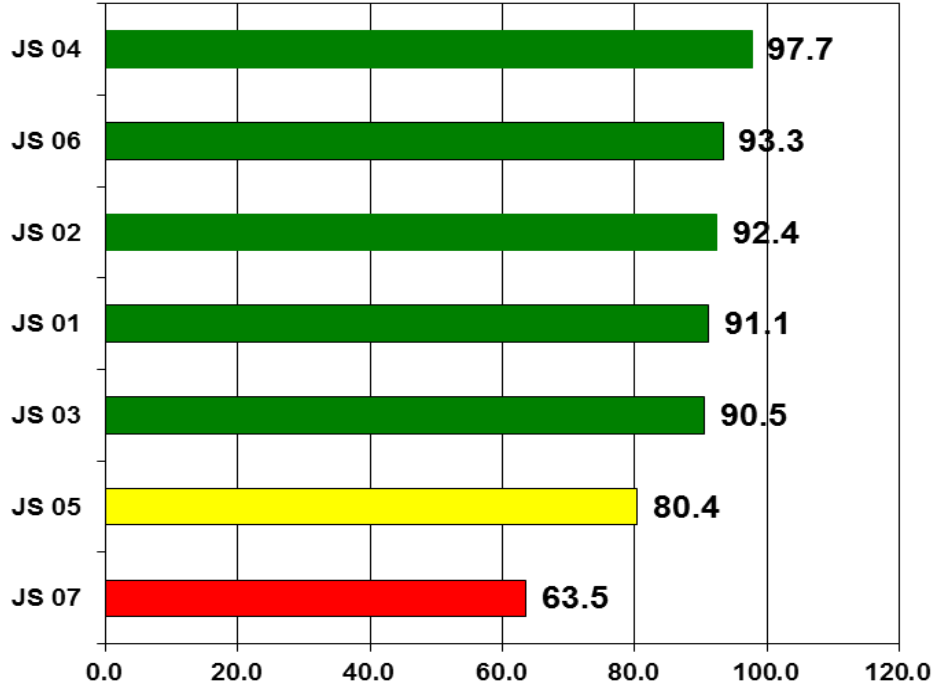
Este documento responde al inciso 10.1 de la NORMA Oficial Mexicana NOM-017-SSA2-2012, Para la vigilancia epidemiológica, que a la letra dice “La información resultado de la vigilancia epidemiológica debe difundirse a través de reportes impresos o electrónicos que favorezcan la accesibilidad a los datos, de acuerdo con lo establecido en el apéndice informativo C y los manuales correspondientes”. También da cumplimiento al Reglamento Interior de la Secretaría de Salud, el cual establece en el Capítulo X, Artículo 32 Bis, inciso XIII que la Dirección General de Epidemiología debe “Difundir, en forma oportuna los resultados e información generada por las acciones de vigilancia epidemiológica”.

- ❖ Este boletín cumple con la función de difundir los casos nuevos de los padecimientos sujetos a vigilancia cada semana por sexo, grupo de edad por Jurisdicción é Institución.
- ❖ Se publica cada semana y difunde la información de 144 enfermedades sujetas a Vigilancia Epidemiológica.

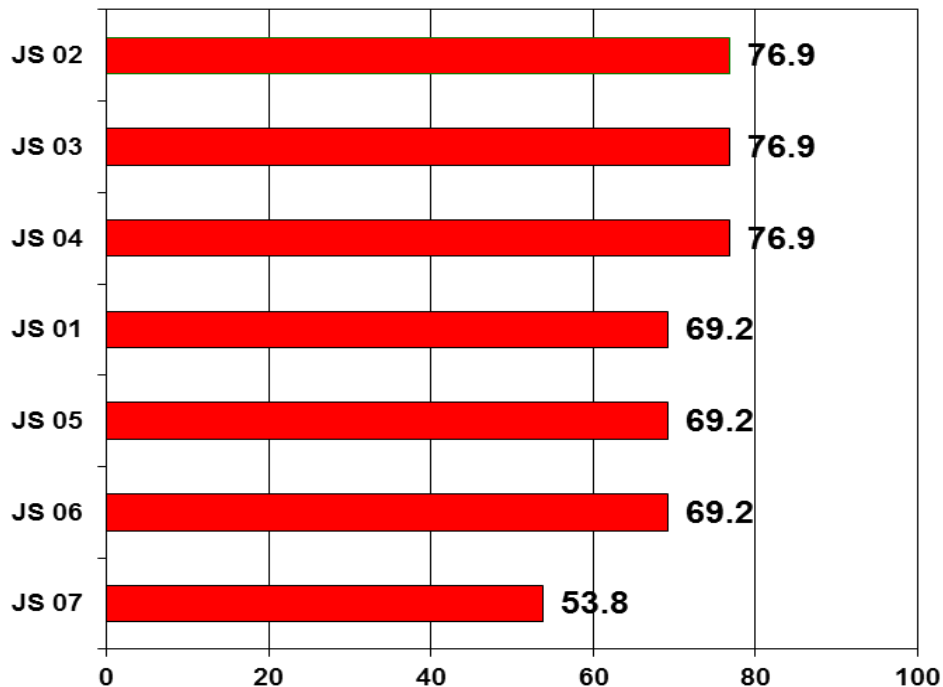


SISTEMA UNICO AUTOMATIZADO DE VIGILANCIA EPIDEMIOLOGICA (SUAVE) ENERO – MARZO 2018

COBERTURA 2018

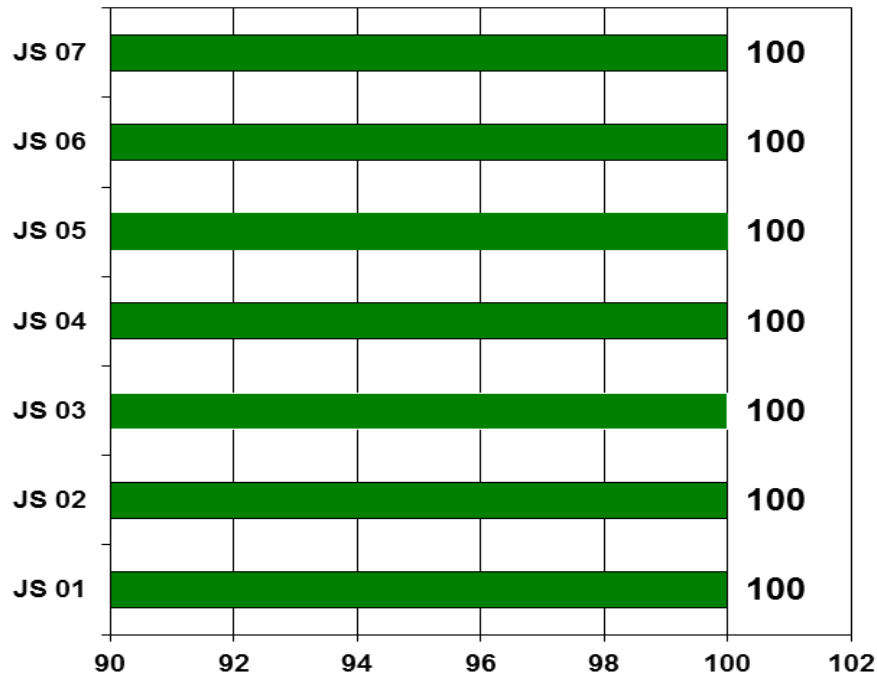


CONSISTENCIA 2018

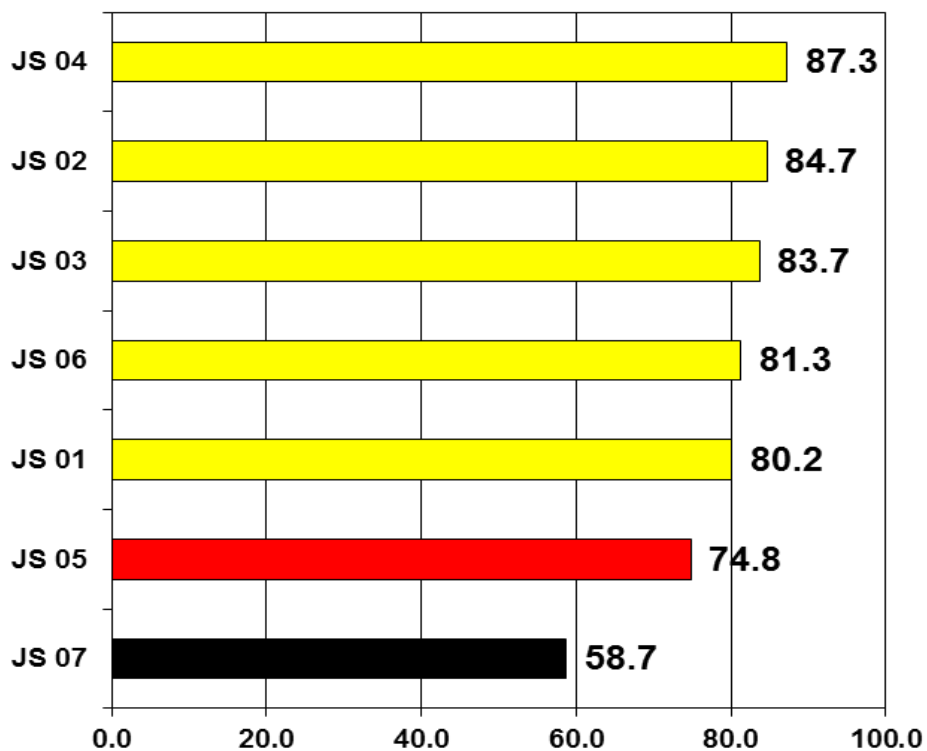


SISTEMA UNICO AUTOMATIZADO DE VIGILANCIA EPIDEMIOLOGICA (SUAVE) ENERO – MARZO 2018

CUMPLIMIENTO 2018



CALIDAD 2018





Padecimiento

Enteritis debida a rotavirus(A08.0)

Hepatitis vírica A(B15)

Jurisdicción
01 Tierra Caliente
02 Norte
03 Centro
04 Montaña
05 Costa Grande
06 Costa chica
07 Acapulco
Institución
SSA
IMSS ORD
ISSSTE
OTRAS
IMSS SOL
DIF
PEMEX
SEDENA
SEMAR

Sem	2017	2018	
	Acum	F	M
15			
15	0	0	0
15	0	0	0
15	2	0	1
15	0	0	0
15	0	0	0
15	2	0	0
15	7	0	0
15	8	0	1
15	3	0	0
15	0	0	0
15	0	0	0
15	0	0	0
15	0	0	0
15	0	0	0
15	0	0	0
15	0	0	0
15	0	0	0

Sem	2017	2018	
	Acum	F	M
15			
15	0	0	0
15	4	23	23
15	14	12	22
15	2	5	1
15	0	0	1
15	2	9	7
15	20	4	4
15	15	48	38
15	18	3	6
15	7	2	12
15	0	0	1
15	0	0	0
15	0	0	0
15	0	0	0
15	0	0	0
15	2	0	1

Padecimiento

Hepatitis vírica B(B16)

Infección por virus del papiloma humano(B97.7)
--

Jurisdicción
01 Tierra Caliente
02 Norte
03 Centro
04 Montaña
05 Costa Grande
06 Costa chica
07 Acapulco
Institución
SSA
IMSS ORD
ISSSTE
OTRAS
IMSS SOL
DIF
PEMEX
SEDENA
SEMAR

Sem	2017	2018	
	Acum	F	M
15			
15	0	0	0
15	0	0	1
15	1	0	0
15	0	0	0
15	0	0	0
15	0	0	0
15	1	0	0
15	2	0	0
15	0	0	0
15	0	0	1
15	0	0	0
15	0	0	0
15	0	0	0
15	0	0	0
15	0	0	0
15	0	0	0
15	0	0	0

Sem	2017	2018	
	Acum	F	M
15			
15	1	2	0
15	105	10	0
15	7	11	0
15	7	2	0
15	14	6	0
15	0	1	0
15	44	15	1
15	140	32	1
15	32	0	0
15	6	14	0
15	0	0	0
15	0	1	0
15	0	0	0
15	0	0	0
15	0	0	0
15	0	0	0
15	0	0	0

Padecimiento

Infecciones intestinales por otros organismos y las mal definidas(A04, A08-A09 EXCEPTO A08.0)

Intoxicación alimentaria bacteriana(A05)

Jurisdicción
01 Tierra Caliente
02 Norte
03 Centro
04 Montaña
05 Costa Grande
06 Costa chica
07 Acapulco
Institución
SSA
IMSS ORD
ISSSTE
OTRAS
IMSS SOL
DIF
PEMEX
SEDENA
SEMAR

Sem	2017	2018	
	Acum	F	M
15			
15	3912	1034	802
15	6124	2101	1722
15	7607	2740	2364
15	3829	1295	1005
15	4393	1694	1426
15	1797	602	473
15	10982	5634	4413
Institución	2017	2018	2018
SSA	16563	5490	4435
IMSS ORD	10671	5065	4073
ISSSTE	5106	2297	1685
OTRAS	5208	1811	1650
IMSS SOL	707	303	211
DIF	0	0	0
PEMEX	0	0	0
SEDENA	86	16	25
SEMAR	303	118	126

Sem	2017	2018	
	Acum	F	M
15			
15	15	3	5
15	23	9	1
15	32	4	5
15	52	6	2
15	37	19	10
15	7	8	8
15	109	68	41
Institución	2017	2018	2018
SSA	137	47	25
IMSS ORD	0	24	20
ISSSTE	86	42	25
OTRAS	13	0	2
IMSS SOL	9	3	0
DIF	0	0	0
PEMEX	0	0	0
SEDENA	20	0	0
SEMAR	10	1	0

Padecimiento

Amebiasis intestinal(A06.0-A06.3, A06.9)

Absceso hepático amebiano(A06.4)

Jurisdicción
01 Tierra Caliente
02 Norte
03 Centro
04 Montaña
05 Costa Grande
06 Costa chica
07 Acapulco
Institución
SSA
IMSS ORD
ISSSTE
OTRAS
IMSS SOL
DIF
PEMEX
SEDENA
SEMAR

Sem	2017	2018	
	Acum	F	M
15			
15	387	188	143
15	193	127	67
15	463	169	153
15	246	90	68
15	480	242	168
15	742	411	317
15	803	576	438
Institución	2017	2018	2018
SSA	2384	1220	887
IMSS ORD	384	200	187
ISSSTE	389	215	172
OTRAS	97	43	37
IMSS SOL	57	51	25
DIF	0	0	0
PEMEX	0	0	0
SEDENA	0	66	44
SEMAR	3	8	2

Sem	2017	2018	
	Acum	F	M
15			
15	2	0	0
15	0	0	0
15	0	0	2
15	4	0	0
15	0	0	0
15	1	0	1
15	3	2	1
Institución	2017	2018	2018
SSA	10	2	4
IMSS ORD	0	0	0
ISSSTE	0	0	0
OTRAS	0	0	0
IMSS SOL	0	0	0
DIF	0	0	0
PEMEX	0	0	0
SEDENA	0	0	0
SEMAR	0	0	0

i)

Padecimiento	Otras infecciones intestinales debidas a protozoarios(A07.0, A07.2, A07.9)				Giardiasis(A07.1)			
	Sem	2017 Acum	2018 F M		Sem	2017 Acum	2018 F M	
Jurisdicción	15				15			
01 Tierra Caliente	15	168	90	51	15	16	2	2
02 Norte	15	0	0	0	15	10	2	3
03 Centro	15	166	166	147	15	26	14	11
04 Montaña	15	39	36	17	15	12	3	3
05 Costa Grande	15	26	27	15	15	23	13	6
06 Costa chica	15	79	54	38	15	31	17	14
07 Acapulco	15	159	142	100	15	58	9	13
Institución								
SSA	15	439	318	220	15	148	49	43
IMSS ORD	15	0	1	1	15	3	2	2
ISSSTE	15	164	79	60	15	7	4	0
OTRAS	15	6	89	73	15	11	4	5
IMSS SOL	15	28	28	14	15	0	1	0
DIF	15	0	0	0	15	0	0	0
PEMEX	15	0	0	0	15	0	0	0
SEDENA	15	0	0	0	15	0	0	0
SEMAR	15	0	0	0	15	7	0	2
Padecimiento	Otras helmintiasis(B65-B67, B70-B76, B78, B79, B81-B83 excepto B73 y B75)				Ascariasis(B77)			
	Sem	2017 Acum	2018 F M		Sem	2017 Acum	2018 F M	
Jurisdicción	15				15			
01 Tierra Caliente	15	86	14	6	15	57	23	20
02 Norte	15	159	42	37	15	21	7	2
03 Centro	15	254	108	88	15	153	52	46
04 Montaña	15	6	2	0	15	148	37	20
05 Costa Grande	15	230	89	64	15	426	122	113
06 Costa chica	15	86	80	66	15	572	240	199
07 Acapulco	15	1707	1025	724	15	728	389	328
Institución								
SSA	15	64	34	21	15	1589	718	599
IMSS ORD	15	2323	1261	906	15	11	4	4
ISSSTE	15	67	19	14	15	436	109	104
OTRAS	15	4	4	5	15	50	2	2
IMSS SOL	15	0	0	0	15	18	36	18
DIF	15	0	0	0	15	0	0	0
PEMEX	15	0	0	0	15	0	0	0
SEDENA	15	0	0	0	15	0	0	0
SEMAR	15	70	42	39	15	1	1	1



Padecimiento

Enterobiasis(B80)

Jurisdicción
01 Tierra Caliente
02 Norte
03 Centro
04 Montaña
05 Costa Grande
06 Costa chica
07 Acapulco
Institución
SSA
IMSS ORD
ISSSTE
OTRAS
IMSS SOL
DIF
PEMEX
SEDENA
SEMAR

Sem	2017	2018	
	Acum	F	M
15			
15	26	2	2
15	0	4	0
15	25	2	6
15	8	2	3
15	14	5	3
15	27	28	12
15	51	39	21
15	97	50	28
15	37	23	13
15	8	2	3
15	8	1	0
15	1	6	3
15	0	0	0
15	0	0	0
15	0	0	0
15	0	0	0

Padecimiento

Jurisdicción
01 Tierra Caliente
02 Norte
03 Centro
04 Montaña
05 Costa Grande
06 Costa chica
07 Acapulco
Institución
SSA
IMSS ORD
ISSSTE
OTRAS
IMSS SOL
DIF
PEMEX
SEDENA
SEMAR

Faringitis y amigdalitis estreptocócicas(J02.0, J03.0)

Sem	2017	2018	
	Acum	F	M
15			
15	2905	1256	997
15	31	63	39
15	2570	1092	782
15	159	75	80
15	233	56	34
15	28	213	16
15	1603	1479	1040
Institución	2017	2018	2018
SSA	5405	2858	1924
IMSS ORD	65	18	13
ISSSTE	781	428	366
OTRAS	950	744	586
IMSS SOL	303	186	99
DIF	0	0	0
PEMEX	0	0	0
SEDENA	24	0	0
SEMAR	1	0	0

Infecciones respiratorias agudas(J00-J06, J20, J21 EXCEPTO J02.0 Y J03.0)

Sem	2017	2018	
	Acum	F	M
15			
15	14207	6025	4502
15	36083	17512	13006
15	32848	17554	13202
15	18556	11142	7624
15	27643	12279	8912
15	16763	9562	7072
15	52971	27997	19962
Institución	2017	2018	2018
SSA	109389	54442	39636
IMSS ORD	48077	24783	18029
ISSSTE	22481	11693	8097
OTRAS	13865	7145	5904
IMSS SOL	3226	2541	1597
DIF	0	0	0
PEMEX	0	0	0
SEDENA	524	781	467
SEMAR	1509	686	550

Padecimiento

Jurisdicción
01 Tierra Caliente
02 Norte
03 Centro
04 Montaña
05 Costa Grande
06 Costa chica
07 Acapulco
Institución
SSA
IMSS ORD
ISSSTE
OTRAS
IMSS SOL
DIF
PEMEX
SEDENA
SEMAR

Neumonías y bronconeumonías(J12-J18 EXCEPTO J18.2, J13 y J14)

Sem	2017	2018	
	Acum	F	M
15			
15	48	12	19
15	43	3	1
15	168	55	61
15	88	74	35
15	93	85	71
15	75	34	29
15	202	94	59
Institución	2017	2018	2018
SSA	592	240	170
IMSS ORD	27	12	16
ISSSTE	21	23	15
OTRAS	32	71	53
IMSS SOL	8	3	11
DIF	0	0	0
PEMEX	0	0	0
SEDENA	9	0	0
SEMAR	28	8	10

Otitis media aguda(H65.0-H65.1)

Sem	2017	2018	
	Acum	F	M
15			
15	424	203	152
15	694	443	232
15	933	494	314
15	598	220	151
15	1179	587	411
15	636	381	298
15	828	403	263
Institución	2017	2018	2018
SSA	3641	1895	1271
IMSS ORD	18	9	8
ISSSTE	588	339	211
OTRAS	866	333	254
IMSS SOL	105	95	61
DIF	0	0	0
PEMEX	0	0	0
SEDENA	34	16	11
SEMAR	40	44	5



Padecimiento

Tuberculosis respiratoria(A15-A16)

Jurisdicción
01 Tierra Caliente
02 Norte
03 Centro
04 Montaña
05 Costa Grande
06 Costa chica
07 Acapulco
Institución
SSA
IMSS ORD
ISSSTE
OTRAS
IMSS SOL
DIF
PEMEX
SEDENA
SEMAR

Sem	2017	2018	
	Acum	F	M
15			
15	10	0	7
15	17	6	17
15	29	10	18
15	14	1	1
15	33	7	18
15	66	23	17
15	145	61	104
15	237	85	127
15	59	13	36
15	14	9	15
15	0	1	0
15	0	0	0
15	0	0	0
15	0	0	0
15	2	0	0
15	2	0	4

Padecimiento

Chancro blando(A57)

Tricomoniasis urogenital(A59.0)

Jurisdicción
01 Tierra Caliente
02 Norte
03 Centro
04 Montaña
05 Costa Grande
06 Costa chica
07 Acapulco
Institución
SSA
IMSS ORD
ISSSTE
OTRAS
IMSS SOL
DIF
PEMEX
SEDENA
SEMAR

Sem	2017	2018	
	Acum	F	M
15			
15	2	0	0
15	1	0	0
15	0	0	0
15	0	0	0
15	1	0	0
15	1	0	0
15	5	0	0
Institución	2017	2018	2018
15	5	0	0
15	5	0	0
15	0	0	0
15	0	0	0
15	0	0	0
15	0	0	0
15	0	0	0
15	0	0	0
15	0	0	0
15	0	0	0
15	0	0	0

Sem	2017	2018	
	Acum	F	M
15			
15	29	23	1
15	40	30	1
15	58	45	1
15	29	43	0
15	52	72	2
15	83	112	2
15	82	52	2
Institución	2017	2018	2018
15	340	358	7
15	23	8	2
15	3	0	0
15	0	3	0
15	1	8	0
15	0	0	0
15	0	0	0
15	0	0	0
15	0	0	0
15	6	0	0

Padecimiento

Herpes genital(A60.0)

Vulvovaginitis(N76)

Jurisdicción
01 Tierra Caliente
02 Norte
03 Centro
04 Montaña
05 Costa Grande
06 Costa chica
07 Acapulco
Institución
SSA
IMSS ORD
ISSSTE
OTRAS
IMSS SOL
DIF
PEMEX
SEDENA
SEMAR

Sem	2017	2018	
	Acum	F	M
15			
15	3	0	2
15	8	1	7
15	11	0	3
15	4	4	1
15	17	10	5
15	9	9	3
15	54	14	10
Institución	2017	2018	2018
15	61	24	12
15	43	12	16
15	2	0	3
15	0	0	0
15	0	2	0
15	0	0	0
15	0	0	0
15	0	0	0
15	0	0	0
15	0	0	0
15	0	0	0

Sem	2017	2018	
	Acum	F	M
15			
15	411	278	0
15	728	652	0
15	957	851	0
15	424	450	0
15	610	834	0
15	427	456	0
15	832	897	0
Institución	2017	2018	2018
15	3079	2946	0
15	639	651	0
15	190	198	0
15	281	251	0
15	173	345	0
15	0	0	0
15	0	0	0
15	0	0	0
15	0	0	0
15	27	27	0



Padecimiento

Brucelosis(A23)

Leptospirosis(A27)

Jurisdicción
01 Tierra Caliente
02 Norte
03 Centro
04 Montaña
05 Costa Grande
06 Costa chica
07 Acapulco
Institución
SSA
IMSS ORD
ISSSTE
OTRAS
IMSS SOL
DIF
PEMEX
SEDENA
SEMAR

Sem	2017	2018	
	Acum	F	M
15			
15	1	1	0
15	0	0	0
15	2	1	0
15	0	0	0
15	0	0	1
15	0	0	0
15	0	2	0
Institución	2017	F	M
SSA	1	2	0
IMSS ORD	1	1	0
ISSSTE	1	1	0
OTRAS	0	0	0
IMSS SOL	0	0	1
DIF	0	0	0
PEMEX	0	0	0
SEDENA	0	0	0
SEMAR	0	0	0

Sem	2017	2018	
	Acum	F	M
15			
15	0	0	0
15	0	0	0
15	0	1	0
15	0	0	0
15	0	0	0
15	0	0	0
15	0	0	0
15	1	0	2
Institución	2017	F	M
SSA	1	0	2
IMSS ORD	0	1	0
ISSSTE	0	0	0
OTRAS	0	0	0
IMSS SOL	0	0	0
DIF	0	0	0
PEMEX	0	0	0
SEDENA	0	0	0
SEMAR	0	0	0

Padecimiento

Rabia humana(A82)

Teniasis(B68)

Jurisdicción
01 Tierra Caliente
02 Norte
03 Centro
04 Montaña
05 Costa Grande
06 Costa chica
07 Acapulco
Institución
SSA
IMSS ORD
ISSSTE
OTRAS
IMSS SOL
DIF
PEMEX
SEDENA
SEMAR

Sem	2017	2018	
	Acum	F	M
15			
15	0	0	0
15	0	0	0
15	0	0	0
15	0	0	0
15	0	0	0
15	0	0	0
15	0	0	0
Institución	2017	F	M
SSA	0	0	0
IMSS ORD	0	0	0
ISSSTE	0	0	0
OTRAS	0	0	0
IMSS SOL	0	0	0
DIF	0	0	0
PEMEX	0	0	0
SEDENA	0	0	0
SEMAR	0	0	0

Sem	2017	2018	
	Acum	F	M
15			
15	0	0	0
15	0	0	0
15	0	0	0
15	0	0	0
15	0	0	0
15	0	0	0
15	0	0	0
Institución	2017	F	M
SSA	0	0	0
IMSS ORD	0	0	0
ISSSTE	0	0	0
OTRAS	0	0	0
IMSS SOL	0	0	0
DIF	0	0	0
PEMEX	0	0	0
SEDENA	0	0	0
SEMAR	0	0	0

Padecimiento

Quemaduras(T20-T32)

Intoxicación por plaguicidas(T60)

Jurisdicción
01 Tierra Caliente
02 Norte
03 Centro
04 Montaña
05 Costa Grande
06 Costa chica
07 Acapulco
Institución
SSA
IMSS ORD
ISSSTE
OTRAS
IMSS SOL
DIF
PEMEX
SEDENA
SEMAR

Sem	2017	2018	
	Acum	F	M
15			
15	32	9	7
15	31	11	15
15	58	24	27
15	26	17	11
15	56	19	21
15	32	24	23
15	324	189	162
Institución	2017	2018	2018
15	165	67	60
15	351	193	180
15	18	13	13
15	8	6	3
15	3	2	2
15	0	0	0
15	0	0	0
15	1	0	1
15	13	12	7

Sem	2017	2018	
	Acum	F	M
15			
15	0	0	0
15	5	4	5
15	27	11	3
15	17	9	7
15	0	0	2
15	6	3	3
15	4	5	1
Institución	2017	2018	2018
15	59	28	17
15	0	4	1
15	0	0	2
15	0	0	0
15	0	0	0
15	0	0	0
15	0	0	0
15	0	0	0
15	0	0	0
15	0	0	1

Padecimiento

Intoxicación por ponzoña de animales(T63, X21, X27, EXCEPTO T63.2)

Intoxicación por picadura de alacrán(T63.2, X22)

Jurisdicción
01 Tierra Caliente
02 Norte
03 Centro
04 Montaña
05 Costa Grande
06 Costa chica
07 Acapulco
Institución
SSA
IMSS ORD
ISSSTE
OTRAS
IMSS SOL
DIF
PEMEX
SEDENA
SEMAR

Sem	2017	2018	
	Acum	F	M
15			
15	17	1	5
15	26	17	14
15	27	10	18
15	20	9	7
15	29	25	24
15	9	5	11
15	83	38	46
Institución	2017	2018	2018
15	134	59	72
15	71	33	43
15	3	9	4
15	0	0	0
15	2	3	3
15	0	0	0
15	0	0	0
15	0	0	0
15	0	0	0
15	1	1	3

Sem	2017	2018	
	Acum	F	M
15			
15	1301	508	556
15	2269	1156	944
15	1543	866	818
15	1203	575	499
15	1367	640	729
15	1427	659	678
15	1321	670	543
Institución	2017	2018	2018
15	8992	4350	4201
15	1044	544	406
15	301	151	127
15	7	3	0
15	70	22	30
15	0	0	0
15	0	0	0
15	17	2	2
15	0	2	1

Padecimiento

Efectos del calor y de la luz(T67, X30)

Hipotermia(T68)

Jurisdicción
01 Tierra Caliente
02 Norte
03 Centro
04 Montaña
05 Costa Grande
06 Costa chica
07 Acapulco
Institución
SSA
IMSS ORD
ISSSTE
OTRAS
IMSS SOL
DIF
PEMEX
SEDENA
SEMAR

Sem	2017	2018	
	Acum	F	M
15			
15	0	0	0
15	0	0	0
15	0	0	0
15	0	1	0
15	0	1	1
15	0	0	0
15	0	2	1
Institución	2017	F	M
SSA	0	1	0
IMSS ORD	0	0	0
ISSSTE	0	0	0
OTRAS	0	2	1
IMSS SOL	0	1	1
DIF	0	0	0
PEMEX	0	0	0
SEDENA	0	0	0
SEMAR	0	0	0

Sem	2017	2018	
	Acum	F	M
15			
15	0	0	0
15	0	0	0
15	0	0	0
15	0	0	0
15	0	0	0
15	0	0	0
15	0	0	0
15	0	0	0
15	0	0	0
15	0	0	0
15	0	0	0
15	0	0	0
15	0	0	0
15	0	0	0
15	0	0	0
15	0	0	0
15	0	0	0
15	0	0	0
15	0	0	0
15	0	0	0
15	0	0	0

Padecimiento

Contacto traumatico con avispas, avispones y abejas(X23)
--

Eventos supuestamente asociados a la vacunación (ESAVI)(Y58, Y59)

Jurisdicción
01 Tierra Caliente
02 Norte
03 Centro
04 Montaña
05 Costa Grande
06 Costa chica
07 Acapulco
Institución
SSA
IMSS ORD
ISSSTE
OTRAS
IMSS SOL
DIF
PEMEX
SEDENA
SEMAR

Sem	2017	2018	
	Acum	F	M
15			
15	9	7	8
15	7	12	6
15	10	0	2
15	6	1	2
15	31	1	4
15	3	0	3
15	24	9	15
Institución	2017	F	M
SSA	61	20	26
IMSS ORD	17	8	12
ISSSTE	5	1	1
OTRAS	2	0	0
IMSS SOL	5	1	1
DIF	0	0	0
PEMEX	0	0	0
SEDENA	0	0	0
SEMAR	0	0	0

Sem	2017	2018	
	Acum	F	M
15			
15	0	0	0
15	11	5	4
15	2	2	1
15	0	0	0
15	0	1	1
15	0	0	0
15	10	1	1
Institución	2017	F	M
SSA	10	7	6
IMSS ORD	13	0	1
ISSSTE	0	2	0
OTRAS	0	0	0
IMSS SOL	0	0	0
DIF	0	0	0
PEMEX	0	0	0
SEDENA	0	0	0
SEMAR	0	0	0

Padecimiento

Desnutrición leve(E44.1)

Desnutrición moderada(E44.0)

Jurisdicción
01 Tierra Caliente
02 Norte
03 Centro
04 Montaña
05 Costa Grande
06 Costa chica
07 Acapulco
Institución
SSA
IMSS ORD
ISSSTE
OTRAS
IMSS SOL
DIF
PEMEX
SEDENA
SEMAR

Sem	2017	2018	
	Acum	F	M
15			
15	72	26	21
15	122	69	59
15	264	119	86
15	104	85	72
15	97	40	35
15	86	38	55
15	512	291	253
Institución	2017	2018	2018
15	432	286	261
15	531	301	234
15	51	10	27
15	108	21	10
15	94	38	43
15	0	0	0
15	0	0	0
15	32	8	4
15	9	4	2

Sem	2017	2018	
	Acum	F	M
15			
15	12	3	4
15	11	5	5
15	82	9	16
15	23	10	13
15	9	2	3
15	4	4	1
15	30	20	12
Institución	2017	2018	2018
15	83	37	41
15	0	0	0
15	6	1	0
15	56	2	0
15	15	11	12
15	0	0	0
15	0	0	0
15	8	0	1
15	3	2	0

Padecimiento

Desnutrición severa(E40-E43)

Obesidad(E66)

Jurisdicción
01 Tierra Caliente
02 Norte
03 Centro
04 Montaña
05 Costa Grande
06 Costa chica
07 Acapulco
Institución
SSA
IMSS ORD
ISSSTE
OTRAS
IMSS SOL
DIF
PEMEX
SEDENA
SEMAR

Sem	2017	2018	
	Acum	F	M
15			
15	4	1	1
15	6	7	3
15	51	2	5
15	13	7	6
15	6	0	0
15	27	21	10
15	13	15	11
Institución	2017	2018	2018
15	65	44	25
15	9	4	3
15	1	0	1
15	37	0	0
15	6	5	6
15	0	0	0
15	0	0	0
15	1	0	0
15	1	0	1

Sem	2017	2018	
	Acum	F	M
15			
15	153	68	34
15	636	349	186
15	563	270	155
15	483	97	26
15	493	223	120
15	85	103	43
15	2094	1365	792
Institución	2017	2018	2018
15	1069	636	225
15	2400	1446	918
15	175	132	54
15	514	16	15
15	349	245	144
15	0	0	0
15	0	0	0
15	0	0	0
15	0	0	0

Padecimiento

Anencefalia(Q00)

Encefalocele(Q01)

Jurisdicción
01 Tierra Caliente
02 Norte
03 Centro
04 Montaña
05 Costa Grande
06 Costa chica
07 Acapulco
Institución
SSA
IMSS ORD
ISSSTE
OTRAS
IMSS SOL
DIF
PEMEX
SEDENA
SEMAR

Sem	2017	2018	
	Acum	F	M
15			
15	0	0	0
15	1	1	0
15	2	1	0
15	0	0	1
15	0	0	0
15	0	0	0
15	1	0	0
Institución	2017	F	M
SSA	4	2	1
IMSS ORD	0	0	0
ISSSTE	0	0	0
OTRAS	0	0	0
IMSS SOL	0	0	0
DIF	0	0	0
PEMEX	0	0	0
SEDENA	0	0	0
SEMAR	0	0	0

Sem	2017	2018	
	Acum	F	M
15			
15	0	0	0
15	0	0	0
15	0	0	0
15	0	0	0
15	0	0	0
15	0	0	2
15	1	0	1
Institución	2017	F	M
SSA	1	0	3
IMSS ORD	0	0	0
ISSSTE	0	0	0
OTRAS	0	0	0
IMSS SOL	0	0	0
DIF	0	0	0
PEMEX	0	0	0
SEDENA	0	0	0
SEMAR	0	0	0

Padecimiento

Microcefalia(Q02)

Espina bífida(Q05)

Jurisdicción
01 Tierra Caliente
02 Norte
03 Centro
04 Montaña
05 Costa Grande
06 Costa chica
07 Acapulco
Institución
SSA
IMSS ORD
ISSSTE
OTRAS
IMSS SOL
DIF
PEMEX
SEDENA
SEMAR

Sem	2017	2018	
	Acum	F	M
15			
15	0	0	0
15	1	0	0
15	2	0	0
15	2	0	0
15	6	0	0
15	2	0	0
15	5	0	0
Institución	2017	F	M
SSA	14	0	0
IMSS ORD	1	0	0
ISSSTE	1	0	0
OTRAS	0	0	0
IMSS SOL	2	0	0
DIF	0	0	0
PEMEX	0	0	0
SEDENA	0	0	0
SEMAR	0	0	0

Sem	2017	2018	
	Acum	F	M
15			
15	0	0	0
15	0	1	0
15	1	0	0
15	0	0	0
15	0	0	0
15	0	0	0
15	3	0	0
Institución	2017	F	M
SSA	4	1	0
IMSS ORD	0	0	0
ISSSTE	0	0	0
OTRAS	0	0	0
IMSS SOL	0	0	0
DIF	0	0	0
PEMEX	0	0	0
SEDENA	0	0	0
SEMAR	0	0	0

Padecimiento

Accidentes de transporte en vehículos con motor(V20-V29, V40-V79)

Herida por arma de fuego y punzocortantes(W32-W34)

Jurisdicción
01 Tierra Caliente
02 Norte
03 Centro
04 Montaña
05 Costa Grande
06 Costa chica
07 Acapulco
Institución
SSA
IMSS ORD
ISSSTE
OTRAS
IMSS SOL
DIF
PEMEX
SEDENA
SEMAR

Sem	2017	2018	
	Acum	F	M
15			
15	40	1	4
15	20	46	55
15	74	33	34
15	50	9	14
15	91	15	36
15	9	9	29
15	5	3	0
Institución	2017	2018	2018
15	283	111	162
15	0	3	5
15	2	1	1
15	1	1	1
15	1	0	1
15	0	0	0
15	0	0	0
15	0	0	2
15	2	0	0

Sem	2017	2018	
	Acum	F	M
15			
15	22	3	8
15	15	6	17
15	93	15	54
15	143	9	26
15	93	16	61
15	60	13	44
15	47	18	17
Institución	2017	2018	2018
15	440	77	210
15	7	0	5
15	5	1	5
15	1	0	0
15	20	2	6
15	0	0	0
15	0	0	0
15	0	0	1
15	0	0	0

Padecimiento

Mordedura por serpiente(X20)

Mordeduras por otros mamíferos(W55)

Jurisdicción
01 Tierra Caliente
02 Norte
03 Centro
04 Montaña
05 Costa Grande
06 Costa chica
07 Acapulco
Institución
SSA
IMSS ORD
ISSSTE
OTRAS
IMSS SOL
DIF
PEMEX
SEDENA
SEMAR

Sem	2017	2018	
	Acum	F	M
15			
15	1	0	0
15	0	1	1
15	3	3	1
15	6	1	1
15	7	0	4
15	3	2	4
15	9	1	0
Institución	2017	2018	2018
15	29	8	10
15	0	0	0
15	0	0	0
15	0	0	0
15	0	0	1
15	0	0	0
15	0	0	0
15	0	0	0
15	0	0	0
15	0	0	0

Sem	2017	2018	
	Acum	F	M
15			
15	3	1	0
15	5	1	4
15	12	3	6
15	5	0	2
15	9	5	6
15	10	8	2
15	38	18	7
Institución	2017	2018	2018
15	48	13	16
15	28	14	3
15	2	6	5
15	0	0	0
15	1	2	3
15	0	0	0
15	0	0	0
15	0	0	0
15	3	1	0

Padecimiento

Mordeduras por perro(W54)

Peatón lesionado en accidente de transporte(V01-V09)

Jurisdicción
01 Tierra Caliente
02 Norte
03 Centro
04 Montaña
05 Costa Grande
06 Costa chica
07 Acapulco
Institución
SSA
IMSS ORD
ISSSTE
OTRAS
IMSS SOL
DIF
PEMEX
SEDENA
SEMAR

Sem	2017	2018	
	Acum	F	M
15			
15	48	16	13
15	73	40	39
15	143	66	53
15	93	53	56
15	86	32	36
15	87	39	53
15	314	156	124
Institución	2017	2018	2018
15	595	242	249
15	189	104	97
15	28	41	21
15	11	4	4
15	11	4	2
15	0	0	0
15	0	0	0
15	1	1	1
15	9	6	0

Sem	2017	2018	
	Acum	F	M
15			
15	1	0	0
15	2	1	2
15	16	5	5
15	9	3	2
15	2	8	2
15	1	0	1
15	0	1	0
Institución	2017	2018	2018
15	28	15	10
15	0	1	0
15	1	0	1
15	2	0	0
15	0	1	1
15	0	0	0
15	0	0	0
15	0	1	0
15	0	0	0

Padecimiento

Violencia intrafamiliar(Y07.0-Y07.2)

Jurisdicción
01 Tierra Caliente
02 Norte
03 Centro
04 Montaña
05 Costa Grande
06 Costa chica
07 Acapulco
Institución
SSA
IMSS ORD
ISSSTE
OTRAS
IMSS SOL
DIF
PEMEX
SEDENA
SEMAR

Sem	2017	2018	
	Acum	F	M
15			
15	141	185	2
15	204	231	4
15	691	572	10
15	240	154	2
15	149	100	4
15	288	247	16
15	93	63	3
Institución	2017	2018	2018
15	1803	1549	41
15	1	0	0
15	0	0	0
15	0	1	0
15	2	1	0
15	0	0	0
15	0	0	0
15	0	1	0
15	0	0	0



Dr. Carlos de la Peña Pintos

Secretario de Salud

Dr. Armando Bibiano García

Subsecretario de Prevención y Control de
Enfermedades

Dr. Rufino Silva Domínguez

Director de Epidemiología y Medicina Preventiva

Dr. Carlos Basilio Acosta

Subdirector de Salud Pública

Dra. Gloria García Martínez

Jefa del Departamento de Epidemiología

Dra. María Inés Olea Radilla

Coordinadora Estatal de Vigilancia Epidemiológica

Ing. Irma González Moncallo

Responsable Estatal del SUAVE