



Gobierno del Estado de
GUERRERO
2015 - 2021



Secretaría
de Salud

Secretaría de Salud Guerrero
Dirección de Epidemiología
y Medicina Preventiva

Boletín Epidemiológico
No. 14

Semana 14

del 1 al 7 de Abril de 2018

Chilpancingo, Gro.



Boletín Epidemiológico

- ❖ El Boletín Epidemiológico emana del Sistema Único de Información, es el medio oficial de difusión de la morbilidad del Sistema Nacional de Vigilancia Epidemiológica (SINAVE).

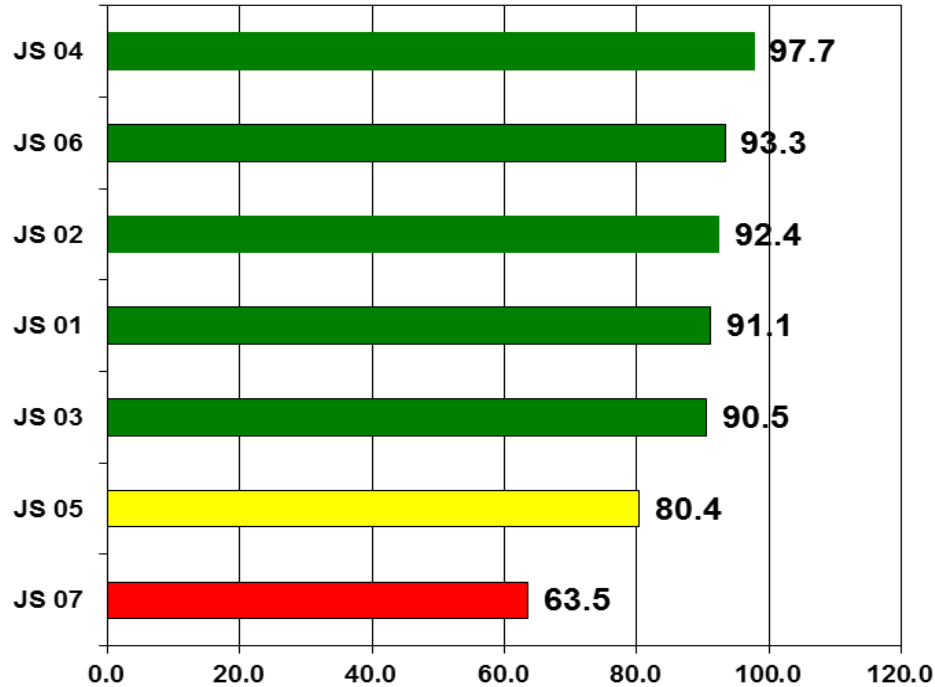
Este documento responde al inciso 10.1 de la NORMA Oficial Mexicana NOM-017-SSA2-2012, Para la vigilancia epidemiológica, que a la letra dice “La información resultado de la vigilancia epidemiológica debe difundirse a través de reportes impresos o electrónicos que favorezcan la accesibilidad a los datos, de acuerdo con lo establecido en el apéndice informativo C y los manuales correspondientes”. También da cumplimiento al Reglamento Interior de la Secretaría de Salud, el cual establece en el Capítulo X, Artículo 32 Bis, inciso XIII que la Dirección General de Epidemiología debe “Difundir, en forma oportuna los resultados e información generada por las acciones de vigilancia epidemiológica”.

- ❖ Este boletín cumple con la función de difundir los casos nuevos de los padecimientos sujetos a vigilancia cada semana por sexo, grupo de edad por Jurisdicción é Institución.
- ❖ Se publica cada semana y difunde la información de 144 enfermedades sujetas a Vigilancia Epidemiológica.

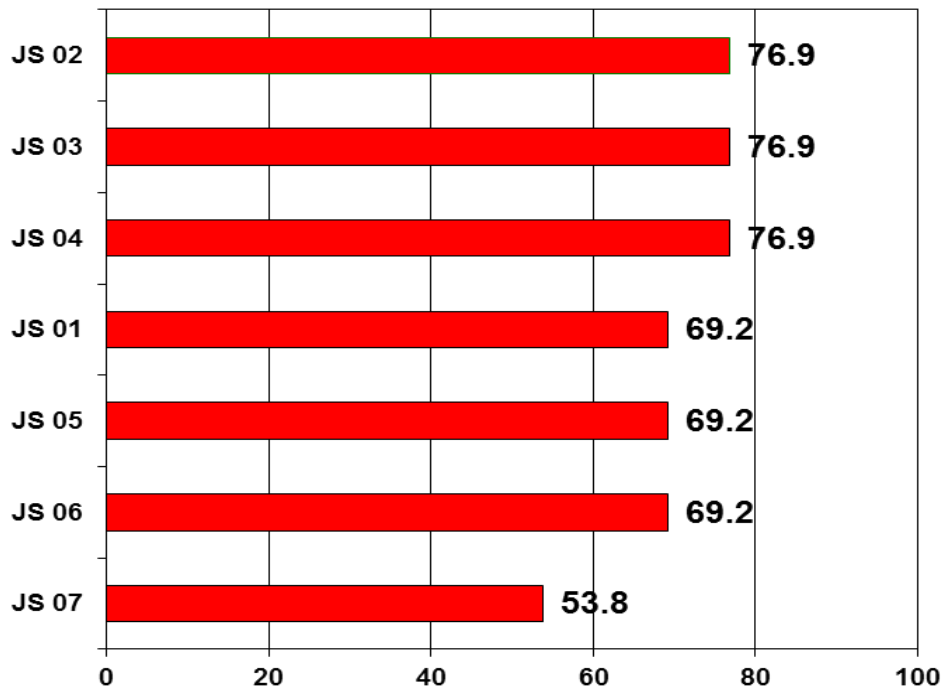


SISTEMA UNICO AUTOMATIZADO DE VIGILANCIA EPIDEMIOLOGICA (SUAVE) ENERO – MARZO 2018

COBERTURA 2018

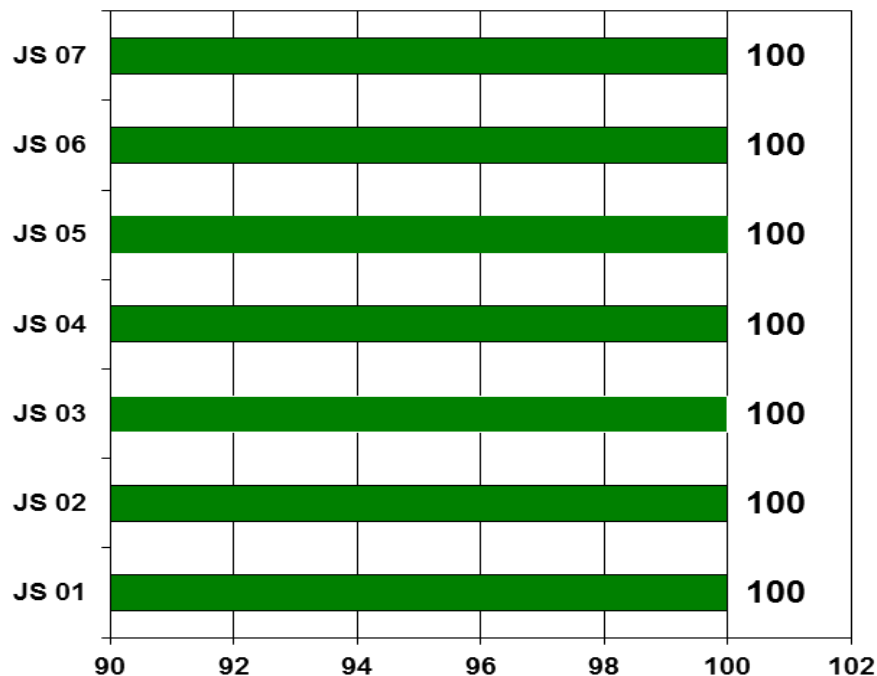


CONSISTENCIA 2018

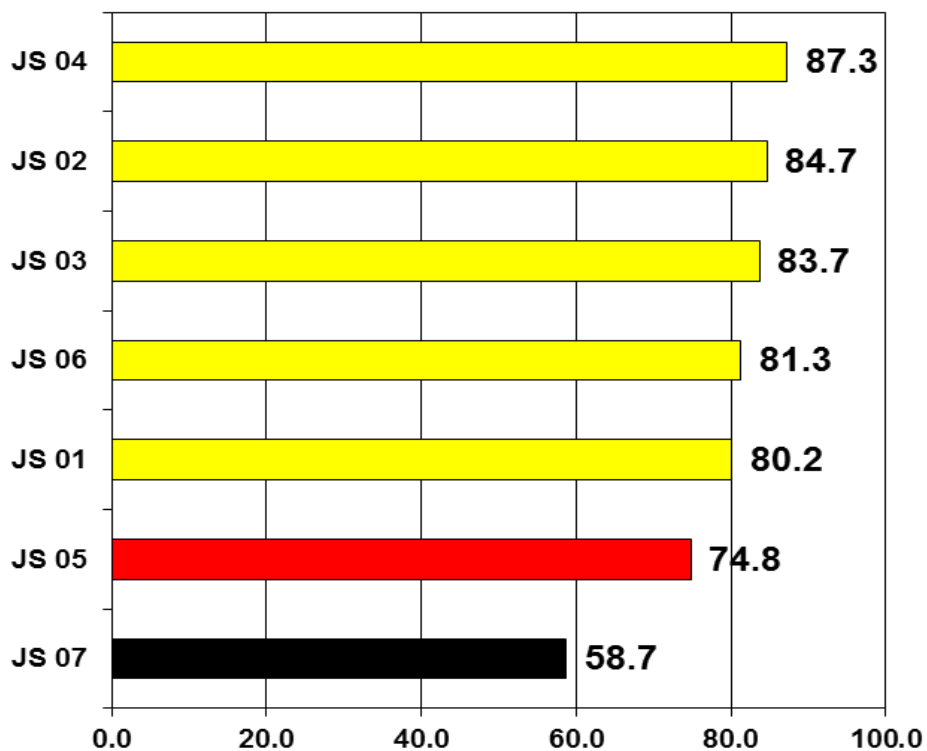


SISTEMA UNICO AUTOMATIZADO DE VIGILANCIA EPIDEMIOLOGICA (SUAVE) ENERO – MARZO 2018

CUMPLIMIENTO 2018



CALIDAD 2018





Padecimiento

Enteritis debida a rotavirus(A08.0)

Hepatitis vírica A(B15)

Jurisdicción
01 Tierra Caliente
02 Norte
03 Centro
04 Montaña
05 Costa Grande
06 Costa chica
07 Acapulco
Institución
SSA
IMSS ORD
ISSSTE
OTRAS
IMSS SOL
DIF
PEMEX
SEDENA
SEMAR

Sem	2017	2018	
	Acum	F	M
14			
14	0	0	0
14	0	0	0
14	2	0	1
14	0	0	0
14	0	0	0
14	2	0	0
14	6	0	0
14	8	0	1
14	2	0	0
14	0	0	0
14	0	0	0
14	0	0	0
14	0	0	0
14	0	0	0
14	0	0	0
14	0	0	0
14	0	0	0

Sem	2017	2018	
	Acum	F	M
14			
14	0	0	0
14	4	20	18
14	14	10	22
14	2	5	1
14	0	0	1
14	2	9	7
14	20	3	3
14	15	42	35
14	18	3	4
14	7	2	12
14	0	0	1
14	0	0	0
14	0	0	0
14	0	0	0
14	0	0	0
14	0	0	0
14	2	0	0

Padecimiento

Hepatitis vírica B(B16)

Infección por virus del papiloma humano(B97.7)
--

Jurisdicción
01 Tierra Caliente
02 Norte
03 Centro
04 Montaña
05 Costa Grande
06 Costa chica
07 Acapulco
Institución
SSA
IMSS ORD
ISSSTE
OTRAS
IMSS SOL
DIF
PEMEX
SEDENA
SEMAR

Sem	2017	2018	
	Acum	F	M
14			
14	0	0	0
14	0	0	1
14	1	0	0
14	0	0	0
14	0	0	0
14	0	0	0
14	1	0	0
14	2	0	0
14	0	0	0
14	0	0	1
14	0	0	0
14	0	0	0
14	0	0	0
14	0	0	0
14	0	0	0
14	0	0	0
14	0	0	0

Sem	2017	2018	
	Acum	F	M
14			
14	1	2	0
14	102	9	0
14	7	11	0
14	7	2	0
14	12	6	0
14	0	1	0
14	37	15	1
14	135	32	1
14	25	0	0
14	6	13	0
14	0	0	0
14	0	1	0
14	0	0	0
14	0	0	0
14	0	0	0
14	0	0	0
14	0	0	0

i)

Padecimiento

Otras infecciones intestinales debidas a protozoarios(A07.0, A07.2, A07.9)
--

Giardiasis(A07.1)

Jurisdicción
01 Tierra Caliente
02 Norte
03 Centro
04 Montaña
05 Costa Grande
06 Costa chica
07 Acapulco
Institución
SSA
IMSS ORD
ISSSTE
OTRAS
IMSS SOL
DIF
PEMEX
SEDENA
SEMAR

Sem	2017	2018	
	Acum	F	M
14			
14	159	87	48
14	0	0	0
14	158	159	143
14	39	33	15
14	24	27	15
14	74	51	34
14	152	126	87
Institución	2017	2018	2018
14	417	291	198
14	0	1	1
14	157	74	56
14	6	89	73
14	26	28	14
14	0	0	0
14	0	0	0
14	0	0	0
14	0	0	0
14	0	0	0

Sem	2017	2018	
	Acum	F	M
14			
14	16	2	2
14	10	1	3
14	21	12	10
14	12	3	3
14	23	12	6
14	30	17	13
14	51	8	12
Institución	2017	2018	2018
14	138	45	42
14	3	1	2
14	7	4	0
14	9	4	4
14	0	1	0
14	0	0	0
14	0	0	0
14	0	0	0
14	6	0	1

Padecimiento

Otras helmintiasis(B65-B67, B70-B76, B78, B79, B81-B83 excepto B73 y B75)

Ascariasis(B77)

Jurisdicción
01 Tierra Caliente
02 Norte
03 Centro
04 Montaña
05 Costa Grande
06 Costa chica
07 Acapulco
Institución
SSA
IMSS ORD
ISSSTE
OTRAS
IMSS SOL
DIF
PEMEX
SEDENA
SEMAR

Sem	2017	2018	
	Acum	F	M
14			
14	84	14	6
14	158	38	36
14	245	105	78
14	6	1	0
14	228	85	62
14	82	75	61
14	1643	957	674
Institución	2017	2018	2018
14	62	32	21
14	2252	1183	840
14	60	19	14
14	4	4	5
14	0	0	0
14	0	0	0
14	0	0	0
14	0	0	0
14	68	37	37

Sem	2017	2018	
	Acum	F	M
14			
14	55	23	18
14	21	5	1
14	151	46	43
14	143	30	19
14	408	111	106
14	551	220	189
14	685	357	297
Institución	2017	2018	2018
14	1522	659	557
14	11	3	4
14	416	100	95
14	47	2	1
14	17	27	15
14	0	0	0
14	0	0	0
14	0	0	0
14	1	1	1



Padecimiento

Enterobiasis(B80)

Jurisdicción
01 Tierra Caliente
02 Norte
03 Centro
04 Montaña
05 Costa Grande
06 Costa chica
07 Acapulco
Institución
SSA
IMSS ORD
ISSSTE
OTRAS
IMSS SOL
DIF
PEMEX
SEDENA
SEMAR

Sem	2017	2018	
	Acum	F	M
14			
14	20	2	2
14	0	4	0
14	24	2	6
14	8	2	2
14	14	5	3
14	27	28	12
14	49	36	20
14	90	48	26
14	35	22	13
14	8	2	3
14	8	1	0
14	1	6	3
14	0	0	0
14	0	0	0
14	0	0	0
14	0	0	0

Padecimiento

Jurisdicción
01 Tierra Caliente
02 Norte
03 Centro
04 Montaña
05 Costa Grande
06 Costa chica
07 Acapulco
Institución
SSA
IMSS ORD
ISSSTE
OTRAS
IMSS SOL
DIF
PEMEX
SEDENA
SEMAR

Faringitis y amigdalitis estreptocócicas(J02.0, J03.0)

Sem	2017	2018	
	Acum	F	M
14			
14	2685	1170	927
14	27	59	38
14	2410	978	710
14	150	70	78
14	228	56	34
14	25	210	16
14	1529	1384	985
Institución	2017	2018	
SSA	5088	2706	1832
IMSS ORD	64	17	12
ISSSTE	697	401	331
OTRAS	889	626	515
IMSS SOL	291	177	98
DIF	0	0	0
PEMEX	0	0	0
SEDENA	24	0	0
SEMAR	1	0	0

Infecciones respiratorias agudas(J00-J06, J20, J21 EXCEPTO J02.0 Y J03.0)

Sem	2017	2018	
	Acum	F	M
14			
14	13630	5766	4282
14	34500	16651	12377
14	31086	16622	12490
14	17503	10522	7218
14	26419	11485	8376
14	15887	8974	6636
14	50545	26300	18770
Institución	2017	2018	
SSA	104559	51353	37335
IMSS ORD	45826	23282	17018
ISSSTE	21645	11084	7645
OTRAS	12584	6855	5701
IMSS SOL	3036	2373	1519
DIF	0	0	0
PEMEX	0	0	0
SEDENA	515	735	440
SEMAR	1405	638	491

Padecimiento

Jurisdicción
01 Tierra Caliente
02 Norte
03 Centro
04 Montaña
05 Costa Grande
06 Costa chica
07 Acapulco
Institución
SSA
IMSS ORD
ISSSTE
OTRAS
IMSS SOL
DIF
PEMEX
SEDENA
SEMAR

Neumonías y bronconeumonías(J12-J18 EXCEPTO J18.2, J13 y J14)

Sem	2017	2018	
	Acum	F	M
14			
14	44	11	19
14	41	3	1
14	165	52	55
14	88	70	33
14	86	81	69
14	72	33	27
14	196	88	54
Institución	2017	2018	
SSA	571	227	156
IMSS ORD	25	10	14
ISSSTE	21	23	15
OTRAS	30	69	52
IMSS SOL	8	2	11
DIF	0	0	0
PEMEX	0	0	0
SEDENA	9	0	0
SEMAR	28	7	10

Otitis media aguda(H65.0-H65.1)

Sem	2017	2018	
	Acum	F	M
14			
14	400	189	144
14	652	420	215
14	862	464	285
14	576	200	134
14	1117	542	373
14	603	365	286
14	793	367	239
Institución	2017	2018	
SSA	3443	1760	1166
IMSS ORD	17	7	6
ISSSTE	570	317	195
OTRAS	803	316	240
IMSS SOL	100	90	57
DIF	0	0	0
PEMEX	0	0	0
SEDENA	34	14	7
SEMAR	36	43	5



Padecimiento

Tuberculosis respiratoria(A15-A16)

Jurisdicción
01 Tierra Caliente
02 Norte
03 Centro
04 Montaña
05 Costa Grande
06 Costa chica
07 Acapulco
Institución
SSA
IMSS ORD
ISSSTE
OTRAS
IMSS SOL
DIF
PEMEX
SEDENA
SEMAR

Sem	2017	2018	
	Acum	F	M
14			
14	8	0	7
14	16	6	17
14	28	9	17
14	11	1	1
14	33	7	16
14	64	23	17
14	135	55	98
14	222	81	122
14	57	11	34
14	12	8	13
14	0	1	0
14	0	0	0
14	0	0	0
14	0	0	0
14	2	0	0
14	2	0	4

Padecimiento

Chancro blando(A57)

Tricomoniasis urogenital(A59.0)

Jurisdicción
01 Tierra Caliente
02 Norte
03 Centro
04 Montaña
05 Costa Grande
06 Costa chica
07 Acapulco
Institución
SSA
IMSS ORD
ISSSTE
OTRAS
IMSS SOL
DIF
PEMEX
SEDENA
SEMAR

Sem	2017	2018	
	Acum	F	M
14			
14	2	0	0
14	1	0	0
14	0	0	0
14	0	0	0
14	1	0	0
14	1	0	0
14	5	0	0
Institución			
14	5	0	0
14	5	0	0
14	0	0	0
14	0	0	0
14	0	0	0
14	0	0	0
14	0	0	0
14	0	0	0
14	0	0	0
14	0	0	0
14	0	0	0

Sem	2017	2018	
	Acum	F	M
14			
14	29	23	1
14	40	28	1
14	54	39	1
14	29	40	0
14	51	68	2
14	73	103	2
14	76	49	2
Institución			
14	322	331	7
14	20	8	2
14	3	0	0
14	0	3	0
14	1	8	0
14	0	0	0
14	0	0	0
14	0	0	0
14	0	0	0
14	6	0	0

Padecimiento

Herpes genital(A60.0)

Vulvovaginitis(N76)

Jurisdicción
01 Tierra Caliente
02 Norte
03 Centro
04 Montaña
05 Costa Grande
06 Costa chica
07 Acapulco
Institución
SSA
IMSS ORD
ISSSTE
OTRAS
IMSS SOL
DIF
PEMEX
SEDENA
SEMAR

Sem	2017	2018	
	Acum	F	M
14			
14	3	0	2
14	6	1	6
14	11	0	3
14	4	4	1
14	15	10	5
14	7	9	3
14	51	10	8
Institución			
14	54	21	11
14	41	11	15
14	2	0	2
14	0	0	0
14	0	2	0
14	0	0	0
14	0	0	0
14	0	0	0
14	0	0	0
14	0	0	0

Sem	2017	2018	
	Acum	F	M
14			
14	381	243	0
14	687	615	0
14	909	779	0
14	410	394	0
14	572	763	0
14	402	426	0
14	792	852	0
Institución			
14	2906	2701	0
14	612	612	0
14	187	187	0
14	256	229	0
14	166	317	0
14	0	0	0
14	0	0	0
14	0	0	0
14	0	0	0
14	26	26	0

Padecimiento

Quemaduras(T20-T32)

Intoxicación por plaguicidas(T60)

Jurisdicción
01 Tierra Caliente
02 Norte
03 Centro
04 Montaña
05 Costa Grande
06 Costa chica
07 Acapulco
Institución
SSA
IMSS ORD
ISSSTE
OTRAS
IMSS SOL
DIF
PEMEX
SEDENA
SEMAR

Sem	2017	2018	
	Acum	F	M
14			
14	31	9	6
14	29	11	15
14	56	19	27
14	26	16	10
14	53	16	20
14	31	24	22
14	312	176	148
Institución	2017	2018	2018
14	161	66	57
14	339	175	166
14	18	10	12
14	6	6	3
14	3	2	2
14	0	0	0
14	0	0	0
14	1	0	1
14	10	12	7

Sem	2017	2018	
	Acum	F	M
14			
14	0	0	0
14	5	4	4
14	26	11	3
14	16	8	7
14	0	0	1
14	6	3	3
14	4	5	1
Institución	2017	2018	2018
14	57	27	16
14	0	4	0
14	0	0	2
14	0	0	0
14	0	0	0
14	0	0	0
14	0	0	0
14	0	0	0
14	0	0	0
14	0	0	1

Padecimiento

Intoxicación por ponzoña de animales(T63, X21, X27, EXCEPTO T63.2)

Intoxicación por picadura de alacrán(T63.2, X22)

Jurisdicción
01 Tierra Caliente
02 Norte
03 Centro
04 Montaña
05 Costa Grande
06 Costa chica
07 Acapulco
Institución
SSA
IMSS ORD
ISSSTE
OTRAS
IMSS SOL
DIF
PEMEX
SEDENA
SEMAR

Sem	2017	2018	
	Acum	F	M
14			
14	17	0	5
14	24	15	13
14	27	10	18
14	19	9	7
14	29	21	24
14	9	4	11
14	80	36	39
Institución	2017	2018	2018
14	131	53	71
14	68	30	37
14	3	8	4
14	0	0	0
14	2	3	3
14	0	0	0
14	0	0	0
14	0	0	0
14	0	0	0
14	1	1	2

Sem	2017	2018	
	Acum	F	M
14			
14	1228	469	530
14	2020	1024	845
14	1434	787	737
14	1130	502	453
14	1312	607	690
14	1351	610	633
14	1228	614	513
Institución	2017	2018	2018
14	8379	3944	3869
14	966	506	381
14	272	134	118
14	7	3	0
14	62	22	30
14	0	0	0
14	0	0	0
14	17	2	2
14	0	2	1

Padecimiento

Bocio endémico(E01)

Diabetes mellitus insulino-dependiente (Tipo I)(E10)

Jurisdicción
01 Tierra Caliente
02 Norte
03 Centro
04 Montaña
05 Costa Grande
06 Costa chica
07 Acapulco
Institución
SSA
IMSS ORD
ISSSTE
OTRAS
IMSS SOL
DIF
PEMEX
SEDENA
SEMAR

Sem	2017	2018	
	Acum	F	M
14			
14	3	1	0
14	2	0	0
14	9	0	0
14	0	0	0
14	0	0	0
14	12	0	1
14	21	4	1
Institución			
14	33	4	2
14	0	0	0
14	7	0	0
14	5	0	0
14	2	1	0
14	0	0	0
14	0	0	0
14	0	0	0
14	0	0	0
14	0	0	0

Sem	2017	2018	
	Acum	F	M
14			
14	5	0	0
14	2	0	0
14	3	4	4
14	1	1	0
14	1	0	1
14	0	0	0
14	6	1	0
Institución			
14	15	6	4
14	0	0	0
14	3	0	0
14	0	0	1
14	0	0	0
14	0	0	0
14	0	0	0
14	0	0	0
14	0	0	0

Padecimiento

Diabetes mellitus no insulino-dependiente (Tipo II)(E11-E14)

Intoxicación aguda por alcohol(F10.0)

Jurisdicción
01 Tierra Caliente
02 Norte
03 Centro
04 Montaña
05 Costa Grande
06 Costa chica
07 Acapulco
Institución
SSA
IMSS ORD
ISSSTE
OTRAS
IMSS SOL
DIF
PEMEX
SEDENA
SEMAR

Sem	2017	2018	
	Acum	F	M
14			
14	160	44	43
14	480	231	134
14	846	371	202
14	188	147	97
14	297	136	101
14	83	60	23
14	1436	805	512
Institución			
14	1702	795	423
14	317	233	176
14	1067	588	401
14	212	62	42
14	57	59	26
14	0	0	0
14	0	0	0
14	18	5	5
14	117	52	39

Sem	2017	2018	
	Acum	F	M
14			
14	15	1	1
14	20	12	44
14	55	2	13
14	38	5	16
14	13	1	9
14	7	3	6
14	36	7	20
Institución			
14	145	21	81
14	25	6	18
14	7	4	10
14	5	0	0
14	2	0	0
14	0	0	0
14	0	0	0
14	0	0	0
14	0	0	0

Padecimiento

Desnutrición leve(E44.1)

Desnutrición moderada(E44.0)

Jurisdicción
01 Tierra Caliente
02 Norte
03 Centro
04 Montaña
05 Costa Grande
06 Costa chica
07 Acapulco
Institución
SSA
IMSS ORD
ISSSTE
OTRAS
IMSS SOL
DIF
PEMEX
SEDENA
SEMAR

Sem	2017	2018	
	Acum	F	M
14			
14	71	26	21
14	117	64	54
14	253	104	75
14	102	83	66
14	79	32	33
14	83	37	52
14	493	261	227
Institución	2017	2018	2018
14	406	259	228
14	513	277	216
14	51	10	27
14	108	19	10
14	80	33	41
14	0	0	0
14	0	0	0
14	32	7	4
14	8	2	2

Sem	2017	2018	
	Acum	F	M
14			
14	10	3	4
14	11	4	5
14	81	9	13
14	22	10	11
14	8	2	3
14	4	3	1
14	27	18	11
Institución	2017	2018	2018
14	79	35	36
14	0	0	0
14	5	1	0
14	56	2	0
14	12	9	12
14	0	0	0
14	0	0	0
14	8	0	0
14	3	2	0

Padecimiento

Desnutrición severa(E40-E43)

Obesidad(E66)

Jurisdicción
01 Tierra Caliente
02 Norte
03 Centro
04 Montaña
05 Costa Grande
06 Costa chica
07 Acapulco
Institución
SSA
IMSS ORD
ISSSTE
OTRAS
IMSS SOL
DIF
PEMEX
SEDENA
SEMAR

Sem	2017	2018	
	Acum	F	M
14			
14	3	1	1
14	5	7	3
14	51	2	5
14	13	7	6
14	6	0	0
14	19	21	10
14	13	14	9
Institución	2017	2018	2018
14	55	43	24
14	9	4	3
14	1	0	1
14	37	0	0
14	6	5	5
14	0	0	0
14	0	0	0
14	1	0	0
14	1	0	1

Sem	2017	2018	
	Acum	F	M
14			
14	147	58	30
14	604	315	162
14	551	235	138
14	481	92	23
14	474	208	107
14	77	94	40
14	1999	1249	731
Institución	2017	2018	2018
14	1025	550	187
14	2316	1339	854
14	165	125	47
14	514	15	13
14	313	222	130
14	0	0	0
14	0	0	0
14	0	0	0
14	0	0	0

Padecimiento

Anencefalia(Q00)

Encefalocele(Q01)

Jurisdicción
01 Tierra Caliente
02 Norte
03 Centro
04 Montaña
05 Costa Grande
06 Costa chica
07 Acapulco
Institución
SSA
IMSS ORD
ISSSTE
OTRAS
IMSS SOL
DIF
PEMEX
SEDENA
SEMAR

Sem	2017	2018	
	Acum	F	M
14			
14	0	0	0
14	1	1	0
14	2	1	0
14	0	0	1
14	0	0	0
14	0	0	0
14	1	0	0
Institución	2017	2018	
SSA	4	2	1
IMSS ORD	0	0	0
ISSSTE	0	0	0
OTRAS	0	0	0
IMSS SOL	0	0	0
DIF	0	0	0
PEMEX	0	0	0
SEDENA	0	0	0
SEMAR	0	0	0

Sem	2017	2018	
	Acum	F	M
14			
14	0	0	0
14	0	0	0
14	0	0	0
14	0	0	0
14	0	0	0
14	0	0	2
14	1	0	1
Institución	2017	2018	
SSA	1	0	3
IMSS ORD	0	0	0
ISSSTE	0	0	0
OTRAS	0	0	0
IMSS SOL	0	0	0
DIF	0	0	0
PEMEX	0	0	0
SEDENA	0	0	0
SEMAR	0	0	0

Padecimiento

Microcefalia(Q02)

Espina bífida(Q05)

Jurisdicción
01 Tierra Caliente
02 Norte
03 Centro
04 Montaña
05 Costa Grande
06 Costa chica
07 Acapulco
Institución
SSA
IMSS ORD
ISSSTE
OTRAS
IMSS SOL
DIF
PEMEX
SEDENA
SEMAR

Sem	2017	2018	
	Acum	F	M
14			
14	0	0	0
14	1	0	0
14	2	0	0
14	2	0	0
14	6	0	0
14	2	0	0
14	5	0	0
Institución	2017	2018	
SSA	14	0	0
IMSS ORD	1	0	0
ISSSTE	1	0	0
OTRAS	0	0	0
IMSS SOL	2	0	0
DIF	0	0	0
PEMEX	0	0	0
SEDENA	0	0	0
SEMAR	0	0	0

Sem	2017	2018	
	Acum	F	M
14			
14	0	0	0
14	0	1	0
14	1	0	0
14	0	0	0
14	0	0	0
14	0	0	0
14	3	0	0
Institución	2017	2018	
SSA	4	1	0
IMSS ORD	0	0	0
ISSSTE	0	0	0
OTRAS	0	0	0
IMSS SOL	0	0	0
DIF	0	0	0
PEMEX	0	0	0
SEDENA	0	0	0
SEMAR	0	0	0

Padecimiento

Accidentes de transporte en vehículos con motor(V20-V29, V40-V79)

Herida por arma de fuego y punzocortantes(W32-W34)

Jurisdicción
01 Tierra Caliente
02 Norte
03 Centro
04 Montaña
05 Costa Grande
06 Costa chica
07 Acapulco
Institución
SSA
IMSS ORD
ISSSTE
OTRAS
IMSS SOL
DIF
PEMEX
SEDENA
SEMAR

Sem	2017	2018	
	Acum	F	M
14			
14	35	1	4
14	20	44	55
14	49	33	31
14	50	9	14
14	89	14	34
14	9	9	23
14	4	3	0
Institución	2017	2018	2018
14	250	108	152
14	0	3	4
14	2	1	1
14	1	1	1
14	1	0	1
14	0	0	0
14	0	0	0
14	0	0	2
14	2	0	0

Sem	2017	2018	
	Acum	F	M
14			
14	22	3	8
14	15	6	16
14	91	10	45
14	143	9	24
14	93	14	59
14	58	13	40
14	45	18	16
Institución	2017	2018	2018
14	435	70	191
14	6	0	5
14	5	1	5
14	1	0	0
14	20	2	6
14	0	0	0
14	0	0	0
14	0	0	1
14	0	0	0

Padecimiento

Mordedura por serpiente(X20)

Mordeduras por otros mamíferos(W55)

Jurisdicción
01 Tierra Caliente
02 Norte
03 Centro
04 Montaña
05 Costa Grande
06 Costa chica
07 Acapulco
Institución
SSA
IMSS ORD
ISSSTE
OTRAS
IMSS SOL
DIF
PEMEX
SEDENA
SEMAR

Sem	2017	2018	
	Acum	F	M
14			
14	1	0	0
14	0	1	1
14	3	3	0
14	6	0	1
14	7	0	4
14	3	2	4
14	9	1	0
Institución	2017	2018	2018
14	29	7	9
14	0	0	0
14	0	0	0
14	0	0	0
14	0	0	1
14	0	0	0
14	0	0	0
14	0	0	0
14	0	0	0
14	0	0	0

Sem	2017	2018	
	Acum	F	M
14			
14	3	1	0
14	5	1	4
14	11	3	5
14	5	0	2
14	8	5	6
14	10	8	2
14	35	17	7
Institución	2017	2018	2018
14	46	13	15
14	25	14	3
14	2	5	5
14	0	0	0
14	1	2	3
14	0	0	0
14	0	0	0
14	0	0	0
14	0	0	0
14	3	1	0

Padecimiento

Mordeduras por perro(W54)

Peatón lesionado en accidente de transporte(V01-V09)

Jurisdicción
01 Tierra Caliente
02 Norte
03 Centro
04 Montaña
05 Costa Grande
06 Costa chica
07 Acapulco
Institución
SSA
IMSS ORD
ISSSTE
OTRAS
IMSS SOL
DIF
PEMEX
SEDENA
SEMAR

Sem	2017	2018	
	Acum	F	M
14			
14	47	15	13
14	67	38	39
14	133	64	47
14	88	45	52
14	85	28	36
14	79	36	51
14	302	140	117
Institución	2017	2018	
SSA	562	220	237
IMSS ORD	180	97	91
ISSSTE	27	36	21
OTRAS	11	3	3
IMSS SOL	11	4	2
DIF	0	0	0
PEMEX	0	0	0
SEDENA	1	1	1
SEMAR	9	5	0

Sem	2017	2018	
	Acum	F	M
14			
14	1	0	0
14	2	1	2
14	14	3	5
14	9	3	2
14	2	8	2
14	1	0	1
14	0	1	0
Institución	2017	2018	
SSA	26	13	10
IMSS ORD	0	1	0
ISSSTE	1	0	1
OTRAS	2	0	0
IMSS SOL	0	1	1
DIF	0	0	0
PEMEX	0	0	0
SEDENA	0	1	0
SEMAR	0	0	0

Padecimiento

Violencia intrafamiliar(Y07.0-Y07.2)

Jurisdicción
01 Tierra Caliente
02 Norte
03 Centro
04 Montaña
05 Costa Grande
06 Costa chica
07 Acapulco
Institución
SSA
IMSS ORD
ISSSTE
OTRAS
IMSS SOL
DIF
PEMEX
SEDENA
SEMAR

Sem	2017	2018	
	Acum	F	M
14			
14	138	168	2
14	190	208	3
14	673	548	10
14	234	148	2
14	145	94	4
14	280	213	15
14	93	55	3
Institución	2017	2018	
SSA	1750	1431	39
IMSS ORD	1	0	0
ISSSTE	0	0	0
OTRAS	0	1	0
IMSS SOL	2	1	0
DIF	0	0	0
PEMEX	0	0	0
SEDENA	0	1	0
SEMAR	0	0	0



Dr. Carlos de la Peña Pintos

Secretario de Salud

Dr. Armando Bibiano García

Subsecretario de Prevención y Control de
Enfermedades

Dr. Rufino Silva Domínguez

Director de Epidemiología y Medicina Preventiva

Dr. Carlos Basilio Acosta

Subdirector de Salud Pública

Dra. Gloria García Martínez

Jefa del Departamento de Epidemiología

Dra. María Inés Olea Radilla

Coordinadora Estatal de Vigilancia Epidemiológica

Ing. Irma González Moncallo

Responsable Estatal del SUAVE