

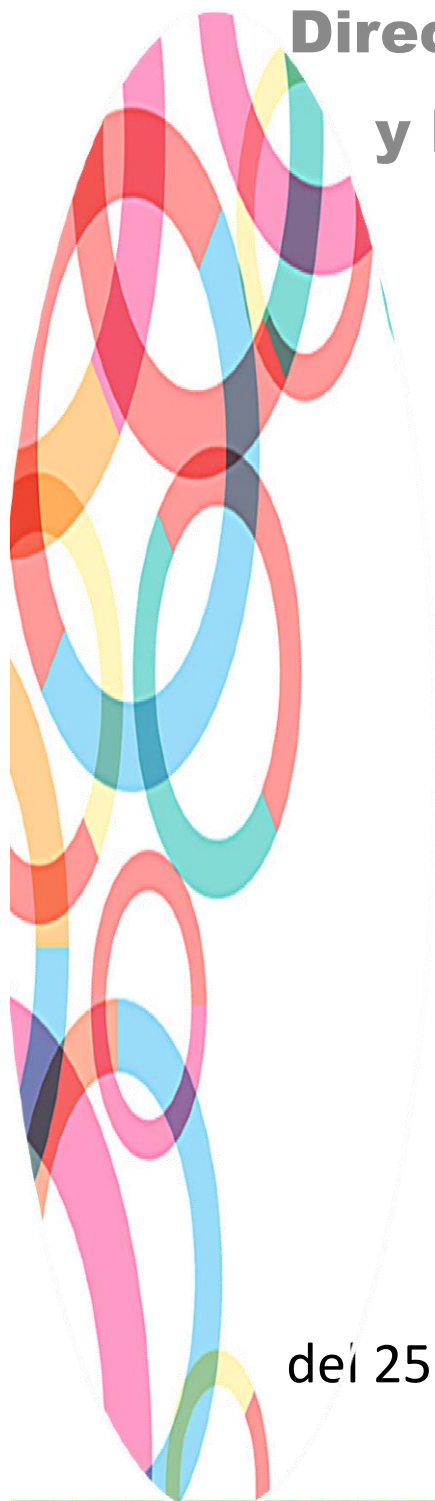


GOBIERNO DEL ESTADO DE
GUERRERO
2015 - 2021



Secretaría
de Salud

Secretaría de Salud Guerrero
Dirección de Epidemiología
y Medicina Preventiva



Boletín
Epidemiológico
No. 13

Semana 13

del 25 al 31 de Marzo de 2018

Chilpancingo, Gro.



Boletín Epidemiológico

- ❖ El Boletín Epidemiológico emana del Sistema Único de Información, es el medio oficial de difusión de la morbilidad del Sistema Nacional de Vigilancia Epidemiológica (SINAVE).

Este documento responde al inciso 10.1 de la NORMA Oficial Mexicana NOM-017-SSA2-2012, Para la vigilancia epidemiológica, que a la letra dice “La información resultado de la vigilancia epidemiológica debe difundirse a través de reportes impresos o electrónicos que favorezcan la accesibilidad a los datos, de acuerdo con lo establecido en el apéndice informativo C y los manuales correspondientes”. También da cumplimiento al Reglamento Interior de la Secretaría de Salud, el cual establece en el Capítulo X, Artículo 32 Bis, inciso XIII que la Dirección General de Epidemiología debe “Difundir, en forma oportuna los resultados e información generada por las acciones de vigilancia epidemiológica”.

- ❖ Este boletín cumple con la función de difundir los casos nuevos de los padecimientos sujetos a vigilancia cada semana por sexo, grupo de edad por Jurisdicción é Institución.
- ❖ Se publica cada semana y difunde la información de 142 enfermedades sujetas a Vigilancia Epidemiológica.



Padecimiento

Jurisdicción
01 Tierra Caliente
02 Norte
03 Centro
04 Montaña
05 Costa Grande
06 Costa chica
07 Acapulco
Institución
SSA
IMSS ORD
ISSSTE
OTRAS
IMSS SOL
DIF
PEMEX
SEDENA
SEMAR

Enteritis Debida a Rotavirus CIE-10ª REV. A08.0
--

Sem	2017	2018	
	Acum	F	M
13	-	-	-
13	-	-	-
13	-	-	-
13	2	-	1
13	-	-	-
13	-	-	-
13	2	-	-
13	6	-	-
13	8	-	1
13	2	-	-
13	-	-	-
13	-	-	-
13	-	-	-
13	-	-	-
13	-	-	-
13	-	-	-
13	-	-	-

Hepatitis Vírica A CIE-10ª REV. B15
--

Sem	2017	2018	
	Acum	F	M
13	-	-	-
13	-	-	-
13	4	14	12
13	14	10	21
13	1	4	1
13			1
13	1	9	7
13	20	3	3
13	13	35	29
13	18	3	4
13	7	2	11
13			1
13	-	-	-
13	-	-	-
13	-	-	-
13	-	-	-
13	-	-	-
13	2	-	-

Padecimiento

Jurisdicción
01 Tierra Caliente
02 Norte
03 Centro
04 Montaña
05 Costa Grande
06 Costa chica
07 Acapulco
Institución
SSA
IMSS ORD
ISSSTE
OTRAS
IMSS SOL
DIF
PEMEX
SEDENA
SEMAR

Hepatitis Vírica B CIE-10ª REV. B16
--

Sem	2017	2018	
	Acum	F	M
13	-	-	-
13	-	-	-
13	-	-	-
13	1	-	-
13	-	-	-
13	-	-	-
13	-	-	-
13	1	-	-
13	2	-	-
13	-	-	-
13	-	-	-
13	-	-	-
13	-	-	-
13	-	-	-
13	-	-	-
13	-	-	-

Infección por Virus de Papiloma Humano CIE-10ª REV. B97.7
--

Sem	2017	2018	
	Acum	F	M
13	-	-	-
13		2	
13	78	9	
13	3	11	
13	7	2	
13	10	5	
13		1	
13	32	15	1
13	104	31	1
13	23		
13	3	13	
13			
13	-	1	-
13	-	-	-
13	-	-	-
13	-	-	-
13	-	-	-
13	-	-	-



Padecimiento	Enfermedad Invasiva por Neumococo CIE-10ª REV. A40.3,				Infecciones Invasivas por Haemophilus influenzae CIE-10ª			
	Sem	2017 Acum	2018 F M		Sem	2017 Acum	2018 F M	
Jurisdicción	13	-	-	-	13	-	-	-
01 Tierra Caliente	13	-	-	-	13	-	-	-
02 Norte	13	-	-	-	13	-	-	-
03 Centro	13	-	-	-	13	-	-	-
04 Montaña	13	-	-	-	13	-	-	-
05 Costa Grande	13	-	-	-	13	-	-	-
06 Costa chica	13	2	-	-	13	-	-	-
07 Acapulco	13	-	-	-	13	-	-	-
Institución								
SSA	13	2	-	-	13	-	-	-
IMSS ORD	13	-	-	-	13	-	-	-
ISSSTE	13	-	-	-	13	-	-	-
OTRAS	13	-	-	-	13	-	-	-
IMSS SOL	13	-	-	-	13	-	-	-
DIF	13	-	-	-	13	-	-	-
PEMEX	13	-	-	-	13	-	-	-
SEDENA	13	-	-	-	13	-	-	-
SEMAR	13	-	-	-	13	-	-	-

Padecimiento	Varicela CIE-10ª REV. B01				Rubéola CIE-10ª REV. B06			
	Sem	2017 Acum	2018 F M		Sem	2017 Acum	2018 F M	
Jurisdicción	13	-	-	-	13	-	-	-
01 Tierra Caliente	13	260	23	22	13	-	-	-
02 Norte	13	434	154	128	13	-	-	-
03 Centro	13	345	50	63	13	-	-	-
04 Montaña	13	100	50	60	13	-	-	-
05 Costa Grande	13	169	34	25	13	-	-	-
06 Costa chica	13	203	34	41	13	-	-	-
07 Acapulco	13	647	159	198	13	-	-	-
Institución								
SSA	13	944	261	230	13	-	-	-
IMSS ORD	13	765	167	213	13	-	-	-
ISSSTE	13	311	56	70	13	-	-	-
OTRAS	13	70	9	11	13	-	-	-
IMSS SOL	13	38	8	8	13	-	-	-
DIF	13				13	-	-	-
PEMEX	13				13	-	-	-
SEDENA	13	12	1	1	13	-	-	-
SEMAR	13	18	2	4	13	-	-	-



Padecimiento	Cólera CIE-10ª REV. A00				Fiebre Tifoidea CIE-10ª REV. A01.0			
	Sem	2017	2018		Sem	2017	2018	
		Acum	F	M		Acum	F	M
Jurisdicción	13	-	-	-	13	-	-	-
01 Tierra Caliente	13	-	-	-	13	101	34	7
02 Norte	13	-	-	-	13	18	7	1
03 Centro	13	-	-	-	13	66	16	6
04 Montaña	13	-	-	-	13	34	4	5
05 Costa Grande	13	-	-	-	13	5	15	3
06 Costa chica	13	-	-	-	13	113	53	23
07 Acapulco	13	-	-	-	13	53	17	12
Institución								
SSA	13	-	-	-	13	302	100	36
IMSS ORD	13	-	-	-	13		13	8
ISSSTE	13	-	-	-	13	32	10	4
OTRAS	13	-	-	-	13	47	9	8
IMSS SOL	13	-	-	-	13	6	10	1
DIF	13	-	-	-	13	-	-	-
PEMEX	13	-	-	-	13	-	-	-
SEDENA	13	-	-	-	13	1	-	-
SEMAR	13	-	-	-	13	2	4	

Padecimiento	Otras Salmonelosis CIE-10ª REV. A02				Shigelosis CIE-10ª REV. A03			
	Sem	2017	2018		Sem	2017	2018	
		Acum	F	M		Acum	F	M
Jurisdicción	13	-	-	-	13	-	-	-
01 Tierra Caliente	13	43	34	18	13	11		3
02 Norte	13	12	18	6	13		1	
03 Centro	13	109	55	21	13	18	7	2
04 Montaña	13	20	12	11	13	14	1	2
05 Costa Grande	13	143	86	22	13	21	7	4
06 Costa chica	13	50	44	12	13	56	13	8
07 Acapulco	13	77	43	24	13	36	8	9
Institución								
SSA	13	262	177	54	13	150	33	25
IMSS ORD	13	83	35	12	13	3	1	
ISSSTE	13	57	62	27	13	2	1	1
OTRAS	13	21	11	10	13	-	-	-
IMSS SOL	13	5	1	3	13	1	2	2
DIF	13	-	-	-	13	-	-	-
PEMEX	13	-	-	-	13	-	-	-
SEDENA	13	2		2	13	-	-	-
SEMAR	13	24	6	6	13	-	-	-



Padecimiento	Infecciones Intestinales por Otros Organismos y las mal			Intoxicación Alimentaria Bacteriana CIE-10ª REV. A05				
	Sem	2017 Acum	2018 F M		Sem	2017 Acum	2018 F M	
Jurisdicción	13	-	-	-	13	-	-	-
01 Tierra Caliente	13	3525	899	717	13	14	3	5
02 Norte	13	5592	1776	1491	13	17	9	1
03 Centro	13	6564	2333	2013	13	32	4	5
04 Montaña	13	3412	1087	867	13	46	4	2
05 Costa Grande	13	3835	1322	1115	13	34	13	10
06 Costa chica	13	1627	533	426	13	7	7	6
07 Acapulco	13	9700	4859	3780	13	93	52	34
Institución								
SSA	13	15156	4648	3805	13	117	34	21
IMSS ORD	13	9429	4406	3529	13		22	18
ISSSTE	13	4416	1970	1445	13	76	33	22
OTRAS	13	4276	1462	1339	13	13		2
IMSS SOL	13	615	234	182	13	7	2	
DIF	13	-	-	-	13	-	-	-
PEMEX	13	-	-	-	13	-	-	-
SEDENA	13	86	10	15	13	20		
SEMAR	13	277	79	94	13	10	1	

Padecimiento	Amebiasis Intestinal CIE-10ª REV. A06.0-A06.3, A06.9			Absceso Hepático Amebiano CIE-10ª REV. A06.4				
	Sem	2017 Acum	2018 F M		Sem	2017 Acum	2018 F M	
Jurisdicción	13	-	-	-	13	-	-	-
01 Tierra Caliente	13	353	168	130	13	2	-	-
02 Norte	13	166	110	56	13	-	-	-
03 Centro	13	414	144	120	13	-	-	2
04 Montaña	13	235	78	54	13	4	-	-
05 Costa Grande	13	427	190	127	13	-	-	-
06 Costa chica	13	676	361	269	13	1	-	-
07 Acapulco	13	708	482	383	13	3	2	1
Institución								
SSA	13	2176	1054	741	13	10	2	3
IMSS ORD	13	322	167	166	13	-	-	-
ISSSTE	13	352	188	146	13	-	-	-
OTRAS	13	73	19	18	13	-	-	-
IMSS SOL	13	53	41	25	13	-	-	-
DIF	13	-	-	-	13	-	-	-
PEMEX	13	-	-	-	13	-	-	-
SEDENA	13		56	41	13	-	-	-
SEMAR	13	3	8	2	13	-	-	-



Padecimiento	Otras Infecciones Intestinales debidas a Protozoarios CIE-10ª				Giardiasis CIE-10ª REV. A07.1			
	Sem	2017	2018		Sem	2017	2018	
		Acum	F	M		Acum	F	M
Jurisdicción	13	-	-	-	13	-	-	-
01 Tierra Caliente	13	152	81	45	13	14	2	1
02 Norte	13	-	-	-	13	10	1	3
03 Centro	13	145	154	139	13	19	12	9
04 Montaña	13	39	30	12	13	11	2	3
05 Costa Grande	13	11	25	14	13	22	8	5
06 Costa chica	13	72	51	34	13	27	16	9
07 Acapulco	13	140	114	74	13	51	7	12
Institución								
SSA	13	391	271	177	13	130	39	35
IMSS ORD	13		1	1	13	3	1	2
ISSSTE	13	149	68	54	13	7	4	
OTRAS	13	6	89	73	13	8	3	4
IMSS SOL	13	13	26	13	13	-	-	-
DIF	13	-	-	-	13	-	-	-
PEMEX	13	-	-	-	13	-	-	-
SEDENA	13	-	-	-	13	-	-	-
SEMAR	13	-	-	-	13	6	-	1

Padecimiento	Otras Helmintiasis CIE-10ª REV. B65-B67, B70-B76, B78, B79,				Ascariasis CIE-10ª REV. B77			
	Sem	2017	2018		Sem	2017	2018	
		Acum	F	M		Acum	F	M
Jurisdicción	13	-	-	-	13	-	-	-
01 Tierra Caliente	13	73	11	6	13	55	23	16
02 Norte	13	152	35	33	13	20	4	1
03 Centro	13	233	91	73	13	146	43	34
04 Montaña	13	6	1		13	140	27	18
05 Costa Grande	13	216	82	51	13	379	103	101
06 Costa chica	13	70	74	58	13	512	202	173
07 Acapulco	13	1518	887	633	13	641	315	248
Institución								
SSA	13	54	29	20	13	1425	593	490
IMSS ORD	13	2097	1101	789	13	11	3	3
ISSSTE	13	50	13	4	13	396	93	83
OTRAS	13	4	2	5	13	43		
IMSS SOL	13	-	-	-	13	17	27	14
DIF	13	-	-	-	13	-	-	-
PEMEX	13	-	-	-	13	-	-	-
SEDENA	13	-	-	-	13	-	-	-
SEMAR	13	63	36	36	13	1	1	1



Padecimiento	Enterobiasis CIE-10ª REV. B80				Enfermedades Infecciosas Intestinales CIE-10ª REV. A01-			
	Sem	2017	2018		Sem	2017	2018	
		Acum	F	M		Acum	F	M
Jurisdicción	13	-	-	-	13	-	-	-
01 Tierra Caliente	13	17	2	2	13	-	-	-
02 Norte	13		4		13	-	-	-
03 Centro	13	24	2	5	13	-	-	-
04 Montaña	13	6	2	2	13	-	-	-
05 Costa Grande	13	14	5	3	13	-	-	-
06 Costa chica	13	26	28	11	13	-	-	-
07 Acapulco	13	45	34	19	13	-	-	-
Institución								
SSA	13	84	48	24	13	-	-	-
IMSS ORD	13	33	20	12	13	-	-	-
ISSSTE	13	6	2	3	13	-	-	-
OTRAS	13	8	1		13	-	-	-
IMSS SOL	13	1	6	3	13	-	-	-
DIF	13	-	-	-	13	-	-	-
PEMEX	13	-	-	-	13	-	-	-
SEDENA	13	-	-	-	13	-	-	-
SEMAR	13	-	-	-	13	-	-	-



Padecimiento	Faringitis y Amigdalitis Estreptocócicas CIE-10ª REV.			Infecciones Respiratorias Agudas CIE-10ª REV. J00-J06, J20, J21				
	Sem	2017 Acum	2018 F M		Sem	2017 Acum	2018 F M	
Jurisdicción	13	-	-	-	13	-	-	-
01 Tierra Caliente	13	2441	1106	889	13	12822	5488	4087
02 Norte	13	22	59	38	13	32177	15939	11819
03 Centro	13	2186	923	671	13	29001	15537	11680
04 Montaña	13	144	66	58	13	16265	9928	6834
05 Costa Grande	13	211	54	33	13	24862	9997	7150
06 Costa chica	13	25	210	16	13	14853	8394	6211
07 Acapulco	13	1400	1266	905	13	47273	24349	17399
Institución								
SSA	13	4689	2517	1686	13	98140	48305	35155
IMSS ORD	13	57	15	10	13	42748	21797	15931
ISSSTE	13	630	382	318	13	20273	10539	7222
OTRAS	13	762	598	499	13	11455	5610	4664
IMSS SOL	13	266	172	97	13	2827	2215	1399
DIF	13	-	-	-	13	-	-	-
PEMEX	13	-	-	-	13	-	-	-
SEDENA	13	24	-	-	13	494	611	375
SEMAR	13	1	-	-	13	1316	555	434

Padecimiento	Neumonías y Bronconeumonías CIE-10ª REV. J12-J18 excepto			Otitis Media Aguda CIE-10ª REV. H65.0-H65.1				
	Sem	2017 Acum	2018 F M		Sem	2017 Acum	2018 F M	
Jurisdicción	13	-	-	-	13	-	-	-
01 Tierra Caliente	13	44	10	19	13	377	158	116
02 Norte	13	36	3	1	13	610	400	193
03 Centro	13	138	50	49	13	761	423	252
04 Montaña	13	80	62	29	13	527	189	126
05 Costa Grande	13	82	61	55	13	1050	451	304
06 Costa chica	13	63	26	22	13	564	333	256
07 Acapulco	13	166	79	53	13	758	318	190
Institución								
SSA	13	500	202	140	13	3227	1607	1009
IMSS ORD	13	23	10	12	13	17	6	6
ISSSTE	13	14	20	15	13	532	293	178
OTRAS	13	27	50	40	13	711	246	182
IMSS SOL	13	8	2	11	13	92	83	52
DIF	13	-	-	-	13	-	-	-
PEMEX	13	-	-	-	13	-	-	-
SEDENA	13	9			13	34	11	5
SEMAR	13	28	7	10	13	34	26	5



Padecimiento	Tuberculosis Respiratoria CIE-10ª REV. A15-A16			
	Sem	2017 Acum	2018 F M	
Jurisdicción	13	-	-	-
01 Tierra Caliente	13	8		1
02 Norte	13	16	1	7
03 Centro	13	25	9	17
04 Montaña	13	9	1	1
05 Costa Grande	13	30	1	7
06 Costa chica	13	56	23	17
07 Acapulco	13	125	40	75
Institución				
SSA	13	201	56	78
IMSS ORD	13	54	10	33
ISSSTE	13	11	8	10
OTRAS	13		1	
IMSS SOL	13	-	-	-
DIF	13	-	-	-
PEMEX	13	-	-	-
SEDENA	13	1	-	-
SEMAR	13	2	-	4



Padecimiento	Sífilis Congénita CIE-10ª REV. A50				Sífilis Adquirida CIE-10ª REV. A51-A53			
	Sem	2017	2018		Sem	2017	2018	
		Acum	F	M		Acum	F	M
Jurisdicción	13	-	-	-	13	-	-	-
01 Tierra Caliente	13	-	-	-	13	-	-	-
02 Norte	13	-	-	-	13			1
03 Centro	13	-	-	-	13	2		1
04 Montaña	13	1	-	-	13	4		
05 Costa Grande	13	-	-	-	13		1	
06 Costa chica	13	-	-	-	13		3	
07 Acapulco	13	-	-	-	13	11	3	3
Institución								
SSA	13	1	-	-	13	10	7	3
IMSS ORD	13	-	-	-	13	7		
ISSSTE	13	-	-	-	13			2
OTRAS	13	-	-	-	13	-	-	-
IMSS SOL	13	-	-	-	13	-	-	-
DIF	13	-	-	-	13	-	-	-
PEMEX	13	-	-	-	13	-	-	-
SEDENA	13	-	-	-	13	-	-	-
SEMAR	13	-	-	-	13	-	-	-

Padecimiento	Infección Gonocócica del tracto Genitourinario CIE-10ª REV.				Linfogranuloma Venéreo por Clamidas CIE-10ª REV. A55			
	Sem	2017	2018		Sem	2017	2018	
		Acum	F	M		Acum	F	M
Jurisdicción	13	-	-	-	13	-	-	-
01 Tierra Caliente	13	-	-	-	13	-	-	-
02 Norte	13	2	4	1	13	-	-	-
03 Centro	13	10	1		13	-	-	-
04 Montaña	13	6	1		13	-	-	-
05 Costa Grande	13		9		13	1	-	-
06 Costa chica	13	4	1		13	-	-	-
07 Acapulco	13	18	5	1	13	1	-	-
Institución								
SSA	13	25	19	1	13	2	-	-
IMSS ORD	13	8		1	13	-	-	-
ISSSTE	13	-	-	-	13	-	-	-
OTRAS	13	7	-	-	13	-	-	-
IMSS SOL	13	-	2	-	13	-	-	-
DIF	13	-	-	-	13	-	-	-
PEMEX	13	-	-	-	13	-	-	-
SEDENA	13	-	-	-	13	-	-	-
SEMAR	13	-	-	-	13	-	-	-



Padecimiento	Chancro Blando CIE-10ª REV. A57				Tricomoniasis Urogenital CIE-10ª REV. A59.0			
	Sem	2017 Acum	2018 F M		Sem	2017 Acum	2018 F M	
Jurisdicción	13	-	-	-	13	-	-	-
01 Tierra Caliente	13	2	-	-	13	28	22	1
02 Norte	13	1	-	-	13	33	26	1
03 Centro	13	-	-	-	13	48	35	1
04 Montaña	13	-	-	-	13	29	37	
05 Costa Grande	13	1	-	-	13	48	60	1
06 Costa chica	13	1	-	-	13	71	102	1
07 Acapulco	13	4	-	-	13	72	47	2
Institución								
SSA	13	4	-	-	13	302	310	5
IMSS ORD	13	5	-	-	13	18	8	2
ISSSTE	13	-	-	-	13	3		
OTRAS	13	-	-	-	13		3	
IMSS SOL	13	-	-	-	13		8	
DIF	13	-	-	-	13	-	-	-
PEMEX	13	-	-	-	13	-	-	-
SEDENA	13	-	-	-	13	-	-	-
SEMAR	13	-	-	-	13	6	-	-

Padecimiento	Herpes Genital CIE-10ª REV. A60.0				Vulvovaginitis CIE-10ª REV. N76			
	Sem	2017 Acum	2018 F M		Sem	2017 Acum	2018 F M	
Jurisdicción	13	-	-	-	13	-	-	-
01 Tierra Caliente	13	3		2	13	364	228	-
02 Norte	13	4	1	3	13	635	583	-
03 Centro	13	11		1	13	822	699	-
04 Montaña	13	4	4	1	13	386	349	-
05 Costa Grande	13	14	9	5	13	527	634	-
06 Costa chica	13	7	8	3	13	377	396	-
07 Acapulco	13	50	10	6	13	749	771	-
Institución								
SSA	13	52	19	7	13	2712	2466	-
IMSS ORD	13	39	11	12	13	575	563	-
ISSSTE	13	2		2	13	169	174	-
OTRAS	13	-	-	-	13	226	164	-
IMSS SOL	13	-	2	-	13	154	283	-
DIF	13	-	-	-	13	-	-	-
PEMEX	13	-	-	-	13	-	-	-
SEDENA	13	-	-	-	13	-	-	-
SEMAR	13	-	-	-	13	24	10	-



Padecimiento	Tifo Epidémico CIE-10ª REV. A75.0				Tifo Murino CIE-10ª REV. A75.2			
	Sem	2017	2018		Sem	2017	2018	
		Acum	F	M		Acum	F	M
Jurisdicción	13	-	-	-	13	-	-	-
01 Tierra Caliente	13	-	-	-	13	-	-	-
02 Norte	13	-	-	-	13	-	-	-
03 Centro	13	-	-	-	13	-	-	-
04 Montaña	13	-	-	-	13	-	-	-
05 Costa Grande	13	-	-	-	13	-	-	-
06 Costa chica	13	-	-	-	13	-	-	-
07 Acapulco	13	-	-	-	13	-	-	-
Institución								
SSA	13	-	-	-	13	-	-	-
IMSS ORD	13	-	-	-	13	-	-	-
ISSSTE	13	-	-	-	13	-	-	-
OTRAS	13	-	-	-	13	-	-	-
IMSS SOL	13	-	-	-	13	-	-	-
DIF	13	-	-	-	13	-	-	-
PEMEX	13	-	-	-	13	-	-	-
SEDENA	13	-	-	-	13	-	-	-
SEMAR	13	-	-	-	13	-	-	-

Padecimiento	Otras Rickettsiosis CIE-10ª REV. A79				Fiebre Manchada CIE-10ª REV. A77.0			
	Sem	2017	2018		Sem	2017	2018	
		Acum	F	M		Acum	F	M
Jurisdicción	13	-	-	-	13	-	-	-
01 Tierra Caliente	13	-	-	-	13	-	-	-
02 Norte	13	-	-	-	13	-	-	-
03 Centro	13	-	-	-	13	-	-	-
04 Montaña	13	-	-	-	13	-	-	-
05 Costa Grande	13	-	-	-	13	-	-	-
06 Costa chica	13	-	-	-	13	-	-	-
07 Acapulco	13	1	-	1	13	-	-	-
Institución								
SSA	13	-	-	1	13	-	-	-
IMSS ORD	13	1	-	-	13	-	-	-
ISSSTE	13	-	-	-	13	-	-	-
OTRAS	13	-	-	-	13	-	-	-
IMSS SOL	13	-	-	-	13	-	-	-
DIF	13	-	-	-	13	-	-	-
PEMEX	13	-	-	-	13	-	-	-
SEDENA	13	-	-	-	13	-	-	-
SEMAR	13	-	-	-	13	-	-	-



Padecimiento	Dengue no Grave CIE-10ª REV. A90				Dengue con Signos de Alarma CIE-10ª REV. S/C			
	Sem	2017 Acum	2018 F M		Sem	2017 Acum	2018 F M	
Jurisdicción	13	-	-	-	13	-	-	-
01 Tierra Caliente	13	1		3	13	1		
02 Norte	13	93	8	16	13	15	1	3
03 Centro	13	48	15	14	13	13	2	
04 Montaña	13	4	2	2	13	-	-	-
05 Costa Grande	13	31	2	3	13	-	-	-
06 Costa chica	13	12			13	13	-	-
07 Acapulco	13	32	127	129	13	8	-	3
Institución								
SSA	13	193	19	25	13	41	3	6
IMSS ORD	13	10	129	135	13	3		
ISSSTE	13	17	6	7	13	6		
OTRAS	13	1			13	-	-	-
IMSS SOL	13	-	-	-	13	-	-	-
DIF	13	-	-	-	13	-	-	-
PEMEX	13	-	-	-	13	-	-	-
SEDENA	13	-	-	-	13	-	-	-
SEMAR	13	-	-	-	13	-	-	-

Padecimiento	Dengue Grave CIE-10ª REV. A91				Enfermedad por Virus Chikungunya CIE-10ª REV. A92.0			
	Sem	2017 Acum	2018 F M		Sem	2017 Acum	2018 F M	
Jurisdicción	13	-	-	-	13	-	-	-
01 Tierra Caliente	13	10			13	1	2	
02 Norte	13	3	1	1	13	5	1	
03 Centro	13	3	2		13	5	4	2
04 Montaña	13	-	-	-	13		1	
05 Costa Grande	13	3			13	1		
06 Costa chica	13	8			13	3		
07 Acapulco	13	15	3	2	13	4	2	3
Institución								
SSA	13	34	3	2	13	12	4	
IMSS ORD	13	6			13	3	6	4
ISSSTE	13	2	3	1	13	4		1
OTRAS	13	-	-	-	13	-	-	-
IMSS SOL	13	-	-	-	13	-	-	-
DIF	13	-	-	-	13	-	-	-
PEMEX	13	-	-	-	13	-	-	-
SEDENA	13	-	-	-	13	-	-	-
SEMAR	13	-	-	-	13	-	-	-



Padecimiento
Jurisdicción
01 Tierra Caliente
02 Norte
03 Centro
04 Montaña
05 Costa Grande
06 Costa chica
07 Acapulco
Institución
SSA
IMSS ORD
ISSSTE
OTRAS
IMSS SOL
DIF
PEMEX
SEDENA
SEMAR

Brucelosis CIE-10ª REV. A23			
Sem	2017	2018	
	Acum	F	M
13	-	-	-
13	1	1	-
13	-	-	-
13	2	-	-
13	-	-	-
13	-	-	1
13	-	-	-
13	-	1	-
13	1	1	-
13	1	1	-
13	1	-	-
13	-	-	-
13	-	-	1
13	-	-	-
13	-	-	-
13	-	-	-
13	-	-	-

Leptospirosis CIE-10ª REV. A27			
Sem	2017	2018	
	Acum	F	M
13	-	-	-
13	-	-	-
13	-	-	-
13	-	2	-
13	-	-	-
13	-	-	-
13	-	-	-
13	1	-	2
13	1	1	2
13	-	1	-
13	-	-	-
13	-	-	-
13	-	-	-
13	-	-	-
13	-	-	-
13	-	-	-

Padecimiento
Jurisdicción
01 Tierra Caliente
02 Norte
03 Centro
04 Montaña
05 Costa Grande
06 Costa chica
07 Acapulco
Institución
SSA
IMSS ORD
ISSSTE
OTRAS
IMSS SOL
DIF
PEMEX
SEDENA
SEMAR

Rabia CIE-10ª REV. A82			
Sem	2017	2018	
	Acum	F	M
13	-	-	-
13	-	-	-
13	-	-	-
13	-	-	-
13	-	-	-
13	-	-	-
13	-	-	-
13	-	-	-
13	-	-	-
13	-	-	-
13	-	-	-
13	-	-	-
13	-	-	-
13	-	-	-

Teniasis CIE-10ª REV. B68			
Sem	2017	2018	
	Acum	F	M
13	-	-	-
13	-	-	-
13	-	-	-
13	-	-	-
13	-	-	-
13	-	-	-
13	-	-	-
13	-	-	-
13	-	1	-
13	-	-	-
13	-	1	-
13	-	-	-
13	-	-	-
13	-	-	-
13	-	-	-
13	-	-	-



Padecimiento	Cisticercosis CIE-10ª REV. B69				Triquinosis CIE-10ª REV. B75			
	Sem	2017	2018		Sem	2017	2018	
		Acum	F	M		Acum	F	M
Jurisdicción	13	-	-	-	13	-	-	-
01 Tierra Caliente	13	-	-	-	13	-	-	-
02 Norte	13	-	-	-	13	-	-	-
03 Centro	13	-	-	-	13	-	-	-
04 Montaña	13	-	-	-	13	-	-	-
05 Costa Grande	13	-	-	-	13	-	-	-
06 Costa chica	13	-	-	-	13	-	-	-
07 Acapulco	13	-	2	-	13	-	-	-
Institución								
SSA	13	-	2	-	13	-	-	-
IMSS ORD	13	-	-	-	13	-	-	-
ISSSTE	13	-	-	-	13	-	-	-
OTRAS	13	-	-	-	13	-	-	-
IMSS SOL	13	-	-	-	13	-	-	-
DIF	13	-	-	-	13	-	-	-
PEMEX	13	-	-	-	13	-	-	-
SEDENA	13	-	-	-	13	-	-	-
SEMAR	13	-	-	-	13	-	-	-



Padecimiento	Erisipela CIE-10ª REV. A46				Escarlatina CIE-10ª REV. A38			
	Sem	2017	2018		Sem	2017	2018	
		Acum	F	M		Acum	F	M
Jurisdicción	13	-	-	-	13	-	-	-
01 Tierra Caliente	13	12			13	1		-
02 Norte	13			1	13	1		-
03 Centro	13	4	2	3	13	2	2	-
04 Montaña	13		1		13	-	-	-
05 Costa Grande	13	9	6	9	13	1		
06 Costa chica	13	9	3	3	13		1	
07 Acapulco	13	69	32	31	13	8	3	3
Institución								
SSA	13	37	9	8	13	5	5	1
IMSS ORD	13	66	30	37	13	7	1	2
ISSSTE	13		2	1	13	-	-	-
OTRAS	13		2		13	1	-	-
IMSS SOL	13			1	13	-	-	-
DIF	13	-	-	-	13	-	-	-
PEMEX	13	-	-	-	13	-	-	-
SEDENA	13	-	1	-	13	-	-	-
SEMAR	13	-	-	-	13	-	-	-



Padecimiento	Efectos del calor y la luz (T67, X30)			Enfermedad Febril Exantemática CIE-10ª REV. U97				
	Sem	2017 Acum	2018 F M		Sem	2017 Acum	2018 F M	
Jurisdicción	13	-	-	-	13	-	-	-
01 Tierra Caliente	13	-	5	1	13	-	-	-
02 Norte	13	-	-	-	13	6	-	-
03 Centro	13	-	-	-	13	8	5	1
04 Montaña	13	-	2	6	13	-	-	-
05 Costa Grande	13	-	1	1	13	-	-	-
06 Costa chica	13	-	-	-	13	-	-	-
07 Acapulco	13	-	-	2	13	3	-	-
Institución								
SSA	13	-	2	6	13	13	5	1
IMSS ORD	13	-	-	1	13	4	-	-
ISSSTE	13	-	5	1	13	-	-	-
OTRAS	13	-	-	1	13	-	-	-
IMSS SOL	13	-	1	1	13	-	-	-
DIF	13	-	-	-	13	-	-	-
PEMEX	13	-	-	-	13	-	-	-
SEDENA	13	-	-	-	13	-	-	-
SEMAR	13	-	-	-	13	-	-	-

Padecimiento	Infección de Vías Urinarias CIE-10ª REV. N30, N34, N39.0			Parálisis Flácida Aguda (menores de 15 años) CIE-10ª REV. U98				
	Sem	2017 Acum	2018 F M		Sem	2017 Acum	2018 F M	
Jurisdicción	13	-	-	-	13	-	-	-
01 Tierra Caliente	13	1589	997	262	13	-	3	-
02 Norte	13	4208	2892	695	13	1	-	-
03 Centro	13	4122	2935	743	13	2	1	-
04 Montaña	13	1788	1389	210	13	-	-	-
05 Costa Grande	13	4052	2385	630	13	-	-	-
06 Costa chica	13	2290	2100	426	13	-	-	-
07 Acapulco	13	7017	4978	1585	13	5	-	-
Institución								
SSA	13	14261	10385	1960	13	3	1	-
IMSS ORD	13	5982	4076	1421	13	5	-	-
ISSSTE	13	2586	1685	672	13	-	3	-
OTRAS	13	1163	684	284	13	-	-	-
IMSS SOL	13	611	591	109	13	-	-	-
DIF	13	-	-	-	13	-	-	-
PEMEX	13	-	-	-	13	-	-	-
SEDENA	13	155	54	38	13	-	-	-
SEMAR	13	308	201	67	13	-	-	-



Padecimiento	Síndrome Coqueluchoide CIE-10ª REV. U99				Síndrome Meníngeo CIE-10ª REV. G00-G03 excepto G00.0 y			
	Sem	2017 Acum	2018 F M		Sem	2017 Acum	2018 F M	
Jurisdicción	13	-	-	-	13	-	-	-
01 Tierra Caliente	13	-	-	-	13	-	1	-
02 Norte	13	9	-	-	13	-	-	-
03 Centro	13	2	1	2	13	2	1	3
04 Montaña	13	-	-	-	13	-	-	-
05 Costa Grande	13	-	-	-	13	-	-	-
06 Costa chica	13	1	-	-	13	-	-	-
07 Acapulco	13	3	-	-	13	-	-	-
Institución								
SSA	13	13	1	2	13	2	1	3
IMSS ORD	13	2	-	-	13	-	-	-
ISSSTE	13	-	-	-	13	-	1	-
OTRAS	13	-	-	-	13	-	-	-
IMSS SOL	13	-	-	-	13	-	-	-
DIF	13	-	-	-	13	-	-	-
PEMEX	13	-	-	-	13	-	-	-
SEDENA	13	-	-	-	13	-	-	-
SEMAR	13	-	-	-	13	-	-	-

Padecimiento	Tripanosomiasis Americana (enfermedad de Chagas) Aguda				Mal del Pinto CIE-10ª REV. A67			
	Sem	2017 Acum	2018 F M		Sem	2017 Acum	2018 F M	
Jurisdicción	13	-	-	-	13	-	-	-
01 Tierra Caliente	13	-	-	-	13	-	-	-
02 Norte	13	2	-	-	13	-	-	-
03 Centro	13	2	-	-	13	-	-	-
04 Montaña	13	2	-	-	13	-	-	-
05 Costa Grande	13	-	-	-	13	-	-	-
06 Costa chica	13	1	-	-	13	-	-	-
07 Acapulco	13	3	-	-	13	2	-	1
Institución								
SSA	13	10	-	-	13	1	-	1
IMSS ORD	13	-	-	-	13	1	-	-
ISSSTE	13	-	-	-	13	-	-	-
OTRAS	13	-	-	-	13	-	-	-
IMSS SOL	13	-	-	-	13	-	-	-
DIF	13	-	-	-	13	-	-	-
PEMEX	13	-	-	-	13	-	-	-
SEDENA	13	-	-	-	13	-	-	-
SEMAR	13	-	-	-	13	-	-	-



Padecimiento	Lepra CIE-10ª REV. A30				Tuberculosis Otras Formas CIE-10ª REV. A17.1, A17.8, A17.9,			
	Sem	2017 Acum	2018 F M		Sem	2017 Acum	2018 F M	
Jurisdicción	13	-	-	-	13	-	-	-
01 Tierra Caliente	13	-	-	-	13	-	-	-
02 Norte	13	-	-	-	13	2		2
03 Centro	13	-	-	-	13	4	1	3
04 Montaña	13	-	-	-	13	-	-	-
05 Costa Grande	13	-	-	-	13	3		2
06 Costa chica	13	-	-	-	13	3		1
07 Acapulco	13	6	2	-	13	16	3	8
Institución								
SSA	13	5	2	-	13	16	2	13
IMSS ORD	13	1	-	-	13	10	1	3
ISSSTE	13	-	-	-	13	2		
OTRAS	13	-	-	-	13	-	-	-
IMSS SOL	13	-	-	-	13	-	-	-
DIF	13	-	-	-	13	-	-	-
PEMEX	13	-	-	-	13	-	-	-
SEDENA	13	-	-	-	13	-	-	-
SEMAR	13	-	-	-	13	-	1	-



Padecimiento	Bocio CIE-10ª REV. E01				Diabetes Mellitus Insulinodependiente (tipo I) CIE-			
	Sem	2017	2018		Sem	2017	2018	
		Acum	F	M		Acum	F	M
Jurisdicción	13	-	-	-	13	-	-	-
01 Tierra Caliente	13	1	1	-	13	4		
02 Norte	13	2	-	-	13	2		
03 Centro	13	9	-	-	13	3	4	4
04 Montaña	13	-	-	-	13	1	1	
05 Costa Grande	13	-	-	-	13	1		1
06 Costa chica	13	12	-	1	13	-	-	-
07 Acapulco	13	15	3	1	13	6	1	-
Institución								
SSA	13	33	3	2	13	14	6	4
IMSS ORD	13	-	-	-	13	-	-	-
ISSSTE	13	1	-	-	13	3	-	-
OTRAS	13	5	-	-	13	-	-	1
IMSS SOL	13	-	1	-	13	-	-	-
DIF	13	-	-	-	13	-	-	-
PEMEX	13	-	-	-	13	-	-	-
SEDENA	13	-	-	-	13	-	-	-
SEMAR	13	-	-	-	13	-	-	-

Padecimiento	Diabetes Mellitus No Insulinodependiente (tipo II) CIE-				Intoxicación Aguda por Alcohol CIE-10ª REV.			
	Sem	2017	2018		Sem	2017	2018	
		Acum	F	M		Acum	F	M
Jurisdicción	13	-	-	-	13	-	-	-
01 Tierra Caliente	13	142	43	40	13	15	1	1
02 Norte	13	448	218	120	13	19	10	39
03 Centro	13	786	333	179	13	52	2	13
04 Montaña	13	184	129	88	13	33	5	15
05 Costa Grande	13	265	129	96	13	12	1	7
06 Costa chica	13	79	58	21	13	6	3	6
07 Acapulco	13	1336	738	461	13	35	5	19
Institución								
SSA	13	1589	742	381	13	135	19	73
IMSS ORD	13	283	213	164	13	24	4	17
ISSSTE	13	1000	543	365	13	7	4	10
OTRAS	13	189	43	34	13	4		
IMSS SOL	13	54	56	25	13	2		
DIF	13	-	-	-	13	-	-	-
PEMEX	13	-	-	-	13	-	-	-
SEDENA	13	18	2	2	13	-	-	-
SEMAR	13	107	49	34	13	-	-	-



Padecimiento	Hipertensión Arterial CIE-10 ^a REV. I10-I15			
	Sem	2017 Acum	2018 F M	
Jurisdicción	13	-	-	-
01 Tierra Caliente	13	151	42	30
02 Norte	13	391	174	142
03 Centro	13	627	287	170
04 Montaña	13	163	157	91
05 Costa Grande	13	377	135	68
06 Costa chica	13	65	49	14
07 Acapulco	13	1391	822	519
Institución				
SSA	13	1306	651	339
IMSS ORD	13	378	197	198
ISSSTE	13	1104	654	417
OTRAS	13	188	34	26
IMSS SOL	13	62	50	14
DIF	13			
PEMEX	13			
SEDENA	13	32	1	1
SEMAR	13	95	79	39



Padecimiento	Desnutrición Leve CIE-10ª REV. E44.1				Desnutrición Moderada CIE-10ª REV. E44.0			
	Sem	2017 Acum	2018 F M		Sem	2017 Acum	2018 F M	
Jurisdicción	13	-	-	-	13	-	-	-
01 Tierra Caliente	13	66	23	20	13	10	3	4
02 Norte	13	103	52	42	13	11	4	4
03 Centro	13	231	90	63	13	77	8	12
04 Montaña	13	92	83	66	13	22	9	10
05 Costa Grande	13	71	29	28	13	8	2	3
06 Costa chica	13	76	33	52	13	4	2	1
07 Acapulco	13	455	242	208	13	25	16	10
Institución								
SSA	13	364	239	213	13	77	32	32
IMSS ORD	13	479	253	192	13	-	-	-
ISSSTE	13	50	9	25	13	5	1	-
OTRAS	13	99	18	8	13	53	2	-
IMSS SOL	13	64	28	36	13	11	8	12
DIF	13	-	-	-	13	-	-	-
PEMEX	13	-	-	-	13	-	-	-
SEDENA	13	30	3	3	13	8	-	-
SEMAR	13	8	2	2	13	3	1	-

Padecimiento	Desnutrición Severa CIE-10ª REV. E40-E43				Obesidad CIE-10ª REV.			
	Sem	2017 Acum	2018 F M		Sem	2017 Acum	2018 F M	
Jurisdicción	13	-	-	-	13	-	-	-
01 Tierra Caliente	13	3	1	1	13	135	48	27
02 Norte	13	3	7	3	13	564	290	152
03 Centro	13	45	2	5	13	516	211	127
04 Montaña	13	12	7	6	13	475	90	21
05 Costa Grande	13	6			13	427	190	97
06 Costa chica	13	4	21	10	13	68	88	35
07 Acapulco	13	12	13	9	13	1855	1164	685
Institución								
SSA	13	33	42	24	13	948	517	170
IMSS ORD	13	8	4	3	13	2153	1246	805
ISSSTE	13	1		1	13	160	115	45
OTRAS	13	35			13	497	6	9
IMSS SOL	13	6	5	5	13	282	197	115
DIF	13	-	-	-	13	-	-	-
PEMEX	13	-	-	-	13	-	-	-
SEDENA	13	1			13	-	-	-
SEMAR	13	1		1	13	-	-	-



Padecimiento	Anencefalia CIE-10ª REV. Q00				Encefalocele CIE-10ª REV. Q01			
	Sem	2017	2018		Sem	2017	2018	
		Acum	F	M		Acum	F	M
Jurisdicción	13	-	-	-	13	-	-	-
01 Tierra Caliente	13	-	-	-	13	-	-	-
02 Norte	13	1	-	-	13	-	-	-
03 Centro	13	2	1	-	13	-	-	-
04 Montaña	13	-	-	1	13	-	-	-
05 Costa Grande	13	-	-	-	13	-	-	-
06 Costa chica	13	-	-	-	13	-	-	2
07 Acapulco	13	1	-	-	13	1	-	1
Institución								
SSA	13	4	1	1	13	1	-	3
IMSS ORD	13	-	-	-	13	-	-	-
ISSSTE	13	-	-	-	13	-	-	-
OTRAS	13	-	-	-	13	-	-	-
IMSS SOL	13	-	-	-	13	-	-	-
DIF	13	-	-	-	13	-	-	-
PEMEX	13	-	-	-	13	-	-	-
SEDENA	13	-	-	-	13	-	-	-
SEMAR	13	-	-	-	13	-	-	-

Padecimiento	Microcefalia CIE-10ª REV. Q02				Espina Bífida CIE-10ª REV. Q05			
	Sem	2017	2018		Sem	2017	2018	
		Acum	F	M		Acum	F	M
Jurisdicción	13	-	-	-	13	-	-	-
01 Tierra Caliente	13	-	-	-	13	-	-	-
02 Norte	13	1	-	-	13	-	-	-
03 Centro	13	2	-	-	13	1	-	-
04 Montaña	13	2	-	-	13	-	-	-
05 Costa Grande	13	6	-	-	13	-	-	-
06 Costa chica	13	-	-	-	13	-	-	-
07 Acapulco	13	5	-	-	13	2	-	-
Institución								
SSA	13	12	-	-	13	3	-	-
IMSS ORD	13	1	-	-	13	-	-	-
ISSSTE	13	1	-	-	13	-	-	-
OTRAS	13	-	-	-	13	-	-	-
IMSS SOL	13	2	-	-	13	-	-	-
DIF	13	-	-	-	13	-	-	-
PEMEX	13	-	-	-	13	-	-	-
SEDENA	13	-	-	-	13	-	-	-
SEMAR	13	-	-	-	13	-	-	-



Padecimiento	Depresión CIE-10ª REV. F32				Enfermedad de Parkinson CIE-10ª REV. G20			
	Sem	2017	2018		Sem	2017	2018	
		Acum	F	M		Acum	F	M
Jurisdicción	13	-	-	-	13	-	-	-
01 Tierra Caliente	13	44	34	10	13	2		
02 Norte	13	23	55	14	13	4	2	3
03 Centro	13	119	31	15	13	3		2
04 Montaña	13	59	29	5	13	3		
05 Costa Grande	13	15	10	2	13	9	1	2
06 Costa chica	13	44	44	14	13	1		1
07 Acapulco	13	282	90	38	13	31	5	5
Institución								
SSA	13	453	227	88	13	5	2	6
IMSS ORD	13	64	48	10	13	43	6	7
ISSSTE	13	5	10		13	1		
OTRAS	13	55	6		13	-	-	-
IMSS SOL	13	9	2		13	4	-	-
DIF	13	-	-	-	13	-	-	-
PEMEX	13	-	-	-	13	-	-	-
SEDENA	13	-	-	-	13	-	-	-
SEMAR	13	-	-	-	13	-	-	-

Padecimiento	Enfermedad de Alzheimer CIE-10ª REV. G30							
	Sem	2017	2018		Sem	2017	2018	
		Acum	F	M		Acum	F	M
Jurisdicción	13	-	-	-	13	-	-	-
01 Tierra Caliente	13	-	-	-	13	-	-	-
02 Norte	13	-	-	1	13	-	-	-
03 Centro	13	2	-	-	13	-	-	-
04 Montaña	13	-	-	-	13	-	-	-
05 Costa Grande	13	2	-	-	13	-	-	-
06 Costa chica	13	1	-	-	13	-	-	-
07 Acapulco	13	8	2	2	13	-	-	-
Institución								
SSA	13	1		1	13	-	-	-
IMSS ORD	13	9	2	2	13	-	-	-
ISSSTE	13	1			13	-	-	-
OTRAS	13	2			13	-	-	-
IMSS SOL	13	-	-	-	13	-	-	-
DIF	13	-	-	-	13	-	-	-
PEMEX	13	-	-	-	13	-	-	-
SEDENA	13	-	-	-	13	-	-	-
SEMAR	13	-	-	-	13	-	-	-



Padecimiento	Accidente de Transporte en Vehículos con Motor CIE-10ª				Herida por Arma de Fuego y Punzocortante CIE-10ª REV. W32-			
	Sem	2017 Acum	2018 F M		Sem	2017 Acum	2018 F M	
Jurisdicción	13	-	-	-	13	-	-	-
01 Tierra Caliente	13	26	1	4	13	22	3	8
02 Norte	13	20	36	44	13	13	5	15
03 Centro	13	44	32	28	13	89	10	44
04 Montaña	13	48	9	12	13	141	8	19
05 Costa Grande	13	84	9	32	13	89	14	51
06 Costa chica	13	7	9	23	13	53	11	38
07 Acapulco	13	3	2		13	41	16	14
Institución								
SSA	13	226	95	135	13	418	65	174
IMSS ORD	13		2	4	13	6		5
ISSSTE	13	2	1	1	13	5		3
OTRAS	13	1			13	1		
IMSS SOL	13	1		1	13	18	2	6
DIF	13	-		-	13	-	-	-
PEMEX	13	-	-	-	13	-	-	-
SEDENA	13			2	13	-	-	1
SEMAR	13	2			13	-	-	-

Padecimiento	Mordedura por serpiente(X20)				Mordeduras por Otros Mamíferos CIE-10ª REV. W55			
	Sem	2017 Acum	2018 F M		Sem	2017 Acum	2018 F M	
Jurisdicción	13	-	-	-	13	-	-	-
01 Tierra Caliente	13	1			13	2	1	
02 Norte	13		1	1	13	5		4
03 Centro	13	3	3		13	11	3	5
04 Montaña	13			1	13	4		2
05 Costa Grande	13	7		3	13	8	4	6
06 Costa chica	13	3	2	4	13	10	8	2
07 Acapulco	13	9	1		13	29	16	6
Institución								
SSA	13	23	7	9	13	43	12	14
IMSS ORD	13	-	-	-	13	20	12	3
ISSSTE	13	-	-	-	13	2	5	5
OTRAS	13	-	-	-	13	-	-	-
IMSS SOL	13	-	-	1	13	1	2	3
DIF	13	-	-	-	13	-	-	-
PEMEX	13	-	-	-	13	-	-	-
SEDENA	13	-	-	-	13	-	-	-
SEMAR	13	-	-	-	13	3	1	-



Padecimiento
Jurisdicción
01 Tierra Caliente
02 Norte
03 Centro
04 Montaña
05 Costa Grande
06 Costa chica
07 Acapulco
Institución
SSA
IMSS ORD
ISSSTE
OTRAS
IMSS SOL
DIF
PEMEX
SEDENA
SEMAR

Mordeduras por Perro CIE-10 ^a REV. W54			
Sem	2017	2018	
	Acum	F	M
13	-	-	-
13	42	13	12
13	59	35	31
13	127	61	43
13	79	40	52
13	73	26	30
13	75	34	48
13	283	133	105
13	514	203	221
13	168	95	79
13	26	32	18
13	10	2	
13	11	4	2
13	-	-	-
13	-	-	-
13	1	1	1
13	8	5	-

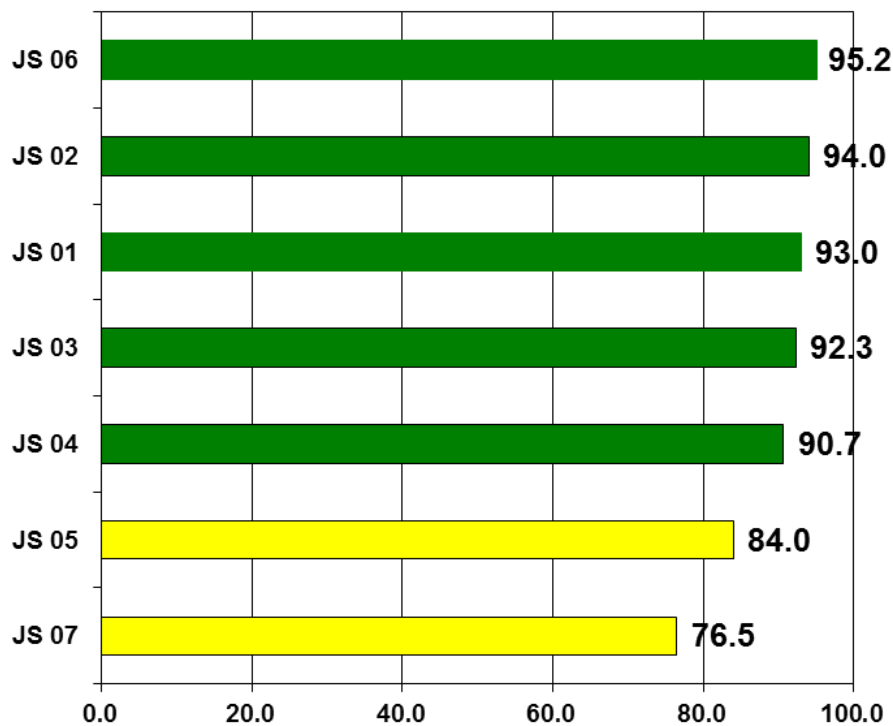
Peatón Lesionado en Accidente de Transporte CIE-10 ^a REV. V01-			
Sem	2017	2018	
	Acum	F	M
13	-	-	-
13	1		
13	2		1
13	13	3	5
13	9	3	2
13	2	8	1
13	1		
13	-	-	-
13	25	12	8
13	-	-	-
13	1		
13	2		
13		1	1
13	-	-	-
13	-	-	-
13		-	-
13	-	1	-

Padecimiento
Jurisdicción
01 Tierra Caliente
02 Norte
03 Centro
04 Montaña
05 Costa Grande
06 Costa chica
07 Acapulco
Institución
SSA
IMSS ORD
ISSSTE
OTRAS
IMSS SOL
DIF
PEMEX
SEDENA
SEMAR

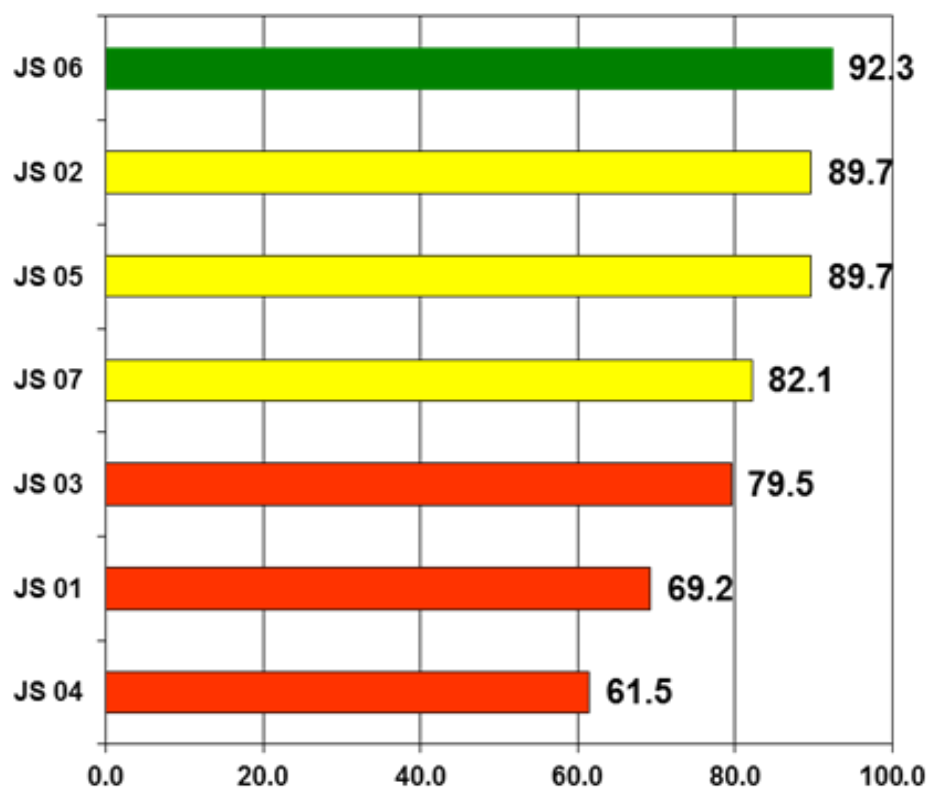
Violencia Intrafamiliar CIE-10 ^a REV. Y07.0-Y07.2			
Sem	2017	2018	
	Acum	F	M
13	-	-	-
13	125	153	2
13	184	195	1
13	616	508	10
13	233	138	1
13	141	85	4
13	247	170	14
13	88	52	2
13	1631	1298	34
13	1	-	-
13	-	-	-
13	-	1	-
13	2	1	-
13	-	-	-
13	-	-	-
13	-	1	-
13	-	-	-

**SISTEMA UNICO AUTOMATIZADO DE VIGILANCIA EPIDEMIOLOGICA (SUAVE)
ENERO - DICIEMBRE 2017**

COBERTURA 2017

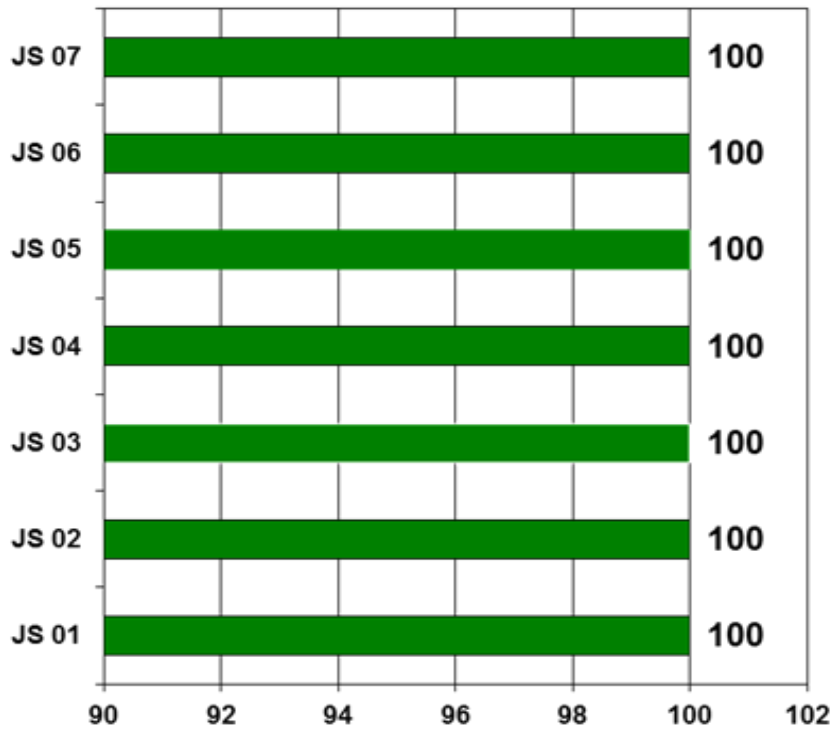


CONSISTENCIA 2017

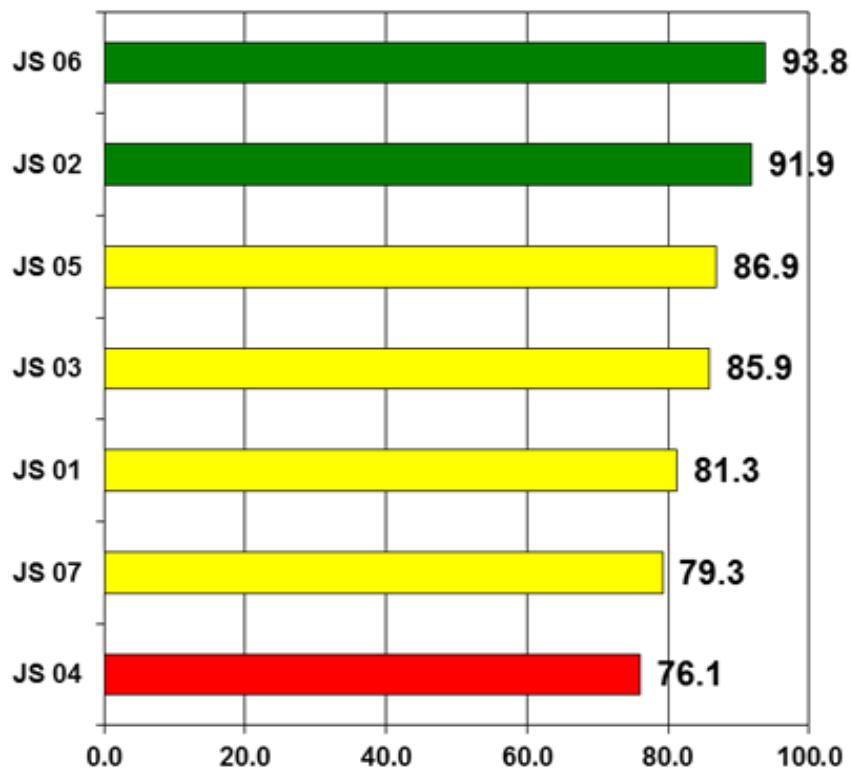


SISTEMA UNICO AUTOMATIZADO DE VIGILANCIA EPIDEMIOLOGICA (SUAVE)
ENERO - DICIEMBRE 2017

CUMPLIMIENTO 2017



CALIDAD 2017





GOBIERNO DEL ESTADO DE
GUERRERO
2015 - 2021

Dr. Carlos de la Peña Pintos



Secretaría
de Salud

Secretario de Salud

Dr. Armando Bibiano García

Subsecretario de Prevención y Control de
Enfermedades

Dr. Rufino Silva Domínguez

Director de Epidemiología y Medicina Preventiva

Dr. Carlos Basilio Acosta

Subdirector de Salud Pública

Dra. Gloria García Martínez

Jefa del Departamento de Epidemiología

Dra. María Inés Olea Radilla

Coordinadora Estatal de Vigilancia
Epidemiológica

Ing. Irma González Moncallo

Responsable Estatal del SUAVE