

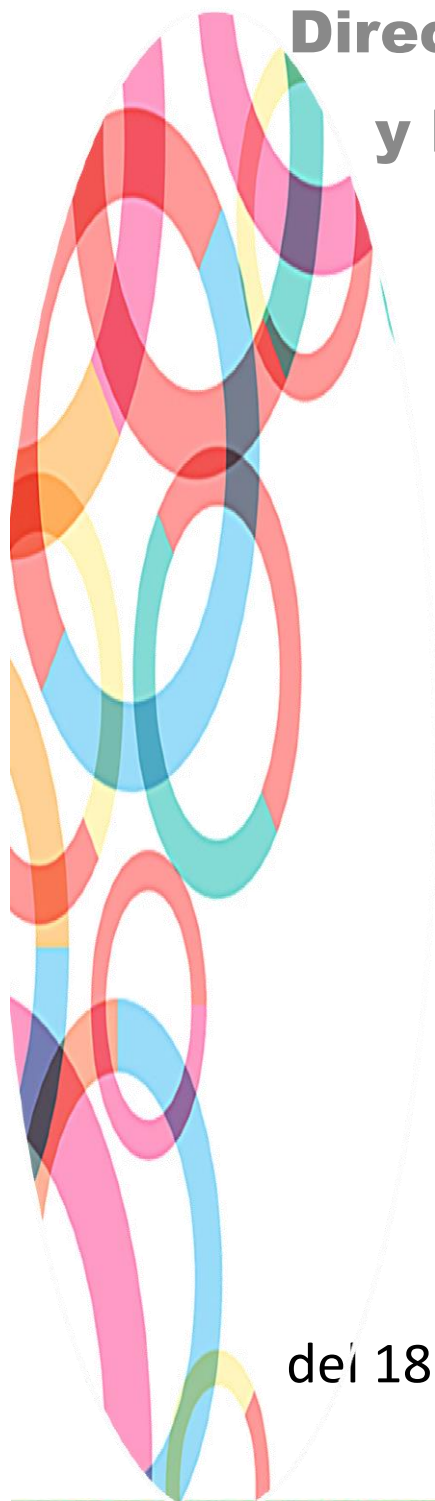


GOBIERNO DEL ESTADO DE
GUERRERO
2015 - 2021



Secretaría
de Salud

Secretaría de Salud Guerrero
Dirección de Epidemiología
y Medicina Preventiva



Boletín
Epidemiológico
No. 12

Semana 12

del 18 al 24 de Marzo de 2018

Chilpancingo, Gro.



Boletín Epidemiológico

- ❖ El Boletín Epidemiológico emana del Sistema Único de Información, es el medio oficial de difusión de la morbilidad del Sistema Nacional de Vigilancia Epidemiológica (SINAVE).

Este documento responde al inciso 10.1 de la NORMA Oficial Mexicana NOM-017-SSA2-2012, Para la vigilancia epidemiológica, que a la letra dice “La información resultado de la vigilancia epidemiológica debe difundirse a través de reportes impresos o electrónicos que favorezcan la accesibilidad a los datos, de acuerdo con lo establecido en el apéndice informativo C y los manuales correspondientes”. También da cumplimiento al Reglamento Interior de la Secretaría de Salud, el cual establece en el Capítulo X, Artículo 32 Bis, inciso XIII que la Dirección General de Epidemiología debe “Difundir, en forma oportuna los resultados e información generada por las acciones de vigilancia epidemiológica”.

- ❖ Este boletín cumple con la función de difundir los casos nuevos de los padecimientos sujetos a vigilancia cada semana por sexo, grupo de edad por Jurisdicción é Institución.
- ❖ Se publica cada semana y difunde la información de 142 enfermedades sujetas a Vigilancia Epidemiológica.



Padecimiento	Enteritis Debida a Rotavirus CIE-10ª REV. A08.0				Hepatitis Vírica A CIE-10ª REV. B15			
	Sem	2017 Acum	2018 F M		Sem	2017 Acum	2018 F M	
Jurisdicción	12	-	-	-	12	-	-	-
01 Tierra Caliente	12	-	-	-	12	-	-	-
02 Norte	12	-	-	-	12	3	14	12
03 Centro	12	2	-	1	12	14	7	20
04 Montaña	12	-	-	-	12	1	4	1
05 Costa Grande	12	-	-	-	12			1
06 Costa chica	12	2	-	-	12	1	9	7
07 Acapulco	12	5	-	-	12	18	3	3
Institución								
SSA	12	7	-	1	12	12	32	29
IMSS ORD	12	2	-	-	12	18	3	3
ISSSTE	12	-	-	-	12	7	2	11
OTRAS	12	-	-	-	12			1
IMSS SOL	12	-	-	-	12	-	-	-
DIF	12	-	-	-	12	-	-	-
PEMEX	12	-	-	-	12	-	-	-
SEDENA	12	-	-	-	12	-	-	-
SEMAR	12	-	-	-	12	2	-	-

Padecimiento	Hepatitis Vírica B CIE-10ª REV. B16				Infección por Virus de Papiloma Humano CIE-10ª REV. B97.7			
	Sem	2017 Acum	2018 F M		Sem	2017 Acum	2018 F M	
Jurisdicción	12	-	-	-	12	-	-	-
01 Tierra Caliente	12	-	-	-	12		2	
02 Norte	12	-	-	-	12	78	9	
03 Centro	12	1	-	-	12	3	11	
04 Montaña	12	-	-	-	12	7	2	
05 Costa Grande	12	-	-	-	12	10	5	
06 Costa chica	12	-	-	-	12		1	
07 Acapulco	12	1	-	-	12	20	10	1
Institución								
SSA	12	2	-	-	12	103	26	1
IMSS ORD	12	-	-	-	12	12		
ISSSTE	12	-	-	-	12	1	13	
OTRAS	12	-	-	-	12	-	-	-
IMSS SOL	12	-	-	-	12	-	1	-
DIF	12	-	-	-	12	-	-	-
PEMEX	12	-	-	-	12	-	-	-
SEDENA	12	-	-	-	12	-	-	-
SEMAR	12	-	-	-	12	-	-	-



Padecimiento	Enfermedad Invasiva por Neumococo CIE-10ª REV. A40.3,			Infecciones Invasivas por Haemophilus influenzae CIE-10ª				
	Sem	2017 Acum	2018 F M		Sem	2017 Acum	2018 F M	
Jurisdicción	12	-	-	-	12	-	-	-
01 Tierra Caliente	12	-	-	-	12	-	-	-
02 Norte	12	-	-	-	12	-	-	-
03 Centro	12	-	-	-	12	-	-	-
04 Montaña	12	-	-	-	12	-	-	-
05 Costa Grande	12	-	-	-	12	-	-	-
06 Costa chica	12	2	-	-	12	-	-	-
07 Acapulco	12	-	-	-	12	-	-	-
Institución								
SSA	12	2	-	-	12	-	-	-
IMSS ORD	12	-	-	-	12	-	-	-
ISSSTE	12	-	-	-	12	-	-	-
OTRAS	12	-	-	-	12	-	-	-
IMSS SOL	12	-	-	-	12	-	-	-
DIF	12	-	-	-	12	-	-	-
PEMEX	12	-	-	-	12	-	-	-
SEDENA	12	-	-	-	12	-	-	-
SEMAR	12	-	-	-	12	-	-	-

Padecimiento	Varicela CIE-10ª REV. B01			Rubéola CIE-10ª REV. B06				
	Sem	2017 Acum	2018 F M		Sem	2017 Acum	2018 F M	
Jurisdicción	12	-	-	-	12	-	-	-
01 Tierra Caliente	12	224	23	22	12	-	-	-
02 Norte	12	377	144	115	12	-	-	-
03 Centro	12	302	47	63	12	-	-	-
04 Montaña	12	92	43	53	12	-	-	-
05 Costa Grande	12	148	30	23	12	-	-	-
06 Costa chica	12	180	33	41	12	-	-	-
07 Acapulco	12	586	150	185	12	-	-	-
Institución								
SSA	12	835	243	214	12	-	-	-
IMSS ORD	12	684	154	197	12	-	-	-
ISSSTE	12	275	53	68	12	-	-	-
OTRAS	12	52	9	11	12	-	-	-
IMSS SOL	12	35	8	7	12	-	-	-
DIF	12				12	-	-	-
PEMEX	12				12	-	-	-
SEDENA	12	11	1	1	12	-	-	-
SEMAR	12	17	2	4	12	-	-	-



Padecimiento
Jurisdicción
01 Tierra Caliente
02 Norte
03 Centro
04 Montaña
05 Costa Grande
06 Costa chica
07 Acapulco
Institución
SSA
IMSS ORD
ISSSTE
OTRAS
IMSS SOL
DIF
PEMEX
SEDENA
SEMAR

Cólera CIE-10ª REV. A00			
Sem	2017	2018	
	Acum	F	M
12	-	-	-
12	-	-	-
12	-	-	-
12	-	-	-
12	-	-	-
12	-	-	-
12	-	-	-
12	-	-	-
12	-	-	-
12	-	-	-
12	-	-	-
12	-	-	-
12	-	-	-
12	-	-	-

Fiebre Tifoidea CIE-10ª REV. A01.0			
Sem	2017	2018	
	Acum	F	M
12	-	-	-
12	89	32	7
12	18	6	1
12	61	16	6
12	34	4	5
12	5	15	3
12	103	52	23
12	47	17	12
12	270	97	36
12		13	8
12	32	10	4
12	46	8	8
12	6	10	1
12	-	-	-
12	-	-	-
12	1	-	-
12	2	4	

Padecimiento
Jurisdicción
01 Tierra Caliente
02 Norte
03 Centro
04 Montaña
05 Costa Grande
06 Costa chica
07 Acapulco
Institución
SSA
IMSS ORD
ISSSTE
OTRAS
IMSS SOL
DIF
PEMEX
SEDENA
SEMAR

Otras Salmonelosis CIE-10ª REV. A02			
Sem	2017	2018	
	Acum	F	M
12	-	-	-
12	40	33	18
12	11	18	6
12	99	52	19
12	20	10	10
12	129	85	22
12	47	44	11
12	71	41	22
12	243	170	51
12	76	35	12
12	55	60	26
12	18	11	9
12	2	1	2
12	-	-	-
12	-	-	-
12	1		2
12	22	6	6

Shigelosis CIE-10ª REV. A03			
Sem	2017	2018	
	Acum	F	M
12	-	-	-
12	10		3
12		1	
12	14	6	
12	13	1	2
12	21	6	4
12	50	13	8
12	33	8	8
12	136	31	22
12	3	1	
12	1	1	1
12	-	-	-
12	1	2	2
12	-	-	-
12	-	-	-
12	-	-	-
12	-	-	-



Padecimiento	Infecciones Intestinales por Otros Organismos y las mal			Intoxicación Alimentaria Bacteriana CIE-10ª REV. A05				
	Sem	2017 Acum	2018 F M		Sem	2017 Acum	2018 F M	
Jurisdicción	12	-	-	-	12	-	-	-
01 Tierra Caliente	12	3313	840	669	12	14	3	4
02 Norte	12	5278	1654	1401	12	10	7	1
03 Centro	12	6029	2126	1833	12	31	4	5
04 Montaña	12	3059	1011	822	12	40	4	2
05 Costa Grande	12	3526	1242	1064	12	34	12	9
06 Costa chica	12	1538	514	408	12	6	6	5
07 Acapulco	12	9049	4596	3578	12	84	46	32
Institución								
SSA	12	14191	4381	3618	12	101	32	20
IMSS ORD	12	8835	4139	3331	12		20	16
ISSSTE	12	4094	1844	1344	12	68	29	20
OTRAS	12	3757	1308	1201	12	13		2
IMSS SOL	12	569	225	175	12	7		
DIF	12	-	-	-	12	-	-	-
PEMEX	12	-	-	-	12	-	-	-
SEDENA	12	86	10	15	12	20		
SEMAR	12	260	76	91	12	10	1	

Padecimiento	Amebiasis Intestinal CIE-10ª REV. A06.0-A06.3, A06.9			Absceso Hepático Amebiano CIE-10ª REV. A06.4				
	Sem	2017 Acum	2018 F M		Sem	2017 Acum	2018 F M	
Jurisdicción	12	-	-	-	12	-	-	-
01 Tierra Caliente	12	337	166	128	12	2	-	-
02 Norte	12	146	101	48	12	-	-	-
03 Centro	12	380	127	111	12	-	-	-
04 Montaña	12	207	76	54	12	4	-	-
05 Costa Grande	12	389	176	125	12	-	-	-
06 Costa chica	12	613	340	250	12	1	-	-
07 Acapulco	12	650	457	357	12	3	2	1
Institución								
SSA	12	2003	1002	702	12	10	2	1
IMSS ORD	12	289	161	160	12	-	-	-
ISSSTE	12	322	173	138	12	-	-	-
OTRAS	12	54	14	14	12	-	-	-
IMSS SOL	12	51	41	24	12	-	-	-
DIF	12	-	-	-	12	-	-	-
PEMEX	12	-	-	-	12	-	-	-
SEDENA	12		45	33	12	-	-	-
SEMAR	12	3	7	2	12	-	-	-



Padecimiento
Jurisdicción
01 Tierra Caliente
02 Norte
03 Centro
04 Montaña
05 Costa Grande
06 Costa chica
07 Acapulco
Institución
SSA
IMSS ORD
ISSSTE
OTRAS
IMSS SOL
DIF
PEMEX
SEDENA
SEMAR

Otras Infecciones Intestinales debidas a Protozoarios CIE-10ª			
Sem	2017	2018	
	Acum	F	M
12	-	-	-
12	143	80	44
12	-	-	-
12	132	146	131
12	38	26	12
12	10	23	14
12	62	48	32
12	134	109	70
12	367	252	165
12		1	1
12	136	66	51
12	4	89	73
12	12	24	13
12	-	-	-
12	-	-	-
12	-	-	-
12	-	-	-

Giardiasis CIE-10ª REV. A07.1			
Sem	2017	2018	
	Acum	F	M
12	-	-	-
12	11	2	1
12	10	1	3
12	13	12	9
12	8	2	3
12	22	8	5
12	27	13	9
12	40	7	12
12	110	36	35
12	3	1	2
12	7	4	
12	5	3	4
12		1	
12	-	-	-
12	-	-	-
12	-	-	-
12	6	-	1

Padecimiento
Jurisdicción
01 Tierra Caliente
02 Norte
03 Centro
04 Montaña
05 Costa Grande
06 Costa chica
07 Acapulco
Institución
SSA
IMSS ORD
ISSSTE
OTRAS
IMSS SOL
DIF
PEMEX
SEDENA
SEMAR

Otras Helmintiasis CIE-10ª REV. B65-B67, B70-B76, B78, B79,			
Sem	2017	2018	
	Acum	F	M
12	-	-	-
12	62	11	6
12	137	33	32
12	212	84	70
12	6	1	
12	208	79	49
12	66	69	54
12	1371	846	604
12	53	27	18
12	1904	1048	755
12	45	12	4
12	4	2	4
12	-	-	-
12	-	-	-
12	-	-	-
12	-	-	-
12	56	34	34

Ascariasis CIE-10ª REV. B77			
Sem	2017	2018	
	Acum	F	M
12	-	-	-
12	53	22	14
12	19	4	1
12	128	41	32
12	134	26	18
12	341	101	97
12	458	192	163
12	586	308	240
12	1294	579	475
12	11	3	2
12	362	85	73
12	34		
12	17	26	14
12	-	-	-
12	-	-	-
12	-	-	-
12	1	1	1



Padecimiento	Enterobiasis CIE-10ª REV. B80				Enfermedades Infecciosas Intestinales CIE-10ª REV. A01-			
	Sem	2017	2018		Sem	2017	2018	
		Acum	F	M		Acum	F	M
Jurisdicción	12	-	-	-	12	-	-	-
01 Tierra Caliente	12	16	1	2	12	-	-	-
02 Norte	12		4		12	-	-	-
03 Centro	12	24	2	5	12	-	-	-
04 Montaña	12	4	2	2	12	-	-	-
05 Costa Grande	12	14	5	3	12	-	-	-
06 Costa chica	12	25	27	9	12	-	-	-
07 Acapulco	12	40	32	19	12	-	-	-
Institución								
SSA	12	82	44	22	12	-	-	-
IMSS ORD	12	28	20	12	12	-	-	-
ISSSTE	12	4	2	3	12	-	-	-
OTRAS	12	8	1		12	-	-	-
IMSS SOL	12	1	6	3	12	-	-	-
DIF	12	-	-	-	12	-	-	-
PEMEX	12	-	-	-	12	-	-	-
SEDENA	12	-	-	-	12	-	-	-
SEMAR	12	-	-	-	12	-	-	-



Padecimiento	Faringitis y Amigdalitis Estreptocócicas CIE-10ª REV.				Infecciones Respiratorias Agudas CIE-10ª REV. J00-J06, J20, J21			
	Sem	2017 Acum	2018 F M		Sem	2017 Acum	2018 F M	
Jurisdicción	12	-	-	-	12	-	-	-
01 Tierra Caliente	12	2248	1057	841	12	12184	5317	3965
02 Norte	12	20	59	38	12	29779	15233	11294
03 Centro	12	2004	829	609	12	26835	14636	11052
04 Montaña	12	144	65	58	12	14730	9384	6484
05 Costa Grande	12	191	53	31	12	22994	9557	6826
06 Costa chica	12	3	210	16	12	13901	7965	5892
07 Acapulco	12	1301	1185	866	12	43895	23234	16498
Institución								
SSA	12	4344	2398	1603	12	91158	46121	33615
IMSS ORD	12	52	12	10	12	39698	20746	15113
ISSSTE	12	548	367	304	12	18966	10048	6892
OTRAS	12	701	512	448	12	10139	5178	4303
IMSS SOL	12	241	169	94	12	2649	2122	1332
DIF	12	-	-	-	12	-	-	-
PEMEX	12	-	-	-	12	-	-	-
SEDENA	12	24	-	-	12	477	584	355
SEMAR	12	1	-	-	12	1231	527	401

Padecimiento	Neumonías y Bronconeumonías CIE-10ª REV. J12-J18 excepto				Otitis Media Aguda CIE-10ª REV. H65.0-H65.1			
	Sem	2017 Acum	2018 F M		Sem	2017 Acum	2018 F M	
Jurisdicción	12	-	-	-	12	-	-	-
01 Tierra Caliente	12	44	10	19	12	346	152	109
02 Norte	12	36	3	1	12	565	382	180
03 Centro	12	138	50	49	12	689	397	240
04 Montaña	12	80	62	29	12	451	179	119
05 Costa Grande	12	82	61	55	12	959	431	289
06 Costa chica	12	63	26	22	12	523	303	235
07 Acapulco	12	166	79	53	12	680	292	181
Institución								
SSA	12	463	189	135	12	2987	1538	963
IMSS ORD	12	21	9	11	12	17	5	6
ISSSTE	12	14	20	13	12	452	261	155
OTRAS	12	26	50	40	12	609	222	172
IMSS SOL	12	6	2	10	12	87	75	47
DIF	12	-	-	-	12	-	-	-
PEMEX	12	-	-	-	12	-	-	-
SEDENA	12	9			12	31	11	5
SEMAR	12	28	7	8	12	30	24	5



Padecimiento	Tuberculosis Respiratoria CIE-10ª REV. A15-A16			
	Sem	2017 Acum	2018 F M	
Jurisdicción	12	-	-	-
01 Tierra Caliente	12	7		
02 Norte	12	14	5	12
03 Centro	12	23	8	16
04 Montaña	12	9	1	1
05 Costa Grande	12	29	1	7
06 Costa chica	12	52	19	14
07 Acapulco	12	114	40	77
Institución				
SSA	12	189	57	81
IMSS ORD	12	45	9	33
ISSSTE	12	11	7	9
OTRAS	12		1	
IMSS SOL	12	-	-	-
DIF	12	-	-	-
PEMEX	12	-	-	-
SEDENA	12	1	-	-
SEMAR	12	2	-	4



Padecimiento	Sífilis Congénita CIE-10ª REV. A50				Sífilis Adquirida CIE-10ª REV. A51-A53			
	Sem	2017	2018		Sem	2017	2018	
		Acum	F	M		Acum	F	M
Jurisdicción	12	-	-	-	12	-	-	-
01 Tierra Caliente	12	-	-	-	12	-	-	-
02 Norte	12	-	-	-	12			1
03 Centro	12	-	-	-	12	2		1
04 Montaña	12	1	-	-	12	4		
05 Costa Grande	12	-	-	-	12		1	
06 Costa chica	12	-	-	-	12		3	
07 Acapulco	12	-	-	-	12	9	3	3
Institución								
SSA	12	1	-	-	12	10	7	3
IMSS ORD	12	-	-	-	12	5		
ISSSTE	12	-	-	-	12			2
OTRAS	12	-	-	-	12	-	-	-
IMSS SOL	12	-	-	-	12	-	-	-
DIF	12	-	-	-	12	-	-	-
PEMEX	12	-	-	-	12	-	-	-
SEDENA	12	-	-	-	12	-	-	-
SEMAR	12	-	-	-	12	-	-	-

Padecimiento	Infección Gonocócica del tracto Genitourinario CIE-10ª REV.				Linfogranuloma Venéreo por Clamidas CIE-10ª REV. A55			
	Sem	2017	2018		Sem	2017	2018	
		Acum	F	M		Acum	F	M
Jurisdicción	12	-	-	-	12	-	-	-
01 Tierra Caliente	12	-			12	-	-	-
02 Norte	12	2	4	1	12	-	-	-
03 Centro	12	10	1		12	-	-	-
04 Montaña	12	6	-	-	12	-	-	-
05 Costa Grande	12		9		12	1	-	-
06 Costa chica	12	3	1		12	-	-	-
07 Acapulco	12	15	5	1	12	1	-	-
Institución								
SSA	12	21	18	1	12	2	-	-
IMSS ORD	12	8		1	12	-	-	-
ISSSTE	12	-	-	-	12	-	-	-
OTRAS	12	7			12	-	-	-
IMSS SOL	12	-	2	-	12	-	-	-
DIF	12	-	-	-	12	-	-	-
PEMEX	12	-	-	-	12	-	-	-
SEDENA	12	-	-	-	12	-	-	-
SEMAR	12	-	-	-	12	-	-	-



Padecimiento	Chancro Blando CIE-10ª REV. A57				Tricomoniasis Urogenital CIE-10ª REV. A59.0			
	Sem	2017 Acum	2018 F M		Sem	2017 Acum	2018 F M	
Jurisdicción	12	-	-	-	12	-	-	-
01 Tierra Caliente	12	2	-	-	12	27	21	1
02 Norte	12	1	-	-	12	30	23	1
03 Centro	12	-	-	-	12	43	35	1
04 Montaña	12	-	-	-	12	28	34	
05 Costa Grande	12	1	-	-	12	41	58	1
06 Costa chica	12	1	-	-	12	64	99	1
07 Acapulco	12	4	-	-	12	68	47	2
Institución								
SSA	12	4	-	-	12	275	298	5
IMSS ORD	12	5	-	-	12	17	8	2
ISSSTE	12	-	-	-	12	3		
OTRAS	12	-	-	-	12		3	
IMSS SOL	12	-	-	-	12		8	
DIF	12	-	-	-	12	-	-	-
PEMEX	12	-	-	-	12	-	-	-
SEDENA	12	-	-	-	12	-	-	-
SEMAR	12	-	-	-	12	6	-	-

Padecimiento	Herpes Genital CIE-10ª REV. A60.0				Vulvovaginitis CIE-10ª REV. N76			
	Sem	2017 Acum	2018 F M		Sem	2017 Acum	2018 F M	
Jurisdicción	12	-	-	-	12	-	-	-
01 Tierra Caliente	12	3		2	12	330	225	-
02 Norte	12	3		3	12	583	559	-
03 Centro	12	11		1	12	733	664	-
04 Montaña	12	4	4	1	12	353	323	-
05 Costa Grande	12	13	8	5	12	475	609	-
06 Costa chica	12	7	8	3	12	359	372	-
07 Acapulco	12	48	9	6	12	691	735	-
Institución								
SSA	12	50	17	7	12	2482	2346	-
IMSS ORD	12	37	10	12	12	521	541	-
ISSSTE	12	2		2	12	155	165	-
OTRAS	12	-	-	-	12	200	155	-
IMSS SOL	12	-	2	-	12	144	270	-
DIF	12	-	-	-	12	-	-	-
PEMEX	12	-	-	-	12	-	-	-
SEDENA	12	-	-	-	12	-	-	-
SEMAR	12	-	-	-	12	22	10	-



Padecimiento	Tifo Epidémico CIE-10ª REV. A75.0				Tifo Murino CIE-10ª REV. A75.2			
	Sem	2017	2018		Sem	2017	2018	
		Acum	F	M		Acum	F	M
Jurisdicción	12	-	-	-	12	-	-	-
01 Tierra Caliente	12	-	-	-	12	-	-	-
02 Norte	12	-	-	-	12	-	-	-
03 Centro	12	-	-	-	12	-	-	-
04 Montaña	12	-	-	-	12	-	-	-
05 Costa Grande	12	-	-	-	12	-	-	-
06 Costa chica	12	-	-	-	12	-	-	-
07 Acapulco	12	-	-	-	12	-	-	-
Institución								
SSA	12	-	-	-	12	-	-	-
IMSS ORD	12	-	-	-	12	-	-	-
ISSSTE	12	-	-	-	12	-	-	-
OTRAS	12	-	-	-	12	-	-	-
IMSS SOL	12	-	-	-	12	-	-	-
DIF	12	-	-	-	12	-	-	-
PEMEX	12	-	-	-	12	-	-	-
SEDENA	12	-	-	-	12	-	-	-
SEMAR	12	-	-	-	12	-	-	-

Padecimiento	Otras Rickettsiosis CIE-10ª REV. A79				Fiebre Manchada CIE-10ª REV. A77.0			
	Sem	2017	2018		Sem	2017	2018	
		Acum	F	M		Acum	F	M
Jurisdicción	12	-	-	-	12	-	-	-
01 Tierra Caliente	12	-	-	-	12	-	-	-
02 Norte	12	-	-	-	12	-	-	-
03 Centro	12	-	-	-	12	-	-	-
04 Montaña	12	-	-	-	12	-	-	-
05 Costa Grande	12	-	-	-	12	-	-	-
06 Costa chica	12	-	-	-	12	-	-	-
07 Acapulco	12	1	-	1	12	-	-	-
Institución								
SSA	12	-	-	1	12	-	-	-
IMSS ORD	12	1	-	-	12	-	-	-
ISSSTE	12	-	-	-	12	-	-	-
OTRAS	12	-	-	-	12	-	-	-
IMSS SOL	12	-	-	-	12	-	-	-
DIF	12	-	-	-	12	-	-	-
PEMEX	12	-	-	-	12	-	-	-
SEDENA	12	-	-	-	12	-	-	-
SEMAR	12	-	-	-	12	-	-	-



Padecimiento	Dengue no Grave CIE-10ª REV. A90				Dengue con Signos de Alarma CIE-10ª REV. S/C				
	Sem	2017 Acum	2018 F M		Sem	2017 Acum	2018 F M		
Jurisdicción	12	-	-	-	12	-	-	-	
01 Tierra Caliente	12	1		3	12	1			
02 Norte	12	79	8	14	12	12	1	1	
03 Centro	12	46	15	14	12	13	2		
04 Montaña	12	4	2	2	12	-	-	-	
05 Costa Grande	12	29	2	3	12	-	-	-	
06 Costa chica	12	8			12	10	-	-	
07 Acapulco	12	28	123	117	12	8	-	3	
Institución									
SSA	12	169	19	24	12	35	3	4	
IMSS ORD	12	9	125	123	12	3	-	-	
ISSSTE	12	16	6	6	12	6	-	-	
OTRAS	12	1			12	-	-	-	
IMSS SOL	12	-	-	-	12	-	-	-	
DIF	12	-	-	-	12	-	-	-	
PEMEX	12	-	-	-	12	-	-	-	
SEDENA	12	-	-	-	12	-	-	-	
SEMAR	12	-	-	-	12	-	-	-	

Padecimiento	Dengue Grave CIE-10ª REV. A91				Enfermedad por Virus Chikungunya CIE-10ª REV. A92.0				
	Sem	2017 Acum	2018 F M		Sem	2017 Acum	2018 F M		
Jurisdicción	12	-	-	-	12	-	-	-	
01 Tierra Caliente	12	8			12	1	2		
02 Norte	12	3	1	1	12	5	1		
03 Centro	12	3	2		12	5	4	2	
04 Montaña	12	-	-	-	12		1		
05 Costa Grande	12	3			12	1			
06 Costa chica	12	8			12	2			
07 Acapulco	12	12	3	2	12	4	2	3	
Institución									
SSA	12	30	3	2	12	11	4		
IMSS ORD	12	6	-	-	12	3	6	4	
ISSSTE	12	1	3	-	12	4		1	
OTRAS	12	-	-	-	12	-	-	-	
IMSS SOL	12	-	-	-	12	-	-	-	
DIF	12	-	-	-	12	-	-	-	
PEMEX	12	-	-	-	12	-	-	-	
SEDENA	12	-	-	-	12	-	-	-	
SEMAR	12	-	-	-	12	-	-	-	



Padecimiento	Fiebre del Oeste del Nilo CIE-10 ^a REV. A92.3				Infección por Virus Zika CIE-10 ^a REV. U06.9			
	Sem	2017 Acum	2018 F M		Sem	2017 Acum	2018 F M	
Jurisdicción	12	-	-	-	12	-	-	-
01 Tierra Caliente	12	-	-	-	12	44		
02 Norte	12	-	-	-	12	30	2	1
03 Centro	12	-	-	-	12	26	2	2
04 Montaña	12	-	-	-	12	2		
05 Costa Grande	12	-	-	-	12	12		1
06 Costa chica	12	-	-	-	12	1		
07 Acapulco	12	-	-	-	12	15		4
Institución								
SSA	12	-	-	-	12	109	3	1
IMSS ORD	12	-	-	-	12	7	1	7
ISSSTE	12	-	-	-	12	9		
OTRAS	12	-	-	-	12	-	-	-
IMSS SOL	12	-	-	-	12	5	-	-
DIF	12	-	-	-	12	-	-	-
PEMEX	12	-	-	-	12	-	-	-
SEDENA	12	-	-	-	12	-	-	-
SEMAR	12	-	-	-	12	-	-	-

Padecimiento	Paludismo por P. falciparum CIE-10 ^a REV. B50				Paludismo por P. vivax CIE-10 ^a REV. B51			
	Sem	2017 Acum	2018 F M		Sem	2017 Acum	2018 F M	
Jurisdicción	12	-	-	-	12	-	-	-
01 Tierra Caliente	12	-	-	-	12	-	-	-
02 Norte	12	-	-	-	12	-	-	-
03 Centro	12	-	-	-	12	-	-	-
04 Montaña	12	-	-	-	12	-	-	-
05 Costa Grande	12	-	-	-	12	-	-	-
06 Costa chica	12	-	-	-	12	-	-	-
07 Acapulco	12	-	-	-	12	-	-	-
Institución								
SSA	12	-	-	-	12	-	-	-
IMSS ORD	12	-	-	-	12	-	-	-
ISSSTE	12	-	-	-	12	-	-	-
OTRAS	12	-	-	-	12	-	-	-
IMSS SOL	12	-	-	-	12	-	-	-
DIF	12	-	-	-	12	-	-	-
PEMEX	12	-	-	-	12	-	-	-
SEDENA	12	-	-	-	12	-	-	-
SEMAR	12	-	-	-	12	-	-	-



Padecimiento
Jurisdicción
01 Tierra Caliente
02 Norte
03 Centro
04 Montaña
05 Costa Grande
06 Costa chica
07 Acapulco
Institución
SSA
IMSS ORD
ISSSTE
OTRAS
IMSS SOL
DIF
PEMEX
SEDENA
SEMAR

Brucelosis CIE-10ª REV. A23			
Sem	2017	2018	
	Acum	F	M
12	-	-	-
12	1	1	-
12	-	-	-
12	2	-	-
12	-	-	-
12	-	-	1
12	-	-	-
12	-	1	-
12	1	1	-
12	1	1	-
12	1	-	-
12	-	-	-
12	-	-	1
12	-	-	-
12	-	-	-
12	-	-	-
12	-	-	-

Leptospirosis CIE-10ª REV. A27			
Sem	2017	2018	
	Acum	F	M
12	-	-	-
12	-	-	-
12	-	-	-
12	-	2	-
12	-	-	-
12	-	-	-
12	-	-	-
12	1	-	2
12	1	1	2
12	-	1	-
12	-	-	-
12	-	-	-
12	-	-	-
12	-	-	-
12	-	-	-
12	-	-	-

Padecimiento
Jurisdicción
01 Tierra Caliente
02 Norte
03 Centro
04 Montaña
05 Costa Grande
06 Costa chica
07 Acapulco
Institución
SSA
IMSS ORD
ISSSTE
OTRAS
IMSS SOL
DIF
PEMEX
SEDENA
SEMAR

Rabia CIE-10ª REV. A82			
Sem	2017	2018	
	Acum	F	M
12	-	-	-
12	-	-	-
12	-	-	-
12	-	-	-
12	-	-	-
12	-	-	-
12	-	-	-
12	-	-	-
12	-	-	-
12	-	-	-
12	-	-	-
12	-	-	-
12	-	-	-
12	-	-	-

Teniasis CIE-10ª REV. B68			
Sem	2017	2018	
	Acum	F	M
12	-	-	-
12	-	-	-
12	-	-	-
12	-	-	-
12	-	-	-
12	-	-	-
12	-	-	-
12	-	-	-
12	-	1	-
12	-	-	-
12	-	1	-
12	-	-	-
12	-	-	-
12	-	-	-
12	-	-	-
12	-	-	-



Padecimiento	Cisticercosis CIE-10ª REV. B69				Triquinosis CIE-10ª REV. B75			
	Sem	2017	2018		Sem	2017	2018	
		Acum	F	M		Acum	F	M
Jurisdicción	12	-	-	-	12	-	-	-
01 Tierra Caliente	12	-	-	-	12	-	-	-
02 Norte	12	-	-	-	12	-	-	-
03 Centro	12	-	-	-	12	-	-	-
04 Montaña	12	-	-	-	12	-	-	-
05 Costa Grande	12	-	-	-	12	-	-	-
06 Costa chica	12	-	-	-	12	-	-	-
07 Acapulco	12	-	2	-	12	-	-	-
Institución								
SSA	12	-	2	-	12	-	-	-
IMSS ORD	12	-	-	-	12	-	-	-
ISSSTE	12	-	-	-	12	-	-	-
OTRAS	12	-	-	-	12	-	-	-
IMSS SOL	12	-	-	-	12	-	-	-
DIF	12	-	-	-	12	-	-	-
PEMEX	12	-	-	-	12	-	-	-
SEDENA	12	-	-	-	12	-	-	-
SEMAR	12	-	-	-	12	-	-	-



Padecimiento	Erisipela CIE-10ª REV. A46				Escarlatina CIE-10ª REV. A38			
	Sem	2017	2018		Sem	2017	2018	
		Acum	F	M		Acum	F	M
Jurisdicción	12	-	-	-	12	-	-	-
01 Tierra Caliente	12	12			12	1		-
02 Norte	12			1	12	1		-
03 Centro	12	4	2	3	12	2	2	-
04 Montaña	12		1		12	-	-	-
05 Costa Grande	12	8	6	9	12	-	-	-
06 Costa chica	12	7	3	3	12		1	
07 Acapulco	12	66	29	30	12	8	3	3
Institución								
SSA	12	35	9	7	12	5	5	1
IMSS ORD	12	62	27	37	12	6	1	2
ISSSTE	12		2	1	12	-	-	-
OTRAS	12		2		12	1	-	-
IMSS SOL	12			1	12	-	-	-
DIF	12	-	-	-	12	-	-	-
PEMEX	12	-	-	-	12	-	-	-
SEDENA	12	-	1	-	12	-	-	-
SEMAR	12	-	-	-	12	-	-	-



Padecimiento	Efectos del calor y la luz (T67, X30)			Enfermedad Febril Exantemática CIE-10ª REV. U97				
	Sem	2017 Acum	2018 F M		Sem	2017 Acum	2018 F M	
Jurisdicción	12	-	-	-	12	-	-	-
01 Tierra Caliente	12	-	-	-	12	-	-	-
02 Norte	12	-	-	-	12	6	-	-
03 Centro	12	-	-	-	12	7	5	1
04 Montaña	12	-	1	6	12	-	-	-
05 Costa Grande	12	-	1	1	12	-	-	-
06 Costa chica	12	-	-	-	12	-	-	-
07 Acapulco	12	-	-	2	12	3	-	-
Institución								
SSA	12	-	1	6	12	12	5	1
IMSS ORD	12	-	-	1	12	4	-	-
ISSSTE	12	-	-	-	12	-	-	-
OTRAS	12	-	-	1	12	-	-	-
IMSS SOL	12	-	1	1	12	-	-	-
DIF	12	-	-	-	12	-	-	-
PEMEX	12	-	-	-	12	-	-	-
SEDENA	12	-	-	-	12	-	-	-
SEMAR	12	-	-	-	12	-	-	-

Padecimiento	Infección de Vías Urinarias CIE-10ª REV. N30, N34, N39.0			Parálisis Flácida Aguda (menores de 15 años) CIE-10ª REV. U98				
	Sem	2017 Acum	2018 F M		Sem	2017 Acum	2018 F M	
Jurisdicción	12	-	-	-	12	-	-	-
01 Tierra Caliente	12	1459	955	242	12	-	-	-
02 Norte	12	3847	2715	650	12	1	-	-
03 Centro	12	3787	2749	702	12	2	1	-
04 Montaña	12	1596	1295	199	12	-	-	-
05 Costa Grande	12	3712	2278	604	12	-	-	-
06 Costa chica	12	2133	1982	403	12	-	-	-
07 Acapulco	12	6435	4738	1470	12	4	-	-
Institución								
SSA	12	13121	9869	1846	12	3	1	-
IMSS ORD	12	5510	3869	1330	12	4	-	-
ISSSTE	12	2356	1574	631	12	-	-	-
OTRAS	12	977	629	272	12	-	-	-
IMSS SOL	12	573	530	102	12	-	-	-
DIF	12	-	-	-	12	-	-	-
PEMEX	12	-	-	-	12	-	-	-
SEDENA	12	146	47	28	12	-	-	-
SEMAR	12	286	194	61	12	-	-	-



Padecimiento	Síndrome Coqueluchoide CIE-10ª REV. U99				Síndrome Meníngeo CIE-10ª REV. G00-G03 excepto G00.0 y			
	Sem	2017 Acum	2018 F M		Sem	2017 Acum	2018 F M	
Jurisdicción	12	-	-	-	12	-	-	-
01 Tierra Caliente	12	-	-	-	12	-	1	-
02 Norte	12	9	-	-	12	-	-	-
03 Centro	12	1	1	2	12	2	1	3
04 Montaña	12	-	-	-	12	-	-	-
05 Costa Grande	12	-	-	-	12	-	-	-
06 Costa chica	12	1	-	-	12	-	-	-
07 Acapulco	12	2	-	-	12	-	-	-
Institución								
SSA	12	11	1	2	12	2	1	3
IMSS ORD	12	2	-	-	12	-	-	-
ISSSTE	12	-	-	-	12	-	1	-
OTRAS	12	-	-	-	12	-	-	-
IMSS SOL	12	-	-	-	12	-	-	-
DIF	12	-	-	-	12	-	-	-
PEMEX	12	-	-	-	12	-	-	-
SEDENA	12	-	-	-	12	-	-	-
SEMAR	12	-	-	-	12	-	-	-

Padecimiento	Tripanosomiasis Americana (enfermedad de Chagas) Aguda				Mal del Pinto CIE-10ª REV. A67			
	Sem	2017 Acum	2018 F M		Sem	2017 Acum	2018 F M	
Jurisdicción	12	-	-	-	12	-	-	-
01 Tierra Caliente	12	-	-	-	12	-	-	-
02 Norte	12	2	-	-	12	-	-	-
03 Centro	12	1	-	-	12	-	-	-
04 Montaña	12	2	-	-	12	-	-	-
05 Costa Grande	12	-	-	-	12	-	-	-
06 Costa chica	12	1	-	-	12	-	-	-
07 Acapulco	12	3	-	-	12	2	-	1
Institución								
SSA	12	9	-	-	12	1	-	1
IMSS ORD	12	-	-	-	12	1	-	-
ISSSTE	12	-	-	-	12	-	-	-
OTRAS	12	-	-	-	12	-	-	-
IMSS SOL	12	-	-	-	12	-	-	-
DIF	12	-	-	-	12	-	-	-
PEMEX	12	-	-	-	12	-	-	-
SEDENA	12	-	-	-	12	-	-	-
SEMAR	12	-	-	-	12	-	-	-



Padecimiento	Lepra CIE-10ª REV. A30				Tuberculosis Otras Formas CIE-10ª REV. A17.1, A17.8, A17.9,			
	Sem	2017 Acum	2018 F M		Sem	2017 Acum	2018 F M	
Jurisdicción	12	-	-	-	12	-	-	-
01 Tierra Caliente	12	-	-	-	12	-	-	-
02 Norte	12	-	-	-	12	1		2
03 Centro	12	-	-	-	12	4	1	3
04 Montaña	12	-	-	-	12	-	-	-
05 Costa Grande	12	-	-	-	12	2		2
06 Costa chica	12	-	-	-	12	3		1
07 Acapulco	12	1	2	-	12	15	3	6
Institución								
SSA	12		2	-	12	14	2	11
IMSS ORD	12	1	-	-	12	9	1	3
ISSSTE	12	-	-	-	12	2		
OTRAS	12	-	-	-	12	-	-	-
IMSS SOL	12	-	-	-	12	-	-	-
DIF	12	-	-	-	12	-	-	-
PEMEX	12	-	-	-	12	-	-	-
SEDENA	12	-	-	-	12	-	-	-
SEMAR	12	-	-	-	12	-	1	-



Padecimiento	Bocio CIE-10ª REV. E01				Diabetes Mellitus Insulinodependiente (tipo I) CIE-			
	Sem	2017	2018		Sem	2017	2018	
		Acum	F	M		Acum	F	M
Jurisdicción	12	-	-	-	12	-	-	-
01 Tierra Caliente	12	1	1	-	12	4		
02 Norte	12	2	-	-	12	2		
03 Centro	12	9	-	-	12	3	4	3
04 Montaña	12	-	-	-	12	1	1	
05 Costa Grande	12	-	-	-	12	1		1
06 Costa chica	12	10	-	1	12	-	-	-
07 Acapulco	12	15	2	0	12	6	1	-
Institución								
SSA	12	31	2	1	12	14	6	4
IMSS ORD	12	-	-	-	12	-	-	-
ISSSTE	12	1	-	-	12	3	-	-
OTRAS	12	5	-	-	12	-	-	-
IMSS SOL	12	-	1	-	12	-	-	-
DIF	12	-	-	-	12	-	-	-
PEMEX	12	-	-	-	12	-	-	-
SEDENA	12	-	-	-	12	-	-	-
SEMAR	12	-	-	-	12	-	-	-

Padecimiento	Diabetes Mellitus No Insulinodependiente (tipo II) CIE-				Intoxicación Aguda por Alcohol CIE-10ª REV.			
	Sem	2017	2018		Sem	2017	2018	
		Acum	F	M		Acum	F	M
Jurisdicción	12	-	-	-	12	-	-	-
01 Tierra Caliente	12	129	41	36	12	15	1	1
02 Norte	12	424	211	118	12	19	9	38
03 Centro	12	738	318	168	12	48	2	13
04 Montaña	12	160	127	84	12	30	5	14
05 Costa Grande	12	226	123	91	12	10	1	6
06 Costa chica	12	76	49	21	12	5	3	6
07 Acapulco	12	1208	706	451	12	32	5	17
Institución								
SSA	12	1462	701	363	12	126	18	69
IMSS ORD	12	242	205	161	12	22	4	16
ISSSTE	12	912	524	351	12	6	4	10
OTRAS	12	175	43	33	12	3	-	-
IMSS SOL	12	48	55	25	12	2	-	-
DIF	12	-	-	-	12	-	-	-
PEMEX	12	-	-	-	12	-	-	-
SEDENA	12	18	2	2	12	-	-	-
SEMAR	12	104	45	34	12	-	-	-



Padecimiento	Hipertensión Arterial CIE-10 ^a REV. I10-I15			
	Sem	2017 Acum	2018 F M	
Jurisdicción	12	-	-	-
01 Tierra Caliente	12	138	40	28
02 Norte	12	353	163	132
03 Centro	12	584	268	160
04 Montaña	12	142	150	88
05 Costa Grande	12	342	133	66
06 Costa chica	12	60	38	14
07 Acapulco	12	1263	784	496
Institución				
SSA	12	1193	610	326
IMSS ORD	12	335	192	188
ISSSTE	12	1003	622	394
OTRAS	12	168	34	25
IMSS SOL	12	58	49	13
DIF	12			
PEMEX	12			
SEDENA	12	31	1	1
SEMAR	12	94	68	37



Padecimiento	Desnutrición Leve CIE-10ª REV. E44.1				Desnutrición Moderada CIE-10ª REV. E44.0			
	Sem	2017 Acum	2018 F M		Sem	2017 Acum	2018 F M	
Jurisdicción	12	-	-	-	12	-	-	-
01 Tierra Caliente	12	64	23	18	12	9	3	4
02 Norte	12	91	47	40	12	11	4	3
03 Centro	12	207	76	57	12	68	7	12
04 Montaña	12	75	79	63	12	21	7	10
05 Costa Grande	12	60	29	26	12	8	2	3
06 Costa chica	12	72	32	52	12	4	2	1
07 Acapulco	12	418	231	202	12	21	15	10
Institución								
SSA	12	320	228	201	12	67	28	31
IMSS ORD	12	439	235	187	12	-	-	-
ISSSTE	12	50	9	24	12	5	1	-
OTRAS	12	86	12	6	12	48	2	
IMSS SOL	12	55	28	35	12	11	8	12
DIF	12	-	-	-	12	-	-	-
PEMEX	12	-	-	-	12	-	-	-
SEDENA	12	30	3	3	12	8	-	-
SEMAR	12	7	2	2	12	3	1	-

Padecimiento	Desnutrición Severa CIE-10ª REV. E40-E43				Obesidad CIE-10ª REV.			
	Sem	2017 Acum	2018 F M		Sem	2017 Acum	2018 F M	
Jurisdicción	12	-	-	-	12	-	-	-
01 Tierra Caliente	12	3	1	1	12	115	40	26
02 Norte	12	3	7	3	12	518	269	141
03 Centro	12	42	2	5	12	451	197	115
04 Montaña	12	12	6	3	12	380	89	21
05 Costa Grande	12	6			12	383	183	93
06 Costa chica	12	4	21	10	12	63	78	35
07 Acapulco	12	12	13	9	12	1688	1116	653
Institución								
SSA	12	32	41	21	12	853	502	167
IMSS ORD	12	8	4	3	12	1955	1201	770
ISSSTE	12	1		1	12	149	101	43
OTRAS	12	33			12	377	4	4
IMSS SOL	12	6	5	5	12	264	164	100
DIF	12	-	-	-	12	-	-	-
PEMEX	12	-	-	-	12	-	-	-
SEDENA	12	1			12	-	-	-
SEMAR	12	1		1	12	-	-	-



Padecimiento	Depresión CIE-10ª REV. F32				Enfermedad de Parkinson CIE-10ª REV. G20			
	Sem	2017	2018		Sem	2017	2018	
		Acum	F	M		Acum	F	M
Jurisdicción	12	-	-	-	12	-	-	-
01 Tierra Caliente	12	43	33	9	12	2		
02 Norte	12	22	52	14	12	4	2	3
03 Centro	12	110	29	14	12	3		2
04 Montaña	12	59	29	5	12	3		
05 Costa Grande	12	12	10	2	12	7	1	2
06 Costa chica	12	42	44	13	12	1		1
07 Acapulco	12	217	87	38	12	28	5	4
Institución								
SSA	12	386	221	85	12	5	2	6
IMSS ORD	12	55	47	10	12	38	6	6
ISSSTE	12	4	10		12	1		
OTRAS	12	51	6		12	-	-	-
IMSS SOL	12	9			12	4	-	-
DIF	12	-	-	-	12	-	-	-
PEMEX	12	-	-	-	12	-	-	-
SEDENA	12	-	-	-	12	-	-	-
SEMAR	12	-	-	-	12	-	-	-

Padecimiento	Enfermedad de Alzheimer CIE-10ª REV. G30							
	Sem	2017	2018		Sem	2017	2018	
		Acum	F	M		Acum	F	M
Jurisdicción	12	-	-	-	12	-	-	-
01 Tierra Caliente	12	-	-	-	12	-	-	-
02 Norte	12	-	-	1	12	-	-	-
03 Centro	12	2	-	-	12	-	-	-
04 Montaña	12	-	-	-	12	-	-	-
05 Costa Grande	12	2	-	-	12	-	-	-
06 Costa chica	12	1	-	-	12	-	-	-
07 Acapulco	12	6	2	2	12	-	-	-
Institución								
SSA	12	1		1	12	-	-	-
IMSS ORD	12	7	2	2	12	-	-	-
ISSSTE	12	1			12	-	-	-
OTRAS	12	2			12	-	-	-
IMSS SOL	12	-	-	-	12	-	-	-
DIF	12	-	-	-	12	-	-	-
PEMEX	12	-	-	-	12	-	-	-
SEDENA	12	-	-	-	12	-	-	-
SEMAR	12	-	-	-	12	-	-	-



Padecimiento	Accidente de Transporte en Vehículos con Motor CIE-10ª				Herida por Arma de Fuego y Punzocortante CIE-10ª REV. W32-			
	Sem	2017 Acum	2018 F M		Sem	2017 Acum	2018 F M	
Jurisdicción	12	-	-	-	12	-	-	-
01 Tierra Caliente	12	26	1	3	12	21	3	8
02 Norte	12	19	34	43	12	12	4	12
03 Centro	12	44	32	27	12	86	9	41
04 Montaña	12	44	9	12	12	136	8	17
05 Costa Grande	12	79	9	27	12	86	14	41
06 Costa chica	12	7	9	21	12	45	10	34
07 Acapulco	12	1	2		12	36	15	13
Institución								
SSA	12	216	93	125	12	392	61	151
IMSS ORD	12		2	4	12	6		5
ISSSTE	12	2	1	1	12	5		3
OTRAS	12				12	1		
IMSS SOL	12	1		1	12	18	2	6
DIF	12	-		-	12	-	-	-
PEMEX	12	-	-	-	12	-	-	-
SEDENA	12			2	12	-	-	1
SEMAR	12	2			12	-	-	-

Padecimiento	Mordedura por serpiente(X20)				Mordeduras por Otros Mamíferos CIE-10ª REV. W55			
	Sem	2017 Acum	2018 F M		Sem	2017 Acum	2018 F M	
Jurisdicción	12	-	-	-	12	-	-	-
01 Tierra Caliente	12	1			12	2		
02 Norte	12		1	1	12	5		4
03 Centro	12	3	3		12	11	3	5
04 Montaña	12				12	4		2
05 Costa Grande	12	7		2	12	8	4	6
06 Costa chica	12	3	2	4	12	7	6	2
07 Acapulco	12	8	1		12	29	15	6
Institución								
SSA	12	22	7	6	12	40	9	14
IMSS ORD	12	-	-	-	12	20	11	3
ISSSTE	12	-	-	-	12	2	5	5
OTRAS	12	-	-	-	12	-	-	-
IMSS SOL	12	-	-	1	12	1	2	3
DIF	12	-	-	-	12	-	-	-
PEMEX	12	-	-	-	12	-	-	-
SEDENA	12	-	-	-	12	-	-	-
SEMAR	12	-	-	-	12	3	1	-



Padecimiento
Jurisdicción
01 Tierra Caliente
02 Norte
03 Centro
04 Montaña
05 Costa Grande
06 Costa chica
07 Acapulco
Institución
SSA
IMSS ORD
ISSSTE
OTRAS
IMSS SOL
DIF
PEMEX
SEDENA
SEMAR

Mordeduras por Perro CIE-10 ^a REV. W54			
Sem	2017	2018	
	Acum	F	M
12	-	-	-
12	35	13	11
12	51	33	28
12	116	61	41
12	72	32	49
12	63	26	28
12	67	31	46
12	256	123	98
12	460	190	209
12	151	87	72
12	23	30	17
12	9	2	
12	8	4	2
12	-	-	-
12	-	-	-
12	1	1	1
12	8	5	-

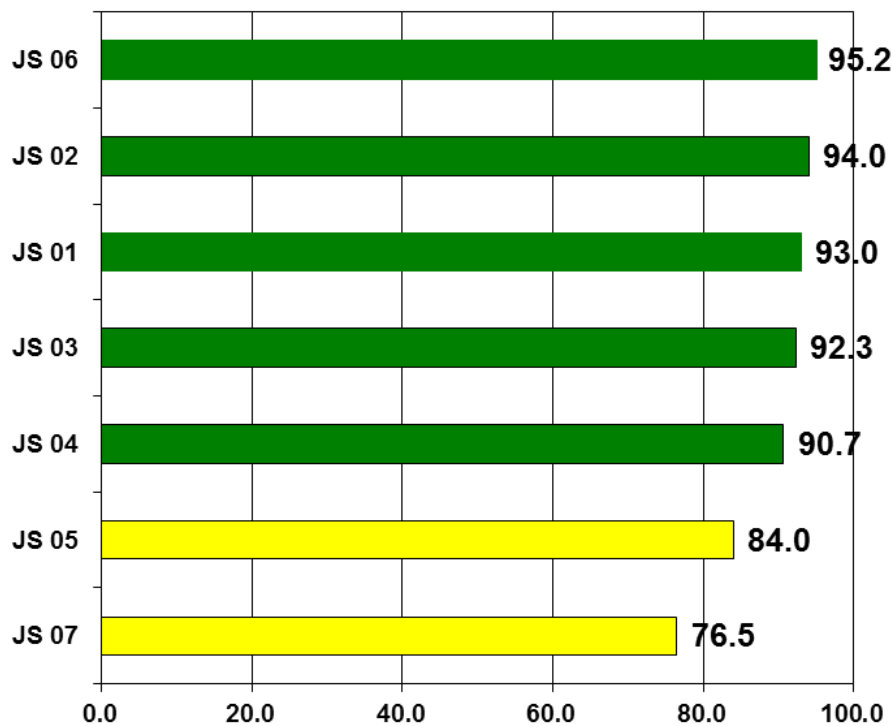
Peatón Lesionado en Accidente de Transporte CIE-10 ^a REV. V01-			
Sem	2017	2018	
	Acum	F	M
12	-	-	-
12	1		
12	2		
12	13	3	5
12	9	3	2
12	2	8	1
12	1		
12	-	-	-
12	25	12	7
12	-	-	-
12	1		
12	2		
12		1	1
12	-	-	-
12	-	-	-
12		-	-
12	-	1	-

Padecimiento
Jurisdicción
01 Tierra Caliente
02 Norte
03 Centro
04 Montaña
05 Costa Grande
06 Costa chica
07 Acapulco
Institución
SSA
IMSS ORD
ISSSTE
OTRAS
IMSS SOL
DIF
PEMEX
SEDENA
SEMAR

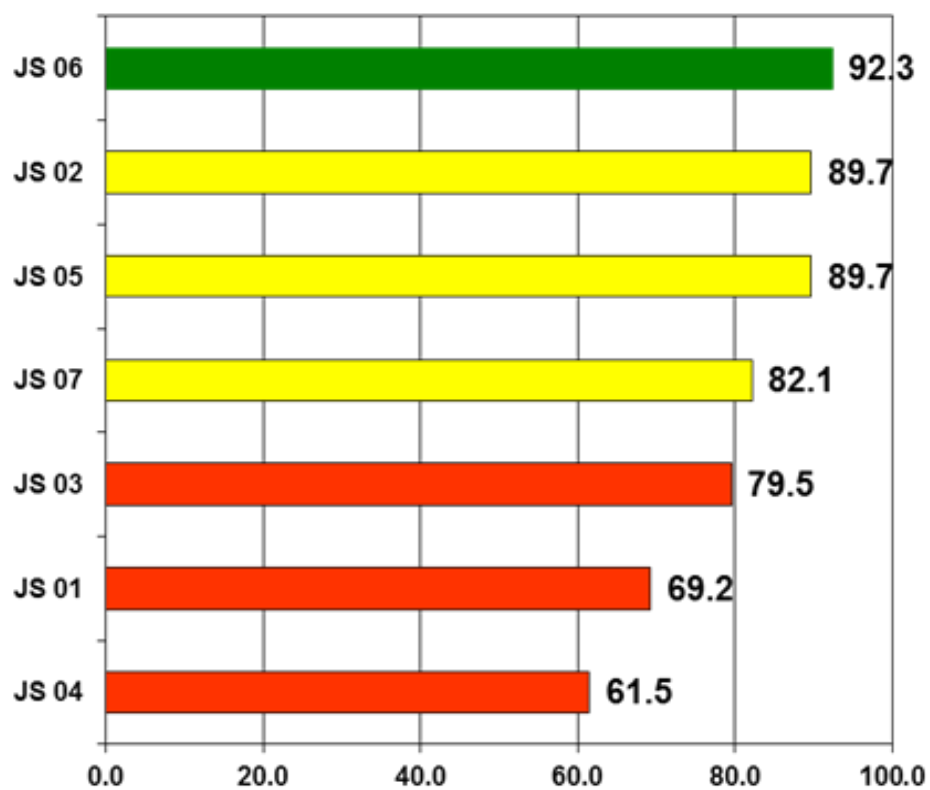
Violencia Intrafamiliar CIE-10 ^a REV. Y07.0-Y07.2			
Sem	2017	2018	
	Acum	F	M
12	-	-	-
12	119	131	2
12	173	192	1
12	563	491	10
12	202	122	1
12	140	70	4
12	236	124	14
12	83	52	2
12	1513	1179	34
12	1	-	-
12	-	-	-
12	-	1	-
12	2	1	-
12	-	-	-
12	-	-	-
12	-	1	-
12	-	-	-

**SISTEMA UNICO AUTOMATIZADO DE VIGILANCIA EPIDEMIOLOGICA (SUAVE)
ENERO - DICIEMBRE 2017**

COBERTURA 2017

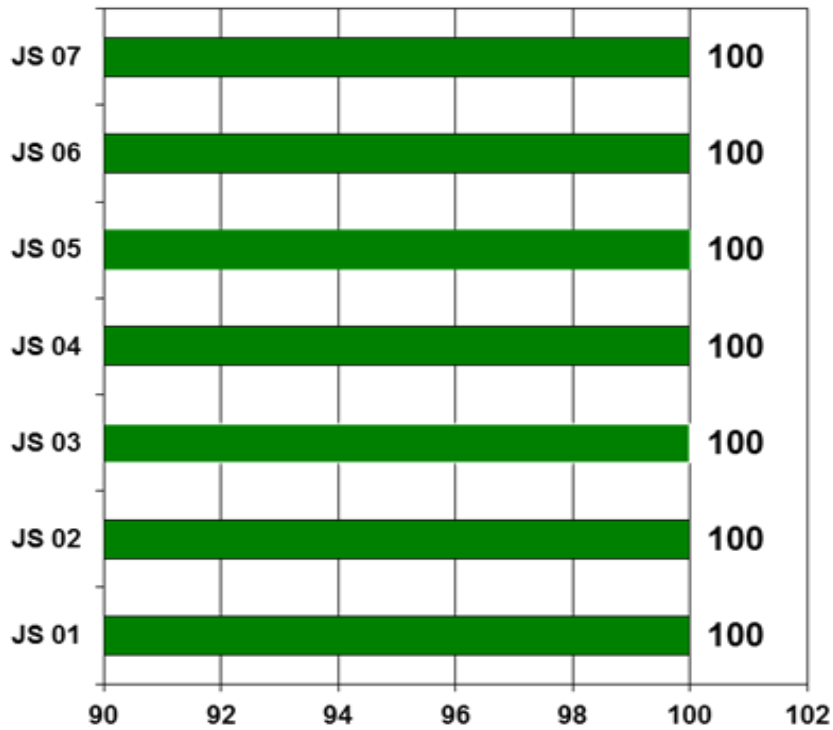


CONSISTENCIA 2017

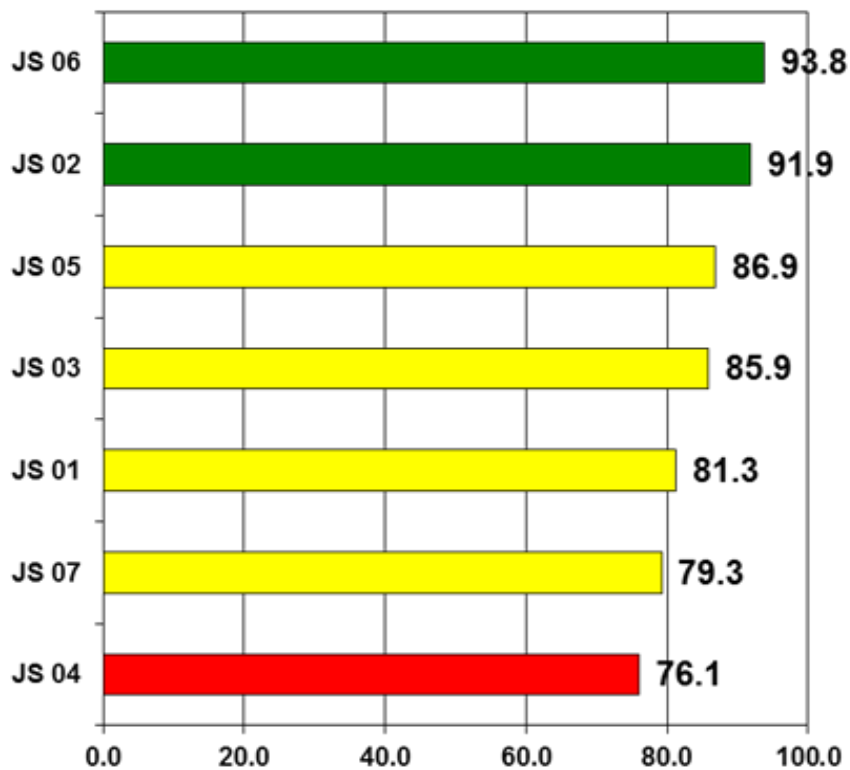


SISTEMA UNICO AUTOMATIZADO DE VIGILANCIA EPIDEMIOLOGICA (SUAVE)
ENERO - DICIEMBRE 2017

CUMPLIMIENTO 2017



CALIDAD 2017





Secretario de Salud

Dr. Armando Bibiano García

Subsecretario de Prevención y Control de
Enfermedades

Dr. Rufino Silva Domínguez

Director de Epidemiología y Medicina Preventiva

Dr. Carlos Basilio Acosta

Subdirector de Salud Pública

Dra. Gloria García Martínez

Jefa del Departamento de Epidemiología

Dra. María Inés Olea Radilla

Coordinadora Estatal de Vigilancia
Epidemiológica

Ing. Irma González Moncallo

Responsable Estatal del SUAVE