

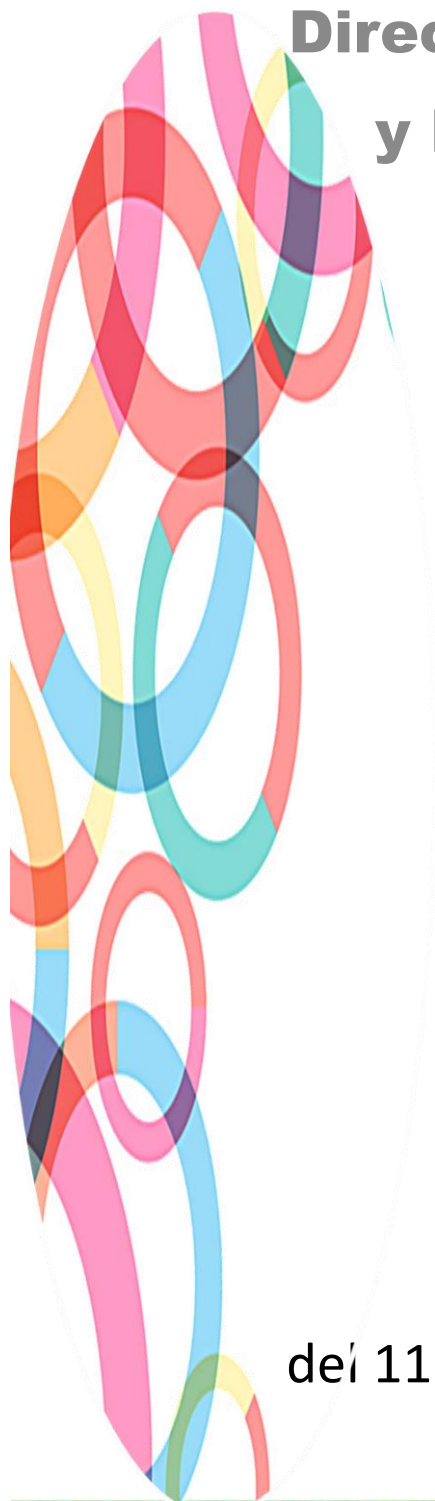


GOBIERNO DEL ESTADO DE
GUERRERO
2015 - 2021



Secretaría
de Salud

Secretaría de Salud Guerrero
Dirección de Epidemiología
y Medicina Preventiva



Boletín
Epidemiológico
No. 11

Semana 11

del 11 al 17 de Marzo de 2018

Chilpancingo, Gro.



Boletín Epidemiológico

- ❖ El Boletín Epidemiológico emana del Sistema Único de Información, es el medio oficial de difusión de la morbilidad del Sistema Nacional de Vigilancia Epidemiológica (SINAVE).

Este documento responde al inciso 10.1 de la NORMA Oficial Mexicana NOM-017-SSA2-2012, Para la vigilancia epidemiológica, que a la letra dice “La información resultado de la vigilancia epidemiológica debe difundirse a través de reportes impresos o electrónicos que favorezcan la accesibilidad a los datos, de acuerdo con lo establecido en el apéndice informativo C y los manuales correspondientes”. También da cumplimiento al Reglamento Interior de la Secretaría de Salud, el cual establece en el Capítulo X, Artículo 32 Bis, inciso XIII que la Dirección General de Epidemiología debe “Difundir, en forma oportuna los resultados e información generada por las acciones de vigilancia epidemiológica”.

- ❖ Este boletín cumple con la función de difundir los casos nuevos de los padecimientos sujetos a vigilancia cada semana por sexo, grupo de edad por Jurisdicción é Institución.
- ❖ Se publica cada semana y difunde la información de 142 enfermedades sujetas a Vigilancia Epidemiológica.



Padecimiento

Jurisdicción
01 Tierra Caliente
02 Norte
03 Centro
04 Montaña
05 Costa Grande
06 Costa chica
07 Acapulco
Institución
SSA
IMSS ORD
ISSSTE
OTRAS
IMSS SOL
DIF
PEMEX
SEDENA
SEMAR

Enteritis Debida a Rotavirus CIE-10ª REV. A08.0
--

Sem	2017	2018	
	Acum	F	M
11	-	-	-
11	-	-	-
11	-	-	-
11	2	-	1
11	-	-	-
11	-	-	-
11	2	-	-
11	5	-	-
11	7	-	1
11	2	-	-
11	-	-	-
11	-	-	-
11	-	-	-
11	-	-	-
11	-	-	-
11	-	-	-
11	-	-	-
11	-	-	-

Hepatitis Vírica A CIE-10ª REV. B15
--

Sem	2017	2018	
	Acum	F	M
11	-	-	-
11	-	-	-
11	3	14	12
11	14	7	20
11	1	4	1
11			1
11	1	9	7
11	18	3	3
11	11	31	27
11	17	3	3
11	6	2	11
11			1
11	-	-	-
11	-	-	-
11	-	-	-
11	-	-	-
11	-	-	-
11	2	-	-

Padecimiento

Jurisdicción
01 Tierra Caliente
02 Norte
03 Centro
04 Montaña
05 Costa Grande
06 Costa chica
07 Acapulco
Institución
SSA
IMSS ORD
ISSSTE
OTRAS
IMSS SOL
DIF
PEMEX
SEDENA
SEMAR

Hepatitis Vírica B CIE-10ª REV. B16
--

Sem	2017	2018	
	Acum	F	M
11	-	-	-
11	-	-	-
11	-	-	-
11	1	-	-
11	-	-	-
11	-	-	-
11	-	-	-
11	1	-	-
11	2	-	-
11	-	-	-
11	-	-	-
11	-	-	-
11	-	-	-
11	-	-	-
11	-	-	-
11	-	-	-
11	-	-	-

Infección por Virus de Papiloma Humano CIE-10ª REV. B97.7
--

Sem	2017	2018	
	Acum	F	M
11	-	-	-
11		2	
11	68	9	
11	1	11	
11	7	1	
11	8	5	
11		1	
11	18	10	1
11	90	25	1
11	12	-	-
11	-	13	
11	-	-	-
11	-	1	-
11	-	-	-
11	-	-	-
11	-	-	-
11	-	-	-
11	-	-	-



Padecimiento	Enfermedad Invasiva por Neumococo CIE-10ª REV. A40.3,			Infecciones Invasivas por Haemophilus influenzae CIE-10ª				
	Sem	2017 Acum	2018 F M		Sem	2017 Acum	2018 F M	
Jurisdicción	11	-	-	-	11	-	-	-
01 Tierra Caliente	11	-	-	-	11	-	-	-
02 Norte	11	-	-	-	11	-	-	-
03 Centro	11	-	-	-	11	-	-	-
04 Montaña	11	-	-	-	11	-	-	-
05 Costa Grande	11	-	-	-	11	-	-	-
06 Costa chica	11	2	-	-	11	-	-	-
07 Acapulco	11	-	-	-	11	-	-	-
Institución								
SSA	11	2	-	-	11	-	-	-
IMSS ORD	11	-	-	-	11	-	-	-
ISSSTE	11	-	-	-	11	-	-	-
OTRAS	11	-	-	-	11	-	-	-
IMSS SOL	11	-	-	-	11	-	-	-
DIF	11	-	-	-	11	-	-	-
PEMEX	11	-	-	-	11	-	-	-
SEDENA	11	-	-	-	11	-	-	-
SEMAR	11	-	-	-	11	-	-	-

Padecimiento	Varicela CIE-10ª REV. B01			Rubéola CIE-10ª REV. B06				
	Sem	2017 Acum	2018 F M		Sem	2017 Acum	2018 F M	
Jurisdicción	11	-	-	-	11	-	-	-
01 Tierra Caliente	11	207	23	22	11	-	-	-
02 Norte	11	297	123	102	11	-	-	-
03 Centro	11	249	42	62	11	-	-	-
04 Montaña	11	80	38	49	11	-	-	-
05 Costa Grande	11	128	30	22	11	-	-	-
06 Costa chica	11	152	27	39	11	-	-	-
07 Acapulco	11	513	137	164	11	-	-	-
Institución								
SSA	11	695	219	201	11	-	-	-
IMSS ORD	11	602	136	174	11	-	-	-
ISSSTE	11	228	45	63	11	-	-	-
OTRAS	11	47	9	11	11	-	-	-
IMSS SOL	11	28	8	6	11	-	-	-
DIF	11				11	-	-	-
PEMEX	11				11	-	-	-
SEDENA	11	11	1	1	11	-	-	-
SEMAR	11	17	2	4	11	-	-	-



Padecimiento
Jurisdicción
01 Tierra Caliente
02 Norte
03 Centro
04 Montaña
05 Costa Grande
06 Costa chica
07 Acapulco
Institución
SSA
IMSS ORD
ISSSTE
OTRAS
IMSS SOL
DIF
PEMEX
SEDENA
SEMAR

Cólera CIE-10ª REV. A00			
Sem	2017	2018	
	Acum	F	M
11	-	-	-
11	-	-	-
11	-	-	-
11	-	-	-
11	-	-	-
11	-	-	-
11	-	-	-
11	-	-	-
11	-	-	-
11	-	-	-
11	-	-	-
11	-	-	-
11	-	-	-
11	-	-	-

Fiebre Tifoidea CIE-10ª REV. A01.0			
Sem	2017	2018	
	Acum	F	M
11	-	-	-
11	85	29	6
11	18	6	1
11	56	15	6
11	32	4	5
11	5	15	3
11	99	47	22
11	38	16	12
11	252	89	35
11		12	8
11	31	10	3
11	42	8	8
11	5	9	1
11	-	-	-
11	-	-	-
11	1	-	-
11	2	4	

Padecimiento
Jurisdicción
01 Tierra Caliente
02 Norte
03 Centro
04 Montaña
05 Costa Grande
06 Costa chica
07 Acapulco
Institución
SSA
IMSS ORD
ISSSTE
OTRAS
IMSS SOL
DIF
PEMEX
SEDENA
SEMAR

Otras Salmonelosis CIE-10ª REV. A02			
Sem	2017	2018	
	Acum	F	M
11	-	-	-
11	38	29	15
11	11	16	5
11	89	44	16
11	20	9	8
11	118	74	21
11	43	39	10
11	66	35	22
11	220	147	44
11	72	33	12
11	53	48	23
11	18	11	9
11	2	1	1
11	-	-	-
11	-	-	-
11	-	-	2
11	20	6	6

Shigelosis CIE-10ª REV. A03			
Sem	2017	2018	
	Acum	F	M
11	-	-	-
11	10		3
11		1	
11	14	5	
11	13	1	2
11	21	6	4
11	47	13	8
11	30	8	8
11	131	30	22
11	2	1	
11	1	1	1
11	-	-	-
11	1	2	2
11	-	-	-
11	-	-	-
11	-	-	-
11	-	-	-



Padecimiento	Infecciones Intestinales por Otros Organismos y las mal			Intoxicación Alimentaria Bacteriana CIE-10ª REV. A05				
	Sem	2017 Acum	2018 F M		Sem	2017 Acum	2018 F M	
Jurisdicción	11	-	-	-	11	-	-	-
01 Tierra Caliente	11	3038	775	632	11	14	3	4
02 Norte	11	4966	1521	1283	11	10	7	1
03 Centro	11	5584	1902	1654	11	25	1	1
04 Montaña	11	2745	915	749	11	36	4	1
05 Costa Grande	11	3141	1172	1004	11	33	11	9
06 Costa chica	11	1434	481	372	11	6	6	3
07 Acapulco	11	8395	4295	3347	11	72	41	31
Institución								
SSA	11	13073	4062	3339	11	98	26	13
IMSS ORD	11	8245	3850	3117	11		19	15
ISSSTE	11	3784	1691	1246	11	57	27	20
OTRAS	11	3359	1160	1075	11	11		2
IMSS SOL	11	512	214	165	11	6		
DIF	11	-	-	-	11	-	-	-
PEMEX	11	-	-	-	11	-	-	-
SEDENA	11	85	10	15	11	18		
SEMAR	11	245	74	84	11	6	1	

Padecimiento	Amebiasis Intestinal CIE-10ª REV. A06.0-A06.3, A06.9			Absceso Hepático Amebiano CIE-10ª REV. A06.4				
	Sem	2017 Acum	2018 F M		Sem	2017 Acum	2018 F M	
Jurisdicción	11	-	-	-	11	-	-	-
01 Tierra Caliente	11	315	159	118	11	2	-	-
02 Norte	11	141	94	44	11	-	-	-
03 Centro	11	363	118	98	11	-	-	-
04 Montaña	11	190	63	45	11	4	-	-
05 Costa Grande	11	359	160	118	11	-	-	-
06 Costa chica	11	556	315	228	11	1	-	-
07 Acapulco	11	608	404	320	11	2	2	-
Institución								
SSA	11	1863	914	639	11	9	2	-
IMSS ORD	11	271	150	150	11	-	-	-
ISSSTE	11	304	159	126	11	-	-	-
OTRAS	11	43	13	12	11	-	-	-
IMSS SOL	11	49	40	24	11	-	-	-
DIF	11	-	-	-	11	-	-	-
PEMEX	11	-	-	-	11	-	-	-
SEDENA	11		31	18	11	-	-	-
SEMAR	11	2	6	2	11	-	-	-



Padecimiento	Otras Infecciones Intestinales debidas a Protozoarios CIE-10ª				Giardiasis CIE-10ª REV. A07.1			
	Sem	2017	2018		Sem	2017	2018	
		Acum	F	M		Acum	F	M
Jurisdicción	11	-	-	-	11	-	-	-
01 Tierra Caliente	11	135	72	41	11	10	2	1
02 Norte	11	-	-	-	11	10	1	3
03 Centro	11	125	127	114	11	13	12	8
04 Montaña	11	34	22	12	11	7	2	3
05 Costa Grande	11	9	23	14	11	21	7	5
06 Costa chica	11	59	46	31	11	24	11	7
07 Acapulco	11	120	100	67	11	38	7	11
Institución								
SSA	11	338	228	153	11	106	33	31
IMSS ORD	11		1	1	11	1	1	2
ISSSTE	11	129	49	39	11	5	4	
OTRAS	11	4	89	73	11	5	3	4
IMSS SOL	11	11	23	13	11		1	
DIF	11	-	-	-	11	-	-	-
PEMEX	11	-	-	-	11	-	-	-
SEDENA	11	-	-	-	11	-	-	-
SEMAR	11	-	-	-	11	6	-	1

Padecimiento	Otras Helmintiasis CIE-10ª REV. B65-B67, B70-B76, B78, B79,				Ascariasis CIE-10ª REV. B77			
	Sem	2017	2018		Sem	2017	2018	
		Acum	F	M		Acum	F	M
Jurisdicción	11	-	-	-	11	-	-	-
01 Tierra Caliente	11	57	11	5	11	45	21	13
02 Norte	11	131	31	28	11	17	3	1
03 Centro	11	198	69	64	11	122	38	32
04 Montaña	11	5	1		11	113	24	16
05 Costa Grande	11	203	79	49	11	321	92	88
06 Costa chica	11	59	66	50	11	427	174	142
07 Acapulco	11	1294	780	570	11	535	281	223
Institución								
SSA	11	49	27	15	11	1186	525	432
IMSS ORD	11	1795	971	711	11	9	3	2
ISSSTE	11	44	9	4	11	336	81	66
OTRAS	11	4	2	4	11	33		
IMSS SOL	11	-	-	-	11	15	23	14
DIF	11	-	-	-	11	-	-	-
PEMEX	11	-	-	-	11	-	-	-
SEDENA	11	-	-	-	11	-	-	-
SEMAR	11	55	28	32	11	1	1	1



Padecimiento	Enterobiasis CIE-10ª REV. B80				Enfermedades Infecciosas Intestinales CIE-10ª REV. A01-			
	Sem	2017	2018		Sem	2017	2018	
		Acum	F	M		Acum	F	M
Jurisdicción	11	-	-	-	11	-	-	-
01 Tierra Caliente	11	16	1	2	11	-	-	-
02 Norte	11		4		11	-	-	-
03 Centro	11	24	2	4	11	-	-	-
04 Montaña	11		2	2	11	-	-	-
05 Costa Grande	11	14	1	2	11	-	-	-
06 Costa chica	11	22	26	9	11	-	-	-
07 Acapulco	11	37	30	18	11	-	-	-
Institución								
SSA	11	75	43	21	11	-	-	-
IMSS ORD	11	27	18	11	11	-	-	-
ISSSTE	11	2	2	3	11	-	-	-
OTRAS	11	8	1		11	-	-	-
IMSS SOL	11	1	2	2	11	-	-	-
DIF	11	-	-	-	11	-	-	-
PEMEX	11	-	-	-	11	-	-	-
SEDENA	11	-	-	-	11	-	-	-
SEMAR	11	-	-	-	11	-	-	-



Padecimiento	Faringitis y Amigdalitis Estreptocócicas CIE-10ª REV.			Infecciones Respiratorias Agudas CIE-10ª REV. J00-J06, J20, J21				
	Sem	2017 Acum	2018 F M		Sem	2017 Acum	2018 F M	
Jurisdicción	11	-	-	-	11	-	-	-
01 Tierra Caliente	11	2097	984	774	11	11373	4900	3680
02 Norte	11	17	53	36	11	27413	14255	10556
03 Centro	11	1785	735	546	11	24610	13579	10245
04 Montaña	11	123	57	52	11	13009	8581	5911
05 Costa Grande	11	180	53	31	11	21218	8955	6393
06 Costa chica	11	3	206	14	11	12845	7309	5450
07 Acapulco	11	1187	1119	814	11	40572	21646	15311
Institución								
SSA	11	3964	2218	1472	11	83597	42644	31106
IMSS ORD	11	52	12	10	11	36849	19360	14061
ISSSTE	11	505	338	276	11	17544	9373	6410
OTRAS	11	625	480	419	11	8967	4835	4022
IMSS SOL	11	221	159	90	11	2455	1957	1240
DIF	11	-	-	-	11	-	-	-
PEMEX	11	-	-	-	11	-	-	-
SEDENA	11	24	-	-	11	454	552	331
SEMAR	11	1	-	-	11	1174	504	376

Padecimiento	Neumonías y Bronconeumonías CIE-10ª REV. J12-J18 excepto			Otitis Media Aguda CIE-10ª REV. H65.0-H65.1				
	Sem	2017 Acum	2018 F M		Sem	2017 Acum	2018 F M	
Jurisdicción	11	-	-	-	11	-	-	-
01 Tierra Caliente	11	41	9	19	11	296	140	104
02 Norte	11	31	2	1	11	523	348	159
03 Centro	11	116	43	41	11	634	362	228
04 Montaña	11	66	48	25	11	387	158	108
05 Costa Grande	11	70	53	51	11	869	405	274
06 Costa chica	11	54	25	20	11	473	268	215
07 Acapulco	11	154	70	46	11	602	269	165
Institución								
SSA	11	434	174	127	11	2705	1397	886
IMSS ORD	11	20	8	10	11	16	4	6
ISSSTE	11	13	19	13	11	397	235	140
OTRAS	11	22	43	36	11	533	209	166
IMSS SOL	11	6	2	10	11	81	73	45
DIF	11	-	-	-	11	-	-	-
PEMEX	11	-	-	-	11	-	-	-
SEDENA	11	9			11	25	11	5
SEMAR	11	28	4	7	11	27	21	5



Padecimiento	Tuberculosis Respiratoria CIE-10ª REV. A15-A16			
	Sem	2017 Acum	2018 F M	
Jurisdicción	11	-	-	-
01 Tierra Caliente	11	7		
02 Norte	11	14	5	12
03 Centro	11	22	7	15
04 Montaña	11	7	1	1
05 Costa Grande	11	25	1	7
06 Costa chica	11	48	15	12
07 Acapulco	11	105	39	74
Institución				
SSA	11	172	51	77
IMSS ORD	11	44	9	33
ISSSTE	11	9	7	7
OTRAS	11		1	
IMSS SOL	11	-	-	-
DIF	11	-	-	-
PEMEX	11	-	-	-
SEDENA	11	1	-	-
SEMAR	11	2	-	4



Padecimiento	Sífilis Congénita CIE-10ª REV. A50				Sífilis Adquirida CIE-10ª REV. A51-A53			
	Sem	2017	2018		Sem	2017	2018	
		Acum	F	M		Acum	F	M
Jurisdicción	11	-	-	-	11	-	-	-
01 Tierra Caliente	11	-	-	-	11	-	-	-
02 Norte	11	-	-	-	11			1
03 Centro	11	-	-	-	11	2		1
04 Montaña	11	1	-	-	11	4		
05 Costa Grande	11	-	-	-	11		1	
06 Costa chica	11	-	-	-	11		3	
07 Acapulco	11	-	-	-	11	9	3	3
Institución								
SSA	11	1	-	-	11	10	7	3
IMSS ORD	11	-	-	-	11	5		
ISSSTE	11	-	-	-	11			2
OTRAS	11	-	-	-	11	-	-	-
IMSS SOL	11	-	-	-	11	-	-	-
DIF	11	-	-	-	11	-	-	-
PEMEX	11	-	-	-	11	-	-	-
SEDENA	11	-	-	-	11	-	-	-
SEMAR	11	-	-	-	11	-	-	-

Padecimiento	Infección Gonocócica del tracto Genitourinario CIE-10ª REV.				Linfogranuloma Venéreo por Clamidas CIE-10ª REV. A55			
	Sem	2017	2018		Sem	2017	2018	
		Acum	F	M		Acum	F	M
Jurisdicción	11	-	-	-	11	-	-	-
01 Tierra Caliente	11	-			11	-	-	-
02 Norte	11	2	2	1	11	-	-	-
03 Centro	11	10	1		11	-	-	-
04 Montaña	11	5			11	-	-	-
05 Costa Grande	11		9		11	1	-	-
06 Costa chica	11	3	1		11	-	-	-
07 Acapulco	11	12	5	1	11	1	-	-
Institución								
SSA	11	17	16	1	11	2	-	-
IMSS ORD	11	8		1	11	-	-	-
ISSSTE	11	-	-	-	11	-	-	-
OTRAS	11	7			11	-	-	-
IMSS SOL	11	-	2	-	11	-	-	-
DIF	11	-	-	-	11	-	-	-
PEMEX	11	-	-	-	11	-	-	-
SEDENA	11	-	-	-	11	-	-	-
SEMAR	11	-	-	-	11	-	-	-



Padecimiento
Jurisdicción
01 Tierra Caliente
02 Norte
03 Centro
04 Montaña
05 Costa Grande
06 Costa chica
07 Acapulco
Institución
SSA
IMSS ORD
ISSSTE
OTRAS
IMSS SOL
DIF
PEMEX
SEDENA
SEMAR

Chancro Blando CIE-10ª REV. A57			
Sem	2017	2018	
	Acum	F	M
11	-	-	-
11	2	-	-
11	1	-	-
11	-	-	-
11	-	-	-
11	1	-	-
11	1	-	-
11	3	-	-
11	3	-	-
11	5	-	-
11	-	-	-
11	-	-	-
11	-	-	-
11	-	-	-
11	-	-	-
11	-	-	-
11	-	-	-

Tricomoniasis Urogenital CIE-10ª REV. A59.0			
Sem	2017	2018	
	Acum	F	M
11	-	-	-
11	21	18	1
11	25	20	
11	35	24	1
11	24	32	
11	37	52	1
11	59	93	1
11	63	45	2
11	241	266	5
11	15	7	1
11	2		
11		3	
11		8	
11	-	-	-
11	-	-	-
11	-	-	-
11	6	-	-

Padecimiento
Jurisdicción
01 Tierra Caliente
02 Norte
03 Centro
04 Montaña
05 Costa Grande
06 Costa chica
07 Acapulco
Institución
SSA
IMSS ORD
ISSSTE
OTRAS
IMSS SOL
DIF
PEMEX
SEDENA
SEMAR

Herpes Genital CIE-10ª REV. A60.0			
Sem	2017	2018	
	Acum	F	M
11	-	-	-
11	2		2
11	2		3
11	11		1
11	4	4	1
11	13	8	5
11	7	8	3
11	45	8	6
11	49	17	7
11	33	9	12
11	2		2
11	-	-	-
11	-	2	-
11	-	-	-
11	-	-	-
11	-	-	-
11	-	-	-

Vulvovaginitis CIE-10ª REV. N76			
Sem	2017	2018	
	Acum	F	M
11	-	-	-
11	298	218	-
11	531	501	-
11	656	610	-
11	323	294	-
11	431	571	-
11	332	329	-
11	630	707	-
11	2254	2175	-
11	481	507	-
11	141	150	-
11	170	143	-
11	135	245	-
11	-	-	-
11	-	-	-
11	-	-	-
11	20	10	-



Padecimiento	Dengue no Grave CIE-10ª REV. A90				Dengue con Signos de Alarma CIE-10ª REV. S/C			
	Sem	2017 Acum	2018 F M		Sem	2017 Acum	2018 F M	
Jurisdicción	11	-	-	-	11	-	-	-
01 Tierra Caliente	11	1		3	11	1		
02 Norte	11	55	7	12	11	10	1	1
03 Centro	11	42	12	12	11	13	1	
04 Montaña	11	3	2	1	11	-	-	-
05 Costa Grande	11	26	2	3	11	-	-	-
06 Costa chica	11	7			11	9	-	-
07 Acapulco	11	26	110	110	11	7	-	3
Institución								
SSA	11	139	17	22	11	32	2	4
IMSS ORD	11	9	110	113	11	3	-	-
ISSSTE	11	11	6	6	11	6	-	-
OTRAS	11	1			11	-	-	-
IMSS SOL	11	-	-	-	11	-	-	-
DIF	11	-	-	-	11	-	-	-
PEMEX	11	-	-	-	11	-	-	-
SEDENA	11	-	-	-	11	-	-	-
SEMAR	11	-	-	-	11	-	-	-

Padecimiento	Dengue Grave CIE-10ª REV. A91				Enfermedad por Virus Chikungunya CIE-10ª REV. A92.0			
	Sem	2017 Acum	2018 F M		Sem	2017 Acum	2018 F M	
Jurisdicción	11	-	-	-	11	-	-	-
01 Tierra Caliente	11	8			11	1	2	
02 Norte	11	3	1		11	5	1	
03 Centro	11	2	2		11	5	3	2
04 Montaña	11	-	-	-	11		1	
05 Costa Grande	11	3			11	1		
06 Costa chica	11	7			11	2		
07 Acapulco	11	12	3	1	11	3	2	3
Institución								
SSA	11	28	3	1	11	11	4	
IMSS ORD	11	6			11	3	5	4
ISSSTE	11	1	3		11	3		1
OTRAS	11	-	-	-	11	-	-	-
IMSS SOL	11	-	-	-	11	-	-	-
DIF	11	-	-	-	11	-	-	-
PEMEX	11	-	-	-	11	-	-	-
SEDENA	11	-	-	-	11	-	-	-
SEMAR	11	-	-	-	11	-	-	-



Padecimiento	Fiebre del Oeste del Nilo CIE-10 ^a REV. A92.3			Infección por Virus Zika CIE-10 ^a REV. U06.9				
	Sem	2017 Acum	2018 F M		Sem	2017 Acum	2018 F M	
Jurisdicción	11	-	-	-	11	-	-	-
01 Tierra Caliente	11	-	-	-	11	42		
02 Norte	11	-	-	-	11	29	1	1
03 Centro	11	-	-	-	11	26	2	2
04 Montaña	11	-	-	-	11	2		
05 Costa Grande	11	-	-	-	11	12		1
06 Costa chica	11	-	-	-	11	1		
07 Acapulco	11	-	-	-	11	15		4
Institución								
SSA	11	-	-	-	11	106	2	1
IMSS ORD	11	-	-	-	11	7	1	7
ISSSTE	11	-	-	-	11	9		
OTRAS	11	-	-	-	11	-	-	-
IMSS SOL	11	-	-	-	11	5	-	-
DIF	11	-	-	-	11	-	-	-
PEMEX	11	-	-	-	11	-	-	-
SEDENA	11	-	-	-	11	-	-	-
SEMAR	11	-	-	-	11	-	-	-

Padecimiento	Paludismo por P. falciparum CIE-10 ^a REV. B50			Paludismo por P. vivax CIE-10 ^a REV. B51				
	Sem	2017 Acum	2018 F M		Sem	2017 Acum	2018 F M	
Jurisdicción	11	-	-	-	11	-	-	-
01 Tierra Caliente	11	-	-	-	11	-	-	-
02 Norte	11	-	-	-	11	-	-	-
03 Centro	11	-	-	-	11	-	-	-
04 Montaña	11	-	-	-	11	-	-	-
05 Costa Grande	11	-	-	-	11	-	-	-
06 Costa chica	11	-	-	-	11	-	-	-
07 Acapulco	11	-	-	-	11	-	-	-
Institución								
SSA	11	-	-	-	11	-	-	-
IMSS ORD	11	-	-	-	11	-	-	-
ISSSTE	11	-	-	-	11	-	-	-
OTRAS	11	-	-	-	11	-	-	-
IMSS SOL	11	-	-	-	11	-	-	-
DIF	11	-	-	-	11	-	-	-
PEMEX	11	-	-	-	11	-	-	-
SEDENA	11	-	-	-	11	-	-	-
SEMAR	11	-	-	-	11	-	-	-



Padecimiento	Brucelosis CIE-10ª REV. A23				Leptospirosis CIE-10ª REV. A27			
	Sem	2017	2018		Sem	2017	2018	
		Acum	F	M		Acum	F	M
Jurisdicción	11	-	-	-	11	-	-	-
01 Tierra Caliente	11	1	1	-	11	-	-	-
02 Norte	11	-	-	-	11	-	-	-
03 Centro	11	2	-	-	11	-	1	-
04 Montaña	11	-	-	-	11	-	-	-
05 Costa Grande	11	-	-	1	11	-	-	-
06 Costa chica	11	-	-	-	11	-	-	-
07 Acapulco	11	-	-	-	11	1	-	2
Institución								
SSA	11	1		-	11	1	1	2
IMSS ORD	11	1	1	-	11	-	-	-
ISSSTE	11	1	-	-	11	-	-	-
OTRAS	11	-	-	-	11	-	-	-
IMSS SOL	11	-	-	1	11	-	-	-
DIF	11	-	-	-	11	-	-	-
PEMEX	11	-	-	-	11	-	-	-
SEDENA	11	-	-	-	11	-	-	-
SEMAR	11	-	-	-	11	-	-	-

Padecimiento	Rabia CIE-10ª REV. A82				Teniasis CIE-10ª REV. B68			
	Sem	2017	2018		Sem	2017	2018	
		Acum	F	M		Acum	F	M
Jurisdicción	11	-	-	-	11	-	-	-
01 Tierra Caliente	11	-	-	-	11	-	-	-
02 Norte	11	-	-	-	11	-	-	-
03 Centro	11	-	-	-	11	-	-	-
04 Montaña	11	-	-	-	11	-	-	-
05 Costa Grande	11	-	-	-	11	-	-	-
06 Costa chica	11	-	-	-	11	-	-	-
07 Acapulco	11	-	-	-	11	-	1	-
Institución								
SSA	11	-	-	-	11	-	-	-
IMSS ORD	11	-	-	-	11	-	1	-
ISSSTE	11	-	-	-	11	-	-	-
OTRAS	11	-	-	-	11	-	-	-
IMSS SOL	11	-	-	-	11	-	-	-
DIF	11	-	-	-	11	-	-	-
PEMEX	11	-	-	-	11	-	-	-
SEDENA	11	-	-	-	11	-	-	-
SEMAR	11	-	-	-	11	-	-	-



Padecimiento	Cisticercosis CIE-10ª REV. B69				Triquinosis CIE-10ª REV. B75			
	Sem	2017	2018		Sem	2017	2018	
		Acum	F	M		Acum	F	M
Jurisdicción	11	-	-	-	11	-	-	-
01 Tierra Caliente	11	-	-	-	11	-	-	-
02 Norte	11	-	-	-	11	-	-	-
03 Centro	11	-	-	-	11	-	-	-
04 Montaña	11	-	-	-	11	-	-	-
05 Costa Grande	11	-	-	-	11	-	-	-
06 Costa chica	11	-	-	-	11	-	-	-
07 Acapulco	11	-	2	-	11	-	-	-
Institución								
SSA	11	-	2	-	11	-	-	-
IMSS ORD	11	-	-	-	11	-	-	-
ISSSTE	11	-	-	-	11	-	-	-
OTRAS	11	-	-	-	11	-	-	-
IMSS SOL	11	-	-	-	11	-	-	-
DIF	11	-	-	-	11	-	-	-
PEMEX	11	-	-	-	11	-	-	-
SEDENA	11	-	-	-	11	-	-	-
SEMAR	11	-	-	-	11	-	-	-



Padecimiento	Erisipela CIE-10ª REV. A46				Escarlatina CIE-10ª REV. A38			
	Sem	2017	2018		Sem	2017	2018	
		Acum	F	M		Acum	F	M
Jurisdicción	11	-	-	-	11	-	-	-
01 Tierra Caliente	11	12			11	1		-
02 Norte	11			1	11	1		-
03 Centro	11	4	2	3	11	2	2	-
04 Montaña	11		1		11	-	-	-
05 Costa Grande	11	8	6	8	11	-	-	-
06 Costa chica	11	7	3	3	11		1	
07 Acapulco	11	63	25	28	11	7	2	3
Institución								
SSA	11	34	9	6	11	4	4	1
IMSS ORD	11	60	25	36	11	6	1	2
ISSSTE	11	-	-	-	11	-	-	-
OTRAS	11		2		11	1	-	-
IMSS SOL	11			1	11	-	-	-
DIF	11	-	-	-	11	-	-	-
PEMEX	11	-	-	-	11	-	-	-
SEDENA	11	-	1	-	11	-	-	-
SEMAR	11	-	-	-	11	-	-	-



Padecimiento	Efectos del calor y la luz (T67, X30)			Enfermedad Febril Exantemática CIE-10ª REV. U97				
	Sem	2017 Acum	2018 F M		Sem	2017 Acum	2018 F M	
Jurisdicción	11	-	-	-	11	-	-	-
01 Tierra Caliente	11	-	-	-	11	-	-	-
02 Norte	11	-	-	-	11	4	-	-
03 Centro	11	-	-	-	11	5	5	-
04 Montaña	11	-	1	6	11	-	-	-
05 Costa Grande	11	-	1	1	11	-	-	-
06 Costa chica	11	-	-	-	11	-	-	-
07 Acapulco	11	-	-	2	11	3	-	-
Institución								
SSA	11	-	1	6	11	8	5	-
IMSS ORD	11	-	-	1	11	4	-	-
ISSSTE	11	-	-	-	11	-	-	-
OTRAS	11	-	-	1	11	-	-	-
IMSS SOL	11	-	1	1	11	-	-	-
DIF	11	-	-	-	11	-	-	-
PEMEX	11	-	-	-	11	-	-	-
SEDENA	11	-	-	-	11	-	-	-
SEMAR	11	-	-	-	11	-	-	-

Padecimiento	Infección de Vías Urinarias CIE-10ª REV. N30, N34, N39.0			Parálisis Flácida Aguda (menores de 15 años) CIE-10ª REV. U98				
	Sem	2017 Acum	2018 F M		Sem	2017 Acum	2018 F M	
Jurisdicción	11	-	-	-	11	-	-	-
01 Tierra Caliente	11	1341	877	215	11	-	-	-
02 Norte	11	3527	2490	588	11	1	-	-
03 Centro	11	3449	2493	654	11	2	1	-
04 Montaña	11	1393	1169	187	11	-	-	-
05 Costa Grande	11	3343	2118	558	11	-	-	-
06 Costa chica	11	1961	1805	362	11	-	-	-
07 Acapulco	11	5872	4372	1364	11	4	-	-
Institución								
SSA	11	11902	9069	1696	11	3	1	-
IMSS ORD	11	5101	3559	1239	11	4	-	-
ISSSTE	11	2141	1439	561	11	-	-	-
OTRAS	11	835	570	259	11	-	-	-
IMSS SOL	11	527	468	93	11	-	-	-
DIF	11	-	-	-	11	-	-	-
PEMEX	11	-	-	-	11	-	-	-
SEDENA	11	125	42	20	11	-	-	-
SEMAR	11	255	177	60	11	-	-	-



Padecimiento	Síndrome Coqueluchoide CIE-10ª REV. U99				Síndrome Meníngeo CIE-10ª REV. G00-G03 excepto G00.0 y			
	Sem	2017 Acum	2018 F M		Sem	2017 Acum	2018 F M	
Jurisdicción	11	-	-	-	11	-	-	-
01 Tierra Caliente	11	-	-	-	11	-	1	-
02 Norte	11	9	-	-	11	-	-	-
03 Centro	11	1	1	2	11	1	1	3
04 Montaña	11	-	-	-	11	-	-	-
05 Costa Grande	11	-	-	-	11	-	-	-
06 Costa chica	11	1	-	-	11	-	-	-
07 Acapulco	11	2	-	-	11	-	-	-
Institución								
SSA	11	11	1	2	11	1	1	3
IMSS ORD	11	2	-	-	11	-	-	-
ISSSTE	11	-	-	-	11	-	1	-
OTRAS	11	-	-	-	11	-	-	-
IMSS SOL	11	-	-	-	11	-	-	-
DIF	11	-	-	-	11	-	-	-
PEMEX	11	-	-	-	11	-	-	-
SEDENA	11	-	-	-	11	-	-	-
SEMAR	11	-	-	-	11	-	-	-

Padecimiento	Tripanosomiasis Americana (enfermedad de Chagas) Aguda				Mal del Pinto CIE-10ª REV. A67			
	Sem	2017 Acum	2018 F M		Sem	2017 Acum	2018 F M	
Jurisdicción	11	-	-	-	11	-	-	-
01 Tierra Caliente	11	-	-	-	11	-	-	-
02 Norte	11	2	-	-	11	-	-	-
03 Centro	11	1	-	-	11	-	-	-
04 Montaña	11	2	-	-	11	-	-	-
05 Costa Grande	11	-	-	-	11	-	-	-
06 Costa chica	11	1	-	-	11	-	-	-
07 Acapulco	11	3	-	-	11	1	-	1
Institución								
SSA	11	9	-	-	11	1	-	1
IMSS ORD	11	-	-	-	11	-	-	-
ISSSTE	11	-	-	-	11	-	-	-
OTRAS	11	-	-	-	11	-	-	-
IMSS SOL	11	-	-	-	11	-	-	-
DIF	11	-	-	-	11	-	-	-
PEMEX	11	-	-	-	11	-	-	-
SEDENA	11	-	-	-	11	-	-	-
SEMAR	11	-	-	-	11	-	-	-



Padecimiento	Lepra CIE-10ª REV. A30				Tuberculosis Otras Formas CIE-10ª REV. A17.1, A17.8, A17.9,			
	Sem	2017 Acum	2018 F M		Sem	2017 Acum	2018 F M	
Jurisdicción	11	-	-	-	11	-	-	-
01 Tierra Caliente	11	-	-	-	11	-	-	-
02 Norte	11	-	-	-	11	-	-	2
03 Centro	11	-	-	-	11	3	1	3
04 Montaña	11	-	-	-	11	-	-	-
05 Costa Grande	11	-	-	-	11	2	-	2
06 Costa chica	11	-	-	-	11	3	-	1
07 Acapulco	11	1	1	-	11	14	3	6
Institución								
SSA	11		1	-	11	13	2	11
IMSS ORD	11	1	-	-	11	7	1	3
ISSSTE	11	-	-	-	11	2	-	-
OTRAS	11	-	-	-	11	-	-	-
IMSS SOL	11	-	-	-	11	-	-	-
DIF	11	-	-	-	11	-	-	-
PEMEX	11	-	-	-	11	-	-	-
SEDENA	11	-	-	-	11	-	-	-
SEMAR	11	-	-	-	11	-	1	-



Padecimiento	Bocio CIE-10ª REV. E01				Diabetes Mellitus Insulinodependiente (tipo I) CIE-			
	Sem	2017	2018		Sem	2017	2018	
		Acum	F	M		Acum	F	M
Jurisdicción	11	-	-	-	11	-	-	-
01 Tierra Caliente	11	1	1	-	11	4		
02 Norte	11	2	-	-	11	2		
03 Centro	11	9	-	-	11	3	4	2
04 Montaña	11	-	-	-	11	1	1	
05 Costa Grande	11	-	-	-	11	1		1
06 Costa chica	11	10	-	1	11	-	-	-
07 Acapulco	11	15	2	0	11	4	1	-
Institución								
SSA	11	31	2	1	11	12	6	3
IMSS ORD	11	-	-	-	11	-	-	-
ISSSTE	11	1	-	-	11	3	-	-
OTRAS	11	5	-	-	11	-	-	-
IMSS SOL	11	-	1	-	11	-	-	-
DIF	11	-	-	-	11	-	-	-
PEMEX	11	-	-	-	11	-	-	-
SEDENA	11	-	-	-	11	-	-	-
SEMAR	11	-	-	-	11	-	-	-

Padecimiento	Diabetes Mellitus No Insulinodependiente (tipo II) CIE-				Intoxicación Aguda por Alcohol CIE-10ª REV.			
	Sem	2017	2018		Sem	2017	2018	
		Acum	F	M		Acum	F	M
Jurisdicción	11	-	-	-	11	-	-	-
01 Tierra Caliente	11	118	37	33	11	15		1
02 Norte	11	395	189	110	11	17	9	38
03 Centro	11	689	289	150	11	43	1	11
04 Montaña	11	145	121	80	11	27	5	14
05 Costa Grande	11	208	111	86	11	8	1	6
06 Costa chica	11	73	40	18	11	4	3	5
07 Acapulco	11	1097	657	423	11	26	5	16
Institución								
SSA	11	1343	647	336	11	113	16	68
IMSS ORD	11	219	180	152	11	18	4	15
ISSSTE	11	841	483	322	11	5	4	8
OTRAS	11	164	39	31	11	2	-	-
IMSS SOL	11	47	52	24	11	2	-	-
DIF	11	-	-	-	11	-	-	-
PEMEX	11	-	-	-	11	-	-	-
SEDENA	11	13	2	2	11	-	-	-
SEMAR	11	98	41	33	11	-	-	-



Padecimiento	Hipertensión Arterial CIE-10 ^a REV. I10-I15			
	Sem	2017 Acum	2018 F M	
Jurisdicción	11	-	-	-
01 Tierra Caliente	11	124	37	26
02 Norte	11	315	143	123
03 Centro	11	531	236	148
04 Montaña	11	134	137	80
05 Costa Grande	11	324	129	63
06 Costa chica	11	55	33	13
07 Acapulco	11	1137	731	457
Institución				
SSA	11	1084	559	304
IMSS ORD	11	292	174	169
ISSSTE	11	923	570	364
OTRAS	11	153	33	25
IMSS SOL	11	55	45	13
DIF	11			
PEMEX	11			
SEDENA	11	25	1	1
SEMAR	11	88	64	34



Padecimiento	Desnutrición Leve CIE-10ª REV. E44.1				Desnutrición Moderada CIE-10ª REV. E44.0			
	Sem	2017 Acum	2018 F M		Sem	2017 Acum	2018 F M	
Jurisdicción	11	-	-	-	11	-	-	-
01 Tierra Caliente	11	60	20	17	11	8	3	4
02 Norte	11	88	42	37	11	9	4	1
03 Centro	11	177	69	53	11	64	7	12
04 Montaña	11	67	76	57	11	21	5	8
05 Costa Grande	11	56	26	25	11	7	2	3
06 Costa chica	11	70	26	45	11	4	2	1
07 Acapulco	11	388	212	193	11	20	15	10
Institución								
SSA	11	290	205	183	11	64	26	28
IMSS ORD	11	412	214	175	11	-	-	-
ISSSTE	11	49	9	24	11	3	1	-
OTRAS	11	72	11	6	11	44	2	
IMSS SOL	11	51	27	34	11	11	8	11
DIF	11	-	-	-	11	-	-	-
PEMEX	11	-	-	-	11	-	-	-
SEDENA	11	25	3	3	11	8	-	-
SEMAR	11	7	2	2	11	3	1	-

Padecimiento	Desnutrición Severa CIE-10ª REV. E40-E43				Obesidad CIE-10ª REV.			
	Sem	2017 Acum	2018 F M		Sem	2017 Acum	2018 F M	
Jurisdicción	11	-	-	-	11	-	-	-
01 Tierra Caliente	11	3		1	11	106	38	24
02 Norte	11	2	7	3	11	492	247	132
03 Centro	11	41	1	5	11	412	180	107
04 Montaña	11	10	3	2	11	278	84	20
05 Costa Grande	11	6			11	349	175	92
06 Costa chica	11	4	21	10	11	58	70	33
07 Acapulco	11	11	12	8	11	1569	1021	605
Institución								
SSA	11	29	35	19	11	774	465	159
IMSS ORD	11	7	4	3	11	1824	1104	719
ISSSTE	11	1		1	11	146	97	42
OTRAS	11	32			11	264		1
IMSS SOL	11	6	5	5	11	256	149	92
DIF	11	-	-	-	11	-	-	-
PEMEX	11	-	-	-	11	-	-	-
SEDENA	11	1			11	-	-	-
SEMAR	11	1		1	11	-	-	-



Padecimiento	Depresión CIE-10ª REV. F32				Enfermedad de Parkinson CIE-10ª REV. G20			
	Sem	2017	2018		Sem	2017	2018	
		Acum	F	M		Acum	F	M
Jurisdicción	11	-	-	-	11	-	-	-
01 Tierra Caliente	11	35	33	8	11	2		
02 Norte	11	20	49	12	11	4	2	3
03 Centro	11	90	28	14	11	2		1
04 Montaña	11	52	26	4	11	3		
05 Costa Grande	11	11	10	2	11	7	1	2
06 Costa chica	11	37	41	13	11	1		1
07 Acapulco	11	177	80	36	11	25	5	3
Institución								
SSA	11	314	210	80	11	4	2	5
IMSS ORD	11	49	43	9	11	35	6	5
ISSSTE	11	3	8		11	1		
OTRAS	11	47	6		11	-	-	-
IMSS SOL	11	9			11	4	-	-
DIF	11	-	-	-	11	-	-	-
PEMEX	11	-	-	-	11	-	-	-
SEDENA	11	-	-	-	11	-	-	-
SEMAR	11	-	-	-	11	-	-	-

Padecimiento	Enfermedad de Alzheimer CIE-10ª REV. G30							
	Sem	2017	2018		Sem	2017	2018	
		Acum	F	M		Acum	F	M
Jurisdicción	11	-	-	-	11	-	-	-
01 Tierra Caliente	11	-	-	-	11	-	-	-
02 Norte	11	-	-	1	11	-	-	-
03 Centro	11	2	-	-	11	-	-	-
04 Montaña	11	-	-	-	11	-	-	-
05 Costa Grande	11	1	-	-	11	-	-	-
06 Costa chica	11	1	-	-	11	-	-	-
07 Acapulco	11	6	2	2	11	-	-	-
Institución								
SSA	11	1		1	11	-	-	-
IMSS ORD	11	6	2	2	11	-	-	-
ISSSTE	11	1			11	-	-	-
OTRAS	11	2			11	-	-	-
IMSS SOL	11	-	-	-	11	-	-	-
DIF	11	-	-	-	11	-	-	-
PEMEX	11	-	-	-	11	-	-	-
SEDENA	11	-	-	-	11	-	-	-
SEMAR	11	-	-	-	11	-	-	-



Padecimiento	Accidente de Transporte en Vehículos con Motor CIE-10ª				Herida por Arma de Fuego y Punzocortante CIE-10ª REV. W32-			
	Sem	2017 Acum	2018 F M		Sem	2017 Acum	2018 F M	
Jurisdicción	11	-	-	-	11	-	-	-
01 Tierra Caliente	11	26	1	2	11	20	2	8
02 Norte	11	19	34	42	11	11	4	11
03 Centro	11	41	31	22	11	84	8	38
04 Montaña	11	43	9	11	11	119	8	16
05 Costa Grande	11	72	6	24	11	78	14	41
06 Costa chica	11	7	7	12	11	45	7	31
07 Acapulco	11	1	1		11	29	15	13
Institución								
SSA	11	205	87	105	11	356	56	143
IMSS ORD	11		1	4	11	6		5
ISSSTE	11	2	1	1	11	5		3
OTRAS	11				11	1		
IMSS SOL	11	1		1	11	18	2	6
DIF	11	-	-	-	11	-	-	-
PEMEX	11	-	-	-	11	-	-	-
SEDENA	11			2	11	-	-	1
SEMAR	11	1			11	-	-	-

Padecimiento	Mordedura por serpiente(X20)				Mordeduras por Otros Mamíferos CIE-10ª REV. W55			
	Sem	2017 Acum	2018 F M		Sem	2017 Acum	2018 F M	
Jurisdicción	11	-	-	-	11	-	-	-
01 Tierra Caliente	11	1			11	1		
02 Norte	11		1	1	11	5		3
03 Centro	11	3	3		11	6	3	4
04 Montaña	11				11	4		2
05 Costa Grande	11	6		2	11	8	4	6
06 Costa chica	11	3	2	4	11	7	6	1
07 Acapulco	11	7	1		11	25	14	6
Institución								
SSA	11	20	7	6	11	35	9	11
IMSS ORD	11	-	-	-	11	17	11	3
ISSSTE	11	-	-	-	11	1	4	5
OTRAS	11	-	-	-	11	-	-	-
IMSS SOL	11	-	-	1	11	1	2	3
DIF	11	-	-	-	11	-	-	-
PEMEX	11	-	-	-	11	-	-	-
SEDENA	11	-	-	-	11	-	-	-
SEMAR	11	-	-	-	11	2	1	-



Padecimiento
Jurisdicción
01 Tierra Caliente
02 Norte
03 Centro
04 Montaña
05 Costa Grande
06 Costa chica
07 Acapulco
Institución
SSA
IMSS ORD
ISSSTE
OTRAS
IMSS SOL
DIF
PEMEX
SEDENA
SEMAR

Mordeduras por Perro CIE-10 ^a REV. W54			
Sem	2017	2018	
	Acum	F	M
11	-	-	-
11	31	11	10
11	46	28	27
11	103	53	38
11	62	26	44
11	59	23	25
11	57	30	41
11	228	114	87
11	405	168	190
11	139	78	62
11	17	27	17
11	9	2	
11	7	4	2
11	-	-	-
11	-	-	-
11	1	1	1
11	8	5	

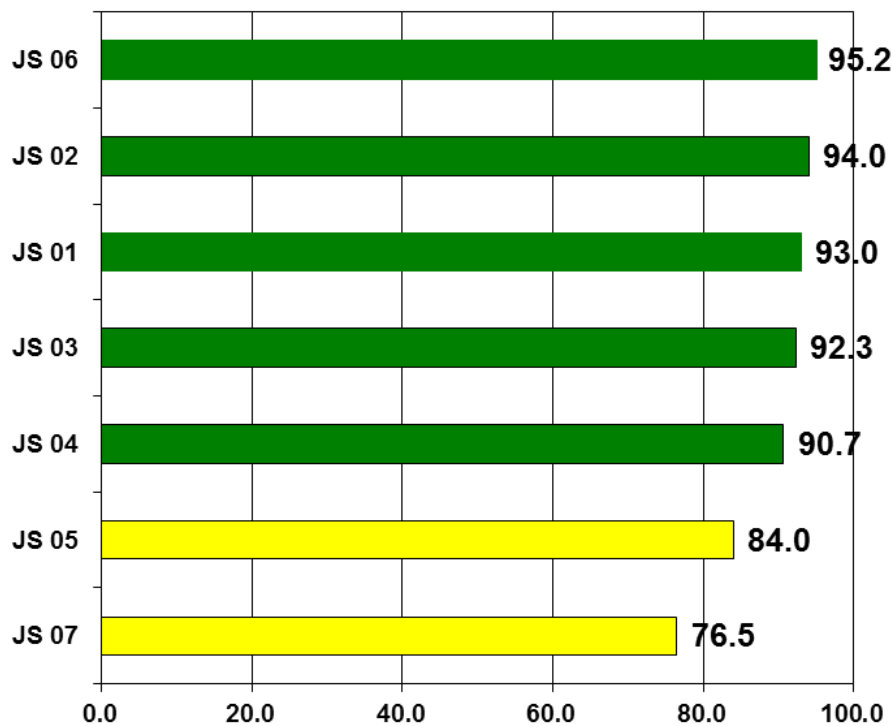
Peatón Lesionado en Accidente de Transporte CIE-10 ^a REV. V01-			
Sem	2017	2018	
	Acum	F	M
11	-	-	-
11	1		
11	2		
11	13	3	5
11	9	3	2
11	2	8	1
11	1		
11	-	-	-
11	25	12	7
11	-	-	-
11	1		
11	2		
11		1	1
11	-	-	-
11	-	-	-
11		-	-
11	-	1	-

Padecimiento
Jurisdicción
01 Tierra Caliente
02 Norte
03 Centro
04 Montaña
05 Costa Grande
06 Costa chica
07 Acapulco
Institución
SSA
IMSS ORD
ISSSTE
OTRAS
IMSS SOL
DIF
PEMEX
SEDENA
SEMAR

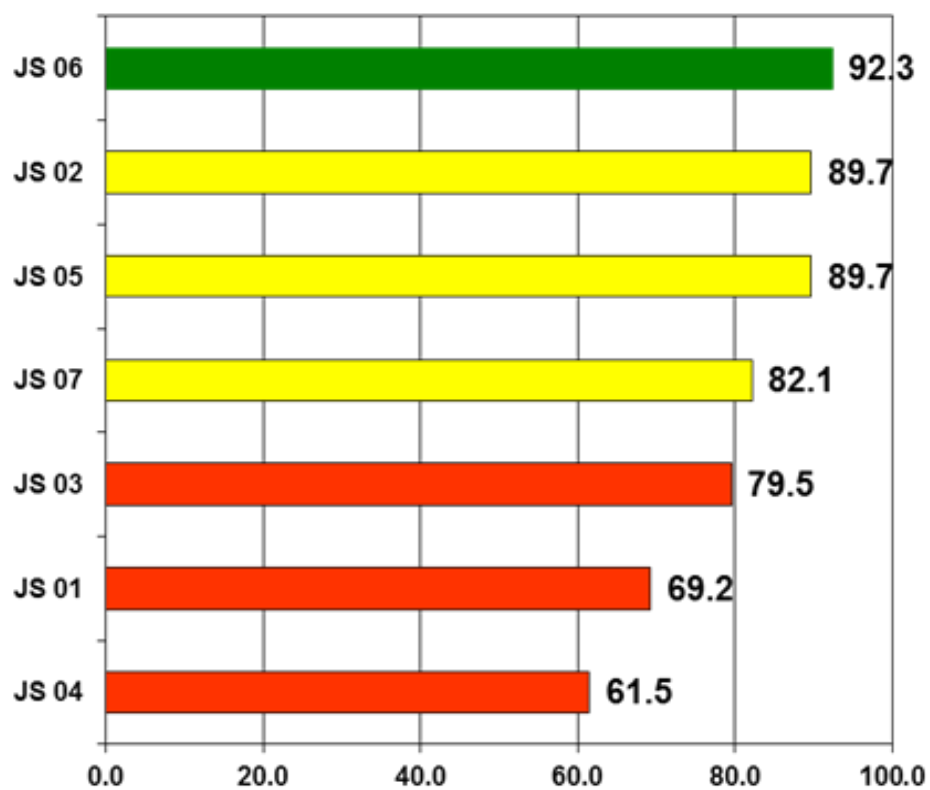
Violencia Intrafamiliar CIE-10 ^a REV. Y07.0-Y07.2			
Sem	2017	2018	
	Acum	F	M
11	-	-	-
11	107	118	2
11	163	183	
11	516	428	10
11	181	111	1
11	113	62	4
11	223	117	14
11	79	52	2
11	1379	1068	33
11	1	-	-
11	-	-	-
11	-	1	-
11	2	1	-
11	-	-	-
11	-	-	-
11	-	1	-
11	-	-	-

**SISTEMA UNICO AUTOMATIZADO DE VIGILANCIA EPIDEMIOLOGICA (SUAVE)
ENERO - DICIEMBRE 2017**

COBERTURA 2017

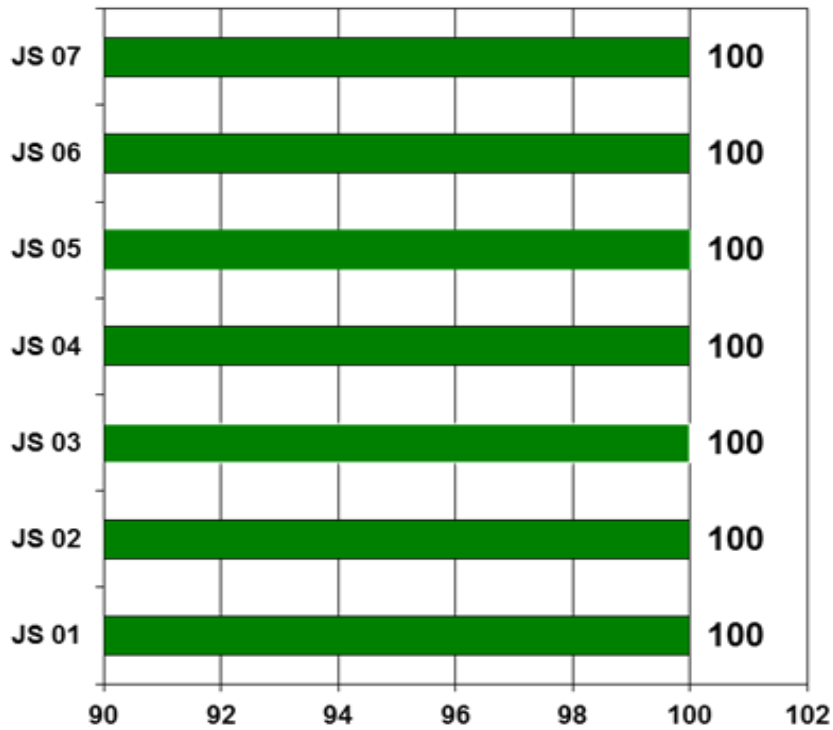


CONSISTENCIA 2017

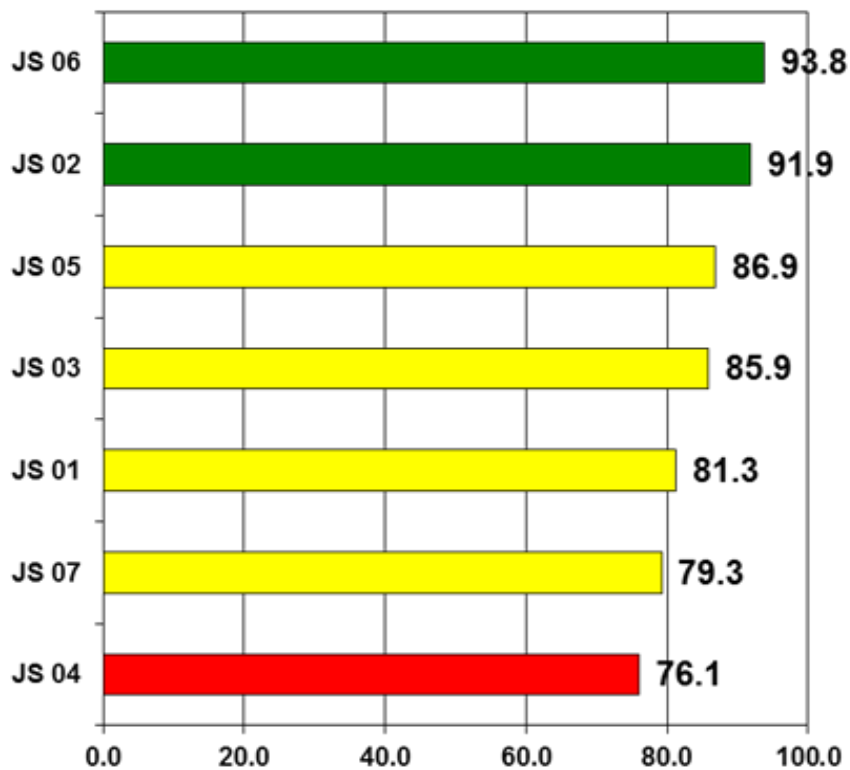


SISTEMA UNICO AUTOMATIZADO DE VIGILANCIA EPIDEMIOLOGICA (SUAVE)
ENERO - DICIEMBRE 2017

CUMPLIMIENTO 2017



CALIDAD 2017





GOBIERNO DEL ESTADO DE
GUERRERO
2015 - 2021

Dr. Carlos de la Peña Pintos



Secretaría
de Salud

Secretario de Salud

Dr. Armando Bibiano García

Subsecretario de Prevención y Control de
Enfermedades

Dr. Rufino Silva Domínguez

Director de Epidemiología y Medicina Preventiva

Dr. Carlos Basilio Acosta

Subdirector de Salud Pública

Dra. Gloria García Martínez

Jefa del Departamento de Epidemiología

Dra. María Inés Olea Radilla

Coordinadora Estatal de Vigilancia
Epidemiológica

Ing. Irma González Moncallo

Responsable Estatal del SUAVE