

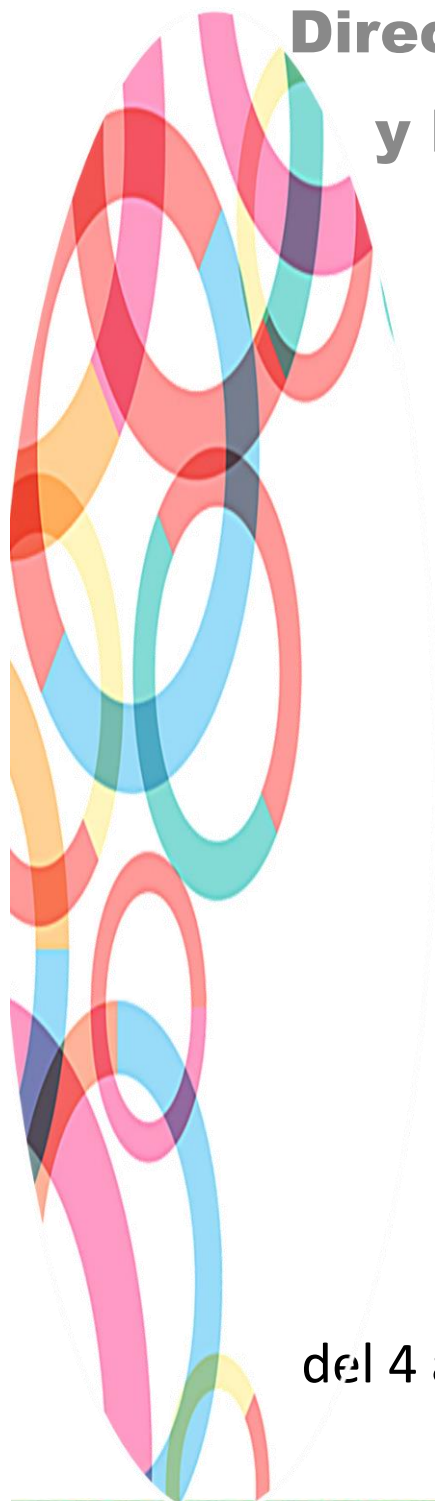


GOBIERNO DEL ESTADO DE
GUERRERO
2015 - 2021



Secretaría
de Salud

Secretaría de Salud Guerrero
Dirección de Epidemiología
y Medicina Preventiva



Boletín
Epidemiológico
No. 10

Semana 10

del 4 al 10 de Marzo de 2018

Chilpancingo, Gro.



Boletín Epidemiológico

- ❖ El Boletín Epidemiológico emana del Sistema Único de Información, es el medio oficial de difusión de la morbilidad del Sistema Nacional de Vigilancia Epidemiológica (SINAVE).

Este documento responde al inciso 10.1 de la NORMA Oficial Mexicana NOM-017-SSA2-2012, Para la vigilancia epidemiológica, que a la letra dice “La información resultado de la vigilancia epidemiológica debe difundirse a través de reportes impresos o electrónicos que favorezcan la accesibilidad a los datos, de acuerdo con lo establecido en el apéndice informativo C y los manuales correspondientes”. También da cumplimiento al Reglamento Interior de la Secretaría de Salud, el cual establece en el Capítulo X, Artículo 32 Bis, inciso XIII que la Dirección General de Epidemiología debe “Difundir, en forma oportuna los resultados e información generada por las acciones de vigilancia epidemiológica”.

- ❖ Este boletín cumple con la función de difundir los casos nuevos de los padecimientos sujetos a vigilancia cada semana por sexo, grupo de edad por Jurisdicción é Institución.
- ❖ Se publica cada semana y difunde la información de 142 enfermedades sujetas a Vigilancia Epidemiológica.



Padecimiento	Enteritis Debida a Rotavirus CIE-10ª REV. A08.0				Hepatitis Vírica A CIE-10ª REV. B15			
	Sem	2017 Acum	2018 F M		Sem	2017 Acum	2018 F M	
Jurisdicción	10	-	-	-	10	-	-	-
01 Tierra Caliente	10	-	-	-	10	-	-	-
02 Norte	10	-	-	-	10	3	12	12
03 Centro	10	2	-	1	10	12	6	16
04 Montaña	10	-	-	-	10		4	1
05 Costa Grande	10	-	-	-	10			1
06 Costa chica	10	2	-	-	10		8	7
07 Acapulco	10	5	-	-	10	16	3	3
Institución								
SSA	10	7	-	1	10	10	28	26
IMSS ORD	10	2	-	-	10	16	3	3
ISSSTE	10	-	-	-	10	5	2	10
OTRAS	10	-	-	-	10			1
IMSS SOL	10	-	-	-	10	-	-	-
DIF	10	-	-	-	10	-	-	-
PEMEX	10	-	-	-	10	-	-	-
SEDENA	10	-	-	-	10	-	-	-
SEMAR	10	-	-	-	10	2	-	-

Padecimiento	Hepatitis Vírica B CIE-10ª REV. B16				Infección por Virus de Papiloma Humano CIE-10ª REV. B97.7			
	Sem	2017 Acum	2018 F M		Sem	2017 Acum	2018 F M	
Jurisdicción	10	-	-	-	10	-	-	-
01 Tierra Caliente	10	-	-	-	10		2	
02 Norte	10	-	-	-	10	68	9	
03 Centro	10	1	-	-	10	1	11	
04 Montaña	10	-	-	-	10	7		
05 Costa Grande	10	-	-	-	10	5	5	
06 Costa chica	10	-	-	-	10			
07 Acapulco	10	1	-	-	10	18	8	1
Institución								
SSA	10	2	-	-	10	87	23	1
IMSS ORD	10	-	-	-	10	12		
ISSSTE	10	-	-	-	10		12	
OTRAS	10	-	-	-	10	-	-	-
IMSS SOL	10	-	-	-	10	-	-	-
DIF	10	-	-	-	10	-	-	-
PEMEX	10	-	-	-	10	-	-	-
SEDENA	10	-	-	-	10	-	-	-
SEMAR	10	-	-	-	10	-	-	-



Padecimiento	Enfermedad Invasiva por Neumococo CIE-10ª REV. A40.3,				Infecciones Invasivas por Haemophilus influenzae CIE-10ª			
	Sem	2017 Acum	2018 F M		Sem	2017 Acum	2018 F M	
Jurisdicción	10	-	-	-	10	-	-	-
01 Tierra Caliente	10	-	-	-	10	-	-	-
02 Norte	10	-	-	-	10	-	-	-
03 Centro	10	-	-	-	10	-	-	-
04 Montaña	10	-	-	-	10	-	-	-
05 Costa Grande	10	-	-	-	10	-	-	-
06 Costa chica	10	2	-	-	10	-	-	-
07 Acapulco	10	-	-	-	10	-	-	-
Institución								
SSA	10	2	-	-	10	-	-	-
IMSS ORD	10	-	-	-	10	-	-	-
ISSSTE	10	-	-	-	10	-	-	-
OTRAS	10	-	-	-	10	-	-	-
IMSS SOL	10	-	-	-	10	-	-	-
DIF	10	-	-	-	10	-	-	-
PEMEX	10	-	-	-	10	-	-	-
SEDENA	10	-	-	-	10	-	-	-
SEMAR	10	-	-	-	10	-	-	-

Padecimiento	Varicela CIE-10ª REV. B01				Rubéola CIE-10ª REV. B06			
	Sem	2017 Acum	2018 F M		Sem	2017 Acum	2018 F M	
Jurisdicción	10	-	-	-	10	-	-	-
01 Tierra Caliente	10	165	21	20	10	-	-	-
02 Norte	10	233	89	80	10	-	-	-
03 Centro	10	215	39	56	10	-	-	-
04 Montaña	10	67	35	47	10	-	-	-
05 Costa Grande	10	107	23	18	10	-	-	-
06 Costa chica	10	125	22	30	10	-	-	-
07 Acapulco	10	435	119	131	10	-	-	-
Institución								
SSA	10	581	181	171	10	-	-	-
IMSS ORD	10	502	116	138	10	-	-	-
ISSSTE	10	177	34	54	10	-	-	-
OTRAS	10	41	9	10	10	-	-	-
IMSS SOL	10	21	5	4	10	-	-	-
DIF	10				10	-	-	-
PEMEX	10				10	-	-	-
SEDENA	10	11	1	1	10	-	-	-
SEMAR	10	14	2	4	10	-	-	-



Padecimiento	Cólera CIE-10ª REV. A00				Fiebre Tifoidea CIE-10ª REV. A01.0			
	Sem	2017	2018		Sem	2017	2018	
		Acum	F	M		Acum	F	M
Jurisdicción	10	-	-	-	10	-	-	-
01 Tierra Caliente	10	-	-	-	10	71	24	4
02 Norte	10	-	-	-	10	16	6	1
03 Centro	10	-	-	-	10	50	14	6
04 Montaña	10	-	-	-	10	30	4	5
05 Costa Grande	10	-	-	-	10	5	11	3
06 Costa chica	10	-	-	-	10	94	44	21
07 Acapulco	10	-	-	-	10	34	16	9
Institución								
SSA	10	-	-	-	10	227	81	33
IMSS ORD	10	-	-	-	10		11	6
ISSSTE	10	-	-	-	10	26	10	3
OTRAS	10	-	-	-	10	40	8	6
IMSS SOL	10	-	-	-	10	5	5	1
DIF	10	-	-	-	10	-	-	-
PEMEX	10	-	-	-	10	-	-	-
SEDENA	10	-	-	-	10	-	-	-
SEMAR	10	-	-	-	10	2	4	

Padecimiento	Otras Salmonelosis CIE-10ª REV. A02				Shigelosis CIE-10ª REV. A03			
	Sem	2017	2018		Sem	2017	2018	
		Acum	F	M		Acum	F	M
Jurisdicción	10	-	-	-	10	-	-	-
01 Tierra Caliente	10	34	27	15	10	8		3
02 Norte	10	11	15	5	10		1	
03 Centro	10	76	38	14	10	13	5	
04 Montaña	10	17	6	6	10	13	1	2
05 Costa Grande	10	106	72	18	10	20	6	4
06 Costa chica	10	37	38	10	10	42	12	7
07 Acapulco	10	59	34	21	10	30	7	7
Institución								
SSA	10	198	134	38	10	122	28	20
IMSS ORD	10	63	32	11	10	2	1	
ISSSTE	10	48	46	23	10	1	1	1
OTRAS	10	12	11	8	10	-	-	-
IMSS SOL	10	1	1	1	10	1	2	2
DIF	10	-	-	-	10	-	-	-
PEMEX	10	-	-	-	10	-	-	-
SEDENA	10	-	-	2	10	-	-	-
SEMAR	10	18	6	6	10	-	-	-



Padecimiento
Jurisdicción
01 Tierra Caliente
02 Norte
03 Centro
04 Montaña
05 Costa Grande
06 Costa chica
07 Acapulco
Institución
SSA
IMSS ORD
ISSSTE
OTRAS
IMSS SOL
DIF
PEMEX
SEDENA
SEMAR

Otras Infecciones Intestinales debidas a Protozoarios CIE-10ª			
Sem	2017	2018	
	Acum	F	M
10	-	-	-
10	124	53	26
10	-	-	-
10	109	120	108
10	34	20	9
10	8	15	13
10	54	44	30
10	115	89	63
10	313	189	126
10		1	1
10	117	47	37
10	4	89	73
10	10	15	12
10	-	-	-
10	-	-	-
10	-	-	-
10	-	-	-

Giardiasis CIE-10ª REV. A07.1			
Sem	2017	2018	
	Acum	F	M
10	-	-	-
10	8	2	1
10	7		3
10	10	9	8
10	7	2	3
10	17	7	4
10	21	9	6
10	35	7	11
10	89	28	29
10	1		2
10	5	4	
10	4	3	4
10		1	
10	-	-	-
10	-	-	-
10	-	-	-
10	6	-	1

Padecimiento
Jurisdicción
01 Tierra Caliente
02 Norte
03 Centro
04 Montaña
05 Costa Grande
06 Costa chica
07 Acapulco
Institución
SSA
IMSS ORD
ISSSTE
OTRAS
IMSS SOL
DIF
PEMEX
SEDENA
SEMAR

Otras Helmintiasis CIE-10ª REV. B65-B67, B70-B76, B78, B79,			
Sem	2017	2018	
	Acum	F	M
10	-	-	-
10	46	11	5
10	120	26	26
10	183	65	57
10	5	1	
10	181	70	43
10	53	57	43
10	1169	718	532
10	44	25	12
10	1617	885	657
10	44	8	3
10	4	2	2
10	-	-	-
10	-	-	-
10	-	-	-
10	-	-	-
10	48	28	32

Ascariasis CIE-10ª REV. B77			
Sem	2017	2018	
	Acum	F	M
10	-	-	-
10	31	20	13
10	11	3	
10	109	35	29
10	108	24	13
10	288	80	74
10	395	151	125
10	460	257	199
10	1040	472	382
10	6	2	1
10	309	73	60
10	33		
10	13	22	9
10	-	-	-
10	-	-	-
10	-	-	-
10	1	1	1



Padecimiento	Enterobiasis CIE-10ª REV. B80				Enfermedades Infecciosas Intestinales CIE-10ª REV. A01-			
	Sem	2017	2018		Sem	2017	2018	
		Acum	F	M		Acum	F	M
Jurisdicción	10	-	-	-	10	-	-	-
01 Tierra Caliente	10	11		2	10	-	-	-
02 Norte	10		4		10	-	-	-
03 Centro	10	23	2	4	10	-	-	-
04 Montaña	10		2	2	10	-	-	-
05 Costa Grande	10	14	1	2	10	-	-	-
06 Costa chica	10	22	24	7	10	-	-	-
07 Acapulco	10	30	28	18	10	-	-	-
Institución								
SSA	10	66	38	19	10	-	-	-
IMSS ORD	10	23	18	11	10	-	-	-
ISSSTE	10	2	2	3	10	-	-	-
OTRAS	10	8	1		10	-	-	-
IMSS SOL	10	1	2	2	10	-	-	-
DIF	10	-	-	-	10	-	-	-
PEMEX	10	-	-	-	10	-	-	-
SEDENA	10	-	-	-	10	-	-	-
SEMAR	10	-	-	-	10	-	-	-



Padecimiento	Faringitis y Amigdalitis Estreptocócicas CIE-10ª REV.			Infecciones Respiratorias Agudas CIE-10ª REV. J00-J06, J20, J21				
	Sem	2017 Acum	2018 F M		Sem	2017 Acum	2018 F M	
Jurisdicción	10	-	-	-	10	-	-	-
01 Tierra Caliente	10	1844	880	714	10	10543	4487	3386
02 Norte	10	17	53	36	10	24618	13093	9706
03 Centro	10	1629	672	485	10	22036	12699	9574
04 Montaña	10	114	53	50	10	11746	7807	5334
05 Costa Grande	10	163	45	28	10	19275	8165	5823
06 Costa chica	10	1	206	14	10	11803	6623	4944
07 Acapulco	10	1061	1033	747	10	36899	19863	13936
Institución								
SSA	10	3548	2012	1315	10	75954	38979	28407
IMSS ORD	10	48	12	10	10	33493	17710	12773
ISSSTE	10	423	311	263	10	15966	8585	5861
OTRAS	10	587	457	399	10	7807	4696	3869
IMSS SOL	10	198	150	87	10	2192	1758	1132
DIF	10	-	-	-	10	-	-	-
PEMEX	10	-	-	-	10	-	-	-
SEDENA	10	24	-	-	10	424	529	307
SEMAR	10	1	-	-	10	1084	480	354

Padecimiento	Neumonías y Bronconeumonías CIE-10ª REV. J12-J18 excepto			Otitis Media Aguda CIE-10ª REV. H65.0-H65.1				
	Sem	2017 Acum	2018 F M		Sem	2017 Acum	2018 F M	
Jurisdicción	10	-	-	-	10	-	-	-
01 Tierra Caliente	10	34	8	17	10	269	126	91
02 Norte	10	27	2	1	10	471	311	135
03 Centro	10	101	31	35	10	564	335	215
04 Montaña	10	59	36	22	10	334	141	102
05 Costa Grande	10	64	51	50	10	802	370	250
06 Costa chica	10	48	23	17	10	432	236	196
07 Acapulco	10	129	68	41	10	533	247	148
Institución								
SSA	10	376	157	118	10	2440	1255	801
IMSS ORD	10	15	7	6	10	16	3	6
ISSSTE	10	13	16	11	10	361	210	122
OTRAS	10	19	34	31	10	472	195	156
IMSS SOL	10	6	2	10	10	71	71	45
DIF	10	-	-	-	10	-	-	-
PEMEX	10	-	-	-	10	-	-	-
SEDENA	10	8			10	20	11	5
SEMAR	10	25	3	7	10	25	21	2



Padecimiento	Tuberculosis Respiratoria CIE-10ª REV. A15-A16			
	Sem	2017 Acum	2018 F M	
Jurisdicción	10	-	-	-
01 Tierra Caliente	10	6		
02 Norte	10	13	5	12
03 Centro	10	21	6	14
04 Montaña	10	5		1
05 Costa Grande	10	25	1	5
06 Costa chica	10	44	15	12
07 Acapulco	10	94	37	70
Institución				
SSA	10	157	49	75
IMSS ORD	10	40	9	28
ISSSTE	10	9	5	7
OTRAS	10		1	
IMSS SOL	10	-	-	-
DIF	10	-	-	-
PEMEX	10	-	-	-
SEDENA	10	1	-	-
SEMAR	10	1	-	4



Padecimiento	Sífilis Congénita CIE-10ª REV. A50				Sífilis Adquirida CIE-10ª REV. A51-A53			
	Sem	2017	2018		Sem	2017	2018	
		Acum	F	M		Acum	F	M
Jurisdicción	10	-	-	-	10	-	-	-
01 Tierra Caliente	10	-	-	-	10	-	-	-
02 Norte	10	-	-	-	10			1
03 Centro	10	-	-	-	10	2		1
04 Montaña	10	1	-	-	10	3		
05 Costa Grande	10	-	-	-	10		1	
06 Costa chica	10	-	-	-	10		3	
07 Acapulco	10	-	-	-	10	9	3	3
Institución								
SSA	10	1	-	-	10	9	7	3
IMSS ORD	10	-	-	-	10	5		
ISSSTE	10	-	-	-	10			2
OTRAS	10	-	-	-	10	-	-	-
IMSS SOL	10	-	-	-	10	-	-	-
DIF	10	-	-	-	10	-	-	-
PEMEX	10	-	-	-	10	-	-	-
SEDENA	10	-	-	-	10	-	-	-
SEMAR	10	-	-	-	10	-	-	-

Padecimiento	Infección Gonocócica del tracto Genitourinario CIE-10ª REV.				Linfogranuloma Venéreo por Clamidas CIE-10ª REV. A55			
	Sem	2017	2018		Sem	2017	2018	
		Acum	F	M		Acum	F	M
Jurisdicción	10	-	-	-	10	-	-	-
01 Tierra Caliente	10	-			10	-	-	-
02 Norte	10	2		1	10	-	-	-
03 Centro	10	9			10	-	-	-
04 Montaña	10	5			10	-	-	-
05 Costa Grande	10		9		10	1	-	-
06 Costa chica	10	3	1		10	-	-	-
07 Acapulco	10	11	5	1	10	1	-	-
Institución								
SSA	10	17	13	1	10	2	-	-
IMSS ORD	10	7		1	10	-	-	-
ISSSTE	10	-	-	-	10	-	-	-
OTRAS	10	6	-	-	10	-	-	-
IMSS SOL	10	-	2	-	10	-	-	-
DIF	10	-	-	-	10	-	-	-
PEMEX	10	-	-	-	10	-	-	-
SEDENA	10	-	-	-	10	-	-	-
SEMAR	10	-	-	-	10	-	-	-



Padecimiento	Chancro Blando CIE-10 ^a REV. A57			Tricomoniasis Urogenital CIE-10 ^a REV. A59.0				
	Sem	2017 Acum	2018 F M		Sem	2017 Acum	2018 F M	
Jurisdicción	10	-	-	-	10	-	-	-
01 Tierra Caliente	10	2	-	-	10	21	18	1
02 Norte	10	1	-	-	10	25	20	
03 Centro	10	-	-	-	10	35	24	1
04 Montaña	10	-	-	-	10	24	32	
05 Costa Grande	10	1	-	-	10	37	52	1
06 Costa chica	10	1	-	-	10	59	93	1
07 Acapulco	10	3	-	-	10	63	45	2
Institución								
SSA	10	3	-	-	10	213	243	3
IMSS ORD	10	5	-	-	10	14	5	1
ISSSTE	10	-	-	-	10	2		
OTRAS	10	-	-	-	10		3	
IMSS SOL	10	-	-	-	10		8	
DIF	10	-	-	-	10	-	-	-
PEMEX	10	-	-	-	10	-	-	-
SEDENA	10	-	-	-	10	-	-	-
SEMAR	10	-	-	-	10	6	-	-

Padecimiento	Herpes Genital CIE-10 ^a REV. A60.0			Vulvovaginitis CIE-10 ^a REV. N76				
	Sem	2017 Acum	2018 F M		Sem	2017 Acum	2018 F M	
Jurisdicción	10	-	-	-	10	-	-	-
01 Tierra Caliente	10	2		1	10	268	191	-
02 Norte	10	1		3	10	493	464	-
03 Centro	10	11		1	10	570	549	-
04 Montaña	10	3	4	1	10	298	253	-
05 Costa Grande	10	13	6	3	10	385	513	-
06 Costa chica	10	6	8	3	10	312	292	-
07 Acapulco	10	44	8	6	10	563	644	-
Institución								
SSA	10	47	15	6	10	2041	1958	-
IMSS ORD	10	31	9	10	10	432	455	-
ISSSTE	10	2		2	10	130	136	-
OTRAS	10	-	-	-	10	149	133	-
IMSS SOL	10	-	2	-	10	119	214	-
DIF	10	-	-	-	10	-	-	-
PEMEX	10	-	-	-	10	-	-	-
SEDENA	10	-	-	-	10	-	-	-
SEMAR	10	-	-	-	10	18	10	-



Padecimiento
Jurisdicción
01 Tierra Caliente
02 Norte
03 Centro
04 Montaña
05 Costa Grande
06 Costa chica
07 Acapulco
Institución
SSA
IMSS ORD
ISSSTE
OTRAS
IMSS SOL
DIF
PEMEX
SEDENA
SEMAR

Síndrome de Inmunodeficiencia Adquirida CIE-10ª REV. B20-B24			
Sem	2017	2018	
	Acum	F	M
10	-	-	-
10	1		
10	1		
10	16	2	3
10	1		
10	12		10
10	3	1	
10	27	4	18
10	56	3	24
10	1	1	7
10	4	2	
10	-	-	-
10	-	-	-
10	-	-	-
10	-	-	-
10	-	-	-
10	-	-	-

Candidiasis Urogenital CIE-10ª REV. B37.3-B37.4			
Sem	2017	2018	
	Acum	F	M
10	-	-	-
10	135	75	5
10	142	91	4
10	327	280	20
10	88	98	4
10	216	188	4
10	193	183	8
10	257	231	12
10	1122	898	40
10	86	73	1
10	16	10	1
10	97	78	12
10	24	81	2
10	-	-	-
10	-	-	-
10	-	-	-
10	13	6	1

Padecimiento
Jurisdicción
01 Tierra Caliente
02 Norte
03 Centro
04 Montaña
05 Costa Grande
06 Costa chica
07 Acapulco
Institución
SSA
IMSS ORD
ISSSTE
OTRAS
IMSS SOL
DIF
PEMEX
SEDENA
SEMAR

Infección Asintomática por VIH CIE-10ª REV. Z21			
Sem	2017	2018	
	Acum	F	M
10	-	-	-
10	3		
10	3		1
10	8		2
10	1		2
10	1	3	2
10	3		
10	5	10	14
10	22	9	16
10	2	4	4
10	-	-	1
10	-	-	-
10	-	-	-
10	-	-	-
10	-	-	-
10	-	-	-



Padecimiento	Tifo Epidémico CIE-10ª REV. A75.0				Tifo Murino CIE-10ª REV. A75.2			
	Sem	2017	2018		Sem	2017	2018	
		Acum	F	M		Acum	F	M
Jurisdicción	10	-	-	-	10	-	-	-
01 Tierra Caliente	10	-	-	-	10	-	-	-
02 Norte	10	-	-	-	10	-	-	-
03 Centro	10	-	-	-	10	-	-	-
04 Montaña	10	-	-	-	10	-	-	-
05 Costa Grande	10	-	-	-	10	-	-	-
06 Costa chica	10	-	-	-	10	-	-	-
07 Acapulco	10	-	-	-	10	-	-	-
Institución								
SSA	10	-	-	-	10	-	-	-
IMSS ORD	10	-	-	-	10	-	-	-
ISSSTE	10	-	-	-	10	-	-	-
OTRAS	10	-	-	-	10	-	-	-
IMSS SOL	10	-	-	-	10	-	-	-
DIF	10	-	-	-	10	-	-	-
PEMEX	10	-	-	-	10	-	-	-
SEDENA	10	-	-	-	10	-	-	-
SEMAR	10	-	-	-	10	-	-	-

Padecimiento	Otras Rickettsiosis CIE-10ª REV. A79				Fiebre Manchada CIE-10ª REV. A77.0			
	Sem	2017	2018		Sem	2017	2018	
		Acum	F	M		Acum	F	M
Jurisdicción	10	-	-	-	10	-	-	-
01 Tierra Caliente	10	-	-	-	10	-	-	-
02 Norte	10	-	-	-	10	-	-	-
03 Centro	10	-	-	-	10	-	-	-
04 Montaña	10	-	-	-	10	-	-	-
05 Costa Grande	10	-	-	-	10	-	-	-
06 Costa chica	10	-	-	-	10	-	-	-
07 Acapulco	10	1	-	1	10	-	-	-
Institución								
SSA	10	-	-	1	10	-	-	-
IMSS ORD	10	1	-	-	10	-	-	-
ISSSTE	10	-	-	-	10	-	-	-
OTRAS	10	-	-	-	10	-	-	-
IMSS SOL	10	-	-	-	10	-	-	-
DIF	10	-	-	-	10	-	-	-
PEMEX	10	-	-	-	10	-	-	-
SEDENA	10	-	-	-	10	-	-	-
SEMAR	10	-	-	-	10	-	-	-



Padecimiento	Dengue no Grave CIE-10ª REV. A90				Dengue con Signos de Alarma CIE-10ª REV. S/C			
	Sem	2017 Acum	2018 F M		Sem	2017 Acum	2018 F M	
Jurisdicción	10	-	-	-	10	-	-	-
01 Tierra Caliente	10	1		3	10	1		
02 Norte	10	46	5	12	10	9	1	1
03 Centro	10	37	11	12	10	13	1	
04 Montaña	10	2	1	1	10	-	-	-
05 Costa Grande	10	24	2	3	10	-	-	-
06 Costa chica	10	6			10	9	-	-
07 Acapulco	10	23	100	100	10	6	-	3
Institución								
SSA	10	121	16	22	10	31	2	4
IMSS ORD	10	6	98	103	10	1	-	-
ISSSTE	10	11	5	6	10	6	-	-
OTRAS	10	1			10	-	-	-
IMSS SOL	10	-	-	-	10	-	-	-
DIF	10	-	-	-	10	-	-	-
PEMEX	10	-	-	-	10	-	-	-
SEDENA	10	-	-	-	10	-	-	-
SEMAR	10	-	-	-	10	-	-	-

Padecimiento	Dengue Grave CIE-10ª REV. A91				Enfermedad por Virus Chikungunya CIE-10ª REV. A92.0			
	Sem	2017 Acum	2018 F M		Sem	2017 Acum	2018 F M	
Jurisdicción	10	-	-	-	10	-	-	-
01 Tierra Caliente	10	7			10	1	2	
02 Norte	10	3	1		10	5	1	
03 Centro	10	2	2		10	3	2	2
04 Montaña	10	-	-	-	10		1	
05 Costa Grande	10	3			10	1		
06 Costa chica	10	7			10	1		
07 Acapulco	10	10	3	1	10	3	2	3
Institución								
SSA	10	25	3	1	10	9	4	
IMSS ORD	10	6			10	2	4	4
ISSSTE	10	1	3		10	3		1
OTRAS	10	-	-	-	10	-	-	-
IMSS SOL	10	-	-	-	10	-	-	-
DIF	10	-	-	-	10	-	-	-
PEMEX	10	-	-	-	10	-	-	-
SEDENA	10	-	-	-	10	-	-	-
SEMAR	10	-	-	-	10	-	-	-



Padecimiento	Cisticercosis CIE-10ª REV. B69				Triquinosis CIE-10ª REV. B75			
	Sem	2017	2018		Sem	2017	2018	
		Acum	F	M		Acum	F	M
Jurisdicción	10	-	-	-	10	-	-	-
01 Tierra Caliente	10	-	-	-	10	-	-	-
02 Norte	10	-	-	-	10	-	-	-
03 Centro	10	-	-	-	10	-	-	-
04 Montaña	10	-	-	-	10	-	-	-
05 Costa Grande	10	-	-	-	10	-	-	-
06 Costa chica	10	-	-	-	10	-	-	-
07 Acapulco	10	-	2	-	10	-	-	-
Institución								
SSA	10	-	2	-	10	-	-	-
IMSS ORD	10	-	-	-	10	-	-	-
ISSSTE	10	-	-	-	10	-	-	-
OTRAS	10	-	-	-	10	-	-	-
IMSS SOL	10	-	-	-	10	-	-	-
DIF	10	-	-	-	10	-	-	-
PEMEX	10	-	-	-	10	-	-	-
SEDENA	10	-	-	-	10	-	-	-
SEMAR	10	-	-	-	10	-	-	-



Padecimiento	Erisipela CIE-10ª REV. A46				Escarlatina CIE-10ª REV. A38			
	Sem	2017	2018		Sem	2017	2018	
		Acum	F	M		Acum	F	M
Jurisdicción	10	-	-	-	10	-	-	-
01 Tierra Caliente	10	11			10	1		-
02 Norte	10			1	10	1		-
03 Centro	10	2	2	3	10	2	2	-
04 Montaña	10		1		10	-	-	-
05 Costa Grande	10	5	5	8	10	-	-	-
06 Costa chica	10	6	2	3	10		1	
07 Acapulco	10	59	21	25	10	5	2	3
Institución								
SSA	10	30	7	6	10	2	4	1
IMSS ORD	10	53	21	33	10	6	1	2
ISSSTE	10	-	-	-	10	-	-	-
OTRAS	10		2		10	1	-	-
IMSS SOL	10			1	10	-	-	-
DIF	10	-	-	-	10	-	-	-
PEMEX	10	-	-	-	10	-	-	-
SEDENA	10	-	1	-	10	-	-	-
SEMAR	10	-	-	-	10	-	-	-



Padecimiento	Efectos del calor y la luz (T67, X30)			Enfermedad Febril Exantemática CIE-10ª REV. U97				
	Sem	2017 Acum	2018 F M		Sem	2017 Acum	2018 F M	
Jurisdicción	10	-	-	-	10	-	-	-
01 Tierra Caliente	10	-	-	-	10	-	-	-
02 Norte	10	-	-	-	10	4	-	-
03 Centro	10	-	-	-	10	5	5	-
04 Montaña	10	-	-	6	10	-	-	-
05 Costa Grande	10	-	1	1	10	-	-	-
06 Costa chica	10	-	-	-	10	-	-	-
07 Acapulco	10	-	-	2	10	3	-	-
Institución								
SSA	10	-	-	6	10	8	5	-
IMSS ORD	10	-	-	1	10	4	-	-
ISSSTE	10	-	-	-	10	-	-	-
OTRAS	10	-	-	1	10	-	-	-
IMSS SOL	10	-	1	1	10	-	-	-
DIF	10	-	-	-	10	-	-	-
PEMEX	10	-	-	-	10	-	-	-
SEDENA	10	-	-	-	10	-	-	-
SEMAR	10	-	-	-	10	-	-	-

Padecimiento	Infección de Vías Urinarias CIE-10ª REV. N30, N34, N39.0			Parálisis Flácida Aguda (menores de 15 años) CIE-10ª REV. U98				
	Sem	2017 Acum	2018 F M		Sem	2017 Acum	2018 F M	
Jurisdicción	10	-	-	-	10	-	-	-
01 Tierra Caliente	10	1205	766	189	10	-	-	-
02 Norte	10	3172	2264	530	10	1	-	-
03 Centro	10	3077	2271	600	10	2	1	-
04 Montaña	10	1249	1025	166	10	-	-	-
05 Costa Grande	10	2982	1898	486	10	-	-	-
06 Costa chica	10	1789	1635	322	10	-	-	-
07 Acapulco	10	5320	3952	1239	10	4	-	-
Institución								
SSA	10	10736	8181	1510	10	3	1	-
IMSS ORD	10	4621	3193	1115	10	4	-	-
ISSSTE	10	1943	1276	498	10	-	-	-
OTRAS	10	677	546	248	10	-	-	-
IMSS SOL	10	482	418	84	10	-	-	-
DIF	10	-	-	-	10	-	-	-
PEMEX	10	-	-	-	10	-	-	-
SEDENA	10	107	39	18	10	-	-	-
SEMAR	10	228	158	59	10	-	-	-



Padecimiento	Síndrome Coqueluchoide CIE-10ª REV. U99				Síndrome Meníngeo CIE-10ª REV. G00-G03 excepto G00.0 y			
	Sem	2017 Acum	2018 F M		Sem	2017 Acum	2018 F M	
Jurisdicción	10	-	-	-	10	-	-	-
01 Tierra Caliente	10	-	-	-	10	-	1	-
02 Norte	10	9	-	-	10	-	-	-
03 Centro	10	1	-	1	10	1	1	3
04 Montaña	10	-	-	-	10	-	-	-
05 Costa Grande	10	-	-	-	10	-	-	-
06 Costa chica	10	1	-	-	10	-	-	-
07 Acapulco	10	2	-	-	10	-	-	-
Institución								
SSA	10	11	-	1	10	1	1	3
IMSS ORD	10	2	-	-	10	-	-	-
ISSSTE	10	-	-	-	10	-	1	-
OTRAS	10	-	-	-	10	-	-	-
IMSS SOL	10	-	-	-	10	-	-	-
DIF	10	-	-	-	10	-	-	-
PEMEX	10	-	-	-	10	-	-	-
SEDENA	10	-	-	-	10	-	-	-
SEMAR	10	-	-	-	10	-	-	-

Padecimiento	Tripanosomiasis Americana (enfermedad de Chagas) Aguda				Mal del Pinto CIE-10ª REV. A67			
	Sem	2017 Acum	2018 F M		Sem	2017 Acum	2018 F M	
Jurisdicción	10	-	-	-	10	-	-	-
01 Tierra Caliente	10	-	-	-	10	-	-	-
02 Norte	10	2	-	-	10	-	-	-
03 Centro	10	1	-	-	10	-	-	-
04 Montaña	10	2	-	-	10	-	-	-
05 Costa Grande	10	-	-	-	10	-	-	-
06 Costa chica	10	1	-	-	10	-	-	-
07 Acapulco	10	2	-	-	10	1	-	1
Institución								
SSA	10	8	-	-	10	1	-	1
IMSS ORD	10	-	-	-	10	-	-	-
ISSSTE	10	-	-	-	10	-	-	-
OTRAS	10	-	-	-	10	-	-	-
IMSS SOL	10	-	-	-	10	-	-	-
DIF	10	-	-	-	10	-	-	-
PEMEX	10	-	-	-	10	-	-	-
SEDENA	10	-	-	-	10	-	-	-
SEMAR	10	-	-	-	10	-	-	-



Padecimiento	Lepra CIE-10ª REV. A30				Tuberculosis Otras Formas CIE-10ª REV. A17.1, A17.8, A17.9,			
	Sem	2017 Acum	2018 F M		Sem	2017 Acum	2018 F M	
Jurisdicción	10	-	-	-	10	-	-	-
01 Tierra Caliente	10	-	-	-	10	-	-	-
02 Norte	10	-	-	-	10	-	-	2
03 Centro	10	-	-	-	10	3	1	2
04 Montaña	10	-	-	-	10	-	-	-
05 Costa Grande	10	-	-	-	10	2	-	2
06 Costa chica	10	-	-	-	10	3	-	1
07 Acapulco	10	1	1	-	10	12	3	6
Institución								
SSA	10		1	-	10	10	2	10
IMSS ORD	10	1	-	-	10	7	1	3
ISSSTE	10	-	-	-	10	2	-	-
OTRAS	10	-	-	-	10	-	-	-
IMSS SOL	10	-	-	-	10	-	-	-
DIF	10	-	-	-	10	-	-	-
PEMEX	10	-	-	-	10	-	-	-
SEDENA	10	-	-	-	10	-	-	-
SEMAR	10	-	-	-	10	-	1	-



Padecimiento	Bocio CIE-10ª REV. E01				Diabetes Mellitus Insulinodependiente (tipo I) CIE-			
	Sem	2017	2018		Sem	2017	2018	
		Acum	F	M		Acum	F	M
Jurisdicción	10	-	-	-	10	-	-	-
01 Tierra Caliente	10	1	1	-	10	4		
02 Norte	10	2	-	-	10	2		
03 Centro	10	8	-	-	10	3	4	2
04 Montaña	10	-	-	-	10	1	1	-
05 Costa Grande	10	-	-	-	10	-	-	-
06 Costa chica	10	5	-	1	10	-	-	-
07 Acapulco	10	15	2	-	10	2	1	-
Institución								
SSA	10	25	2	1	10	9	6	2
IMSS ORD	10	-	-	-	10	-	-	-
ISSSTE	10	1	-	-	10	3	-	-
OTRAS	10	5	-	-	10	-	-	-
IMSS SOL	10	-	1	-	10	-	-	-
DIF	10	-	-	-	10	-	-	-
PEMEX	10	-	-	-	10	-	-	-
SEDENA	10	-	-	-	10	-	-	-
SEMAR	10	-	-	-	10	-	-	-

Padecimiento	Diabetes Mellitus No Insulinodependiente (tipo II) CIE-				Intoxicación Aguda por Alcohol CIE-10ª REV.			
	Sem	2017	2018		Sem	2017	2018	
		Acum	F	M		Acum	F	M
Jurisdicción	10	-	-	-	10	-	-	-
01 Tierra Caliente	10	105	34	30	10	14		1
02 Norte	10	352	168	104	10	12	9	34
03 Centro	10	628	260	129	10	40	1	9
04 Montaña	10	118	106	70	10	25	4	11
05 Costa Grande	10	176	104	72	10	8	1	6
06 Costa chica	10	66	35	18	10	3	3	5
07 Acapulco	10	981	598	379	10	25	3	16
Institución								
SSA	10	1209	578	291	10	103	15	59
IMSS ORD	10	193	164	142	10	17	2	15
ISSSTE	10	757	441	283	10	4	4	8
OTRAS	10	133	36	31	10	1		
IMSS SOL	10	41	45	22	10	2		
DIF	10	-	-	-	10	-	-	-
PEMEX	10	-	-	-	10	-	-	-
SEDENA	10	8	2	2	10	-	-	-
SEMAR	10	85	39	31	10	-	-	-



Padecimiento	Hipertensión Arterial CIE-10 ^a REV. I10-I15			
	Sem	2017	2018	
		Acum	F	M
Jurisdicción	10	-	-	-
01 Tierra Caliente	10	116	36	24
02 Norte	10	271	127	117
03 Centro	10	469	199	131
04 Montaña	10	110	126	69
05 Costa Grande	10	281	120	60
06 Costa chica	10	45	31	12
07 Acapulco	10	1026	672	402
Institución				
SSA	10	960	500	267
IMSS ORD	10	255	162	161
ISSSTE	10	821	522	319
OTRAS	10	126	29	23
IMSS SOL	10	50	39	13
DIF	10			
PEMEX	10			
SEDENA	10	23	1	1
SEMAR	10	83	58	31



Padecimiento	Desnutrición Leve CIE-10ª REV. E44.1				Desnutrición Moderada CIE-10ª REV. E44.0			
	Sem	2017 Acum	2018 F M		Sem	2017 Acum	2018 F M	
Jurisdicción	10	-	-	-	10	-	-	-
01 Tierra Caliente	10	53	17	16	10	6	2	4
02 Norte	10	76	37	31	10	9	3	1
03 Centro	10	157	60	42	10	58	4	11
04 Montaña	10	56	67	52	10	20	3	8
05 Costa Grande	10	50	25	21	10	7	2	3
06 Costa chica	10	66	18	31	10	4	1	1
07 Acapulco	10	357	191	177	10	17	15	9
Institución								
SSA	10	257	181	156	10	60	18	26
IMSS ORD	10	374	191	157	10	-	-	-
ISSSTE	10	47	9	21	10	3	1	-
OTRAS	10	59	7	4	10	38	2	
IMSS SOL	10	47	23	27	10	9	8	11
DIF	10	-	-	-	10	-	-	-
PEMEX	10	-	-	-	10	-	-	-
SEDENA	10	24	3	3	10	8	-	-
SEMAR	10	7	1	2	10	3	1	-

Padecimiento	Desnutrición Severa CIE-10ª REV. E40-E43				Obesidad CIE-10ª REV.			
	Sem	2017 Acum	2018 F M		Sem	2017 Acum	2018 F M	
Jurisdicción	10	-	-	-	10	-	-	-
01 Tierra Caliente	10	2		1	10	95	29	20
02 Norte	10	2		1	10	441	229	118
03 Centro	10	35	1	5	10	365	158	100
04 Montaña	10	9	3	2	10	260	77	17
05 Costa Grande	10	5			10	318	162	85
06 Costa chica	10	4	21	9	10	52	65	25
07 Acapulco	10	7	9	6	10	1410	927	541
Institución								
SSA	10	25	28	17	10	676	414	137
IMSS ORD	10	5	3	2	10	1652	1004	642
ISSSTE	10	1			10	138	92	41
OTRAS	10	28			10	238		1
IMSS SOL	10	4	3	4	10	237	137	85
DIF	10	-	-	-	10	-	-	-
PEMEX	10	-	-	-	10	-	-	-
SEDENA	10	-	-	-	10	-	-	-
SEMAR	10	1		1	10	-	-	-



Padecimiento	Anencefalia CIE-10ª REV. Q00				Encefalocele CIE-10ª REV. Q01			
	Sem	2017	2018		Sem	2017	2018	
		Acum	F	M		Acum	F	M
Jurisdicción	10	-	-	-	10	-	-	-
01 Tierra Caliente	10	-	-	-	10	-	-	-
02 Norte	10	-	-	-	10	-	-	-
03 Centro	10	2	1	-	10	-	-	-
04 Montaña	10	-	-	-	10	-	-	-
05 Costa Grande	10	-	-	-	10	-	-	-
06 Costa chica	10	-	-	-	10	-	-	2
07 Acapulco	10	1	-	-	10	1	-	1
Institución								
SSA	10	3	1	-	10	1	-	3
IMSS ORD	10	-	-	-	10	-	-	-
ISSSTE	10	-	-	-	10	-	-	-
OTRAS	10	-	-	-	10	-	-	-
IMSS SOL	10	-	-	-	10	-	-	-
DIF	10	-	-	-	10	-	-	-
PEMEX	10	-	-	-	10	-	-	-
SEDENA	10	-	-	-	10	-	-	-
SEMAR	10	-	-	-	10	-	-	-

Padecimiento	Microcefalia CIE-10ª REV. Q02				Espina Bífida CIE-10ª REV. Q05			
	Sem	2017	2018		Sem	2017	2018	
		Acum	F	M		Acum	F	M
Jurisdicción	10	-	-	-	10	-	-	-
01 Tierra Caliente	10	-	-	-	10	-	-	-
02 Norte	10	1	-	-	10	-	-	-
03 Centro	10	2	-	-	10	1	-	-
04 Montaña	10	-	-	-	10	-	-	-
05 Costa Grande	10	5	-	-	10	-	-	-
06 Costa chica	10	-	-	-	10	-	-	-
07 Acapulco	10	3	-	-	10	2	-	-
Institución								
SSA	10	9	-	-	10	3	-	-
IMSS ORD	10	1	-	-	10	-	-	-
ISSSTE	10	-	-	-	10	-	-	-
OTRAS	10	-	-	-	10	-	-	-
IMSS SOL	10	1	-	-	10	-	-	-
DIF	10	-	-	-	10	-	-	-
PEMEX	10	-	-	-	10	-	-	-
SEDENA	10	-	-	-	10	-	-	-
SEMAR	10	-	-	-	10	-	-	-



Padecimiento	Depresión CIE-10ª REV. F32				Enfermedad de Parkinson CIE-10ª REV. G20			
	Sem	2017	2018		Sem	2017	2018	
		Acum	F	M		Acum	F	M
Jurisdicción	10	-	-	-	10	-	-	-
01 Tierra Caliente	10	35	33	7	10	1		
02 Norte	10	18	42	11	10	4	2	3
03 Centro	10	69	25	13	10	2		1
04 Montaña	10	49	26	4	10	3		
05 Costa Grande	10	11	8	2	10	6	1	1
06 Costa chica	10	26	39	11	10	1		1
07 Acapulco	10	147	75	36	10	22	5	2
Institución								
SSA	10	263	198	75	10	4	2	4
IMSS ORD	10	47	36	9	10	31	6	4
ISSSTE	10	3	8		10	1		
OTRAS	10	33	6		10	-	-	-
IMSS SOL	10	9	-	-	10	3	-	-
DIF	10	-	-	-	10	-	-	-
PEMEX	10	-	-	-	10	-	-	-
SEDENA	10	-	-	-	10	-	-	-
SEMAR	10	-	-	-	10	-	-	-

Padecimiento	Enfermedad de Alzheimer CIE-10ª REV. G30							
	Sem	2017	2018		Sem	2017	2018	
		Acum	F	M		Acum	F	M
Jurisdicción	10	-	-	-	10	-	-	-
01 Tierra Caliente	10	-	-	-	10	-	-	-
02 Norte	10	-	-	1	10	-	-	-
03 Centro	10	2	-	-	10	-	-	-
04 Montaña	10	-	-	-	10	-	-	-
05 Costa Grande	10	1	-	-	10	-	-	-
06 Costa chica	10	1	-	-	10	-	-	-
07 Acapulco	10	6	2	2	10	-	-	-
Institución								
SSA	10	1		1	10	-	-	-
IMSS ORD	10	6	2	2	10	-	-	-
ISSSTE	10	1			10	-	-	-
OTRAS	10	2			10	-	-	-
IMSS SOL	10	-	-	-	10	-	-	-
DIF	10	-	-	-	10	-	-	-
PEMEX	10	-	-	-	10	-	-	-
SEDENA	10	-	-	-	10	-	-	-
SEMAR	10	-	-	-	10	-	-	-



Padecimiento	Accidente de Transporte en Vehículos con Motor CIE-10ª				Herida por Arma de Fuego y Punzocortante CIE-10ª REV. W32-			
	Sem	2017 Acum	2018 F M		Sem	2017 Acum	2018 F M	
Jurisdicción	10	-	-	-	10	-	-	-
01 Tierra Caliente	10	21	1	2	10	19	1	8
02 Norte	10	15	34	40	10	11	2	9
03 Centro	10	37	21	19	10	76	8	32
04 Montaña	10	39	6	10	10	116	6	11
05 Costa Grande	10	67	5	19	10	61	9	38
06 Costa chica	10	7	5	12	10	44	7	28
07 Acapulco	10	1			10	26	12	13
Institución								
SSA	10	183	71	94	10	334	44	124
IMSS ORD	10			4	10	5		5
ISSSTE	10	2	1	1	10	4		3
OTRAS	10				10	1		
IMSS SOL	10	1		1	10	9	1	6
DIF	10	-	-	-	10	-	-	-
PEMEX	10	-	-	-	10	-	-	-
SEDENA	10			2	10	-	-	1
SEMAR	10	1			10	-	-	-

Padecimiento	Mordedura por serpiente(X20)				Mordeduras por Otros Mamíferos CIE-10ª REV. W55			
	Sem	2017 Acum	2018 F M		Sem	2017 Acum	2018 F M	
Jurisdicción	10	-	-	-	10	-	-	-
01 Tierra Caliente	10	1		-	10	-	-	-
02 Norte	10		1	-	10	5		2
03 Centro	10	3	2	-	10	5	3	4
04 Montaña	10			-	10	4		2
05 Costa Grande	10	6		2	10	6	4	5
06 Costa chica	10	2	1	4	10	7	6	1
07 Acapulco	10	7	1		10	24	14	6
Institución								
SSA	10	19	5	5	10	31	9	10
IMSS ORD	10	-	-	-	10	16	11	2
ISSSTE	10	-	-	-	10	1	4	5
OTRAS	10	-	-	-	10	-	-	-
IMSS SOL	10	-	-	1	10	1	2	3
DIF	10	-	-	-	10	-	-	-
PEMEX	10	-	-	-	10	-	-	-
SEDENA	10	-	-	-	10	-	-	-
SEMAR	10	-	-	-	10	2	1	-



Padecimiento
Jurisdicción
01 Tierra Caliente
02 Norte
03 Centro
04 Montaña
05 Costa Grande
06 Costa chica
07 Acapulco
Institución
SSA
IMSS ORD
ISSSTE
OTRAS
IMSS SOL
DIF
PEMEX
SEDENA
SEMAR

Mordeduras por Perro CIE-10 ^a REV. W54			
Sem	2017	2018	
	Acum	F	M
10	-	-	-
10	27	8	8
10	44	26	24
10	94	48	37
10	55	22	37
10	54	21	21
10	54	23	36
10	200	104	73
10	364	147	162
10	124	71	55
10	17	24	16
10	8	2	
10	7	4	2
10	-	-	-
10	-	-	-
10	1	1	1
10	7	3	

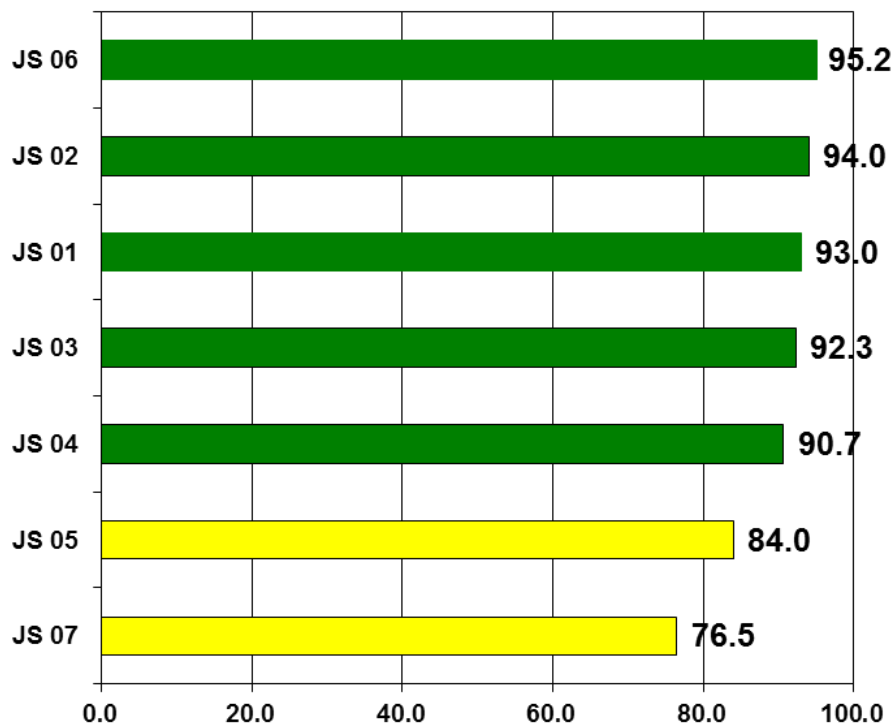
Peatón Lesionado en Accidente de Transporte CIE-10 ^a REV. V01-			
Sem	2017	2018	
	Acum	F	M
10	-	-	-
10	-	-	-
10	1		
10	12	3	3
10	5	3	2
10	2	8	1
10	1		
10	-	-	-
10	18	12	5
10	-	-	-
10	1		
10	2		
10		1	1
10	-	-	-
10	-	-	-
10		-	-
10	-	1	-

Padecimiento
Jurisdicción
01 Tierra Caliente
02 Norte
03 Centro
04 Montaña
05 Costa Grande
06 Costa chica
07 Acapulco
Institución
SSA
IMSS ORD
ISSSTE
OTRAS
IMSS SOL
DIF
PEMEX
SEDENA
SEMAR

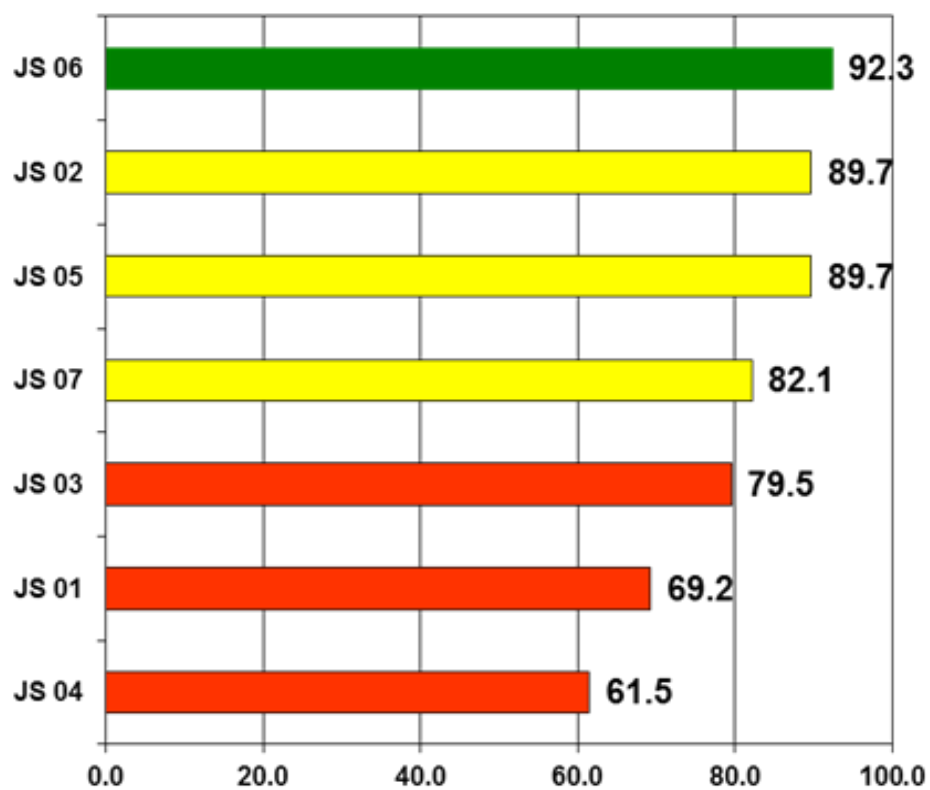
Violencia Intrafamiliar CIE-10 ^a REV. Y07.0-Y07.2			
Sem	2017	2018	
	Acum	F	M
10	-	-	-
10	107	104	2
10	152	151	
10	456	365	10
10	171	92	
10	92	60	4
10	205	100	14
10	71	50	2
10	1251	919	32
10	1	-	-
10	-	-	-
10	-	1	-
10	2	1	-
10	-	-	-
10	-	-	-
10	-	1	-
10	-	-	-

**SISTEMA UNICO AUTOMATIZADO DE VIGILANCIA EPIDEMIOLOGICA (SUAVE)
ENERO - DICIEMBRE 2017**

COBERTURA 2017

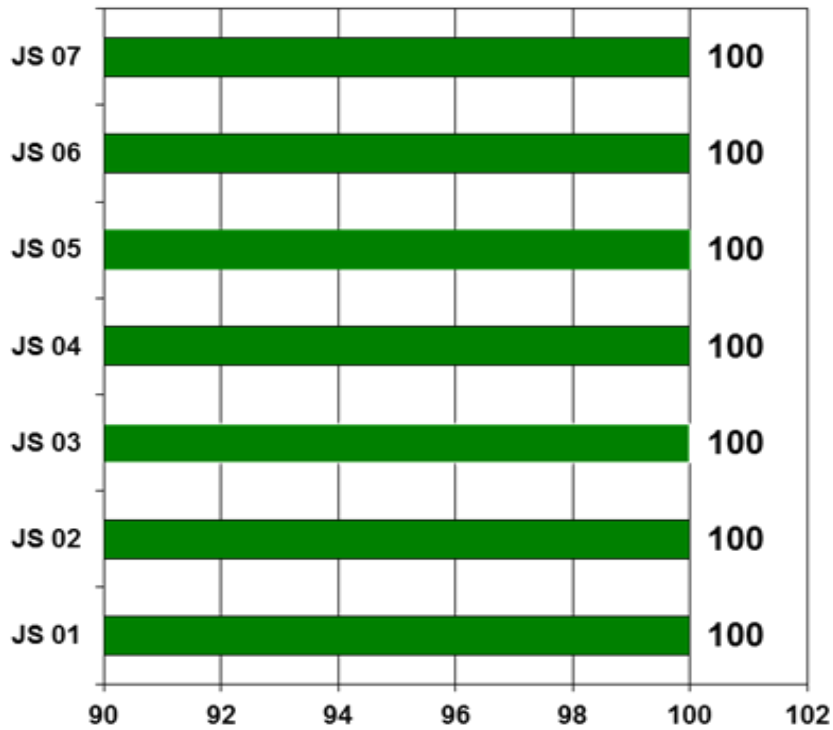


CONSISTENCIA 2017

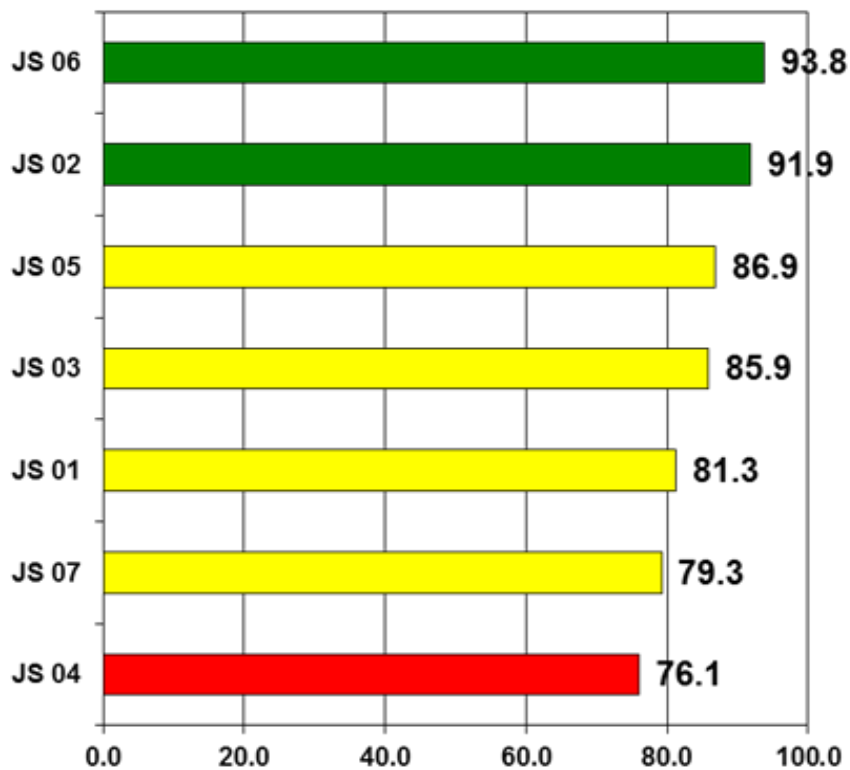


SISTEMA UNICO AUTOMATIZADO DE VIGILANCIA EPIDEMIOLOGICA (SUAVE)
ENERO - DICIEMBRE 2017

CUMPLIMIENTO 2017



CALIDAD 2017





GOBIERNO DEL ESTADO DE
GUERRERO
2015 - 2021

Dr. Carlos de la Peña Pintos



Secretaría
de Salud

Secretario de Salud

Dr. Armando Bibiano García

Subsecretario de Prevención y Control de
Enfermedades

Dr. Rufino Silva Domínguez

Director de Epidemiología y Medicina Preventiva

Dr. Carlos Basilio Acosta

Subdirector de Salud Pública

Dra. Gloria García Martínez

Jefa del Departamento de Epidemiología

Dra. María Inés Olea Radilla

Coordinadora Estatal de Vigilancia
Epidemiológica

Ing. Irma González Moncallo

Responsable Estatal del SUAVE