

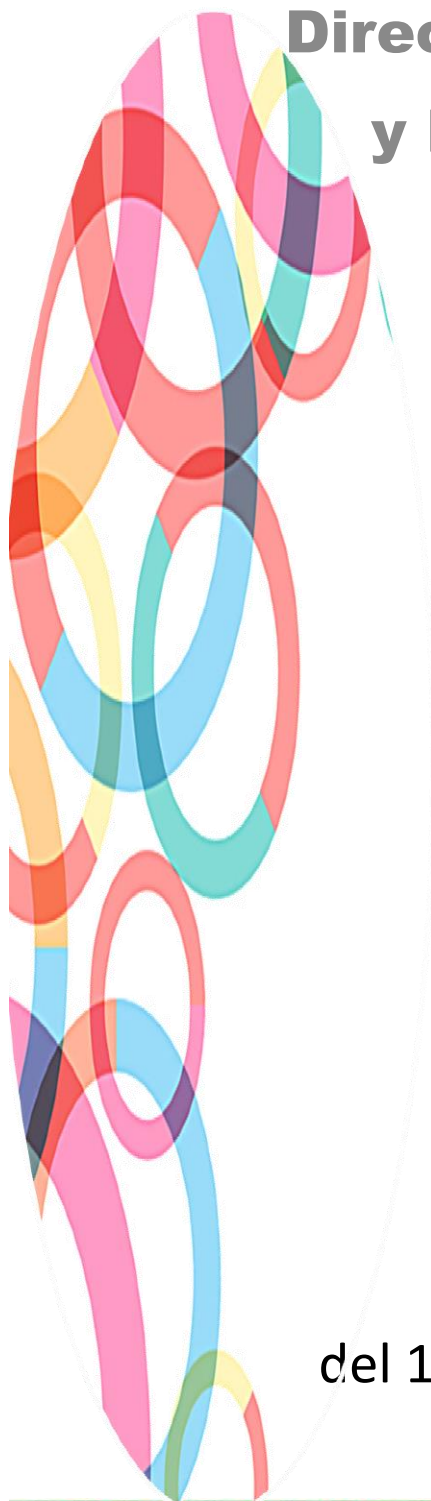


GOBIERNO DEL ESTADO DE
GUERRERO
2015 - 2021



Secretaría
de Salud

Secretaria de Salud Guerrero
Dirección de Epidemiología
y Medicina Preventiva



Boletín
Epidemiológico
No. 1

Semana 1

del 1 al 6 de Enero de 2018

Chilpancingo, Gro.



Boletín Epidemiológico

- ❖ El Boletín Epidemiológico emana del Sistema Único de Información, es el medio oficial de difusión de la morbilidad del Sistema Nacional de Vigilancia Epidemiológica (SINAVE).

Este documento responde al inciso 10.1 de la NORMA Oficial Mexicana NOM-017-SSA2-2012, Para la vigilancia epidemiológica, que a la letra dice “La información resultado de la vigilancia epidemiológica debe difundirse a través de reportes impresos o electrónicos que favorezcan la accesibilidad a los datos, de acuerdo con lo establecido en el apéndice informativo C y los manuales correspondientes”. También da cumplimiento al Reglamento Interior de la Secretaría de Salud, el cual establece en el Capítulo X, Artículo 32 Bis, inciso XIII que la Dirección General de Epidemiología debe “Difundir, en forma oportuna los resultados e información generada por las acciones de vigilancia epidemiológica”.

- ❖ Este boletín cumple con la función de difundir los casos nuevos de los padecimientos sujetos a vigilancia cada semana por sexo, grupo de edad por Jurisdicción é Institución.
- ❖ Se publica cada semana y difunde la información de 142 enfermedades sujetas a Vigilancia Epidemiológica.



Padecimiento	Enteritis Debida a Rotavirus CIE-10ª REV. A08.0				Meningitis Tuberculosa CIE-10ª REV. A17.0			
	Sem	2017 Acum	2018 F M		Sem	2017 Acum	2018 F M	
Jurisdicción	1	-	-	-	1	-	-	-
01 Tierra Caliente	1	-	-	-	1	-	-	-
02 Norte	1	-	-	-	1	-	-	-
03 Centro	1	-	-	-	1	-	-	-
04 Montaña	1	-	-	-	1	-	-	-
05 Costa Grande	1	-	-	-	1	-	-	-
06 Costa chica	1	-	-	-	1	1	-	-
07 Acapulco	1	1	-	-	1	-	-	-
Institución								
SSA	1	1	-	-	1	1	-	-
IMSS ORD	1	-	-	-	1	-	-	-
ISSSTE	1	-	-	-	1	-	-	-
OTRAS	1	-	-	-	1	-	-	-
IMSS SOL	1	-	-	-	1	-	-	-
DIF	1	-	-	-	1	-	-	-
PEMEX	1	-	-	-	1	-	-	-
SEDENA	1	-	-	-	1	-	-	-
SEMAR	1	-	-	-	1	-	-	-

Padecimiento	Enteritis Debida a Rotavirus CIE-10ª REV. A08.0				Meningitis Tuberculosa CIE-10ª REV. A17.0			
	Sem	2017 Acum	2018 F M		Sem	2017 Acum	2018 F M	
Jurisdicción	1	-	-	-	1	-	-	-
01 Tierra Caliente	1	-	-	-	1	-	-	-
02 Norte	1	-	-	-	1	-	-	-
03 Centro	1	-	-	-	1	-	-	-
04 Montaña	1	-	-	-	1	-	-	-
05 Costa Grande	1	-	-	-	1	-	-	-
06 Costa chica	1	-	-	-	1	1	-	-
07 Acapulco	1	1	-	-	1	-	-	-
Institución								
SSA	1	1	-	-	1	1	-	-
IMSS ORD	1	-	-	-	1	-	-	-
ISSSTE	1	-	-	-	1	-	-	-
OTRAS	1	-	-	-	1	-	-	-
IMSS SOL	1	-	-	-	1	-	-	-
DIF	1	-	-	-	1	-	-	-
PEMEX	1	-	-	-	1	-	-	-
SEDENA	1	-	-	-	1	-	-	-
SEMAR	1	-	-	-	1	-	-	-



Padecimiento	Tétanos Neonatal § CIE-10ª REV. A33			Tétanos CIE-10ª REV. A34, A35				
	Sem	2017 Acum	2018 F M		Sem	2017 Acum	2018 F M	
Jurisdicción								
01 Tierra Caliente	1	-	-	-	1	-	-	-
02 Norte	1	-	-	-	1	-	-	-
03 Centro	1	-	-	-	1	-	-	-
04 Montaña	1	-	-	-	1	-	-	-
05 Costa Grande	1	-	-	-	1	-	-	-
06 Costa chica	1	-	-	-	1	-	-	-
07 Acapulco	1	-	-	-	1	-	-	-
Institución								
SSA	1	-	-	-	1	-	-	-
IMSS ORD	1	-	-	-	1	-	-	-
ISSSTE	1	-	-	-	1	-	-	-
OTRAS	1	-	-	-	1	-	-	-
IMSS SOL	1	-	-	-	1	-	-	-
DIF	1	-	-	-	1	-	-	-
PEMEX	1	-	-	-	1	-	-	-
SEDENA	1	-	-	-	1	-	-	-
SEMAR	1	-	-	-	1	-	-	-

Padecimiento	Tos Ferina CIE-10ª REV. A37			Meningitis Meningocócica CIE-10ª REV. A39.0				
	Sem	2017 Acum	2018 F M		Sem	2017 Acum	2018 F M	
Jurisdicción								
01 Tierra Caliente	1	-	-	-	1	-	-	-
02 Norte	1	-	-	-	1	-	-	-
03 Centro	1	-	-	-	1	-	-	-
04 Montaña	1	-	-	-	1	-	-	-
05 Costa Grande	1	-	-	-	1	-	-	-
06 Costa chica	1	-	-	-	1	-	-	-
07 Acapulco	1	-	-	-	1	-	-	-
Institución								
SSA	1	-	-	-	1	-	-	-
IMSS ORD	1	-	-	-	1	-	-	-
ISSSTE	1	-	-	-	1	-	-	-
OTRAS	1	-	-	-	1	-	-	-
IMSS SOL	1	-	-	-	1	-	-	-
DIF	1	-	-	-	1	-	-	-
PEMEX	1	-	-	-	1	-	-	-
SEDENA	1	-	-	-	1	-	-	-
SEMAR	1	-	-	-	1	-	-	-



Padecimiento	Enfermedad Invasiva por Neumococo CIE-10ª REV. A40.3,				Infecciones Invasivas por Haemophilus influenzae CIE-10ª			
	Sem	2017 Acum	2018 F M		Sem	2017 Acum	2018 F M	
Jurisdicción								
01 Tierra Caliente	1	-	-	-	1	-	-	-
02 Norte	1	-	-	-	1	-	-	-
03 Centro	1	-	-	-	1	-	-	-
04 Montaña	1	-	-	-	1	-	-	-
05 Costa Grande	1	-	-	-	1	-	-	-
06 Costa chica	1	-	-	-	1	-	-	-
07 Acapulco	1	-	-	-	1	-	-	-
Institución								
SSA	1	-	-	-	1	-	-	-
IMSS ORD	1	-	-	-	1	-	-	-
ISSSTE	1	-	-	-	1	-	-	-
OTRAS	1	-	-	-	1	-	-	-
IMSS SOL	1	-	-	-	1	-	-	-
DIF	1	-	-	-	1	-	-	-
PEMEX	1	-	-	-	1	-	-	-
SEDENA	1	-	-	-	1	-	-	-
SEMAR	1	-	-	-	1	-	-	-

Padecimiento	Varicela CIE-10ª REV. B01				Rubéola CIE-10ª REV. B06			
	Sem	2017 Acum	2018 F M		Sem	2017 Acum	2018 F M	
Jurisdicción								
01 Tierra Caliente	1	-	-	-	1	-	-	-
02 Norte	1	3			1	-	-	-
03 Centro	1	9	6	2	1	-	-	-
04 Montaña	1	5		1	1	-	-	-
05 Costa Grande	1	4	2	1	1	-	-	-
06 Costa chica	1	1			1	-	-	-
07 Acapulco	1	2		1	1	-	-	-
	1	23	1	10	1	-	-	-
Institución								
SSA	1	16	5	3	1	-	-	-
IMSS ORD	1	26	4	8	1	-	-	-
ISSSTE	1	4	-	3	1	-	-	-
OTRAS	1	-	-	-	1	-	-	-
IMSS SOL	1	-	-	-	1	-	-	-
DIF	1	-	-	-	1	-	-	-
PEMEX	1	-	-	-	1	-	-	-
SEDENA	1	-	-	-	1	-	-	-
SEMAR	1	1	-	1	1	-	-	-



Padecimiento	Hepatitis Vírica A CIE-10ª REV. B15				Hepatitis Vírica B CIE-10ª REV. B16			
	Sem	2017 Acum	2018 F M		Sem	2017 Acum	2018 F M	
Jurisdicción								
01 Tierra Caliente	1	-	-	-	1	-	-	-
02 Norte	1	-	1	1	1	-	-	-
03 Centro	1	-	-	-	1	-	-	-
04 Montaña	1	-	-	-	1	-	-	-
05 Costa Grande	1	-	-	-	1	-	-	-
06 Costa chica	1	-	-	-	1	-	-	-
07 Acapulco	1	2	-	-	1	1	-	-
Institución								
SSA	1	1	1	1	1	1	-	-
IMSS ORD	1	1	-	-	1	-	-	-
ISSSTE	1	-	-	-	1	-	-	-
OTRAS	1	-	-	-	1	-	-	-
IMSS SOL	1	-	-	-	1	-	-	-
DIF	1	-	-	-	1	-	-	-
PEMEX	1	-	-	-	1	-	-	-
SEDENA	1	-	-	-	1	-	-	-
SEMAR	1	-	-	-	1	-	-	-

Padecimiento	Parotiditis Infecciosa CIE-10ª REV. B26				Influenza CIE-10ª REV. J09-J11			
	Sem	2017 Acum	2018 F M		Sem	2017 Acum	2018 F M	
Jurisdicción								
01 Tierra Caliente	1	-	-	-	1	1	-	-
02 Norte	1	-	-	-	1	1	2	2
03 Centro	1	-	-	-	1	5	3	-
04 Montaña	1	-	-	-	1	-	-	-
05 Costa Grande	1	-	-	-	1	-	-	-
06 Costa chica	1	-	-	-	1	-	-	-
07 Acapulco	1	-	-	-	1	5	1	-
Institución								
SSA	1	-	-	-	1	9	5	2
IMSS ORD	1	-	-	-	1	1	-	-
ISSSTE	1	-	-	-	1	2	1	-
OTRAS	1	-	-	-	1	-	-	-
IMSS SOL	1	-	-	-	1	-	-	-
DIF	1	-	-	-	1	-	-	-
PEMEX	1	-	-	-	1	-	-	-
SEDENA	1	-	-	-	1	-	-	-
SEMAR	1	-	-	-	1	-	-	-



Padecimiento	Síndrome de Rubéola Congénita CIE-10ª REV. P35.0				Infección por Virus de Papiloma Humano CIE-10ª REV. B97.7			
	Sem	2017	2018		Sem	2017	2018	
		Acum	F	M		Acum	F	M
Jurisdicción								
01 Tierra Caliente	1	-	-	-	1	-	-	-
02 Norte	1	-	-	-	1	-	-	-
03 Centro	1	-	-	-	1	-	-	-
04 Montaña	1	-	-	-	1	-	-	-
05 Costa Grande	1	-	-	-	1	-	-	-
06 Costa chica	1	-	-	-	1	-	-	-
07 Acapulco	1	-	-	-	1	-	-	-
Institución								
SSA	1	-	-	-	1	-	-	-
IMSS ORD	1	-	-	-	1	-	-	-
ISSSTE	1	-	-	-	1	-	-	-
OTRAS	1	-	-	-	1	-	-	-
IMSS SOL	1	-	-	-	1	-	-	-
DIF	1	-	-	-	1	-	-	-
PEMEX	1	-	-	-	1	-	-	-
SEDENA	1	-	-	-	1	-	-	-
SEMAR	1	-	-	-	1	-	-	-



Padecimiento	Cólera CIE-10ª REV. A00			Fiebre Tifoidea CIE-10ª REV. A01.0				
	Sem	2017 Acum	2018 F M		Sem	2017 Acum	2018 F M	
Jurisdicción	1	-	-	-	1	-	-	-
01 Tierra Caliente	1	-	-	-	1	2	-	-
02 Norte	1	-	-	-	1	1	-	-
03 Centro	1	-	-	-	1	-	-	-
04 Montaña	1	-	-	-	1	2	-	-
05 Costa Grande	1	-	-	-	1	-	1	-
06 Costa chica	1	-	-	-	1	1	-	-
07 Acapulco	1	-	-	-	1	7	-	-
Institución								
SSA	1	-	-	-	1	11	-	-
IMSS ORD	1	-	-	-	1	-	-	-
ISSSTE	1	-	-	-	1	-	-	-
OTRAS	1	-	-	-	1	2	1	-
IMSS SOL	1	-	-	-	1	-	-	-
DIF	1	-	-	-	1	-	-	-
PEMEX	1	-	-	-	1	-	-	-
SEDENA	1	-	-	-	1	-	-	-
SEMAR	1	-	-	-	1	-	-	-

Padecimiento	Otras Salmonelosis CIE-10ª REV. A02			Shigelosis CIE-10ª REV. A03				
	Sem	2017 Acum	2018 F M		Sem	2017 Acum	2018 F M	
Jurisdicción	1	-	-	-	1	-	-	-
01 Tierra Caliente	1	4	1		1	-	-	-
02 Norte	1	2	2		1	-	-	-
03 Centro	1	5			1	-	-	-
04 Montaña	1		1		1	2	-	-
05 Costa Grande	1	6	1	1	1	-	-	-
06 Costa chica	1				1	1	-	1
07 Acapulco	1	9		1	1	6	-	-
Institución								
SSA	1	15	1	-	1	8	-	-
IMSS ORD	1	7	-	-	1	1	-	-
ISSSTE	1	2	3	-	1	-	-	-
OTRAS	1	-	-	1	1	-	-	-
IMSS SOL	1	-	-	-	1	-	-	1
DIF	1	-	-	-	1	-	-	-
PEMEX	1	-	-	-	1	-	-	-
SEDENA	1	-	-	-	1	-	-	-
SEMAR	1	2	1	1	1	-	-	-



Padecimiento
Jurisdicción
01 Tierra Caliente
02 Norte
03 Centro
04 Montaña
05 Costa Grande
06 Costa chica
07 Acapulco
Institución
SSA
IMSS ORD
ISSSTE
OTRAS
IMSS SOL
DIF
PEMEX
SEDENA
SEMAR

Otras Infecciones Intestinales debidas a Protozoarios CIE-10ª			
Sem	2017	2018	
	Acum	F	M
1	-	-	-
1	2	1	
1			
1	8	1	3
1	1	1	
1		3	1
1	1	3	
1	44	2	
1	53	7	3
1	-	-	-
1	3	1	-
1	-	-	-
1	-	3	1
1	-	-	-
1	-	-	-
1	-	-	-
1	-	-	-
1	-	-	-

Giardiasis CIE-10ª REV. A07.1			
Sem	2017	2018	
	Acum	F	M
1	-	-	-
1	-	-	-
1	1	-	-
1	-	-	-
1	-	-	-
1	1	-	-
1	2	-	-
1	2	-	1
1	6	-	-
1	-	-	-
1	-	-	-
1	-	-	-
1	-	-	-
1	-	-	-
1	-	-	-
1	-	-	-
1	-	-	1

Padecimiento
Jurisdicción
01 Tierra Caliente
02 Norte
03 Centro
04 Montaña
05 Costa Grande
06 Costa chica
07 Acapulco
Institución
SSA
IMSS ORD
ISSSTE
OTRAS
IMSS SOL
DIF
PEMEX
SEDENA
SEMAR

Otras Helminuriasis CIE-10ª REV. B65-B67, B70-B76, B78, B79,			
Sem	2017	2018	
	Acum	F	M
1	-	-	-
1	1		
1	10	6	3
1	13		
1			
1	16		
1	3	3	2
1	82	56	35
1	2		
1	122	65	38
1	1		
1	-	-	-
1	-	-	-
1	-	-	-
1	-	-	-
1	-	-	-
1	-	-	-
1	-	-	-

Ascariasis CIE-10ª REV. B77			
Sem	2017	2018	
	Acum	F	M
1	-	-	-
1	1		1
1	1		
1	2	2	
1	5		
1	11	1	14
1	15	8	3
1	28	6	5
1	50	14	20
1	1		
1	10	3	2
1	-	-	-
1	2		1
1	-	-	-
1	-	-	-
1	-	-	-
1	-	-	-
1	-	-	-



Padecimiento	Enterobiasis CIE-10ª REV. B80				Enfermedades Infecciosas Intestinales CIE-10ª REV. A01-			
	Sem	2017	2018		Sem	2017	2018	
		Acum	F	M		Acum	F	M
Jurisdicción								
01 Tierra Caliente	1	-	-	-	1	-	-	-
02 Norte	1	-	-	-	1	-	-	-
03 Centro	1	-	-	-	1	-	-	-
04 Montaña	1	-	-	-	1	-	-	-
05 Costa Grande	1	3	-	-	1	-	-	-
06 Costa chica	1	-	-	-	1	-	-	-
07 Acapulco	1	3	1	-	1	-	-	-
Institución								
SSA	1	5	-	-	1	-	-	-
IMSS ORD	1	1	1	-	1	-	-	-
ISSSTE	1	-	-	-	1	-	-	-
OTRAS	1	-	-	-	1	-	-	-
IMSS SOL	1	-	-	-	1	-	-	-
DIF	1	-	-	-	1	-	-	-
PEMEX	1	-	-	-	1	-	-	-
SEDENA	1	-	-	-	1	-	-	-
SEMAR	1	-	-	-	1	-	-	-



Padecimiento
Jurisdicción
01 Tierra Caliente
02 Norte
03 Centro
04 Montaña
05 Costa Grande
06 Costa chica
07 Acapulco
Institución
SSA
IMSS ORD
ISSSTE
OTRAS
IMSS SOL
DIF
PEMEX
SEDENA
SEMAR

Tuberculosis Respiratoria CIE-10ª REV. A15-A16			
Sem	2017	2018	
	Acum	F	M
1	-	-	-
1	81	42	42
1		4	
1	28	75	70
1	11		
1	15	3	3
1		6	1
1	100	58	42
1	4	1	4
1	2		
1	-	-	-
1	-	-	-
1	-	-	-
1	-	-	-
1	-	-	-
1	-	-	-
1	-	-	-
1	-	-	-

Otitis Media Aguda CIE-10ª REV. H65.0-H65.1			
Sem	2017	2018	
	Acum	F	M
1	-	-	-
1	6	5	
1	39	6	8
1	31	28	18
1	11	2	7
1	63	16	14
1	39	7	7
1	36	15	7
1	180	41	36
1	21	2	4
1	14	27	19
1	8	2	2
1	-	-	-
1	-	-	-
1	-	-	-
1	-	-	-
1	-	4	-
1	2	3	-

Padecimiento
Jurisdicción
01 Tierra Caliente
02 Norte
03 Centro
04 Montaña
05 Costa Grande
06 Costa chica
07 Acapulco
Institución
SSA
IMSS ORD
ISSSTE
OTRAS
IMSS SOL
DIF
PEMEX
SEDENA
SEMAR

Faringitis y Amigdalitis Estreptocócicas CIE-10ª REV.			
Sem	2017	2018	
	Acum	F	M
1	-	-	-
1	81	42	42
1		4	
1	28	75	70
1	11		
1	15	3	3
1		6	1
1	100	58	42
1	197	70	67
1	3	2	
1	20	25	17
1		76	69
1	15	15	5
1	-	-	-
1	-	-	-
1	-	-	-
1	-	-	-
1	-	-	-

Infecciones Respiratorias Agudas CIE-10ª REV. J00-J06, J20, J21			
Sem	2017	2018	
	Acum	F	M
1	-	-	-
1	650	131	92
1	2121	734	568
1	907	544	416
1	867	339	264
1	1464	387	278
1	865	422	309
1	3004	1498	991
1	5240	1754	1292
1	3085	1405	974
1	1097	448	304
1	153	232	229
1	219	87	56
1	-	-	-
1	-	-	-
1		73	33
1	84	56	30



Padecimiento	Neumonías y Bronconeumonías CIE-10ª REV. J12-J18 excepto			
	Sem	2017 Acum	2018 F M	
Jurisdicción				
01 Tierra Caliente	1	-	-	-
02 Norte	1	1	1	1
03 Centro	1	11	4	1
04 Montaña	1	1	4	2
05 Costa Grande	1	1	10	5
06 Costa chica	1	3	3	2
07 Acapulco	1	21	3	3
Institución				
SSA	1	32	17	8
IMSS ORD	1	3		1
ISSSTE	1		8	5
OTRAS	1	-	-	-
IMSS SOL	1	-	-	-
DIF	1	-	-	-
PEMEX	1	-	-	-
SEDENA	1	1	-	-
SEMAR	1	2	-	-



Padecimiento	Sífilis Congénita CIE-10ª REV. A50			Sífilis Adquirida CIE-10ª REV. A51-A53				
	Sem	2017 Acum	2018 F M		Sem	2017 Acum	2018 F M	
Jurisdicción								
01 Tierra Caliente	1	-	-	-	1	-	-	-
02 Norte	1	-	-	-	1	-	-	-
03 Centro	1	-	-	-	1	-	-	-
04 Montaña	1	-	-	-	1	-	-	-
05 Costa Grande	1	-	-	-	1	-	-	-
06 Costa chica	1	-	-	-	1	-	-	-
07 Acapulco	1	-	-	-	1	-	-	-
Institución								
SSA	1	-	-	-	1	-	-	-
IMSS ORD	1	-	-	-	1	-	-	-
ISSSTE	1	-	-	-	1	-	-	-
OTRAS	1	-	-	-	1	-	-	-
IMSS SOL	1	-	-	-	1	-	-	-
DIF	1	-	-	-	1	-	-	-
PEMEX	1	-	-	-	1	-	-	-
SEDENA	1	-	-	-	1	-	-	-
SEMAR	1	-	-	-	1	-	-	-

Padecimiento	Infección Gonocócica del tracto Genitourinario CIE-10ª REV.			Linfogranuloma Venéreo por Clamidas CIE-10ª REV. A55				
	Sem	2017 Acum	2018 F M		Sem	2017 Acum	2018 F M	
Jurisdicción								
01 Tierra Caliente	1	-	-	-	1	-	-	-
02 Norte	1	-	-	-	1	-	-	-
03 Centro	1	-	-	-	1	-	-	-
04 Montaña	1	-	-	-	1	-	-	-
05 Costa Grande	1	-	-	-	1	-	-	-
06 Costa chica	1	-	1	-	1	-	-	-
07 Acapulco	1	-	-	-	1	-	-	-
Institución								
SSA	1	-	1	-	1	-	-	-
IMSS ORD	1	-	-	-	1	-	-	-
ISSSTE	1	-	-	-	1	-	-	-
OTRAS	1	-	-	-	1	-	-	-
IMSS SOL	1	-	-	-	1	-	-	-
DIF	1	-	-	-	1	-	-	-
PEMEX	1	-	-	-	1	-	-	-
SEDENA	1	-	-	-	1	-	-	-
SEMAR	1	-	-	-	1	-	-	-



Padecimiento	Chancro Blando CIE-10 ^a REV. A57			Tricomoniasis Urogenital CIE-10 ^a REV. A59.0				
	Sem	2017 Acum	2018 F M		Sem	2017 Acum	2018 F M	
Jurisdicción								
01 Tierra Caliente	1	-	-	-	1	-	-	-
02 Norte	1	-	-	-	1	1	-	-
03 Centro	1	-	-	-	1	3	-	-
04 Montaña	1	-	-	-	1	-	1	-
05 Costa Grande	1	-	-	-	1	3	1	-
06 Costa chica	1	-	-	-	1	1	44	-
07 Acapulco	1	-	-	-	1	10	1	-
Institución								
SSA	1	-	-	-	1	15	46	-
IMSS ORD	1	-	-	-	1	3	1	-
ISSSTE	1	-	-	-	1	-	-	-
OTRAS	1	-	-	-	1	-	-	-
IMSS SOL	1	-	-	-	1	-	-	-
DIF	1	-	-	-	1	-	-	-
PEMEX	1	-	-	-	1	-	-	-
SEDENA	1	-	-	-	1	-	-	-
SEMAR	1	-	-	-	1	-	-	-

Padecimiento	Herpes Genital CIE-10 ^a REV. A60.0			Vulvovaginitis CIE-10 ^a REV. N76				
	Sem	2017 Acum	2018 F M		Sem	2017 Acum	2018 F M	
Jurisdicción								
01 Tierra Caliente	1	-	-	-	1	-	-	-
02 Norte	1	-	-	-	1	13	1	-
03 Centro	1	-	-	-	1	35	28	-
04 Montaña	1	-	-	-	1	21	30	-
05 Costa Grande	1	-	-	-	1	17	4	-
06 Costa chica	1	-	-	-	1	29	24	-
07 Acapulco	1	1	-	-	1	34	16	-
Institución								
SSA	1	19	-	2	1	119	72	-
IMSS ORD	1	5	-	2	1	34	29	-
ISSSTE	1	-	-	1	1	6	8	-
OTRAS	1	-	-	-	1	3	21	-
IMSS SOL	1	-	-	-	1	17	5	-
DIF	1	-	-	-	1	-	-	-
PEMEX	1	-	-	-	1	-	-	-
SEDENA	1	-	-	-	1	-	-	-
SEMAR	1	-	-	-	1	2	2	-



Padecimiento	Síndrome de Inmunodeficiencia Adquirida~ CIE-10ª REV. B20-B24			Candidiasis Urogenital CIE-10ª REV. B37.3-B37.4				
	Sem	2017 Acum	2018 F M		Sem	2017 Acum	2018 F M	
Jurisdicción								
01 Tierra Caliente	1	-	-	-	1	2	3	
02 Norte	1	-	-	-	1	9	4	
03 Centro	1	-	-	-	1	14	8	1
04 Montaña	1	-	-	-	1	2	5	1
05 Costa Grande	1	-	-	-	1	14	11	
06 Costa chica	1	-	-	-	1	8	9	1
07 Acapulco	1	-	-	1	1	25	9	2
Institución								
SSA	1	-	-	-	1	57	38	3
IMSS ORD	1	-	-	1	1	8	3	
ISSSTE	1	-	-	-	1	-	-	-
OTRAS	1	-	-	-	1		1	1
IMSS SOL	1	-	-	-	1	6	6	
DIF	1	-	-	-	1	-	-	-
PEMEX	1	-	-	-	1	-	-	-
SEDENA	1	-	-	-	1	-	-	-
SEMAR	1	-	-	-	1	3	1	1

Padecimiento	Infección Asintomática por VIH CIE-10ª REV. Z21			
	Sem	2017 Acum	2018 F M	
Jurisdicción				
01 Tierra Caliente	1	-	-	-
02 Norte	1	-	-	-
03 Centro	1	-	-	-
04 Montaña	1	-	-	-
05 Costa Grande	1	-	-	-
06 Costa chica	1	-	-	-
07 Acapulco	1	-	-	-
Institución				
SSA	1	-	-	-
IMSS ORD	1	-	-	-
ISSSTE	1	-	-	-
OTRAS	1	-	-	-
IMSS SOL	1	-	-	-
DIF	1	-	-	-
PEMEX	1	-	-	-
SEDENA	1	-	-	-
SEMAR	1	-	-	-



Padecimiento	Dengue no Grave CIE-10ª REV. A90				Dengue con Signos de Alarma CIE-10ª REV. S/C			
	Sem	2017 Acum	2018 F M		Sem	2017 Acum	2018 F M	
Jurisdicción								
01 Tierra Caliente	1	-	-	-	1	-	-	-
02 Norte	1	3	1	1	1	1	-	-
03 Centro	1	9			1	4	-	-
04 Montaña	1	-	-	-	1	-	-	-
05 Costa Grande	1	-	-	-	1	-	-	-
06 Costa chica	1	-	-	-	1	-	-	-
07 Acapulco	1	4	5	2	1	-	-	-
Institución								
SSA	1	16	-	-	1	5	-	-
IMSS ORD	1	-	6	3	1	-	-	-
ISSSTE	1	-	-	-	1	-	-	-
OTRAS	1	-	-	-	1	-	-	-
IMSS SOL	1	-	-	-	1	-	-	-
DIF	1	-	-	-	1	-	-	-
PEMEX	1	-	-	-	1	-	-	-
SEDENA	1	-	-	-	1	-	-	-
SEMAR	1	-	-	-	1	-	-	-

Padecimiento	Dengue Grave CIE-10ª REV. A91				Enfermedad por Virus Chikungunya CIE-10ª REV. A92.0			
	Sem	2017 Acum	2018 F M		Sem	2017 Acum	2018 F M	
Jurisdicción								
01 Tierra Caliente	1	-	-	-	1	-	-	-
02 Norte	1	-	-	-	1	-	-	-
03 Centro	1	1			1	-	-	-
04 Montaña	1	2	1	-	1	-	-	-
05 Costa Grande	1	-	-	-	1	-	-	-
06 Costa chica	1	-	-	-	1	-	-	-
07 Acapulco	1	1	-	-	1	-	1	1
Institución								
SSA	1	2	1	-	1	-	-	-
IMSS ORD	1	-	-	-	1	-	1	1
ISSSTE	1	1	-	-	1	-	-	-
OTRAS	1	-	-	-	1	-	-	-
IMSS SOL	1	-	-	-	1	-	-	-
DIF	1	-	-	-	1	-	-	-
PEMEX	1	-	-	-	1	-	-	-
SEDENA	1	-	-	-	1	-	-	-
SEMAR	1	-	-	-	1	-	-	-



Padecimiento	Fiebre del Oeste del Nilo CIE-10 ^a REV. A92.3			Infección por Virus Zika CIE-10 ^a REV. U06.9				
	Sem	2017 Acum	2018 F M		Sem	2017 Acum	2018 F M	
Jurisdicción								
01 Tierra Caliente	1	-	-	-	1	-	-	-
02 Norte	1	-	-	-	1	-	-	-
03 Centro	1	-	-	-	1	-	-	-
04 Montaña	1	-	-	-	1	-	-	-
05 Costa Grande	1	-	-	-	1	-	-	-
06 Costa chica	1	-	-	-	1	-	-	-
07 Acapulco	1	-	-	-	1	-	-	-
Institución								
SSA	1	-	-	-	1	-	-	-
IMSS ORD	1	-	-	-	1	-	-	-
ISSSTE	1	-	-	-	1	-	-	-
OTRAS	1	-	-	-	1	-	-	-
IMSS SOL	1	-	-	-	1	-	-	-
DIF	1	-	-	-	1	-	-	-
PEMEX	1	-	-	-	1	-	-	-
SEDENA	1	-	-	-	1	-	-	-
SEMAR	1	-	-	-	1	-	-	-

Padecimiento	Paludismo por P. falciparum CIE-10 ^a REV. B50			Paludismo por P. vivax CIE-10 ^a REV. B51				
	Sem	2017 Acum	2018 F M		Sem	2017 Acum	2018 F M	
Jurisdicción								
01 Tierra Caliente	1	-	-	-	1	-	-	-
02 Norte	1	-	-	-	1	-	-	-
03 Centro	1	-	-	-	1	-	-	-
04 Montaña	1	-	-	-	1	-	-	-
05 Costa Grande	1	-	-	-	1	-	-	-
06 Costa chica	1	-	-	-	1	-	-	-
07 Acapulco	1	-	-	-	1	-	-	-
Institución								
SSA	1	-	-	-	1	-	-	-
IMSS ORD	1	-	-	-	1	-	-	-
ISSSTE	1	-	-	-	1	-	-	-
OTRAS	1	-	-	-	1	-	-	-
IMSS SOL	1	-	-	-	1	-	-	-
DIF	1	-	-	-	1	-	-	-
PEMEX	1	-	-	-	1	-	-	-
SEDENA	1	-	-	-	1	-	-	-
SEMAR	1	-	-	-	1	-	-	-



Padecimiento	Brucelosis CIE-10ª REV. A23				Leptospirosis CIE-10ª REV. A27			
	Sem	2017	2018		Sem	2017	2018	
		Acum	F	M		Acum	F	M
Jurisdicción								
01 Tierra Caliente	1	-	-	-	1	-	-	-
02 Norte	1	-	-	-	1	-	-	-
03 Centro	1	-	-	-	1	-	-	-
04 Montaña	1	-	-	-	1	-	-	-
05 Costa Grande	1	-	-	-	1	-	-	-
06 Costa chica	1	-	-	-	1	-	-	-
07 Acapulco	1	-	-	-	1	-	-	-
Institución								
SSA	1	-	-	-	1	-	-	-
IMSS ORD	1	-	-	-	1	-	-	-
ISSSTE	1	-	-	-	1	-	-	-
OTRAS	1	-	-	-	1	-	-	-
IMSS SOL	1	-	-	-	1	-	-	-
DIF	1	-	-	-	1	-	-	-
PEMEX	1	-	-	-	1	-	-	-
SEDENA	1	-	-	-	1	-	-	-
SEMAR	1	-	-	-	1	-	-	-

Padecimiento	Rabia CIE-10ª REV. A82				Teniasis CIE-10ª REV. B68			
	Sem	2017	2018		Sem	2017	2018	
		Acum	F	M		Acum	F	M
Jurisdicción								
01 Tierra Caliente	1	-	-	-	1	-	-	-
02 Norte	1	-	-	-	1	-	-	-
03 Centro	1	-	-	-	1	-	-	-
04 Montaña	1	-	-	-	1	-	-	-
05 Costa Grande	1	-	-	-	1	-	-	-
06 Costa chica	1	-	-	-	1	-	-	-
07 Acapulco	1	-	-	-	1	-	-	-
Institución								
SSA	1	-	-	-	1	-	-	-
IMSS ORD	1	-	-	-	1	-	-	-
ISSSTE	1	-	-	-	1	-	-	-
OTRAS	1	-	-	-	1	-	-	-
IMSS SOL	1	-	-	-	1	-	-	-
DIF	1	-	-	-	1	-	-	-
PEMEX	1	-	-	-	1	-	-	-
SEDENA	1	-	-	-	1	-	-	-
SEMAR	1	-	-	-	1	-	-	-



Padecimiento	Cisticercosis CIE-10ª REV. B69				Triquinosis CIE-10ª REV. B75			
	Sem	2017	2018		Sem	2017	2018	
		Acum	F	M		Acum	F	M
Jurisdicción								
01 Tierra Caliente	1	-	-	-	1	-	-	-
02 Norte	1	-	-	-	1	-	-	-
03 Centro	1	-	-	-	1	-	-	-
04 Montaña	1	-	-	-	1	-	-	-
05 Costa Grande	1	-	-	-	1	-	-	-
06 Costa chica	1	-	-	-	1	-	-	-
07 Acapulco	1	-	-	-	1	-	-	-
Institución								
SSA	1	-	-	-	1	-	-	-
IMSS ORD	1	-	-	-	1	-	-	-
ISSSTE	1	-	-	-	1	-	-	-
OTRAS	1	-	-	-	1	-	-	-
IMSS SOL	1	-	-	-	1	-	-	-
DIF	1	-	-	-	1	-	-	-
PEMEX	1	-	-	-	1	-	-	-
SEDENA	1	-	-	-	1	-	-	-
SEMAR	1	-	-	-	1	-	-	-



Padecimiento	Escarlatina CIE-10ª REV. A38				Erisipela CIE-10ª REV. A46			
	Sem	2017	2018		Sem	2017	2018	
		Acum	F	M		Acum	F	M
Jurisdicción								
01 Tierra Caliente	1	-	-	-	1	-	-	-
02 Norte	1	-	-	-	1	-	-	-
03 Centro	1	-	-	-	1	-	-	-
04 Montaña	1	-	-	-	1	-	-	-
05 Costa Grande	1	-	2	1	1	-	2	1
06 Costa chica	1	-	-	-	1	-	-	-
07 Acapulco	1	3	-	2	1	3	-	2
Institución								
SSA	1	-	-	-	1	-	1	-
IMSS ORD	1	1	1	-	1	3	-	2
ISSSTE	1	-	-	-	1	-	-	-
OTRAS	1	-	-	-	1	-	1	-
IMSS SOL	1	-	-	-	1	-	-	1
DIF	1	-	-	-	1	-	-	-
PEMEX	1	-	-	-	1	-	-	-
SEDENA	1	-	-	-	1	-	-	-
SEMAR	1	-	-	-	1	-	-	-



Padecimiento	Mal del Pinto CIE-10ª REV. A67				Tuberculosis Otras Formas CIE-10ª REV. A17.1, A17.8, A17.9,			
	Sem	2017	2018		Sem	2017	2018	
		Acum	F	M		Acum	F	M
Jurisdicción								
01 Tierra Caliente	1	-	-	-	1	-	-	-
02 Norte	1	-	-	-	1	-	-	-
03 Centro	1	-	-	-	1	-	-	-
04 Montaña	1	-	-	-	1	-	-	-
05 Costa Grande	1	-	-	-	1	-	-	-
06 Costa chica	1	-	-	-	1	1	-	-
07 Acapulco	1	-	-	-	1	-	-	-
Institución								
SSA	1	-	-	-	1	1	-	-
IMSS ORD	1	-	-	-	1	-	-	-
ISSSTE	1	-	-	-	1	-	-	-
OTRAS	1	-	-	-	1	-	-	-
IMSS SOL	1	-	-	-	1	-	-	-
DIF	1	-	-	-	1	-	-	-
PEMEX	1	-	-	-	1	-	-	-
SEDENA	1	-	-	-	1	-	-	-
SEMAR	1	-	-	-	1	-	-	-

Padecimiento	Lepra CIE-10ª REV. A30				Tripanosomiasis Americana (enfermedad de Chagas) Aguda			
	Sem	2017	2018		Sem	2017	2018	
		Acum	F	M		Acum	F	M
Jurisdicción								
01 Tierra Caliente	1	-	-	-	1	-	-	-
02 Norte	1	-	-	-	1	-	-	-
03 Centro	1	-	-	-	1	-	-	-
04 Montaña	1	-	-	-	1	-	-	-
05 Costa Grande	1	-	-	-	1	-	-	-
06 Costa chica	1	-	-	-	1	-	-	-
07 Acapulco	1	-	-	-	1	-	-	-
Institución								
SSA	1	-	-	-	1	-	-	-
IMSS ORD	1	-	-	-	1	-	-	-
ISSSTE	1	-	-	-	1	-	-	-
OTRAS	1	-	-	-	1	-	-	-
IMSS SOL	1	-	-	-	1	-	-	-
DIF	1	-	-	-	1	-	-	-
PEMEX	1	-	-	-	1	-	-	-
SEDENA	1	-	-	-	1	-	-	-
SEMAR	1	-	-	-	1	-	-	-



Padecimiento	Síndrome Meníngeo CIE-10 ^a REV. G00-G03 excepto G00.0 y				Infección de Vías Urinarias CIE- 10 ^a REV. N30, N34, N39.0			
	Sem	2017 Acum	2018 F M		Sem	2017 Acum	2018 F M	
Jurisdicción								
01 Tierra Caliente	1	-	-	-	1	59	29	12
02 Norte	1	-	-	-	1	227	131	34
03 Centro	1	-	-	-	1	162	96	25
04 Montaña	1	-	-	-	1	56	30	14
05 Costa Grande	1	-	-	-	1	272	69	21
06 Costa chica	1	-	-	-	1	140	69	12
07 Acapulco	1	-	-	-	1	402	255	81
Institución								
SSA	1	-	-	-	1	693	307	69
IMSS ORD	1	-	-	-	1	399	220	71
ISSSTE	1	-	-	-	1	148	77	37
OTRAS	1	-	-	-	1	12	30	9
IMSS SOL	1	-	-	-	1	49	26	3
DIF	1	-	-	-	1	-	-	-
PEMEX	1	-	-	-	1	-	-	-
SEDENA	1	-	-	-	1	3	3	3
SEMAR	1	-	-	-	1	14	16	7

Padecimiento	Enfermedad Febril Exantemática CIE-10 ^a REV. U97				Parálisis Flácida Aguda (menores de 15 años) CIE-10 ^a REV. U98			
	Sem	2017 Acum	2018 F M		Sem	2017 Acum	2018 F M	
Jurisdicción								
01 Tierra Caliente	1	-	-	-	1	-	-	-
02 Norte	1	-	-	-	1	-	-	-
03 Centro	1	-	-	-	1	-	1	-
04 Montaña	1	-	-	-	1	-	-	-
05 Costa Grande	1	-	-	-	1	-	-	-
06 Costa chica	1	-	-	-	1	-	-	-
07 Acapulco	1	-	-	-	1	-	-	-
Institución								
SSA	1	-	-	-	1	-	1	-
IMSS ORD	1	-	-	-	1	-	-	-
ISSSTE	1	-	-	-	1	-	-	-
OTRAS	1	-	-	-	1	-	-	-
IMSS SOL	1	-	-	-	1	-	-	-
DIF	1	-	-	-	1	-	-	-
PEMEX	1	-	-	-	1	-	-	-
SEDENA	1	-	-	-	1	-	-	-
SEMAR	1	-	-	-	1	-	-	-



Padecimiento	Síndrome Coqueluchoide CIE-10ª REV. U99			
	Sem	2017 Acum	2018 F M	
Jurisdicción				
01 Tierra Caliente	1	-	-	-
02 Norte	1	1	-	-
03 Centro	1	-	-	-
04 Montaña	1	-	-	-
05 Costa Grande	1	-	-	-
06 Costa chica	1	-	-	-
07 Acapulco	1	-	-	-
Institución				
SSA	1	1	-	-
IMSS ORD	1	-	-	-
ISSSTE	1	-	-	-
OTRAS	1	-	-	-
IMSS SOL	1	-	-	-
DIF	1	-	-	-
PEMEX	1	-	-	-
SEDENA	1	-	-	-
SEMAR	1	-	-	-



Padecimiento	Bocio CIE-10ª REV. E01				Diabetes Mellitus Insulinodependiente (tipo I) CIE-			
	Sem	2017	2018		Sem	2017	2018	
		Acum	F	M		Acum	F	M
Jurisdicción								
01 Tierra Caliente	1	-	-	-	1	-	-	-
02 Norte	1	-	-	-	1	-	-	-
03 Centro	1	-	-	-	1	-	-	-
04 Montaña	1	-	-	-	1	-	-	-
05 Costa Grande	1	-	-	-	1	-	-	-
06 Costa chica	1	-	-	-	1	-	-	-
07 Acapulco	1	4	-	-	1	-	-	-
Institución								
SSA	1	4	-	-	1	-	-	-
IMSS ORD	1	-	-	-	1	-	-	-
ISSSTE	1	-	-	-	1	-	-	-
OTRAS	1	-	-	-	1	-	-	-
IMSS SOL	1	-	-	-	1	-	-	-
DIF	1	-	-	-	1	-	-	-
PEMEX	1	-	-	-	1	-	-	-
SEDENA	1	-	-	-	1	-	-	-
SEMAR	1	-	-	-	1	-	-	-

Padecimiento	Diabetes Mellitus No Insulinodependiente (tipo II) CIE-				Intoxicación Aguda por Alcohol CIE-10ª REV.			
	Sem	2017	2018		Sem	2017	2018	
		Acum	F	M		Acum	F	M
Jurisdicción								
01 Tierra Caliente	1	-	-	-	1	-	-	-
02 Norte	1	2			1	3		
03 Centro	1	18	3	4	1	3		
04 Montaña	1	23	7	4	1	7		
05 Costa Grande	1	5	6	4	1	5		2
06 Costa chica	1	13	3	1	1	3		
07 Acapulco	1	1	5	2	1	1		
	1	52	29	19	1	3	1	
Institución								
SSA	1	42	19	10	1	21		2
IMSS ORD	1	27	7	11	1	4	1	
ISSSTE	1	37	19	10	1	-	-	-
OTRAS	1		3	3	1	-	-	-
IMSS SOL	1	3	1		1	-	-	-
DIF	1				1	-	-	-
PEMEX	1				1	-	-	-
SEDENA	1	2			1	-	-	-
SEMAR	1	3	4		1	-	-	-



Padecimiento	Efectos del Calor y de la Luz CIE-10ª REV. T67, X30				Hipertensión Arterial CIE-10ª REV. I10-I15			
	Sem	2017 Acum	2018 F M		Sem	2017 Acum	2018 F M	
Jurisdicción								
01 Tierra Caliente	1	-	-	-	1	13	2	
02 Norte	1	-	-	-	1	29		5
03 Centro	1	-	-	-	1	19	9	2
04 Montaña	1	-	-	-	1	4	5	4
05 Costa Grande	1	-	-	-	1	22	2	2
06 Costa chica	1	-	-	-	1	1	2	
07 Acapulco	1	-	-	-	1	77	28	28
Institución								
SSA	1	-	-	-	1	60	13	10
IMSS ORD	1	-	-	-	1	42	8	5
ISSSTE	1	-	-	-	1	61	19	22
OTRAS	1	-	-	-	1		2	1
IMSS SOL	1	-	-	-	1	1	1	
DIF	1	-	-	-	1			
PEMEX	1	-	-	-	1			
SEDENA	1	-	-	-	1			
SEMAR	1	-	-	-	1	1	5	3



Padecimiento	Desnutrición Severa CIE-10 ^a REV. E40-E43				Desnutrición Moderada CIE-10 ^a REV. E44.0			
	Sem	2017	2018		Sem	2017	2018	
		Acum	F	M		Acum	F	M
Jurisdicción	1	-	-	-	1	-	-	-
01 Tierra Caliente	1	-	-	-	1	-	-	-
02 Norte	1	-	-	-	1	-	-	-
03 Centro	1	-	-	-	1	-	-	-
04 Montaña	1	-	-	-	1	-	-	-
05 Costa Grande	1	-	-	-	1	-	-	-
06 Costa chica	1	-	-	-	1	-	-	-
07 Acapulco	1	-	-	-	1	-	-	-
Institución								
SSA	1	-	-	-	1	-	-	-
IMSS ORD	1	-	-	-	1	-	-	-
ISSSTE	1	-	-	-	1	-	-	-
OTRAS	1	-	-	-	1	-	-	-
IMSS SOL	1	-	-	-	1	-	-	-
DIF	1	-	-	-	1	-	-	-
PEMEX	1	-	-	-	1	-	-	-
SEDENA	1	-	-	-	1	-	-	-
SEMAR	1	-	-	-	1	-	-	-

Padecimiento	Desnutrición Leve CIE-10 ^a REV. E44.1				Obesidad CIE-10 ^a REV.			
	Sem	2017	2018		Sem	2017	2018	
		Acum	F	M		Acum	F	M
Jurisdicción	1	-	-	-	1	-	-	-
01 Tierra Caliente	1	-	-	-	1	-	-	-
02 Norte	1	-	-	-	1	-	-	-
03 Centro	1	-	-	-	1	-	-	-
04 Montaña	1	-	-	-	1	-	-	-
05 Costa Grande	1	-	-	-	1	-	-	-
06 Costa chica	1	-	-	-	1	-	-	-
07 Acapulco	1	-	-	-	1	-	-	-
Institución								
SSA	1	-	-	-	1	-	-	-
IMSS ORD	1	-	-	-	1	-	-	-
ISSSTE	1	-	-	-	1	-	-	-
OTRAS	1	-	-	-	1	-	-	-
IMSS SOL	1	-	-	-	1	-	-	-
DIF	1	-	-	-	1	-	-	-
PEMEX	1	-	-	-	1	-	-	-
SEDENA	1	-	-	-	1	-	-	-
SEMAR	1	-	-	-	1	-	-	-



Padecimiento	Anencefalia CIE-10ª REV. Q00				Encefalocele CIE-10ª REV. Q01			
	Sem	2017	2018		Sem	2017	2018	
		Acum	F	M		Acum	F	M
Jurisdicción								
01 Tierra Caliente	1	-	-	-	1	-	-	-
02 Norte	1	-	-	-	1	-	-	-
03 Centro	1	1	-	-	1	-	-	-
04 Montaña	1	-	-	-	1	-	-	-
05 Costa Grande	1	-	-	-	1	-	-	-
06 Costa chica	1	-	-	-	1	-	-	-
07 Acapulco	1	-	-	-	1	-	-	-
Institución								
SSA	1	1	-	-	1	-	-	-
IMSS ORD	1	-	-	-	1	-	-	-
ISSSTE	1	-	-	-	1	-	-	-
OTRAS	1	-	-	-	1	-	-	-
IMSS SOL	1	-	-	-	1	-	-	-
DIF	1	-	-	-	1	-	-	-
PEMEX	1	-	-	-	1	-	-	-
SEDENA	1	-	-	-	1	-	-	-
SEMAR	1	-	-	-	1	-	-	-

Padecimiento	Microcefalia CIE-10ª REV. Q02				Espina Bífida CIE-10ª REV. Q05			
	Sem	2017	2018		Sem	2017	2018	
		Acum	F	M		Acum	F	M
Jurisdicción								
01 Tierra Caliente	1	-	-	-	1	-	-	-
02 Norte	1	-	-	-	1	-	-	-
03 Centro	1	-	-	-	1	-	-	-
04 Montaña	1	-	-	-	1	-	-	-
05 Costa Grande	1	-	-	-	1	-	-	-
06 Costa chica	1	-	-	-	1	-	-	-
07 Acapulco	1	-	-	-	1	-	-	-
Institución								
SSA	1	-	-	-	1	-	-	-
IMSS ORD	1	-	-	-	1	-	-	-
ISSSTE	1	-	-	-	1	-	-	-
OTRAS	1	-	-	-	1	-	-	-
IMSS SOL	1	-	-	-	1	-	-	-
DIF	1	-	-	-	1	-	-	-
PEMEX	1	-	-	-	1	-	-	-
SEDENA	1	-	-	-	1	-	-	-
SEMAR	1	-	-	-	1	-	-	-



Padecimiento	Depresión CIE-10ª REV. F32				Enfermedad de Parkinson CIE-10ª REV. G20			
	Sem	2017	2018		Sem	2017	2018	
		Acum	F	M		Acum	F	M
Jurisdicción								
01 Tierra Caliente	1	1			1			
02 Norte	1	1	1		1	1		1
03 Centro	1	3	1	1	1			
04 Montaña	1				1			
05 Costa Grande	1	2			1			
06 Costa chica	1	1			1	1		1
07 Acapulco	1	1	5		1		2	2
Institución								
SSA	1	5	3	1	1	1		-
IMSS ORD	1	4	4		1	1	2	-
ISSSTE	1	-	-	-	1	-	-	-
OTRAS	1	-	-	-	1	-	-	-
IMSS SOL	1	-	-	-	1	-	-	-
DIF	1	-	-	-	1	-	-	-
PEMEX	1	-	-	-	1	-	-	-
SEDENA	1	-	-	-	1	-	-	-
SEMAR	1	-	-	-	1	-	-	-

Padecimiento	Enfermedad de Alzheimer CIE-10ª REV. G30							
	Sem	2017	2018		Sem	2017	2018	
		Acum	F	M		Acum	F	M
Jurisdicción								
01 Tierra Caliente	1	-	-	-	1	-	-	-
02 Norte	1	-	-	-	1	-	-	-
03 Centro	1	-	-	-	1	-	-	-
04 Montaña	1	-	-	-	1	-	-	-
05 Costa Grande	1	-	-	-	1	-	-	-
06 Costa chica	1	-	-	-	1	-	-	-
07 Acapulco	1	-	1	-	1	-	-	-
Institución								
SSA	1	-	-	-	1	-	-	-
IMSS ORD	1	-	1	-	1	-	-	-
ISSSTE	1	-	-	-	1	-	-	-
OTRAS	1	-	-	-	1	-	-	-
IMSS SOL	1	-	-	-	1	-	-	-
DIF	1	-	-	-	1	-	-	-
PEMEX	1	-	-	-	1	-	-	-
SEDENA	1	-	-	-	1	-	-	-
SEMAR	1	-	-	-	1	-	-	-



Padecimiento	Peatón Lesionado en Accidente de Transporte CIE-10ª REV. V01-				Accidente de Transporte en Vehículos con Motor CIE-10ª			
	Sem	2017 Acum	2018 F M		Sem	2017 Acum	2018 F M	
Jurisdicción								
01 Tierra Caliente	1	-	-	-	1	2		
02 Norte	1	-	-	-	1		2	4
03 Centro	1		1		1	3	1	1
04 Montaña	1	3			1	2	2	2
05 Costa Grande	1	-	-	-	1	15		
06 Costa chica	1	-	-	-	1	-	-	-
07 Acapulco	1	-	-	-	1	-	-	-
Institución								
SSA	1	-	-	-	1	22	5	7
IMSS ORD	1	-	-	-	1	-	-	-
ISSSTE	1	-	-	-	1	-	-	-
OTRAS	1	-	-	-	1	-	-	-
IMSS SOL	1	-	-	-	1	-	-	-
DIF	1	-	-	-	1	-	-	-
PEMEX	1	-	-	-	1	-	-	-
SEDENA	1	3	-	-	1	-	-	-
SEMAR	1	-	1	-	1	-	-	-

Padecimiento	Mordeduras por Perro CIE-10ª REV. W54				Mordeduras por Otros Mamíferos CIE-10ª REV. W55			
	Sem	2017 Acum	2018 F M		Sem	2017 Acum	2018 F M	
Jurisdicción								
01 Tierra Caliente	1	-	-	-	1	-	-	-
02 Norte	1	2			1	-	-	-
03 Centro	1	4		3	1	-	-	-
04 Montaña	1	13	3	1	1	1		
05 Costa Grande	1	2	1	1	1			
06 Costa chica	1	8	2	3	1	1		1
07 Acapulco	1	3		2	1		1	
Institución								
SSA	1	17	9	6	1	2	1	-
IMSS ORD	1	32	8	10	1	2	1	-
ISSSTE	1	13	5	5	1	-	-	-
OTRAS	1		2		1	-	-	-
IMSS SOL	1	3		1	1	-	-	-
DIF	1	-	-	-	1	-	-	1
PEMEX	1	-	-	-	1	-	-	-
SEDENA	1	-	-	-	1	-	-	-
SEMAR	1	1	-	-	1	-	-	-

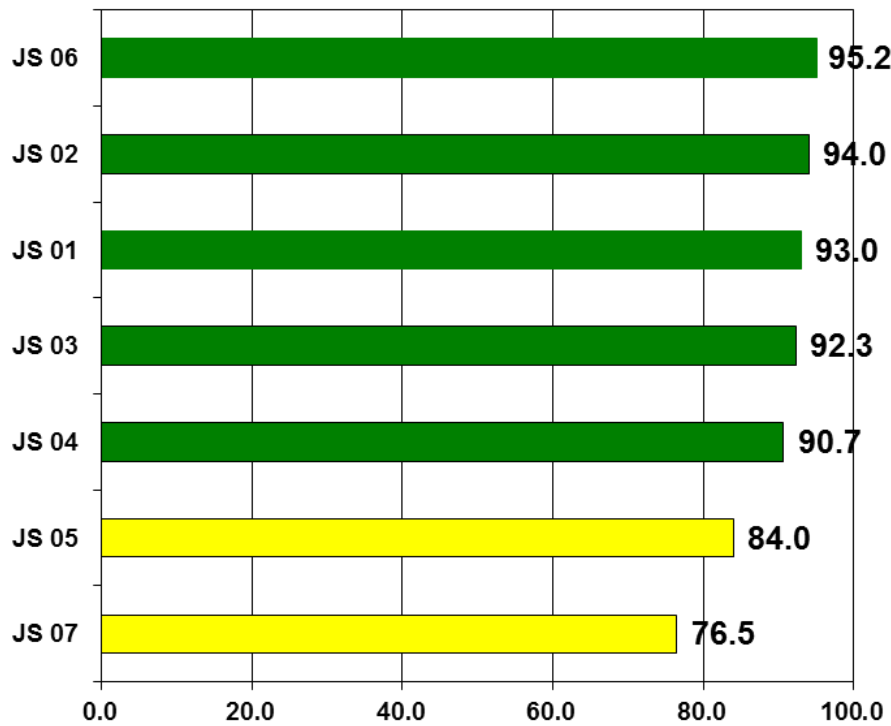


Padecimiento	Violencia Intrafamiliar CIE-10ª REV. Y07.0-Y07.2				Herida por Arma de Fuego y Punzocortante CIE-10ª REV. W32			
	Sem	2017 Acum	2018 F M		Sem	2017 Acum	2018 F M	
Jurisdicción								
01 Tierra Caliente	1	9			1	1		
02 Norte	1	5	1		1	1	1	
03 Centro	1	26	4	1	1	16	1	2
04 Montaña	1	2			1	34		
05 Costa Grande	1	1			1	2	1	4
06 Costa chica	1	6			1	4		2
07 Acapulco	1	2	1		1	1	1	1
Institución								
SSA	1	51	6	1	1	55	4	9
IMSS ORD	1	-	-	-	1	1		
ISSSTE	1	-	-	-	1	3		
OTRAS	1	-	-	-	1	-	-	-
IMSS SOL	1	-	-	-	1	-	-	-
DIF	1	-	-	-	1	-	-	-
PEMEX	1	-	-	-	1	-	-	-
SEDENA	1	-	-	-	1	-	-	-
SEMAR	1	-	-	-	1	-	-	-

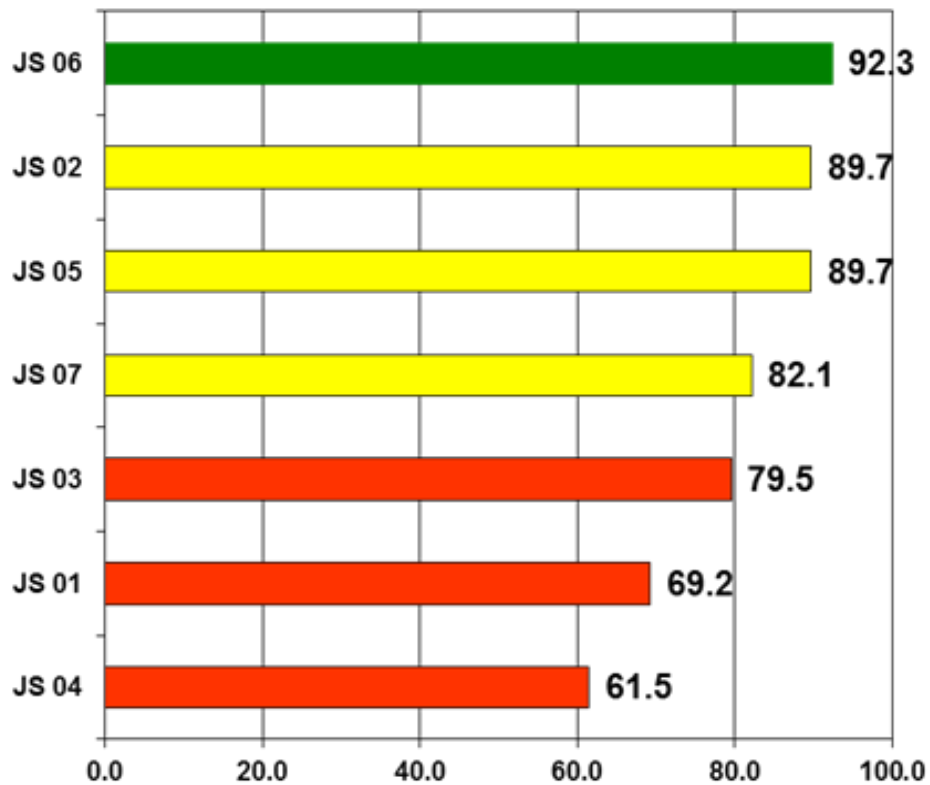
Padecimiento	Mordedura por serpiente(X20)				Peatón lesionado en accidente de transporte(V01-V09)			
	Sem	2017 Acum	2018 F M		Sem	2017 Acum	2018 F M	
Jurisdicción								
01 Tierra Caliente	1	-	-	-	1	-	-	-
02 Norte	1	-	-	-	1	-	-	-
03 Centro	1	1			1		1	-
04 Montaña	1				1	3		-
05 Costa Grande	1	1			1	-	-	-
06 Costa chica	1			1	1	-	-	-
07 Acapulco	1	3	1		1	-	-	-
Institución								
SSA	1	5	1	1	1	3	-	-
IMSS ORD	1	-	-	-	1	-	1	-
ISSSTE	1	-	-	-	1	-	-	-
OTRAS	1	-	-	-	1	-	-	-
IMSS SOL	1	-	-	-	1	-	-	-
DIF	1	-	-	-	1	-	-	-
PEMEX	1	-	-	-	1	-	-	-
SEDENA	1	-	-	-	1	-	-	-
SEMAR	1	-	-	-	1	-	-	-

SISTEMA UNICO AUTOMATIZADO DE VIGILANCIA EPIDEMIOLOGICA (SUAVE)
ENERO - DICIEMBRE 2017

COBERTURA 2017

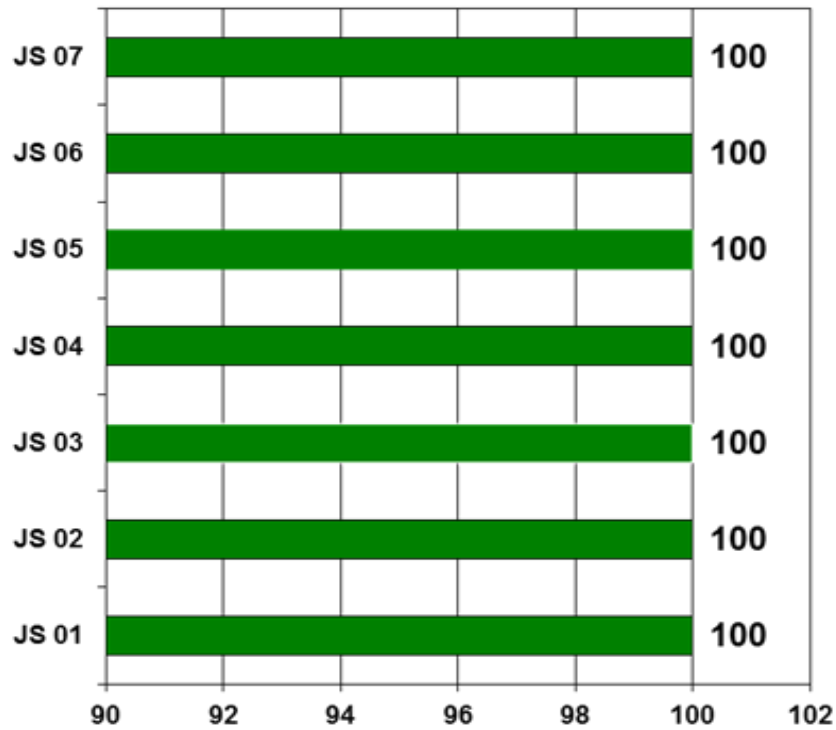


CONSISTENCIA 2017

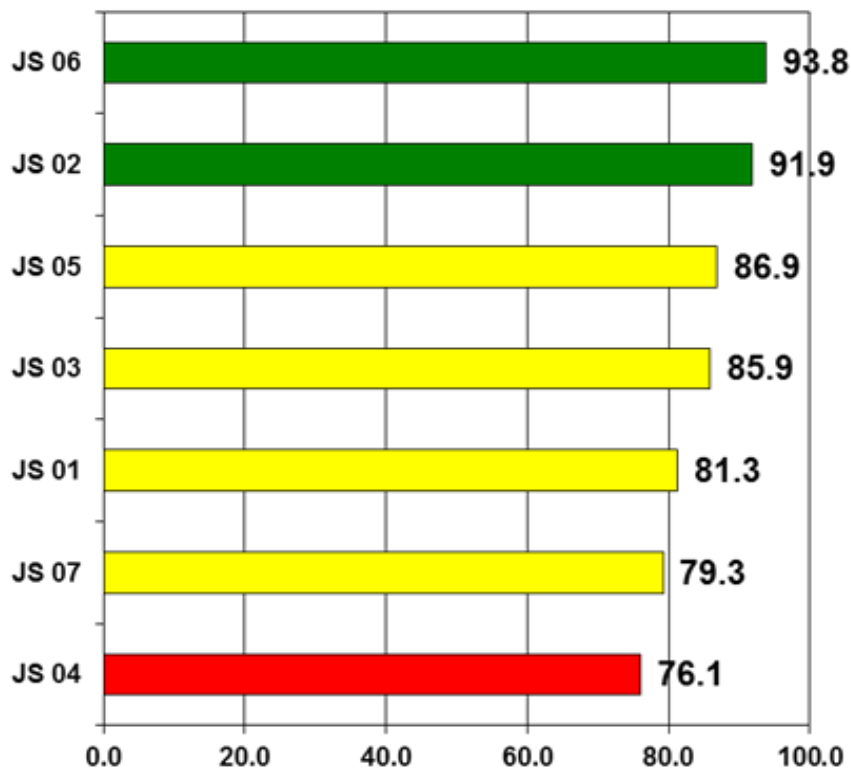


SISTEMA UNICO AUTOMATIZADO DE VIGILANCIA EPIDEMIOLOGICA (SUAVE)
ENERO - DICIEMBRE 2017

CUMPLIMIENTO 2017



CALIDAD 2017





GOBIERNO DEL ESTADO DE
GUERRERO
2015 - 2021

Dr. Carlos de la Peña Pintos



Secretaría
de Salud

Secretario de Salud

Dr. Armando Bibiano García

Subsecretario de Prevención y Control de
Enfermedades

Dr. Rufino Silva Domínguez

Director de Epidemiología y Medicina Preventiva

Dr. Carlos Basilio Acosta

Subdirector de Salud Pública

Dra. Gloria García Martínez

Jefa del Departamento de Epidemiología

Dra. María Inés Olea Radilla

Coordinadora Estatal de Vigilancia
Epidemiológica

Ing. Irma González Moncallo

Responsable Estatal del SUAVE